

MARKET TALK

กลยุทธ์การลงทุน



ความเสี่ยงจากการเมืองสูง ถือเป็นสดีไว้บ้างนะ

ประเมินความเสี่ยงจากปัจจัยการเมืองที่มีต่อทิศทาง SET Index มีสูงขึ้น หลังจากที่วานนี้ ศาลรัฐธรรมนูญรับคำร้องกรณีที่ พรรคก้าวไกล นำประเด็นเรื่องการแก้ไข/ยกเลิก ม.112 ของ ป.อาญา ไว้พิจารณา ขณะที่ กกต. มีมติกรณี Candidate นายกช จากก้าวไกล ถือหุ้นสื่อ ว่ามีมูล และให้ส่งเรื่องให้ ศาลรัฐธรรมนูญ อนุวินิจฉัยต่อไป ซึ่งคาดว่าศาลฯ จะมีการพิจารณาในสัปดาห์หน้าว่าจะรับหรือไม่รับ เรื่องไว้พิจารณา และหากรับแล้วจะสั่งให้ หยุดปฏิบัติหน้าที่ ส.ส. หรือไม่ ในอีกทางหนึ่งเริ่มเห็นการจัดกิจกรรมทางการเมืองนอกสภา โดยมีการนัดหมายกันหลายจังหวัด ภายใต้ภาวะดังกล่าวน่าจะทำให้สถานการณ์ทางการเมืองมีความเสี่ยงมากขึ้น เฉพาะอย่างยิ่งหากการโหวตเลือก นายกรัฐมนตรี ในรัฐสภาวันนี้ ไม่มีข้อสรุป ภาวะแวดล้อมดังกล่าวจะทำให้นักลงทุน Wait & See

ระดับความเสี่ยงจากปัจจัยการเมืองที่สูงขึ้น น่าจะทำให้ตลาดอยู่ในความผันผวน ภายใต้มูลค่าการซื้อขายที่เบาบาง ประเมินกรอบ SET Index วันนี้ช่วง 1475 – 1500 จุด แนะนำถือเงินสดไว้บางส่วน Top Pick เลือก GULF, PTTEP และ STEC

🕒 13 กรกฎาคม 2566

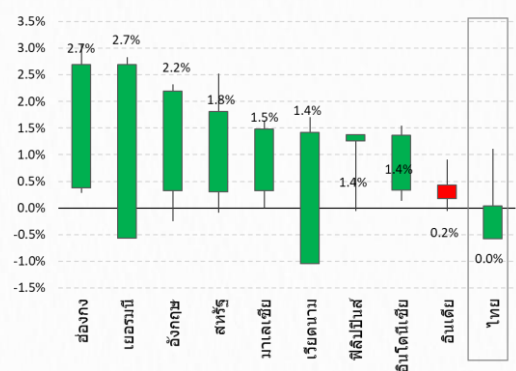
SUPPORT & RESISTANCE

แนวรับ	1,475 จุด
แนวต้าน	1,500 จุด

TOP PICKS

GULF	FV@B 63.00
PTTEP	FV@B 173.00
STEC	FV@B 13.00

ผลตอบแทน WTD ตลาดหุ้นทั่วโลก (ไทย Laggard)



ที่มา: Bloomberg, สายงานวิจัยฯ ASPS

RESEARCH DIVISION

บริษัทหลักทรัพย์ เอเชีย พลัส
 เกิดศักดิ์ ทวีธีระธรรม
 นักวิเคราะห์ปัจจัยพื้นฐานด้านตลาดทุน และทางเทคนิค
 เลขทะเบียนนักวิเคราะห์: 004132

ภราดร เตียรณปราโมทย์
 นักวิเคราะห์ปัจจัยพื้นฐานด้านหลักทรัพย์
 เลขทะเบียนนักวิเคราะห์: 075365

ภวัต ภัทรภาพค์
 นักวิเคราะห์ปัจจัยพื้นฐานด้านหลักทรัพย์
 เลขทะเบียนนักวิเคราะห์: 117985

สิริลักษณ์ พันธวงศ์
 ผู้ช่วยนักวิเคราะห์

ข้อมูลในเอกสารฉบับนี้ รวบรวมมาจากแหล่งข้อมูลที่เชื่อถือได้ อย่างไรก็ดี บริษัทหลักทรัพย์ เอเชีย พลัส จำกัด ไม่สามารถที่จะยืนยันหรือรับรองความถูกต้องของข้อมูลเหล่านี้ได้
 ไม่ว่าประการใดๆ บทวิเคราะห์ในเอกสารนี้ จัดทำขึ้นโดยอ้างอิงหลักเกณฑ์ทางวิชาการเกี่ยวกับหลักการวิเคราะห์ และมีได้เป็นการชี้แนะ หรือเสนอแนะให้ซื้อขายหลักทรัพย์ใดๆ
 การตัดสินใจซื้อหรือขายหลักทรัพย์ใดๆ ของผู้อ่าน ไม่ว่าจะเกิดจากการอ่านบทความในเอกสารนี้หรือไม่ก็ตาม ล้วนเป็นผลจากการใช้วิจารณญาณของผู้อ่าน โดยไม่มีส่วน
 เกี่ยวข้องหรือประนีประนอมใดๆ กับ บริษัทหลักทรัพย์ เอเชีย พลัส จำกัด ไม่ว่ากรณีใด



MARKET TALK

กลยุทธ์การลงทุน

สินทรัพย์เสี่ยงตลาดโลกเข้าสู่โหมด Risk-On หลังเงินเฟ้อสหรัฐฯ มิ.ย. +3.0% ต่ำสุดในรอบกว่า 2 ปี

วานนี้ตลาดหุ้นโลกดีดตัวขึ้นได้ดี โดยฝั่งสหรัฐปิดในแดนบวกตัวราว 0.3% - 1.2% ส่วนในฝั่งยุโรปปรับตัวขึ้นราว 1.5% - 1.8% งานรับปัจจัยบวก หลังเงินเฟ้อสหรัฐฯ กวดย่อปรับตัวลดลงต่อเนื่อง ทำให้เม็ดเงินไหลออกจากเข้าสินทรัพย์ปลอดภัยและไหลเข้าสู่เสี่ยงมากขึ้น สะท้อนจาก Dollar Index -1.9% รวมถึง Bond Yield สหรัฐฯ 2 ปี - 5 ปี ปรับตัวลดลงเกือบ 3%

Dollar Index Vs. TH Baht

	Last	%Chg	%MTD	%YTD
America				
NASDAQ	13,918.96	1.15%	0.95%	32.99%
S&P	4,472.16	0.74%	0.49%	16.48%
Russel	1,933.38	1.05%	2.36%	9.77%
DJIA	34,347.43	0.25%	-0.17%	3.62%
Europe				
FTSE 100	7,416.11	1.83%	-1.53%	-0.48%
DAX	16,023.00	1.47%	-0.77%	15.08%
Euro Stoxx 50	4,360.46	1.72%	-0.88%	14.94%
CAC 40	7,333.01	1.57%	-0.91%	13.27%
ASIA				
Philippines	6,466.85	1.07%	-0.02%	-1.52%
Indonesia	6,808.21	0.17%	2.20%	-0.62%
Australia	7,135.67	0.38%	-0.94%	1.38%
Japan	31,943.93	-0.81%	-3.75%	22.42%
Malaysia	1,398.06	0.47%	1.55%	-6.51%
Korea	2,574.72	0.48%	0.41%	15.13%
China	3,196.13	-0.78%	-0.19%	3.46%
Hong Kong	18,860.95	1.08%	-0.29%	-4.65%

	Last	%Chg	%MTD	%YTD
Dollar Index	100.52	-1.19%	-2.32%	-2.90%
EURO/USD	1.11	0.10%	2.12%	4.06%
USD/THB	34.79	0.36%	1.91%	-0.53%
Gold Spot	1,957.78	0.02%	2.00%	7.33%
*ค่าลบ หมายถึงค่าเงินอ่อนค่า				
BOND (US)				
2 Year	4.75	-2.59%	-3.05%	7.24%
5 Year	4.07	-3.67%	-1.98%	11.74%
10 Year	3.86	-2.84%	0.54%	0.45%
BOND (TH)				
1 Year TH	2.04	0.00%	0.05%	49.12%
10 Year TH	2.58	0.05%	0.08%	-2.30%

ที่มา: Bloomberg, สายงานวิจัย บล. เอเชีย พลัส

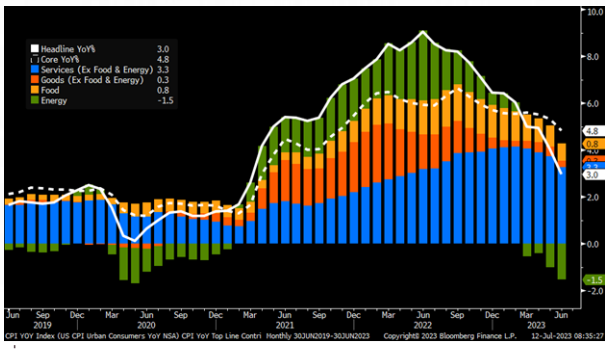
โดยวานนี้ทางการสหรัฐฯ เผยตัวเลขเงินเฟ้อเดือน มิ.ย. +3.0% YoY ต่ำกว่าคาดที่ +3.1% YoY และชะลอตัวลงจากเดือนก่อนที่ +4.0%YoY ซึ่งเป็นการปรับตัวลดลง 12 เดือนติดต่อกัน รวมถึงทำระดับต่ำสุดในรอบ 2 ปี ซึ่งมาจากการการปรับตัวลดลงของราคาพลังงานเป็นหลัก ขณะที่เงินเฟ้อพื้นฐานเดือน มิ.ย. อยู่ที่ +4.8%YoY ต่ำกว่าคาดที่ +5.0%YoY และลดลงจากเดือนก่อนที่ 5.3% ทำให้ Real Interest rate ในปัจจุบันที่มาจากส่วนต่างระหว่างอัตราดอกเบี้ย (5.25%) - เงินเฟ้อพื้นฐาน (4.8%) อยู่ที่ 0.45% ซึ่งพลิกกลับมาบวกเป็นครั้งแรกในรอบหลายเดือน

เงินเฟ้อสหรัฐฯ เดือนมิ.ย. +3.0%YoY ต่ำกว่าคาด

Time	Cur.	Imp.	Event	Actual	Forecast	Previous
Wednesday, July 12, 2023						
19:30	USD	☆☆☆	Core CPI (MoM) (Jun)	0.2%	0.3%	0.4%
19:30	USD	☆☆☆	Core CPI (YoY) (Jun)	4.8%	5.0%	5.3%
19:30	USD	☆☆☆	CPI (YoY) (Jun)	3.0%	3.1%	4.0%
19:30	USD	☆☆☆	CPI (MoM) (Jun)	0.2%	0.3%	0.1%

ที่มา: Investing, สายงานวิจัย บล. เอเชีย พลัส

เงินเฟ้อ US มิ.ย. ลดลงจากราคาพลังงานเป็นหลัก



ที่มา: Bloomberg, สายงานวิจัย บล. เอเชีย พลัส

MARKET TALK

กลยุทธ์การลงทุน

ด้วยเงินเฟ้อสหรัฐฯ ที่มีแนวโน้มเป็นทางลง เข้าใกล้กรอบเป้าหมาย 2% มากขึ้นเรื่อยๆ ทำให้ล่าสุด Fed Watch Tool ยังคงมีมุมมองว่า Fed มีโอกาสขึ้นดอกเบี้ยอีกเพียงแค่ครั้งเดียวในปี โดยมีเพดานอยู่ที่ 5.50%

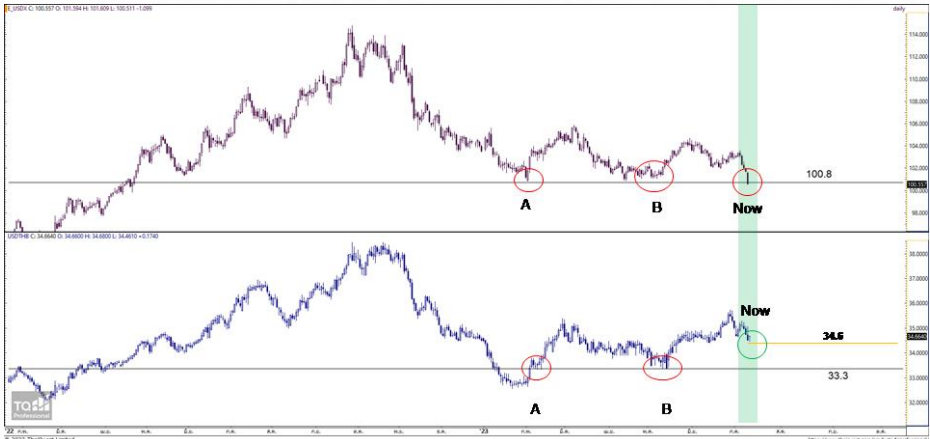
ตลาดคาดเพดานดอกเบี้ยสหรัฐฯ ปีนี้อยู่ที่ 5.5%

MEETING PROBABILITIES													
MEETING DATE	275-300	300-325	325-350	350-375	375-400	400-425	425-450	450-475	475-500	500-525	525-550	550-575	575-600
7/26/2023					0.0%	0.0%	0.0%	0.0%	0.0%	7.6%	92.4%	0.0%	0.0%
9/20/2023	0.0%	0.0%	0.0%	0.0%	0.0%	0.0%	0.0%	0.0%	0.0%	6.6%	80.5%	12.9%	0.0%
11/1/2023	0.0%	0.0%	0.0%	0.0%	0.0%	0.0%	0.0%	0.0%	0.0%	5.1%	64.5%	27.6%	2.8%
12/13/2023	0.0%	0.0%	0.0%	0.0%	0.0%	0.0%	0.0%	0.0%	1.1%	18.4%	56.3%	22.1%	2.2%
1/31/2024	0.0%	0.0%	0.0%	0.0%	0.0%	0.0%	0.0%	0.5%	8.4%	34.4%	41.8%	13.6%	1.3%
3/20/2024	0.0%	0.0%	0.0%	0.0%	0.0%	0.0%	0.3%	5.3%	24.3%	38.9%	24.6%	6.1%	0.5%
5/1/2024	0.0%	0.0%	0.0%	0.0%	0.0%	0.8%	7.1%	25.6%	37.6%	22.9%	5.6%	0.4%	0.0%
6/19/2024	0.0%	0.0%	0.0%	0.0%	0.4%	4.4%	17.7%	32.4%	29.2%	13.0%	2.6%	0.2%	0.0%
7/31/2024	0.0%	0.0%	0.0%	0.4%	3.8%	15.9%	30.5%	29.6%	15.2%	4.0%	0.5%	0.0%	0.0%
9/25/2024	0.0%	0.0%	0.3%	3.3%	14.1%	28.3%	29.8%	17.3%	5.7%	1.0%	0.1%	0.0%	0.0%
11/6/2024	0.0%	0.3%	2.9%	12.5%	26.3%	29.6%	19.1%	7.4%	1.7%	0.2%	0.0%	0.0%	0.0%
12/18/2024	0.1%	1.5%	7.5%	19.0%	27.8%	24.6%	13.5%	4.7%	1.0%	0.1%	0.0%	0.0%	0.0%

ที่มา: Investing, MacroMicro, สายงานวิจัย บล. เอเชีย พลัส

ปัจจัยภายนอกที่เป็นบวกจากเงินดอลลาร์ที่อ่อนค่า เชื่อว่าจะเข้ามาช่วยพยุงให้เงินบาทไม่ให้อ่อนค่าเร็ว ท่ามกลางความเสี่ยงปัจจัยทางการเมืองที่อาจทำให้เปิดเงินไหลเข้ามาในบ้านเราได้ไม่เต็มที่

Dollar Index Vs. TH Baht



ที่มา: Investing, MacroMicro, สายงานวิจัย บล. เอเชีย พลัส

ดังนั้น เงินเฟ้อสหรัฐฯ ที่ปรับตัวลดลงต่อเนื่อง เป็นปัจจัยสำคัญที่ช่วยหนุนให้ Fed ใกล้เคียงการขึ้นดอกเบี้ยในปี ส่งผลให้มีเงินไหลออกจากสินทรัพย์ปลอดภัยไหลเข้าสู่สินทรัพย์มาก ทั้งนี้ ปัจจัยภายนอกที่เป็นบวกเชื่อว่าเข้ามาช่วยพยุงเงินบาทไม่ให้อ่อนค่าเร็ว ท่ามกลางความเสี่ยงจากปัจจัยเฉพาะตัวจากประเด็นทางการเมืองที่ไม่แน่นอน

วันนี้ เลือกนายกฯ ภายใต้หลายประเด็น กดดัน SET

MARKET TALK

กลยุทธ์การลงทุน

กำหนดการเลือกนายกรัฐมนตรื เริ่มเปิดประชุมเวลา 09.30 น. โดยจะมีการอภิปรายของ ส.ส. และ ส.ว. รวมราว 6 ชั่วโมง และคาดว่าจะเริ่มลงคะแนนโหวตนายกรัฐมนตรืราว 17:00 น. โดยเสียงของพรรคร่วมรัฐบาลที่มีการทำข้อตกลง MOU ร่วมกันมีเพียง 312 เสียงซึ่งขาดอีก 64 เสียง ซึ่งต้องพึ่งพาเสียงจาก สว. ซึ่งต้องติดตามว่าพลพรรคจะเป็นเช่นไร?

อย่างไรก็ตามการโหวตนายกฯ ยังมีหลายประเด็นที่ดูเหมือนจะเป็นอุปสรรคสำคัญสำหรับ Candidate นายกฯ จากพรรคก้าวไกล เช่น

- กรณีที่พรรคก้าวไกลชูนโยบายหาเสียง แก่/ยกเลิก ม.112 มีประเด็นว่าเข้าข่ายล้มล้างการปกครองระบอบประชาธิปไตยอันมีพระมหากษัตริย์ทรงเป็นประมุขตามรัฐธรรมนูญ ม.49 วรรคหนึ่ง หรือไม่? ล่าสุดศาลรัฐธรรมนูญรับคำร้องไว้วินิจฉัยแล้ว โดยแจ้งคำสั่งดังกล่าวให้ฝั่งผู้ร้อง และพรรคก้าวไกลยื่นคำชี้แจงแก้ข้อกล่าวหาต่อศาลรัฐธรรมนูญภายใน 15 วัน และเพื่อประโยชน์แก่การพิจารณา ให้แจ้งอัยการสูงสุดว่าหากอัยการสูงสุดได้รับพยานหลักฐานใดเพิ่มเติม ให้จัดส่งศาลรัฐธรรมนูญโดยเร็ว
- กรณีการถือหุ้นสื่อ (ITV) ของ Candidate นายกฯ ล่าสุด กกต. มีมติ 4 ต่อ 1 เห็นว่า มีมูล โดยอาจจัดต่อรัฐธรรมนูญมาตรา 98 (3) ประกอบมาตรา 101 (6) จึงมีมติส่งเรื่องให้ศาลรัฐธรรมนูญวินิจฉัย ขณะที่ศาลรัฐธรรมนูญจะมีการประชุมครั้งถัดไปวันที่ 19 ก.ค.66 คาดว่าจะมีความคืบหน้าของประเด็นดังกล่าว

สรุป แม้วันนี้เป็นการเลือกนายกรัฐมนตรื แต่ภายใต้สถานการณ์แวดล้อมที่เกิดขึ้น ก็อาจมีความไม่แน่นอนสูง และอาจทำให้การโหวตนายกฯ ครั้งแรก อาจไม่ได้ข้อสรุป และอาจต้องติดตามการโหวตครั้งถัดไปในวันที่ 19-20 ก.ค.66 ฝ่ายวิจัยฯ เห็นว่าประเด็นการเมืองจะยังคงผันผวนไม่รู้อลัทธิที่แน่นอน ทำให้ตลาดหุ้นไทยมีโอกาสผันผวนภายใต้มูลค่าการซื้อขายที่เบาบางต่อไป จนกว่าจะเห็นความชัดเจน และเชื่อว่า Fund Flow ต่างชาติยังคงไม่ไหลเข้ามาสะสมในเร็ววัน โดยวันนี้มองกรอบการเคลื่อนไหวของ SET Index ในกรอบ 1475-1500 จุด

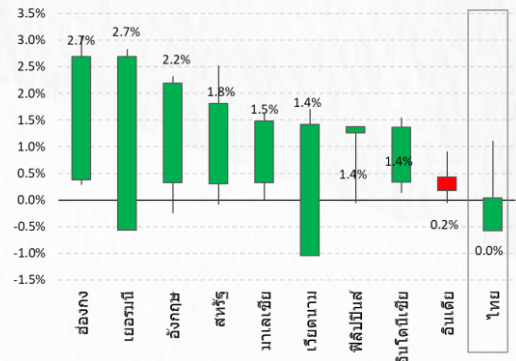
MARKET TALK

กลยุทธ์การลงทุน

แนะนำให้อ้างอิงมาที่หุ้น Global Play ชั่วคราว

ความกังวลเงินเฟ้อสหรัฐฯสูง ลดน้อยลง หนุนเปิดเงินไหลออกจากสินทรัพย์ปลอดภัย สะท้อนจาก Bond Yield 2 ปีสหรัฐฯที่ลดลงเร็วกว่า 43 bps. ในช่วง 4 วัน เหลือ 4.76% เช่นเดียวกับ Dollar Index อ่อนค่าลงมา 3% ในช่วงเวลาเดียวกันเหลือ 100.5 จุด ช่วยหนุนให้ตลาดหุ้นทั่วโลก Outperform ได้ดีในสัปดาห์นี้ เช่น หุ้นฮ่องกง +2.7% wtd, เยอรมนี +2.7% wtd, สหรัฐ +1.8% wtd, เวียดนาม +1.4% wtd, อินโดนีเซีย +1.4% wtd ขณะที่ไทยยัง Laggard โดยทรงๆ ตัว +0%wtd

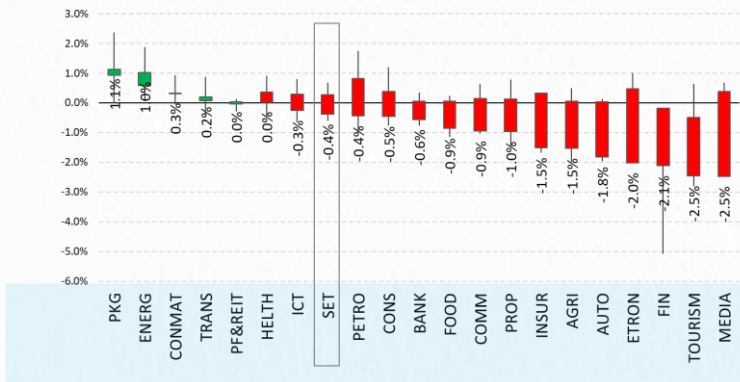
ผลตอบแทน WTD ตลาดหุ้นทั่วโลก (ไทย Laggard)



ที่มา: Bloomberg,สายงานวิจัย บล. เอเชีย พลัส

หากวิเคราะห์ผลตอบแทนตลาดหุ้นไทยราย Sector ในวานนี้ พบว่า เห็นกลุ่มหุ้นที่ Outperform คือ กลุ่มหุ้น Global Play หลบความผันผวนภายใน และกลุ่มหุ้นสลับชั่วคราวทางการเมือง ในทางตรงกันข้ามเริ่มเห็นกลุ่มหุ้นที่ Underperform คือ หุ้น Domestic จากความกังวลสัญญาณการทางการเมือง, หุ้นท่องเที่ยวจากการกังวลประเด็นมือ

Sector ที่ขยับขึ้นลงวานนี้ (12 ก.ค. 66)



ที่มา: SET,สายงานวิจัย บล. เอเชีย พลัส

สรุปปัจจัยต่างๆ ที่กล่าวมาจะเห็นได้ว่า ภาพตลาดหุ้นไทยอยู่ในภาวะ “ข้างนอกสุกใสข้างในตะตึงโหน่งหรือไม่?” ระยะสั้นแนะนำให้อ้างอิงพอร์ตมาที่หุ้น Global Play ชั่วคราว อาทิ PTTGC, SCC, SCGP, PTTEP เป็นต้น หรือหากมีสัญญาณการสลับชั่วคราวทางการเมือง หรือประเด็นการเมืองยืดเยื้อ แนะนำ Trading หุ้นพื้นฐานที่ย่อลงมาลี้จาก

MARKET TALK

กลยุทธ์การลงทุน

ความกังวลการเปลี่ยนผ่านนโยบายทางการเมือง STEC, CK, BEM, SAWAD, JMT, TIDLOR, CBG, CRC, TRUE, CPN, CPALL, GPSC, BGRIM, GULF, PTTGC

หากการเมืองยืดเยื้อแนะนำ Trading หักมีโอกาสเห็นการสลับตัว

กลุ่ม	Stock	Return 15 พ.ค.-12 ก.ค.66
หุ้นต้นทุนต่ำแรง รายได้สูง	STEC	-27.5%
	CK	-10.7%
	BEM	-7.2%
โครงการภาครัฐ	SAWAD	-26.0%
	JMT	-22.8%
หุ้นหวังฟื้นกระตุ้น เศรษฐกิจเพิ่มเติม	TIDLOR	-12.5%
	CBG	-15.6%
	CRC	-17.2%
หุ้นทุนผูกขาด	TRUE	-15.0%
	CPN	-6.8%
	CPALL	-6.0%
	GPSC	-15.5%
หุ้นได้รับ ผลกระทบปรับ สูตรค่าไฟฟ้า	BGRIM	-10.8%
	GULF	-10.0%
	PTTGC	-3.1%

ที่มา: SET,สายงานวิจัย นอ. เอเชีย วลิส

OUTLOOK ผลประกอบการ 2Q66 ไตรรอด – ไตรร่วง

ฝ่ายวิจัยฯ จะนำเสนอ OUTLOOK ผลประกอบการ 2Q66 รายอุตสาหกรรม โดยแบ่งเนื้อหาของแต่ละอุตสาหกรรม ตามการจัดตารางรายวัน ดังนี้

จันทร์ 10 ก.ค.66 กลุ่มรพ, ท่องเที่ยว, ยานยนต์

อังคาร 11 ก.ค.66 กลุ่มค้าปลีก, สื่อสาร

พุธ 12 ก.ค.66 กลุ่มรับเหมา, วัสดุก่อสร้าง

พฤหัสบดี 13 ก.ค.66 กลุ่มปิโตรฯ, พลังงาน, ถ่านหิน, โรงไฟฟ้า

ศุกร์ 14 ก.ค.66 กลุ่มนิคมฯ, Logistic, อสังหา

โดยวันนี้เป็นคิวของกลุ่มปิโตรฯ, พลังงาน, ถ่านหิน, โรงไฟฟ้า โดยมีรายละเอียดทางพื้นฐาน ดังนี้

กลุ่มพลังงานและปิโตรเคมี(-QoQ / -YoY) สำหรับแนวโน้มกำไรกลุ่มพลังงานและปิโตรเคมีงวด 2Q66 โดยรวมคาดว่าจะปรับตัวลดลงจากงวด 1Q66 ถูกกดดันหลักจากธุรกิจปิโตรเลียม และธุรกิจถ่านหิน ตามทิศทางราคาน้ำมัน และถ่านหินที่ปรับตัวลดลง ซึ่งการปรับตัวลดลงของกำไรที่ค่อนข้างมีนัยยะในงวด 2Q66 อยู่ที่ธุรกิจโรงกลั่น เนื่องจากราคาการกลั่นเวสตีอิลตลาดสิงคโปร์ในงวด 2Q66 ลดลงมาอยู่ที่ 4.0 จาก 8.2 เหรียญฯ ต่อบาร์เรล ในงวดก่อนหน้า สะท้อน spread น้ำมันสำเร็จรูปที่ปรับตัวลดลงทุก

MARKET TALK

กลยุทธ์การลงทุน

ผลิตภัณฑ์ QoQ โดยเฉพาะน้ำมันกลุ่ม middle distillate (jet+diesel) ที่ค่อนข้างลดลง มีนัยฯ ซึ่งเป็นไปตามฤดูกาลหลังผ่านช่วง high season ไปแล้วในไตรมาส 4 และ 1 ของทุกปี ดังนั้นคาดผลการดำเนินงานปกติของธุรกิจโรงกลั่นในงวด 2Q66 น่าจะเห็นการปรับตัวลดลงมีนัยฯ QoQ ประกอบการที่ราคาน้ำมันดิบอ้างอิงดูไบเฉลี่ยในงวด 2Q66 ที่ปรับตัวลงมาอยู่ที่ 77.5 จาก 80.2 เหรียญฯต่อบาร์เรล มีแนวโน้มที่จะมีการบันทึกเป็นขาดทุนจากสต็อกน้ำมันอีกด้วย

นอกจากนี้การปรับตัวลงของราคาน้ำมันดิบดังกล่าว ร่วมกับการปรับตัวลงราคาก๊าซธรรมชาติ ซึ่งปกติจะมี lag-time 3-6 เดือน จากราคาน้ำมัน ส่งผลให้ราคาขายเฉลี่ยปีโตรเฉลี่ยของผู้ผลิตและสำรวจปีโตรเฉลี่ยเช่น PTTEP ปรับตัวลดลง ประกอบกับในงวด 2Q66 ปริมาณขายลดลง และต้นทุนต่อหน่วยเพิ่มขึ้น ส่งผลให้กำไรปกติปรับตัวลดลง แต่ในส่วนของการกำไรสุทธิเห็นการปรับตัวขึ้นเล็กน้อย เนื่องจากรายการพิเศษพลิกกลับเป็นกำไรหลักๆมาจากกำไรจาก hedging และ Fx

ส่วนอีกกลุ่มธุรกิจที่กดดันกำไรของกลุ่มพลังงานในงวด 2Q66 มาจากกลุ่มถ่านหิน ซึ่งเป็นไปตามค่าเฉลี่ยราคาถ่านหินอินเดีย BJI งวด 2Q66 ที่อยู่เพียง 160.4 เหรียญฯ ต่อตัน ลดลงจากค่าเฉลี่ยในงวด 1Q66 ที่ 251.6 เหรียญฯต่อตัน หรือลดลง 36.2% qoq ซึ่งเป็นการปรับตัวลดลงภายใต้ภาวะปกติหลังจากผ่านช่วงฤดูกาลช่วง high season ฤดูหนาวปลายไตรมาส 4 และต่อเนื่องในไตรมาส 1 ไปแล้ว ดังนั้นคาดทิศทางผลการดำเนินงานปกติของกลุ่มถ่านหินใน 2Q66 จะลดลง QoQ

ขณะที่แนวโน้มกำไรของกลุ่มปีโตรเคมีในงวด 2Q66 น่าจะดูดีสุดของกลุ่ม โดยคาดจะเห็นการฟื้นตัวของ spread ผลิตภัณฑ์ปีโตรเคมีทั้ง 2 สายการผลิตอะโรเมติกส์และโอเลฟินส์ แม้อาจยังไม่โดดเด่นมากนัก เนื่องจาก demand ยังไม่กลับมาจากภาพรวมเศรษฐกิจโลกที่ยังอยู่ในภาวะชะลอตัว โดยเฉพาะจีน แต่คาดหวังได้ว่า spread น่าจะค่อยฟื้นตัวได้ต่อเนื่องในช่วง 2H66 ภายใต้สมมติฐานจีนพยายามที่จะออกมาตรการกระตุ้นเศรษฐกิจต่างๆ ดังนั้นคาดผลการดำเนินงานของกลุ่มปีโตรเคมีโดยภาพรวม น่าจะอยู่ในทิศทางค่อยๆฟื้นตัวจากจุดต่ำสุดใน 4Q65 ต่อเนื่องมายังในงวด 1Q66 และ 2Q66 ทั้งนี้ TOP PICKS ของกลุ่มพลังงานและปีโตรเคมีเลือก PTTEP, PTTGC และ TOP

กลุ่มโรงไฟฟ้า(+QoQ / +YoY) คาดทิศทางกำไรปกติในช่วง 2Q66 ของกลุ่มฯโดยรวมจะปรับตัวเพิ่มขึ้น QoQ หนุนหลักจากกลุ่มโรงไฟฟ้า IPP ที่จะเริ่มเข้าสู่ช่วง High season ของฤดูกาลขายไฟฟ้าในช่วงฤดูร้อน ทำให้ปริมาณขายไฟฟ้าโดยรวมคาดจะปรับตัวเพิ่มขึ้น QoQ ในขณะที่กลุ่มโรงไฟฟ้า SPP คาดกำไรยังคงทรงตัวใกล้เคียงกับงวด 1Q66 แม้จะได้รับผลกระทบจากค่าไฟฟ้าผันแปร (Ft) ที่ปรับตัวลดลง แต่เป็นผลมาจากจากต้นทุนพลังงานที่เริ่มมีทิศทางขาลง จึงคาดอัตรากำไร (GPM) คาดยังประคองตัวใกล้เคียงเดิม QoQ และหากเทียบกับงวดเดียวกันของปี 2565 คาดเห็นการ

MARKET TALK

กลยุทธ์การลงทุน

พื้นที่ของกำไรปกติชัดเจน YoY เนื่องจากไม่มีนโยบายตรึงค่า Ft เพื่อช่วยเหลือภาคประชาชนไว้เหมือนปีก่อนหน้า และจำเป็นต้องมีการทยอยคืนหนี้บางส่วนให้กับ กฟผ. ส่งผลให้ค่า Ft สะท้อนต้นทุนพลังงานที่แท้จริงได้มากขึ้น

ในส่วนของกลุ่มโรงไฟฟ้าพลังงานทดแทน คาดกลุ่มโรงไฟฟ้าพลังงานน้ำ อาทิ CKP BCPG และกลุ่มโรงไฟฟ้า solar อาทิ SSP เป็นต้น จะมีผลประกอบการดีขึ้น QoQ ตามการออกจากช่วง low season ของฤดูกาลน้ำในงวด 1Q66 มาแล้ว และจะเริ่มเข้าสู่ช่วง High season ของ solar ในช่วง 2Q66 แต่อย่างไรก็ตามคาดในกลุ่มโรงไฟฟ้าพลังงานลม เช่น EA, GUNKUL เป็นต้น จะมีผลประกอบการที่ลดลงตามกระแสลมเริ่มอ่อนตัวตามช่วงฤดูกาล ในส่วนของคำแนะนำ เลือก GULF, BGRIM, และ GPSC เป็น Top picks กลุ่มฯ

ANTI-CORRUPTION PROGRESS INDICATOR

คำอธิบายผลการประเมินแต่ละระดับ

ระดับที่ 1 มีนโยบาย (Committed)

มีคำมั่นหรือมติคณะกรรมการในเรื่องการดำเนินธุรกิจที่จะไม่มีส่วนเกี่ยวข้องกับการทุจริตและการดูแลให้บริษัทปฏิบัติตามกฎหมายที่เกี่ยวข้อง

ระดับที่ 2 ประกาศเจตนา (Declared)

มีการประกาศเจตนาเป็นแนวร่วมปฏิบัติของภาคเอกชนไทยในการต่อต้านการทุจริต (CAC) หรือโครงการต่อต้านการทุจริตที่กำหนดให้องค์กรต้องมีกระบวนการในตนเองเดียวกัน

ระดับที่ 3 มีมาตรการป้องกัน (Established)

มีมาตรการป้องกัน การประเมินความเสี่ยง การสื่อสารและฝึกอบรมแก่พนักงาน รวมทั้งการดูแลให้มีการดำเนินการและการทบทวนความเหมาะสมของมาตรการอย่างสม่ำเสมอ

ระดับที่ 4 ได้รับการรับรอง (Certified)

มีการสอบทานจากคณะกรรมการตรวจสอบหรือผู้สอบบัญชีที่สำนักงาน ก.ล.ต. ให้ความเห็นชอบ และได้รับการรับรองหรือผ่านการตรวจสอบเพื่อให้ความเชื่อมั่นอย่างเป็นทางการจากหน่วยงานภายนอก (เช่น CAC)

ระดับที่ 5 ขยายผลสู่ผู้ที่เกี่ยวข้อง (Extended)


มีการขยายผลการดำเนินนโยบายต่อต้านการทุจริตสู่ผู้ที่เกี่ยวข้องในห่วงโซ่อุปทาน และการเปิดเผยข้อมูลที่เกี่ยวข้องกับกรณีทุจริตที่เกิดขึ้น


เปิดเผยบ้างแต่ไม่เปิดเผยที่ชัดเจน


ไม่เปิดเผยหรือไม่เปิดเผย

CG SCORE: การจัดอันดับบรรษัทภิบาล

คำอธิบายผลการประเมินแต่ละระดับ

ระดับคะแนน 5 (90-100) : ดีเลิศ 

ระดับคะแนน 4 (80-89) : ดีมาก 

ระดับคะแนน 3 (70-79) : ดี 

NR. : ไม่ปรากฏชื่อในรายงาน CGR

"Disclaimer: การเปิดเผย (ก) ผลสำรวจในเรื่องการกำกับดูแลกิจการ (Corporate Governance Report) ที่จัดทำโดยสมาคมส่งเสริมสถาบันกรรมการบริษัทไทย (IOD) และ (ข) ผลการประเมินดัชนีชี้วัดความคืบหน้าการป้องกันการมีส่วนเกี่ยวข้องกับการทุจริตคอร์รัปชัน (Anti-Corruption Progress Indicators) ที่จัดทำโดยสถาบันที่เกี่ยวข้อง ซึ่งมีการเปิดเผยโดยสำนักงานคณะกรรมการกำกับหลักทรัพย์และตลาดหลักทรัพย์นี้ เป็นการสำรวจและประเมินโดยสมาคมหรือสถาบันที่เกี่ยวข้องจากข้อมูลที่ได้รับจากบริษัทจดทะเบียนตามที่บริษัทจดทะเบียนได้ระบุใน (ก) แบบแสดงข้อมูลตามหลักเกณฑ์ Corporate Governance Report of Thai Listed Companies (CGR) ประจำปี และ (ข) แบบแสดงข้อมูลเพื่อการประเมิน Anti-Corruption ซึ่งได้อ้างอิงข้อมูลมาจากแบบแสดงรายการข้อมูลประจำปี (แบบ 56-1) รายงานประจำปี (แบบ 56-2) หรือในเอกสารและหรือรายงานอื่นที่เกี่ยวข้องของบริษัทจดทะเบียนนั้น แล้วแต่กรณี โดยเป็นการสำรวจและประเมินจากข้อมูลของบริษัทจดทะเบียนที่มีการเปิดเผยต่อสาธารณะ และเป็นข้อมูลที่ผู้ลงทุนทั่วไปสามารถเข้าถึงได้ และเป็นการดำเนินการตามนโยบายของสำนักงานคณะกรรมการกำกับหลักทรัพย์และตลาดหลักทรัพย์

ทั้งนี้ ผลการสำรวจหรือผลการประเมินดังกล่าวเป็นการนำเสนอในมุมมองของ IOD หรือสถาบันที่เกี่ยวข้องซึ่งเป็นบุคคลภายนอก โดยมีได้เป็นการประเมินการปฏิบัติตามของบริษัทย่อยในตลาดหลักทรัพย์แห่งประเทศไทย และมีได้ใช้ข้อมูลภายในเพื่อการประเมินแต่อย่างใด

เนื่องจากผลสำรวจหรือผลการประเมินดังกล่าวเป็นเพียงผลสำรวจหรือผลการประเมิน ณ วันที่ปรากฏในผลสำรวจหรือผลการประเมินเท่านั้น ดังนั้น ผลสำรวจหรือผลการประเมินจึงอาจเปลี่ยนแปลงได้ภายหลังวันดังกล่าว หรือเมื่อข้อมูลที่เกี่ยวข้องมีการเปลี่ยนแปลง ทั้งนี้ บริษัทหลักทรัพย์ [ฯ] มิได้ยืนยัน ตรวจสอบ หรือรับรองความถูกต้องครบถ้วนของผลสำรวจหรือผลการประเมินดังกล่าวแต่อย่างใด"

CG SCORE: การจัดอันดับบริษัทมหาชน



AAV	AUCT	BRR	CPF	EPG	HANA	KCE	MC	NWR	PPS	RS	SEAOIL	SST	THANI	TQM	U
ADVANC	AWC	BTS	CPI	ETC	HARN	KKP	MCOT	NYT	PR9	S	SE-ED	STA	THCOM	TRC	UAC
AF	AYUD	BTW	CPN	FPI	HMPRO	KSL	METCO	OISHI	PREB	S & J	SELIC	STEC	THG	TRU	UBIS
AH	BAFS	BWG	CRC	FPT	ICC	KTB	MFEC	OR	PRG	SAAM	SENA	STI	THIP	TRUE	UV
AIRA	BANPU	CENTEL	CFRESH	DDD	FSMART	ICHI	KTC	MINT	ORI	SABINA	SHR	SUN	THRE	TSC	VGI
AKP	BAY	CFRESH	DDD	GBX	III	LALIN	MANO	OSP	PROUD	SAMART	SIRI	SUSCO	THREL	TSR	VIH
AKR	BBL	CHEWA	DELTA	GC	ILINK	LANNA	MOONG	OTO	PSH	SAMTEL	SIS	SUTHA	TIP	TSTE	WAC
ALT	BCP	CHO	DEMCO	GCAP	ILM	LH	MSC	PAP	PSL	SAT	SITHAI	SVI	TIPCO	TSTH	WAV
AMA	BCPG	CIMBT	DRT	GFPT	INTUCH	LHFG	MTC	PCSGH	PTG	SC	SMK	SYMC	TISCO	TTA	WHA
AMATA	BDM5	CK	DTAC	GGC	IP	LIT	MVP	PDG	PTT	SCB	SMPC	SYNTEC	TK	TTB	WHA
AMATAV	BEM	CKP	DUSIT	GLAND	IRPC	LPN	NCL	PDJ	PTTEP	SCC	SNC	TACC	TKT	TTCL	WICI
ANAN	BGC	CM	EA	GLOBAL	ITEL	MACO	NEP	PG	PTTGC	SCCC	SONIC	TASCO	TMT	TTW	WINI
AOT	BGRIM	CNT	EASTW	GPI	IVL	MAJOR	NER	PHOL	PYLON	SCG	SPALI	TCAP	TNDT	TU	ZEN
AP	BIZ	COM7	ECF	GPSC	SENAJ	MAKRO	NKI	PLANB	Q-CON	SCGP	SPI	TEAMG	TNITY	TVD	
ARIP	BKI	COMAN	ECL	GRAMMY	JWD	MALEE	NOBLE	PLANET	QH	SCM	SPRC	TFMAMA	TOA	TVI	
ARROW	BOL	COTTO	EE	GULF	K	MBK	NSI	PLAT	QTC	SDC	SPVI	TGH	TOP	TVO	
ASP	BPP	CPALL	EGCO	GUNKUL	KBANK	MST	NVD	PORT	RATCH	SEAFCO	SSSC	THANA	TPBI	TWPC	



2S	APCS	BEYOND	CMC	ESSO	HYDRO	JMT	LOXLEY	NCAP	PPP	SA	SKE	STANLY	TITLE	TSE	WP
7UP	APURE	BFIT	COLOR	ESTAR	ICN	KBS	LRH	NCH	PPPM	SAK	SKN	STGT	TKN	TVT	XO
ABICO	AQUA	BJC	CPL	ETE	IFS	KCAR	LST	NETBAY	PRIME	SALEE	SKR	STOWER	TKS	TWP	XPG
ABM	ASAP	BJCHI	CPW	FE	IMH	KEX	M	NEX	PRIN	SAMCO	SKY	STPI	TM	UEC	YUAS.
ACE	ASEFA	BLA	CRD	FN	IND	KGI	MATCH	NINE	PRINC	SANKO	SLP	SUC	TMC	UMI	
ACG	ASIA	BR	CSC	FNS	INET	KIAT	MBAX	NRF	PSTC	SAPPE	SMIT	SWC	TMD	UOBKH	
ADB	ASIAN	BROOK	CSP	FORTH	INSET	KISS	MEGA	NTV	PT	SAWAD	SMT	SYNEX	TMI	UP	
AEONTS	ASIMAR	CBG	CWT	FSS	INSURE	KOOL	META	OCC	QLT	SCI	SNP	T	TMILL	UPF	
AGE	ASK	CEN	DOCC	FTE	IRC	KTIS	MFC	OGC	RBF	SCN	SO	TAE	TNL	UPOIC	
AHC	ASN	CGH	DCON	FVC	IRCP	KUMWEL	MGT	PATO	RCL	SCP	SORKON	TAKUNI	TNP	UTP	
AIT	ATP30	CHARAN	DHOUSE	GEL	IT	KUN	MICRO	PB	RICHY	SE	SPA	PTECH	TOG	VCOM	
ALL	B	CHAYO	DOD	GENC	ITD	KWC	MILL	PICO	RML	SFLEX	SPC	TCC	TPA	VL	
ALLA	BA	CHG	DOHOME	GUS	J	KWM	MITSIB	PIMO	ROUNA	SFP	SPCG	TCMC	TPAC	VNT	
ALUCON	BAM	CHOTI	DV8	GYT	JAS	L&E	MK	PJW	RPC	SFT	SR	TEAM	TPCS	VPO	
AMANAH	BC	CHOW	EASON	HEMP	JCK	LDC	MODERN	PL	RT	SGF	SRICHA	TFG	TPS	VRANDA	
AMARIN	BCH	CI	EFORL	HPT	JCKH	LEO	MTI	PM	RWI	SIAM	SSC	TFI	TRFN	WGE	
APCO	BEC	CIG	ERW	HTC	JMART	LHK	NBC	PMTA	S11	SINGER	SSF	TIGER	TRT	WIK	



A	AU	BSBM	CMO	F&D	IHL	KCM	MCS	NOVA	PRAKIT	SABUY	SPACK	TCCC	TPOLY	VIBHA	
AI	B52	BSM	CMR	FMT	IIG	KK	MDX	NPK	PRAPAT	SF	SPG	THMUI	TOR	W	
AIE	BEAUTY	BTNC	CPT	GIFT	INGRS	KKC	MJD	NUSA	PRECHA	SGP	SO	TNH	TTI	WIN	
AJ	BGT	BYD	CRANE	GLOCON	INOX	KWI	MORE	ALPHAX	PTL	SCT	SSP	TNR	TYCN	WORK	
AMC	BH	CAZ	CSR	GREEN	JAK	KYE	MUD	PAF	RCI	SIMAT	STARK	TOPP	UKEM	WPH	
APP	BIG	CCP	D	GSC	JR	LEE	NC	PF	RJH	SIB	STC	TPCH	UMS	YGG	
AQ	BLAND	CCD	EKH	GTB	JTS	LPH	NDR	PK	RP	SK	SUPER	TPPL	UNIQ	ZIGA	
ARIN	BM	CITY	EMC	TECH	JUBILE	MATI	NFC	PLE	RPH	SMART	SVOA	TPIPP	UFA		
AS	BROCK	CMAN	EP	HUMAN	KASET	M-CHAI	NNCL	PPM	RSP	SOLAR	TC	TPLAS	UREKA		

Anti-corruption Progress Indicator ปี 2 กลุ่ม

ได้รับการรับรอง

2S	B	BWG	DELTA	FSS	IFEC	KTB	MFEC	OGC	PREB	SAAM	SMK	SYNTEC	TKT	TTCL	WICE
ADVANC	BAFS	CEN	DEMCO	FTE	IFS	KTC	MINT	ORI	PRG	SABINA	SMPC	TAE	TMK	TU	WIK
AF	BAM	CENTEL	DIMET	GBX	ILINK	KWC	MONO	PAP	PRINC	SAPPE	SNC	TAKUNI	TMILL	TVD	XO
AI	BANPU	CFRESH	DRT	GC	INET	KWI	MOONG	PATO	PRM	SAT	SNP	TASCO	TMT	TVI	ZEN
AIE	BAY	CGH	DTAC	GCAP	INSURE	L&E	MSC	PB	PROS	SC	SORKON	PTECH	TNITY	TVO	
AIRA	BBL	CHEWA	DUSIT	GEL	INTUCH	LANNA	MST	PCSGH	PSH	SCB	SPACK	TCAP	TNL	TWPC	
AKP	BCH	CHOTI	EA	GFPT	IRC	LH	MTC	PDG	PSL	SCC	SPALI	TCMC	TNP	U	
AMA	BCP	CHOW	EASTW	GGC	IRPC	LHFG	MTI	PDJ	PSTC	SCCC	SPC	TFG	TNR	UBE	
AMANAH	BCPG	CIG	ECL	GUS	ITEL	LHK	NBC	PE	PT	SCG	SPI	TFI	TOG	UBIS	
AMATA	BEYOND	CIMBT	EGCO	GPI	IVL	LPN	NEP	PG	PTG	SCN	SPRC	TFMAMA	TOP	UEC	
AMATAV	BGC	CM	EP	GPSC	JKN	LRH	NINE	PHOL	PTT	SEAOIL	SRICHA	TGH	TOPP	UKEM	
AP	BGRIM	CMC	EPG	GSTEEL	K	M	NKI	PK	PTTEP	SE-ED	SSF	THANI	TPA	UOBKH	
APCS	BJCHI	COM7	ERW	GUNKUL	KASET	MAKRO	NATION	PL	PTTGC	SELIC	SSP	THCOM	TPP	UPF	
AQUA	BKI	COTTO	ESTAR	HANA	KBANK	MALEE	NNCL	PLANB	Q-CON	SENA	SSSC	THIP	TRU	UV	
ARROW	BLA	CPALL	ETE	HARN	KBS	MBAX	NOBLE	PLANET	QH	SGP	SST	THRE	TRUE	VGI	
ASIAN	BPP	CPF	FE	HEMP	KCAR	MBK	NOK	PLAT	QLT	SINGER	STA	THREL	TSC	VIH	
ASK	BROOK	CPI	FNS	HMPRO	KCE	MC	NSI	PM	QTC	SIRI	STOWER	TIDLOR	TSTE	VNT	
ASP	BRR	CPN	FPI	HTC	KGI	MCOT	NWR	PPP	RATCH	SITHAI	SUSCO	TIPCO	TSTH	WACOAL	
AWC	BSBM	CSC	FPT	ICC	KKP	META	OCC	PPPM	RML	SKR	SVI	TISCO	TTA	WHA	
AYUD	BTS	DCC	FSMART	ICHI	KSL	MFC	ALPHAX	PPS	S & J	SMIT	SYMC	TKS	TTB	WHAUP	

ประกาศเจตนาสมัคร

7UP	APCO	CHG	CRC	ECF	GULF	JMART	KUMWEL	MILL	NUSA	SAK	SSS	TQM	WIN		
ABICO	AS	CPL	DDD	EKH	III	JMT	LDC	NCL	PIMO	SCGP	STECH	TSI	YUASA		
AJ	BEC	CPR	DHOUSE	ETC	INOX	JR	MAJOR	NOVA	PR9	SCM	STGT	VCOM	ZIGA		
ALT	BKD	CPW	DOHOME	EVER	J	KEX	MATCH	NRF	RS	SIS	SUPER	VIBHA			