

MARKET TALK

กลยุทธ์การลงทุน



18 กรกฎาคม 2566

SUPPORT & RESISTANCE

แนวรับ	1,520 จุด
แนวต้าน	1,540/1,545 จุด

TOP PICKS

BEM	FV@B 11.50
CPF	FV@B 22.00
ERW	FV@B 5.70

RESEARCH DIVISION

บริษัทหลักทรัพย์ เอเชีย พลัส

เกิดศักดิ์ ทวีธีระธรรม

นักวิเคราะห์ปัจจัยพื้นฐานด้านตลาดทุน และทางเทคนิค

เลขทะเบียนนักวิเคราะห์: 004132

ภราดร เตียรณปราโมทย์

นักวิเคราะห์ปัจจัยพื้นฐานด้านหลักทรัพย์

เลขทะเบียนนักวิเคราะห์: 075365

ภวิต ภัทรภาพค์

นักวิเคราะห์ปัจจัยพื้นฐานด้านหลักทรัพย์

เลขทะเบียนนักวิเคราะห์: 117985

สิริลักษณ์ พันธวงศ์

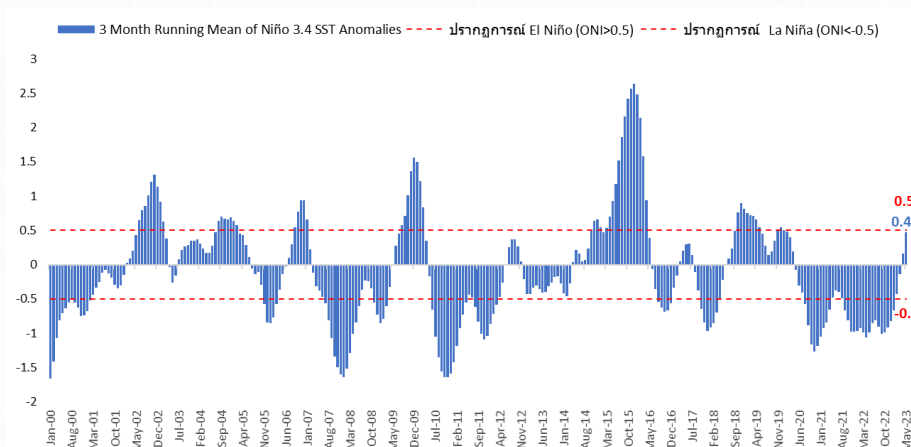
ผู้ช่วยนักวิเคราะห์

เอลนีโญ กำลังมา หากหุ้นอะไรเข้าพอร์ต

สถานการณ์การเมืองยังเป็นปัจจัยหลักที่กำหนดทิศทางของตลาดหุ้นไทย แต่การที่เราเริ่มมองเห็นภาพที่ปลายทางชัดเจนตามลำดับ ขณะที่ราคาหุ้นปรับฐานลงมาสะท้อนแล้ว ทำให้ระดับความผันผวนของ SET Index ลดลงชั่วคราว โดยเราประเมินกรอบบนของการเคลื่อนไหวในช่วงนี้อยู่ที่บริเวณ 1545 จุด (Market Earning Yield Gap 4% ที่ Bond Yield 1 ปี 2%) ส่วนประเด็นอื่นที่น่าสนใจได้แก่สถานการณ์ เอลนีโญ ซึ่งดูเหมือนสถานการณ์มีแนวโน้มที่จะรุนแรงเพิ่มขึ้น และหากพิจารณาร่วมกับปริมาณน้ำสำรองในบ้านเราที่อยู่ระดับต่ำ อาจเป็นตัวเร่งให้สถานการณ์ภัยแล้งในระยะต่อไปรุนแรงขึ้น เราได้นำข้อมูลของบริษัทจดทะเบียนในช่วงที่เกิด เอลนีโญ รอบปี 2558 มาพิจารณาพบว่า มีหลายบริษัท ที่มีผลประกอบการเพิ่มขึ้น อย่างเช่น ASIAN, CPF, CBG, EASTW, TTW เป็นต้น

ประเมินว่า SET Index วันนี้จะผันผวนในกรอบที่แคบลง ช่วง 1520 - 1540/1545 จุด ส่วนหุ้น Top Pick เลือก BEM, ERW และ CPF โดยในส่วนของ CPF แม้คาดกำไร 2Q66 ยังดูไม่ดี แต่น่าจะได้กระแส เอลนีโญหนุน

ONI ใกล้แตะ 0.5 องศาเซลเซียส



ที่มา: NOAA

MARKET TALK

กลยุทธ์การลงทุน

GDP จีนใน 2Q66 +6.3%YoY ต่ำกว่าคาด อาจหนุนรัฐบาลเร่งกระตุ้นเศรษฐกิจ

วานนี้ทางการจีนได้เผยหลายตัวเลขทางเศรษฐกิจของเดือน มิ.ย. โดยรวมยังสะท้อนถึงการฟื้นตัวที่ไม่เต็มที่ โดยเฉพาะอย่างยิ่ง GDP ใน 2Q66 ขยายตัวเพียงแค่ +6.3%YoY ต่ำกว่าตลาดคาดที่ 7.3%YoY สอดคล้องกับตัวเงินเฟ้อของจีนที่ชะลอตัวลงต่อเนื่อง จนมีความเสี่ยงต่อการเข้าสู่ภาวะเงินฝืด

และเมื่อพิจารณาจากข้อมูลในอดีตจะเห็นได้ว่า ตัวเลขเศรษฐกิจต่างๆ อาทิ PMI Manufacturing, CPI, PPI, Retail Sale ฯลฯ ล้วนพุ่งสูงโซนหดตัว แม้จีนจะมีการเปิดเมืองนับตั้งแต่ต้นปีเป็นต้นมา

GDP จีนใน 2Q66 +6.3%YoY ต่ำกว่าคาด

Time	Cur.	Imp.	Event	Actual	Forecast	Previous
Monday, July 17, 2023						
09:00	CNY	☆☆☆	GDP (YoY) (Q2)	6.3%	7.3%	4.5%
09:00	CNY	☆☆☆	GDP (QoQ) (Q2)	0.8%	0.5%	2.2%
09:00	CNY	☆☆☆	Chinese GDP YTD (YoY) (Q2)	5.5%		4.5%
09:00	CNY	☆☆☆	Industrial Production (YoY) (Jun)	4.4%	2.7%	3.5%
09:00	CNY	☆☆☆	Chinese Industrial Production YTD (YoY) (Jun)	3.8%		3.6%
09:00	CNY	☆☆☆	Retail Sales (YoY) (Jun)	3.1%	3.2%	12.7%
09:00	CNY	☆☆☆	Chinese Retail Sales YTD (YoY) (Jun)	8.15%		9.29%
09:00	CNY	☆☆☆	Chinese Unemployment Rate (Jun)	5.2%	5.2%	5.2%

ที่มา: Investing, สายงานวิจัย บล. เอเซีย พลัส

เศรษฐกิจจีนส่งสัญญาณชะลอตัว

	Nov/22	Dec/22	Jan/23	Feb/23	Mar/23	Apr/23	May/23	Jun/23
PMI Manu	48	47	50.1	52.6	51.9	49.2	48.8	49
	49	48	49.8	50.5	51.5	51.4	51.4	49
	-1	-1	0.3	2.1	0.4	-2.2	-2.6	0
PMI Non-Manu	46.7	41.6	54.5	56.3	58.2	56.4	54.5	53.2
	48	45	52	54.9	55	57	54.9	53.7
	-1.3	-3.4	2.5	1.4	3.2	-0.6	-0.4	-0.5
CPI YoY %	1.6	1.8	2.1	1	0.7	0.1	0.20	0
	1.6	1.8	2.2	1.9	1	0.4	0.4	0.2
	0	0	-0.1	-0.9	-0.3	-0.3	-0.2	-0.2
PPI YoY %	-1.3	-0.7	-0.8	-1.4	-2.5	-3.6	-4.6	-5.4
	-1.4	-0.1	-0.5	-1.3	-2.5	-3.2	-4.3	-5
	0.2	0.1	-0.3	-0.1	0	-0.4	-0.3	-0.4
Retail sale YoY%	-5.9	-1.8	3.5		10.6	18.4	12.7	3.1
	-3.7	-8.6	3.5		7.4	21	13.7	3.2
	-2.2	6.8	0		3.2	-2.6	-1	-0.1
Industrial Production	2.2	1.3	2.4		3.9	5.6	3.5	4.4
	3.6	0.2	2.6		4	10.9	3.8	2.7
	-1.4	1.1	-0.2		-0.1	-5.3	-0.3	1.7

ที่มา: Bloomberg, สายงานวิจัย บล. เอเซีย พลัส

สรุป แม้รัฐบาลจีนจะผ่อนคลายนโยบายการเงินมากขึ้นนับตั้งแต่ต้นเดือน มิ.ย. เพื่อกระตุ้น Demand แต่เศรษฐกิจจีนยังคงส่งสัญญาณการฟื้นตัวที่ช้ากว่าคาด ซึ่งอาจเป็นปัจจัยหนุนให้รัฐบาลจีนเร่งออกมาตราการกระตุ้นเศรษฐกิจเพิ่มเติมในช่วง 2H66

การเมืองยังคงต้องติดตาม แต่เห็นปลายทางที่ชัดเจนขึ้น ลดความผันผวน SET ในช่วงนี้

วานนี้มีการหารือของ 8 พรรคร่วมรัฐบาลเดิม โดยมีข้อสรุป 3 ข้อ ดังนี้

- มติของ 8 พรรคร่วมรัฐบาลเดิม ยังเสนอคุณพิราข เป็นนายกรัฐมนตรี คนที่ 30 ในการโหวตรอบ 2 ในวันที่ 19 ก.ค.66 โดยจากการแถลงวานนี้คุณพิราขประเมินว่า จะได้เสียง ส.ว. รวมเพิ่มขึ้นอีกราว 10% หุ่นเสียงสนับสนุนรวมอยู่ที่ราว 340-350 เสียง ซึ่งถ้าการโหวตครั้งที่ 2 ได้เสียงสนับสนุนน้อยกว่าคาดพร้อมเปิดทางให้พรรคอันดับ 2 คือ พรรคเพื่อไทยเสนอชื่อแคนดิเดตนายกฯ และเป็นแกนนำจัดตั้งรัฐบาลต่อไป

MARKET TALK

กลยุทธ์การลงทุน

2. แก้ไขรัฐธรรมนูญโดยยกเลิกมาตรา 272 ซึ่งเป็นการตัดอำนาจ ส.ว. ในการใช้สิทธิ์โหวตเลือกนายกฯ ถือเป็นการเล่นของพรรคก้าวไกล ไม่เกี่ยวข้องทั้งกับ 7 พรรคที่เหลือ
3. ประเด็นข้อบังคับการประชุมรัฐสภาที่ 41 เห็นว่า การโหวตเลือกนายกรัฐมนตรีเป็นการดำเนินการตามกรอบรัฐธรรมนูญ ไม่ถือเป็นญัตติการประชุม ทำให้สามารถเสนอชื่อให้พิจารณาซ้ำได้

ส่วนวันพรุ่งนี้ศาล รธน. นัดพิจารณาว่าจะรับคำร้องและสั่งหยุดปฏิบัติหน้าที่ ส.ส. ของ นายพิธาหรือไม่ว่าอย่างไรก็ตามประเด็นดังกล่าวไม่น่าจะกระทบต่อการโหวตนายกฯ รอบ 2 เนื่องจากรัฐธรรมนูญ กำหนดว่า นายกรัฐมนตรี ไม่จำเป็นต้องมาจาก ส.ส.

ซึ่งฝ่ายวิจัยฯ ประเมินว่า ประเด็นการเมืองเริ่มเห็นปลายทางที่ชัดเจนขึ้นหลังการโหวตนายกฯ รอบแรกไม่สำเร็จ โดยผลการลงมติ เห็นชอบนายพิธา เป็นนายกรัฐมนตรี 324 เสียง ไม่ชอบ 182 เสียง งดออกเสียง 199 เสียง (ขาดอีก 52 เสียงที่จะโหวตสนับสนุน เพื่อให้เสียงถึง 376 เสียง) ซึ่งมีโอกาสสูงที่พรรคเพื่อไทย จะเป็นแกนนำจัดตั้งรัฐบาลแทนในการโหวตครั้งที่ 3 ซึ่งกว่าจะผ่านกระบวนการต่างๆ แล้วเสร็จ คาดได้นายกฯ และรัฐบาลชุดใหม่ช่วง ส.ค.66 โดยมี Scenario ที่สามารถเกิดขึ้นได้ ดังนี้

- พรรคเพื่อไทย จับมือพรรคร่วมรัฐบาลเดิมทั้ง 8 พรรค และสามารถจัดตั้งรัฐบาลได้สำเร็จ SET Index อาจกลับมาในกรอบ 1500 – 1542 จุด
- พรรคเพื่อไทย จับมือพรรคร่วมรัฐบาลใหม่ และ ยังเป็นรัฐบาลเสียงข้างมากในสภา SET Index อาจเคลื่อนไหวบริเวณ 1500 - 1525 จุด

สรุป ฝ่ายวิจัยฯ คาดตลาดหุ้นไทยมีโอกาสผันผวนต่อไปในเดือนนี้ แต่เริ่มที่จะกำหนดจุด Downside ได้ระดับหนึ่ง และคาดเริ่มเห็นผลลัพธ์ที่ชัดเจนขึ้น หลังการโหวตนายกฯ รอบ 2 ดังนั้นในช่วงเวลาดังกล่าวเลือกกลุ่มหุ้นสลับตัวที่มีโอกาส Outperform SET ในช่วงสั้นๆ ชอบ STEC TRUE SCGP CBG PLANB GULF BEM

ค้นหา หุ้นรับมือเอลนีโญ และหุ้น ESG Score สูงนำ Trading

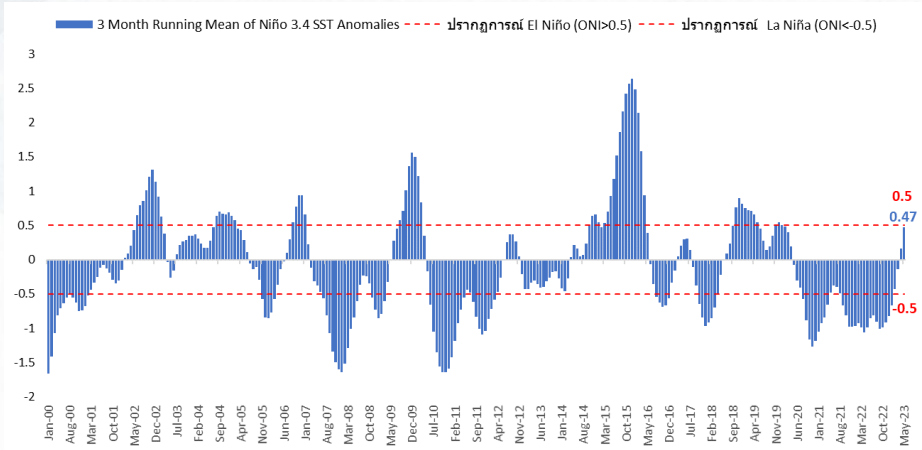
องค์การอุตุนิยมวิทยาโลก (WMO) ของสหประชาชาติ ออกมาประกาศว่าปรากฏการณ์ “เอลนีโญ” ได้เริ่มต้นขึ้นแล้ว และยังคงคาดการณ์ว่าในครั้งนี้จะรุนแรงขึ้นมากกว่าเดิม โดยอุณหภูมิจะค่อยๆ สูงขึ้น และในปี 2567 มีแนวโน้มทำลายสถิติอันดับ 1 ของปี 2016 ที่เป็นปีที่ร้อนที่สุดเป็นประวัติการณ์

MARKET TALK

กลยุทธ์การลงทุน

ขณะที่ค่าดัชนีชี้วัดที่คำนวณจากค่าอุณหภูมิที่ผิวน้ำทะเล (SST) ที่เปลี่ยนไปจากค่าอุณหภูมิน้ำทะเลปกติ หรือ Oceanic Nino Index (ONI) ล่าสุดอยู่ที่ 0.47 องศาเซลเซียส ซึ่งเข้าใกล้ระดับของการเกิดปรากฏการณ์เอลนีโญมากขึ้นเรื่อยๆ (ONI > 0.5) อีกทั้งอุณหภูมิบนพื้นผิวโลกยังมีแนวโน้มเพิ่มสูงขึ้นในทุกปี

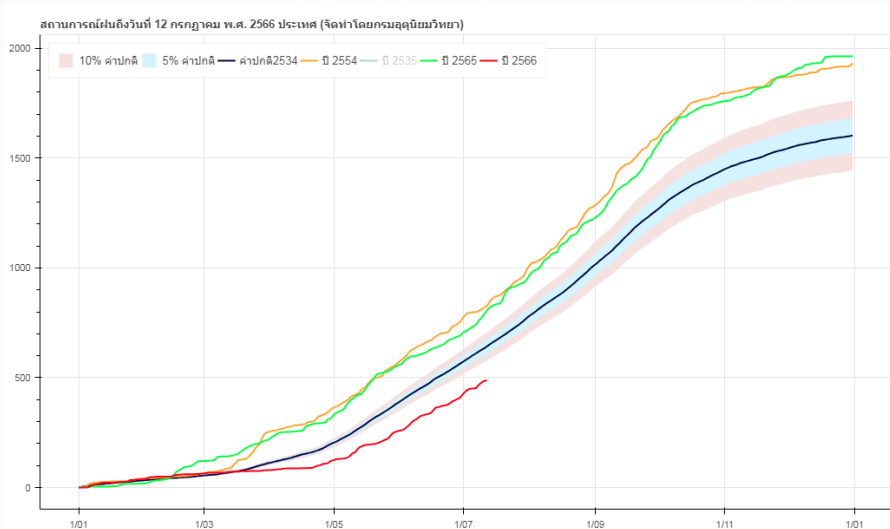
ONI ใกล้แตะ 0.5 องศาเซลเซียส



ที่มา: NOAA

ส่วนกรมอุตุนิยมวิทยาในบ้านเรา ก็ออกมาเตือนถึงปรากฏการณ์นี้เช่นกัน โดยคาดว่า เอลนีโญจะมีกำลังแรงขึ้นในช่วงปลายปีนี้ต่อเนื่องไปจนถึงฤดูร้อนของปีหน้า โดยเมื่อพิจารณาปริมาณน้ำฝนของไทยในปัจจุบัน (เส้นสีแดง) ถือว่าอยู่ในระดับต่ำกว่าค่าปกติ (เส้นสีน้ำเงิน) ซึ่งหลังจากนี้ประเทศไทยอาจจะต้องเผชิญกับความแห้งแล้งมากขึ้น

ปริมาณน้ำฝนของไทยในปัจจุบันอยู่ต่ำกว่าค่าปกติ



ที่มา: กรมอุตุนิยมวิทยา

MARKET TALK

กลยุทธ์การลงทุน

จากปัจจัยดังกล่าว ฝ่ายวิจัยฯ ทำการค้นหา “หุ้นรับมือผลกระทบเอลนีโญ” โดยการเปรียบเทียบกับ ปี 2558 ที่เกิดปรากฏการณ์ El Niño แรงกว่าปกติ ตอนนั้น พบว่า SET Index มีกำไรสุทธิ ลดลง 7% จากปีก่อน เหลือ 6.56 แสนล้านบาท โดย Sector ที่ลงแรงถูกกดดันจากประเด็นดังกล่าว อาทิ กลุ่มเกษตร กำไรสุทธิลดลง -37% จากปีก่อน ขณะที่กลุ่มอาหาร และการเงิน กำไรยังเติบโตได้ดี 5% และ 7% ตามลำดับ

กำไรราย Sector ช่วง El Niño ปี 2558

Sector	FY2557	FY2558	FY2559	Growth 2558	Average Growth
ENERG	96,496.57	60,628.75	211,230.19	-37%	48%
AGRI	3,766.54	2,590.76	2,055.00	-31%	-26%
MEDIA	5,644.97	3,882.85	119.37	-31%	-85%
CONS	9,468.07	7,978.17	8,698.46	-16%	-4%
INSUR	15,718.54	13,911.03	11,836.77	-11%	-13%
BANK	206,915.63	193,005.70	200,168.47	-7%	-2%
SET	702,486.34	655,720.41	891,832.94	-7%	13%
TRANS	8,766.58	8,366.08	27,404.52	-5%	77%
PROP	56,396.30	56,056.86	53,609.76	-1%	-3%
AUTO	4,920.69	5,151.85	5,192.30	5%	3%
FOOD	37,457.38	39,391.46	45,663.10	5%	10%
ICT	90,836.17	97,288.92	78,085.34	7%	-7%
FIN	12,866.73	13,792.50	17,585.73	7%	17%
HEALTH	15,196.72	17,220.01	18,940.17	13%	12%
ETRON	12,556.15	14,733.35	13,731.70	17%	5%
TOURISM	2,747.54	3,252.98	3,621.34	18%	15%
COMM	35,436.18	42,104.80	40,616.78	19%	7%
CONMAT	45,544.59	59,186.94	72,394.49	30%	26%
PETRO	19,791.19	31,323.02	48,595.74	58%	57%
PKG	1,209.18	2,392.01	4,761.76	98%	98%

ที่มา: SET, สายงานวิจัย บล. เอเชีย พลัส

และหากลงรายละเอียดเป็นรายหุ้น พบว่า หุ้นที่อาจได้รับผลกระทบจากเอลนีโญ (ภัยแล้งหนัก ฝนขาดช่วง) คือ กลุ่มเกษตร อาทิ STA KSL GFPT และกลุ่มพลังงานน้ำ อาทิ CKP ที่กำไรมีการลดลงเฉลี่ยในช่วงปี 2558 - 2559

ในทางตรงกันข้ามมีหุ้นที่ได้ Sentiment เชิงบวก แบบเชิงประจักษ์ หรือ มีกำไรเพิ่มขึ้นเฉลี่ยในช่วงปี 2558 - 2559 คือ กลุ่มอาหารครบวงจร CPF ซึ่งน่าจะส่งผ่านต้นทุนไปสู่ผู้บริโภคได้, กลุ่มอาหารสัตว์ ASIAN ยอดขายมีโอกาสเพิ่มจากสัตว์เลี้ยงอาจบริโภคอาหารและน้ำในช่วงแล้งสูงขึ้นได้, กลุ่มธุรกิจน้ำดื่ม - น้ำประปา อาทิ EASTW คาดในช่วงสั้น ปริมาณน้ำสำรองในแหล่งเก็บน้ำจะยังคงมีเพียงพอต่อการบริหารจัดการโดยสภาวะภัยแล้งจากเหตุการณ์เอลนีโญ คาดจะเป็นแรงหนุนให้กลุ่มลูกค้าอุตสาหกรรมมีปริมาณน้ำสำรองน้อยลง และหันมาเรียกซื้อน้ำกับทางผู้ประกอบการน้ำดื่มมากขึ้น, กลุ่มเครื่องดื่ม (หากอากาศร้อนขึ้น) ตีต่ออุปสงค์ธุรกิจเครื่องดื่ม CBG, รวมถึงกลุ่มการเงิน SAWAD MTC

MARKET TALK

กลยุทธ์การลงทุน

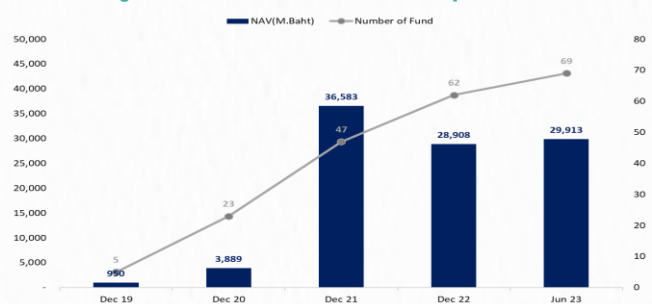
หุ้น El Niño Play

Stock	Profit (M.Baht)			Growth 2558	Average Growth	ESG Score
	2557	2558	2559			
หุ้นที่เสียประโยชน์						
STA	1,038	1,118	(758)	8%	loss	51.71
KSL	1,595	466	1,070	-71%	-18%	55.72
GFPT	1,780	1,195	1,644	-33%	-4%	56.78
CKP	472	412	55	-13%	-66%	63.01
หุ้นที่ได้ประโยชน์						
ASIAN	(129)	183	155	turnaround	turnaround	46.92
CPF	10,562	11,059	14,703	5%	18%	50.46
CBG	913	1,256	1,490	37%	28%	55.02
EASTW	1,334	1,585	1,309	19%	-1%	50.36
SAWAD	855	1,336	2,005	56%	53%	44.18
MTC	544	825	1,464	52%	64%	42.23

ที่มา: SET, สายงานวิจัย บล. เอเชีย พลัส

ในอีกมุมหนึ่งนักลงทุนเริ่มเห็นความเสี่ยง และตระหนักถึงภัยธรรมชาติ และภัยคุกคามต่างๆ ที่ไม่คาดคิดมากขึ้น ซึ่งหนึ่งในวิธีที่ช่วยลดความเสี่ยง หรือรักษาสมดุลให้กับพอร์ตลงทุน คาดว่า นักลงทุนทั้งไทยและต่างประเทศน่าจะให้น้ำหนักกับ เรื่อง ESG Score เพิ่มมากขึ้นเรื่อยๆ สะท้อนได้จากกองทุน ESG ทั้งหมดในไทยเพิ่มขึ้นอย่างต่อเนื่อง ณ เดือน 6 ปี 2566 มีทั้งหมด 69 กองทุน (เพิ่มขึ้นจากปี 2562 ที่มีเพียง 5 กองทุนเท่านั้น)

มูลค่า NAV และ จำนวนกองทุน ESG



ที่มา: AIMC, สายงานวิจัย บล. เอเชีย พลัส

ดังนั้นฝ่ายวิจัยจึงทำการรวบรวมหุ้นที่มี ESG Score สูงสุด 20 อันดับแรก จากที่ทำการทำ ESG Book 178 บริษัท ได้ผลลัพธ์ดังนี้

20 อันดับ หุ้น ESG Score สูงสุดในตลาด

Stock	ESG Score	ESG Ranking
PR9	71.43	1 / 178
TFMAMA	69.78	2 / 178
BEC	69.22	5 / 178
GUNKUL	69.13	4 / 178
DELTA	69.09	6 / 178
OSP	68.28	3 / 178
SAT	67.91	10 / 178
SABINA	67.4	8 / 178
TKN	67.34	7 / 178
TTW	67.02	9 / 178
HMPRO	66.81	11 / 178
HTC	66.37	13 / 178
KEX	65.44	12 / 178
AOT	65.14	17 / 178
MEGA	65.13	16 / 178
INTUCH	64.8	19 / 178
BH	64.76	20 / 178

ที่มา: SETTRADE, สายงานวิจัย บล. เอเชีย พลัส

จากรายชื่อดังกล่าว ฝ่ายวิจัยแนะนำ Trading หุ้น ESG Score สูง พร้อมกับมีปัจจัยเฉพาะตัวสนับสนุนในช่วงนี้ อย่าง PR9, OSP, TTW, HMPRO, INTUCH เป็นต้น

ANTI-CORRUPTION PROGRESS INDICATOR

คำอธิบายผลการประเมินแต่ละระดับ

ระดับที่ 1 มีนโยบาย (Committed)

มีคำมั่นหรือมติคณะกรรมการในเรื่องการดำเนินธุรกิจที่จะไม่มีส่วนเกี่ยวข้องกับการทุจริตและการดูแลให้บริษัทปฏิบัติตามกฎหมายที่เกี่ยวข้อง

ระดับที่ 2 ประกาศเจตนา (Declared)

มีการประกาศเจตนาเป็นแนวร่วมปฏิบัติของภาคเอกชนไทยในการต่อต้านการทุจริต (CAC) หรือโครงการต่อต้านการทุจริตที่กำหนดให้องค์กรต้องมีกระบวนการในตนเองเดียวกัน

ระดับที่ 3 มีมาตรการป้องกัน (Established)

มีมาตรการป้องกัน การประเมินความเสี่ยง การสื่อสารและฝึกอบรมแก่พนักงาน รวมทั้งการดูแลให้มีการดำเนินการและการทบทวนความเหมาะสมของมาตรการอย่างสม่ำเสมอ

ระดับที่ 4 ได้รับการรับรอง (Certified)

มีการสอบทานจากคณะกรรมการตรวจสอบหรือผู้สอบบัญชีที่สำนักงาน ก.ล.ต. ให้ความเห็นชอบ และได้รับการรับรองหรือผ่านการตรวจสอบเพื่อความเชื่อมั่นอย่างเป็นทางการจากหน่วยงานภายนอก (เช่น CAC)

ระดับที่ 5 ขยายผลสู่ผู้ที่เกี่ยวข้อง (Extended)


มีการขยายผลการดำเนินนโยบายต่อต้านการทุจริตสู่ผู้ที่เกี่ยวข้องในห่วงโซ่อุปทาน และการเปิดเผยข้อมูลที่เกี่ยวข้องกับกรณีทุจริตที่เกิดขึ้น


เปิดเผยบ้างแต่ไม่เปิดเผยที่ชัดเจน


ไม่เปิดเผยหรือไม่เปิดเผย

CG SCORE: การจัดอันดับบรรษัทภิบาล

คำอธิบายผลการประเมินแต่ละระดับ

ระดับคะแนน 5 (90-100) : ดีเลิศ 

ระดับคะแนน 4 (80-89) : ดีมาก 

ระดับคะแนน 3 (70-79) : ดี 

NR. : ไม่ปรากฏชื่อในรายงาน CGR

"Disclaimer: การเปิดเผย (ก) ผลสำรวจในเรื่องการกำกับดูแลกิจการ (Corporate Governance Report) ที่จัดทำโดยสมาคมส่งเสริมสถาบันกรรมการบริษัทไทย (IOD) และ (ข) ผลการประเมินดัชนีชี้วัดความคืบหน้าการป้องกันการมีส่วนเกี่ยวข้องกับการทุจริตคอร์รัปชัน (Anti-Corruption Progress Indicators) ที่จัดทำโดยสถาบันที่เกี่ยวข้อง ซึ่งมีการเปิดเผยโดยสำนักงานคณะกรรมการกำกับหลักทรัพย์และตลาดหลักทรัพย์นี้ เป็นการสำรวจและประเมินโดยสมาคมหรือสถาบันที่เกี่ยวข้องจากข้อมูลที่ได้รับจากบริษัทจดทะเบียนตามที่บริษัทจดทะเบียนได้ระบุใน (ก) แบบแสดงข้อมูลตามหลักเกณฑ์ Corporate Governance Report of Thai Listed Companies (CGR) ประจำปี และ (ข) แบบแสดงข้อมูลเพื่อการประเมิน Anti-Corruption ซึ่งได้อ้างอิงข้อมูลมาจากแบบแสดงรายการข้อมูลประจำปี (แบบ 56-1) รายงานประจำปี (แบบ 56-2) หรือในเอกสารและหรือรายงานอื่นที่เกี่ยวข้องของบริษัทจดทะเบียนนั้น แล้วแต่กรณี โดยเป็นการสำรวจและประเมินจากข้อมูลของบริษัทจดทะเบียนที่มีการเปิดเผยต่อสาธารณะ และเป็นข้อมูลที่ผู้ลงทุนทั่วไปสามารถเข้าถึงได้ และเป็นการดำเนินการตามนโยบายของสำนักงานคณะกรรมการกำกับหลักทรัพย์และตลาดหลักทรัพย์

ทั้งนี้ ผลการสำรวจหรือผลการประเมินดังกล่าวเป็นการนำเสนอในมุมมองของ IOD หรือสถาบันที่เกี่ยวข้องซึ่งเป็นบุคคลภายนอก โดยมีได้เป็นการประเมินการปฏิบัติตามของบริษัทย่อยในตลาดหลักทรัพย์แห่งประเทศไทย และมีได้ใช้ข้อมูลภายในเพื่อการประเมินแต่อย่างใด

เนื่องจากผลสำรวจหรือผลการประเมินดังกล่าวเป็นเพียงผลสำรวจหรือผลการประเมิน ณ วันที่ปรากฏในผลสำรวจหรือผลการประเมินเท่านั้น ดังนั้น ผลสำรวจหรือผลการประเมินจึงอาจเปลี่ยนแปลงได้ภายหลังวันดังกล่าว หรือเมื่อข้อมูลที่เกี่ยวข้องมีการเปลี่ยนแปลง ทั้งนี้ บริษัทหลักทรัพย์ [ฯ] มิได้ยืนยัน ตรวจสอบ หรือรับรองความถูกต้องครบถ้วนของผลสำรวจหรือผลการประเมินดังกล่าวแต่อย่างใด"

CG SCORE: การจัดอันดับบริษัทมหาชน



AAV	AUCT	BRR	CPF	EPG	HANA	KCE	MC	NWR	PPS	RS	SEAOIL	SST	THANI	TQM	U
ADVANC	AWC	BTS	CPI	ETC	HARN	KKP	MCOT	NYT	PR9	S	SE-ED	STA	THCOM	TRC	UAC
AF	AYUD	BTW	CPN	FPI	HMPRO	KSL	METCO	OISHI	PREB	S & J	SELIC	STEC	THG	TRU	UBIS
AH	BAFS	BWG	CRC	FPT	ICC	KTB	MFEC	OR	PRG	SAAM	SENA	STI	THIP	TRUE	UV
AIRA	BANPU	CENTEL	CFRESH	DDD	FSMART	ICHI	KTC	MINT	ORI	SABINA	SHR	SUN	THRE	TSC	VGI
AKP	BAY	CFRESH	DDD	GBX	III	LALIN	MANO	OSP	PROUD	SAMART	SIRI	SUSCO	THREL	TSR	VIH
AKR	BBL	CHEWA	DELTA	GC	ILINK	LANNA	MOONG	OTO	PSH	SAMTEL	SIS	SUTHA	TIP	TSTE	WAC
ALT	BCP	CHO	DEMCO	GCAP	ILM	LH	MSC	PAP	PSL	SAT	SITHAI	SVI	TIPCO	TSTH	WAV
AMA	BCPG	CIMBT	DRT	GFPT	INTUCH	LHFG	MTC	PCSGH	PTG	SC	SMK	SYMC	TISCO	TTA	WHA
AMATA	BDM5	CK	DTAC	GGC	IP	LIT	MVP	PDG	PTT	SCB	SMPC	SYNTEC	TK	TTB	WHA
AMATAV	BEM	CKP	DUSIT	GLAND	IRPC	LPN	NCL	PDJ	PTTEP	SCC	SNC	TACC	TKT	TTCL	WICI
ANAN	BGC	CM	EA	GLOBAL	ITEL	MACO	NEP	PG	PTTGC	SCCC	SONIC	TASCO	TMT	TTW	WINI
AOT	BGRIM	CNT	EASTW	GPI	IVL	MAJOR	NER	PHOL	PYLON	SCG	SPALI	TCAP	TNDT	TU	ZEN
AP	BIZ	COM7	ECF	GPSC	SENAJ	MAKRO	NKI	PLANB	Q-CON	SCGP	SPI	TEAMG	TNITY	TVD	
ARIP	BKI	COMAN	ECL	GRAMMY	JWD	MALEE	NOBLE	PLANET	QH	SCM	SPRC	TFMAMA	TOA	TVI	
ARROW	BOL	COTTO	EE	GULF	K	MBK	NSI	PLAT	QTC	SDC	SPVI	TGH	TOP	TVO	
ASP	BPP	CPALL	EGCO	GUNKUL	KBANK	MST	NVD	PORT	RATCH	SEAFCO	SSSC	THANA	TPBI	TWPC	



2S	APCS	BEYOND	CMC	ESSO	HYDRO	JMT	LOXLEY	NCAP	PPP	SA	SKE	STANLY	TITLE	TSE	WP
7UP	APURE	BFIT	COLOR	ESTAR	ICN	KBS	LRH	NCH	PPPM	SAK	SKN	STGT	TKN	TVT	XO
ABICO	AQUA	BJC	CPL	ETE	IFS	KCAR	LST	NETBAY	PRIME	SALEE	SKR	STOWER	TKS	TWP	XPG
ABM	ASAP	BJCHI	CPW	FE	IMH	KEX	M	NEX	PRIN	SAMCO	SKY	STPI	TM	UEC	YUAS.
ACE	ASEFA	BLA	CRD	FN	IND	KGI	MATCH	NINE	PRINC	SANKO	SLP	SUC	TMC	UMI	
ACG	ASIA	BR	CSC	FNS	INET	KIAT	MBAX	NRF	PSTC	SAPPE	SMIT	SWC	TMD	UOBKH	
ADB	ASIAN	BROOK	CSP	FORTH	INSET	KISS	MEGA	NTV	PT	SAWAD	SMT	SYNEX	TMI	UP	
AEONTS	ASIMAR	CBG	CWT	FSS	INSURE	KOOL	META	OCC	QLT	SCI	SNP	T	TMILL	UPF	
AGE	ASK	CEN	DCC	FTE	IRC	KTIS	MFC	OGC	RBF	SCN	SO	TAE	TNL	UPOIC	
AHC	ASN	CGH	DCON	FVC	IRCP	KUMWEL	MGT	PATO	RCL	SCP	SORKON	TAKUNI	TNP	UTP	
AIT	ATP30	CHARAN	DHOUSE	GEL	IT	KUN	MICRO	PB	RICHY	SE	SPA	PTECH	TOG	VCOM	
ALL	B	CHAYO	DOD	GENCO	ITD	KWC	MILL	PICO	RML	SFLEX	SPC	TCC	TPA	VL	
ALLA	BA	CHG	DOHOME	GUS	J	KWM	MITSIB	PIMO	ROJNA	SFP	SPCG	TCMC	TPAC	VNT	
ALUCON	BAM	CHOTI	DV8	GYT	JAS	L&E	MK	PJW	RPC	SFT	SR	TEAM	TPCS	VPO	
AMANAH	BC	CHOW	EASON	HEMP	JCK	LDC	MODERN	PL	RT	SGF	SRICHA	TFG	TPS	VRANDA	
AMARIN	BCH	CI	EFORL	HPT	JCKH	LEO	MTI	PM	RWI	SIAM	SSC	TFI	TRFN	WGE	
APCO	BEC	CIG	ERW	HTC	JMART	LHK	NBC	PMTA	S11	SINGER	SSF	TIGER	TRT	WIK	



A	AU	BSBM	CMO	F&D	IHL	KCM	MCS	NOVA	PRAKIT	SABUY	SPACK	TCCC	TPOLY	VIBHA	
AI	B52	BSM	CMR	FMT	IIG	KK	MDX	NPK	PRAPAT	SF	SPG	THMUI	TOR	W	
AIE	BEAUTY	BTNC	CPT	GIFT	INGRS	KKC	MJD	NUSA	PRECHA	SGP	SO	TNH	TTI	WIN	
AJ	BGT	BYD	CRANE	GLOCON	INOX	KWI	MORE	ALPHAX	PTL	SCT	SSP	TNR	TYCN	WORK	
AMC	BH	CAZ	CSR	GREEN	JAK	KYE	MUD	PAF	RCI	SIMAT	STARK	TOPP	UKEM	WPH	
APP	BIG	CCP	D	GSC	JR	LEE	NC	PF	RJH	SIB	STC	TPCH	UMS	YGG	
AQ	BLAND	CCD	EKH	GTB	JTS	LPH	NDR	PK	RP	SK	SUPER	TPPL	UNIQ	ZIGA	
ARIN	BM	CITY	EMC	TECH	JUBILE	MATI	NFC	PLE	RPH	SMART	SVOA	TPIPP	UFA		
AS	BROCK	CMAN	EP	HUMAN	KASET	M-CHAI	NNCL	PPM	RSP	SOLAR	TC	TPAS	UREKA		

Anti-corruption Progress Indicator ปี 2 กลุ่ม

ได้รับการรับรอง

2S	B	BWG	DELTA	FSS	IFEC	KTB	MFEC	OGC	PREB	SAAM	SMK	SYNTEC	TKT	TTCL	WICE
ADVANC	BAFS	CEN	DEMCO	FTE	IFS	KTC	MINT	ORI	PRG	SABINA	SMPC	TAE	TMK	TU	WIK
AF	BAM	CENTEL	DIMET	GBX	ILINK	KWC	MONO	PAP	PRINC	SAPPE	SNC	TAKUNI	TMILL	TVD	XO
AI	BANPU	CFRESH	DRT	GC	INET	KWI	MOONG	PATO	PRM	SAT	SNP	TASCO	TMT	TVI	ZEN
AIE	BAY	CGH	DTAC	GCAP	INSURE	L&E	MSC	PB	PROS	SC	SORKON	PTECH	TNITY	TVO	
AIRA	BBL	CHEWA	DUSIT	GEL	INTUCH	LANNA	MST	PCSGH	PSH	SCB	SPACK	TCAP	TNL	TWPC	
AKP	BCH	CHOTI	EA	GFPT	IRC	LH	MTC	PDG	PSL	SCC	SPALI	TCMC	TNP	U	
AMA	BCP	CHOW	EASTW	GGC	IRPC	LHFG	MTI	PDJ	PSTC	SCCC	SPC	TFG	TNR	UBE	
AMANAH	BCPG	CIG	ECL	GUS	ITEL	LHK	NBC	PE	PT	SCG	SPI	TFI	TOG	UBIS	
AMATA	BEYOND	CIMBT	EGCO	GPI	IVL	LPN	NEP	PG	PTG	SCN	SPRC	TFMAMA	TOP	UEC	
AMATAV	BGC	CM	EP	GPSC	JKN	LRH	NINE	PHOL	PTT	SEAOIL	SRICHA	TGH	TOPP	UKEM	
AP	BGRIM	CMC	EPG	GSTEEL	K	M	NKI	PK	PTTEP	SE-ED	SSF	THANI	TPA	UOBKH	
APCS	BJCHI	COM7	ERW	GUNKUL	KASET	MAKRO	NATION	PL	PTTGC	SELIC	SSP	THCOM	TPP	UPF	
AQUA	BKI	COTTO	ESTAR	HANA	KBANK	MALEE	NNCL	PLANB	Q-CON	SENA	SSSC	THIP	TRU	UV	
ARROW	BLA	CPALL	ETE	HARN	KBS	MBAX	NOBLE	PLANET	QH	SGP	SST	THRE	TRUE	VGI	
ASIAN	BPP	CPF	FE	HEMP	KCAR	MBK	NOK	PLAT	QLT	SINGER	STA	THREL	TSC	VIH	
ASK	BROOK	CPI	FNS	HMPRO	KCE	MC	NSI	PM	QTC	SIRI	STOWER	TIDLOR	TSTE	VNT	
ASP	BRR	CPN	FPI	HTC	KGI	MCOT	NWR	PPP	RATCH	SITHAI	SUSCO	TIPCO	TSTH	WACOAL	
AWC	BSBM	CSC	FPT	ICC	KKP	META	OCC	PPPM	RML	SKR	SVI	TISCO	TTA	WHA	
AYUD	BTS	DCC	FSMART	ICHI	KSL	MFC	ALPHAX	PPS	S & J	SMIT	SYMC	TKS	TTB	WHAUP	

ประกาศเจตนาสมัคร

7UP	APCO	CHG	CRC	ECF	GULF	JMART	KUMWEL	MILL	NUSA	SAK	SSS	TQM	WIN		
ABICO	AS	CPL	DDD	EKH	III	JMT	LDC	NCL	PIMO	SCGP	STECH	TSI	YUASA		
AJ	BEC	CPR	DHOUSE	ETC	INOX	JR	MAJOR	NOVA	PR9	SCM	STGT	VCOM	ZIGA		
ALT	BKD	CPW	DOHOME	EVER	J	KEX	MATCH	NRF	RS	SIS	SUPER	VIBHA			