

MARKET TALK

กลยุทธ์การลงทุน



SET ยังผันผวน แต่หวังรับาวนเล็กๆ

วานนี้มีการรายงานตัวเลขเงินเฟ้อยุโรป เดือน ต.ค. 2.9% (ลดลงจากเดือนก่อน และต่ำกว่าตลาดคาดที่ 3.1%) พร้อมกับตัวเลขเศรษฐกิจที่ชะลอ ทั้ง GDP3Q66 ยุโรปออกมา 0.1%YOY (ต่ำกว่าตลาดคาดที่ 0.2%) และตัวเลข PMI จีน เดือน ต.ค. 49.5 (ต่ำกว่าตลาดคาด 50.2) หนุนให้ออกมาตรการขึ้นดอกเบี้ยของ FED คืบหน้าและระงับลดดอกเบี้ยลง อีกทั้งยังมีประเด็นความตึงเครียดระหว่างประเทศเริ่มเห็นทิศทางเศรษฐกิจที่ดีขึ้น ทั้งดุลบัญชีเดินสะพัดเดือน ก.ย. อยู่ที่ 3.4 พันล้านเหรียญ (ทำระดับสูงสุดในรอบ 6 เดือน) พร้อมกับตัวเลขส่งออก +1%YOY (พลิกกลับมาเป็นบวกครั้งแรกในรอบ 12 เดือน) และรัฐบาลมีการกระตุ้นเศรษฐกิจต่อเนื่อง ทั้งฟรีวีซ่าไต้หวันและอินเดีย ลดภาษีน้ำมันเบนซิน 1 บาท/ลิตร เป็นต้น ขณะที่ SET INDEX ปรับฐานลงมาเล็กน้อยกว่า -12% ในช่วง 2 เดือนที่ผ่านมา ภายใต้ปัจจัยภายนอกค่อนข้างคลาย และเศรษฐกิจในประเทศดีขึ้นตามลำดับ จึงคาดหวัง SET INDEX มีโอกาสทยอยฟื้นตัวขึ้นในระยะถัดไป ส่วนวันนี้ประเมินกรอบการเคลื่อนไหว 1375 – 1390 จุด ยังคงเน้นให้ทำ BUY & HOLD หุ่น TOP PICK วันนี้ ERW, BH และ TU

มติเห็นชอบประชุม ครม. 31 ตุลาคม 66

ข้อ	มติเห็นชอบประชุม ครม. 31 ตุลาคม 66	กลุ่ม (+)
1	ฟรีวีซ่า ไต้หวัน และอินเดีย 30 วัน มีผล 10 พ.ย.66 -10 พ.ค.67 เพื่อกระตุ้นจำนวนนักท่องเที่ยว	TRANS, TOURISM
2	ลดภาษีน้ำมันเบนซิน 91 และ 95 ลง 1 บาท/ลิตร (เดิมตั้งเป้า 2.5 บาท/ลิตร) นาน 3 เดือน เริ่ม 7 พ.ย. 2566	TRANS
3	อนุมัติให้นำน้ำตาลเป็นสินค้าควบคุม (คุมราคา+ส่งออก) หลังราคาปรับขึ้น 4 บาทต่อกิโลกรัม	FOOD

ที่มา: ครม, สายงานวิจัย บล. เอเชีย พลัส รวบรวม



1 พฤศจิกายน 2566

Support & resistance

แนวรับ 1,375/1,370 จุด
แนวต้าน 1,387/1,390 จุด

top picks

BH FV@B 304.16
ERW FV@B 6.70
TU FV@B 18.70

Research Division

บริษัทหลักทรัพย์ เอเชีย พลัส

เกิดศักดิ์ ทวีธีระธรรม

นักวิเคราะห์ปัจจัยพื้นฐานด้านตลาดทุน และทางเทคนิค
เลขทะเบียนนักวิเคราะห์: 004132

กราด เตียรณปราโมทย์

นักวิเคราะห์ปัจจัยพื้นฐานด้านหลักทรัพย์
เลขทะเบียนนักวิเคราะห์: 075365

ภวิศ ภัทรภาพค์

นักวิเคราะห์ปัจจัยพื้นฐานด้านหลักทรัพย์
เลขทะเบียนนักวิเคราะห์: 117985

สิริลักษณ์ พันธวงศ์

ผู้ช่วยนักวิเคราะห์

MARKET TALK

กลยุทธ์การลงทุน

ปัจจัยแวดล้อมที่ขึ้นช่วงสั้น ส่วนคินนี้รอดูทิศทางดอกเบี้ย FED

วานนี้ตลาดหุ้นสหรัฐฯ และยุโรปมีการเคลื่อนไหวในกรอบราว -0.1% ถึง 0.9% หลังตลาดรอดิตตามการประชุม FED คินนี้ เพื่อประเมินทิศทางดอกเบี้ยในระยะข้างหน้า ขณะที่ FED WATCH TOOL เผยผลสำรวจพบว่ามีโอกาสสูงถึง 97% ที่ FED จะยังคงดอกเบี้ยไว้ที่ 5.5% ในการประชุมรอบเดือน พ.ย. และมีแนวโน้มที่จะตรึงดอกเบี้ยไปจนถึงกลางปี 2567

ผลตอบแทนของสินทรัพย์ต่างๆ

	Last	%Chg	%MTD	%YTD
America				
NASDAQ	12,851.24	0.48%	-1.78%	21.78%
S&P	4,193.80	0.65%	-1.20%	9.23%
Russel	1,662.28	0.91%	-0.88%	15.62%
DJIA	33,052.87	0.38%	-1.36%	-0.28%
Europe				
FTSE 100	7,321.72	-0.08%	-1.76%	-1.74%
DAX	14,810.34	0.64%	-1.75%	6.37%
Euro Stoxx 50	4,061.12	0.81%	-1.72%	7.05%
CAC 40	6,885.65	0.89%	-1.50%	6.36%
ASIA				
Philippines	5,973.78	0.20%	0.00%	3.02%
Indonesia	6,752.21	0.24%	0.00%	-1.44%
Australia	6,780.68	0.11%	0.00%	-1.67%
Japan	30,858.85	0.53%	0.00%	18.26%
Malaysia	1,442.14	0.20%	0.00%	15.57%
Korea	2,277.99	-1.41%	0.00%	1.86%
China	3,018.77	-0.09%	0.00%	-1.28%
Hong Kong	17,112.48	-1.69%	0.00%	-23.49%
Thailand	1,381.83	-1.00%	0.00%	-1.19%

	Last	%Chg	%MTD	%YTD
Dollar Index	106.72	0.56%	0.00%	3.08%
EURO/USD	1.06	0.01%	0.01%	-1.21%
USD/THB	35.94	0.06%	0.00%	-3.71%
Gold Spot	1,984.17	0.01%	0.01%	8.78%

*ค่าลบ หมายถึงค่าเงินอ่อนค่า

	Last	%Chg	%MTD	%YTD
BOND (US)				
2 Year	5.09	0.66%	0.87%	14.95%
5 Year	4.85	0.62%	5.31%	21.22%
10 Year	4.93	0.75%	7.87%	27.25%
BOND (TH)				
1 Year TH	2.43	0.15%	-1.33%	77.72%
10 Year TH	3.24	-0.21%	1.97%	22.73%

ที่มา: BLOOMBERG, สายงานวิจัย นว. เอเชีย พลัส

ลูนคินนี้ FED คงดอกเบี้ย

CME FEDWATCH TOOL - MEETING PROBABILITIES										
MEETING DATE	375-400	400-425	425-450	450-475	475-500	500-525	525-550	550-575	575-600	600-625
11/1/2023		0.0%	0.0%	0.0%	0.0%	0.0%	96.5%	3.5%	0.0%	0.0%
12/13/2023	0.0%	0.0%	0.0%	0.0%	0.0%	0.0%	75.3%	23.9%	0.8%	0.0%
1/31/2024	0.0%	0.0%	0.0%	0.0%	0.0%	0.0%	63.6%	31.9%	4.4%	0.1%
3/20/2024	0.0%	0.0%	0.0%	0.0%	0.0%	7.0%	60.1%	28.9%	3.9%	0.1%
5/1/2024	0.0%	0.0%	0.0%	0.0%	2.7%	27.5%	48.0%	19.2%	2.4%	0.1%
6/12/2024	0.0%	0.0%	0.0%	1.1%	13.0%	36.1%	36.1%	12.2%	1.4%	0.0%
7/31/2024	0.0%	0.0%	0.6%	7.6%	25.6%	36.1%	23.0%	6.3%	0.7%	0.0%
9/18/2024	0.0%	0.3%	4.5%	17.5%	31.4%	28.9%	13.8%	3.2%	0.3%	0.0%
11/7/2024	0.2%	2.2%	10.4%	23.8%	30.3%	22.1%	9.1%	1.9%	0.2%	0.0%
12/18/2024	1.4%	7.3%	18.7%	27.8%	25.2%	14.0%	4.6%	0.8%	0.1%	0.0%

ที่มา: FED WATCH TOOL

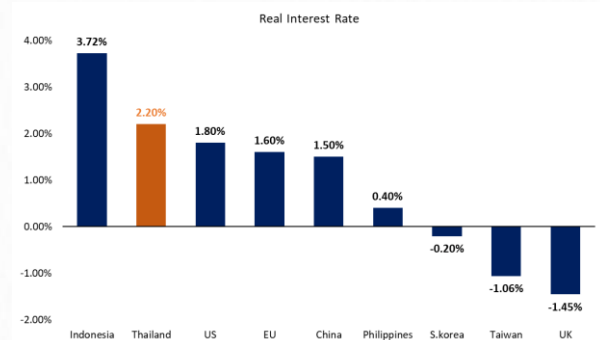
นอกจากนี้เงินเฟ้อยุโรปในเดือน ต.ค. อยู่ที่ +2.9% ชะลอลงจากเดือนก่อนอย่างมากที่ 4.3%YOY โดยหลักได้รับแรงกดดันจากกลุ่มพลังงาน ส่งผลให้เงินเฟ้อยุโรปเข้าใกล้กรอบเป้าหมายมากขึ้นเรื่อยๆ ที่ 2% ซึ่งถือเป็นสัญญาณที่ดี ขณะที่อัตราดอกเบี้ยที่แท้จริงของยุโรปรวมถึงหลายๆ ประเทศ พลิกกลับมาเป็นบวกต่อเนื่อง ทำให้หลังจากนี้น่าจะเห็นราคากลางต่างๆ เริ่มเข้าสู่ช่วงตรึงดอกเบี้ย

เงินเฟ้อยุโรป SLOWDOWN ต่อเนื่อง

Time	Cur.	Imp.	Event	Actual	Forecast	Previous
Tuesday, October 31, 2023						
17:00	EUR	☆☆☆	Core CPI (YoY) P	4.2%	4.2%	4.5%
17:00	EUR	☆☆☆	Core CPI (MoM) P	0.2%		0.2%
17:00	EUR	☆☆☆	CPI (YoY) (Oct) P	2.9%	3.1%	4.3%
17:00	EUR	☆☆☆	CPI (MoM) P	0.1%	0.3%	0.3%

ที่มา: INVESTING, สายงานวิจัย นว. เอเชีย พลัส

อัตราดอกเบี้ยที่แท้จริงของประเทศต่างๆ



ที่มา: BLOOMBERG, สายงานวิจัย นว. เอเชีย พลัส

สำหรับพัฒนาการของความขัดแย้งระหว่างอิสราเอล - ฮามาส เชื่อว่าจะช่วยคลายความกังวลลงไปได้บ้างในช่วงสั้น หลังกลุ่มฮามาสแถลงว่าจะทำการปล่อยตัวประกันชาวต่างชาติหลายรายเร็วๆ นี้ ซึ่งไม่มีการเปิดเผยรายละเอียดชัดเจน อย่างไรก็ตามสถานการณ์การสู้รบยังต้องติดตามต่อไป เนื่องจากผู้นำอิสราเอลยืนยันว่าจะไม่มี

MARKET TALK

กลยุทธ์การลงทุน

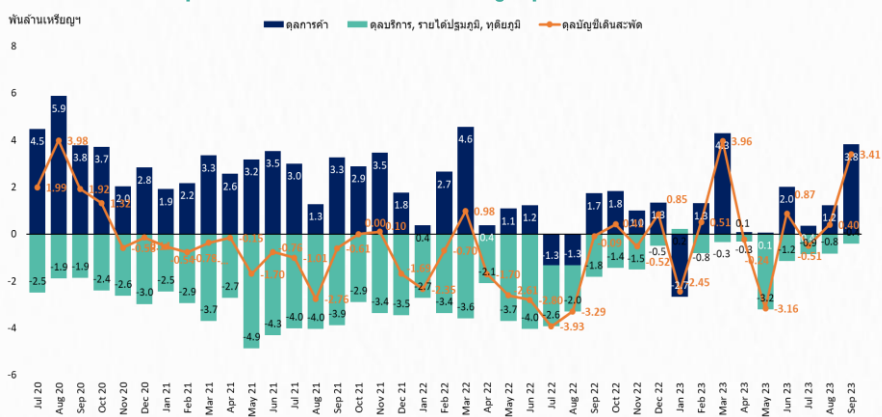
การหยุด และอาจขยายการบุกภาคพื้นดินไปทางตอนเหนือของฉนวนกาซา ขณะที่การโจมตีบริเวณชายแดนอิสราเอล – เลบานอนครั้งนี้ ยังรุนแรงสุดในรอบ 17 ปี

สรุป ภาพรวมตลาดหุ้นผันผวนน้อยลง หลังดอกเบี้ยเข้ากำลังสู่โซนทรงตัว จากเงินเพื่อเข้าสู่โหมดกลาง โดยตลาดรอติดตามการประชุม FED คืบนี้ สถานการณ์พัฒนาการของความขัดแย้งระหว่างอิสราเอล – ฮามาส ยังไม่ได้ขยายวงกว้าง และมีการแถลงจากกลุ่มฮามาสว่าจะทำการปล่อยตัวประกันชาวต่างชาติหลายรายเร็วๆ นี้

ปัจจัยในประเทศดีเหลือเกิน หนุนเบ็ดเงินเข้าตลาดหุ้นไทย

วานนี้ สปท. มีถ้อยคำแถลงว่า เศรษฐกิจไทยในเดือน ก.ย.66 อยู่ในทิศทางฟื้นตัว โดยกิจกรรมในภาคบริการฟื้นตัวต่อเนื่องตามจำนวนนักท่องเที่ยวต่างชาติ ประกอบกับมูลค่าการส่งออกสินค้าไม่รวมทองคำปรับเพิ่มขึ้นในหลายหมวดสินค้า ทำให้ดุลการค้าอยู่ที่ +3.8 พันล้านเหรียญฯ ขณะที่ดุลบริการทยอยดีขึ้นเรื่อยๆ หลังทำจุดต่ำสุดในเดือน พ.ค.66 ทำให้ดุลบัญชีเดินสะพัดเดือน ก.ย.66 +3.4 พันล้านเหรียญฯ สูงสุดในรอบ 6 เดือน ขณะที่ สปท. เตือนในระยะต่อไป มี 4 ปัจจัยที่ต้องติดตาม อาจส่งผลให้เศรษฐกิจชะลอตัวได้ คือ การฟื้นตัวของภาคการส่งออกสินค้า, ความชัดเจนของนโยบายรัฐบาล, ผลกระทบของเอลนีโญต่อผลผลิต ราคาสินค้าเกษตร และผลกระทบจากความขัดแย้งของกลุ่มฮามาส-อิสราเอลต่อราคาพลังงานและอุปสงค์ต่างประเทศ

ดุลบัญชีเดินสะพัด ก.ย.66 สูงสุดในรอบ 6 เดือน



ที่มา: สายงานวิจัย บล. เอเชีย พลัส

ขณะที่วานนี้มีการประชุม ครม. ซึ่งประเด็นที่มีมติเห็นชอบในที่ประชุมมีรายละเอียด ดังนี้

MARKET TALK

กลยุทธ์การลงทุน

- ฟรียูซ่า ได้หวั่น และอินเดีย 30 วัน มีผล 10 พ.ย.66 -10 พ.ค. 67 เพื่อกระตุ้นจำนวนนักท่องเที่ยว
- ลดภาษีน้ำมันเบนซิน 91 และ 95 ลง 1 บาท/ลิตร (เดิมตั้งเป้า 2.5 บาท/ลิตร) นาน 3 เดือน เริ่ม 7 พ.ย.66
- อนุมัติให้นำน้ำตาลเป็นสินค้าควบคุม (คุมราคา+ส่งออก) หลังราคาปรับขึ้น 4 บาทต่อกิโลกรัม

มติเห็นชอบประชุม ครม. 31 ตุลาคม 66

ข้อ	มติเห็นชอบประชุม ครม. 31 ตุลาคม 66	กลุ่ม (+)
1	ฟรียูซ่า ได้หวั่น และอินเดีย 30 วัน มีผล 10 พ.ย.66 -10 พ.ค.67 เพื่อกระตุ้นจำนวนนักท่องเที่ยว	TRANS, TOURISM
2	ลดภาษีน้ำมันเบนซิน 91 และ 95 ลง 1 บาท/ลิตร (เดิมตั้งเป้า 2.5 บาท/ลิตร) นาน 3 เดือน เริ่ม 7 พ.ย. 2566	TRANS
3	อนุมัติให้นำน้ำตาลเป็นสินค้าควบคุม (คุมราคา+ส่งออก) หลังราคาปรับขึ้น 4 บาทต่อกิโลกรัม	FOOD

ที่มา: สายงานวิจัย บล. เอเชีย พลัส

ด้วยประเด็นดังกล่าวทำให้ FLOW ต่างชาติทยอยไหลเข้าประเทศไทยทั้งทางตรงและทางอ้อม สังเกตได้จากค่าเงินบาทที่ทยอยแข็งค่า จนล่าสุดอยู่ที่ระดับ 35.97 บาท/เหรียญฯ และต่างชาติซื้อสุกฤษตราสารหนี้ไทยอย่างต่อเนื่อง โดยวานนี้ต่างชาติซื้อสุกรี +302 ล้านบาท (ซื้อสุกรีติดต่อกันเป็นวันที่ 6) และหากพิจารณาตั้งแต่ต้นเดือน ซื้อสุกรีมาแล้วกว่า 1.25 หมื่นล้านบาท

สรุป เริ่มเห็นมาตรการกระตุ้นเศรษฐกิจของรัฐบาลมากขึ้นเรื่อยๆ บวกกับเข้าสู่ช่วง HIGH SEASON ของฤดูกาลท่องเที่ยว หนุนเศรษฐกิจไทยเติบโตเป็นขั้นบันได สังเกตได้จากดุลบัญชีเดินสะพัดที่เป็นบวกเดือนที่ 2 ซึ่งเป็นปัจจัยหนุนต่อ FLOW ต่างชาติให้ทยอยไหลเข้าประเทศไทย และทำให้ค่าเงินบาทมีโอกาสแข็งค่าในอนาคต

ANTI-CORRUPTION PROGRESS INDICATOR

คำอธิบายผลการประเมินแต่ละระดับ

ระดับที่ 1 มีนโยบาย (Committed)

มีคำมั่นหรือมติคณะกรรมการในเรื่องการดำเนินธุรกิจที่จะไม่มีส่วนเกี่ยวข้องกับการทุจริตและการดูแลให้บริษัทปฏิบัติตามกฎหมายที่เกี่ยวข้อง

ระดับที่ 2 ประกาศเจตนารมณ์ (Declared)

มีการประกาศเจตนารมณ์เข้าเป็นแนวร่วมปฏิบัติของภาคเอกชนไทยในการต่อต้านการทุจริต (CAC) หรือโครงการต่อต้านทุจริตที่กำหนดให้องค์กรต้องมีกระบวนการในตนเองเดียวกัน

ระดับที่ 3 มีมาตรการป้องกัน (Established)

มีมาตรการป้องกัน การประเมินความเสี่ยง การสื่อสารและฝึกอบรมแก่พนักงาน รวมทั้งการดูแลให้มีการดำเนินการและการทบทวนความเหมาะสมของมาตรการอย่างสม่ำเสมอ

ระดับที่ 4 ได้รับการรับรอง (Certified)

มีการสอบทานจากคณะกรรมการตรวจสอบหรือผู้สอบบัญชีที่สำนักงาน ก.ส.ต. ให้ความเห็นชอบ และได้รับการรับรองหรือผ่านการตรวจสอบเพื่อให้ความเชื่อมั่นอย่างเป็นทางการจากหน่วยงานภายนอก (เช่น CAC)

ระดับที่ 5 ขยายผลสู่ผู้ที่เกี่ยวข้อง (Extended)

มีการขยายผลการดำเนินนโยบายต่อต้านการทุจริตสู่ผู้ที่เกี่ยวข้องในห่วงโซ่อุปทาน และการเปิดเผยข้อมูลเกี่ยวกับกรณีทุจริตที่เกิดขึ้น

เปิดเผยบ้างแต่ไม่เน้นนโยบายที่ชัดเจน

ไม่เปิดเผยหรือไม่เน้นนโยบาย

CG SCORE: การจัดอันดับบรรษัทภิบาล

คำอธิบายผลการประเมินแต่ละระดับ

ระดับคะแนน 5 (90-100) : ดีเลิศ 

ระดับคะแนน 4 (80-89) : ดีมาก 

ระดับคะแนน 3 (70-79) : ดี 

NR. : ไม่ปรากฏชื่อในรายงาน CGR

"Disclaimer: การเปิดเผย (ก) ผลสำรวจในเรื่องการกำกับดูแลกิจการ (Corporate Governance Report) ที่จัดทำโดยสมาคมส่งเสริมสถาบันกรรมการบริษัทไทย (IOD) และ (ข) ผลการประเมินดัชนีชี้วัดความคืบหน้าการป้องกันการมีส่วนเกี่ยวข้องกับการทุจริตคอร์รัปชัน (Anti-Corruption Progress Indicators) ที่จัดทำโดยสถาบันที่เกี่ยวข้อง ซึ่งมีการเปิดเผยโดยสำนักงานคณะกรรมการกำกับหลักทรัพย์และตลาดหลักทรัพย์นี้ เป็นการสำรวจและประเมินโดยสมาคมหรือสถาบันที่เกี่ยวข้องจากข้อมูลที่ได้รับจากบริษัทจดทะเบียนตามที่บริษัทจดทะเบียนได้ระบุใน (ก) แบบแสดงข้อมูลตามหลักเกณฑ์ Corporate Governance Report of Thai Listed Companies (CGR) ประจำปี และ (ข) แบบแสดงข้อมูลเพื่อการประเมิน Anti-Corruption ซึ่งได้อ้างอิงข้อมูลมาจากแบบแสดงรายการข้อมูลประจำปี (แบบ 56-1) รายงานประจำปี (แบบ 56-2) หรือในเอกสารและหรือรายงานอื่นที่เกี่ยวข้องของบริษัทจดทะเบียนนั้น แล้วแต่กรณี โดยเป็นการสำรวจและประเมินจากข้อมูลของบริษัทจดทะเบียนที่มีการเปิดเผยต่อสาธารณะ และเป็นข้อมูลที่ผู้ลงทุนทั่วไปสามารถเข้าถึงได้ และเป็นการดำเนินการตามนโยบายของสำนักงานคณะกรรมการกำกับหลักทรัพย์และตลาดหลักทรัพย์

ทั้งนี้ ผลการสำรวจหรือผลการประเมินดังกล่าวเป็นการนำเสนอในมุมมองของ IOD หรือสถาบันที่เกี่ยวข้องซึ่งเป็นบุคคลภายนอก โดยมีได้เป็นการประเมินการปฏิบัติตามของบริษัทย่อยในตลาดหลักทรัพย์แห่งประเทศไทย และมีได้ใช้ข้อมูลภายในเพื่อการประเมินแต่อย่างใด

เนื่องจากผลสำรวจหรือผลการประเมินดังกล่าวเป็นเพียงผลสำรวจหรือผลการประเมิน ณ วันที่ปรากฏในผลสำรวจหรือผลการประเมินเท่านั้น ดังนั้น ผลสำรวจหรือผลการประเมินจึงอาจเปลี่ยนแปลงได้ภายหลังวันดังกล่าว หรือเมื่อข้อมูลที่เกี่ยวข้องมีการเปลี่ยนแปลง ทั้งนี้ บริษัทหลักทรัพย์ [ฯ] มิได้ยืนยัน ตรวจสอบ หรือรับรองความถูกต้องครบถ้วนของผลสำรวจหรือผลการประเมินดังกล่าวแต่อย่างใด"

