

WORLD OF TECHNICAL

กลยุทธ์ลงทุนทางเทคนิค



SET INDEX



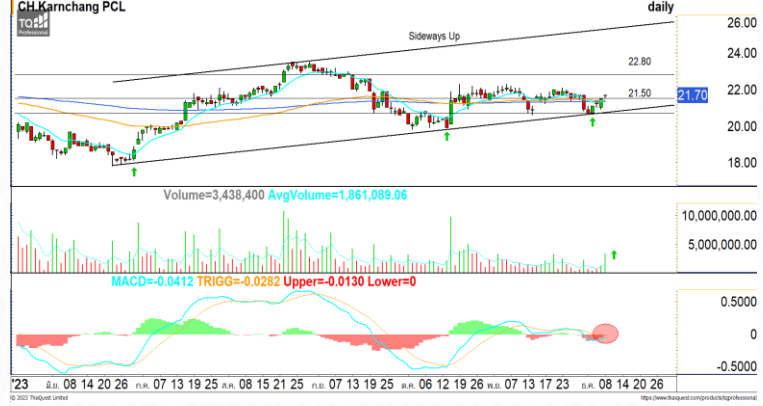
แนวรับ: 1370-1377 จุด แนวต้าน: 1383-1387 จุด

SYNEX



แนวรับ: 10.20 บาท แนวต้าน: 11.00 บาท

CK



แนวรับ: 21.50 บาท แนวต้าน: 22.80 บาท

🕒 12 ธันวาคม 2566

ประเด็นวิเคราะห์:

- รอแค่ Vol. กลับมามากกว่า 45,000 ลบ. จะยืนยันการทะลุแนวต้านย่อย 1387 จุดได้แข็งแกร่ง โดยใช้วันนี้คาดแกว่งออกข้าง 1375-1387 จุด
- ขณะที่ภาพหลักยังคงรอบพื้น Double Bottoms รอผ่านแนวต้าน 1420 จุด สู่เป้าหมายหลัก 1447 จุดและ 1470 จุด เว้นหลุด 1366 จุด เปลี่ยนกรอบเป็นทางลงสมบูรณ์

สรุป:

- ซื้อช่วง 1377-1385 จุด ถือรอบ้ำเกิน 1400 จุด

Technical signal: **ซื้อ**

ประเด็นวิเคราะห์:

- SYNEX แกว่งรอบพื้นตัวลักษณะ Sideways Up พักเหนือเส้น EMA 10 วัน พร้อมจังหวะ Higher Low แนวสะสมคาดหวังรอบรับวาททดสอบแนวต้าน Fibonacci Retracement ที่ 11.00 บาท
- RSI แรงตัวสู่ระดับ 50 บ่งชี้การเข้าสู่ฝั่ง Bullish

คำแนะนำ:

- รับบริเวณ 10.20 บาท เป้าทำกำไร 11.00 บาท

Cut Loss เมื่อแตะที่ 9.90 บาท

Technical signal: **ซื้อ**

- CK แกว่งลักษณะ Sideways Up สัญญาณบวง จังหวะ Technical Rebound จากโซนกรอบล่าง ด้วยวอลุ่มที่เข้าสูงกว่าค่าเฉลี่ย 5 วัน บ่งชี้แรงซื้อที่เข้ามาแกร่ง คาดหวังรอบทดสอบ 22.80 บาท
- MACD เตรียมตัด Signal Line

คำแนะนำ:

- รับบริเวณ 21.50 บาท เป้าทำกำไร 22.80 บาท

Cut Loss เมื่อแตะที่ 20.90 บาท

ข้อมูลในเอกสารฉบับนี้ รวบรวมมาจากแหล่งข้อมูลที่เชื่อถือได้ อย่างไรก็ดี บริษัทหลักทรัพย์ เอเชีย พลัส จำกัด ไม่สามารถที่จะยืนยันหรือรับรองความถูกต้องของข้อมูลเหล่านี้ได้ ไม่ว่าประการใดๆ บทวิเคราะห์ในเอกสารนี้ จัดทำขึ้นโดยอ้างอิงหลักเกณฑ์ทางวิชาการเกี่ยวกับหลักการวิเคราะห์ และมิได้เป็นการชี้นำ หรือเสนอแนะให้ซื้อหรือขายหลักทรัพย์ใดๆ การตัดสินใจซื้อหรือขายหลักทรัพย์ใดๆ ของผู้อ่าน ไม่ว่าจะเกิดจากการอ่านบทความในเอกสารนี้หรือไม่ก็ตาม ล้วนเป็นผลจากการใช้วิจารณญาณของผู้อ่าน โดยไม่มีส่วนเกี่ยวข้องหรือพัวพันใดๆ กับ บริษัทหลักทรัพย์ เอเชีย พลัส จำกัด ไม่ว่ากรณีใด

WORLD OF TECHNICAL

กลยุทธ์ลงทุนทางเทคนิค



ASPS TECHNICAL PORTFOLIO

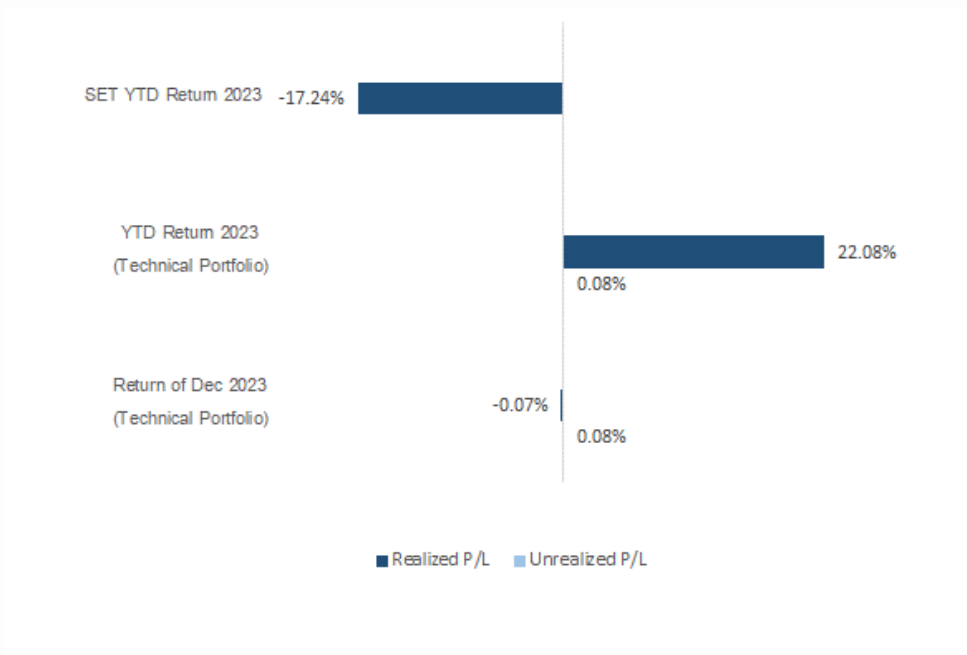
| Date | Stock | Target | Cut | Price | | Return | Weight | Action |
|------------------------------|--------|--------|-------|-------|-------|--------|--------|---------------------------|
| | | Price | Loss/ | Start | Close | % | | |
| TECHNICAL BUY SIGNAL | | | | | | | | |
| 12-Dec-23 | SYNEX | 11.00 | 9.90 | N.A. | 10.20 | N.A. | 7.50% | รับบริเวณ 10.20 บาท |
| 12-Dec-23 | CK | 22.80 | 20.90 | N.A. | 21.70 | N.A. | 7.50% | รับบริเวณ 21.50 บาท |
| 8-Dec-23 | STEC | 9.50 | 8.70 | N.A. | 8.90 | N.A. | 7.50% | รับบริเวณ 8.80 บาท |
| 8-Dec-23 | CHG | 3.10 | 2.88 | N.A. | 2.98 | N.A. | 7.50% | รับบริเวณ 2.98 บาท |
| 8-Dec-23 | PTG | 9.55 | 8.55 | 8.80 | 8.90 | 1.14% | 7.50% | เปิดสถานะได้ที่ 8.80 บาท |
| 8-Dec-23 | CENTEL | 46.50 | 41.75 | 43.00 | 43.25 | 0.58% | 7.50% | เปิดสถานะได้ที่ 43.00 บาท |
| 7-Dec-23 | TASCO | 17.50 | 16.10 | 16.30 | 16.10 | -1.23% | 7.50% | เปิดสถานะได้ที่ 16.30 บาท |
| 7-Dec-23 | GPSC | 48.75 | 46.00 | 46.50 | 46.75 | 0.54% | 7.50% | เปิดสถานะได้ที่ 46.50 บาท |
| 7-Dec-23 | MBK | 16.70 | 15.20 | N.A. | 15.60 | N.A. | 7.50% | รับบริเวณ 15.60 บาท |
| 7-Dec-23 | STEC | 9.55 | 8.65 | N.A. | 8.90 | N.A. | 7.50% | รับบริเวณ 8.90 บาท |
| 6-Dec-23 | WICE | 6.15 | 5.50 | 5.70 | 5.65 | -0.88% | 7.50% | ปิดสถานะ* |
| 6-Dec-23 | PLANB | 8.80 | 8.05 | 8.35 | 8.35 | 0.00% | 7.50% | ปิดสถานะ* |
| 6-Dec-23 | OR | 21.40 | 19.40 | N.A. | 20.00 | N.A. | 7.50% | ปิดสถานะ* |
| 6-Dec-23 | EPG | 7.80 | 6.95 | 7.20 | 7.05 | -2.08% | 7.50% | ปิดสถานะ* |
| TECHNICAL SELL SIGNAL | | | | | | | | |

*หมายเหตุ: หากราคาไม่ถึงเป้าหมายที่กำหนดภายใน 3 วัน แนะนำปิดสถานะเพื่อลดความเสี่ยง

**ปรับกลยุทธ์: เปลี่ยนจุดเข้าซื้อหรือจุดขาย

ที่มา: สายงานวิจัย บล. เอเชีย พลัส

ACCUMULATED RETURN OF TECHNICAL PORTFOLIO



ที่มา: สายงานวิจัย บล. เอเชีย พลัส

WORLD OF TECHNICAL

กลยุทธ์ลงทุนทางเทคนิค



SET50 Index Futures



แนวรับ : 845 จุด

แนวต้าน : 858-860 จุด

Single Stock Futures



แนวรับ : 38.25 บาท

แนวต้าน : 41.50 บาท

Gold Online Futures



แนวรับ : \$1940-\$1950

แนวต้าน : \$2000-\$2010

S50Z23 : LONG

ประเด็นวิเคราะห์:

- Fund Flow กลับมา Long สุทธิเป็นวันแรกในรอบ 3 วันทำการ 15,548 สัญญา
- วันนี้แกว่งออกข้าง 845-858 จุด หลัง Vol. แผ่วต่ำสุดในรอบปี ขณะที่ภาพหลักประเมิน Downside จำกัด รอฟัน 868 จุดยืนรอบฟัน Double Bottoms มีเป้าหลัก 880-890 จุด

คำแนะนำ:

- Long เดลี่ย 855 จุด (4 ร.ค. แบ่งทำกำไร 860-861 จุด) ที่เหลือยังรอรอบหลักทดสอบ 865-870 จุดและสูงกว่า ขายทำกำไรต่อ **ถอยแนว Cut Loss มาที่ 843 จุด**

SCGPZ23 : LONG

ประเด็นวิเคราะห์:

- SCGP ทิศทางราคาอยู่ในรอบการฟื้นตัว พักย่อเหนือเส้น EMA 75 วัน วานนี้ปิด Breakout แนวต้านระยะสั้น ส่งสัญญาณเปิด Upside ไปสู่แนวต้านถัดไปที่ EMA 200 วัน บริเวณ 41.50 บาท
- RSI มากกว่า 50 บ่งชี้การเข้าสู่เขต Bullish

คำแนะนำ:

- เปิดสถานะ Long SCGPZ23 ได้ที่ 38.05 บาท เป้าหมาย 41.50 บาท **Cut 0.50 บาทจากทุน**

GOZ23 : LONG

ประเด็นวิเคราะห์:

- ตัวเลขการจ้างงานนอกภาคเกษตรเดือน พ.ย. เพิ่มขึ้น 1.99 แสนตำแหน่ง สูงกว่าคาดที่ 1.8 แสนตำแหน่ง หนุนโอกาส FED อาจลดดอกเบี้ยตั้งแต่ มี.ค. ปีหน้า ขณะที่ FEDWatch Tool ให้น้ำหนักเกือบ 75% ที่จะปรับลดในเดือน พ.ค.
- ราคาทองคำตลาด COMEX ทดสอบฐานช่วง \$1970-\$1990 ไปแล้วมีโอกาสติดกลับทะลุ \$2000 อีกรอบ เป้าหมาย \$2040-\$2055

คำแนะนำ:

- ต้นทุน Short ใกล้เคียง \$2050 น่าจะทำได้กำไรไปแล้ว หลังราคาคงทดสอบช่วงรอทำกำไร \$2000
- พอร์ตว่างแนะนำเปิด Long ช่วง \$1980-\$1995

WORLD OF TECHNICAL

กลยุทธ์ลงทุนทางเทคนิค



สถานะนักลงทุน

| SET50 Futures Long(Short) Position : Contract | | | | Accumulated Long(Short) | | |
|---|--------|---------|---------|-------------------------|---------|----------|
| | Long | Short | Net | 2 Days | 1 Weeks | 1 Months |
| Institution | 33,797 | 35,060 | -1,263 | 485 | 3,443 | 7,132 |
| Foreign | 98,476 | 82,928 | 15,548 | 11,877 | 5,980 | -28,288 |
| Retail | 90,314 | 104,599 | -14,285 | -12,362 | -9,423 | 21,156 |

| Single Stock Futures Long(Short) Position : Contract | | | | Accumulated Long(Short) | | |
|--|--------|--------|---------|-------------------------|---------|----------|
| | Long | Short | Net | 2 Days | 1 Weeks | 1 Months |
| Institution | 33,859 | 19,427 | 14,432 | 8,488 | 12,076 | 146,232 |
| Foreign | 4,101 | 2,990 | 1,111 | -2,911 | -9,531 | -5,739 |
| Retail | 25,596 | 41,139 | -15,543 | -5,577 | -2,545 | -140,493 |

ที่มา: สายงานวิจัย บล. เอเชีย พลัส (MTD 9 w.ย. -8 ส.ค. 66)

Top 5 Most Active Value (BLOCK TRADE)

| Stock | Value | Resistance | Support |
|---------|---------------|------------|---------|
| 1 PTTEP | 2,146,712,000 | 147.00 | 137.00 |
| 2 CPALL | 1,272,813,225 | 55.75 | 51.75 |
| 3 BANPU | 1,197,377,550 | 7.35 | 6.75 |
| 4 AOT | 1,156,713,775 | 61.00 | 585.00 |
| 5 PTT | 992,950,050 | 37.00 | 35.00 |

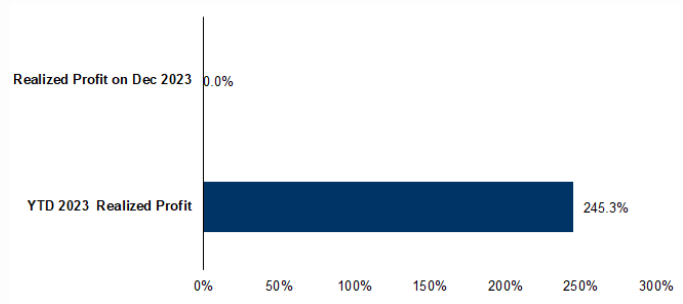
ที่มา: สายงานวิจัย บล. เอเชีย พลัส

Top 20 Most Active Volume

| Future | Settle Price | Basis | Vol | OI | OI Change | Leverage | Resistance | Support |
|------------|--------------|-------|-------|---------|-----------|----------|------------|---------|
| 1 JAS223 | 2.17 | 8.1 | 9,498 | 16,708 | 1,598 | 13.30 | 2.34 | 2.06 |
| 2 BANPU223 | 6.79 | 3.14 | 3,988 | 46,375 | - | 415 | 6.44 | 7.06 |
| 3 ITD223 | 0.96 | 18.2 | 3,055 | 9,244 | - | 1,722 | 19.63 | 1.08 |
| 4 TRUJ223 | 5.14 | 8.35 | 2,063 | 8,425 | 999 | 7.02 | 5.35 | 5.27 |
| 5 PTTGC223 | 39 | 35.75 | 1,014 | 2,697 | - | 1,002 | 9.21 | 39.96 |
| 6 GFPT223 | 10.8 | 18.8 | 750 | 1,498 | - | 750 | 7.99 | 10.97 |
| 7 GUNKU223 | 2.6 | 5.15 | 631 | 120,443 | - | 486 | 9.28 | 2.61 |
| 8 BAMZ23 | 8.15 | 8.2 | 601 | 7,715 | - | 1,400 | 8.15 | 8.05 |
| 9 GPSC223 | 46.68 | 1.56 | 545 | 2,514 | - | 701 | 48.97 | 46.43 |
| 10 BEMZ23 | 8.1 | 7.3 | 502 | 8,012 | - | 520 | 7.88 | 8.18 |
| 11 CPALL23 | 52.86 | 7.65 | 491 | 6,224 | - | 376 | 13.64 | 53.29 |
| 12 PFG223 | 8.9 | 3.7 | 441 | 13,544 | 35 | 16.61 | 9.06 | 8.90 |
| 13 CPFZ23 | 18.94 | 14.4 | 401 | 13,406 | 99 | 6.92 | 19.00 | 18.10 |
| 14 PTTEP23 | 141.95 | 8.7 | 369 | 2,086 | 33 | 14.76 | 142.97 | 140.32 |
| 15 HMPRO23 | 12 | 6.75 | 300 | 8,785 | 300 | 16.03 | 12.00 | 11.72 |
| 16 JMT23 | 28.1 | 220 | 267 | 2,433 | - | 103 | 13.97 | 28.71 |
| 17 SPALZ23 | 18.05 | 14.8 | 200 | 524 | 100 | 3.97 | 18.38 | 18.05 |
| 18 STICZ23 | 8.84 | 14.6 | 175 | 5,605 | - | 78 | 16.71 | 9.09 |
| 19 TTAZ23 | 6.26 | 214 | 167 | 704 | 47 | 18.21 | 6.25 | 5.75 |
| 20 PSLZ23 | 8.73 | 42.5 | 148 | 2,353 | 116 | 11.98 | 9.20 | 8.41 |

ที่มา: สายงานวิจัย บล. เอเชีย พลัส

TRACKING PERFORMANCE



หมายเหตุ การคำนวณผลตอบแทนจะใช้ราคาเปิดในวันแนะนำเป็นต้นทุน เทียบกับราคาปิดล่าสุด เป็นผลตอบแทนสะสมจนกว่าจะถึงวันที่ฝ่ายวิจัยแนะนำให้ปิดสถานะการทำ/ตัดขาดทุน
ที่มา: สายงานวิจัย บล. เอเชีย พลัส

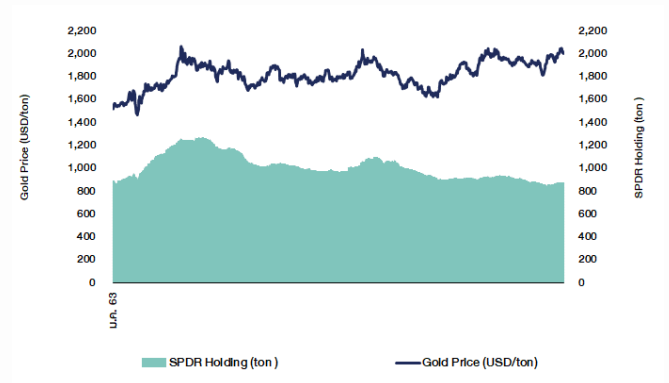
ภาพรวมการซื้อขาย SET50 Index

| UNDERLYING | Close | Chg | %Chg | สัญญาซื้อขาย |
|------------|--------|------|-------|--------------|
| SET50 | 852.69 | 2.69 | 0.32% | 8/12/23 |

| Symbol | Settle | Chg | %Chg | Vol. | OI | OI Chg |
|--------|--------|-----|------|---------|---------|---------|
| S50M23 | 958.42 | 0.0 | 0.0% | 27 | 140 | 0 |
| S50Q23 | 967.58 | 0.0 | 0.0% | 6 | 39 | 0 |
| S50U23 | 911.94 | 0.0 | 0.0% | 44,415 | 81,230 | 0 |
| S50Z23 | 853.60 | 4.2 | 0.5% | 183,276 | 565,023 | -18,037 |
| S50H24 | 851.80 | 3.8 | 0.4% | 31,596 | 102,484 | -1,761 |
| S50M24 | 850.00 | 3.6 | 0.4% | 5,063 | 29,557 | -1,161 |

ที่มา: สายงานวิจัย บล. เอเชีย พลัส

SPDR Gold Shares



ที่มา: สายงานวิจัย บล. เอเชีย พลัส

RESEARCH DIVISION

บริษัทหลักทรัพย์ เอเชีย พลัส

- เกิดศักดิ์ ทวีธีระธรรม
นักวิเคราะห์ปัจจัยพื้นฐานด้านตลาดทุน และทางเทคนิค
เลขทะเบียนนักวิเคราะห์: 004132
- ประสิทธิ์ รัตนกิจมงคล, CISA, CFA
นักวิเคราะห์ปัจจัยพื้นฐานด้านตลาดทุน และด้านเทคนิค
เลขทะเบียนนักวิเคราะห์: 025917
- นवलพรรณ น้อยรัชชกุล
นักวิเคราะห์ปัจจัยพื้นฐานด้านตลาดทุน และด้านเทคนิค
เลขทะเบียนนักวิเคราะห์: 019994
- ปวีรวิศา เลิศกิจคุณานนท์
นักวิเคราะห์ปัจจัยพื้นฐานด้านตลาดทุน และด้านเทคนิค
เลขทะเบียนนักวิเคราะห์: 009579
- ธนัฐสร เกิดเนตสร
นักวิเคราะห์ปัจจัยพื้นฐานด้านตลาดทุน
เลขทะเบียนนักวิเคราะห์: 048495



ANTI-CORRUPTION PROGRESS INDICATOR

คำอธิบายผลการประเมินแต่ละระดับ

- ระดับที่ 1 มั่นใจ (COMMITTED)
มีคำมั่นหรือทัศนคติในการดำเนินการดำเนินธุรกิจที่จะไม่มีส่วนเกี่ยวข้องกับการทุจริตและการดูแลให้บริษัทปฏิบัติตามให้เป็นไปตามกฎหมายที่เกี่ยวข้อง
 - ระดับที่ 2 ประกาศเจตนารมณ์ (DECLARED)
มีการประกาศเจตนารมณ์เข้าเป็นแนวร่วมปฏิบัติของภาคเอกชนไทยในการต่อต้านการทุจริต (CAC) หรือโครงการต่อต้านการทุจริตที่กำหนดให้องค์กรต้องมีกระบวนการในตนเองเดียวกัน
 - ระดับที่ 3 มีมาตรการป้องกัน (ESTABLISHED)
มีมาตรการป้องกัน การประเมินความเสี่ยง การสื่อสารและฝึกอบรมแก่พนักงาน รวมทั้งการดูแลให้มีการดำเนินการและการทบทวนความเหมาะสมของมาตรการอย่างสม่ำเสมอ
 - ระดับที่ 4 ได้รับการรับรอง (CERTIFIED)
มีการสอบทานจากคณะกรรมการตรวจสอบหรือผู้สอบบัญชีที่สำนักงาน ก.ล.ต. ให้ความเห็นชอบ และได้รับการรับรองหรือผ่านการตรวจสอบเพื่อความเชื่อมั่นอย่างเป็นทางการจากหน่วยงานภายนอก (เช่น CAC)
 - ระดับที่ 5 ขยายผลผู้ที่เกี่ยวข้อง (EXTENDED)
มีการขยายผลการดำเนินนโยบายต่อต้านการทุจริตสู่ผู้ที่เกี่ยวข้องในห่วงโซ่อุปทาน และการเปิดเผยข้อมูลเกี่ยวกับกรณีทุจริตที่เกิดขึ้น
- เปิดเผยบ้างแต่ไม่มั่นใจนโยบายที่ชัดเจน
- ไม่เปิดเผยหรือไม่มั่นใจนโยบาย

CG SCORE: การจัดอันดับบรรษัทภิบาล

คำอธิบายผลการประเมินแต่ละระดับ

- ระดับคะแนน 5 (90-100) : ดีเลิศ 
 - ระดับคะแนน 4 (80-89) : ดีมาก 
 - ระดับคะแนน 3 (70-79) : ดี 
- NR. : ไม่ปรากฏชื่อในรายงาน CGR

"DISCLAIMER: การเปิดเผย (ก) ผลสำรวจในเรื่องการกำกับดูแลกิจการ (CORPORATE GOVERNANCE REPORT) ที่จัดทำโดยสมาคมส่งเสริมสถาบันกรรมการบริษัทไทย (IOD) และ (ข) ผลการประเมินดัชนีชี้วัดความคืบหน้าการป้องกันการมีส่วนเกี่ยวข้องกับการทุจริตคอร์รัปชัน (ANTI-CORRUPTION PROGRESS INDICATORS) ที่จัดทำโดยสถาบันที่เกี่ยวข้อง ซึ่งมีการเปิดเผยโดยสำนักงานคณะกรรมการกำกับหลักทรัพย์และตลาดหลักทรัพย์นี้ เป็นการสำรวจและประเมินโดยสมาคมหรือสถาบันที่เกี่ยวข้องจากข้อมูลที่ได้รับจากบริษัทจดทะเบียนตามต้นบริษัทจดทะเบียนได้ระบุใน (ก) แบบแสดงข้อมูลตามหลักเกณฑ์ CORPORATE GOVERNANCE REPORT OF THAI LISTED COMPANIES (CGR) ประจำปี และ (ข) แบบแสดงข้อมูลเพื่อการประเมิน ANTI-CORRUPTION ซึ่งได้อ้างอิงข้อมูลมาจากแบบแสดงรายการข้อมูลประจำปี (แบบ 56-1) รายงานประจำปี (แบบ 56-2) หรือในเอกสารและหรือรายงานอื่นที่เกี่ยวข้องของบริษัทจดทะเบียนนั้น แล้วแต่กรณี โดยเป็นการสำรวจและประเมินจากข้อมูลของบริษัทจดทะเบียนที่มีการเปิดเผยต่อสาธารณะ และเป็นข้อมูลที่ผู้ลงทุนทั่วไปสามารถเข้าถึงได้ และเป็นการดำเนินการตามนโยบายของสำนักงานคณะกรรมการกำกับหลักทรัพย์และตลาดหลักทรัพย์

ทั้งนี้ ผลการสำรวจหรือผลการประเมินดังกล่าวเป็นการนำเสนอในมุมมองของ IOD หรือสถาบันที่เกี่ยวข้องซึ่งเป็นบุคคลภายนอก โดยมิได้เป็นการประเมินการปฏิบัติตามของบรรษัทจดทะเบียนในตลาดหลักทรัพย์แห่งประเทศไทย และมีได้ข้อมูลภายในเพื่อการประเมินแต่อย่างใด

เนื่องจากผลสำรวจหรือผลการประเมินดังกล่าวเป็นเพียงผลสำรวจหรือผลการประเมิน ณ วันที่ปรากฏในผลสำรวจหรือผลการประเมินเท่านั้น ดังนั้น ผลสำรวจหรือผลการประเมินจึงอาจเปลี่ยนแปลงได้ภายหลังวันดังกล่าว หรือเมื่อข้อมูลที่เกี่ยวข้องมีการเปลี่ยนแปลง ทั้งนี้ บริษัทหลักทรัพย์ [มี] มิได้ยืนยัน ตรวจสอบ หรือรับรองความถูกต้องครบถ้วนของผลสำรวจหรือผลการประเมินดังกล่าวแต่อย่างใด"

CG SCORE: การจัดอันดับบริษัทมหาชน



| | | | | | | | | | | | | | | | |
|--------|--------|--------|--------|--------|--------|--------|-------|--------|--------|--------|--------|--------|-------|--------|--------|
| AAV | ASP | BKI | COMAN | EE | GRAMMY | JTS | MAJOR | NVD | PRG | SABINA | SENX | STA | THIP | TSTE | WHA |
| ADVANC | ASW | BOL | COTTO | EGCO | GULF | K | MALEE | NYT | PRM | SAMART | SGF | STEC | THRE | TSSTH | WHAUP |
| AF | AUCT | BPP | CPALL | EPG | GUNKUL | KBANK | MBK | OR | PSH | SAMTEL | SHR | STGT | THREL | TTA | WICE |
| AH | AWC | BRR | CPAXT | ETC | HANA | KCE | MC | ORI | PSL | SAT | SICT | STI | TIPCO | TTB | WINNER |
| AIRA | AYUD | BTS | CPF | ETE | HARN | KEX | MCOT | OSP | PTG | SBNEXT | SIRI | SUN | TISCO | TTCL | XPG |
| AJ | BAFS | BTW | CPI | FN | HENG | KGI | METCO | OTO | PTT | SC | SIS | SUSCO | TK | TTW | ZEN |
| AKP | BAM | BWG | CPN | FNS | HMPRO | KKP | MFEC | PAP | PTTEP | SCB | SITHAI | SUTHA | TKN | TU | |
| AKR | BANPU | CENTEL | CRC | FPI | ICC | KSL | MINT | PCSGH | PTTGC | SCC | SJWD | SVI | TKS | TVDH | |
| ALLA | BAY | CFRESH | CSS | FPT | ICHI | KTB | MONO | PDG | PYLON | SCCC | SMPC | SYMC | TKT | TVO | |
| ALT | BBIK | CGH | DDD | FSMART | III | KTC | MOONG | PDJ | Q-CON | SCG | SNC | SYNTEC | TMILL | TWPC | |
| AMA | BBL | CHEWA | DELTA | FVC | ILINK | LALIN | MSC | PG | QH | SCGP | SONIC | TACC | TMT | UAC | |
| AMARIN | BCP | CHO | DEMCO | GC | ILM | LANNA | MST | PHOL | QTC | SCM | SORKON | TASCO | TNDT | UBIS | |
| AMATA | BCPG | CIMBT | DOHOME | GEL | IND | LHFG | MTC | PLANB | RABBIT | SCN | SPALI | TCAP | TNITY | UPOIC | |
| AMATAV | BDM5 | CK | DRT | GFPT | INTUCH | LIT | MVP | PLANET | RATCH | SDC | SPI | TEAMG | TOA | UV | |
| ANAN | BEM | CKP | DUSIT | GGC | IP | LOXLEY | NCL | PLAT | RBF | SEAFKO | SPRC | TFMAMA | TOP | VCOM | |
| AOT | BEYOND | CM | EA | GLAND | IRC | LPN | NEP | PORT | RS | SEAOIL | SPVI | THANA | TPBI | VGI | |
| AP | BGC | CNT | EASTW | GLOBAL | IRPC | LRH | NER | PPS | S | SE-ED | SSC | THANI | TPM | VIH | |
| APURE | BGRIM | COLOR | ECF | GPI | ITEL | LST | NKI | PR9 | S&J | SELIC | SSSC | THCOM | TRC | WACOAL | |
| ARIP | BIZ | COM7 | ECL | GPSC | IVL | MACO | NOBLE | PREB | SAAM | SENA | SST | THG | TSC | WAVE | |



| | | | | | | | | | | | | | | | |
|--------|--------|--------|--------|--------|--------|--------|--------|--------|-------|--------|--------|--------|-------|--------|--------|
| 2S | ARROW | BJCHI | CPL | ESTAR | IMH | KK | MICRO | OCC | PRIN | SABUY | SKR | STPI | TMC | TSE | WINMED |
| 7UP | AS | BLA | CPW | FE | INET | KOOL | MILL | OGC | PRINC | SAK | SKY | SUC | TMD | TURTLE | WORK |
| ABM | ASAP | BR | CRANE | FLOYD | INGRS | KTIS | MITSIB | ONEE | PROEN | SALEE | SLP | SVOA | TMI | TVT | WP |
| ACE | ASEFA | BRI | CRD | FORTH | INSET | KUMWEL | MK | PACO | PROS | SAMCO | SMART | SVT | TNL | TWP | XO |
| ACG | ASIA | BROOK | CSC | FTE | INSURE | KUN | MODERN | PATO | PROUD | SANKO | SMD | SWC | TNP | UBE | YUASA |
| ADB | ASIAN | BSM | CSP | GBX | IRCP | KWC | MTI | PB | PSG | SAPPE | SMIT | SYNEX | TNR | UEC | ZIGA |
| ADD | ASIMAR | BYD | CV | GCAP | IT | KWM | NATION | PICO | PSTC | SAWAD | SMT | TAE | TOG | UKEM | |
| AEONTS | ASK | CBG | CWT | GENCO | ITD | L&E | NCAP | PIMO | PT | SCAP | SNNP | TAKUNI | TPA | UMI | |
| AGE | ASN | CEN | DCC | GJS | J | LDC | NGH | PIN | PTC | SCI | SNP | TCC | TPAC | UOBKH | |
| AHC | ATP30 | CHARAN | DHOUSE | GTB | JAS | LEO | NDR | PJW | QLT | SCP | SO | TCMC | TPCS | UP | |
| AIE | B | CHAYO | DITTO | GYT | JCK | LH | NETBAY | PL | RCL | SE | SPA | TFG | TIPL | UPF | |
| AIT | BA | CHG | DMT | HEALTH | JCKH | LHK | NEX | PLE | RICHY | SECURE | SPC | TFI | TPIPP | UTP | |
| ALUCON | BC | CHOTI | DOD | HPT | JMT | M | NNCL | PM | RJH | SFLEX | SPCG | TFM | TPLAS | VIBHA | |
| AMANAH | BCH | CHOW | DPAIN | HTC | JR | MATCH | NOVA | PMTA | ROJNA | SFT | SR | TGH | TPS | VL | |
| AMR | BE8 | CI | DV8 | HUMAN | KBS | MBAX | NPK | PPP | RPC | SGP | SRICHA | TIDLOR | TOR | VPO | |
| APCO | BEC | CIG | EASON | HYDRO | KCAR | MEGA | NRF | PPPM | RT | SIAM | SSF | TIGER | TRITN | VRANDA | |
| APCS | BH | CITY | EFORL | ICN | KGEM | META | NTV | PRAPAT | RWI | SINGER | SSP | TIPH | TRT | WGE | |
| AQUA | BIG | CIVIL | ERW | IFS | KIAT | MFC | NUSA | PRECHA | S11 | SKE | STANLY | TITLE | TRU | WIJK | |
| ARIN | BJC | CMC | ESSO | IIG | KISS | MGT | NWR | PRIME | SA | SKN | STC | TM | TRV | WIN | |



| | | | | | | | | | | | | | | | |
|--------|--------|--------|------|--------|-------|--------|--------|-------|--------|-------|-------|-------|-------|-----|--|
| A | AU | BTNC | CPT | EVER | GTV | JUBILE | M-CHAI | NEWS | PPM | RSP | STARK | TKC | TYCN | YGG | |
| A5 | B52 | CAZ | CSR | F&D | HL | KASET | MCS | NFC | PRAKIT | SIMAT | STECH | TNH | UMS | ZAA | |
| A1 | BEAUTY | CCP | CTW | FMT | HTECH | KCM | MDX | NSL | PTECH | SISB | SUPER | TNFC | UNIO | | |
| AKS | BGT | CGD | D | GIFT | IHL | KWI | MENA | NV | PTL | SK | TC | TOPP | UREKA | | |
| ALL | BLAND | CMAN | DCON | GLOCON | INOX | KYE | MJD | PAF | RAM | SOLAR | TCJ | TPCH | VARO | | |
| ALPHAX | BM | CMO | EKH | GLOXY | JAK | LEE | MORE | PEACE | ROCK | SPACK | TEAM | TPOLY | W | | |
| AMC | BROCK | CMR | EMC | GREEN | JMART | LPH | MUD | PF | RP | SPG | THE | TRUBB | WFX | | |
| APP | BSBM | CPANEL | EP | GSC | JSP | MATI | NC | PK | RPH | SQ | THMUI | TTI | WPH | | |

ANTI-CORRUPTION PROGRESS INDICATOR มี 2 กลุ่ม

ได้รับการรับรอง

| | | | | | | | | | | | | | | | |
|--------|--------|--------|-------|--------|--------|-------|--------|--------|--------|--------|--------|--------|--------|--------|-------|
| 2S | AWC | BSBM | CPN | FPI | ICC | KCC | MCOT | OGC | PR9 | RATCH | SGC | SST | THREL | TSI | WHAUP |
| 7UP | AYUD | BTS | CPW | FPT | ICHI | KCE | META | OR | PREB | RML | SGP | STA | TIDLOR | TSTE | WICE |
| AAI | B | BWG | CRC | FSMART | IFS | KGEM | MFC | ORI | PRG | RS | SINGER | STGT | TIPCO | TSSTH | WIJK |
| ADVANC | BAFS | CEN | CSC | FTE | III | KGI | MFEC | PAP | PRINC | RWI | SIRI | STOWER | TISCO | TTA | XO |
| AF | BAM | CENTEL | DCC | GBX | ILINK | KKP | MILL | PATO | PRM | S&J | SITHAI | SUSCO | TKS | TTB | YUASA |
| AH | BANPU | CFRESH | DELTA | GC | ILM | KSL | MINT | PB | PROS | SAAM | SKR | SVI | TKT | TTCL | ZEN |
| A1 | BAY | CGH | DEMCO | GCAP | INET | KTB | MONO | PCSGH | PSH | SABINA | SMIT | SYMC | TMD | TU | ZIGA |
| AIE | BBL | CHEWA | DIMET | GEL | INOX | KTC | MOONG | PDG | PSL | SAK | SMK | SYNTEC | TMILL | TVDH | |
| AIRA | BCH | CHOTI | DRT | GFPT | INSURE | L&E | MSC | PDJ | PSTC | SAPPE | SMPC | TAE | TMT | TVO | |
| AJ | BCP | CHOW | DUSIT | GGC | INTUCH | LANNA | MST | PG | PT | SAT | SNC | TAKUNI | TNITY | TWPC | |
| AKP | BCPG | CIG | EA | GJS | IRPC | LHFG | MTC | PHOL | PTECH | SC | SNP | TASCO | TNL | UBE | |
| AMA | BE8 | CIMBT | EASTW | GPI | ITEL | LHK | MTI | PIMO | PTG | SCC | SORKON | TCAP | TNP | UBIS | |
| AMANAH | BEC | CM | ECF | GPSC | IVL | LPN | NATION | PK | PTT | SCCC | SPACK | TCMC | TNR | UEC | |
| AMATA | BEYOND | CMC | EGCO | GSTEEL | JAS | LRH | NCAP | PL | PTTEP | SCG | SPALI | TFG | TOG | UKEM | |
| AMATAV | BGC | COM7 | EP | GULF | JKN | M | NEP | PLANB | PTTGC | SCGP | SPC | TFI | TOP | UOBKH | |
| AP | BGRIM | COTTO | EPG | GUNKUL | JR | MAJOR | NKI | PLANET | PYLON | SCM | SPI | TFMAMA | TOPP | UV | |
| APCS | BKI | CPALL | ERW | HANA | JTS | MALEE | NOBLE | PLAT | Q-CON | SCN | SPRC | TGH | TPA | VCOM | |
| AS | BLA | CPAXT | ESTAR | HARN | KASET | MATCH | NOK | PM | QH | SEAOIL | SRICHA | THANI | TPCS | VGI | |
| ASIAN | BPP | CPF | ETC | HENG | KBANK | MBAX | NRF | PPP | QLT | SE-ED | SSF | THCOM | TRT | VIH | |
| ASK | BROOK | CPI | ETE | HMPRO | KBS | MBK | NWR | PPPM | QTC | SELIC | SSP | THIP | TRU | WACOAL | |
| ASP | BRR | CPL | FNS | HTC | KCAR | MC | OCC | PPS | RABBIT | SENA | SSSC | THRE | TSC | WHA | |

ประกาศเจตนา

| | | | | | | | | | | | | | | | |
|------|-----|-------|--------|--------|-------|--------|--------|-------|------|-------|-------|------|-------|-------|-----|
| ACE | BRI | CBG | DMT | GLOBAL | J | LH | MODERN | POLY | PRTR | SANKO | SKE | SVT | TIPH | TRUE | WIN |
| ADB | BTG | CI | DOHOME | GREEN | JMART | MEGA | NER | POS | RBF | SENX | SM | TBN | TKN | VARO | WPH |
| ASW | BYD | CV | EKH | ICN | JMT | MENA | OSP | PRIME | RT | SFLEX | SUPER | TEGH | TPLAS | VIBHA | XPG |
| BBGI | CAZ | DEXON | EVER | ITC | LEO | MITSIB | OTO | PROEN | SA | SIS | SVOA | TGE | TQM | W | |