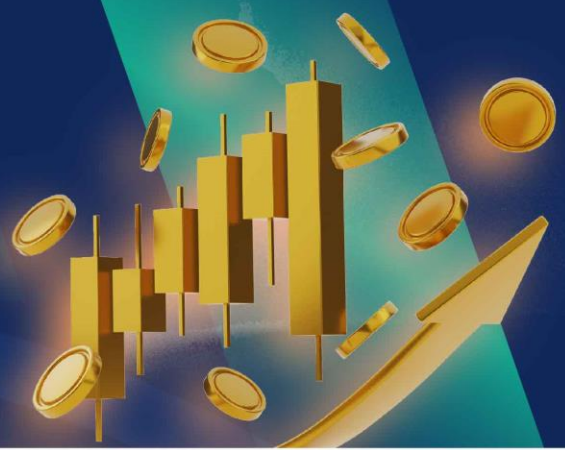


WORLD OF TECHNICAL

กลยุทธ์ลงทุนทางเทคนิค



🕒 24 มกราคม 2567

SET INDEX



แนวรับ: 1345-1350 จุด

แนวต้าน: 1365-1370 จุด

ประเด็นวิเคราะห์:

- 23 ม.ค. 67 Fund Flow ขายต่อเนื่อง 2,033 ลบ. YTD ขายสุทธิสะสม 23,298 ลบ. ค่าเงินบาทแข็งอ่อนค่า มีแนว 36 บาทเป็นจุดเสี่ยง
- แนว 1350 จุดที่ Low เมื่อวานเกือบแตะคือ แนวรับรายสัปดาห์ระดับที่สอง ฉะนั้นการติดคันท้องรับพัน 1365 จุด (เส้นค่าเฉลี่ย 5 วัน) เพื่อยืนยันว่าการปรับฐานต่อเนื่องแบบ Triple Tops สิ้นสุดลง และไม่เปิด Downside สลักสู่แนวรับรายเดือน 1330 จุด การปรับฐานครั้งเดือน โดยไม่ติดคันท้องทางเป็นสัญญาณขาลง แต่การไหลหากติดเร็วขึ้นเหนือ 1365 จุดได้ มีโอกาสเกิด False Breakout ของงา C

สรุป:

- รอดูการนิ่งของฐานก่อน โดยจะยืนยันเมื่อยืนเหนือ 1365 จุดได้ ฉะนั้นส่วนที่ซื้อเฉลี่ยช่วงอ้างอิงดัชนี 1397 จุดตัดขาดทุนออกไปแล้ว รอดูฐานสุดท้ายของภาพรายสัปดาห์ 1350 +/-10 จุด

Top 5 Most Active Value (BLOCK TRADE)

Stock	Support	Resistance	Recommend
1 KTB	15.60	17.40	Bearish Breakout ด้วยวอลุ่มสูง หลุดแนวรับ 17.60 บาท เป็นสัญญาณลบทางเทคนิค
2 KBANK	119.00	125.00	เปิด Gap Down ทดสอบแนวรับ 119.00 บาท มีโอกาสรีบาวนด์ช่วงสั้น
3 AOT	59.00	62.00	แก๊งหาฐาน สัญญาณลบจากแก๊งเทียน Bearish Breakout
4 JMT	19.00	23.50	แก๊งเทียน Bearish หลุดแนวรับ 23.60 บาท มีโอกาสทดสอบ 19.00 บาท
5 CPALL	50.50	53.50	แก๊งเทียน Bearish หลุดแนวรับ 53.50 บาท มีโอกาสทดสอบ Low ที่ 50.50

ที่มา: สายงานวิจัย บล. เอเชีย พลัส

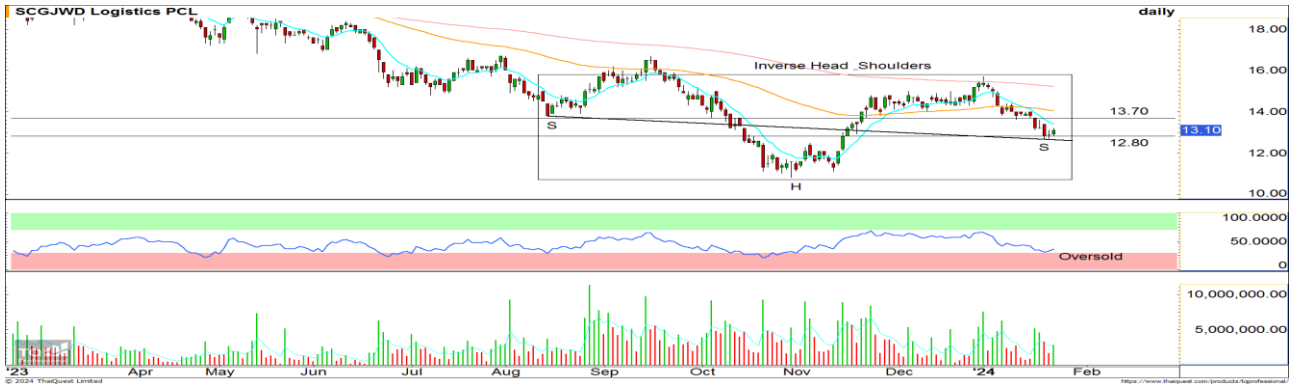
WORLD OF TECHNICAL

กลยุทธ์ลงทุนทางเทคนิค



SJWD

Technical Signal: **ซื้อ**



แนวรับ: 12.80 บาท

แนวต้าน: 13.70 บาท

ประเด็นวิเคราะห์:

- SJWD สัญญาณกลับตัวจาก Inverse Head & Shoulders ดึงกลับจากบริเวณไหล่ขวา ที่ 12.80 บาท บ่งชี้ Downside ที่เริ่มจำกัด กลยุทธ์สั้นๆ เน้นตั้งรอบบริเวณ 12.80 บาท คาดหวังรอบริเวณสั้นๆ ที่ 13.70 บาท
- RSI พ้นกลับจากเขต Oversold สนับสนุน Price Action

คำแนะนำ:

- SJWD รับบริเวณ 12.80 บาท เป้าทำกำไร 13.70 บาท **Cut Loss เมื่อแตะที่ 12.40 บาท**

TOP

Technical Signal: **ซื้อ**



แนวรับ: 27.25 บาท

แนวต้าน: 29.00 บาท

ประเด็นวิเคราะห์:

- TOP รอบหลักแกว่งเป็นรอบขาขึ้นตามกรอบ Uptrend หากทดสอบเส้น EMA 75 วัน ที่ 51.50 บาท ใช้เป็นจังหวะสะสม คาดหวังรอบฟื้นกลับ ทดสอบ High เดิม บริเวณ 54.50 บาท
- RSI มากกว่า 50 บ่งชี้การเข้าสู่ Bullish Zone

คำแนะนำ:

- TOP รับบริเวณ 51.50 บาท เป้าทำกำไร 54.50 บาท **Cut Loss เมื่อแตะที่ 50.00 บาท**

WORLD OF TECHNICAL

กลยุทธ์ลงทุนทางเทคนิค



ASPS Technical Portfolio

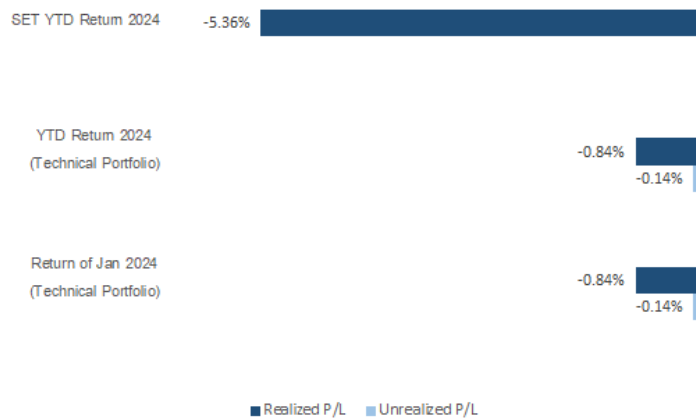
Date	Stock	Target Price	Cut Loss/	Price Start	Price Close	Return %	Weight	Action
TECHNICAL BUY SIGNAL								
24-Jan-24	SJWD	13.70	12.40	N.A.	13.40	N.A.	7.50%	รับบริเวณ 12.80 บาท
24-Jan-24	TOP	54.50	50.00	N.A.	52.50	N.A.	7.50%	รับบริเวณ 51.50 บาท
23-Jan-24	EPG	8.15	7.45	7.70	7.60	-1.30%	7.50%	เปิดสถานะไว้ที่ 7.70 บาท
23-Jan-24	MINT	29.50	27.00	27.75	27.75	0.00%	7.50%	เปิดสถานะไว้ที่ 27.75 บาท
23-Jan-24	PLANB	9.20	8.45	8.70	8.65	-0.57%	7.50%	เปิดสถานะไว้ที่ 8.70 บาท
23-Jan-24	BDMS	29.00	26.50	27.25	27.25	0.00%	7.50%	เปิดสถานะไว้ที่ 27.25 บาท
22-Jan-24	TU	16.10	14.80	15.30	15.30	0.00%	7.50%	เปิดสถานะไว้ที่ 15.30 บาท
22-Jan-24	MBK	16.70	15.40	15.90	15.90	0.00%	7.50%	เปิดสถานะไว้ที่ 15.90 บาท
22-Jan-24	ITC	21.20	19.20	19.80	19.20	-3.03%	7.50%	ปิดตัดขาดทุน*
22-Jan-24	RBF	14.40	12.80	13.20	12.80	-3.03%	7.50%	ปิดตัดขาดทุน*
19-Jan-24	SNNP	18.40	16.80	17.40	17.60	1.15%	7.50%	ปิดสถานะ*
19-Jan-24	BEC	5.25	4.76	N.A.	4.72	N.A.	7.50%	ปิดสถานะ*
19-Jan-24	MEGA	45.50	40.75	42.25	42.50	0.59%	7.50%	ปิดสถานะ*
19-Jan-24	AAV	2.14	1.94	2.00	2.02	1.00%	7.50%	ปิดสถานะ*
TECHNICAL SELL SIGNAL								

*หมายเหตุ: หากราคาไม่ถึงเป้าหมายที่กำหนดภายใน 3 วัน แนะนำปิดสถานะเพื่อลดความเสี่ยง

**ปรับกลยุทธ์: เปลี่ยนจุดเข้าซื้อหรือจุดขาย

ที่มา: สายงานวิจัย บล. เอเซีย พลัส

Accumulated Return of Technical Portfolio



ที่มา: สายงานวิจัย บล. เอเซีย พลัส

WORLD OF TECHNICAL

กลยุทธ์ลงทุนทางเทคนิค



SET50 INDEX FUTURES

S50H24: LONG



แนวรับ: 816-820 จุด

แนวต้าน: 837-840 จุด

ประเด็นวิเคราะห์:

- 23 ม.ค. 67 Fund Flow พลิกกลับมา Long สุทธิ 2,932 สัญญา (คาด Open Long เล็กน้อย) YTD Short สุทธิสะสมลดลงเหลือ 102,348 สัญญา
- เมื่อวานปิดต่ำกว่า 827 จุด ซึ่งเป็นแนวราคาทางทฤษฎี Cost of Carry Model ดัชนีจึงควรต้องรีบฟื้นกลับ โดยต้องยืนเหนือ 840 จุด เพื่อดึงให้ค่า Basis เมื่อวานที่ discount มากขึ้นเป็น 4.72 จุด กลับมาติดลบน้อยลง ในทิศทางเดียวกับแนวโน้มที่ต้องหยุดไหล ณ 816 จุดเพื่อจบการพักฐาน Triple Bottoms

คำแนะนำ:

- ทุน Long เวลี่ยส่วนที่เหลือ 833 จุด **ถูก Cut Loss หลังหลุด 827 จุดไปแล้ว** พอร์ตว่างจะเปิด Long รอดุด้านสุดท้ายที่ 816 จุด

SINGLE STOCK FUTURES

BDMSH24: LONG



แนวรับ: 26.75 บาท

แนวต้าน: 29.00 บาท

ประเด็นวิเคราะห์:

- BDMS จังหวะย่อเกิด Throw Back ดึงกลับเหนือเส้น EMA 200 วัน เน้นตั้งรับที่ 26.75 บาท
- MACD มากกว่าศูนย์ สะท้อนโมเมนตัมเชิงบวก สนับสนุน Price Action

คำแนะนำ:

- แนะนำ Long BDMSH24 ที่ 26.75 บาท เป้าหมาย 29.00 บาท **Cut 0.25 บาทจากทุน**

WORLD OF TECHNICAL

กลยุทธ์ลงทุนทางเทคนิค



GOLD ONLINE FUTURES

GOH24: LONG



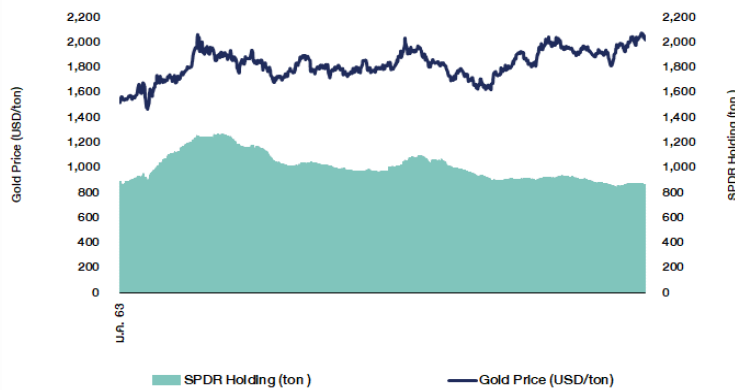
ประเด็นวิเคราะห์:

- รอดูรายงาน GDP รายไตรมาส 4Q66 ของสหรัฐฯ ในคืนวันพรุ่งนี้ โดย Consensus คาดที่ 1.8% (3Q66 อยู่ที่ 4.9%) และ Core PCE เดือน ธ.ค. ณ ระดับคาดการณ์ 3.0%YoY ขณะที่ PCE น่าจะอยู่ที่ระดับทรงตัว 2.6%YoY หากออกมามากกว่าคาดอาจเพิ่มน้ำหนักต่อประเด็นการคงดอกเบี้ยระดับสูงยาวนานขึ้น ซึ่งตลาดให้น้ำหนักกับการปรับลดดอกเบี้ยเดือน พ.ค. เพิ่มสูงขึ้น หนุนดัชนีค่าเงินดอลลาร์แข็งค่ากำลังข้าม 103.50 จุด ฟากกองทุน SPDR คงการถือครองทองคำที่ระดับ 858.93 ตัน
- ระยะดีดรายวันไม่พันกรอบบน \$2080 ระวังเป็นการดีดเพื่อลงต่อ เนื่องจากภาพรายสัปดาห์-เดือนเรายังคงประเมินมุมมองเดิม คือ เสี่ยงหลุด \$2000 ลงแต่ละช่วง \$1980-\$1990

คำแนะนำ:

- ต้นทุนถือ Long สั้นๆ ช่วง \$2045-\$2050 ถือรอการดีดกลับทำกำไรที่แนวต้าน \$2056-\$2064 **หลุด \$ 2040 Cut Loss**

SPDR Gold Shares



ที่มา: สายงานวิจัย บล. เอเชีย พลัส

WORLD OF TECHNICAL

กลยุทธ์ลงทุนทางเทคนิค



สถานะนักลงทุน

SET50 Futures Long(Short) Position : Contract	Contract			Accumulated Long(Short)		
	Long	Short	Net	2 Days	1 Weeks	1 Months
Institution	44,327	42,719	1,608	4,145	8,385	2,241
Foreign	102,050	99,118	2,932	-12,694	-35,419	-45,620
Retail	108,592	113,132	-4,540	8,549	27,034	43,379

Single Stock Futures Long(Short) Position : Contract	Contract			Accumulated Long(Short)		
	Long	Short	Net	2 Days	1 Weeks	1 Months
Institution	76,481	62,306	14,175	25,317	89,207	39,910
Foreign	27,618	3,626	23,992	28,707	6,915	-2,181
Retail	49,610	87,777	-38,167	-54,024	-96,122	-37,729

ที่มา: สายงานวิจัย บล. เอเชีย พลัส (MTD 25 ส.ค. -23 ม.ค 67)

ภาพรวมการซื้อขาย SET50 Index

UNDERLYING	Close	Chg	%Chg	สเปการซื้อขาย
SET50	830.52	-6.16	-0.74%	23/11/24

Symbol	Settle	Chg	%Chg	Vol.	OI	OI Chg
S50F24	831.50	-6.8	-0.8%	63	363	16
S50G24	828.70	-7.5	-0.9%	30	142	-20
S50H24	825.80	-6.4	-0.8%	220,794	604,974	-27,545
S50M24	823.40	-6.5	-0.8%	22,295	60,784	-2,515
S50U24	821.10	-6.6	-0.8%	7,482	21,050	-1,064
S50Z24	821.20	-6.4	-0.8%	4,305	10,151	298

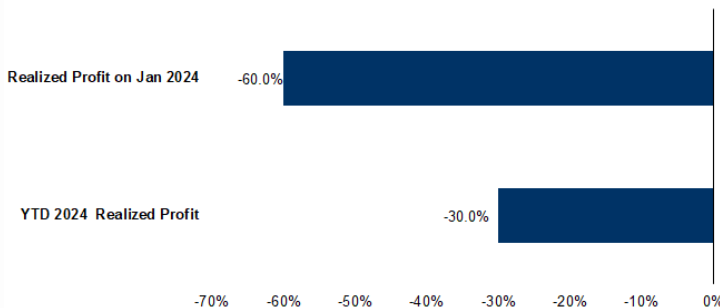
ที่มา: สายงานวิจัย บล. เอเชีย พลัส

Top 20 Most Active Volume

	Future	Settle Price	Basis	Vol	OI	OI Change	Leverage	Resistance	Support	
1	AOTH24	59.54	3.26	14,343	15,064	-	5,966	6.44	60.25	59.61
2	EAH24	36.74	16.3	6,232	22,060	-	346	19.63	38.48	37.32
3	TRUEH24	5.5	8.65	6,042	22,781	-	1,991	7.02	5.46	5.41
4	AAVH24	2.05	34	5,051	36,311	-	1,085	9.21	2.07	1.96
5	IRPCH24	1.88	17.1	4,795	20,431	-	844	7.99	1.92	1.89
6	JMTH24	21.44	4.54	4,348	8,261	-	487	9.28	23.80	22.81
7	JASH24X	2.02	7.85	4,075	34,951	-	3,995		2.10	1.96
8	CPALLH24	51.95	1.79	3,929	11,151	-	3,058		53.50	52.57
9	BTH24	6.63	6.65	3,596	12,666	-	1,094	7.88	6.65	6.71
10	CPFH24	17.29	7.5	3,188	18,476	-	1,047	13.64	17.71	17.80
11	KBANKH24	121.5	3.44	3,111	3,771	-	3,011	6.61	122.85	123.26
12	SPRCH24	7.93	16.7	3,018	5,082	-	6	6.92	7.93	7.65
13	KTBH24	16.38	7.85	2,880	10,941	-	2,840	14.76	16.50	16.91
14	SAWADH24	37.75	6.4	2,497	9,878	-	125	16.03	38.91	38.29
15	TTBH24	1.79	215	2,361	21,621	-	1,083	13.97	1.76	1.77
16	COM7H24	20.63	15.5	2,051	10,231	-	1,179	3.97	21.20	20.23
17	PRMH24	5.56	14.5	2,004	6,102	-	504	16.71	5.94	5.56
18	GULFH24	43.24	238	1,454	8,767	-	286	18.21	44.38	43.55
19	HMPROH24	10.68	40.5	1,397	7,217	-	5	11.98	10.68	10.68
20	CBGH24	73.3	59.25	1,388	3,944	-	59	11.10	74.58	72.70

ที่มา: สายงานวิจัย บล. เอเชีย พลัส

Tracking Performance



หมายเหตุ การคำนวณผลตอบแทนจะใช้ราคาเปิดในวันแนะนำเป็นต้นทุน เทียบกับราคาปิดล่าสุด เป็นผลตอบแทนสะสมจนถึงวันที่ฝ่ายวิจัยแนะนำให้ปิดสถานะการทำกำไร/ตัดขาดทุน

ที่มา: สายงานวิจัย บล. เอเชีย พลัส

RESEARCH DIVISION

บริษัทหลักทรัพย์ เอเชีย พลัส

เกิดศักดิ์ ทวีธีระธรรม, CISA

นักวิเคราะห์ปัจจัยพื้นฐานด้านตลาดทุน และทางเทคนิค

เลขทะเบียนนักวิเคราะห์: 004132

ประสิทธิ์ รัตนกิจภม, CISA, CFA

นักวิเคราะห์ปัจจัยพื้นฐานด้านตลาดทุน และด้านเทคนิค

เลขทะเบียนนักวิเคราะห์: 025917

นวลพรรณ น้อยรัชชกุล

นักวิเคราะห์ปัจจัยพื้นฐานด้านตลาดทุน และด้านเทคนิค

เลขทะเบียนนักวิเคราะห์: 019994

ปวีศา เลิศกิจคุณานนท์

นักวิเคราะห์ปัจจัยพื้นฐานด้านตลาดทุน และด้านเทคนิค

เลขทะเบียนนักวิเคราะห์: 009579

ธนัฐธส เกิดเนตร

นักวิเคราะห์ปัจจัยพื้นฐานด้านตลาดทุน

เลขทะเบียนนักวิเคราะห์: 048495




ANTI-CORRUPTION PROGRESS INDICATOR

คำอธิบายผลการประเมินแต่ละระดับ

- ระดับที่ 1 มั่นใจ (COMMITTED)
มีคำมั่นหรือทัศนคติในการดำเนินการดำเนินธุรกิจที่จะไม่มีส่วนเกี่ยวข้องกับการทุจริตและการดูแลให้บริษัทปฏิบัติตามให้เป็นไปตามกฎหมายที่เกี่ยวข้อง
 - ระดับที่ 2 ประกาศเจตนารมณ์ (DECLARED)
มีการประกาศเจตนารมณ์เข้าเป็นแนวร่วมปฏิบัติของภาคเอกชนไทยในการต่อต้านการทุจริต (CAC) หรือโครงการต่อต้านการทุจริตที่กำหนดให้องค์กรต้องมีกระบวนการในทำนองเดียวกัน
 - ระดับที่ 3 มีมาตรการป้องกัน (ESTABLISHED)
มีมาตรการป้องกัน การประเมินความเสี่ยง การสื่อสารและฝึกอบรมแก่พนักงาน รวมทั้งการดูแลให้มีการดำเนินการและการทบทวนความเหมาะสมของมาตรการอย่างสม่ำเสมอ
 - ระดับที่ 4 ได้รับการรับรอง (CERTIFIED)
มีการสอบทานจากคณะกรรมการตรวจสอบหรือผู้สอบบัญชีที่สำนักงาน ก.ล.ต. ให้ความเห็นชอบ และได้รับการรับรองหรือผ่านการตรวจสอบเพื่อความเชื่อมั่นอย่างเป็นทางการจากหน่วยงานภายนอก (เช่น CAC)
 - ระดับที่ 5 ขยายผลผู้ที่เกี่ยวข้อง (EXTENDED)
มีการขยายผลการดำเนินนโยบายต่อต้านการทุจริตสู่ผู้ที่เกี่ยวข้องในห่วงโซ่อุปทาน และการเปิดเผยข้อมูลเกี่ยวกับกรณีทุจริตที่เกิดขึ้น
- เปิดเผยบ้างแต่ไม่มั่นใจนโยบายที่ชัดเจน
- ไม่เปิดเผยหรือไม่มั่นใจนโยบาย

CG SCORE: การจัดอันดับบรรษัทภิบาล

คำอธิบายผลการประเมินแต่ละระดับ

- ระดับคะแนน 5 (90-100) : ดีเลิศ 
 - ระดับคะแนน 4 (80-89) : ดีมาก 
 - ระดับคะแนน 3 (70-79) : ดี 
- NR. : ไม่ปรากฏชื่อในรายงาน CGR

"DISCLAIMER: การเปิดเผย (ก) ผลสำรวจในเรื่องการกำกับดูแลกิจการ (CORPORATE GOVERNANCE REPORT) ที่จัดทำโดยสมาคมส่งเสริมสถาบันกรรมการบริษัทไทย (IOD) และ (ข) ผลการประเมินดัชนีชี้วัดความคืบหน้าการป้องกันการมีส่วนเกี่ยวข้องกับการทุจริตคอร์รัปชัน (ANTI-CORRUPTION PROGRESS INDICATORS) ที่จัดทำโดยสถาบันที่เกี่ยวข้อง ซึ่งมีการเปิดเผยโดยสำนักงานคณะกรรมการกำกับหลักทรัพย์และตลาดหลักทรัพย์นี้ เป็นการสำรวจและประเมินโดยสมาคมหรือสถาบันที่เกี่ยวข้องจากข้อมูลที่ได้รับจากบริษัทจดทะเบียนตามต้นบริษัทจดทะเบียนได้ระบุใน (ก) แบบแสดงข้อมูลตามหลักเกณฑ์ CORPORATE GOVERNANCE REPORT OF THAI LISTED COMPANIES (CGR) ประจำปี และ (ข) แบบแสดงข้อมูลเพื่อการประเมิน ANTI-CORRUPTION ซึ่งได้อ้างอิงข้อมูลมาจากแบบแสดงรายการข้อมูลประจำปี (แบบ 56-1) รายงานประจำปี (แบบ 56-2) หรือในเอกสารและหรือรายงานอื่นที่เกี่ยวข้องของบริษัทจดทะเบียนนั้น แล้วแต่กรณี โดยเป็นการสำรวจและประเมินจากข้อมูลของบริษัทจดทะเบียนที่มีการเปิดเผยต่อสาธารณะ และเป็นข้อมูลที่ผู้ลงทุนทั่วไปสามารถเข้าถึงได้ และเป็นการดำเนินการตามนโยบายของสำนักงานคณะกรรมการกำกับหลักทรัพย์และตลาดหลักทรัพย์

ทั้งนี้ ผลการสำรวจหรือผลการประเมินดังกล่าวเป็นการนำเสนอในมุมมองของ IOD หรือสถาบันที่เกี่ยวข้องซึ่งเป็นบุคคลภายนอก โดยมิได้เป็นการประเมินการปฏิบัติตามของบรรษัทจดทะเบียนในตลาดหลักทรัพย์แห่งประเทศไทย และมีได้ข้อมูลภายในเพื่อการประเมินแต่อย่างใด

เนื่องจากผลสำรวจหรือผลการประเมินดังกล่าวเป็นเพียงผลสำรวจหรือผลการประเมิน ณ วันที่ปรากฏในผลสำรวจหรือผลการประเมินเท่านั้น ดังนั้น ผลสำรวจหรือผลการประเมินจึงอาจเปลี่ยนแปลงได้ภายหลังวันดังกล่าว หรือเมื่อข้อมูลที่เกี่ยวข้องมีการเปลี่ยนแปลง ทั้งนี้ บริษัทหลักทรัพย์ [มี] มิได้ยืนยัน ตรวจสอบ หรือรับรองความถูกต้องครบถ้วนของผลสำรวจหรือผลการประเมินดังกล่าวแต่อย่างใด"

CG SCORE: การจัดอันดับบริษัทมหาชน



AAV	ASP	BKI	COMAN	EE	GRAMMY	JTS	MAJOR	NVD	PRG	SABINA	SENX	STA	THIP	TSTE	WHA
ADVANC	ASW	BOL	COTTO	EGCO	GULF	K	MALEE	NYT	PRM	SAMART	SGF	STEC	THRE	TSSTH	WHAUP
AF	AUCT	BPP	CPALL	EPG	GUNKUL	KBANK	MBK	OR	PSH	SAMTEL	SHR	STGT	THREL	TTA	WICE
AH	AWC	BRR	CPAXT	ETC	HANA	KCE	MC	ORI	PSL	SAT	SICT	STI	TIPCO	TTB	WINNER
AIRA	AYUD	BTS	CPF	ETE	HARN	KEX	MCOT	OSP	PTG	SBNEXT	SIRI	SUN	TISCO	TTCL	XPG
AJ	BAFS	BTW	CPI	FN	HENG	KGI	METCO	OTO	PTT	SC	SIS	SUSCO	TK	TTW	ZEN
AKP	BAM	BWG	CPN	FNS	HMPRO	KKP	MFEC	PAP	PTTEP	SCB	SITHAI	SUTHA	TKN	TU	
AKR	BANPU	CENTEL	CRC	FPI	ICC	KSL	MINT	PCSGH	PTTGC	SCC	SJWD	SVI	TKS	TVDH	
ALLA	BAY	CFRESH	CSS	FPT	ICHI	KTB	MONO	PDG	PYLON	SCCC	SMPC	SYMC	TKT	TVO	
ALT	BBIK	CGH	DDD	FSMART	III	KTC	MOONG	PDJ	Q-CON	SCG	SNC	SYNTEC	TMILL	TWPC	
AMA	BBL	CHEWA	DELTA	FVC	ILINK	LALIN	MSC	PG	QH	SCGP	SONIC	TACC	TMT	UAC	
AMARIN	BCP	CHO	DEMCO	GC	ILM	LANNA	MST	PHOL	QTC	SCM	SORKON	TASCO	TNDT	UBIS	
AMATA	BCPG	CIMBT	DOHOME	GEL	IND	LHFG	MTC	PLANB	RABBIT	SCN	SPALI	TCAP	TNITY	UPOIC	
AMATAV	BDMS	CK	DRT	GFPT	INTUCH	LIT	MVP	PLANET	RATCH	SDC	SPI	TEAMG	TOA	UV	
ANAN	BEM	CKP	DUSIT	GGC	IP	LOXLEY	NCL	PLAT	RBF	SEAFKO	SPRC	TFMAMA	TOP	VCOM	
AOT	BEYOND	CM	EA	GLAND	IRC	LPN	NEP	PORT	RS	SEAOIL	SPVI	THANA	TPBI	VGI	
AP	BGC	CNT	EASTW	GLOBAL	IRPC	LRH	NER	PPS	S	SE-ED	SSC	THANI	TPM	VIH	
APURE	BGRIM	COLOR	ECF	GPI	ITEL	LST	NKI	PR9	S&J	SELIC	SSSC	THCOM	TRC	WACOAL	
ARIP	BIZ	COM7	ECL	GPSC	IVL	MACO	NOBLE	PREB	SAAM	SENA	SST	THG	TSC	WAVE	



2S	ARROW	BJCHI	CPL	ESTAR	IMH	KK	MICRO	OCC	PRIN	SABUY	SKR	STPI	TMC	TSE	WINMED
7UP	AS	BLA	CPW	FE	INET	KOOL	MILL	OGC	PRINC	SAK	SKY	SUC	TMD	TURTLE	WORK
ABM	ASAP	BR	CRANE	FLOYD	INGRS	KTIS	MITSIB	ONEE	PROEN	SALEE	SLP	SVOA	TMI	TVT	WP
ACE	ASEFA	BRI	CRD	FORTH	INSET	KUMWEL	MK	PACO	PROS	SAMCO	SMART	SVT	TNL	TWP	XO
ACG	ASIA	BROOK	CSC	FTE	INSURE	KUN	MODERN	PATO	PROUD	SANKO	SMD	SWC	TNP	UBE	YUASA
ADB	ASIAN	BSM	CSP	GBX	IRCP	KWC	MTI	PB	PSG	SAPPE	SMIT	SYNEX	TNR	UEC	ZIGA
ADD	ASIMAR	BYD	CV	GCAP	IT	KWM	NATION	PICO	PSTC	SAWAD	SMT	TAE	TOG	UKEM	
AEONTS	ASK	CBG	CWT	GENCO	ITD	L&E	NCAP	PIMO	PT	SCAP	SNNP	TAKUNI	TPA	UMI	
AGE	ASN	CEN	DCC	GJS	J	LDC	NGH	PIN	PTC	SCI	SNP	TCC	TPAC	UOBKH	
AHC	ATP30	CHARAN	DHOUSE	GTB	JAS	LEO	NDR	PJW	QLT	SCP	SO	TCMC	TPCS	UP	
AIE	B	CHAYO	DITTO	GYT	JCK	LH	NETBAY	PL	RCL	SE	SPA	TFG	TIPL	UPF	
AIT	BA	CHG	DMT	HEALTH	JCKH	LHK	NEX	PLE	RICHY	SECURE	SPC	TFI	TPIPP	UTP	
ALUCON	BC	CHOTI	DOD	HPT	JMT	M	NNCL	PM	RJH	SFLEX	SPCG	TFM	TPLAS	VIBHA	
AMANAH	BCH	CHOW	DPAIN	HTC	JR	MATCH	NOVA	PMTA	ROJNA	SFT	SR	TGH	TPS	VL	
AMR	BE8	CI	DV8	HUMAN	KBS	MBAX	NPK	RPC	RPC	SGP	SRICHA	TIDLOR	TOR	VPO	
APCO	BEC	CIG	EASON	HYDRO	KCAR	MEGA	NRF	PPPM	RT	SIAM	SSF	TIGER	TRITN	VRANDA	
APCS	BH	CITY	EFORL	ICN	KGEM	META	NTV	PRAPAT	RWI	SINGER	SSP	TIPH	TRT	WGE	
AQUA	BIG	CIVIL	ERW	IFS	KIAT	MFC	NUSA	PRECHA	S11	SKE	STANLY	TITLE	TRU	WIJK	
ARIN	BJC	CMC	ESSO	IIG	KISS	MGT	NWR	PRIME	SA	SKN	STC	TM	TRV	WIN	



A	AU	BTNC	CPT	EVER	GTV	JUBILE	M-CHAI	NEWS	PPM	RSP	STARK	TKC	TYCN	YGG	
A5	B52	CAZ	CSR	F&D	HL	KASET	MCS	NFC	PRAKIT	SIMAT	STECH	TNH	UMS	ZAA	
A1	BEAUTY	CCP	CTW	FMT	HTECH	KCM	MDX	NSL	PTECH	SISB	SUPER	TNPC	UNIO		
AKS	BGT	CGD	D	GIFT	IHL	KWI	MENA	NV	PTL	SK	TC	TOPP	UREKA		
ALL	BLAND	CMAN	DCON	GLOCON	INOX	KYE	MJD	PAF	RAM	SOLAR	TCJ	TPCH	VARO		
ALPHAX	BM	CMO	EKH	GLORY	JAK	LEE	MORE	PEACE	ROCK	SPACK	TEAM	TPOLY	W		
AMC	BROCK	CMR	EMC	GREEN	JMART	LPH	MUD	PF	RP	SPG	THE	TRUBB	WFX		
APP	BSBM	CPANEL	EP	GSC	JSP	MATI	NC	PK	RPH	SQ	THMUJ	TTI	WPH		

ANTI-CORRUPTION PROGRESS INDICATOR มี 2 กลุ่ม

ได้รับการรับรอง

2S	AWC	BSBM	CPN	FPI	ICC	KCC	MCOT	OGC	PR9	RATCH	SGC	SST	THREL	TSI	WHAUP
7UP	AYUD	BTS	CPW	FPT	ICHI	KCE	META	OR	PREB	RML	SGP	STA	TIDLOR	TSTE	WICE
AAI	B	BWG	CRC	FSMART	IFS	KGEM	MFEC	ORI	PRG	RS	SINGER	STGT	TIPCO	TSSTH	WIJK
ADVANC	BAFS	CEN	CSC	FTE	III	KGI	MFEC	PAP	PRINC	RWI	SIRI	STOWER	TISCO	TTA	XO
AF	BAM	CENTEL	DCC	GBX	ILINK	KKP	MILL	PATO	PRM	S&J	SITHAI	SUSCO	TKS	TTB	YUASA
AH	BANPU	CFRESH	DELTA	GC	ILM	KSL	MINT	PB	PROS	SAAM	SKR	SVI	TKT	TTCL	ZEN
A1	BAY	CGH	DEMCO	GCAP	INET	KTB	MONO	PCSGH	PSH	SABINA	SMIT	SYMC	TMD	TU	ZIGA
AIE	BBL	CHEWA	DIMET	GEL	INOX	KTC	MOONG	PDG	PSL	SAK	SMK	SYNTEC	TMILL	TVDH	
AIRA	BCH	CHOTI	DRT	GFPT	INSURE	L&E	MSC	PDJ	PSTC	SAPPE	SMPC	TAE	TMT	TVO	
AJ	BCP	CHOW	DUSIT	GGC	INTUCH	LANNA	MST	PG	PT	SAT	SNC	TAKUNI	TNITY	TWPC	
AKP	BCPG	CIG	EA	GJS	IRPC	LHFG	MTC	PHOL	PTECH	SC	SNP	TASCO	TNL	UBE	
AMA	BE8	CIMBT	EASTW	GPI	ITEL	LHK	MTI	PIMO	PTG	SCC	SORKON	TCAP	TNP	UBIS	
AMANAH	BEC	CM	ECF	GPSC	IVL	LPN	NATION	PK	PTT	SCCC	SPACK	TCMC	TNR	UEC	
AMATA	BEYOND	CMC	EGCO	GSTEEL	JAS	LRH	NCAP	PL	PTTEP	SCG	SPALI	TFG	TOG	UKEM	
AMATAV	BGC	COM7	EP	GULF	JKN	M	NEP	PLANB	PTTGC	SCGP	SPC	TFI	TOP	UOBKH	
AP	BGRIM	COTTO	EPG	GUNKUL	JR	MAJOR	NKI	PLANET	PYLON	SCM	SPI	TFMAMA	TOPP	UV	
APCS	BKI	CPALL	ERW	HANA	JTS	MALEE	NOBLE	PLAT	Q-CON	SCN	SPRC	TGH	TPA	VCOM	
AS	BLA	CPAXT	ESTAR	HARN	KASET	MATCH	NOK	PM	QH	SEAOIL	SRICHA	THANI	TPCS	VGI	
ASIAN	BPP	CPF	ETC	HENG	KBANK	MBAX	NRF	PPP	QLT	SE-ED	SSF	THCOM	TRT	VIH	
ASK	BROOK	CPI	ETE	HMPRO	KBS	MBK	NWR	PPPM	QTC	SELIC	SSP	THIP	TRU	WACOAL	
ASP	BRR	CPL	FNS	HTC	KCAR	MC	OCC	PPS	RABBIT	SENA	SSSC	THRE	TSC	WHA	

ประกาศเจตนา

ACE	BRI	CBG	DMT	GLOBAL	J	LH	MODERN	POLY	PRTR	SANKO	SKE	SVT	TIPH	TRUE	WIN
ADB	BTG	CI	DOHOME	GREEN	JMART	MEGA	NER	POS	RBF	SENK	SM	TBN	TKN	VARO	WPH
ASW	BYD	CV	EKH	ICN	JMT	MENA	OSP	PRIME	RT	SFLEX	SUPER	TEGH	TPLAS	VIBHA	XPG
BBGI	CAZ	DEXON	EVER	ITC	LEO	MITSIB	OTO	PROEN	SA	SIS	SVOA	TGE	TQM	W	