

WORLD OF TECHNICAL

กลยุทธ์ลงทุนทางเทคนิค



🕒 5 กุมภาพันธ์ 2567



แนวรับ: 1376, 1378 จุด

แนวต้าน: 1390, 1392 จุด

ประเด็นวิเคราะห์:

- 2 ก.พ. 67 Fund Flow ซื้อสุทธิต่อเนื่องเป็นวันที่สอง 2,097 ลบ. แต่ดัชนีค่าเงินดอลลาร์แข็งเข้าหากกรอบ 105 จุดอีกครั้ง กดเงินบาทเริ่มอ่อนค่า โดยมีช่วงระงับการอ่อนค่า 36-36.20 บาท ระยะสั้นคาดไม่ผัน แต่ภาพรายสัปดาห์เสี่ยงทะลุแนวอ่อนค่าตามกรอบ V-Shape
- ศุกร์ที่ผ่านมากทะลุ 1380 จุด ยืนยันการฟื้น Double Bottoms ถัดไปทะลุ 1400 จุด เพื่อ Confirm การกลับตัว Falling Wedge ที่ดำเนินมาตั้งแต่ ก.ย. 66 และดัชนีจะหลุดจากแนวโน้ม Sideways down ทั้งนี้ ส่วนวันนี้มีโอกาสติดแนวต้าน 1390-1392 จุด และทรงตัวแกว่งออกข้าง (Sideways) โดยจะยืนแนวรับ 1376-1378 จุด และให้รอบฟื้นสู่แนวต้าน 1392-1405 จุดในวันถัดไป

สรุป:

- ซื้อทุนใกล้ 1350 จุด ถัดต่อ หลังศุกร์ที่ผ่านมามีค่าทะลุ 1380 จุด รอทำกำไร 1400-1420 จุด

Top 5 Most Active Value (BLOCK TRADE)

| Stock | Support | Resistance | Recommend |
|---------|---------|------------|--|
| 1 AOT | 59.00 | 64.00 | สัญญาณบวกรวมจาก Technical Rebound จากแท่งเทียน Bullish Engulfing |
| 2 CPALL | 53.00 | 56.75 | สัญญาณ Double Bottoms สนับสนุนรอบด้วยจังหวะเปิด Gap Up |
| 3 BBL | 138.00 | 144.00 | Doji เสาล่างยาวบริเวณแนวรับ 138.50 บาท ส่งสัญญาณกลับตัว |
| 4 KBANK | 119.00 | 126.00 | ปรับฐานลึกจนเริ่มทำฐาน คาดกรอบระยะนี้ที่ 119.00-126.00 บาท |
| 5 KTB | 15.60 | 16.60 | แท่งเทียน Doji เสาล่างยาว มีโอกาสเห็นรอบกลับตัว |

ที่มา: สายงานวิจัย บล. เอเชีย พลัส

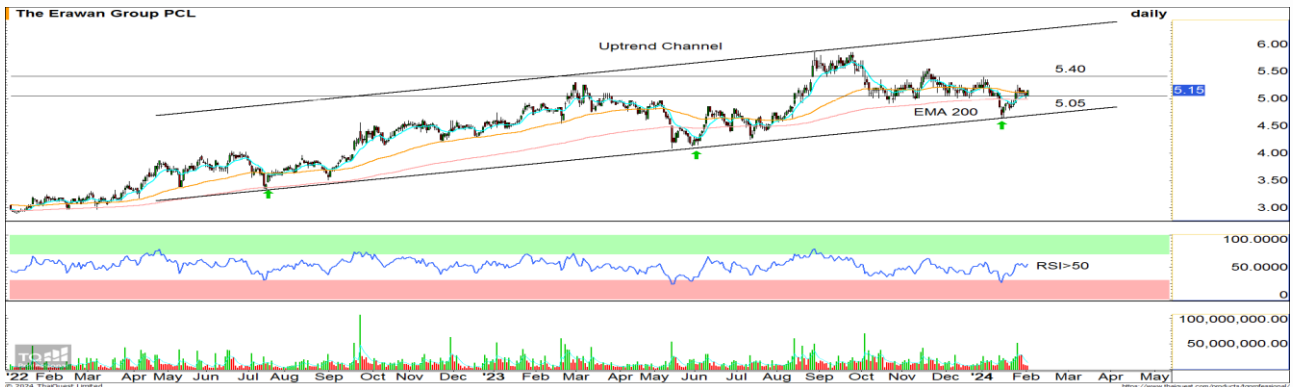
WORLD OF TECHNICAL

กลยุทธ์ลงทุนทางเทคนิค



ERW

Technical Signal: ซื้อ



แนวรับ: 5.05 บาท

แนวต้าน: 5.40 บาท

ประเด็นวิเคราะห์:

- ERW รอบใหญ่แกว่งในกรอบขาขึ้นตามกรอบ Uptrend Channel ปัจจุบันทำจังหว: False Breakout หลุดสั้น EMA 200 วัน ดิ่งกลับขึ้นมาลักษณะ: V-Shave พร้อมด้วยสัญญาณบวจากจังหว: Higher Low
- RSI แรงตัวสู่ระดับ 50 บ่งชี้การเข้าสู่เขต Bullish Zone

คำแนะนำ:

- ERW รับบริเวณ 5.05 บาท เป้าทำกำไร 5.40 บาท Cut Loss เมื่อแตะที่ 4.90 บาท

PTTGC

Technical Signal: ซื้อ



แนวรับ: 34.25 บาท

แนวต้าน: 36.25 บาท

ประเด็นวิเคราะห์:

- PTTGC รอบหลักแกว่งลักษณะ: Sideways ภาพย่อยๆ แกว่งพักตามกรอบ Downtrend Channel โดยมีสัญญาณบวจากจังหว: เกยหนักกลับขึ้นทดสอบกรอบบนที่ 34.50 บาท หากผ่านได้คาดยืนยันการเปิด Upside ไปที่เส้น EMA 75 วัน ที่ 36.25 บาท
- RSI เกิดสัญญาณ Bullish Divergence สนับสนุน Price Action

คำแนะนำ:

- PTTGC รับบริเวณ 34.25 บาท เป้าทำกำไร 36.25 บาท Cut Loss เมื่อแตะที่ 33.25 บาท

WORLD OF TECHNICAL

กลยุทธ์ลงทุนทางเทคนิค



ASPS Technical Portfolio

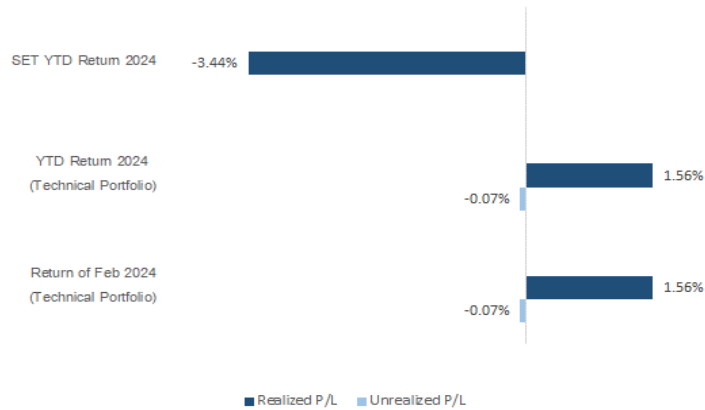
| Date | Stock | Target Price | Cut Loss/ | Price | | Return % | Weight | Action |
|------------------------------|-------|--------------|-----------|-------|-------|----------|--------|---------------------------|
| | | | | Start | Close | | | |
| TECHNICAL BUY SIGNAL | | | | | | | | |
| 5-Feb-24 | ERW | 5.40 | 4.90 | N.A. | 5.15 | N.A. | 7.50% | รับบริเวณ 5.05 บาท |
| 5-Feb-24 | PTTGC | 36.25 | 33.25 | N.A. | 34.75 | N.A. | 7.50% | รับบริเวณ 34.25 บาท |
| 2-Feb-24 | BA | 15.80 | 14.40 | N.A. | 15.20 | N.A. | 7.50% | รับบริเวณ 14.90 บาท |
| 2-Feb-24 | SJWD | 15.10 | 13.60 | N.A. | 14.60 | N.A. | 7.50% | รับบริเวณ 14.00 บาท |
| 2-Feb-24 | IVL | 25.75 | 23.10 | N.A. | 24.70 | N.A. | 7.50% | รับบริเวณ 23.80 บาท |
| 2-Feb-24 | CBG | 80.00 | 72.75 | N.A. | 76.00 | N.A. | 7.50% | รับบริเวณ 75.00 บาท |
| 1-Feb-24 | SYNEX | 11.40 | 10.50 | 10.80 | 10.70 | -0.93% | 7.50% | เปิดสถานะได้ที่ 10.80 บาท |
| 1-Feb-24 | SPRC | 9.00 | 8.25 | 8.50 | 8.50 | 0.00% | 7.50% | เปิดสถานะได้ที่ 8.50 บาท |
| 1-Feb-24 | SIS | 23.50 | 21.30 | N.A. | 22.40 | N.A. | 7.50% | รับบริเวณ 22.00 บาท |
| 1-Feb-24 | ITC | 19.00 | 17.30 | N.A. | 19.60 | N.A. | 7.50% | รับบริเวณ 17.80 บาท |
| 31-Jan-24 | MTC | 45.00 | 40.75 | 42.00 | 45.00 | 7.14% | 7.50% | ปิดสถานะ* |
| 31-Jan-24 | EPG | 8.20 | 7.40 | N.A. | 7.40 | N.A. | 7.50% | ปิดสถานะ* |
| 31-Jan-24 | ASK | 20.70 | 19.20 | 19.80 | 19.90 | 0.51% | 7.50% | ปิดสถานะ* |
| 31-Jan-24 | BGRIM | 29.50 | 26.50 | 27.25 | 28.00 | 2.75% | 7.50% | ปิดสถานะ* |
| TECHNICAL SELL SIGNAL | | | | | | | | |

*หมายเหตุ: หากราคาไม่ถึงเป้าหมายที่กำหนดภายใน 3 วัน แนะนำปิดสถานะเพื่อลดความเสี่ยง

**ปรับกลยุทธ์: เปลี่ยนจุดเข้าซื้อหรือจุดขาย

ที่มา: สายงานวิจัย บล. เอเชีย พลัส

Accumulated Return of Technical Portfolio



ที่มา: สายงานวิจัย บล. เอเชีย พลัส

WORLD OF TECHNICAL

กลยุทธ์ลงทุนทางเทคนิค



SET50 INDEX FUTURES

S50H24: LONG



แนวรับ: 837, 834 จุด

แนวต้าน: 847, 852 จุด

ประเด็นวิเคราะห์:

- 2 ก.พ. 67 Fund Flow Long สุทธิต่อเนื่องเป็นวันที่สอง 18,178 สัญญา Open Interest ลดลง 38,610 สัญญา บางส่วนปิดสถานะ Short หน้า (Cover Short)
- คาดรอบเข้าติดแนวต้าน 847 จุด ดีสุดไม่พ้น 852 จุด แต่ศุกร์ที่ผ่านมามีค่า Basis ลดช่วง Discount เหลือ -3.71 จุดจาก 1 ก.พ. -5.55 จุด ยังช่วยหนุนแรงส่งต่อ และเมื่อศุกร์ที่ผ่านมามีปิดพัน 842 จุด ยืนยันการเปิด Upside แนวต้านหลัก 860 จุด

คำแนะนำ:

- ต้นทุน Long ใกล้เคียง 825-826 จุด กรณีทำกำไรสั้น คาดศุกร์ที่ผ่านมามีติดเกินช่วง 835-836 จุดน่าจะปิดทำกำไรไปแล้ว
- กรณีปล่อย Let Profit Run รอทำกำไร 845-858 จุด วางจุดตัดขาดทุนกำไรที่ 834 จุด

SINGLE STOCK FUTURES

GPSCH24: LONG



แนวรับ: 49.00 บาท

แนวต้าน: 52.00 บาท

ประเด็นวิเคราะห์:

- GPSC ล่าสุดขึ้นเส้น EMA 10 วัน Momentum สั้นๆ เริ่มต้น มีโอกาสเปิด Upside ไปที่ 52 บาท
- RSI มากกว่า 50 บ่งชี้การเข้าสู่เขต Bullish Zone

คำแนะนำ:

- ถือ Long GPSCH24 ทุน 49.00 บาท รอทำกำไรเป้าหมาย 52.00 บาท Cut 0.75 บาทจากทุน

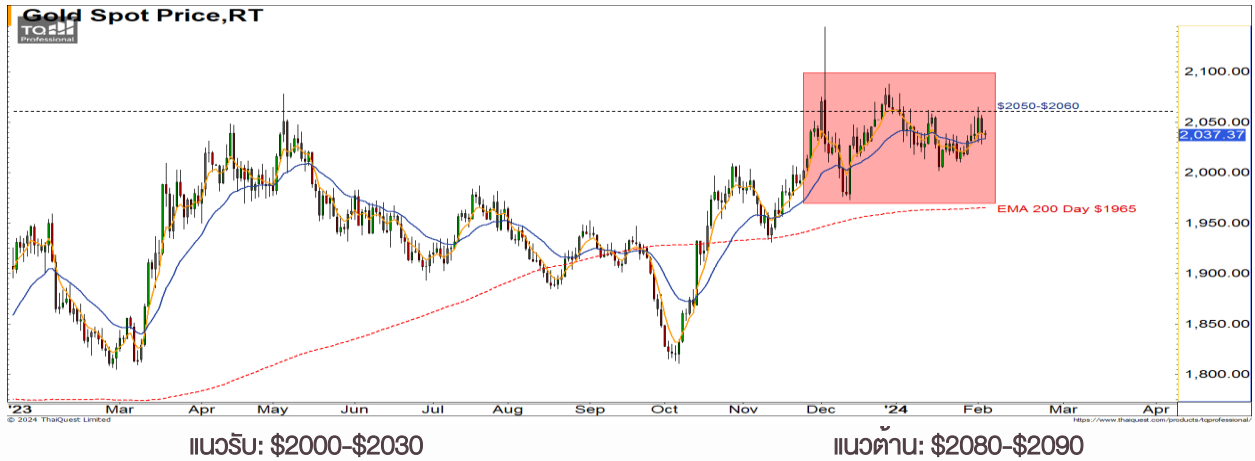
WORLD OF TECHNICAL

กลยุทธ์ลงทุนทางเทคนิค



GOLD ONLINE FUTURES

GOH24: LONG



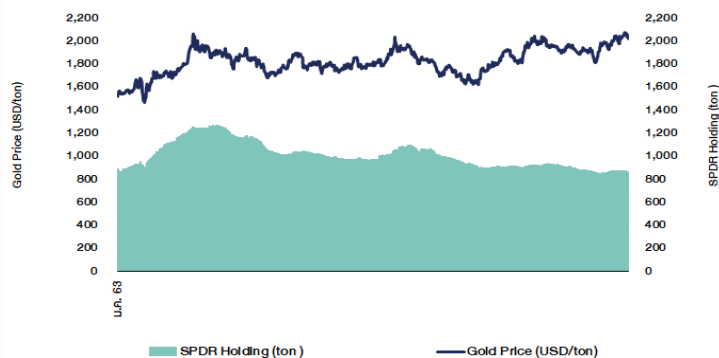
ประเด็นวิเคราะห์:

- ตัวเลขการจ้างงานนอกภาคการเกษตรของสหรัฐฯ ในเดือน ม.ค. ออกมา 3.53 แสนตำแหน่ง สูงกว่า Consensus คาดจะเพิ่มขึ้น 1.73 แสนตำแหน่ง และสูงกว่าเดือน ธ.ค. ณ ระดับ 2.16 ตำแหน่ง และอัตราการว่างงานเดือน ม.ค. ออกมาต่ำกว่าคาดที่ 3.7% Consensus คาดจะเพิ่มขึ้นแค่ 3.8% บ่งชี้ความแข็งแกร่งของตลาดแรงงาน ส่งผลให้ดัชนีค่าเงินดอลลาร์แข็งค่าแตะ 104 จุด เป้าหมายถัดไป 105 จุด ให้แนวโน้มที่ FED จะคงดอกเบี้ยถึงปลาย 1Q67 สะท้อนชัดเจนมาที่อัตราผลตอบแทนพันธบัตรสหรัฐฯ อายุ 10 ปี ที่ฟื้นจาก Low 3.8147% และ 4.096% ทำให้ราคาทองคำถูกยกย่ำทำกำไร
- ภาพรายวัน ยังยืนยันเหนือกรอบบน Triangle ณ \$2035 แต่รอบไปต่อเริ่มเสี่ยงพักช่วงสั้น หากหลุด \$2015 จุดระวังแรงขาย ต่อเนื่อง เพราะรายสัปดาห์-เดือน ที่แกว่งในกรอบ Rising Wedge ยังไม่ลบล้างโอกาสปรับลงหลุด \$2000 ยกเว้นทะลุ \$2100 เปลี่ยนกรอบสู่การเดินหน้าทำ All Time High

คำแนะนำ:

- ต้นทุน Long GOH24 ที่ \$2050 เราขอให้ทำกำไรช่วง \$2090-\$2100 แต่ High ทีเดียวแค่ \$2085 **และหลุดแนวตัดขาดทุนกำไรที่ \$2065** คาดถูกตัดขาดทุนกำไรไปแล้ว

SPDR Gold Shares



ที่มา: สายงานวิจัย บล. เอเชีย พลัส

WORLD OF TECHNICAL

กลยุทธ์ลงทุนทางเทคนิค



สถานะนักลงทุน

| SET50 Futures Long(Short) Position : Contract | Contract | | | Accumulated Long(Short) | | |
|---|----------|---------|---------|-------------------------|---------|----------|
| | Long | Short | Net | 2 Days | 1 Weeks | 1 Months |
| Institution | 38,180 | 44,546 | -6,366 | -12,223 | -9,549 | -22,107 |
| Foreign | 96,606 | 78,428 | 18,178 | 32,124 | 16,186 | -41,492 |
| Retail | 103,290 | 115,102 | -11,812 | -19,901 | -6,637 | 63,599 |

| Single Stock Futures Long(Short) Position : Contract | Contract | | | Accumulated Long(Short) | | |
|--|----------|--------|---------|-------------------------|---------|----------|
| | Long | Short | Net | 2 Days | 1 Weeks | 1 Months |
| Institution | 43,567 | 70,935 | -27,368 | -27,569 | -54,775 | -29,149 |
| Foreign | 7,808 | 5,591 | 2,217 | -250 | -12,371 | -4,451 |
| Retail | 73,641 | 48,490 | 25,151 | 27,819 | 67,146 | 33,600 |

ที่มา: สายงานวิจัย บล. เอเชีย พลัส (MTD 2 ม.ค - 2 ก.พ. 67)

ภาพรวมการซื้อขาย SET50 Index

| UNDERLYING | Close | Chg | %Chg | สปรการซื้อขาย |
|------------|--------|-------|-------|---------------|
| SET50 | 847.31 | 11.16 | 1.32% | 2/2/24 |

| Symbol | Settle | Chg | %Chg | Vol. | OI | OI Chg |
|--------|--------|------|------|---------|---------|--------|
| S50F24 | 840.25 | 0.0 | 0.0% | 67 | 245 | 0 |
| S50G24 | 846.50 | 13.4 | 1.6% | 114 | 232 | 0 |
| S50H24 | 843.60 | 13.0 | 1.5% | 205,751 | 538,314 | 0 |
| S50M24 | 840.30 | 12.3 | 1.5% | 22,437 | 64,482 | 0 |
| S50U24 | 837.80 | 12.3 | 1.5% | 4,643 | 20,249 | 0 |
| S50Z24 | 837.70 | 12.4 | 1.5% | 3,055 | 11,528 | 0 |

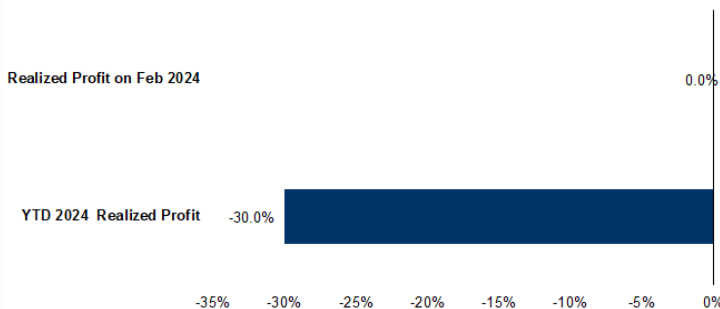
ที่มา: สายงานวิจัย บล. เอเชีย พลัส

Top 20 Most Active Volume

| | Future | Settle Price | Basis | Vol | OI | OI Change | Leverage | |
|----|-----------|--------------|-------|--------|---------|-----------|----------|-------|
| 1 | BTSH24 | 5.78 | 3.12 | 10,684 | 19,251 | 10,658 | 6.44 | |
| 2 | TTBH24 | 1.78 | 15.9 | 4,766 | 24,784 | 1,501 | 19.63 | |
| 3 | GUNKULH24 | 3.19 | 8.65 | 4,212 | 126,863 | 1,957 | 7.02 | |
| 4 | BEMH24 | 7.21 | 34.25 | 3,010 | 23,535 | 1,998 | 9.21 | |
| 5 | HMPROH24 | 10.8 | 18.5 | 2,670 | 10,274 | 970 | 7.99 | |
| 6 | BDMH24 | 27.9 | 4.72 | 2,519 | 5,483 | 905 | 9.28 | |
| 7 | CPFH24 | 18.9 | 8 | 2,394 | 16,937 | 1,173 | | |
| 8 | AAVH24 | 2.3 | 1.8 | 2,143 | 30,228 | - | 2,966 | |
| 9 | TTAH24 | 6.15 | 5.9 | 2,120 | 3,455 | 1,002 | 7.88 | |
| 10 | PTTH24 | 33.6 | 7.6 | 2,020 | 5,909 | - | 1,501 | 13.64 |
| 11 | BANPUH24 | 6.42 | 3.44 | 1,747 | 34,624 | - | 588 | 6.61 |
| 12 | BGRIMH24 | 28.15 | 17.2 | 1,382 | 3,792 | 216 | 6.92 | |
| 13 | AOTH24 | 62.95 | 7.5 | 1,364 | 6,878 | - | 723 | 14.76 |
| 14 | BJCH24 | 24.3 | 6.25 | 1,313 | 2,558 | - | 588 | 16.03 |
| 15 | KTBH24 | 16.18 | 220 | 1,267 | 10,849 | 184 | 13.97 | |
| 16 | CPALLH24 | 54.9 | 16.8 | 1,245 | 9,794 | - | 308 | 3.97 |
| 17 | BCHH24 | 23 | 14.6 | 1,221 | 3,046 | - | 584 | 16.71 |
| 18 | TRUEH24 | 6.2 | 240 | 1,139 | 20,124 | 7 | 18.21 | |
| 19 | AMATAH24 | 21.69 | 41.75 | 1,106 | 1,457 | - | 396 | 11.98 |
| 20 | IVLH24 | 25.01 | 61.75 | 1,053 | 8,693 | 313 | 11.10 | |

ที่มา: สายงานวิจัย บล. เอเชีย พลัส

Tracking Performance



หมายเหตุ การคำนวณผลตอบแทนจะใช้ราคาเปิดในวันแนะนำเป็นต้นทุน เทียบกับราคาปิดล่าสุด เป็นผลตอบแทนสะสมจนกว่าจะถึงวันที่ฝ่ายวิจัยแนะนำให้ปิดสถานะทำกำไร/ตัดขาดทุน

ที่มา: สายงานวิจัย บล. เอเชีย พลัส

RESEARCH DIVISION

บริษัทหลักทรัพย์ เอเชีย พลัส

เกิดศักดิ์ ทวีธีระธรรม, CISA

นักวิเคราะห์ปัจจัยพื้นฐานด้านตลาดทุน และทางเทคนิค

เลขทะเบียนนักวิเคราะห์: 004132

ประสิทธิ์ รัตนกิจกมล, CISA, CFA

นักวิเคราะห์ปัจจัยพื้นฐานด้านตลาดทุน และด้านเทคนิค

เลขทะเบียนนักวิเคราะห์: 025917

นवलพรรณ น้อยรัชชกุล

นักวิเคราะห์ปัจจัยพื้นฐานด้านตลาดทุน และด้านเทคนิค

เลขทะเบียนนักวิเคราะห์: 019994

ปวีริศา เลิศกิจคุณานนท์

นักวิเคราะห์ปัจจัยพื้นฐานด้านตลาดทุน และด้านเทคนิค

เลขทะเบียนนักวิเคราะห์: 009579

ธนัฐธ เกิดเนตร

นักวิเคราะห์ปัจจัยพื้นฐานด้านตลาดทุน

เลขทะเบียนนักวิเคราะห์: 048495

ANTI-CORRUPTION PROGRESS INDICATOR

คำอธิบายผลการประเมินแต่ละระดับ

ระดับที่ 1 มั่นใจ (COMMITTED)

มีคำมั่นหรือทัศนคติในการดำเนินการดำเนินธุรกิจที่จะไม่มีส่วนเกี่ยวข้องกับการทุจริตและการดูแลให้บริษัทปฏิบัติตามให้เป็นไปตามกฎหมายที่เกี่ยวข้อง

ระดับที่ 2 ประกาศเจตนารมณ์ (DECLARED)

มีการประกาศเจตนารมณ์เข้าเป็นแนวร่วมปฏิบัติของภาคเอกชนไทยในการต่อต้านการทุจริต (CAC) หรือโครงการต่อต้านการทุจริตที่กำหนดให้องค์กรต้องมีกระบวนการในตนเองเดียวกัน

ระดับที่ 3 มีมาตรการป้องกัน (ESTABLISHED)

มีมาตรการป้องกัน การประเมินความเสี่ยง การสื่อสารและฝึกอบรมแก่พนักงาน รวมทั้งการดูแลให้มีการดำเนินการและการทบทวนความเหมาะสมของมาตรการอย่างสม่ำเสมอ

ระดับที่ 4 ได้รับการรับรอง (CERTIFIED)

มีการสอบทานจากคณะกรรมการตรวจสอบหรือผู้สอบบัญชีที่สำนักงาน ก.ล.ต. ให้ความเห็นชอบ และได้รับการรับรองหรือผ่านการตรวจสอบเพื่อความเชื่อมั่นอย่างเป็นทางการจากหน่วยงานภายนอก (เช่น CAC)

ระดับที่ 5 ขยายผลผู้ที่เกี่ยวข้อง (EXTENDED)

มีการขยายผลการดำเนินนโยบายต่อต้านการทุจริตสู่ผู้ที่เกี่ยวข้องในห่วงโซ่อุปทาน และการเปิดเผยข้อมูลเกี่ยวกับกรณีการทุจริตที่เกิดขึ้น

เปิดเผยบ้างแต่ไม่มั่นใจนโยบายที่ชัดเจน


ไม่เปิดเผยหรือไม่มั่นใจนโยบาย

CG SCORE: การจัดอันดับบรรษัทภิบาล

คำอธิบายผลการประเมินแต่ละระดับ

ระดับคะแนน 5 (90-100) : ดีเลิศ 

ระดับคะแนน 4 (80-89) : ดีมาก 

ระดับคะแนน 3 (70-79) : ดี 

NR. : ไม่ปรากฏชื่อในรายงาน CGR

"DISCLAIMER: การเปิดเผย (ก) ผลสำรวจในเรื่องการกำกับดูแลกิจการ (CORPORATE GOVERNANCE REPORT) ที่จัดทำโดยสมาคมส่งเสริมสถาบันกรรมการบริษัทไทย (IOD) และ (ข) ผลการประเมินดัชนีชี้วัดความคืบหน้าการป้องกันการมีส่วนเกี่ยวข้องกับการทุจริตคอร์รัปชัน (ANTI-CORRUPTION PROGRESS INDICATORS) ที่จัดทำโดยสถาบันที่เกี่ยวข้อง ซึ่งมีการเปิดเผยโดยสำนักงานคณะกรรมการกำกับหลักทรัพย์และตลาดหลักทรัพย์นี้ เป็นการสำรวจและประเมินโดยสมาคมหรือสถาบันที่เกี่ยวข้องจากข้อมูลที่ได้รับจากบริษัทจดทะเบียนตามต้นบริษัทจดทะเบียนได้ระบุใน (ก) แบบแสดงข้อมูลตามหลักเกณฑ์ CORPORATE GOVERNANCE REPORT OF THAI LISTED COMPANIES (CGR) ประจำปี และ (ข) แบบแสดงข้อมูลเพื่อการประเมิน ANTI-CORRUPTION ซึ่งได้อ้างอิงข้อมูลมาจากแบบแสดงรายการข้อมูลประจำปี (แบบ 56-1) รายงานประจำปี (แบบ 56-2) หรือในเอกสารและหรือรายงานอื่นที่เกี่ยวข้องของบริษัทจดทะเบียนนั้น แล้วแต่กรณี โดยเป็นการสำรวจและประเมินจากข้อมูลของบริษัทจดทะเบียนที่มีการเปิดเผยต่อสาธารณะ และเป็นข้อมูลที่ผู้ลงทุนทั่วไปสามารถเข้าถึงได้ และเป็นการดำเนินการตามนโยบายของสำนักงานคณะกรรมการกำกับหลักทรัพย์และตลาดหลักทรัพย์

ทั้งนี้ ผลการสำรวจหรือผลการประเมินดังกล่าวเป็นการนำเสนอในมุมมองของ IOD หรือสถาบันที่เกี่ยวข้องซึ่งเป็นบุคคลภายนอก โดยมิได้มีการประเมินการปฏิบัติตามของบรรษัทจดทะเบียนในตลาดหลักทรัพย์แห่งประเทศไทย และมีได้ข้อมูลภายในเพื่อการประเมินแต่อย่างใด

เนื่องจากผลสำรวจหรือผลการประเมินดังกล่าวเป็นเพียงผลสำรวจหรือผลการประเมิน ณ วันที่ปรากฏในผลสำรวจหรือผลการประเมินเท่านั้น ดังนั้น ผลสำรวจหรือผลการประเมินจึงอาจเปลี่ยนแปลงได้ภายหลังวันดังกล่าว หรือเมื่อข้อมูลที่เกี่ยวข้องมีการเปลี่ยนแปลง ทั้งนี้ บริษัทหลักทรัพย์ [มี] มิได้ยืนยัน ตรวจสอบ หรือรับรองความถูกต้องครบถ้วนของผลสำรวจหรือผลการประเมินดังกล่าวแต่อย่างใด"

CG SCORE: การจัดอันดับบริษัทมหาชน



| | | | | | | | | | | | | | | | |
|--------|--------|--------|--------|--------|--------|--------|-------|--------|--------|--------|--------|--------|-------|--------|--------|
| AAV | ASP | BKI | COMAN | EE | GRAMMY | JTS | MAJOR | NVD | PRG | SABINA | SENX | STA | THIP | TSTE | WHA |
| ADVANC | ASW | BOL | COTTO | EGCO | GULF | K | MALEE | NYT | PRM | SAMART | SGF | STEC | THRE | TSSTH | WHAUP |
| AF | AUCT | BPP | CPALL | EPG | GUNKUL | KBANK | MBK | OR | PSH | SAMTEL | SHR | STGT | THREL | TTA | WICE |
| AH | AWC | BRR | CPAXT | ETC | HANA | KCE | MC | ORI | PSL | SAT | SICT | STI | TIPCO | TTB | WINNER |
| AIRA | AYUD | BTS | CPF | ETE | HARN | KEX | MCOT | OSP | PTG | SBNEXT | SIRI | SUN | TISCO | TTCL | XPG |
| AJ | BAFS | BTW | CPI | FN | HENG | KGI | METCO | OTO | PTT | SC | SIS | SUSCO | TK | TTW | ZEN |
| AKP | BAM | BWG | CPN | FNS | HMPRO | KKP | MFEC | PAP | PTTEP | SCB | SITHAI | SUTHA | TKN | TU | |
| AKR | BANPU | CENTEL | CRS | FPI | ICC | KSL | MINT | PCSGH | PTTGC | SCC | SJWD | SVI | TKS | TVDH | |
| ALLA | BAY | CFRESH | CSS | FPT | ICHI | KTB | MONO | PDG | PYLON | SCCC | SMPC | SYMC | TKT | TVO | |
| ALT | BBIK | CGH | DDD | FSMART | III | KTC | MOONG | PDJ | Q-CON | SCG | SNC | SYNTEC | TMILL | TWPC | |
| AMA | BBL | CHEWA | DELTA | FVC | ILINK | LALIN | MSC | PG | QH | SCGP | SONIC | TACC | TMT | UAC | |
| AMARIN | BCP | CHO | DEMCO | GC | ILM | LANNA | MST | PHOL | QTC | SCM | SORKON | TASCO | TNDT | UBIS | |
| AMATA | BCPG | CIMBT | DOHOME | GEL | IND | LHFG | MTC | PLANB | RABBIT | SCN | SPALI | TCAP | TNITY | UPOIC | |
| AMATAV | BDMS | CK | DRT | GFPT | INTUCH | LIT | MVP | PLANET | RATCH | SDC | SPI | TEAMG | TOA | UV | |
| ANAN | BEM | CKP | DUSIT | GGC | IP | LOXLEY | NCL | PLAT | RBF | SEAFKO | SPRC | TFMAMA | TOP | VCOM | |
| AOT | BEYOND | CM | EA | GLAND | IRC | LPN | NEP | PORT | RS | SEAOIL | SPVI | THANA | TPBI | VGI | |
| AP | BGC | CNT | EASTW | GLOBAL | IRPC | LRH | NER | PPS | S | SE-ED | SSC | THANI | TPM | VIH | |
| APURE | BGRIM | COLOR | ECF | GPI | ITEL | LST | NKI | PR9 | S&J | SELIC | SSSC | THCOM | TRC | WACOAL | |
| ARIP | BIZ | COM7 | ECL | GPSC | IVL | MACO | NOBLE | PREB | SAAM | SENA | SST | THG | TSC | WAVE | |



| | | | | | | | | | | | | | | | |
|--------|--------|--------|--------|--------|--------|--------|--------|--------|-------|--------|--------|--------|-------|--------|--------|
| 2S | ARROW | BJCHI | CPL | ESTAR | IMH | KK | MICRO | OCC | PRIN | SABUY | SKR | STPI | TMC | TSE | WINMED |
| 7UP | AS | BLA | CPW | FE | INET | KOOL | MILL | OGC | PRINC | SAK | SKY | SUC | TMD | TURTLE | WORK |
| ABM | ASAP | BR | CRANE | FLOYD | INGRS | KTIS | MITSIB | ONEE | PROEN | SALEE | SLP | SVOA | TMI | TVT | WP |
| ACE | ASEFA | BRI | CRD | FORTH | INSET | KUMWEL | MK | PACO | PROS | SAMCO | SMART | SVT | TNL | TWP | XO |
| ACG | ASIA | BROOK | CSC | FTE | INSURE | KUN | MODERN | PATO | PROUD | SANKO | SMD | SWC | TNP | UBE | YUASA |
| ADB | ASIAN | BSM | CSP | GBX | IRCP | KWC | MTI | PB | PSG | SAPPE | SMIT | SYNEX | TNR | UEC | ZIGA |
| ADD | ASIMAR | BYD | CV | GCAP | IT | KWM | NATION | PICO | PSTC | SAWAD | SMT | TAE | TOG | UKEM | |
| AEONTS | ASK | CBG | CWT | GENCO | ITD | L&E | NCAP | PIMO | PT | SCAP | SNNP | TAKUNI | TPA | UMI | |
| AGE | ASN | CEN | DCC | GJS | J | LDC | NGH | PIN | PTC | SCI | SNP | TCC | TPAC | UOBKH | |
| AHC | ATP30 | CHARAN | DHOUSE | GTB | JAS | LEO | NDR | PJW | QLT | SCP | SO | TCMC | TPCS | UP | |
| AIE | B | CHAYO | DITTO | GYT | JCK | LH | NETBAY | PL | RCL | SE | SPA | TFG | TIPL | UPF | |
| AIT | BA | CHG | DMT | HEALTH | JCKH | LHK | NEX | PLE | RICHY | SECURE | SPC | TFI | TPIPP | UTP | |
| ALUCON | BC | CHOTI | DOD | HPT | JMT | M | NNCL | PM | RJH | SFLEX | SPCG | TFM | TPLAS | VIBHA | |
| AMANAH | BCH | CHOW | DPAIN | HTC | JR | MATCH | NOVA | PMTA | ROJNA | SFT | SR | TGH | TPS | VL | |
| AMR | BE8 | CI | DV8 | HUMAN | KBS | MBAX | NPK | PPP | RPC | SGP | SRICHA | TIDLOR | TOR | VPO | |
| APCO | BEC | CIG | EASON | HYDRO | KCAR | MEGA | NRF | PPPM | RT | SIAM | SSF | TIGER | TRITN | VRANDA | |
| APCS | BH | CITY | EFORL | ICN | KGEM | META | NTV | PRAPAT | RWI | SINGER | SSP | TIPH | TRT | WGE | |
| AQUA | BIG | CIVIL | ERW | IFS | KIAT | MFC | NUSA | PRECHA | S11 | SKE | STANLY | TITLE | TRU | WIJK | |
| ARIN | BJC | CMC | ESSO | IIG | KISS | MGT | NWR | PRIME | SA | SKN | STC | TM | TRV | WIN | |



| | | | | | | | | | | | | | | | |
|--------|--------|--------|------|--------|-------|--------|--------|-------|--------|-------|-------|-------|-------|-----|--|
| A | AU | BTNC | CPT | EVER | GTV | JUBILE | M-CHAI | NEWS | PPM | RSP | STARK | TKC | TYCN | YGG | |
| A5 | B52 | CAZ | CSR | F&D | HL | KASET | MCS | NFC | PRAKIT | SIMAT | STECH | TNH | UMS | ZAA | |
| A1 | BEAUTY | CCP | CTW | FMT | HTECH | KCM | MDX | NSL | PTECH | SISB | SUPER | TNFC | UNIO | | |
| AKS | BGT | CGD | D | GIFT | IHL | KWI | MENA | NV | PTL | SK | TC | TOPP | UREKA | | |
| ALL | BLAND | CMAN | DCON | GLOCON | INOX | KYE | MJD | PAF | RAM | SOLAR | TCJ | TPCH | VARO | | |
| ALPHAX | BM | CMO | EKH | GLOXY | JAK | LEE | MORE | PEACE | ROCK | SPACK | TEAM | TPOLY | W | | |
| AMC | BROCK | CMR | EMC | GREEN | JMART | LPH | MUD | PF | RP | SPG | THE | TRUBB | WFX | | |
| APP | BSBM | CPANEL | EP | GSC | JSP | MATI | NC | PK | RPH | SQ | THMUI | TTI | WPH | | |

ANTI-CORRUPTION PROGRESS INDICATOR มี 2 กลุ่ม

ได้รับการรับรอง

| | | | | | | | | | | | | | | | |
|--------|--------|--------|-------|--------|--------|-------|--------|--------|--------|--------|--------|--------|--------|--------|-------|
| 2S | AWC | BSBM | CPN | FPI | ICC | KCC | MCOT | OGC | PR9 | RATCH | SGC | SST | THREL | TSI | WHAUP |
| 7UP | AYUD | BTS | CPW | FPT | ICHI | KCE | META | OR | PREB | RML | SGP | STA | TIDLOR | TSTE | WICE |
| AAI | B | BWG | CRS | FSMART | IFS | KGEM | MFC | ORI | PRG | RS | SINGER | STGT | TIPCO | TSSTH | WIJK |
| ADVANC | BAFS | CEN | CSC | FTE | III | KGI | MFEC | PAP | PRINC | RWI | SIRI | STOWER | TISCO | TTA | XO |
| AF | BAM | CENTEL | DCC | GBX | ILINK | KKP | MILL | PATO | PRM | S&J | SITHAI | SUSCO | TKS | TTB | YUASA |
| AH | BANPU | CFRESH | DELTA | GC | ILM | KSL | MINT | PB | PROS | SAAM | SKR | SVI | TKT | TTCL | ZEN |
| A1 | BAY | CGH | DEMCO | GCAP | INET | KTB | MONO | PCSGH | PSH | SABINA | SMIT | SYMC | TMD | TU | ZIGA |
| AIE | BBL | CHEWA | DIMET | GEL | INOX | KTC | MOONG | PDG | PSL | SAK | SMK | SYNTEC | TMILL | TVDH | |
| AIRA | BCH | CHOTI | DRT | GFPT | INSURE | L&E | MSC | PDJ | PSTC | SAPPE | SMPC | TAE | TMT | TVO | |
| AJ | BCP | CHOW | DUSIT | GGC | INTUCH | LANNA | MST | PG | PT | SAT | SNC | TAKUNI | TNITY | TWPC | |
| AKP | BCPG | CIG | EA | GJS | IRPC | LHFG | MTC | PHOL | PTECH | SC | SNP | TASCO | TNL | UBE | |
| AMA | BE8 | CIMBT | EASTW | GPI | ITEL | LHK | MTI | PIMO | PTG | SCC | SORKON | TCAP | TNP | UBIS | |
| AMANAH | BEC | CM | ECF | GPSC | IVL | LPN | NATION | PK | PTT | SCCC | SPACK | TCMC | TNR | UEC | |
| AMATA | BEYOND | CMC | EGCO | GSTEEL | JAS | LRH | NCAP | PL | PTTEP | SCG | SPALI | TFG | TOG | UKEM | |
| AMATAV | BGC | COM7 | EP | GULF | JKN | M | NEP | PLANB | PTTGC | SCGP | SPC | TFI | TOP | UOBKH | |
| AP | BGRIM | COTTO | EPG | GUNKUL | JR | MAJOR | NKI | PLANET | PYLON | SCM | SPI | TFMAMA | TOPP | UV | |
| APCS | BKI | CPALL | ERW | HANA | JTS | MALEE | NOBLE | PLAT | Q-CON | SCN | SPRC | TGH | TPA | VCOM | |
| AS | BLA | CPAXT | ESTAR | HARN | KASET | MATCH | NOK | PM | QH | SEAOIL | SRICHA | THANI | TPCS | VGI | |
| ASIAN | BPP | CPF | ETC | HENG | KBANK | MBAX | NRF | PPP | QLT | SE-ED | SSF | THCOM | TRT | VIH | |
| ASK | BROOK | CPI | ETE | HMPRO | KBS | MBK | NWR | PPPM | QTC | SELIC | SSP | THIP | TRU | WACOAL | |
| ASP | BRR | CPL | FNS | HTC | KCAR | MC | OCC | PPS | RABBIT | SENA | SSSC | THRE | TSC | WHA | |

ประกาศเจตนา

| | | | | | | | | | | | | | | | |
|------|-----|-------|--------|--------|-------|--------|--------|-------|------|-------|-------|------|-------|-------|-----|
| ACE | BRI | CBG | DMT | GLOBAL | J | LH | MODERN | POLY | PRTR | SANKO | SKE | SVT | TIPH | TRUE | WIN |
| ADB | BTG | CI | DOHOME | GREEN | JMART | MEGA | NER | POS | RBF | SENK | SM | TBN | TKN | VARO | WPH |
| ASW | BYD | CV | EKH | ICN | JMT | MENA | OSP | PRIME | RT | SFLEX | SUPER | TEGH | TPLAS | VIBHA | XPG |
| BBGI | CAZ | DEXON | EVER | ITC | LEO | MITSIB | OTO | PROEN | SA | SIS | SVOA | TGE | TQM | W | |