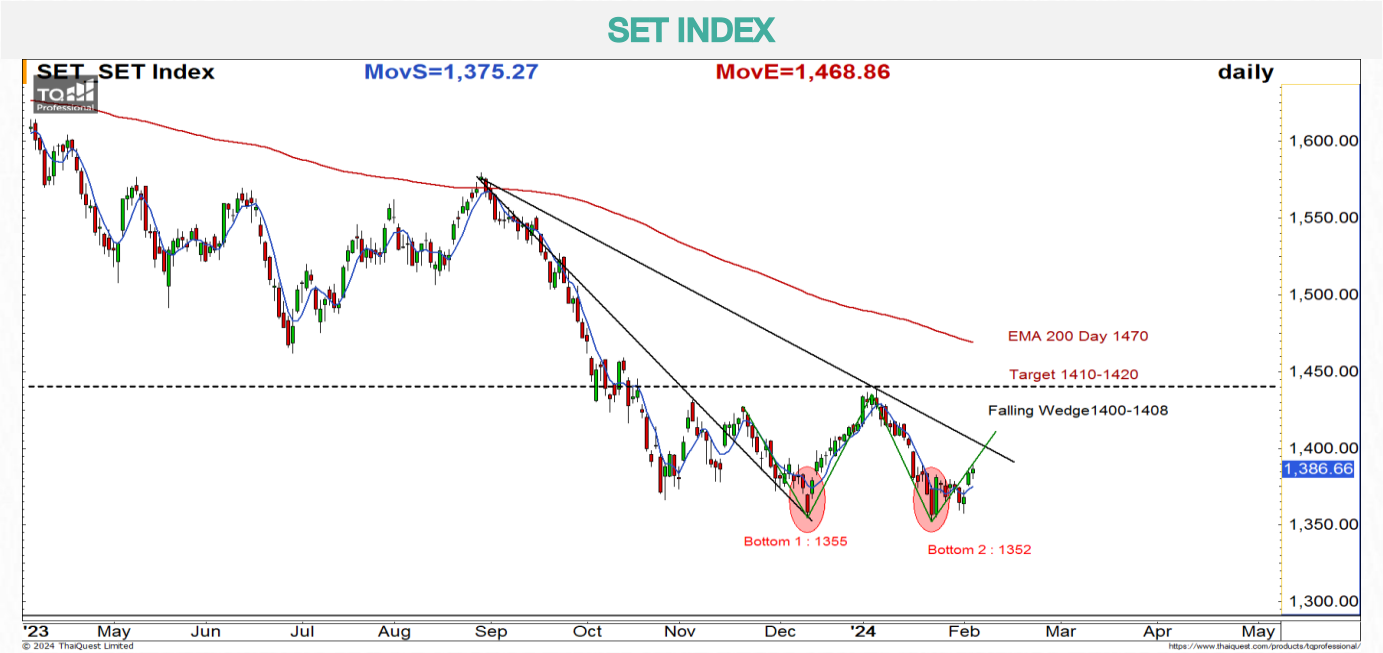


# WORLD OF TECHNICAL

## กลยุทธ์ลงทุนทางเทคนิค



🕒 6 กุมภาพันธ์ 2567



แนวรับ: 1380, 1378 จุด

แนวต้าน: 1390, 1394 จุด

**ประเด็นวิเคราะห์:**

- 5 ก.พ. 67 Fund Flow ซื้อสุทธิต่อเนื่องเป็นวันที่สาม แต่ยอดเบาบางเหลือ +160 ลบ.YTD ขายสุทธิสะสม 2.65 หมื่นลบ. แนวโน้มค่าเงินบาทติดลบอ่อนค่า 36-36.20 บาท ภาพระยะสั้นมีโอกาสกลับมาแข็งค่าแตะ 35-35.20 บาท
- Focus ที่ภาพหลัก รอทะลุแนวต้านจิตวิทยา 1400 จุด เพื่อยืนยันการทะลุ Falling Wedge และให้ Momentum ขึ้นต่อ เป้าหมายหลัก 1410-1420 จุด เมื่อใกล้แนวนี้จะมีแรงขายทำกำไร ไม่ขึ้นม้วนเดียวถึงเส้นค่าเฉลี่ย 200 วัน ณ 1470 จุด ส่วนภาพวันนี้คาดขยับเข้าหาแนวต้าน 1390-1394 จุด ก่อนแกว่งซึมออกด้านข้าง (Sideways) แต่จะไม่หลุด 1378 จุด

**สรุป:**

- ซื้อหุ้นใกล้ 1350 จุด ถือต่อ หลังทะลุ 1380 จุด รอทำกำไร 1400-1420 จุด

**Top 5 Most Active Value (BLOCK TRADE)**

Stock	Support	Resistance	Recommend
1 BDMS	27.50	29.50	สัญญาณ ขึ้นเหนือ EMA 200 วัน ตามด้วยแท่งเทียน Bullish
2 AOT	59.00	64.00	สัญญาณมวกจาก Technical Rebound จากแท่งเทียน Bullish Engulfing
3 TTB	1.80	2.00	แท่งเทียน Bullish Breakout ทำ New High Upside เป้าหมายที่ 2.00 บาท
4 CPALL	53.50	56.50	มีโอกาสกลับตัวจาก Inverse Head & Shoulders เป้าหมายที่ 56.50 บาท
5 PTTEP	146.50	156.00	สัญญาณกลับตัวจาก Cup With Handle มีเป้าหมายที่ 156.00 บาท

ที่มา: สายงานวิจัย บล. เอเชีย พลัส

ข้อมูลในเอกสารฉบับนี้ รวบรวมมาจากแหล่งข้อมูลที่เชื่อถือได้ อย่างไรก็ดี บริษัทหลักทรัพย์ เอเชีย พลัส จำกัด ไม่สามารถที่จะยืนยันหรือรับรองความถูกต้องของข้อมูลเหล่านี้ได้ ไม่ว่าประการใดๆ บทวิเคราะห์ในเอกสารนี้ จัดทำขึ้นโดยอ้างอิงหลักเกณฑ์ทางวิชาการเกี่ยวกับหลักการวิเคราะห์ และมิได้เป็นการชี้นำ หรือเสนอแนะให้ซื้อหรือขายหลักทรัพย์ใดๆ การตัดสินใจซื้อหรือขายหลักทรัพย์ใดๆ ของผู้อ่าน ไม่ว่าจะเกิดจากการอ่านบทความในเอกสารนี้หรือไม่ก็ตาม ล้วนเป็นผลจากการใช้วิจารณญาณของผู้อ่าน โดยไม่มีส่วนเกี่ยวข้องกับพันธมิตรใดๆ กับ บริษัทหลักทรัพย์ เอเชีย พลัส จำกัด ไม่่ากรณใด

# WORLD OF TECHNICAL

## กลยุทธ์ลงทุนทางเทคนิค



### SYNEX

#### Technical Signal: ซื้อ



แนวรับ: 10.90 บาท

แนวต้าน: 12.00 บาท

#### ประเด็นวิเคราะห์:

- SYNEX ผ่านกรอบบน Sideways พร้อมเกิดสัญญาณยืนยันย้อนกลับตัว จากจังหวะ Throw Back ดึงกลับเหนือแนวรับโซน 10.70 บาท บ่งชี้ Downside ที่จำกัด คาดเป็น Upside ไปที่ 12.00 บาท (เส้น EMA 200 วัน)
- RSI เริ่มตัวสู่ระดับ 50 บ่งชี้การเข้าสู่เขต Bullish Zone

#### คำแนะนำ:

- SYNEX รับริเวณ 10.90 บาท เป้าทำกำไร 12.00 บาท Cut Loss เมื่อแตะที่ 10.50 บาท

### III

#### Technical Signal: ซื้อ



แนวรับ: 9.80 บาท

แนวต้าน: 10.40 บาท

#### ประเด็นวิเคราะห์:

- III มีโอกาสจบการพักในกรอบ Downtrend Channel ยืนยันด้วยรอบจังหวะ Bullish Breakout เหนือเส้น EMA 10 วัน ที่ 9.80 บาท คาดหวังรอบ Reversal แนะนำสะสม เป้าหมายบริเวณ 10.40 บาท
- RSI เกิดสัญญาณ Bullish Divergence สนับสนุน Price Action

#### คำแนะนำ:

- III รับริเวณ 9.80 บาท เป้าทำกำไร 10.40 บาท Cut Loss เมื่อแตะที่ 9.50 บาท

# WORLD OF TECHNICAL

## กลยุทธ์ลงทุนทางเทคนิค



### ASPS Technical Portfolio

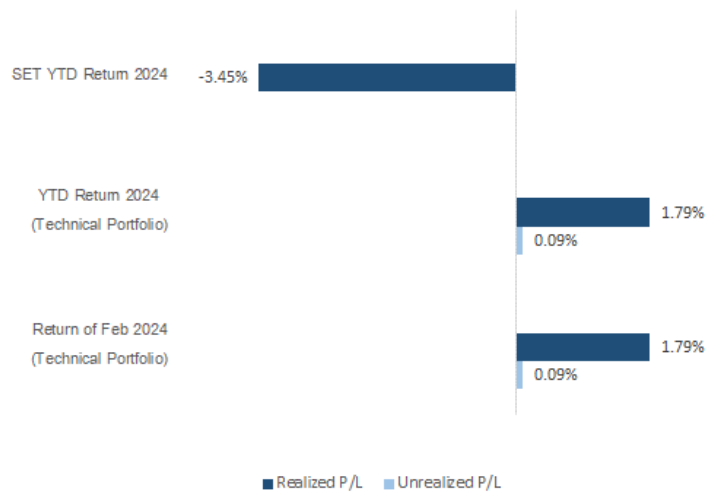
Date	Stock	Target Price	Cut Loss/	Price Start	Price Close	Return %	Weight	Action
<b>TECHNICAL BUY SIGNAL</b>								
6-Feb-24	SYNEX	12.00	10.50	N.A.	11.00	N.A.	7.50%	รับบริเวณ 10.90 บาท
6-Feb-24	III	10.40	9.50	N.A.	9.90	N.A.	7.50%	รับบริเวณ 9.80 บาท
5-Feb-24	STEC	9.00	8.20	N.A.	8.50	N.A.	7.50%	รับบริเวณ 8.45 บาท
5-Feb-24	PTG	9.25	8.45	8.70	8.75	0.57%	7.50%	เปิดสถานะได้ที่ 8.70 บาท
5-Feb-24	ERW	5.40	4.90	5.05	5.05	0.00%	7.50%	เปิดสถานะได้ที่ 5.05 บาท
5-Feb-24	PTTGC	36.25	33.25	34.25	34.25	0.00%	7.50%	เปิดสถานะได้ที่ 34.25 บาท
2-Feb-24	BA	15.80	14.40	N.A.	15.40	N.A.	7.50%	รับบริเวณ 14.90 บาท
2-Feb-24	SJWD	15.10	13.60	N.A.	14.90	N.A.	7.50%	รับบริเวณ 14.00 บาท
2-Feb-24	IVL	25.75	23.10	N.A.	24.50	N.A.	7.50%	รับบริเวณ 23.80 บาท
2-Feb-24	CBG	80.00	72.75	75.00	75.50	0.67%	7.50%	เปิดสถานะได้ที่ 75.00 บาท
1-Feb-24	SYNEX	11.40	10.50	10.80	11.00	1.85%	7.50%	ปิดสถานะ*
1-Feb-24	SPRC	9.00	8.25	8.50	8.60	1.18%	7.50%	ปิดสถานะ*
1-Feb-24	SIS	23.50	21.30	N.A.	21.90	N.A.	7.50%	ปิดสถานะ*
1-Feb-24	ITC	19.00	17.30	N.A.	19.60	N.A.	7.50%	ปิดสถานะ*
<b>TECHNICAL SELL SIGNAL</b>								

\*หมายเหตุ: หากราคาไม่ถึงเป้าหมายที่กำหนดภายใน 3 วัน แนะนำปิดสถานะเพื่อลดความเสี่ยง

\*\*ปรับกลยุทธ์: เปลี่ยนจุดเข้าซื้อหรือจุดขาย

ที่มา: สายงานวิจัย บล. เอเชีย พลัส

### Accumulated Return of Technical Portfolio



ที่มา: สายงานวิจัย บล. เอเชีย พลัส

# WORLD OF TECHNICAL

## กลยุทธ์ลงทุนทางเทคนิค



### SET50 INDEX FUTURES

#### S50H24: LONG



แนวรับ: 835, 830 จุด

แนวต้าน: 844, 847 จุด

**ประเด็นวิเคราะห์:**

- 5 ก.พ. 67 Fund Flow กลับมา Short สุทธิเป็นวันแรกในรอบ 3 วันทำการ 25,737 สัญญา Open Interest ลดลง 28,464 สัญญา กลับมาปิดสถานะ Long บางส่วน
- รอบนี้ให้สิ่งที่ภาพหลักเป็น Inverse Flags มีเป้าหมาย 855-860 จุด แม้ว่าภาพวันนี้มีช่วงที่จ่อในตัว แต่ฐานของวัน 834/830 จุด ก่อนจะฟื้น แต่ High วันนี้ยังไม่ข้ามแนวต้าน 847 จุด หลังค่า Basis 5 ก.พ. ที่ผ่านมาเพิ่มช่วง Discount เป็น -7.42 จุด จาก -3.71 จุดเมื่อ 2 ก.พ. และราคาปัจจุบันถึง Gap ห่างจากราคาทงทฤษฎี ณ 845 จุดไม่มาก

**คำแนะนำ:**

- ต้นทุน Long ใกล้เคียง 825-826 จุด กรณีปล่อย Let Profit Run รอทำกำไร 845-858 จุด [วางจุดตัดขาดทุนกำไรที่ 834 จุด](#)

### SINGLE STOCK FUTURES

#### GPSCH24: LONG



แนวรับ: 49.00 บาท

แนวต้าน: 52.00 บาท

**ประเด็นวิเคราะห์:**

- GPSC ล่าสุดย่นเส้น EMA 10 วัน Momentum สั้นๆ เริ่มเด่น มีโอกาสเปิด Upside ไปที่ 52 บาท
- RSI มากกว่า 50 บ่งชี้การเข้าสู่เขต Bullish Zone

**คำแนะนำ:**

- ถือ Long GPSCH24 ทุน 49.00 บาท รอทำกำไรเป้าหมาย 52.00 บาท [Cut 0.75 บาทจากทุน](#)

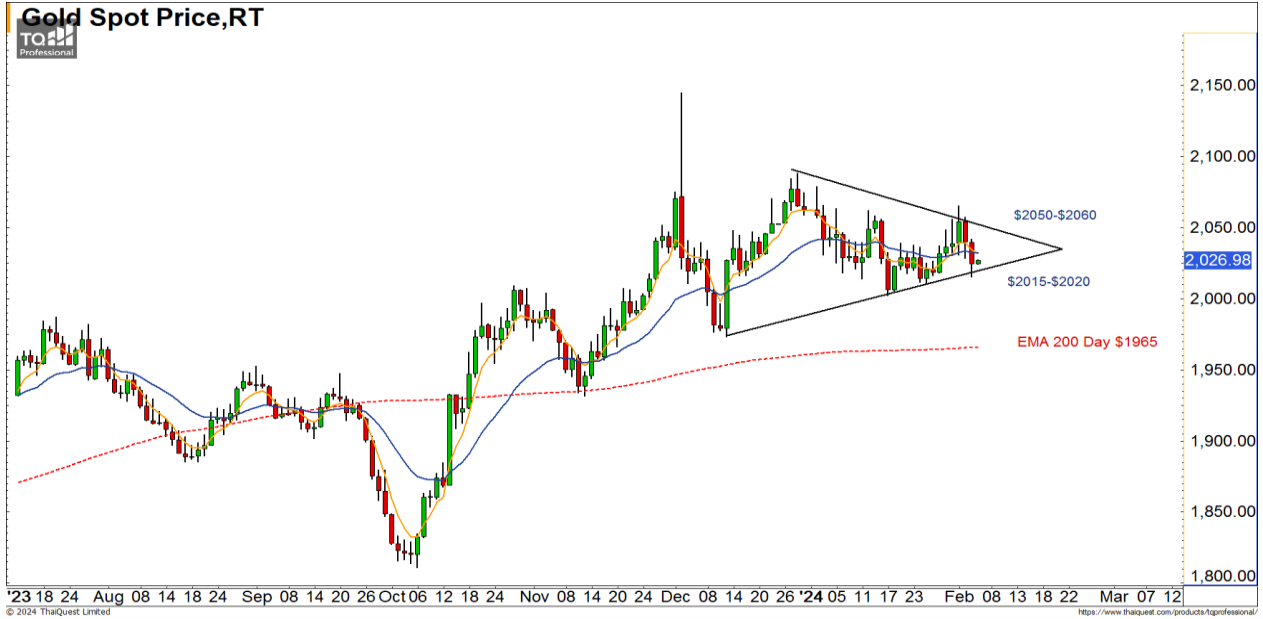
# WORLD OF TECHNICAL

## กลยุทธ์ลงทุนทางเทคนิค



### GOLD ONLINE FUTURES

#### GOH24: LONG



แนวรับ: \$2000-\$2015

แนวต้าน: \$2035-\$2050

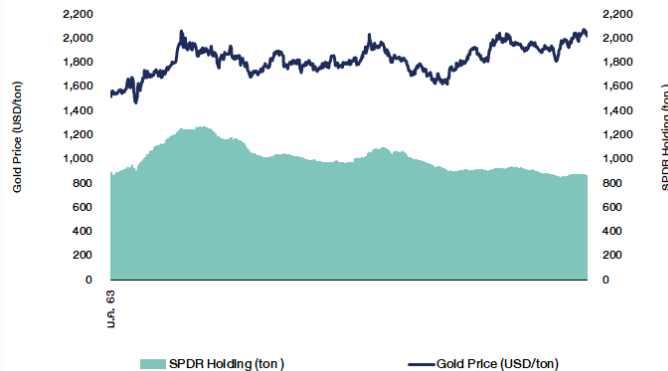
#### ประเด็นวิเคราะห์:

- นาย พาวเวล บ่งชี้ในรายการ 60 Minutes ว่า FED มีแนวโน้มปรับลดดอกเบี้ยล่าช้ากว่าที่ตลาดคาด อาจเริ่มลดช่วง 2Q67 ขณะที่การรายงานดัชนีภาคการบริการของสหรัฐฯ ในเดือน ม.ค. ติดแตะ 53.4 สูงกว่าเดือน ธ.ค. 66 ที่ 50.5 เป็นการขยายตัวติดต่อกันเป็นเดือนที่ 13 ทั้ง 2 ประเด็นหนุนอัตราผลตอบแทนพันธบัตรสหรัฐฯ อายุ 10 ปี พ้นจาก Low 3.81% แตะ High ล่าสุด 4.18% ทำให้ทองคำมีความน่าสนใจลดลง
- ราคาทองคำตลาด COMEX กำลังเลือกทางในกรอบจิ้งแบบ Triangle ช่วง \$2015-\$2060 หากหลุด \$2015 จุดระวังแรงขายต่อเนื่อง หลัง Dollar Index กำลังทำระดับแข็งค่าแตะ 105 จุด ขณะที่รายสัปดาห์-เดือน ราคาทองคำที่แกว่งในกรอบ Rising Wedge ยังไม่ลบล้างโอกาสปรับลงหลุด \$2000 ยกเว้นทะลุ \$2100 เปลี่ยนรอบสู่การเดินหน้าทำ All Time High

#### คำแนะนำ:

- พอร์ตว่างเค็งรอเปิด Short \$2050-\$2060 **Cut Loss เมื่อทะลุ \$2065**

### SPDR Gold Shares



ที่มา: สายงานวิจัย บล. เอเชีย พลัส

# WORLD OF TECHNICAL

## กลยุทธ์ลงทุนทางเทคนิค



### สถานะนักลงทุน

SET50 Futures Long(Short) Position : Contract	Accumulated Long(Short)			2 Days	1 Weeks	1 Months
	Long	Short	Net			
Institution	30,558	25,672	4,886	-1,480	-348	-15,706
Foreign	71,604	97,341	-25,737	-7,559	-64	-69,669
Retail	89,780	68,929	20,851	9,039	412	85,375

Single Stock Futures Long(Short) Position : Contract	Accumulated Long(Short)			2 Days	1 Weeks	1 Months
	Long	Short	Net			
Institution	30,053	40,439	-10,386	-37,754	-54,252	-49,616
Foreign	6,060	12,538	-6,478	-4,261	-11,741	-10,245
Retail	50,213	33,349	16,864	42,015	65,993	59,861

ที่มา: สายงานวิจัย บล. เอเชีย พลัส (MTD 8 ม.ค - 5 ก.พ. 67)

### ภาพรวมการซื้อขาย SET50 Index

UNDERLYING	Close	Chg	%Chg	สเปกการซื้อขาย
SET50	846.52	-0.79	-0.09%	5/2/24

Symbol	Settle	Chg	%Chg	Vol.	OI	OI Chg
S50F24	840.25	0.0	0.0%	67	245	0
S50G24	843.10	-3.4	-0.4%	35	222	0
S50H24	839.10	-4.5	-0.5%	172,896	569,850	0
S50M24	836.20	-4.1	-0.5%	13,898	59,998	0
S50U24	833.60	-4.2	-0.5%	3,466	19,699	0
S50Z24	833.50	-4.2	-0.5%	1,641	11,192	0

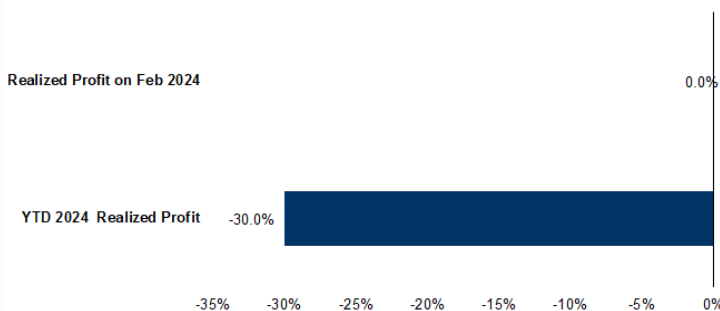
ที่มา: สายงานวิจัย บล. เอเชีย พลัส

### Top 20 Most Active Volume

	Future	Settle Price	Basis	Vol	OI	OI Change	Leverage	
1	TTBH24	1.84	3.22	15,503	37,371	12,587	6.44	
2	HMPROH24	10.6	16.1	9,050	12,225	1,951	19.63	
3	GUNKULH24	3.1	8.7	3,096	124,742	-	2,121	7.02
4	AOTH24	63.92	34	2,484	5,686	-	1,192	9.21
5	SIRIH24	1.74	18.9	2,101	7,755	-	562	7.99
6	AAVH24	2.3	4.72	2,053	28,699	-	1,529	9.28
7	PTTH24	33.41	8.15	1,721	6,006	-	97	
8	BTSH24	5.97	1.87	1,560	19,705	-	454	
9	AWCH24	4.05	6	1,516	9,858	-	1,502	7.88
10	CPALLH24	54.99	7.6	1,472	8,415	-	1,379	13.64
11	BLANDH24	0.73	3.46	1,120	53,802	-	1,120	6.61
12	BBLH24	141.5	16.9	979	5,385	-	132	6.92
13	BDMSH24	28.25	7.85	841	4,596	-	887	14.76
14	STGTH24	7.23	6.25	839	3,469	-	821	16.03
15	JMTH24	21.58	219	657	8,744	-	509	13.97
16	KTBH24	16.26	16.9	635	10,670	-	179	3.97
17	AMATAH24	21.39	15.4	605	1,560	-	103	16.71
18	BJCH24	24.6	239	602	2,349	-	209	18.21
19	BEMH24	7.24	42.25	539	22,561	-	26	11.98
20	BAMH24	8.2	63.75	501	10,850	-	21	11.10

ที่มา: สายงานวิจัย บล. เอเชีย พลัส

### Tracking Performance



หมายเหตุ การคำนวณผลตอบแทนจะใช้ราคาเปิดในวันแนะนำเป็นต้นทุน เทียบกับราคาปิดล่าสุด เป็นผลตอบแทนสะสมจนกว่าจะถึงวันที่ฝ่ายวิจัยแนะนำให้ปิดสถานะทำกำไร/ตัดขาดทุน

### RESEARCH DIVISION

บริษัทหลักทรัพย์ เอเชีย พลัส

เก็ดคิตต์ ทวีธีระ: สสม, CISA

นักวิเคราะห์ปัจจัยพื้นฐานด้านตลาดทุน และทางเทคนิค  
เลขทะเบียนนักวิเคราะห์: 004132

ประสิทธิ์ รัตนกิจมณ, CISA, CFA

นักวิเคราะห์ปัจจัยพื้นฐานด้านตลาดทุน และด้านเทคนิค  
เลขทะเบียนนักวิเคราะห์: 025917

นวลพรรณ น้อยรัชชกุล

นักวิเคราะห์ปัจจัยพื้นฐานด้านตลาดทุน และด้านเทคนิค  
เลขทะเบียนนักวิเคราะห์: 019994

ปวีศา เลิศกิจคุณานนท์

นักวิเคราะห์ปัจจัยพื้นฐานด้านตลาดทุน และด้านเทคนิค  
เลขทะเบียนนักวิเคราะห์: 009579

ธนัฐธ เก็ดนตส

นักวิเคราะห์ปัจจัยพื้นฐานด้านตลาดทุน  
เลขทะเบียนนักวิเคราะห์: 048495

## ANTI-CORRUPTION PROGRESS INDICATOR

### คำอธิบายผลการประเมินแต่ละระดับ

- ระดับที่ 1 มั่นใจ (COMMITTED)  
มีคำมั่นหรือทัศนคติในการดำเนินการดำเนินธุรกิจที่จะไม่มีส่วนเกี่ยวข้องกับการทุจริตและการดูแลให้บริษัทปฏิบัติตามให้เป็นไปตามกฎหมายที่เกี่ยวข้อง
  - ระดับที่ 2 ประกาศเจตนา (DECLARED)  
มีการประกาศเจตนาเป็นแนวร่วมปฏิบัติของภาคเอกชนไทยในการต่อต้านการทุจริต (CAC) หรือโครงการต่อต้านการทุจริตที่กำหนดให้องค์กรต้องมีกระบวนการในตนเองเดียวกัน
  - ระดับที่ 3 มีมาตรการป้องกัน (ESTABLISHED)  
มีมาตรการป้องกัน การประเมินความเสี่ยง การสื่อสารและฝึกอบรมแก่พนักงาน รวมทั้งการดูแลให้มีการดำเนินการและการทบทวนความเหมาะสมของมาตรการอย่างสม่ำเสมอ
  - ระดับที่ 4 ได้รับการรับรอง (CERTIFIED)  
มีการสอบทานจากคณะกรรมการตรวจสอบหรือผู้สอบบัญชีที่สำนักงาน ก.ล.ต. ให้ความเห็นชอบ และได้รับการรับรองหรือผ่านการตรวจสอบเพื่อให้ความเชื่อมั่นอย่างเป็นทางการจากหน่วยงานภายนอก (เช่น CAC)
  - ระดับที่ 5 ขยายผลผู้ที่เกี่ยวข้อง (EXTENDED)  
มีการขยายผลการดำเนินนโยบายต่อต้านการทุจริตสู่ผู้ที่เกี่ยวข้องในห่วงโซ่อุปทาน และการเปิดเผยข้อมูลเกี่ยวกับกรณีทุจริตที่เกิดขึ้น
- เปิดเผยบ้างแต่ไม่มั่นใจนโยบายที่ชัดเจน
- ไม่เปิดเผยหรือไม่มั่นใจนโยบาย

### CG SCORE: การจัดอันดับบรรษัทภิบาล

#### คำอธิบายผลการประเมินแต่ละระดับ

- ระดับคะแนน 5 (90-100) : ดีเลิศ 
  - ระดับคะแนน 4 (80-89) : ดีมาก 
  - ระดับคะแนน 3 (70-79) : ดี 
- NR. : ไม่ปรากฏชื่อในรายงาน CGR

"DISCLAIMER: การเปิดเผย (ก) ผลสำรวจในเรื่องการกำกับดูแลกิจการ (CORPORATE GOVERNANCE REPORT) ที่จัดทำโดยสมาคมส่งเสริมสถาบันกรรมการบริษัทไทย (IOD) และ (ข) ผลการประเมินดัชนีชี้วัดความคืบหน้าการป้องกันการมีส่วนเกี่ยวข้องกับการทุจริตคอร์รัปชัน (ANTI-CORRUPTION PROGRESS INDICATORS) ที่จัดทำโดยสถาบันที่เกี่ยวข้อง ซึ่งมีการเปิดเผยโดยสำนักงานคณะกรรมการกำกับหลักทรัพย์และตลาดหลักทรัพย์นี้ เป็นการสำรวจและประเมินโดยสมาคมหรือสถาบันที่เกี่ยวข้องจากข้อมูลที่ได้รับจากบริษัทจดทะเบียนตามต้นบริษัทจดทะเบียนได้ระบุใน (ก) แบบแสดงข้อมูลตามหลักเกณฑ์ CORPORATE GOVERNANCE REPORT OF THAI LISTED COMPANIES (CGR) ประจำปี และ (ข) แบบแสดงข้อมูลเพื่อการประเมิน ANTI-CORRUPTION ซึ่งได้อ้างอิงข้อมูลมาจากแบบแสดงรายการข้อมูลประจำปี (แบบ 56-1) รายงานประจำปี (แบบ 56-2) หรือในเอกสารและหรือรายงานอื่นที่เกี่ยวข้องของบริษัทจดทะเบียนนั้น แล้วแต่กรณี โดยเป็นการสำรวจและประเมินจากข้อมูลของบริษัทจดทะเบียนที่มีการเปิดเผยต่อสาธารณะ และเป็นข้อมูลที่ผู้ลงทุนทั่วไปสามารถเข้าถึงได้ และเป็นการดำเนินการตามนโยบายของสำนักงานคณะกรรมการกำกับหลักทรัพย์และตลาดหลักทรัพย์

ทั้งนี้ ผลการสำรวจหรือผลการประเมินดังกล่าวเป็นการนำเสนอในมุมมองของ IOD หรือสถาบันที่เกี่ยวข้องซึ่งเป็นบุคคลภายนอก โดยมิได้มีการประเมินการปฏิบัติตามของบรรษัทจดทะเบียนในตลาดหลักทรัพย์แห่งประเทศไทย และมีได้ข้อมูลภายในเพื่อการประเมินแต่อย่างใด

เนื่องจากผลสำรวจหรือผลการประเมินดังกล่าวเป็นเพียงผลสำรวจหรือผลการประเมิน ณ วันที่ปรากฏในผลสำรวจหรือผลการประเมินเท่านั้น ดังนั้น ผลสำรวจหรือผลการประเมินจึงอาจเปลี่ยนแปลงได้ภายหลังวันดังกล่าว หรือเมื่อข้อมูลที่เกี่ยวข้องมีการเปลี่ยนแปลง ทั้งนี้ บริษัทหลักทรัพย์ [มี] มิได้ยืนยัน ตรวจสอบ หรือรับรองความถูกต้องครบถ้วนของผลสำรวจหรือผลการประเมินดังกล่าวแต่อย่างใด"

## CG SCORE: การจัดอันดับบริษัทมหาชน



AAV	ASP	BKI	COMAN	EE	GRAMMY	JTS	MAJOR	NVD	PRG	SABINA	SENX	STA	THIP	TSTE	WHA
ADVANC	ASW	BOL	COTTO	EGCO	GULF	K	MALEE	NYT	PRM	SAMART	SGF	STEC	THRE	TSST	WHAUP
AF	AUCT	BPP	CPALL	EPG	GUNKUL	KBANK	MBK	OR	PSH	SAMTEL	SHR	STGT	THREL	TTA	WICE
AH	AWC	BRR	CPAXT	ETC	HANA	KCE	MC	ORI	PSL	SAT	SICT	STI	TIPCO	TTB	WINNER
AIRA	AYUD	BTS	CPF	ETE	HARN	KEX	MCOT	OSP	PTG	SBNEXT	SIRI	SUN	TISCO	TTCL	XPG
AJ	BAFS	BTW	CPI	FN	HENG	KGI	METCO	OTO	PTT	SC	SIS	SUSCO	TK	TTW	ZEN
AKP	BAM	BWG	CPN	FNS	HMPRO	KKP	MFEC	PAP	PTTEP	SCB	SITHAI	SUTHA	TKN	TU	
AKR	BANPU	CENTEL	CRS	FPI	ICC	KSL	MINT	PCSGH	PTTGC	SCC	SJWD	SVI	TKS	TVDH	
ALLA	BAY	CFRESH	CSS	FPT	ICHI	KTB	MONO	PDG	PYLON	SCCC	SMPC	SYMC	TKT	TVO	
ALT	BBIK	CGH	DDD	FSMART	III	KTC	MOONG	PDJ	Q-CON	SCG	SNC	SYNTEC	TMILL	TWPC	
AMA	BBL	CHEWA	DELTA	FVC	ILINK	LALIN	MSC	PG	QH	SCGP	SONIC	TACC	TMT	UAC	
AMARIN	BCP	CHO	DEMCO	GC	ILM	LANNA	MST	PHOL	QTC	SCM	SORKON	TASCO	TNDT	UBIS	
AMATA	BCPG	CIMBT	DOHOME	GEL	IND	LHFG	MTC	PLANB	RABBIT	SCN	SPALI	TCAP	TNITY	UPOIC	
AMATAV	BDMS	CK	DRT	GFPT	INTUCH	LIT	MVP	PLANET	RATCH	SDC	SPI	TEAMG	TOA	UV	
ANAN	BEM	CKP	DUSIT	GGC	IP	LOXLEY	NCL	PLAT	RBF	SEAFKO	SPRC	TFMAMA	TOP	VCOM	
AOT	BEYOND	CM	EA	GLAND	IRC	LPN	NEP	PORT	RS	SEAOIL	SPVI	THANA	TPBI	VGI	
AP	BGC	CNT	EASTW	GLOBAL	IRPC	LRH	NER	PPS	S	SE-ED	SSC	THANI	TPM	VIH	
APURE	BGRIM	COLOR	ECF	GPI	ITEL	LST	NKI	PR9	S&J	SELIC	SSSC	THCOM	TRC	WACOAL	
ARIP	BIZ	COM7	ECL	GPSC	IVL	MACO	NOBLE	PREB	SAAM	SENA	SST	THG	TSC	WAVE	



2S	ARROW	BJCHI	CPL	ESTAR	IMH	KK	MICRO	OCC	PRIN	SABUY	SKR	STPI	TMC	TSE	WINMED
7UP	AS	BLA	CPW	FE	INET	KOOL	MILL	OGC	PRINC	SAK	SKY	SUC	TMD	TURTLE	WORK
ABM	ASAP	BR	CRANE	FLOYD	INGRS	KTIS	MITSIB	ONEE	PROEN	SALEE	SLP	SVOA	TMI	TVT	WP
ACE	ASEFA	BRI	CRD	FORTH	INSET	KUMWEL	MK	PACO	PROS	SAMCO	SMART	SVT	TNL	TWP	XO
ACG	ASIA	BROOK	CSC	FTE	INSURE	KUN	MODERN	PATO	PROUD	SANKO	SMD	SWC	TNP	UBE	YUASA
ADB	ASIAN	BSM	CSP	GBX	IRCP	KWC	MTI	PB	PSG	SAPPE	SMIT	SYNEX	TNR	UEC	ZIGA
ADD	ASIMAR	BYD	CV	GCAP	IT	KWM	NATION	PICO	PSTC	SAWAD	SMT	TAE	TOG	UKEM	
AEONTS	ASK	CBG	CWT	GENCO	ITD	L&E	NCAP	PIMO	PT	SCAP	SNNP	TAKUNI	TPA	UMI	
AGE	ASN	CEN	DCC	GJS	J	LDC	NGH	PIN	PTC	SCI	SNP	TCC	TPAC	UOBKH	
AHC	ATP30	CHARAN	DHOUSE	GTB	JAS	LEO	NDR	PJW	QLT	SCP	SO	TCMC	TPCS	UP	
AIE	B	CHAYO	DITTO	GYT	JCK	LH	NETBAY	PL	RCL	SE	SPA	TFG	TIPL	UPF	
AIT	BA	CHG	DMT	HEALTH	JCKH	LHK	NEX	PLE	RICHY	SECURE	SPC	TFI	TPIPP	UTP	
ALUCON	BC	CHOTI	DOD	HPT	JMT	M	NNCL	PM	RJH	SFLEX	SPCG	TFM	TPLAS	VIBHA	
AMANAH	BCH	CHOW	DPAIN	HTC	JR	MATCH	NOVA	PMTA	ROJNA	SFT	SR	TGH	TPS	VL	
AMR	BE8	CI	DV8	HUMAN	KBS	MBAX	NPK	PPP	RPC	SGP	SRICHA	TIDLOR	TOR	VPO	
APCO	BEC	CIG	EASON	HYDRO	KCAR	MEGA	NRF	PPPM	RT	SIAM	SSF	TIGER	TRITN	VRANDA	
APCS	BH	CITY	EFORL	ICN	KGEM	META	NTV	PRAPAT	RWI	SINGER	SSP	TIPH	TRT	WGE	
AQUA	BIG	CIVIL	ERW	IFS	KIAT	MFC	NUSA	PRECHA	S11	SKE	STANLY	TITLE	TRU	WIJK	
ARIN	BJC	CMC	ESSO	IIG	KISS	MGT	NWR	PRIME	SA	SKN	STC	TM	TRV	WIN	



A	AU	BTNC	CPT	EVER	GTV	JUBILE	M-CHAI	NEWS	PPM	RSP	STARK	TKC	TYCN	YGG	
A5	B52	CAZ	CSR	F&D	HL	KASET	MCS	NFC	PRAKIT	SIMAT	STECH	TNH	UMS	ZAA	
A1	BEAUTY	CCP	CTW	FMT	HTECH	KCM	MDX	NSL	PTECH	SISB	SUPER	TNPC	UNIO		
AKS	BGT	CGD	D	GIFT	IHL	KWI	MENA	NV	PTL	SK	TC	TOPP	UREKA		
ALL	BLAND	CMAN	DCON	GLOCON	INOX	KYE	MJD	PAF	RAM	SOLAR	TCJ	TPCH	VARO		
ALPHAX	BM	CMO	EKH	GLOXY	JAK	LEE	MORE	PEACE	ROCK	SPACK	TEAM	TPOLY	W		
AMC	BROCK	CMR	EMC	GREEN	JMART	LPH	MUD	PF	RP	SPG	THE	TRUBB	WFX		
APP	BSBM	CPANEL	EP	GSC	JSP	MATI	NC	PK	RPH	SQ	THMUI	TTI	WPH		

## ANTI-CORRUPTION PROGRESS INDICATOR มี 2 กลุ่ม

### ได้รับการรับรอง

2S	AWC	BSBM	CPN	FPI	ICC	KCC	MCOT	OGC	PR9	RATCH	SGC	SST	THREL	TSI	WHAUP
7UP	AYUD	BTS	CPW	FPT	ICHI	KCE	META	OR	PREB	RML	SGP	STA	TIDLOR	TSTE	WICE
AAI	B	BWG	CRS	FSMART	IFS	KGEM	MFC	ORI	PRG	RS	SINGER	STGT	TIPCO	TSST	WIJK
ADVANC	BAFS	CEN	CSC	FTE	III	KGI	MFEC	PAP	PRINC	RWI	SIRI	STOWER	TISCO	TTA	XO
AF	BAM	CENTEL	DCC	GBX	ILINK	KKP	MILL	PATO	PRM	S&J	SITHAI	SUSCO	TKS	TTB	YUASA
AH	BANPU	CFRESH	DELTA	GC	ILM	KSL	MINT	PB	PROS	SAAM	SKR	SVI	TKT	TTCL	ZEN
A1	BAY	CGH	DEMCO	GCAP	INET	KTB	MONO	PCSGH	PSH	SABINA	SMIT	SYMC	TMD	TU	ZIGA
AIE	BBL	CHEWA	DIMET	GEL	INOX	KTC	MOONG	PDG	PSL	SAK	SMK	SYNTEC	TMILL	TVDH	
AIRA	BCH	CHOTI	DRT	GFPT	INSURE	L&E	MSC	PDJ	PSTC	SAPPE	SMPC	TAE	TMT	TVO	
AJ	BCP	CHOW	DUSIT	GGC	INTUCH	LANNA	MST	PG	PT	SAT	SNC	TAKUNI	TNITY	TWPC	
AKP	BCPG	CIG	EA	GJS	IRPC	LHFG	MTC	PHOL	PTECH	SC	SNP	TASCO	TNL	UBE	
AMA	BE8	CIMBT	EASTW	GPI	ITEL	LHK	MTI	PIMO	PTG	SCC	SORKON	TCAP	TNP	UBIS	
AMANAH	BEC	CM	ECF	GPSC	IVL	LPN	NATION	PK	PTT	SCCC	SPACK	TCMC	TNR	UEC	
AMATA	BEYOND	CMC	EGCO	GSTEEL	JAS	LRH	NCAP	PL	PTTEP	SCG	SPALI	TFG	TOG	UKEM	
AMATAV	BGC	COM7	EP	GULF	JKN	M	NEP	PLANB	PTTGC	SCGP	SPC	TFI	TOP	UOBKH	
AP	BGRIM	COTTO	EPG	GUNKUL	JR	MAJOR	NKI	PLANET	PYLON	SCM	SPI	TFMAMA	TOPP	UV	
APCS	BKI	CPALL	ERW	HANA	JTS	MALEE	NOBLE	PLAT	Q-CON	SCN	SPRC	TGH	TPA	VCOM	
AS	BLA	CPAXT	ESTAR	HARN	KASET	NOK	PM	QH	SEAOIL	SRICHA	THANI	TPCS	TRT	VGI	
ASIAN	BPP	CPF	ETC	HENG	KBANK	MBAX	NRF	PPP	QLT	SE-ED	SSF	THCOM	TRT	VIH	
ASK	BROOK	CPI	ETE	HMPRO	KBS	MBK	NWR	PPPM	QTC	SELIC	SSP	THIP	TRU	WACOAL	
ASP	BRR	CPL	FNS	HTC	KCAR	MC	OCC	PPS	RABBIT	SENA	SSSC	THRE	TSC	WHA	

### ประกาศเจตนา

ACE	BRI	CBG	DMT	GLOBAL	J	LH	MODERN	POLY	PRTR	SANKO	SKE	SVT	TIPH	TRUE	WIN
ADB	BTG	CI	DOHOME	GREEN	JMART	MEGA	NER	POS	RBF	SENK	SM	TBN	TKN	VARO	WPH
ASW	BYD	CV	EKH	ICN	JMT	MENA	OSP	PRIME	RT	SFLEX	SUPER	TEGH	TPLAS	VIBHA	XPG
BBGI	CAZ	DEXON	EVER	ITC	LEO	MITSIB	OTO	PROEN	SA	SIS	SVOA	TGE	TQM	W	