

# WORLD OF TECHNICAL

## กลยุทธ์ลงทุนทางเทคนิค



🕒 14 กุมภาพันธ์ 2567

### SET INDEX



แนวรับ: 1385, 1380 จุด

แนวต้าน: 1396, 1400 จุด

#### ประเด็นวิเคราะห์:

- 13 ก.พ. 67 Fund Flow วกกลับมายาวสุด 201 ลบ. ความเสี่ยงอยู่ที่ค่าเงินบาทล่าสุดเร่งอ่อนค่าทดสอบ 36-36.20 บาท พื้นที่สำคัญช่วง 36.20-36.40 บาท หากข้ามจะเปลี่ยนกรอบเป็นเร่งอ่อนค่า และลบล้างโอกาสที่จะกลับมาแข็งค่าแตะ 34.80-35.20 บาท
- ราย 30 นาทีเกิดจุดสิ้นสุดการปรับขึ้นของแท่งเทียน ทำให้วันนี้ยังเสี่ยงที่จะสลับอ่อนตัว วงกรอบ 1385-1400 จุด คาดแย่สุดไม่หลุดแนวรับ 1380 จุด รอบหลักยังเหนือ 1400 จุด ยืนยันขายทำกำไร เพราะ Upside ที่เหลือ 1410-1420 จุดจำกัด โดยการกลับตัวขึ้นจากฐาน 1350 จุดแบบ Falling Wedge ที่มี Double Bottoms ซ้อน ยังเสี่ยงที่จะเกิดการพักฐานต่ำกว่า 1380 จุดอีก:ระลอก

#### สรุป:

- ซื้อหุ้นใกล้ 1350 จุด แวะขายทำกำไรต่อเนื่อง โดยเฉพาะช่วงใกล้ 1400-1420 จุด

### Top 5 Most Active Value (BLOCK TRADE)

Stock	Support	Resistance	Recommend
1 JMT	22.40	25.75	สัญญาณกลับตัว พร้อมทำ Higher Low ด้วยวอลุ่มเข้าสูงกว่าเฉลี่ย 5 วัน
2 AOT	61.75	65.25	เปิด Gap Down ภายหลังติดแนวต้านที่ 65.25 บาท เสี่ยงหาฐาน
3 SCB	101.50	105.00	Bearish Breakout หากหลุด 101.50 บาท เสี่ยงเปิด Downside
4 PTT	34.50	36.50	สัญญาณบวกลงกลับเหนือ EMA 200 วัน มีโอกาสงยับขึ้นต่อ
5 CPALL	52.25	56.00	ติด Neck Line รูปแบบ Double Bottom เสี่ยงหาฐาน

ที่มา: สายงานวิจัย บล. เอเชีย พลัส

# WORLD OF TECHNICAL

## กลยุทธ์ลงทุนทางเทคนิค



### SAWAD

#### Technical Signal: ซื้อ



แนวรับ: 39.50 บาท

แนวต้าน: 42.00 บาท

#### ประเด็นวิเคราะห์:

- SAWAD สัญญาณโมเมนตัมเชิงบวก จากรอบราคาทำจิงหะ: Higher Low ทำฐานแนวรับ เหนือเส้น EMA 10 วัน ที่ 39.75 บาท ถัดไปจากนี้คาดเป็นจิงหะจะขยับขึ้นต่อตามแนวโน้มหลัก และสะสม โดยมีเป้าหมายที่เส้น EMA 75 วัน ที่ 42.00 บาท
- สัญญาณกลับตัวจาก Bullish Divergence ใน MACD

#### คำแนะนำ:

- SAWAD รับบริเวณ 39.50 บาท เป้าทำกำไร 42.00 บาท Cut Loss เมื่อแตะที่ 38.25 บาท

### III

#### Technical Signal: ซื้อ



แนวรับ: 9.80 บาท

แนวต้าน: 10.50 บาท

#### ประเด็นวิเคราะห์:

- III ทิศทางราคา ประเมินผ่านรอบการพักตัวตามรอบ Downtrend Channel ยืนยันด้วยจิงหะ: Bullish Breakout เหนือเส้น EMA 10 วัน ที่ 9.80 บาท กลยุทธ์ใช้จิงหะย่อเน้นตั้งรับที่ 9.80 บาท คาดหวังเป้าหมายช่วง 10.50 บาท
- RSI มากกว่า 50 บ่งชี้การเข้าสู่เขต Bullish Breakout

#### คำแนะนำ:

- III รับบริเวณ 9.80 บาท เป้าทำกำไร 10.50 บาท Cut Loss เมื่อแตะที่ 9.50 บาท

# WORLD OF TECHNICAL

## กลยุทธ์ลงทุนทางเทคนิค



### ASPS Technical Portfolio

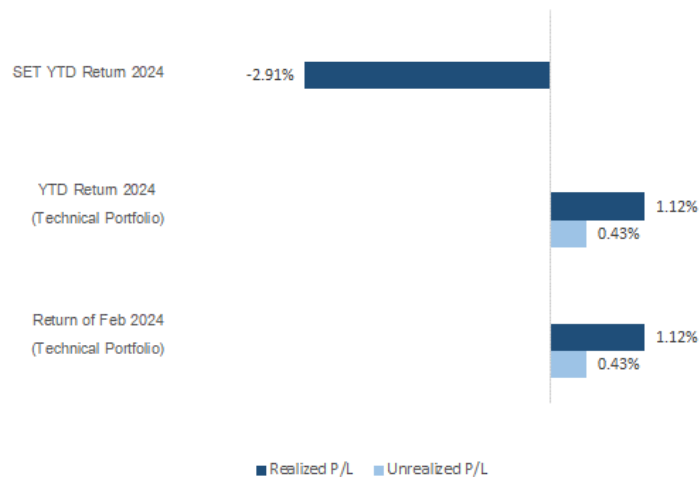
Date	Stock	Target Price	Cut Loss/	Price Start	Price Close	Return %	Weight	Action
<b>TECHNICAL BUY SIGNAL</b>								
14-Feb-24	SAWAD	42.00	38.25	N.A.	40.25	N.A.	7.50%	รับบริเวณ 39.50 บาท
14-Feb-24	III	10.50	9.50	N.A.	9.90	N.A.	7.50%	รับบริเวณ 9.80 บาท
13-Feb-24	IVL	26.25	23.70	N.A.	24.70	N.A.	7.50%	รับบริเวณ 24.50 บาท
13-Feb-24	PSL	8.90	7.95	N.A.	8.50	N.A.	7.50%	รับบริเวณ 8.20 บาท
13-Feb-24	TIDLOR	24.00	22.00	N.A.	23.00	N.A.	7.50%	รับบริเวณ 22.70 บาท
13-Feb-24	MALEE	9.90	8.85	9.15	9.20	0.55%	7.50%	เปิดสถานะได้ที่ 9.15 บาท
12-Feb-24	SC	3.54	3.22	3.32	3.40	2.41%	7.50%	เปิดสถานะได้ที่ 3.32 บาท
12-Feb-24	PLANB	9.35	8.75	N.A.	9.00	N.A.	7.50%	รับบริเวณ 9.00 บาท
12-Feb-24	DOHOME	11.80	10.60	10.90	11.20	2.75%	7.50%	เปิดสถานะได้ที่ 10.90 บาท
12-Feb-24	BA	16.40	15.10	N.A.	16.00	N.A.	7.50%	รับบริเวณ 15.50 บาท
9-Feb-24	ORI	9.00	8.15	8.40	8.45	0.60%	7.50%	ปิดสถานะ*
9-Feb-24	EPG	8.10	7.35	7.55	7.55	0.00%	7.50%	ปิดสถานะ*
9-Feb-24	SPALI	21.30	19.50	N.A.	19.70	N.A.	7.50%	ปิดสถานะ*
9-Feb-24	GLOBAL	17.00	15.60	16.10	16.30	1.24%	7.50%	ปิดสถานะ*
<b>TECHNICAL SELL SIGNAL</b>								
-	-	-	-	-	-	-	-	-

\*หมายเหตุ: หากราคาไม่ถึงเป้าหมายที่กำหนดภายใน 3 วัน แนะนำปิดสถานะเพื่อลดความเสี่ยง

\*\*ปรับกลยุทธ์: เปลี่ยนจุดเข้าซื้อหรือจุดขาย

ที่มา: สายงานวิจัย บล. เอเชีย พลัส

### Accumulated Return of Technical Portfolio



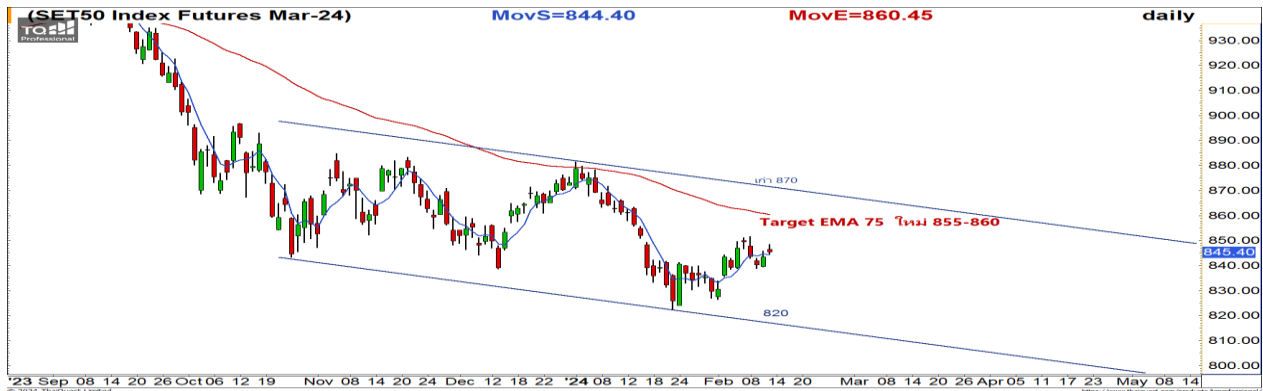
ที่มา: สายงานวิจัย บล. เอเชีย พลัส

# WORLD OF TECHNICAL กลยุทธ์ลงทุนทางเทคนิค



## SET50 INDEX FUTURES

### S50H24: LONG



แนวรับ: 838, 830 จุด

แนวต้าน: 848, 852 จุด

#### ประเด็นวิเคราะห์:

- 13 ก.พ. 67 Fund Flow พลิกกลับมา Short สุทธิ 1,379 สัญญา โดยราคาปิดเมื่อวาน 844.40 จุด ทิ้งห่างจากราคาทฤษฎี ณ 850 จุด อยู่ราวๆ 5.6 จุด แม้ว่า Basis จะเพิ่มช่วง Discount เป็น -6.54 จุด จาก 12 ก.พ. -5.92 จุด ฉะนั้นการถอยเข้านี้จะไม่เปิดกว้าง วางแนวรับ 836-838 จุด แต่หากหลุดสภาพเสียทันที เพราะจะไหลเร็วถึงแนวรับ 830 จุด
- ภาพหลักที่แกว่งในกรอบ Inverse Flag มี Upside สดลงเหลือ 855-860 จุด จากเดิม 870 จุด และไม่เห็นสัญญาณการกลับตัว จึงมีโอกาสต่ำกว่า 830-835 จุด เน้นปิดทำกำไรสถานะ Long ต่อเนื่อง

#### คำแนะนำ:

- ถือ Long ใกล้เคียง 826 จุด เน้นปิดทำกำไรทั้งหมดที่แนว 848-852 จุด วางแนวตัดขาดทุนกำไรที่ 838 จุด

## SINGLE STOCK FUTURES

### CPALLH24: LONG



แนวรับ: 49.00 บาท

แนวต้าน: 52.00 บาท

#### ประเด็นวิเคราะห์:

- CPALL มีโอกาสผ่านจุดต่ำสุดจากลักษณะ Double Bottoms กลยุทธ์ เน้นย่อรับ หากถอยย่อทดสอบบริเวณ 53.50 บาท
- RSI มากกว่า 50 บ่งชี้การเข้าสู่เขต Bullish Zone

#### คำแนะนำ:

- แนะนำ Long CPALLH24 บริเวณ 53.50 บาท รอทำกำไรเป้าหมาย 56.75 บาท Cut 0.50 บาทจากทุน

# WORLD OF TECHNICAL

## กลยุทธ์ลงทุนทางเทคนิค



### GOLD ONLINE FUTURES

#### GOH24: LONG



แนวรับ: \$1980, \$1970

แนวต้าน: \$2020-\$2050

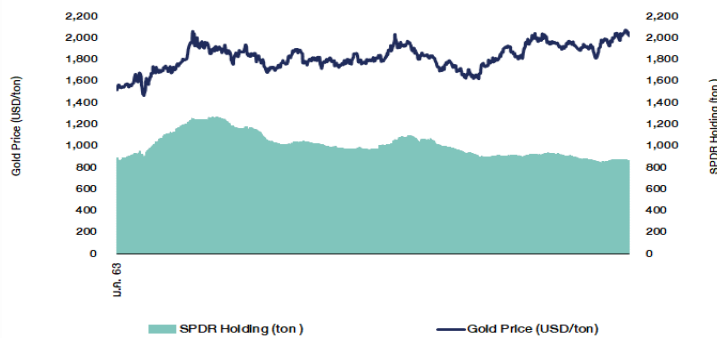
#### ประเด็นวิเคราะห์:

- 13 ก.พ. ที่ผ่านมา กองทุน SPDR ขายทองคำ 1.44 ตัน กดยอดรวมการถือครองทองคำลดลงแตะ 840.48 ตัน
- ภาพเปลี่ยนหลังเมื่อคืนเงินเฟ้อสหรัฐฯ (CPI) เดือน ม.ค. ออกมาสูงกว่าคาดแตะ 3.1%YoY Consensus คาด 2.9%YoY แม้ว่าจะยังต่ำกว่า ร.ค. 66 ที่ผ่านมา ณ ระดับ 3.4%YoY แต่ถือว่าห่างจากเป้าหมายเงินเฟ้อของ FED ที่ 2% ส่งผลให้มีโอกาสคงดอกเบี้ยระดับสูง 5.5% ยาวนานขึ้น ล่าสุด Fed Watch Tool ให้นับมุมมองการปรับลดดอกเบี้ยถูกเลื่อนออกไปเป็น มิ.ย. จาก พ.ค.
- หนุนดัชนีค่าเงินดอลลาร์แข็งค่าจ่อทะลุ 105 จุด และ Bond Yield อายุ 10 ปี ของสหรัฐฯ พุ่งขึ้น 52 bps. นับจาก Low 3.814%
- กดดันแรงขายต่อราคาทองคำตลาด COMEX หลุดกรอบ Triangle \$2000-\$2060 เป็นไปตามความเสี่ยงของภาพรายสัปดาห์-เดือน ที่เสี่ยงพักตามกรอบ Rising Wedge ต่ำกว่า \$2000 มีฐานลึก \$1970 ก่อนจะขยับขึ้นต่อ ขณะทีภาพราย 30 นาทีอาจเห็นการติดกลับช่วงสั้นๆ กลับมาที่ \$2000

#### คำแนะนำ:

- ถือ Long ต้นทุน \$2030 ถูก Cut Loss หลังหลุด \$2020
- พอร์ตว่างแนะเปิด Long สั้นๆ ช่วงอ่อนตัวแตะ \$1985-\$1990 เพื่อรอติดกลับทำกำไรช่วง \$2000-\$2015 Cut Loss หากหลุด \$1980

### SPDR Gold Shares



ที่มา: สายงานวิจัย บล. เอเชีย พลัส

# WORLD OF TECHNICAL

## กลยุทธ์ลงทุนทางเทคนิค



### สถานะนักลงทุน

SET50 Futures Long(Short) Position : Contract	Contract			Accumulated Long(Short)		
	Long	Short	Net	2 Days	1 Weeks	1 Months
Institution	20,289	20,094	195	143	9,171	4,861
Foreign	58,410	59,789	-1,379	14,383	-2,530	8,515
Retail	65,167	63,983	1,184	-14,526	-6,641	-13,376

Single Stock Futures Long(Short) Position : Contract	Contract			Accumulated Long(Short)		
	Long	Short	Net	2 Days	1 Weeks	1 Months
Institution	58,064	50,588	7,476	29,201	-10,368	-48,586
Foreign	11,170	11,788	-618	-472	-12,255	-19,486
Retail	60,346	67,204	-6,858	-28,729	22,623	68,072

ที่มา: สายงานวิจัย บล. เอเชีย พลัส (MTD 15 ม.ค - 13 ก.พ. 67)

### ภาพรวมการซื้อขาย SET50 Index

UNDERLYING	Close	Chg	%Chg	สปรนการซื้อขาย
SET50	850.94	1.42	0.17%	13/2/24

Symbol	Settle	Chg	%Chg	Vol.	OI	OI Chg
S50F24	840.25	0.0	0.0%	67	245	0
S50G24	848.40	1.3	0.2%	82	219	-62
S50H24	844.40	0.8	0.1%	117,972	589,628	22,652
S50M24	840.90	0.9	0.1%	9,872	58,934	1,528
S50U24	838.50	1.0	0.1%	2,124	18,934	-223
S50Z24	838.20	0.8	0.1%	1,839	12,257	-198

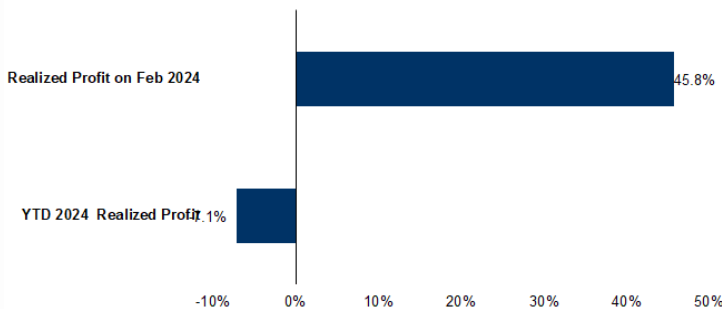
ที่มา: สายงานวิจัย บล. เอเชีย พลัส

### Top 20 Most Active Volume

	Future	Settle Price	Dasis	Vol	OI	OI Change	Leverage	Resistance	Support
1	TTBH24	1.82	3.28	21,609	42,562	19,997	6.44	1.91	1.82
2	AWCH24	4.14	16	7,139	10,347	-	1,491	19.63	4.21
3	JMTH24	24.99	9	4,667	6,887	-	178	7.02	25.63
4	TRUH24	6.34	35	4,564	21,618	3,440	9.21	6.74	6.32
5	AAWH24	2.3	18.2	2,532	27,418	-	7.99	2.41	2.30
6	BCHH24	21.61	4.9	1,767	3,205	186	9.28	21.90	21.72
7	PSUH24	8.5	8.4	1,678	4,927	1,294	-	8.53	8.03
8	BANPUH24	5.92	1.81	1,181	33,056	-	1,261	6.00	5.97
9	SPRCH24	8.19	5.95	1,005	2,585	-	495	7.88	8.29
10	CHGH24	2.97	7.65	1,000	6,065	-	501	13.64	2.97
11	THCOMH24	12.75	3.5	811	4,643	-	493	6.61	12.55
12	ORH24	18.75	16.8	811	4,051	-	194	6.92	18.64
13	STEH24	9.06	8.5	745	6,495	-	44	14.76	8.92
14	AOTH24	63.45	5.9	670	4,613	-	204	16.03	65.90
15	BDMH24	28	214	601	5,581	-	600	13.97	28.43
16	GPSH24	51.39	16.4	597	2,170	-	569	3.97	52.40
17	ERWH24	4.7	16	580	4,323	-	49	16.71	4.78
18	BTH24	5.9	246	540	16,812	-	1,481	18.21	5.94
19	RSH24X	13.73	43	540	22,724	-	462	11.98	13.71
20	GUNKUH24	3.12	63.25	528	122,154	-	529	11.10	3.20

ที่มา: สายงานวิจัย บล. เอเชีย พลัส

### Tracking Performance



หมายเหตุ การคำนวณผลตอบแทนจะใช้ราคาเปิดในวันแนะนำเป็นต้นทุน เทียบกับราคาปิดล่าสุด เป็นผลตอบแทนสะสมจนกว่าจะถึงวันที่ฝ่ายวิจัยแนะนำให้ปิดสถานะทำกำไร/ตัดขาดทุน

ที่มา: สายงานวิจัย บล. เอเชีย พลัส

### RESEARCH DIVISION

บริษัทหลักทรัพย์ เอเชีย พลัส

เก็ดคิตต์ ทวีธีระธรรม, CISA

นักวิเคราะห์ปัจจัยพื้นฐานด้านตลาดทุน และทางเทคนิค  
เลขทะเบียนนักวิเคราะห์: 004132

ประสิทธิ์ รัตนกิจภม, CISA, CFA

นักวิเคราะห์ปัจจัยพื้นฐานด้านตลาดทุน และด้านเทคนิค  
เลขทะเบียนนักวิเคราะห์: 025917

นวลพรรณ น้อยรัชชกุล

นักวิเคราะห์ปัจจัยพื้นฐานด้านตลาดทุน และด้านเทคนิค  
เลขทะเบียนนักวิเคราะห์: 019994

ปวีศา เลิศกิจคุณานนท์

นักวิเคราะห์ปัจจัยพื้นฐานด้านตลาดทุน และด้านเทคนิค  
เลขทะเบียนนักวิเคราะห์: 009579

ธนัฐธ เก็ดนต

นักวิเคราะห์ปัจจัยพื้นฐานด้านตลาดทุน  
เลขทะเบียนนักวิเคราะห์: 048495

## ANTI-CORRUPTION PROGRESS INDICATOR

### คำอธิบายผลการประเมินแต่ละระดับ

- ระดับที่ 1 มั่นใจ (COMMITTED)  
มีคำมั่นหรือทัศนคติในการดำเนินการดำเนินธุรกิจที่จะไม่มีส่วนเกี่ยวข้องกับการทุจริตและการดูแลให้บริษัทปฏิบัติตามให้เป็นไปตามกฎหมายที่เกี่ยวข้อง
  - ระดับที่ 2 ประกาศเจตนารมณ์ (DECLARED)  
มีการประกาศเจตนารมณ์เข้าเป็นแนวร่วมปฏิบัติของภาคเอกชนไทยในการต่อต้านการทุจริต (CAC) หรือโครงการต่อต้านการทุจริตที่กำหนดให้องค์กรต้องมีกระบวนการในตนเองเดียวกัน
  - ระดับที่ 3 มีมาตรการป้องกัน (ESTABLISHED)  
มีมาตรการป้องกัน การประเมินความเสี่ยง การสื่อสารและฝึกอบรมแก่พนักงาน รวมทั้งการดูแลให้มีการดำเนินการและการทบทวนความเหมาะสมของมาตรการอย่างสม่ำเสมอ
  - ระดับที่ 4 ได้รับการรับรอง (CERTIFIED)  
มีการสอบทานจากคณะกรรมการตรวจสอบหรือผู้สอบบัญชีที่สำนักงาน ก.ล.ต. ให้ความเห็นชอบ และได้รับการรับรองหรือผ่านการตรวจสอบเพื่อความเชื่อมั่นอย่างเป็นทางการจากหน่วยงานภายนอก (เช่น CAC)
  - ระดับที่ 5 ขยายผลผู้ที่เกี่ยวข้อง (EXTENDED)  
มีการขยายผลการดำเนินนโยบายต่อต้านการทุจริตสู่ผู้ที่เกี่ยวข้องในห่วงโซ่อุปทาน และการเปิดเผยข้อมูลเกี่ยวกับกรณีทุจริตที่เกิดขึ้น
- เปิดเผยบ้างแต่ไม่มั่นใจนโยบายที่ชัดเจน
- ไม่เปิดเผยหรือไม่มั่นใจนโยบาย

### CG SCORE: การจัดอันดับบรรษัทภิบาล

#### คำอธิบายผลการประเมินแต่ละระดับ

- ระดับคะแนน 5 (90-100) : ดีเลิศ 
  - ระดับคะแนน 4 (80-89) : ดีมาก 
  - ระดับคะแนน 3 (70-79) : ดี 
- NR. : ไม่ปรากฏชื่อในรายงาน CGR

"DISCLAIMER: การเปิดเผย (ก) ผลสำรวจในเรื่องการกำกับดูแลกิจการ (CORPORATE GOVERNANCE REPORT) ที่จัดทำโดยสมาคมส่งเสริมสถาบันกรรมการบริษัทไทย (IOD) และ (ข) ผลการประเมินดัชนีชี้วัดความคืบหน้าการป้องกันการมีส่วนเกี่ยวข้องกับการทุจริตคอร์รัปชัน (ANTI-CORRUPTION PROGRESS INDICATORS) ที่จัดทำโดยสถาบันที่เกี่ยวข้อง ซึ่งมีการเปิดเผยโดยสำนักงานคณะกรรมการกำกับหลักทรัพย์และตลาดหลักทรัพย์นี้ เป็นการสำรวจและประเมินโดยสมาคมหรือสถาบันที่เกี่ยวข้องจากข้อมูลที่ได้รับจากบริษัทจดทะเบียนตามต้นสังกัดจดทะเบียนได้ระบุใน (ก) แบบแสดงข้อมูลตามหลักเกณฑ์ CORPORATE GOVERNANCE REPORT OF THAI LISTED COMPANIES (CGR) ประจำปี และ (ข) แบบแสดงข้อมูลเพื่อการประเมิน ANTI-CORRUPTION ซึ่งได้อ้างอิงข้อมูลมาจากแบบแสดงรายการข้อมูลประจำปี (แบบ 56-1) รายงานประจำปี (แบบ 56-2) หรือในเอกสารและหรือรายงานอื่นที่เกี่ยวข้องของบริษัทจดทะเบียนนั้น แล้วแต่กรณี โดยเป็นการสำรวจและประเมินจากข้อมูลของบริษัทจดทะเบียนที่มีการเปิดเผยต่อสาธารณะ และเป็นข้อมูลที่ผู้ลงทุนทั่วไปสามารถเข้าถึงได้ และเป็นการดำเนินการตามนโยบายของสำนักงานคณะกรรมการกำกับหลักทรัพย์และตลาดหลักทรัพย์

ทั้งนี้ ผลการสำรวจหรือผลการประเมินดังกล่าวเป็นการนำเสนอในมุมมองของ IOD หรือสถาบันที่เกี่ยวข้องซึ่งเป็นบุคคลภายนอก โดยมิได้เป็นการประเมินการปฏิบัติตามของบรรษัทจดทะเบียนในตลาดหลักทรัพย์แห่งประเทศไทย และมีได้ข้อมูลภายในเพื่อการประเมินแต่อย่างใด

เนื่องจากผลสำรวจหรือผลการประเมินดังกล่าวเป็นเพียงผลสำรวจหรือผลการประเมิน ณ วันที่ปรากฏในผลสำรวจหรือผลการประเมินเท่านั้น ดังนั้น ผลสำรวจหรือผลการประเมินจึงอาจเปลี่ยนแปลงได้ภายหลังวันดังกล่าว หรือเมื่อข้อมูลที่เกี่ยวข้องมีการเปลี่ยนแปลง ทั้งนี้ บริษัทหลักทรัพย์ [มี] มิได้ยืนยัน ตรวจสอบ หรือรับรองความถูกต้องครบถ้วนของผลสำรวจหรือผลการประเมินดังกล่าวแต่อย่างใด"

