

# WORLD OF TECHNICAL

## กลยุทธ์ลงทุนทางเทคนิค



🕒 19 กุมภาพันธ์ 2567

### SET INDEX



แนวรับ: 1380, 1377 จุด

แนวต้าน: 1393, 1395 จุด

#### ประเด็นวิเคราะห์:

- 16 ก.พ. 67 Fund Flow กลับมาซื้อสุทธิเป็นวันแรกในรอบ 4 วันทำการ 834 ลบ. YTD ขายสุทธิสะสม 31,067 ลบ. แต่ยังมีงบการเงินที่แนวแข็งค่าสำคัญ 35.80 บาท ซึ่งมีโอกาสแข็งค่าดีกว่าแนวดังกล่าว เป้าหมาย 35.40-35.50 บาท คาดหวัง Flow น่าจะเริ่มหยุดขายถึงไหลกลับ
- วันนี้ภาพคล้ายคู่ที่ผ่านมา คือ แกว่งในกรอบ 1380-1395 จุด ระดับปิดคู่ที่ผ่านมา ณ 1386 จุด อยู่ในแนวเส้นค่าเฉลี่ย 14 วันติด 21 วันขึ้นมารองรับ ทำให้โอกาสเปิด Downside จำกัดแค่ 1380 จุด ขณะที่ภาพรายสัปดาห์ให้รอบการติดกลับชัดเจนระยะสั้น แนวต้านจิตวิทยาและเป็นแนวเดียวกับเส้นค่าเฉลี่ย 89 วัน ณ 1400 จุด โดยวาง Target 1410-1420 จุด กรณีจะผิดพลาดคือ หลุด 1365 จุด

#### สรุป:

- กรณีซื้อที่ทุนใกล้ 1350 จุด และยังคงอยู่ แนะนำขายทำกำไรเหนือ 1400 จุดอีกรอบ
- ส่วนที่รอซื้อ คาดฐาน 1370 +/- 5 จุด เป็นแนวซื้อดักติดอีกระยะ

### Top 5 Most Active Value (BLOCK TRADE)

Stock	Support	Resistance	Recommend
1 PTT	34.50	36.50	สัญญาณบวกรวมจากแท่งเทียน Bullish มีโอกาสงยับขึ้นต่อ
2 DELTA	75.50	86.00	แท่งเทียน Bearish Breakout เสี่ยงหาฐาน Downside ที่ 75.50 บาท
3 IVL	23.20	25.50	แท่งเทียน Bearish Breakout เสี่ยงหาฐาน Downside ที่ 23.00 บาท
4 ADVANC	210.00	216.00	แกว่ง Sideways มีโอกาสรับขึ้นจากโซนกรอบล่าง
5 PTTEP	152.00	160.00	มีโอกาสปรับขึ้นต่อจากการ Breakout Neck Line Cup With Handle

ที่มา: สายงานวิจัย บล. เอเชีย พลัส

# WORLD OF TECHNICAL

## กลยุทธ์ลงทุนทางเทคนิค



### MAJOR

#### Technical Signal: **ซื้อ**



แนวรับ: 13.80 บาท

แนวต้าน: 14.70 บาท

#### ประเด็นวิเคราะห์:

- MAJOR รอบหลักแกว่งลักษณะ: Sideways Down หากพิจารณาจากแท่งเทียนดังกล่าวปิดเป็นแท่งเทียน Dragonfly Doji บ่งชี้รอบกลับตัวมีโอกาสเกิดขึ้น แนะนำสะสมเมื่อย่อ เป้าหมายช่วงสั้นที่บริเวณเส้น EMA 75 วัน ที่ 14.70 บาท
- MACD ตัด Signal Line ขึ้น สะท้อนโมเมนตัมเชิงบวก

#### คำแนะนำ:

- MAJOR รับบริเวณ 13.80 บาท เป้าทำกำไร 14.70 บาท **Cut Loss เมื่อแตะที่ 13.30 บาท**

### CPN

#### Technical Signal: **ซื้อ**



แนวรับ: 63.25 บาท

แนวต้าน: 66.00 บาท

#### ประเด็นวิเคราะห์:

- CPN แกว่งรอบ Sideways กรอบการเคลื่อนไหวที่ 63.25-70.00 บาท ประเมินช่วงสั้นมีโอกาสเห็นรอบกลับตัวหากพิจารณาจากแท่งเทียนที่ฟื้นตัวกลับจากโซนล่าง แนะนำรับ คาดหวังเป้าหมายบริเวณ EMA 200 วัน ที่ 66.00 บาท
- MACD ตัด Signal Line สะท้อนโมเมนตัมเชิงบวก สนับสนุน Price Action

#### คำแนะนำ:

- CPN รับบริเวณ 63.25 บาท เป้าทำกำไร 66.00 บาท **Cut Loss เมื่อแตะที่ 61.25 บาท**

# WORLD OF TECHNICAL

## กลยุทธ์ลงทุนทางเทคนิค



### ASPS Technical Portfolio

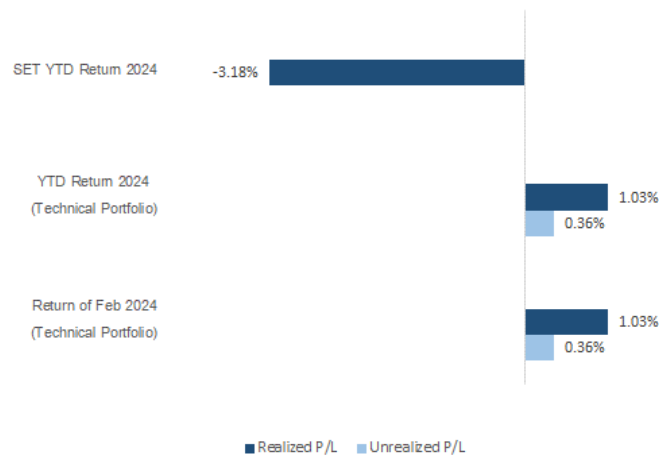
Date	Stock	Target Price	Cut Loss/	Price		Return %	Weight	Action
				Start	Close			
<b>TECHNICAL BUY SIGNAL</b>								
19-Feb-24	MAJOR	14.70	13.30	N.A.	14.10	N.A.	7.50%	รับบริเวณ 13.80 บาท
19-Feb-24	CPN	66.00	61.25	N.A.	63.50	N.A.	7.50%	รับบริเวณ 63.25 บาท
16-Feb-24	SPRC	9.00	8.25	8.50	8.55	0.59%	7.50%	เปิดสถานะได้ที่ 8.50 บาท
16-Feb-24	ROJNA	6.35	5.80	6.00	6.00	0.00%	7.50%	เปิดสถานะได้ที่ 6.00 บาท
16-Feb-24	IVL	25.75	23.80	24.50	23.80	-2.86%	7.50%	ปิดตัดขาดทุน
15-Feb-24	SJWD	16.50	14.80	N.A.	15.90	N.A.	7.50%	รับบริเวณ 15.20 บาท
15-Feb-24	AAI	4.48	4.06	4.18	4.16	-0.48%	7.50%	เปิดสถานะได้ที่ 4.18 บาท
15-Feb-24	SUN	5.80	5.15	5.35	5.60	4.67%	7.50%	เปิดสถานะได้ที่ 5.35 บาท
15-Feb-24	PTTGC	38.75	35.50	N.A.	37.25	N.A.	7.50%	รับบริเวณ 36.50 บาท
14-Feb-24	SAT	18.70	17.20	N.A.	18.00	N.A.	7.50%	ปิดสถานะ*
14-Feb-24	BDMS	29.50	26.75	N.A.	27.75	N.A.	7.50%	ปิดสถานะ*
14-Feb-24	SAWAD	42.00	38.25	39.50	40.00	1.27%	7.50%	ปิดสถานะ*
14-Feb-24	III	10.50	9.50	9.80	9.85	0.51%	7.50%	ปิดสถานะ*
<b>TECHNICAL SELL SIGNAL</b>								

\*หมายเหตุ: หากราคาไม่ถึงเป้าหมายที่กำหนดภายใน 3 วัน แนะนำปิดสถานะเพื่อลดความเสี่ยง

\*\*ปรับกลยุทธ์: เปลี่ยนจุดเข้าซื้อหรือจุดขาย

ที่มา: สายงานวิจัย บล. เอเชีย พลัส

### Accumulated Return of Technical Portfolio



ที่มา: สายงานวิจัย บล. เอเชีย พลัส

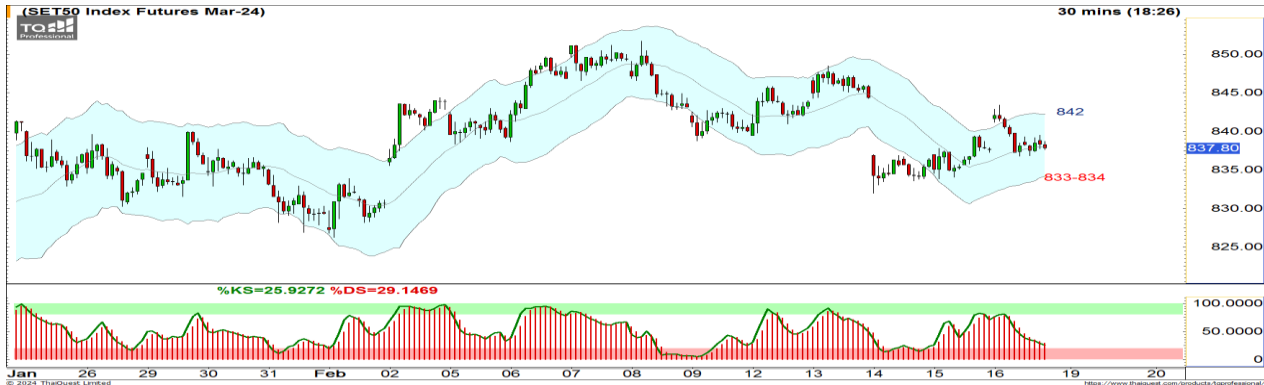
# WORLD OF TECHNICAL

## กลยุทธ์ลงทุนทางเทคนิค



### SET50 INDEX FUTURES

#### S50H24: LONG



แนวรับ: 833, 830 จุด

แนวต้าน: 840, 844 จุด

#### ประเด็นวิเคราะห์:

- 16 ก.พ. 67 Fund Flow Long สุทธิต่อเนื่องเป็นที่สอง 2,717 สัญญา โดยเร่งปิดสถานะ: Short ก่อนหน้าต่อเนื่อง 15-16 ก.พ. Long สุทธิสะสม 22,393 สัญญา วันนี้คาดแกว่งออกข้างขึ้นเหนือแนวรับ 833-834 จุด แนวต้านติด 840/844 จุด ขณะที่ยอดหลักทะลุแนวต้าน 840 จุดจะเปิด Upside ตามรอยทยอยปรับขึ้นแบบ Inverse Flag และรอบนี้น่าจะผันแนวต้าน 850-855 จุด
- ศุกร์ที่ผ่านมา Basis -8.17 จุด จาก 15 ก.พ. ที่ผ่านมา -7.58 จุด ทำให้งยังมีแรงเหวี่ยงรายวัน แต่ภาพหลัก Downside จำกัด 830+/- 5 จุด โดยมีโอกาสที่จะเกิดระยะสั้นกลับตัว จุดเสี่ยงที่จะเคลื่อนไหวในกรอบขาลง Continuous Pattern คือ หลุด 825 จุด

#### คำแนะนำ:

- ถือ Long ทุน 833-834 จุด เข้าศุกร์ที่ผ่านมาติดตะ: 840-843 จุดน่าจะได้ทำกำไรไปแล้ว ส่วนที่ถือต่อเพื่อลุ้นแนวต้านถัดมา 846-855 จุด **ใ้หวังแนว Lock กำไรที่ 836 จุด**

### SINGLE STOCK FUTURES

#### CPALLH24: LONG



แนวรับ: 49.00 บาท

แนวต้าน: 52.00 บาท

#### ประเด็นวิเคราะห์:

- CPALL มีโอกาสผ่านจุดต่ำสุดจากลักษณะ: Double Bottoms มีโอกาสติดไปที่เป้าหมายเส้นค่าเฉลี่ย 200 วันที่ 56.75 บาท
- RSI มากกว่า 50 บ่งชี้การเข้าสู่เขต Bullish Zone

#### คำแนะนำ:

- ถือสถานะ: Long CPALLH24 ทุนเฉลี่ย 53.25 บาท เป้าทำกำไร 56.75 บาท ตั้ง Lock กำไรหากแตะ: 54.25 บาท

# WORLD OF TECHNICAL

## กลยุทธ์ลงทุนทางเทคนิค



### GOLD ONLINE FUTURES

#### GOH24: LONG



แนวรับ: \$2008, \$1995

แนวต้าน: \$2030-\$2050

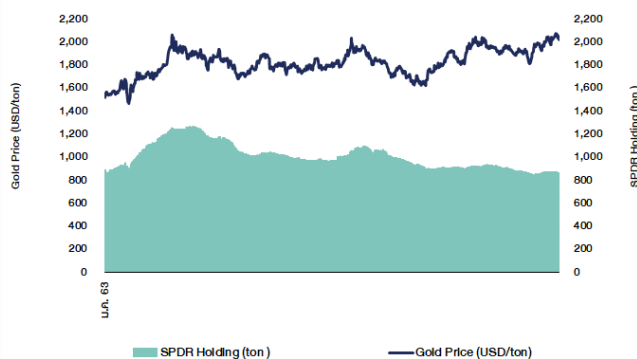
#### ประเด็นวิเคราะห์:

- 16 ก.พ. ที่ผ่านมา กองทุน SPDR ซื้อทองคำกลับเข้าพอร์ต 0.58 ตัน เป็นการซื้อวันแรกตั้งแต่ 2 ม.ค. ยอดรวมการถือครองทองคำทั้งหมดแตะ 837.89 ตัน
- ดัชนีเศรษฐกิจผ่านมาตรานี้ราคาผู้ผลิตพื้นฐาน (Core PPI) เดือน ม.ค. ออกมา +0.5%MoM ดีกว่า ธ.ค. ที่ -0.1% และสูงกว่าที่ Consensus คาดที่ +0.1% ทำให้ตลาดกับมากังวลว่า FED จะคงดอกเบี้ยระดับสูงยาวนานมากกว่าเดิม ก่อนหน้านี้คาดว่าจะเริ่มปรับลดในรอบการประชุม 12 มิ.ย. กดดัชนีดัชนีค่าเงินดอลลาร์อ่อนค่าและอัตราผลตอบแทนพันธบัตรสหรัฐฯ อายุ 10 ปีปรับลงต่อเนื่อง หนุนแรงซื้อทองคำระยะสั้นในตลาดทองคำ
- ภาพรายวันราคาทองคำตลาด COMEX อยู่ในรอบ Technical Rebound มีเป้าหมายถัดมา \$2030-\$2050 แต่ภาพรายเดือนที่เคลื่อนไหวในรอบ Rising Wedge ยังเสี่ยงที่จะไหลต่ำกว่า \$1970 ลงสู่ฐานถัดมา \$1930-\$1950

#### คำแนะนำ:

- พอร์ตถือ Long ต้นทุน บริเวณ \$2010 รอทำกำไรช่วง \$2030-\$2040 **Cut Loss หากหลุด \$2000**

### SPDR Gold Shares



ที่มา: สายงานวิจัย บล. เอเชีย พลัส

# WORLD OF TECHNICAL

## กลยุทธ์ลงทุนทางเทคนิค



### สถานะนักลงทุน

	SET50 Futures Long(Short) Position : Contract			Accumulated Long(Short)		
	Long	Short	Net	2 Days	1 Weeks	1 Months
Institution	25,110	24,889	221	-4,774	1,635	2,113
Foreign	62,488	59,771	2,717	22,393	19,000	35,857
Retail	73,895	76,833	-2,938	-17,619	-20,635	-37,970

	Single Stock Futures Long(Short) Position : Contract			Accumulated Long(Short)		
	Long	Short	Net	2 Days	1 Weeks	1 Months
Institution	45,116	28,372	16,744	26,711	60,543	-81,134
Foreign	6,562	9,352	-2,790	-3,780	-251	2,527
Retail	36,969	50,923	-13,954	-22,931	-60,292	78,607

ที่มา: สายงานวิจัย บล. เอเชีย พลัส ( MTD 16 ม.ค - 15 ก.พ. 67)

### ภาพรวมการซื้อขาย SET50 Index

UNDERLYING	Close	Chg	%Chg	Trading	Conclusion
SET50	845.18	0.79	0.1%	16 Feb 24	

Symbol	Settle	Chg	%Chg	Vol.	OI	OI Chg
S50F24	840.25	0.00	0.0%	67	245	0
S50G24	842.70	-0.40	0.0%	58	235	-9
S50H24	837.60	0.20	0.0%	144,346	585,924	-5,655
S50M24	834.00	0.50	0.1%	12,770	60,822	-1,448
S50U24	831.70	0.30	0.0%	2,679	18,869	-316
S50Z24	831.60	0.40	0.0%	1,603	12,120	22

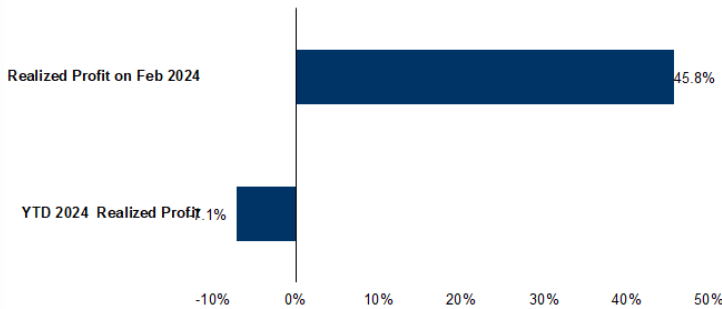
ที่มา: สายงานวิจัย บล. เอเชีย พลัส

### Top 20 Most Active Volume

	Future	Settle Price	Basis	Vol	OI	OI Change	Leverage	Resistance	Support
1	BANPUH24	5.93	3.32	2,759	30,186	3,501	6.44	6.04	5.82
2	TTBH24	1.83	15.5	2,431	46,018	5,876	19.63	1.85	1.82
3	AAVH24	2.29	8.9	1,818	25,549	1,757	7.02	2.41	2.25
4	CPALLH24	54.8	34.75	1,583	7,189	96	9.21	56.14	54.88
5	TRUEH24	6.37	17.9	1,579	21,647	-	9	7.99	6.76
6	JMTH24	23.91	4.86	1,446	8,468	286	9.28	24.85	22.91
7	KTBH24	15.64	8.15	1,398	11,441	427	15.80	15.80	15.76
8	BLANDH24	0.72	1.84	1,200	54,918	595	0.74	0.74	0.71
9	BEAUTYH24	0.74	5.7	1,090	6,791	-	2,068	7.88	0.81
10	HMPROH24	11.12	7.45	1,004	7,626	298	13.64	11.22	10.92
11	JASH24X	2.15	3.58	1,000	38,512	176	6.61	2.15	2.10
12	GLOBALH24	16.4	17.1	908	2,240	506	6.92	16.49	16.32
13	BGRIMH24	28.55	8.4	906	3,243	99	14.76	29.63	29.09
14	SCBH24	101.8	5.9	814	1,437	19	16.03	104.50	102.24
15	AMATAH24	22.7	210	801	1,775	99	13.97	23.15	22.70
16	STECH24	9.66	16.5	800	6,618	-	510	3.97	9.61
17	KBANKH24	120	15.9	690	4,465	265	16.71	120.60	119.60
18	CBGH24	73.05	247	663	4,262	153	18.21	73.50	70.22
19	GULFH24	42.86	43.5	651	8,840	-	25	11.98	43.20
20	AWCH24	4.05	63.5	645	9,024	-	475	11.10	4.04

ที่มา: สายงานวิจัย บล. เอเชีย พลัส

### Tracking Performance



หมายเหตุ การคำนวณผลตอบแทนจะใช้ราคาเปิดในวันแนะนำเป็นต้นทุน เทียบกับราคาปิดล่าสุด เป็นผลตอบแทนสะสมจนกว่าจะถึงวันที่ฝ่ายวิจัยแนะนำให้ปิดสถานะทำกำไร/ตัดขาดทุน

ที่มา: สายงานวิจัย บล. เอเชีย พลัส

### RESEARCH DIVISION

บริษัทหลักทรัพย์ เอเชีย พลัส

เกิดศักดิ์ ทวีธีระธรรม, CISA

นักวิเคราะห์ปัจจัยพื้นฐานด้านตลาดทุน และทางเทคนิค

เลขทะเบียนนักวิเคราะห์: 004132

ประสิทธิ์ รัตนกิจภมม, CISA, CFA

นักวิเคราะห์ปัจจัยพื้นฐานด้านตลาดทุน และด้านเทคนิค

เลขทะเบียนนักวิเคราะห์: 025917

นวลพรรณ น้อยริชชุกร

นักวิเคราะห์ปัจจัยพื้นฐานด้านตลาดทุน และด้านเทคนิค

เลขทะเบียนนักวิเคราะห์: 019994

ปวีศา เลิศกิจคุณานนท์

นักวิเคราะห์ปัจจัยพื้นฐานด้านตลาดทุน และด้านเทคนิค

เลขทะเบียนนักวิเคราะห์: 009579

ธนัฐธ เกิคนต

นักวิเคราะห์ปัจจัยพื้นฐานด้านตลาดทุน และด้านเทคนิค

เลขทะเบียนนักวิเคราะห์: 048495