

WORLD OF TECHNICAL

กลยุทธ์ลงทุนทางเทคนิค



🕒 20 กุมภาพันธ์ 2567

SET INDEX



แนวรับ: 1380, 1377 จุด

แนวต้าน: 1393, 1395 จุด

ประเด็นวิเคราะห์:

- 19 ก.พ. 67 Fund Flow ซื้อสุทธิต่อเนื่องเป็นวันที่สอง 1,223 ลบ. ขณะที่ YTD ขายสุทธิสะสม 29,844 ลบ. คาดหวังการไหลกลับของ Flow ต่อเนื่อง หลังปี 2566 ขายสุทธิ 1.92 แสนลบ.
- ดัชนีจะก่อรูปแนว Falling Wedge ณ 1388 จุด แม้วันนี้จะแกว่งออกข้างในช่วง 1380-1395 จุดต่อเนื่อง แต่ระยะถัดมาจะข้ามแนวต้าน จิตวิทยา 1400 จุด ซึ่งเป็นแนวเดียวกับเส้นค่าเฉลี่ย 89 วัน โดยรายสัปดาห์วาง Target 1410-1420 จุด กรณีจะปิดภาคคือ ไหลเร็วหลุด 1365 จุด ตามความเสี่ยงของค่าเงินบาทที่จ่อแนวอ่อนค่า หากผัน 36.20-36.40 บาท เสี่ยงต่อการถูก Take Profit

สรุป:

- กรณีซื้อที่ทุนใกล้ 1350 จุด และยังคงอยู่ แนะนำขายทำกำไรเหนือ 1400 จุดอีกรอบ
- ส่วนที่รอซื้อ คาดฐาน 1370 +/- 5 จุด เป็นแนวซื้อดีกตีดอีกะลอก

Top 5 Most Active Value (BLOCK TRADE)

Stock	Support	Resistance	Recommend
1 PTT	35.00	36.50	สัญญาณเปิด Upside Breakout Symmetrical Triangle ที่ 35.50 บาท
2 PTTEP	146.00	155.00	กรอบ Sideways Up คาดระยะการเคลื่อนไหวที่ 146.00-155.00 บาท
3 DELTA	75.50	83.50	สัญญาณ Bearish Engulfing เสี่ยงปรับฐาน Downside ที่ 75.50 บาท
4 KBANK	118.00	124.00	แกว่ง Sideways รอเลือกทาง คาดกรอบ 118.00-124.00 บาท
5 STA	17.50	19.40	Breakout Ascending Triangle พร้อมวอลุ่ม ส่งสัญญาณเปิด Upside

ที่มา: สายงานวิจัย บล. เอเชีย พลัส

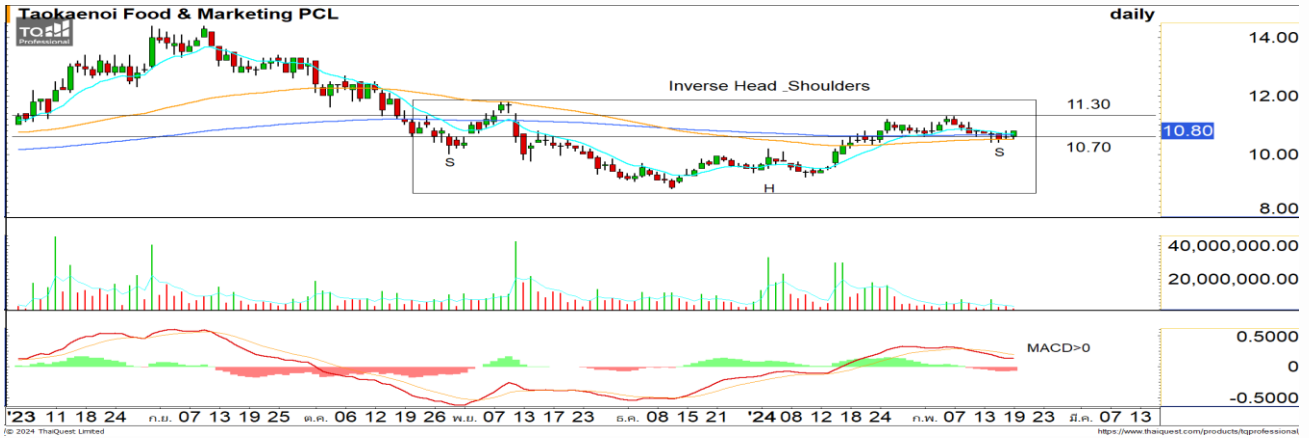
WORLD OF TECHNICAL

กลยุทธ์ลงทุนทางเทคนิค



TKN

Technical Signal: ซื้อ



แนวรับ: 10.70 บาท

แนวต้าน: 11.30 บาท

ประเด็นวิเคราะห์:

- TKN รอบหลัก รูปแบบลักษณะ: Inverse Head & Shoulders โดยช่วงสั้นดิ่งกลับเหนือเส้น EMA 75 วัน ที่ 10.70 บาท (ไหล่ขวา) บ่งชี้เริ่มทำรอบ Higher Low แนวซื้อสะสม คาดหวังรอบสั้นๆ ทดสอบ Neck Line บริเวณ 11.30 บาท
- MACD แกว่งขึ้นเหนือแกนศูนย์ สะท้อนโมเมนตัมเชิงบวก

คำแนะนำ:

- TKN รับบริเวณ 10.70 บาท เป้าทำกำไร 11.30 บาท Cut Loss เมื่อแตะที่ 10.40 บาท

MEGA

Technical Signal: ซื้อ



แนวรับ: 40.50 บาท

แนวต้าน: 43.50 บาท

ประเด็นวิเคราะห์:

- MEGA รอบหลักแกว่งลักษณะ: Sideways Up ล่าสุด รอบย่อฟื้นตัวกลับจากบริเวณกรอล่างปิดเป็นแท่งเทียน Inverse Hammer บ่งชี้ Downside ที่จำกัด มีโอกาสขึ้นรอบกลับตัว ประเมิน Upside ที่ 43.50 บาท
- Slow Stochastic %K ตัด %D ขึ้น จากเขต Oversold

คำแนะนำ:

- MEGA รับบริเวณ 40.50 บาท เป้าทำกำไร 43.50 บาท Cut Loss เมื่อแตะที่ 39.25 บาท

WORLD OF TECHNICAL

กลยุทธ์ลงทุนทางเทคนิค



ASPS Technical Portfolio

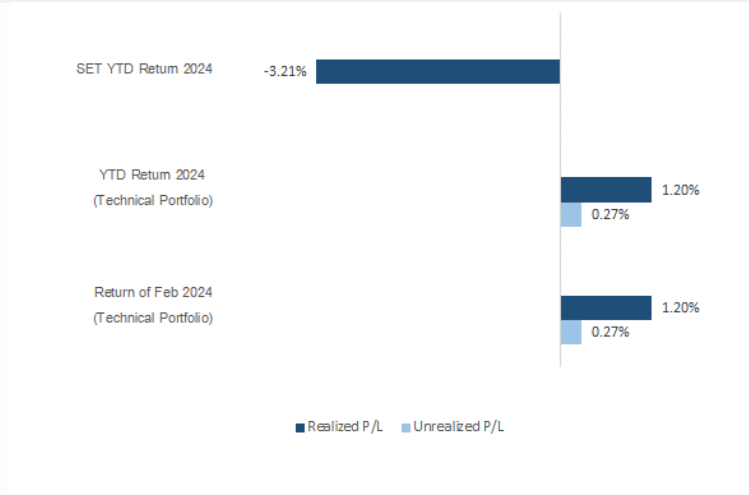
Date	Stock	Target Price	Cut Loss/	Price		Return %	Weight	Action
				Start	Close			
TECHNICAL BUY SIGNAL								
20-Feb-24	TKN	11.30	10.40	N.A.	10.80	N.A.	7.50%	รับบริเวณ 10.70 บาท
20-Feb-24	MEGA	43.50	39.25	N.A.	40.50	N.A.	7.50%	รับบริเวณ 40.50 บาท
19-Feb-24	BAM	8.60	8.05	8.10	8.10	0.00%	7.50%	เปิดสถานะได้ที่ 8.10 บาท
19-Feb-24	COM7	23.00	21.60	21.80	21.90	0.46%	7.50%	เปิดสถานะได้ที่ 21.80 บาท
19-Feb-24	MAJOR	14.70	13.30	N.A.	14.10	N.A.	7.50%	รับบริเวณ 13.80 บาท
19-Feb-24	CPN	66.00	61.25	N.A.	64.75	N.A.	7.50%	รับบริเวณ 63.25 บาท
16-Feb-24	SPRC	9.00	8.25	8.50	8.70	2.35%	7.50%	เปิดสถานะได้ที่ 8.50 บาท
16-Feb-24	ROJNA	6.35	5.80	6.00	6.05	0.83%	7.50%	เปิดสถานะได้ที่ 6.00 บาท
15-Feb-24	SJWD	16.50	14.80	N.A.	15.80	N.A.	7.50%	ปิดสถานะ*
15-Feb-24	AAI	4.48	4.06	4.18	4.08	-2.39%	7.50%	ปิดสถานะ*
15-Feb-24	SUN	5.80	5.15	5.35	5.60	4.67%	7.50%	ปิดสถานะ*
15-Feb-24	PTTGC	38.75	35.50	N.A.	37.50	N.A.	7.50%	ปิดสถานะ*
TECHNICAL SELL SIGNAL								
-	-	-	-	-	-	-	-	-

*หมายเหตุ: หากราคาไม่ถึงเป้าหมายที่กำหนดภายใน 3 วัน แนะนำปิดสถานะเพื่อลดความเสี่ยง

**ปรับกลยุทธ์: เปลี่ยนจุดเข้าซื้อหรือจุดขาย

ที่มา: สายงานวิจัย บล. เอเชีย พลัส

Accumulated Return of Technical Portfolio



ที่มา: สายงานวิจัย บล. เอเชีย พลัส

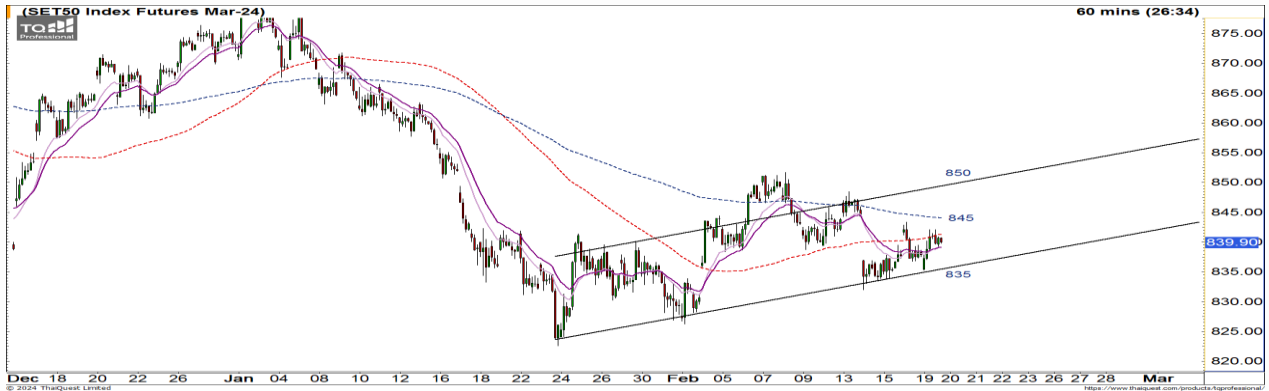
WORLD OF TECHNICAL

กลยุทธ์ลงทุนทางเทคนิค



SET50 INDEX FUTURES

S50H24: LONG



แนวรับ: 833, 830 จุด

แนวต้าน: 845, 850 จุด

ประเด็นวิเคราะห์:

- 19 ก.พ. 67 Fund Flow Long สุทธิต่อเนื่องเป็นที่สาม 14,341 สัญญา โดยเร่งปิดสถานะ Short ก่อนหน้า ภาพวันนี้เปิดบวก แนวต้านยังจำกัด 845 จุด ศีลสุดไม่พ้น 850 จุด จากแรงส่งของค่า Basis ที่เมื่อวานลดช่วง Discount เหลือ -6.44 จุด จาก 16 ก.พ. และ -8.17 จุด ขณะที่ยานวันนี้จะขึ้นเหนือแนวรับ 833-834 จุดได้อย่างมีพลัง โดยรอบหลักเปิด Upside ตามกรอบพื้นที่แบบ Inverse Flag และรอบนี้น่าจะพ้นแนวต้าน 850-855 จุด
- ประเมิน Upside เปิดรอทะลุ 855 จุด และ Downside จำกัด 830+/- 5 จุด โดยมีโอกาสที่จะเกิดระยะสั้นกลับตัวมากกว่า จุดเสี่ยงที่จะเคลื่อนไหวในกรอบช่วง Continuous Pattern คือ หลุด 825 จุด

คำแนะนำ:

- ถือหรือ Long ตันทุน 833-834 จุดในส่วนที่เหลือ ลุ้นทำกำไรที่แนวต้านถัดมา 845-855 จุด **โดยวางแนว Lock กำไรที่ 836 จุด**

SINGLE STOCK FUTURES

CPALLH24: LONG



แนวรับ: 49.00 บาท

แนวต้าน: 52.00 บาท

ประเด็นวิเคราะห์:

- CPALL มีโอกาสผ่านจุดต่ำสุดจากลักษณะ Double Bottoms มีโอกาสติดไปที่เป้าหมายเส้นค่าเฉลี่ย 200 วันที่ 56.75 บาท
- RSI มากกว่า 50 บ่งชี้การเข้าสู่เขต Bullish Zone

คำแนะนำ:

- ถือสถานะ Long CPALLH24 ทุนเฉลี่ย 53.25 บาท เป้าทำกำไร 56.75 บาท **ตั้ง Lock กำไรหากแตะ 54.25 บาท**

WORLD OF TECHNICAL

กลยุทธ์ลงทุนทางเทคนิค



GOLD ONLINE FUTURES

GOH24: LONG



แนวรับ: \$2008, \$1995

แนวต้าน: \$2030-\$2050

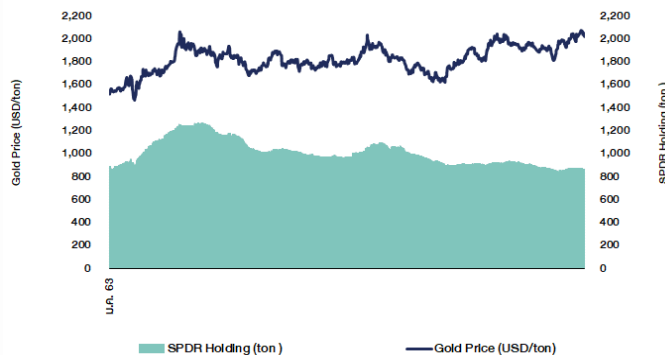
ประเด็นวิเคราะห์:

- ตลาดกังวลว่า FED จะคงดอกเบี้ยระดับสูงยาวนานมากกว่าเดิม โดย FED Watch Tool ประเมินรอบประชุม 12 มิ.ย. มีโอกาสลดดอกเบี้ย 25 bps. เหลือแค่ 51.8% หนุนอัตราผลตอบแทนพันธบัตรสหรัฐฯ อายุ 10 ปี แตะระดับสูงสุดของวันที่ 19 ก.พ. ที่ 4.32% แต่ดัชนีค่าเงินดอลลาร์แข็งค่าเพียงเล็กน้อย ส่งให้ทองคำยังมีแรงซื้อถึงทำไรระยะสั้นในฐานะเครื่องมือป้องกันความเสี่ยงเงินเฟ้อ หลัง Core PPI เดือน ม.ค. ยัง +0.5%MoM ดีกว่า ธ.ค. ที่ -0.1% และสูงกว่าที่ Consensus คาดที่ +0.1%
- ราคาทองคำตลาด COMEX ภาพไม่เปลี่ยนคือ ทิศทางรายวันอยู่ในรอบ Technical Rebound “Double Bottoms” มีเป้าหมาย \$2030-\$2050 แต่ภาพรายเดือนที่เคลื่อนไหวในรอบ Rising Wedge ยังเสี่ยงที่จะไหลต่ำกว่า \$1970 ลงสู่ฐานถัดมา \$1930-\$1950

คำแนะนำ:

- ถือ Long ทุนบริเวณ \$2010 ช่วง Night Session แต่แนวแรกที่ให้รอทำกำไร \$2030 คาดได้ปิดทำกำไรไปแล้ว
- ส่วนที่เหลือรอทำกำไร \$2040-\$2060 **Cut Loss หากหลุด \$2005**

SPDR Gold Shares



WORLD OF TECHNICAL

กลยุทธ์ลงทุนทางเทคนิค

ที่มา: สายงานวิจัย บล. เอเชีย พลัส



สถานะนักลงทุน

	SET50 Futures Long(Short) Position : Contract			Accumulated Long(Short)		
	Long	Short	Net	2 Days	1 Weeks	1 Months
Institution	25,110	24,889	221	-4,774	1,635	2,113
Foreign	62,488	59,771	2,717	22,393	19,000	35,857
Retail	73,895	76,833	-2,938	-17,619	-20,635	-37,970

	Single Stock Futures Long(Short) Position : Contract			Accumulated Long(Short)		
	Long	Short	Net	2 Days	1 Weeks	1 Months
Institution	45,116	28,372	16,744	26,711	60,543	-81,134
Foreign	6,562	9,352	-2,790	-3,780	-251	2,527
Retail	36,969	50,923	-13,954	-22,931	-60,292	78,607

ที่มา: สายงานวิจัย บล. เอเชีย พลัส (MTD 22 ม.ค – 19 ก.พ. 67)

ภาพรวมการซื้อขาย SET50 Index

UNDERLYING	Close	Chg	%Chg	ผลการซื้อขาย
SET50	846.24	0.27	0.03%	19/2/24

Symbol	Settle	Chg	%Chg	Vol.	OI	OI Chg
S50F24	840.25	0.0	0.0%	67	245	0
S50G24	844.00	1.7	0.2%	49	239	-9
S50H24	839.80	2.0	0.2%	124,143	577,448	-5,655
S50M24	836.20	1.7	0.2%	9,318	60,279	-1,448
S50U24	833.90	1.9	0.2%	2,834	19,479	-316
S50Z24	834.00	2.0	0.2%	1,455	12,014	22

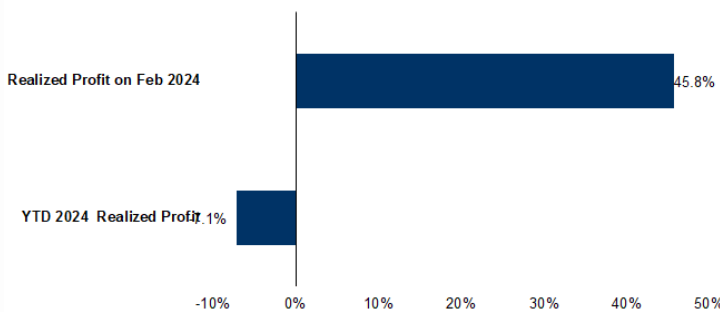
ที่มา: สายงานวิจัย บล. เอเชีย พลัส

Top 20 Most Active Volume

	Future	Settle Price	Basis	Vol	OI	OI Change	Leverage
1	TTBH24	1.86	3.38	6,727	35,273	-	4,869
2	BLANDH24	0.73	15.8	3,096	54,877	554	19.63
3	TRUEH24	6.59	8.75	2,129	23,721	2,065	7.02
4	BEHM24	7.55	35.75	1,670	20,205	-	1,023
5	BEAUTYH24	0.74	17.8	1,542	8,354	-	505
6	EAH24	37.81	4.86	1,170	20,358	1,091	9.28
7	STAH24	18.41	8.1	968	1,395	-	329
8	KTBH24	15.9	1.88	938	10,520	-	494
9	BDMSH24	27.6	5.6	902	4,949	-	1,026
10	AWCH24	3.91	7.45	676	9,502	-	3
11	GULFH24	43.12	3.62	559	8,789	-	76
12	IRPCH24	1.97	16.9	535	18,801	-	573
13	SIRIH24	1.74	8.4	531	8,097	-	46
14	STGTH24	7.72	5.95	523	1,819	-	172
15	SPRCH24	8.47	209	522	1,573	-	13
16	IVLH24	23.8	18.4	513	8,701	-	119
17	AMATAH24	23.09	15.4	512	1,581	-	95
18	SAMARTH24	5.92	243	508	3,754	-	-
19	BAMH24	8.19	44.75	504	8,995	292	11.98
20	AAVH24	2.31	63.25	500	23,784	-	8

ที่มา: สายงานวิจัย บล. เอเชีย พลัส

Tracking Performance



หมายเหตุ การคำนวณผลตอบแทนจะใช้ราคาเปิดในวันแนะนำเป็นต้นทุน เทียบกับราคาปิดล่าสุด เป็นผลตอบแทนสะสมจนกว่าจะถึงวันที่ฝ่ายวิจัยแนะนำให้ปิดสถานะทำกำไร/ตัดขาดทุน

RESEARCH DIVISION

บริษัทหลักทรัพย์ เอเชีย พลัส

เก็ดคิตต์ ทวีธีระธรรม, CISA

นักวิเคราะห์ปัจจัยพื้นฐานด้านตลาดทุน และทางเทคนิค
เลขทะเบียนนักวิเคราะห์: 004132

ประสิทธิ์ รัตนกิจกมล, CISA, CFA

นักวิเคราะห์ปัจจัยพื้นฐานด้านตลาดทุน และด้านเทคนิค
เลขทะเบียนนักวิเคราะห์: 025917

นวลพรรณ น้อยรัชชกร

นักวิเคราะห์ปัจจัยพื้นฐานด้านตลาดทุน และด้านเทคนิค
เลขทะเบียนนักวิเคราะห์: 019994

ปวงศา เลิศกิจคุณานนท์

นักวิเคราะห์ปัจจัยพื้นฐานด้านตลาดทุน และด้านเทคนิค
เลขทะเบียนนักวิเคราะห์: 009579

ธนัฐสร เกิดเนตร

นักวิเคราะห์ปัจจัยพื้นฐานด้านตลาดทุน และด้านเทคนิค
เลขทะเบียนนักวิเคราะห์: 048495

ANTI-CORRUPTION PROGRESS INDICATOR

คำอธิบายผลการประเมินแต่ละระดับ

ระดับที่ 1 มีนโยบาย (COMMITTED)

มีคำมั่นหรือทัศนคติในการดำเนินการดำเนินธุรกิจที่จะไม่มีส่วนเกี่ยวข้องกับการทุจริตและการดูแลให้บริษัทปฏิบัติตามให้เป็นไปตามกฎหมายที่เกี่ยวข้อง

ระดับที่ 2 ประกาศเจตนารมณ์ (DECLARED)

มีการประกาศเจตนารมณ์เข้าเป็นแนวร่วมปฏิบัติของภาคเอกชนไทยในการต่อต้านการทุจริต (CAC) หรือโครงการต่อต้านการทุจริตที่กำหนดให้องค์กรต้องมีกระบวนการในทำนองเดียวกัน

ระดับที่ 3 มีมาตรการป้องกัน (ESTABLISHED)

มีมาตรการป้องกัน การประเมินความเสี่ยง การสื่อสารและฝึกอบรมแก่พนักงาน รวมทั้งการดูแลให้มีการดำเนินการและการทบทวนความเหมาะสมของมาตรการอย่างสม่ำเสมอ

ระดับที่ 4 ได้รับการรับรอง (CERTIFIED)

มีการสอบทานจากคณะกรรมการตรวจสอบหรือผู้สอบบัญชีที่สำนักงาน ก.ล.ต. ให้ความเห็นชอบ และได้รับการรับรองหรือผ่านการตรวจสอบเพื่อความเชื่อมั่นอย่างเป็นทางการจากหน่วยงานภายนอก (เช่น CAC)

ระดับที่ 5 ขยายผลผู้ที่เกี่ยวข้อง (EXTENDED)

มีการขยายผลการดำเนินนโยบายต่อต้านการทุจริตสู่ผู้ที่เกี่ยวข้องในห่วงโซ่อุปทาน และการเปิดเผยข้อมูลเกี่ยวกับกรณีทุจริตที่เกิดขึ้น

เปิดเผยบ้างแต่ไม่มีนโยบายที่ชัดเจน

ไม่เปิดเผยหรือไม่มีนโยบาย

CG SCORE: การจัดอันดับบรรษัทภิบาล

คำอธิบายผลการประเมินแต่ละระดับ

ระดับคะแนน 5 (90-100) : ดีเลิศ 

ระดับคะแนน 4 (80-89) : ดีมาก 

ระดับคะแนน 3 (70-79) : ดี 

NR. : ไม่ปรากฏชื่อในรายงาน CGR

"DISCLAIMER: การเปิดเผย (ก) ผลสำรวจในเรื่องการกำกับดูแลกิจการ (CORPORATE GOVERNANCE REPORT) ที่จัดทำโดยสมาคมส่งเสริมสถาบันกรรมการบริษัทไทย (IOD) และ (ข) ผลการประเมินดัชนีชี้วัดความคืบหน้าการป้องกันการมีส่วนเกี่ยวข้องกับการทุจริตคอร์รัปชัน (ANTI-CORRUPTION PROGRESS INDICATORS) ที่จัดทำโดยสถาบันที่เกี่ยวข้อง ซึ่งมีการเปิดเผยโดยสำนักงานคณะกรรมการกำกับหลักทรัพย์และตลาดหลักทรัพย์นี้ เป็นการสำรวจและประเมินโดยสมาคมหรือสถาบันที่เกี่ยวข้องจากข้อมูลที่ได้รับจากบริษัทจดทะเบียนตามต้นบริษัทจดทะเบียนได้ระบุใน (ก) แบบแสดงข้อมูลตามหลักเกณฑ์ CORPORATE GOVERNANCE REPORT OF THAI LISTED COMPANIES (CGR) ประจำปี และ (ข) แบบแสดงข้อมูลเพื่อการประเมิน ANTI-CORRUPTION ซึ่งได้อ้างอิงข้อมูลมาจากแบบแสดงรายการข้อมูลประจำปี (แบบ 56-1) รายงานประจำปี (แบบ 56-2) หรือในเอกสารและหรือรายงานอื่นที่เกี่ยวข้องของบริษัทจดทะเบียนนั้น แล้วแต่กรณี โดยเป็นการสำรวจและประเมินจากข้อมูลของบริษัทจดทะเบียนที่มีการเปิดเผยต่อสาธารณะ และเป็นข้อมูลที่ผู้ลงทุนทั่วไปสามารถเข้าถึงได้ และเป็นการดำเนินการตามนโยบายของสำนักงานคณะกรรมการกำกับหลักทรัพย์และตลาดหลักทรัพย์

ทั้งนี้ ผลการสำรวจหรือผลการประเมินดังกล่าวเป็นการนำเสนอในมุมมองของ IOD หรือสถาบันที่เกี่ยวข้องซึ่งเป็นบุคคลภายนอก โดยมิได้เป็นการประเมินการปฏิบัติตามของบรรษัทจดทะเบียนในตลาดหลักทรัพย์แห่งประเทศไทย และมีได้ข้อมูลภายในเพื่อการประเมินแต่อย่างใด

เนื่องจากผลสำรวจหรือผลการประเมินดังกล่าวเป็นเพียงผลสำรวจหรือผลการประเมิน ณ วันที่ปรากฏในผลสำรวจหรือผลการประเมินเท่านั้น ดังนั้น ผลสำรวจหรือผลการประเมินจึงอาจเปลี่ยนแปลงได้ภายหลังวันดังกล่าว หรือเมื่อข้อมูลที่เกี่ยวข้องมีการเปลี่ยนแปลง ทั้งนี้ บริษัทหลักทรัพย์ [มี] มิได้ยืนยัน ตรวจสอบ หรือรับรองความถูกต้องครบถ้วนของผลสำรวจหรือผลการประเมินดังกล่าวแต่อย่างใด"

CG SCORE: การจัดอันดับบริษัทมหาชน



AAV	ASP	BKI	COMAN	EE	GRAMMY	JTS	MAJOR	NVD	PRG	SABINA	SENX	STA	THIP	TSTE	WHA
ADVANC	ASW	BOL	COTTO	EGCO	GULF	K	MALEE	NYT	PRM	SAMART	SGF	STEC	THRE	TSSTH	WHAUP
AF	AUCT	BPP	CPALL	EPG	GUNKUL	KBANK	MBK	OR	PSH	SAMTEL	SHR	STGT	THREL	TTA	WICE
AH	AWC	BRR	CPAXT	ETC	HANA	KCE	MC	ORI	PSL	SAT	SICT	STI	TIPCO	TTB	WINNER
AIRA	AYUD	BTS	CPF	ETE	HARN	KEX	MCOT	OSP	PTG	SBNEXT	SIRI	SUN	TISCO	TTCL	XPG
AJ	BAFS	BTW	CPI	FN	HENG	KGI	METCO	OTO	PTT	SC	SIS	SUSCO	TK	TTW	ZEN
AKP	BAM	BWG	CPN	FNS	HMPRO	KKP	MFEC	PAP	PTTEP	SCB	SITHAI	SUTHA	TKN	TU	
AKR	BANPU	CENTEL	CRS	FPI	ICC	KSL	MINT	PCSGH	PTTGC	SCC	SJWD	SVI	TKS	TVDH	
ALLA	BAY	CFRESH	CSS	FPT	ICHI	KTB	MONO	PDG	PYLON	SCCC	SMPC	SYMC	TKT	TVO	
ALT	BBIK	CGH	DDD	FSMART	III	KTC	MOONG	PDJ	Q-CON	SCG	SNC	SYNTEC	TMILL	TWPC	
AMA	BBL	CHEWA	DELTA	FVC	ILINK	LALIN	MSC	PG	QH	SCGP	SONIC	TACC	TMT	UAC	
AMARIN	BCP	CHO	DEMCO	GC	ILM	LANNA	MST	PHOL	QTC	SCM	SORKON	TASCO	TNDT	UBIS	
AMATA	BCPG	CIMBT	DOHOME	GEL	IND	LHFG	MTC	PLANB	RABBIT	SCN	SPALI	TCAP	TNITY	UPOIC	
AMATAV	BDM5	CK	DRT	GFPT	INTUCH	LIT	MVP	PLANET	RATCH	SDC	SPI	TEAMG	TOA	UV	
ANAN	BEM	CKP	DUSIT	GGC	IP	LOXLEY	NCL	PLAT	RBF	SEAFKO	SPRC	TFMAMA	TOP	VCOM	
AOT	BEYOND	CM	EA	GLAND	IRC	LPN	NEP	PORT	RS	SEAOIL	SPVI	THANA	TPBI	VGI	
AP	BGC	CNT	EASTW	GLOBAL	IRPC	LRH	NER	PPS	S	SE-ED	SSC	THANI	TPM	VIH	
APURE	BGRIM	COLOR	ECF	GPI	ITEL	LST	NKI	PR9	S&J	SELIC	SSSC	THCOM	TRC	WACOAL	
ARIP	BIZ	COM7	ECL	GPSC	IVL	MACO	NOBLE	PREB	SAAM	SENA	SST	THG	TSC	WAVE	



2S	ARROW	BJCHI	CPL	ESTAR	IMH	KK	MICRO	OCC	PRIN	SABUY	SKR	STPI	TMC	TSE	WINMED
7UP	AS	BLA	CPW	FE	INET	KOOL	MILL	OGC	PRINC	SAK	SKY	SUC	TMD	TURTLE	WORK
ABM	ASAP	BR	CRANE	FLOYD	INGRS	KTIS	MITSIB	ONEE	PROEN	SALEE	SLP	SVOA	TMI	TVT	WP
ACE	ASEFA	BRI	CRD	FORTH	INSET	KUMWEL	MK	PACO	PROS	SAMCO	SMART	SVT	TNL	TWP	XO
ACG	ASIA	BROOK	CSC	FTE	INSURE	KUN	MODERN	PATO	PROUD	SANKO	SMD	SWC	TNP	UBE	YUASA
ADB	ASIAN	BSM	CSP	GBX	IRCP	KWC	MTI	PB	PSG	SAPPE	SMIT	SYNEX	TNR	UEC	ZIGA
ADD	ASIMAR	BYD	CV	GCAP	IT	KWM	NATION	PICO	PSTC	SAWAD	SMT	TAE	TOG	UKEM	
AEONTS	ASK	CBG	CWT	GENCO	ITD	L&E	NCAP	PIMO	PT	SCAP	SNNP	TAKUNI	TPA	UMI	
AGE	ASN	CEN	DCC	GJS	J	LDC	NGH	PIN	PTC	SCI	SNP	TCC	TPAC	UOBKH	
AHC	ATP30	CHARAN	DHOUSE	GTB	JAS	LEO	NDR	PJW	QLT	SCP	SO	TCMC	TPCS	UP	
AIE	B	CHAYO	DITTO	GYT	JCK	LH	NETBAY	PL	RCL	SE	SPA	TFG	TIPL	UPF	
AIT	BA	CHG	DMT	HEALTH	JCKH	LHK	NEX	PLE	RICHY	SECURE	SPC	TFI	TPIPP	UTP	
ALUCON	BC	CHOTI	DOD	HPT	JMT	M	NNCL	PM	RJH	SFLEX	SPCG	TFM	TPLAS	VIBHA	
AMANAH	BCH	CHOW	DPAIN	HTC	JR	MATCH	NOVA	PMTA	ROJNA	SFT	SR	TGH	TPS	VL	
AMR	BE8	CI	DV8	HUMAN	KBS	MBAX	NPK	PPP	RPC	SGP	SRICHA	TIDLOR	TOR	VPO	
APCO	BEC	CIG	EASON	HYDRO	KCAR	MEGA	NRF	PPPM	RT	SIAM	SSF	TIGER	TRITN	VRANDA	
APCS	BH	CITY	EFORL	ICN	KGEM	META	NTV	PRAPAT	RWI	SINGER	SSP	TIPH	TRT	WGE	
AQUA	BIG	CIVIL	ERW	IFS	KIAT	MFC	NUSA	PRECHA	S11	SKE	STANLY	TITLE	TRU	WIJK	
ARIN	BJC	CMC	ESSO	IIG	KISS	MGT	NWR	PRIME	SA	SKN	STC	TM	TRV	WIN	



A	AU	BTNC	CPT	EVER	GTV	JUBILE	M-CHAI	NEWS	PPM	RSP	STARK	TKC	TYCN	YGG	
A5	B52	CAZ	CSR	F&D	HL	KASET	MCS	NFC	PRAKIT	SIMAT	STECH	TNH	UMS	ZAA	
A1	BEAUTY	CCP	CTW	FMT	HTECH	KCM	MDX	NSL	PTECH	SISB	SUPER	TNFC	UNIO		
AKS	BGT	CGD	D	GIFT	IHL	KWI	MENA	NV	PTL	SK	TC	TOPP	UREKA		
ALL	BLAND	CMAN	DCON	GLOCON	INOX	KYE	MJD	PAF	RAM	SOLAR	TCJ	TPCH	VARO		
ALPHAX	BM	CMO	EKH	GLOXY	JAK	LEE	MORE	PEACE	ROCK	SPACK	TEAM	TPOLY	W		
AMC	BROCK	CMR	EMC	GREEN	JMART	LPH	MUD	PF	RP	SPG	THE	TRUBB	WFX		
APP	BSBM	CPANEL	EP	GSC	JSP	MATI	NC	PK	RPH	SQ	THMUI	TTI	WPH		

ANTI-CORRUPTION PROGRESS INDICATOR มี 2 กลุ่ม

ได้รับการรับรอง

2S	AWC	BSBM	CPN	FPI	ICC	KCC	MCOT	OGC	PR9	RATCH	SGC	SST	THREL	TSI	WHAUP
7UP	AYUD	BTS	CPW	FPT	ICHI	KCE	META	OR	PREB	RML	SGP	STA	TIDLOR	TSTE	WICE
AAI	B	BWG	CRS	FSMART	IFS	KGEM	MFC	ORI	PRG	RS	SINGER	STGT	TIPCO	TSSTH	WIJK
ADVANC	BAFS	CEN	CSC	FTE	III	KGI	MFEC	PAP	PRINC	RWI	SIRI	STOWER	TISCO	TTA	XO
AF	BAM	CENTEL	DCC	GBX	ILINK	KKP	MILL	PATO	PRM	S&J	SITHAI	SUSCO	TKS	TTB	YUASA
AH	BANPU	CFRESH	DELTA	GC	ILM	KSL	MINT	PB	PROS	SAAM	SKR	SVI	TKT	TTCL	ZEN
A1	BAY	CGH	DEMCO	GCAP	INET	KTB	MONO	PCSGH	PSH	SABINA	SMIT	SYMC	TMD	TU	ZIGA
AIE	BBL	CHEWA	DIMET	GEL	INOX	KTC	MOONG	PDG	PSL	SAK	SMK	SYNTEC	TMILL	TVDH	
AIRA	BCH	CHOTI	DRT	GFPT	INSURE	L&E	MSC	PDJ	PSTC	SAPPE	SMPC	TAE	TMT	TVO	
AJ	BCP	CHOW	DUSIT	GGC	INTUCH	LANNA	MST	PG	PT	SAT	SNC	TAKUNI	TNITY	TWPC	
AKP	BCPG	CIG	EA	GJS	IRPC	LHFG	MTC	PHOL	PTECH	SC	SNP	TASCO	TNL	UBE	
AMA	BE8	CIMBT	EASTW	GPI	ITEL	LHK	MTI	PIMO	PTG	SCC	SORKON	TCAP	TNP	UBIS	
AMANAH	BEC	CM	ECF	GPSC	IVL	LPN	NATION	PK	PTT	SCCC	SPACK	TCMC	TNR	UEC	
AMATA	BEYOND	CMC	EGCO	GSTEEL	JAS	LRH	NCAP	PL	PTTEP	SCG	SPALI	TFG	TOG	UKEM	
AMATAV	BGC	COM7	EP	GULF	JKN	M	NEP	PLANB	PTTGC	SCGP	SPC	TFI	TOP	UOBKH	
AP	BGRIM	COTTO	EPG	GUNKUL	JR	MAJOR	NKI	PLANET	PYLON	SCM	SPI	TFMAMA	TOPP	UV	
APCS	BKI	CPALL	ERW	HANA	JTS	MALEE	NOBLE	PLAT	Q-CON	SCN	SPRC	TGH	TPA	VCOM	
AS	BLA	CPAXT	ESTAR	HARN	KASET	MATCH	NOK	PM	QH	SEAOIL	SRICHA	THANI	TPCS	VGI	
ASIAN	BPP	CPF	ETC	HENG	KBANK	MBAX	NRF	PPP	QLT	SE-ED	SSF	THCOM	TRT	VIH	
ASK	BROOK	CPI	ETE	HMPRO	KBS	MBK	NWR	PPPM	QTC	SELIC	SSP	THIP	TRU	WACOAL	
ASP	BRR	CPL	FNS	HTC	KCAR	MC	OCC	PPS	RABBIT	SENA	SSSC	THRE	TSC	WHA	

ประกาศเจตนา

ACE	BRI	CBG	DMT	GLOBAL	J	LH	MODERN	POLY	PRTR	SANKO	SKE	SVT	TIPH	TRUE	WIN
ADB	BTG	CI	DOHOME	GREEN	JMART	MEGA	NER	POS	RBF	SENX	SM	TBN	TKN	VARO	WPH
ASW	BYD	CV	EKH	ICN	JMT	MENA	OSP	PRIME	RT	SFLEX	SUPER	TEGH	TPLAS	VIBHA	XPG
BBGI	CAZ	DEXON	EVER	ITC	LEO	MITSIB	OTO	PROEN	SA	SIS	SVOA	TGE	TQM	W	