

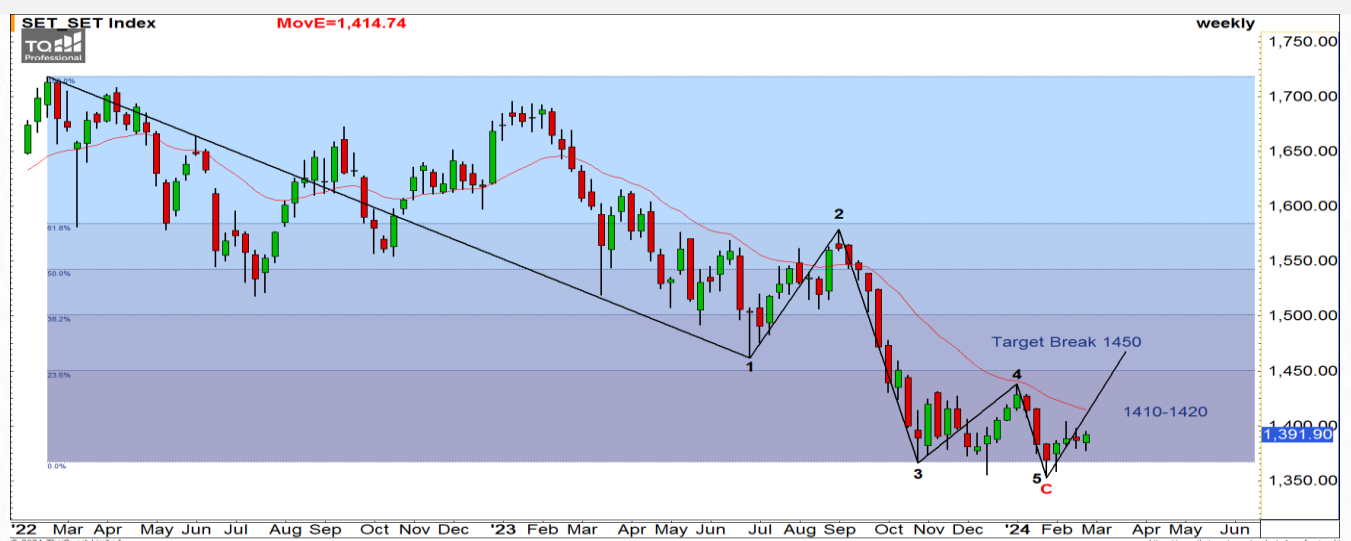
WORLD OF TECHNICAL

กลยุทธ์ลงทุนทางเทคนิค



🕒 22 กุมภาพันธ์ 2567

SET INDEX



แนวรับ: 1382, 1377 จุด

แนวต้าน: 1398, 1400 จุด

ประเด็นวิเคราะห์:

- 21 ก.พ. 67 Fund Flow กลับมาซื้อสุทธิ 6,312 ลบ. 16-21 ก.พ. ซื้อสุทธิสะสม 8,369 ลบ. และ YTD เหลือขายสุทธิสะสม 23,606 ลบ. ยังตามทิศทางของค่าเงินบาทต่อเนื่อง เพราะการแตะขอบบนช่วงเกือบ 2 สัปดาห์ที่ผ่านมายังไม่ฟื้นแนวอ่อนค่า 36.20-36.40 บาท ฉะนั้นคงโอกาสแข็งค่าต่ำกว่า 35.70 บาท เป้าหมาย 35.20-35.40 บาท
- ตามกรอบการ Breakout แนว Falling Wedge โดยมี Double Bottoms ช้อนอยู่ ภาพหลักจึงคง Target 1410-1420 จุด ส่วนทิศทางวันนี้ภาพราย 30 นาที Sideways ในกรอบ Triangle ช่วง 1382-1400 จุด ซึ่งระยะถัดไปให้โอกาสทะลุกรอบบนมากกว่า กรณีที่จะปิดคาคคือ เกิดการทำ Lower Low หลุด 1365 จุด เนื่องจากจะยืนยันระยะ Continuous Pattern และไหลสู่ฐานลึก 1360 จุดต่อไป

สรุป:

- ม.ค. กรณีซื้อที่ทุนใกล้ 1350 จุด และยึดถืออยู่ แนวรอนายทำกำไรเหนือ 1400 จุดอีกรอบ
- สัปดาห์นี้ส่วนที่ซื้อได้ที่ฐาน 1370 +/- 5 จุด แนวรอนายทำกำไรเหนือ 1400 จุดเช่นกัน

Top 5 Most Active Value (BLOCK TRADE)

| Stock | Support | Resistance | Recommend |
|----------|---------|------------|--|
| 1 SCB | 108.00 | 114.00 | Gap Up Neck Line Inverse Head & Shoulders ส่งสัญญาณขยับขึ้นต่อ |
| 2 ADVANC | 200.00 | 211.00 | หลุดโซนสำคัญ 211.00 บาท อยู่ในช่วงหาฐาน คาด Downside ที่ 200 บาท |
| 3 KBANK | 118.00 | 126.00 | Breakout กรอบบน Inverse Flag ส่งสัญญาณเปิด Upside |
| 4 CPALL | 56.00 | 58.25 | Breakout กรอบบน Symmetrical ส่งสัญญาณเปิด Upside |
| 5 PTTEP | 152.50 | 155.50 | Breakout กรอบบน Cup With Handle ส่งสัญญาณเปิด Upside |

ที่มา: สายงานวิจัย บล. เอเชีย พลัส

WORLD OF TECHNICAL

กลยุทธ์ลงทุนทางเทคนิค



BJC

Technical Signal: ซื้อ



แนวรับ: 25.25 บาท

แนวต้าน: 27.00 บาท

ประเด็นวิเคราะห์:

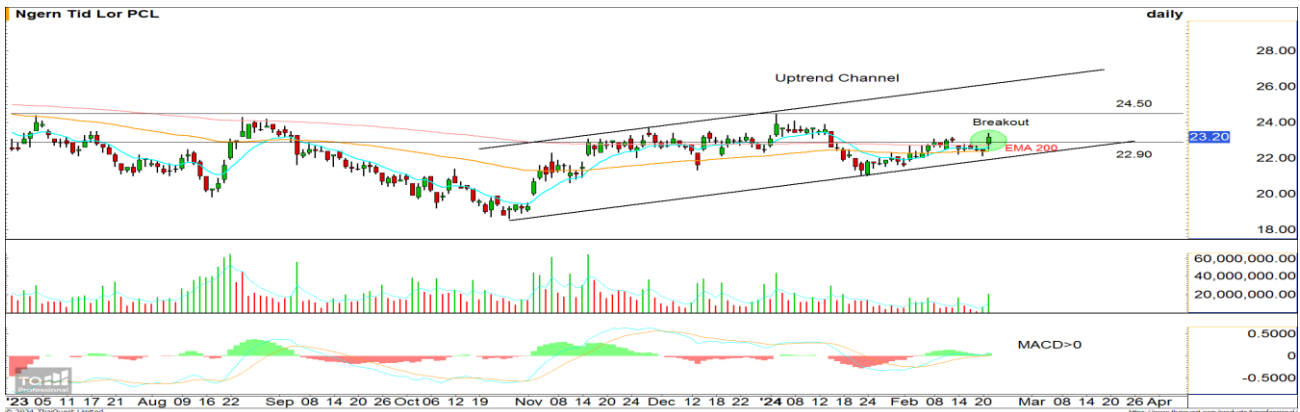
- BJC สัญญาณ Reversal ด้วยแท่งเทียน Bullish Breakout รอบบน Falling Wedge มีโอกาสเปิด Upside ไปที่ 27.00 บาท
- RSI มากกว่า 50 บ่งชี้การเข้าสู่เขต Bullish Zone

คำแนะนำ:

- BJC รับบริเวณ 25.25 บาท เป้าทำกำไร 27.00 บาท Cut Loss เมื่ออยู่ที่ 24.50 บาท

TIDLOR

Technical Signal: ซื้อ



แนวรับ: 22.90 บาท

แนวต้าน: 24.50 บาท

ประเด็นวิเคราะห์:

- TIDLOR แนวโน้มขาขึ้นตามกรอบ Uptrend Channel ยืนยันรอบด้วยจังหวะดิ่งกลับเหนือเส้น EMA 200 วัน ที่ 22.90 บาท ด้วยวอลุ่มเข้าสูงกว่าค่าเฉลี่ย 5 วัน มีโอกาสทดสอบ High เดิมที่ 24.50 บาท
- MACD เหนือแกนศูนย์ สะท้อนโมเมนตัมเชิงบวก

คำแนะนำ:

- TIDLOR รับบริเวณ 22.90 บาท เป้าทำกำไร 24.50 บาท Cut Loss เมื่ออยู่ที่ 22.20 บาท

WORLD OF TECHNICAL

กลยุทธ์ลงทุนทางเทคนิค



ASPS Technical Portfolio

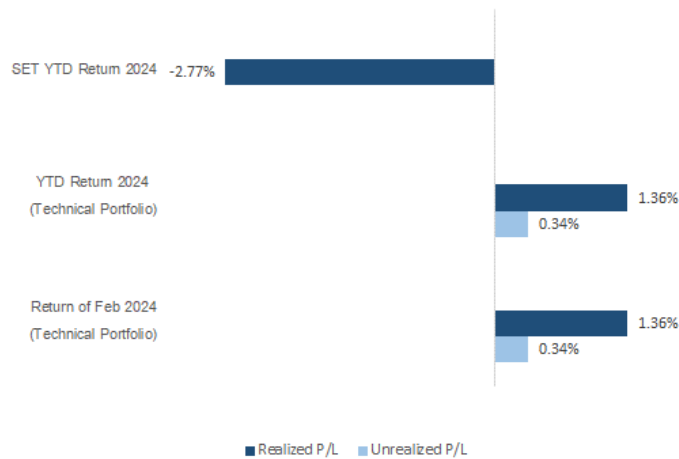
| Date | Stock | Target Price | Cut Loss/ | Price Start | Price Close | Return % | Weight | Action |
|------------------------------|--------|--------------|-----------|-------------|-------------|----------|--------|---------------------------|
| TECHNICAL BUY SIGNAL | | | | | | | | |
| 22-Feb-24 | BJC | 27.00 | 24.50 | N.A. | 25.25 | N.A. | 7.50% | รับบริเวณ 25.25 บาท |
| 22-Feb-24 | TIDLOR | 24.50 | 22.20 | N.A. | 23.20 | N.A. | 7.50% | รับบริเวณ 22.90 บาท |
| 21-Feb-24 | PTTGC | 39.75 | 35.75 | N.A. | 39.00 | N.A. | 7.50% | รับบริเวณ 37.25 บาท |
| 21-Feb-24 | CENDEL | 45.00 | 40.75 | N.A. | 42.75 | N.A. | 7.50% | รับบริเวณ 42.00 บาท |
| 21-Feb-24 | GFPT | 12.20 | 11.20 | 11.50 | 12.00 | 4.35% | 7.50% | เปิดสถานะได้ที่ 11.50 บาท |
| 21-Feb-24 | MINT | 32.25 | 29.50 | 30.50 | 30.75 | 0.82% | 7.50% | เปิดสถานะได้ที่ 30.50 บาท |
| 20-Feb-24 | SPALI | 20.70 | 19.10 | N.A. | 20.80 | N.A. | 7.50% | รับบริเวณ 19.70 บาท |
| 20-Feb-24 | CRC | 36.25 | 33.00 | 34.00 | 34.00 | 0.00% | 7.50% | เปิดสถานะได้ที่ 34.00 บาท |
| 20-Feb-24 | TKN | 11.30 | 10.40 | 10.70 | 10.40 | -2.80% | 7.50% | ปิดตัดขาดทุน |
| 20-Feb-24 | MEGA | 43.50 | 39.25 | 40.50 | 40.25 | -0.62% | 7.50% | เปิดสถานะได้ที่ 40.50 บาท |
| 19-Feb-24 | BAM | 8.60 | 8.05 | 8.10 | 8.05 | -0.62% | 7.50% | ปิดสถานะ* |
| 19-Feb-24 | COM7 | 23.00 | 21.60 | 21.80 | 21.90 | 0.46% | 7.50% | ปิดสถานะ* |
| 19-Feb-24 | MAJOR | 14.70 | 13.30 | 13.80 | 13.90 | 0.72% | 7.50% | ปิดสถานะ* |
| 19-Feb-24 | CPN | 66.00 | 61.25 | N.A. | 66.00 | N.A. | 7.50% | ปิดสถานะ* |
| TECHNICAL SELL SIGNAL | | | | | | | | |

*หมายเหตุ: หากราคาไม่ถึงเป้าหมายที่กำหนดภายใน 3 วัน แนะนำปิดสถานะเพื่อลดความเสี่ยง

**ปรับกลยุทธ์: เปลี่ยนจุดเข้าซื้อหรือจุดขาย

ที่มา: สายงานวิจัย บล. เอเชีย พลัส

Accumulated Return of Technical Portfolio



ที่มา: สายงานวิจัย บล. เอเชีย พลัส

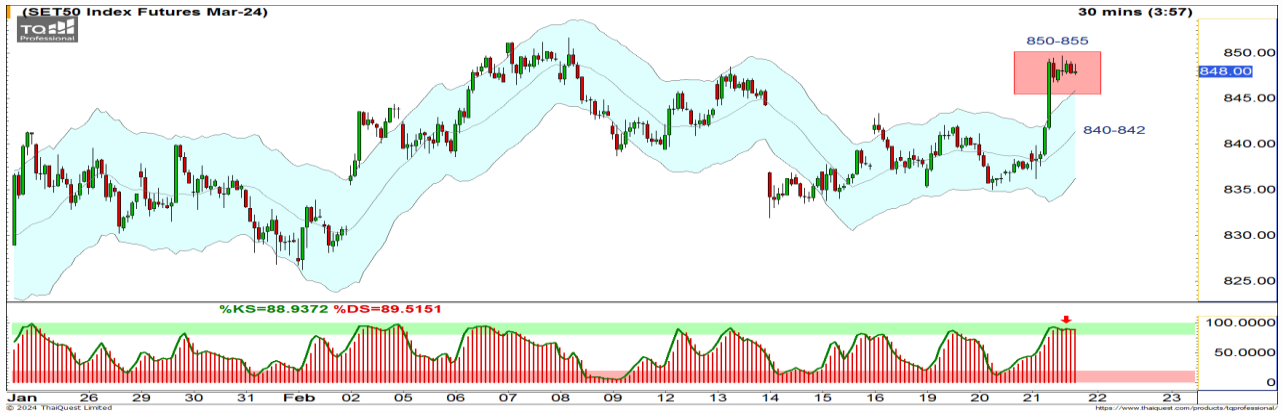
WORLD OF TECHNICAL

กลยุทธ์ลงทุนทางเทคนิค



SET50 INDEX FUTURES

S50H24: LONG



แนวรับ: 842, 840 จุด

แนวต้าน: 851, 855 จุด

ประเด็นวิเคราะห์:

- 21 ก.พ. 67 Fund Flow กลับมา Long สุทธิ 24,976 สัญญา 15-21 ก.พ. Long สุทธิสะสม 61,710 สัญญา Open Interest กลับมาเพิ่มขึ้น 61,630 สัญญา บางส่วนกลับมาเปิดสถานะ: Long
- ภาพรายวันแกว่งใน Bearish Pennant ช่วง 835-855 จุด ระยะกลับตัวจะชัดเจนมากขึ้นเมื่อฟื้นแนวต้าน 850 จุด มีเป้าหมายรอทดสอบ ณ เส้นค่าเฉลี่ย 75 วันช่วง 855-860 จุด พื้นที่ที่จะเกิดระยะผันผวน คือ หลุด 825 จุด เพราะจะเคลื่อนไหวในกรอบทาลแบบ Continuous Pattern

คำแนะนำ:

- พอร์ตว่างแนะนำให้เปิด Trading Long ที่แนวรับยกสูงขึ้น 840-842 จุด เพื่อรอทำกำไร 855-860 จุด Cut Loss หากหลุด 838 จุด

SINGLE STOCK FUTURES

GPSCH24: LONG



แนวรับ: 52.50 บาท

แนวต้าน: 55.00 บาท

ประเด็นวิเคราะห์:

- GPSC แนวโน้มขาขึ้นตามกรอบ Uptrend Channel ยืนยันรอบด้วยการยืนยันเส้น EMA 200 วัน ช่วง 52.00+/- บาท
- MACD เคลื่อนที่เหนือแกนศูนย์ สะท้อนโมเมนตัมเชิงบวก

คำแนะนำ:

- แนะนำ Long GPSCH24 บริเวณ 52.50 บาท เป้าทำกำไร 55.00 บาท Cut Loss 0.75 บาทจากทุน

WORLD OF TECHNICAL

กลยุทธ์ลงทุนทางเทคนิค



GOLD ONLINE FUTURES

GOH24: LONG



แนวรับ: \$2008, \$2000

แนวต้าน: \$2040-\$2050

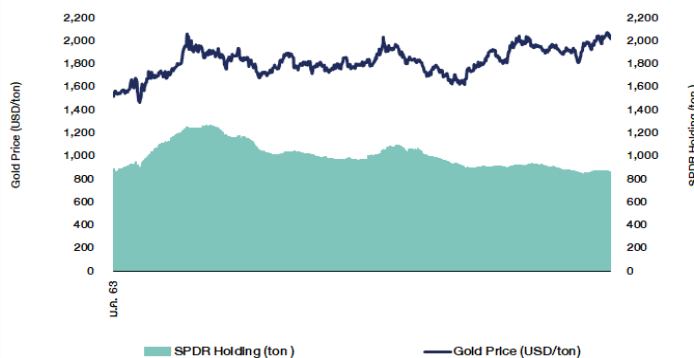
ประเด็นวิเคราะห์:

- รายงานของ FOMC ชี้ว่า FED มองความเสี่ยงของเงินเฟ้อที่ยังสูงกว่าเป้าหมาย 2% จึงไม่มีความจำเป็นที่จะต้องรีบปรับลดดอกเบี้ย กดดัชนีค่าเงินดอลลาร์อ่อนค่าต่อเนื่อง เป้าหมาย 102.50 จุด โดยนักลงทุนสะท้อนผ่าน FED Watch Tool ที่คาดว่า FED จะปรับลดดอกเบี้ยในรอบการประชุม 12 มิ.ย. เพียง 53.9% โดยตลาดยังรอดูตัวเลขเศรษฐกิจต่อเนื่อง เช่น คินรีรายงานจำนวนผู้ขอรับสวัสดิการว่างงานรายสัปดาห์, ดัชนีผู้จัดการฝ่ายจัดซื้อภาพการผลิต-บริการขั้นต้นเดือน ก.พ.
- ตั้งแต่ต้นปี 2567 กองทุน SPDR ขายทองคำออกจากพอร์ตต่อเนื่อง ล่าสุด 21 ก.พ. ขายเพิ่มอีก 6 ตัน ยอดรวมลดลงเหลือ 829.82 ตัน
- ราคาทองคำตลาด COMEX คงภาพเดิม โดยเฉพาะภาพรายวันที่อยู่ในรอบฟื้นต่อเนื่องแบบ “Double Bottoms” มีเป้าหมายแนวกด \$2040-\$2050 หากพิจารณาที่ภาพรายเดือนที่เคลื่อนไหวในกรอบ Rising Wedge ยังเสี่ยงที่จะไหลต่ำกว่า \$1970 ลงสู่ฐานถัดมา \$1930-\$1950

คำแนะนำ:

- ที่ส่วนที่เหลือถือ Long ทุนบริเวณ \$2010 คาดได้ทยอยทำกำไรต่อเนื่องช่วง \$2040-\$2060 ไปบ้างแล้ว ที่เหลือรอทำกำไรต่อในช่วงดังกล่าว **Lock กำไร หากหลุด \$2020**

SPDR Gold Shares



ที่มา: สายงานวิจัย บล. เอเชีย พลัส

WORLD OF TECHNICAL

กลยุทธ์ลงทุนทางเทคนิค



สถานะนักลงทุน

| | SET50 Futures Long(Short) Position : Contract | | | Accumulated Long(Short) | | |
|-------------|---|---------|---------|-------------------------|---------|----------|
| | Long | Short | Net | 2 Days | 1 Weeks | 1 Months |
| Institution | 43,732 | 54,945 | -11,213 | -9,385 | -17,388 | -1,117 |
| Foreign | 136,494 | 111,518 | 24,976 | 9,115 | 45,849 | 34,131 |
| Retail | 110,039 | 123,802 | -13,763 | 270 | -28,461 | -33,014 |

| | Single Stock Futures Long(Short) Position : Contract | | | Accumulated Long(Short) | | |
|-------------|--|--------|--------|-------------------------|---------|----------|
| | Long | Short | Net | 2 Days | 1 Weeks | 1 Months |
| Institution | 49,941 | 48,167 | 1,774 | 19,676 | 65,191 | -69,700 |
| Foreign | 12,381 | 7,033 | 5,348 | 6,327 | 1,050 | -28,873 |
| Retail | 54,526 | 61,648 | -7,122 | -26,003 | -66,241 | 98,573 |

ที่มา: สายงานวิจัย บล. เอเซีย พลัส (MTD 22 ม.ค – 21 ก.พ. 67)

ภาพรวมการซื้อขาย SET50 Index

| UNDERLYING | Close | Chg | %Chg | สเปกการซื้อขาย |
|------------|--------|------|-------|----------------|
| SET50 | 852.03 | 9.29 | 1.09% | 2112/24 |

| Symbol | Settle | Chg | %Chg | Vol. | OI | OI Chg |
|--------|--------|------|------|---------|---------|--------|
| S50F24 | 840.25 | 0.0 | 0.0% | 67 | 245 | 0 |
| S50G24 | 852.50 | 10.0 | 1.2% | 98 | 246 | -9 |
| S50H24 | 847.70 | 9.7 | 1.1% | 252,259 | 634,548 | -5,655 |
| S50M24 | 843.80 | 9.4 | 1.1% | 25,084 | 69,824 | -1,448 |
| S50U24 | 841.20 | 9.2 | 1.1% | 5,289 | 20,956 | -316 |
| S50Z24 | 841.10 | 9.0 | 1.1% | 2,522 | 11,929 | 22 |

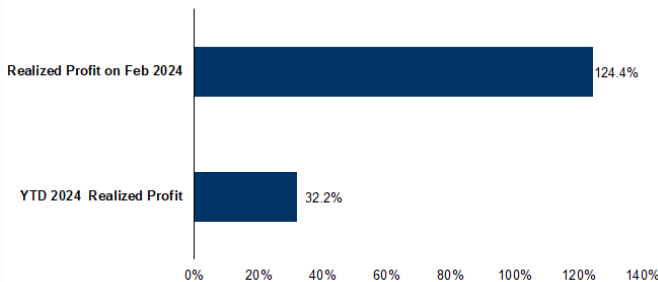
ที่มา: สายงานวิจัย บล. เอเซีย พลัส

Top 20 Most Active Volume

| | Future | Settle Price | Basis | Vol | OI | OI Change | Leverage |
|----|-----------|--------------|-------|-------|--------|-----------|----------|
| 1 | TTBH24 | 1.85 | 3.34 | 6,942 | 42,771 | 2,864 | 6.44 |
| 2 | AAVH24 | 2.23 | 16.3 | 3,175 | 23,476 | 162 | 19.63 |
| 3 | BANPUH24 | 5.99 | 8.85 | 1,895 | 25,362 | -1,367 | 7.02 |
| 4 | MTC24 | 45.75 | 36 | 1,656 | 3,789 | 550 | 9.21 |
| 5 | SIRIH24 | 1.75 | 18.7 | 1,612 | 6,098 | -1,491 | 7.99 |
| 6 | KTBH24 | 16.36 | 4.82 | 1,362 | 7,072 | 752 | 9.28 |
| 7 | STAH24 | 19.15 | 8.05 | 1,353 | 708 | - | 86 |
| 8 | TRUEH24 | 6.52 | 1.86 | 1,327 | 21,426 | -786 | - |
| 9 | GLOBALH24 | 17.02 | 5.4 | 1,200 | 2,734 | 1,000 | 7.88 |
| 10 | CPFH24 | 18.5 | 7.55 | 1,158 | 14,433 | 480 | 13.64 |
| 11 | KBANKH24 | 124.25 | 3.58 | 1,104 | 4,347 | 191 | 6.61 |
| 12 | BEAUTYH24 | 0.7 | 17.1 | 1,066 | 7,346 | -392 | 6.92 |
| 13 | BLANDH24 | 0.72 | 8.75 | 1,041 | 52,353 | -999 | 14.76 |
| 14 | BDMH24 | 28.1 | 5.95 | 1,019 | 5,462 | 913 | 16.03 |
| 15 | JASH24X | 1.9 | 205 | 991 | 35,720 | -1,747 | 13.97 |
| 16 | PTTGH24 | 38.22 | 19.2 | 966 | 2,961 | -373 | 3.97 |
| 17 | SCBH24 | 110.87 | 15.3 | 946 | 1,176 | -241 | 16.71 |
| 18 | CPALLH24 | 57.2 | 242 | 879 | 5,216 | -699 | 18.21 |
| 19 | BGRIMH24 | 27.56 | 43.5 | 818 | 3,160 | 100 | 11.98 |
| 20 | MINTH24 | 30.77 | 63.5 | 802 | 2,665 | 599 | 11.10 |

ที่มา: สายงานวิจัย บล. เอเซีย พลัส

Tracking Performance



หมายเหตุ การคำนวณผลตอบแทนจะใช้ราคาเปิดในวันแนะนำเป็นต้นทุน เทียบกับราคาปิดล่าสุด เป็นผลตอบแทนสะสมจนกว่าจะถึงวันที่ฝ่ายวิจัยแนะนำให้ปิดสถานะทำกำไร/ตัดขาดทุน

ที่มา: สายงานวิจัย บล. เอเซีย พลัส

RESEARCH DIVISION

บริษัทหลักทรัพย์ เอเซีย พลัส

เทคิศักดิ์ ทวีธีระธรรม, CISA

นักวิเคราะห์ปัจจัยพื้นฐานด้านตลาดทุน และทางเทคนิค
เลขทะเบียนนักวิเคราะห์: 004132

ประสิทธิ์ รัตนกิจภมร, CISA, CFA

นักวิเคราะห์ปัจจัยพื้นฐานด้านตลาดทุน และด้านเทคนิค
เลขทะเบียนนักวิเคราะห์: 025917

นวลพรรณ น้อยรัชชกุล

นักวิเคราะห์ปัจจัยพื้นฐานด้านตลาดทุน และด้านเทคนิค
เลขทะเบียนนักวิเคราะห์: 019994

ปวีศา เลิศกิจคุณานนท์

นักวิเคราะห์ปัจจัยพื้นฐานด้านตลาดทุน และด้านเทคนิค
เลขทะเบียนนักวิเคราะห์: 009579

ธนัฐธส เกิดเนตร

นักวิเคราะห์ปัจจัยพื้นฐานด้านตลาดทุน และด้านเทคนิค
เลขทะเบียนนักวิเคราะห์: 048495

ANTI-CORRUPTION PROGRESS INDICATOR

คำอธิบายผลการประเมินแต่ละระดับ

- ระดับที่ 1 มั่นใจ (COMMITTED)
มีคำมั่นหรือทัศนคติในการดำเนินการดำเนินธุรกิจที่จะไม่มีส่วนเกี่ยวข้องกับการทุจริตและการดูแลให้บริษัทปฏิบัติตามให้เป็นไปตามกฎหมายที่เกี่ยวข้อง
 - ระดับที่ 2 ประกาศเจตนารมณ์ (DECLARED)
มีการประกาศเจตนารมณ์เข้าเป็นแนวร่วมปฏิบัติของภาคเอกชนไทยในการต่อต้านการทุจริต (CAC) หรือโครงการต่อต้านการทุจริตที่กำหนดให้องค์กรต้องมีกระบวนการในทำนองเดียวกัน
 - ระดับที่ 3 มีมาตรการป้องกัน (ESTABLISHED)
มีมาตรการป้องกัน การประเมินความเสี่ยง การสื่อสารและฝึกอบรมแก่พนักงาน รวมทั้งการดูแลให้มีการดำเนินการและการทบทวนความเหมาะสมของมาตรการอย่างสม่ำเสมอ
 - ระดับที่ 4 ได้รับการรับรอง (CERTIFIED)
มีการสอบทานจากคณะกรรมการตรวจสอบหรือผู้สอบบัญชีที่สำนักงาน ก.ล.ต. ให้ความเห็นชอบ และได้รับการรับรองหรือผ่านการตรวจสอบเพื่อให้ความเชื่อมั่นอย่างเป็นทางการจากหน่วยงานภายนอก (เช่น CAC)
 - ระดับที่ 5 ขยายผลผู้ที่เกี่ยวข้อง (EXTENDED)
มีการขยายผลการดำเนินนโยบายต่อต้านการทุจริตสู่ผู้ที่เกี่ยวข้องในห่วงโซ่อุปทาน และการเปิดเผยข้อมูลเกี่ยวกับกรณีทุจริตที่เกิดขึ้น
- เปิดเผยบ้างแต่ไม่มั่นใจนโยบายที่ชัดเจน
- ไม่เปิดเผยหรือไม่มั่นใจนโยบาย

CG SCORE: การจัดอันดับบรรษัทภิบาล

คำอธิบายผลการประเมินแต่ละระดับ

- ระดับคะแนน 5 (90-100) : ดีเลิศ 
 - ระดับคะแนน 4 (80-89) : ดีมาก 
 - ระดับคะแนน 3 (70-79) : ดี 
- NR. : ไม่ปรากฏชื่อในรายงาน CGR

"DISCLAIMER: การเปิดเผย (ก) ผลสำรวจในเรื่องการกำกับดูแลกิจการ (CORPORATE GOVERNANCE REPORT) ที่จัดทำโดยสมาคมส่งเสริมสถาบันกรรมการบริษัทไทย (IOD) และ (ข) ผลการประเมินดัชนีชี้วัดความคืบหน้าการป้องกันการมีส่วนเกี่ยวข้องกับการทุจริตคอร์รัปชัน (ANTI-CORRUPTION PROGRESS INDICATORS) ที่จัดทำโดยสถาบันที่เกี่ยวข้อง ซึ่งมีการเปิดเผยโดยสำนักงานคณะกรรมการกำกับหลักทรัพย์และตลาดหลักทรัพย์นี้ เป็นการสำรวจและประเมินโดยสมาคมหรือสถาบันที่เกี่ยวข้องจากข้อมูลที่ได้รับจากบริษัทจดทะเบียนตามต้นบริษัทจดทะเบียนได้ระบุใน (ก) แบบแสดงข้อมูลตามหลักเกณฑ์ CORPORATE GOVERNANCE REPORT OF THAI LISTED COMPANIES (CGR) ประจำปี และ (ข) แบบแสดงข้อมูลเพื่อการประเมิน ANTI-CORRUPTION ซึ่งได้อ้างอิงข้อมูลมาจากแบบแสดงรายการข้อมูลประจำปี (แบบ 56-1) รายงานประจำปี (แบบ 56-2) หรือในเอกสารและหรือรายงานอื่นที่เกี่ยวข้องของบริษัทจดทะเบียนนั้น แล้วแต่กรณี โดยเป็นการสำรวจและประเมินจากข้อมูลของบริษัทจดทะเบียนที่มีการเปิดเผยต่อสาธารณะ และเป็นข้อมูลที่ผู้ลงทุนทั่วไปสามารถเข้าถึงได้ และเป็นการดำเนินการตามนโยบายของสำนักงานคณะกรรมการกำกับหลักทรัพย์และตลาดหลักทรัพย์

ทั้งนี้ ผลการสำรวจหรือผลการประเมินดังกล่าวเป็นการนำเสนอในมุมมองของ IOD หรือสถาบันที่เกี่ยวข้องซึ่งเป็นบุคคลภายนอก โดยมิได้เป็นการประเมินการปฏิบัติตามของบรรษัทจดทะเบียนในตลาดหลักทรัพย์แห่งประเทศไทย และมีได้ข้อมูลภายในเพื่อการประเมินแต่อย่างใด

เนื่องจากผลสำรวจหรือผลการประเมินดังกล่าวเป็นเพียงผลสำรวจหรือผลการประเมิน ณ วันที่ปรากฏในผลสำรวจหรือผลการประเมินเท่านั้น ดังนั้น ผลสำรวจหรือผลการประเมินจึงอาจเปลี่ยนแปลงได้ภายหลังวันดังกล่าว หรือเมื่อข้อมูลที่เกี่ยวข้องมีการเปลี่ยนแปลง ทั้งนี้ บริษัทหลักทรัพย์ [มี] มิได้ยืนยัน ตรวจสอบ หรือรับรองความถูกต้องครบถ้วนของผลสำรวจหรือผลการประเมินดังกล่าวแต่อย่างใด"

CG SCORE: การจัดอันดับบริษัทมหาชน



| | | | | | | | | | | | | | | | |
|--------|--------|--------|--------|--------|--------|--------|-------|--------|--------|--------|--------|--------|-------|--------|--------|
| AAV | ASP | BKI | COMAN | EE | GRAMMY | JTS | MAJOR | NVD | PRG | SABINA | SENX | STA | THIP | TSTE | WHA |
| ADVANC | ASW | BOL | COTTO | EGCO | GULF | K | MALEE | NYT | PRM | SAMART | SGF | STEC | THRE | TSSTH | WHAUP |
| AF | AUCT | BPP | CPALL | EPG | GUNKUL | KBANK | MBK | OR | PSH | SAMTEL | SHR | STGT | THREL | TTA | WICE |
| AH | AWC | BRR | CPAXT | ETC | HANA | KCE | MC | ORI | PSL | SAT | SICT | STI | TIPCO | TTB | WINNER |
| AIRA | AYUD | BTS | CPF | ETE | HARN | KEX | MCOT | OSP | PTG | SBNEXT | SIRI | SUN | TISCO | TTCL | XPG |
| AJ | BAFS | BTW | CPI | FN | HENG | KGI | METCO | OTO | PTT | SC | SIS | SUSCO | TK | TTW | ZEN |
| AKP | BAM | BWG | CPN | FNS | HMPRO | KKP | MFEC | PAP | PTTEP | SCB | SITHAI | SUTHA | TKN | TU | |
| AKR | BANPU | CENTEL | CRC | FPI | ICC | KSL | MINT | PCSGH | PTTGC | SCC | SJWD | SVI | TKS | TVDH | |
| ALLA | BAY | CFRESH | CSS | FPT | ICHI | KTB | MONO | PDG | PYLON | SCCC | SMPC | SYMC | TKT | TVO | |
| ALT | BBIK | CGH | DDD | FSMART | III | KTC | MOONG | PDJ | Q-CON | SCG | SNC | SYNTEC | TMILL | TWPC | |
| AMA | BBL | CHEWA | DELTA | FVC | ILINK | LALIN | MSC | PG | QH | SCGP | SONIC | TACC | TMT | UAC | |
| AMARIN | BCP | CHO | DEMCO | GC | ILM | LANNA | MST | PHOL | QTC | SCM | SORKON | TASCO | TNDT | UBIS | |
| AMATA | BCPG | CIMBT | DOHOME | GEL | IND | LHFG | MTC | PLANB | RABBIT | SCN | SPALI | TCAP | TNITY | UPOIC | |
| AMATAV | BDM5 | CK | DRT | GFPT | INTUCH | LIT | MVP | PLANET | RATCH | SDC | SPI | TEAMG | TOA | UV | |
| ANAN | BEM | CKP | DUSIT | GGC | IP | LOXLEY | NCL | PLAT | RBF | SEAFKO | SPRC | TFMAMA | TOP | VCOM | |
| AOT | BEYOND | CM | EA | GLAND | IRC | LPN | NEP | PORT | RS | SEAOIL | SPVI | THANA | TPBI | VGI | |
| AP | BGC | CNT | EASTW | GLOBAL | IRPC | LRH | NER | PPS | S | SE-ED | SSC | THANI | TPM | VIH | |
| APURE | BGRIM | COLOR | ECF | GPI | ITEL | LST | NKI | PR9 | S&J | SELIC | SSSC | THCOM | TRC | WACOAL | |
| ARIP | BIZ | COM7 | ECL | GPSC | IVL | MACO | NOBLE | PREB | SAAM | SENA | SST | THG | TSC | WAVE | |



| | | | | | | | | | | | | | | | |
|--------|--------|--------|--------|--------|--------|--------|--------|--------|-------|--------|--------|--------|-------|--------|--------|
| 2S | ARROW | BJCHI | CPL | ESTAR | IMH | KK | MICRO | OCC | PRIN | SABUY | SKR | STPI | TMC | TSE | WINMED |
| 7UP | AS | BLA | CPW | FE | INET | KOOL | MILL | OGC | PRINC | SAK | SKY | SUC | TMD | TURTLE | WORK |
| ABM | ASAP | BR | CRANE | FLOYD | INGRS | KTIS | MITSIB | ONEE | PROEN | SALEE | SLP | SVOA | TMI | TVT | WP |
| ACE | ASEFA | BRI | CRD | FORTH | INSET | KUMWEL | MK | PACO | PROS | SAMCO | SMART | SVT | TNL | TWP | XO |
| ACG | ASIA | BROOK | CSC | FTE | INSURE | KUN | MODERN | PATO | PROUD | SANKO | SMD | SWC | TNP | UBE | YUASA |
| ADB | ASIAN | BSM | CSP | GBX | IRCP | KWC | MTI | PB | PSG | SAPPE | SMIT | SYNEX | TNR | UEC | ZIGA |
| ADD | ASIMAR | BYD | CV | GCAP | IT | KWM | NATION | PICO | PSTC | SAWAD | SMT | TAE | TOG | UKEM | |
| AEONTS | ASK | CBG | CWT | GENCO | ITD | L&E | NCAP | PIMO | PT | SCAP | SNNP | TAKUNI | TPA | UMI | |
| AGE | ASN | CEN | DCC | GJS | J | LDC | NGH | PIN | PTC | SCI | SNP | TCC | TPAC | UOBKH | |
| AHC | ATP30 | CHARAN | DHOUSE | GTB | JAS | LEO | NDR | PJW | QLT | SCP | SO | TCMC | TPCS | UP | |
| AIE | B | CHAYO | DITTO | GYT | JCK | LH | NETBAY | PL | RCL | SE | SPA | TFG | TIPL | UPF | |
| AIT | BA | CHG | DMT | HEALTH | JCKH | LHK | NEX | PLE | RICHY | SECURE | SPC | TFI | TPIPP | UTP | |
| ALUCON | BC | CHOTI | DOD | HPT | JMT | M | NNCL | PM | RJH | SFLEX | SPCG | TFM | TPLAS | VIBHA | |
| AMANAH | BCH | CHOW | DPAIN | HTC | JR | MATCH | NOVA | PMTA | ROJNA | SFT | SR | TGH | TPS | VL | |
| AMR | BE8 | CI | DV8 | HUMAN | KBS | MBAX | NPK | RPC | RPC | SGP | SRICHA | TIDLOR | TOR | VPO | |
| APCO | BEC | CIG | EASON | HYDRO | KCAR | MEGA | NRF | PPPM | RT | SIAM | SSF | TIGER | TRITN | VRANDA | |
| APCS | BH | CITY | EFORL | ICN | KGEM | META | NTV | PRAPAT | RWI | SINGER | SSP | TIPH | TRT | WGE | |
| AQUA | BIG | CIVIL | ERW | IFS | KIAT | MFC | NUSA | PRECHA | S11 | SKE | STANLY | TITLE | TRU | WIJK | |
| ARIN | BJC | CMC | ESSO | IIG | KISS | MGT | NWR | PRIME | SA | SKN | STC | TM | TRV | WIN | |



| | | | | | | | | | | | | | | | |
|--------|--------|--------|------|--------|-------|--------|--------|-------|--------|-------|-------|-------|-------|-----|--|
| A | AU | BTNC | CPT | EVER | GTV | JUBILE | M-CHAI | NEWS | PPM | RSP | STARK | TKC | TYCN | YGG | |
| A5 | B52 | CAZ | CSR | F&D | HL | KASET | MCS | NFC | PRAKIT | SIMAT | STECH | TNH | UMS | ZAA | |
| A1 | BEAUTY | CCP | CTW | FMT | HTECH | KCM | MDX | NSL | PTECH | SISB | SUPER | TNPC | UNIO | | |
| AKS | BGT | CGD | D | GIFT | IHL | KWI | MENA | NV | PTL | SK | TC | TOPP | UREKA | | |
| ALL | BLAND | CMAN | DCON | GLOCON | INOX | KYE | MJD | PAF | RAM | SOLAR | TCJ | TPCH | VARO | | |
| ALPHAX | BM | CMO | EKH | GLOXY | JAK | LEE | MORE | PEACE | ROCK | SPACK | TEAM | TPOLY | W | | |
| AMC | BROCK | CMR | EMC | GREEN | JMART | LPH | MUD | PF | RP | SPG | THE | TRUBB | WFX | | |
| APP | BSBM | CPANEL | EP | GSC | JSP | MATI | NC | PK | RPH | SQ | THMUI | TTI | WPH | | |

ANTI-CORRUPTION PROGRESS INDICATOR มี 2 กลุ่ม

ได้รับการรับรอง

| | | | | | | | | | | | | | | | |
|--------|--------|--------|-------|--------|--------|-------|--------|--------|--------|--------|--------|--------|--------|--------|-------|
| 2S | AWC | BSBM | CPN | FPI | ICC | KCC | MCOT | OGC | PR9 | RATCH | SGC | SST | THREL | TSI | WHAUP |
| 7UP | AYUD | BTS | CPW | FPT | ICHI | KCE | META | OR | PREB | RML | SGP | STA | TIDLOR | TSTE | WICE |
| AAI | B | BWG | CRC | FSMART | IFS | KGEM | MFC | ORI | PRG | RS | SINGER | STGT | TIPCO | TSSTH | WIJK |
| ADVANC | BAFS | CEN | CSC | FTE | III | KGI | MFEC | PAP | PRINC | RWI | SIRI | STOWER | TISCO | TTA | XO |
| AF | BAM | CENTEL | DCC | GBX | ILINK | KKP | MILL | PATO | PRM | S&J | SITHAI | SUSCO | TKS | TTB | YUASA |
| AH | BANPU | CFRESH | DELTA | GC | ILM | KSL | MINT | PB | PROS | SAAM | SKR | SVI | TKT | TTCL | ZEN |
| A1 | BAY | CGH | DEMCO | GCAP | INET | KTB | MONO | PCSGH | PSH | SABINA | SMIT | SYMC | TMD | TU | ZIGA |
| AIE | BBL | CHEWA | DIMET | GEL | INOX | KTC | MOONG | PDG | PSL | SAK | SMK | SYNTEC | TMILL | TVDH | |
| AIRA | BCH | CHOTI | DRT | GFPT | INSURE | L&E | MSC | PDJ | PSTC | SAPPE | SMPC | TAE | TMT | TVO | |
| AJ | BCP | CHOW | DUSIT | GGC | INTUCH | LANNA | MST | PG | PT | SAT | SNC | TAKUNI | TNITY | TWPC | |
| AKP | BCPG | CIG | EA | GJS | IRPC | LHFG | MTC | PHOL | PTECH | SC | SNP | TASCO | TNL | UBE | |
| AMA | BE8 | CIMBT | EASTW | GPI | ITEL | LHK | MTI | PIMO | PTG | SCC | SORKON | TCAP | TNP | UBIS | |
| AMANAH | BEC | CM | ECF | GPSC | IVL | LPN | NATION | PK | PTT | SCCC | SPACK | TCMC | TNR | UEC | |
| AMATA | BEYOND | CMC | EGCO | GSTEEL | JAS | LRH | NCAP | PL | PTTEP | SCG | SPALI | TFG | TOG | UKEM | |
| AMATAV | BGC | COM7 | EP | GULF | JKN | M | NEP | PLANB | PTTGC | SCGP | SPC | TFI | TOP | UOBKH | |
| AP | BGRIM | COTTO | EPG | GUNKUL | JR | MAJOR | NKI | PLANET | PYLON | SCM | SPI | TFMAMA | TOPP | UV | |
| APCS | BKI | CPALL | ERW | HANA | JTS | MALEE | NOBLE | PLAT | Q-CON | SCN | SPRC | TGH | TPA | VCOM | |
| AS | BLA | CPAXT | ESTAR | HARN | KASET | MATCH | NOK | PM | QH | SEAOIL | SRICHA | THANI | TPCS | VGI | |
| ASIAN | BPP | CPF | ETC | HENG | KBANK | MBAX | NRF | PPP | QLT | SE-ED | SSF | THCOM | TRT | VIH | |
| ASK | BROOK | CPI | ETE | HMPRO | KBS | MBK | NWR | PPPM | QTC | SELIC | SSP | THIP | TRU | WACOAL | |
| ASP | BRR | CPL | FNS | HTC | KCAR | MC | OCC | PPS | RABBIT | SENA | SSSC | THRE | TSC | WHA | |

ประกาศเจตนา

| | | | | | | | | | | | | | | | |
|------|-----|-------|--------|--------|-------|--------|--------|-------|------|-------|-------|------|-------|-------|-----|
| ACE | BRI | CBG | DMT | GLOBAL | J | LH | MODERN | POLY | PRTR | SANKO | SKE | SVT | TIPH | TRUE | WIN |
| ADB | BTG | CI | DOHOME | GREEN | JMART | MEGA | NER | POS | RBF | SENK | SM | TBN | TKN | VARO | WPH |
| ASW | BYD | CV | EKH | ICN | JMT | MENA | OSP | PRIME | RT | SFLEX | SUPER | TEGH | TPLAS | VIBHA | XPG |
| BBGI | CAZ | DEXON | EVER | ITC | LEO | MITSIB | OTO | PROEN | SA | SIS | SVOA | TGE | TQM | W | |