

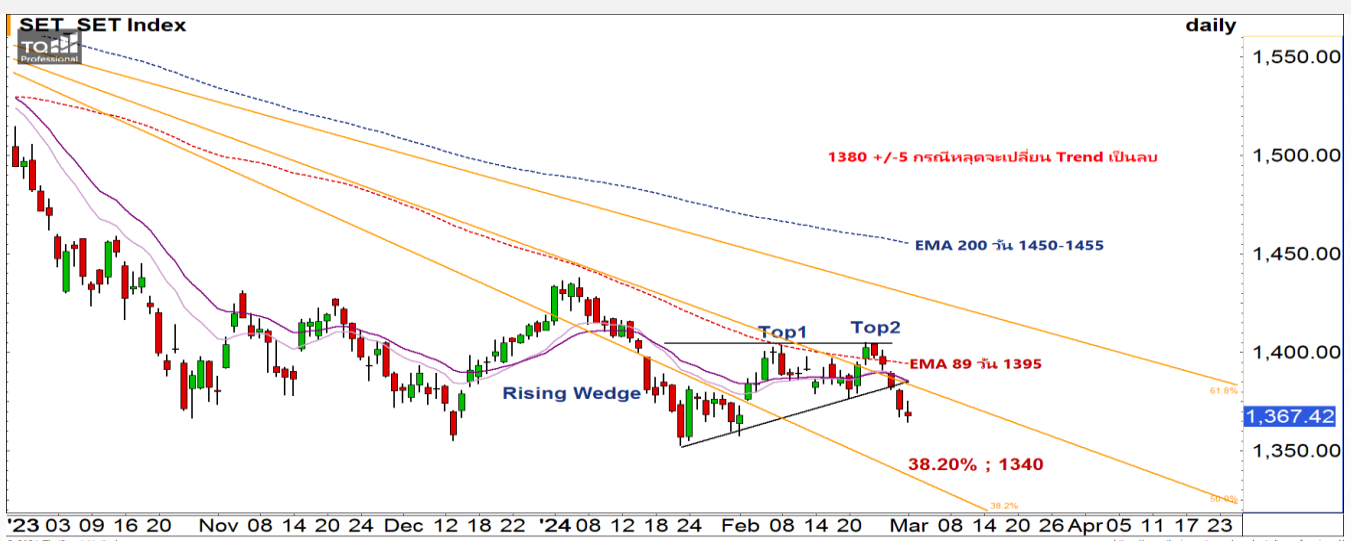
# WORLD OF TECHNICAL

## กลยุทธ์ลงทุนทางเทคนิค



🕒 4 มีนาคม 2567

### SET INDEX



แนวรับ: 1362 จุด

แนวต้าน: 1375, 1377 จุด

#### ประเด็นวิเคราะห์:

- 1 มี.ค. 67 Fund Flow ขายสุทธิต่อเนื่อง 2 วันทำการอีก 831 ลบ. ส่วนทางกับทิศทางของค่าเงินบาททรงตัวในกรอบ 35.60-35.85 บาท โดยยังเฝ้าระวังที่ 36.20 บาทเช่นเดิม เพราะหากทะลุ 36.20 บาทอาจสะท้อนการเร่งของเปิดเงินที่ไหลออก
- ศุกร์ที่ผ่านมาปิดหลุดกรอบล่าง Rising Wedge 1370 จุด ส่งผลให้ภาพรวมกลับเป็นทิศทางลบ แม้ว่า Bollinger Bands จะติดขอบล่าง แนวรับ 1360 จุด พร้อมกับ Bollingerpct\_b ที่ติด Oversold วันนี้องเห็นการตัดสินใจ 1370 จุดให้ได้ ถึงจะปลอดภัย และไม่เสี่ยงหลุด Low 23 ม.ค. ณ 1350 จุด สู่ฐาน 1340 จุด

#### สรุป:

- ต้นทุนซื้อที่แนวรับ 1370 จุด ถูกตัดขาดทุนไปแล้ว หลังหลุด 1370 จุด
- รอการทำให้ฐานใหม่นี้ที่ 1350-1360 จุด ค่อยทยอยซื้อ

### Top 5 Most Active Value (BLOCK TRADE)

| Stock    | Support | Resistance | Recommend  |
|----------|---------|------------|--|
| 1 AOT    | 63.50   | 66.25      | Bullish Breakout Neckline Double Bottoms ส่งสัญญาณไปต่อ              |
| 2 KBANK  | 122.00  | 126.00     | ติดแนวต้านระยะสั้น 126.00 บาท หากย่อไม่ต่ำกว่า 122 บาท โมเมนตัมยังดี |
| 3 SCB    | 109.00  | 114.00     | มีโอกาสรย่อทำ Throw Back ที่ 109.00 บาท เทรนด์โดยรวมเป็นขาขึ้น       |
| 4 PTTEP  | 146.00  | 155.00     | แกว่งลักษณะ Sideways ช่วงสั้นมีโอกาสย่อทดสอบแนวรับที่ 146.00 บาท     |
| 5 ADVANC | 200.00  | 214.00     | แกว่งเทียน Engulfing ทดสอบ EMA 10 วัน ที่ 207 บาท มีโอกาสปรับขึ้นต่อ |

ที่มา: สายงานวิจัย บล. เอเชีย พลัส

# WORLD OF TECHNICAL

## กลยุทธ์ลงทุนทางเทคนิค



### BGRIM

#### Technical Signal: ซื้อ



**ประเด็นวิเคราะห์:**

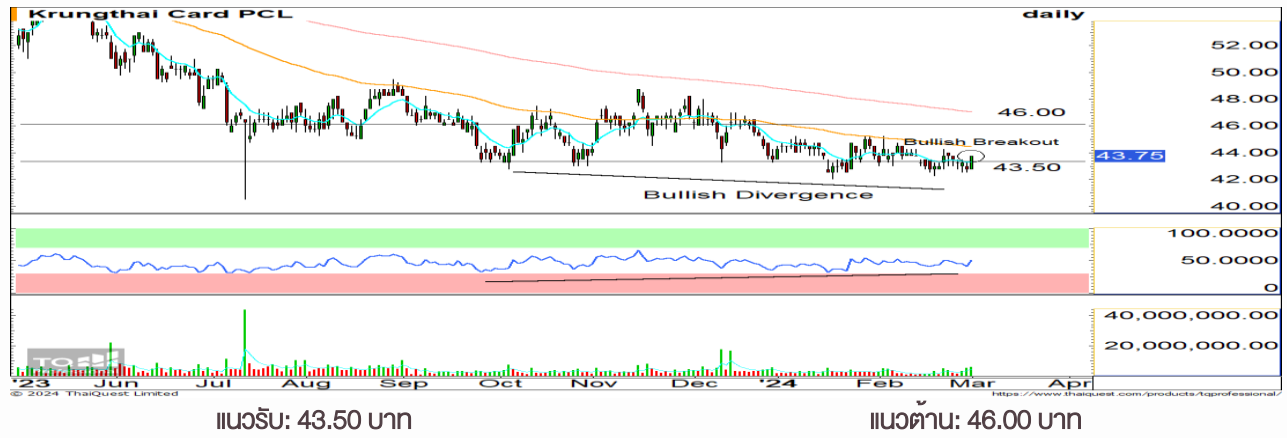
- BGRIM รอบหลักแกว่ง กรอบ Sideways ช่วงระยะที่ 25.00-29.75 บาท ระยะสั้นส่งสัญญาณกลับตัวจากแท่งเทียน Hammer ยืนยันรอบขึ้นด้วยแท่งเทียน Bullish ล่าสุด หากย่อแ่นะสะสม คาดหวังการเปิด Upside ไปที่ 28.00 บาท
- RSI พ้นกลับจากเขต Oversold สนับสนุน Price Action

**คำแนะนำ:**

- BGRIM รับมือวง 26.25 บาท เป้าทำกำไร 28.00 บาท Cut Loss เมื่อแตะที่ 25.50 บาท

### KTC

#### Technical Signal: ซื้อ



**ประเด็นวิเคราะห์:**

- KTC แกว่งรอบ Sideways ในแนวโน้มขาลง อย่างไรก็ตาม มีการทำฐานชัดเจนช่วง 42.50 บาท พร้อมล่าสุดปิดเป็นแท่งเทียน Bullish Breakout เหนือ EMA 10 วัน ที่ 43.50 บาท มอง Upside เปิด คาดหวังเป้าหมายที่ 46.00 บาท
- RSI เกิดสัญญาณกลับตัว จาก Bullish Divergence

**คำแนะนำ:**

- KTC รับมือวง 43.50 บาท เป้าทำกำไร 46.00 บาท Cut Loss เมื่อแตะที่ 42.25 บาท

# WORLD OF TECHNICAL

## กลยุทธ์ลงทุนทางเทคนิค



### ASPS Technical Portfolio

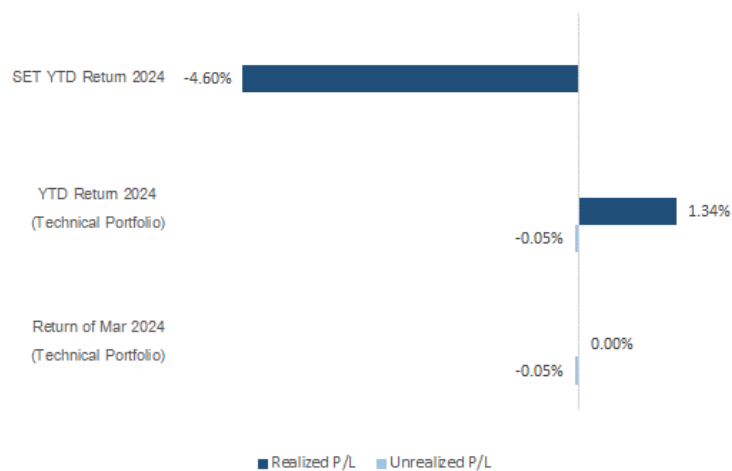
| Date                         | Stock  | Target | Cut   | Price |       | Return | Weight | Action                    |
|------------------------------|--------|--------|-------|-------|-------|--------|--------|---------------------------|
|                              |        | Price  | Loss/ | Start | Close | %      |        |                           |
| <b>TECHNICAL BUY SIGNAL</b>  |        |        |       |       |       |        |        |                           |
| 4-Mar-24                     | BGRIM  | 28.00  | 25.50 | N.A.  | 26.75 | N.A.   | 7.50%  | รับบริเวณ 26.25 บาท       |
| 4-Mar-24                     | KTC    | 46.00  | 42.25 | N.A.  | 43.75 | N.A.   | 7.50%  | รับบริเวณ 43.50 บาท       |
| 1-Mar-24                     | CRC    | 37.25  | 34.25 | N.A.  | 35.50 | N.A.   | 7.50%  | รับบริเวณ 35.25 บาท       |
| 1-Mar-24                     | SJWD   | 16.80  | 15.10 | N.A.  | 16.10 | N.A.   | 7.50%  | รับบริเวณ 15.50 บาท       |
| 1-Mar-24                     | MEGA   | 44.25  | 40.00 | N.A.  | 41.50 | N.A.   | 7.50%  | รับบริเวณ 41.00 บาท       |
| 1-Mar-24                     | WHA    | 4.82   | 4.44  | 4.58  | 4.58  | 0.00%  | 7.50%  | เปิดสถานะไว้ที่ 4.58 บาท  |
| 29-Feb-24                    | ASIAN  | 7.30   | 6.65  | 6.85  | 6.65  | -2.92% | 7.50%  | ปิดตัดขาดทุน              |
| 29-Feb-24                    | RBF    | 12.70  | 11.90 | 11.90 | 11.80 | -0.84% | 7.50%  | เปิดสถานะไว้ที่ 11.90 บาท |
| 29-Feb-24                    | SPRC   | 9.60   | 8.80  | 9.10  | 9.05  | -0.53% | 7.50%  | เปิดสถานะไว้ที่ 9.10 บาท  |
| 29-Feb-24                    | III    | 10.00  | 9.20  | 9.55  | 9.50  | -0.52% | 7.50%  | เปิดสถานะไว้ที่ 9.55 บาท  |
| 28-Feb-24                    | GLOBAL | 17.40  | 15.90 | 16.50 | 16.70 | 1.21%  | 7.50%  | ปิดสถานะ*                 |
| 28-Feb-24                    | GFPT   | 12.30  | 11.10 | 11.60 | 11.80 | 1.72%  | 7.50%  | ปิดสถานะ*                 |
| 28-Feb-24                    | CPN    | 70.00  | 64.50 | 66.50 | 66.25 | -0.36% | 7.50%  | ปิดสถานะ*                 |
| 28-Feb-24                    | MINT   | 33.25  | 30.25 | 31.50 | 32.00 | 1.59%  | 7.50%  | ปิดสถานะ*                 |
| <b>TECHNICAL SELL SIGNAL</b> |        |        |       |       |       |        |        |                           |
| -                            | -      | -      | -     | -     | -     | -      | -      | -                         |

\*หมายเหตุ: หากราคาไม่ถึงเป้าหมายที่กำหนดภายใน 3 วัน แนะนำปิดสถานะเพื่อลดความเสี่ยง

\*\*ปรับกลยุทธ์: เปลี่ยนจุดเข้าซื้อหรือจุดขาย

ที่มา: สายงานวิจัย บล. เอเชีย พลัส

### Accumulated Return of Technical Portfolio



ที่มา: สายงานวิจัย บล. เอเชีย พลัส

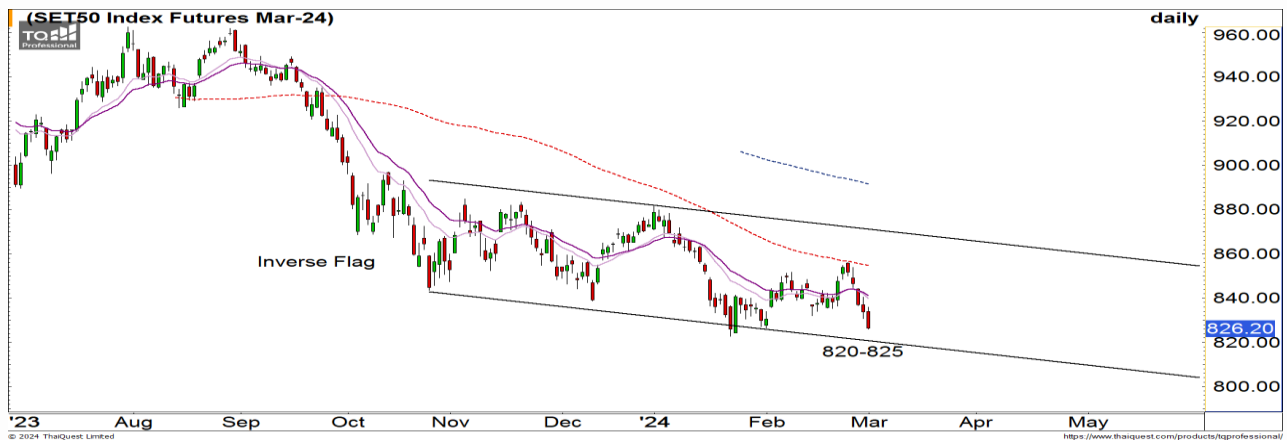
# WORLD OF TECHNICAL

## กลยุทธ์ลงทุนทางเทคนิค



### SET50 INDEX FUTURES

#### S50H24: LONG



แนวรับ: 820-825 จุด

แนวต้าน: 832-837 จุด

**ประเด็นวิเคราะห์:**

- 1 มี.ค. 67 Fund Flow Short สุทธิต่อเนื่องเป็นวันที่ห้า 18,764 สัญญา รวมยอด Short สุทธิสะสม 23 ก.พ.- 1 มี.ค. 96,060 สัญญา
- ศูร์ที่ผ่านมา Basis discount ถึง -7.65 จุด ส่งผลให้รอบวันนี้อาจต้องดูระยะ-คิดราย ชม. ซึ่งควรจะตั้งยืน 830 จุดเป็นอย่างน้อย ตามภาพราย 30 นาทีที่เกิด Positive Divergence ใน RSI โดยมีช่วงแนวต้าน 832-837 จุดเป็นพื้นที่ยืนยันการฟื้นตัวแบบ Double Bottoms สำหรับรายภาพรายวันที่คาดหวังการเริ่มตั้งฐานช่วง 820-825 จุด

**คำแนะนำ:**

- ต้นทุน 830-835 จุด รอตัดทำกำไรที่ 837-842 จุด **หลุด 825 จุด Cut Loss**

### SINGLE STOCK FUTURES

#### BDMSH24: LONG



แนวรับ: 28.25 บาท

แนวต้าน: 29.25 บาท

**ประเด็นวิเคราะห์:**

- BDMS ผ่านรอบการพักตัว ลักษณะ: Inverse Head & Shoulders ยืนยันแรงซื้อด้วยจังหวะ: Gap Up เหนือเส้น EMA 200 วัน
- MACD เคลื่อนที่เหนือแกนศูนย์ สะท้อนโมเมนตัมเชิงบวก

**คำแนะนำ:**

- ต้นทุน Long BDMSH24 บริเวณ 28.05 บาท รอทำกำไรที่เป้าหมาย 29.25 บาท **Cut Loss 0.25 บาทจากทุน**

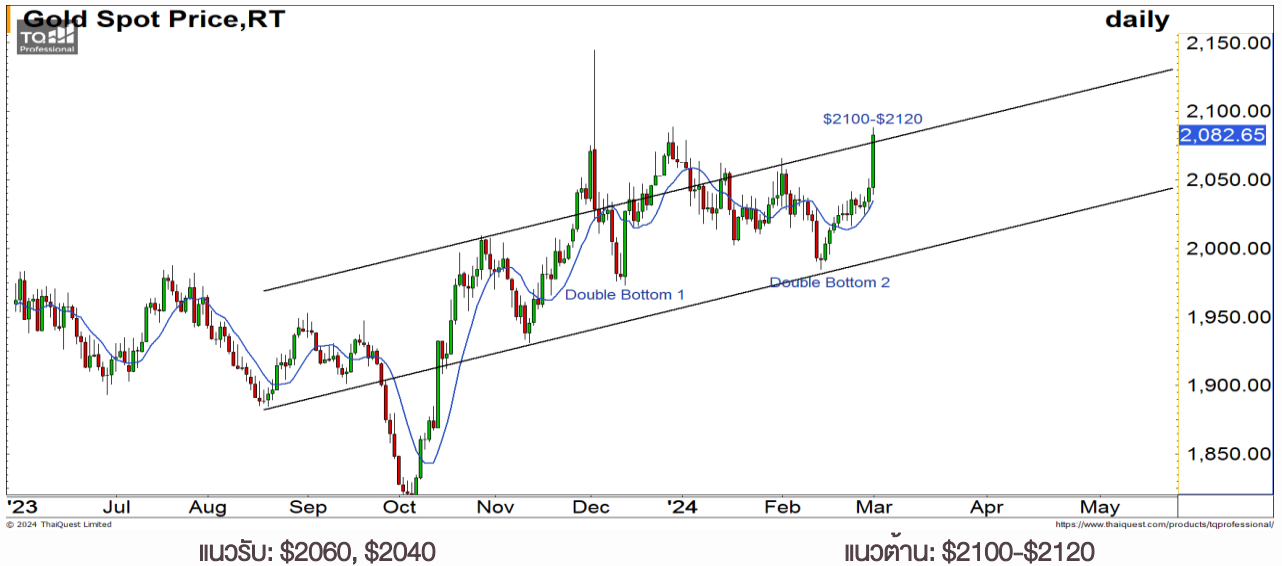
# WORLD OF TECHNICAL

## กลยุทธ์ลงทุนทางเทคนิค



### GOLD ONLINE FUTURES

#### GOH24: LONG



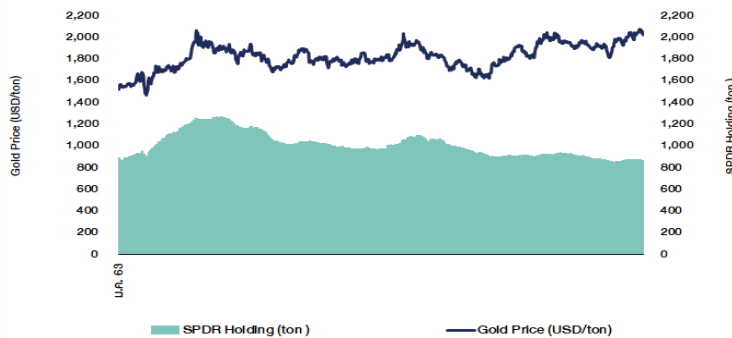
**ประเด็นวิเคราะห์:**

- ตลาดคลายความกังวลเรื่องเงินเฟ้อ ที่อาจทำให้ FED ยึดดอกเบี้ยระดับสูงยาวนานมากขึ้น หลังดัชนี Core PCE เดือน ม.ค. ออกมา in-line 2.8%YoY ลดลงจาก ธ.ค. 66 ที่ 2.9%YoY และ Headline PCE ม.ค. 66 ที่ 2.4%YoY ชะลอตัวจากเดือน ธ.ค. 66 ที่ 2.6%YoY บ่งชี้เงินเฟ้อลดลง ขณะที่ประธาน FED สาขาแอตแลนตาให้น้ำหนักตาม FED Watch Tool ที่ชี้ว่าทิศทางดอกเบี้ยสหรัฐฯ มีโอกาสปรับลงในรอบการประชุม 12 มิ.ย. นี้
- 1 มิ.ค. กองทุน SPDR กลับมาซื้อทองคำเป็นครั้งแรกนับตั้งแต่ต้นปี 67 0.86 ตัน ยอดการถือครองแต่ละระดับ 823.77 ตัน
- คืนศุกร์ที่ผ่านมาราคาทองคำตลาด COMEX ดีดแรงทดสอบช่วงแนวต้าน \$2080-\$2090 โดยมีความต่อเนื่องของการคิดแบบ Double Bottoms สู่กรอบถัดมา \$2100-\$2120 แต่เมื่อเจอภาวะวังงายเพราะภาพรายสัปดาห์-เดือนที่เคลื่อนไหวในกรอบ Rising Wedge ยังคงเสี่ยงปรับฐานต่ำกว่า \$2000

**คำแนะนำ:**

- พอร์ตว่างร่อยเปิด Long \$2055-\$2070 Cut Loss เมื่อหลุด 2050

### SPDR Gold Shares



ที่มา: สายงานวิจัย บล. เอเชีย พลัส

# WORLD OF TECHNICAL

## กลยุทธ์ลงทุนทางเทคนิค



### สถานะนักลงทุน

|             | SET50 Futures Long(Short) Position : Contract |         |         | Accumulated Long(Short) |         |          |
|-------------|---|---------|---------|-------------------------|---------|----------|
|             | Long  | Short   | Net     | 2 Days                  | 1 Weeks | 1 Months |
| Institution | 28,416  | 26,589  | 1,827   | 7,129                   | 18,043  | 16,151   |
| Foreign     | 94,365  | 113,129 | -18,764 | -28,144                 | -96,060 | -36,021  |
| Retail      | 113,733                                       | 96,796  | 16,937  | 21,015                  | 78,017  | 19,870   |

|             | Single Stock Futures Long(Short) Position : Contract |        |        | Accumulated Long(Short) |         |          |
|-------------|--|--------|--------|-------------------------|---------|----------|
|             | Long   | Short  | Net    | 2 Days                  | 1 Weeks | 1 Months |
| Institution | 28,357   | 34,190 | -5,833 | -4,939                  | -19,030 | -1,000   |
| Foreign     | 18,850   | 10,704 | 8,146  | 9,011                   | 12,389  | 6,223    |
| Retail      | 40,797   | 43,110 | -2,313 | -4,072                  | 6,641   | -5,223   |

ที่มา: สายงานวิจัย บล. เอเชีย พลัส ( MTD 2 ก.พ.- 1 มี.ค. 67)

### ภาพรวมการซื้อขาย SET50 Index

| UNDERLYING | Close  | Chg   | %Chg   | ผลการซื้อขาย |
|------------|--------|-------|--------|--------------|
| SET50      | 833.85 | -2.34 | -0.28% | 113/24       |

| Symbol | Settle | Chg  | %Chg  | Vol.    | OI      | OI Chg |
|--------|--------|------|-------|---------|---------|--------|
| S50F24 | 840.25 | 0.0  | 0.0%  | 67      | 245     | 0      |
| S50G24 | 841.60 | 0.0  | 0.0%  | 66      | 145     | -9     |
| S50H24 | 826.20 | -7.3 | -0.9% | 206,007 | 604,249 | -5,655 |
| S50M24 | 824.00 | -6.6 | -0.8% | 23,770  | 70,184  | -1,448 |
| S50U24 | 821.80 | -6.3 | -0.8% | 4,217   | 20,522  | -316   |
| S50Z24 | 822.00 | -6.1 | -0.7% | 2,339   | 11,550  | 22     |

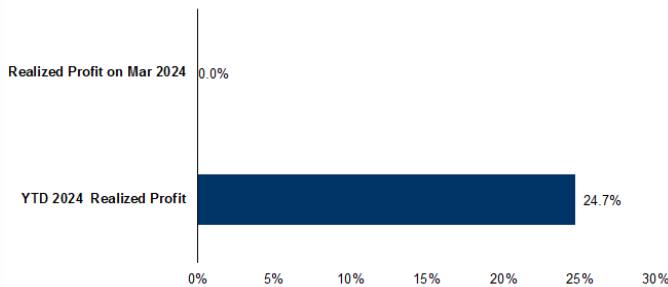
ที่มา: สายงานวิจัย บล. เอเชีย พลัส

### Top 20 Most Active Volume

|    | Future    | Settle Price | Basis | Vol   | OI     | OI Change | Leverage |       |
|----|-----------|--------------|-------|-------|--------|-----------|----------|-------|
| 1  | SUPERH24  | 0.37         | 8.9   | 7,043 | 33,577 | 2         | 7.02     |       |
| 2  | TRUEH24   | 6.95         | 34    | 2,778 | 21,431 | -         | 543      | 9.21  |
| 3  | BANPUH24  | 5.45         | 18.5  | 2,119 | 20,198 | 351       | 7.99     |       |
| 4  | AOTH24    | 65.01        | 4.58  | 1,677 | 4,141  | -         | 1,035    | 9.28  |
| 5  | CHGH24    | 2.97         | 8.25  | 1,501 | 6,564  | -         | -        | -     |
| 6  | BTSH24    | 5.01         | 1.85  | 1,058 | 10,342 | 31        | -        | -     |
| 7  | AAVH24    | 2.27         | 5.05  | 1,054 | 24,440 | -         | 509      | 7.88  |
| 8  | BCHH24    | 21.45        | 7.5   | 1,005 | 1,653  | -         | 600      | 13.64 |
| 9  | STECH24   | 9.95         | 3.54  | 805   | 6,574  | 14        | 6.61     |       |
| 10 | BDMH24    | 27.9         | 18.6  | 766   | 3,678  | -         | 113      | 6.92  |
| 11 | IVLH24    | 23.7         | 8.65  | 752   | 8,618  | -         | 254      | 14.76 |
| 12 | BICH24    | 24.3         | 5.4   | 700   | 3,376  | 170       | 16.03    |       |
| 13 | BEAUTYH24 | 0.59         | 206   | 658   | 4,810  | -         | 1,499    | 13.97 |
| 14 | AWCH24    | 3.8          | 18.8  | 581   | 9,311  | 514       | 3.97     |       |
| 15 | BEMH24    | 7.89         | 16.1  | 513   | 16,909 | 477       | 16.71    |       |
| 16 | THCOMH24  | 12.17        | 226   | 509   | 4,324  | 399       | 18.21    |       |
| 17 | SH24      | 0.84         | 42    | 500   | 4,145  | -         | 500      | 11.98 |
| 18 | KBANKH24  | 124.3        | 65.5  | 492   | 3,602  | 49        | 11.10    |       |
| 19 | OSPH24X   | 19.61        | 0.59  | 483   | 3,240  | -         | 59       | 4.05  |
| 20 | BAMH24    | 8.42         | 10    | 407   | 9,005  | -         | 359      | 6.19  |

ที่มา: สายงานวิจัย บล. เอเชีย พลัส

### Tracking Performance



หมายเหตุ การคำนวณผลตอบแทนจะใช้ราคาเปิดในวันแนะนำเป็นต้นทุน เทียบกับราคาปิดล่าสุด เป็นผลตอบแทนสะสมจนกว่าจะถึงวันที่ฝ่ายวิจัยแนะนำให้ปิดสถานะทำกำไร/ตัดขาดทุน

ที่มา: สายงานวิจัย บล. เอเชีย พลัส

### RESEARCH DIVISION

บริษัทหลักทรัพย์ เอเชีย พลัส

เกิดศักดิ์ ทวีธีระ:SSSM, CISA

นักวิเคราะห์ปัจจัยพื้นฐานด้านตลาดทุน และทางเทคนิค  
เลขทะเบียนนักวิเคราะห์: 004132

ประสิทธิ์ รัตนกิจมณ, CISA, CFA

นักวิเคราะห์ปัจจัยพื้นฐานด้านตลาดทุน และด้านเทคนิค  
เลขทะเบียนนักวิเคราะห์: 025917

นวลพรรณ น้อยรัชชกุล

นักวิเคราะห์ปัจจัยพื้นฐานด้านตลาดทุน และด้านเทคนิค  
เลขทะเบียนนักวิเคราะห์: 019994

ปวีรศา เลิศกิจคุณานนท์

นักวิเคราะห์ปัจจัยพื้นฐานด้านตลาดทุน และด้านเทคนิค  
เลขทะเบียนนักวิเคราะห์: 009579

ธนัฐธส เกิดเนตร

นักวิเคราะห์ปัจจัยพื้นฐานด้านตลาดทุน และด้านเทคนิค  
เลขทะเบียนนักวิเคราะห์: 048495

## ANTI-CORRUPTION PROGRESS INDICATOR

### คำอธิบายผลการประเมินแต่ละระดับ

- ระดับที่ 1 มั่นใจ (COMMITTED)  
มีคำมั่นหรือทัศนคติในการดำเนินการดำเนินธุรกิจที่จะไม่มีส่วนเกี่ยวข้องกับการทุจริตและการดูแลให้บริษัทปฏิบัติตามให้เป็นไปตามกฎหมายที่เกี่ยวข้อง
  - ระดับที่ 2 ประกาศเจตนารมณ์ (DECLARED)  
มีการประกาศเจตนารมณ์เข้าเป็นแนวร่วมปฏิบัติของภาคเอกชนไทยในการต่อต้านการทุจริต (CAC) หรือโครงการต่อต้านการทุจริตที่กำหนดให้องค์กรต้องมีกระบวนการในตนเองเดียวกัน
  - ระดับที่ 3 มีมาตรการป้องกัน (ESTABLISHED)  
มีมาตรการป้องกัน การประเมินความเสี่ยง การสื่อสารและฝึกอบรมแก่พนักงาน รวมทั้งการดูแลให้มีการดำเนินการและการทบทวนความเหมาะสมของมาตรการอย่างสม่ำเสมอ
  - ระดับที่ 4 ได้รับการรับรอง (CERTIFIED)  
มีการสอบทานจากคณะกรรมการตรวจสอบหรือผู้สอบบัญชีที่สำนักงาน ก.ล.ต. ให้ความเห็นชอบ และได้รับการรับรองหรือผ่านการตรวจสอบเพื่อให้ความเชื่อมั่นอย่างเป็นทางการจากหน่วยงานภายนอก (เช่น CAC)
  - ระดับที่ 5 ขยายผลผู้ที่เกี่ยวข้อง (EXTENDED)  
มีการขยายผลการดำเนินนโยบายต่อต้านการทุจริตสู่ผู้ที่เกี่ยวข้องในห่วงโซ่อุปทาน และการเปิดเผยข้อมูลเกี่ยวกับกรณีทุจริตที่เกิดขึ้น
- เปิดเผยบ้างแต่ไม่มั่นใจนโยบายที่ชัดเจน
- ไม่เปิดเผยหรือไม่มั่นใจนโยบาย

### CG SCORE: การจัดอันดับบรรษัทภิบาล

#### คำอธิบายผลการประเมินแต่ละระดับ

- ระดับคะแนน 5 (90-100) : ดีเลิศ 
  - ระดับคะแนน 4 (80-89) : ดีมาก 
  - ระดับคะแนน 3 (70-79) : ดี 
- NR. : ไม่ปรากฏชื่อในรายงาน CGR

"DISCLAIMER: การเปิดเผย (ก) ผลสำรวจในเรื่องการกำกับดูแลกิจการ (CORPORATE GOVERNANCE REPORT) ที่จัดทำโดยสมาคมส่งเสริมสถาบันกรรมการบริษัทไทย (IOD) และ (ข) ผลการประเมินดัชนีชี้วัดความคืบหน้าการป้องกันการมีส่วนเกี่ยวข้องกับการทุจริตคอร์รัปชัน (ANTI-CORRUPTION PROGRESS INDICATORS) ที่จัดทำโดยสถาบันที่เกี่ยวข้อง ซึ่งมีการเปิดเผยโดยสำนักงานคณะกรรมการกำกับหลักทรัพย์และตลาดหลักทรัพย์นี้ เป็นการสำรวจและประเมินโดยสมาคมหรือสถาบันที่เกี่ยวข้องจากข้อมูลที่ได้รับจากบริษัทจดทะเบียนตามต้นบริษัทจดทะเบียนได้ระบุใน (ก) แบบแสดงข้อมูลตามหลักเกณฑ์ CORPORATE GOVERNANCE REPORT OF THAI LISTED COMPANIES (CGR) ประจำปี และ (ข) แบบแสดงข้อมูลเพื่อการประเมิน ANTI-CORRUPTION ซึ่งได้อ้างอิงข้อมูลมาจากแบบแสดงรายการข้อมูลประจำปี (แบบ 56-1) รายงานประจำปี (แบบ 56-2) หรือในเอกสารและหรือรายงานอื่นที่เกี่ยวข้องของบริษัทจดทะเบียนนั้น แล้วแต่กรณี โดยเป็นการสำรวจและประเมินจากข้อมูลของบริษัทจดทะเบียนที่มีการเปิดเผยต่อสาธารณะ และเป็นข้อมูลที่ผู้ลงทุนทั่วไปสามารถเข้าถึงได้ และเป็นการดำเนินการตามนโยบายของสำนักงานคณะกรรมการกำกับหลักทรัพย์และตลาดหลักทรัพย์

ทั้งนี้ ผลการสำรวจหรือผลการประเมินดังกล่าวเป็นการนำเสนอในมุมมองของ IOD หรือสถาบันที่เกี่ยวข้องซึ่งเป็นบุคคลภายนอก โดยมิได้เป็นการประเมินการปฏิบัติตามของบรรษัทจดทะเบียนในตลาดหลักทรัพย์แห่งประเทศไทย และมีได้ข้อมูลภายในเพื่อการประเมินแต่อย่างใด

เนื่องจากผลสำรวจหรือผลการประเมินดังกล่าวเป็นเพียงผลสำรวจหรือผลการประเมิน ณ วันที่ปรากฏในผลสำรวจหรือผลการประเมินเท่านั้น ดังนั้น ผลสำรวจหรือผลการประเมินจึงอาจเปลี่ยนแปลงได้ภายหลังวันดังกล่าว หรือเมื่อข้อมูลที่เกี่ยวข้องมีการเปลี่ยนแปลง ทั้งนี้ บริษัทหลักทรัพย์ [มี] มิได้ยืนยัน ตรวจสอบ หรือรับรองความถูกต้องครบถ้วนของผลสำรวจหรือผลการประเมินดังกล่าวแต่อย่างใด"

## CG SCORE: การจัดอันดับบริษัทมหาชน



|        |        |        |        |        |        |        |       |        |        |        |        |        |       |        |        |
|--------|--------|--------|--------|--------|--------|--------|-------|--------|--------|--------|--------|--------|-------|--------|--------|
| AAV    | ASP    | BKI    | COMAN  | EE     | GRAMMY | JTS    | MAJOR | NVD    | PRG    | SABINA | SENX   | STA    | THIP  | TSTE   | WHA    |
| ADVANC | ASW    | BOL    | COTTO  | EGCO   | GULF   | K      | MALEE | NYT    | PRM    | SAMART | SGF    | STEC   | THRE  | TSST   | WHAUP  |
| AF     | AUCT   | BPP    | CPALL  | EPG    | GUNKUL | KBANK  | MBK   | OR     | PSH    | SAMTEL | SHR    | STGT   | THREL | TTA    | WICE   |
| AH     | AWC    | BRR    | CPAXT  | ETC    | HANA   | KCE    | MC    | ORI    | PSL    | SAT    | SICT   | STI    | TIPCO | TTB    | WINNER |
| AIRA   | AYUD   | BTS    | CPF    | ETE    | HARN   | KEX    | MCOT  | OSP    | PTG    | SBNEXT | SIRI   | SUN    | TISCO | TTCL   | XPG    |
| AJ     | BAFS   | BTW    | CPI    | FN     | HENG   | KGI    | METCO | OTO    | PTT    | SC     | SIS    | SUSCO  | TK    | TTW    | ZEN    |
| AKP    | BAM    | BWG    | CPN    | FNS    | HMPRO  | KKP    | MFEC  | PAP    | PTTEP  | SCB    | SITHAI | SUTHA  | TKN   | TU     |        |
| AKR    | BANPU  | CENTEL | CRC    | FPI    | ICC    | KSL    | MINT  | PCSGH  | PTTGC  | SCC    | SJWD   | SVI    | TKS   | TVDH   |        |
| ALLA   | BAY    | CFRESH | CSS    | FPT    | ICHI   | KTB    | MONO  | PDG    | PYLON  | SCCC   | SMPC   | SYMC   | TKT   | TVO    |        |
| ALT    | BBIK   | CGH    | DDD    | FSMART | III    | KTC    | MOONG | PDJ    | Q-CON  | SCG    | SNC    | SYNTEC | TMILL | TWPC   |        |
| AMA    | BBL    | CHEWA  | DELTA  | FVC    | ILINK  | LALIN  | MSC   | PG     | QH     | SCGP   | SONIC  | TACC   | TMT   | UAC    |        |
| AMARIN | BCP    | CHO    | DEMCO  | GC     | ILM    | LANNA  | MST   | PHOL   | QTC    | SCM    | SORKON | TASCO  | TNDT  | UBIS   |        |
| AMATA  | BCPG   | CIMBT  | DOHOME | GEL    | IND    | LHFG   | MTC   | PLANB  | RABBIT | SCN    | SPALI  | TCAP   | TNITY | UPOIC  |        |
| AMATAV | BDM5   | CK     | DRT    | GFPT   | INTUCH | LIT    | MVP   | PLANET | RATCH  | SDC    | SPI    | TEAMG  | TOA   | UV     |        |
| ANAN   | BEM    | CKP    | DUSIT  | GGC    | IP     | LOXLEY | NCL   | PLAT   | RBF    | SEAFKO | SPRC   | TFMAMA | TOP   | VCOM   |        |
| AOT    | BEYOND | CM     | EA     | GLAND  | IRC    | LPN    | NEP   | PORT   | RS     | SEAOIL | SPVI   | THANA  | TPBI  | VGI    |        |
| AP     | BGC    | CNT    | EASTW  | GLOBAL | IRPC   | LRH    | NER   | PPS    | S      | SE-ED  | SSC    | THANI  | TPM   | VIH    |        |
| APURE  | BGRIM  | COLOR  | ECF    | GPI    | ITEL   | LST    | NKI   | PR9    | S&J    | SELIC  | SSSC   | THCOM  | TRC   | WACOAL |        |
| ARIP   | BIZ    | COM7   | ECL    | GPSC   | IVL    | MACO   | NOBLE | PREB   | SAAM   | SENA   | SST    | THG    | TSC   | WAVE   |        |



|        |        |        |        |        |        |        |        |        |       |        |        |        |       |        |        |
|--------|--------|--------|--------|--------|--------|--------|--------|--------|-------|--------|--------|--------|-------|--------|--------|
| 2S     | ARROW  | BJCHI  | CPL    | ESTAR  | IMH    | KK     | MICRO  | OCC    | PRIN  | SABUY  | SKR    | STPI   | TMC   | TSE    | WINMED |
| 7UP    | AS     | BLA    | CPW    | FE     | INET   | KOOL   | MILL   | OGC    | PRINC | SAK    | SKY    | SUC    | TMD   | TURTLE | WORK   |
| ABM    | ASAP   | BR     | CRANE  | FLOYD  | INGRS  | KTIS   | MITSIB | ONEE   | PROEN | SALEE  | SLP    | SVOA   | TMI   | TVT    | WP     |
| ACE    | ASEFA  | BRI    | CRD    | FORTH  | INSET  | KUMWEL | MK     | PACO   | PROS  | SAMCO  | SMART  | SVT    | TNL   | TWP    | XO     |
| ACG    | ASIA   | BROOK  | CSC    | FTE    | INSURE | KUN    | MODERN | PATO   | PROUD | SANKO  | SMD    | SWC    | TNP   | UBE    | YUASA  |
| ADB    | ASIAN  | BSM    | CSP    | GBX    | IRCP   | KWC    | MTI    | PB     | PSG   | SAPPE  | SMIT   | SYNEX  | TNR   | UEC    | ZIGA   |
| ADD    | ASIMAR | BYD    | CV     | GCAP   | IT     | KWM    | NATION | PICO   | PSTC  | SAWAD  | SMT    | TAE    | TOG   | UKEM   |        |
| AEONTS | ASK    | CBG    | CWT    | GENCO  | ITD    | L&E    | NCAP   | PIMO   | PT    | SCAP   | SNNP   | TAKUNI | TPA   | UMI    |        |
| AGE    | ASN    | CEN    | DCC    | GJS    | J      | LDC    | NGH    | PIN    | PTC   | SCI    | SNP    | TCC    | TPAC  | UOBKH  |        |
| AHC    | ATP30  | CHARAN | DHOUSE | GTB    | JAS    | LEO    | NDR    | PJW    | QLT   | SCP    | SO     | TCMC   | TPCS  | UP     |        |
| AIE    | B      | CHAYO  | DITTO  | GYT    | JCK    | LH     | NETBAY | PL     | RCL   | SE     | SPA    | TFG    | TIPL  | UPF    |        |
| AIT    | BA     | CHG    | DMT    | HEALTH | JCKH   | LHK    | NEX    | PLE    | RICHY | SECURE | SPC    | TFI    | TPIPP | UTP    |        |
| ALUCON | BC     | CHOTI  | DOD    | HPT    | JMT    | M      | NNCL   | PM     | RJH   | SFLEX  | SPCG   | TFM    | TPLAS | VIBHA  |        |
| AMANAH | BCH    | CHOW   | DPAIN  | HTC    | JR     | MATCH  | NOVA   | PMTA   | ROJNA | SFT    | SR     | TGH    | TPS   | VL     |        |
| AMR    | BE8    | CI     | DV8    | HUMAN  | KBS    | MBAX   | NPK    | RPC    | RPC   | SGP    | SRICHA | TIDLOR | TOR   | VPO    |        |
| APCO   | BEC    | CIG    | EASON  | HYDRO  | KCAR   | MEGA   | NRF    | PPPM   | RT    | SIAM   | SSF    | TIGER  | TRITN | VRANDA |        |
| APCS   | BH     | CITY   | EFORL  | ICN    | KGEM   | META   | NTV    | PRAPAT | RWI   | SINGER | SSP    | TIPH   | TRT   | WGE    |        |
| AQUA   | BIG    | CIVIL  | ERW    | IFS    | KIAT   | MFC    | NUSA   | PRECHA | S11   | SKE    | STANLY | TITLE  | TRU   | WIJK   |        |
| ARIN   | BJC    | CMC    | ESSO   | IIG    | KISS   | MGT    | NWR    | PRIME  | SA    | SKN    | STC    | TM     | TRV   | WIN    |        |



|        |        |        |      |        |       |        |        |       |        |       |       |       |       |     |  |
|--------|--------|--------|------|--------|-------|--------|--------|-------|--------|-------|-------|-------|-------|-----|--|
| A      | AU     | BTNC   | CPT  | EVER   | GTV   | JUBILE | M-CHAI | NEWS  | PPM    | RSP   | STARK | TKC   | TYCN  | YGG |  |
| A5     | B52    | CAZ    | CSR  | F&D    | HL    | KASET  | MCS    | NFC   | PRAKIT | SIMAT | STECH | TNH   | UMS   | ZAA |  |
| A1     | BEAUTY | CCP    | CTW  | FMT    | HTECH | KCM    | MDX    | NSL   | PTECH  | SISB  | SUPER | TNPC  | UNIO  |     |  |
| AKS    | BGT    | CGD    | D    | GIFT   | IHL   | KWI    | MENA   | NV    | PTL    | SK    | TC    | TOPP  | UREKA |     |  |
| ALL    | BLAND  | CMAN   | DCON | GLOCON | INOX  | KYE    | MJD    | PAF   | RAM    | SOLAR | TCJ   | TPCH  | VARO  |     |  |
| ALPHAX | BM     | CMO    | EKH  | GLOXY  | JAK   | LEE    | MORE   | PEACE | ROCK   | SPACK | TEAM  | TPOLY | W     |     |  |
| AMC    | BROCK  | CMR    | EMC  | GREEN  | JMART | LPH    | MUD    | PF    | RP     | SPG   | THE   | TRUBB | WFX   |     |  |
| APP    | BSBM   | CPANEL | EP   | GSC    | JSP   | MATI   | NC     | PK    | RPH    | SQ    | THMUI | TTI   | WPH   |     |  |

### ANTI-CORRUPTION PROGRESS INDICATOR มี 2 กลุ่ม

#### ได้รับการรับรอง

|        |        |        |       |        |        |       |        |        |        |        |        |        |        |        |       |
|--------|--------|--------|-------|--------|--------|-------|--------|--------|--------|--------|--------|--------|--------|--------|-------|
| 2S     | AWC    | BSBM   | CPN   | FPI    | ICC    | KCC   | MCOT   | OGC    | PR9    | RATCH  | SGC    | SST    | THREL  | TSI    | WHAUP |
| 7UP    | AYUD   | BTS    | CPW   | FPT    | ICHI   | KCE   | META   | OR     | PREB   | RML    | SGP    | STA    | TIDLOR | TSTE   | WICE  |
| AAI    | B      | BWG    | CRC   | FSMART | IFS    | KGEM  | MFC    | ORI    | PRG    | RS     | SINGER | STGT   | TIPCO  | TSST   | WIJK  |
| ADVANC | BAFS   | CEN    | CSC   | FTE    | III    | KGI   | MFEC   | PAP    | PRINC  | RWI    | SIRI   | STOWER | TISCO  | TTA    | XO    |
| AF     | BAM    | CENTEL | DCC   | GBX    | ILINK  | KKP   | MILL   | PATO   | PRM    | S&J    | SITHAI | SUSCO  | TKS    | TTB    | YUASA |
| AH     | BANPU  | CFRESH | DELTA | GC     | ILM    | KSL   | MINT   | PB     | PROS   | SAAM   | SKR    | SVI    | TKT    | TTCL   | ZEN   |
| A1     | BAY    | CGH    | DEMCO | GCAP   | INET   | KTB   | MONO   | PCSGH  | PSH    | SABINA | SMIT   | SYMC   | TMD    | TU     | ZIGA  |
| AIE    | BBL    | CHEWA  | DIMET | GEL    | INOX   | KTC   | MOONG  | PDG    | PSL    | SAK    | SMK    | SYNTEC | TMILL  | TVDH   |       |
| AIRA   | BCH    | CHOTI  | DRT   | GFPT   | INSURE | L&E   | MSC    | PDJ    | PSTC   | SAPPE  | SMPC   | TAE    | TMT    | TVO    |       |
| AJ     | BCP    | CHOW   | DUSIT | GGC    | INTUCH | LANNA | MST    | PG     | PT     | SAT    | SNC    | TAKUNI | TNITY  | TWPC   |       |
| AKP    | BCPG   | CIG    | EA    | GJS    | IRPC   | LHFG  | MTC    | PHOL   | PTECH  | SC     | SNP    | TASCO  | TNL    | UBE    |       |
| AMA    | BE8    | CIMBT  | EASTW | GPI    | ITEL   | LHK   | MTI    | PIMO   | PTG    | SCC    | SORKON | TCAP   | TNP    | UBIS   |       |
| AMANAH | BEC    | CM     | ECF   | GPSC   | IVL    | LPN   | NATION | PK     | PTT    | SCCC   | SPACK  | TCMC   | TNR    | UEC    |       |
| AMATA  | BEYOND | CMC    | EGCO  | GSTEEL | JAS    | LRH   | NCAP   | PL     | PTTEP  | SCG    | SPALI  | TFG    | TOG    | UKEM   |       |
| AMATAV | BGC    | COM7   | EP    | GULF   | JKN    | M     | NEP    | PLANB  | PTTGC  | SCGP   | SPC    | TFI    | TOP    | UOBKH  |       |
| AP     | BGRIM  | COTTO  | EPG   | GUNKUL | JR     | MAJOR | NKI    | PLANET | PYLON  | SCM    | SPI    | TFMAMA | TOPP   | UV     |       |
| APCS   | BKI    | CPALL  | ERW   | HANA   | JTS    | MALEE | NOBLE  | PLAT   | Q-CON  | SCN    | SPRC   | TGH    | TPA    | VCOM   |       |
| AS     | BLA    | CPAXT  | ESTAR | HARN   | KASET  | MATCH | NOK    | PM     | QH     | SEAOIL | SRICHA | THANI  | TPCS   | VGI    |       |
| ASIAN  | BPP    | CPF    | ETC   | HENG   | KBANK  | MBAX  | NRF    | PPP    | QLT    | SE-ED  | SSF    | THCOM  | TRT    | VIH    |       |
| ASK    | BROOK  | CPI    | ETE   | HMPRO  | KBS    | MBK   | NWR    | PPPM   | QTC    | SELIC  | SSP    | THIP   | TRU    | WACOAL |       |
| ASP    | BRR    | CPL    | FNS   | HTC    | KCAR   | MC    | OCC    | PPS    | RABBIT | SENA   | SSSC   | THRE   | TSC    | WHA    |       |

#### ประกาศเจตนา

|      |     |       |        |        |       |        |        |       |      |       |       |      |       |       |     |
|------|-----|-------|--------|--------|-------|--------|--------|-------|------|-------|-------|------|-------|-------|-----|
| ACE  | BRI | CBG   | DMT    | GLOBAL | J     | LH     | MODERN | POLY  | PRTR | SANKO | SKE   | SVT  | TIPH  | TRUE  | WIN |
| ADB  | BTG | CI    | DOHOME | GREEN  | JMART | MEGA   | NER    | POS   | RBF  | SENX  | SM    | TBN  | TKN   | VARO  | WPH |
| ASW  | BYD | CV    | EKH    | ICN    | JMT   | MENA   | OSP    | PRIME | RT   | SFLEX | SUPER | TEGH | TPLAS | VIBHA | XPG |
| BBGI | CAZ | DEXON | EVER   | ITC    | LEO   | MITSIB | OTO    | PROEN | SA   | SIS   | SVOA  | TGE  | TQM   | W     |     |