

WORLD OF TECHNICAL

กลยุทธ์ลงทุนทางเทคนิค



🕒 13 มีนาคม 2567

SET INDEX



แนวรับ: 1374, 1370 จุด

แนวต้าน: 1385-1390 จุด

ประเด็นวิเคราะห์:

- 12 มี.ค. 67 Fund Flow ขายสุทธิเล็กน้อย 200 ลบ. คาด Flow ยังมีทิศทางไม่นิ่ง 1 เดือนที่ผ่านมาขายสุทธิ 6,331 ลบ. ระวังที่ค่าเงินบาทต่อเนื่อง หลังอ่อนค่าผัน 35.60 บาท กรอบบนการอ่อนค่ามีเป้าหมาย 36 บาท
- เมื่อวาน Low หยุดแค่ 1374 จุด และกรอบ Sideways ตลอดวันซึมไม่ถึงแนวรับ 1370 จุด วันนี้มีโอกาสติดกลับมาแตะ 1385-1388 จุด และรอทะลุ 1390 จุดในระยะถัดไป ตามการวางเป้าหมาย 1400-1410 จุดของรอบฟื้น "Triple Bottoms" หนะที่ความเสี่ยงที่จะฟื้นแค่ช่วงกรอบล่าง Bollinger Bands 1350-1382 จุดน่าจะถูกปิดไปแล้ว ความเสี่ยงจะเปิดอีกรอบถ้าต่ำกว่า 1370 จุด

สรุป:

- ต้นทุนซื้อบริเวณ 1350 จุด ถือรอทำกำไรเป้าหมาย 1400-1410 จุด **กตแนว Lock กำไรลงมาที่ 1370 จุด**

Top 5 Most Active Value (BLOCK TRADE)

Stock	Support	Resistance	Recommend
1 CPALL	55.75	58.50	พักตัวโซน Neck Line Double Bottoms คาดเป็นรอบพักเพื่อขึ้นต่อ
2 BDMS	28.25	30.75	แนวโน้มขาขึ้น รอบหลักไม่หลุด 28.25 บาท โมเมนตัมขาขึ้นยังแกร่ง
3 PTT	33.00	36.25	แกว่ง Sideways ช่วงสั้นหลุด EMA 200 วัน ที่ 33.00 บาท มีโอกาสหาฐาน
4 ADVANC	206.00	217.00	ฟื้นกลับจิงหะ V-Shape มีโอกาสทดสอบกรอบบนที่ 217.00 บาท
5 PTTEP	146.00	156.00	หลุด EMA 30 วัน ที่ 150.00 บาท เสี่ยงเปิด Downside ทดสอบ 146 บาท

ที่มา: สายงานวิจัย บล. เอเชีย พลัส

WORLD OF TECHNICAL

กลยุทธ์ลงทุนทางเทคนิค



SAWAD

Technical Signal: ซื้อ



แนวรับ: 38.50 บาท

แนวต้าน: 40.75 บาท

ประเด็นวิเคราะห์:

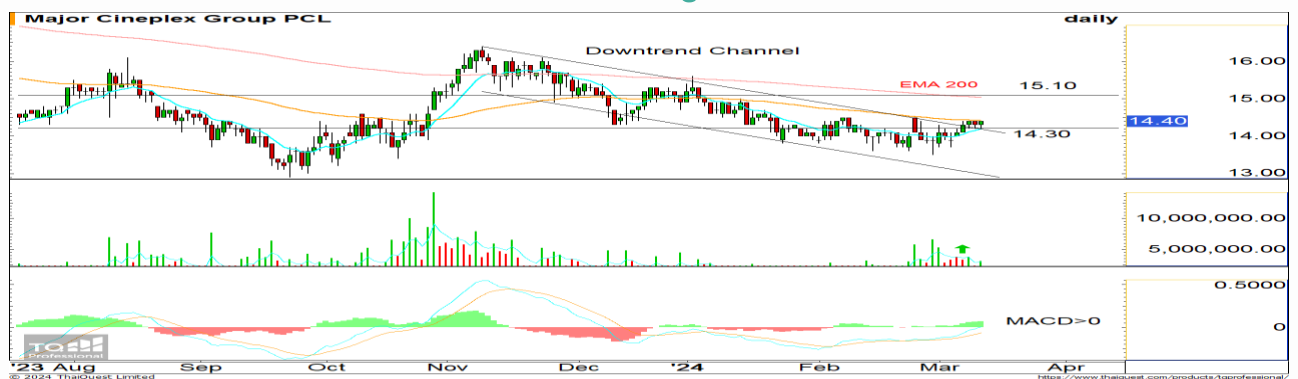
- SAWAD พอร์มสัญญาณกลับตัว ลักษณะ: Double Bottoms ยืนยันแรงซื้อด้วยแท่งเทียน Bullish Engulfing กลับขึ้นมาเหนือเส้น EMA 10 วันที่ 38.50 บาท ประเมิน Downside จำกัด แนะนำสะสมเมื่อย่อ คาดหวังเป้าหมายโซนเส้น EMA 75 วันที่ 40.75 บาท
- RSI เหนือระดับ 50 บ่งชี้การเข้าสู่เขต Bullish Zone

คำแนะนำ:

- SAWAD รับบริเวณ 38.50 บาท เป้าทำกำไร 40.75 บาท Cut Loss เมื่อแตะที่ 37.25 บาท

MAJOR

Technical Signal: ซื้อ



แนวรับ: 14.30 บาท

แนวต้าน: 15.10 บาท

ประเด็นวิเคราะห์:

- MAJOR ผ่านรอบพักตัวตามกรอบ Downtrend Channel แท่งเทียนล่าสุดดึงกลับเหนือกรอบบนที่ระดับ 14.10+/- บาท ตามด้วยวอลุ่มที่เข้าเสริม ส่งสัญญาณเปิด Upside แนะนำสะสม มีโอกาสรีบาวนด์ทดสอบเส้น EMA 200 วัน ระดับ 15.10 บาท
- MACD เหนือแกนศูนย์ สะท้อนโมเมนตัมเชิงบวก สนับสนุน Price Action

คำแนะนำ:

- MAJOR รับบริเวณ 14.30 บาท เป้าทำกำไร 15.10 บาท Cut Loss เมื่อแตะที่ 13.80 บาท

WORLD OF TECHNICAL

กลยุทธ์ลงทุนทางเทคนิค



ASPS Technical Portfolio

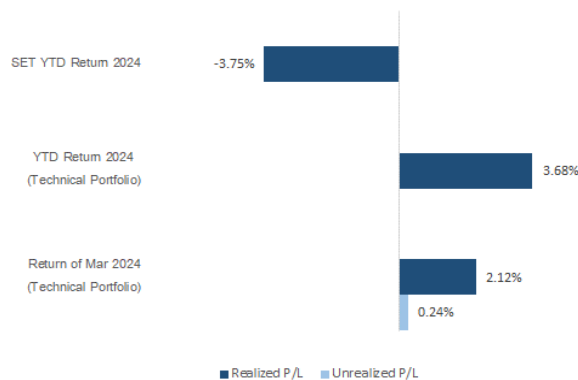
Date	Stock	Target	Cut	Price		Return	Weight	Action
		Price	Loss/	Start	Close	%		
TECHNICAL BUY SIGNAL								
13-Mar-24	SAWAD	40.75	37.25	N.A.	39.25	N.A.	7.50%	รับบริเวณ 38.50 บาท
13-Mar-24	MAJOR	15.10	13.80	N.A.	14.40	N.A.	7.50%	รับบริเวณ 14.30 บาท
12-Mar-24	AAI	4.42	4.00	4.12	4.16	0.97%	7.50%	เปิดสถานะได้ที่ 4.12 บาท
12-Mar-24	CHG	3.12	2.86	2.94	2.98	1.36%	7.50%	เปิดสถานะได้ที่ 2.94 บาท
12-Mar-24	BAM	9.40	8.45	N.A.	9.30	N.A.	7.50%	รับบริเวณ 8.70 บาท
12-Mar-24	KCE	41.25	37.00	N.A.	38.75	N.A.	7.50%	รับบริเวณ 38.25 บาท
11-Mar-24	SNNP	18.40	16.80	17.30	17.20	-0.58%	7.50%	เปิดสถานะได้ที่ 17.30 บาท
11-Mar-24	KTC	47.00	43.75	45.00	45.25	0.56%	7.50%	เปิดสถานะได้ที่ 45.00 บาท
11-Mar-24	CRC	38.25	34.50	N.A.	35.75	N.A.	7.50%	รับบริเวณ 35.50 บาท
11-Mar-24	IVL	25.50	23.00	23.70	23.90	0.84%	7.50%	เปิดสถานะได้ที่ 23.70 บาท
8-Mar-24	PTTGC	40.00	36.50	37.50	37.50	0.00%	7.50%	ปิดสถานะ*
8-Mar-24	DOHOME	12.20	11.00	11.40	11.40	0.00%	7.50%	ปิดสถานะ*
8-Mar-24	SJWD	17.30	15.70	16.20	16.20	0.00%	7.50%	ปิดสถานะ*
8-Mar-24	TU	15.20	13.90	14.30	14.20	-0.70%	7.50%	ปิดสถานะ*
TECHNICAL SELL SIGNAL								

*หมายเหตุ: หากราคาไม่ถึงเป้าหมายที่กำหนดภายใน 3 วัน แนะนำปิดสถานะเพื่อลดความเสี่ยง

**ปรับกลยุทธ์: เปลี่ยนจุดเข้าซื้อหรือจุดขาย

ที่มา: สายงานวิจัย บล. เอเชีย พลัส

Accumulated Return of Technical Portfolio



ที่มา: สายงานวิจัย บล. เอเชีย พลัส

WORLD OF TECHNICAL

กลยุทธ์ลงทุนทางเทคนิค



SET50 INDEX FUTURES

S50H24: LONG



แนวรับ: 835-837 จุด

แนวต้าน: 845-847 จุด

ประเด็นวิเคราะห์:

- 12 มี.ค. 67 Fund Flow Short สุทธิ 927 สัญญา (S50H24 ซื้อขายวันสุดท้าย 28 มี.ค. นี้)
- ตลอดวันน่าจะ Sideways 837-847 จุด โดยรอบเช้าล้นทดสอบแนวต้าน 845-847 จุด โดยมีแนว Falling Wedge ณ เส้นค่าเฉลี่ย 89 วัน ปัจจุบันกดต่ำลงมาอยู่ช่วง 850-853 จุดเป็นแนวต้านใหญ่ กรณีทะลุจะเปิด Upside แรงอีกทะลุออก ตามกรอบพื้นที่ "Double Bottoms" ความเสี่ยงที่จะไม่เป็นไปตามคาด คือ Low หลุด 835 จุด จะจัดการรอบพื้นที่แค่อัฒฐาน 820-850 จุด

คำแนะนำ:

- ส่วนที่เหลือต้นทุน Long 823-824 จุด ลุ้นเป้าหมายบน 850-860 จุด ยกแนว Lock กำไรขึ้นมาที่ 835 จุด

SINGLE STOCK FUTURES

HMPROH24: LONG



แนวรับ: 10.70 บาท

แนวต้าน: 11.40 บาท

ประเด็นวิเคราะห์:

- HMPRO แนวโน้ม Sideways ช่วงสั้นมีสัญญาณบวกทางเทคนิคจากจังหวะ Higher Low ประเมิน Upside ที่ 11.40 บาท
- RSI มากกว่า 50 บ่งชี้การเข้าสู่เขต Bullish Zone

คำแนะนำ:

- เปิด Long HMPROH24 ได้ที่ทุน 10.90 บาท รอทำกำไรที่เป้าหมาย 11.40 บาท Cut Loss 0.20 บาทจากทุน

WORLD OF TECHNICAL

กลยุทธ์ลงทุนทางเทคนิค



GOLD ONLINE FUTURES

GOH24: SHORT



แนวรับ: \$2115, \$2080

แนวต้าน: \$2200

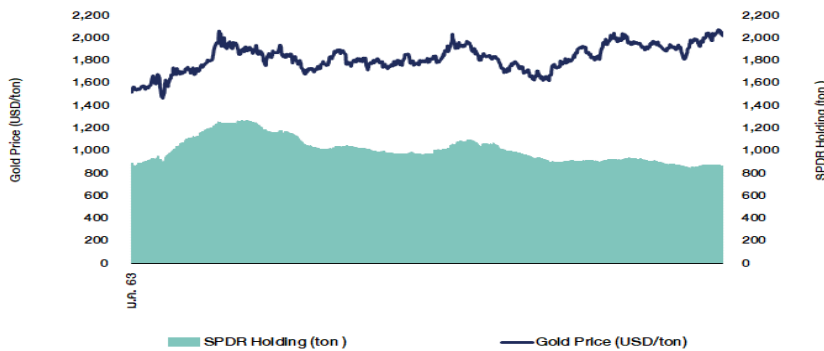
ประเด็นวิเคราะห์:

- เงินเฟ้อสหรัฐฯ เดือน ก.พ. (CPI) ออกมา +3.2%YoY สูงกว่าคาดที่ +3.1%YoY ส่วน Core CPI +0.4%MoM สูงกว่าคาดที่ +0.3%MoM และเมื่อเทียบรายปี +3.8%YoY สูงกว่าคาดที่ +3.7%YoY ส่งผลให้ราคาทองคำถูก Take Profit ช่วงสั้น โดยตลาดรอดูพฤษภาคม เวลา 19.30 น. อีกรอบ เพราะจะมีรายงานดัชนีราคาผู้ผลิต (PPI) เทียบเดือนต่อเดือน เพื่อบ่งชี้ทิศทาง ดอกเบี้ย คาด PPI ทรงตัวที่ 0.3% ล่าสุด FED Watch Tool ให้น้ำหนัก 59.7% ลดดอกเบี้ย มิ.ย. นี้ ทำให้การย่อของราคาทอง เป็นย่อเพื่อขึ้นต่อ
- เมื่อคืนราคาทองคำตลาด COMEX ถูก Take Profit จาระดับ All Time High \$2200 เนื่องจาก CPI สหรัฐฯ ออกมาสูงกว่า คาด และติดกรอบบนช่วง Sideways Up เข้าสู่ระยะชะลอ โดยจะยืนยันมากขึ้นเมื่อหลุดเส้นค่าเฉลี่ย 14 วันและ 21 วันช่วง \$2100-\$2120 มีแนวรับถัดมา \$2050-\$2080

คำแนะนำ:

- ต้นทุน Short เฉลี่ย \$2173 รอย่อปิดทำกำไรช่วงแรก \$2130-\$2150 กรณีรอทำกำไรรอบกว้าง \$2080-\$2100 Cut Loss เมื่อทะลุ \$2210

SPDR Gold Shares



ที่มา: สายงานวิจัย บล. เอเชีย พลัส

WORLD OF TECHNICAL

กลยุทธ์ลงทุนทางเทคนิค



สถานะนักลงทุน

SET50 Futures Long(Short) Position : Contract	Accumulated Long(Short)			2 Days	1 Weeks	1 Months
	Long	Short	Net			
Institution	24,326	24,855	-529	2,892	-1,201	4,057
Foreign	82,531	83,458	-927	-4,814	49,353	12,821
Retail	86,452	84,996	1,456	1,922	-48,152	-16,878

Single Stock Futures Long(Short) Position : Contract	Accumulated Long(Short)			2 Days	1 Weeks	1 Months
	Long	Short	Net			
Institution	38,763	41,417	-2,654	-11,244	-9,051	75,772
Foreign	6,750	8,157	-1,407	-4,460	2,819	37,027
Retail	43,345	39,284	4,061	15,704	6,232	-112,799

ที่มา: สายงานวิจัย บล. เอเชีย พลัส (MTD 13 ก.พ.-12 มี.ค. 67)

ภาพรวมการซื้อขาย SET50 Index

UNDERLYING	Close	Chg	%Chg	สเปการซื้อขาย
SET50	843.40	0.64	0.08%	12/3/24

Symbol	Settle	Chg	%Chg	Vol.	OI	OI Chg
S50F24	840.25	0.0	0.0%	67	245	0
S50G24	841.60	0.0	0.0%	66	145	0
S50H24	842.70	1.6	0.2%	164,349	561,959	14,980
S50M24	839.30	1.6	0.2%	23,613	79,148	1,887
S50U24	836.70	1.4	0.2%	3,116	22,409	1,729
S50Z24	837.10	1.6	0.2%	2,133	12,493	441

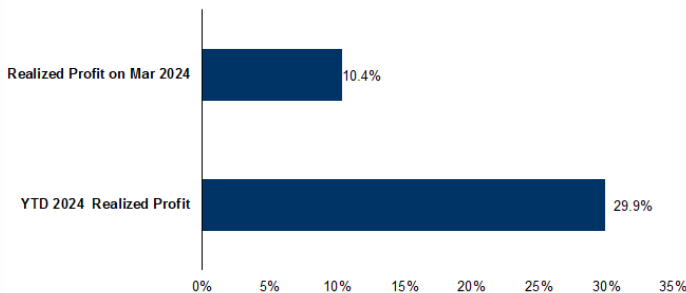
ที่มา: สายงานวิจัย บล. เอเชีย พลัส

Top 20 Most Active Volume

	Future	Settle Price	Basis	Vol	OI	OI Change	Leverage	
1	BEMH24	8.05	8.65	4,506	16,897	-	505	7.02
2	AAVH24	2.32	34	4,034	19,864	-	3,995	9.21
3	THCOMH24	13.65	18.8	2,992	2,871	-	1,194	7.99
4	JMTH24	22.7	4.78	1,502	5,353	-	1,501	9.28
5	TTBH24	1.82	9.3	711	23,012	-	408	
6	SIRIH24	1.72	1.83	658	6,152	-	4	
7	JASH24X	1.89	5.15	534	36,209	-		7.88
8	BGRIMH24	28.51	7	510	2,437	-	204	13.64
9	STAH24	20.25	3.58	454	1,001	-	49	6.61
10	BAMH24	9.27	18	421	7,757	-	169	6.92
11	CPFH24	18.78	8.4	406	13,688	-	102	14.76
12	BJCH24	24.99	5.45	400	2,521	-	100	16.03
13	KCEH24	38.31	210	393	2,165	-	419	13.97
14	SCGPH24	29.25	20	376	6,812	-	107	3.97
15	STGTH24	9.52	15.7	368	1,686	-	189	16.71
16	TRUEH24	7.8	228	335	17,855	-	54	18.21
17	CPALLH24	56.63	41.25	312	3,851	-	142	11.98
18	COM7H24	19.45	65.5	303	7,268	-	299	11.10
19	HMPROH24	11	0.62	243	6,233	-	198	4.05
20	BBLH24	139.5	10.4	238	3,591	-	124	6.19

ที่มา: สายงานวิจัย บล. เอเชีย พลัส

Tracking Performance



หมายเหตุ การคำนวณผลตอบแทนจะใช้ราคาเปิดในวันแนะนำเป็นต้นทุน เกี่ยวกับราคาปิดล่าสุด เป็นผลตอบแทนสะสมจนกว่าจะถึงวันที่ฝ่ายวิจัยแนะนำให้ปิดสถานะการทำ/ตัดขาดทุน

ที่มา: สายงานวิจัย บล. เอเชีย พลัส

RESEARCH DIVISION

บริษัทหลักทรัพย์ เอเชีย พลัส

เกิดศักดิ์ ทวีธีระธรรม, CISA

นักวิเคราะห์ปัจจัยพื้นฐานด้านตลาดทุน และทางเทคนิค
เลขทะเบียนนักวิเคราะห์: 004132

ประสิทธิ์ รัตนกิจภม, CISA, CFA

นักวิเคราะห์ปัจจัยพื้นฐานด้านตลาดทุน และด้านเทคนิค
เลขทะเบียนนักวิเคราะห์: 025917

นวลพรรณ น้อยรัชชกุล

นักวิเคราะห์ปัจจัยพื้นฐานด้านตลาดทุน และด้านเทคนิค
เลขทะเบียนนักวิเคราะห์: 019994

ปวีศา เลิศกิจคุณานนท์

นักวิเคราะห์ปัจจัยพื้นฐานด้านตลาดทุน และด้านเทคนิค
เลขทะเบียนนักวิเคราะห์: 009579

ธนัฐธส เกิดเนตร

นักวิเคราะห์ปัจจัยพื้นฐานด้านตลาดทุน และด้านเทคนิค
เลขทะเบียนนักวิเคราะห์: 048495

ANTI-CORRUPTION PROGRESS INDICATOR

คำอธิบายผลการประเมินแต่ละระดับ

- ระดับที่ 1 มั่นใจ (COMMITTED)
มีคำมั่นหรือทัศนคติในการดำเนินการดำเนินธุรกิจที่จะไม่มีส่วนเกี่ยวข้องกับการทุจริตและการดูแลให้บริษัทปฏิบัติตามให้เป็นไปตามกฎหมายที่เกี่ยวข้อง
 - ระดับที่ 2 ประกาศเจตนา (DECLARED)
มีการประกาศเจตนาเป็นแนวร่วมปฏิบัติของภาคเอกชนไทยในการต่อต้านการทุจริต (CAC) หรือโครงการต่อต้านการทุจริตที่กำหนดให้องค์กรต้องมีกระบวนการในตนเองเดียวกัน
 - ระดับที่ 3 มีมาตรการป้องกัน (ESTABLISHED)
มีมาตรการป้องกัน การประเมินความเสี่ยง การสื่อสารและฝึกอบรมแก่พนักงาน รวมทั้งการดูแลให้มีการดำเนินการและการทบทวนความเหมาะสมของมาตรการอย่างสม่ำเสมอ
 - ระดับที่ 4 ได้รับการรับรอง (CERTIFIED)
มีการสอบทานจากคณะกรรมการตรวจสอบหรือผู้สอบบัญชีที่สำนักงาน ก.ล.ต. ให้ความเห็นชอบ และได้รับการรับรองหรือผ่านการตรวจสอบเพื่อความเชื่อมั่นอย่างเป็นทางการจากหน่วยงานภายนอก (เช่น CAC)
 - ระดับที่ 5 ขยายผลผู้ที่เกี่ยวข้อง (EXTENDED)
มีการขยายผลการดำเนินนโยบายต่อต้านการทุจริตสู่ผู้ที่เกี่ยวข้องในห่วงโซ่อุปทาน และการเปิดเผยข้อมูลเกี่ยวกับกรณีทุจริตที่เกิดขึ้น
- เปิดเผยบ้างแต่ไม่มั่นใจนโยบายที่ชัดเจน
- ไม่เปิดเผยหรือไม่มั่นใจนโยบาย

CG SCORE: การจัดอันดับบรรษัทภิบาล

คำอธิบายผลการประเมินแต่ละระดับ

- ระดับคะแนน 5 (90-100) : ดีเลิศ 
 - ระดับคะแนน 4 (80-89) : ดีมาก 
 - ระดับคะแนน 3 (70-79) : ดี 
- NR. : ไม่ปรากฏชื่อในรายงาน CGR

"DISCLAIMER: การเปิดเผย (ก) ผลสำรวจในเรื่องการกำกับดูแลกิจการ (CORPORATE GOVERNANCE REPORT) ที่จัดทำโดยสมาคมส่งเสริมสถาบันกรรมการบริษัทไทย (IOD) และ (ข) ผลการประเมินดัชนีชี้วัดความคืบหน้าการป้องกันการมีส่วนเกี่ยวข้องกับการทุจริตคอร์รัปชัน (ANTI-CORRUPTION PROGRESS INDICATORS) ที่จัดทำโดยสถาบันที่เกี่ยวข้อง ซึ่งมีการเปิดเผยโดยสำนักงานคณะกรรมการกำกับหลักทรัพย์และตลาดหลักทรัพย์นี้ เป็นการสำรวจและประเมินโดยสมาคมหรือสถาบันที่เกี่ยวข้องจากข้อมูลที่ได้รับจากบริษัทจดทะเบียนตามต้นสังกัดจดทะเบียนได้ระบุใน (ก) แบบแสดงข้อมูลตามหลักเกณฑ์ CORPORATE GOVERNANCE REPORT OF THAI LISTED COMPANIES (CGR) ประจำปี และ (ข) แบบแสดงข้อมูลเพื่อการประเมิน ANTI-CORRUPTION ซึ่งได้อ้างอิงข้อมูลมาจากแบบแสดงรายการข้อมูลประจำปี (แบบ 56-1) รายงานประจำปี (แบบ 56-2) หรือในเอกสารและหรือรายงานอื่นที่เกี่ยวข้องของบริษัทจดทะเบียนนั้น แล้วแต่กรณี โดยเป็นการสำรวจและประเมินจากข้อมูลของบริษัทจดทะเบียนที่มีการเปิดเผยต่อสาธารณะ และเป็นข้อมูลที่ผู้ลงทุนทั่วไปสามารถเข้าถึงได้ และเป็นการดำเนินการตามนโยบายของสำนักงานคณะกรรมการกำกับหลักทรัพย์และตลาดหลักทรัพย์

ทั้งนี้ ผลการสำรวจหรือผลการประเมินดังกล่าวเป็นการนำเสนอในมุมมองของ IOD หรือสถาบันที่เกี่ยวข้องซึ่งเป็นบุคคลภายนอก โดยมิได้เป็นการประเมินการปฏิบัติตามของบรรษัทจดทะเบียนในตลาดหลักทรัพย์แห่งประเทศไทย และมีได้ข้อมูลภายในเพื่อการประเมินแต่อย่างใด

เนื่องจากผลสำรวจหรือผลการประเมินดังกล่าวเป็นเพียงผลสำรวจหรือผลการประเมิน ณ วันที่ปรากฏในผลสำรวจหรือผลการประเมินเท่านั้น ดังนั้น ผลสำรวจหรือผลการประเมินจึงอาจเปลี่ยนแปลงได้ภายหลังวันดังกล่าว หรือเมื่อข้อมูลที่เกี่ยวข้องมีการเปลี่ยนแปลง ทั้งนี้ บริษัทหลักทรัพย์ [มี] มิได้ยืนยัน ตรวจสอบ หรือรับรองความถูกต้องครบถ้วนของผลสำรวจหรือผลการประเมินดังกล่าวแต่อย่างใด"

CG SCORE: การจัดอันดับบริษัทมหาชน



AAV	ASP	BKI	COMAN	EE	GRAMMY	JTS	MAJOR	NVD	PRG	SABINA	SENX	STA	THIP	TSTE	WHA
ADVANC	ASW	BOL	COTTO	EGCO	GULF	K	MALEE	NYT	PRM	SAMART	SGF	STEC	THRE	TSSTH	WHAUP
AF	AUCT	BPP	CPALL	EPG	GUNKUL	KBANK	MBK	OR	PSH	SAMTEL	SHR	STGT	THREL	TTA	WICE
AH	AWC	BRR	CPAXT	ETC	HANA	KCE	MC	ORI	PSL	SAT	SICT	STI	TIPCO	TTB	WINNER
AIRA	AYUD	BTS	CPF	ETE	HARN	KEX	MCOT	OSP	PTG	SBNEXT	SIRI	SUN	TISCO	TTCL	XPG
AJ	BAFS	BTW	CPI	FN	HENG	KGI	METCO	OTO	PTT	SC	SIS	SUSCO	TK	TTW	ZEN
AKP	BAM	BWG	CPN	FNS	HMPRO	KKP	MFEC	PAP	PTTEP	SCB	SITHAI	SUTHA	TKN	TU	
AKR	BANPU	CENTEL	CRC	FPI	ICC	KSL	MINT	PCSGH	PTTGC	SCC	SJWD	SVI	TKS	TVDH	
ALLA	BAY	CFRESH	CSS	FPT	ICHI	KTB	MONO	PDG	PYLON	SCCC	SMPC	SYMC	TKT	TVO	
ALT	BBIK	CGH	DDD	FSMART	III	KTC	MOONG	PDJ	Q-CON	SCG	SNC	SYNTEC	TMILL	TWPC	
AMA	BBL	CHEWA	DELTA	FVC	ILINK	LALIN	MSC	PG	QH	SCGP	SONIC	TACC	TMT	UAC	
AMARIN	BCP	CHO	DEMCO	GC	ILM	LANNA	MST	PHOL	QTC	SCM	SORKON	TASCO	TNDT	UBIS	
AMATA	BCPG	CIMBT	DOHOME	GEL	IND	LHFG	MTC	PLANB	RABBIT	SCN	SPALI	TCAP	TNITY	UPOIC	
AMATAV	BDMS	CK	DRT	GFPT	INTUCH	LIT	MVP	PLANET	RATCH	SDC	SPI	TEAMG	TOA	UV	
ANAN	BEM	CKP	DUSIT	GGC	IP	LOXLEY	NCL	PLAT	RBF	SEAFKO	SPRC	TFMAMA	TOP	VCOM	
AOT	BEYOND	CM	EA	GLAND	IRC	LPN	NEP	PORT	RS	SEAOIL	SPVI	THANA	TPBI	VGI	
AP	BGC	CNT	EASTW	GLOBAL	IRPC	LRH	NER	PPS	S	SE-ED	SSC	THANI	TPM	VIH	
APURE	BGRIM	COLOR	ECF	GPI	ITEL	LST	NKI	PR9	S&J	SELIC	SSSC	THCOM	TRC	WACOAL	
ARIP	BIZ	COM7	ECL	GPSC	IVL	MACO	NOBLE	PREB	SAAM	SENA	SST	THG	TSC	WAVE	



2S	ARROW	BJCHI	CPL	ESTAR	IMH	KK	MICRO	OCC	PRIN	SABUY	SKR	STPI	TMC	TSE	WINMED
7UP	AS	BLA	CPW	FE	INET	KOOL	MILL	OGC	PRINC	SAK	SKY	SUC	TMD	TURTLE	WORK
ABM	ASAP	BR	CRANE	FLOYD	INGRS	KTIS	MITSIB	ONEE	PROEN	SALEE	SLP	SVOA	TMI	TVT	WP
ACE	ASEFA	BRI	CRD	FORTH	INSET	KUMWEL	MK	PACO	PROS	SAMCO	SMART	SVT	TNL	TWP	XO
ACG	ASIA	BROOK	CSC	FTE	INSURE	KUN	MODERN	PATO	PROUD	SANKO	SMD	SWC	TNP	UBE	YUASA
ADB	ASIAN	BSM	CSP	GBX	IRCP	KWC	MTI	PB	PSG	SAPPE	SMIT	SYNEX	TNR	UEC	ZIGA
ADD	ASIMAR	BYD	CV	GCAP	IT	KWM	NATION	PICO	PSTC	SAWAD	SMT	TAE	TOG	UKEM	
AEONTS	ASK	CBG	CWT	GENCO	ITD	L&E	NCAP	PIMO	PT	SCAP	SNNP	TAKUNI	TPA	UMI	
AGE	ASN	CEN	DCC	GJS	J	LDC	NGH	PIN	PTC	SCI	SNP	TCC	TPAC	UOBKH	
AHC	ATP30	CHARAN	DHOUSE	GTB	JAS	LEO	NDR	PJW	QLT	SCP	SO	TCMC	TPCS	UP	
AIE	B	CHAYO	DITTO	GYT	JCK	LH	NETBAY	PL	RCL	SE	SPA	TFG	TIPL	UPF	
AIT	BA	CHG	DMT	HEALTH	JCKH	LHK	NEX	PLE	RICHY	SECURE	SPC	TFI	TPIPP	UTP	
ALUCON	BC	CHOTI	DOD	HPT	JMT	M	NNCL	PM	RJH	SFLEX	SPCG	TFM	TPLAS	VIBHA	
AMANAH	BCH	CHOW	DPAIN	HTC	JR	MATCH	NOVA	PMTA	ROJNA	SFT	SR	TGH	TPS	VL	
AMR	BE8	CI	DV8	HUMAN	KBS	MBAX	NPK	RPC	RPC	SGP	SRICHA	TIDLOR	TOR	VPO	
APCO	BEC	CIG	EASON	HYDRO	KCAR	MEGA	NRF	PPPM	RT	SIAM	SSF	TIGER	TRITN	VRANDA	
APCS	BH	CITY	EFORL	ICN	KGEM	META	NTV	PRAPAT	RWI	SINGER	SSP	TIPH	TRT	WGE	
AQUA	BIG	CIVIL	ERW	IFS	KIAT	MFC	NUSA	PRECHA	S11	SKE	STANLY	TITLE	TRU	WIJK	
ARIN	BJC	CMC	ESSO	IIG	KISS	MGT	NWR	PRIME	SA	SKN	STC	TM	TRV	WIN	



A	AU	BTNC	CPT	EVER	GTV	JUBILE	M-CHAI	NEWS	PPM	RSP	STARK	TKC	TYCN	YGG	
A5	B52	CAZ	CSR	F&D	HL	KASET	MCS	NFC	PRAKIT	SIMAT	STECH	TNH	UMS	ZAA	
A1	BEAUTY	CCP	CTW	FMT	HTECH	KCM	MDX	NSL	PTECH	SISB	SUPER	TNFC	UNIO		
AKS	BGT	CGD	D	GIFT	IHL	KWI	MENA	NV	PTL	SK	TC	TOPP	UREKA		
ALL	BLAND	CMAN	DCON	GLOCON	INOX	KYE	MJD	PAF	RAM	SOLAR	TCJ	TPCH	VARO		
ALPHAX	BM	CMO	EKH	GLOXY	JAK	LEE	MORE	PEACE	ROCK	SPACK	TEAM	TPOLY	W		
AMC	BROCK	CMR	EMC	GREEN	JMART	LPH	MUD	PF	RP	SPG	THE	TRUBB	WFX		
APP	BSBM	CPANEL	EP	GSC	JSP	MATI	NC	PK	RPH	SQ	THMUI	TTI	WPH		

ANTI-CORRUPTION PROGRESS INDICATOR มี 2 กลุ่ม

ได้รับการรับรอง

2S	AWC	BSBM	CPN	FPI	ICC	KCC	MCOT	OGC	PR9	RATCH	SGC	SST	THREL	TSI	WHAUP
7UP	AYUD	BTS	CPW	FPT	ICHI	KCE	META	OR	PREB	RML	SGP	STA	TIDLOR	TSTE	WICE
AAI	B	BWG	CRC	FSMART	IFS	KGEM	MFEC	ORI	PRG	RS	SINGER	STGT	TIPCO	TSSTH	WIJK
ADVANC	BAFS	CEN	CSC	FTE	III	KGI	MFEC	PAP	PRINC	RWI	SIRI	STOWER	TISCO	TTA	XO
AF	BAM	CENTEL	DCC	GBX	ILINK	KKP	MILL	PATO	PRM	S&J	SITHAI	SUSCO	TKS	TTB	YUASA
AH	BANPU	CFRESH	DELTA	GC	ILM	KSL	MINT	PB	PROS	SAAM	SKR	SVI	TKT	TTCL	ZEN
A1	BAY	CGH	DEMCO	GCAP	INET	KTB	MONO	PCSGH	PSH	SABINA	SMIT	SYMC	TMD	TU	ZIGA
AIE	BBL	CHEWA	DIMET	GEL	INOX	KTC	MOONG	PDG	PSL	SAK	SMK	SYNTEC	TMILL	TVDH	
AIRA	BCH	CHOTI	DRT	GFPT	INSURE	L&E	MSC	PDJ	PSTC	SAPPE	SMPC	TAE	TMT	TVO	
AJ	BCP	CHOW	DUSIT	GGC	INTUCH	LANNA	MST	PG	PT	SAT	SNC	TAKUNI	TNITY	TWPC	
AKP	BCPG	CIG	EA	GJS	IRPC	LHFG	MTC	PHOL	PTECH	SC	SNP	TASCO	TNL	UBE	
AMA	BE8	CIMBT	EASTW	GPI	ITEL	LHK	MTI	PIMO	PTG	SCC	SORKON	TCAP	TNP	UBIS	
AMANAH	BEC	CM	ECF	GPSC	IVL	LPN	NATION	PK	PTT	SCCC	SPACK	TCMC	TNR	UEC	
AMATA	BEYOND	CMC	EGCO	GSTEEL	JAS	LRH	NCAP	PL	PTTEP	SCG	SPALI	TFG	TOG	UKEM	
AMATAV	BGC	COM7	EP	GULF	JKN	M	NEP	PLANB	PTTGC	SCGP	SPC	TFI	TOP	UOBKH	
AP	BGRIM	COTTO	EPG	GUNKUL	JR	MAJOR	NKI	PLANET	PYLON	SCM	SPI	TFMAMA	TOPP	UV	
APCS	BKI	CPALL	ERW	HANA	JTS	MALEE	NOBLE	PLAT	Q-CON	SCN	SPRC	TGH	TPA	VCOM	
AS	BLA	CPAXT	ESTAR	HARN	KASET	MATCH	NOK	PM	QH	SEAOIL	SRICHA	THANI	TPCS	VGI	
ASIAN	BPP	CPF	ETC	HENG	KBANK	MBAX	NRF	PPP	QLT	SE-ED	SSF	THCOM	TRT	VIH	
ASK	BROOK	CPI	ETE	HMPRO	KBS	MBK	NWR	PPPM	QTC	SELIC	SSP	THIP	TRU	WACOAL	
ASP	BRR	CPL	FNS	HTC	KCAR	MC	OCC	PPS	RABBIT	SENA	SSSC	THRE	TSC	WHA	

ประกาศเจตนา

ACE	BRI	CBG	DMT	GLOBAL	J	LH	MODERN	POLY	PRTR	SANKO	SKE	SVT	TIPH	TRUE	WIN
ADB	BTG	CI	DOHOME	GREEN	JMART	MEGA	NER	POS	RBF	SENX	SM	TBN	TKN	VARO	WPH
ASW	BYD	CV	EKH	ICN	JMT	MENA	OSP	PRIME	RT	SFLEX	SUPER	TEGH	TPLAS	VIBHA	XPG
BBGI	CAZ	DEXON	EVER	ITC	LEO	MITSIB	OTO	PROEN	SA	SIS	SVOA	TGE	TQM	W	