

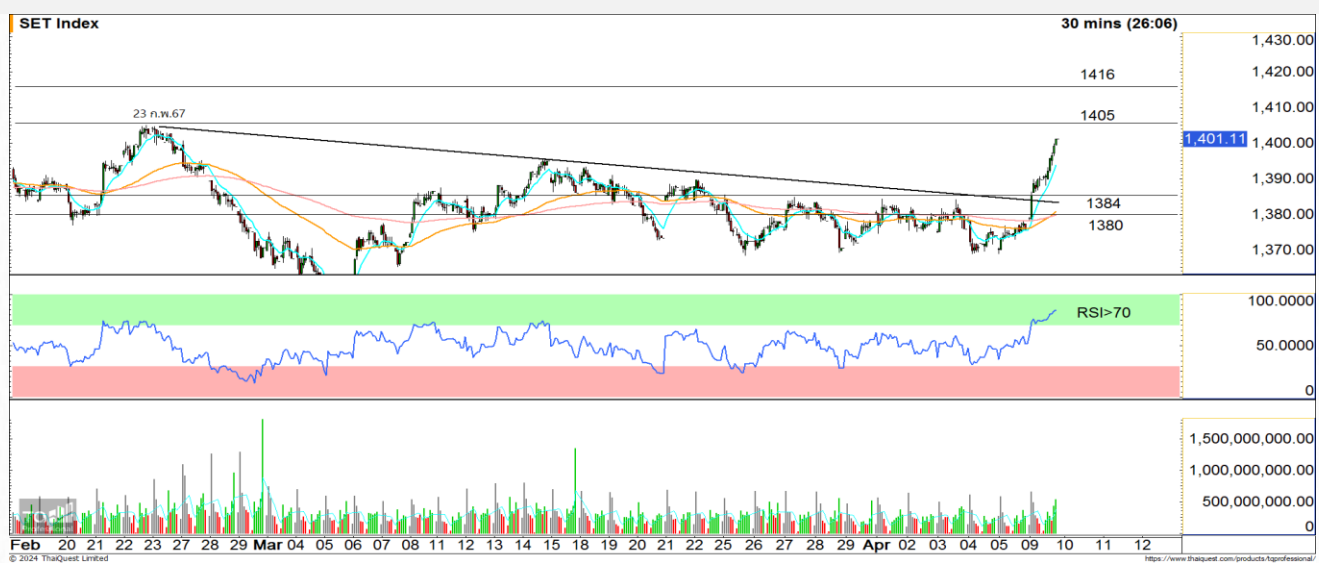
WORLD OF TECHNICAL

กลยุทธ์ลงทุนทางเทคนิค



🕒 10 เมษายน 2567

SET INDEX



แนวรับ: 1380-1384 จุด

แนวต้าน: 1405-1416 จุด

ประเด็นวิเคราะห์:

- 9 เม.ย. 67 Fund Flow กลับมา ซ้ำสุทธิ 6,037 ลบ. SET INDEX กลับขึ้นทะลุเส้นค่าเฉลี่ยระยะสั้น-กลาง (เส้น 10 วัน และ 75 วัน) ครั้งแรกหลังจากแกว่งภายใต้แนวดังกล่าว ตั้งแต่กลางเดือนกันยายน 2566 ภาพใหญ่ SET INDEX เลือกทางฝั่งขึ้นต่อ ยืนยันระยะ: "Inverse Head & Shoulders" ด้วยแท่ง Bullish วานี้ ประเมินภาพใหญ่มีเป้าหมายระดับ 1438 จุด ขณะที่กรอบเคลื่อนไหววันนี้ 1384-1405 จุด
- ภาพ 30 นาที SET INDEX ทะลุ 1376-1380 จุด (เส้นค่าเฉลี่ย 200 นาที) พร้อมทั้ง RSI ยับขึ้นสู่ระดับ 70% ถือว่าแรงซื้อเร่งเกินไป อาจมีสลับย่อบ้างระหว่างวัน แต่ภาพหลังผ่านรอบพักแบบ "Triple Bottoms" ไปแล้ว มองขึ้นได้ตามกรอบ 1384-1405 จุดต่อไป

สรุป:

- มีโอกาสย่อระหว่างวันแต่ไม่หลุด 1384 จุด แนะนำ Trading ในกรอบ 1384-1405 จุด **ยกวันจ่อปิดหลุด 1376 จุดต้องระวัง**

Top 5 Most Active Value (BLOCK TRADE)

Stock	Support	Resistance	Recommend
1 PTTEP	157.00	163.00	แนวโน้มขาขึ้น ผ่านรอบ Cup With Handle ประเมิน Upside ที่ 163.00 บาท
2 CPALL	53.00	57.50	แรงซื้อกลับจากแท่งเทียน คาดรับวานีทดสอบ 57.50-58.25 บาท
3 AOT	66.25	69.00	Breakout เส้น EMA 200 วัน ด้วยแท่งเทียน Bullish Upside ที่ 69.25 บาท
4 KBANK	121.00	126.00	แกว่งพักตามรอบ Sideways กรอบการเคลื่อนไหวที่ 121-126 บาท
5 ADVANC	200.00	212.00	จังหวะปรับฐาน ประเมิน Downside ที่ Low ล่าสุดบริเวณ 200.00 บาท

ที่มา: สายงานวิจัย บล. เอเชีย พลัส

WORLD OF TECHNICAL

กลยุทธ์ลงทุนทางเทคนิค



GPSC

TECHNICAL SIGNAL: ซื้อ



แนวรับ: 53.50 บาท

แนวต้าน: 56.50 บาท

ประเด็นวิเคราะห์:

- GPSC รอบหลักแกว่งตามรอบ Sideways Up ยืนยันรอบฟื้นตัวด้วยจังหวะ Throw Back หลังทดสอบ EMA 200 วัน ที่ 52.50 บาท พร้อมสัญญาณบวกจากแท่งเทียน Bullish ประเมินเปิด Upside ทดสอบ 56.50 บาท (High วันที่ 19 มี.ค.67)
- RSI มากกว่า 50 บ่งชี้การเข้าสู่ Bullish Zone สนับสนุน Price Action

คำแนะนำ:

- GPSC รับบริเวณ 53.50 บาท เป้าทำกำไร 56.50 บาท **Cut Loss เมื่อแตะที่ 51.75 บาท**

DOHOME

TECHNICAL SIGNAL: ซื้อ



แนวรับ: 11.10 บาท

แนวต้าน: 12.20 บาท

ประเด็นวิเคราะห์:

- DOHOME รอบหลักแกว่งพักตัวภายใต้กรอบ Inverse Head & Shoulders อยู่ในระยะทดสอบเส้น Neck Downtrend หรือ Neck Line ที่ 11.30 บาท หากผ่านจะยืนยันรอบเปิด Upside เปิด Upside ที่ระดับ 12.20 บาท
- MACD ตัด Signal Line ขึ้น สะท้อนโมเมนตัมเชิงบวก สนับสนุน Price Action

คำแนะนำ:

- DOHOME Follow Buy ที่ 11.30 บาท เป้าทำกำไร 12.20 บาท **Cut Loss เมื่อแตะที่ 10.90 บาท**

WORLD OF TECHNICAL

กลยุทธ์ลงทุนทางเทคนิค



ASPS Technical Portfolio

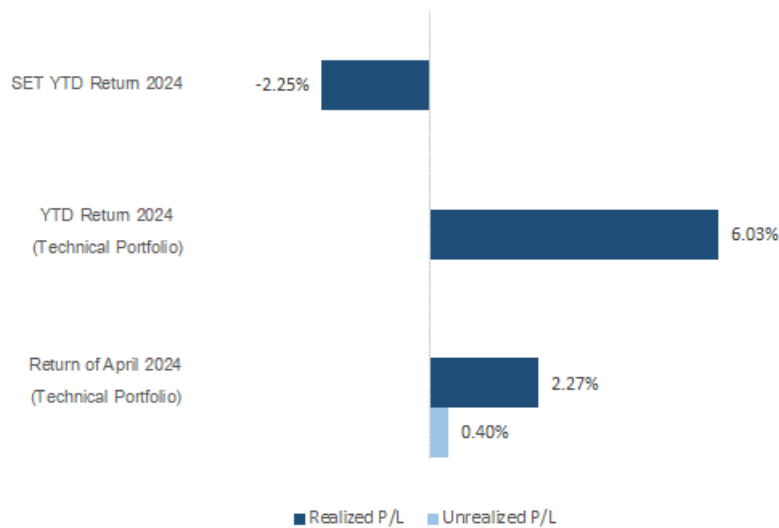
Date	Stock	Target	Cut	Price		Return	Weight	Action
		Price	Loss/	Start	Close	%		
TECHNICAL BUY SIGNAL								
10-Apr-24	GPSC	56.50	51.75	N.A.	54.50	N.A.	7.50%	รับบริเวณ 53.50 บาท
10-Apr-24	DOHOME	12.20	10.90	N.A.	11.10	N.A.	7.50%	Follow Buy ที่ 11.30 บาท
9-Apr-24	BGRIM	29.50	26.75	27.75	28.00	0.90%	7.50%	เปิดสถานะได้ที่ 27.75 บาท
9-Apr-24	MEB	34.25	31.00	32.00	32.50	1.56%	7.50%	เปิดสถานะได้ที่ 32.00 บาท
5-Apr-24	AU	9.90	9.00	9.35	9.55	2.14%	7.50%	รับบริเวณ 9.30 บาท
5-Apr-24	AEONTS	165.00	150.00	N.A.	156.00	N.A.	7.50%	รับบริเวณ 155.00 บาท
5-Apr-24	SPALI	21.80	20.20	20.90	21.50	2.87%	7.50%	เปิดสถานะได้ที่ 20.90 บาท
5-Apr-24	ITC	22.10	20.00	N.A.	20.70	N.A.	7.50%	Follow Buy ที่ 20.70 บาท
4-Apr-24	SCGP	32.25	28.75	29.75	31.25	5.04%	7.50%	ปิดสถานะ*
4-Apr-24	AH	24.10	21.60	22.30	23.30	4.48%	7.50%	ปิดสถานะ*
4-Apr-24	IVL	27.50	24.20	25.00	25.50	2.00%	7.50%	ปิดสถานะ*
TECHNICAL SELL SIGNAL								

*หมายเหตุ: หากราคาไม่ถึงเป้าหมายที่กำหนดภายใน 3 วัน แนะนำปิดสถานะเพื่อลดความเสี่ยง

**ปรับกลยุทธ์: เปลี่ยนจุดเข้าซื้อหรือจุดขาย

ที่มา: สายงานวิจัย บล. เอเชีย พลัส

Accumulated Return of Technical Portfolio



ที่มา: สายงานวิจัย บล. เอเชีย พลัส

WORLD OF TECHNICAL

กลยุทธ์ลงทุนทางเทคนิค



SET50 INDEX FUTURES

S50M24: LONG



แนวรับ: 852 จุด

แนวต้าน: 875 จุด

ประเด็นวิเคราะห์:

- 9 เม.ย. Fund Flow Long สุทธิ 76,647 สัญญา ที่ผ่านมา Fund Flow กลับมา Long สุทธิต่อเนื่อง ติดกันก่อนปิดยาว ในช่วงสงกรานต์ หุน Sentiment ตลาดภาพรวมเปลี่ยนรอบพักจาก Sideway ไปสู่ Sideways Up มองกรอบ 850-875 จุด
- รอบรายวัน ผ่านการกลับตัว "Inverse Head & Shoulders" ด้วย Bullish Engulfing พร้อม Gap Up ตามด้วยวอลุ่มที่เข้าสูงมากสุดในรอบปี เป็นสัญญาณยืนยันการเปิด Upside ระหว่างวันไม่หลุด 850 จุด จะขยับเป้าหมายหลักไปที่ระดับ 875 จุด

คำแนะนำ:

- ต้นทุน Long 835-836 จุด รอปิดที่เหลือเป้าหมายทำกำไร 870 จุด แต่ 850 Lock กำไรทั้งหมด

SINGLE STOCK FUTURES

BGRIMM24: LONG



แนวรับ: 27.50 บาท

แนวต้าน: 29.50 บาท

ประเด็นวิเคราะห์:

- BGRIM รอบหลักแกว่งลักษณะ Sideways Up สัญญาณบวกลบช่วงสั้นจากแท่งเทียน Hammer คาด Upside เปิดไปที่ 29.50 บาท
- MACD เตรียมตัด Signal Line หากเกิดขึ้น จะเป็นรอบสนับสนุนการเปิด Upside

คำแนะนำ:

- เปิดสถานะ Long BGRIMM24 ได้ที่ 27.76 บาท รอทำกำไรที่เป้าหมาย 29.50 บาท **Cut Loss 0.50 บาทจากทุน**

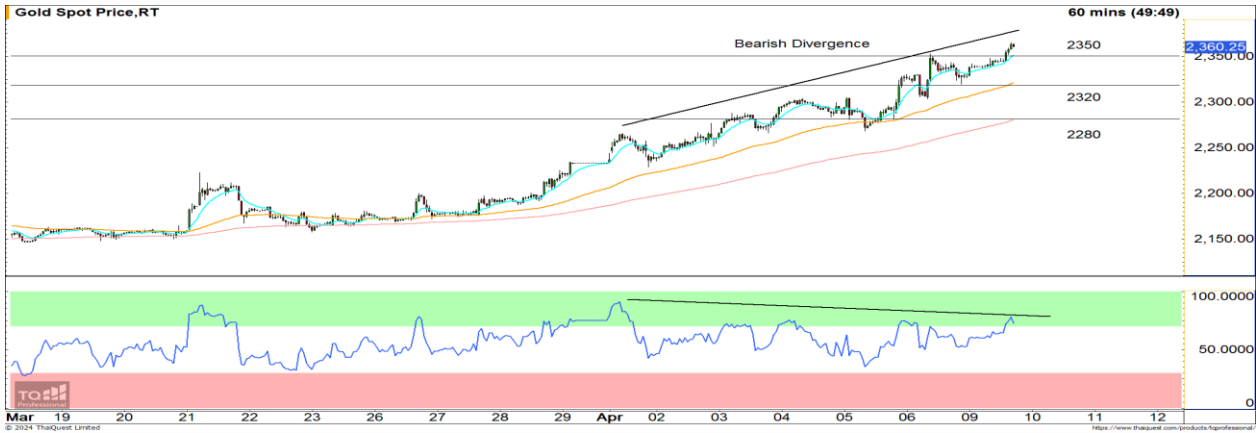
WORLD OF TECHNICAL

กลยุทธ์ลงทุนทางเทคนิค



GOLD ONLINE FUTURES

GOM24: WAIT & SEE



แนวรับ: \$2280, \$2320

แนวต้าน: \$2365

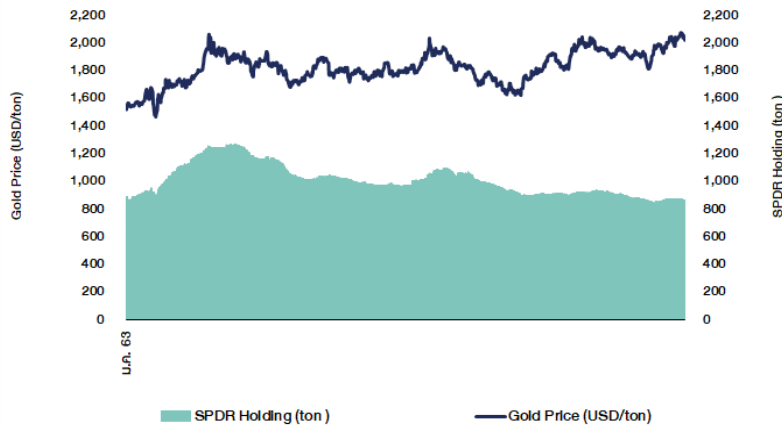
ประเด็นวิเคราะห์:

- 10 เม.ย. ราคาทองคำยังทำ All Time High ผ่านแรงซื้อจาก ธนาคารกลางหลายทั่วโลกและกองทุนต่างๆสูงสุดติดต่อกันเป็นวันที่ 8 ท่ามกลางความตึงเครียดด้านภูมิรัฐศาสตร์โดยเฉพาะทางฝั่งตะวันออกกลาง จากล่าสุดนายกรัฐมนตรีอิสราเอลกำหนดวันบุกเมืองราฟาห์แต่ยังไม่เผยวันที่แน่ชัด สร้างความกังวลต่อสินทรัพย์เสี่ยง หนุนทิศทางราคาทองคำในฐานะสินทรัพย์ปลอดภัย วันนี้ติดตามรายงานตัวเลข CPI ประจำเดือน มี.ค. และรายงานการประชุม FED เพื่อหาความชัดเจนเกี่ยวกับการลดดอกเบี้ย ขณะที่ Consensus คาดดัชนี CPI จะเพิ่ม 3.4%YoY เพิ่มขึ้นต่อเนื่องจากเดือน ก.พ. ที่ระดับ 3.2% ส่วน Core CPI จะเพิ่ม 3.7% เดือน มี.ค. ลดลงเล็กน้อยจาก 3.8% เดือน ก.พ. แต่หากตัวเลขต่ำกว่าคาดจะชะลอความรุ่งเรืองราคาทองคำ
- 9 เม.ย. ที่ผ่านมามีกองทุน SPDR ซื้อทองคำ 0.86 ตัน ยอดรวมการถือครองแตะ 828.71 ตัน
- รอบปรับขึ้นติดแนวต้านรายเดือนช่วง \$2365 ทำให้การเดินหน้าทำ All Time High เสี่ยงชะลอระยะสั้น หลัง RSI เกิดสัญญาณ Bearish Divergence เริ่มชะลอจากระดับใกล้ 80% สัญญาณพักฐานจะชัดเจนขึ้น เมื่อระยะสั้นหลุด \$2350 (สาย 60 นาที)

คำแนะนำ:

- หากไม่ยอมรับความเสี่ยงช่วงวันหยุดยาวแนะนำ Wait & See กรณีเฝ้าดูราคาได้ แนะนำเปิด Short เมื่อหลุด \$2350 [ราคา \\$2365 Cut Loss](#)

SPDR Gold Shares



ที่มา: สายงานวิจัย บล. เอเชีย พลัส

WORLD OF TECHNICAL

กลยุทธ์ลงทุนทางเทคนิค



สถานะนักลงทุน

SET50 Futures Long(Short) Position : Contract	Contract			Accumulated Long(Short)		
	Long	Short	Net	2 Days	1 Weeks	1 Months
Institution	37,664	53,987	-16,323	-14,747	-17,215	-32,515
Foreign	189,060	112,413	76,647	81,733	89,916	152,440
Retail	122,991	183,315	-60,324	-66,986	-72,701	-119,925

Single Stock Futures Long(Short) Position : Contract	Contract			Accumulated Long(Short)		
	Long	Short	Net	2 Days	1 Weeks	1 Months
Institution	51,882	54,970	-3,088	2,948	-22,224	37,015
Foreign	12,018	11,798	220	-3,693	-9,031	-50,359
Retail	62,600	59,732	2,868	745	31,255	13,344

ที่มา: สายงานวิจัย บล. เอเชีย พลัส (*MTD 11 มี.ค.-9 เม.ย.67)

ภาพรวมการซื้อขาย SET50 Index

UNDERLYING	Close	Chg	%Chg	สเปการซื้อขาย
SET50	864.86	18.72	2.16%	3/4/24

Symbol	Settle	Chg	%Chg	Vol.	OI	OI Chg
S50J24	866.80	25.8	3.0%	253	427	10
S50K24	864.50	25.6	3.0%	249	464	-13
S50M24	864.50	25.2	2.9%	310,442	593,977	31,482
S50U24	861.80	24.9	2.9%	25,118	46,405	2,959
S50Z24	862.00	24.7	2.9%	8,359	19,317	1,446
S50H25	858.10	24.2	2.8%	4,294	4,779	0

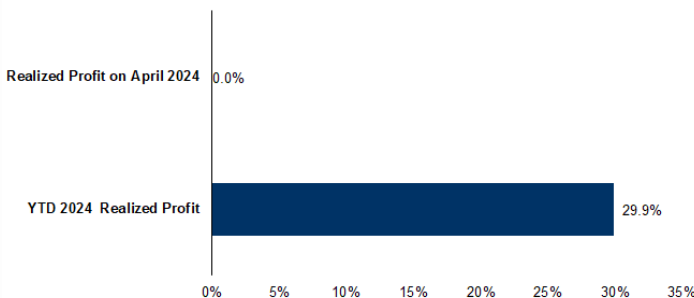
ที่มา: สายงานวิจัย บล. เอเชีย พลัส

Top 20 Most Active Volume

	Future	Settle Price	Basis	Vol	OI	OI Change	Leverage
1	SIRIM24	1.77	18.3	8,582	22,614	1,502	7.99
2	LHM24	7.44	4.82	7,017	12,910	3,016	9.28
3	TTBM24	1.77	10	6,841	45,837	-	524
4	BANPUM24	5.62	1.82	5,368	48,402	-	1,877
5	JASM24X	2.65	6.2	5,161	36,019	5,015	7.88
6	GUNKUM24	2.76	7.65	5,110	118,450	-	4,405
7	AWCM24	4.49	3.5	4,111	7,467	690	6.61
8	VGIM24	1.72	16.2	3,560	36,801	3,513	6.92
9	TRUEM24	8.15	7.9	3,324	38,210	-	481
10	AAVM24	2.44	#N/A	3,123	40,635	-	929
11	PTTM24	35.1	207	3,100	2,865	-	520
12	WHAM24	4.73	19.4	2,535	16,162	-	16
13	IRPCM24	1.99	17.2	2,233	23,100	-	486
14	HMPROM24	10.6	232	2,201	14,027	-	753
15	BTSM24	6.2	45.5	2,056	22,429	-	1,996
16	CPFM24	18.15	67	2,021	9,480	-	207
17	BEMM24	8.21	0.63	2,000	25,242	-	1,000
18	SCGPM24	31.49	10.7	1,827	6,620	-	381
19	KBANKM24	120.3	28	1,803	3,897	-	1,526
20	SPRCM24	8.69	28.5	1,500	4,514	-	1,500

ที่มา: สายงานวิจัย บล. เอเชีย พลัส

Tracking Performance



หมายเหตุ การคำนวณผลตอบแทนจะใช้ราคาเปิดในวันแนะนำเป็นต้นทุน เทียบกับราคาปิดล่าสุด เป็นผลตอบแทนสะสมจนกว่าจะถึงวันที่ฝ่ายวิจัยแนะนำให้ปิดสถานะทำกำไร/ตัดขาดทุน
ที่มา: สายงานวิจัย บล. เอเชีย พลัส

RESEARCH DIVISION

บริษัทหลักทรัพย์ เอเชีย พลัส

เก็ดคิกดี ทวีธีระธรรม, CISA

นักวิเคราะห์ปัจจัยพื้นฐานด้านตลาดทุน และทางเทคนิค

เลขทะเบียนนักวิเคราะห์: 004132

ประสิทธิ์ รัตนกิจกมล, CISA, CFA

นักวิเคราะห์ปัจจัยพื้นฐานด้านตลาดทุน และด้านเทคนิค

เลขทะเบียนนักวิเคราะห์: 025917

นवलพรรณ น้อยรัชชกุล

นักวิเคราะห์ปัจจัยพื้นฐานด้านตลาดทุน และด้านเทคนิค

เลขทะเบียนนักวิเคราะห์: 019994

ปวีรวิศา เลิศกิจคุณานนท์

นักวิเคราะห์ปัจจัยพื้นฐานด้านตลาดทุน และด้านเทคนิค

เลขทะเบียนนักวิเคราะห์: 009579

ธนัฐธส เกิดเนตร

นักวิเคราะห์ปัจจัยพื้นฐานด้านตลาดทุน และด้านเทคนิค

เลขทะเบียนนักวิเคราะห์: 048495

ANTI-CORRUPTION PROGRESS INDICATOR

คำอธิบายผลการประเมินแต่ละระดับ

- ระดับที่ 1 มั่นใจ (COMMITTED)
มีคำมั่นหรือทัศนคติในการดำเนินการดำเนินธุรกิจที่จะไม่มีส่วนเกี่ยวข้องกับการทุจริตและการดูแลให้บริษัทปฏิบัติตามให้เป็นไปตามกฎหมายที่เกี่ยวข้อง
 - ระดับที่ 2 ประกาศเจตนา (DECLARED)
มีการประกาศเจตนาเป็นแนวร่วมปฏิบัติของภาคเอกชนไทยในการต่อต้านการทุจริต (CAC) หรือโครงการต่อต้านการทุจริตที่กำหนดให้องค์กรต้องมีกระบวนการในตนเองเดียวกัน
 - ระดับที่ 3 มีมาตรการป้องกัน (ESTABLISHED)
มีมาตรการป้องกัน การประเมินความเสี่ยง การสื่อสารและฝึกอบรมแก่พนักงาน รวมทั้งการดูแลให้มีการดำเนินการและการทบทวนความเหมาะสมของมาตรการอย่างสม่ำเสมอ
 - ระดับที่ 4 ได้รับการรับรอง (CERTIFIED)
มีการสอบทานจากคณะกรรมการตรวจสอบหรือผู้สอบบัญชีที่สำนักงาน ก.ล.ต. ให้ความเห็นชอบ และได้รับการรับรองหรือผ่านการตรวจสอบเพื่อความเชื่อมั่นอย่างเป็นทางการจากหน่วยงานภายนอก (เช่น CAC)
 - ระดับที่ 5 ขยายผลผู้ที่เกี่ยวข้อง (EXTENDED)
มีการขยายผลการดำเนินนโยบายต่อต้านการทุจริตสู่ผู้ที่เกี่ยวข้องในห่วงโซ่อุปทาน และการเปิดเผยข้อมูลเกี่ยวกับกรณีทุจริตที่เกิดขึ้น
- เปิดเผยบ้างแต่ไม่มั่นใจนโยบายที่ชัดเจน
- ไม่เปิดเผยหรือไม่มั่นใจนโยบาย

CG SCORE: การจัดอันดับบรรษัทภิบาล

คำอธิบายผลการประเมินแต่ละระดับ

- ระดับคะแนน 5 (90-100) : ดีเลิศ 
 - ระดับคะแนน 4 (80-89) : ดีมาก 
 - ระดับคะแนน 3 (70-79) : ดี 
- NR. : ไม่ปรากฏชื่อในรายงาน CGR

"DISCLAIMER: การเปิดเผย (ก) ผลสำรวจในเรื่องการกำกับดูแลกิจการ (CORPORATE GOVERNANCE REPORT) ที่จัดทำโดยสมาคมส่งเสริมสถาบันกรรมการบริษัทไทย (IOD) และ (ข) ผลการประเมินดัชนีชี้วัดความคืบหน้าการป้องกันการมีส่วนเกี่ยวข้องกับการทุจริตคอร์รัปชัน (ANTI-CORRUPTION PROGRESS INDICATORS) ที่จัดทำโดยสถาบันที่เกี่ยวข้อง ซึ่งมีการเปิดเผยโดยสำนักงานคณะกรรมการกำกับหลักทรัพย์และตลาดหลักทรัพย์นี้ เป็นการสำรวจและประเมินโดยสมาคมหรือสถาบันที่เกี่ยวข้องจากข้อมูลที่ได้รับจากบริษัทจดทะเบียนตามต้นสังกัดจดทะเบียนได้ระบุใน (ก) แบบแสดงข้อมูลตามหลักเกณฑ์ CORPORATE GOVERNANCE REPORT OF THAI LISTED COMPANIES (CGR) ประจำปี และ (ข) แบบแสดงข้อมูลเพื่อการประเมิน ANTI-CORRUPTION ซึ่งได้อ้างอิงข้อมูลมาจากแบบแสดงรายการข้อมูลประจำปี (แบบ 56-1) รายงานประจำปี (แบบ 56-2) หรือในเอกสารและหรือรายงานอื่นที่เกี่ยวข้องของบริษัทจดทะเบียนนั้น แล้วแต่กรณี โดยเป็นการสำรวจและประเมินจากข้อมูลของบริษัทจดทะเบียนที่มีการเปิดเผยต่อสาธารณะ และเป็นข้อมูลที่ผู้ลงทุนทั่วไปสามารถเข้าถึงได้ และเป็นการดำเนินการตามนโยบายของสำนักงานคณะกรรมการกำกับหลักทรัพย์และตลาดหลักทรัพย์

ทั้งนี้ ผลการสำรวจหรือผลการประเมินดังกล่าวเป็นการนำเสนอในมุมมองของ IOD หรือสถาบันที่เกี่ยวข้องซึ่งเป็นบุคคลภายนอก โดยมิได้เป็นการประเมินการปฏิบัติตามของบรรษัทจดทะเบียนในตลาดหลักทรัพย์แห่งประเทศไทย และมีได้ข้อมูลภายในเพื่อการประเมินแต่อย่างใด

เนื่องจากผลสำรวจหรือผลการประเมินดังกล่าวเป็นเพียงผลสำรวจหรือผลการประเมิน ณ วันที่ปรากฏในผลสำรวจหรือผลการประเมินเท่านั้น ดังนั้น ผลสำรวจหรือผลการประเมินจึงอาจเปลี่ยนแปลงได้ภายหลังวันดังกล่าว หรือเมื่อข้อมูลที่เกี่ยวข้องมีการเปลี่ยนแปลง ทั้งนี้ บริษัทหลักทรัพย์ [มี] มิได้ยืนยัน ตรวจสอบ หรือรับรองความถูกต้องครบถ้วนของผลสำรวจหรือผลการประเมินดังกล่าวแต่อย่างใด"

