

# MARKET TALK

## กลยุทธ์การลงทุน



### ผันผวนในทิศทางลง

ศาลรัฐธรรมนูญมีมติ(ไม่เอกฉันท์) รับคำร้อง กรณีนายกรัฐมนตรี แต่งตั้ง นายพิชิต ชื่นบาน เป็น รมว.ประจำสำนักนายก ทั้งที่รู้ว่าขาดคุณสมบัติหรือ มีลักษณะต้องห้าม ทั้งนี้ศาลฯ ไม่ได้มีคำสั่งให้นายกรัฐมนตรีหยุดปฏิบัติหน้าที่ การรับคำร้องไว้วินิจฉัยดังกล่าวอาจถือเป็นประเด็นที่กระทบ เสถียรภาพของรัฐบาล และ ความเชื่อมั่นนักลงทุน โดยต้องติดตามผลการ วินิจฉัยที่อาจจะออกมาในกรอบเวลาประมาณ 2 เดือนข้างหน้า ทั้งนี้ ผลกระทบในเรื่องความเชื่อมั่นจะเป็นแรงกดดันต่อมูลค่าการซื้อขาย และ จำกัด UPSIDE ของ SET INDEX อีกเรื่องหนึ่งที่มีความสำคัญคือทิศทาง ดอกเบี้ย ล่าสุดมีโอกาสที่ FED อาจลดดอกเบี้ยเดือน พ.ย.67 ซ้ำกว่า ECB ที่ลดเดือน มี.ย.67 ส่งผลทำให้เงิน USD แแข็งค่า ส่วนเงินบาทก็จะอ่อนค่า ไม่ อี้อต่อ FUND FLOW ไหลเข้า

คาดว่า SET INDEX น่าจะอยู่ในภาวะที่ผันผวนในทิศทางลง จากแรงกดดัน ของปัจจัยการเมือง และ FUND FLOW ที่ยังไม่ไหลเข้า คาดกรอบ 1360 – 1377 จุดหุ้น TOP PICK เลือก ADVANC, BEM และ TIDLOR

### บาทอ่อนค่าขึ้นมากกว่า 80 สตางค์/เหรียญ (WTD)



ที่มา: TRADINGVIEW, สายงานวิจัย นอ. เอเชีย พลัส



24 พฤษภาคม 2567

#### Support & resistance

แนวรับ	1,360/1,352 จุด
แนวต้าน	1,370-1,377 จุด

#### top picks

ADVANC	FV@B 252.00
BEM	FV@B 11.00
TIDLOR	FV@B 26.00

#### Research Division

บริษัทหลักทรัพย์ เอเชีย พลัส

เกิดศักดิ์ ทวีธีระธรรม, CISA

นักวิเคราะห์ปัจจัยพื้นฐานด้านตลาดทุน และทางเทคนิค  
เลขทะเบียนนักวิเคราะห์: 004132

ภราดร เตียรณปราโมทย์

นักวิเคราะห์ปัจจัยพื้นฐานด้านหลักทรัพย์  
เลขทะเบียนนักวิเคราะห์: 075365

ภวัต ภัทรพงษ์

นักวิเคราะห์ปัจจัยพื้นฐานด้านหลักทรัพย์  
เลขทะเบียนนักวิเคราะห์: 117985

สิริลักษณ์ พันธรงค์

ผู้ช่วยนักวิเคราะห์



# MARKET TALK

## กลยุทธ์การลงทุน

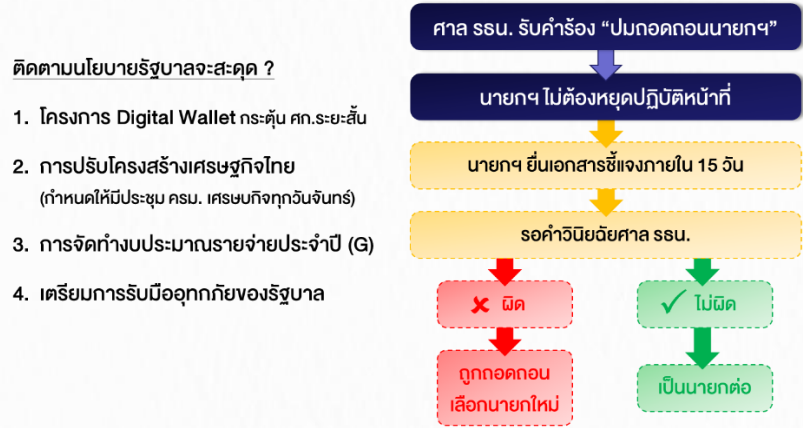
### ศาล รธน. รับคำร้องปมถอดถอน “นายก” แต่ยังทำหน้าที่ต่อได้

วานนี้ศาลรัฐธรรมนูญพิจารณาประเด็น 40 สว. ยื่นคำร้อง นายกรัฐมนตรี (ผู้ถูกร้องที่ 1) แต่งตั้ง คุณพิชิต (ผู้ถูกร้องที่ 2) เป็น รว.ประจำสำนักนายก ว่าขัดต่อรัฐธรรมนูญและเป็นเหตุให้สิ้นสภาพความเป็นรัฐมนตรีหรือไม่ โดยมีผลลัพธ์ดังนี้

- ผู้ถูกร้องที่ 1 → มติศาล รธน. 6:3 รับคำร้องไว้พิจารณา ชี้ขาดคุณสมบัติ นายกฯ โดยกำหนดให้ยื่นคำชี้แจงแก้ข้อกล่าวหาต่อศาลภายใน 15 วัน และเสียงข้างมาก 5:4 ไม่สั่งให้หยุดปฏิบัติหน้าที่
- ผู้ถูกร้องที่ 2 → มติศาล รธน. 8:1 มีคำสั่งไม่รับคำร้องไว้พิจารณา เหตุลาออกไปแล้ว

ซึ่งกระบวนการหลังจากนี้ นายกฯต้องยื่นเอกสารชี้แจงภายใน 15 วัน และ รอคำวินิจฉัยของศาล รธน. ซึ่งต้องติดตามว่าผลคำตัดสินจะเป็นเช่นไร ซึ่งหากผลคำตัดสินออกมาว่าขัดต่อบัญญัติของรัฐธรรมนูญ นายกฯ และ ครม. ก็จะพ้นจากตำแหน่ง ซึ่งหลังจากนั้นจะเป็นกระบวนการในการเลือกนายกฯคนใหม่ และจัดตั้ง ครม. ซึ่งก็จะทำให้ดำเนินนโยบายที่อยู่ในแผนงานของรัฐบาลปัจจุบันต้องสะดุด ไม่ว่าจะเป็น DIGITAL WALLET, การจัดทำงบประมาณรายจ่ายประจำปี (G), การเตรียมรับมืออุทกภัยของรัฐบาล เป็นต้น

#### กระบวนการหลัง ศาล รธน.รับคำร้องวานนี้



ที่มา : สายงานวิจัย บล. เอเชีย พลัส

อย่างไรก็ตาม หากผลการวินิจฉัยของศาลรัฐธรรมนูญ ชี้ว่า ไม่มีความผิด สถานการณ์ การบริหารงานของรัฐบาลก็จะกลับเข้าสู่ภาวะปกติ โดยจะเห็นความต่อเนื่องของการดำเนินนโยบายระดับเศรษฐกิจต่อไป โดยกลยุทธ์การลงทุนแนะนำ หุ่นเด่น 3 ธีม ดังนี้

# MARKET TALK

## กลยุทธ์การลงทุน

- **หุ้นนโยบายรัฐบาล มีโอกาส REBOUND ช่วงสั้น HMPRO CPALL BJC CRC, CK STEC WHA AMATA**
- **หุ้น GLOBAL PLAY หลบความผันผวนการเมืองภายในประเทศ KCE, TU ITC CPF, CBG**
- **หุ้นกำไร 1Q67 โตเด่น แต่ราคาป็นี้อยู่ไม่ขยับขึ้น CPN, ADVANC, BBL, TIDLOR MTC**

### 3 ประเด็น การเมือง, ECB, FED กดดันให้ค่าเงินบาทอ่อนค่า

ประธาน ECB ส่งสัญญาณว่ามีโอกาสเริ่มลดดอกเบี้ยในช่วงเดือน มิ.ย. หากเงินเฟ้อย่อตัวลงมาใกล้กรอบเป้าหมายระยะกลางที่ 2% หรือลดดอกเบี้ยก่อน FED ได้ โดยปัจจุบันเงินเฟ้อยุโรปเดือน เม.ย. 2.4% สูงกว่าสหรัฐที่ 3.4%

#### เทียบนโยบายการเงินและเงินเฟ้อ

ประเทศ	ดอกเบี้ยนโยบายปัจจุบัน	เงินเฟ้อ (CPI) ปัจจุบัน
อังกฤษ	5.25	2.30
ยุโรป	4.50	2.40
สหรัฐ	5.50	3.40
ไทย	2.50	0.19

ที่มา: BLOOMBERG, สายงานวิจัย บล. เอเชีย พลัส

นอกจากเงินเฟ้อสหรัฐที่สูง ยังเห็นตัวเลขเศรษฐกิจสหรัฐฯ ที่ออกมาดีกว่าคาด ทั้งยอดขอรับสวัสดิการการว่างงานล่าสุดเพิ่มขึ้น 2.15 แสนตำแหน่ง (ตลาดคาดไว้ที่ 2.23 แสนตำแหน่ง) รวมถึงตัวเลขการผลิตภาคอุตสาหกรรมต่างๆ ออกมาดีกว่าคาดทั้งหมด ตามตารางทางด้านล่าง

#### ตัวเลขเศรษฐกิจสหรัฐดูดีกว่าคาด

Time	Cur.	Imp.	Event	Actual	Forecast	Previous
<b>Thursday, May 23, 2024</b>						
19:30	USD	★ ★ ★	Initial Jobless Claims	<b>215K</b>	220K	<b>223K</b>
20:45	USD	★ ★ ★	S&P Global US Manufacturing PMI (May) <b>P</b>	<b>50.9</b>	50.0	50.0
20:45	USD	★ ★ ☆	S&P Global Composite PMI (May) <b>P</b>	<b>54.4</b>	51.1	51.3
20:45	USD	★ ★ ★	S&P Global Services PMI (May) <b>P</b>	<b>54.8</b>	51.2	51.3

ที่มา: INVESTING.COM

# MARKET TALK

## กลยุทธ์การลงทุน

นอกจากที่ FED WATCH TOOL ยังคาดว่า FED มีโอกาสเริ่มต้นลดดอกเบี้ยช้าลงไปจากเดือน ก.ย. 67 เป็น พ.ย. 67

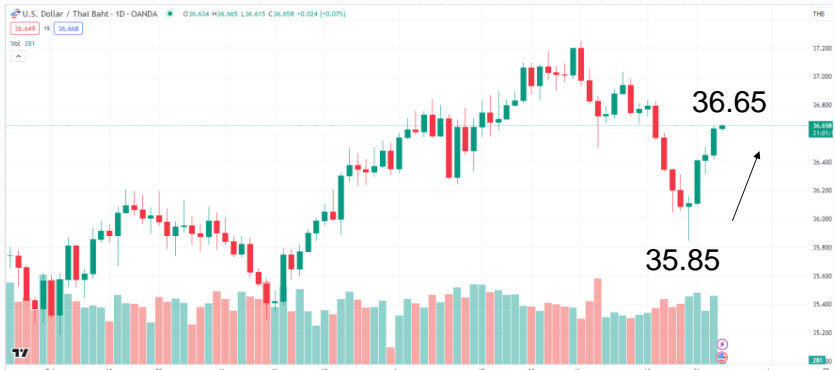
### บิลลงทุนคาดการณ์ลดดอกเบี้ยครั้งเดียวปีนี้ในเดือนพ.ย.

CME FEDWATCH TOOL - CONDITIONAL MEETING PROBABILITIES								
MEETING DATE	375-400	400-425	425-450	450-475	475-500	500-525	525-550	550-575
6/12/2024		0.0%	0.0%	0.0%	0.0%	0.0%	98.9%	1.1%
7/31/2024	0.0%	0.0%	0.0%	0.0%	0.0%	12.3%	86.8%	1.0%
9/18/2024	0.0%	0.0%	0.0%	0.0%	5.6%	46.5%	47.3%	0.5%
11/7/2024	0.0%	0.0%	0.0%	1.5%	16.7%	46.7%	34.7%	0.4%
12/18/2024	0.0%	0.0%	0.8%	9.2%	32.0%	40.6%	17.2%	0.2%

ที่มา: FED WATCH TOOL, สายงานวิจัย บอ. เอเชีย พลัส

สรุปทั้ง 3 ประเด็น การเมืองร้อนแรง, ECB ลดดอกเบี้ยเร็วขึ้น, FED ลดดอกเบี้ยช้าลง กดดันให้ค่าเงินบาทมีแนวโน้มอ่อนค่า และ FUND FLOW อาจชะลอการไหลเข้า ตลาดหุ้นได้ ซึ่งสัปดาห์นี้ค่าเงินบาทพลิกกลับมาอ่อนค่า 0.8 บาท/เหรียญ (WTD) หรือ อ่อนค่า 2.2% (WTD)

### บาทอ่อนค่าขึ้นมากกว่า 80 สตางค์/เหรียญ (WTD)



ที่มา: TRADINGVIEW, สายงานวิจัย บอ. เอเชีย พลัส

### หาหุ้นรับส่งออกไทย เม.ย. พลิกโต 6.8%

วานนี้กระทรวงพาณิชย์เผย ยอดส่งออกไทยเดือนเม.ย. 67 มีมูลค่า 2.33 หมื่นล้านเหรียญฯ โดยพลิกขยายตัว +6.8%YOY สูงกว่าตลาดคาด -0.2%YOY และเดือนก่อนที่ -10.9%YOY นอกจากนี้กระทรวงพาณิชย์คาดส่งออกไทยใน 2Q67 จะเติบโตราว 0.8-1% กรณีที่อยู่ในภาวะปกติ หรือไม่มีสถานการณ์ที่ยากจะคาดเดาเข้ามากระทบ พร้อมกันนี้ยังได้คงเป้าหมายการส่งออกทั้งปี 2567 ไว้ที่ 1-2%

# MARKET TALK

## กลยุทธ์การลงทุน

ขณะที่ยอดการนำเข้าในเดือนเม.ย. 67 มีมูลค่า 2.49 หมื่นล้านเหรียญฯ โดยปรับตัวเพิ่มขึ้น +8.3%YOY ส่งผลให้ดุลการค้ายังอยู่ในโซนขาดดุลต่อเนื่องราว 1.64 พันล้านเหรียญฯ

### ส่งออกไทยเดือน เม.ย. 67 พลิกโต 6.8%



ที่มา: กระทรวงพาณิชย์

### หมวดสินค้าส่งออกสำคัญของไทยตามโครงสร้างสินค้าส่งออก (เดือน เม.ย. 2567)

สินค้า	มูลค่า : ล้านดอลลาร์สหรัฐ		อัตราการขยายตัว เม.ย. 67 (%)		สัดส่วนเทียบการส่งออกทั้งหมด เดือน เม.ย. 67
	มี.ค. 2567	เม.ย. 2567	MoM	YoY	
1. สินค้าเกษตรกรรม (ถักรวมเมล็ดไม้รวม)	2,196.50	3,014.10	37.22	-3.82	12.95
2. สินค้าอุตสาหกรรมยานยนต์	2,103.29	1,932.52	-8.12	12.70	8.30
3. สินค้าอุตสาหกรรม	19,813.90	17,464.92	-11.86	9.22	75.03
4. สินค้าแร่และเชื้อเพลิง	846.85	867.05	2.38	-9.21	3.72
รวมทุกสินค้า	24,960.55	23,278.59	-6.74	6.81	100.00

ที่มา: กระทรวงพาณิชย์, สายงานวิจัย บล. เอเชีย พลัส

สำหรับกลุ่มสินค้าส่งออกที่เกี่ยวข้องกับธุรกิจที่จดทะเบียนในตลาดหลักทรัพย์ฯ และขยายตัวได้ดีทั้ง MOM และ YOY ได้แก่ เม็ดพลาสติก (IVL) ส่วนกลุ่มสินค้าที่เติบโตได้ดี YOY อาทิ อาหารสัตว์เลี้ยง (ITC, CPF, ASIAN, AAI) ยางพารา (STA, NER) ภาชนะป้องกัน (TU) รถยนต์ อุปกรณ์และส่วนประกอบ (SAT, AH, STANLY) ฯลฯ

### รายชื่อสินค้าส่งออกที่เกี่ยวข้องกับธุรกิจที่จดทะเบียนในตลาดหลักทรัพย์ฯ (เดือน เม.ย. 2567)

รายชื่อหุ้นที่เกี่ยวข้อง	รายชื่อหุ้นที่เกี่ยวข้อง	มูลค่า : ล้านดอลลาร์สหรัฐ		อัตราการขยายตัว เม.ย. 67 (%)		สัดส่วนเทียบการส่งออกทั้งหมด เดือน เม.ย. 67 (%)
		มี.ค. 2567	เม.ย. 2567	MoM	YoY	
เม็ดพลาสติก	IVL	726.31	726.75	0.06	0.45	3.12
แผงวงจรไฟฟ้า	KCE, HANA	663.38	656.01	-1.11	-9.22	2.82
น้ำมันสำเร็จรูป	PTTEP, TOP, SPRC	698.24	645.45	-7.56	-21.22	2.77
อาหารสัตว์เลี้ยง	ITC, ASIAN, AAI, CPF	262.39	240.15	-8.48	52.85	1.03
รถยนต์ อุปกรณ์และส่วนประกอบ	SAT, AH, STANLY	2,698.98	2,364.65	-12.39	20.38	10.16
ภาชนะป้องกัน	TU	189.05	165.20	-12.62	23.72	0.71
น้ำตาลทรายและกากน้ำตาล	KSL, KTIS	281.60	240.52	-14.59	-10.43	1.03
โกลด์แท่งแท่งแข็ง	CPF, TFG, GFPT	112.78	95.34	-15.46	1.40	0.41
ยางพารา	STANER	444.62	352.46	-20.73	36.21	1.51

ที่มา: กระทรวงพาณิชย์, สายงานวิจัย บล. เอเชีย พลัส

**สรุป** การส่งออกไทยเดือนเม.ย.67 พลิกกลับมาเป็นบวกได้ สอดคล้องกับสัญญาณการฟื้นตัวของเศรษฐกิจและการค้าโลก นอกจากนี้เงินบาทที่เร่งตัวอ่อนค่า ถือว่าเป็นอานิสงค์ซึ่งบวกต่อภาคการส่งออกบ้านเราด้วยเช่นกัน ขณะที่กระทรวงพาณิชย์ คาดส่งออกไทยใน 2Q67 จะเติบโตราว 0.8-1%




## ANTI-CORRUPTION PROGRESS INDICATOR

### คำอธิบายผลการประเมินแต่ละระดับ

- ระดับที่ 1 มั่นใจ (COMMITTED)  
มีคำมั่นหรือทัศนคติในการดำเนินการดำเนินธุรกิจที่จะไม่มีส่วนเกี่ยวข้องกับการทุจริตและการดูแลให้บริษัทปฏิบัติตามให้เป็นไปตามกฎหมายที่เกี่ยวข้อง
  - ระดับที่ 2 ประกาศเจตนารมณ์ (DECLARED)  
มีการประกาศเจตนารมณ์เข้าเป็นแนวร่วมปฏิบัติของภาคเอกชนไทยในการต่อต้านการทุจริต (CAC) หรือโครงการต่อต้านการทุจริตที่กำหนดให้องค์กรต้องมีกระบวนการในตนเองเดียวกัน
  - ระดับที่ 3 มีมาตรการป้องกัน (ESTABLISHED)  
มีมาตรการป้องกัน การประเมินความเสี่ยง การสื่อสารและฝึกอบรมแก่พนักงาน รวมทั้งการดูแลให้มีการดำเนินการและการทบทวนความเหมาะสมของมาตรการอย่างสม่ำเสมอ
  - ระดับที่ 4 ได้รับการรับรอง (CERTIFIED)  
มีการสอบทานจากคณะกรรมการตรวจสอบหรือผู้สอบบัญชีที่สำนักงาน ก.ล.ต. ให้ความเห็นชอบ และได้รับการรับรองหรือผ่านการตรวจสอบเพื่อความเชื่อมั่นอย่างเป็นทางการจากหน่วยงานภายนอก (เช่น CAC)
  - ระดับที่ 5 ขยายผลผู้ที่เกี่ยวข้อง (EXTENDED)  
มีการขยายผลการดำเนินนโยบายต่อต้านการทุจริตสู่ผู้ที่เกี่ยวข้องในห่วงโซ่อุปทาน และการเปิดเผยข้อมูลเกี่ยวกับกรณีทุจริตที่เกิดขึ้น
- เปิดเผยบ้างแต่ไม่มั่นใจนโยบายที่ชัดเจน
- ไม่เปิดเผยหรือไม่มั่นใจนโยบาย

### CG SCORE: การจัดอันดับบรรษัทภิบาล

#### คำอธิบายผลการประเมินแต่ละระดับ

- ระดับคะแนน 5 (90-100) : ดีเลิศ 
  - ระดับคะแนน 4 (80-89) : ดีมาก 
  - ระดับคะแนน 3 (70-79) : ดี 
- NR. : ไม่ปรากฏชื่อในรายงาน CGR

"DISCLAIMER: การเปิดเผย (ก) ผลสำรวจในเรื่องการกำกับดูแลกิจการ (CORPORATE GOVERNANCE REPORT) ที่จัดทำโดยสมาคมส่งเสริมสถาบันกรรมการบริษัทไทย (IOD) และ (ข) ผลการประเมินดัชนีชี้วัดความคืบหน้าการป้องกันการมีส่วนเกี่ยวข้องกับการทุจริตคอร์รัปชัน (ANTI-CORRUPTION PROGRESS INDICATORS) ที่จัดทำโดยสถาบันที่เกี่ยวข้อง ซึ่งมีการเปิดเผยโดยสำนักงานคณะกรรมการกำกับหลักทรัพย์และตลาดหลักทรัพย์นี้ เป็นการสำรวจและประเมินโดยสมาคมหรือสถาบันที่เกี่ยวข้องจากข้อมูลที่ได้รับจากบริษัทจดทะเบียนตามต้นบริษัทจดทะเบียนได้ระบุใน (ก) แบบแสดงข้อมูลตามหลักเกณฑ์ CORPORATE GOVERNANCE REPORT OF THAI LISTED COMPANIES (CGR) ประจำปี และ (ข) แบบแสดงข้อมูลเพื่อการประเมิน ANTI-CORRUPTION ซึ่งได้อ้างอิงข้อมูลมาจากแบบแสดงรายการข้อมูลประจำปี (แบบ 56-1) รายงานประจำปี (แบบ 56-2) หรือในเอกสารและหรือรายงานอื่นที่เกี่ยวข้องของบริษัทจดทะเบียนนั้น แล้วแต่กรณี โดยเป็นการสำรวจและประเมินจากข้อมูลของบริษัทจดทะเบียนที่มีการเปิดเผยต่อสาธารณะ และเป็นข้อมูลที่ผู้ลงทุนทั่วไปสามารถเข้าถึงได้ และเป็นการดำเนินการตามนโยบายของสำนักงานคณะกรรมการกำกับหลักทรัพย์และตลาดหลักทรัพย์

ทั้งนี้ ผลการสำรวจหรือผลการประเมินดังกล่าวเป็นการนำเสนอในมุมมองของ IOD หรือสถาบันที่เกี่ยวข้องซึ่งเป็นบุคคลภายนอก โดยมิได้มีการประเมินการปฏิบัติตามของบริษัทย่อยในตลาดหลักทรัพย์แห่งประเทศไทย และมีได้ข้อมูลภายในเพื่อการประเมินแต่อย่างใด

เนื่องจากผลสำรวจหรือผลการประเมินดังกล่าวเป็นเพียงผลสำรวจหรือผลการประเมิน ณ วันที่ปรากฏในผลสำรวจหรือผลการประเมินเท่านั้น ดังนั้น ผลสำรวจหรือผลการประเมินจึงอาจเปลี่ยนแปลงได้ภายหลังวันดังกล่าว หรือเมื่อข้อมูลที่เกี่ยวข้องมีการเปลี่ยนแปลง ทั้งนี้ บริษัทหลักทรัพย์ [มี] มิได้ยืนยัน ตรวจสอบ หรือรับรองความถูกต้องครบถ้วนของผลสำรวจหรือผลการประเมินดังกล่าวแต่อย่างใด"

