

MARKET TALK

กลยุทธ์การลงทุน

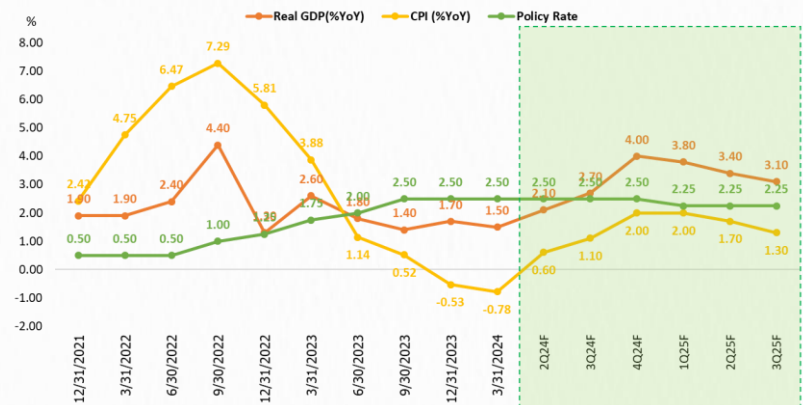


แรงกดดันค่อยๆ ลง ... SET INDEX ค่อยๆ ลอย

แรงกดดันต่อ SET INDEX เริ่มลดระดับลง โดยล่าสุดกระบวนการขายเพื่อปรับน้ำหนักของ MSCI ได้ผ่านไปแล้ว ขณะที่ความกังวลเรื่องการเมืองก็ได้ถูกสะท้อนไปในราคาหุ้นพอสมควร สำหรับในช่วงเวลาที่เหลือของปีเรามองเห็นแรงหนุนที่กำลังเข้ามา เริ่มจากทิศทางดอกเบี้ยโลกที่คาดว่า ECB จะเป็นผู้นำในการปรับลดลงในสัปดาห์นี้ ตามด้วย FED ที่อาจปรับลดลงในช่วง 4Q67 ส่วนบ้านเราแม้จะยังไม่ลดดอกเบี้ยแต่ก็อาจได้รับผลดีในมุมมองเงินบาทที่น่าจะแข็งค่าขึ้น ดึงดูด FUND FLOW ไหลเข้า อีกเรื่องหนึ่งที่จะทำหน้าที่เป็นแรงหนุนสำคัญคือ ภาพเศรษฐกิจไทยที่คาดว่าจะเติบโตเป็นขั้นบันไดในช่วงเวลาที่เหลือ ทั้งนี้จากแรงกระตุ้นของการเบิกจ่ายงบประมาณเชิงรุก และ การออกมาตรการกระตุ้นเศรษฐกิจเพิ่ม นอกจากนี้ SET INDEX ยังได้ผลบวกโดยตรงจาก LTF หากกลับมา

เชื่อว่า SET INDEX อยู่ในภาวะที่มี DOWNSIDE จำกัด และมีแรงหนุนเข้ามาชัดเจนมากขึ้น น่าจะทำให้ปรับตัวขึ้นแบบค่อยเป็นค่อยไป วันนี้อยู่ในกรอบ 1340 – 1351 จุด หุ้น TOP PICK เลือก ADVANC, BJC และ WHA

คาดการณ์ GDP – เงินเฟ้อ – ดอกเบี้ย ของไทย รายไตรมาส



ที่มา: BLOOMBERG, สายงานวิจัย บล. เอเชีย พลัส

🕒 4 มิถุนายน 2567

Support & resistance

แนวรับ 1,340 จุด
แนวต้าน 1,351/1,355 จุด

top picks

ADVANC FV@B 252.00
BJC FV@B 26.30
WHA FV@B 6.30

Research Division

บริษัทหลักทรัพย์ เอเชีย พลัส

เกิดศักดิ์ ทวีธีระธรรม, CISA

นักวิเคราะห์ปัจจัยพื้นฐานด้านตลาดทุน และทางเทคนิค

เลขทะเบียนนักวิเคราะห์: 004132

ภราดร เตียรณปราโมทย์

นักวิเคราะห์ปัจจัยพื้นฐานด้านหลักทรัพย์

เลขทะเบียนนักวิเคราะห์: 075365

ภวัต ภัทรพงษ์

นักวิเคราะห์ปัจจัยพื้นฐานด้านหลักทรัพย์

เลขทะเบียนนักวิเคราะห์: 117985

สิริลักษณ์ พันธรงค์

ผู้ช่วยนักวิเคราะห์

ข้อมูลในเอกสารฉบับนี้ รวบรวมมาจากแหล่งข้อมูลที่เชื่อถือได้ อย่างไรก็ดี บริษัทหลักทรัพย์ เอเชีย พลัส จำกัด ไม่สามารถที่จะยืนยันหรือรับรองความถูกต้องของข้อมูลเหล่านี้ได้
ไม่ว่าประการใดๆ บทวิเคราะห์ในเอกสารนี้ จัดทำขึ้นโดยอ้างอิงหลักเกณฑ์ทางวิชาการเกี่ยวกับหลักการวิเคราะห์ และมีได้เป็นการชี้แนะ หรือเสนอแนะให้ซื้อหรือขายหลักทรัพย์ใดๆ
การตัดสินใจซื้อหรือขายหลักทรัพย์ใดๆ ของผู้อ่าน ไม่ว่าจะเกิดจากการอ่านบทความในเอกสารนี้หรือไม่ก็ตาม ล้วนเป็นผลจากการใช้วิจารณญาณของผู้อ่าน โดยไม่มีส่วน
เกี่ยวข้องหรือพัวพันใดๆ กับ บริษัทหลักทรัพย์ เอเชีย พลัส จำกัด ไม่ว่ากรณีใด



MARKET TALK

กลยุทธ์การลงทุน

ดอกเบี้ยนอกมีทิศทางลงชัดเจน ส่วนไทยยังรอดตัวเลขเศรษฐกิจต่อ หนุนเปิดเงินชะลอการไหลออกจากไทย

การประชุมธนาคารกลางในเดือนนี้ มีการประชุมกันถึง 5 ประเทศ เริ่มจากยุโรป (ECB) ประชุม 6 มิ.ย.67 ตลาดคาดลดดอกเบี้ย 0.25% เหลือ 4.25% ตามมาด้วยสหรัฐฯ (FED) ประชุม 12 มิ.ย.67 ตลาดคาดคงดอกเบี้ยไว้ระดับเดิม 5.50% ส่วนประเทศอื่น ไทย, ญี่ปุ่น อังกฤษ ตลาดยังมีข้อมูลที่ไม่มากพอที่จะคาดการณ์ได้ ดังรูปด้านล่าง

การประชุมธนาคารกลางในเดือนนี้ของหลายประเทศ

Country	Economic Index	Times	Date	Actual	Consensus	Older
EU	ECB Interest Rate Decision*	4/2024	06 Jun 24	-	4.25%	4.5%
US	FOMC Rate Decision*	4/2024	12 Jun 24	-	5.5%	5.5%
TH	BoT Benchmark Interest Rate*	3/2024	12 Jun 24	-	-	2.5%
JP	BOJ Policy Balance Rate*	4/2024	14 Jun 24	-	-	0.00%
UK	Bank of England Bank Rate*	4/2024	20 Jun 24	-	-	5.25%

ที่มา: BLOOMBERG , สายงานวิจัย บล. เอเชีย พลัส

ส่วนตัวเลขเศรษฐกิจสหรัฐฯที่เพิ่งประกาศออกมาที่ชะลอตัว อาทิ PMI ภาคการผลิตเดือน พ.ค.67 อยู่ที่ 48.7 จุด ต่ำกว่าคาดที่ 49.8 จุด ทำให้มุมมองทิศทางดอกเบี้ยสหรัฐฯยังเห็นสัญญาณว่าอยู่ในทิศทางลงมากขึ้น โดยตลาดคาดว่า FED จะปรับลดอัตราดอกเบี้ย 2 ครั้งในปี โดยคาดเกิดขึ้นในช่วง ก.ย.67 และ ธ.ค.67 ซึ่งจากก่อนหน้านี้ตลาดเคยคาดว่า FED อาจปรับลดอัตราดอกเบี้ย 1 ครั้งเท่านั้นในปี (เดือน พ.ย. 67) ประเด็นดังกล่าว จึงทำให้ BOND YIELD 10Y สหรัฐฯชะลอตัว จนล่าสุดอยู่ระดับ 4.40% สอดคล้องกับ FEDSPEAK INDEX ที่ส่งสัญญาณ DOVISH มากขึ้น

ตัวเลขเศรษฐกิจสหรัฐฯ ชะลอตัว

Time	Cur.	Imp.	Event	Actual	Forecast	Previous
Friday, May 31, 2024						
19:30	USD	☆☆☆	Core PCE Price Index (YoY) (Apr)	2.8%	2.8%	2.8%
19:30	USD	☆☆☆	PCE Price Index (YoY) (Apr)	2.7%	2.7%	2.7%
Monday, June 3, 2024						
21:00	USD	☆☆☆	ISM Manufacturing PMI (May)	48.7	49.8	49.2

ที่มา: BLOOMBERG , สายงานวิจัย บล. เอเชีย พลัส

FED WATCH TOOL

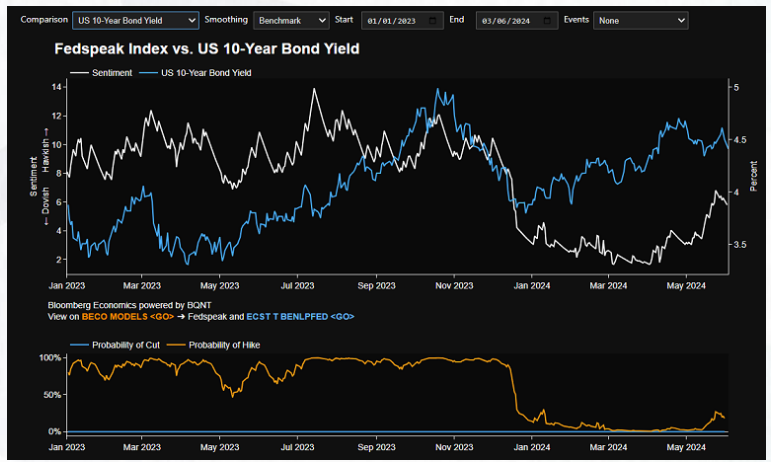
MEETING DATE	CME FEDWATCH TOOL - CONDITIONAL MEETING PROBABILITIES							
	350-375	375-400	400-425	425-450	450-475	475-500	500-525	525-550
6/12/2024			0.0%	0.0%	0.0%	0.0%	0.1%	99.9%
7/31/2024	0.0%	0.0%	0.0%	0.0%	0.0%	0.0%	14.5%	85.5%
9/18/2024	0.0%	0.0%	0.0%	0.0%	0.0%	7.6%	51.4%	41.0%
11/7/2024	0.0%	0.0%	0.0%	0.0%	2.4%	21.4%	48.1%	28.1%
12/18/2024	0.0%	0.0%	0.0%	1.4%	13.5%	37.1%	36.4%	11.6%

ที่มา: FED WATCH TOOL , สายงานวิจัย บล. เอเชีย พลัส

MARKET TALK

กลยุทธ์การลงทุน

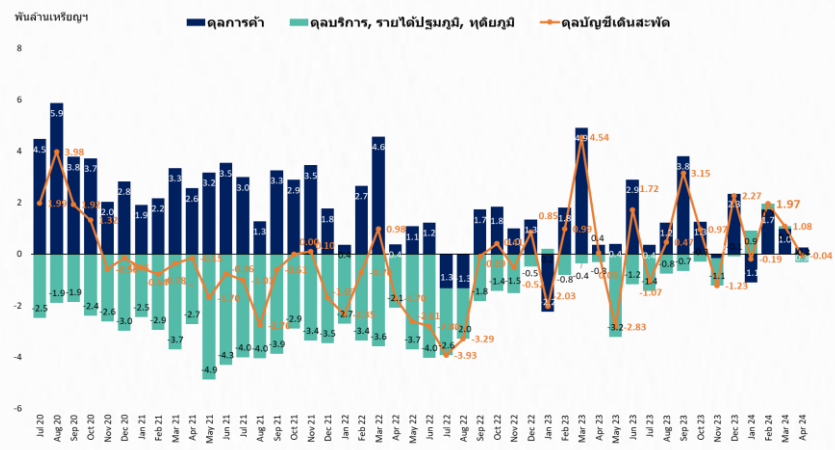
US BOND YIELD 10Y จะล่อตัว สอดคล้องกับ FEDSPEAK INDEX



ที่มา: BLOOMBERG , สายงานวิจัย นว. เอเชีย พลัส

ขณะที่ประเทศไทย ตลาดคาดยังคงดอกเบี้ยไว้ระดับเดิม 2.50% จนถึงสิ้นปี จากที่ BOND YIELD 10 ปียังทรงตัวระดับเดิม 2.80% และตัวเลขเศรษฐกิจที่ยังไม่สดใส หลังดุลบัญชีเดินสะพัดไทยเดือน เม.ย.67 พลิกกลับมาขาดดุล 40 ล้านดอลลาร์ หรือราว 1.44 พันล้านบาท

ดุลบัญชีเดินสะพัดไทย พลิกกลับมาขาดดุล 40 ล้านดอลลาร์



ที่มา: BLOOMBERG , สายงานวิจัย นว. เอเชีย พลัส

ดังนั้น การที่ประเทศอื่นๆ มีโอกาสเห็นทิศทางดอกเบี้ยที่เป็นขาลงชัดเจนในปีนี้ ส่วนไทยมีโอกาสคงดอกเบี้ยในปีนี้อย่างสูงจากเหตุผลข้างต้น จึงหนุนเปิดเงินชะลอการไหลออกจากไทย และชะลอการอ่อนค่าของเงินบาทได้ในระยะถัดไป

MARKET TALK

กลยุทธ์การลงทุน

ราคาน้ำมันผันผวนช่วงสั้น แต่ระยะยาว OPEC+ ยังปรับลดกำลังการผลิตต่อเนื่อง

ราคาน้ำมันดิบ WTI ปรับตัวลง 3.66% อยู่ที่ระดับ 74.17 เหรียญฯ/บาร์เรล หลังประธานาธิบดีโจ ไบเดน ได้เรียกร้องให้อหามาทยอมรับข้อเสนอใหม่ของอิสราเอลเพื่อยุติความขัดแย้งในฉนวนกาซา โดยข้อเสนอดังกล่าว จะเริ่มต้นด้วยการหยุดยิงเป็นเวลา 6 สัปดาห์ และนำไปสู่การยุติการสู้รบอย่างถาวร พร้อมกับเศรษฐกิจสหรัฐที่ชะลอลงในช่วงสั้นตามหัวข้อก่อนหน้า

อย่างไรก็ตามยังมีแรงหนุนราคาน้ำมันในระยะกลางยาว จากผลการประชุม OPEC+ มีมติขยายเวลาการปรับลดกำลังการผลิตน้ำมันดิบ 3.66 ล้านบาร์เรล/วัน (ประกอบด้วยปรับลดกำลังการผลิตน้ำมันดิบอย่างเป็นทางการของกลุ่มฯ 2.0 ล้านบาร์เรล/วัน และการปรับลดโดยสมัครใจ 1.66 ล้านบาร์เรล/วัน) ออกไปจนถึงสิ้นปี 2568 จากเดิมที่กำหนดสิ้นสุดลงในปี 2567 และในส่วนของ การปรับลดกำลังการผลิตโดยสมัครใจเพิ่มเติมอีก 2.2 ล้านบาร์เรล/วัน มีมติให้ขยายกรอบระยะเวลาดังกล่าวออกไปจนถึง 30 ก.ย. 2567 จากเดิมที่จะสิ้นสุดลงในปี 30 มิ.ย. 2567 หลังจากนั้นจะเริ่มทยอยยุติการปรับลดกำลังการผลิต 2.2 ล้านบาร์เรล/วันในช่วงเดือน ต.ค 2567- ก.ย. 2568

ราคาน้ำมันดิบผันผวนหนัก ร่วงต่ำสุดในรอบเกือบ 4 เดือน



ที่มา: INVESTING , สายงานวิจัย บล. เอเชีย พลัส

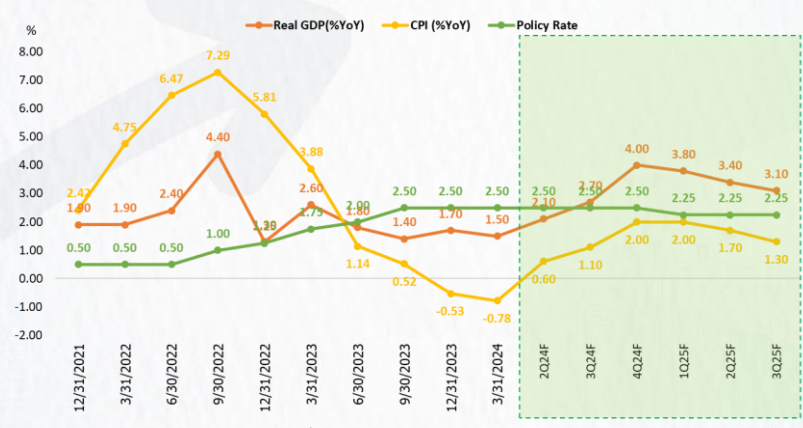
อุปสรรคกดดันเศรษฐกิจไทยน้อยลงใน 2H67

GDP ไทยงวด 1Q67 ออกมา +1.5%YOY (สูงกว่าตลาดคาดที่ 0.8%YOY) และระยะถัดไปคาดหวังเศรษฐกิจไทยเติบโตแบบขั้นบันได โดย BLOOMBERG คาดการณ์ GDP GROWTH ใน 2Q67 +2.0%YOY, 3Q67 +2.8%YOY, 4Q67 +3.9%YOY โดยตลอดปี 2567 BLOOMBERG คาดการณ์ GDP GROWTH อยู่ที่ +2.8%YOY

MARKET TALK

กลยุทธ์การลงทุน

คาดการณ์ GDP – เงินเฟ้อ – ดอกเบี้ย ของไทย รายไตรมาส



ที่มา: BLOOMBERG, สายงานวิจัย บล. เอเชีย พลัส

โดยสาเหตุหลักมาจากบทบาทของนโยบายการคลัง ที่ทยอยลดหน้าตาที่เป็นตัวขับเคลื่อนเศรษฐกิจไทย เชื่อว่าจะเริ่มเห็นความชัดเจนมากขึ้นในช่วง 2Q67-4Q67 ขณะที่เป้าหมายการกระตุ้นเศรษฐกิจไทยของภาครัฐฯ ส่วนใหญ่จะเน้นไปที่

- **การใช้จ่ายภาครัฐ (G)** ผ่านการเร่งเบิกจ่ายงบประมาณปี 2567 วงเงิน 3.60 ล้านลบ. นับตั้งแต่ช่วง 2Q67 เป็นต้นไป เฉพาะอย่างยิ่งด้านการลงทุน
- **การลงทุนเอกชน (I)** ยังมีแนวโน้มเติบโตเด่น โดยกระทรวงพาณิชย์เผยต่างชาติลงทุนไทย 4 เดือนแรกปี 67 (ม.ค.-เม.ย.) เงินสะพัดกว่า 5.5 หมื่นล้านบาท และเพิ่มขึ้น +42%YOY
- **การบริโภคภาคเอกชน (C)** ผ่านนโยบายต่างๆ นำโดยโครงการ DIGITAL WALLET 10000 บาท/คน ที่จะเริ่มใช้ได้ในช่วง 4Q67 โดยรัฐบาลคาดว่าจะกระตุ้นเศรษฐกิจได้ราว 1.2-1.6% ของ GDP ทั้งปี (TURNOVER 0.4-0.6 เท่า) รวมถึงการเพิ่มกำลังซื้อของประชาชนผ่านการขึ้นค่าแรงขั้นต่ำ 400 บาท และรัฐบาลเร่งลดหน้าตาการก่อหนี้วงอย่างเต็มที่ นอกจากนี้รัฐบาลยังอยู่ระหว่างการพิจารณาอีกหลายมาตรการ ทั้งใหม่และเก่า (เช่น โครงการ EASY E-RECEIPT) เพื่อกระตุ้นเศรษฐกิจไทยในระยะสั้น

MARKET TALK

กลยุทธ์การลงทุน

อีกทั้งการประชุม ครม. ในวันนี้มีหลายวาระสำคัญ ที่น่าจะเป็นแรงส่งให้เศรษฐกิจไทย เดินหน้าต่อเนื่อง อาทิ

- กระทรวงการคลัง เสนอมาตรการภาษีหนุนท่องเที่ยว หวังช่วยกระตุ้นเศรษฐกิจใน 3Q67 ช่วง LOW SEASON รวมถึงเสนอมาตรการการเก็บ VAT 7% สำหรับสินค้าที่นำเข้ามาจากต่างประเทศที่มีมูลค่าต่ำกว่า 1,500 บาท
- สำนักงานประมาณเสนอรอบงบประมาณกลางปี เดินหน้าออก พ.ร.บ. งบประมาณเพิ่มอีก 1.22 แสนล. เตรียมทำ พ.ร.บ. ส่งเข้าสภาฯ
- กมร.สภาฯ จะมีการรายงานผลศึกษาโครงการแลนด์บริดจ์

สรุป นโยบายการคลังที่ทยอยเดินหน้าในช่วง 2Q67-4Q67 โดยมีแรงขับเคลื่อนเศรษฐกิจไทยจากหลายภาคส่วนไม่ว่าจะเป็นการใช้จ่ายภาครัฐ (G) ภาคการการลงทุน (I) รวมถึงภาคการบริโภค (C) คาดเป็นตัวช่วยให้ GDP GROWTH ไทยทยอยเติบโตเป็นขั้นบันได อย่างไรก็ตามยังต้องติดตามความเสี่ยงจากความไม่แน่นอนทางการเมืองอย่างใกล้ชิด เพราะอาจเข้ามากระทบกับความเชื่อมั่นในช่วงสั้นๆ ได้

SET INDEX รับแรงกดดันย่อ: หวังค่อยๆ ดีขึ้น

ในวันศุกร์ที่ผ่านมา เป็นวันที่ MSCI REBALANCE ประจำไตรมาส ทำให้เกิดการปรับพอร์ตของกองทุน PASSIVE FUND ต่างประเทศ กดดันให้ SET INDEX ที่ช่วงเช้าวันศุกร์ที่เคย +8 จุด พลิกกลับมาเป็น -5.86 จุด ปิดที่ 1345.66 จุด

และที่สำคัญคือมีมูลค่าซื้อขายจากกองทุนต่างประเทศเข้ามากระจุกตัวช่วง PRE-CLOSE ถึง 3.5 หมื่นล้านบาท สูงเกือบ 1 เท่าตัวของมูลค่าซื้อขายทั้งวัน หนุนให้มูลค่าซื้อขายวันศุกร์ระโดดมาอยู่ที่ 7.48 หมื่นล้านบาท

ช่วง PRE-CLOSE มูลค่าซื้อขายระโดดเพิ่ม 3.5 หมื่นล้านบาท



ที่มา: SET , สายงานวิจัย บล. เอเชีย พลัส (31 พ.ค. 67)

MARKET TALK

กลยุทธ์การลงทุน

มูลค่าซื้อขายจากการปรับพอร์ตของกองทุนต่างประเทศช่วง PRE-CLOSE กดดันให้มีหุ้นขนาดใหญ่ปิดกระโดดลงแรงช่วง ATC อาทิ หุ้นที่หลุดออกจากการคำนวณในดัชนี MSCI คือ BTS ช่วง ATC -5%, MTC -1.7%, LH -0.8%, MAJOR -4.4%, FORTH -1.2% นอกจากนี้ยังมีหุ้นอื่นๆ ที่ปิดกระโดดลงอีกช่วง ATC อาทิ JMT -1.3%, STA -1.3%, BDMS -0.9% เป็นต้น

15 หุ้นใหญ่ปิดกระโดดลงช่วง ATC (31/05/2024)

Stock	Return ATC	Return (31/05/67)
BTS	-5.0%	-18.0%
MAJOR	-4.4%	-7.8%
MTC	-1.7%	-1.1%
JMT	-1.3%	-6.1%
STA	-1.3%	0.4%
FORTH	-1.2%	-4.7%
BDMS	-0.9%	-0.9%
ORI	-0.9%	-2.6%
RATCH	-0.9%	-1.7%
CPN	-0.9%	-2.6%
RCL	-0.8%	-0.8%
JMART	-0.8%	-4.6%
LH	-0.8%	-2.2%
AEONTS	-0.7%	-2.3%
BCP	-0.6%	-1.9%

ที่มา: SET , สายงานวิจัย บล. เอเชีย พลัส (31 พ.ค. 67)

อย่างไรก็ตามแรงกดดันจากการปรับพอร์ตตามดัชนี MSCI เสร็จสิ้นแล้ว และประเด็นดังกล่าวไม่ได้ส่งผลต่อมูลค่าพื้นฐานหุ้น อีกทั้งในระยะ 1 เดือนข้างหน้าหุ้นที่ออกจาก MSCI มักจะค่อยๆ ทอยยฟื้นตัวขึ้น แนะนำหุ้นพื้นฐานดี หยอดแรงกดดันจาก MSCI คือ LH, MTC, MAJOR ส่วน SET INDEX ประเมินว่าจะค่อยๆ ทอยยฟื้นตัวในเดือน มิ.ย. 67 เช่นกัน โดยวันนี้ประเมินกรอบเคลื่อนไหวที่ 1340 – 1351 จุด

ANTI-CORRUPTION PROGRESS INDICATOR

คำอธิบายผลการประเมินแต่ละระดับ

- ระดับที่ 1 มั่นใจ (COMMITTED)
มีคำมั่นหรือทัศนคติในการดำเนินการดำเนินธุรกิจที่จะไม่มีส่วนเกี่ยวข้องกับการทุจริตและการดูแลให้บริษัทปฏิบัติตามให้เป็นไปตามกฎหมายที่เกี่ยวข้อง
 - ระดับที่ 2 ประกาศเจตนา (DECLARED)
มีการประกาศเจตนาเป็นแนวร่วมปฏิบัติของภาคเอกชนไทยในการต่อต้านการทุจริต (CAC) หรือโครงการต่อต้านการทุจริตที่กำหนดให้องค์กรต้องมีกระบวนการในตนเองเดียวกัน
 - ระดับที่ 3 มีมาตรการป้องกัน (ESTABLISHED)
มีมาตรการป้องกัน การประเมินความเสี่ยง การสื่อสารและฝึกอบรมแก่พนักงาน รวมทั้งการดูแลให้มีการดำเนินการและการทบทวนความเหมาะสมของมาตรการอย่างสม่ำเสมอ
 - ระดับที่ 4 ได้รับการรับรอง (CERTIFIED)
มีการสอบทานจากคณะกรรมการตรวจสอบหรือผู้สอบบัญชีที่สำนักงาน ก.ล.ต. ให้ความเห็นชอบ และได้รับการรับรองหรือผ่านการตรวจสอบเพื่อให้ความเชื่อมั่นอย่างเป็นทางการจากหน่วยงานภายนอก (เช่น CAC)
 - ระดับที่ 5 ขยายผลผู้ที่เกี่ยวข้อง (EXTENDED)
มีการขยายผลการดำเนินนโยบายต่อต้านการทุจริตสู่ผู้ที่เกี่ยวข้องในห่วงโซ่อุปทาน และการเปิดเผยข้อมูลเกี่ยวกับกรณีทุจริตที่เกิดขึ้น
- เปิดเผยบ้างแต่ไม่มั่นใจนโยบายที่ชัดเจน
- ไม่เปิดเผยหรือไม่มั่นใจนโยบาย

CG SCORE: การจัดอันดับบรรษัทภิบาล

คำอธิบายผลการประเมินแต่ละระดับ

- ระดับคะแนน 5 (90-100) : ดีเลิศ 
 - ระดับคะแนน 4 (80-89) : ดีมาก 
 - ระดับคะแนน 3 (70-79) : ดี 
- NR. : ไม่ปรากฏชื่อในรายงาน CGR

"DISCLAIMER: การเปิดเผย (ก) ผลสำรวจในเรื่องการกำกับดูแลกิจการ (CORPORATE GOVERNANCE REPORT) ที่จัดทำโดยสมาคมส่งเสริมสถาบันกรรมการบริษัทไทย (IOD) และ (ข) ผลการประเมินดัชนีชี้วัดความคืบหน้าการป้องกันการมีส่วนเกี่ยวข้องกับการทุจริตคอร์รัปชัน (ANTI-CORRUPTION PROGRESS INDICATORS) ที่จัดทำโดยสถาบันที่เกี่ยวข้อง ซึ่งมีการเปิดเผยโดยสำนักงานคณะกรรมการกำกับหลักทรัพย์และตลาดหลักทรัพย์นี้ เป็นการสำรวจและประเมินโดยสมาคมหรือสถาบันที่เกี่ยวข้องจากข้อมูลที่ได้รับจากบริษัทจดทะเบียนตามต้นบริษัทจดทะเบียนได้ระบุใน (ก) แบบแสดงข้อมูลตามหลักเกณฑ์ CORPORATE GOVERNANCE REPORT OF THAI LISTED COMPANIES (CGR) ประจำปี และ (ข) แบบแสดงข้อมูลเพื่อการประเมิน ANTI-CORRUPTION ซึ่งได้อ้างอิงข้อมูลมาจากแบบแสดงรายการข้อมูลประจำปี (แบบ 56-1) รายงานประจำปี (แบบ 56-2) หรือในเอกสารและหรือรายงานอื่นที่เกี่ยวข้องของบริษัทจดทะเบียนนั้น แล้วแต่กรณี โดยเป็นการสำรวจและประเมินจากข้อมูลของบริษัทจดทะเบียนที่มีการเปิดเผยต่อสาธารณะ และเป็นข้อมูลที่ผู้ลงทุนทั่วไปสามารถเข้าถึงได้ และเป็นการดำเนินการตามนโยบายของสำนักงานคณะกรรมการกำกับหลักทรัพย์และตลาดหลักทรัพย์

ทั้งนี้ ผลการสำรวจหรือผลการประเมินดังกล่าวเป็นการนำเสนอในมุมมองของ IOD หรือสถาบันที่เกี่ยวข้องซึ่งเป็นบุคคลภายนอก โดยมิได้เป็นการประเมินการปฏิบัติตามของบรรษัทจดทะเบียนในตลาดหลักทรัพย์แห่งประเทศไทย และมีได้ข้อมูลภายในเพื่อการประเมินแต่อย่างใด

เนื่องจากผลสำรวจหรือผลการประเมินดังกล่าวเป็นเพียงผลสำรวจหรือผลการประเมิน ณ วันที่ปรากฏในผลสำรวจหรือผลการประเมินเท่านั้น ดังนั้น ผลสำรวจหรือผลการประเมินจึงอาจเปลี่ยนแปลงได้ภายหลังวันดังกล่าว หรือเมื่อข้อมูลที่เกี่ยวข้องมีการเปลี่ยนแปลง ทั้งนี้ บริษัทหลักทรัพย์ [มี] มิได้ยืนยัน ตรวจสอบ หรือรับรองความถูกต้องครบถ้วนของผลสำรวจหรือผลการประเมินดังกล่าวแต่อย่างใด"

CG SCORE: การจัดอันดับบริษัทมหาชน



AAV	ASP	BKI	COMAN	EE	GRAMMY	JTS	MAJOR	NVD	PRG	SABINA	SENX	STA	THIP	TSTE	WHA
ADVANC	ASW	BOL	COTTO	EGCO	GULF	K	MALEE	NYT	PRM	SAMART	SGF	STEC	THRE	TSSTH	WHAUP
AF	AUCT	BPP	CPALL	EPG	GUNKUL	KBANK	MBK	OR	PSH	SAMTEL	SHR	STGT	THREL	TTA	WICE
AH	AWC	BRR	CPAXT	ETC	HANA	KCE	MC	ORI	PSL	SAT	SICT	STI	TIPCO	TTB	WINNER
AIRA	AYUD	BTS	CPF	ETE	HARN	KEX	MCOT	OSP	PTG	SBNEXT	SIRI	SUN	TISCO	TTCL	XPG
AJ	BAFS	BTW	CPI	FN	HENG	KGI	METCO	OTO	PTT	SC	SIS	SUSCO	TK	TTW	ZEN
AKP	BAM	BWG	CPN	FNS	HMPRO	KKP	MFEC	PAP	PTTEP	SCB	SITHAI	SUTHA	TKN	TU	
AKR	BANPU	CENTEL	CRC	FPI	ICC	KSL	MINT	PCSGH	PTTGC	SCC	SJWD	SVI	TKS	TVDH	
ALLA	BAY	CFRESH	CSS	FPT	ICHI	KTB	MONO	PDG	PYLON	SCCC	SMPC	SYMC	TKT	TVO	
ALT	BBIK	CGH	DDD	FSMART	III	KTC	MOONG	PDJ	Q-CON	SCG	SNC	SYNTEC	TMILL	TWPC	
AMA	BBL	CHEWA	DELTA	FVC	ILINK	LALIN	MSC	PG	QH	SCGP	SONIC	TACC	TMT	UAC	
AMARIN	BCP	CHO	DEMCO	GC	ILM	LANNA	MST	PHOL	QTC	SCM	SORKON	TASCO	TNDT	UBIS	
AMATA	BCPG	CIMBT	DOHOME	GEL	IND	LHFG	MTC	PLANB	RABBIT	SCN	SPALI	TCAP	TNITY	UPOIC	
AMATAV	BDM5	CK	DRT	GFPT	INTUCH	LIT	MVP	PLANET	RATCH	SDC	SPI	TEAMG	TOA	UV	
ANAN	BEM	CKP	DUSIT	GGC	IP	LOXLEY	NCL	PLAT	RBF	SEAFKO	SPRC	TFMAMA	TOP	VCOM	
AOT	BEYOND	CM	EA	GLAND	IRC	LPN	NEP	PORT	RS	SEAOIL	SPVI	THANA	TPBI	VGI	
AP	BGC	CNT	EASTW	GLOBAL	IRPC	LRH	NER	PPS	S	SE-ED	SSC	THANI	TPM	VIH	
APURE	BGRIM	COLOR	ECF	GPI	ITEL	LST	NKI	PR9	S&J	SELIC	SSSC	THCOM	TRC	WACOAL	
ARIP	BIZ	COM7	ECL	GPSC	IVL	MACO	NOBLE	PREB	SAAM	SENA	SST	THG	TSC	WAVE	



2S	ARROW	BJCHI	CPL	ESTAR	IMH	KK	MICRO	OCC	PRIN	SABUY	SKR	STPI	TMC	TSE	WINMED
7UP	AS	BLA	CPW	FE	INET	KOOL	MILL	OGC	PRINC	SAK	SKY	SUC	TMD	TURTLE	WORK
ABM	ASAP	BR	CRANE	FLOYD	INGRS	KTIS	MITSIB	ONEE	PROEN	SALEE	SLP	SVOA	TMI	TVT	WP
ACE	ASEFA	BRI	CRD	FORTH	INSET	KUMWEL	MK	PACO	PROS	SAMCO	SMART	SVT	TNL	TWP	XO
ACG	ASIA	BROOK	CSC	FTE	INSURE	KUN	MODERN	PATO	PROUD	SANKO	SMD	SWC	TNP	UBE	YUASA
ADB	ASIAN	BSM	CSP	GBX	IRCP	KWC	MTI	PB	PSG	SAPPE	SMIT	SYNEX	TNR	UEC	ZIGA
ADD	ASIMAR	BYD	CV	GCAP	IT	KWM	NATION	PICO	PSTC	SAWAD	SMT	TAE	TOG	UKEM	
AEONTS	ASK	CBG	CWT	GENCO	ITD	L&E	NCAP	PIMO	PT	SCAP	SNNP	TAKUNI	TPA	UMI	
AGE	ASN	CEN	DCC	GJS	J	LDC	NGH	PIN	PTC	SCI	SNP	TCC	TPAC	UOBKH	
AHC	ATP30	CHARAN	DHOUSE	GTB	JAS	LEO	NDR	PJW	QLT	SCP	SO	TCMC	TPCS	UP	
AIE	B	CHAYO	DITTO	GYT	JCK	LH	NETBAY	PL	RCL	SE	SPA	TFG	TIPL	UPF	
AIT	BA	CHG	DMT	HEALTH	JCKH	LHK	NEX	PLE	RICHY	SECURE	SPC	TFI	TPIPP	UTP	
ALUCON	BC	CHOTI	DOD	HPT	JMT	M	NNCL	PM	RJH	SFLEX	SPCG	TFM	TPLAS	VIBHA	
AMANAH	BCH	CHOW	DPAIN	HTC	JR	MATCH	NOVA	PMTA	ROJNA	SFT	SR	TGH	TPS	VL	
AMR	BE8	CI	DV8	HUMAN	KBS	MBAX	NPK	RPC	RPC	SGP	SRICHA	TIDLOR	TOR	VPO	
APCO	BEC	CIG	EASON	HYDRO	KCAR	MEGA	NRF	PPPM	RT	SIAM	SSF	TIGER	TRITN	VRANDA	
APCS	BH	CITY	EFORL	ICN	KGEN	META	NTV	PRAPAT	RWI	SINGER	SSP	TIPH	TRT	WGE	
AQUA	BIG	CIVIL	ERW	IFS	KIAT	MFC	NUSA	PRECHA	S11	SKE	STANLY	TITLE	TRU	WIJK	
ARIN	BJC	CMC	ESSO	IIG	KISS	MGT	NWR	PRIME	SA	SKN	STC	TM	TRV	WIN	



A	AU	BTNC	CPT	EVER	GTV	JUBILE	M-CHAI	NEWS	PPM	RSP	STARK	TKC	TYCN	YGG	
A5	B52	CAZ	CSR	F&D	HL	KASET	MCS	NFC	PRAKIT	SIMAT	STECH	TNH	UMS	ZAA	
A1	BEAUTY	CCP	CTW	FMT	HTECH	KCM	MDX	NSL	PTECH	SISB	SUPER	TNFC	UNIO		
AKS	BGT	CGD	D	GIFT	IHL	KWI	MENA	NV	PTL	SK	TC	TOPP	UREKA		
ALL	BLAND	CMAN	DCON	GLOCON	INOX	KYE	MJD	PAF	RAM	SOLAR	TCJ	TPCH	VARO		
ALPHAX	BM	CMO	EKH	GLOXY	JAK	LEE	MORE	PEACE	ROCK	SPACK	TEAM	TPOLY	W		
AMC	BROCK	CMR	EMC	GREEN	JMART	LPH	MUD	PF	RP	SPG	THE	TRUBB	WFX		
APP	BSBM	CPANEL	EP	GSC	JSP	MATI	NC	PK	RPH	SQ	THMUI	TTI	WPH		

ANTI-CORRUPTION PROGRESS INDICATOR มี 2 กลุ่ม

ได้รับการรับรอง

2S	AWC	BSBM	CPN	FPI	ICC	KCC	MCOT	OGC	PR9	RATCH	SGC	SST	THREL	TSI	WHAUP
7UP	AYUD	BTS	CPW	FPT	ICHI	KCE	META	OR	PREB	RML	SGP	STA	TIDLOR	TSTE	WICE
AAI	B	BWG	CRC	FSMART	IFS	KGEN	MFC	ORI	PRG	RS	SINGER	STGT	TIPCO	TSSTH	WIJK
ADVANC	BAFS	CEN	CSC	FTE	III	KGI	MFEC	PAP	PRINC	RWI	SIRI	STOWER	TISCO	TTA	XO
AF	BAM	CENTEL	DCC	GBX	ILINK	KKP	MILL	PATO	PRM	S&J	SITHAI	SUSCO	TKS	TTB	YUASA
AH	BANPU	CFRESH	DELTA	GC	ILM	KSL	MINT	PB	PROS	SAAM	SKR	SVI	TKT	TTCL	ZEN
A1	BAY	CGH	DEMCO	GCAP	INET	KTB	MONO	PCSGH	PSH	SABINA	SMIT	SYMC	TMD	TU	ZIGA
AIE	BBL	CHEWA	DIMET	GEL	INOX	KTC	MOONG	PDG	PSL	SAK	SMK	SYNTEC	TMILL	TVDH	
AIRA	BCH	CHOTI	DRT	GFPT	INSURE	L&E	MSC	PDJ	PSTC	SAPPE	SMPC	TAE	TMT	TVO	
AJ	BCP	CHOW	DUSIT	GGC	INTUCH	LANNA	MST	PG	PT	SAT	SNC	TAKUNI	TNITY	TWPC	
AKP	BCPG	CIG	EA	GJS	IRPC	LHFG	MTC	PHOL	PTECH	SC	SNP	TASCO	TNL	UBE	
AMA	BE8	CIMBT	EASTW	GPI	ITEL	LHK	MTI	PIMO	PTG	SCC	SORKON	TCAP	TNP	UBIS	
AMANAH	BEC	CM	ECF	GPSC	IVL	LPN	NATION	PK	PTT	SCCC	SPACK	TCMC	TNR	UEC	
AMATA	BEYOND	CMC	EGCO	GSTEEL	JAS	LRH	NCAP	PL	PTTEP	SCG	SPALI	TFG	TOG	UKEM	
AMATAV	BGC	COM7	EP	GULF	JKN	M	NEP	PLANB	PTTGC	SCGP	SPC	TFI	TOP	UOBKH	
AP	BGRIM	COTTO	EPG	GUNKUL	JR	MAJOR	NKI	PLANET	PYLON	SCM	SPI	TFMAMA	TOPP	UV	
APCS	BKI	CPALL	ERW	HANA	JTS	MALEE	NOBLE	PLAT	Q-CON	SCN	SPRC	TGH	TPA	VCOM	
AS	BLA	CPAXT	ESTAR	HARN	KASET	MATCH	NOK	PM	QH	SEAOIL	SRICHA	THANI	TPCS	VGI	
ASIAN	BPP	CPF	ETC	HENG	KBANK	MBAX	NRF	PPP	QLT	SE-ED	SSF	THCOM	TRT	VIH	
ASK	BROOK	CPI	ETE	HMPRO	KBS	MBK	NWR	PPPM	QTC	SELIC	SSP	THIP	TRU	WACOAL	
ASP	BRR	CPL	FNS	HTC	KCAR	MC	OCC	PPS	RABBIT	SENA	SSSC	THRE	TSC	WHA	

ประกาศเจตนา

ACE	BRI	CBG	DMT	GLOBAL	J	LH	MODERN	POLY	PRTR	SANKO	SKE	SVT	TIPH	TRUE	WIN
ADB	BTG	CI	DOHOME	GREEN	JMART	MEGA	NER	POS	RBF	SENX	SM	TBN	TKN	VARO	WPH
ASW	BYD	CV	EKH	ICN	JMT	MENA	OSP	PRIME	RT	SFLEX	SUPER	TEGH	TPLAS	VIBHA	XPG
BBGI	CAZ	DEXON	EVER	ITC	LEO	MITSIB	OTO	PROEN	SA	SIS	SVOA	TGE	TQM	W	