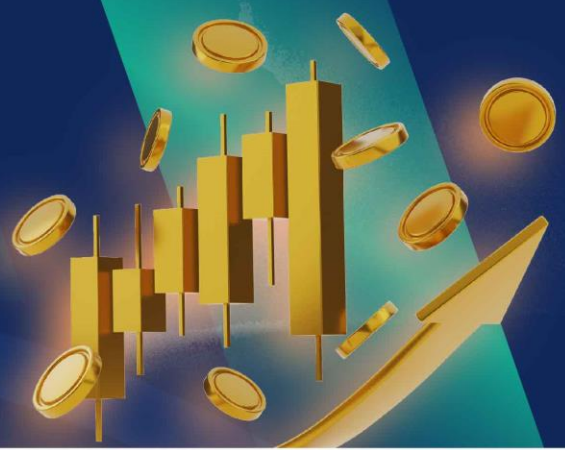


# WORLD OF TECHNICAL

## กลยุทธ์ลงทุนทางเทคนิค



🕒 13 มิถุนายน 2567

### SET INDEX



แนวรับ: 1310/1300 จุด

แนวต้าน: 1325/1328 จุด

#### ประเด็นวิเคราะห์:

- 12 มิ.ย. นักลงทุนต่างชาติขายสุทธิต่ออีก 1,816 ลบ. การทำฐาน 1300+/-10 จุดยังเปราะบาง เนื่องจากไม่สามารถตีกลับมาปิดเหนือ 1330 จุด (เส้นค่าเฉลี่ย 200 เดือน ซึ่งดัชนีไม่เคยปิดรอบเดือนต่ำกว่าตั้งแต่ปี 2552) โดยเริ่มมีสัญญาณบวกอ่อนๆ จากค่าเงินบาทกลับแข็งค่าในกรอบแกว่ง 36.30-37 บาท
- กรอบวันนี้ 1310-1325 จุด รอบบวกระยะสั้นเมื่อปิดข้าม 1330 จุดเท่านั้น แต่การเคลื่อนไหวในขา Downtrend ทำให้การทำฐานอาจติดภาวะ Oversold ได้นาน ขณะเดียวกันภาพรายสัปดาห์ยังไม่ปิดความเสี่ยงเจอฐานลึก 1275-1285 จุด

#### สรุป:

- ลงทุนมากกว่า 6 เดือน ต้นทุน 1330 จุด+/- และกรณี Trading ต้นทุน 1340 จุด **ทั้งหมดรอดู 1310+/-10 จุด หลุด Cut Loss**

### Top 5 Most Active Value (BLOCK TRADE)

Stock	Support	Resistance	Recommend
1 AOT	60.50	64.00	คาดหวังฐาน แท่งเทียนยังไม่มีสัญญาณกลับ Downside 58.00-58.75 บาท
2 DELTA	75.00	81.00	Breakout กรอบบน Symmetrical Triangle ส่งสัญญาณเปิด Upside
3 PTTEP	149.50	158.00	แท่งเทียน Bullish Breakout ส่งสัญญาณรับขั้ว แนวต้านที่ 158.00 บาท
4 CPALL	56.50	59.00	รอบ Sideways Up ช่วงสั้นหากไม่หลุด 56.50 บาท โมเมนตัมยังแรง
5 BDMS	26.75	28.50	ทำฐานบริเวณแนวรับ มีโอกาสเห็นรอบรับขั้ว มีแนวต้านที่ 28.50 บาท

ที่มา: สายงานวิจัย บล. เอเชีย พลัส

# WORLD OF TECHNICAL

## กลยุทธ์ลงทุนทางเทคนิค



### CBG

#### TECHNICAL SIGNAL: ชื้อ



แนวรับ 69.50 บาท

แนวต้าน: 73.25 บาท

#### ประเด็นวิเคราะห์:

- CBG แนวโน้มหลัก แกว่งรอบขาขึ้น ตาม Uptrend Channel ขณะที่ยอดซื้อส่งสัญญาณบวกจาก Bullish Engulfing ดึงกลับจากโซนทรงตัว สะท้อนผ่านการพักเพื่อทำ Higher Low และสะสมเมื่อย่อ เป้าหมายอยู่บริเวณ 73.25 บาท (เส้น EMA 200 วัน)
- RSI มากกว่า 50 มุ่งชี้การเข้าสู่เขต Bullish Zone

#### คำแนะนำ:

- CBG รับบริเวณ 69.50 บาท เป้าทำกำไร 73.25 บาท Cut Loss เมื่อแตะที่ 67.50 บาท

### TOP

#### TECHNICAL SIGNAL: ชื้อ



แนวรับ: 50.50 บาท

แนวต้าน: 53.50 บาท

#### ประเด็นวิเคราะห์:

- TOP ปรับฐานลึกจนเห็นรอบ Technical Rebound จากรูปแบบ Double Bottom ยืนยันการกลับตัวด้วยแท่งเทียน เกิด Morning Star แนะนำเข้าสะสม คาดจบรอบขาลง มีโอกาสกลับตัวล้นติดสั้นไปที่ระดับ 53.50 บาท (เส้น EMA 200 วัน)
- RSI พ้นกลับจากเขต Oversold สนับสนุน Price Action

#### คำแนะนำ:

- TOP รับบริเวณ 50.50 บาท เป้าทำกำไร 53.50 บาท Cut Loss เมื่อแตะที่ 48.75 บาท

# WORLD OF TECHNICAL

## กลยุทธ์ลงทุนทางเทคนิค



### ASPS Technical Portfolio

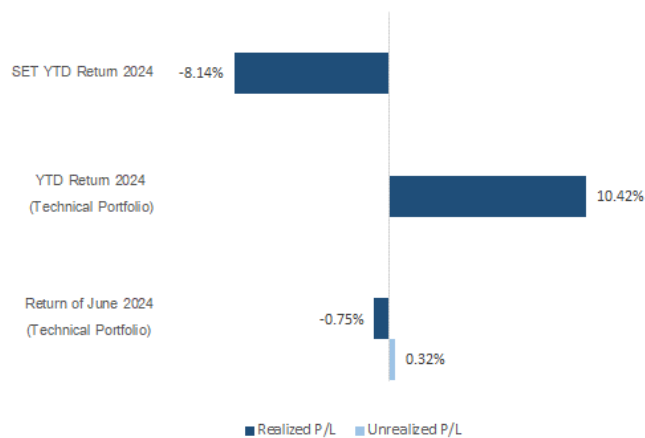
Date	Stock	Target	Cut	Price		Return	Weight	Action
		Price	Loss/	Start	Close	%		
<b>TECHNICAL BUY SIGNAL</b>								
13-Jun-24	CBG	73.25	67.50	N.A.	70.25	N.A.	7.50%	รับบริเวณ 69.50 บาท
13-Jun-24	TOP	53.50	48.75	N.A.	50.50	N.A.	7.50%	รับบริเวณ 50.50 บาท
12-Jun-24	SNNP	16.90	15.30	N.A.	15.70	N.A.	7.50%	Follow Buy ที่ 15.90 บาท
12-Jun-24	TACC	5.10	4.70	4.82	4.86	0.83%	7.50%	เปิดสถานะได้ที่ 4.82 บาท
12-Jun-24	CRC	33.75	30.00	30.75	31.00	0.81%	7.50%	เปิดสถานะได้ที่ 30.75 บาท
12-Jun-24	BEC	4.74	4.34	4.42	4.34	-1.81%	7.50%	ปิดสถานะ*
11-Jun-24	SYNEX	12.80	11.30	11.70	12.00	2.56%	7.50%	เปิดสถานะได้ที่ 11.70 บาท
11-Jun-24	INSET	2.56	2.26	N.A.	2.42	N.A.	7.50%	รับบริเวณ 2.34 บาท
11-Jun-24	KCE	44.00	39.25	N.A.	43.25	N.A.	7.50%	รับบริเวณ 40.50 บาท
11-Jun-24	TC	8.40	7.45	N.A.	8.05	N.A.	7.50%	รับบริเวณ 7.70 บาท
10-Jun-24	GFPT	13.30	12.10	12.50	12.40	-0.80%	7.50%	ปิดสถานะ*
10-Jun-24	OSP	24.70	22.50	23.20	23.00	-0.86%	7.50%	ปิดสถานะ*
10-Jun-24	PLANB	8.40	7.70	7.95	7.70	-3.14%	7.50%	ปิดสถานะ*
10-Jun-24	ADVICE	4.80	4.30	4.44	4.52	1.80%	7.50%	ปิดสถานะ*
<b>TECHNICAL SELL SIGNAL</b>								

\*หมายเหตุ: หากราคาไม่ถึงเป้าหมายที่กำหนดภายใน 3 วัน แนะนำปิดสถานะเพื่อลดความเสี่ยง

\*\*ปรับกลยุทธ์: เปลี่ยนจุดเข้าซื้อหรือจุดขาย

ที่มา: สายงานวิจัย บล. เอเชีย พลัส

### Accumulated Return of Technical Portfolio



ที่มา: สายงานวิจัย บล. เอเชีย พลัส

# WORLD OF TECHNICAL

## กลยุทธ์ลงทุนทางเทคนิค



### SET50 INDEX FUTURES

#### S50M24 : LONG



แนวรับ: 805/800 จุด

แนวต้าน: 816/818 จุด

ประเด็นวิเคราะห์: S50M24 ซื้อขายวันสุดท้าย 27 มิ.ย. 67

- 12 มิ.ย. นักลงทุนต่างชาติ Long สุทธิต่อเนื่องเป็นวันที่สอง 1,612 สัญญา และยังมีสัญญาณ Long กลับในลักษณะ Cover Short ต่อเนื่อง ขณะที่การกำหนดของดัชนีจ่อหลุดแนว Cut Loss ที่ 805 จุด หากหลุดเสี่ยงยาว ฐานถัดมา 790-800 จุด
- กรอบวันนี้ 805-816 จุด เป็นช่วงทยอยฟื้นจากระดับ Oversold แต่ภาพรวมยังไม่แข็งแกร่ง ตลาดที่ไม่ข้ามแนวต้านแกนกลางของ Bollinger Bands ช่วง 820-830 จุด กรณีทะลุได้ ถึงจะคงรูปแบบ Double Bottoms และปิดโอกาสตั้งฐานลึก 790-795 จุด

คำแนะนำ:

- ทุน Long 813-814 จุด (กรณีไม่ได้ Cut Loss จากก่อนหน้าหลุด 805 จุด) รอปิดที่ 816-818 จุด **ปิดหลุด 805 จุด Cut Loss**

### SINGLE STOCK FUTURES

#### CPALLM24: LONG



แนวรับ: 57.50 บาท

แนวต้าน: 61.00 บาท

ประเด็นวิเคราะห์: CPALLM24 ซื้อขายวันสุดท้าย 27 มิ.ย. 67

- CPALL รอบหลักแกว่งลักษณะ Sideways Up สัญญาณบวกสนับสนุนด้วยจังหวะ Higher Low ยืนเส้น EMA 200 วัน
- MACD เหนือแกนศูนย์ สะท้อนโมเมนตัมเชิงบวก สนับสนุน Price Action

คำแนะนำ:

- ถือ Long CPALLM24 ต้นทุน 57.50 บาท แนะนำรอทำกำไรที่ 61.00 บาท **Cut Loss 0.50 บาทจากทุน**

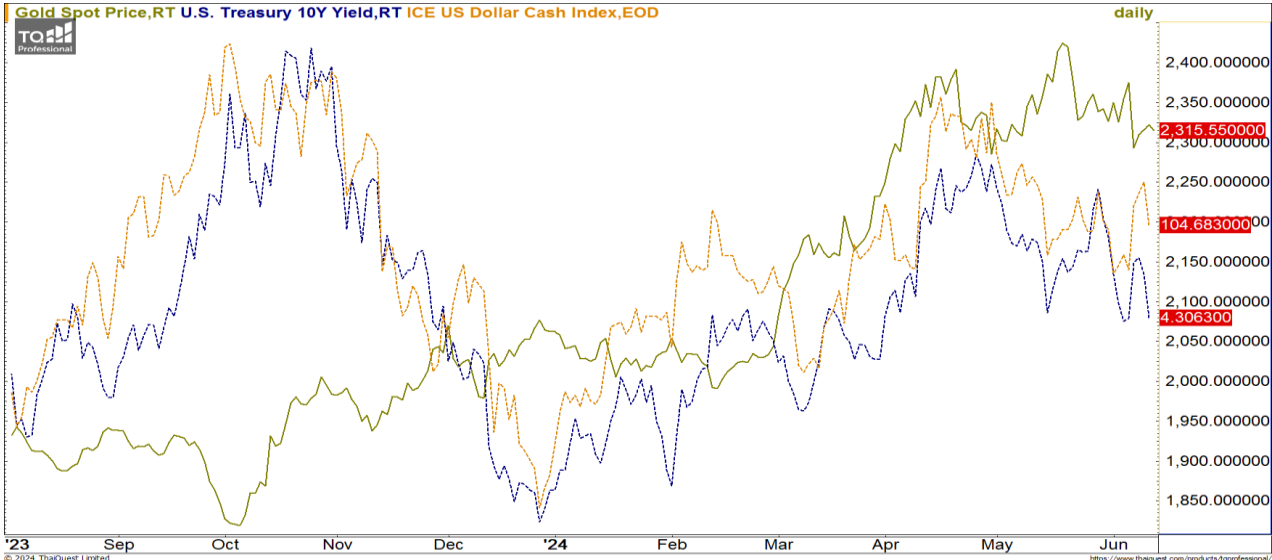
# WORLD OF TECHNICAL

## กลยุทธ์ลงทุนทางเทคนิค



### GOLD ONLINE FUTURES

#### GOM24 : LONG



แนวรับ: \$2290/\$2280

แนวต้าน: \$2350, \$2380

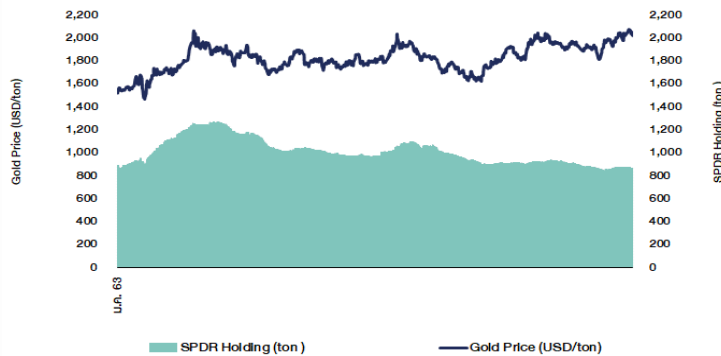
#### ประเด็นวิเคราะห์:

- (+) FED คงดอกเบี้ย 5.5% และคาดการณ์อัตราดอกเบี้ยนโยบาย (Dot Plot) ในปีนี้จะลดดอกเบี้ยเพียง 1 ครั้ง (จากเดิมส่งสัญญาณปรับลด 3 ครั้ง) และปีหน้า 4 ครั้ง โดยยืนยันด้วยเงินเฟ้อสหรัฐฯ เดือน พ.ค. ชะลอแตะ +3.3%YoY ต่ำกว่าคาดว่าจะทรงตัว +3.4%YoY และ Core CPI ชะลอตัวเหลือ +3.4% จากตลาดคาดไว้ที่ +3.5%YoY สัญญาณการปรับลดดอกเบี้ยที่ชัดเจนขึ้น สะท้อนที่ Bond Yield 10 ปี และค่าเงินดอลลาร์ปรับลงหนุนแรงซื้อทองคำเข้าสู่ตลาดทองคำ
- มุมมองไม่เปลี่ยน เพราะราคาทองคำตลาด COMEX Sideways ในกรอบ Flag \$2280-\$2385 ที่วางไว้ ตามแรงส่งของ Slow Stochastic และ CCI พ้นขึ้นจากระดับ Oversold แต่ยังคงเตือนต่อสำหรับภาพใหญ่รายสัปดาห์-เดือน เพราะบ่งชี้การจบรอบของคลื่น 5 ที่ปรับขึ้น และเสี่ยงเจอฐาน \$2200 และ \$2100 ตามลำดับ

คำแนะนำ: GOM24 ซื้อขายวันสุดท้าย 27 มิ.ย. 67

- พอร์ตวางแนว-รอเปิด Long ที่แนวรับยกสูงขึ้นในช่วง \$2305-\$2320 **หยุด \$2300 Cut Loss**

### SPDR Gold Shares



ที่มา: สายงานวิจัย บล. เอเชีย พลัส

# WORLD OF TECHNICAL

## กลยุทธ์ลงทุนทางเทคนิค



### สถานะนักลงทุน

SET50 Futures Long(Short) Position : Contract	Accumulated Long(Short)			2 Days	1 Weeks	1 Months
	Long	Short	Net			
Institution	25,822	24,889	933	-8,208	1,190	-1,920
Foreign	73,065	71,453	1,612	20,816	-32,073	-116,999
Retail	63,828	66,373	-2,545	-12,608	30,883	118,919

Single Stock Futures Long(Short) Position : Contract	Accumulated Long(Short)			2 Days	1 Weeks	1 Months
	Long	Short	Net			
Institution	106,688	116,007	-9,319	7,530	14,735	-66,739
Foreign	79,054	79,712	-658	342	14,931	-17,154
Retail	125,089	115,112	9,977	-7,872	-29,666	83,893

ที่มา: สายงานวิจัย บล. เอเชีย พลัส (\*MTD 13 พ.ค.- 12 มิ.ย.67)

### ภาพรวมการซื้อขาย SET50 Index

UNDERLYING	Close	Chg	%Chg	สเปการซื้อขาย
SET50	812.74	2.82	0.35%	12/16/24

Symbol	Settle	Chg	%Chg	Vol.	OI	OI Chg
S50J24	833.96	0.0	0.0%	65	442	0
S50K24	830.67	0.0	0.0%	83	243	0
S50M24	811.40	4.1	0.5%	141,867	582,266	4,005
S50U24	808.00	3.8	0.5%	14,542	102,918	4,836
S50Z24	809.60	3.7	0.5%	4,107	31,041	2,457
S50H25	806.50	3.7	0.5%	2,142	14,987	1,712

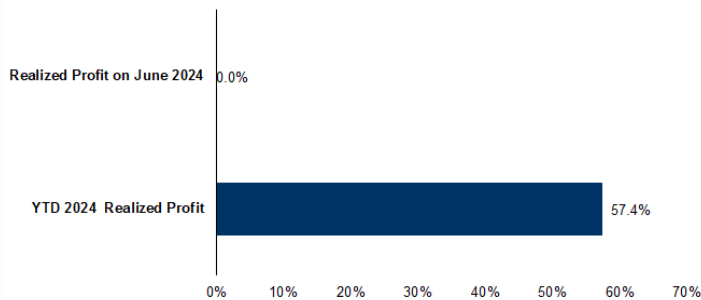
ที่มา: สายงานวิจัย บล. เอเชีย พลัส

### Top 20 Most Active Volume

	Future	Settle Price	Basis	Vol	OI	OI Change	Leverage
1	GUNKUM24	2.63	5.3	138,401	76,197	-	1,926
2	SAMARTM24	6.13	8.2	4,001	9,097	-	1
3	QHM24	1.88	1.65	3,301	4,852	-	-
4	BEMM24	8.09	4.7	2,551	21,330	-	984
5	JASM24X	3.23	6.2	2,067	92,891	-	1,026
6	BANPUM24	5.07	3.82	1,516	25,972	-	588
7	PTGM24	8.78	16.7	1,347	19,381	-	16
8	IRPCM24	1.73	9.1	1,021	18,983	-	452
9	BDMMS24	27.75	5.05	902	4,086	-	508
10	AAVM24	2.09	21.0	812	26,103	-	2,657
11	TQMM24	26.61	22.8	801	5,363	-	1
12	TTBM24	1.66	21.1	788	8,286	-	316
13	PLANBM24	7.8	243	783	20,646	-	717
14	BAM24	21.27	35.75	613	2,124	-	111
15	WHAM24	5.28	59.5	517	5,245	-	506
16	CRCM24	31.01	0.51	500	1,303	-	500
17	PTTGCM24	32.33	8.9	465	2,857	-	248
18	STAM24	22.9	23.2	448	1,277	-	351
19	HMPROM24	9.35	27.25	421	13,373	-	5
20	ICHIM24	16.77	43.5	417	1,277	-	319

ที่มา: สายงานวิจัย บล. เอเชีย พลัส

### Tracking Performance



หมายเหตุ การคำนวณผลตอบแทนจะใช้ราคาเปิดในวันแนะนำเป็นต้นทุน เทียบกับราคาปิดล่าสุด เป็นผลตอบแทนสะสมจนกว่าจะถึงวันที่ฝ่ายวิจัยแนะนำให้ปิดสถานะทำกำไร/ตัดขาดทุน

ที่มา: สายงานวิจัย บล. เอเชีย พลัส

### RESEARCH DIVISION

บริษัทหลักทรัพย์ เอเชีย พลัส

เกิดศักดิ์ ทวีธีระธรรม, CISA

นักวิเคราะห์ปัจจัยพื้นฐานด้านตลาดทุน และทางเทคนิค  
เลขทะเบียนนักวิเคราะห์: 004132

ประสิทธิ์ รัตนกิจภม, CISA, CFA

นักวิเคราะห์ปัจจัยพื้นฐานด้านตลาดทุน และด้านเทคนิค  
เลขทะเบียนนักวิเคราะห์: 025917

นวลพรรณ น้อยรัชชกุล

นักวิเคราะห์ปัจจัยพื้นฐานด้านตลาดทุน และด้านเทคนิค  
เลขทะเบียนนักวิเคราะห์: 019994

ปวีศา เลิศกิจคุณานนท์

นักวิเคราะห์ปัจจัยพื้นฐานด้านตลาดทุน และด้านเทคนิค  
เลขทะเบียนนักวิเคราะห์: 009579

ธนัฐธส เกิดเนตร

นักวิเคราะห์ปัจจัยพื้นฐานด้านตลาดทุน และด้านเทคนิค  
เลขทะเบียนนักวิเคราะห์: 048495




## ANTI-CORRUPTION PROGRESS INDICATOR

### คำอธิบายผลการประเมินแต่ละระดับ

- ระดับที่ 1 มั่นใจ (COMMITTED)  
มีคำมั่นหรือทัศนคติในการดำเนินการดำเนินธุรกิจที่จะไม่มีส่วนเกี่ยวข้องกับการทุจริตและการดูแลให้บริษัทปฏิบัติตามให้เป็นไปตามกฎหมายที่เกี่ยวข้อง
  - ระดับที่ 2 ประกาศเจตนา (DECLARED)  
มีการประกาศเจตนาเป็นแนวร่วมปฏิบัติของภาคเอกชนไทยในการต่อต้านการทุจริต (CAC) หรือโครงการต่อต้านการทุจริตที่กำหนดให้องค์กรต้องมีกระบวนการในตนเองเดียวกัน
  - ระดับที่ 3 มีมาตรการป้องกัน (ESTABLISHED)  
มีมาตรการป้องกัน การประเมินความเสี่ยง การสื่อสารและฝึกอบรมแก่พนักงาน รวมทั้งการดูแลให้มีการดำเนินการและการทบทวนความเหมาะสมของมาตรการอย่างสม่ำเสมอ
  - ระดับที่ 4 ได้รับการรับรอง (CERTIFIED)  
มีการสอบทานจากคณะกรรมการตรวจสอบหรือผู้สอบบัญชีที่สำนักงาน ก.ล.ต. ให้ความเห็นชอบ และได้รับการรับรองหรือผ่านการตรวจสอบเพื่อความเชื่อมั่นอย่างเป็นทางการจากหน่วยงานภายนอก (เช่น CAC)
  - ระดับที่ 5 ขยายผลผู้ที่เกี่ยวข้อง (EXTENDED)  
มีการขยายผลการดำเนินนโยบายต่อต้านการทุจริตสู่ผู้ที่เกี่ยวข้องในห่วงโซ่อุปทาน และการเปิดเผยข้อมูลเกี่ยวกับกรณีทุจริตที่เกิดขึ้น
- เปิดเผยบ้างแต่ไม่มั่นใจนโยบายที่ชัดเจน
- ไม่เปิดเผยหรือไม่มั่นใจนโยบาย

### CG SCORE: การจัดอันดับบรรษัทภิบาล

#### คำอธิบายผลการประเมินแต่ละระดับ

- ระดับคะแนน 5 (90-100) : ดีเลิศ 
  - ระดับคะแนน 4 (80-89) : ดีมาก 
  - ระดับคะแนน 3 (70-79) : ดี 
- NR. : ไม่ปรากฏชื่อในรายงาน CGR

"DISCLAIMER: การเปิดเผย (ก) ผลสำรวจในเรื่องการกำกับดูแลกิจการ (CORPORATE GOVERNANCE REPORT) ที่จัดทำโดยสมาคมส่งเสริมสถาบันกรรมการบริษัทไทย (IOD) และ (ข) ผลการประเมินดัชนีชี้วัดความคืบหน้าการป้องกันการมีส่วนเกี่ยวข้องกับการทุจริตคอร์รัปชัน (ANTI-CORRUPTION PROGRESS INDICATORS) ที่จัดทำโดยสถาบันที่เกี่ยวข้อง ซึ่งมีการเปิดเผยโดยสำนักงานคณะกรรมการกำกับหลักทรัพย์และตลาดหลักทรัพย์นี้ เป็นการสำรวจและประเมินโดยสมาคมหรือสถาบันที่เกี่ยวข้องจากข้อมูลที่ได้รับจากบริษัทจดทะเบียนตามต้นบริษัทจดทะเบียนได้ระบุใน (ก) แบบแสดงข้อมูลตามหลักเกณฑ์ CORPORATE GOVERNANCE REPORT OF THAI LISTED COMPANIES (CGR) ประจำปี และ (ข) แบบแสดงข้อมูลเพื่อการประเมิน ANTI-CORRUPTION ซึ่งได้อ้างอิงข้อมูลมาจากแบบแสดงรายการข้อมูลประจำปี (แบบ 56-1) รายงานประจำปี (แบบ 56-2) หรือในเอกสารและหรือรายงานอื่นที่เกี่ยวข้องของบริษัทจดทะเบียนนั้น แล้วแต่กรณี โดยเป็นการสำรวจและประเมินจากข้อมูลของบริษัทจดทะเบียนที่มีการเปิดเผยต่อสาธารณะ และเป็นข้อมูลที่ผู้ลงทุนทั่วไปสามารถเข้าถึงได้ และเป็นการดำเนินการตามนโยบายของสำนักงานคณะกรรมการกำกับหลักทรัพย์และตลาดหลักทรัพย์

ทั้งนี้ ผลการสำรวจหรือผลการประเมินดังกล่าวเป็นการนำเสนอในมุมมองของ IOD หรือสถาบันที่เกี่ยวข้องซึ่งเป็นบุคคลภายนอก โดยมิได้เป็นการประเมินการปฏิบัติตามของบรรษัทจดทะเบียนในตลาดหลักทรัพย์แห่งประเทศไทย และมีได้ข้อมูลภายในเพื่อการประเมินแต่อย่างใด

เนื่องจากผลสำรวจหรือผลการประเมินดังกล่าวเป็นเพียงผลสำรวจหรือผลการประเมิน ณ วันที่ปรากฏในผลสำรวจหรือผลการประเมินเท่านั้น ดังนั้น ผลสำรวจหรือผลการประเมินจึงอาจเปลี่ยนแปลงได้ภายหลังวันดังกล่าว หรือเมื่อข้อมูลที่เกี่ยวข้องมีการเปลี่ยนแปลง ทั้งนี้ บริษัทหลักทรัพย์ [มี] มิได้ยืนยัน ตรวจสอบ หรือรับรองความถูกต้องครบถ้วนของผลสำรวจหรือผลการประเมินดังกล่าวแต่อย่างใด"

### CG SCORE: การจัดอันดับบริษัทมหาชน



AAV	ASP	BKI	COMAN	EE	GRAMMY	JTS	MAJOR	NVD	PRG	SABINA	SENX	STA	THIP	TSTE	WHA
ADVANC	ASW	BOL	COTTO	EGCO	GULF	K	MALEE	NYT	PRM	SAMART	SGF	STEC	THRE	TSSTH	WHAUP
AF	AUCT	BPP	CPALL	EPG	GUNKUL	KBANK	MBK	OR	PSH	SAMTEL	SHR	STGT	THREL	TTA	WICE
AH	AWC	BRR	CPAXT	ETC	HANA	KCE	MC	ORI	PSL	SAT	SICT	STI	TIPCO	TTB	WINNER
AIRA	AYUD	BTS	CPF	ETE	HARN	KEX	MCOT	OSP	PTG	SBNEXT	SIRI	SUN	TISCO	TTCL	XPG
AJ	BAFS	BTW	CPI	FN	HENG	KGI	METCO	OTO	PTT	SC	SIS	SUSCO	TK	TTW	ZEN
AKP	BAM	BWG	CPN	FNS	HMPRO	KKP	MFEC	PAP	PTTEP	SCB	SITHAI	SUTHA	TKN	TU	
AKR	BANPU	CENTEL	CRC	FPI	ICC	KSL	MINT	PCSGH	PTTGC	SCC	SJWD	SVI	TKS	TVDH	
ALLA	BAY	CFRESH	CSS	FPT	ICHI	KTB	MONO	PDG	PYLON	SCCC	SMPC	SYMC	TKT	TVO	
ALT	BBIK	CGH	DDD	FSMART	III	KTC	MOONG	PDJ	Q-CON	SCG	SNC	SYNTEC	TMILL	TWPC	
AMA	BBL	CHEWA	DELTA	FVC	ILINK	LALIN	MSC	PG	QH	SCGP	SONIC	TACC	TMT	UAC	
AMARIN	BCP	CHO	DEMCO	GC	ILM	LANNA	MST	PHOL	QTC	SCM	SORKON	TASCO	TNDT	UBIS	
AMATA	BCPG	CIMBT	DOHOME	GEL	IND	LHFG	MTC	PLANB	RABBIT	SCN	SPALI	TCAP	TNITY	UPOIC	
AMATAV	BDMS	CK	DRT	GFPT	INTUCH	LIT	MVP	PLANET	RATCH	SDC	SPI	TEAMG	TOA	UV	
ANAN	BEM	CKP	DUSIT	GGC	IP	LOXLEY	NCL	PLAT	RBF	SEAFKO	SPRC	TFMAMA	TOP	VCOM	
AOT	BEYOND	CM	EA	GLAND	IRC	LPN	NEP	PORT	RS	SEAOIL	SPVI	THANA	TPBI	VGI	
AP	BGC	CNT	EASTW	GLOBAL	IRPC	LRH	NER	PPS	S	SE-ED	SSC	THANI	TPM	VIH	
APURE	BGRIM	COLOR	ECF	GPI	ITEL	LST	NKI	PR9	S&J	SELIC	SSSC	THCOM	TRC	WACOAL	
ARIP	BIZ	COM7	ECL	GPSC	IVL	MACO	NOBLE	PREB	SAAM	SENA	SST	THG	TSC	WAVE	



2S	ARROW	BJCHI	CPL	ESTAR	IMH	KK	MICRO	OCC	PRIN	SABUY	SKR	STPI	TMC	TSE	WINMED
7UP	AS	BLA	CPW	FE	INET	KOOL	MILL	OGC	PRINC	SAK	SKY	SUC	TMD	TURTLE	WORK
ABM	ASAP	BR	CRANE	FLOYD	INGRS	KTIS	MITSIB	ONEE	PROEN	SALEE	SLP	SVOA	TMI	TVT	WP
ACE	ASEFA	BRI	CRD	FORTH	INSET	KUMWEL	MK	PACO	PROS	SAMCO	SMART	SVT	TNL	TWP	XO
ACG	ASIA	BROOK	CSC	FTE	INSURE	KUN	MODERN	PATO	PROUD	SANKO	SMD	SWC	TNP	UBE	YUASA
ADB	ASIAN	BSM	CSP	GBX	IRCP	KWC	MTI	PB	PSG	SAPPE	SMIT	SYNEX	TNR	UEC	ZIGA
ADD	ASIMAR	BYD	CV	GCAP	IT	KWM	NATION	PICO	PSTC	SAWAD	SMT	TAE	TOG	UKEM	
AEONTS	ASK	CBG	CWT	GENCO	ITD	L&E	NCAP	PIMO	PT	SCAP	SNNP	TAKUNI	TPA	UMI	
AGE	ASN	CEN	DCC	GJS	J	LDC	NGH	PIN	PTC	SCI	SNP	TCC	TPAC	UOBKH	
AHC	ATP30	CHARAN	DHOUSE	GTB	JAS	LEO	NDR	PJW	QLT	SCP	SO	TCMC	TPCS	UP	
AIE	B	CHAYO	DITTO	GYT	JCK	LH	NETBAY	PL	RCL	SE	SPA	TFG	TIPL	UPF	
AIT	BA	CHG	DMT	HEALTH	JCKH	LHK	NEX	PLE	RICHY	SECURE	SPC	TFI	TPIPP	UTP	
ALUCON	BC	CHOTI	DOD	HPT	JMT	M	NNCL	PM	RJH	SFLEX	SPCG	TFM	TPLAS	VIBHA	
AMANAH	BCH	CHOW	DPAIN	HTC	JR	MATCH	NOVA	PMTA	ROJNA	SFT	SR	TGH	TPS	VL	
AMR	BE8	CI	DV8	HUMAN	KBS	MBAX	NPK	PPP	RPC	SGP	SRICHA	TIDLOR	TOR	VPO	
APCO	BEC	CIG	EASON	HYDRO	KCAR	MEGA	NRF	PPPM	RT	SIAM	SSF	TIGER	TRITN	VRANDA	
APCS	BH	CITY	EFORL	ICN	KGEM	META	NTV	PRAPAT	RWI	SINGER	SSP	TIPH	TRT	WGE	
AQUA	BIG	CIVIL	ERW	IFS	KIAT	MFC	NUSA	PRECHA	S11	SKE	STANLY	TITLE	TRU	WIJK	
ARIN	BJC	CMC	ESSO	IIG	KISS	MGT	NWR	PRIME	SA	SKN	STC	TM	TRV	WIN	



A	AU	BTNC	CPT	EVER	GTV	JUBILE	M-CHAI	NEWS	PPM	RSP	STARK	TKC	TYCN	YGG	
A5	B52	CAZ	CSR	F&D	HL	KASET	MCS	NFC	PRAKIT	SIMAT	STECH	TNH	UMS	ZAA	
A1	BEAUTY	CCP	CTW	FMT	HTECH	KCM	MDX	NSL	PTECH	SISB	SUPER	TNFC	UNIO		
AKS	BGT	CGD	D	GIFT	IHL	KWI	MENA	NV	PTL	SK	TC	TOPP	UREKA		
ALL	BLAND	CMAN	DCON	GLOCON	INOX	KYE	MJD	PAF	RAM	SOLAR	TCJ	TPCH	VARO		
ALPHAX	BM	CMO	EKH	GLOXY	JAK	LEE	MORE	PEACE	ROCK	SPACK	TEAM	TPOLY	W		
AMC	BROCK	CMR	EMC	GREEN	JMART	LPH	MUD	PF	RP	SPG	THE	TRUBB	WFX		
APP	BSBM	CPANEL	EP	GSC	JSP	MATI	NC	PK	RPH	SQ	THMUI	TTI	WPH		

### ANTI-CORRUPTION PROGRESS INDICATOR มี 2 กลุ่ม

#### ได้รับการรับรอง

2S	AWC	BSBM	CPN	FPI	ICC	KCC	MCOT	OGC	PR9	RATCH	SGC	SST	THREL	TSI	WHAUP
7UP	AYUD	BTS	CPW	FPT	ICHI	KCE	META	OR	PREB	RML	SGP	STA	TIDLOR	TSTE	WICE
AAI	B	BWG	CRC	FSMART	IFS	KGEM	MFEC	ORI	PRG	RS	SINGER	STGT	TIPCO	TSSTH	WIJK
ADVANC	BAFS	CEN	CSC	FTE	III	KGI	MFEC	PAP	PRINC	RWI	SIRI	STOWER	TISCO	TTA	XO
AF	BAM	CENTEL	DCC	GBX	ILINK	KKP	MILL	PATO	PRM	S&J	SITHAI	SUSCO	TKS	TTB	YUASA
AH	BANPU	CFRESH	DELTA	GC	ILM	KSL	MINT	PB	PROS	SAAM	SKR	SVI	TKT	TTCL	ZEN
A1	BAY	CGH	DEMCO	GCAP	INET	KTB	MONO	PCSGH	PSH	SABINA	SMIT	SYMC	TMD	TU	ZIGA
AIE	BBL	CHEWA	DIMET	GEL	INOX	KTC	MOONG	PDG	PSL	SAK	SMK	SYNTEC	TMILL	TVDH	
AIRA	BCH	CHOTI	DRT	GFPT	INSURE	L&E	MSC	PDJ	PSTC	SAPPE	SMPC	TAE	TMT	TVO	
AJ	BCP	CHOW	DUSIT	GGC	INTUCH	LANNA	MST	PG	PT	SAT	SNC	TAKUNI	TNITY	TWPC	
AKP	BCPG	CIG	EA	GJS	IRPC	LHFG	MTC	PHOL	PTECH	SC	SNP	TASCO	TNL	UBE	
AMA	BE8	CIMBT	EASTW	GPI	ITEL	LHK	MTI	PIMO	PTG	SCC	SORKON	TCAP	TNP	UBIS	
AMANAH	BEC	CM	ECF	GPSC	IVL	LPN	NATION	PK	PTT	SCCC	SPACK	TCMC	TNR	UEC	
AMATA	BEYOND	CMC	EGCO	GSTEEL	JAS	LRH	NCAP	PL	PTTEP	SCG	SPALI	TFG	TOG	UKEM	
AMATAV	BGC	COM7	EP	GULF	JKN	M	NEP	PLANB	PTTGC	SCGP	SPC	TFI	TOP	UOBKH	
AP	BGRIM	COTTO	EPG	GUNKUL	JR	MAJOR	NKI	PLANET	PYLON	SCM	SPI	TFMAMA	TOPP	UV	
APCS	BKI	CPALL	ERW	HANA	JTS	MALEE	NOBLE	PLAT	Q-CON	SCN	SPRC	TGH	TPA	VCOM	
AS	BLA	CPAXT	ESTAR	HARN	KASET	MATCH	NOK	PM	QH	SEAOIL	SRICHA	THANI	TPCS	VGI	
ASIAN	BPP	CPF	ETC	HENG	KBANK	MBAX	NRF	PPP	QLT	SE-ED	SSF	THCOM	TRT	VIH	
ASK	BROOK	CPI	ETE	HMPRO	KBS	MBK	NWR	PPPM	QTC	SELIC	SSP	THIP	TRU	WACOAL	
ASP	BRR	CPL	FNS	HTC	KCAR	MC	OCC	PPS	RABBIT	SENA	SSSC	THRE	TSC	WHA	

#### ประกาศเจตนา

ACE	BRI	CBG	DMT	GLOBAL	J	LH	MODERN	POLY	PRTR	SANKO	SKE	SVT	TIPH	TRUE	WIN
ADB	BTG	CI	DOHOME	GREEN	JMART	MEGA	NER	POS	RBF	SENX	SM	TBN	TKN	VARO	WPH
ASW	BYD	CV	EKH	ICN	JMT	MENA	OSP	PRIME	RT	SFLEX	SUPER	TEGH	TPLAS	VIBHA	XPG
BBGI	CAZ	DEXON	EVER	ITC	LEO	MITSIB	OTO	PROEN	SA	SIS	SVOA	TGE	TQM	W	