

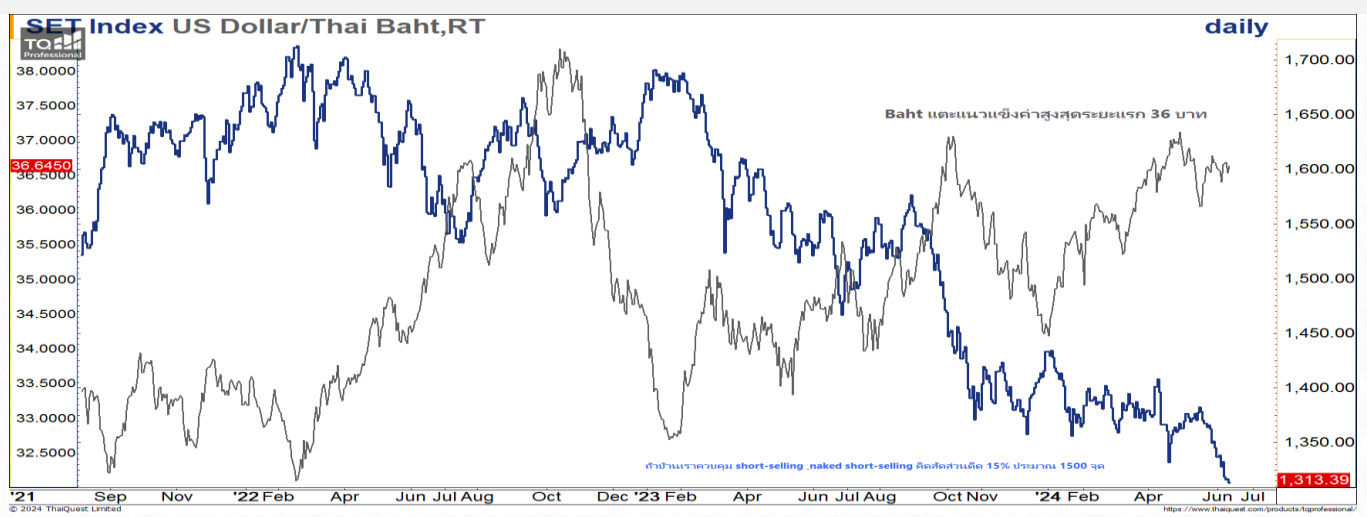
# WORLD OF TECHNICAL

## กลยุทธ์ลงทุนทางเทคนิค



🕒 14 มิถุนายน 2567

### SET INDEX



แนวรับ: 1305/1300 จุด

แนวต้าน: 1320/1322 จุด

#### ประเด็นวิเคราะห์:

- 13 มิ.ย. นักลงทุนต่างชาติขายสุทธิต่ออีก 2,025 ลบ. เร่งขายสุทธิตั้งแต่ 21 พ.ค.-13 มิ.ย. รวม 3.15 หมื่นลบ.
- กรอบแรกวันนี้ 1309-1320 จุด อาจดึง Low ได้ถึง 1305 จุด ยังไม่เห็นโอกาสดีดกลับข้าม 1330 จุด เพื่อยืนยัน Buy Signal 6 มิ.ย. ที่ผ่านมา เนื่องจากตลาดฯ ขาดความเชื่อมั่น กดมูลค่าการซื้อขายเมื่อวานเบาบางสุดในรอบ 11 วันทำการ โดยปกติขา Downtrend ที่ติด Oversold และ Vol. บาง จะเป็นพื้นที่รอดีดกลับ
- ดัชนีลงจาก High 1580 จุดเมื่อ ส.ค. 2566 ลงมาทำฐานแนว 1310 จุด ลงมาแล้วถึง 17% และยังไม่มีการควบคุม short-selling และ program trading จากเดิมคาดใช้ภายใน 2Q67 ทำให้ดัชนีในภาพระยะยาวยังไม่ปิดความเสี่ยงเจอฐานลึก 1275-1285 จุด กรณีนี้มาตรบวกดึงกล่าวเข้ามาแก้ไข ดัชนีมีโอกาสดีดราว 15% ประมาณ 1500 จุด

#### สรุป:

- ลงทุนมากกว่า 6 เดือน ต้นทุน 1330 จุด +/- และกรณี Trading ต้นทุน 1340 จุด **ทั้งหมดรอดู 1310 +/- 10 จุด หลุด Cut Loss**

### Top 5 Most Active Value (BLOCK TRADE)

| Stock   | Support | Resistance | Recommend   |
|---------|---------|------------|---|
| 1 AOT   | 60.50   | 64.00      | คาดหวังฐาน แ่งเทียนยังไม่สัญญาณกลับ Downside 58.00-58.75 บาท        |
| 2 KBANK | 125.00  | 132.50     | แ่งเทียน Spinning Bottom บริเวณแนวรับ ส่งสัญญาณรับขาขึ้น            |
| 3 CPALL | 54.00   | 59.00      | หลุดแนวรับระยะสั้นที่ 56.50 บาท เสี่ยง Downside เปิดไปที่ 54.00 บาท |
| 4 DELTA | 75.00   | 81.00      | Breakout กรอบบน Symmetrical Triangle ส่งสัญญาณเปิด Upside           |
| 5 PTT   | 31.25   | 33.00      | แกว่งหาฐาน แต่ช่วงสั้นมีโอกาสรับขาขึ้นจาก RSI เข้าสู่เขต Oversold   |

ที่มา: สายงานวิจัย บล. เอเชีย พลัส

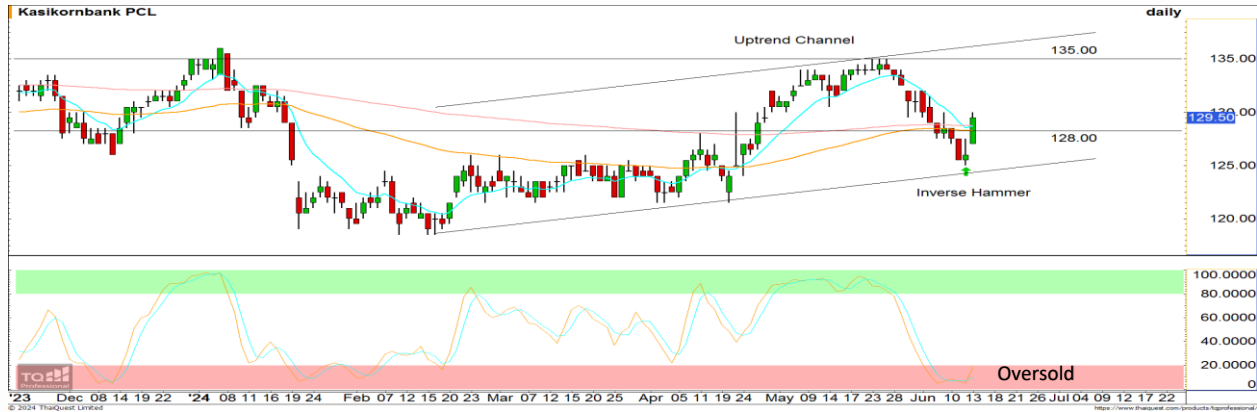
# WORLD OF TECHNICAL

## กลยุทธ์ลงทุนทางเทคนิค



### KBANK

#### TECHNICAL SIGNAL: ชื้อ



แนวรับ 128.00 บาท

แนวต้าน: 135.00 บาท

#### ประเด็นวิเคราะห์:

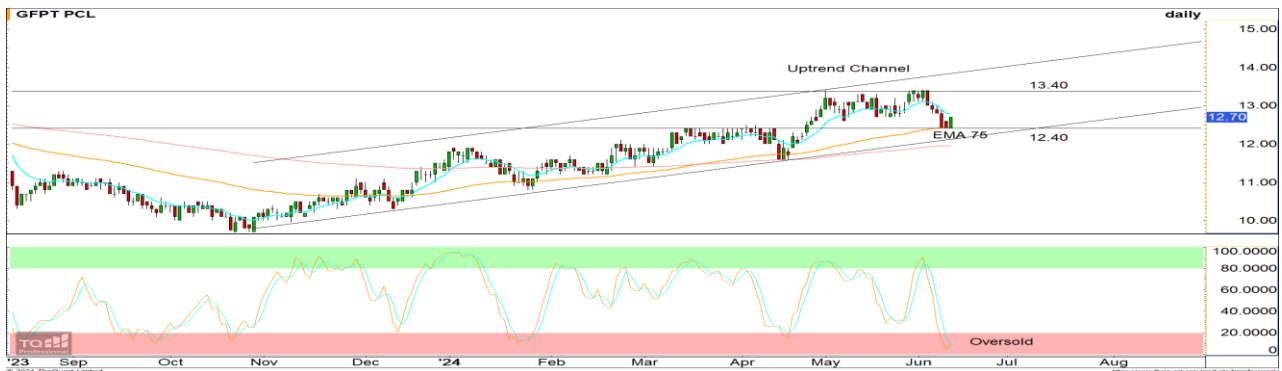
- KBANK แนวโน้มหลักแกว่งรอบพื้นที่ตัวตามกรอบ Uptrend Channel สัญญาณบวกร่วงสั้นขึ้นยืนด้วยแท่งเทียน เกิด Inverse Hammer ที่โซนล่าง ประเมิน Downside จำกัด หนุนด้วยแท่ง Bullish เหนือเส้น EMA 200 วัน ที่ 128.00 บาท
- Slow Stochastic ส่งสัญญาณกลับตัว จากเขต Oversold สนับสนุน Price Action

#### คำแนะนำ:

- KBANK รับบริเวน 128.00 บาท เป้าทำกำไร 135.00 บาท Cut Loss เมื่อแตะที่ 124.00 บาท

### GFPT

#### TECHNICAL SIGNAL: ชื้อ



แนวรับ: 12.40 บาท

แนวต้าน: 13.40 บาท

#### ประเด็นวิเคราะห์:

- GFPT รอบหลักแกว่งในแนวโน้มขาขึ้น ตามกรอบ Uptrend Channel ขณะที่ยังสั่นผ่านการพักตัวดังกลับเหนือเส้น EMA 75 วัน พร้อมทำจังหวะ Higher Low แนวสะสมสั้นรอบรับาวน มีโอกาสกลับขึ้นไปทดสอบโซน High เดิมบริเวน 13.40 บาท
- Slow Stochastic ส่งสัญญาณกลับตัว จากเขต Oversold สนับสนุน Price Action

#### คำแนะนำ:

- GPFT รับบริเวน 12.40 บาท เป้าทำกำไร 13.40 บาท Cut Loss เมื่อแตะที่ 12.00 บาท

# WORLD OF TECHNICAL

## กลยุทธ์ลงทุนทางเทคนิค



### ASPS Technical Portfolio

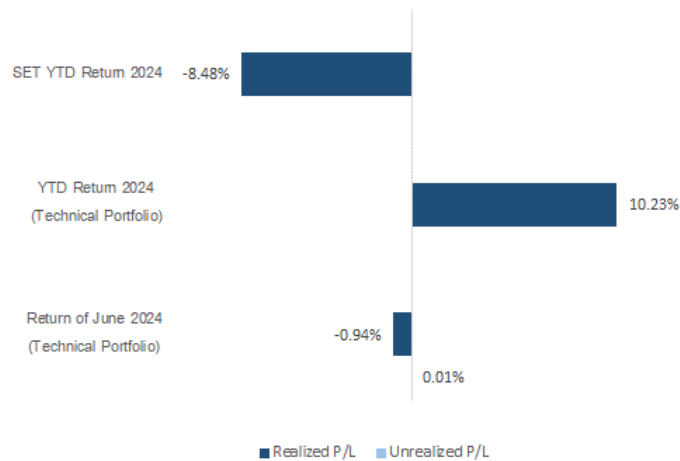
| Date                         | Stock | Target | Cut    | Price |        | Return | Weight | Action                    |
|------------------------------|-------|--------|--------|-------|--------|--------|--------|---------------------------|
|                              |       | Price  | Loss/  | Start | Close  | %      |        |                           |
| <b>TECHNICAL BUY SIGNAL</b>  |       |        |        |       |        |        |        |                           |
| 14-Jun-24                    | KBANK | 135.00 | 124.00 | N.A.  | 129.00 | N.A.   | 7.50%  | รับบริเวณ 128.00 บาท      |
| 14-Jun-24                    | GFPT  | 13.40  | 12.00  | N.A.  | 12.60  | N.A.   | 7.50%  | รับบริเวณ 12.40 บาท       |
| 13-Jun-24                    | MTC   | 46.50  | 42.75  | N.A.  | 44.00  | N.A.   | 7.50%  | รับบริเวณ 44.00 บาท       |
| 13-Jun-24                    | RBF   | 10.00  | 9.05   | N.A.  | 9.45   | N.A.   | 7.50%  | รับบริเวณ 9.35 บาท        |
| 13-Jun-24                    | CBG   | 73.25  | 67.50  | 69.50 | 68.75  | -1.08% | 7.50%  | เปิดสถานะได้ที่ 69.50 บาท |
| 13-Jun-24                    | TOP   | 53.50  | 48.75  | 50.50 | 51.25  | 1.49%  | 7.50%  | เปิดสถานะได้ที่ 50.50 บาท |
| 12-Jun-24                    | SNNP  | 16.90  | 15.30  | 15.90 | 15.80  | -0.63% | 7.50%  | เปิดสถานะได้ที่ 15.90 บาท |
| 12-Jun-24                    | TACC  | 5.10   | 4.70   | 4.82  | 4.76   | -1.24% | 7.50%  | เปิดสถานะได้ที่ 4.82 บาท  |
| 12-Jun-24                    | CRC   | 33.75  | 30.00  | 30.75 | 31.25  | 1.63%  | 7.50%  | เปิดสถานะได้ที่ 30.75 บาท |
| 11-Jun-24                    | SYNEX | 12.80  | 11.30  | 11.70 | 11.40  | -2.56% | 7.50%  | ปิดสถานะ*                 |
| 11-Jun-24                    | INSET | 2.56   | 2.26   | N.A.  | 2.40   | N.A.   | 7.50%  | ปิดสถานะ*                 |
| 11-Jun-24                    | KCE   | 44.00  | 39.25  | N.A.  | 43.75  | N.A.   | 7.50%  | ปิดสถานะ*                 |
| 11-Jun-24                    | TC    | 8.40   | 7.45   | N.A.  | 8.05   | N.A.   | 7.50%  | ปิดสถานะ*                 |
| <b>TECHNICAL SELL SIGNAL</b> |       |        |        |       |        |        |        |                           |

\*หมายเหตุ: หากราคาไม่ถึงเป้าหมายที่กำหนดภายใน 3 วัน แนะนำปิดสถานะเพื่อลดความเสี่ยง

\*\*ปรับกลยุทธ์: เปลี่ยนจุดเข้าซื้อหรือจุดขาย

ที่มา: สายงานวิจัย บล. เอเชีย พลัส

### Accumulated Return of Technical Portfolio



ที่มา: สายงานวิจัย บล. เอเชีย พลัส

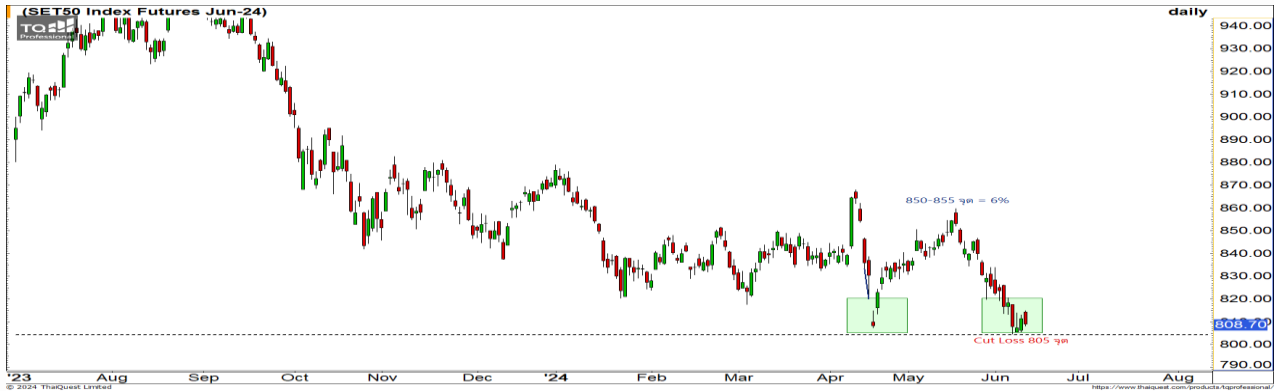
# WORLD OF TECHNICAL

## กลยุทธ์ลงทุนทางเทคนิค



### SET50 INDEX FUTURES

#### S50M24 : LONG (เผื่อระวัง CUT LOSS)



แนวรับ: 805/800 จุด

แนวต้าน: 815/818 จุด

ประเด็นวิเคราะห์: S50M24 ซื้อขายวันสุดท้าย 27 มิ.ย. 67

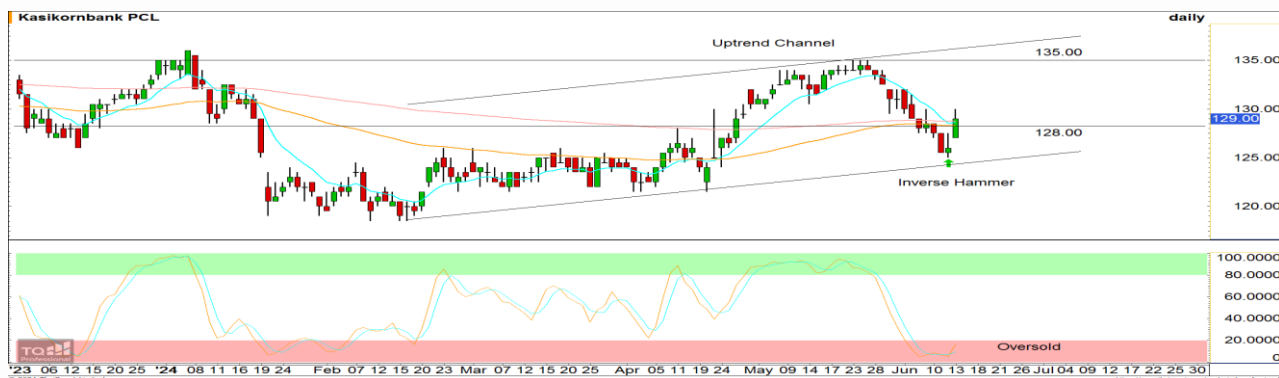
- 13 มิ.ย. นักลงทุนต่างชาติพลิกกลับมา Short สุทธิ 4,391 สัญญา หลัง 2 วันก่อนหน้านี้ เพิ่ง Long สุทธิรวม 20,816 สัญญา
- หากตลาด ไร้ประกาศใช้มาตรการควบคุม short-selling ประเมินโอกาสติดสั้นๆ 6% จากฐาน 805 จุด จะได้ Upside ราวๆ 850-855 จุด กรณีไม่มี คาดดัชนีจะไหลต่อเนื่อง และปิดโอกาสซอฟฟอร์มตัวติดกลับแบบ Double Bottoms
- ภาพรวมวันนี้อ่อนแอ 804-815 จุด เนื่องจากรอประเด็นความชัดเจนทางการเมืองที่จะพิจารณา 4 คดีในวันที่ 18 มิ.ย. ขณะที่ความแข็งแกร่งจะถูกยืนยันได้ในกรณีเดียว คือ ข้ามแนวต้านแกนกลางของ Bollinger Bands ช่วง 820-830 จุด

คำแนะนำ:

- ต้นทุน Long 813-814 จุด (กรณีไม่ได้ Cut Loss จากก่อนหน้านี้หลุด 805 จุดในราย ชม.) รอปิดที่ 815-818 จุด จุดปิดหลุด 805 จุด Cut Loss

### SINGLE STOCK FUTURES

#### KBANKM24: LONG



แนวรับ: 128.00 บาท

แนวต้าน: 135.00 บาท

ประเด็นวิเคราะห์: KBANKM24 ซื้อขายวันสุดท้าย 27 มิ.ย. 67

- KBANK รอบหลักแกว่งลักษณะฟื้นตัว ตามกรอบ Uptrend Channel หนุนรอบด้วยช่วงสั้นเกิด Inverse Hammer
- Slow Stochastic %K ตัด %D ขึ้น จากเขต Oversold

คำแนะนำ:

- แนะนำ Long KBANKM24 บริเวณ 128.00 บาท แนะนำรอทำกำไรที่ 135.00 บาท Cut Loss 1 บาทจากทุน



# WORLD OF TECHNICAL

## กลยุทธ์ลงทุนทางเทคนิค



### GOLD ONLINE FUTURES

#### GOM24 : LONG



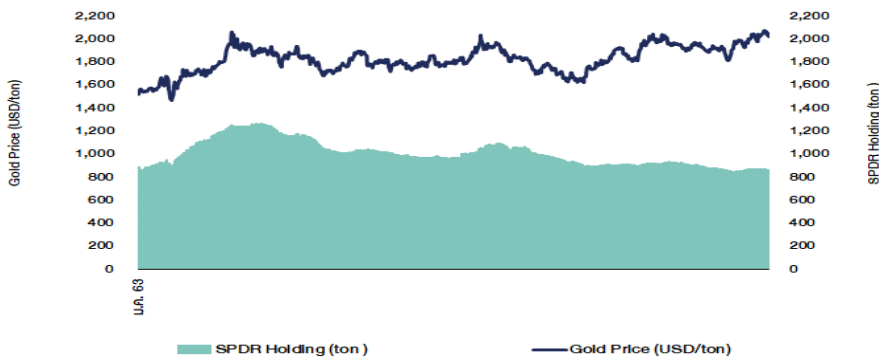
#### ประเด็นวิเคราะห์:

- (+) ดัชนีราคาผู้ผลิตสหรัฐฯ (PPI) เดือน พ.ค. ชะลอแตะ -0.2%MoM ต่ำกว่าคาดที่ 0.1% และจำนวนผู้ขอยื่นรับสวัสดิการว่างงานครั้งแรกออกมาที่ 2.42 แสนตำแหน่ง บ่งชี้มีคนว่างงานสูงกว่าคาดที่ 2.25 แสนตำแหน่ง ตัวเลขที่อ่อนแอเพิ่มความคาดหวังต่อการปรับลดดอกเบี้ยของ FED เพิ่มขึ้น 2 ครั้ง คาดจะหนุนแรงซื้อกลับทองคำในวันนี้
- ราคาทองคำตลาด COMEX ยังคงกรอบเดิม คือ ทอยอยแกว่งขึ้นในกรอบ Flag \$2280-\$2385 โดยค่าสัญญาณทางเทคนิค CCI ลด Momentum การเร่งขึ้นตัวจากระดับ Oversold แต่ยังไม่ให้รอบรอดสอบแนวต้าน \$2350-\$2385 กรอบเวลาที่กังวล คือ ภาพใหญ่รายสัปดาห์-เดือน ที่มีโอกาสจบรอบของคลื่น 5 ที่ High \$2450 และเสี่ยงเจอฐาน \$2200 และ \$2100 ตามลำดับ

คำแนะนำ: GOM24 ซื้อขายวันสุดท้าย 27 มิ.ย. 67

- ต้นทุน Long ช่วง \$2305-\$2320 ถือรอทำกำไรในช่วง \$2360-\$2390 **หยุด \$2300 Cut Loss**

### SPDR Gold Shares



ที่มา: สายงานวิจัย บล. เอเชีย พลัส

# WORLD OF TECHNICAL

## กลยุทธ์ลงทุนทางเทคนิค



### สถานะนักลงทุน

| SET50 Futures Long(Short) Position : Contract | Contract |        |        | Accumulated Long(Short) |         |          |
|---|----------|--------|--------|-------------------------|---------|----------|
|   | Long     | Short  | Net    | 2 Days                  | 1 Weeks | 1 Months |
| Institution                                   | 25,638   | 25,566 | 72     | 1,005                   | -7,184  | 1,070    |
| Foreign                                       | 66,495   | 70,886 | -4,391 | -2,779                  | 1,054   | -143,959 |
| Retail  | 72,229   | 67,910 | 4,319  | 1,774                   | 6,130   | 142,889  |

| Single Stock Futures Long(Short) Position : Contract | Contract |        |        | Accumulated Long(Short) |         |          |
|--|----------|--------|--------|-------------------------|---------|----------|
|  | Long     | Short  | Net    | 2 Days                  | 1 Weeks | 1 Months |
| Institution  | 37,472   | 39,072 | -1,600 | -10,919                 | 15,483  | -61,130  |
| Foreign  | 4,801    | 6,162  | -1,361 | -2,019                  | 6,476   | -10,494  |
| Retail   | 42,830   | 39,869 | 2,961  | 12,938                  | -21,959 | 71,624   |

ที่มา: สายงานวิจัย บล. เอเชีย พลัส (\*MTD 14 พ.ค.- 13 มิ.ย.67)

### ภาพรวมการซื้อขาย SET50 Index

| UNDERLYING | Close  | Chg   | %Chg   | สเปการซื้อขาย |
|------------|--------|-------|--------|---------------|
| SET50      | 810.56 | -2.18 | -0.27% | 13/6/24       |

| Symbol | Settle | Chg  | %Chg  | Vol.    | OI      | OI Chg |
|--------|--------|------|-------|---------|---------|--------|
| S50J24 | 833.96 | 0.0  | 0.0%  | 65      | 442     | 0      |
| S50K24 | 830.67 | 0.0  | 0.0%  | 83      | 243     | 0      |
| S50M24 | 808.70 | -2.7 | -0.3% | 137,299 | 593,163 | 4,005  |
| S50U24 | 805.80 | -2.2 | -0.3% | 20,047  | 106,983 | 4,836  |
| S50Z24 | 807.50 | -2.1 | -0.3% | 5,552   | 32,375  | 2,457  |
| S50H25 | 804.40 | -2.1 | -0.3% | 1,443   | 14,896  | 1,712  |

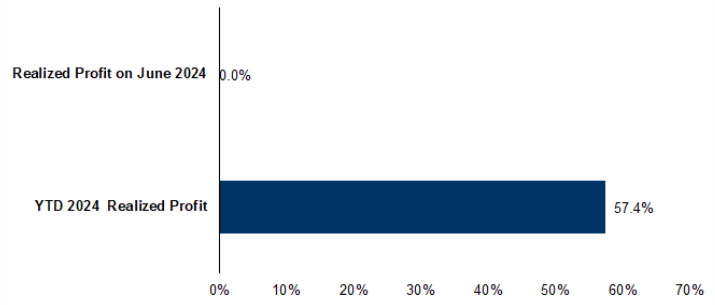
ที่มา: สายงานวิจัย บล. เอเชีย พลัส

### Top 20 Most Active Volume

|    | Future    | Settle Price | Basis | Vol   | OI     | OI Change | Leverage |
|----|-----------|--------------|-------|-------|--------|-----------|----------|
| 1  | JASM24X   | 3.28         | 5.25  | 7,607 | 30,871 | -         | 2,020    |
| 2  | BTSM24    | 4.68         | 7.95  | 1,649 | 30,007 | -         | 962      |
| 3  | SANARTM24 | 6.08         | 1.67  | 1,505 | 5,602  | -         | 3,495    |
| 4  | PTGM24    | 8.65         | 4.64  | 1,117 | 18,381 | -         | 1,000    |
| 5  | AAVM24    | 2.1          | 6.15  | 1,035 | 26,094 | -         | 9        |
| 6  | BAM24     | 20.66        | 3.82  | 1,003 | 1,619  | -         | 505      |
| 7  | BSRCM24   | 9.3          | 16.1  | 1,000 | 505    | -         | 6.92     |
| 8  | STAM24    | 22.9         | 9.4   | 608   | 1,016  | -         | 251      |
| 9  | TTBM24    | 1.68         | 4.96  | 603   | 8,726  | -         | 440      |
| 10 | LHM24     | 6.23         | 209   | 599   | 24,464 | -         | 506      |
| 11 | BEMM24    | 7.85         | 22.8  | 564   | 20,907 | -         | 1,023    |
| 12 | JMTM24    | 16.6         | 20.5  | 529   | 2,791  | -         | 220      |
| 13 | QHMM24    | 1.89         | 243   | 500   | 1,552  | -         | 9,300    |
| 14 | BANPUM24  | 5            | 36    | 480   | 25,711 | -         | 261      |
| 15 | ICHIM24   | 15.94        | 60    | 407   | 1,178  | -         | 99       |
| 16 | STGM24    | 10.82        | 0.5   | 404   | 1,070  | -         | 200      |
| 17 | BAMM24    | 8.05         | 8.9   | 403   | 4,181  | -         | 297      |
| 18 | THCOMM24  | 11.98        | 22.7  | 337   | 4,938  | -         | 281      |
| 19 | CPALLM24  | 56.19        | 27.5  | 314   | 3,580  | -         | 130      |
| 20 | BDMMSM24  | 27.5         | 42.5  | 300   | 4,386  | -         | 300      |

ที่มา: สายงานวิจัย บล. เอเชีย พลัส

### Tracking Performance



หมายเหตุ การคำนวณผลตอบแทนจะใช้ราคาเปิดในวันแนะนำเป็นต้นทุน เทียบกับราคาปิดล่าสุด เป็นผลตอบแทนสะสมจนกว่าจะถึงวันที่ฝ่ายวิจัยแนะนำให้ปิดสถานะทำกำไร/ตัดขาดทุน

ที่มา: สายงานวิจัย บล. เอเชีย พลัส

### RESEARCH DIVISION

บริษัทหลักทรัพย์ เอเชีย พลัส

เกิดศักดิ์ ทวีธีระธรรม, CISA

นักวิเคราะห์ปัจจัยพื้นฐานด้านตลาดทุน และทางเทคนิค  
เลขทะเบียนนักวิเคราะห์: 004132

ประสิทธิ์ รัตนกิจภม, CISA, CFA

นักวิเคราะห์ปัจจัยพื้นฐานด้านตลาดทุน และด้านเทคนิค  
เลขทะเบียนนักวิเคราะห์: 025917

นวลพรรณ น้อยรัชชกุล

นักวิเคราะห์ปัจจัยพื้นฐานด้านตลาดทุน และด้านเทคนิค  
เลขทะเบียนนักวิเคราะห์: 019994

ปวีศา เลิศกิจคุณานนท์

นักวิเคราะห์ปัจจัยพื้นฐานด้านตลาดทุน และด้านเทคนิค  
เลขทะเบียนนักวิเคราะห์: 009579

ธนัฐธส เกิดเนตร

นักวิเคราะห์ปัจจัยพื้นฐานด้านตลาดทุน และด้านเทคนิค  
เลขทะเบียนนักวิเคราะห์: 048495

## ANTI-CORRUPTION PROGRESS INDICATOR

### คำอธิบายผลการประเมินแต่ละระดับ

ระดับที่ 1 มีนโยบาย (COMMITTED)

มีคำมั่นหรือทัศนคติในการดำเนินการดำเนินธุรกิจที่จะไม่มีส่วนเกี่ยวข้องกับการทุจริตและการดูแลให้บริษัทปฏิบัติตามให้เป็นไปตามกฎหมายที่เกี่ยวข้อง

ระดับที่ 2 ประกาศเจตนารมณ์ (DECLARED)

มีการประกาศเจตนารมณ์เข้าเป็นแนวร่วมปฏิบัติของภาคเอกชนไทยในการต่อต้านการทุจริต (CAC) หรือโครงการต่อต้านการทุจริตที่กำหนดให้องค์กรต้องมีกระบวนการในตนเองเดียวกัน

ระดับที่ 3 มีมาตรการป้องกัน (ESTABLISHED)

มีมาตรการป้องกัน การประเมินความเสี่ยง การสื่อสารและฝึกอบรมแก่พนักงาน รวมทั้งการดูแลให้มีการดำเนินการและการทบทวนความเหมาะสมของมาตรการอย่างสม่ำเสมอ

ระดับที่ 4 ได้รับการรับรอง (CERTIFIED)

มีการสอบทานจากคณะกรรมการตรวจสอบหรือผู้สอบบัญชีที่สำนักงาน ก.ล.ต. ให้ความเห็นชอบ และได้รับการรับรองหรือผ่านการตรวจสอบเพื่อความเชื่อมั่นอย่างเป็นทางการจากหน่วยงานภายนอก (เช่น CAC)

ระดับที่ 5 ขยายผลผู้ที่เกี่ยวข้อง (EXTENDED)

มีการขยายผลการดำเนินนโยบายต่อต้านการทุจริตสู่ผู้ที่เกี่ยวข้องในห่วงโซ่อุปทาน และการเปิดเผยข้อมูลเกี่ยวกับกรณีการทุจริตที่เกิดขึ้น

เปิดเผยบ้างแต่ไม่มีนโยบายที่ชัดเจน

ไม่เปิดเผยหรือไม่มีนโยบาย

### CG SCORE: การจัดอันดับบรรษัทภิบาล

#### คำอธิบายผลการประเมินแต่ละระดับ

ระดับคะแนน 5 (90-100) : ดีเลิศ 

ระดับคะแนน 4 (80-89) : ดีมาก 

ระดับคะแนน 3 (70-79) : ดี 

NR. : ไม่ปรากฏชื่อในรายงาน CGR

"DISCLAIMER: การเปิดเผย (ก) ผลสำรวจในเรื่องการกำกับดูแลกิจการ (CORPORATE GOVERNANCE REPORT) ที่จัดทำโดยสมาคมส่งเสริมสถาบันกรรมการบริษัทไทย (IOD) และ (ข) ผลการประเมินดัชนีชี้วัดความคืบหน้าการป้องกันการมีส่วนเกี่ยวข้องกับการทุจริตคอร์รัปชัน (ANTI-CORRUPTION PROGRESS INDICATORS) ที่จัดทำโดยสถาบันที่เกี่ยวข้อง ซึ่งมีการเปิดเผยโดยสำนักงานคณะกรรมการกำกับหลักทรัพย์และตลาดหลักทรัพย์นี้ เป็นการสำรวจและประเมินโดยสมาคมหรือสถาบันที่เกี่ยวข้องจากข้อมูลที่ได้รับจากบริษัทจดทะเบียนตามต้นบริษัทจดทะเบียนได้ระบุใน (ก) แบบแสดงข้อมูลตามหลักเกณฑ์ CORPORATE GOVERNANCE REPORT OF THAI LISTED COMPANIES (CGR) ประจำปี และ (ข) แบบแสดงข้อมูลเพื่อการประเมิน ANTI-CORRUPTION ซึ่งได้อ้างอิงข้อมูลมาจากแบบแสดงรายการข้อมูลประจำปี (แบบ 56-1) รายงานประจำปี (แบบ 56-2) หรือในเอกสารและหรือรายงานอื่นที่เกี่ยวข้องของบริษัทจดทะเบียนนั้น แล้วแต่กรณี โดยเป็นการสำรวจและประเมินจากข้อมูลของบริษัทจดทะเบียนที่มีการเปิดเผยต่อสาธารณะ และเป็นข้อมูลที่ผู้ลงทุนทั่วไปสามารถเข้าถึงได้ และเป็นการดำเนินการตามนโยบายของสำนักงานคณะกรรมการกำกับหลักทรัพย์และตลาดหลักทรัพย์

ทั้งนี้ ผลการสำรวจหรือผลการประเมินดังกล่าวเป็นการนำเสนอในมุมมองของ IOD หรือสถาบันที่เกี่ยวข้องซึ่งเป็นบุคคลภายนอก โดยมิได้เป็นการประเมินการปฏิบัติตามของบรรษัทจดทะเบียนในตลาดหลักทรัพย์แห่งประเทศไทย และมีได้ข้อมูลภายในเพื่อการประเมินแต่อย่างใด

เนื่องจากผลสำรวจหรือผลการประเมินดังกล่าวเป็นเพียงผลสำรวจหรือผลการประเมิน ณ วันที่ปรากฏในผลสำรวจหรือผลการประเมินเท่านั้น ดังนั้น ผลสำรวจหรือผลการประเมินจึงอาจเปลี่ยนแปลงได้ภายหลังวันดังกล่าว หรือเมื่อข้อมูลที่เกี่ยวข้องมีการเปลี่ยนแปลง ทั้งนี้ บริษัทหลักทรัพย์ [มี] มิได้ยืนยัน ตรวจสอบ หรือรับรองความถูกต้องครบถ้วนของผลสำรวจหรือผลการประเมินดังกล่าวแต่อย่างใด"

### CG SCORE: การจัดอันดับบริษัทมหาชน



|        |        |        |        |        |        |        |       |        |        |        |        |        |       |        |        |
|--------|--------|--------|--------|--------|--------|--------|-------|--------|--------|--------|--------|--------|-------|--------|--------|
| AAV    | ASP    | BKI    | COMAN  | EE     | GRAMMY | JTS    | MAJOR | NVD    | PRG    | SABINA | SENX   | STA    | THIP  | TSTE   | WHA    |
| ADVANC | ASW    | BOL    | COTTO  | EGCO   | GULF   | K      | MALEE | NYT    | PRM    | SAMART | SGF    | STEC   | THRE  | TSSTH  | WHAUP  |
| AF     | AUCT   | BPP    | CPALL  | EPG    | GUNKUL | KBANK  | MBK   | OR     | PSH    | SAMTEL | SHR    | STGT   | THREL | TTA    | WICE   |
| AH     | AWC    | BRR    | CPAXT  | ETC    | HANA   | KCE    | MC    | ORI    | PSL    | SAT    | SICT   | STI    | TIPCO | TTB    | WINNER |
| AIRA   | AYUD   | BTS    | CPF    | ETE    | HARN   | KEX    | MCOT  | OSP    | PTG    | SBNEXT | SIRI   | SUN    | TISCO | TTCL   | XPG    |
| AJ     | BAFS   | BTW    | CPI    | FN     | HENG   | KGI    | METCO | OTO    | PTT    | SC     | SIS    | SUSCO  | TK    | TTW    | ZEN    |
| AKP    | BAM    | BWG    | CPN    | FNS    | HMPRO  | KKP    | MFEC  | PAP    | PTTEP  | SCB    | SITHAI | SUTHA  | TKN   | TU     |        |
| AKR    | BANPU  | CENTEL | CRS    | FPI    | ICC    | KSL    | MINT  | PCSGH  | PTTGC  | SCC    | SJWD   | SVI    | TKS   | TVDH   |        |
| ALLA   | BAY    | CFRESH | CSS    | FPT    | ICHI   | KTB    | MONO  | PDG    | PYLON  | SCCC   | SMPC   | SYMC   | TKT   | TVO    |        |
| ALT    | BBIK   | CGH    | DDD    | FSMART | III    | KTC    | MOONG | PDJ    | Q-CON  | SCG    | SNC    | SYNTEC | TMILL | TWPC   |        |
| AMA    | BBL    | CHEWA  | DELTA  | FVC    | ILINK  | LALIN  | MSC   | PG     | QH     | SCGP   | SONIC  | TACC   | TMT   | UAC    |        |
| AMARIN | BCP    | CHO    | DEMCO  | GC     | ILM    | LANNA  | MST   | PHOL   | QTC    | SCM    | SORKON | TASCO  | TNDT  | UBIS   |        |
| AMATA  | BCPG   | CIMBT  | DOHOME | GEL    | IND    | LHFG   | MTC   | PLANB  | RABBIT | SCN    | SPALI  | TCAP   | TNITY | UPOIC  |        |
| AMATAV | BDM5   | CK     | DRT    | GFPT   | INTUCH | LIT    | MVP   | PLANET | RATCH  | SDC    | SPI    | TEAMG  | TOA   | UV     |        |
| ANAN   | BEM    | CKP    | DUSIT  | GGC    | IP     | LOXLEY | NCL   | PLAT   | RBF    | SEAFKO | SPRC   | TFMAMA | TOP   | VCOM   |        |
| AOT    | BEYOND | CM     | EA     | GLAND  | IRC    | LPN    | NEP   | PORT   | RS     | SEAOIL | SPVI   | THANA  | TPBI  | VGI    |        |
| AP     | BGC    | CNT    | EASTW  | GLOBAL | IRPC   | LRH    | NER   | PPS    | S      | SE-ED  | SSC    | THANI  | TPM   | VIH    |        |
| APURE  | BGRIM  | COLOR  | ECF    | GPI    | ITEL   | LST    | NKI   | PR9    | S&J    | SELIC  | SSSC   | THCOM  | TRC   | WACOAL |        |
| ARIP   | BIZ    | COM7   | ECL    | GPSC   | IVL    | MACO   | NOBLE | PREB   | SAAM   | SENA   | SST    | THG    | TSC   | WAVE   |        |



|        |        |        |        |        |        |        |        |        |       |        |        |        |       |        |        |
|--------|--------|--------|--------|--------|--------|--------|--------|--------|-------|--------|--------|--------|-------|--------|--------|
| 2S     | ARROW  | BJCHI  | CPL    | ESTAR  | IMH    | KK     | MICRO  | OCC    | PRIN  | SABUY  | SKR    | STPI   | TMC   | TSE    | WINMED |
| 7UP    | AS     | BLA    | CPW    | FE     | INET   | KOOL   | MILL   | OGC    | PRINC | SAK    | SKY    | SUC    | TMD   | TURTLE | WORK   |
| ABM    | ASAP   | BR     | CRANE  | FLOYD  | INGRS  | KTIS   | MITSIB | ONEE   | PROEN | SALEE  | SLP    | SVOA   | TMI   | TVT    | WP     |
| ACE    | ASEFA  | BRI    | CRD    | FORTH  | INSET  | KUMWEL | MK     | PACO   | PROS  | SAMCO  | SMART  | SVT    | TNL   | TWP    | XO     |
| ACG    | ASIA   | BROOK  | CSC    | FTE    | INSURE | KUN    | MODERN | PATO   | PROUD | SANKO  | SMD    | SWC    | TNP   | UBE    | YUASA  |
| ADB    | ASIAN  | BSM    | CSP    | GBX    | IRCP   | KWC    | MTI    | PB     | PSG   | SAPPE  | SMIT   | SYNEX  | TNR   | UEC    | ZIGA   |
| ADD    | ASIMAR | BYD    | CV     | GCAP   | IT     | KWM    | NATION | PICO   | PSTC  | SAWAD  | SMT    | TAE    | TOG   | UKEM   |        |
| AEONTS | ASK    | CBG    | CWT    | GENCO  | ITD    | L&E    | NCAP   | PIMO   | PT    | SCAP   | SNNP   | TAKUNI | TPA   | UMI    |        |
| AGE    | ASN    | CEN    | DCC    | GJS    | J      | LDC    | NGH    | PIN    | PTC   | SCI    | SNP    | TCC    | TPAC  | UOBKH  |        |
| AHC    | ATP30  | CHARAN | DHOUSE | GTB    | JAS    | LEO    | NDR    | PJW    | QLT   | SCP    | SO     | TCMC   | TPCS  | UP     |        |
| AIE    | B      | CHAYO  | DITTO  | GYT    | JCK    | LH     | NETBAY | PL     | RCL   | SE     | SPA    | TFG    | TIPL  | UPF    |        |
| AIT    | BA     | CHG    | DMT    | HEALTH | JCKH   | LHK    | NEX    | PLE    | RICHY | SECURE | SPC    | TFI    | TPIPP | UTP    |        |
| ALUCON | BC     | CHOTI  | DOD    | HPT    | JMT    | M      | NNCL   | PM     | RJH   | SFLEX  | SPCG   | TFM    | TPLAS | VIBHA  |        |
| AMANAH | BCH    | CHOW   | DPAIN  | HTC    | JR     | MATCH  | NOVA   | PMTA   | ROJNA | SFT    | SR     | TGH    | TPS   | VL     |        |
| AMR    | BE8    | CI     | DV8    | HUMAN  | KBS    | MBAX   | NPK    | RPC    | RPC   | SGP    | SRICHA | TIDLOR | TOR   | VPO    |        |
| APCO   | BEC    | CIG    | EASON  | HYDRO  | KCAR   | MEGA   | NRF    | PPPM   | RT    | SIAM   | SSF    | TIGER  | TRITN | VRANDA |        |
| APCS   | BH     | CITY   | EFORL  | ICN    | NGEN   | META   | NTV    | PRAPAT | RWI   | SINGER | SSP    | TIPH   | TRT   | WGE    |        |
| AQUA   | BIG    | CIVIL  | ERW    | IFS    | KIAT   | MFC    | NUSA   | PRECHA | S11   | SKE    | STANLY | TITLE  | TRU   | WIJK   |        |
| ARIN   | BJC    | CMC    | ESSO   | IIG    | KISS   | MGT    | NWR    | PRIME  | SA    | SKN    | STC    | TM     | TRV   | WIN    |        |



|        |        |        |      |        |       |        |        |       |        |       |       |       |       |     |  |
|--------|--------|--------|------|--------|-------|--------|--------|-------|--------|-------|-------|-------|-------|-----|--|
| A      | AU     | BTNC   | CPT  | EVER   | GTV   | JUBILE | M-CHAI | NEWS  | PPM    | RSP   | STARK | TKC   | TYCN  | YGG |  |
| A5     | B52    | CAZ    | CSR  | F&D    | HL    | KASET  | MCS    | NFC   | PRAKIT | SIMAT | STECH | TNH   | UMS   | ZAA |  |
| A1     | BEAUTY | CCP    | CTW  | FMT    | HTECH | KCM    | MDX    | NSL   | PTECH  | SISB  | SUPER | TNFC  | UNIO  |     |  |
| AKS    | BGT    | CGD    | D    | GIFT   | IHL   | KWI    | MENA   | NV    | PTL    | SK    | TC    | TOPP  | UREKA |     |  |
| ALL    | BLAND  | CMAN   | DCON | GLOCON | INOX  | KYE    | MJD    | PAF   | RAM    | SOLAR | TCJ   | TPCH  | VARO  |     |  |
| ALPHAX | BM     | CMO    | EKH  | GLOXY  | JAK   | LEE    | MORE   | PEACE | ROCK   | SPACK | TEAM  | TPOLY | W     |     |  |
| AMC    | BROCK  | CMR    | EMC  | GREEN  | JMART | LPH    | MUD    | PF    | RP     | SPG   | THE   | TRUBB | WFX   |     |  |
| APP    | BSBM   | CPANEL | EP   | GSC    | JSP   | MATI   | NC     | PK    | RPH    | SQ    | THMUI | TTI   | WPH   |     |  |

### ANTI-CORRUPTION PROGRESS INDICATOR มี 2 กลุ่ม

#### ได้รับการรับรอง

|        |        |        |       |        |        |       |        |        |        |        |        |        |        |        |       |
|--------|--------|--------|-------|--------|--------|-------|--------|--------|--------|--------|--------|--------|--------|--------|-------|
| 2S     | AWC    | BSBM   | CPN   | FPI    | ICC    | KCC   | MCOT   | OGC    | PR9    | RATCH  | SGC    | SST    | THREL  | TSI    | WHAUP |
| 7UP    | AYUD   | BTS    | CPW   | FPT    | ICHI   | KCE   | META   | OR     | PREB   | RML    | SGP    | STA    | TIDLOR | TSTE   | WICE  |
| AAI    | B      | BWG    | CRS   | FSMART | IFS    | KGEN  | MFC    | ORI    | PRG    | RS     | SINGER | STGT   | TIPCO  | TSSTH  | WIJK  |
| ADVANC | BAFS   | CEN    | CSC   | FTE    | III    | KGI   | MFEC   | PAP    | PRINC  | RWI    | SIRI   | STOWER | TISCO  | TTA    | XO    |
| AF     | BAM    | CENTEL | DCC   | GBX    | ILINK  | KKP   | MILL   | PATO   | PRM    | S&J    | SITHAI | SUSCO  | TKS    | TTB    | YUASA |
| AH     | BANPU  | CFRESH | DELTA | GC     | ILM    | KSL   | MINT   | PB     | PROS   | SAAM   | SKR    | SVI    | TKT    | TTCL   | ZEN   |
| A1     | BAY    | CGH    | DEMCO | GCAP   | INET   | KTB   | MONO   | PCSGH  | PSH    | SABINA | SMIT   | SYMC   | TMD    | TU     | ZIGA  |
| AIE    | BBL    | CHEWA  | DIMET | GEL    | INOX   | KTC   | MOONG  | PDG    | PSL    | SAK    | SMK    | SYNTEC | TMILL  | TVDH   |       |
| AIRA   | BCH    | CHOTI  | DRT   | GFPT   | INSURE | L&E   | MSC    | PDJ    | PSTC   | SAPPE  | SMPC   | TAE    | TMT    | TVO    |       |
| AJ     | BCP    | CHOW   | DUSIT | GGC    | INTUCH | LANNA | MST    | PG     | PT     | SAT    | SNC    | TAKUNI | TNITY  | TWPC   |       |
| AKP    | BCPG   | CIG    | EA    | GJS    | IRPC   | LHFG  | MTC    | PHOL   | PTECH  | SC     | SNP    | TASCO  | TNL    | UBE    |       |
| AMA    | BE8    | CIMBT  | EASTW | GPI    | ITEL   | LHK   | MTI    | PIMO   | PTG    | SCC    | SORKON | TCAP   | TNP    | UBIS   |       |
| AMANAH | BEC    | CM     | ECF   | GPSC   | IVL    | LPN   | NATION | PK     | PTT    | SCCC   | SPACK  | TCMC   | TNR    | UEC    |       |
| AMATA  | BEYOND | CMC    | EGCO  | GSTEEL | JAS    | LRH   | NCAP   | PL     | PTTEP  | SCG    | SPALI  | TFG    | TOG    | UKEM   |       |
| AMATAV | BGC    | COM7   | EP    | GULF   | JKN    | M     | NEP    | PLANB  | PTTGC  | SCGP   | SPC    | TFI    | TOP    | UOBKH  |       |
| AP     | BGRIM  | COTTO  | EPG   | GUNKUL | JR     | MAJOR | NKI    | PLANET | PYLON  | SCM    | SPI    | TFMAMA | TOPP   | UV     |       |
| APCS   | BKI    | CPALL  | ERW   | HANA   | JTS    | MALEE | NOBLE  | PLAT   | Q-CON  | SCN    | SPRC   | TGH    | TPA    | VCOM   |       |
| AS     | BLA    | CPAXT  | ESTAR | HARN   | KASET  | MATCH | NOK    | PM     | QH     | SEAOIL | SRICHA | THANI  | TPCS   | VGI    |       |
| ASIAN  | BPP    | CPF    | ETC   | HENG   | KBANK  | MBAX  | NRF    | PPP    | QLT    | SE-ED  | SSF    | THCOM  | TRT    | VIH    |       |
| ASK    | BROOK  | CPI    | ETE   | HMPRO  | KBS    | MBK   | NWR    | PPPM   | QTC    | SELIC  | SSP    | THIP   | TRU    | WACOAL |       |
| ASP    | BRR    | CPL    | FNS   | HTC    | KCAR   | MC    | OCC    | PPS    | RABBIT | SENA   | SSSC   | THRE   | TSC    | WHA    |       |

#### ประกาศเจตนา

|      |     |       |        |        |       |        |        |       |      |       |       |      |       |       |     |
|------|-----|-------|--------|--------|-------|--------|--------|-------|------|-------|-------|------|-------|-------|-----|
| ACE  | BRI | CBG   | DMT    | GLOBAL | J     | LH     | MODERN | POLY  | PRTR | SANKO | SKE   | SVT  | TIPH  | TRUE  | WIN |
| ADB  | BTG | CI    | DOHOME | GREEN  | JMART | MEGA   | NER    | POS   | RBF  | SENX  | SM    | TBN  | TKN   | VARO  | WPH |
| ASW  | BYD | CV    | EKH    | ICN    | JMT   | MENA   | OSP    | PRIME | RT   | SFLEX | SUPER | TEGH | TPLAS | VIBHA | XPG |
| BBGI | CAZ | DEXON | EVER   | ITC    | LEO   | MITSIB | OTO    | PROEN | SA   | SIS   | SVOA  | TGE  | TQM   | W     |     |