

NEWS PLUS



24 มิถุนายน 2567

ส่งออก พ.ค. 2567 โดยรวมยังดีต่อเนื่อง

ยอดส่งออกเดือน พ.ค. 2567 ในสินค้าเกษตรและอุตสาหกรรมเกษตรขยายตัวทั้ง MoM และ YoY โดยมีมูลค่าส่งออกรายกลุ่มดังนี้

- 1) กลุ่มอาหารสัตว์เลี้ยงประเภทอาหารแมวและสุนัข มียอดส่งออก 238.36 ล้านดอลลาร์สหรัฐ (+45.8% YoY, +13.6% MoM) และตัวเลข 5M67 เท่ากับ 1,071.5 ล้านดอลลาร์สหรัฐ (+37% YoY)
- 2) กลุ่มอาหารทะเลกระป๋องและแปรรูป มีมูลค่าส่งออก 308.88 ล้านดอลลาร์สหรัฐ (-0.6% YoY, +9.8% MoM) และ 5M67 รวมอยู่ที่ 1,484.9 ล้านดอลลาร์สหรัฐ (+5.3% YoY) โดยหลักมาจากทูน่ากระป๋องเดือน พ.ค. ส่งออก 190.87 ล้านดอลลาร์สหรัฐ (+11.5% YoY, +15.5% MoM) ขณะที่ 5M67 อยู่ที่ 907.7 ล้านดอลลาร์สหรัฐ (+15% YoY)
- 3) กลุ่มไก่สดแช่แข็งแช่เย็น (สัดส่วน 30%) และไก่แปรรูป (สัดส่วน 70%) มีมูลค่ารวม 365.98 ล้านดอลลาร์สหรัฐ (+3.5% YoY, +11.8% MoM) และตัวเลข 5M67 อยู่ที่ 1,723 ล้านดอลลาร์สหรัฐ (+4% YoY)

ความเห็นฝ่ายวิจัย : มีมุมมองเป็นบวกต่อยอดส่งออกเดือน พ.ค. 2567 ที่ยังเติบโตทั้ง MoM และ YoY สะท้อนถึงผลประกอบการ 2Q67 ของหุ้นที่เกี่ยวข้องเนื่องกับเกษตรและอาหารภายใต้ฝ่ายวิจัยศึกษา 3 บริษัท เช่น ITC, TU และ CPF คาดเห็นการเติบโตของกำไรปกติในทุกบริษัท โดย

ITC (FV@26.00) คาดมีแรงหนุนจากคำสั่งซื้อลูกค้าเพิ่มต่อเนื่อง จากทั้งลูกค้าเดิมและใหม่ ตลอดจนนำเสนอผลิตภัณฑ์ใหม่ โดยมุ่งเน้นการขายสินค้ากลุ่มพรีเมียมมากขึ้น หนุนต่อยอดขายเติบโต YoY และ MoM สำหรับประสิทธิภาพทั้งกำไร แม้การเริ่มกระบวนการผลิตโรงงานใหม่ตั้งแต่ มี.ย. อาจทำให้ค่าเสื่อมราคาสูงขึ้น แต่เข้ามาเพียง 1 เดือนสำหรับ 2Q67 และคาดชดเชยได้กับการใช้กำลังการผลิตเพิ่ม, สต็อกต้นทุนปลาทูน่าที่ต่ำลง ขณะที่ราคายังอยู่ระดับสูง รวมถึงการเพิ่มสัดส่วนขายสินค้าพรีเมียม คาดยังหนุนต่อมาร์จิ้น เบื้องต้นคาดกำไรปกติไตรมาส 2 ยังเติบโต YoY และ มีโอกาสเพิ่มขึ้นจากไตรมาส 1

AGRI

ITC/TU/CPF

RESEARCH DIVISION

บริษัทหลักทรัพย์ เอเชีย พลัส

นवलพรรณ น้อยรัชชกุล

นักวิเคราะห์ปัจจัยพื้นฐานด้านตลาดทุน และทางเทคนิค

เลขทะเบียนนักวิเคราะห์: 019994

NEWS PLUS

TU (FV@B19.00) กำไรปกติไตรมาส 2 คาดฟื้นตัว YoY และ QoQ จากคำสั่งซื้อเพิ่มทุกรธุรกิจ นำโดยอาหารสัตว์เลี้ยง และอุปกรณ์ประปอง ขณะเดียวกันการทยอยปรับขึ้นราคาขายแก่ลูกค้า OEM ตามราคาปลาที่ขยับเพิ่มขึ้น โดยล่าสุดเดือน พ.ค. อยู่ที่ 1,480 เหรียญฯ/ตัน เทียบกับ เม.ย. ที่ 1,375 เหรียญฯ/ตัน และจุดต่ำสุดของปีในเดือน มี.ค. ที่ 1,300 เหรียญฯ/ตัน ขณะที่สต็อกตันกุนปลาที่ต่ำลง รวมถึงสัดส่วนขายสินค้าพรีเมียมสูงขึ้นในอาหารสัตว์เลี้ยง และการดำเนินกลยุทธ์ลดขนาดธุรกิจที่ไม่ทำกำไรในอาหารทะเลแช่แข็งแช่เย็น หนุนต่อมาร์จิ้น นอกจากนี้ การเลิกกิจการ Red Lobster ทำให้ปีนี้ไม่ต้องรับผลจากขาดทุนธุรกิจดังกล่าว

CPF (FV@B23.00) ทิศทางกำไรมีโอกาสฟื้นตัวต่อเนื่องใน 2Q67 จากสถานการณ์ราคาเนื้อสัตว์ที่มีแนวโน้มปรับขึ้นต่อจากไตรมาส 1 โดยราคาไก่ไทยได้อานิสงค์จากการส่งออกข้างต้น, ราคาหมูเวียดนามและจีนปรับขึ้นจากการระบาดของโรค AFS ทำให้ปริมาณ supply หายไป ขณะที่ราคาหมูในไทยเห็นการขยับขึ้นเช่นกัน จากเฉลี่ยไตรมาส 1 ที่ 66 บาท/กก. เพิ่มเป็น 68 บาทในเดือน เม.ย. และขึ้นมาอยู่ที่ 72 บาทในเดือน พ.ค. ถือเป็นระดับสูงกว่าต้นทุนการเลี้ยงแล้วที่เฉลี่ย 68-70 บาท/กก. นอกจากนี้ยังมีการทยอยลดลงของสต็อกตันกุนตามวัตถุดิบข้าวโพด และกากถั่วเหลือง คาดทำให้กำไรมีแนวโน้มสูงขึ้นในไตรมาส 2

คำแนะนำ Outperform ทั้ง 3 บริษัท โดยเลือกหุ้นเด่นสุด คือ TU มูลค่าพื้นฐาน 19.00 บาท จากราคาหุ้นมี upside มากสุด และ Div Yield สูงสุดกว่า 4% ขณะที่กำไรปกติยังมีแนวโน้มเป็นขาขึ้นใน 2Q67 และต่อเนื่อง 3Q67 ซึ่งเป็น High Season ของธุรกิจ นอกจากนี้ราคาหุ้นยังมีแรงพยุงจากโครงการซื้อหุ้นคืนภายใต้วงเงินไม่เกิน 3.6 พันล้านบาท และจำนวนหุ้นไม่เกิน 200 ล้านหุ้น (สัดส่วน 4.3% ของหุ้นที่จำหน่ายได้แล้วทั้งหมด) ตั้งแต่ 20 ก.พ. – 30 มิ.ย. 2567 โดยถึงวันที่ 20 มิ.ย. มีการซื้อหุ้นคืนรวมแล้ว 182.1 ล้านหุ้น (สัดส่วน 91% ของหุ้นที่มีแผนซื้อคืน) มูลค่ารวม 2.7 พันล้านบาท คิดเป็นราคาเฉลี่ย 14.86 บาท/หุ้น

สรุปคำแนะนำหุ้นกลุ่มเกษตร-อาหาร

| | 23-Jun-24 | | | 2567F | | | |
|-----|-----------|----------------|------------|---------|---------|---------|---------------|
| | Close (B) | Fair value (B) | Upside (%) | EPS (B) | PER (X) | PBV (X) | Div Yield (%) |
| CPF | 22.20 | 23.00 | 4% | 0.62 | 35.9 | 0.7 | 0.83 |
| ITC | 23.30 | 26.00 | 12% | 1.08 | 21.5 | 2.9 | 3.00 |
| TU | 15.20 | 19.00 | 25% | 1.27 | 12.0 | 1.2 | 4.58 |

ที่มา: สายงานวิจัย บล. เอเชีย พลัส

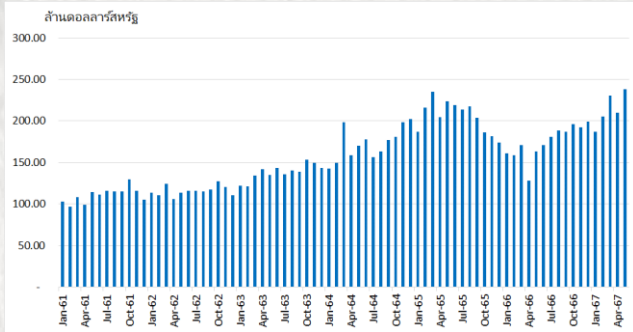
Outperform: กรณีที่นักวิเคราะห์พิจารณาปัจจัยแวดล้อมทางพื้นฐานแล้วเห็นว่าราคาหุ้นบริษัทที่ทำการวิเคราะห์มีโอกาสที่จะสร้างผลตอบแทนที่ชนะค่าเฉลี่ยของ Sector หรือชนะ SET Index

Neutral: กรณีที่นักวิเคราะห์พิจารณาปัจจัยแวดล้อมทางพื้นฐานแล้วเห็นว่าราคาหุ้นบริษัทที่ทำการวิเคราะห์มีโอกาสที่จะสร้างผลตอบแทนที่พอๆกับค่าเฉลี่ยของ Sector หรือพอๆกับ SET Index

Underperform: กรณีที่นักวิเคราะห์พิจารณาปัจจัยแวดล้อมทางพื้นฐานแล้วเห็นว่าราคาหุ้นบริษัทที่ทำการวิเคราะห์มีโอกาสที่จะสร้างผลตอบแทนที่แย่กว่าค่าเฉลี่ยของ Sector หรือแย่กว่า SET Index

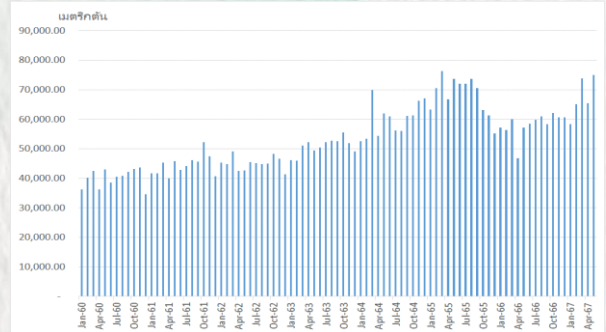
NEWS PLUS

ยอดส่งออกอาหารแมวและสุนัข



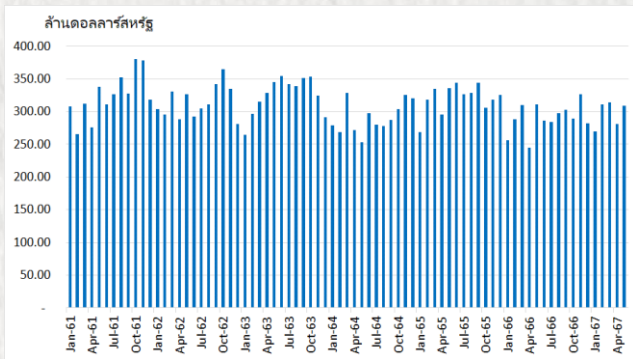
ที่มา: สายงานวิจัย บล. เอเชีย พลัส

ปริมาณส่งออกอาหารแมวและสุนัข



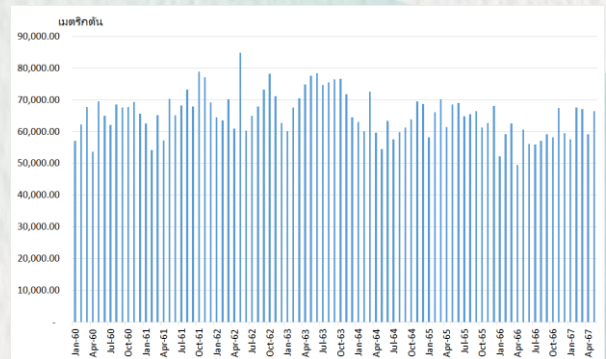
ที่มา: สายงานวิจัย บล. เอเชีย พลัส

ยอดส่งออกอาหารทะเลกระป๋องและแปรรูป



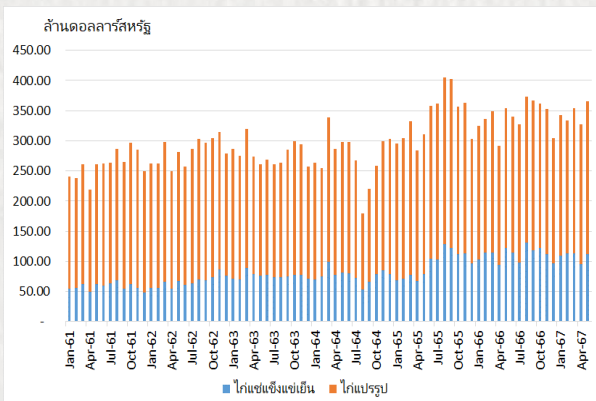
ที่มา: สายงานวิจัย บล. เอเชีย พลัส

ปริมาณส่งออกอาหารทะเลกระป๋องและแปรรูป



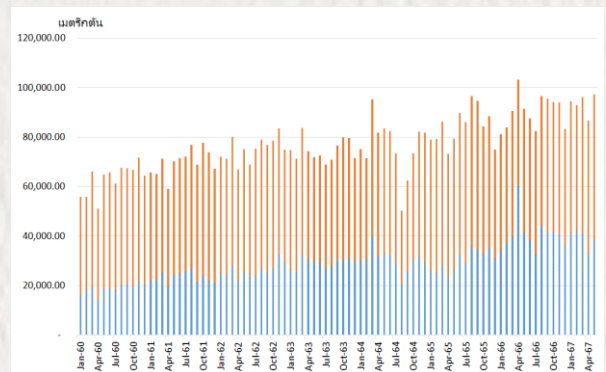
ที่มา: สายงานวิจัย บล. เอเชีย พลัส

ยอดส่งออกไก่แช่แข็งแช่เย็นและไก่แปรรูป



ที่มา: สายงานวิจัย บล. เอเชีย พลัส

ปริมาณส่งออกไก่แช่แข็งแช่เย็นและไก่แปรรูป



ที่มา: สายงานวิจัย บล. เอเชีย พลัส

ANTI-CORRUPTION PROGRESS INDICATOR

คำอธิบายผลการประเมินแต่ละระดับ

ระดับที่ 1 มีนโยบาย (COMMITTED)

มีคำมั่นหรือทัศนคติในการดำเนินการดำเนินธุรกิจที่จะไม่มีส่วนเกี่ยวข้องกับการทุจริตและการดูแลให้บริษัทปฏิบัติตามให้เป็นไปตามกฎหมายที่เกี่ยวข้อง

ระดับที่ 2 ประกาศเจตนารมณ์ (DECLARED)

มีการประกาศเจตนารมณ์เข้าเป็นแนวร่วมปฏิบัติของภาคเอกชนไทยในการต่อต้านการทุจริต (CAC) หรือโครงการต่อต้านการทุจริตที่กำหนดให้องค์กรต้องมีกระบวนการในทำนองเดียวกัน

ระดับที่ 3 มีมาตรการป้องกัน (ESTABLISHED)

มีมาตรการป้องกัน การประเมินความเสี่ยง การสื่อสารและฝึกอบรมแก่พนักงาน รวมทั้งการดูแลให้มีการดำเนินการและการทบทวนความเหมาะสมของมาตรการอย่างสม่ำเสมอ

ระดับที่ 4 ได้รับการรับรอง (CERTIFIED)

มีการสอบทานจากคณะกรรมการตรวจสอบหรือผู้สอบบัญชีที่สำนักงาน ก.ล.ต. ให้ความเห็นชอบ และได้รับการรับรองหรือผ่านการตรวจสอบเพื่อให้ความเชื่อมั่นอย่างเป็นทางการจากหน่วยงานภายนอก (เช่น CAC)

ระดับที่ 5 ขยายผลผู้ที่เกี่ยวข้อง (EXTENDED)

มีการขยายผลการดำเนินนโยบายต่อต้านการทุจริตสู่ผู้ที่เกี่ยวข้องในห่วงโซ่อุปทาน และการเปิดเผยข้อมูลเกี่ยวกับกรณีทุจริตที่เกิดขึ้น

เปิดเผยบ้างแต่ไม่มีนโยบายที่ชัดเจน

ไม่เปิดเผยหรือไม่มีนโยบาย

CG SCORE: การจัดอันดับบรรษัทภิบาล

คำอธิบายผลการประเมินแต่ละระดับ

ระดับคะแนน 5 (90-100) : ดีเลิศ 

ระดับคะแนน 4 (80-89) : ดีมาก 

ระดับคะแนน 3 (70-79) : ดี 

NR. : ไม่ปรากฏชื่อในรายงาน CGR

"DISCLAIMER: การเปิดเผย (ก) ผลสำรวจในเรื่องการกำกับดูแลกิจการ (CORPORATE GOVERNANCE REPORT) ที่จัดทำโดยสมาคมส่งเสริมสถาบันกรรมการบริษัทไทย (IOD) และ (ข) ผลการประเมินดัชนีชี้วัดความคืบหน้าการป้องกันการมีส่วนเกี่ยวข้องกับการทุจริตคอร์รัปชัน (ANTI-CORRUPTION PROGRESS INDICATORS) ที่จัดทำโดยสถาบันที่เกี่ยวข้อง ซึ่งมีการเปิดเผยโดยสำนักงานคณะกรรมการกำกับหลักทรัพย์และตลาดหลักทรัพย์นี้ เป็นการสำรวจและประเมินโดยสมาคมหรือสถาบันที่เกี่ยวข้องจากข้อมูลที่ได้รับจากบริษัทจดทะเบียนตามต้นบริษัทจดทะเบียนได้ระบุใน (ก) แบบแสดงข้อมูลตามหลักเกณฑ์ CORPORATE GOVERNANCE REPORT OF THAI LISTED COMPANIES (CGR) ประจำปี และ (ข) แบบแสดงข้อมูลเพื่อการประเมิน ANTI-CORRUPTION ซึ่งได้อ้างอิงข้อมูลมาจากแบบแสดงรายการข้อมูลประจำปี (แบบ 56-1) รายงานประจำปี (แบบ 56-2) หรือในเอกสารและหรือรายงานอื่นที่เกี่ยวข้องของบริษัทจดทะเบียนนั้น แล้วแต่กรณี โดยเป็นการสำรวจและประเมินจากข้อมูลของบริษัทจดทะเบียนที่มีการเปิดเผยต่อสาธารณะ และเป็นข้อมูลที่ผู้ลงทุนทั่วไปสามารถเข้าถึงได้ และเป็นการดำเนินการตามนโยบายของสำนักงานคณะกรรมการกำกับหลักทรัพย์และตลาดหลักทรัพย์

ทั้งนี้ ผลการสำรวจหรือผลการประเมินดังกล่าวเป็นการนำเสนอในมุมมองของ IOD หรือสถาบันที่เกี่ยวข้องซึ่งเป็นบุคคลภายนอก โดยมิได้เป็นการประเมินการปฏิบัติตามของบรรษัทจดทะเบียนในตลาดหลักทรัพย์แห่งประเทศไทย และมีได้ข้อมูลภายในเพื่อการประเมินแต่อย่างใด

เนื่องจากผลสำรวจหรือผลการประเมินดังกล่าวเป็นเพียงผลสำรวจหรือผลการประเมิน ณ วันที่ปรากฏในผลสำรวจหรือผลการประเมินเท่านั้น ดังนั้น ผลสำรวจหรือผลการประเมินจึงอาจเปลี่ยนแปลงได้ภายหลังวันดังกล่าว หรือเมื่อข้อมูลที่เกี่ยวข้องมีการเปลี่ยนแปลง ทั้งนี้ บริษัทหลักทรัพย์ [มี] มิได้ยืนยัน ตรวจสอบ หรือรับรองความถูกต้องครบถ้วนของผลสำรวจหรือผลการประเมินดังกล่าวแต่อย่างใด"

CG SCORE: การจัดอันดับบริษัทมหาชน



| | | | | | | | | | | | | | | | |
|--------|--------|--------|--------|--------|--------|--------|-------|--------|--------|--------|--------|--------|-------|--------|--------|
| AAV | ASP | BKI | COMAN | EE | GRAMMY | JTS | MAJOR | NVD | PRG | SABINA | SENX | STA | THIP | TSTE | WHA |
| ADVANC | ASW | BOL | COTTO | EGCO | GULF | K | MALEE | NYT | PRM | SAMART | SGF | STEC | THRE | TSST | WHAUP |
| AF | AUCT | BPP | CPALL | EPG | GUNKUL | KBANK | MBK | OR | PSH | SAMTEL | SHR | STGT | THREL | TTA | WICE |
| AH | AWC | BRR | CPAXT | ETC | HANA | KCE | MC | ORI | PSL | SAT | SICT | STI | TIPCO | TTB | WINNER |
| AIRA | AYUD | BTS | CPF | ETE | HARN | KEX | MCOT | OSP | PTG | SBNEXT | SIRI | SUN | TISCO | TTCL | XPG |
| AJ | BAFS | BTW | CPI | FN | HENG | KGI | METCO | OTO | PTT | SC | SIS | SUSCO | TK | TTW | ZEN |
| AKP | BAM | BWG | CPN | FNS | HMPRO | KKP | MFEC | PAP | PTTEP | SCB | SITHAI | SUTHA | TKN | TU | |
| AKR | BANPU | CENTEL | CRS | FPI | ICC | KSL | MINT | PCSGH | PTTGC | SCC | SJWD | SVI | TKS | TVDH | |
| ALLA | BAY | CFRESH | CSS | FPT | ICHI | KTB | MONO | PDG | PYLON | SCCC | SMPC | SYMC | TKT | TVO | |
| ALT | BBIK | CGH | DDD | FSMART | III | KTC | MOONG | PDJ | Q-CON | SCG | SNC | SYNTEC | TMILL | TWPC | |
| AMA | BBL | CHEWA | DELTA | FVC | ILINK | LALIN | MSC | PG | QH | SCGP | SONIC | TACC | TMT | UAC | |
| AMARIN | BCP | CHO | DEMCO | GC | ILM | LANNA | MST | PHOL | QTC | SCM | SORKON | TASCO | TNDT | UBIS | |
| AMATA | BCPG | CIMBT | DOHOME | GEL | IND | LHFG | MTC | PLANB | RABBIT | SCN | SPALI | TCAP | TNITY | UPOIC | |
| AMATAV | BDMS | CK | DRT | GFPT | INTUCH | LIT | MVP | PLANET | RATCH | SDC | SPI | TEAMG | TOA | UV | |
| ANAN | BEM | CKP | DUSIT | GGC | IP | LOXLEY | NCL | PLAT | RBF | SEAFKO | SPRC | TFMAMA | TOP | VCOM | |
| AOT | BEYOND | CM | EA | GLAND | IRC | LPN | NEP | PORT | RS | SEAOIL | SPVI | THANA | TPBI | VGI | |
| AP | BGC | CNT | EASTW | GLOBAL | IRPC | LRH | NER | PPS | S | SE-ED | SSC | THANI | TPM | VIH | |
| APURE | BGRIM | COLOR | ECF | GPI | ITEL | LST | NKI | PR9 | S&J | SELIC | SSSC | THCOM | TRC | WACOAL | |
| ARIP | BIZ | COM7 | ECL | GPSC | IVL | MACO | NOBLE | PREB | SAAM | SENA | SST | THG | TSC | WAVE | |



| | | | | | | | | | | | | | | | |
|--------|--------|--------|--------|--------|--------|--------|--------|--------|-------|--------|--------|--------|-------|--------|--------|
| 2S | ARROW | BJCHI | CPL | ESTAR | IMH | KK | MICRO | OCC | PRIN | SABUY | SKR | STPI | TMC | TSE | WINMED |
| 7UP | AS | BLA | CPW | FE | INET | KOOL | MILL | OGC | PRINC | SAK | SKY | SUC | TMD | TURTLE | WORK |
| ABM | ASAP | BR | CRANE | FLOYD | INGRS | KTIS | MITSIB | ONEE | PROEN | SALEE | SLP | SVOA | TMI | TVT | WP |
| ACE | ASEFA | BRI | CRD | FORTH | INSET | KUMWEL | MK | PACO | PROS | SAMCO | SMART | SVT | TNL | TWP | XO |
| ACG | ASIA | BROOK | CSC | FTE | INSURE | KUN | MODERN | PATO | PROUD | SANKO | SMD | SWC | TNP | UBE | YUASA |
| ADB | ASIAN | BSM | CSP | GBX | IRCP | KWC | MTI | PB | PSG | SAPPE | SMIT | SYNEX | TNR | UEC | ZIGA |
| ADD | ASIMAR | BYD | CV | GCAP | IT | KWM | NATION | PICO | PSTC | SAWAD | SMT | TAE | TOG | UKEM | |
| AEONTS | ASK | CBG | CWT | GENCO | ITD | L&E | NCAP | PIMO | PT | SCAP | SNNP | TAKUNI | TPA | UMI | |
| AGE | ASN | CEN | DCC | GJS | J | LDC | NGH | PIN | PTC | SCI | SNP | TCC | TPAC | UOBKH | |
| AHC | ATP30 | CHARAN | DHOUSE | GTB | JAS | LEO | NDR | PJW | QLT | SCP | SO | TCMC | TPCS | UP | |
| AIE | B | CHAYO | DITTO | GYT | JCK | LH | NETBAY | PL | RCL | SE | SPA | TFG | TIPL | UPF | |
| AIT | BA | CHG | DMT | HEALTH | JCKH | LHK | NEX | PLE | RICHY | SECURE | SPC | TFI | TPIPP | UTP | |
| ALUCON | BC | CHOTI | DOD | HPT | JMT | M | NNCL | PM | RJH | SFLEX | SPCG | TFM | TPLAS | VIBHA | |
| AMANAH | BCH | CHOW | DPAIN | HTC | JR | MATCH | NOVA | PMTA | ROJNA | SFT | SR | TGH | TPS | VL | |
| AMR | BE8 | CI | DV8 | HUMAN | KBS | MBAX | NPK | PPP | RPC | SGP | SRICHA | TIDLOR | TOR | VPO | |
| APCO | BEC | CIG | EASON | HYDRO | KCAR | MEGA | NRF | PPPM | RT | SIAM | SSF | TIGER | TRITN | VRANDA | |
| APCS | BH | CITY | EFORL | ICN | KGEM | META | NTV | PRAPAT | RWI | SINGER | SSP | TIPH | TRT | WGE | |
| AQUA | BIG | CIVIL | ERW | IFS | KIAT | MFC | NUSA | PRECHA | S11 | SKE | STANLY | TITLE | TRU | WIJK | |
| ARIN | BJC | CMC | ESSO | IIG | KISS | MGT | NWR | PRIME | SA | SKN | STC | TM | TRV | WIN | |



| | | | | | | | | | | | | | | | |
|--------|--------|--------|------|--------|-------|--------|--------|-------|--------|-------|-------|-------|-------|-----|--|
| A | AU | BTNC | CPT | EVER | GTV | JUBILE | M-CHAI | NEWS | PPM | RSP | STARK | TKC | TYCN | YGG | |
| A5 | B52 | CAZ | CSR | F&D | HL | KASET | MCS | NFC | PRAKIT | SIMAT | STECH | TNH | UMS | ZAA | |
| A1 | BEAUTY | CCP | CTW | FMT | HTECH | KCM | MDX | NSL | PTECH | SISB | SUPER | TNFC | UNIO | | |
| AKS | BGT | CGD | D | GIFT | IHL | KWI | MENA | NV | PTL | SK | TC | TOPP | UREKA | | |
| ALL | BLAND | CMAN | DCON | GLOCON | INOX | KYE | MJD | PAF | RAM | SOLAR | TCJ | TPCH | VARO | | |
| ALPHAX | BM | CMO | EKH | GLOXY | JAK | LEE | MORE | PEACE | ROCK | SPACK | TEAM | TPOLY | W | | |
| AMC | BROCK | CMR | EMC | GREEN | JMART | LPH | MUD | PF | RP | SPG | THE | TRUBB | WFX | | |
| APP | BSBM | CPANEL | EP | GSC | JSP | MATI | NC | PK | RPH | SQ | THMUI | TTI | WPH | | |

ANTI-CORRUPTION PROGRESS INDICATOR มี 2 กลุ่ม

ได้รับการรับรอง

| | | | | | | | | | | | | | | | |
|--------|--------|--------|-------|--------|--------|-------|--------|--------|--------|--------|--------|--------|--------|--------|-------|
| 2S | AWC | BSBM | CPN | FPI | ICC | KCC | MCOT | OGC | PR9 | RATCH | SGC | SST | THREL | TSI | WHAUP |
| 7UP | AYUD | BTS | CPW | FPT | ICHI | KCE | META | OR | PREB | RML | SGP | STA | TIDLOR | TSTE | WICE |
| AAI | B | BWG | CRS | FSMART | IFS | KGEM | MFC | ORI | PRG | RS | SINGER | STGT | TIPCO | TSST | WIJK |
| ADVANC | BAFS | CEN | CSC | FTE | III | KGI | MFEC | PAP | PRINC | RWI | SIRI | STOWER | TISCO | TTA | XO |
| AF | BAM | CENTEL | DCC | GBX | ILINK | KKP | MILL | PATO | PRM | S&J | SITHAI | SUSCO | TKS | TTB | YUASA |
| AH | BANPU | CFRESH | DELTA | GC | ILM | KSL | MINT | PB | PROS | SAAM | SKR | SVI | TKT | TTCL | ZEN |
| A1 | BAY | CGH | DEMCO | GCAP | INET | KTB | MONO | PCSGH | PSH | SABINA | SMIT | SYMC | TMD | TU | ZIGA |
| AIE | BBL | CHEWA | DIMET | GEL | INOX | KTC | MOONG | PDG | PSL | SAK | SMK | SYNTEC | TMILL | TVDH | |
| AIRA | BCH | CHOTI | DRT | GFPT | INSURE | L&E | MSC | PDJ | PSTC | SAPPE | SMPC | TAE | TMT | TVO | |
| AJ | BCP | CHOW | DUSIT | GGC | INTUCH | LANNA | MST | PG | PT | SAT | SNC | TAKUNI | TNITY | TWPC | |
| AKP | BCPG | CIG | EA | GJS | IRPC | LHFG | MTC | PHOL | PTECH | SC | SNP | TASCO | TNL | UBE | |
| AMA | BE8 | CIMBT | EASTW | GPI | ITEL | LHK | MTI | PIMO | PTG | SCC | SORKON | TCAP | TNP | UBIS | |
| AMANAH | BEC | CM | ECF | GPSC | IVL | LPN | NATION | PK | PTT | SCCC | SPACK | TCMC | TNR | UEC | |
| AMATA | BEYOND | CMC | EGCO | GSTEEL | JAS | LRH | NCAP | PL | PTTEP | SCG | SPALI | TFG | TOG | UKEM | |
| AMATAV | BGC | COM7 | EP | GULF | JKN | M | NEP | PLANB | PTTGC | SCGP | SPC | TFI | TOP | UOBKH | |
| AP | BGRIM | COTTO | EPG | GUNKUL | JR | MAJOR | NKI | PLANET | PYLON | SCM | SPI | TFMAMA | TOPP | UV | |
| APCS | BKI | CPALL | ERW | HANA | JTS | MALEE | NOBLE | PLAT | Q-CON | SCN | SPRC | TGH | TPA | VCOM | |
| AS | BLA | CPAXT | ESTAR | HARN | KASET | NOK | PM | QH | SEAOIL | SRICHA | THANI | TPCS | TRT | VGI | |
| ASIAN | BPP | CPF | ETC | HENG | KBANK | MBAX | NRF | PPP | QLT | SE-ED | SSF | THCOM | TRT | VIH | |
| ASK | BROOK | CPI | ETE | HMPRO | KBS | MBK | NWR | PPPM | QTC | SELIC | SSP | THIP | TRU | WACOAL | |
| ASP | BRR | CPL | FNS | HTC | KCAR | MC | OCC | PPS | RABBIT | SENA | SSSC | THRE | TSC | WHA | |

ประกาศเจตนา

| | | | | | | | | | | | | | | | |
|------|-----|-------|--------|--------|-------|--------|--------|-------|------|-------|-------|------|-------|-------|-----|
| ACE | BRI | CBG | DMT | GLOBAL | J | LH | MODERN | POLY | PRTR | SANKO | SKE | SVT | TIPH | TRUE | WIN |
| ADB | BTG | CI | DOHOME | GREEN | JMART | MEGA | NER | POS | RBF | SENK | SM | TBN | TKN | VARO | WPH |
| ASW | BYD | CV | EKH | ICN | JMT | MENA | OSP | PRIME | RT | SFLEX | SUPER | TEGH | TPLAS | VIBHA | XPG |
| BBGI | CAZ | DEXON | EVER | ITC | LEO | MITSIB | OTO | PROEN | SA | SIS | SVOA | TGE | TQM | W | |