

WORLD OF TECHNICAL

กลยุทธ์ลงทุนทางเทคนิค



🕒 25 มิถุนายน 2567

SET INDEX



แนวรับ: 1300-1305 จุด

แนวต้าน: 1323-1330 จุด

ประเด็นวิเคราะห์:

- 24 มิ.ย. นักลงทุนต่างชาติขายสุทธิเป็นวันที่ 23 อีก 1,088 ลบ. 21 พ.ค.-24 มิ.ย. ขายสุทธิรวม 43,953 ลบ. หลังเมื่อวานมีสรุปมาตรการกระตุ้นตลาดหุ้น ทั้ง Thai ESG และกองทุนวายุภักษ์ที่จะได้ออสรูปภายใน 2 เดือน หรือภายในไตรมาส 3 คาดจะเห็นเม็ดเงินไหลกลับเข้าสู่ 10 อันดับหุ้นที่กองทุน Thai ESG ถือมากที่สุด CPALL AOT PTT DELTA GULF PTTEP CPAXT CPN BDMS หนุนดัชนี
- เมื่อวานปิดขึ้น 1315 จุด ให้สัญญาณกลับตัวตามกรอบ Flag Pattern และมี Directional +/- ที่ทั้ง Gap ห่างกันมากเกินไป คาดทยอยฟื้นสู่ Fibonacci 50% 1330-1340 จุด และยืนยันภาพรายสัปดาห์จบรอบตั้งฐานหา C ในคลื่น 5 ที่ 1280 จุด (แนวรับรายเดือน) ไปแล้วส่งผลให้รอบนี้มีเป้าหมายหลัก คือ 1350-1380 จุด

สรุป:

- ซ็อกกลับไป 2 จังหวะ 1. 1288 จุด 2. ไกล 1278 จุดถือรอดกลับ รอบเปลี่ยนเป็นบวกเมื่อขึ้น 1330 จุด **กรณีหลุด 1270 จุด รอดูทิศทาง**

Top 5 Most Active Value (BLOCK TRADE)

Stock	Support	Resistance	Recommend
1 AOT	56.75	60.50	ส่งสัญญาณ False Breakout จากแท่งเทียน Hammer
2 CPALL	54.00	58.00	ติดกลับที่แนวรับ 54.00 บากปิดเป็น Hammer ส่งสัญญาณกลับตัว
3 DELTA	83.00	95.00	Breakaway Gap ขึ้น EMA 200 วัน คาด Upside เปิดไปที่ 95.25 บาก
4 BDMS	25.00	27.00	RSI เข้าสู่ Oversold รอบสั้นมีโอกาสเกิด Technical Rebound
5 TTB	1.66	1.77	ดิ่งกลับเหนือเส้น EMA 200 วัน ฟื้นตัวลักษณะ V-Shape

ที่มา: สายงานวิจัย บล. เอเชีย พลัส

WORLD OF TECHNICAL

กลยุทธ์ลงทุนทางเทคนิค



AP

TECHNICAL SIGNAL: ชื้อ



แนวรับ 8.40 บาท

แนวต้าน: 9.00 บาท

ประเด็นวิเคราะห์:

- AP ยืนยันรอบด้วยแท่งเทียน Bullish Engulfing ผ่านกรอบบนรูปแบบ Falling Wedge ประเมิน Upside ของรอบเริ่มเปิดกว้าง แนวสะสม บริเวณ 8.40 บาท เป้าหมายสั้นอยู่บริเวณ 9.00 บาท
- MACD ตัด Signal Line ขึ้น สะท้อนโมเมนตัมเชิงบวก สนับสนุน Price Action

คำแนะนำ:

- AP รับบริเวณ 8.40 บาท เป้าทำกำไร 9.00 บาท และ Cut Loss เมื่อแตะที่ 8.15 บาท

OSP

TECHNICAL SIGNAL: ชื้อ



แนวรับ: 23.20 บาท

แนวต้าน: 25.25 บาท

ประเด็นวิเคราะห์:

- OSP รอบหลักขาดผ่าน Bottom จากจังหวะ Throw Back ทดสอบ Neckline (เส้น EMA 75 วัน) รูปแบบ Inverse Head & Shoulders ขณะที่รอบสั้นส่งสัญญาณ Bullish เหนือเส้น EMA 200 วัน ยืนยันการเปลี่ยนแนวโน้ม Sideways-Uptrend
- MACD เคลื่อนที่เหนือแกนศูนย์ สะท้อนโมเมนตัมเชิงบวก สนับสนุน Price Action

คำแนะนำ:

- OSP รับบริเวณ 23.20 บาท เป้าทำกำไร 25.25 บาท Cut Loss เมื่อแตะที่ 22.50 บาท

WORLD OF TECHNICAL

กลยุทธ์ลงทุนทางเทคนิค



ASPS Technical Portfolio

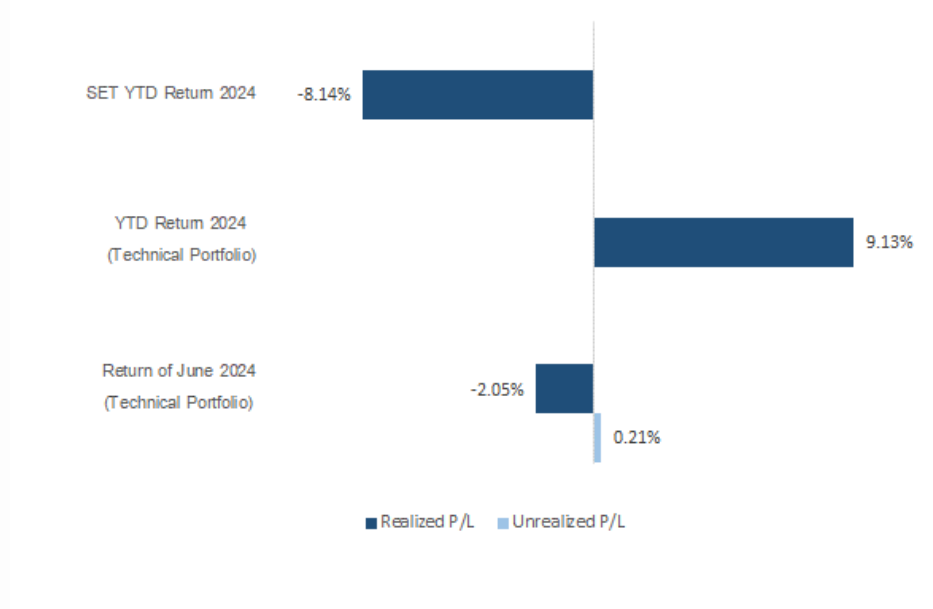
Date	Stock	Target Price	Cut Loss/	Price Start	Price Close	Return %	Weight	Action
TECHNICAL BUY SIGNAL								
25-Jun-24	AP	9.00	8.15	N.A.	8.45	N.A.	7.50%	รับบริเวณ 8.40 บาท
25-Jun-24	OSP	25.25	22.50	N.A.	23.30	N.A.	7.50%	รับบริเวณ 23.20 บาท
24-Jun-24	MTC	47.00	42.75	43.75	44.25	1.14%	7.50%	เปิดสถานะได้ที่ 43.75 บาท
24-Jun-24	GPSC	44.00	40.25	N.A.	42.00	N.A.	7.50%	รับบริเวณ 41.50 บาท
24-Jun-24	TU	16.00	14.50	N.A.	15.40	N.A.	7.50%	รับบริเวณ 15.00 บาท
24-Jun-24	SPRC	8.80	7.85	8.10	8.20	1.23%	7.50%	เปิดสถานะได้ที่ 8.10 บาท
21-Jun-24	SYNEX	12.20	10.80	N.A.	12.00	N.A.	7.50%	รับบริเวณ 11.20 บาท
21-Jun-24	PTTGC	33.00	29.50	30.25	30.75	1.65%	7.50%	เปิดสถานะได้ที่ 30.25 บาท
21-Jun-24	SPALI	19.20	17.70	18.30	18.70	2.19%	7.50%	เปิดสถานะได้ที่ 18.30 บาท
21-Jun-24	GFPT	12.80	11.50	N.A.	12.80	N.A.	7.50%	รับบริเวณ 11.90 บาท
20-Jun-24	AAV	2.16	1.95	2.00	2.06	3.00%	7.50%	ปิดสถานะ*
20-Jun-24	ICHI	17.60	15.90	N.A.	17.40	N.A.	7.50%	ปิดสถานะ*
20-Jun-24	SMT	3.20	2.80	2.98	2.88	-3.36%	7.50%	ปิดสถานะ*
TECHNICAL SELL SIGNAL								

*หมายเหตุ: หากราคาไม่ถึงเป้าหมายที่กำหนดภายใน 3 วัน แนะนำปิดสถานะเพื่อลดความเสี่ยง

**ปรับกลยุทธ์: เปลี่ยนจุดเข้าซื้อหรือจุดขาย

ที่มา: สายงานวิจัย บล. เอเชีย พลัส

Accumulated Return of Technical Portfolio



ที่มา: สายงานวิจัย บล. เอเชีย พลัส

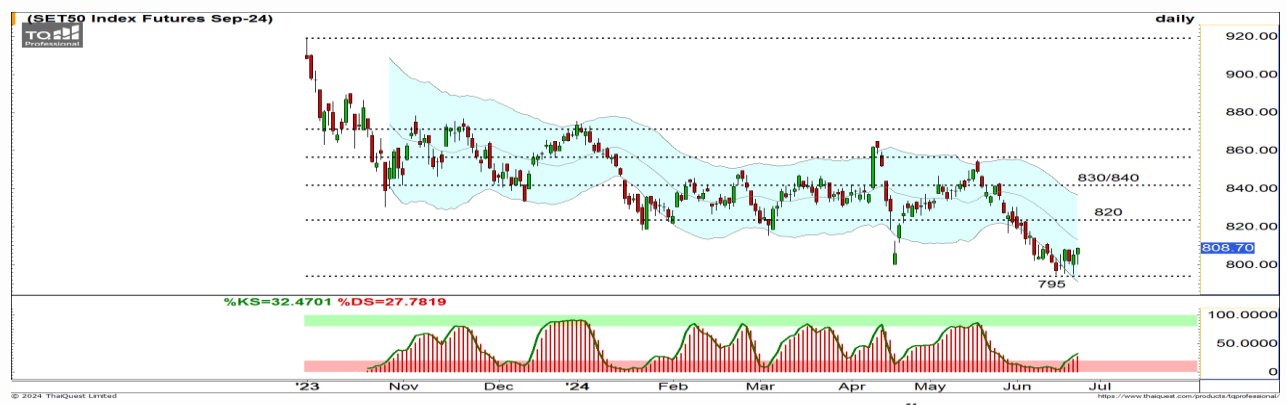
WORLD OF TECHNICAL

กลยุทธ์ลงทุนทางเทคนิค



SET50 INDEX FUTURES

S50U24 : LONG



แนวรับ: 798-800 จุด

แนวต้าน: 812-820 จุด

ประเด็นวิเคราะห์: S50M24 ซื้อขายวันสุดท้าย 27 มิ.ย. 67

- 24 มิ.ย. นักลงทุนต่างชาติแบบ Net Settlement โดย Long สุทธิเล็กน้อย 174 สัญญา (20 พ.ค. - 20 มิ.ย. Short สะสม 202,513 สัญญา) S50U24 มีรอบเปิด Open Long ต่อเนื่อง โดย OI ขยับขึ้นอีก 141,052 สัญญา และมีโอกาสเกิด Cover Short เพื่อปิดไตรมาสในสัปดาห์หน้า เพราะ S50M24 จะซื้อขายวันสุดท้าย 27 มิ.ย. 67
- วันนี้คาดล้นเปิดสัญญาณบวก รอทะลุเส้นค่าเฉลี่ย 10-14 วันที่ 810 จุด โดยสัปดาห์นี้ให้โอกาสแตะกรอบบน หรือ Fibonacci 23.6% และ 38.2% บริเวณ 830/840 จุด ตามรอบพื้น Double Bottoms และมี Momentum ของ Slow Stochastic ที่เร่งตัวต่อเนื่องจาก Oversold

คำแนะนำ: S50U24

- ต้นทุน Long พอร์ตที่ผ่านใกล้เคียง 795 จุด หรือ Follow Long หลังพ้น 805 จุด รอทำกำไร 816-830 จุด **ถึง 2 กรณีหลุด 790 จุดตัดขาดทุน**

SINGLE STOCK FUTURES

CPFU24: LONG



แนวรับ: 21.80 บาท

แนวต้าน: 23.10 บาท

ประเด็นวิเคราะห์:

- CPF รอบหลักแกว่งในแนวโน้มขาขึ้น ลักษณะ: Sideways Up ขณะที่ระยะสั้นแกว่งเทียบดังกลับเกิด Bullish Engulfing
- Slow Stochastic %K ตัด %D ขึ้น จากเขต Oversold

คำแนะนำ:

- ถือ Long CPFU24 ทุน 21.68 บาท มีเป้าหมายทำกำไรที่ 23.10 บาท **Lock กำไร 30% เมื่อแตะ 22.30 บาท**

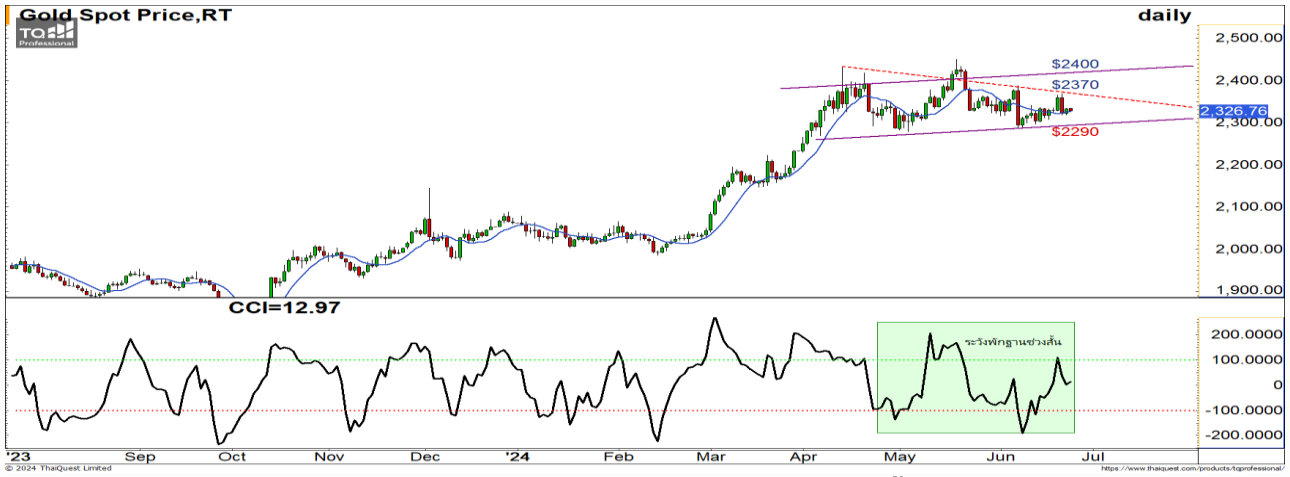
WORLD OF TECHNICAL

กลยุทธ์ลงทุนทางเทคนิค



GOLD ONLINE FUTURES

GOU24 : SHORT



แนวรับ: \$2285-\$2290

แนวต้าน: \$2370, \$2385

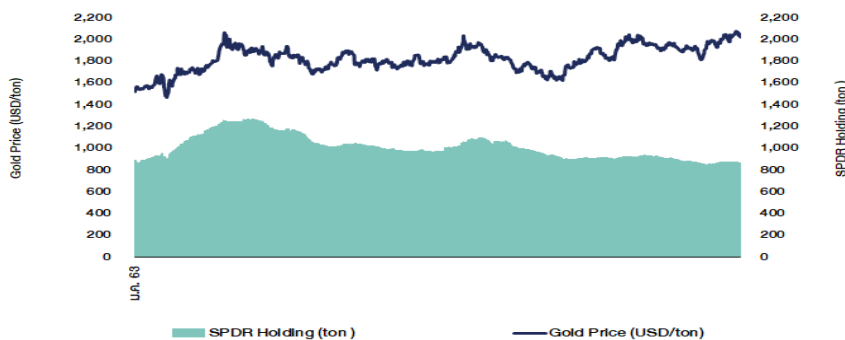
ประเด็นวิเคราะห์:

- (+/-) ตลาดรอดูดัชนีราคาการใช้จ่ายด้านการผู้บริโภคส่วนบุคคล (PCE) เดือน พ.ค. ในวันศุกร์นี้ 19.30 น. ตลาดคาดไว้ที่ 0.1%MoM ลดลงจากเดือนก่อนหน้าที่ 0.2% และดัชนีราคาการใช้จ่ายด้านการผู้บริโภคส่วนบุคคลพื้นฐาน (Core PCE) ตลาดคาด 2.6%YoY ลดลงต่อเนื่องจากเดือน เม.ย. ที่ 2.8% เพื่อรอดูสัญญาณการชะลอตัวของเงินเฟ้อที่ชัดเจน และประเมินทิศทางดอกเบี้ยของ FED ว่าจะลด 1 ครั้งหรือ 2 ครั้งในปีนี้ ทิศทางดอกเบี้ยขาลงเป็นบวกต่อแรงซื้อทองคำ
- (-) 24 มิ.ย. กองทุน SPDR ขายทองคำ 2.88 ตัน กดยอดการถือครองลดลงแตะ 829.05 ตัน
- ภาพไม่เปลี่ยนเพราะคาดว่าระยะสั้นราคาทองคำติดแนวต้าน \$2370-\$2385 ไปแล้ว ระยะสั้นจะซึมลง มีฐานรอกทดสอบ \$2285-\$2290 และต่ำกว่า โดยระวังหากไม่หลุด \$2270 จะติดกลับอีก 1 ภา สอดคล้องกับภาพรายสัปดาห์-เดือน ที่ยืนยันการจบรอบติดของคลื่น 5 ณ High \$2450 ไปแล้ว ระยะถัดไปเปิดโอกาสที่จะชะลอลงสู่แนวรับ \$2200 และ \$2100 ตามลำดับ

คำแนะนำ: GOM24 ซื้อมาวันสุดท้าย 27 มิ.ย. 67

- เมื่อวานพอร์ตเปิด Short GOU24 ได้ที่ต้นทุน \$2370 รอปิดทำกำไรที่ \$2330-\$2350 **น:ล \$2385 Cut Loss**

SPDR Gold Shares



ที่มา: สายงานวิจัย บล. เอเชีย พลัส

WORLD OF TECHNICAL

กลยุทธ์ลงทุนทางเทคนิค



สถานะนักลงทุน

SET50 Futures Long(Short) Position : Contract	Accumulated Long(Short)		
	Long	Short	Net
Institution	58,860	58,492	368
Foreign	384,661	384,487	174
Retail	128,563	129,105	-542

Single Stock Futures Long(Short) Position : Contract	Accumulated Long(Short)		
	Long	Short	Net
Institution	117,342	157,764	-40,422
Foreign	29,705	17,380	12,325
Retail	145,917	117,820	28,097

ที่มา: สายงานวิจัย บล. เอเชีย พลัส (*MTD 27 พ.ค. - 24 มิ.ย.67)

ภาพรวมการซื้อขาย SET50 Index

UNDERLYING	Close	Chg	%Chg	สปรการซื้อขาย
SET50	815.52	6.78	0.83%	24/6/24

Symbol	Settle	Chg	%Chg	Vol.	OI	OI Chg
S50J24	833.96	0.0	0.0%	65	442	0
S50K24	830.67	0.0	0.0%	83	243	0
S50M24	815.60	6.8	0.8%	296,151	647,935	4,005
S50U24	808.70	3.6	0.4%	248,280	338,864	4,836
S50Z24	810.50	3.7	0.5%	11,990	41,374	2,457
S50H25	807.30	3.3	0.4%	4,109	19,537	1,712

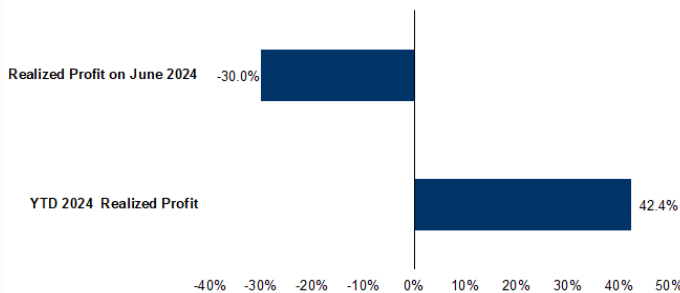
ที่มา: สายงานวิจัย บล. เอเชีย พลัส

Top 20 Most Active Volume

	Future	Settle Price	Dasis	Vol	OI	OI Change	Leverage	Resistance	Support	
1	BANPUM24	5.02	5	16,104	18,974	-	6,157	9.28	5.02	4.60
2	SUPERM24	0.29	7.8	16,000	22,438	-	-	-	0.29	0.27
3	LHM24	6.11	1.72	12,246	15,305	-	2,002	-	6.11	5.73
4	BTSM24	4.7	4.76	9,068	11,137	-	13,147	7.88	4.70	3.95
5	HMPROM24	9.15	6.05	7,475	3,958	-	7,409	13.64	9.19	8.68
6	SIRIM24	1.67	3.74	5,579	8,631	-	26	6.61	1.66	1.65
7	PLANBM24	7.9	17.4	5,000	15,115	-	5,000	6.92	7.90	7.59
8	TRUEM24	8.51	9.95	2,521	20,917	-	483	14.76	8.56	8.32
9	BDM24	26.53	5	2,506	1,086	-	2,498	16.03	26.53	26.03
10	VGIM24	1.33	207	2,489	7,244	-	1,075	13.97	1.36	1.16
11	PTGM24	8.38	22.3	2,001	16,372	-	1,601	3.97	8.39	8.08
12	KTBM24	17.25	21.4	1,906	1,251	-	1,826	16.71	17.25	16.77
13	STECM24	8.85	242	1,903	1,503	-	1,409	18.21	8.86	8.32
14	BBLM24	132.99	37	1,684	1,411	-	1,479	11.98	133.40	130.05
15	IVLM24	20.33	58.5	1,567	4,806	-	2,802	11.10	20.33	18.19
16	JASM24X	3.1	0.51	1,514	7,642	-	692	4.05	3.13	2.97
17	PTTM24	32.58	8.95	1,437	4,127	-	1,488	6.19	33.48	32.25
18	GULFM24	40.25	21.8	1,307	3,494	-	711	6.38	41.88	40.02
19	CPFM24	22.63	26.5	1,251	2,410	-	942	17.05	23.25	22.51
20	COM7M24	17.34	42	1,132	2,269	-	416	8.12	18.28	17.12

ที่มา: สายงานวิจัย บล. เอเชีย พลัส

Tracking Performance



หมายเหตุ การคำนวณผลตอบแทนจะใช้ราคาเปิดในวันแนะนำเป็นต้นทุน เทียบกับราคาปิดล่าสุด เป็นผลตอบแทนสะสมจนกว่าจะถึงวันที่ฝ่ายวิจัยแนะนำให้ปิดสถานะการค้า/ตัดขาดทุน

ที่มา: สายงานวิจัย บล. เอเชีย พลัส

RESEARCH DIVISION

บริษัทหลักทรัพย์ เอเชีย พลัส

เก็ดคักดี ทวีธีระธรรม, CISA

นักวิเคราะห์ปัจจัยพื้นฐานด้านตลาดทุน และทางเทคนิค
เลขทะเบียนนักวิเคราะห์: 004132

ประสิทธิ์ รัตนกิจกมล, CISA, CFA

นักวิเคราะห์ปัจจัยพื้นฐานด้านตลาดทุน และด้านเทคนิค
เลขทะเบียนนักวิเคราะห์: 025917

นवलพรรณ น้อยรัชชกุล

นักวิเคราะห์ปัจจัยพื้นฐานด้านตลาดทุน และด้านเทคนิค
เลขทะเบียนนักวิเคราะห์: 019994

ปวีริศา เลิศกิจคุณานนท์

นักวิเคราะห์ปัจจัยพื้นฐานด้านตลาดทุน และด้านเทคนิค
เลขทะเบียนนักวิเคราะห์: 009579

ธนัฐธร เกิดเนตร

นักวิเคราะห์ปัจจัยพื้นฐานด้านตลาดทุน และด้านเทคนิค
เลขทะเบียนนักวิเคราะห์: 048495

ANTI-CORRUPTION PROGRESS INDICATOR

คำอธิบายผลการประเมินแต่ละระดับ

- ระดับที่ 1 มั่นใจ (COMMITTED)
มีคำมั่นหรือทัศนคติในการดำเนินการดำเนินธุรกิจที่จะไม่มีส่วนเกี่ยวข้องกับการทุจริตและการดูแลให้บริษัทปฏิบัติตามให้เป็นไปตามกฎหมายที่เกี่ยวข้อง
 - ระดับที่ 2 ประกาศเจตนา (DECLARED)
มีการประกาศเจตนาเป็นแนวร่วมปฏิบัติของภาคเอกชนไทยในการต่อต้านการทุจริต (CAC) หรือโครงการต่อต้านการทุจริตที่กำหนดให้องค์กรต้องมีกระบวนการในตนเองเดียวกัน
 - ระดับที่ 3 มีมาตรการป้องกัน (ESTABLISHED)
มีมาตรการป้องกัน การประเมินความเสี่ยง การสื่อสารและฝึกอบรมแก่พนักงาน รวมทั้งการดูแลให้มีการดำเนินการและการทบทวนความเหมาะสมของมาตรการอย่างสม่ำเสมอ
 - ระดับที่ 4 ได้รับการรับรอง (CERTIFIED)
มีการสอบทานจากคณะกรรมการตรวจสอบหรือผู้สอบบัญชีที่สำนักงาน ก.ล.ต. ให้ความเห็นชอบ และได้รับการรับรองหรือผ่านการตรวจสอบเพื่อความเชื่อมั่นอย่างเป็นทางการจากหน่วยงานภายนอก (เช่น CAC)
 - ระดับที่ 5 ขยายผลผู้ที่เกี่ยวข้อง (EXTENDED)
มีการขยายผลการดำเนินนโยบายต่อต้านการทุจริตสู่ผู้ที่เกี่ยวข้องในห่วงโซ่อุปทาน และการเปิดเผยข้อมูลเกี่ยวกับกรณีทุจริตที่เกิดขึ้น
- เปิดเผยบ้างแต่ไม่มั่นใจนโยบายที่ชัดเจน
- ไม่เปิดเผยหรือไม่มั่นใจนโยบาย

CG SCORE: การจัดอันดับบรรษัทภิบาล

คำอธิบายผลการประเมินแต่ละระดับ

- ระดับคะแนน 5 (90-100) : ดีเลิศ 
 - ระดับคะแนน 4 (80-89) : ดีมาก 
 - ระดับคะแนน 3 (70-79) : ดี 
- NR. : ไม่ปรากฏชื่อในรายงาน CGR

"DISCLAIMER: การเปิดเผย (ก) ผลสำรวจในเรื่องการกำกับดูแลกิจการ (CORPORATE GOVERNANCE REPORT) ที่จัดทำโดยสมาคมส่งเสริมสถาบันกรรมการบริษัทไทย (IOD) และ (ข) ผลการประเมินดัชนีชี้วัดความคืบหน้าการป้องกันการมีส่วนเกี่ยวข้องกับการทุจริตคอร์รัปชัน (ANTI-CORRUPTION PROGRESS INDICATORS) ที่จัดทำโดยสถาบันที่เกี่ยวข้อง ซึ่งมีการเปิดเผยโดยสำนักงานคณะกรรมการกำกับหลักทรัพย์และตลาดหลักทรัพย์นี้ เป็นการสำรวจและประเมินโดยสมาคมหรือสถาบันที่เกี่ยวข้องจากข้อมูลที่ได้รับจากบริษัทจดทะเบียนตามต้นบริษัทจดทะเบียนได้ระบุใน (ก) แบบแสดงข้อมูลตามหลักเกณฑ์ CORPORATE GOVERNANCE REPORT OF THAI LISTED COMPANIES (CGR) ประจำปี และ (ข) แบบแสดงข้อมูลเพื่อการประเมิน ANTI-CORRUPTION ซึ่งได้อ้างอิงข้อมูลมาจากแบบแสดงรายการข้อมูลประจำปี (แบบ 56-1) รายงานประจำปี (แบบ 56-2) หรือในเอกสารและหรือรายงานอื่นที่เกี่ยวข้องของบริษัทจดทะเบียนนั้น แล้วแต่กรณี โดยเป็นการสำรวจและประเมินจากข้อมูลของบริษัทจดทะเบียนที่มีการเปิดเผยต่อสาธารณะ และเป็นข้อมูลที่ผู้ลงทุนทั่วไปสามารถเข้าถึงได้ และเป็นการดำเนินการตามนโยบายของสำนักงานคณะกรรมการกำกับหลักทรัพย์และตลาดหลักทรัพย์

ทั้งนี้ ผลการสำรวจหรือผลการประเมินดังกล่าวเป็นการนำเสนอในมุมมองของ IOD หรือสถาบันที่เกี่ยวข้องซึ่งเป็นบุคคลภายนอก โดยมิได้มีการประเมินการปฏิบัติตามของบรรษัทจดทะเบียนในตลาดหลักทรัพย์แห่งประเทศไทย และมีได้ข้อมูลภายในเพื่อการประเมินแต่อย่างใด

เนื่องจากผลสำรวจหรือผลการประเมินดังกล่าวเป็นเพียงผลสำรวจหรือผลการประเมิน ณ วันที่ปรากฏในผลสำรวจหรือผลการประเมินเท่านั้น ดังนั้น ผลสำรวจหรือผลการประเมินจึงอาจเปลี่ยนแปลงได้ภายหลังวันดังกล่าว หรือเมื่อข้อมูลที่เกี่ยวข้องมีการเปลี่ยนแปลง ทั้งนี้ บริษัทหลักทรัพย์ [มี] มิได้ยืนยัน ตรวจสอบ หรือรับรองความถูกต้องครบถ้วนของผลสำรวจหรือผลการประเมินดังกล่าวแต่อย่างใด"

CG SCORE: การจัดอันดับบริษัทมหาชน



AAV	ASP	BKI	COMAN	EE	GRAMMY	JTS	MAJOR	NVD	PRG	SABINA	SENX	STA	THIP	TSST	WHA
ADVANC	ASW	BOL	COTTO	EGCO	GULF	K	MALEE	NYT	PRM	SAMART	SGF	STEC	THRE	TSST	WHAUP
AF	AUCT	BPP	CPALL	EPG	GUNKUL	KBANK	MBK	OR	PSH	SAMTEL	SHR	STGT	THRE	TTA	WICE
AH	AWC	BRR	CPAAXT	ETC	HANA	KCE	MC	ORI	PSL	SAT	SICT	STI	TIPCO	TTB	WINNER
AIRA	AYUD	BTS	CPF	ETE	HARN	KEX	MCOT	OSP	PTG	SBNEXT	SIRI	SUN	TISCO	TTCL	XPG
AJ	BAFS	BTW	CPI	FN	HENG	KGI	METCO	OTO	PTT	SC	SIS	SUSCO	TK	TTW	ZEN
AKP	BAM	BWG	CPN	FNS	HMPRO	KKP	MFEC	PAP	PTTEP	SCB	SITHAI	SUTHA	TKN	TU	
AKR	BANPU	CENTEL	CRS	FPI	ICC	KSL	MINT	PCSGH	PTTGC	SCC	SJWD	SVI	TKS	TVDH	
ALLA	BAY	CFRESH	CSS	FPT	ICHI	KTB	MONO	PDG	PYLON	SCCC	SMPC	SYMC	TKT	TVO	
ALT	BBIK	CGH	DDD	FSMART	III	KTC	MOONG	PDJ	Q-CON	SCG	SNC	SYNTEC	TMILL	TPWH	
AMA	BBL	CHEWA	DELTA	FVC	ILINK	LALIN	MSC	PG	QH	SCGP	SONIC	TACC	TMT	UAC	
AMARIN	BCP	CHO	DEMCO	GC	ILM	LANNA	MST	PHOL	QTC	SCM	SORKON	TASCO	TNDT	UBIS	
AMATA	BCPG	CIMBT	DOHOME	GEL	IND	LHFG	MTC	PLANB	RABBIT	SCN	SPALI	TCAP	TNITY	UPOIC	
AMATAV	BDMS	CK	DRT	GFPT	INTUCH	LIT	MVP	PLANET	RATCH	SDC	SPI	TEAMG	TOA	UV	
ANAN	BEM	CKP	DUSIT	GGC	IP	LOXLEY	NCL	PLAT	RBF	SEAFO	SPRC	TFMAMA	TOP	VCOM	
AOT	BEYOND	CM	EA	GLAND	IRC	LPN	NEP	PORT	RS	SEAOIL	SPVI	THANA	TPBI	VGI	
AP	BGC	CNT	EASTW	GLOBAL	IRPC	LRH	NER	PPS	S	SE-ED	SSC	THANI	TPM	VIH	
APURE	BGRIM	COLOR	ECF	GPI	I TEL	LST	NKI	PR9	S&J	SELIC	SSSC	THCOM	TRC	WACOAL	
ARIP	BIZ	COM7	ECL	GPSC	IVL	MACO	NOBLE	PREB	SAAM	SENA	SST	THG	TSC	WAVE	



2S	ARROW	BJCHI	CPL	ESTAR	IMH	KK	MICRO	OCC	PRIN	SABUY	SKR	STPI	TMC	TSE	WINMED
7UP	AS	BLA	CPW	FE	INET	KOOL	MILL	OGC	PRINC	SAK	SKY	SUC	TMD	TURTLE	WORK
ABM	ASAP	BR	CRANE	FLOYD	INGRS	KTIS	MTSIB	ONEE	PROEN	SALEE	SLP	SVOA	TMI	TVT	WP
ACE	ASEFA	BRI	CRD	FORTH	INSET	KUMWEL	MK	PACO	PROS	SAMCO	SMART	SVT	TNL	TWP	XO
ACG	ASIA	BROOK	CSC	FTE	INSURE	KUN	MODERN	PATO	PROUD	SANKO	SMD	SWC	TNP	UBE	YUASA
ADB	ASIAN	BSM	CSP	GBX	IRCP	KWC	MTI	PB	PSG	SAPPE	SMIT	SYNEX	TNR	UEC	ZIGA
ADD	ASIMAR	BYD	CV	GCAP	IT	KWM	NATION	PICO	PSTC	SAWAD	SMT	TAE	TOG	UKEM	
AEONTS	ASK	CBG	CWT	GENCO	ITD	L&E	NGAP	PIMO	PT	SCAP	SNNP	TAKUNI	TPA	UMI	
AGE	ASN	CEN	DCC	GUS	J	LDC	NGH	PIN	PTC	SCI	SNP	TCC	TPAC	UOBKH	
AHC	ATP30	CHARAN	DHOUSE	GTB	JAS	LEO	NDR	PJW	QLT	SCP	SO	TCMC	TPCS	UP	
AIE	B	CHAYO	DITTO	GYT	JCK	LH	NETBAY	PL	RCL	SE	SPA	TFG	TPIFL	UPF	
AIT	BA	CHG	DMT	HEALTH	JCKH	LHK	NEX	PLE	RICHY	SECURE	SPC	TFI	TPIPP	UTP	
ALUCON	BC	CHOTI	DOD	HPT	JMT	M	NNCL	PM	RJH	SFLEX	SPCG	TFM	TPLAS	VIBHA	
AMANAH	BCH	CHOW	DPAIN	HTC	JR	MATCH	NOVA	PMTA	ROJNA	SFT	SR	TGH	TPS	VL	
AMR	BE8	CI	DV8	HUMAN	KBS	MBAX	NPK	RPC	RPC	SGP	SRICHA	TIDLOR	TOR	VPO	
APCO	BEC	CIG	EASON	HYDRO	KCAR	MEGA	NRF	PPPM	RT	SIAM	SSF	TIGER	TRITN	VRANDA	
APCS	BH	CITY	EFORL	ICN	NGEN	META	NTV	PRAPAT	RWI	SINGER	SSP	TIPH	TRT	WGE	
AQUA	BIG	CIVIL	ERW	IFS	KIAT	MFC	NUSA	PRECHA	S11	SKE	STANLY	TITLE	TRU	WIK	
ARIN	BJC	CMC	ESSO	IIG	KISS	MGT	NWR	PRIME	SA	SKN	STC	TM	TRV	WIN	



A	AU	BTNC	CPT	EVER	GTV	JUBILE	M-CHAI	NEWS	PPM	RSP	STARK	TKC	TYCN	YGG	
A5	B52	CAZ	CSR	F&D	HL	KASET	MCS	NFC	PRAKIT	SIMAT	STECH	TNH	UMS	ZAA	
A1	BEAUTY	CCP	CTW	FMT	HTECH	KCM	MDX	NSL	PTECH	SISB	SUPER	TNFC	UNIO		
AKS	BGT	CGD	D	GIFT	IHL	KWI	MENA	NV	PTL	SK	TC	TOPP	UREKA		
ALL	BLAND	CMAN	DCON	GLOCON	INOX	KYE	MJD	PAF	RAM	SOLAR	TCJ	TPCH	VARO		
ALPHAX	BM	CMO	EKH	GLO	JAK	LEE	MORE	PEACE	ROCK	SPACK	TEAM	TPOLY	W		
AMC	BROCK	CMR	EMC	GREEN	JMART	LPH	MUD	PF	RP	SPG	THE	TRUBB	WFX		
APP	BSBM	CPANEL	EP	GSC	JSP	MATI	NC	PK	RPH	SQ	THMUI	TTI	WPH		

ANTI-CORRUPTION PROGRESS INDICATOR มี 2กลุ่ม

ได้รับการรับรอง

2S	AWC	BSBM	CPN	FPI	ICC	KCC	MCOT	OGC	PR9	RATCH	SGC	SST	THREL	TSI	WHAUP
7UP	AYUD	BTS	CPW	FPT	ICHI	KCE	META	OR	PREB	RML	SGP	STA	TIDLOR	TSST	WICE
AAI	B	BWG	CRS	FSMART	IFS	KGEN	MFC	ORI	PRG	RS	SINGER	STGT	TIPCO	TSST	WIK
ADVANC	BAFS	CEN	CSC	FTE	III	KGI	MFEC	PAP	PRINC	RWI	SIRI	STOWER	TISCO	TTA	XO
AF	BAM	CENTEL	DCC	GBX	ILINK	KKP	MILL	PATO	PRM	S&J	SITHAI	SUSCO	TKS	TTB	YUASA
AH	BANPU	CFRESH	DELTA	GC	ILM	KSL	MINT	PB	PROS	SAAM	SKR	SVI	TKT	TTCL	ZEN
A1	BAY	CGH	DEMCO	GCAP	INET	KTB	MONO	PCSGH	PSH	SABINA	SMIT	SYMC	TMD	TU	
AIE	BBL	CHEWA	DIMET	GEL	INOX	KTC	MOONG	PDG	PSL	SAK	SMK	SYNTEC	TMILL	TVDH	
AIRA	BCH	CHOTI	DRT	GFPT	INSURE	L&E	MSC	PDJ	PSTC	SAPPE	SMPC	TAE	TMT	TVO	
AJ	BCP	CHOW	DUSIT	GGC	INTUCH	LANNA	MST	PG	PT	SAT	SNC	TAKUNI	TNITY	TPWH	
AKP	BCPG	CIG	EA	GUS	IRPC	LHFG	MTC	PHOL	PTECH	SC	SNP	TASCO	TNL	UBE	
AMA	BE8	CIMBT	EASTW	GPI	I TEL	LHK	MTI	PIMO	PTG	SCC	SORKON	TCAP	TNP	UBIS	
AMANAH	BEC	CM	ECF	GPSC	IVL	LPN	NATION	PK	PTT	SCCC	SPACK	TCMC	TNR	UEC	
AMATA	BEYOND	CMC	EGCO	GSTEEL	JAS	LRH	NCAP	PL	PTTEP	SCG	SPALI	TFG	TOG	UKEM	
AMATAV	BGC	COM7	EP	GULF	JKN	M	NEP	PLANB	PTTGC	SCGP	SPC	TFI	TOP	UOBKH	
AP	BGRIM	COTTO	EPG	GUNKUL	JR	MAJOR	NKI	PLANET	PYLON	SCM	SPI	TFMAMA	TOPP	UV	
APCS	BKI	CPALL	ERW	HANA	JTS	MALEE	NOBLE	PLAT	Q-CON	SCN	SPRC	TGH	TPA	VCOM	
AS	BLA	CPAAXT	ESTAR	HARN	KASET	NOK	PM	QH	SEAOIL	SE-ED	SSF	THANI	TPCS	VGI	
ASIAN	BPP	CPF	ETC	HENG	KBANK	MBAX	NRF	PPP	QLT	SE-ED	SSP	THCOM	TRT	VIH	
ASK	BROCK	CPI	ETE	HMPRO	KBS	MBK	NWR	PPPM	QTC	SELIC	SSP	THIP	TRU	WACOAL	
ASP	BRR	CPL	FNS	HTC	KCAR	MC	OCC	PPS	RABBIT	SENA	SSSC	THRE	TSC	WHA	

ประกาศเจตนา

ACE	BRI	CBG	DMT	GLOBAL	J	LH	MODERN	POLY	PRTR	SANKO	SKE	SVT	TIPH	TRUE	WIN
ADB	BTG	CI	DOHOME	GREEN	JMART	MEGA	NER	POS	RBF	SENA	SM	TBN	TKN	VARO	WPH
ASW	BYD	CV	EKH	ICN	JMT	MENA	OSP	PRIME	RT	SFLEX	SUPER	TEGH	TPLAS	VIBHA	XPG
B8G1	CAZ	DEXON	EVER	ITC	LEO	MITSIB	OTO	PROEN	SA	SIS	SVOA	TGE	TQM	W	