

MARKET TALK

กลยุทธ์การลงทุน



เตรียมพอร์ตรับเม็ดเงิน THAI ESG FUND

ภาพรวมของ SET INDEX น่าจะมีแนวโน้มที่ค่อยๆ ดีขึ้น และน่าจะเห็นผลชัดเจนหลังจากเม็ดเงิน THAI ESG รอบใหม่เข้ามา คาดกรอบวันนี้ 1310 – 1326 จุด หุ้น TOP PICK เลือก ADVANC, BDMS และ CPN

ASPS TOP PICKs

TopPicks (B)	Close (B)	Fair value (B)	Upside (%)	2024F			
				EPS (B)	PER (X)	PBV (X)	Div yield (%)
ADVANC	210.00	252.00	20.0%	10.22	20.55	6.65	4.3%
BDMS	26.75	33.00	23.4%	1.02	26.11	4.11	2.9%
CPN	57.25	83.00	45.0%	3.49	16.42	2.57	3.2%

WORLD OF TECHNICAL

- 26 มิ.ย. นักลงทุนต่างชาติขายสุทธิ 1,844 ลบ. เป็นการขายสุทธิต่อเนื่องเป็นวันที่ 25 (21 พ.ค.-25 มิ.ย.) รวม 45,798 ลบ. โดยยังไม่พบสัญญาณกลับเข้ามาซื้อตลาดหุ้นไทย แต่ Cover Short และเปิดสถานะ Long ต่อเนื่องใน SET50 Index Futures 3 วันต่อเนื่อง รวม 49,907 สัญญา
- วันนี้ Sideways ช่วง 1310-1326 จุด คาดดัชนีจะค่อยๆ พ้นตัวเข้าหาแนวต้านเส้นค่าเฉลี่ย 200 เดือน 1330 จุดและทะลุผ่านในระยะถัดไป สอดคล้องกับ Directional + (แรงซื้อ) มี Momentum เร่งตัวขึ้น และ Directional - (แรงขาย) อ่อนแรงลง การทะลุ 1330 จุด จะให้รอบบวกลดต่อสภาพรายสัปดาห์ที่ชี้ว่าจบรอบตั้งฐานหา C ในคลื่น 5 ณ 1280 จุด (รับรายเดือน) และฟื้นต่อขึ้นสู่เป้าหมาย 1350-1380 จุด

SET Index	แนวรับ		แนวต้าน
	เปิดสถานะ (B)	เป้าหมายกำไร (B)	Cut loss (B)
		1,305-1310	1,324-1,326
Technical Buy :	KTC	42.50	45.25
Technical Buy :	SCGP	34.75	37.50

- STATISTICS WATCH
- Short-Sell
 - Stock & Warrants Update
 - Top20 NVDR Update
 - Turnover List & Trading Alert
 - Cyclical Watch
 - Calendar



26 มิถุนายน 2567

ดัชนีตลาดหุ้น	ล่าสุด	เปลี่ยนแปลง (%)	
		-1D	-1W
ไทย (SET)	1,319.1	0.2	1.5
จีน (SHCOMP)	2,950.0	-0.4	-2.6
ฮ่องกง (HSI)	18,072.9	0.3	0.9
ญี่ปุ่น (NIKKEI225)	39,173.2	0.9	1.8
ฝรั่งเศส (CAC40)	7,662.3	-0.6	0.4
เยอรมัน (DAX)	18,177.6	-0.8	0.3
ดาวโจนส์ (DJ)	39,526.0	-0.8	1.7
เอส แอนด์ พี 500(SPX)	5,517.0	0.0	0.5

ที่มา: TQ professional

ราคาสินค้าโภคภัณฑ์	ล่าสุด	เปลี่ยนแปลง (%)	
		-1D	-1W
ตลาด Spot			
West Texas (US\$/บาร์เรล)	81.6	0.0	0.1
Brent (US\$/บาร์เรล)	84.1	-1.2	-1.4
น้ำมันดูไบ (US\$/บาร์เรล)	82.6	0.0	0.1
Baltic Dry Index	1,926.0	-2.4	-1.8
ทองคำ (US\$/toz)	2,318.9	-0.6	-0.4
ทองคำแท่ง (บาท)	40,500.0	0.1	0.5
LME Zinc (US\$/ตัน)	2,857.0	0.0	2.6
Palm oil (US\$/mt ton)	835.8	0.2	-0.5
Soybean (US\$/Bushel)	0.8	1.3	2.6
Steel-HRC	717.0	0.0	-2.0
Sugar (US\$/ถุง 50 กก)	561.7	-1.5	2.8

ที่มา: TQ professional

ยอดซื้อขายสุทธิของนักลงทุนต่างชาติในตลาดหุ้นเอเชีย	ล่าสุด	เปลี่ยนแปลง (%)	
(ล้านบาท)		-1W	YTD
Thailand	-1d	-5d	ytd
Indonesia	-73.5	-285.1	-3,954.4
S. Korea	-19.2	-2,593.9	
Taiwan	-99.2	1,609.7	-6,070.1

ยอดซื้อ-ขายสุทธิของนักลงทุนแต่ละประเภท	ล่าสุด	เปลี่ยนแปลง (%)	
(ล้านบาท)		-1D	-1W
นักลงทุนต่างชาติ	-1,844	-1,088	-1,741
สถาบันในประเทศ	1,224	496	412
นักลงทุนรายย่อย	1,100	306	1,184
บัญชีบริษัทหลักทรัพย์	-479	286	146

ตลาดเงิน	ดอกเบี้ยเงินฝากและเงินกู้	
อัตราดอกเบี้ยอ้างอิง	ดอกเบี้ยเงินฝาก	ดอกเบี้ยเงินกู้
ดอกเบี้ยเฟด	5.50%	ออมทรัพย์ 0.35%
อาร์ 1 วัน	2.50%	ประจำ 3 เดือน 0.95%
		ประจำ 1 ปี 1.35%
ผลตอบแทนพันธบัตรรัฐบาลไทย		
6 เดือน	2.34%	MLR 3.85%
1 ปี	2.35%	MOR 7.30%
3 ปี	2.39%	
5 ปี	2.50%	
10 ปี	2.74%	

ที่มา: thaibtc, BBL

MARKET TALK

กลยุทธ์การลงทุน

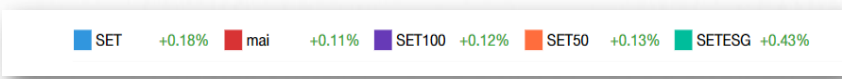


เตรียมพอร์ตรับเบ็ดเงิน THAI ESG FUND

ในระยะสั้นมาตรการจับเคลื่อนตลาดทุน ที่ทางการประกาศออกมา น่าจะสร้าง SENTIMNET เชิงบวกให้กับ SET INDEX แต่ IMPACT ที่จะเกิดขึ้นจากเบ็ดเงินลงทุนจริงน่าจะเริ่มเห็นได้ในช่วงครึ่งหลังของเดือน ก.ค.67 (แบบสมมุติฐานว่า ครม. เห็นชอบในอีก 2 สัปดาห์ข้างหน้า) ในระยะนี้จึงประเมินว่า SET INDEX เคลื่อนไหวในลักษณะ SIDEWAY UP ในเชิงกลยุทธ์ นักลงทุนควรเตรียมพอร์ตการลงทุนเพื่อรองรับ เบ็ดเงินลงทุนที่จะเกิดขึ้นจาก THAI ESG FUND รอบใหม่ ซึ่ง วันก่อนหน้าเราได้นำเสนอหุ้น ESG ยอดนิยมซึ่งถือโดย THAI ESG เดิม, หุ้น SETESG ที่ถูก SHORT SELL ลงมามาก และ หุ้นที่ปล่อยก๊าซเรือนกระจกในระดับต่ำ ซึ่งหุ้นเหล่านี้ น่าจะเป็นเป้าหมายการลงทุน นอกจากนี้ยังมีทางเลือกอื่นเช่นหุ้น PER ต่ำ และมี ESG RATING สูง หรือหุ้นที่ ESG สูง และ CG สูงเป็นต้น

ภาพรวมของ SET INDEX น่าจะมีแนวโน้มที่ค่อยๆ ดีขึ้น และน่าจะเห็นผลชัดเจนหลังจากเบ็ดเงิน THAI ESG รอบใหม่เข้ามา คาดกรอบวันนี้ 1310 – 1326 จุด หุ้น TOP PICK เลือก ADVANC, BDMS และ CPN

วันนี้ SETESG ได้รับความสนใจ และ OUTPERFORM กว่าดัชนีอื่นๆ



ที่มา: SET, สายงานวิจัย บล. เอเชีย พลัส (25/06/2024)

🕒 26 มิถุนายน 2567

Support & resistance

แนวรับ	1,305/1,310 จุด
แนวต้าน	1,324/1,326 จุด

top picks

ADVANC	FV@B 252.00
BDMS	FV@B 33.00
CPN	FV@B 83.00

Research Division

บริษัทหลักทรัพย์ เอเชีย พลัส

เกิดศักดิ์ ทวีธีระธรรม, CISA

นักวิเคราะห์ปัจจัยพื้นฐานด้านตลาดทุน และทางเทคนิค
เลขทะเบียนนักวิเคราะห์: 004132

ภราดร เตียรณปราโมทย์

นักวิเคราะห์ปัจจัยพื้นฐานด้านหลักทรัพย์
เลขทะเบียนนักวิเคราะห์: 075365

ภวัต ภัทรภาพงศ์

นักวิเคราะห์ปัจจัยพื้นฐานด้านหลักทรัพย์
เลขทะเบียนนักวิเคราะห์: 117985

สิริลักษณ์ พันธรงค์

ผู้ช่วยนักวิเคราะห์

ข้อมูลในเอกสารฉบับนี้ รวบรวมมาจากแหล่งข้อมูลที่เชื่อถือได้ อย่างไรก็ดี บริษัทหลักทรัพย์ เอเชีย พลัส จำกัด ไม่สามารถที่จะยืนยันหรือรับรองความถูกต้องของข้อมูลเหล่านี้ได้ ไม่ว่าประการใดๆ บทวิเคราะห์ในเอกสารนี้ จัดทำขึ้นโดยอ้างอิงหลักเกณฑ์ทางวิชาการเกี่ยวกับหลักการวิเคราะห์ และมีได้เป็นการชี้แนะ หรือเสนอแนะให้ซื้อหรือขายหลักทรัพย์ใดๆ การตัดสินใจซื้อหรือขายหลักทรัพย์ใดๆ ของผู้อ่าน ไม่ว่าจะเกิดจากการอ่านบทความในเอกสารนี้หรือไม่ก็ตาม ล้วนเป็นผลจากการใช้วิจารณญาณของผู้อ่าน โดยไม่มีส่วนเกี่ยวข้องกับหรือผู้ประพันธ์ใดๆ กับ บริษัทหลักทรัพย์ เอเชีย พลัส จำกัด ไม่ว่ากรณีใด



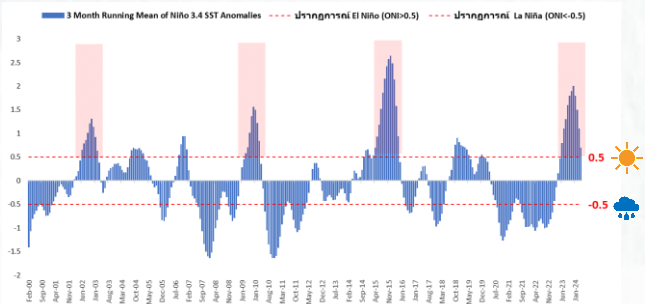
MARKET TALK

กลยุทธ์การลงทุน

SEASON CHANGE เตรียมรับมือกับ “ลานีญา”

สภาพภูมิอากาศปัจจุบัน เริ่มสังเกตเห็นสัญญาณอ่อนกำลังลงของปรากฏการณ์ เอลนีโญ สะท้อนจาก ONI INDEX เดือน เม.ย. 67 ทอยยปรับตัวลดลงเหลือ 0.7 จุด ซึ่งใกล้เคียงภาวะปกติที่ 0.5 จุด ขณะที่ระยะถัดไปมีแนวโน้มเข้าสู่ฤดูกาลเปลี่ยนผ่านจาก “เอลนีโญ” (แห้งแล้ง) → “ลานีญา” (ฝนชุก)

ภาวะเอลนีโญ ส่งสัญญาณอ่อนกำลังลง
หลัง ONI INDEX ชะลอตัว



หลังจากเกิดภาวะ “เอลนีโญ”
มักจะตามมาด้วย “ลานีญา”

Year	DF	JFM	FMA	MAM	AMJ	MJJ	JJA	JAS	ASO	SON	OND	NDJ	
2009	-0.8	-0.8	-0.6	-0.3	0	0.3	0.5	0.6	0.7	1	1.4	1.6	El Niño (ONI>0.5)
2010	1.5	1.2	0.8	0.4	-0.2	-0.7	-1	-1.3	-1.6	-1.6	-1.6	-1.6	La Niña (ONI<-0.5)
2011	-1.4	-1.2	-0.9	-0.7	-0.6	-0.4	-0.5	-0.6	-0.8	-1	-1.1	-1	
2012	-0.9	-0.7	-0.6	-0.5	-0.4	-0.2	0	0.4	0.4	0.3	0.1	0.1	
2013	-0.4	-0.4	-0.3	-0.3	-0.4	-0.4	-0.4	-0.3	-0.3	-0.2	-0.2	-0.3	
2014	-0.4	-0.3	-0.3	0	0.2	0.2	0	0.1	0.2	0.5	0.6	0.7	
2015	0.6	0.5	0.6	0.7	0.9	1.2	1.5	1.9	2.2	2.4	2.6	2.6	El Niño (ONI>0.5)
2016	2.5	2.1	1.6	0.9	0.4	-0.1	-0.4	-0.5	-0.6	-0.7	-0.7	-0.6	La Niña (ONI<-0.5)
2017	-0.1	-0.2	0.1	0.2	0.3	0.3	0.1	-0.1	-0.4	-0.7	-0.8	-1	
2018	-0.9	-0.9	-0.7	-0.5	-0.2	0	0.1	0.2	0.5	0.8	0.9	0.8	
2019	0.7	0.7	0.7	0.7	0.5	0.5	0.3	-0.1	0.2	0.1	0.5	0.5	El Niño (ONI>0.5)
2020	0.5	0.5	0.4	0.2	-0.1	-0.3	-0.4	-0.6	-0.9	-1.2	-1.3	-1.2	La Niña (ONI<-0.5)
2021	-1	-0.9	-0.8	-0.7	-0.5	-0.4	-0.4	-0.5	-0.7	-0.8	-1	-1	
2022	-1	-0.9	-1	-1.1	-1	-0.9	-0.8	-0.9	-1	-1	-0.9	-0.8	
2023	-0.7	-0.4	-0.1	0.2	0.5	0.8	1.1	1.3	1.6	1.8	1.9	2	El Niño (ONI>0.5)
2024	1.8	1.5	1.1	0.7									

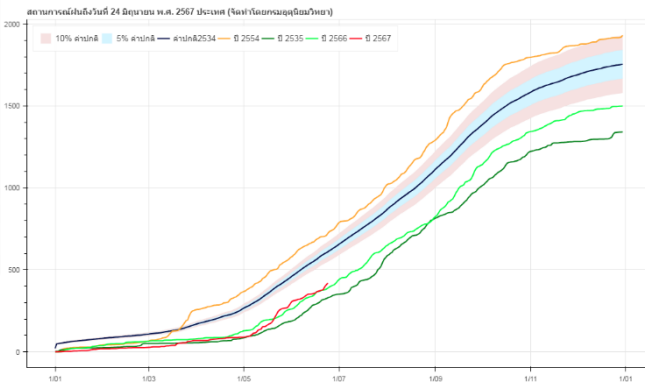
ที่มา: NATIONAL WEATHER SERVICE, สายงานวิจัย บล. เอเชีย พลัส

ที่มา: NATIONAL WEATHER SERVICE, สายงานวิจัย บล. เอเชีย พลัส

ส่วนบ้านเรา กรมอุตุนิยมวิทยาเผยว่า ประเทศไทยปีนี้เริ่มต้นเข้าสู่ฤดูฝนตั้งแต่วันที่ 20 พ.ค. 67 และประเมินว่าจะสิ้นสุดประมาณกลางเดือน ต.ค. 67 ขณะที่สถานการณ์ฝนในไทยล่าสุด (กราฟเส้นสีแดง) เร่งตัวสูงกว่าปีที่ผ่านมา และคาดหมายว่าในช่วงเดือน มิ.ย. - ต.ค. 67 อาจเห็นปริมาณฝนมากกว่าค่าปกติ 10% ในหลายพื้นที่

อย่างไรก็ตาม แม้ในปีนี้จะมีความเสี่ยงจากปรากฏการณ์ลานีญา แต่ภาครัฐยังมีแนวทางในการรับมือกับการเปลี่ยนสภาพภูมิอากาศที่เกิดขึ้น โดยวานนี้ ครม. อนุมัติอนุมัติงบกลางรายการสำรองจ่ายกรณีฉุกเฉิน และจำเป็นเร่งด่วนปีงบประมาณ 2567 วงเงิน 7,606.5 ล้านบาท เพื่อใช้เป็นงบประมาณในการแก้ปัญหาหน้าท่วมปี 2567 และเตรียมการแก้ปัญหาหน้าแล้งปี 2568

สถานการณ์ฝนในไทยล่าสุด



ที่มา: กรมอุตุนิยมวิทยา

คาดการณ์ฝนในไทยปี 2567

การคาดหมายฝน พ.ศ. 2567 เปรียบเทียบกับค่าปกติ

ภาค	มิ.ย.	ก.ค.	ส.ค.	ก.ย.	ต.ค.
เหนือ	ใกล้เคียงค่าปกติ	น้อยกว่าค่าปกติ ร้อยละ 10	มากกว่าค่าปกติ ร้อยละ 10	ใกล้เคียงค่าปกติ	ใกล้เคียงค่าปกติ
ตะวันออกเฉียงเหนือ	ใกล้เคียงค่าปกติ	น้อยกว่าค่าปกติ ร้อยละ 10	มากกว่าค่าปกติ ร้อยละ 10	ใกล้เคียงค่าปกติ	ใกล้เคียงค่าปกติ
กลาง	มากกว่าค่าปกติ ร้อยละ 10	ใกล้เคียงค่าปกติ	ใกล้เคียงค่าปกติ	ใกล้เคียงค่าปกติ	มากกว่าค่าปกติ ร้อยละ 10
ตะวันออก	มากกว่าค่าปกติ ร้อยละ 10	ใกล้เคียงค่าปกติ	มากกว่าค่าปกติ ร้อยละ 10	ใกล้เคียงค่าปกติ	มากกว่าค่าปกติ ร้อยละ 10
ใต้ฝั่งตะวันออก (อ่าวไทย)	มากกว่าค่าปกติ ร้อยละ 10	ใกล้เคียงค่าปกติ	ใกล้เคียงค่าปกติ	ใกล้เคียงค่าปกติ	มากกว่าค่าปกติ ร้อยละ 10
ใต้ฝั่งตะวันตก (อันดามัน)	มากกว่าค่าปกติ ร้อยละ 10	ใกล้เคียงค่าปกติ	น้อยกว่าค่าปกติ ร้อยละ 10	ใกล้เคียงค่าปกติ	มากกว่าค่าปกติ ร้อยละ 20
กรุงเทพมหานครและปริมณฑล	มากกว่าค่าปกติ ร้อยละ 10	มากกว่าค่าปกติ ร้อยละ 10	มากกว่าค่าปกติ ร้อยละ 10	ใกล้เคียงค่าปกติ	มากกว่าค่าปกติ ร้อยละ 10

ที่มา: กรมอุตุนิยมวิทยา

MARKET TALK

กลยุทธ์การลงทุน

สรุป การเปลี่ยนแปลงของสภาพอากาศที่มีความแปรปรวนสูง และกำลังเข้าสู่ภาวะ
 สามัญ หรือ ปริมาณน้ำฝนเพิ่มขึ้น มองเป็น SENTIMENT เชิงบวกต่อหุ้น CKP STA
 STGT TVO และกลุ่มโรงพยาบาล ชอบ BDMS BH BCH เป็นต้น

FLOW ต่างชาติไหลออกจากเอเชียใต้ หวังแรงขายจะค่อยๆ ลดลงบ้าง ตามสัญญาณ FUTURES ที่ลดลง + มีกองทุนพยุหุ้ม

การก้าวสู่วัฏจักรดอกเบี้ยขาลงของ FED ECB BOE ส่งผลให้การเคลื่อนไหวของ
 FUND FLOW ต่างชาติในช่วง 1H67 เอนเอียงไปที่หุ้นกลุ่ม TECH มากขึ้น สะท้อนได้
 จากตลาดหุ้น NASDAQ ปรับตัวขึ้นได้โดดเด่น +18%YTD เช่นเดียวกับการ
 เคลื่อนไหวของ FUND FLOW ในตลาดหุ้นในภูมิภาค ที่เอนเอียงไปที่ตลาดหุ้นในแถบ
 เอเชียเหนือเป็นหลัก (ส่วนใหญ่มีหุ้นกลุ่ม TECH ประกอบ) โดยต่างชาติซื้อสุทธิตลาด
 หุ้นญี่ปุ่นมากที่สุด +3.84 หมื่นล้านเหรียญ รองลงมาคือ เกาหลีใต้ +1.64 หมื่นล้าน
 เหรียญ และไต้หวัน + 4.7 พันล้านเหรียญ ซึ่งส่งผลให้ตลาดหุ้นเหล่านั้นปรับตัวขึ้นแรง
 ตั้งแต่ 5%-27%(YTD)

ในทางตรงกันข้ามกัน ต่างชาติขายสุทธิตลาดหุ้นในแถบเอเชียใต้ อาทิ ตลาดหุ้นไทย
 ถูกขายสุทธิมากที่สุด -3.07 พันล้านเหรียญ ตามมาด้วยเวียดนาม -1.6 พันล้าน
 เหรียญ, ฟิลิปปินส์ -534 ล้านเหรียญ เป็นต้น ด้วย FUND FLOW ต่างชาติที่ไหลออก
 จากตลาดหุ้นในแถบเอเชียใต้ ส่งผลให้ตลาดหุ้นส่วนใหญ่ปรับตัวลง โดยเฉพาะตลาด
 หุ้นไทยที่ปรับตัวลงแรงสุดในภูมิภาค -6.8%YTD ดังรูปด้านล่าง

มูลค่าซื้อขายสุทธิของต่างชาติในแต่ละประเทศ

วันที่	ไต้หวัน	เกาหลีใต้	ญี่ปุ่น	อินโดนีเซีย	ฟิลิปปินส์	ไทย	เวียดนาม
ม.ค.67	1,433	2,254	17,148	534	80	-870	53
ก.พ.67	3,390	6,120	7,415	646	129	82	-102
มี.ค.67	-93	3,816	-14,157	506	-46	-1,145	-352
เม.ย. 67	-4,828	1,794	19,808	-1,141	-412	108	-129
พ.ค.67	2,708	-676	9,910	-881	-174	-455	-583
มิ.ย.67 (mtd)	2,145	3,193	-1,703	362	-111	-792	-498
Ytd	4,754	16,499	38,419	26	-534	-3,072	-1,611
หน่วย : ล้านเหรียญ							
%Ytd	27.6%	4.7%	17.5%	-5.4%	-2.3%	-6.8%	11.2%
%Mtd	8.0%	5.4%	2.2%	-1.3%	-2.1%	-2.0%	-0.4%

ที่มา: BLOOMBERG, สายงานวิจัย นล. เอเชีย พลัส

ซึ่งหากพิจารณาเฉพาะไทยในระยะถัดไป มีโอกาสสูงที่ FUND FLOW ทั้งต่างชาติ และ
 กองทุนจะทยอยไหลกลับเข้ามาได้ และส่งผลให้ SET INDEX ทยอยปรับตัวขึ้นอย่างมี
 เสถียรภาพ โดยมี 3 ปัจจัยหลักๆ ดังนี้

- สัดส่วนการ SHORT SELL ที่ลดลงอย่างเห็นได้ชัดตั้งแต่วันที่ 17 มิ.ย.67 ที่
 ตลาดฯ มีสัดส่วน SHORT SELL สูงถึง 16% ของมูลค่าซื้อขาย โดยล่าสุด

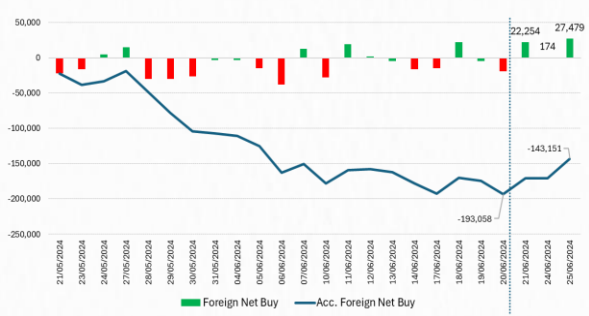
MARKET TALK

กลยุทธ์การลงทุน

สัดส่วน SHORT SELL เหลือ 9.89% ซึ่งต่ำกว่าค่าเฉลี่ย SHORT SELL ในรอบ 1 เดือนที่ 13.4% และค่าเฉลี่ยตั้งแต่ต้นปี(YTD) ที่ 11.4%

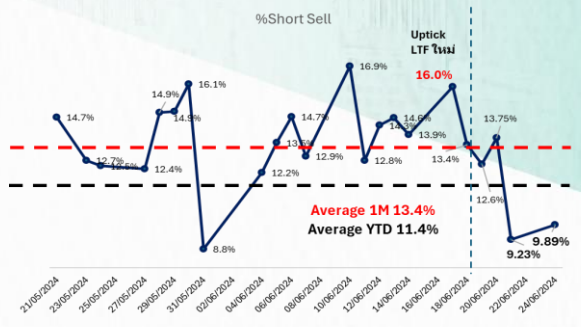
- สัญญา SET50 FUTURES ต่างชาติทยอยกลับมาซื้อ 3 ติดกว่า 5 หมื่นสัญญา ส่งผลให้มูลค่าซื้อสุทธิสะสมลดลงจาก 1.93 แสนล้านบาท ลงสู่ 1.43 แสนล้านบาท(ข้อมูลตั้งแต่ 21 พ.ค.67-ปัจจุบัน)
- ความคาดหวังเปิดเงินจาก THAIESG ใหม่ ที่คาดจะไหลกลับเข้ามาหนุนตลาดหุ้น 6 – 7 หมื่นล้านบาท(ใกล้เคียงกองทุน LTF) และหนุนให้กองทุนลดสถานะเงินสดและซื้อหุ้นเพิ่มขึ้นในพอร์ตช่วงเวลาที่เหลือของปี โดยหลังจากที่มีกระแสกองทุน THAIESG ใหม่ สถาปนฯ ที่ซื้อสุทธิหุ้นไทยมา 4 วันติดต่อกัน รวมมูลค่ากว่า 2.3 พันล้านบาทแล้ว ซึ่งฝ่ายวิจัยฯ เชื่อว่าประเด็นนี้จะหนุนให้กองทุนทยอยซื้อสะสมหุ้นไทย โดยเฉพาะหุ้นในกลุ่ม THAIESG มากขึ้นเรื่อยๆ

ต่างชาติกลับมาซื้อ SET50 FUTURES 3 วันติดกว่า 5 หมื่นสัญญา



ที่มา: SET, สายงานวิจัย บล. เอเชีย พลัส

2 วัน SHORT SELL ลดลงเริ่มชัดเจนต่ำกว่าค่าเฉลี่ย 1 เดือน และ YTD



ที่มา: SET, สายงานวิจัย บล. เอเชีย พลัส

แม้ในช่วง 1H67 FLOW ต่างชาติจะไหลออกจากตลาดหุ้นแถบเอเชียใต้(ไทย เวียดนาม ฟิลิปปินส์) และกดดันดัชนีปรับตัวลงแรง อย่างไรก็ตามในช่วง 2H67 น่าจะเห็น FUND FLOW ไหลสวนทางจากครั้งแรก โดยเฉพาะตลาดหุ้นไทยที่มีปัจจัยหนุนทั้งจากการมีกฎ UPTICK จนทำให้สัดส่วนการ SHORT SALE ลดลงอย่างมีนัยฯ และกองทุน THAIESG ใหม่ ที่คาดจะพยุงหุ้นไทยได้คล้ายกับกองทุน LTF อีกทั้งสัญญา SET50 FUTURES ต่างชาติก็ทยอยกลับมาซื้อ 3 ติดกว่า 5 หมื่นสัญญา

ค้นหาหุ้น ESG ตีลิสต์ นำลงทุน

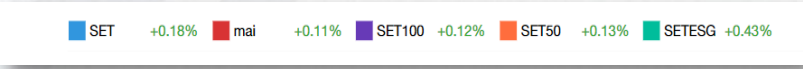
ฝ่ายวิจัยฯ เห็นพัฒนาการหุ้นใน SETESG ด้้นับความสนใจในช่วงนี้ โดยวานนี้ดัชนี SETESG +0.43% OUTPERFORM กว่าดัชนีอื่นๆ อาทิดัชนี MAI ทรงๆตัว +0.11%, SET100 +0.12%, SET50 +0.13% และ SET +0.18% หลังเห็นความ

MARKET TALK

กลยุทธ์การลงทุน

คืบหน้ากองทุน THAIESG ใหม่ น่าจะมีเม็ดเงินเข้ามาหนุนตลาดหุ้นในช่วงที่เหลือของปี

งานนี้ SETESG ได้รับความสนใจ และ OUTPERFORM กว่าดัชนีอื่นๆ



ที่มา: SET, สายงานวิจัย บล. เอเชีย พลัส (25/06/2024)

และในมุม VALUATION (ณ 25 มิ.ย. 67) ถือว่าดัชนี SETESG มีความน่าสนใจมากกว่า SET ในช่วงเวลานี้ คือ SETESG มีขนาด MARKET CAP 10.8 ล้านล้านบาท คิดเป็นสัดส่วน 66% ของ SET

แต่ในมุม FINANCIAL RATIO ของ SETESG ถือว่าดีกว่า SET ทุกมิติ ทั้งมี TRAILING P/E เพียง 14.96 เท่า ถูกกว่า SET 17.29 เท่า, มี PBV 1.22 เท่า ถูกกว่า SET 1.24 เท่า และยังมี DIVIDEND YIELD สูงถึง 3.80% สูงกว่า SET ที่ 3.48% ตามตารางทางด้านล่าง

VALUATION ของดัชนี SETESG ดูน่าสนใจเมื่อเทียบกับ SET

	25/06/2024	SETESG Index	SET Index
Index		846.86	1319.14
Market Cap		10,871,298	16,322,798
Dividend Yield		3.80%	3.48%
PBV		1.22	1.24
EPS		56.61	76.29
Trailing P/E		14.96	17.29

ที่มา: SET, สายงานวิจัย บล. เอเชีย พลัส (25/06/2024)

ฝ่ายวิจัยฯ ทำการคัดกรองหุ้นใน SETESG ที่มี ESG RATINGS อยู่ในระดับสูงสุด "AAA" (มีคะแนนเกิน 90 จาก 100 คะแนน) และยังมี CG REPORT อยู่ในระดับ "ดีเลิศ" หรือ 5 คะแนน น่าจะเป็นหุ้นเป้าหมายอันดับต้น ที่เม็ดเงินของนักลงทุนสถาบันฯ และเม็ดเงินจาก THAIESG FUND ใหม่จะไหลเข้า ได้ผลลัพธ์ 29 บริษัท

MARKET TALK

กลยุทธ์การลงทุน

29 หุ้นใน SETESG ที่มี ESG RATINGS อยู่ในระดับสูงสุด "AAA"
 และยังมี CG REPORT 5 คือ อยู่ในระดับ "ดีเลิศ"

No. Stock	Sector	ESG Ratings	CG Report	Market Cap	Price	Return (ytd)	P/E	P/BV	%Dividend Yield
1 PTT	ENERG	AAA	5	928,297,378,125	33	-9.1%	8.21	0.79	6.15
2 ADVANC	ICT	AAA	5	624,584,044,560	210	-3.2%	20.29	7.32	4.1
3 PTTEP	ENERG	AAA	5	611,377,751,600	154	3.0%	8.03	1.11	6.17
4 CPALL	COMM	AAA	5	505,299,450,825	56	0.5%	24.44	4.28	1.78
5 KBANK	BANK	AAA	5	302,089,268,108	128	-5.6%	6.69	0.55	5.1
6 SCC	CONMAT	AAA	5	273,600,000,000	228	-25.5%	23.16	0.73	2.63
7 KTB	BANK	AAA	5	238,990,647,375	17	-7.1%	6.35	0.57	5.08
8 CR	ENERG	AAA	5	196,800,000,000	16	-14.1%	16.62	1.73	3.17
9 CPF	FOOD	AAA	5	194,353,434,314	23	17.9%	N/A	0.77	N/A
10 CRC	COMM	AAA	5	188,468,750,000	31	-23.8%	23.5	2.61	1.76
11 SCGP	PKG	AAA	5	147,032,516,850	34	-4.9%	25.56	1.87	1.61
12 PTTGC	PETRO	AAA	5	140,901,534,906	31	-18.8%	453.66	0.48	2.4
13 TOP	ENERG	AAA	5	118,951,743,890	53	-0.9%	5.73	0.7	6.38
14 KTC	FIN	AAA	5	109,579,197,975	43	-2.3%	15.16	2.92	2.99
15 TISCO	BANK	AAA	5	77,062,141,310	96	-3.5%	10.64	1.74	8.05
16 WHA	PROP	AAA	5	74,435,236,701	5	-6.0%	14.13	2.16	3.69
17 BGRIM	ENERG	AAA	5	56,569,730,000	22	-20.4%	30.34	1.45	1.66
18 BCP	ENERG	AAA	5	52,323,079,966	38	-12.6%	4.05	0.69	5.26
19 BANPU	ENERG	AAA	5	50,595,458,761	5	-25.7%	25.33	0.37	8.14
20 BPP	ENERG	AAA	5	38,706,192,590	13	-12.4%	9.97	0.73	6.3
21 STA	AGRI	AAA	5	34,406,399,955	22	-39.1%	N/A	0.68	4.46
22 STGT	PERSON	AAA	5	31,230,461,019	11	62.7%	186.86	0.81	4.59
23 CKP	ENERG	AAA	5	31,216,829,679	4	17.8%	28.24	1.19	2.21
24 AMATA	PROP	AAA	5	25,990,000,000	23	-15.5%	14	1.23	2.88
25 WHAUP	ENERG	AAA	5	16,141,500,000	4	7.1%	8.75	1.16	5.98
26 PR9	HEALTH	AAA	5	13,838,880,000	18	10.0%	22.76	2.64	1.7
27 THCOM	ICT	AAA	5	12,276,341,885	11	-15.2%	22.25	1.19	1.16
28 SABINA	FASHION	AAA	5	8,305,250,000	24	-7.2%	17.75	4.18	5.56
29 M-CHAI	HEALTH	AAA	5	7,440,000,000	47	-26.8%	27.6	3.19	1.51

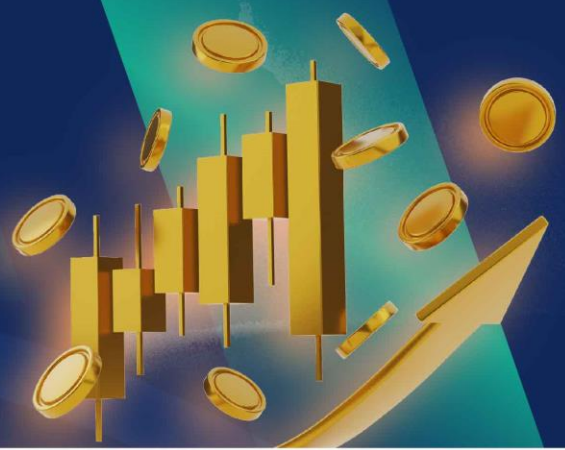
หุ้น ESG ดีเลิศ พื้นฐานเด่น ราคาย่อตัวลงมาลึก
 หุ้น ESG ดีเลิศ ได้ปัจจัยสนับสนุนจากไตรมาส 3 เปลี่ยนเข้าสู่ช่วงลานีญา
 หุ้น ESG ดีเลิศ ได้แรงหนุนจากการกระตุ้นเศรษฐกิจจากภาครัฐ
 ที่มา: SET, สายงานวิจัย บอ. เอเชีย พลัส (25/06/2024)

จากผลลัพธ์ดังกล่าว เลือกฝ่ายวิจัยฯ เลือกหุ้น ESG ดีเลิศ นำลงทุน ดังนี้

1. หุ้น ESG ดีเลิศ พื้นฐานเด่น ราคาย่อตัวลงมาลึก คือ SCC, CRC, PTTGC, BGRIM, BCP, AMATA, THCOM
2. หุ้น ESG ดีเลิศ ได้ปัจจัยสนับสนุนจากไตรมาส 3 เปลี่ยนเข้าสู่ช่วงลานีญา STA, STGT, CKP
3. หุ้น ESG ดีเลิศ ได้แรงหนุนจากการกระตุ้นเศรษฐกิจจากภาครัฐ CPALL, KBANK, WHA

WORLD OF TECHNICAL

กลยุทธ์ลงทุนทางเทคนิค



🕒 26 มิถุนายน 2567



แนวรับ: 1305-1310 จุด

แนวต้าน: 1324-1326 จุด

ประเด็นวิเคราะห์:

- 26 มิ.ย. นิกลงทุนต่างชาติทยอยสุทธิ 1,844 ลบ. เป็นการขายสุทธิต่อเนื่องเป็นวันที่ 25 (21 พ.ค.-25 มิ.ย.) รวม 45,798 ลบ. โดยยังไม่มีสัญญาณกลับเข้ามาซื้อตลาดหุ้นไทย แต่ Cover Short และเปิดสถานะ Long ต่อเนื่องใน SET50 Index Futures 3 วันต่อเนื่อง รวม 49,907 สัญญา
- **วันนี้ Sideways ช่วง 1310-1326 จุด** คาดดัชนีจะค่อยๆ พ้นตัวเข้าหาแนวต้านเส้นค่าเฉลี่ย 200 เดือน 1330 จุดและทะลุผ่านในระยะถัดไป สอดคล้องกับ Directional + (แรงซื้อ) มี Momentum เร่งตัวขึ้น และ Directional - (แรงขาย) อ่อนแรงลง การทะลุ 1330 จุดจะให้รอบบวกต่อภาพรายสัปดาห์ที่ชี้ว่าจบรอบตั้งฐานหา C ในคลื่น 5 ณ 1280 จุด (รับรายเดือน) และพื้นที่ขึ้นสู่เป้าหมาย 1350-1380 จุด

สรุป:

- ซื้อกลับไป 2 จังหวะ 1. 1288 จุด 2. ใกล้ 1278 จุดถือรอติดกลับ รอบเปลี่ยนเป็นบวกเมื่อขึ้น 1330 จุด **กรณีหลุด 1270 จุด รอดูทิศทาง**

Top 5 Most Active Value (BLOCK TRADE)

Stock	Support	Resistance	Recommend
1 AOT	58.00	63.25	รอ Technical Rebound สัญญาณบวกจากแท่งเทียน Hammer
2 EA	16.90	22.10	แนวโน้มหลักเป็นขาลง รอบสั้นจะเปิด Upside หากผ่าน 18.80 บาท
3 BBL	129.00	136.00	แกว่ง Sideways Down ช่วงสั้นมีสัญญาณรับาวนจากแท่ง Morning Star
4 DELTA	83.00	95.00	Breakaway Gap ยืน EMA 200 วัน คาด Upside เปิดไปที่ 95.25 บาท
5 KBANK	122.00	130.00	แท่งเทียน Hammer ที่แนวรับ 122 บาท ประเมินแนวต้านสั้นที่ 130.00 บาท

ที่มา: สายงานวิจัย บล. เอเชีย พลัส

ข้อมูลในเอกสารฉบับนี้ รวบรวมมาจากแหล่งข้อมูลที่เชื่อถือได้ อย่างไรก็ดี บริษัทหลักทรัพย์ เอเชีย พลัส จำกัด ไม่สามารถที่จะยืนยันหรือรับรองความถูกต้องของข้อมูลเหล่านี้ได้
 ไม่ว่าประการใดๆ บทวิเคราะห์ในเอกสารนี้ จัดทำขึ้นโดยอ้างอิงหลักเกณฑ์ทางวิชาการเกี่ยวกับหลักการวิเคราะห์ และมิได้เป็นการชี้นำ หรือเสนอแนะให้ซื้อหรือขายหลักทรัพย์ใดๆ
 การตัดสินใจซื้อหรือขายหลักทรัพย์ใดๆ ของผู้อ่าน ไม่ว่าจะเกิดจากการอ่านบทความในเอกสารนี้หรือไม่ก็ตาม ล้วนเป็นผลจากการใช้วิจารณญาณของผู้อ่าน โดยไม่มีส่วน
 เกี่ยวข้องหรือพัวพันใดๆ กับ บริษัทหลักทรัพย์ เอเชีย พลัส จำกัด ไม่ว่ากรณีใด

WORLD OF TECHNICAL

กลยุทธ์ลงทุนทางเทคนิค



KTC

TECHNICAL SIGNAL: ชื้อ



แนวรับ 42.50 บาท

แนวต้าน: 45.25 บาท

ประเด็นวิเคราะห์:

- KTC แนวระยะ: Accumulation Phase รอบการเคลื่อนไหวช่วง 42.00-47.00 บาท ขณะที่ยังรอคอยถึงกลับคาดทำ False Breakout ปิดเป็นแท่งเทียน Hammer สะท้อน Downside จำกัด แนะนำทยอยสะสมเล่นรอบรับาวนี้ไปที่ 45.25 บาท(EMA 200 วัน)
- Slow Stochastic %K ตัด %D ขึ้น สะท้อนโมเมนตัมเชิงบวก สนับสนุน Price Action

คำแนะนำ:

- KTC รับหรือถน 42.50 บาท เป้าทำกำไร 45.25 บาท และ Cut Loss เมื่อแตะที่ 41.25 บาท

SCGP

TECHNICAL SIGNAL: ชื้อ



แนวรับ: 33.25 บาท

แนวต้าน: 37.50 บาท

ประเด็นวิเคราะห์:

- SCGP สัญญาณเปลี่ยนแนวโน้มจากรอบ Sideway-Uptrend จากจังหวะ Inverse Head & Shoulders พร้อมด้วยการทำ Throw Back ไม่หลุด EMA 75 วัน กลยุทธ์แนะนำรอยืนยันจากแท่งเทียนและ Follow Buy ตามเมื่อ Breakout 34.75 บาท
- MACD เคลื่อนที่เหนือแกนศูนย์ สะท้อนโมเมนตัมเชิงบวก สนับสนุน Price Action

คำแนะนำ:

- SCGP Follow Buy ที่ 34.75 บาท เป้าทำกำไร 37.50 บาท Cut Loss เมื่อแตะที่ 33.50 บาท

WORLD OF TECHNICAL

กลยุทธ์ลงทุนทางเทคนิค



ASPS Technical Portfolio

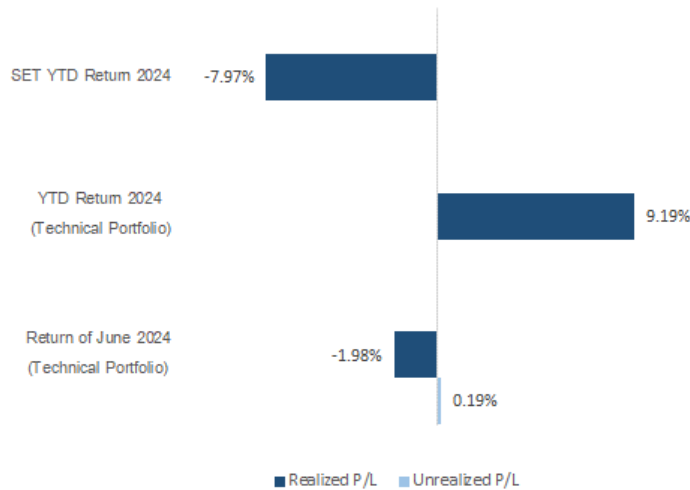
Date	Stock	Target Price	Cut Loss/	Price Start	Price Close	Return %	Weight	Action
TECHNICAL BUY SIGNAL								
26-Jun-24	KTC	45.25	41.25	N.A.	42.50	N.A.	7.50%	รับบริเวณ 42.50 บาท
26-Jun-24	SCGP	37.50	33.50	N.A.	34.25	N.A.	7.50%	Follow Buy ที่ 34.75 บาท
25-Jun-24	IVL	23.00	20.30	20.80	20.80	0.00%	7.50%	เปิดสถานะได้ที่ 20.80 บาท
25-Jun-24	ROJNA	6.50	5.80	6.00	6.05	0.83%	7.50%	เปิดสถานะได้ที่ 6.00 บาท
25-Jun-24	AP	9.00	8.15	8.40	8.35	-0.60%	7.50%	เปิดสถานะได้ที่ 8.40 บาท
25-Jun-24	OSP	25.25	22.50	23.20	23.20	0.00%	7.50%	เปิดสถานะได้ที่ 23.20 บาท
24-Jun-24	MTC	47.00	42.75	43.75	44.50	1.71%	7.50%	เปิดสถานะได้ที่ 43.75 บาท
24-Jun-24	GPSC	44.00	40.25	41.50	41.75	0.60%	7.50%	เปิดสถานะได้ที่ 41.50 บาท
24-Jun-24	TU	16.00	14.50	N.A.	15.40	N.A.	7.50%	รับบริเวณ 15.00 บาท
24-Jun-24	SPRC	8.80	7.85	8.10	8.10	0.00%	7.50%	เปิดสถานะได้ที่ 8.10 บาท
21-Jun-24	SYNEX	12.20	10.80	N.A.	12.90	N.A.	7.50%	ปิดสถานะ*
21-Jun-24	PTTGC	33.00	29.50	30.25	31.25	3.31%	7.50%	ปิดสถานะ*
21-Jun-24	SPALI	19.20	17.70	18.30	18.60	1.64%	7.50%	ปิดสถานะ*
21-Jun-24	GFPT	12.80	11.50	N.A.	12.70	N.A.	7.50%	ปิดสถานะ*
TECHNICAL SELL SIGNAL								

*หมายเหตุ: หากราคาไม่ถึงเป้าหมายที่กำหนดภายใน 3 วัน แนะนำปิดสถานะเพื่อลดความเสี่ยง

**ปรับกลยุทธ์: เปลี่ยนจุดเข้าซื้อหรือจุดขาย

ที่มา: สายงานวิจัย บล. เอเชีย พลัส

Accumulated Return of Technical Portfolio



ที่มา: สายงานวิจัย บล. เอเชีย พลัส

WORLD OF TECHNICAL

กลยุทธ์ลงทุนทางเทคนิค



SET50 INDEX FUTURES

S50U24 : LONG



แนวรับ: 800-805 จุด

แนวต้าน: 816-820 จุด

ประเด็นวิเคราะห์: S50M24 ซื้อขายวันสุดท้าย 27 มิ.ย. 67

- 25 มิ.ย. นักลงทุนต่างชาติ Long สุทธิเพิ่มขึ้น 27,479 สัญญา เริ่มมีการ Rollover จาก S50M24 มาที่ S50U24 หลัง Open Long เพิ่มขึ้นต่อเนื่อง เมื่อวาน +119,198 สัญญา คาดจะเกิด Cover Short ที่เพิ่มขึ้นต่อเนื่องเพื่อปิดไตรมาสในสัปดาห์นี้ หลัง 20 พ.ค.- 20 มิ.ย. Short สะสม 202,513 สัญญา
- วันนี้ Sideways ช่วง 805-816 จุด โดยมีแนวต้านหลัก 820 จุด คาดวันนี้ไม่ทะลุ แต่ตามรอบขึ้นแบบ Double Bottoms และ Momentum ของ Slow Stochastic ที่เร่งตัวต่อเนื่องจาก Oversold จะดึงให้สัปดาห์นี้มีโอกาสทะลุกรอบบน หรือ Fibonacci 23.6% และ 38.2% ที่ 830/840 จุด

คำแนะนำ: S50U24

- ต้นทุน Long 795 จุด หรือ Follow Long หลังฟื้น 805 จุด รอทำกำไร 816-830 จุด ถึง 2 กรบิหลุด 790 จุดตัดขาดทุน

SINGLE STOCK FUTURES

CPFU24: LONG



แนวรับ: 21.80 บาท

แนวต้าน: 23.10 บาท

ประเด็นวิเคราะห์:

- CPF รอบหลักแกว่งในแนวโน้มขาขึ้น ลักษณะ: Sideways Up ขณะที่ยะฮันแท่งเทียนดังกลับเกิด Bullish Engulfing
- Slow Stochastic %K ตัด %D ขึ้น จากเขต Oversold

คำแนะนำ:

- ถือ Long CPFU24 ทุน 21.68 บาท มีเป้าหมายทำกำไรที่ 23.10 บาท Lock กำไร 50% เมื่อแตะ 22.70 บาท

WORLD OF TECHNICAL

กลยุทธ์ลงทุนทางเทคนิค



GOLD ONLINE FUTURES

GOU24 : SHORT



แนวรับ: \$2270-\$2290

แนวต้าน: \$2370, \$2385

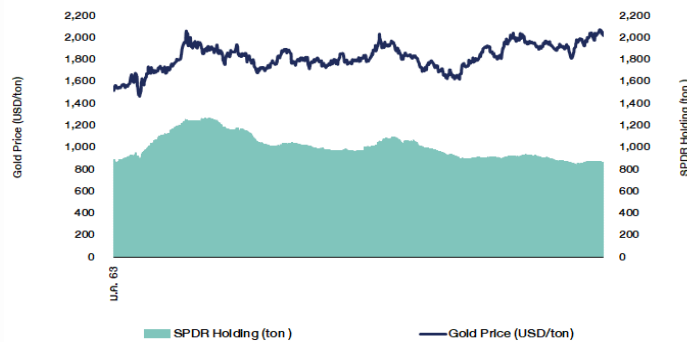
ประเด็นวิเคราะห์:

- (+) FED Watch Tool ให้น้ำหนัก FED จะปรับลดดอกเบี้ย 2 ครั้งในปี นี้ ล่าสุดรอบประชุมเดือน ก.ย. ให้น้ำหนักปรับลงมากกว่า 55% แต่รอบเดือน ธ.ค. ยังมีน้ำหนักน้อยกว่า 50% เป็นบวกต่อการเก็งกำไรราคาทองคำ
- (+/-) คุร์นี้ 19.30 น. ตลาดรอดูดัชนีราคาการใช้จ่ายด้านการบริโภคส่วนบุคคล (PCE) เดือน พ.ค. ตลาดคาดไว้ที่ 0.1%MoM สดลงจากเดือนก่อนหน้าที่ 0.2% และดัชนีราคาการใช้จ่ายด้านการบริโภคส่วนบุคคลพื้นฐาน (Core PCE) ตลาดคาด 2.6%YoY สดลงต่อเนื่องจากเดือน เม.ย. ที่ 2.8% เพื่อรอดูสัญญาณการชะลอตัวของเงินเฟ้อที่ชัดเจน ในการกำหนดแนวทางลดดอกเบี้ย
- คาดหลังราคาทองคำติดแนวต้าน \$2370-\$2385 ไปแล้ว มีโอกาสซึมลงต่ำกว่า \$2300 มีฐาน \$2270-\$2290 แต่น่าจะยืนไม่ต่ำกว่า \$2250 แนวนี้จะติดกลับอีก 1 สัปดาห์สอดคล้องกับภาพรายสัปดาห์-เดือน ที่ยืนยันการจบรอบติดของคลื่น 5 ณ High \$2450 ไปแล้ว ฉะนั้นรอบใหญ่จะระวังชะลอสู่แนวรับ \$2200 และ \$2100 ตามลำดับเช่นเดิม

คำแนะนำ: GOM24 ซื้อขายวันสุดท้าย 27 มิ.ย. 67

- ถือ Short GOU24 ต้นทุน \$2370 รอปิดทำกำไรที่ \$2330-\$2350 น:ล \$2385 Cut Loss

SPDR Gold Shares



ที่มา: สายงานวิจัย บล. เอเชีย พลัส

WORLD OF TECHNICAL

กลยุทธ์ลงทุนทางเทคนิค



สถานะนักลงทุน

SET50 Futures Long(Short) Position : Contract	Contract			Accumulated Long(Short)		
	Long	Short	Net	2 Days	1 Weeks	1 Months
Institution	38,995	36,964	2,031	2,399	-3,660	4,744
Foreign	382,945	355,466	27,479	27,653	26,915	-124,819
Retail	95,952	125,462	-29,510	-30,052	-23,255	120,075

Single Stock Futures Long(Short) Position : Contract	Contract			Accumulated Long(Short)		
	Long	Short	Net	2 Days	1 Weeks	1 Months
Institution	154,906	102,481	52,425	12,003	18,762	8,573
Foreign	12,918	21,883	-8,965	3,360	22,942	28,501
Retail	114,262	157,722	-43,460	-15,363	-41,704	-37,074

ที่มา: สายงานวิจัย บล. เอเชีย พลัส (*MTD 27 พ.ค.- 25 มิ.ย.67)

ภาพรวมการซื้อขาย SET50 Index

UNDERLYING	Close	Chg	%Chg	สปรนการซื้อขาย
SET50	816.55	1.03	0.13%	25/6/24

Symbol	Settle	Chg	%Chg	Vol.	OI	OI Chg
S50J24	833.96	0.0	0.0%	65	442	0
S50K24	830.67	0.0	0.0%	83	243	0
S50M24	818.10	2.5	0.3%	218,894	483,133	4,005
S50U24	811.20	2.5	0.3%	251,838	458,062	4,836
S50Z24	812.90	2.4	0.3%	6,884	41,337	2,457
S50H25	810.10	2.8	0.3%	3,301	20,292	1,712

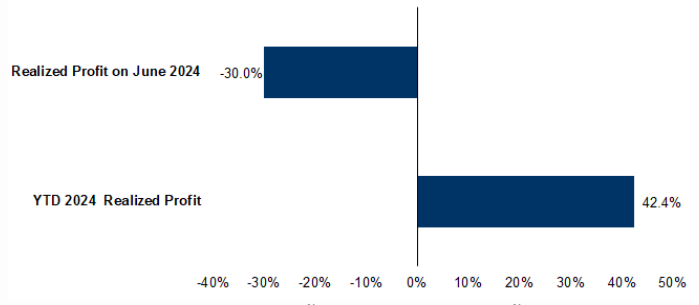
ที่มา: สายงานวิจัย บล. เอเชีย พลัส

Top 20 Most Active Volume

	Future	Settle Price	Basis	Vol	OI	OI Change	Leverage
1	TTBU24	1.71	4.98	47,743	18,361	-	9.28
2	WHAU24	5.02	7.8	7,018	16,759	3,984	
3	PTGU24	8.41	1.74	4,739	9,765	4,298	
4	IRPCU24	1.7	4.74	4,541	22,201	4,503	7.88
5	PRMU24	8.43	6.1	4,514	15,524	3,510	13.64
6	BEMU24	7.75	3.72	4,025	18,392	3,003	6.61
7	BICU24	21.65	17.5	3,337	6,602	2,310	6.92
8	BANPU24	5.04	9.65	3,173	28,640	1,904	14.76
9	EAU24	17.7	5.05	2,921	7,694	2,196	16.03
10	JASU24X	3.02	21.0	2,532	56,404	2,436	13.97
11	STPIU24	3.28	22.4	2,512	4,555	2,512	3.97
12	VGIU24	1.36	21.4	2,501	10,813	2,493	16.71
13	GUNKLU24	2.66	243	2,015	123,068	1,515	18.21
14	HMPROU24	9.22	38	1,965	7,553	38	11.98
15	GULFU24	39.93	58	1,824	7,536	1,621	11.10
16	CPFU24	22.72	0.51	1,801	5,623	499	4.05
17	SPRCU24	8.16	9.4	1,544	2,091	526	6.19
18	WHAUPU24	4.18	21.7	1,500	2,501	500	6.38
19	IVLU24	20.8	26.75	1,406	7,733	161	17.05
20	PTTU24	32.38	41.75	1,404	13,183	1,300	8.12

ที่มา: สายงานวิจัย บล. เอเชีย พลัส

Tracking Performance



หมายเหตุ การคำนวณผลตอบแทนจะใช้ราคาเปิดในวันแนะนำเป็นต้นทุน เทียบกับราคาปิดล่าสุด เป็นผลตอบแทนสะสมจนถึงวันที่ฝ่ายวิจัยแนะนำให้ปิดสถานะทำกำไร/ตัดขาดทุน

ที่มา: สายงานวิจัย บล. เอเชีย พลัส

RESEARCH DIVISION

บริษัทหลักทรัพย์ เอเชีย พลัส

เกิดศักดิ์ ทวีธีระธรรม, CISA

นักวิเคราะห์ปัจจัยพื้นฐานด้านตลาดทุน และทางเทคนิค
เลขทะเบียนนักวิเคราะห์: 004132

ประสิทธิ์ รัตนกิจภม, CISA, CFA

นักวิเคราะห์ปัจจัยพื้นฐานด้านตลาดทุน และด้านเทคนิค
เลขทะเบียนนักวิเคราะห์: 025917

นวลพรรณ น้อยริชชุกร

นักวิเคราะห์ปัจจัยพื้นฐานด้านตลาดทุน และด้านเทคนิค
เลขทะเบียนนักวิเคราะห์: 019994

ปวีรศา เลิศกิจคุณานนท์

นักวิเคราะห์ปัจจัยพื้นฐานด้านตลาดทุน และด้านเทคนิค
เลขทะเบียนนักวิเคราะห์: 009579

ธนัฐธส เกิดเนตร

นักวิเคราะห์ปัจจัยพื้นฐานด้านตลาดทุน และด้านเทคนิค
เลขทะเบียนนักวิเคราะห์: 048495

TOP20 NVDR UPDATE



26 มิถุนายน 2567

Top 20 NVDR Net Buying Value (B m)

Stock	Date					
	25-มิ.ย.	24-มิ.ย.	21-มิ.ย.	20-มิ.ย.	19-มิ.ย.	18-มิ.ย.
PTTEP	235.1	-35.4	28.8	36.9	-432.1	-19.6
KBANK	171.1	54.2	-195.1	-180.4	-215.1	286.3
ADVANC	161.8	13.7	-134.6	-87.1	-53.7	-14.0
BCH	115.4	-5.0	39.1	-8.4	11.3	-9.2
CPALL	114.1	168.6	59.6	-571.7	-54.0	-75.4
CPF	94.5	28.7	-270.2	-32.2	-80.4	55.5
BBL	94.4	140.3	192.4	71.8	-81.1	26.3
KTB	76.5	-1.7	-45.0	-66.3	-183.3	19.2
ITC	67.4	17.2	20.8	-12.0	25.3	43.8
EA	66.3	-2.9	-28.3	100.9	149.3	-46.9
BJC	65.7	0.4	-15.8	-22.7	-16.8	4.1
TU	54.9	105.4	46.9	85.8	33.0	63.3
SCB	45.1	141.8	115.9	-52.0	-77.4	87.9
IVL	45.1	3.0	-21.0	19.1	15.6	4.3
BBGI	43.3	0.6	0.1	-0.3	-0.7	-0.7
HANA	41.3	-23.0	-1.5	-74.3	69.1	35.1
SIRI	36.6	89.3	-38.8	-2.1	-6.8	33.4
JPARK	32.9	6.4	-6.2	13.5	-12.7	0.0
BA	31.7	31.2	-131.3	16.0	-27.7	-17.4
CHG	27.2	6.3	44.1	0.2	-8.6	-7.8

Top 20 NVDR Net Selling Value (B m)

Stock	Date					
	25-มิ.ย.	24-มิ.ย.	21-มิ.ย.	20-มิ.ย.	19-มิ.ย.	18-มิ.ย.
AOT	-185.9	-159.5	-253.5	-43.0	110.8	184.8
BEM	-144.8	15.4	-61.6	-98.6	-85.8	-60.6
TTB	-140.6	-68.1	-164.1	-58.5	-155.8	-33.3
DELTA	-135.2	-98.8	-117.7	14.4	634.2	-18.0
HMPRO	-86.8	-27.4	-145.2	-65.0	72.7	-1.2
WHA	-74.7	-69.2	111.2	138.3	57.8	-12.9
CRC	-71.6	38.6	-31.4	-83.0	10.1	38.6
BCP	-71.4	-28.9	218.5	-23.1	-47.3	83.2
LH	-69.3	-25.3	-116.0	-41.1	-54.4	-53.2
SCC	-61.0	11.6	67.0	52.0	68.2	21.6
BH	-58.2	-104.2	-61.9	-2.3	40.2	-75.8
BDMS	-45.1	20.2	111.9	160.1	64.4	-69.8
PTT	-43.6	-8.2	-35.3	82.2	55.6	139.5
MINT	-37.3	-39.4	-118.0	-130.7	-16.4	-91.6
CPAXT	-35.2	-14.6	-42.3	-10.2	3.3	6.8
SAPPE	-34.2	-6.9	-1.2	-5.4	-37.2	-5.3
SCGP	-31.1	-23.4	-18.8	-20.4	27.0	10.3
OSP	-30.7	-54.2	-31.0	-74.5	97.9	12.4
MGI	-30.5	13.6	14.6	1.0	-13.1	9.5
JAS	-29.1	11.0	24.8	-8.4	37.8	-12.3

Top 20 NVDR Most Active by Value (B m)

Stock	Total	Buy	Sell	Net	% *
AOT	1,404.6	609.3	795.3	-185.9	22.7
EA	990.3	528.3	462.0	66.3	18.4
DELTA	871.8	368.3	503.5	-135.2	36.2
BDMS	743.8	349.4	394.4	-45.1	47.8
PTTEP	676.9	456.0	220.9	235.1	32.5
KBANK	660.9	416.0	244.9	171.1	31.5
BBL	595.4	344.9	250.5	94.4	24.5
TOP	539.2	273.9	265.2	8.7	38.8
CPALL	518.7	316.4	202.3	114.1	32.4
CPF	438.2	266.4	171.8	94.5	33.7
PTT	431.8	194.1	237.7	-43.6	32.8
ADVANC	358.3	260.1	98.2	161.8	43.5
GULF	345.5	165.9	179.6	-13.7	30.9
IVL	294.5	169.8	124.7	45.1	28.8
TTB	283.5	71.5	212.0	-140.6	16.1
TU	277.6	166.3	111.4	54.9	27.1
BH	277.0	109.4	167.6	-58.2	36.1
BEM	276.4	65.8	210.6	-144.8	35.3
HANA	267.3	154.3	113.0	41.3	23.5
BGRIM	266.5	129.1	137.4	-8.3	33.4

Top 20 NVDR Daily Outstanding

Stock	Thai NVDR's	Paid Up	% of Paid Up
	Investment *	Capital Shares	Capital **
TISCO-P	7,300	9,859	74.04
MORE	2,128,982,175	7,176,748,441	29.66
MBK-W4	1,808,629	6,685,416	27.05
BBL	425,010,167	1,908,842,894	22.27
BCP	255,145,748	1,376,923,157	18.53
KBANK	353,614,768	2,369,327,593	14.92
THIP	12,726,702	89,999,686	14.14
GBX	147,287,524	1,089,076,392	13.52
BH	106,148,202	794,915,942	13.35
BDMS	2,084,215,106	15,892,001,895	13.11
AH	45,912,885	354,842,012	12.94
CPALL	1,072,744,728	8,983,101,348	11.94
TRUE	4,089,639,273	34,552,100,801	11.84
PSL	183,183,418	1,559,291,862	11.75
MILL-W7	161,922,321	1,388,422,796	11.66
AMATA	130,522,353	1,150,000,000	11.35
W-W5	543,620,938	4,883,479,741	11.13
ICHI	144,528,183	1,300,000,000	11.12
TOP	240,499,475	2,233,835,566	10.77
AAV	1,352,891,196	12,849,999,997	10.53

* % of Trading Volume in Underlying Securities

ที่มา: set.or.th

Note: Paid up capital shares of warrants are the number of issued warrants deduct from the total exercised warrants

* Thai NVDR's investment = จำนวนหุ้นที่ ThaiNVDR ถือครองโดยที่ยังไม่ได้รับรายการที่รอการชำระราคาและส่งมอบหลักทรัพย์

** ตามเกณฑ์ของธนาคารแห่งประเทศไทย บริษัท ไทยเอ็นวีดีอาร์ สามารถถือครองหุ้นได้ไม่เกิน

- 25% ของทุนจดทะเบียนชำระแล้ว สำหรับ BAY CIMBT KKP KTB LHFG SCB TCAP TISCO TMB และ BFIT

35% ของทุนจดทะเบียนชำระแล้ว สำหรับ BBL และ KBANK

รายงานการเปลี่ยนแปลงการถือหลักทรัพย์และสัญญาซื้อขายล่วงหน้าของผู้บริหาร (แบบ 59) ประจำวันที่ 25 มิถุนายน 2567

ชื่อบริษัท	วิธีการได้มา	ชื่อผู้บริหาร	ประเภทหลักทรัพย์	วันที่ได้มา	จำนวน	ราคา
/จำหน่าย				/จำหน่าย		
AHC	ซื้อ	นาย สิริพจน์ มาโนชน	หุ้นสามัญ	18/06/2567	6,000	17.10
ALT	ซื้อ	นาง ปริญญารัตน์ ตั้งเผ่าศักดิ์	หุ้นสามัญ	21/06/2567	20,000	1.34
ALT	ซื้อ	นาง ปริญญารัตน์ ตั้งเผ่าศักดิ์	หุ้นสามัญ	21/06/2567	15,000	1.35
ALT	ซื้อ	นาง ปริญญารัตน์ ตั้งเผ่าศักดิ์	หุ้นสามัญ	24/06/2567	1,100	1.33
ALT	ซื้อ	นาง ปริญญารัตน์ ตั้งเผ่าศักดิ์	หุ้นสามัญ	24/06/2567	28,500	1.35
ALT	ซื้อ	นาง ปริญญารัตน์ ตั้งเผ่าศักดิ์	หุ้นสามัญ	24/06/2567	500	1.36
BOFFICE	ซื้อ	นาง ประพัทธ์ บุรี	หน่วยทรัสต์	24/06/2567	100,000	4.40
CAZ	ขาย	นาย ทรง ยอม จี	หุ้นสามัญ	24/06/2567	15,000	2.96
CHAYO	ซื้อ	นาย ณัฐวัฒน์ ยศะสินธุ์	หุ้นสามัญ	20/06/2567	10,100	3.28
DEXON	ซื้อ	นาย มารัดิน สดุดี	ใบแสดงสิทธิในผลประโยชน์	24/06/2567	41,000	1.96
ECF	ซื้อ	นาย พชรพงศ์ สุขสวัสดิ์	หุ้นสามัญ	24/06/2567	20,000	0.44
EKH	ซื้อ	นาย สุทธิพงษ์ ตั้งสังระพจน์	หุ้นสามัญ	24/06/2567	10,000	6.85
GTB	ซื้อ	นาย ประจันต์ คงสาร	หุ้นสามัญ	24/06/2567	7,700	0.71
INGRS	ซื้อ	นางสาว นามิละ หะยีมะนะ	หุ้นสามัญ	22/06/2567	25,000	0.33
INGRS	ซื้อ	นาย ณัฐวุฒิ นิตเรดิทพิพัฒน์	หุ้นสามัญ	19/06/2567	100,000	0.34
INGRS	ซื้อ	นาย ณัฐวุฒิ นิตเรดิทพิพัฒน์	หุ้นสามัญ	20/06/2567	50,000	0.33
INGRS	ซื้อ	นาย ณัฐวุฒิ นิตเรดิทพิพัฒน์	หุ้นสามัญ	20/06/2567	50,000	0.33
JPARK	ขาย	นาย สันติพล เจริญวัฒนไพศาล	หุ้นสามัญ	24/06/2567	19,900,000	6.35
JPARK	ขาย	นาย สันติพล เจริญวัฒนไพศาล	หุ้นสามัญ	24/06/2567	2,500,000	6.35
JPARK	ขาย	นาย สันติพล เจริญวัฒนไพศาล	หุ้นสามัญ	24/06/2567	1,000,000	6.35
JPARK	ขาย	นาย สันติพล เจริญวัฒนไพศาล	หุ้นสามัญ	24/06/2567	3,500,000	6.35
JPARK	ขาย	นาย สันติพล เจริญวัฒนไพศาล	หุ้นสามัญ	24/06/2567	2,000,000	6.35
JPARK	ขาย	นาย สันติพล เจริญวัฒนไพศาล	หุ้นสามัญ	24/06/2567	1,000,000	6.35
JPARK	ขาย	นาย สันติพล เจริญวัฒนไพศาล	หุ้นสามัญ	24/06/2567	10,000,000	6.35
JPARK	ขาย	นาย สันติพล เจริญวัฒนไพศาล	หุ้นสามัญ	24/06/2567	19,900,000	6.35
JPARK	ขาย	นาย สันติพล เจริญวัฒนไพศาล	หุ้นสามัญ	24/06/2567	19,900,000	6.35
JPARK	ขาย	นาย สันติพล เจริญวัฒนไพศาล	หุ้นสามัญ	24/06/2567	2,500,000	6.35
JPARK	ขาย	นาย สันติพล เจริญวัฒนไพศาล	หุ้นสามัญ	24/06/2567	2,500,000	6.35
JPARK	ขาย	นาย สันติพล เจริญวัฒนไพศาล	หุ้นสามัญ	24/06/2567	1,000,000	6.35
JPARK	ขาย	นาย สันติพล เจริญวัฒนไพศาล	หุ้นสามัญ	24/06/2567	1,000,000	6.35
JPARK	ขาย	นาย สันติพล เจริญวัฒนไพศาล	หุ้นสามัญ	24/06/2567	3,500,000	6.35
JPARK	ขาย	นาย สันติพล เจริญวัฒนไพศาล	หุ้นสามัญ	24/06/2567	3,500,000	6.35
JPARK	ขาย	นาย สันติพล เจริญวัฒนไพศาล	หุ้นสามัญ	24/06/2567	2,000,000	6.35
JPARK	ขาย	นาย สันติพล เจริญวัฒนไพศาล	หุ้นสามัญ	24/06/2567	2,000,000	6.35
JPARK	ขาย	นาย สันติพล เจริญวัฒนไพศาล	หุ้นสามัญ	24/06/2567	2,000,000	6.35
JPARK	ขาย	นาย สันติพล เจริญวัฒนไพศาล	หุ้นสามัญ	24/06/2567	1,000,000	6.35
JPARK	ขาย	นาย สันติพล เจริญวัฒนไพศาล	หุ้นสามัญ	24/06/2567	1,000,000	6.35
JPARK	ขาย	นาย สันติพล เจริญวัฒนไพศาล	หุ้นสามัญ	24/06/2567	10,000,000	6.35
JR	ซื้อ	นาย ธีรนนท์ วิวัฒน์แจษฎาวัฒน์	หุ้นสามัญ	24/06/2567	4,400	4.15
JR	ซื้อ	นาย ธีรนนท์ วิวัฒน์แจษฎาวัฒน์	หุ้นสามัญ	24/06/2567	1,800	4.17
LPH	ขาย	นาย กุณชลา นาคพรม	หุ้นสามัญ	24/06/2567	3,000	4.66
MENA	ซื้อ	นาง สุวรรณา ขจรศักดิ์	หุ้นสามัญ	24/06/2567	40,000	1.14
META	โอน	นาย พงศ์กฤษณ์ สุนทรารชุน	หุ้นสามัญ	24/06/2567	1,625,000	-
META	โอน	นาย พงศ์กฤษณ์ สุนทรารชุน	หุ้นสามัญ	24/06/2567	8,225,002	-
MGC	ซื้อ	นาย สิวหาวิทย์ ธรรมชวนวิริยะ	หุ้นสามัญ	21/06/2567	172,800	3.93
MJD	ซื้อ	นาย สุริยา พูลวรลักษณ์	หุ้นสามัญ	24/06/2567	100,000	1.13
NSL	ซื้อ	นาย เจริญ อิศวีย์ยานนท์	หุ้นสามัญ	24/06/2567	2,000,000	32.00
NSL	ขาย	นาย สมชาย อิศวีย์ยานนท์	หุ้นสามัญ	24/06/2567	2,000,000	32.00
PCC	ซื้อ	นาย กิตติ สิมฤทธิ์	หุ้นสามัญ	24/06/2567	10,000	2.82
PG	ซื้อ	นาง กิตติภรณ์ ชัยถาวรเสถียร	หุ้นสามัญ	24/06/2567	170,000	8.80
PLT	ซื้อ	นาย วราวิช ฉิมตะวัน	หุ้นสามัญ	24/06/2567	23,500	0.72
SISB	ขาย	นาย ยิว สอด โคว	หุ้นสามัญ	19/06/2567	28,800,000	0.50
SISB	ซื้อ	นาย ยิว สอด โคว	หุ้นสามัญ	19/06/2567	28,800,000	0.50
SISB	ขาย	นาย ยิว สอด โคว	หุ้นสามัญ	21/06/2567	1,200,000	0.50
SISB	ซื้อ	นาย ยิว สอด โคว	หุ้นสามัญ	21/06/2567	1,200,000	0.50
SISB	โอน	นาย ยิว สอด โคว	หุ้นสามัญ	24/06/2567	30,000,000	37.00
STECH	ขาย	นาย โสภณ คำภักดิ์	หุ้นสามัญ	24/06/2567	100,000	1.35
STECH	ขาย	นาย โสภณ คำภักดิ์	หุ้นสามัญ	24/06/2567	23,700	1.36
SVOA	ซื้อ	นางสาว กุลภา อิงค์ชนเขต	หุ้นสามัญ	20/06/2567	202,500	1.91
SVOA	ซื้อ	นางสาว กุลภา อิงค์ชนเขต	หุ้นสามัญ	21/06/2567	200,000	1.91
SVOA	ซื้อ	นางสาว กุลภา อิงค์ชนเขต	หุ้นสามัญ	24/06/2567	213,000	1.92
TCMC	ซื้อ	นาย ทิมล ศิริวิกรม	หุ้นสามัญ	24/06/2567	184,212	0.95
TMILL	ซื้อ	นาย ประภาส ชุตินาทรพันธ์	หุ้นสามัญ	24/06/2567	5,700	3.90
TRITN	ซื้อ	นางสาว หลุยส์ เดชชวลล	หุ้นสามัญ	24/06/2567	3,500,000	0.14
TSTE	ซื้อ	นาย ประภาส ชุตินาทรพันธ์	หุ้นสามัญ	24/06/2567	7,100	15.38
UAC	ซื้อ	นาย ชัชพล ประสพโชค	หุ้นสามัญ	25/06/2567	300,000	3.54

ที่มา: sec.or.th

รายงานการได้มา/จำหน่ายหลักทรัพย์ของกิจการ (แบบ 246-2) ประจำวันที่ 25 มิถุนายน 2567

หลักทรัพย์	ชื่อผู้ได้มา/จำหน่าย	วิธีการ	ประเภทหลักทรัพย์	% ก่อนได้มา/จำหน่าย	% ได้มา/จำหน่าย	% หลังได้มา/จำหน่าย	วันที่ได้มา/จำหน่าย	% ก่อนได้มา/จำหน่าย (กลุ่ม)2	% ได้มา/จำหน่าย (กลุ่ม)2	% หลังได้มา/จำหน่าย (กลุ่ม)2	หมายเหตุ3
JPARK	นาย สันติพล เจริญวัฒนไพศาล	จำหน่าย	หุ้น	67.7328	9.9750	57.7578	24/6/2567	67.7328	9.9750	57.7578	
NCL	นาย กิตติ พิวการสกุล	จำหน่าย	หุ้น	10.0941	0.1364	9.9577	24/6/2567	10.0941	0.1364	9.9577	
SISB	KK&T COMPANY LIMITED	จำหน่าย	หุ้น	3.1914	3.1914	0.0000	24/6/2567	31.9914	3.1914	28.8000	
TVDH	บริษัท เดอะ การ์ด พาเวอร์ จำกัด	โอน	หุ้น	6.8478	1.7119	8.5598	19/6/2567	9.9465	1.7119	11.6585	

- หุ้น หมายถึง หุ้นสามัญหรือหุ้นบริวาร หรือใบแสดงสิทธิในผลประโยชน์ที่เกิดจากหลักทรัพย์อ้างอิงไทย (DR)
 - หลักทรัพย์แปลงสภาพ หมายถึง ใบสำคัญแสดงสิทธิที่จะซื้อหุ้นสามัญ หุ้นแปลงสภาพ หรือหลักทรัพย์อื่นที่อาจแปลงสภาพได้ กรณีที่มีการรายงานเป็นกลุ่ม ชื่อผู้ได้มา/จำหน่าย จะแสดงข้อมูลของบุคคลในกลุ่มที่มีการเปลี่ยนแปลง ส่วน %การได้มา/จำหน่าย และ %หุ้นการได้มา/จำหน่าย จะแสดงตัวเลขของทั้งกลุ่ม และบุคคลตามมาตรา 258 (เขียนตามบุคคลมาตรา 258)
 - ข้อมูลเบื้องต้น หมายถึง ข้อมูลอันไม่ครบถ้วน และ/หรือ อยู่ระหว่างการสอบทานฉบับแก้ไข หมายถึง ผู้รายงานยื่นเอกสารชุดใหม่ เพื่อแก้ไขชุดเดิม
- chain principle หมายถึง การได้มา/จำหน่ายโดยทางอ้อม และเป็นการได้มาในจำนวนที่ทำได้ตามข้อกำหนดการเปิดเผยข้อมูลของกิจการ

ที่มา: sec.or.th

SHORT SELL



26 มิถุนายน 2567

ปริมาณหุ้นที่ขายชอร์ต

ข้อมูลการขายชอร์ต ณ วันที่ 25 มิถุนายน 2567

หลักทรัพย์	ปริมาณหุ้นที่ขายชอร์ต (หุ้น)	มูลค่าการขายชอร์ต (บาท)	% ปริมาณการขายชอร์ต เทียบกับปริมาณการซื้อขาย แบบ Auto Matching	หลักทรัพย์	ปริมาณหุ้นที่ขายชอร์ต (หุ้น)	มูลค่าการขายชอร์ต (บาท)	% ปริมาณการขายชอร์ต เทียบกับปริมาณการซื้อขาย แบบ Auto Matching
AAI	562,600	3,563,510.00	3.57%	COM7	1,024,100	18,017,300.00	11.82%
AAI-R	303,200	1,909,745.00	1.92%	COM7-R	1,074,700	18,882,660.00	12.40%
AAV	4,138,900	8,648,608.00	28.09%	CPALL	2,129,600	119,152,000.00	14.88%
AAV-R	557,700	1,170,252.00	3.78%	CPALL-R	879,100	49,102,975.00	6.14%
ACC	100,600	54,719.00	1.15%	CPAXT	170,300	4,883,325.00	3.02%
ACE	186,100	244,045.00	6.05%	CPAXT-R	1,603,000	45,952,400.00	28.39%
ADVANC	39,000	8,190,000.00	1.98%	CPF	2,581,800	59,709,550.00	9.18%
ADVANC-R	400	83,600.00	0.02%	CPF-R	1,876,100	43,384,790.00	6.67%
AEONTS	4,000	528,000.00	2.89%	CPN	281,500	15,865,725.00	6.59%
AEONTS-R	4,800	633,650.00	3.47%	CPN-R	250,300	14,173,775.00	5.86%
AH	53,200	1,100,520.00	3.78%	CRC	1,416,900	43,916,175.00	11.46%
AIT	70,400	294,778.00	4.59%	CRC-R	2,297,400	71,082,400.00	18.58%
AMATA	531,000	12,076,720.00	19.27%	CV	57,900	18,528.00	0.07%
AMATA-R	80,500	1,825,020.00	2.92%	DCC	499,600	1,000,207.00	2.52%
AOT	4,090,900	241,187,250.00	7.73%	DCC-R	75,700	152,893.00	0.38%
AOT-R	7,683,300	448,922,225.00	14.52%	DELTA	314,200	26,522,150.00	2.20%
AP	1,211,100	10,147,150.00	6.74%	DELTA-R	2,650,800	223,140,525.00	18.58%
AP-R	315,200	2,636,985.00	1.75%	DITTO	8,600	133,300.00	0.46%
ASIAN	38,200	412,390.00	0.74%	DITTO-R	43,900	676,810.00	2.34%
ASK	22,500	315,640.00	5.59%	DOHOME	687,100	7,155,220.00	9.14%
AU	28,700	210,945.00	0.92%	DOHOME-R	209,800	2,180,190.00	2.79%
AUCT	37,200	368,525.00	6.24%	DUSIT	12,900	143,750.00	2.64%
AURA	14,700	179,340.00	5.36%	EA	4,402,700	80,827,110.00	3.37%
AURA-R	137,000	1,666,970.00	49.95%	EA-R	2,007,900	35,847,540.00	1.54%
AWC	4,815,500	17,422,668.00	10.68%	EASTW	11,400	32,454.00	2.36%
AWC-R	4,022,700	14,558,658.00	8.92%	EGATIF	229,500	1,364,885.00	14.91%
BA	269,400	5,696,220.00	4.18%	EGCO	88,300	9,223,400.00	17.50%
BA-R	31,600	668,860.00	0.49%	EGCO-R	62,600	6,521,750.00	12.41%
BAFS-R	23,400	446,990.00	11.13%	EKH	15,900	109,710.00	4.03%
BAM	1,082,600	8,537,895.00	21.07%	EPG	156,800	825,810.00	7.82%
BAM-R	145,300	1,140,830.00	2.83%	EPG-R	931,100	931,190.00	8.81%
BANPU	6,016,400	30,382,820.00	10.54%	ERW	121,800	550,188.00	4.80%
BANPU-R	2,751,100	13,892,795.00	4.82%	ERW-R	145,500	657,478.00	5.73%
BAY	5,900	147,050.00	1.82%	FORTH-R	72,000	982,700.00	9.95%
BBGI	21,300	120,650.00	0.06%	FSMART	7,000	38,160.00	0.81%
BBGI-R	600	3,330.00	0.00%	GFPT	194,500	2,464,340.00	11.46%
BBIK	12,900	398,000.00	2.01%	GFPT-R	68,100	864,860.00	4.01%
BBL	1,332,800	176,235,100.00	14.52%	GLOBAL	438,200	6,753,570.00	13.66%
BBL-R	189,200	24,941,300.00	2.06%	GLOBAL-R	407,800	6,269,760.00	12.71%
BCH	1,495,300	25,955,950.00	8.54%	GPSC	905,100	37,975,975.00	11.33%
BCH-R	1,070,900	18,581,750.00	6.11%	GPSC-R	132,200	5,536,725.00	1.65%
BCP	438,600	16,676,100.00	4.95%	GREEN	8,500	9,542.00	0.18%
BCP-R	328,200	12,484,250.00	3.70%	GULF	1,622,300	64,946,675.00	11.79%
BCPG	123,300	766,900.00	5.32%	GULF-R	1,632,200	65,284,475.00	11.86%
BCPG-R	82,200	512,025.00	3.55%	GUNKUL	872,300	2,274,100.00	7.77%
BDMS	1,218,400	32,434,900.00	4.17%	GUNKUL-R	910,700	2,368,788.00	8.12%
BDMS-R	3,235,000	85,794,925.00	11.08%	HANA	295,200	13,677,975.00	2.42%
BEB	22,300	380,060.00	3.88%	HANA-R	526,200	24,313,625.00	4.31%
BEAUTY	484,900	247,299.00	4.54%	HENG	41,500	51,045.00	1.62%
BEC	7,000	28,940.00	0.30%	HMPRO	1,844,400	17,001,110.00	4.82%
BEM	6,966,900	53,872,005.00	13.93%	HMPRO-R	501,900	4,628,150.00	1.31%
BEM-R	5,750,700	44,381,680.00	11.50%	HTC	8,900	144,640.00	3.68%
BGRIM	1,121,700	24,253,310.00	6.43%	HTC-R	2,700	44,010.00	1.12%
BGRIM-R	2,154,700	46,658,780.00	12.34%	HUMAN	3,900	43,290.00	3.48%
BH	91,100	21,933,300.00	5.75%	ICHI	110,000	1,919,000.00	1.80%
BH-R	166,000	39,970,200.00	10.47%	ICHI-R	684,900	11,978,410.00	11.23%
BIOTEC	800	240.00	0.01%	III	81,000	569,470.00	2.37%
BJC	2,452,400	52,644,380.00	21.42%	ILM	11,400	214,700.00	2.60%
BJC-R	93,700	2,004,340.00	0.82%	INTUCH	96,600	6,987,075.00	3.37%
BLA	21,600	421,330.00	1.44%	INTUCH-R	243,300	17,589,400.00	8.50%
BLA-R	164,600	3,235,480.00	10.95%	IRPC	1,946,200	3,301,194.00	7.16%
BLAND	1,618,600	932,930.00	7.48%	IRPC-R	3,144,600	5,328,598.00	11.57%
BPP	6,800	87,720.00	2.94%	ITC	310,300	7,423,920.00	2.19%
BPP-R	4,500	58,050.00	1.95%	ITC-R	495,500	11,848,840.00	3.50%
BRI	800	3,936.00	0.05%	ITD-R	28,600	19,734.00	0.37%
BSRC-R	81,700	748,845.00	1.55%	IVL	677,100	14,043,880.00	2.76%
BTG	150,800	3,302,210.00	14.53%	IVL-R	2,876,700	59,751,770.00	11.73%
BTG-R	153,400	3,371,160.00	14.79%	JAS-R	2,358,000	7,418,166.00	9.30%
BTS	3,702,200	17,603,136.00	4.77%	JMART	39,200	538,240.00	0.52%
BTS-R	6,564,500	31,184,132.00	8.45%	JMART-R	288,600	3,927,570.00	3.81%
BYD	110,000	224,400.00	0.24%	JMT	2,489,400	36,590,420.00	10.40%
BYD-R	1,509,200	2,980,450.00	3.22%	JMT-R	146,100	2,136,520.00	0.61%
CBG	72,200	4,852,900.00	3.40%	JTS	3,500	200,575.00	0.54%
CBG-R	282,400	18,962,575.00	13.28%	JTS-R	18,700	1,067,350.00	2.90%
CCET	25,100	101,906.00	0.07%	KAMART	187,900	2,676,820.00	3.88%
CCET-R	748,000	3,041,166.00	2.17%	KBANK	233,100	29,593,700.00	2.83%
CENTEL	57,500	2,321,150.00	6.90%	KBANK-R	284,800	36,169,600.00	3.46%
CENTEL-R	116,500	4,694,100.00	13.98%	KCE	941,800	40,123,875.00	13.98%
CHAYO	27,400	97,496.00	2.90%	KCE-R	501,400	21,405,525.00	7.44%
CHG	5,284,100	13,771,542.00	7.27%	KCG	30,700	293,400.00	2.76%
CHG-R	2,443,300	6,349,138.00	3.36%	KEX-R	400	1,192.00	0.02%
CK	299,400	6,415,090.00	5.75%	KGI	100	434.00	0.05%
CK-R	220,500	4,721,910.00	4.23%	KKP	134,400	6,390,075.00	9.15%
CKP	227,000	872,918.00	5.33%	KKP-R	109,400	5,198,675.00	7.45%
CKP-R	1,001,200	3,845,426.00	23.49%	KSL	72,500	140,051.00	0.99%
COCOCO	26,900	360,460.00	0.32%	KSL-R	160,900	309,993.00	2.20%
				KTB	2,774,600	47,848,740.00	11.11%
				KTB-R	11,000	189,000.00	0.04%

SHORT SELL

ปริมาณหุ้นที่ขายชอร์ต

(ต่อ)การขายชอร์ต ณ วันที่ 25 มิถุนายน 2567

หลักทรัพย์	ปริมาณหุ้นที่ขายชอร์ต (หุ้น)	มูลค่าการขายชอร์ต (บาท)	% ปริมาณการขายชอร์ต เทียบกับปริมาณการซื้อขายแบบ Auto Matching
KTC	218,600	9,244,900.00	10.09%
KTC-R	400,400	16,962,650.00	18.49%
LANNA	39,700	571,680.00	3.99%
LH	7,543,200	45,778,640.00	13.42%
LH-R	660,800	3,997,840.00	1.18%
LPN	9,500	30,400.00	2.95%
M	68,100	2,162,175.00	3.19%
M-R	78,700	2,500,450.00	3.68%
MAJOR	169,700	2,207,840.00	9.49%
MAJOR-R	33,500	437,610.00	1.87%
MASTER	19,600	1,267,625.00	1.65%
MASTER-R	20,400	1,310,700.00	1.72%
MBK	206,700	3,393,570.00	20.59%
MBK-R	94,700	1,551,750.00	9.43%
MC	89,500	977,890.00	4.15%
MEB	19,700	602,700.00	4.00%
MEGA	69,900	2,593,600.00	7.49%
MEGA-R	34,000	1,274,950.00	3.64%
MINT	1,067,300	33,001,675.00	8.22%
MINT-R	1,826,300	56,343,650.00	14.07%
MTC	332,800	14,839,875.00	6.13%
MTC-R	594,100	26,455,375.00	10.95%
NER	460,900	2,498,275.00	8.10%
NER-R	79,700	434,365.00	1.40%
NEX	65,000	136,800.00	0.03%
NEX-R	238,000	499,752.00	0.10%
NOBLE	7,000	24,220.00	0.92%
NRF	400,000	867,000.00	0.34%
NSL	1,600	50,400.00	0.08%
NSL-R	500	15,500.00	0.03%
NUSA	232,900	95,489.00	2.92%
NYT	44,900	163,166.00	2.98%
ONEE	160,000	534,158.00	3.46%
ONEE-R	600	2,004.00	0.01%
OR	2,274,000	37,616,770.00	15.05%
OR-R	1,705,200	28,245,700.00	11.29%
ORI	138,900	715,335.00	2.31%
ORI-R	303,800	1,560,365.00	5.05%
OSP	699,200	16,152,460.00	6.83%
OSP-R	885,800	20,469,900.00	8.66%
PLANB	747,600	5,936,660.00	5.20%
PLANB-R	565,300	4,491,655.00	3.94%
PM	10,300	83,780.00	4.39%
PR9	79,500	1,405,680.00	7.97%
PR9-R	1,300	22,880.00	0.13%
PRM	613,200	5,142,315.00	2.61%
PRM-R	564,500	4,695,060.00	2.40%
PSH	30,400	281,075.00	4.19%
PSH-R	29,600	272,230.00	4.08%
PSL	285,000	2,807,675.00	4.65%
PTG	171,100	1,455,385.00	4.59%
PTG-R	134,700	1,136,395.00	3.61%
PTL	51,300	630,580.00	2.83%
PTT	2,113,400	69,213,100.00	10.48%
PTT-R	467,400	15,292,950.00	2.32%
PTTEP	491,100	75,507,600.00	7.49%
PTTEP-R	267,200	41,103,800.00	4.07%
PTTGC	618,900	19,176,825.00	3.42%
PTTGC-R	679,900	21,165,575.00	3.76%
QH	2,592,900	4,882,411.00	7.20%
QH-R	640,600	1,201,300.00	1.78%
RATCH	532,200	14,502,450.00	46.50%
RATCH-R	59,200	1,613,200.00	5.17%
RBF	89,300	821,050.00	3.31%
RBF-R	278,300	2,565,135.00	10.33%
RCL	194,600	5,612,375.00	3.90%
RCL-R	131,100	3,788,175.00	2.63%
ROJNA	447,800	2,712,340.00	12.20%
RS	38,800	485,240.00	6.72%
S	77,000	59,400.00	4.10%
SABINA	17,800	424,040.00	6.09%
SABINA-R	8,200	195,950.00	2.80%
SABUY-R	300	250.00	0.00%
SAFE	9,000	157,380.00	0.84%
SAFE-R	5,200	90,480.00	0.48%
SAK	101,700	545,830.00	7.42%
SAMART	51,500	323,440.00	3.26%
SAMART-R	15,200	95,870.00	0.96%
SAPPE	5,000	496,250.00	0.66%
SAPPE-R	50,200	4,989,900.00	6.63%
SAT	17,500	234,500.00	1.34%
SAT-R	18,100	240,860.00	1.39%
SAV	31,800	707,460.00	1.43%
SAWAD	1,043,600	36,905,675.00	14.92%
SAWAD-R	817,700	28,882,125.00	11.69%
SC	679,100	2,045,872.00	16.13%
SC-R	392,700	1,179,394.00	9.33%
SCB	38,500	4,081,450.00	0.58%
SCB-R	86,000	9,188,500.00	1.29%
SCC	209,800	47,704,500.00	10.61%
SCC-R	232,400	52,773,600.00	11.75%
SCCC	7,100	923,650.00	15.60%

หลักทรัพย์	ปริมาณหุ้นที่ขายชอร์ต (หุ้น)	มูลค่าการขายชอร์ต (บาท)	% ปริมาณการขายชอร์ต เทียบกับปริมาณการซื้อขายแบบ Auto Matching
SCGP	317,400	10,824,550.00	13.91%
SCGP-R	405,600	13,871,125.00	17.77%
SGC	185,600	365,632.00	0.28%
SGP	800	5,760.00	0.68%
SHR	183,900	396,494.00	6.37%
SINGER-R	40,400	384,010.00	0.44%
SIRI	10,018,700	16,664,086.00	9.83%
SIRI-R	13,213,600	22,134,812.00	12.97%
SIS	19,800	552,475.00	4.09%
SISB	66,800	2,494,600.00	3.76%
SISB-R	280,100	10,437,550.00	15.77%
SJWD	663,700	8,486,740.00	23.33%
SJWD-R	1,900	24,320.00	0.07%
SKY	27,400	682,260.00	3.38%
SKY-R	21,600	538,000.00	2.66%
SNNP	82,500	1,157,200.00	3.17%
SNNP-R	131,500	1,845,270.00	5.05%
SPA	100,400	699,840.00	2.48%
SPALI	413,100	7,693,670.00	11.43%
SPALI-R	79,300	1,470,880.00	2.20%
SPCG	29,600	256,265.00	2.40%
SPRC	1,144,500	9,440,370.00	13.74%
SPRC-R	307,400	2,525,270.00	3.69%
STA	331,700	7,481,900.00	2.85%
STA-R	1,499,200	33,709,920.00	12.90%
STANLY	6,400	1,414,900.00	4.70%
STEC	340,700	3,146,230.00	6.18%
STEC-R	666,700	6,182,920.00	12.10%
STGT	768,000	8,402,000.00	13.47%
STGT-R	165,600	1,841,830.00	2.90%
STPI	13,200	43,032.00	1.62%
SUSCO	150,000	570,390.00	2.95%
SYNEX	138,000	1,701,470.00	3.11%
TASCO	354,700	5,693,550.00	14.50%
TASCO-R	60,400	964,380.00	2.47%
TCAP	112,500	5,160,725.00	6.33%
TCAP-R	147,600	6,777,225.00	8.30%
TFG	38,500	161,700.00	0.80%
TFG-R	43,500	182,102.00	0.90%
THANI	544,000	1,232,642.00	4.32%
THANI-R	1,199,000	2,728,436.00	9.52%
THCOM	117,000	1,316,420.00	3.51%
THCOM-R	138,300	1,552,110.00	4.15%
THG	31,000	1,047,800.00	8.36%
THG-R	61,900	2,089,300.00	16.70%
TIDLOR	1,439,100	27,228,950.00	16.50%
TIDLOR-R	1,344,400	25,393,530.00	15.42%
TIPH	25,900	705,775.00	7.88%
TIPH-R	10,200	277,950.00	3.10%
TISCO	552,200	53,157,375.00	34.73%
TISCO-R	37,000	3,561,250.00	2.33%
TKC	17,200	216,840.00	3.69%
TKN	220,000	2,163,470.00	4.34%
TKN-R	301,500	2,956,245.00	5.95%
TLI	914,700	7,138,545.00	9.15%
TLI-R	1,520,000	11,792,595.00	15.21%
TOA	101,600	2,033,000.00	6.86%
TOA-R	113,100	2,269,080.00	7.64%
TOP	523,600	27,777,950.00	4.01%
TOP-R	1,600,500	85,001,075.00	12.25%
TPIPL	714,900	950,817.00	13.39%
TPIPL-R	2,249,300	2,987,343.00	42.14%
TPIPP	79,300	258,518.00	5.14%
TQM	20,700	549,850.00	3.62%
TRP	15,000	174,000.00	3.57%
TRUE	4,569,900	39,015,020.00	13.73%
TRUE-R	155,000	1,317,500.00	0.47%
TTA	108,700	817,895.00	1.69%
TTB	24,201,600	41,611,752.00	4.72%
TTB-R	4,182,300	7,193,597.00	0.82%
TU	2,882,700	44,348,640.00	8.65%
TU-R	148,200	2,281,670.00	0.44%
TVO	45,600	1,019,710.00	5.88%
TVO-R	29,900	666,050.00	3.85%
UBE	138,200	116,990.00	0.85%
UVAN	8,500	70,605.00	2.25%
VGI	9,252,600	12,660,743.00	9.36%
VGI-R	8,399,500	11,442,339.00	8.50%
VIBHA	60,900	129,154.00	4.25%
WARRIX	12,300	62,730.00	1.49%
WHA	5,336,400	26,663,856.00	6.06%
WHA-R	5,385,700	26,912,984.00	6.12%
WHAUP	101,500	422,640.00	0.85%
WORK	17,500	181,470.00	1.03%
XO	36,300	1,083,100.00	1.99%
XO-R	3,700	109,775.00	0.20%
XPG	1,605,200	1,684,772.00	4.55%
XPG-R	318,000	334,787.00	0.90%

- ไม่รวมรายการขายชอร์ตของสมาชิกที่เป็นผู้ร่วมค้ำหน่วยลงทุน หรือผู้ดูแลสภาพคล่องของหน่วยลงทุนของกองทุนรวมอีกเ็พเพื่อบัญชีบริษัทประเภทเพื่อนำกำไรจากส่วนต่างของราคาหรือเพื่อดูสภาพคล่องแล้วแต่กรณี
- รายการที่ชื่อย่อหลักทรัพย์ด้วย "-R" หมายถึง ข้อมูลธุรกรรมขายชอร์ตในเว็บวีดีอาร์

ที่มา : set.or.th

TURNOVER LIST



26 มิถุนายน 2567

TURNOVER LIST & TRADING ALERT หลักทรัพย์ที่เข้าข่ายมาตรการจำกัดการซื้อขาย

สิ้นสุด	หลักทรัพย์	ระดับ 1		ระดับ 2		ระดับ 3	
		วันเริ่มต้น	วันสิ้นสุด	วันเริ่มต้น	วันสิ้นสุด	วันเริ่มต้น	วันสิ้นสุด
25 มิ.ย. 67	JPARK	26 มิ.ย. 67	16 ก.ค. 67				

หมายเหตุ

เมื่อหุ้นสามัญเข้ามาตรการให้หลักทรัพย์อื่นของบจ. และหลักทรัพย์ที่มีการอ้างอิงหลักทรัพย์ของบจ. เข้ามาตรการจำกัดการซื้อขายด้วย (ยกเว้น DW) โดย

1. Cash Balance: สมาชิกต้องดำเนินการให้ลูกค้าซื้อหลักทรัพย์ด้วยบัญชี **Cash Balance** เท่านั้น โดยลูกค้าต้องวางเงินสดไว้ล่วงหน้ากับสมาชิกเต็มจำนวนก่อนซื้อหลักทรัพย์

2. ห้ามคำนวณวงเงินซื้อขาย: ห้ามสมาชิกใช้หลักทรัพย์เป็นหลักประกันในการคำนวณเป็นวงเงินซื้อขายหลักทรัพย์ (ในทุกประเภทบัญชี)

3. ห้าม Net Settlement: ห้ามสมาชิกหักกลบราคาค่าซื้อกับราคาค่าขายหลักทรัพย์เดียวกันในวันเดียวกัน (ซื้อและขายหลักทรัพย์เดียวกันในวันเดียวกัน ค่าขายคืนเป็นวงเงินในวันทำการถัดไป)

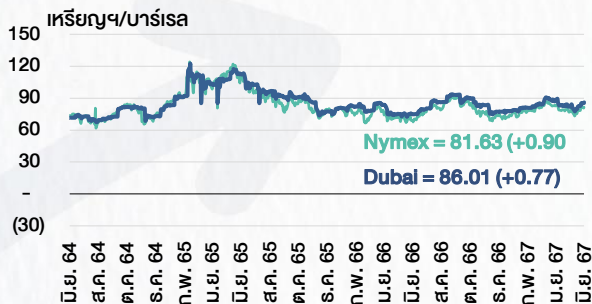
ทั้งนี้ มาตรการจำกัดการซื้อขาย มีปัจจัยที่ใช้ในการพิจารณา คือ อัตราหมุนเวียนการซื้อขาย (**Turnover ratio**) มูลค่าการซื้อขาย และราคาซื้อขาย ที่ไม่สอดคล้องกับปัจจัยพื้นฐาน เช่น **P/E Ratio** เป็นต้น

ที่มา: set.or.th

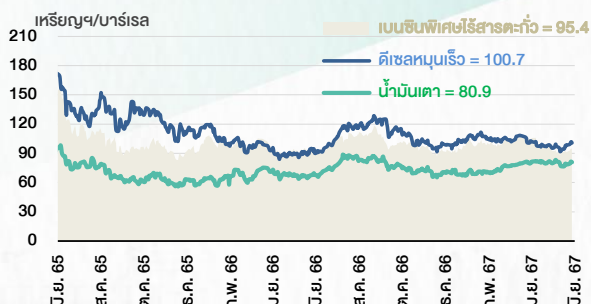
CYCLICAL WATCH

🕒 26 มิถุนายน 2567

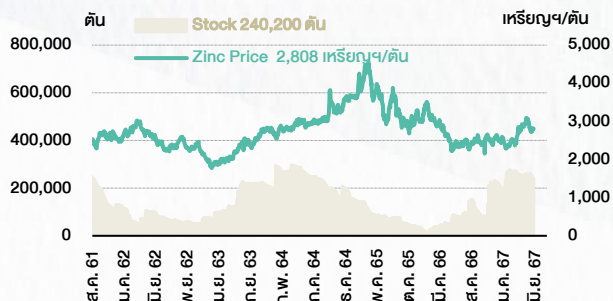
ราคาน้ำมันดิบ



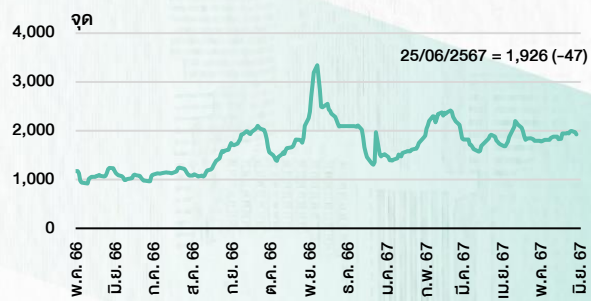
ราคาขายปลีกน้ำมันสำเร็จรูปตลาดสิงคโปร์



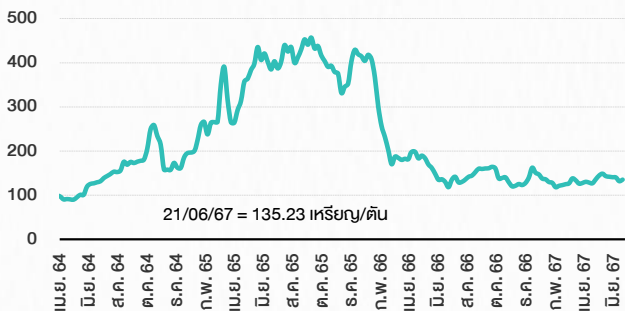
ราคาสังกะสี



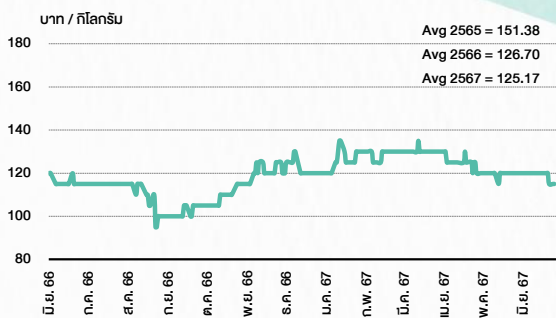
ดัชนีค่าระวาง BDI



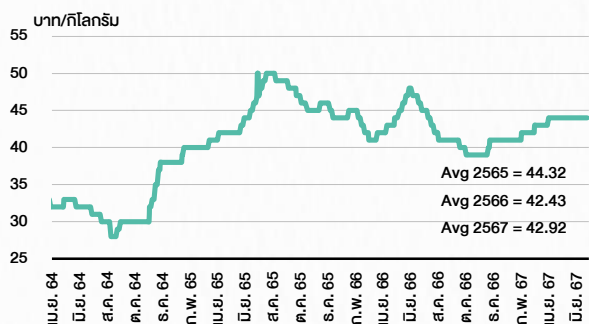
ราคากาฬหิน



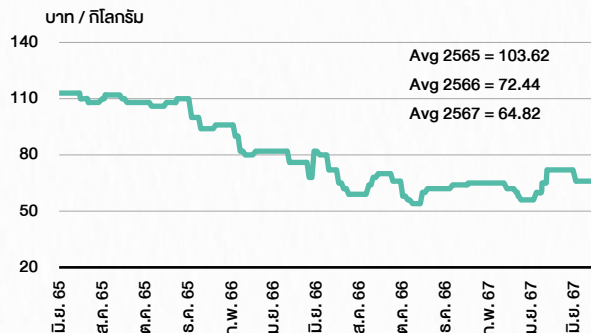
ราคาถั่วขาว 61-70 ตั้ว/กก.



ราคาไก่เป็น



ราคาหมู



STOCK CALENDAR

🕒 26 มิถุนายน 2567

June 2024				
Monday	Tuesday	Wednesday	Thursday	Friday
24 Last trading day PJW-W1 New shares trading MIDA 2,545 shrs (w) Conversion ABM-W1 1:1w @B1.80 BMW3 1:1w @B1.10	25 New list - DR GOLD19 1,500m units PO @B8.078 Last trading day ECL-W4 Par decrease CPNCC B9.7493 par (from B9.9376) POPF B9.345 par (from B9.6107) XE PJW-W1 1.05:1w @B2.857 (final, "SP") New shares trading ML 456 shrs (w) Conversion LIT-W2 1:1w @B2.00	26 XD NDR @B0.05 XE ECL-W4 1:1w @B2.00 (final "SP") New shares trading CV 34,722,222 shrs (pp) ERW 355,369,696 shrs (w)	27 XD 3K-BAT @B0.25 HKCE01 @B0.2016	28 Sector move > SET AKR - Energy & Utilities > Industrial Material FTE - Commerce > Industrial Material JR - Energy & Utilities > Construction PCC - Energy & Utilities > Industrial Materials QTC - Energy & Utilities > Construction ROCTEC - Media & Publishing > Information & Comm SCI - Energy & Utilities > Industrial Materials Sector move > MAI HARN - Services > Industrials PHOL - Services > Industrials TRT - Resources > Industrials Par decrease EGSATIF B8.32 par (from B8.40) FUTUREPF B9.4236 par (from B9.6444) Last trading day PPM-W2 Conversion AS-W3 1:1w @B8.30 AJ-W3 1.071:1w @B0.186 AJ-W4 1:1w @B0.40 AKS-W5 1.07:1w @B0.026 APURE-W3 1.03948:1w @B6.734 BR-W1 1:1w @B5.00 BRR-W2 1:1w @B13.00 BTS-W7 1.036:1w @B11.49 BTS-W8 1.036:1w @B14.387 CHAYO-W3 1:1w @B9.00 CHD-W3 1:2.87w @B3.157 (final) CSC-P 1:1 DEMCO-W7 1:1w @B3.50 DITTO-W1 1.201:1w @B33.295 EP-W4 1:1w @B8.30 GEL-W5 1:1w @B0.50 J-W3 1:1w @B9.00 J-W4 1:1w @B3.10 JCKH-W2 1:1w @B0.03 JMART-W5 1.13057:1w @B61.91597 JMT-W4 1.00267:1w @B89.75998 META-W7 1:1w @B0.36 MILL-W7 1:1w @B0.40 NUSA-W5 1:1w @B1.00 NVD-W3 1.018:1w @B2.594 (final) RABBIT-P 1:1 ROCTEC-W3 1.294:1w @B1.545 SCM-W2 1:1w @B2.00 SCN-W2 1:1w @B5.00 SCN-W3 1:1w @B1.00 SKE-W1 1:1w @B1.30 SMT-W3 1:1w @B4.00 (final) STARK-W1 1:1w @B5.00 TEAMG-W1 1:1w @B15.00 TH-W3 1:1w @B1.00 TNDT-W1 1:1w @B0.50 TRUBB-W2 1:1w @B6.00 TTB-W1 1:1w @B0.95 TVDH-W3 1:1w @B0.85 TVDH-W4 1:1w @B0.40 VGI-W3 1:1w @B11.90

July 2024				
Monday	Tuesday	Wednesday	Thursday	Friday
1 XE PPM-W2 1:1w @B6.00 (final, "SP") Conversion BIOTEC-W2 1:1w @B 0.50	2 Last trading day LEO-W1 XE LEO-W1 1:1w @B22.00 (final, "SP")	3	4 Last trading day PPPM-W4	5
8 XE PPPM-W4 0.25:1w @B3.98 (final, "SP")	9 Conversion ITEL-W4 1:1w @B11.50 (final)	10 Delist ITEL-W4 XD STANLY @B10.00	11 Conversion BROOK-W6 1.147:1w @B0.567 (final)	12
15 Conversion JCKH-W1 1.548:1w @B0.162 (final)	16 Delist JCHK-W1	17 XW ECF 2 existing: 1ECF-W5 Conversion PJW-W1 1.05:1w @B2.857 (final)	18 Delist PJW-W1 Conversion ECL-W4 1:1w @B2.00 (final)	19
22 PUBLIC HOLIDAY (Substitution for Asarnha Bucha Day)	23 Conversion PPM-W2 1:1w @B6.00 (final)	24 Delist PPM-W2 XD BLAND @B0.01	25 Conversion LEO-W1 1:1w @B22.00 (final)	26
29 PUBLIC HOLIDAY (Substitution for H.M. King Maha Vajiralongkorn Phra Vajiraklaochaoyuhua's Birthday)	30 XD TMW @B4.15 Conversion PPPM-W4 0.25:1w @B3.98 (final)	31		

August 2024				
Monday	Tuesday	Wednesday	Thursday	Friday
			1 Delist PPPM-W4 XD EPF @B0.10 KYE @B29.85 PTL @B0.19 SIA19 @B1.0102 SINGTEL80 @bba XR KEX 0.6196:1n @B3.20 STPI 12:1n @B3.40	2
5 Last trading day BEYOND-W2 JSP-W1	6 XD ROCTEC @B0.013 XE BEYOND-W2 1:1w @B10.00 (final, "SP") JSP-W1 1:1w @B2.50 (final, "SP")	7	8	9

ที่มา: set.or.th



ANTI-CORRUPTION PROGRESS INDICATOR

คำอธิบายผลการประเมินแต่ละระดับ

- ระดับที่ 1 มั่นใจ (COMMITTED)
มีคำมั่นหรือทัศนคติในการดำเนินการดำเนินธุรกิจที่จะไม่มีส่วนเกี่ยวข้องกับการทุจริตและการดูแลให้บริษัทปฏิบัติตามให้เป็นไปตามกฎหมายที่เกี่ยวข้อง
 - ระดับที่ 2 ประกาศเจตนา (DECLARED)
มีการประกาศเจตนาเป็นแนวร่วมปฏิบัติของภาคเอกชนไทยในการต่อต้านการทุจริต (CAC) หรือโครงการต่อต้านการทุจริตที่กำหนดให้องค์กรต้องมีกระบวนการในตนเองเดียวกัน
 - ระดับที่ 3 มีมาตรการป้องกัน (ESTABLISHED)
มีมาตรการป้องกัน การประเมินความเสี่ยง การสื่อสารและฝึกอบรมแก่พนักงาน รวมทั้งการดูแลให้มีการดำเนินการและการทบทวนความเหมาะสมของมาตรการอย่างสม่ำเสมอ
 - ระดับที่ 4 ได้รับการรับรอง (CERTIFIED)
มีการสอบทานจากคณะกรรมการตรวจสอบหรือผู้สอบบัญชีที่สำนักงาน ก.ล.ต. ให้ความเห็นชอบ และได้รับการรับรองหรือผ่านการตรวจสอบเพื่อความเชื่อมั่นอย่างเป็นทางการจากหน่วยงานภายนอก (เช่น CAC)
 - ระดับที่ 5 ขยายผลผู้ที่เกี่ยวข้อง (EXTENDED)
มีการขยายผลการดำเนินนโยบายต่อต้านการทุจริตสู่ผู้ที่เกี่ยวข้องในห่วงโซ่อุปทาน และการเปิดเผยข้อมูลเกี่ยวกับกรณีทุจริตที่เกิดขึ้น
- เปิดเผยบ้างแต่ไม่มั่นใจนโยบายที่ชัดเจน
- ไม่เปิดเผยหรือไม่มั่นใจนโยบาย

CG SCORE: การจัดอันดับบรรษัทภิบาล

คำอธิบายผลการประเมินแต่ละระดับ

- ระดับคะแนน 5 (90-100) : ดีเลิศ 
 - ระดับคะแนน 4 (80-89) : ดีมาก 
 - ระดับคะแนน 3 (70-79) : ดี 
- NR. : ไม่ปรากฏชื่อในรายงาน CGR

"DISCLAIMER: การเปิดเผย (ก) ผลสำรวจในเรื่องการกำกับดูแลกิจการ (CORPORATE GOVERNANCE REPORT) ที่จัดทำโดยสมาคมส่งเสริมสถาบันกรรมการบริษัทไทย (IOD) และ (ข) ผลการประเมินดัชนีชี้วัดความคืบหน้าการป้องกันการมีส่วนเกี่ยวข้องกับการทุจริตคอร์รัปชัน (ANTI-CORRUPTION PROGRESS INDICATORS) ที่จัดทำโดยสถาบันที่เกี่ยวข้อง ซึ่งมีการเปิดเผยโดยสำนักงานคณะกรรมการกำกับหลักทรัพย์และตลาดหลักทรัพย์นี้ เป็นการสำรวจและประเมินโดยสมาคมหรือสถาบันที่เกี่ยวข้องจากข้อมูลที่ได้รับจากบริษัทจดทะเบียนตามต้นบริษัทจดทะเบียนได้ระบุใน (ก) แบบแสดงข้อมูลตามหลักเกณฑ์ CORPORATE GOVERNANCE REPORT OF THAI LISTED COMPANIES (CGR) ประจำปี และ (ข) แบบแสดงข้อมูลเพื่อการประเมิน ANTI-CORRUPTION ซึ่งได้อ้างอิงข้อมูลมาจากแบบแสดงรายการข้อมูลประจำปี (แบบ 56-1) รายงานประจำปี (แบบ 56-2) หรือในเอกสารและหรือรายงานอื่นที่เกี่ยวข้องของบริษัทจดทะเบียนนั้น แล้วแต่กรณี โดยเป็นการสำรวจและประเมินจากข้อมูลของบริษัทจดทะเบียนที่มีการเปิดเผยต่อสาธารณะ และเป็นข้อมูลที่ผู้ลงทุนทั่วไปสามารถเข้าถึงได้ และเป็นการดำเนินการตามนโยบายของสำนักงานคณะกรรมการกำกับหลักทรัพย์และตลาดหลักทรัพย์

ทั้งนี้ ผลการสำรวจหรือผลการประเมินดังกล่าวเป็นการนำเสนอในมุมมองของ IOD หรือสถาบันที่เกี่ยวข้องซึ่งเป็นบุคคลภายนอก โดยมิได้เป็นการประเมินการปฏิบัติตามของบรรษัทจดทะเบียนในตลาดหลักทรัพย์แห่งประเทศไทย และมีได้ข้อมูลภายในเพื่อการประเมินแต่อย่างใด

เนื่องจากผลสำรวจหรือผลการประเมินดังกล่าวเป็นเพียงผลสำรวจหรือผลการประเมิน ณ วันที่ปรากฏในผลสำรวจหรือผลการประเมินเท่านั้น ดังนั้น ผลสำรวจหรือผลการประเมินจึงอาจเปลี่ยนแปลงได้ภายหลังวันดังกล่าว หรือเมื่อข้อมูลที่เกี่ยวข้องมีการเปลี่ยนแปลง ทั้งนี้ บริษัทหลักทรัพย์ [มี] มิได้ยืนยัน ตรวจสอบ หรือรับรองความถูกต้องครบถ้วนของผลสำรวจหรือผลการประเมินดังกล่าวแต่อย่างใด"

CG SCORE: การจัดอันดับบริษัทมหาชน



AAV	ASP	BKI	COMAN	EE	GRAMMY	JTS	MAJOR	NVD	PRG	SABINA	SENX	STA	THIP	TSTE	WHA
ADVANC	ASW	BOL	COTTO	EGCO	GULF	K	MALEE	NYT	PRM	SAMART	SGF	STEC	THRE	TSSTH	WHAUP
AF	AUCT	BPP	CPALL	EPG	GUNKUL	KBANK	MBK	OR	PSH	SAMTEL	SHR	STGT	THREL	TTA	WICE
AH	AWC	BRR	CPAXT	ETC	HANA	KCE	MC	ORI	PSL	SAT	SICT	STI	TIPCO	TTB	WINNER
AIRA	AYUD	BTS	CPF	ETE	HARN	KEX	MCOT	OSP	PTG	SBNEXT	SIRI	SUN	TISCO	TTCL	XPG
AJ	BAFS	BTW	CPI	FN	HENG	KGI	METCO	OTO	PTT	SC	SIS	SUSCO	TK	TTW	ZEN
AKP	BAM	BWG	CPN	FNS	HMPRO	KKP	MFEC	PAP	PTTEP	SCB	SITHAI	SUTHA	TKN	TU	
AKR	BANPU	CENTEL	CRC	FPI	ICC	KSL	MINT	PCSGH	PTTGC	SCC	SJWD	SVI	TKS	TVDH	
ALLA	BAY	CFRESH	CSS	FPT	ICHI	KTB	MONO	PDG	PYLON	SCCC	SMPC	SYMC	TKT	TVO	
ALT	BBIK	CGH	DDD	FSMART	III	KTC	MOONG	PDJ	Q-CON	SCG	SNC	SYNTEC	TMILL	TWPC	
AMA	BBL	CHEWA	DELTA	FVC	ILINK	LALIN	MSC	PG	QH	SCGP	SONIC	TACC	TMT	UAC	
AMARIN	BCP	CHO	DEMCO	GC	ILM	LANNA	MST	PHOL	QTC	SCM	SORKON	TASCO	TNDT	UBIS	
AMATA	BCPG	CIMBT	DOHOME	GEL	IND	LHFG	MTC	PLANB	RABBIT	SCN	SPALI	TCAP	TNITY	UPOIC	
AMATAV	BDMS	CK	DRT	GFPT	INTUCH	LIT	MVP	PLANET	RATCH	SDC	SPI	TEAMG	TOA	UV	
ANAN	BEM	CKP	DUSIT	GGC	IP	LOXLEY	NCL	PLAT	RBF	SEAFKO	SPRC	TFMAMA	TOP	VCOM	
AOT	BEYOND	CM	EA	GLAND	IRC	LPN	NEP	PORT	RS	SEAOIL	SPVI	THANA	TPBI	VGI	
AP	BGC	CNT	EASTW	GLOBAL	IRPC	LRH	NER	PPS	S	SE-ED	SSC	THANI	TPM	VIH	
APURE	BGRIM	COLOR	ECF	GPI	ITEL	LST	NKI	PR9	S&J	SELIC	SSSC	THCOM	TRC	WACOAL	
ARIP	BIZ	COM7	ECL	GPSC	IVL	MACO	NOBLE	PREB	SAAM	SENA	SST	THG	TSC	WAVE	



2S	ARROW	BJCHI	CPL	ESTAR	IMH	KK	MICRO	OCC	PRIN	SABUY	SKR	STPI	TMC	TSE	WINMED
7UP	AS	BLA	CPW	FE	INET	KOOL	MILL	OGC	PRINC	SAK	SKY	SUC	TMD	TURTLE	WORK
ABM	ASAP	BR	CRANE	FLOYD	INGRS	KTIS	MITSIB	ONEE	PROEN	SALEE	SLP	SVOA	TMI	TVT	WP
ACE	ASEFA	BRI	CRD	FORTH	INSET	KUMWEL	MK	PACO	PROS	SAMCO	SMART	SVT	TNL	TWP	XO
ACG	ASIA	BROOK	CSC	FTE	INSURE	KUN	MODERN	PATO	PROUD	SANKO	SMD	SWC	TNP	UBE	YUASA
ADB	ASIAN	BSM	CSP	GBX	IRCP	KWC	MTI	PB	PSG	SAPPE	SMIT	SYNEX	TNR	UEC	ZIGA
ADD	ASIMAR	BYD	CV	GCAP	IT	KWM	NATION	PICO	PSTC	SAWAD	SMT	TAE	TOG	UKEM	
AEONTS	ASK	CBG	CWT	GENCO	ITD	L&E	NCAP	PIMO	PT	SCAP	SNNP	TAKUNI	TPA	UMI	
AGE	ASN	CEN	DCC	GJS	J	LDC	NGH	PIN	PTC	SCI	SNP	TCC	TPAC	UOBKH	
AHC	ATP30	CHARAN	DHOUSE	GTB	JAS	LEO	NDR	PJW	QLT	SCP	SO	TCMC	TPCS	UP	
AIE	B	CHAYO	DITTO	GYT	JCK	LH	NETBAY	PL	RCL	SE	SPA	TFG	TIPL	UPF	
AIT	BA	CHG	DMT	HEALTH	JCKH	LHK	NEX	PLE	RICHY	SECURE	SPC	TFI	TPIPP	UTP	
ALUCON	BC	CHOTI	DOD	HPT	JMT	M	NNCL	PM	RJH	SFLEX	SPCG	TFM	TPLAS	VIBHA	
AMANAH	BCH	CHOW	DPAIN	HTC	JR	MATCH	NOVA	PMTA	ROJNA	SFT	SR	TGH	TPS	VL	
AMR	BE8	CI	DV8	HUMAN	KBS	MBAX	NPK	RPC	RPC	SGP	SRICHA	TIDLOR	TOR	VPO	
APCO	BEC	CIG	EASON	HYDRO	KCAR	MEGA	NRF	PPPM	RT	SIAM	SSF	TIGER	TRITN	VRANDA	
APCS	BH	CITY	EFORL	ICN	KGEM	META	NTV	PRAPAT	RWI	SINGER	SSP	TIPH	TRT	WGE	
AQUA	BIG	CIVIL	ERW	IFS	KIAT	MFC	NUSA	PRECHA	S11	SKE	STANLY	TITLE	TRU	WIJK	
ARIN	BJC	CMC	ESSO	IIG	KISS	MGT	NWR	PRIME	SA	SKN	STC	TM	TRV	WIN	



A	AU	BTNC	CPT	EVER	GTV	JUBILE	M-CHAI	NEWS	PPM	RSP	STARK	TKC	TYCN	YGG	
A5	B52	CAZ	CSR	F&D	HL	KASET	MCS	NFC	PRAKIT	SIMAT	STECH	TNH	UMS	ZAA	
A1	BEAUTY	CCP	CTW	FMT	HTECH	KCM	MDX	NSL	PTECH	SISB	SUPER	TNPC	UNIO		
AKS	BGT	CGD	D	GIFT	IHL	KWI	MENA	NV	PTL	SK	TC	TOPP	UREKA		
ALL	BLAND	CMAN	DCON	GLOCON	INOX	KYE	MJD	PAF	RAM	SOLAR	TCJ	TPCH	VARO		
ALPHAX	BM	CMO	EKH	GLOXY	JAK	LEE	MORE	PEACE	ROCK	SPACK	TEAM	TPOLY	W		
AMC	BROCK	CMR	EMC	GREEN	JMART	LPH	MUD	PF	RP	SPG	THE	TRUBB	WFX		
APP	BSBM	CPANEL	EP	GSC	JSP	MATI	NC	PK	RPH	SQ	THMUI	TTI	WPH		

ANTI-CORRUPTION PROGRESS INDICATOR มี 2 กลุ่ม

ได้รับการรับรอง

2S	AWC	BSBM	CPN	FPI	ICC	KCC	MCOT	OGC	PR9	RATCH	SGC	SST	THREL	TSI	WHAUP
7UP	AYUD	BTS	CPW	FPT	ICHI	KCE	META	OR	PREB	RML	SGP	STA	TIDLOR	TSTE	WICE
AAI	B	BWG	CRC	FSMART	IFS	KGEM	MFEC	ORI	PRG	RS	SINGER	STGT	TIPCO	TSSTH	WIJK
ADVANC	BAFS	CEN	CSC	FTE	III	KGI	MFEC	PAP	PRINC	RWI	SIRI	STOWER	TISCO	TTA	XO
AF	BAM	CENTEL	DCC	GBX	ILINK	KKP	MILL	PATO	PRM	S&J	SITHAI	SUSCO	TKS	TTB	YUASA
AH	BANPU	CFRESH	DELTA	GC	ILM	KSL	MINT	PB	PROS	SAAM	SKR	SVI	TKT	TTCL	ZEN
A1	BAY	CGH	DEMCO	GCAP	INET	KTB	MONO	PCSGH	PSH	SABINA	SMIT	SYMC	TMD	TU	ZIGA
AIE	BBL	CHEWA	DIMET	GEL	INOX	KTC	MOONG	PDG	PSL	SAK	SMK	SYNTEC	TMILL	TVDH	
AIRA	BCH	CHOTI	DRT	GFPT	INSURE	L&E	MSC	PDJ	PSTC	SAPPE	SMPC	TAE	TMT	TVO	
AJ	BCP	CHOW	DUSIT	GGC	INTUCH	LANNA	MST	PG	PT	SAT	SNC	TAKUNI	TNITY	TWPC	
AKP	BCPG	CIG	EA	GJS	IRPC	LHFG	MTC	PHOL	PTECH	SC	SNP	TASCO	TNL	UBE	
AMA	BE8	CIMBT	EASTW	GPI	ITEL	LHK	MTI	PIMO	PTG	SCC	SORKON	TCAP	TNP	UBIS	
AMANAH	BEC	CM	ECF	GPSC	IVL	LPN	NATION	PK	PTT	SCCC	SPACK	TCMC	TNR	UEC	
AMATA	BEYOND	CMC	EGCO	GSTEEL	JAS	LRH	NCAP	PL	PTTEP	SCG	SPALI	TFG	TOG	UKEM	
AMATAV	BGC	COM7	EP	GULF	JKN	M	NEP	PLANB	PTTGC	SCGP	SPC	TFI	TOP	UOBKH	
AP	BGRIM	COTTO	EPG	GUNKUL	JR	MAJOR	NKI	PLANET	PYLON	SCM	SPI	TFMAMA	TOPP	UV	
APCS	BKI	CPALL	ERW	HANA	JTS	MALEE	NOBLE	PLAT	Q-CON	SCN	SPRC	TGH	TPA	VCOM	
AS	BLA	CPAXT	ESTAR	HARN	KASET	MATCH	NOK	PM	QH	SEAOIL	SRICHA	THANI	TPCS	VGI	
ASIAN	BPP	CPF	ETC	HENG	KBANK	MBAX	NRF	PPP	QLT	SE-ED	SSF	THCOM	TRT	VIH	
ASK	BROOK	CPI	ETE	HMPRO	KBS	MBK	NWR	PPPM	QTC	SELIC	SSP	THIP	TRU	WACOAL	
ASP	BRR	CPL	FNS	HTC	KCAR	MC	OCC	PPS	RABBIT	SENA	SSSC	THRE	TSC	WHA	

ประกาศเจตนา

ACE	BRI	CBG	DMT	GLOBAL	J	LH	MODERN	POLY	PRTR	SANKO	SKE	SVT	TIPH	TRUE	WIN
ADB	BTG	CI	DOHOME	GREEN	JMART	MEGA	NER	POS	RBF	SENK	SM	TBN	TKN	VARO	WPH
ASW	BYD	CV	EKH	ICN	JMT	MENA	OSP	PRIME	RT	SFLEX	SUPER	TEGH	TPLAS	VIBHA	XPG
BBGI	CAZ	DEXON	EVER	ITC	LEO	MITSIB	OTO	PROEN	SA	SIS	SVOA	TGE	TQM	W	