

# MARKET TALK

## กลยุทธ์การลงทุน

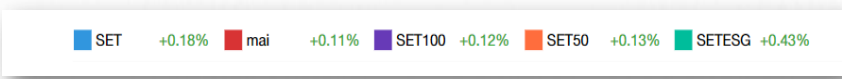


### เตรียมพอร์ตรับเปิดเงิน THAI ESG FUND

ในระยะสั้นมาตรการจับเคลื่อนตลาดทุน ที่ทางการประกาศออกมา น่าจะสร้าง SENTIMNET เชิงบวกให้กับ SET INDEX แต่ IMPACT ที่จะเกิดขึ้นจากเปิดเงินลงทุนจริงน่าจะเริ่มเห็นได้ในช่วงครึ่งหลังของเดือน ก.ค.67 (แบบสมมุติฐานว่า ครม. เห็นชอบในอีก 2 สัปดาห์ข้างหน้า) ในระยะนี้จึงประเมินว่า SET INDEX เคลื่อนไหวในลักษณะ SIDEWAY UP ในเชิงกลยุทธ์ นักลงทุนควรเตรียมพอร์ตการลงทุนเพื่อรองรับ เปิดเงินลงทุนที่จะเกิดขึ้นจาก THAI ESG FUND รอบใหม่ ซึ่ง วันก่อนหน้าเราได้นำเสนอหุ้น ESG ยอดนิยมซึ่งถือโดย THAI ESG เดิม, หุ้น SETESG ที่ถูก SHORT SELL ลงมามาก และ หุ้นที่ปล่อยก๊าซเรือนกระจกในระดับต่ำ ซึ่งหุ้นเหล่านี้ น่าจะเป็นเป้าหมายการลงทุน นอกจากนี้ยังมีทางเลือกอื่นเช่นหุ้น PER ต่ำ และมี ESG RATING สูง หรือหุ้นที่ ESG สูง และ CG สูง เป็นต้น

ภาพรวมของ SET INDEX น่าจะมีแนวโน้มที่ค่อยๆ ดีขึ้น และน่าจะเห็นผลชัดเจนหลังจากเปิดเงิน THAI ESG รอบใหม่เข้ามา คาดกรอบวันนี้ 1310 – 1326 จุด หุ้น TOP PICK เลือก ADVANC, BDMS และ CPN

**วันนี้ SETESG ได้รับความสนใจ และ OUTPERFORM กว่าดัชนีอื่นๆ**



ที่มา: SET, สายงานวิจัย บล. เอเชีย พลัส (25/06/2024)

🕒 26 มิถุนายน 2567

**Support & resistance**

แนวรับ	1,305/1,310 จุด
แนวต้าน	1,324/1,326 จุด

**top picks**

ADVANC	FV@B 252.00
BDMS	FV@B 33.00
CPN	FV@B 83.00

**Research Division**  
 บริษัทหลักทรัพย์ เอเชีย พลัส  
 เกิดศักดิ์ ทวีธีระธรรม, CISA  
 นักวิเคราะห์ปัจจัยพื้นฐานด้านตลาดทุน และทางเทคนิค  
 เลขทะเบียนนักวิเคราะห์: 004132

**ภราดร เตียรณปราโมทย์**  
 นักวิเคราะห์ปัจจัยพื้นฐานด้านหลักทรัพย์  
 เลขทะเบียนนักวิเคราะห์: 075365

**ภวัต ภัทราพงศ์**  
 นักวิเคราะห์ปัจจัยพื้นฐานด้านหลักทรัพย์  
 เลขทะเบียนนักวิเคราะห์: 117985

**สิริลักษณ์ พันธรงค์**  
 ผู้ช่วยนักวิเคราะห์

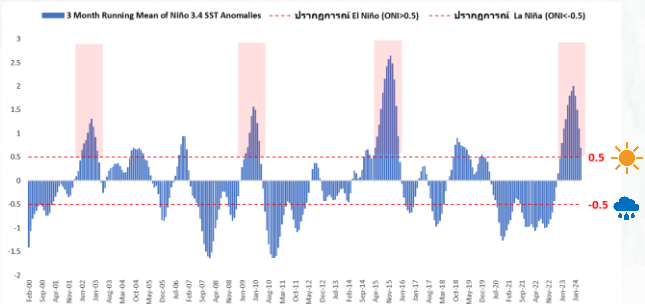
# MARKET TALK

## กลยุทธ์การลงทุน

### SEASON CHANGE เตรียมรับมือกับ “ลานีญา”

สภาพภูมิอากาศปัจจุบัน เริ่มสังเกตเห็นสัญญาณอ่อนกำลังลงของปรากฏการณ์ เอลนีโญ สะท้อนจาก ONI INDEX เดือน เม.ย. 67 ทอยยปรับตัวลดลงเหลือ 0.7 จุด ซึ่งใกล้เคียงกับภาวะปกติที่ 0.5 จุด ขณะที่ระยะถัดไปมีแนวโน้มเข้าสู่ฤดูกาลเปลี่ยนผ่านจาก “เอลนีโญ” (แห้งแล้ง) → “ลานีญา” (ฝนชุก)

ภาวะเอลนีโญ ส่งสัญญาณอ่อนกำลังลง  
หลัง ONI INDEX ชะลอตัว



หลังจากเกิดภาวะ “เอลนีโญ”  
มักจะตามมาด้วย “ลานีญา”

Year	DF	JFM	FMA	MAM	AMJ	MJJ	JJA	JAS	ASO	SON	OND	NDJ	
2009	-0.8	-0.8	-0.6	-0.3	0	0.3	0.5	0.6	0.7	1	1.4	1.6	El Niño (ONI>0.5)
2010	1.5	1.2	0.8	0.4	-0.2	-0.7	-1	-1.3	-1.6	-1.6	-1.6	-1.6	La Niña (ONI<-0.5)
2011	-1.4	-1.2	-0.9	-0.7	-0.6	-0.4	-0.5	-0.6	-0.8	-1	-1.1	-1	
2012	-0.9	-0.7	-0.6	-0.5	-0.4	-0.2	0	0.4	0.4	0.3	0.1	0.1	
2013	-0.4	-0.4	-0.3	-0.3	-0.4	-0.4	-0.4	-0.3	-0.3	-0.2	-0.2	-0.3	
2014	-0.4	-0.3	-0.3	0	0.2	0.2	0	0.1	0.2	0.5	0.6	0.7	
2015	0.6	0.5	0.6	0.7	0.9	1.2	1.5	1.9	2.2	2.4	2.6	2.6	El Niño (ONI>0.5)
2016	2.5	2.1	1.6	0.9	0.4	-0.1	-0.4	-0.5	-0.6	-0.7	-0.7	-0.6	La Niña (ONI<-0.5)
2017	-0.1	-0.2	0.1	0.2	0.3	0.3	0.1	-0.1	-0.4	-0.7	-0.8	-1	
2018	-0.9	-0.9	-0.7	-0.5	-0.2	0	0.1	0.2	0.5	0.8	0.9	0.8	
2019	0.7	0.7	0.7	0.7	0.5	0.5	0.3	-0.1	0.2	0.1	0.5	0.5	El Niño (ONI>0.5)
2020	0.5	0.5	0.4	0.2	-0.1	-0.3	-0.4	-0.6	-0.9	-1.2	-1.3	-1.2	La Niña (ONI<-0.5)
2021	-1	-0.9	-0.8	-0.7	-0.5	-0.4	-0.4	-0.5	-0.7	-0.8	-1	-1	
2022	-1	-0.9	-1	-1.1	-1	-0.9	-0.8	-0.9	-1	-1	-0.9	-0.8	
2023	-0.7	-0.4	-0.1	0.2	0.5	0.8	1.1	1.3	1.6	1.8	1.9	2	El Niño (ONI>0.5)
2024	1.8	1.5	1.1	0.7									

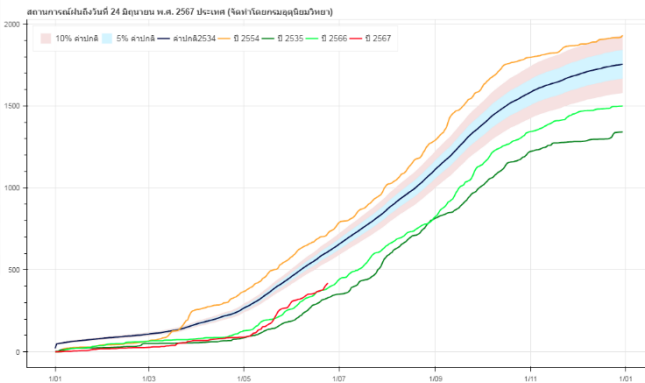
ที่มา: NATIONAL WEATHER SERVICE, สายงานวิจัย บล. เอเชีย พลัส

ที่มา: NATIONAL WEATHER SERVICE, สายงานวิจัย บล. เอเชีย พลัส

ส่วนบ้านเรา กรมอุตุนิยมวิทยาเผยว่า ประเทศไทยปีนี้เริ่มต้นเข้าสู่ฤดูฝนตั้งแต่วันที่ 20 พ.ค. 67 และประเมินว่าจะสิ้นสุดประมาณกลางเดือน ต.ค. 67 ขณะที่สถานการณ์ฝนในไทยล่าสุด (กราฟเส้นสีแดง) เร่งตัวสูงกว่าปีที่ผ่านมา และคาดหมายว่าในช่วงเดือน มิ.ย. - ต.ค. 67 อาจเห็นปริมาณฝนมากกว่าค่าปกติ 10% ในหลายพื้นที่

อย่างไรก็ตาม แม้ในปีนี้จะมีความเสี่ยงจากปรากฏการณ์ลานีญา แต่ภาครัฐยังมีแนวทางในการรับมือกับการเปลี่ยนสภาพภูมิอากาศที่เกิดขึ้น โดยวานนี้ ครม. อนุมัติอนุมัติงบกลางรายการสำรองจ่ายกรณีฉุกเฉิน และจำเป็นเร่งด่วนปีงบประมาณ 2567 วงเงิน 7,606.5 ล้านบาท เพื่อใช้เป็นงบประมาณในการแก้ปัญหาหน้าท่วมปี 2567 และเตรียมการแก้ปัญหาหน้าแล้งปี 2568

### สถานการณ์ฝนในไทยล่าสุด



ที่มา: กรมอุตุนิยมวิทยา

### คาดการณ์ฝนในไทยปี 2567

การคาดหมายฝน พ.ศ. 2567 เปรียบเทียบกับค่าปกติ

ภาค	มิ.ย.	ก.ค.	ส.ค.	ก.ย.	ต.ค.
เหนือ	ใกล้เคียงค่าปกติ	น้อยกว่าค่าปกติ ร้อยละ 10	มากกว่าค่าปกติ ร้อยละ 10	ใกล้เคียงค่าปกติ	ใกล้เคียงค่าปกติ
ตะวันออกเฉียงเหนือ	ใกล้เคียงค่าปกติ	น้อยกว่าค่าปกติ ร้อยละ 10	มากกว่าค่าปกติ ร้อยละ 10	ใกล้เคียงค่าปกติ	ใกล้เคียงค่าปกติ
กลาง	มากกว่าค่าปกติ ร้อยละ 10	ใกล้เคียงค่าปกติ	ใกล้เคียงค่าปกติ	ใกล้เคียงค่าปกติ	มากกว่าค่าปกติ ร้อยละ 10
ตะวันออก	มากกว่าค่าปกติ ร้อยละ 10	ใกล้เคียงค่าปกติ	มากกว่าค่าปกติ ร้อยละ 10	ใกล้เคียงค่าปกติ	มากกว่าค่าปกติ ร้อยละ 10
ใต้ฝั่งตะวันออก (อ่าวไทย)	มากกว่าค่าปกติ ร้อยละ 10	ใกล้เคียงค่าปกติ	ใกล้เคียงค่าปกติ	ใกล้เคียงค่าปกติ	มากกว่าค่าปกติ ร้อยละ 10
ใต้ฝั่งตะวันตก (อันดามัน)	มากกว่าค่าปกติ ร้อยละ 10	ใกล้เคียงค่าปกติ	น้อยกว่าค่าปกติ ร้อยละ 10	ใกล้เคียงค่าปกติ	มากกว่าค่าปกติ ร้อยละ 20
กรุงเทพมหานครและปริมณฑล	มากกว่าค่าปกติ ร้อยละ 10	มากกว่าค่าปกติ ร้อยละ 10	มากกว่าค่าปกติ ร้อยละ 10	ใกล้เคียงค่าปกติ	มากกว่าค่าปกติ ร้อยละ 10

ที่มา: กรมอุตุนิยมวิทยา

# MARKET TALK

## กลยุทธ์การลงทุน

สรุป การเปลี่ยนแปลงของสภาพอากาศที่มีความแปรปรวนสูง และกำลังเข้าสู่ภาวะ  
 สามัญ หรือ ปริมาณน้ำฝนเพิ่มขึ้น มองเป็น SENTIMENT เชิงบวกต่อหุ้น CKP STA  
 STGT TVO และกลุ่มโรงพยาบาล ชอบ BDMS BH BCH เป็นต้น

### FLOW ต่างชาติไหลออกจากเอเชียใต้ หวังแรงขายจะค่อยๆ ลดลงบ้าง ตามสัญญาณ FUTURES ที่ลดลง + มีกองทุนพุงหุ้ม

การก้าวสู่วัฏจักรดอกเบี้ยขาลงของ FED ECB BOE ส่งผลให้การเคลื่อนไหวของ  
 FUND FLOW ต่างชาติในช่วง 1H67 เอนเอียงไปที่หุ้นกลุ่ม TECH มากขึ้น สะท้อนได้  
 จากตลาดหุ้น NASDAQ ปรับตัวขึ้นได้โดดเด่น +18%YTD เช่นเดียวกับการ  
 เคลื่อนไหวของ FUND FLOW ในตลาดหุ้นในภูมิภาค ที่เอนเอียงไปที่ตลาดหุ้นในแถบ  
 เอเชียเหนือเป็นหลัก (ส่วนใหญ่มีหุ้นกลุ่ม TECH ประกอบ) โดยต่างชาติซื้อสุทธิตลาด  
 หุ้นญี่ปุ่นมากที่สุด +3.84 หมื่นล้านเหรียญ รองลงมาคือ เกาหลีใต้ +1.64 หมื่นล้าน  
 เหรียญ และไต้หวัน + 4.7 พันล้านเหรียญ ซึ่งส่งผลให้ตลาดหุ้นเหล่านั้นปรับตัวขึ้นแรง  
 ตั้งแต่ 5%-27%(YTD)

ในทางตรงกันข้ามกัน ต่างชาติขายสุทธิตลาดหุ้นในแถบเอเชียใต้ อาทิ ตลาดหุ้นไทย  
 ถูกขายสุทธิมากที่สุด -3.07 พันล้านเหรียญ ตามมาด้วยเวียดนาม -1.6 พันล้าน  
 เหรียญ, ฟิลิปปินส์ -534 ล้านเหรียญ เป็นต้น ด้วย FUND FLOW ต่างชาติที่ไหลออก  
 จากตลาดหุ้นในแถบเอเชียใต้ ส่งผลให้ตลาดหุ้นส่วนใหญ่ปรับตัวลง โดยเฉพาะตลาด  
 หุ้นไทยที่ปรับตัวลงแรงสุดในภูมิภาค -6.8%YTD ดังรูปด้านล่าง

มูลค่าซื้อขายสุทธิของต่างชาติในแต่ละประเทศ

วันที่	ไต้หวัน	เกาหลีใต้	ญี่ปุ่น	อินโดนีเซีย	ฟิลิปปินส์	ไทย	เวียดนาม
ม.ค.67	1,433	2,254	17,148	534	80	-870	53
ก.พ.67	3,390	6,120	7,415	646	129	82	-102
มี.ค.67	-93	3,816	-14,157	506	-46	-1,145	-352
เม.ย. 67	-4,828	1,794	19,808	-1,141	-412	108	-129
พ.ค.67	2,708	-676	9,910	-881	-174	-455	-583
มิ.ย.67 (mtd)	2,145	3,193	-1,703	362	-111	-792	-498
Ytd	4,754	16,499	38,419	26	-534	-3,072	-1,611
หน่วย : ล้านเหรียญ							
%Ytd	27.6%	4.7%	17.5%	-5.4%	-2.3%	-6.8%	11.2%
%Mtd	8.0%	5.4%	2.2%	-1.3%	-2.1%	-2.0%	-0.4%

ที่มา: BLOOMBERG, สายงานวิจัย นล. เอเชีย พลัส

ซึ่งหากพิจารณาเฉพาะไทยในระยะถัดไป มีโอกาสสูงที่ FUND FLOW ทั้งต่างชาติ และ  
 กองทุนจะทยอยไหลกลับเข้ามาได้ และส่งผลให้ SET INDEX ทยอยปรับตัวขึ้นอย่างมี  
 เสถียรภาพ โดยมี 3 ปัจจัยหลักๆ ดังนี้

- สัดส่วนการ SHORT SELL ที่ลดลงอย่างเห็นได้ชัดตั้งแต่วันที่ 17 มิ.ย.67 ที่  
 ตลาดฯ มีสัดส่วน SHORT SELL สูงถึง 16% ของมูลค่าซื้อขาย โดยล่าสุด



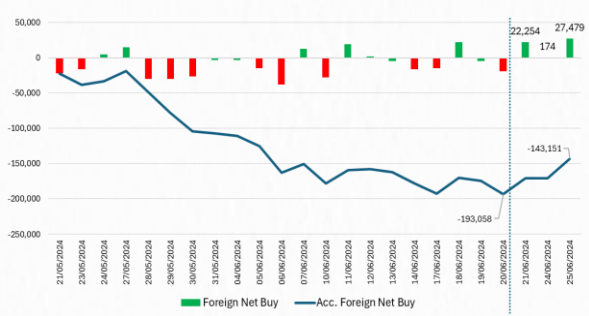
# MARKET TALK

## กลยุทธ์การลงทุน

สัดส่วน SHORT SELL เหลือ 9.89% ซึ่งต่ำกว่าค่าเฉลี่ย SHORT SELL ในรอบ 1 เดือนที่ 13.4% และค่าเฉลี่ยตั้งแต่ต้นปี(YTD) ที่ 11.4%

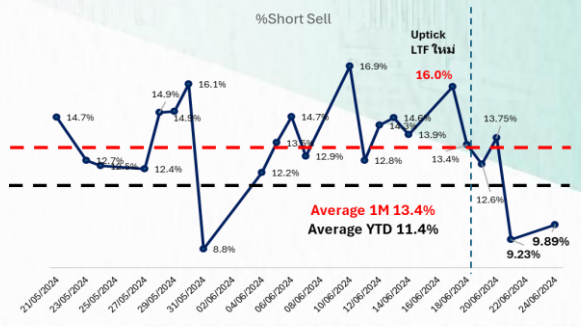
- สัญญา SET50 FUTURES ต่างชาติทยอยกลับมาซื้อ 3 ติดกว่า 5 หมื่นสัญญา ส่งผลให้มูลค่าซื้อสุทธิสะสมลดลงจาก 1.93 แสนล้านบาท ลงสู่ 1.43 แสนล้านบาท(ข้อมูลตั้งแต่ 21 พ.ค.67-ปัจจุบัน)
- ความคาดหวังเปิดเงินจาก THAIESG ใหม่ ที่คาดจะไหลกลับเข้ามาหนุนตลาดหุ้น 6 – 7 หมื่นล้านบาท(ใกล้เคียงกองทุน LTF) และหนุนให้กองทุนลดสถานะเงินสดและซื้อหุ้นเพิ่มขึ้นในพอร์ตช่วงเวลาที่เหลือของปี โดยหลังจากที่มีกระแสกองทุน THAIESG ใหม่ สถาปนฯ ที่ซื้อสุทธิหุ้นไทยมา 4 วันติดต่อกัน รวมมูลค่ากว่า 2.3 พันล้านบาทแล้ว ซึ่งฝ่ายวิจัยฯ เชื่อว่าประเด็นนี้จะหนุนให้กองทุนทยอยซื้อสะสมหุ้นไทย โดยเฉพาะหุ้นในกลุ่ม THAIESG มากขึ้นเรื่อยๆ

ต่างชาติกลับมาซื้อ SET50 FUTURES 3 วันติดกว่า 5 หมื่นสัญญา



ที่มา: SET, สายงานวิจัย บล. เอเชีย พลัส

2 วัน SHORT SELL ลดลงเริ่มชัดเจนต่ำกว่าค่าเฉลี่ย 1 เดือน และ YTD



ที่มา: SET, สายงานวิจัย บล. เอเชีย พลัส

แม้ในช่วง 1H67 FLOW ต่างชาติจะไหลออกจากตลาดหุ้นแถบเอเชียใต้(ไทย เวียดนาม ฟิลิปปินส์) และกดดันดัชนีปรับตัวลงแรง อย่างไรก็ตามในช่วง 2H67 น่าจะเห็น FUND FLOW ไหลสวนทางจากครั้งแรก โดยเฉพาะตลาดหุ้นไทยที่มีปัจจัยหนุนทั้งจากการมีกฎ UPTICK จนทำให้สัดส่วนการ SHORT SALE ลดลงอย่างมีนัยฯ และกองทุน THAIESG ใหม่ ที่คาดจะพยุงหุ้นไทยได้คล้ายกับกองทุน LTF อีกทั้งสัญญา SET50 FUTURES ต่างชาติก็ทยอยกลับมาซื้อ 3 ติดกว่า 5 หมื่นสัญญา

### ค้นหาหุ้น ESG ดีเลิศ นำลงทุน

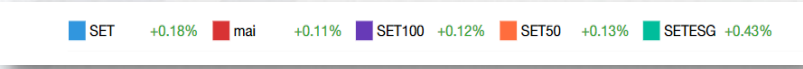
ฝ่ายวิจัยฯ เห็นพัฒนาการหุ้นใน SETESG ได้รับความนิยมสนใจในช่วงนี้ โดยวานนี้ดัชนี SETESG +0.43% OUTPERFORM กว่าดัชนีอื่นๆ อาทิดัชนี MAI ทรงๆตัว +0.11%, SET100 +0.12%, SET50 +0.13% และ SET +0.18% หลังเห็นความ

# MARKET TALK

## กลยุทธ์การลงทุน

คืบหน้ากองทุน THAIESG ใหม่ น่าจะมีเม็ดเงินเข้ามาหนุนตลาดหุ้นในช่วงที่เหลือของปี

งานนี้ SETESG ได้รับความสนใจ และ OUTPERFORM กว่าดัชนีอื่นๆ



ที่มา: SET, สายงานวิจัย บล. เอเชีย พลัส (25/06/2024)

และในมุม VALUATION (ณ 25 มิ.ย. 67) ถือว่าดัชนี SETESG มีความน่าสนใจมากกว่า SET ในช่วงเวลานี้ คือ SETESG มีขนาด MARKET CAP 10.8 ล้านล้านบาท คิดเป็นสัดส่วน 66% ของ SET

แต่ในมุม FINANCIAL RATIO ของ SETESG ถือว่าดีกว่า SET ทุกมิติ ทั้งมี TRAILING P/E เพียง 14.96 เท่า ถูกกว่า SET 17.29 เท่า, มี PBV 1.22 เท่า ถูกกว่า SET 1.24 เท่า และยังมี DIVIDEND YIELD สูงถึง 3.80% สูงกว่า SET ที่ 3.48% ตามตารางทางด้านล่าง

### VALUATION ของดัชนี SETESG ดูน่าสนใจเมื่อเทียบกับ SET

	25/06/2024	SETESG Index	SET Index
Index		846.86	1319.14
Market Cap		10,871,298	16,322,798
Dividend Yield		3.80%	3.48%
PBV		1.22	1.24
EPS		56.61	76.29
Trailing P/E		14.96	17.29

ที่มา: SET, สายงานวิจัย บล. เอเชีย พลัส (25/06/2024)

ฝ่ายวิจัยฯ ทำการคัดกรองหุ้นใน SETESG ที่มี ESG RATINGS อยู่ในระดับสูงสุด "AAA" (มีคะแนนเกิน 90 จาก 100 คะแนน) และยังมี CG REPORT อยู่ในระดับ "ดีเลิศ" หรือ 5 คะแนน น่าจะเป็นหุ้นเป้าหมายอันดับต้น ที่เม็ดเงินของนักลงทุนสถาบันฯ และเม็ดเงินจาก THAIESG FUND ใหม่จะไหลเข้า ได้ผลลัพธ์ 29 บริษัท

# MARKET TALK

## กลยุทธ์การลงทุน

29 หุ้นใน SETESG ที่มี ESG RATINGS อยู่ในระดับสูงสุด "AAA"  
 และยังมี CG REPORT 5 คือ อยู่ในระดับ "ดีเลิศ"

No. Stock	Sector	ESG Ratings	CG Report	Market Cap	Price	Return (ytd)	P/E	P/BV	%Dividend Yield
1 PTT	ENERG	AAA	5	928,297,378,125	33	-9.1%	8.21	0.79	6.15
2 ADVANC	ICT	AAA	5	624,584,044,560	210	-3.2%	20.29	7.32	4.1
3 PTTEP	ENERG	AAA	5	611,377,751,600	154	3.0%	8.03	1.11	6.17
4 CPALL	COMM	AAA	5	505,299,450,825	56	0.5%	24.44	4.28	1.78
5 KBANK	BANK	AAA	5	302,089,268,108	128	-5.6%	6.69	0.55	5.1
6 SCC	CONMAT	AAA	5	273,600,000,000	228	-25.5%	23.16	0.73	2.63
7 KTB	BANK	AAA	5	238,990,647,375	17	-7.1%	6.35	0.57	5.08
8 CR	ENERG	AAA	5	196,800,000,000	16	-14.1%	16.62	1.73	3.17
9 CPF	FOOD	AAA	5	194,353,434,314	23	17.9%	N/A	0.77	N/A
10 CRC	COMM	AAA	5	188,468,750,000	31	-23.8%	23.5	2.61	1.76
11 SCGP	PKG	AAA	5	147,032,516,850	34	-4.9%	25.56	1.87	1.61
12 PTTGC	PETRO	AAA	5	140,901,534,906	31	-18.8%	453.66	0.48	2.4
13 TOP	ENERG	AAA	5	118,951,743,890	53	-0.9%	5.73	0.7	6.38
14 KTC	FIN	AAA	5	109,579,197,975	43	-2.3%	15.16	2.92	2.99
15 TISCO	BANK	AAA	5	77,062,141,310	96	-3.5%	10.64	1.74	8.05
16 WHA	PROP	AAA	5	74,435,236,701	5	-6.0%	14.13	2.16	3.69
17 BGRIM	ENERG	AAA	5	56,569,730,000	22	-20.4%	30.34	1.45	1.66
18 BCP	ENERG	AAA	5	52,323,079,966	38	-12.6%	4.05	0.69	5.26
19 BANPU	ENERG	AAA	5	50,595,458,761	5	-25.7%	25.33	0.37	8.14
20 BPP	ENERG	AAA	5	38,706,192,590	13	-12.4%	9.97	0.73	6.3
21 STA	AGRI	AAA	5	34,406,399,955	22	39.1%	N/A	0.68	4.46
22 STGT	PERSON	AAA	5	31,230,461,019	11	62.7%	186.86	0.81	4.59
23 CKP	ENERG	AAA	5	31,216,829,679	4	17.8%	28.24	1.19	2.21
24 AMATA	PROP	AAA	5	25,990,000,000	23	-15.5%	14	1.23	2.88
25 WHAUP	ENERG	AAA	5	16,141,500,000	4	7.1%	8.75	1.16	5.98
26 PR9	HEALTH	AAA	5	13,838,880,000	18	10.0%	22.76	2.64	1.7
27 THCOM	ICT	AAA	5	12,276,341,885	11	-15.2%	22.25	1.19	1.16
28 SABINA	FASHION	AAA	5	8,305,250,000	24	-7.2%	17.75	4.18	5.56
29 M-CHAI	HEALTH	AAA	5	7,440,000,000	47	-26.8%	27.6	3.19	1.51

หุ้น ESG ดีเลิศ พื้นฐานเด่น ราคาย่อตัวลงมาลึก  
 หุ้น ESG ดีเลิศ ได้ปัจจัยสนับสนุนจากไตรมาส 3 เปลี่ยนเข้าสู่ช่วงลานีญา  
 หุ้น ESG ดีเลิศ ได้แรงหนุนจากการกระตุ้นเศรษฐกิจจากภาครัฐ  
 ที่มา: SET, สายงานวิจัย บอ. เอเชีย พลัส (25/06/2024)

จากผลลัพธ์ดังกล่าว เลือกฝ่ายวิจัยฯ เลือกหุ้น ESG ดีเลิศ นำลงทุน ดังนี้

1. หุ้น ESG ดีเลิศ พื้นฐานเด่น ราคาย่อตัวลงมาลึก คือ SCC, CRC, PTTGC, BGRIM, BCP, AMATA, THCOM
2. หุ้น ESG ดีเลิศ ได้ปัจจัยสนับสนุนจากไตรมาส 3 เปลี่ยนเข้าสู่ช่วงลานีญา STA, STGT, CKP
3. หุ้น ESG ดีเลิศ ได้แรงหนุนจากการกระตุ้นเศรษฐกิจจากภาครัฐ CPALL, KBANK, WHA



## ANTI-CORRUPTION PROGRESS INDICATOR

### คำอธิบายผลการประเมินแต่ละระดับ

- ระดับที่ 1 มั่นใจ (COMMITTED)  
มีคำมั่นหรือทัศนคติในการดำเนินการดำเนินธุรกิจที่จะไม่มีส่วนเกี่ยวข้องกับการทุจริตและการดูแลให้บริษัทปฏิบัติตามให้เป็นไปตามกฎหมายที่เกี่ยวข้อง
  - ระดับที่ 2 ประกาศเจตนา (DECLARED)  
มีการประกาศเจตนาเป็นแนวร่วมปฏิบัติของภาคเอกชนไทยในการต่อต้านการทุจริต (CAC) หรือโครงการต่อต้านการทุจริตที่กำหนดให้องค์กรต้องมีกระบวนการในตนเองเดียวกัน
  - ระดับที่ 3 มีมาตรการป้องกัน (ESTABLISHED)  
มีมาตรการป้องกัน การประเมินความเสี่ยง การสื่อสารและฝึกอบรมแก่พนักงาน รวมทั้งการดูแลให้มีการดำเนินการและการทบทวนความเหมาะสมของมาตรการอย่างสม่ำเสมอ
  - ระดับที่ 4 ได้รับการรับรอง (CERTIFIED)  
มีการสอบทานจากคณะกรรมการตรวจสอบหรือผู้สอบบัญชีที่สำนักงาน ก.ล.ต. ให้ความเห็นชอบ และได้รับการรับรองหรือผ่านการตรวจสอบเพื่อความเชื่อมั่นอย่างเป็นทางการจากหน่วยงานภายนอก (เช่น CAC)
  - ระดับที่ 5 ขยายผลผู้ที่เกี่ยวข้อง (EXTENDED)  
มีการขยายผลการดำเนินนโยบายต่อต้านการทุจริตสู่ผู้ที่เกี่ยวข้องในห่วงโซ่อุปทาน และการเปิดเผยข้อมูลเกี่ยวกับกรณีทุจริตที่เกิดขึ้น
- เปิดเผยบ้างแต่ไม่มั่นใจนโยบายที่ชัดเจน
- ไม่เปิดเผยหรือไม่มั่นใจนโยบาย

### CG SCORE: การจัดอันดับบรรษัทภิบาล

#### คำอธิบายผลการประเมินแต่ละระดับ

- ระดับคะแนน 5 (90-100) : ดีเลิศ 
  - ระดับคะแนน 4 (80-89) : ดีมาก 
  - ระดับคะแนน 3 (70-79) : ดี 
- NR. : ไม่ปรากฏชื่อในรายงาน CGR

"DISCLAIMER: การเปิดเผย (ก) ผลสำรวจในเรื่องการกำกับดูแลกิจการ (CORPORATE GOVERNANCE REPORT) ที่จัดทำโดยสมาคมส่งเสริมสถาบันกรรมการบริษัทไทย (IOD) และ (ข) ผลการประเมินดัชนีชี้วัดความคืบหน้าการป้องกันการมีส่วนเกี่ยวข้องกับการทุจริตคอร์รัปชัน (ANTI-CORRUPTION PROGRESS INDICATORS) ที่จัดทำโดยสถาบันที่เกี่ยวข้อง ซึ่งมีการเปิดเผยโดยสำนักงานคณะกรรมการกำกับหลักทรัพย์และตลาดหลักทรัพย์นี้ เป็นการสำรวจและประเมินโดยสมาคมหรือสถาบันที่เกี่ยวข้องจากข้อมูลที่ได้รับจากบริษัทจดทะเบียนตามต้นบริษัทจดทะเบียนได้ระบุใน (ก) แบบแสดงข้อมูลตามหลักเกณฑ์ CORPORATE GOVERNANCE REPORT OF THAI LISTED COMPANIES (CGR) ประจำปี และ (ข) แบบแสดงข้อมูลเพื่อการประเมิน ANTI-CORRUPTION ซึ่งได้อ้างอิงข้อมูลมาจากแบบแสดงรายการข้อมูลประจำปี (แบบ 56-1) รายงานประจำปี (แบบ 56-2) หรือในเอกสารและหรือรายงานอื่นที่เกี่ยวข้องของบริษัทจดทะเบียนนั้น แล้วแต่กรณี โดยเป็นการสำรวจและประเมินจากข้อมูลของบริษัทจดทะเบียนที่มีการเปิดเผยต่อสาธารณะ และเป็นข้อมูลที่ผู้ลงทุนทั่วไปสามารถเข้าถึงได้ และเป็นการดำเนินการตามนโยบายของสำนักงานคณะกรรมการกำกับหลักทรัพย์และตลาดหลักทรัพย์

ทั้งนี้ ผลการสำรวจหรือผลการประเมินดังกล่าวเป็นการนำเสนอในมุมมองของ IOD หรือสถาบันที่เกี่ยวข้องซึ่งเป็นบุคคลภายนอก โดยมิได้เป็นการประเมินการปฏิบัติตามของบรรษัทจดทะเบียนในตลาดหลักทรัพย์แห่งประเทศไทย และมีได้ข้อมูลภายในเพื่อการประเมินแต่อย่างใด

เนื่องจากผลสำรวจหรือผลการประเมินดังกล่าวเป็นเพียงผลสำรวจหรือผลการประเมิน ณ วันที่ปรากฏในผลสำรวจหรือผลการประเมินเท่านั้น ดังนั้น ผลสำรวจหรือผลการประเมินจึงอาจเปลี่ยนแปลงได้ภายหลังวันดังกล่าว หรือเมื่อข้อมูลที่เกี่ยวข้องมีการเปลี่ยนแปลง ทั้งนี้ บริษัทหลักทรัพย์ [มี] มิได้ยืนยัน ตรวจสอบ หรือรับรองความถูกต้องครบถ้วนของผลสำรวจหรือผลการประเมินดังกล่าวแต่อย่างใด"

### CG SCORE: การจัดอันดับบริษัทมหาชน



AAV	ASP	BKI	COMAN	EE	GRAMMY	JTS	MAJOR	NVD	PRG	SABINA	SENX	STA	THIP	TSTE	WHA
ADVANC	ASW	BOL	COTTO	EGCO	GULF	K	MALEE	NYT	PRM	SAMART	SGF	STEC	THRE	TSSTH	WHAUP
AF	AUCT	BPP	CPALL	EPG	GUNKUL	KBANK	MBK	OR	PSH	SAMTEL	SHR	STGT	THREL	TTA	WICE
AH	AWC	BRR	CPAXT	ETC	HANA	KCE	MC	ORI	PSL	SAT	SICT	STI	TIPCO	TTB	WINNER
AIRA	AYUD	BTS	CPF	ETE	HARN	KEX	MCOT	OSP	PTG	SBNEXT	SIRI	SUN	TISCO	TTCL	XPG
AJ	BAFS	BTW	CPI	FN	HENG	KGI	METCO	OTO	PTT	SC	SIS	SUSCO	TK	TTW	ZEN
AKP	BAM	BWG	CPN	FNS	HMPRO	KKP	MFEC	PAP	PTTEP	SCB	SITHAI	SUTHA	TKN	TU	
AKR	BANPU	CENTEL	CRS	FPI	ICC	KSL	MINT	PCSGH	PTTGC	SCC	SJWD	SVI	TKS	TVDH	
ALLA	BAY	CFRESH	CSS	FPT	ICHI	KTB	MONO	PDG	PYLON	SCCC	SMPC	SYMC	TKT	TVO	
ALT	BBIK	CGH	DDD	FSMART	III	KTC	MOONG	PDJ	Q-CON	SCG	SNC	SYNTEC	TMILL	TWPC	
AMA	BBL	CHEWA	DELTA	FVC	ILINK	LALIN	MSC	PG	QH	SCGP	SONIC	TACC	TMT	UAC	
AMARIN	BCP	CHO	DEMCO	GC	ILM	LANNA	MST	PHOL	QTC	SCM	SORKON	TASCO	TNDT	UBIS	
AMATA	BCPG	CIMBT	DOHOME	GEL	IND	LHFG	MTC	PLANB	RABBIT	SCN	SPALI	TCAP	TNITY	UPOIC	
AMATAV	BDMS	CK	DRT	GFPT	INTUCH	LIT	MVP	PLANET	RATCH	SDC	SPI	TEAMG	TOA	UV	
ANAN	BEM	CKP	DUSIT	GGC	IP	LOXLEY	NCL	PLAT	RBF	SEAFKO	SPRC	TFMAMA	TOP	VCOM	
AOT	BEYOND	CM	EA	GLAND	IRC	LPN	NEP	PORT	RS	SEAOIL	SPVI	THANA	TPBI	VGI	
AP	BGC	CNT	EASTW	GLOBAL	IRPC	LRH	NER	PPS	S	SE-ED	SSC	THANI	TPM	VIH	
APURE	BGRIM	COLOR	ECF	GPI	ITEL	LST	NKI	PR9	S&J	SELIC	SSSC	THCOM	TRC	WACOAL	
ARIP	BIZ	COM7	ECL	GPSC	IVL	MACO	NOBLE	PREB	SAAM	SENA	SST	THG	TSC	WAVE	



2S	ARROW	BJCHI	CPL	ESTAR	IMH	KK	MICRO	OCC	PRIN	SABUY	SKR	STPI	TMC	TSE	WINMED
7UP	AS	BLA	CPW	FE	INET	KOOL	MILL	OGC	PRINC	SAK	SKY	SUC	TMD	TURTLE	WORK
ABM	ASAP	BR	CRANE	FLOYD	INGRS	KTIS	MITSIB	ONEE	PROEN	SALEE	SLP	SVOA	TMI	TVT	WP
ACE	ASEFA	BRI	CRD	FORTH	INSET	KUMWEL	MK	PACO	PROS	SAMCO	SMART	SVT	TNL	TWP	XO
ACG	ASIA	BROOK	CSC	FTE	INSURE	KUN	MODERN	PATO	PROUD	SANKO	SMD	SWC	TNP	UBE	YUASA
ADB	ASIAN	BSM	CSP	GBX	IRCP	KWC	MTI	PB	PSG	SAPPE	SMIT	SYNEX	TNR	UEC	ZIGA
ADD	ASIMAR	BYD	CV	GCAP	IT	KWM	NATION	PICO	PSTC	SAWAD	SMT	TAE	TOG	UKEM	
AEONTS	ASK	CBG	CWT	GENCO	ITD	L&E	NCAP	PIMO	PT	SCAP	SNNP	TAKUNI	TPA	UMI	
AGE	ASN	CEN	DCC	GJS	J	LDC	NGH	PIN	PTC	SCI	SNP	TCC	TPAC	UOBKH	
AHC	ATP30	CHARAN	DHOUSE	GTB	JAS	LEO	NDR	PJW	QLT	SCP	SO	TCMC	TPCS	UP	
AIE	B	CHAYO	DITTO	GYT	JCK	LH	NETBAY	PL	RCL	SE	SPA	TFG	TIPL	UPF	
AIT	BA	CHG	DMT	HEALTH	JCKH	LHK	NEX	PLE	RICHY	SECURE	SPC	TFI	TPIPP	UTP	
ALUCON	BC	CHOTI	DOD	HPT	JMT	M	NNCL	PM	RJH	SFLEX	SPCG	TFM	TPLAS	VIBHA	
AMANAH	BCH	CHOW	DPAIN	HTC	JR	MATCH	NOVA	PMTA	ROJNA	SFT	SR	TGH	TPS	VL	
AMR	BE8	CI	DV8	HUMAN	KBS	MBAX	NPK	RPC	RPC	SGP	SRICHA	TIDLOR	TOR	VPO	
APCO	BEC	CIG	EASON	HYDRO	KCAR	MEGA	NRF	PPPM	RT	SIAM	SSF	TIGER	TRITN	VRANDA	
APCS	BH	CITY	EFORL	ICN	KGEM	META	NTV	PRAPAT	RWI	SINGER	SSP	TIPH	TRT	WGE	
AQUA	BIG	CIVIL	ERW	IFS	KIAT	MFC	NUSA	PRECHA	S11	SKE	STANLY	TITLE	TRU	WIJK	
ARIN	BJC	CMC	ESSO	IIG	KISS	MGT	NWR	PRIME	SA	SKN	STC	TM	TRV	WIN	



A	AU	BTNC	CPT	EVER	GTV	JUBILE	M-CHAI	NEWS	PPM	RSP	STARK	TKC	TYCN	YGG	
A5	B52	CAZ	CSR	F&D	HL	KASET	MCS	NFC	PRAKIT	SIMAT	STECH	TNH	UMS	ZAA	
A1	BEAUTY	CCP	CTW	FMT	HTECH	KCM	MDX	NSL	PTECH	SISB	SUPER	TNFC	UNIO		
AKS	BGT	CGD	D	GIFT	IHL	KWI	MENA	NV	PTL	SK	TC	TOPP	UREKA		
ALL	BLAND	CMAN	DCON	GLOCON	INOX	KYE	MJD	PAF	RAM	SOLAR	TCJ	TPCH	VARO		
ALPHAX	BM	CMO	EKH	GLOXY	JAK	LEE	MORE	PEACE	ROCK	SPACK	TEAM	TPOLY	W		
AMC	BROCK	CMR	EMC	GREEN	JMART	LPH	MUD	PF	RP	SPG	THE	TRUBB	WFX		
APP	BSBM	CPANEL	EP	GSC	JSP	MATI	NC	PK	RPH	SQ	THMUI	TTI	WPH		

### ANTI-CORRUPTION PROGRESS INDICATOR มี 2 กลุ่ม

#### ได้รับการรับรอง

2S	AWC	BSBM	CPN	FPI	ICC	KCC	MCOT	OGC	PR9	RATCH	SGC	SST	THREL	TSI	WHAUP
7UP	AYUD	BTS	CPW	FPT	ICHI	KCE	META	OR	PREB	RML	SGP	STA	TIDLOR	TSTE	WICE
AAI	B	BWG	CRS	FSMART	IFS	KGEM	MFC	ORI	PRG	RS	SINGER	STGT	TIPCO	TSSTH	WIJK
ADVANC	BAFS	CEN	CSC	FTE	III	KGI	MFEC	PAP	PRINC	RWI	SIRI	STOWER	TISCO	TTA	XO
AF	BAM	CENTEL	DCC	GBX	ILINK	KKP	MILL	PATO	PRM	S&J	SITHAI	SUSCO	TKS	TTB	YUASA
AH	BANPU	CFRESH	DELTA	GC	ILM	KSL	MINT	PB	PROS	SAAM	SKR	SVI	TKT	TTCL	ZEN
A1	BAY	CGH	DEMCO	GCAP	INET	KTB	MONO	PCSGH	PSH	SABINA	SMIT	SYMC	TMD	TU	ZIGA
AIE	BBL	CHEWA	DIMET	GEL	INOX	KTC	MOONG	PDG	PSL	SAK	SMK	SYNTEC	TMILL	TVDH	
AIRA	BCH	CHOTI	DRT	GFPT	INSURE	L&E	MSC	PDJ	PSTC	SAPPE	SMPC	TAE	TMT	TVO	
AJ	BCP	CHOW	DUSIT	GGC	INTUCH	LANNA	MST	PG	PT	SAT	SNC	TAKUNI	TNITY	TWPC	
AKP	BCPG	CIG	EA	GJS	IRPC	LHFG	MTC	PHOL	PTECH	SC	SNP	TASCO	TNL	UBE	
AMA	BE8	CIMBT	EASTW	GPI	ITEL	LHK	MTI	PIMO	PTG	SCC	SORKON	TCAP	TNP	UBIS	
AMANAH	BEC	CM	ECF	GPSC	IVL	LPN	NATION	PK	PTT	SCCC	SPACK	TCMC	TNR	UEC	
AMATA	BEYOND	CMC	EGCO	GSTEEL	JAS	LRH	NCAP	PL	PTTEP	SCG	SPALI	TFG	TOG	UKEM	
AMATAV	BGC	COM7	EP	GULF	JKN	M	NEP	PLANB	PTTGC	SCGP	SPC	TFI	TOP	UOBKH	
AP	BGRIM	COTTO	EPG	GUNKUL	JR	MAJOR	NKI	PLANET	PYLON	SCM	SPI	TFMAMA	TOPP	UV	
APCS	BKI	CPALL	ERW	HANA	JTS	MALEE	NOBLE	PLAT	Q-CON	SCN	SPRC	TGH	TPA	VCOM	
AS	BLA	CPAXT	ESTAR	HARN	KASET	NOK	PM	QH	SEAOIL	SRICHA	THANI	TPCS	TRT	VGI	
ASIAN	BPP	CPF	ETC	HENG	KBANK	MBAX	NRF	PPP	QLT	SE-ED	SSF	THCOM	TRT	VIH	
ASK	BROOK	CPI	ETE	HMPRO	KBS	MBK	NWR	PPPM	QTC	SELIC	SSP	THIP	TRU	WACOAL	
ASP	BRR	CPL	FNS	HTC	KCAR	MC	OCC	PPS	RABBIT	SENA	SSSC	THRE	TSC	WHA	

#### ประกาศเจตนา

ACE	BRI	CBG	DMT	GLOBAL	J	LH	MODERN	POLY	PRTR	SANKO	SKE	SVT	TIPH	TRUE	WIN
ADB	BTG	CI	DOHOME	GREEN	JMART	MEGA	NER	POS	RBF	SENK	SM	TBN	TKN	VARO	WPH
ASW	BYD	CV	EKH	ICN	JMT	MENA	OSP	PRIME	RT	SFLEX	SUPER	TEGH	TPLAS	VIBHA	XPG
BBGI	CAZ	DEXON	EVER	ITC	LEO	MITSIB	OTO	PROEN	SA	SIS	SVOA	TGE	TQM	W	