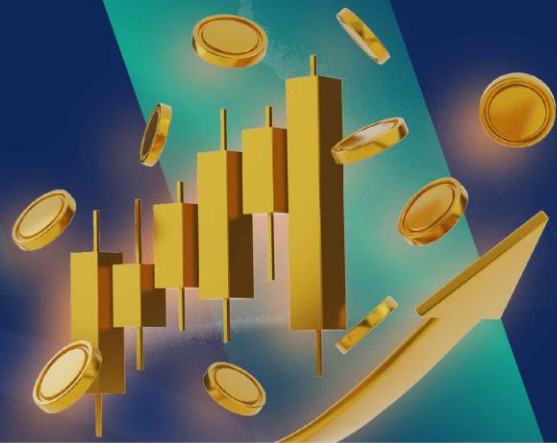


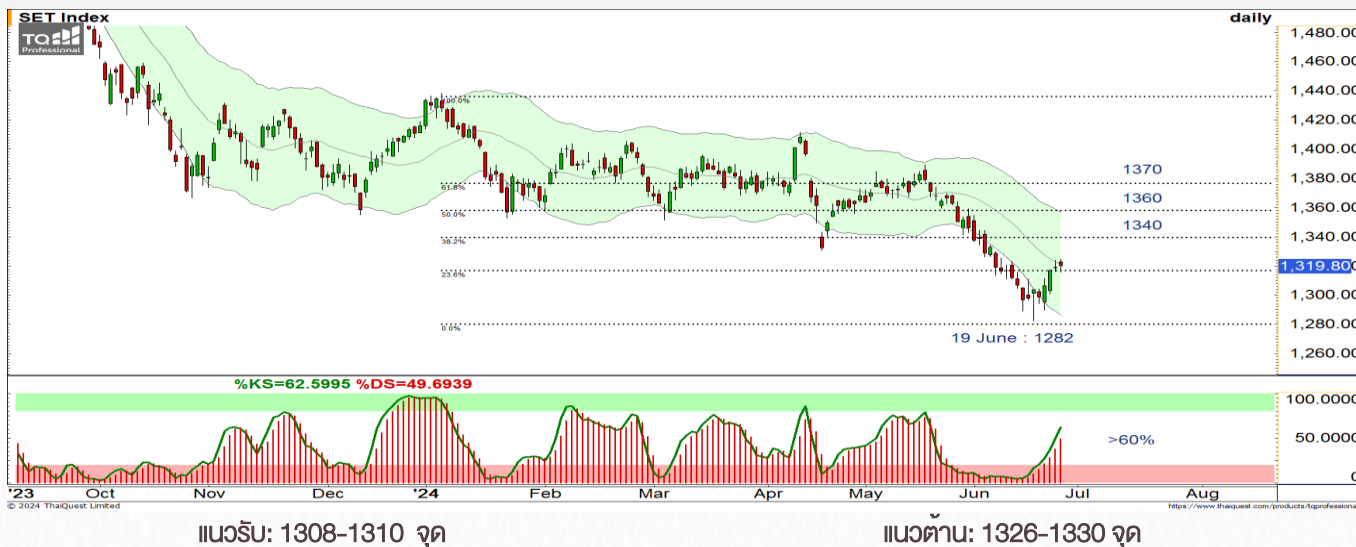
WORLD OF TECHNICAL

กลยุทธ์ลงทุนทางเทคนิค



🕒 27 มิถุนายน 2567

SET INDEX



แนวรับ: 1308-1310 จุด

แนวต้าน: 1326-1330 จุด

ประเด็นวิเคราะห์:

- 26 มิ.ย. นักลงทุนต่างชาติขายสุทธิ 831 ลบ. ยังคงขายสุทธิต่อเนื่องเป็นวันที่ 26 (21 พ.ค.-26 มิ.ย.) รวม 46,629 ลบ. โดยยังไม่มีสัญญาณกลับเข้ามาซื้อตลาดหุ้นไทย สะท้อนที่ค่าเงินบาททรงตัวเชิงอ่อนค่าใกล้ 37-37.20 บาท คาดไม่ผ่านและมีโอกาสสลับแก่งค่า
- วันนี้เคลื่อนไหวในกรอบ 1308-1326 จุด ความผันผวนราย ชม. น่าจะประคองไม่ต่ำกว่า 1308 จุด รอบหลักหากปิดเดือนนี้ได้ 1330 จุด (สั้นค่าเฉลี่ย 200 เดือน) ยืนยันผ่านจุดต่ำและให้สัญญาณฟื้นตาม Slow Stochastic ที่เร่งตัวเกิน 60% สอดคล้องกับภาพรายสัปดาห์ที่ชี้ว่าจบรอบตั้งฐานหา C ในคลื่น 5 ณ 1280 จุด (รับรายเดือน) ไปแล้ว เป้าหมายฟื้นตัว คือ 1350-1380 จุด

สรุป:

- ช้อกลับไป 2 จังหวะ 1. 1288 จุด 2. ใกล้ 1278 จุดที่รอติดกลับ รอบเปลี่ยนเป็นบวกเมื่อยืน 1330 จุด **กรณีหลุด 1270 จุด รอดูทิศทาง**

Top 5 Most Active Value (BLOCK TRADE)

Stock	Support	Resistance	Recommend
1 TRUE	8.35	9.05	แนวโน้มขาขึ้น ล่าสุดพัก Sideways กรอบการเคลื่อนไหวที่ 8.35-9.05 บาท
2 CPALL	54.00	58.00	ติดกลับที่แนวรับ 54.00 บาทปิดเป็น Hammer ส่งสัญญาณกลับตัว
3 AOT	58.00	63.25	รอ Technical Rebound สัญญาณบวกจากแท่งเทียน Hammer
4 GULF	40.75	43.50	Breakaway Gap Sideways Down คาด Upside เปิดไปที่ 43.50 บาท
5 DELTA	83.00	95.00	Breakaway Gap ยืน EMA 200 วัน คาด Upside เปิดไปที่ 95.25 บาท

ที่มา: สายงานวิจัย บล. เอเชีย พลัส

WORLD OF TECHNICAL

กลยุทธ์ลงทุนทางเทคนิค



ADVICE

TECHNICAL SIGNAL: **ซื้อ**



แนวรับ 4.36 บาท

แนวต้าน: 4.70 บาท

ประเด็นวิเคราะห์:

- ADVICE แนวพักภายใต้สัปดาห์ Downtrend ขณะที่ยังมีสัญญาณบวกรวมจากจังหวะ Higher Low รอบ Sideways Down จะเปิด Upside ได้ควร Breakout โซน 4.50 บาท หากเกิดขึ้นมีโอกาสทดสอบ Fibonacci Retracement บริเวณ 4.70 บาท
- RSI มากกว่า 50 บ่งชี้การเข้าสู่เขต Bullish Zone สนับสนุน Price Action

คำแนะนำ:

- ADVICE รับบริเวณ 4.36 บาท เป้าทำกำไร 4.70 บาท และ **Cut Loss เมื่อแตะที่ 4.22 บาท**

SPRC

TECHNICAL SIGNAL: **ซื้อ**



แนวรับ: 8.25 บาท

แนวต้าน: 8.75 บาท

ประเด็นวิเคราะห์:

- SPRC คาดจบรอบการพักตัวจากจังหวะ Bullish Breakout กรอบบน Symmetrical Triangle ดึงกลับเหนือเส้น EMA 75 วัน สักก่อนแรงซื้อจากกลุ่มเข้าสูงกว่าค่าเฉลี่ย 5 วัน คาดรอบรับวามันเป้าหมายบริเวณ 8.75 บาท
- RSI มากกว่า 50 บ่งชี้การเข้าสู่เขต Bullish Zone สนับสนุน Price Action

คำแนะนำ:

- SPRC รับบริเวณ 8.25 บาท เป้าทำกำไร 8.75 บาท **Cut Loss เมื่อแตะที่ 8.00 บาท**

WORLD OF TECHNICAL

กลยุทธ์ลงทุนทางเทคนิค



ASPS Technical Portfolio

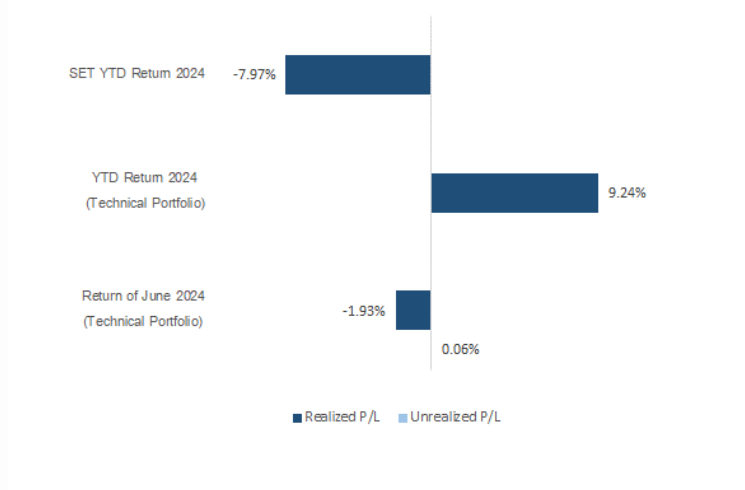
Date	Stock	Target Price	Cut Loss/	Price Start	Price Close	Return %	Weight	Action
TECHNICAL BUY SIGNAL								
27-Jun-24	ADVICE	4.70	4.22	N.A.	4.42	N.A.	7.50%	รับบริเวณ 4.36 บาท
27-Jun-24	SPRC	8.75	8.00	N.A.	8.40	N.A.	7.50%	รับบริเวณ 8.25 บาท
26-Jun-24	WICE	6.80	6.15	6.40	6.45	0.78%	7.50%	เปิดสถานะได้ที่ 6.40 บาท
26-Jun-24	BGRIM	23.70	21.10	21.80	21.80	0.00%	7.50%	เปิดสถานะได้ที่ 21.80 บาท
26-Jun-24	KTC	45.25	41.25	42.50	42.00	-1.18%	7.50%	เปิดสถานะได้ที่ 42.50 บาท
26-Jun-24	SCGP	37.50	33.50	N.A.	34.00	N.A.	7.50%	Follow Buy ที่ 34.75 บาท
25-Jun-24	IVL	23.00	20.30	20.80	20.50	-1.44%	7.50%	ปิดตัดขาดทุน
25-Jun-24	ROJNA	6.50	5.80	6.00	6.15	2.50%	7.50%	เปิดสถานะได้ที่ 6.00 บาท
25-Jun-24	AP	9.00	8.15	8.40	8.25	-1.79%	7.50%	เปิดสถานะได้ที่ 8.40 บาท
25-Jun-24	OSP	25.25	22.50	23.20	23.30	0.43%	7.50%	เปิดสถานะได้ที่ 23.20 บาท
24-Jun-24	MTC	47.00	42.75	43.75	44.25	1.14%	7.50%	ปิดสถานะ*
24-Jun-24	GPSC	44.00	40.25	41.50	40.75	-1.81%	7.50%	ปิดสถานะ*
24-Jun-24	TU	16.00	14.50	N.A.	15.30	N.A.	7.50%	ปิดสถานะ*
24-Jun-24	SPRC	8.80	7.85	8.10	8.40	3.70%	7.50%	ปิดสถานะ*
TECHNICAL SELL SIGNAL								

*หมายเหตุ: หากราคาไม่ถึงเป้าหมายที่กำหนดภายใน 3 วัน แนะนำปิดสถานะเพื่อลดความเสี่ยง

**ปรับกลยุทธ์: เปลี่ยนจุดเข้าซื้อหรือจุดขาย

ที่มา: สายงานวิจัย บล. เอเซีย พลัส

Accumulated Return of Technical Portfolio



ที่มา: สายงานวิจัย บล. เอเซีย พลัส

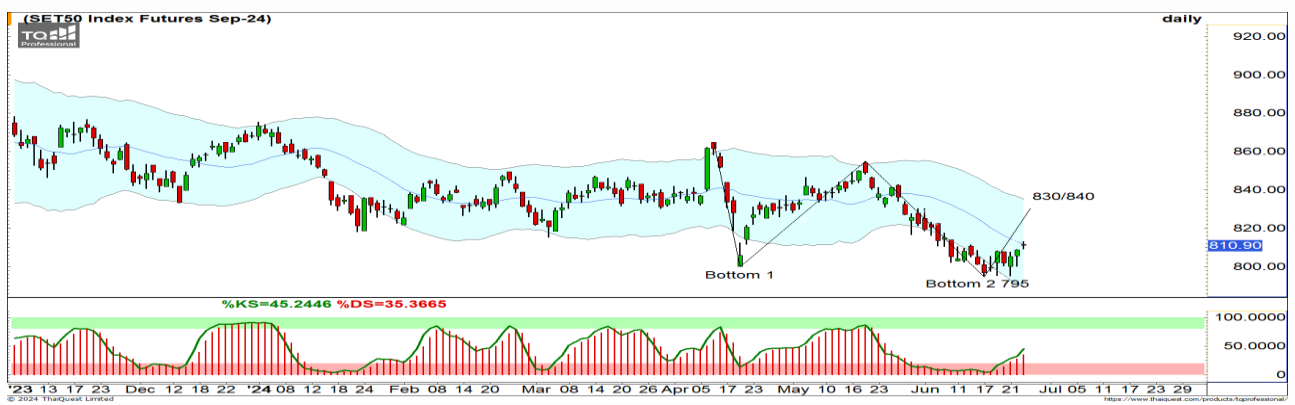
WORLD OF TECHNICAL

กลยุทธ์ลงทุนทางเทคนิค



SET50 INDEX FUTURES

S50U24 : LONG



แนวรับ: 800-805 จุด

แนวต้าน: 816-820 จุด

ประเด็นวิเคราะห์: S50M24 ซื้อขายวันสุดท้าย 27 มิ.ย. 67

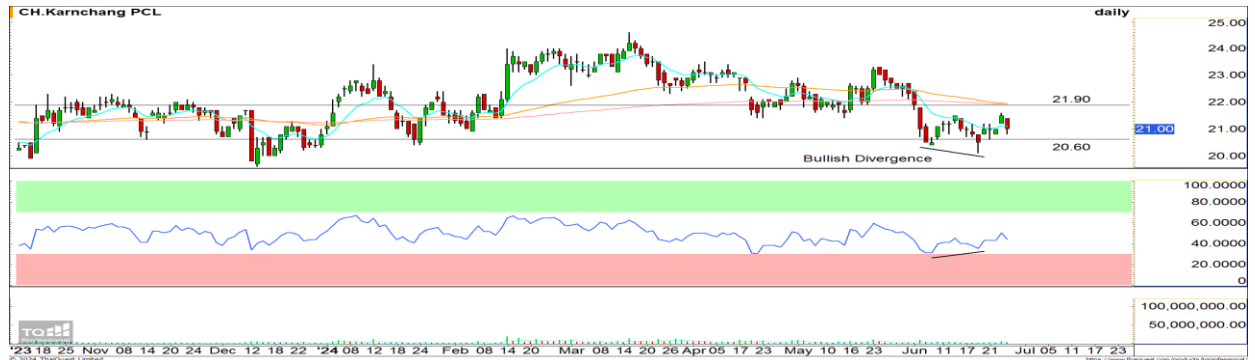
- 26 มิ.ย. นักลงทุนต่างชาติกลับมา Short สุทธิเป็นวันแรกในรอบ 4 วันทำการ 9,371 สัญญา หลังจากเพิ่งกลับมา Long 3 วันติด 21-25 มิ.ย. 49,907 สัญญา วันนี้ S50M24 ซื้อขายวันสุดท้ายถึง 16.30 น. คาดว่าจะมีแรง Cover Short จากการ Rollover หลัง 20 พ.ค.- 20 มิ.ย. Short สะสมไว้ถึง 202,513 สัญญา
- วันนีกรอบ 805-815 จุด และคงต้านหลักของวัน 820 จุด คาดท้ายตลาดมีความผันผวนจาก Rollover S50M24 ไป S50U24 ขณะที่ยังมี Double Bottoms มีโอกาสสแต: Fibonacci 23.6% และ 38.2% บริเวณ 820/840 จุด ตาม Slow Stochastic ที่เริ่มตัวต่อเนื่องจาก Oversold

คำแนะนำ: S50U24

- ต้นทุน Long 795 จุด หรือ Follow Long หลังฟื้น 805 จุด รอทำกำไร 816-830 จุด ตั้ง 2 กรณียุทธ 790 จุดตัดขาดทุน

SINGLE STOCK FUTURES

CKU24: LONG



แนวรับ: 20.60 บาท

แนวต้าน: 23.10 บาท

ประเด็นวิเคราะห์:

- CK รอบหลักส่งสัญญาณกลับตัว จากแท่งเทียน Hammer ยืนยันรอบโมเมนตัมด้วยการยืนยันเส้น EMA 10 วัน ที่ 21.00 บาท
- RSI ส่งสัญญาณกลับตัวจาก Bullish Divergence

คำแนะนำ:

- แนะนำ Long CKU24 บริเวณ 20.60 บาท มีเป้าหมายทำกำไรที่ 21.90 บาท Cut Loss 0.30 บาทจากทุน

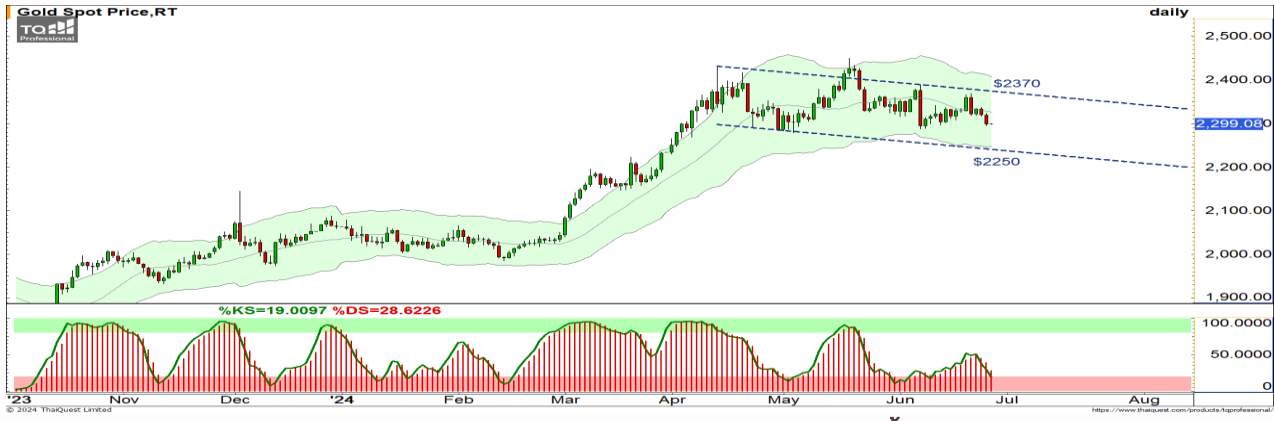
WORLD OF TECHNICAL

กลยุทธ์ลงทุนทางเทคนิค



GOLD ONLINE FUTURES

GOU24 : รอกำหนดสถานะใหม่



แนวรับ: \$2250-\$2270

แนวต้าน: \$2330, \$2370

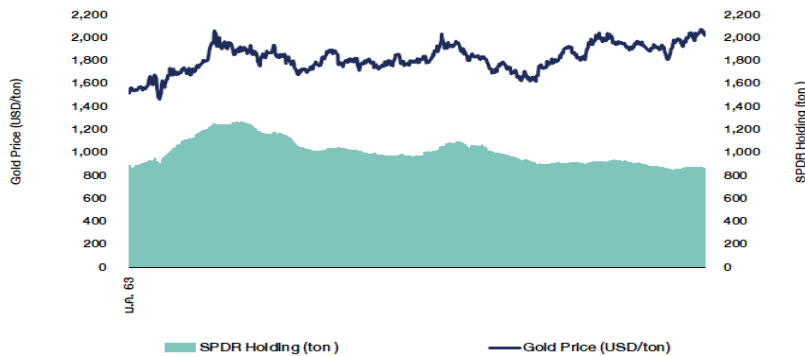
ประเด็นวิเคราะห์:

- (-) ดัชนีค่าเงินดอลลาร์และอัตราผลตอบแทนพันธบัตรสหรัฐฯ อายุ 10 ปี ปรับขึ้นแตะ 106 จุด และ 4.34% เป็นปัจจัยกดดันแรงขายทำกำไรราคาทองคำหลุดแนวรับจิตวิทยา \$2300 เมื่อคืนที่ผ่านมา
- (+/-) ศุกร์นี้ 19.30 น. ตลาดยังคงรอดูดัชนีราคาการใช้จ่ายด้านการบริโภคส่วนบุคคล (PCE) เดือน พ.ค. ตลาดคาดไว้ที่ 0.1%MoM ลดลงจากเดือนก่อนหน้าที่ 0.2% และดัชนีราคาการใช้จ่ายด้านการบริโภคส่วนบุคคลพื้นฐาน (Core PCE) ตลาดคาด 2.6%YoY ลดลงต่อเนื่องจากเดือน เม.ย. ที่ 2.8% เพื่อรอดูสัญญาณการชะลอตัวของเงินเฟ้อที่ชัดเจน ในการกำหนดแนวทางลดดอกเบี้ย แต่อย่างไรก็ตาม FED น่าจะลดดอกเบี้ยครั้งแรก ก.ย. นี้ 25 bps.
- รอบสิ้นราคาทองคำตลาด COMEX ยังอยู่ในช่วงแกว่งลง ใช้นี้ Low ต่ำกว่า \$2300 คาดจะทดสอบฐานถัดมา \$2250-\$2270 การแกว่งตัวในรอบ Flag ช่วง \$2250-\$2370 น่าจะยืนไม่ต่ำกว่า \$2250 คาดจะมีการติดกลับอีก 1 วั แต่จะไม่ทำ Higher High ฉะนั้นยังระวังการพักฐานรอบใหญ่ โดยเฉพาะระยะถัดไปหลุด \$2250 สอดคล้องกับภาพรายสัปดาห์-เดือน มีโอกาสชะลอสู่แนวรับ \$2200 และ \$2100 ตามลำดับเช่นเดิม

คำแนะนำ: GOM24 ซื้อขายวันสุดท้าย 27 มิ.ย. 67

- ถือ Short GOU24 ต้นทุน \$2370 คาดได้ปิดทำกำไรทั้งหมดช่วง \$2330-\$2350 ไปแล้ว

SPDR Gold Shares



ที่มา: สายงานวิจัย บล. เอเชีย พลัส

WORLD OF TECHNICAL

กลยุทธ์ลงทุนทางเทคนิค



สถานะนักลงทุน

SET50 Futures Long(Short) Position : Contract	Accumulated Long(Short)		
	Long	Short	Net
Institution	34,647	32,504	2,143
Foreign	306,243	315,614	-9,371
Retail	83,530	76,302	7,228

Single Stock Futures Long(Short) Position : Contract	Accumulated Long(Short)		
	Long	Short	Net
Institution	110,132	105,730	4,402
Foreign	15,253	15,027	226
Retail	109,134	113,762	-4,628

ที่มา: สายงานวิจัย บล. เอเชีย พลัส (*MTD 27 พ.ค.- 26 มิ.ย.67)

ภาพรวมการซื้อขาย SET50 Index

UNDERLYING	Close	Chg	%Chg	สเปการซื้อขาย
SET50	817.58	1.03	0.13%	26/6/24

Symbol	Settle	Chg	%Chg	Vol.	OI	OI Chg
S50J24	833.96	0.0	0.0%	65	442	0
S50K24	830.67	0.0	0.0%	83	243	0
S50M24	817.20	-0.9	-0.1%	131,037	354,549	4,005
S50U24	810.90	-0.3	0.0%	197,389	581,811	4,836
S50Z24	812.80	-0.1	0.0%	5,814	42,070	2,457
S50H25	810.00	-0.1	0.0%	2,921	21,173	1,712

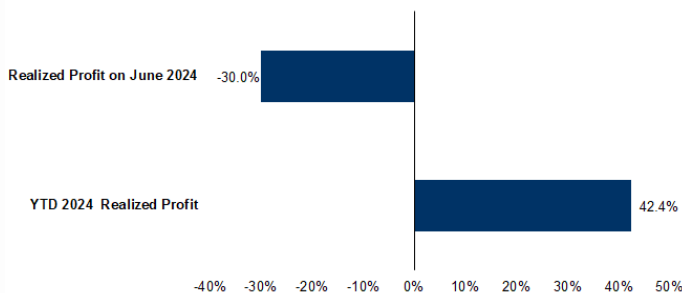
ที่มา: สายงานวิจัย บล. เอเชีย พลัส

Top 20 Most Active Volume

Future	Settle Price	Basis	Vol	OI	OI Change	Leverage
1 GUNKLU24	2.66	4.94	6,590	125,654	4,101	9.28
2 WHAU24	4.99	7.75	6,130	16,764	3,989	
3 TRUEU24	8.75	1.73	5,890	15,792	3,211	
4 TTBU24	1.71	4.66	5,259	16,890	-37,493	7.88
5 BLANDU24	0.59	6	3,903	7,373	3,448	13.64
6 AWCU24	3.57	3.72	2,996	14,504	911	6.61
7 BEMU24	7.75	17.6	2,522	20,908	5,519	6.92
8 GULFU24	41.1	9.65	2,011	8,919	3,004	14.76
9 PTTU24	32.5	5.05	1,636	14,287	2,404	16.03
10 JASU24X	3.01	211	1,507	57,896	3,928	13.97
11 SU24	0.77	21.8	1,500	24,440	1,500	3.97
12 PTGU24	8.31	21.2	1,401	10,840	5,373	16.71
13 CPFU24	22.96	246	1,174	6,176	1,052	18.21
14 THCOMU24	11.4	38.5	1,134	9,520	1,062	11.98
15 LHU24	5.92	58.75	1,055	39,006	1,209	11.10
16 EAU24	17.31	0.49	1,038	7,908	2,410	4.05
17 SPRU24	8.35	9.25	1,031	2,107	542	6.19
18 SIRU24	1.63	21.8	1,014	15,374	453	6.38
19 TTCLU24	3.69	26.75	1,012	2,125	1,017	17.05
20 BDMSU24	26.93	40.75	1,010	9,083	499	8.12

ที่มา: สายงานวิจัย บล. เอเชีย พลัส

Tracking Performance



หมายเหตุ การคำนวณผลตอบแทนจะใช้ราคาเปิดในวันแนะนำเป็นต้นทุน เทียบกับราคาปิดล่าสุด เป็นผลตอบแทนสะสมจนถึงวันที่ฝ่ายวิจัยแนะนำให้ปิดสถานะทำกำไร/ตัดขาดทุน

ที่มา: สายงานวิจัย บล. เอเชีย พลัส

RESEARCH DIVISION

บริษัทหลักทรัพย์ เอเชีย พลัส

เกิดศักดิ์ ทวีธีระธรรม, CISA

นักวิเคราะห์ปัจจัยพื้นฐานด้านตลาดทุน และทางเทคนิค
เลขทะเบียนนักวิเคราะห์: 004132

ประสิทธิ์ รัตนกิจภม, CISA, CFA

นักวิเคราะห์ปัจจัยพื้นฐานด้านตลาดทุน และด้านเทคนิค
เลขทะเบียนนักวิเคราะห์: 025917

นวลพรรณ น้อยรัชชกุล

นักวิเคราะห์ปัจจัยพื้นฐานด้านตลาดทุน และด้านเทคนิค
เลขทะเบียนนักวิเคราะห์: 019994

ปวีศา เลิศกิจคุณานนท์

นักวิเคราะห์ปัจจัยพื้นฐานด้านตลาดทุน และด้านเทคนิค
เลขทะเบียนนักวิเคราะห์: 009579

ธนัฐธส เกิดเนตร

นักวิเคราะห์ปัจจัยพื้นฐานด้านตลาดทุน และด้านเทคนิค
เลขทะเบียนนักวิเคราะห์: 048495

ANTI-CORRUPTION PROGRESS INDICATOR

คำอธิบายผลการประเมินแต่ละระดับ

ระดับที่ 1 มีนโยบาย (Committed)

มีคำมั่นหรือมติคณะกรรมการในเรื่องการดำเนินธุรกิจที่จะไม่มีส่วนเกี่ยวข้องกับการทุจริตและการดูแลให้บริษัทปฏิบัติตามกฎหมายที่เกี่ยวข้อง

ระดับที่ 2 ประกาศเจตนารมณ์ (Declared)

มีการประกาศเจตนารมณ์เข้าเป็นแนวร่วมปฏิบัติของภาคเอกชนไทยในการต่อต้านการทุจริต (CAC) หรือโครงการต่อต้านทุจริตที่กำหนดให้องค์กรต้องมีกระบวนการในตนเองเดียวกัน

ระดับที่ 3 มีมาตรการป้องกัน (Established)

มีมาตรการป้องกัน การประเมินความเสี่ยง การสื่อสารและฝึกอบรมแก่พนักงาน รวมทั้งการดูแลให้มีการดำเนินการและการทบทวนความเหมาะสมของมาตรการอย่างสม่ำเสมอ

ระดับที่ 4 ได้รับการรับรอง (Certified)

มีการสอบทานจากคณะกรรมการตรวจสอบหรือผู้สอบบัญชีที่สำนักงาน ก.ล.ต. ให้ความเห็นชอบ และได้รับการรับรองหรือผ่านการตรวจสอบเพื่อให้ความเชื่อมั่นอย่างเป็นทางการจากหน่วยงานภายนอก (เช่น CAC)

ระดับที่ 5 ขยายผลสู่ผู้ที่เกี่ยวข้อง (Extended)

มีการขยายผลการดำเนินนโยบายต่อต้านการทุจริตสู่ผู้ที่เกี่ยวข้องในห่วงโซ่อุปทาน และการเปิดเผยข้อมูลเกี่ยวกับกรณีทุจริตที่เกิดขึ้น

เปิดเผยบ้างแต่ไม่เน้นนโยบายที่ชัดเจน

ไม่เปิดเผยหรือไม่เน้นนโยบาย

CG SCORE: การจัดอันดับบรรษัทภิบาล

คำอธิบายผลการประเมินแต่ละระดับ

ระดับคะแนน 5 (90-100) : ดีเลิศ 

ระดับคะแนน 4 (80-89) : ดีมาก 

ระดับคะแนน 3 (70-79) : ดี 

NR. : ไม่ปรากฏชื่อในรายงาน CGR

"Disclaimer: การเปิดเผย (ก) ผลสำรวจในเรื่องการกำกับดูแลกิจการ (Corporate Governance Report) ที่จัดทำโดยสมาคมส่งเสริมสถาบันกรรมการบริษัทไทย (IOD) และ (ข) ผลการประเมินดัชนีชี้วัดความคืบหน้าการป้องกันการมีส่วนเกี่ยวข้องกับการทุจริตคอร์รัปชัน (Anti-Corruption Progress Indicators) ที่จัดทำโดยสถาบันที่เกี่ยวข้อง ซึ่งมีการเปิดเผยโดยสำนักงานคณะกรรมการกำกับหลักทรัพย์และตลาดหลักทรัพย์นี้ เป็นการสำรวจและประเมินโดยสมาคมหรือสถาบันที่เกี่ยวข้องจากข้อมูลที่ได้รับจากบริษัทจดทะเบียนตามที่บริษัทจดทะเบียนได้ระบุใน (ก) แบบแสดงข้อมูลตามหลักเกณฑ์ Corporate Governance Report of Thai Listed Companies (CGR) ประจำปี และ (ข) แบบแสดงข้อมูลเพื่อการประเมิน Anti-Corruption ซึ่งได้อ้างอิงข้อมูลมาจากแบบแสดงรายการข้อมูลประจำปี (แบบ 56-1) รายงานประจำปี (แบบ 56-2) หรือในเอกสารและหรือรายงานอื่นที่เกี่ยวข้องของบริษัทจดทะเบียนนั้น แล้วแต่กรณี โดยเป็นการสำรวจและประเมินจากข้อมูลของบริษัทจดทะเบียนที่มีการเปิดเผยต่อสาธารณะ และเป็นข้อมูลที่ผู้ลงทุนทั่วไปสามารถเข้าถึงได้ และเป็นการดำเนินการตามนโยบายของสำนักงานคณะกรรมการกำกับหลักทรัพย์และตลาดหลักทรัพย์

ทั้งนี้ ผลการสำรวจหรือผลการประเมินดังกล่าวเป็นการนำเสนอในมุมมองของ IOD หรือสถาบันที่เกี่ยวข้องซึ่งเป็นบุคคลภายนอก โดยมีได้เป็นการประเมินการปฏิบัติตามของบริษัทย่อยในตลาดหลักทรัพย์แห่งประเทศไทย และมีได้ใช้ข้อมูลภายในเพื่อการประเมินแต่อย่างใด

เนื่องจากผลสำรวจหรือผลการประเมินดังกล่าวเป็นเพียงผลสำรวจหรือผลการประเมิน ณ วันที่ปรากฏในผลสำรวจหรือผลการประเมินเท่านั้น ดังนั้น ผลสำรวจหรือผลการประเมินจึงอาจเปลี่ยนแปลงได้ภายหลังวันดังกล่าว หรือเมื่อข้อมูลที่เกี่ยวข้องมีการเปลี่ยนแปลง ทั้งนี้ บริษัทหลักทรัพย์ [] มิได้ยืนยัน ตรวจสอบ หรือรับรองความถูกต้องครบถ้วนของผลสำรวจหรือผลการประเมินดังกล่าวแต่อย่างใด"

CORPORATE GOVERNANCE

AAAA

AAV	CMBT	INTUCH	PG	SNNP	TSC	LIT
ACE	CIVIL	IRC	PJW	SNP	TSTE	MOONG
AGG	CK	IRPC	PLANB	SO	TSHT	NCL
ADVANC	CKP	ITC	PLAT	SPALI	TTA	NDR
AE	CM	ITEL	PLUS	SPC	TTB	PDG
AEONTS	CNT	IVL	PM	SPQG	TTOL	PEER
AGE	COM7	JAS	POLY	SPI	TTW	PHOL
AH	CPALL	JTS	PORT	SPRC	TVH	PIMO
AHC	CPAXT	KBANK	PPP	SSC	TVO	PPS
AIT	CPF	KCE	PR9	SSF	TWPC	PTC
AJ	CPI	KEX	PRG	SSSC	UAC	SECURE
AKR	CPL	KKP	PRM	STA	UBE	SELIC
ALLA	CPN	KSL	PRTR	STEC	UP	SENX
ALT	CPW	KTB	PSH	STGT	UPF	SFT
AMARN	CRC	KTC	PSL	STI	LPOIC	SGF
AMATA	CSC	LALIN	PT	SUN	UY	SIGT
AMATAV	CSS	LALIN	PT	SUN	UY	SIGT
ANAN	CV	LH	PTTEP	SUSCO	VIBHA	STC
AOT	DCC	LHFG	PTTGC	SUTHA	VIH	TACC
AP	DDD	LOXLEY	Q-CON	SVI	WACOAL	THANA
APCO	DELTA	LPN	QH	SVT	WGE	TM
APCS	DEMCO	LRH	QTC	SYMC	WHA	TMC
ASEFA	DMT	LST	RATCH	SYNEX	WHAUP	TNDT
ASK	DOHOME	M	RBF	SYNTEC	WICE	TPS
ASP	DRT	MAJOR	RPH	TAE	XPG	TOR
ASW	DUSIT	MALEE	RS	TCAP	ZEN	TRT
AWC	EA	MATCH	RT	TCMC	ABM	TRV
AYUD	EASTW	MBK	S	TEAMG	ADB	TURTLIE
B	ECL	MC	S&J	TEGH	ADD	TVDH
BA	EE	M-CHAI	SA	TFG	AF	TVT
BAFS	EGCO	MCOT	SABNA	TFMAMA	AIRA	UBIS
BAM	EPG	MEGA	SAK	TGE	AKP	UKEM
BANPU	ERW	MFC	SAMART	TGH	AMA	VCOM
BAY	ETC	MFEC	SAMTEL	THAN	ARIP	VL
BBGI	FE	MINT	SAPPE	THCOM	ARROW	WINMED
BBL	FN	MONO	SAT	THIP	ATP30	WINNER
BCH	FPT	MSC	SBNEXT	THRE	AUCT	YUASA
BCP	FSX	MST	SC	THREL	BBIK	
BCPG	GBX	MTI	SCB	TIDLOR	BC	
BDMS	GC	MTI	SOC	TIPH	BOL	
BEC	GENCO	NC	SOCC	TISCO	BTC	
BEM	GFPT	NCH	SGG	TK	BTW	
BEYOND	GGC	NER	SCGP	TKN	CHEWA	
BGC	GLAND	NKI	SCM	TKS	CHOW	
BGRIM	GLOBAL	NOBLE	SDC	TKT	COLOR	
BH	GPSC	NRF	SEAFOO	TLJ	CRD	
BIZ	GRAMMY	NTV	SEAOL	TMD	ECF	
BJC	GULF	NVD	SENA	TMT	ETE	
BJCH	GUNKUL	NWR	SGC	TNTY	FLOYD	
BKIH	HANA	NYT	SGP	TNL	FPI	
BLA	HENG	OCC	SHR	TNR	FVC	
BPP	HMPRO	ONEE	SIRI	TOA	GCAP	
BRI	HTC	OR	SIS	TOG	HARN	
BRR	ICG	ORI	SITHAI	TOP	HFT	
BTS	ICHI	OSP	SJHD	TPBI	IMH	
BWG	ICN	PAP	SKR	TPCS	IND	
CSG	III	PATO	SM	TPILP	IP	
CENTEL	ILNK	PB	SMPC	TPPP	KTMS	
CFRESH	ILM	PCSGH	SMT	TOM	KUMWEL	
CHASE	INET	POJ	SNC	TRUE	KUN	

AAAA

2S	SKN
AAI	SORKON
AIE	SSP
ALUCON	SST
AMR	STANLY
APURE	SUPER
ASIA	SVOA
ASIAN	TCC
ASIMAR	TEKA
AURA	TFM
BR	TPOLY
BSBM	TRU
BSRC	TRUBB
BTG	TSE
CEN	VRANDA
CGH	WAVE
CH	WFX
CI	WIK
CMC	WIN
CSP	WP
EKH	A5
ESTAR	ARIN
EVER	ASN
FORTH	CHIC
FTI	CIG
GEL	COMAN
GPI	DOD
HUMAN	DPAIN
IFS	DV8
INSET	EFORL
IT	FSMART
J	HEALTH
JDF	JCHK
JMART	JUBILE
KCAR	K
KGI	KK
KIAT	KIWM
KISS	LDC
KTIS	LEO
KWC	MVP
LHK	NTSC
METCO	PACO
MICRO	PRI
MK	PROEN
NCAP	PROS
NOVA	PROUD
PIN	PSTC
POS	SALEE
PREB	SANKO
PRIME	SONIC
PTECH	SPVI
PYLON	STP
RCL	SWC
ROCTEC	TMILL
SCI	TNP
SCN	TPLAS
SE	XD
SE-ED	
SFLEX	
SINGER	

AAA

AMANAH	SMT	UBA
AMC	SOLAR	LMS
ASAP	STECH	WARRIX
BCT	STPI	YONG
BIG	TC	ZGA
BIOTEC	TEAM	
CCET	TFI	
CHARAN	TKC	
CHAYO	TPA	
CHOTI	TPAC	
CITY	TRITN	
CMAN	UMI	
CMR	UTP	
CRANE	VARO	
CWT	VPO	
DTCENT	W	
EASON	WORK	
FNS	WPH	
FTE	24CS	
GFT	AMARC	
GJS	APP	
GYT	BE8	
HTECH	BLESS	
INGRS	BSM	
INSURE	BVG	
JMT	CAZ	
JCK	DHOUSE	
JR	GTB	
KBS	GTV	
L&E	HL	
LEE	IIG	
MENA	IRCP	
MJD	ITNS	
MOSHI	JSP	
NATION	KGEN	
NNCL	KL	
NSL	MASTER	
NV	MBAX	
OGC	MEB	
PAF	META	
PCC	MG	
PEACE	MITSB	
PK	MUD	
PL	NPK	
PLE	PLANET	
PMTA	PPM	
PRAKIT	PRAPAT	
PRECHA	PSG	
PRIN	READY	
RABBIT	RWI	
RJH	SAAM	
RSP	SAF	
S11	SMART	
SAMD	SMD	
SAWAD	SPA	
SCAP	SVR	
SCP	TIGER	
SIAM	TITLE	
SKE	TM	
SKY	TNH	

ANTI-CORRUPTION PROGRESS INDICATOR

CERTIFIED

2S	CPF	JKN	PK	SNP	TU
AAI	CPI	JR	PL	SORKON	TVDH
ADVANC	CPL	JTS	PLANB	SPACK	TVO
AE	CPN	KASET	PLANET	SPALI	TWPC
AF	CPW	KBANK	PLAT	SPC	UBE
AH	CRC	KBS	PM	SPI	UBIS
AI	CSC	KCAR	PPP	SPRC	UEC
AIE	DCC	KCCAMC	PPPM	SRICHA	UKEM
AIRA	DELTA	KCE	PPS	SSF	UOBKH
AJ	DEMCO	KGEN	PR9	SSP	UV
AKP	DIMET	KGI	PREB	SSSC	VCOM
AMA	DOHOME	KKP	PRG	SST	VGI
AMANAH	DUST	KSL	PRINC	STA	VIH
AMATA	ORIT	KTB	PRM	STGT	WACOAL
AMATAV	EA	KTC	PROS	STOWER	WHA
AP	EASTW	L&E	PSH	SUSCO	WHAUP
APCS	ECF	LANNA	PSL	SVI	WICE
AS	EGCO	LHFG	PSTC	SYMC	WIJK
ASIAN	EP	LHK	PT	SYNTEC	XO
ASK	EPG	LPN	PTECH	TAE	YUASA
ASP	ERW	LRH	PTG	TAKUNI	ZEN
AWC	ESTAR	M	PTT	TASCO	ZIGA
AYUD	ETC	MAJOR	PTTEP	TCAP	
B	ETE	MALEE	PTG	TCMC	
BAFS	FNS	MATCH	PYLON	TFC	
BAM	FPI	MBAX	Q-CON	TFI	
BANPU	FPT	MBK	QH	TFMAMA	
BAY	FSMART	MC	QLT	TGE	
BBGI	FTE	MCOT	QTC	TGH	
BBL	GBX	META	RABBIT	THANI	
BCH	GC	MFC	RATCH	THCOM	
BCP	GCAP	MFEC	RML	THIP	
BCPG	GEL	MILL	RS	THRE	
BE8	GFPT	MINT	RWI	THREL	
BEC	GGC	MONO	S&J	TIDLOR	
BEYOND	GJS	MOONG	SAAM	TIPCO	
BGC	GPI	MSC	SABINA	TISCO	
BGRIM	GPSC	MST	SAK	TKS	
BKI	GSTEEL	MTC	SAPPE	TKT	
BLA	GULF	MTI	SAT	TMD	
BPP	GUNKUL	NATION	SC	TMILL	
BRR	HANA	NCAP	SCC	TMT	
BSBM	HARN	NEP	SCCC	TNTY	
BTC	HENG	NKI	SCG	TNL	
BTS	HMPRO	NOBLE	SCGP	TNP	
BWG	HTC	NRF	SCM	TNR	
CEN	ICC	NWR	SCN	TOP	
CENTEL	ICHI	OCC	SEAOL	TOG	
CFRESH	IFS	OGC	SE-ED	TOPP	
CGH	III	OR	SELIC	TPA	
CHEWA	ILINK	ORI	SENA	TPCS	
CHOTI	ILM	PAP	SGC	TRT	
CHOW	INET	PATO	SGP	TRU	
CIG	INOX	PB	SIRI	TSC	
CIMBT	INSURE	PCSGH	SITHAI	TSJ	
CM	INTUCH	PDG	SKR	TSTE	
CMC	IRPC	PDJ	SMIT	TSTH	
COM7	ITEL	PG	SMK	TTA	
CPALL	IVL	PHOL	SMPC	TTB	
CPAXT	JAS	PIMO	SNC	TTCL	

DECLARED

ACE	ADB	ALT	AMC	ASW	BLAND	BTG	BYD	CAZ	CBG	CV	DEXON	DMT	EKH	FSX	GLOBAL	GREEN	ICN	IHL	ITC	J	JMART	JMT	LEO	LH	MENA	MITSB	MODERN	NEX	OSP	PEER	PLUS	POLY	POS	PRIME	PROEN	PRTR	RBF	RT	SA	SANKO	SCB	SENX	SFLEX	SIS	SKE	SM	SVOA	TBN	TEGH	TIPH	TKN	TPAC	TPLAS	TOM	TRUE	W	WPH	XPG
-----	-----	-----	-----	-----	-------	-----	-----	-----	-----	----	-------	-----	-----	-----	--------	-------	-----	-----	-----	---	-------	-----	-----	----	------	-------	--------	-----	-----	------	------	------	-----	-------	-------	------	-----	----	----	-------	-----	------	-------	-----	-----	----	------	-----	------	------	-----	------	-------	-----	------	---	-----	-----

ที่มา: Setsmart, กสอ.