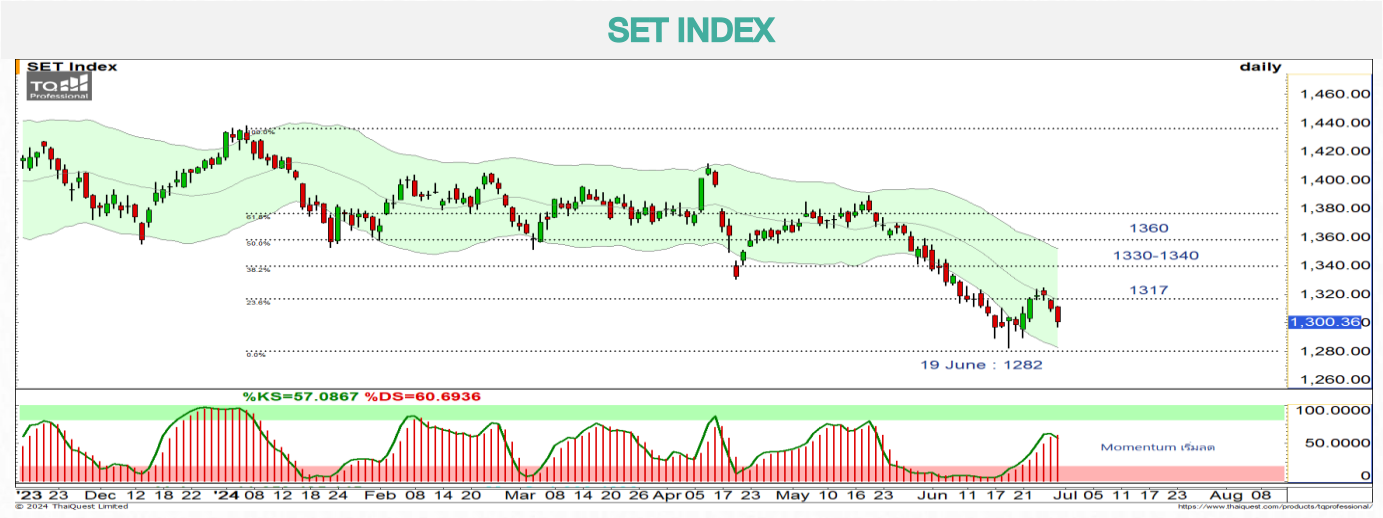


# WORLD OF TECHNICAL

## กลยุทธ์ลงทุนทางเทคนิค



🕒 1 กรกฎาคม 2567



แนวรับ: 1290-1295 จุด

แนวต้าน: 1309-1317 จุด

**ประเด็นวิเคราะห์:**

- 28 มิ.ย. นักลงทุนต่างชาติขายสุทธิ 2,620 ลบ. คาดหวังมาตรการ Uptick Rule จะช่วยชะลอแรงขายของนักลงทุนต่างชาติ หลัง YTD ขายสุทธิสะสม 117,031 ลบ.
- **กรอบวันนี้ 1295-1309 จุด** (แต่สัญญาณรวมยังไม่ดีนักหลังจากเดือน มิ.ย. ปิดสิ้นเดือนที่ 1330 จุด เส้นค่าเฉลี่ย 200 เดือน ไม่ได้ ดัชนีไม่เคยปิดสิ้นเดือนหลุดตั้งแต่ปี 2552 มีเพียงปี 2563 เคยหลุดระหว่างปี 2 ครั้ง แต่ปิดสิ้นปีไม่ต่ำกว่า) แนวต้านรายทงกตต่ำหลายระดับ เช่น 1317 จุด และมีแนวต้านหลักที่ Fibonacci 38.2% ช่วงแนวต้าน 1330-1340 จุด ภาพรายสัปดาห์-เดือน จะยืนยันจบรอบลงและตั้งฐานขา C ในคลื่น 5 ณ 1280 จุด เมื่อ 19 มิ.ย. เมื่อดัชนีปิดทะลุแนวต้าน 1330 จุดเท่านั้น

**สรุป:**

- ซ็อกกลับไป 2 จังหวะ 1. 1288 จุด 2. ไกล 1278 จุดถือรอดตกกลับ รอบเปลี่ยนเป็นบวกเมื่อยืน 1330 จุด **กรณีหลุด 1270 จุด รอดูทิศทาง**

**Top 5 Most Active Value (BLOCK TRADE)**

Stock	Support	Resistance	Recommend
1 AOT	56.50	59.25	แท่งเทียน Hammer ที่แนวรับ ส่งสัญญาณ Technical Rebound
2 PTTEP	148.00	155.00	แกว่ง Sideways รอบสั้นส่งสัญญาณบวกจากจังหวะ Higher Low
3 CPALL	53.25	57.50	แท่งเทียน Morning Star รอบสั้นมีโอกาสเปิด Upside ไปที่ 57.50 บาท
4 ADVANC	204.00	221.00	Inverse Head & Shoulders โมเมนตัมดีหากผ่าน Neck Line ที่ 212 บาท
5 KBANK	123.50	128.50	สัญญาณบวกจาก Hammer รอบสั้นมีโอกาสรีบาวนด์ทดสอบ 128.50 บาท

ที่มา: สายงานวิจัย บล. เอเชีย พลัส

ข้อมูลในเอกสารฉบับนี้ รวบรวมมาจากแหล่งข้อมูลที่เชื่อถือได้ อย่างไรก็ดี บริษัทหลักทรัพย์ เอเชีย พลัส จำกัด ไม่สามารถที่จะยืนยันหรือรับรองความถูกต้องของข้อมูลเหล่านี้ได้ ไม่ว่าประการใดๆ บทวิเคราะห์ในเอกสารนี้ จัดทำขึ้นโดยอ้างอิงหลักเกณฑ์ทางวิชาการเกี่ยวกับหลักการวิเคราะห์ และมิได้เป็นการชี้นำ หรือเสนอแนะให้ซื้อหรือขายหลักทรัพย์ใดๆ การตัดสินใจซื้อหรือขายหลักทรัพย์ใดๆ ของผู้อ่าน ไม่ว่าจะเกิดจากการอ่านบทความในเอกสารนี้หรือไม่ก็ตาม ล้วนเป็นผลจากการใช้วิจารณญาณของผู้อ่าน โดยไม่มีส่วนเกี่ยวข้องกับหรือพันธผูกพันใดๆ กับ บริษัทหลักทรัพย์ เอเชีย พลัส จำกัด ไม่ว่ากรณีใด

# WORLD OF TECHNICAL

## กลยุทธ์ลงทุนทางเทคนิค



### HMPRO

#### TECHNICAL SIGNAL: ซื้อ



แนวรับ 9.25 บาท

แนวต้าน: 10.00 บาท

#### ประเด็นวิเคราะห์:

- HMPRO รอบหลักแกว่งลักษณะ Sideways Down แต่หากพิจารณาจากรอบย่อยแกว่งเทียนส่งสัญญาณ Reversal จาก Morning Star Doji ดิ่งกลับ ช่วงปี Covid-19 ที่ 9.15 บาท และสะสม คาดรอบเปิด Upside ไปที่ EMA 75 วัน บริเวณ 10 บาท
- RSI เริ่มเข้าสู่ระดับ 50 บ่งชี้การเข้าสู่เขต Bullish Zone สนับสนุน Price Action

#### คำแนะนำ:

- HMPRO รับบริเวณ 9.25 บาท เป้าทำกำไร 10.00 บาท และ Cut Loss เมื่อแตะที่ 9.00 บาท

### WORK

#### TECHNICAL SIGNAL: ซื้อ



แนวรับ: 9.95 บาท

แนวต้าน: 10.80 บาท

#### ประเด็นวิเคราะห์:

- WORK รอบหลักคาดจบแนวโน้มขาลง (Wave 1 ใหญ่) อยู่ในจังหวะทดสอบ EMA 200 วัน มีสัญญาณบวจากการยกโล้ว ขณะที่การวัด Wave ย่อยกำลังทำ 4 (โซน EMA 10 วัน) เพื่อทำ Wave 5 และสะสมเมื่อย่อต่ำโซน 10.00 บาท เป้าหมายที่ 10.80 บาท
- RSI เกิดสัญญาณกลับตัวจาก Bullish Divergence สนับสนุน Price Action

#### คำแนะนำ:

- WORK รับบริเวณ 9.95 บาท เป้าทำกำไร 10.80 บาท Cut Loss เมื่อแตะที่ 9.65 บาท

# WORLD OF TECHNICAL

## กลยุทธ์ลงทุนทางเทคนิค



### ASPS Technical Portfolio

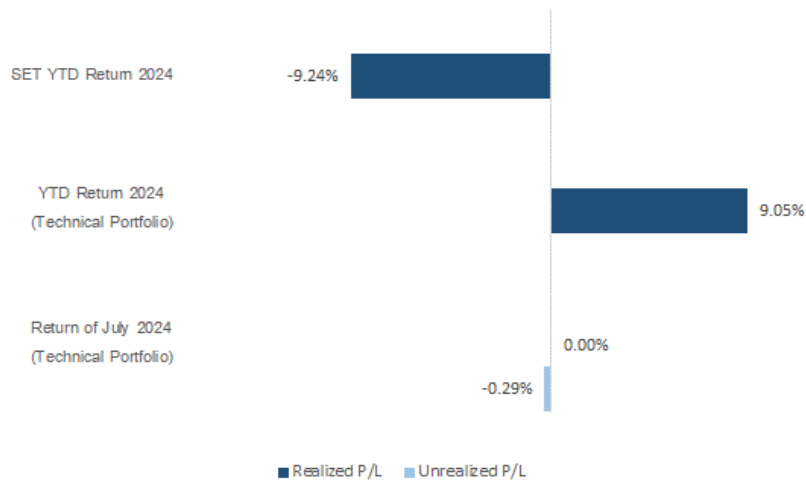
Date	Stock	Target Price	Cut Loss/	Price Start	Price Close	Return %	Weight	Action
<b>TECHNICAL BUY SIGNAL</b>								
1-Jul-24	HMPRO	10.00	9.00	N.A.	9.25	N.A.	7.50%	รับบริเวณ 9.25 บาท
1-Jul-24	WORK	14.20	9.65	N.A.	10.40	N.A.	7.50%	รับบริเวณ 9.95 บาท
28-Jun-24	KCE	44.25	40.50	41.75	42.00	0.60%	7.50%	เปิดสถานะได้ที่ 41.75 บาท
28-Jun-24	MEGA	39.75	36.50	37.75	38.25	1.32%	7.50%	เปิดสถานะได้ที่ 37.75 บาท
28-Jun-24	PLANB	8.35	7.60	7.85	7.60	-3.18%	7.50%	เปิดสถานะได้ที่ 7.85 บาท
28-Jun-24	SJWD	14.20	12.60	N.A.	12.50	N.A.	7.50%	Follow Buy ที่ 13.00 บาท
27-Jun-24	PSL	10.50	9.55	9.85	9.80	-0.51%	7.50%	เปิดสถานะได้ที่ 9.85 บาท
27-Jun-24	MC	11.50	10.40	N.A.	10.60	N.A.	7.50%	รับบริเวณ 10.70 บาท
27-Jun-24	ADVICE	4.70	4.22	4.38	4.22	-3.65%	7.50%	ปิดตัดขาดทุน
27-Jun-24	SPRC	8.75	8.00	8.25	8.15	-1.21%	7.50%	เปิดสถานะได้ที่ 8.25 บาท
26-Jun-24	WICE	6.80	6.15	6.40	6.80	6.25%	7.50%	ปิดที่เป้าหมาย
26-Jun-24	BGRIM	23.70	21.10	21.80	21.60	-0.92%	7.50%	เปิดสถานะได้ที่ 21.80 บาท
26-Jun-24	SCGP	37.50	33.50	N.A.	33.75	N.A.	7.50%	ปิดสถานะ*
25-Jun-24	ROJNA	6.50	5.80	6.00	6.10	1.67%	7.50%	ปิดสถานะ*
25-Jun-24	OSP	25.25	22.50	23.20	23.00	-0.86%	7.50%	ปิดสถานะ*
<b>TECHNICAL SELL SIGNAL</b>								

\*หมายเหตุ: หากราคาไม่ถึงเป้าหมายที่กำหนดภายใน 3 วัน แนะนำปิดสถานะเพื่อลดความเสี่ยง

\*\*ปรับกลยุทธ์: เปลี่ยนจุดเข้าซื้อหรือจุดขาย

ที่มา: สายงานวิจัย บล. เอเชีย พลัส

### Accumulated Return of Technical Portfolio



ที่มา: สายงานวิจัย บล. เอเชีย พลัส

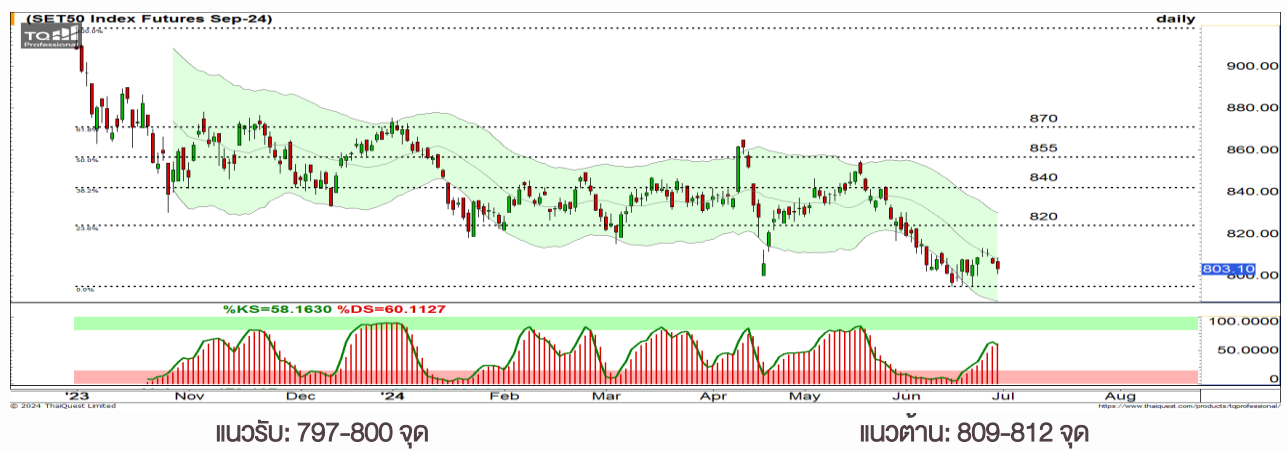
# WORLD OF TECHNICAL

## กลยุทธ์ลงทุนทางเทคนิค



### SET50 INDEX FUTURES

#### S50U24 : LONG



**ประเด็นวิเคราะห์:**

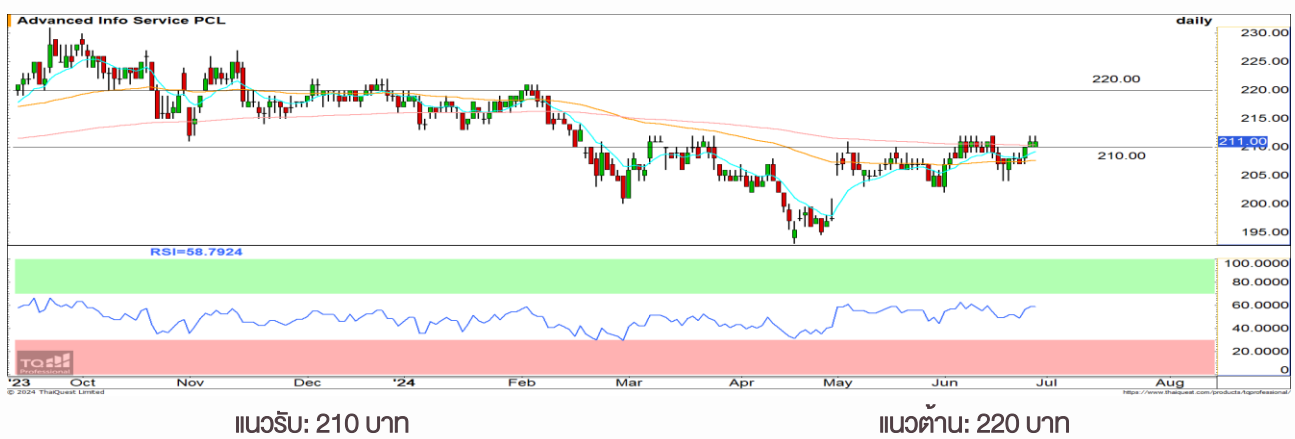
- 28 มิ.ย. นักลงทุนต่างชาติ Short สุทธิติดต่อกันเป็นวันที่สาม 18,184 สัญญา โดยยังเป็นการเร่งเปิด Short พิจารณาจาก Open Interest ที่เพิ่มขึ้น 49,080 สัญญา และยังไม่เห็นสัญญาณการกลับมา Cover Short
- วันนี้อยู่กรอบ Sideways ที่ต่ำลงช่วง 797-809 จุด แนวต้านหลักกดต่ำเหลือ ณ ระดับ Fibonacci 23.6% ที่ 820 จุด แต่ตราบที่ไม่ทำ Lower Low หลุด 790 จุด จะยังไม่ลบล้างโอกาสตั้งฐานตัวแบบ Double Bottoms เพียงแต่เข้าสู่ช่วงซึมทำฐาน หลัง Slow Stochastic ไขว้ว่า Momentum ลดช่วงบวกลง

**คำแนะนำ:**

- ตันทุน Long 795 จุด หรือ Follow Long หลังผัน 805 จุด ถือรอทำกำไร 812-820 จุด ทั้ง 2 กรณีหลุด 790 จุดตัดขาดทุน

### SINGLE STOCK FUTURES

#### ADVANCU24: LONG



**ประเด็นวิเคราะห์:**

- ADVANC รอบหลักส่งสัญญาณกลับตัวจาก Inverse Head & Shoulders ยืนยันรอบด้วยจิงหระ Breakout Neck Line
- RSI เร่งสู่ระดับ 50 บ่งชี้การเข้าสู่เขต Bullish Zone

**คำแนะนำ:**

- ถือ Long ADVANCU24 ทุนเฉลี่ย 207.50 บาท มีเป้าหมายทำกำไรที่ 220 บาท Cut Loss 2 บาทจากทุน

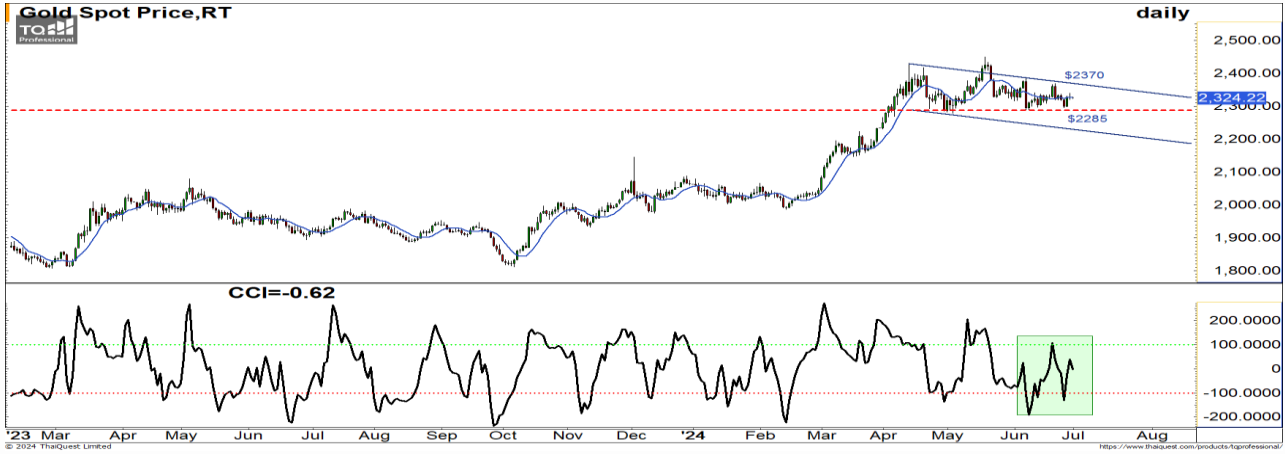
# WORLD OF TECHNICAL

## กลยุทธ์ลงทุนทางเทคนิค



### GOLD ONLINE FUTURES

#### GOU24 : LONG



แนวรับ: \$2285-\$2300

แนวต้าน: \$2345, \$2370

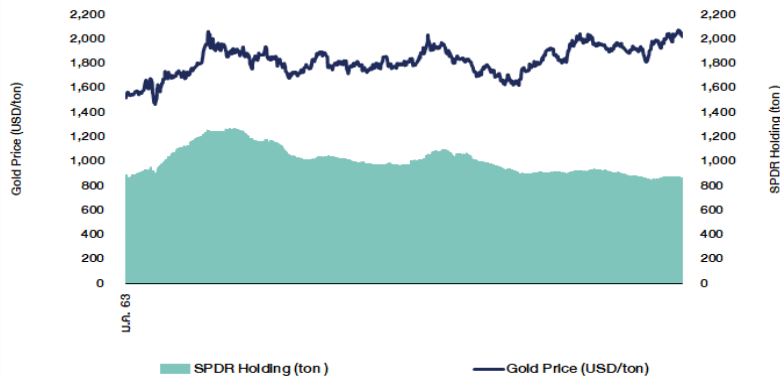
#### ประเด็นวิเคราะห์:

- (+) ศุภร์ที่ผ่านมามีราคาการใช้จ่ายด้านการบริโภคส่วนบุคคล (PCE) เดือน พ.ค. ปรับขึ้น 2.6%YoY ลดลงจาก เม.ย. ที่ 2.7% และดัชนีราคาการใช้จ่ายด้านการบริโภคส่วนบุคคลพื้นฐาน (Core PCE) ต่ะ 2.6%YoY ชะลอตัวจาก เม.ย. ที่ 2.8% สอดคล้องกับที่ตลาดคาดการณ์ หนุนผลสำรวจ FED Watch Tool คาด FED ลดดอกเบี้ยครั้งแรก ก.ย. เพิ่มขึ้นใกล้ 70% และ ร.ค. เพิ่มขึ้นเป็น 73.17%
- ราคาทองคำตลาด COMEX ระวังความเสี่ยงมากขึ้น หลังภาพรายวันการคิดเริ่มทำ High ที่เตี้ยลง ปัจจุบันแกว่งในกรอบ \$2285-\$2370 และ CCI ยืนยัน Momentum ลดลง แต่จะเป็นชะลอและเด็งขึ้นได้อีก 1 วั ให้ระวังมากขึ้นที่ภาพรายสัปดาห์-เดือน เพราะเสี่ยงจบ High ของคลื่น 5 ที่ \$2450 ไปแล้ว ภาพใหญ่เสี่ยงทำฐานต่ำกว่า \$2300

#### คำแนะนำ:

- พอร์ตว่างแนวรอเปิด Long ช่วงย่อทดสอบ \$2330-\$2345 **หลุด \$2325 Cut Loss**

### SPDR Gold Shares



ที่มา: สายงานวิจัย บล. เอเชีย พลัส

# WORLD OF TECHNICAL

## กลยุทธ์ลงทุนทางเทคนิค



### RESEARCH DIVISION

บริษัทหลักทรัพย์ เอเชีย พลัส

เก็ดคัตต์ ทวีธีระธรรม, CISA

นักวิเคราะห์ปัจจัยพื้นฐานด้านตลาดทุน และด้านเทคนิค

เลขทะเบียนนักวิเคราะห์: 004132

ประสิทธิ์ รัตนกิจกมล, CISA, CFA

นักวิเคราะห์ปัจจัยพื้นฐานด้านตลาดทุน และด้านเทคนิค

เลขทะเบียนนักวิเคราะห์: 025917

นवलพรรณ น้อยรัชชกุล

นักวิเคราะห์ปัจจัยพื้นฐานด้านตลาดทุน และด้านเทคนิค

เลขทะเบียนนักวิเคราะห์: 019994

ปวีรศา เลิศกิจคุณานนท์

นักวิเคราะห์ปัจจัยพื้นฐานด้านตลาดทุน และด้านเทคนิค

เลขทะเบียนนักวิเคราะห์: 009579

ธนัฐธ เกิดเนตร

นักวิเคราะห์ปัจจัยพื้นฐานด้านตลาดทุน และด้านเทคนิค

เลขทะเบียนนักวิเคราะห์: 048495

### สถานะนักลงทุน

SET50 Futures Long(Short) Position : Contract	Accumulated Long(Short)			2 Days	1 Weeks	1 Months
	Long	Short	Net			
Institution	25,167	25,017	150	3,291	7,833	4,913
Foreign	76,141	94,325	-18,184	-27,665	-9,383	-76,260
Retail	96,967	78,933	18,034	24,374	1,550	71,347

Single Stock Futures Long(Short) Position : Contract	Accumulated Long(Short)			2 Days	1 Weeks	1 Months
	Long	Short	Net			
Institution	28,793	76,381	-47,588	-77,517	-61,112	-36,443
Foreign	6,065	4,294	1,771	-950	2,636	43,891
Retail	81,764	35,947	45,817	78,467	58,476	-7,448

ที่มา: สายงานวิจัย บล. เอเชีย พลัส (\*MTD 29 พ.ค. - 28 มิ.ย.67)

### ภาพรวมการซื้อขาย SET50 Index

UNDERLYING	Close	Chg	%Chg	สปรนการซื้อขาย
SET50	806.10	-5.40	-0.67%	28/6/24

Symbol	Settle	Chg	%Chg	Vol.	OI	OI Chg
S50N24	805.60	-2.9	-0.4%	179	620	75
S50Q24	805.40	-3.1	-0.4%	67	173	64
S50U24	803.10	-2.8	-0.3%	179,137	620,660	4,836
S50Z24	805.00	-2.8	-0.3%	14,472	51,793	2,457
S50H25	802.30	-2.8	-0.3%	2,995	22,762	1,712
S50M25	799.40	-3.3	-0.4%	1,425	1,361	0

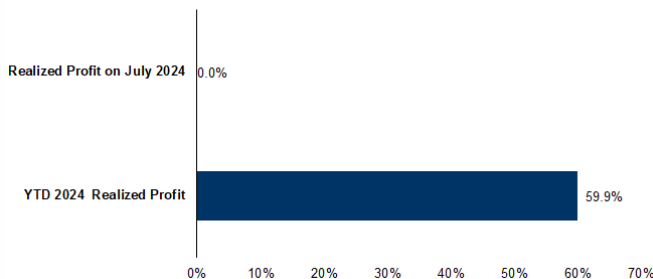
ที่มา: สายงานวิจัย บล. เอเชีย พลัส

### Top 20 Most Active Volume

Future	Settle Price	Basis	Vol	OI	OI Change	Leverage	Resistance	Support
1 BANPU24	4.85	7.5	3,433	34,655	1,085		4.90	4.58
2 BJCU24	21.5	1.71	3,030	6,797	430		22.29	20.78
3 PRMU24	8.55	4.48	3,006	13,526	-	999	7.88	8.57
4 TTBU24	1.68	5.9	2,581	18,062	353	13.64	1.71	1.68
5 HMPROU24	9.3	3.68	2,449	9,246	414	6.61	9.62	9.12
6 SIRIU24	1.62	17.4	2,185	16,860	1,995	6.92	1.64	1.58
7 WHAU24	4.83	9.8	2,066	16,320	14	14.76	4.87	4.79
8 GULFU24	40.74	4.92	1,949	7,140	-	1,101	16.03	41.48
9 TRUEU24	8.75	209	1,678	23,939	-	1,458	13.97	8.84
10 PTTU24	32.2	21.6	1,661	15,557	1,451	3.97	32.71	32.20
11 AOTU24	57.85	21	1,421	7,696	1,053	16.71	58.45	56.94
12 TUU24	14.84	247	1,273	2,877	770	18.21	14.94	14.82
13 GUNKU24	2.57	37.5	1,119	127,803	1,088	11.98	2.60	2.49
14 CPALLU24	55.4	57.75	1,119	9,541	395	11.10	56.13	54.21
15 JMTU24	13.27	0.47	1,044	7,818	881	4.05	13.88	13.14
16 BDMU24	26.52	9	1,009	9,690	800	6.19	26.80	25.86
17 ADVANU24	206.7	21.6	969	2,169	216	6.38	207.73	203.75
18 THCOMU24	10.81	26.75	934	10,412	813	17.05	11.22	10.86
19 AWCU24	3.51	39.75	830	13,961	28	8.12	3.54	3.38
20 COM7U24	18.6	11.2	795	9,169	103	15.81	18.13	17.80

ที่มา: สายงานวิจัย บล. เอเชีย พลัส

### Tracking Performance



หมายเหตุ การคำนวณผลตอบแทนจะใช้ราคาเปิดในวันแนะนำเป็นต้นทุน เทียบกับราคาปิดล่าสุด เป็นผลตอบแทนสะสมจนถึงวันที่ฝ่ายวิจัยแนะนำให้ปิดสถานะทำกำไร/ตัดขาดทุน

ที่มา: สายงานวิจัย บล. เอเชีย พลัส

## ANTI-CORRUPTION PROGRESS INDICATOR

### คำอธิบายผลการประเมินแต่ละระดับ

ระดับที่ 1 มีนโยบาย (Committed)

มีคำมั่นหรือมติคณะกรรมการในเรื่องการดำเนินธุรกิจที่จะไม่มีส่วนเกี่ยวข้องกับการทุจริตและการดูแลให้บริษัทปฏิบัติตามกฎหมายที่เกี่ยวข้อง

ระดับที่ 2 ประกาศเจตนารมณ์ (Declared)

มีการประกาศเจตนารมณ์เข้าเป็นแนวร่วมปฏิบัติของภาคเอกชนไทยในการต่อต้านการทุจริต (CAC) หรือโครงการต่อต้านทุจริตที่กำหนดให้องค์กรต้องมีกระบวนการในตนเองเดียวกัน

ระดับที่ 3 มีมาตรการป้องกัน (Established)

มีมาตรการป้องกัน การประเมินความเสี่ยง การสื่อสารและฝึกอบรมแก่พนักงาน รวมทั้งการดูแลให้มีการดำเนินการและการทบทวนความเหมาะสมของมาตรการอย่างสม่ำเสมอ

ระดับที่ 4 ได้รับการรับรอง (Certified)

มีการสอบทานจากคณะกรรมการตรวจสอบหรือผู้สอบบัญชีที่สำนักงาน ก.ล.ต. ให้ความเห็นชอบ และได้รับการรับรองหรือผ่านการตรวจสอบเพื่อให้ความเชื่อมั่นอย่างเป็นทางการจากหน่วยงานภายนอก (เช่น CAC)

ระดับที่ 5 ขยายผลสู่ผู้ที่เกี่ยวข้อง (Extended)

มีการขยายผลการดำเนินนโยบายต่อต้านการทุจริตสู่ผู้ที่เกี่ยวข้องในห่วงโซ่อุปทาน และการเปิดเผยข้อมูลเกี่ยวกับกรณีทุจริตที่เกิดขึ้น

เปิดเผยบ้างแต่ไม่เน้นนโยบายที่ชัดเจน

ไม่เปิดเผยหรือไม่เน้นนโยบาย

### CG SCORE: การจัดอันดับบรรษัทภิบาล

#### คำอธิบายผลการประเมินแต่ละระดับ

ระดับคะแนน 5 (90-100) : ดีเลิศ 

ระดับคะแนน 4 (80-89) : ดีมาก 

ระดับคะแนน 3 (70-79) : ดี 

NR. : ไม่ปรากฏชื่อในรายงาน CGR

"Disclaimer: การเปิดเผย (ก) ผลสำรวจในเรื่องการกำกับดูแลกิจการ (Corporate Governance Report) ที่จัดทำโดยสมาคมส่งเสริมสถาบันกรรมการบริษัทไทย (IOD) และ (ข) ผลการประเมินดัชนีชี้วัดความคืบหน้าการป้องกันการมีส่วนเกี่ยวข้องกับการทุจริตคอร์รัปชัน (Anti-Corruption Progress Indicators) ที่จัดทำโดยสถาบันที่เกี่ยวข้อง ซึ่งมีการเปิดเผยโดยสำนักงานคณะกรรมการกำกับหลักทรัพย์และตลาดหลักทรัพย์นี้ เป็นการสำรวจและประเมินโดยสมาคมหรือสถาบันที่เกี่ยวข้องจากข้อมูลที่ได้รับจากบริษัทจดทะเบียนตามที่บริษัทจดทะเบียนได้ระบุใน (ก) แบบแสดงข้อมูลตามหลักเกณฑ์ Corporate Governance Report of Thai Listed Companies (CGR) ประจำปี และ (ข) แบบแสดงข้อมูลเพื่อการประเมิน Anti-Corruption ซึ่งได้อ้างอิงข้อมูลมาจากแบบแสดงรายการข้อมูลประจำปี (แบบ 56-1) รายงานประจำปี (แบบ 56-2) หรือในเอกสารและหรือรายงานอื่นที่เกี่ยวข้องของบริษัทจดทะเบียนนั้น แล้วแต่กรณี โดยเป็นการสำรวจและประเมินจากข้อมูลของบริษัทจดทะเบียนที่มีการเปิดเผยต่อสาธารณะ และเป็นข้อมูลที่ผู้ลงทุนทั่วไปสามารถเข้าถึงได้ และเป็นการดำเนินการตามนโยบายของสำนักงานคณะกรรมการกำกับหลักทรัพย์และตลาดหลักทรัพย์

ทั้งนี้ ผลการสำรวจหรือผลการประเมินดังกล่าวเป็นการนำเสนอในมุมมองของ IOD หรือสถาบันที่เกี่ยวข้องซึ่งเป็นบุคคลภายนอก โดยมีได้เป็นการประเมินการปฏิบัติตามของบริษัทย่อยในตลาดหลักทรัพย์แห่งประเทศไทย และมีได้ใช้ข้อมูลภายในเพื่อการประเมินแต่อย่างใด

เนื่องจากผลสำรวจหรือผลการประเมินดังกล่าวเป็นเพียงผลสำรวจหรือผลการประเมิน ณ วันที่ปรากฏในผลสำรวจหรือผลการประเมินเท่านั้น ดังนั้น ผลสำรวจหรือผลการประเมินจึงอาจเปลี่ยนแปลงได้ภายหลังวันดังกล่าว หรือเมื่อข้อมูลที่เกี่ยวข้องมีการเปลี่ยนแปลง ทั้งนี้ บริษัทหลักทรัพย์ [ ] มิได้ยืนยัน ตรวจสอบ หรือรับรองความถูกต้องครบถ้วนของผลสำรวจหรือผลการประเมินดังกล่าวแต่อย่างใด"

CORPORATE GOVERNANCE

AAAAA

AAV	CMBT	INTUCH	PG	SNNP	TSC	LIT
ACE	CIVIL	IRC	PJW	SNP	TSTE	MOONG
AGG	CK	IRPC	PLANB	SO	TSHT	NCL
ADVANC	CKP	ITC	PLAT	SPALI	TTA	NDR
AE	CM	ITEL	PLUS	SPC	TTB	PDG
AEONTS	CNT	IVL	PM	SPQG	TTOL	PEER
AGE	COM7	JAS	POLY	SPI	TTW	PHOL
AH	CPALL	JTS	PORT	SPRC	TVH	PIMO
AHC	CPAXT	KBANK	PPP	SSC	TVO	PPS
AIT	CPF	KCE	PR9	SSF	TWPC	PTC
AJ	CPI	KEX	PRG	SSSC	UAC	SECURE
AKR	CPL	KKP	PRM	STA	UBE	SELIC
ALLA	CPN	KSL	PRTR	STEC	UP	SENX
ALT	CPW	KTB	PSH	STGT	UPF	SFT
AMARN	CRC	KTC	PSL	STI	LPOIC	SGF
AMATA	CSC	LALIN	PT	SUN	UY	SIGT
AMATAV	CSS	LALIN	PT	SUN	UY	SIGT
ANAN	CV	LH	PTTEP	SUSCO	VIBHA	STC
AOT	DCC	LHFG	PTTGC	SUTHA	VIH	TACC
AP	DDD	LOXLEY	Q-CON	SVI	WACOAL	THANA
APCO	DELTA	LPN	QH	SVT	WGE	TM
APCS	DEMCO	LRH	QTC	SYMC	WHA	TMC
ASEFA	DMT	LST	RATCH	SYNEX	WHAUP	TNDT
ASK	DOHOME	M	RBF	SYNTEC	WICE	TPS
ASP	DRT	MAJOR	RPH	TAE	XPG	TOR
ASW	DUSIT	MALEE	RS	TCAP	ZEN	TRT
AWC	EA	MATCH	RT	TCMC	ABM	TRV
AYUD	EASTW	MBK	S	TEAMG	ADB	TURTLIE
B	ECL	MC	S&J	TEGH	ADD	TVDH
BA	EE	M-CHAI	SA	TFG	AF	TVT
BAFS	EGCO	MCOT	SABNA	TFMAMA	AIRA	UBIS
BAM	EPG	MEGA	SAK	TGE	AKP	UKEM
BANPU	ERW	MFC	SAMART	TGH	AMA	VCOM
BAY	ETC	MFEC	SAMTEL	THAN	ARIP	VL
BSGI	FE	MINT	SAPPE	THCOM	ARROW	WINMED
BBL	FN	MONO	SAT	THIP	ATP30	WINNER
BCH	FPT	MSC	SBNEXT	THRE	AUCT	YUASA
BCP	FSX	MST	SC	THREL	BBIK	
BCPG	GBX	MTI	SCB	TIDLOR	BC	
BDMS	GC	MTI	SOC	TIPH	BOL	
BEC	GENCO	NC	SOCC	TISCO	BTC	
BEM	GFPT	NCH	SGG	TK	BTW	
BEYOND	GGC	NER	SCGP	TKN	CHEWA	
BGC	GLAND	NKI	SCM	TKS	CHOW	
BGRIM	GLOBAL	NOBLE	SDC	TKT	COLOR	
BH	GPSC	NRF	SEAFOO	TLJ	CRD	
BIZ	GRAMMY	NTV	SEAOL	TMD	ECF	
BJC	GULF	NVD	SENA	TMT	ETE	
BJCHI	GUNKUL	NWR	SGC	TNTY	FLOYD	
BKIH	HANA	NYT	SGP	TNL	FPI	
BLA	HENG	OCC	SHR	TNR	FVC	
BPP	HMPRO	ONEE	SIRI	TOA	GCAP	
BRI	HTC	OR	SIS	TOG	HARN	
BRR	ICG	ORI	SITHAI	TOP	HFT	
BTS	ICHI	OSP	SJHD	TPBI	IMH	
BWG	ICN	PAP	SKR	TPCS	IND	
CSG	III	PATO	SM	TPILP	IP	
CENTEL	ILNK	PB	SMPC	TPPP	KTMS	
CFRESH	ILM	PCSGH	SMT	TOM	KUMWEL	
CHASE	INET	POJ	SNC	TRUE	KUN	

AAAAA

2S	SKN
AAI	SORKON
AIE	SSP
ALUCON	SST
AMR	STANLY
APURE	SUPER
ASIA	SVOA
ASIAN	TCC
ASIMAR	TEKA
AURA	TFM
BR	TPOLY
BSBM	TRU
BSRC	TRUBB
BTG	TSE
CEN	VRANDA
CGH	WAVE
CH	WFX
CI	WIK
CMC	WIN
CSP	WP
EKH	A5
ESTAR	ARIN
EVER	ASN
FORTH	CHIC
FTI	CIG
GEL	COMAN
GPI	DOD
HUMAN	DPAIN
IFS	DV8
INSET	EFORL
IT	FSMART
J	HEALTH
JDF	JCHK
JMART	JUBILE
KCAR	K
KGI	KK
KIAT	KIWM
KISS	LDC
KWC	MVP
KTIS	LEO
KWC	MVP
LHK	NTSC
METCO	PACO
MICRO	PRI
MK	PROEN
NCAP	PROS
NOVA	PROUD
PIN	PSTC
POS	SALÉE
PREB	SANKO
PRIME	SONIC
PTECH	SPVI
PYLON	STP
RCL	SWC
ROCTEC	TMILL
SCI	TNP
SCN	TPLAS
SE	XD
SE-ED	
SFLEX	
SINGER	

AAAA

AMANAH	SMT	UBA
AMC	SOLAR	LMS
ASAP	STECH	WARRIX
BCT	STPI	YONG
BIG	TC	ZGA
BIOTEC	TEAM	
CCET	TFI	
CHARAN	TKC	
CHAYO	TPA	
CHOTI	TPAC	
CITY	TRITN	
CMAN	UMI	
CMR	UTP	
CRANE	VARO	
CWT	VPO	
DTCENT	W	
EASON	WORK	
FNS	WPH	
FTE	24CS	
GFT	AMARC	
GJS	APP	
GYT	BE8	
HTECH	BLESS	
INGRS	BSM	
INSURE	BVG	
JMT	CAZ	
JCK	DHOUSE	
JR	GTB	
KBS	GTV	
L&E	HL	
LEE	IIG	
MENA	IRCP	
MJD	ITNS	
MOSHI	JSP	
NATION	KGEN	
NNCL	KL	
NSL	MASTER	
NV	MBAX	
OGC	MEB	
PAF	META	
PCC	MG	
PEACE	MITSB	
PK	MUD	
PL	NPK	
PLE	PLANET	
PMTA	PPM	
PRAKIT	PRAPAT	
PRECHA	PSG	
PRIN	READY	
RABBIT	RWI	
RJH	SAAM	
RSP	SAF	
S11	SMART	
SAMD	SMD	
SAWAD	SPA	
SCAP	SVR	
SCP	TIGER	
SIAM	TITLE	
SKE	TM	
SKY	TNH	

ANTI-CORRUPTION PROGRESS INDICATOR

CERTIFIED

2S	CPF	JKN	PK	SNP	TU
AAI	CPI	JR	PL	SORKON	TVDH
ADVANC	CPL	JTS	PLANB	SPACK	TVO
AE	CPN	KASET	PLANET	SPALI	TWPC
AF	CPW	KBANK	PLAT	SPC	UBE
AH	CRC	KBS	PM	SPI	UBIS
AI	CSC	KCAR	PPP	SPRC	UEC
AIE	DCC	KCCAMC	PPPM	SRICHA	UKEM
AIRA	DELTA	KCE	PPS	SSF	UOBKH
AJ	DEMCO	KGEN	PR9	SSP	UV
AKP	DIMET	KGI	PREB	SSSC	VCOM
AMA	DOHOME	KKP	PRG	SST	VGI
AMANAH	DURT	KSL	PRINC	STA	VIH
AMATA	DUSIT	KTB	PRM	STGT	WACOAL
AMATAV	EA	KTC	PROS	STOWER	WHA
AP	EASTW	L&E	PSH	SUSCO	WHAUP
APCS	ECF	LANNA	PSL	SVI	WICE
AS	EGCO	LHFG	PSTC	SYMC	WIJK
ASIAN	EP	LHK	PT	SYNTEC	XO
ASK	EPG	LPN	PTECH	TAE	YUASA
ASP	ERW	LRH	PTG	TAKUNI	ZEN
AWC	ESTAR	M	PTT	TASCO	ZIGA
AYUD	ETC	MAJOR	PTTEP	TCAP	
B	ETE	MALEE	PTG	TCMC	
BAFS	FNS	MATCH	PYLON	TFC	
BAM	FPI	MBAX	Q-CON	TFI	
BANPU	FPT	MBK	QH	TFMAMA	
BAY	FSMART	MC	QLT	TGE	
BBGI	FTE	MCOT	QTC	TGH	
BBL	GBX	META	RABBIT	THANI	
BCH	GC	MFC	RATCH	THCOM	
BCP	GCAP	MFEC	RML	THIP	
BCPG	GEL	MILL	RS	THRE	
BE8	GFPT	MINT	RWI	THREL	
BEC	GGC	MONO	S&J	TIDLOR	
BEYOND	GJS	MOONG	SAAM	TIPCO	
BGC	GPI	MSC	SABINA	TISCO	
BGRIM	GPSC	MST	SAK	TKS	
BKI	GSTEEL	MTC	SAPPE	TKT	
BLA	GULF	MTI	SAT	TMD	
BPP	GUNKUL	NATION	SC	TMILL	
BRR	HANA	NCAP	SCC	TMT	
BSBM	HARN	NEP	SCCC	TNTY	
BTC	HENG	NKI	SCG	TNL	
BTS	HMPRO	NOBLE	SCGP	TNP	
BWG	HTC	NRF	SCM	TNR	
CEN	ICC	NWR	SCN	TOP	
CENTEL	ICHI	OCC	SEAOL	TGG	
CFRESH	IFS	OGC	SE-ED	TOPP	
CGH	III	OR	SELIC	TPA	
CHEWA	ILINK	ORI	SENA	TPCS	
CHOTI	ILM	PAP	SGC	TRT	
CHOW	INET	PATO	SGP	TRU	
CIG	INOX	PB	SIRI	TSC	
CIMBT	INSURE	PCSGH	SITHAI	TSJ	
CM	INTUCH	PDG	SKR	TSTE	
CMC	IRPC	PDJ	SMIT	TSTH	
COM7	ITEL	PG	SMK	TTA	
CPALL	IVL	PHOL	SMPC	TTB	
CPAXT	JAS	PIMO	SNC	TTCL	

DECLARED

ACE	ADB	ALT	AMC	ASW	BLAND	BTG	BYD	CAZ	CBG	CV	DEXON	DMT	EKH	FSX	GLOBAL	GREEN	ICN	IHL	ITC	J	JMART	JMT	LEO	LH	MENA	MITSB	MODERN	NEX	OSP	PEER	PLUS	POLY	POS	PRIME	PROEN	PRTR	RBF	RT	SA	SANKO	SCB	SENX	SFLEX	SIS	SKE	SM	SVOA	TBN	TEGH	TIPH	TKN	TPAC	TPLAS	TOM	TRUE	W	WPH	XPG
-----	-----	-----	-----	-----	-------	-----	-----	-----	-----	----	-------	-----	-----	-----	--------	-------	-----	-----	-----	---	-------	-----	-----	----	------	-------	--------	-----	-----	------	------	------	-----	-------	-------	------	-----	----	----	-------	-----	------	-------	-----	-----	----	------	-----	------	------	-----	------	-------	-----	------	---	-----	-----

ที่มา: Setsmart, กสอ.