

MARKET TALK

กลยุทธ์การลงทุน



เห็นเบ็ดเงินไหลออก แล้ว ว่างุ่น

วันนี้รอดูผลของการใช้ Uprick Rule ในการกำกับ Short Sell ส่วนปัจจัยแวดล้อมทางพื้นฐานยังไม่เห็นแรงบวก วันนี้ประเมินกรอบการเคลื่อนไหว 1295 – 1309 จุด หุ้น Top Pick เลือก BEM, CK และ CPN

ASPS TOP PICKs

TopPicks	Close	Fair value	Upside	2024F			
				EPS	PER	PBV	Div yield
(B)	(B)	(B)	(%)	(B)	(X)	(X)	(%)
BEM	7.65	11.00	43.8%	0.26	29.61	2.97	2.0%
CK	20.00	27.00	35.0%	1.02	19.70	1.28	2.5%
CPN	55.25	83.00	50.2%	3.49	15.85	2.48	3.3%

WORLD OF TECHNICAL

- 28 มิ.ย. นักลงทุนต่างชาติขายสุทธิ 2,620 ลบ. คาดหวังมาตรการ Uptick Rule จะช่วยชะลอแรงขายของนักลงทุนต่างชาติ หลัง YTD ขายสุทธิสะสม 117,031 ลบ.
- กรอบวันนี้ 1295-1309 จุด (แต่สัญญาณรวมยังไม่ดีนักหลังจากเดือน มิ.ย. ปิดสิ้นเดือนที่ 1330 จุด เส้นค่าเฉลี่ย 200 เดือน ไม่ได้ ดัชนีไม่เคยปิดสิ้นเดือนหลุดตั้งแต่ปี 2552 มีเพียงปี 2563 เคยหลุดระหว่างปี 2 ครั้ง แต่ปิดสิ้นปีไม่ต่ำกว่า) แนวต้านรายทางกดต่ำหลายระดับ เช่น 1317 จุด และมีแนวต้านหลักที่ Fibonacci 38.2% ช่วงแนวต้าน 1330-1340 จุด ภาพรายสัปดาห์-เดือน จะยืนยันจบรอบลงและตั้งฐานหา C ในคลื่น 5 ณ 1280 จุด เมื่อ 19 มิ.ย. เมื่อปิดทะลุแนวต้าน 1330 จุดเท่านั้น

SET Index	แนวรับ		แนวต้าน	
	เปิดสถานะ (B)	เป้าทำกำไร (B)	Cut loss (B)	
Technical Buy :	HMPRO	9.25	10.00	9.00
Technical Buy :	WORK	9.95	10.80	9.65

- STATISTICS WATCH
- Short-Sell
 - Stock & Warrants Update
 - Top20 NVDR Update
 - Turnover List & Trading Alert
 - Cyclical Watch
 - Calendar



1 กรกฎาคม 2567

ดัชนีตลาดหุ้น	ล่าสุด	-1D	-1W
ไทย (SET)	1,301.0	-0.6	0.2
จีน (SHCOMP)	2,967.4	0.7	-1.0
ฮ่องกง (HSI)	17,718.6	0.0	-1.7
ญี่ปุ่น (NIKKEI225)	39,583.1	0.6	2.6
ฝรั่งเศส (CAC40)	7,479.4	-0.7	-2.0
เยอรมัน (DAX)	18,235.5	0.1	0.4
ดาวโจนส์ (DJI)	39,469.0	-0.2	-0.3
เอส แอนด์ พี 500(SPX)	5,546.0	0.0	0.2

ที่มา: TQ professional

ราคาสินค้าโภคภัณฑ์	ล่าสุด	-1D	-1W
ตลาด Spot			
West Texas (US\$/บาร์เรล)	81.7	0.0	1.3
Brent (US\$/บาร์เรล)	84.9	-0.6	-0.2
น้ำมันดูไบ (US\$/บาร์เรล)	82.5	0.1	0.2
Baltic Dry Index	2,050.0	0.9	2.7
ทองคำ (US\$/toz)	2,326.4	0.0	0.2
ทองคำแท่ง (บาท)	40,500.0	0.4	-1.1
LME Zinc (US\$/ตัน)	2,933.0	0.0	3.1
Palm oil (US\$/mt ton)	835.5	0.3	-1.1
Soybean (US\$/Bushel)	0.8	0.0	0.0
Steel-HRC	676.0	0.0	-6.2
Sugar (US\$/ถุง 50 กก)	598.4	2.3	7.2

ที่มา: TQ professional

ยอดซื้อขายสุทธิของนักลงทุนต่างชาติในตลาดหุ้นเอเชีย	ล่าสุด	-1W	YTD
(ล้านเหรียญ)			
Thailand	-1d	-5d	ytd
Indonesia	-64.8	-210.2	-4,338.8
S. Korea	-1.6	-29.4	-2,647.3
Taiwan	335.1	114.0	-4,903.1

ยอดซื้อ-ขายสุทธิของนักลงทุนแต่ละประเภท	ล่าสุด	-1D	-1W
(ล้านบาท)			
นักลงทุนต่างชาติ	-2,620	-2,386	-1,580
สถาบันในประเทศ	-1,647	-745	109
นักลงทุนรายย่อย	3,487	3,344	1,231
บัญชีบริษัทหลักทรัพย์	781	-213	240

ตลาดเงิน		ดอกเบี้ยเงินฝากและเงินกู้	
อัตราดอกเบี้ยอ้างอิง			
ดอกเบี้ยเฟด	5.50%	ออมทรัพย์	0.35%
อาร์ พี 1 วัน	2.50%	ประจำ 3 เดือน	0.95%
		ประจำ 1 ปี	1.35%
ผลตอบแทนพันธบัตรรัฐบาลไทย			
6 เดือน	2.34%	MLR	3.85%
1 ปี	2.35%	MOR	7.30%
3 ปี	2.37%		
5 ปี	2.47%		
10 ปี	2.67%		

ที่มา: thaibtc, BBL

MARKET TALK

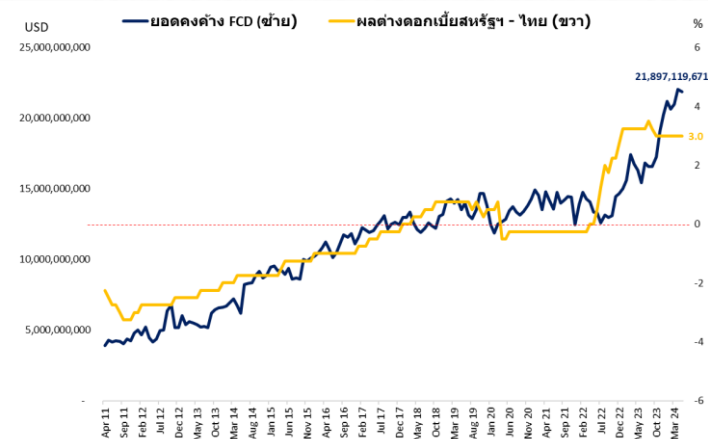
กลยุทธ์การลงทุน



เห็นเบ็ดเงินไหลออก แล้ว ว่างุ่น

ฝ่ายวิจัย ASPS ได้ประมวลภาพเบ็ดเงินไหลออกจากตลาดการเงินไทย ในหลายช่องทางพบว่าเป็นสถานะที่น่ากังวล เริ่มจากในส่วนของตลาดหุ้นไทยพบว่านักลงทุนต่างชาติขายสุทธิช่วงปี 2013-ปัจจุบันรวมกว่า 1 ล้านล้านบาท (เป็นยอดช่วง 1H67 ที่ 1.17 แสนล้านบาท), ยอดเงินฝากสกุลต่างประเทศ (FCD) คงค้างราว 8 แสนล้านบาท, การลงทุนในกองทุน FIF คงค้าง 1.1 ล้านล้านบาท และการขายสุทธิในตลาดตราสารหนี้ 2013 - ปัจจุบัน 1.38 แสนล้านบาท (เป็นยอด 1H67 ที่ 6.67 หมื่นล้านบาท) ตัวเลขเบ็ดเงินไหลออกดังกล่าวสะท้อนภาพความไม่เชื่อมั่นของนักลงทุน ซึ่งจำเป็นต้องเห็นมาตรการในการเรียกความเชื่อมั่นนักลงทุนให้กลับมา แต่อย่างไรก็ตามเป็นเรื่องที่ต้องใช้เวลา ภาวะดังกล่าวอาจทำให้การฟื้นตัวของ SET INDEX เกิดได้ช้าลง

วันนี้รอดูผลของการใช้ UPTRICK RULE ในการกำกับ SHORT SELL ส่วนปัจจัยแวดล้อมทางพื้นฐานยังไม่เห็นแรงบวก วันนี้ประเมินกรอบการเคลื่อนไหว 1295 – 1309 จุด หุ้น TOP PICK เลือก BEM, CK และ CPN ยอดคงค้าง FCD เริ่มตัวขึ้นอย่างมาก หลังดอกเบี้ย US-ไทย มี GAP กว้างขึ้น



ที่มา: spk. , สายงานวิจัย บล. เอเชีย พลัส จำกัด

🕒 1 กรกฎาคม 2567

Support & resistance

แนวรับ	1,290-1,295 จุด
แนวต้าน	1,309-1,317 จุด

top picks

BEM	FV@B 11.00
CK	FV@B 27.00
CPN	FV@B 83.00

Research Division

บริษัทหลักทรัพย์ เอเชีย พลัส

เกิดศักดิ์ ทวีธีระธรรม, CISA

นักวิเคราะห์ปัจจัยพื้นฐานด้านตลาดทุน และทางเทคนิค
เลขทะเบียนนักวิเคราะห์: 004132

ภราดร เตียรณปราโมทย์

นักวิเคราะห์ปัจจัยพื้นฐานด้านหลักทรัพย์
เลขทะเบียนนักวิเคราะห์: 075365

ภวัต ภัทรพงษ์

นักวิเคราะห์ปัจจัยพื้นฐานด้านหลักทรัพย์
เลขทะเบียนนักวิเคราะห์: 117985

สิริลักษณ์ พันธรงค์

ผู้ช่วยนักวิเคราะห์

ข้อมูลในเอกสารฉบับนี้ รวบรวมมาจากแหล่งข้อมูลที่เชื่อถือได้ อย่างไรก็ดี บริษัทหลักทรัพย์ เอเชีย พลัส จำกัด ไม่สามารถที่จะยืนยันหรือรับรองความถูกต้องของข้อมูลเหล่านี้ได้ ไม่ว่าประการใดๆ บทวิเคราะห์ในเอกสารนี้ จัดทำขึ้นโดยอ้างอิงหลักเกณฑ์ทางวิชาการเกี่ยวกับหลักการวิเคราะห์ และมิได้เป็นการชี้นำ หรือเสนอแนะให้ซื้อหรือขายหลักทรัพย์ใดๆ การตัดสินใจซื้อหรือขายหลักทรัพย์ใดๆ ของผู้อ่าน ไม่ว่าจะเกิดจากการอ่านบทความในเอกสารนี้หรือไม่ก็ตาม ล้วนเป็นผลจากการใช้วิจารณญาณของผู้อ่าน โดยไม่มีส่วนเกี่ยวข้องกับหรือผู้ประพันธ์ใดๆ กับ บริษัทหลักทรัพย์ เอเชีย พลัส จำกัด ไม่ว่ากรณีใด

MARKET TALK

กลยุทธ์การลงทุน

ปัจจัยแวดล้อมทางพื้นฐานไม่มีอะไร SURPRISE

สหรัฐฯ : เงินเฟ้อสหรัฐฯ ส่งสัญญาณชะลอตัวต่อเนื่อง ล่าสุดดัชนี PCE เดือน พ.ค. 67 +2.6%YOY ตามคาด ซึ่งปรับตัวลดลงจากเดือนก่อนที่ +2.7%YOY ถือเป็นมุมมองเชิงบวกในการพิจารณาผ่อนคลายนโยบายของ FED ขณะที่ FED WATCH TOOL คาด FED ลดดอกเบี้ยปีนี้ 2 ครั้ง โดยครั้งแรกเป็นเดือน ก.ย. 67 (ตลาดฯ ให้น้ำหนักเกินครึ่งราว 56.3%) และครั้งที่ 2 เดือน ธ.ค. 67 (ตลาดฯ ให้น้ำหนักราว 41.4%)

ดัชนีเงินเฟ้อ PCE สหรัฐฯ พ.ค. 67 ชะลอตัวลง

Time	Cur.	Imp.	Event	Actual	Forecast	Previous
Friday, June 28, 2024						
19:30	USD	☆☆☆	Core PCE Price Index (MoM) (May)	0.1%	0.1%	0.3%
19:30	USD	☆☆☆	Core PCE Price Index (YoY) (May)	2.6%	2.6%	2.8%
19:30	USD	☆☆☆	PCE Price index (YoY) (May)	2.6%	2.6%	2.7%
19:30	USD	☆☆☆	PCE price index (MoM) (May)	0.0%	0.0%	0.3%
19:30	USD	☆☆☆	Personal Income (MoM) (May)	0.5%	0.4%	0.3%
19:30	USD	☆☆☆	Personal Spending (MoM) (May)	0.2%	0.3%	0.1%

ที่มา: INVESTING, สายงานวิจัย บล. เอเชีย พลัส

จีน : ภาพรวมเศรษฐกิจจีนในเดือน มิ.ย. 67 ยังคงดูฟื้นตัวไม่เต็มที่ หลัง PMI ภาคบริการจีนแม้จะอยู่ในโซนขยายตัว แต่ล่าสุดย่อตัวลงมา 50.5 จุด ต่ำกว่าคาดและต่ำสุดในรอบ 6 เดือน รวมถึงชะลอตัวลงมากเมื่อเทียบกับช่วงเดียวกันของปีก่อน อย่างไรก็ตามดัชนี PMI ภาคการผลิตยังคงทรงตัว 49.5 จุด ตามคาด และปรับตัวดีขึ้นเมื่อเทียบกับช่วงเดียวกันของปีก่อน

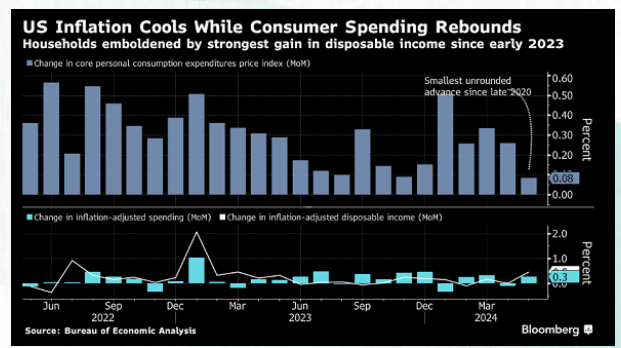
PMI ภาคบริการจีน มิ.ย. 67 ต่ำสุดในรอบ 6 เดือน

Time	Cur.	Imp.	Event	Actual	Forecast	Previous
Sunday, June 30, 2024						
08:30	CNY	☆☆☆	Chinese Composite PMI (Jun)	50.5		51.0
08:30	CNY	☆☆☆	Manufacturing PMI (Jun)	49.5	49.5	49.5
08:30	CNY	☆☆☆	Non-Manufacturing PMI (Jun)	50.5	51.0	51.1

ที่มา: BLOOMBERG, สายงานวิจัย บล. เอเชีย พลัส

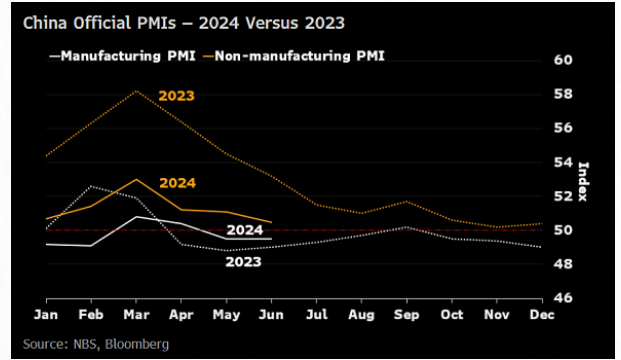
ไทย : ภาพรวมเศรษฐกิจเดือน พ.ค. 67 รพท. เผยว่าอยู่ในทิศทางขยายตัว แต่ชะลอลงบ้างหลังจากเร่งไปในเดือนก่อน หลังการส่งออกสินค้าและการผลิตภาคอุตสาหกรรมลดลง อย่างไรก็ตาม ดุลบัญชีเดินสะพัดไทย ยังพลิกกลับมาเกินดุลได้ 647 ล้านดอลลาร์ฯ จากแรงหนุนของดุลการค้าด้วยมูลค่าการส่งออกสูงกว่าการนำเข้า ส่วน

เงินเฟ้อสหรัฐฯ ส่งสัญญาณชะลอตัวต่อเนื่อง



ที่มา: BLOOMBERG

PMI จีน ยังฟื้นตัวกลับมาได้ไม่เต็มที่



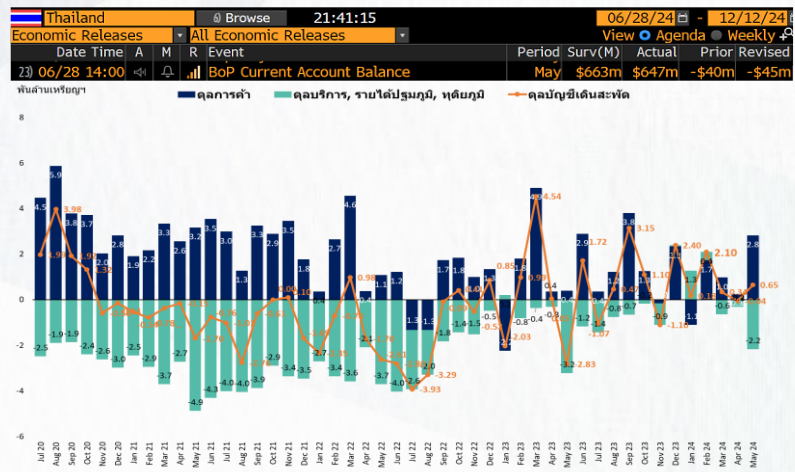
ที่มา: FED WATCH TOOL

MARKET TALK

กลยุทธ์การลงทุน

ภาคการท่องเที่ยวหากติดเรื่องฤดูกาลออกยังเพิ่มขึ้นต่อเนื่อง สำหรับการใช้จ่ายภาครัฐเริ่มกลับเร่งตัวสูง ทั้งรายจ่ายประจำและลงทุน ถือเป็นแรงส่งที่ดีต่อองค์ประกอบของ GDP โดยเฉพาะ C, G และ EX

ดุลบัญชีเดินสะพัดไทย พลิกกลับมาเกินดุลในเดือน พ.ค. 67

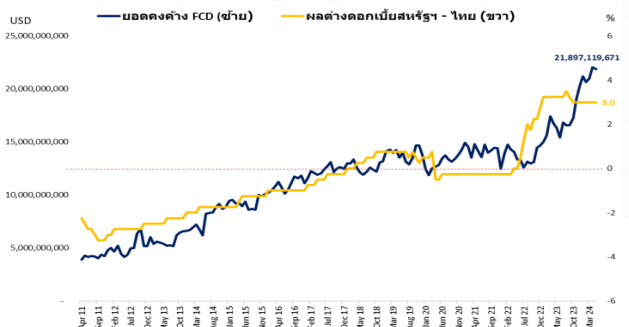


ที่มา: BLOOMBERG, สายงานวิจัย บล. เอเชีย พลัส

เปิดเงินไหลออกจากประเทศไทยทุกช่องทาง ซึ่งเป็นเหตุผลหลักให้บาทอ่อน SET ปรับลดลง

อัตราดอกเบี้ยสหรัฐฯ ที่ทยอยสูงขึ้นในช่วง 1-2 ปีนี้สู่ระดับ 5.50% ซึ่งแตกต่างจากดอกเบี้ยไทยที่อยู่ระดับ 2.50% ส่งผลให้เปิดเงินของคนไทยไหลออกไปฝากเงิน ตปท. อย่างมีนัยสำคัญ โดยยอดคงค้าง FCD ของคนไทย เร่งตัวขึ้นอย่างมาก หลังดอกเบี้ย US-ไทย มีส่วนต่างที่กว้างขึ้นตั้งแต่ช่วงกลางปี 2022 ซึ่งยอดคงค้าง FCD ของคนไทยเพิ่มขึ้นอย่างต่อเนื่องตั้งแต่ปี 2022 เติบโต 17.9%YOY ปี 2023 เติบโต 38.0%YOY และปีล่าสุด ณ พ.ค.24 เติบโต 8.1%YOY ล่าสุดอยู่ที่ 2.18 หมื่นล้านเหรียญฯ หรือราว 8 แสนล้านบาท

ยอดคงค้าง FCD ของคนไทย เร่งตัวขึ้นอย่างมาก หลังดอกเบี้ย US-ไทย มี GAP กว้างขึ้น



ที่มา: สปท. , สายงานวิจัย บล. เอเชีย พลัส

ยอดคงค้าง FCD ของคนไทยรายปี

Date	Foreign Currency Deposit: FCD (USD)	Change
Dec 21	12,450,109,132	
Dec 22	14,675,922,186	17.9%
Dec 23	20,249,310,353	38.0%
May 24	21,897,119,671	8.1%

ที่มา: สปท. , สายงานวิจัย บล. เอเชีย พลัส

MARKET TALK

กลยุทธ์การลงทุน

ส่วนเบ็ดเงินของต่างชาติที่ไหลออกจากประเทศไทยเช่นกันในช่วงที่ผ่านมา โดยต่างชาติขายหุ้นและตราสารหนี้ไทยรวมกว่า 1.22 ล้านล้านบาท (รวม 11.5 ปี) แบ่งเป็นขายหุ้น 1.08 ล้านล้านบาท และ ตราสารหนี้ไทย 1.38 แสนล้านบาท ซึ่งถ้าหากพิจารณาในช่วง 1.5 ปี เบ็ดเงินของต่างชาติไหลออกตลาดการเงิน 5.2 แสนล้านบาท แบ่งเป็นขายหุ้น 3.1 แสนล้านบาท และตราสารหนี้ไทย 2.1 แสนล้านบาท เป็นต้น

ต่างชาติขายหุ้นและตราสารหนี้ไทยรวมกว่า 1.2 ล้านล้านบาท(รวม 11.5 ปี)

Year	Acc.Year	Foreign Net Sell Equity (ล้านบาท)	Acc. Foreign Net Sell Equity (ล้านบาท)	Foreign Net Sell Bond (ล้านบาท)	Acc. Foreign Net Sell Bond (ล้านบาท)	Acc.Total(ล้านบาท)
1H24	0.5	(117,031)	(117,031)	(66,759)	(66,759)	(183,790)
2023	1.5	(192,490)	(309,521)	(143,968)	(210,727)	(520,248)
2022	2.5	(202,694)	(106,827)	46,611	(164,116)	(270,943)
2021	3.5	(48,578)	(155,405)	141,521	(22,595)	(177,999)
2020	4.5	(264,386)	(419,790)	(67,440)	(90,035)	(509,825)
2019	5.5	(45,245)	(465,035)	(79,413)	(169,448)	(634,483)
2018	6.5	(287,459)	(752,494)	130,975	(38,472)	(790,966)
2017	7.5	(25,755)	(778,249)	215,846	177,374	(600,876)
2016	8.5	(77,927)	(700,322)	62,071	239,445	(460,877)
2015	9.5	(154,346)	(854,668)	(189,078)	50,367	(804,301)
2014	10.5	(36,584)	(891,252)	(82,809)	(32,442)	(923,694)
2013	11.5	(193,911)	(1,085,163)	(106,137)	(138,579)	(1,223,742)

ที่มา: สายงานวิจัย บล. เอเชีย พลัส

ประเด็นดังกล่าว ส่งผลให้เบ็ดเงินขับเคลื่อน SET INDEX หายไปในระดับหนึ่ง และกดดันจนล่าสุดลงมาอยู่ที่ระดับ 1300 จุด ซึ่ง VALUATION ในระดับดังกล่าวอยู่ในระดับที่น่าสนใจมาก โดยมี P/E67F ที่ต่ำเพียง 14.2 เท่า (ต่ำกว่า -1SD), PBV 1.22 เท่า (ต่ำกว่า -2SD) และ DIVIDEND YIELD สูงถึง 3.5% (สูงกว่า+1SD) บวกกับความคืบหน้าการเดินหน้ากระตุ้นเศรษฐกิจจากภาครัฐ, รอรับเบ็ดเงินจากกองทุน THAIESG ใหม่เข้ามาหนุน คาดจะช่วยหนุนให้ดัชนีค่อยๆ กทยอยฟื้น รวมถึงต่างชาติอาจจะค่อยๆ ขายสุทธิเบาลงได้

กฎ UPTICK เริ่มแล้ว หุ่นที่เคยถูก SHORT เยอะอาจฟื้นบ้าง

ในสัปดาห์นี้ ตลก. ออกมาตรการยกระดับความเชื่อมั่นตลาดหุ้น 4 ข้อ ดังนี้

1. กำหนดเกณฑ์หุ้นที่จะ SHORT SELLING ได้มากกว่า 7.5 พันล้านบาท และ TURNOVER > 2%
2. มี UPTICK RULE ในทุกบริษัท
3. ลงทะเบียน HIGH-FREQUENCY TRADING
4. เปิดเผยผู้ส่งคำสั่งไม่เหมาะสม

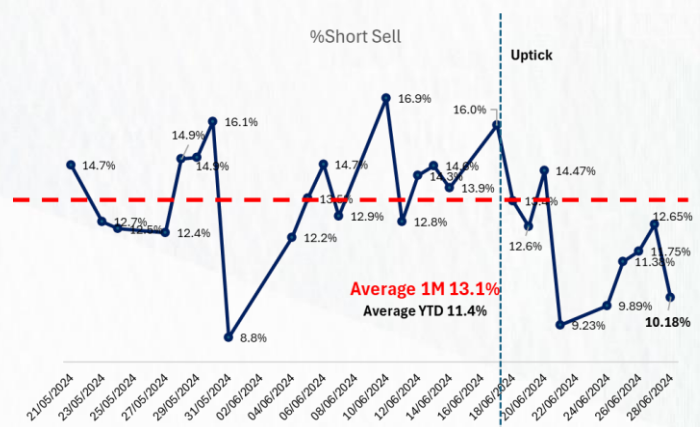
ประเด็นดังกล่าวคาดว่าจะทำให้ความผันผวนของตลาดหุ้นไทยลดน้อยลง และปริมาณการ SHORT SELL มีโอกาสลดลงตามลำดับ

MARKET TALK

กลยุทธ์การลงทุน

สังเกตได้ว่าช่วง 1 เดือนกว่าๆ ที่ผ่านมา ตลาดหุ้นไทยมีความผันผวนมาก จากความไม่แน่นอนทางการเมือง และยังมีความผันผวนเพิ่มเติมจากปริมาณการ SHORT SELL พุ่งขึ้นมาอยู่ในระดับ 13% – 17% ของปริมาณซื้อขาย ซึ่งมากกว่าค่าเฉลี่ยในปีนี้ (YTD) ที่ 11.4% อย่างไรก็ตามพอมิข่าวเรื่อง UPTICK RULE ปริมาณการชอร์ตสุทธิก็ค่อยๆ ลดลงมา จนวันที่ 28 มิ.ย. เหลือสัดส่วนการ SHORT SELL 10.18%

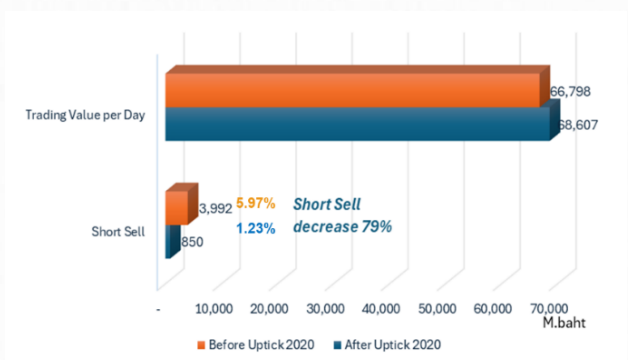
SHORT SELL ลดลง หวังลดลงต่อ



ที่มา: SET, สายงานวิจัย บล. เอเชีย พลัส

ประเมินว่าหลังวันที่ 1 ก.ค. 67 UPTICK RULE มีผลบังคับใช้ ช่วยลดปริมาณการ SHORT SELL และความผันผวนของตลาดได้ดีในระดับหนึ่ง และน่าจะเป็นไปในทิศทางเดียวกับช่วงโควิดปี 2563 หลังมีการใช้กฎ UPTICK มูลค่า SHORT SELL ลดลงจาก 3,992 ล้านบาทต่อวัน (สัดส่วน 5.97% ของมูลค่าซื้อขายต่อวัน) เหลือเพียง 850 ล้านบาทต่อวัน (สัดส่วน 1.23% ของมูลค่าซื้อขายต่อวัน) หรือลดลงไปกว่า 79% ขณะที่มูลค่าซื้อขายรายวันไม่ได้ลดลงตาม ดังรูปด้านล่าง

UPTICK ช่วยปริมาณ SHORT SELL ลดลง



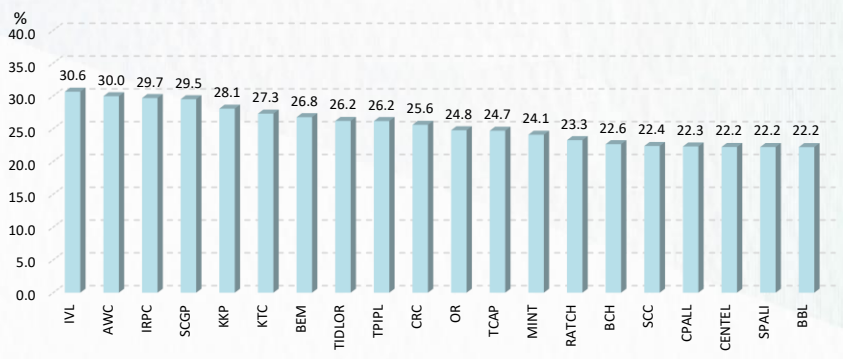
ที่มา: SET, สายงานวิจัย บล. เอเชีย พลัส

MARKET TALK

กลยุทธ์การลงทุน

ดังนั้น ฝ่ายวิจัยฯ ทำการค้นหา หุ้นที่ถูก SHORT SELL เยอะ ในช่วงที่ตลาดเริ่มฟื้น
 ผนวกจากประเด็นการเมืองจนถึง ปัจจุบัน (21 พ.ค. – 28 มิ.ย. 67) ได้รายชื่อหุ้นที่มี
 สัดส่วน SHORT SELL เยอะสุด 20 อันดับแรก เชื่อว่าระยะถัดไปปริมาณการ SHORT
 มีโอกาสลดลง ส่งผลให้หุ้นฟื้นพวมน้อยลง และมีโอกาสฟื้นตัวในช่วงสั้นๆ ได้ คือ IVL
 30.6%, AWC 30.0%, IRPC 29.7%, SCGP 29.5%, KKP 28.1% ฯลฯ ตามตา
 ลางทางด้านล่าง

20 หุ้นที่มีสัดส่วนถูก SHORT เยอะสุด (21 พ.ค. – 28 มิ.ย.)
 หวังจะฟื้นพวมน้อยลงในช่วงหลังจากนี้



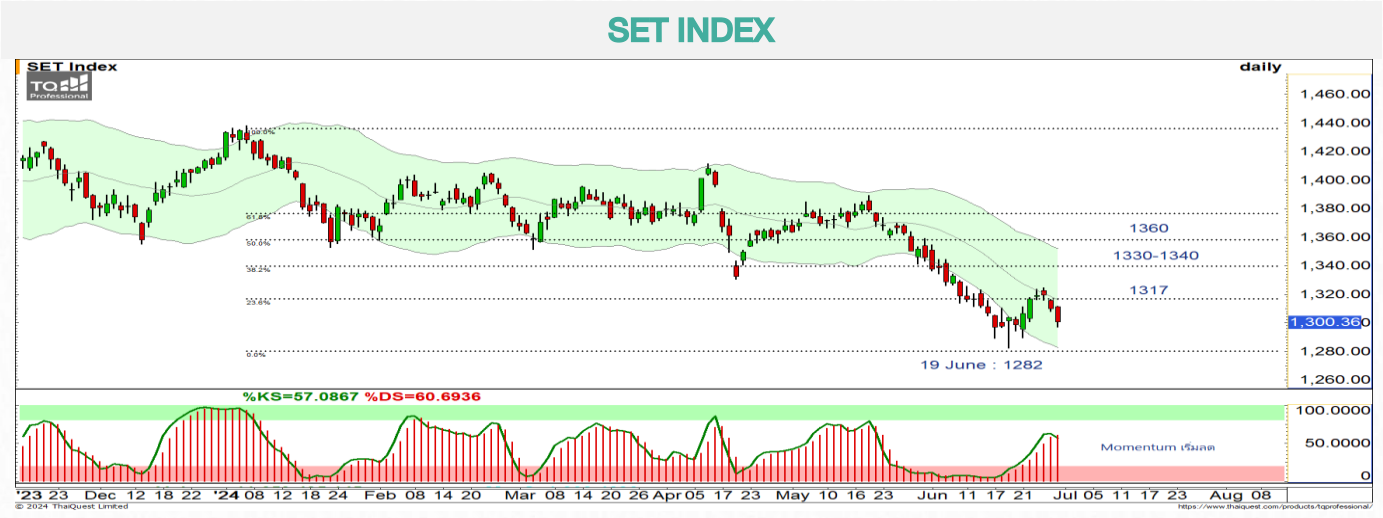
ที่มา: SET, สายงานวิจัย ณ. เอเชีย พลัส

WORLD OF TECHNICAL

กลยุทธ์ลงทุนทางเทคนิค



1 กรกฎาคม 2567



แนวรับ: 1290-1295 จุด

แนวต้าน: 1309-1317 จุด

ประเด็นวิเคราะห์:

- 28 มิ.ย. นักลงทุนต่างชาติขายสุทธิ 2,620 ลบ. คาดหวังมาตรการ Uptick Rule จะช่วยชะลอแรงขายของนักลงทุนต่างชาติ หลัง YTD ขายสุทธิสะสม 117,031 ลบ.
- **กรอบวันนี้ 1295-1309 จุด** (แต่สัญญาณรวมยังไม่ดีนักหลังจากเดือน มิ.ย. ปิดสิ้นเดือนที่ 1330 จุด เส้นค่าเฉลี่ย 200 เดือน ไม่ได้ ดัชนีไม่เคยปิดสิ้นเดือนหลุดตั้งแต่ปี 2552 มีเพียงปี 2563 เคยหลุดระหว่างปี 2 ครั้ง แต่ปิดสิ้นปีไม่ต่ำกว่า) แนวต้านรายทางกดต่ำหลายระดับ เช่น 1317 จุด และมีแนวต้านหลักที่ Fibonacci 38.2% ช่วงแนวต้าน 1330-1340 จุด ภาพรายสัปดาห์-เดือน จะยืนยันจบรอบลงและตั้งฐานขา C ในคลื่น 5 ณ 1280 จุด เมื่อ 19 มิ.ย. เมื่อดัชนีปิดทะลุแนวต้าน 1330 จุดเท่านั้น

สรุป:

- ซ็อกกลับไป 2 จังหวะ 1. 1288 จุด 2. ไกล 1278 จุดถือรอดกลับ รอบเปลี่ยนเป็นบวกเมื่อยืน 1330 จุด **กรณีหลุด 1270 จุด รอดูทิศทาง**

Top 5 Most Active Value (BLOCK TRADE)

Stock	Support	Resistance	Recommend
1 AOT	56.50	59.25	แท่งเทียน Hammer ที่แนวรับ ส่งสัญญาณ Technical Rebound
2 PTTEP	148.00	155.00	แกว่ง Sideways รอบสั้นส่งสัญญาณบวกจากจังหวะ Higher Low
3 CPALL	53.25	57.50	แท่งเทียน Morning Star รอบสั้นมีโอกาสเปิด Upside ไปที่ 57.50 บาท
4 ADVANC	204.00	221.00	Inverse Head & Shoulders โมเมนตัมดีหากผ่าน Neck Line ที่ 212 บาท
5 KBANK	123.50	128.50	สัญญาณบวกจาก Hammer รอบสั้นมีโอกาสรีบาวนด์ทดสอบ 128.50 บาท

ที่มา: สายงานวิจัย บล. เอเชีย พลัส

ข้อมูลในเอกสารฉบับนี้ รวบรวมมาจากแหล่งข้อมูลที่เชื่อถือได้ อย่างไรก็ดี บริษัทหลักทรัพย์ เอเชีย พลัส จำกัด ไม่สามารถที่จะยืนยันหรือรับรองความถูกต้องของข้อมูลเหล่านี้ได้ ไม่ว่าประการใดๆ บทวิเคราะห์ในเอกสารนี้ จัดทำขึ้นโดยอ้างอิงหลักเกณฑ์ทางวิชาการเกี่ยวกับหลักการวิเคราะห์ และมิได้เป็นการชี้นำ หรือเสนอแนะให้ซื้อหรือขายหลักทรัพย์ใดๆ การตัดสินใจซื้อหรือขายหลักทรัพย์ใดๆ ของผู้อ่าน ไม่ว่าจะเกิดจากการอ่านบทความในเอกสารนี้หรือไม่ก็ตาม ล้วนเป็นผลจากการใช้วิจารณญาณของผู้อ่าน โดยไม่มีส่วนเกี่ยวข้องกับหรือพันธผูกพันใดๆ กับ บริษัทหลักทรัพย์ เอเชีย พลัส จำกัด ไม่ว่ากรณีใด

WORLD OF TECHNICAL

กลยุทธ์ลงทุนทางเทคนิค



HMPRO

TECHNICAL SIGNAL: ซื้อ



แนวรับ 9.25 บาท

แนวต้าน: 10.00 บาท

ประเด็นวิเคราะห์:

- HMPRO รอบหลักแกว่งลักษณะ Sideways Down แต่หากพิจารณาจากรอบย่อยแกว่งเทียนส่งสัญญาณ Reversal จาก Morning Star Doji ดิ่งกลับ ช่วงปี Covid-19 ที่ 9.15 บาท และสะสม คาดรอบเปิด Upside ไปที่ EMA 75 วัน บริเวณ 10 บาท
- RSI แรงเข้าสู่ระดับ 50 บ่งชี้การเข้าสู่เขต Bullish Zone สนับสนุน Price Action

คำแนะนำ:

- HMPRO รับบริเวณ 9.25 บาท เป้าทำกำไร 10.00 บาท และ Cut Loss เมื่อแตะที่ 9.00 บาท

WORK

TECHNICAL SIGNAL: ซื้อ



แนวรับ: 9.95 บาท

แนวต้าน: 10.80 บาท

ประเด็นวิเคราะห์:

- WORK รอบหลักคาดจบแนวโน้มขาลง (Wave 1 ใหญ่) อยู่ในจังหวะทดสอบ EMA 200 วัน มีสัญญาณบวจากการยกโล้ว ขณะที่การวัด Wave ย่อยกำลังทำ 4 (โซน EMA 10 วัน) เพื่อทำ Wave 5 และสะสมเมื่อย่อต่ำโซน 10.00 บาท เป้าหมายที่ 10.80 บาท
- RSI เกิดสัญญาณกลับตัวจาก Bullish Divergence สนับสนุน Price Action

คำแนะนำ:

- WORK รับบริเวณ 9.95 บาท เป้าทำกำไร 10.80 บาท Cut Loss เมื่อแตะที่ 9.65 บาท

WORLD OF TECHNICAL

กลยุทธ์ลงทุนทางเทคนิค



ASPS Technical Portfolio

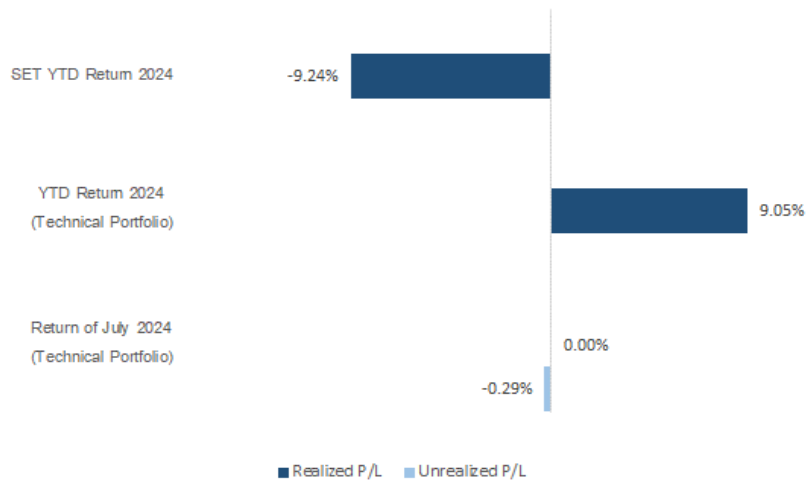
Date	Stock	Target Price	Cut Loss/	Price Start	Price Close	Return %	Weight	Action
TECHNICAL BUY SIGNAL								
1-Jul-24	HMPRO	10.00	9.00	N.A.	9.25	N.A.	7.50%	รับบริเวณ 9.25 บาท
1-Jul-24	WORK	14.20	9.65	N.A.	10.40	N.A.	7.50%	รับบริเวณ 9.95 บาท
28-Jun-24	KCE	44.25	40.50	41.75	42.00	0.60%	7.50%	เปิดสถานะได้ที่ 41.75 บาท
28-Jun-24	MEGA	39.75	36.50	37.75	38.25	1.32%	7.50%	เปิดสถานะได้ที่ 37.75 บาท
28-Jun-24	PLANB	8.35	7.60	7.85	7.60	-3.18%	7.50%	เปิดสถานะได้ที่ 7.85 บาท
28-Jun-24	SJWD	14.20	12.60	N.A.	12.50	N.A.	7.50%	Follow Buy ที่ 13.00 บาท
27-Jun-24	PSL	10.50	9.55	9.85	9.80	-0.51%	7.50%	เปิดสถานะได้ที่ 9.85 บาท
27-Jun-24	MC	11.50	10.40	N.A.	10.60	N.A.	7.50%	รับบริเวณ 10.70 บาท
27-Jun-24	ADVICE	4.70	4.22	4.38	4.22	-3.65%	7.50%	ปิดตัดขาดทุน
27-Jun-24	SPRC	8.75	8.00	8.25	8.15	-1.21%	7.50%	เปิดสถานะได้ที่ 8.25 บาท
26-Jun-24	WICE	6.80	6.15	6.40	6.80	6.25%	7.50%	ปิดที่เป้าหมาย
26-Jun-24	BGRIM	23.70	21.10	21.80	21.60	-0.92%	7.50%	เปิดสถานะได้ที่ 21.80 บาท
26-Jun-24	SCGP	37.50	33.50	N.A.	33.75	N.A.	7.50%	ปิดสถานะ*
25-Jun-24	ROJNA	6.50	5.80	6.00	6.10	1.67%	7.50%	ปิดสถานะ*
25-Jun-24	OSP	25.25	22.50	23.20	23.00	-0.86%	7.50%	ปิดสถานะ*
TECHNICAL SELL SIGNAL								

*หมายเหตุ: หากราคาไม่ถึงเป้าหมายที่กำหนดภายใน 3 วัน แนะนำปิดสถานะเพื่อลดความเสี่ยง

**ปรับกลยุทธ์: เปลี่ยนจุดเข้าซื้อหรือจุดขาย

ที่มา: สายงานวิจัย บล. เอเชีย พลัส

Accumulated Return of Technical Portfolio



ที่มา: สายงานวิจัย บล. เอเชีย พลัส

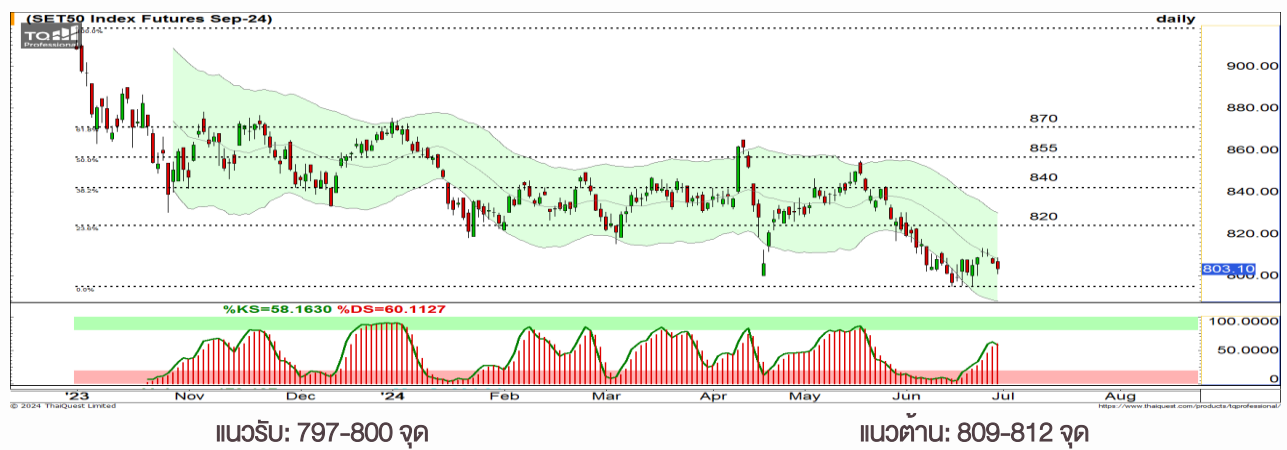
WORLD OF TECHNICAL

กลยุทธ์ลงทุนทางเทคนิค



SET50 INDEX FUTURES

S50U24 : LONG



ประเด็นวิเคราะห์:

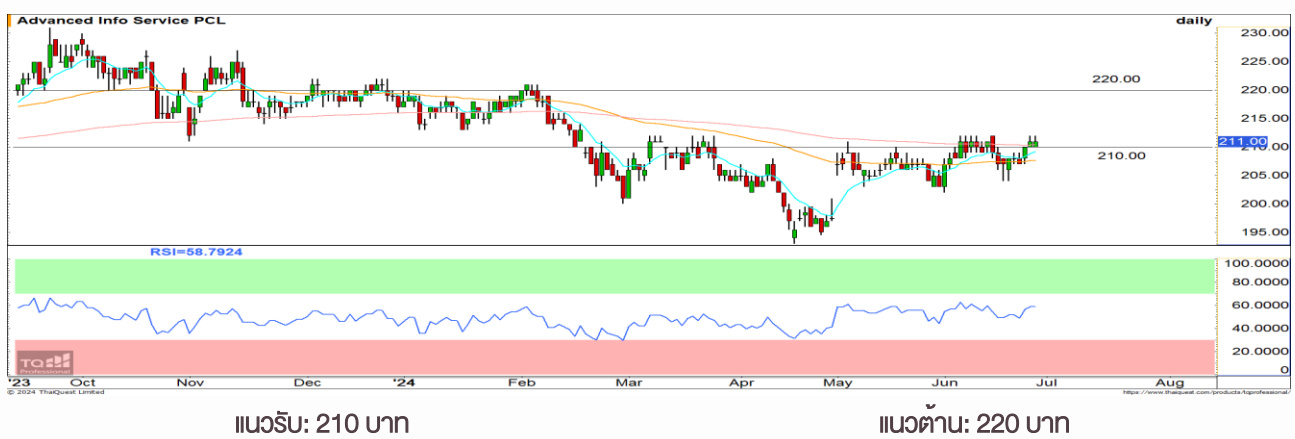
- 28 มิ.ย. นักลงทุนต่างชาติ Short สุทธิติดต่อกันเป็นวันที่สาม 18,184 สัญญา โดยยังเป็นการเร่งเปิด Short พิจารณาจาก Open Interest ที่เพิ่มขึ้น 49,080 สัญญา และยังไม่เห็นสัญญาณการกลับมา Cover Short
- วันนี้อยู่กรอบ Sideways ที่ต่ำลงช่วง 797-809 จุด แนวต้านหลักกดต่ำเหลือ ณ ระดับ Fibonacci 23.6% ที่ 820 จุด แต่ตราบที่ไม่ทำ Lower Low หลุด 790 จุด จะยังไม่ลบล้างโอกาสตั้งฐานตัวแบบ Double Bottoms เพียงแต่เข้าสู่ช่วงซึมทำฐาน หลัง Slow Stochastic ไขว้ว่า Momentum ลดช่วงบวกลง

คำแนะนำ:

- ตั้ทุน Long 795 จุด หรือ Follow Long หลังผัน 805 จุด ถือรอทำกำไร 812-820 จุด ทั้ง 2 กรณีหลุด 790 จุดตัดขาดทุน

SINGLE STOCK FUTURES

ADVANCU24: LONG



ประเด็นวิเคราะห์:

- ADVANC รอบหลักส่งสัญญาณกลับตัวจาก Inverse Head & Shoulders ยืนยันรอบด้วยจิงหระ Breakout Neck Line
- RSI เร่งสู่ระดับ 50 บ่งชี้การเข้าสู่เขต Bullish Zone

คำแนะนำ:

- ถือ Long ADVANCU24 ทุนเฉลี่ย 207.50 บาท มีเป้าหมายทำกำไรที่ 220 บาท Cut Loss 2 บาทจากทุน

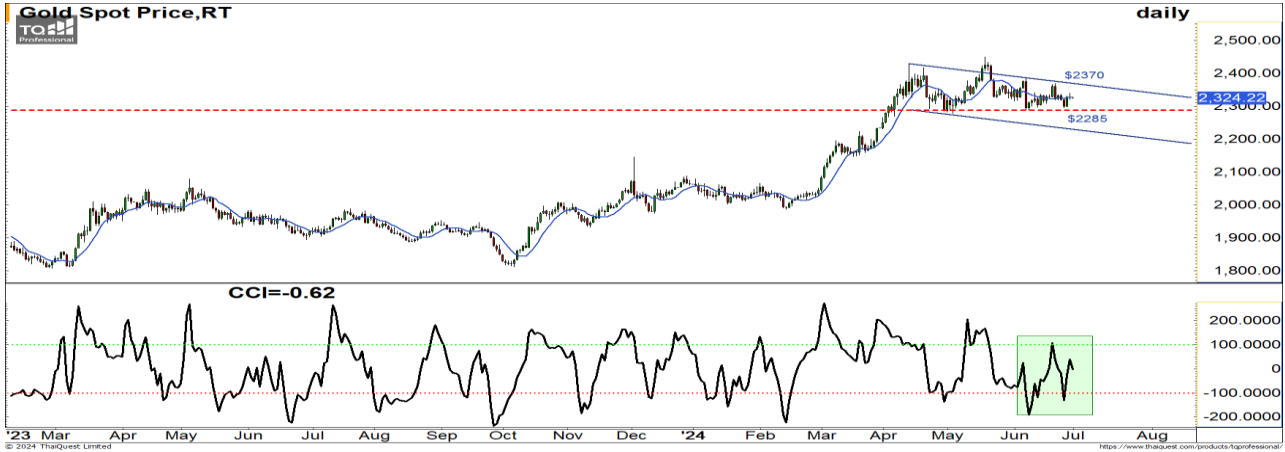
WORLD OF TECHNICAL

กลยุทธ์ลงทุนทางเทคนิค



GOLD ONLINE FUTURES

GOU24 : LONG



แนวรับ: \$2285-\$2300

แนวต้าน: \$2345, \$2370

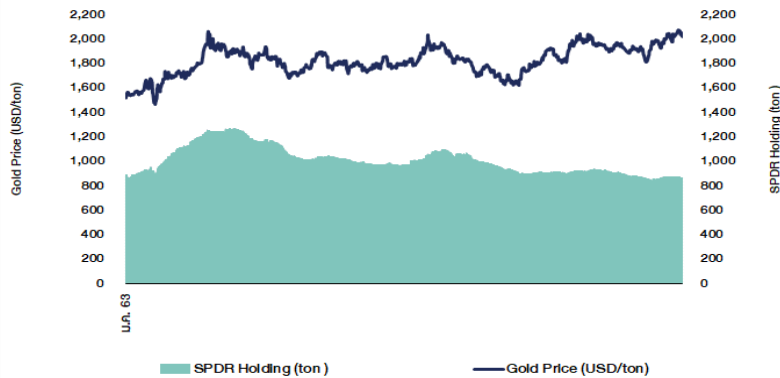
ประเด็นวิเคราะห์:

- (+) ศุภร์ที่ผ่านมามีราคาการใช้จ่ายด้านการบริโภคส่วนบุคคล (PCE) เดือน พ.ค. ปรับขึ้น 2.6%YoY ลดลงจาก เม.ย. ที่ 2.7% และดัชนีราคาการใช้จ่ายด้านการบริโภคส่วนบุคคลพื้นฐาน (Core PCE) ต่ะ 2.6%YoY ชะลอตัวจาก เม.ย. ที่ 2.8% สอดคล้องกับที่ตลาดคาดการณ์ หนุนผลสำรวจ FED Watch Tool คาด FED ลดดอกเบี้ยครั้งแรก ก.ย. เพิ่มขึ้นใกล้ 70% และ ร.ค. เพิ่มขึ้นเป็น 73.17%
- ราคาทองคำตลาด COMEX ระวังความเสี่ยงมากขึ้น หลังภาพรายวันการคิดเริ่มทำ High ที่เตี้ยลง ปัจจุบันแกว่งในกรอบ \$2285-\$2370 และ CCI ยืนยัน Momentum ลดลง แต่จะเป็นชะลอและเด็งขึ้นได้อีก 1 ภา ให้ระวังมากขึ้นที่ภาพรายสัปดาห์-เดือน เพราะเสี่ยงจบ High ของคลื่น 5 ที่ \$2450 ไปแล้ว ภาพใหญ่เสี่ยงทำฐานต่ำกว่า \$2300

คำแนะนำ:

- พอร์ตว่างแนวรอเปิด Long ช่วงย่อทดสอบ \$2330-\$2345 **หลุด \$2325 Cut Loss**

SPDR Gold Shares



ที่มา: สายงานวิจัย บล. เอเชีย พลัส

WORLD OF TECHNICAL

กลยุทธ์ลงทุนทางเทคนิค



RESEARCH DIVISION

บริษัทหลักทรัพย์ เอเชีย พลัส

สถานะนักลงทุน

SET50 Futures Long(Short) Position : Contract	Accumulated Long(Short)			2 Days	1 Weeks	1 Months
	Long	Short	Net			
Institution	25,167	25,017	150	3,291	7,833	4,913
Foreign	76,141	94,325	-18,184	-27,665	-9,383	-76,260
Retail	96,967	78,933	18,034	24,374	1,550	71,347

Single Stock Futures Long(Short) Position : Contract	Accumulated Long(Short)			2 Days	1 Weeks	1 Months
	Long	Short	Net			
Institution	28,793	76,381	-47,588	-77,517	-61,112	-36,443
Foreign	6,065	4,294	1,771	-950	2,636	43,891
Retail	81,764	35,947	45,817	78,467	58,476	-7,448

ที่มา: สายงานวิจัย บล. เอเชีย พลัส (*MTD 29 พ.ค. - 28 มิ.ย.67)

ภาพรวมการซื้อขาย SET50 Index

UNDERLYING	Close	Chg	%Chg	สภาพการซื้อขาย
SET50	806.10	-5.40	-0.67%	28/6/24

Symbol	Settle	Chg	%Chg	Vol.	OI	OI Chg
S50N24	805.60	-2.9	-0.4%	179	620	75
S50Q24	805.40	-3.1	-0.4%	67	173	64
S50U24	803.10	-2.8	-0.3%	179,137	620,660	4,836
S50Z24	805.00	-2.8	-0.3%	14,472	51,793	2,457
S50H25	802.30	-2.8	-0.3%	2,995	22,762	1,712
S50M25	799.40	-3.3	-0.4%	1,425	1,361	0

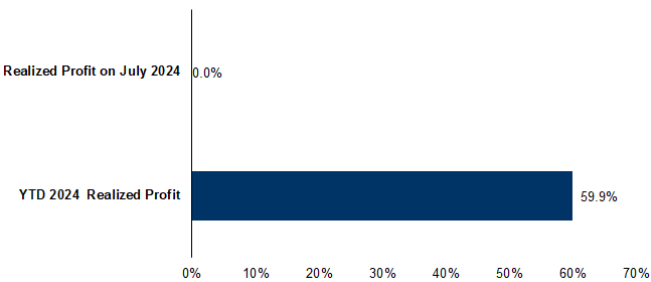
ที่มา: สายงานวิจัย บล. เอเชีย พลัส

Top 20 Most Active Volume

Future	Settle Price	Basis	Vol	OI	OI Change	Leverage	Resistance	Support
1 BANPU24	4.85	7.5	3,433	34,655	1,085		4.90	4.58
2 BJCU24	21.5	1.71	3,030	6,797	430		22.29	20.78
3 PRMU24	8.55	4.48	3,006	13,526	-	999	7.88	8.57
4 TTBU24	1.68	5.9	2,581	18,062	353	13.64	1.71	1.68
5 HMPROU24	9.3	3.68	2,449	9,246	414	6.61	9.62	9.12
6 SIRIU24	1.62	17.4	2,185	16,860	1,995	6.92	1.64	1.58
7 WHAU24	4.83	9.8	2,066	16,320	14	14.76	4.87	4.79
8 GULFU24	40.74	4.92	1,949	7,140	-	1,101	16.03	41.48
9 TRUEU24	8.75	209	1,678	23,939	-	1,458	13.97	8.84
10 PTTU24	32.2	21.6	1,661	15,557	1,451	3.97	32.71	32.20
11 AOTU24	57.85	21	1,421	7,696	1,053	16.71	58.45	56.94
12 TUU24	14.84	247	1,273	2,877	770	18.21	14.94	14.82
13 GUNKU24	2.57	37.5	1,119	127,803	1,088	11.98	2.60	2.49
14 CPALLU24	55.4	57.75	1,119	9,541	395	11.10	56.13	54.21
15 JMTU24	13.27	0.47	1,044	7,818	881	4.05	13.88	13.14
16 BDMU24	26.52	9	1,009	9,690	800	6.19	26.80	25.86
17 ADVANU24	206.7	21.6	969	2,169	216	6.38	207.73	203.75
18 THCOMU24	10.81	26.75	934	10,412	813	17.05	11.22	10.86
19 AWCU24	3.51	39.75	830	13,961	28	8.12	3.54	3.38
20 COMU24	18.6	11.2	795	9,169	103	15.81	18.13	17.80

ที่มา: สายงานวิจัย บล. เอเชีย พลัส

Tracking Performance



หมายเหตุ การคำนวณผลตอบแทนจะใช้ราคาเปิดในวันแนะนำเป็นต้นทุน เทียบกับราคาปิดล่าสุด เป็นผลตอบแทนสะสมจนถึงวันที่ฝ่ายวิจัยแนะนำให้ปิดสถานะทำกำไร/ตัดขาดทุน

ที่มา: สายงานวิจัย บล. เอเชีย พลัส

TOP20 NVDR UPDATE



1 กรกฎาคม 2567

Top 20 NVDR Net Buying Value (B m)

Stock	Date					
	28-มิ.ย.	27-มิ.ย.	26-มิ.ย.	25-มิ.ย.	24-มิ.ย.	21-มิ.ย.
EA	830.8	106.8	2.7	66.3	-2.9	-28.3
BDMS	377.0	-28.0	-361.7	-45.1	20.2	111.9
CPALL	361.6	288.7	62.3	114.1	168.6	59.6
BBL	344.7	-5.5	49.1	94.4	140.3	192.4
COM7	268.3	1.7	-34.7	5.7	14.8	41.8
SAWAD	236.6	-34.1	-16.7	-25.6	-31.7	-184.1
PTTEP	223.8	-47.0	86.6	235.1	-35.4	28.8
KCE	190.5	-0.6	-23.8	-9.1	-24.2	-268.6
IVL	185.6	82.2	-6.1	45.1	3.0	-21.0
CPF	180.2	-110.7	116.4	94.5	28.7	-270.2
MINT	158.0	95.8	-42.5	-37.3	-39.4	-118.0
BANPU	152.2	-159.4	-25.7	-10.8	-49.0	19.8
BH	141.0	361.4	-35.6	-58.2	-104.2	-61.9
AWC	127.7	12.6	-25.8	23.3	9.2	-47.9
PTT	91.6	-50.8	22.8	-43.6	-8.2	-35.3
ADVANC	85.2	91.3	88.0	161.8	13.7	-134.6
AOT	75.4	-263.1	-136.9	-185.9	-159.5	-253.5
BGRIM	70.8	63.0	134.0	-8.3	-33.4	40.5
CPAXT	69.1	40.8	26.6	-35.2	-14.6	-42.3
TTB	67.2	-25.7	-76.4	-140.6	-68.1	-164.1

Top 20 NVDR Net Selling Value (B m)

Stock	Date					
	28-มิ.ย.	27-มิ.ย.	26-มิ.ย.	25-มิ.ย.	24-มิ.ย.	21-มิ.ย.
BCP	-329.8	-113.1	-29.8	-71.4	-28.9	218.5
ITC	-244.4	27.9	30.2	67.4	17.2	20.8
TIDLOR	-233.0	-38.1	-24.2	-1.5	17.9	10.9
BJC	-220.0	-11.2	-24.6	65.7	0.4	-15.8
SCB	-194.5	-12.0	96.9	45.1	141.8	115.9
KBANK	-133.8	-105.7	67.3	171.1	54.2	-195.1
DELTA	-103.7	-13.5	59.2	-135.2	-98.8	-117.7
TISCO	-99.8	-95.6	-39.4	25.0	17.3	-95.2
SCC	-79.4	-114.1	16.4	-61.0	11.6	67.0
BTS	-61.7	-24.8	-30.8	-5.8	-52.6	-40.1
TOP	-61.1	-103.7	-46.5	8.7	-90.7	-167.2
TLI	-46.1	-31.1	6.3	-12.6	-5.8	-3.9
HMPRO	-39.1	-22.9	-52.9	-86.8	-27.4	-145.2
KTC	-35.7	-48.8	-36.9	-1.0	1.7	-26.8
COCOCO	-35.1	15.5	51.1	-2.2	-3.4	-4.8
SCGP	-30.9	8.7	-4.2	-31.1	-23.4	-18.8
OSP	-30.0	-20.5	-29.1	-30.7	-54.2	-31.0
XO	-27.7	-24.4	0.9	-5.4	-3.8	6.5
MEGA	-26.1	-25.2	-3.8	8.0	37.9	8.2
MTC	-24.2	-7.2	-14.4	-7.8	-71.4	-33.3

Top 20 NVDR Most Active by Value (B m)

Stock	Total	Buy	Sell	Net	% *
EA	2,252.0	1,541.4	710.6	830.8	11.7
PTTEP	1,445.7	834.7	611.0	223.8	31.5
AOT	1,002.3	538.8	463.4	75.4	17.7
BDMS	881.6	629.3	252.3	377.0	41.3
ADVANC	856.3	470.8	385.5	85.2	29.1
DELTA	828.7	362.5	466.2	-103.7	42.3
KBANK	758.2	312.2	446.0	-133.8	35.0
CPALL	752.9	557.2	195.6	361.6	24.6
SCB	552.1	178.8	373.3	-194.5	30.7
BANPU	550.2	351.2	199.0	152.2	41.1
BBL	515.9	430.3	85.6	344.7	26.1
COM7	487.5	377.9	109.6	268.3	24.6
BH	465.4	303.2	162.2	141.0	39.9
IVL	464.4	325.0	139.4	185.6	33.6
GULF	451.9	245.3	206.7	38.6	34.3
BCP	449.5	59.9	389.6	-329.8	32.8
KCE	444.7	317.6	127.1	190.5	35.8
BJC	443.1	111.5	331.6	-220.0	19.6
TIDLOR	437.2	102.1	335.1	-233.0	33.5
PTT	436.4	264.0	172.4	91.6	30.8

Top 20 NVDR Daily Outstanding

Stock	Thai NVDR's Investment *	Paid Up		% of Paid Up
		Capital Shares	Capital **	
TISCO-P	7,300	9,859		74.04
MORE	2,129,160,775	7,176,748,441		29.67
MBK-W4	1,808,629	6,685,416		27.05
BBL	426,976,362	1,908,842,894		22.37
BCP	251,702,781	1,376,923,157		18.28
KBANK	355,725,952	2,369,327,593		15.01
THIP	12,718,002	89,999,686		14.13
GBX	147,279,521	1,089,076,392		13.52
BH	105,284,990	794,915,942		13.24
BDMS	2,069,590,267	15,892,001,895		13.02
AH	45,856,685	354,842,012		12.92
CPALL	1,078,745,034	8,983,101,348		12.01
TRUE	4,091,240,713	34,552,100,801		11.84
PSL	182,016,418	1,559,291,862		11.67
MILL-W7	161,922,321	1,388,422,796		11.66
AMATA	130,664,423	1,150,000,000		11.36
W-W5	543,620,938	4,883,479,741		11.13
ICHI	141,001,393	1,300,000,000		10.85
TOP	235,714,175	2,233,835,566		10.55
AAV	1,349,026,196	12,849,999,997		10.50

* % of Trading Volume in Underlying Securities

ที่มา: set.or.th

Note: Paid up capital shares of warrants are the number of issued warrants deduct from the total exercised warrants

* Thai NVDR's investment = จำนวนหุ้นที่ ThaiNVDR ถือครองโดยที่ยังไม่ได้ออมรายการที่รอการชำระราคาและส่งมอบหลักทรัพย์

** ตามเกณฑ์ของธนาคารแห่งประเทศไทย บริษัท ไทยเอ็นวีดีอาร์ สามารถถือครองหุ้นได้ไม่เกิน

- 25% ของทุนจดทะเบียนชำระแล้ว สำหรับ BAY CIMBT KKP KTB LHFG SCB TCAP TISCO TMB และ BFIT

35% ของทุนจดทะเบียนชำระแล้ว สำหรับ BBL และ KBANK

รายงานการเปลี่ยนแปลงการถือหลักทรัพย์และสัญญาซื้อขายล่วงหน้าของผู้บริหาร (แบบ 59) ประจำวันที่ 28 มิถุนายน 2567

ชื่อบริษัท	วิธีการได้มา/จำหน่าย	ชื่อผู้บริหาร	ประเภทหลักทรัพย์	วันที่ได้มา/จำหน่าย	จำนวน	ราคา
ALT	ซื้อ	นาง ปริญญาภรณ์ ตั้งเผ่าศักดิ์	หุ้นสามัญ	26/06/2567	7,000	1.36
ALT	ซื้อ	นาง ปริญญาภรณ์ ตั้งเผ่าศักดิ์	หุ้นสามัญ	26/06/2567	3,000	1.37
BOFFICE	ซื้อ	นางสาว สโรชา มีนสุข	หน่วยทรัสต์	27/06/2567	-55,000	4.44
CHIC	รับโอน	นาย กิจจา ปัทมสัจฉยาสนธิ์	หุ้นสามัญ	26/06/2567	30,000,000	-
DEXON	ซื้อ	นาย มาร์ติน สตุ๊วค	ใบแสดงสิทธิในผลประโยชน์ที่	27/06/2567	1,000	1.90
DTCENT	ซื้อ	นาย อรรถ เบริกซ์	หุ้นสามัญ	26/06/2567	2,540	1.23
EA	ซื้อ	นาย สมบูรณ์ อาภาหทัย	หุ้นสามัญ	28/06/2567	100,000	11.60
EKH	ซื้อ	นาย กรวิชัย เลิศศิลาวัฒน์	ใบสำคัญแสดงสิทธิที่จะซื้อหุ้น	27/06/2567	30,000	0.90
EKH	ซื้อ	นาย สุทธิพงษ์ ตั้งสัจจะพจน์	หุ้นสามัญ	27/06/2567	10,000	6.90
EKH	ซื้อ	นาย อำนาจ เอื้ออารีมิตร	หุ้นสามัญ	27/06/2567	39,000	6.89
FNNS	ซื้อ	นางสาว แสงมณี ทักษิณเจริญ	หุ้นสามัญ	25/06/2567	10,000	1.97
JR	ซื้อ	นาย สิริพันธ์ วิวัฒน์แจษฎาวัฒน์	หุ้นสามัญ	27/06/2567	3,100	4.24
JR	ซื้อ	นาย สิริพันธ์ วิวัฒน์แจษฎาวัฒน์	หุ้นสามัญ	27/06/2567	1,200	4.24
KGEN	ซื้อ	นาย อรรถยุค ภูมิธรรมมี	ใบสำคัญแสดงสิทธิที่จะซื้อหุ้น	27/06/2567	1,000,000	0.11
KLINIQ	ขาย	นาย สุทธิพงษ์ ตั้งสัจจะพจน์	หุ้นสามัญ	28/06/2567	100,000	45.00
LEO	ขาย	นางสาว ศรีโพธิ์ เอกวิจิตร	ใบสำคัญแสดงสิทธิที่จะซื้อหุ้น	25/06/2567	50,000	0.05
LEO	ขาย	นางสาว ศรีโพธิ์ เอกวิจิตร	ใบสำคัญแสดงสิทธิที่จะซื้อหุ้น	26/06/2567	30,000	0.03
LEO	ซื้อ	นางสาว ศรีโพธิ์ เอกวิจิตร	หุ้นสามัญ	27/06/2567	3,000	4.36
MJD	ซื้อ	นาย สุริยา พูลวรลักษณ์	หุ้นสามัญ	27/06/2567	250,000	1.12
NV	ซื้อ	นาย ยุพิน จันทร์จามาศ	หุ้นสามัญ	27/06/2567	185,000	1.15
NV	ซื้อ	นาย นพพล จันทร์จามาศ	หุ้นสามัญ	27/06/2567	185,000	1.15
PCC	ซื้อ	นาย กิตติ สัมฤทธิ์	หุ้นสามัญ	27/06/2567	11,000	2.88
PLT	ซื้อ	นาย วรวิชัย วัฒนะวัน	หุ้นสามัญ	27/06/2567	18,500	0.77
SBNEXT	ซื้อ	นาย เอกรัตน์ แจงอยู่	หุ้นสามัญ	18/06/2567	200,000	0.35
SBNEXT	ซื้อ	นาย เอกรัตน์ แจงอยู่	หุ้นสามัญ	20/06/2567	400,000	0.22
SBNEXT	ซื้อ	นาย เอกรัตน์ แจงอยู่	หุ้นสามัญ	21/06/2567	200,000	0.24
SBNEXT	ซื้อ	นาย เอกรัตน์ แจงอยู่	หุ้นสามัญ	24/06/2567	500,000	0.25
SBNEXT	ซื้อ	นาย เอกรัตน์ แจงอยู่	หุ้นสามัญ	25/06/2567	6,000,000	0.37
SBNEXT	ซื้อ	นาย เอกรัตน์ แจงอยู่	หุ้นสามัญ	25/06/2567	6,000,000	0.37
SBNEXT	ซื้อ	นาย เอกรัตน์ แจงอยู่	หุ้นสามัญ	25/06/2567	1,300,000	0.36
SBNEXT	ซื้อ	นาย เอกรัตน์ แจงอยู่	หุ้นสามัญ	26/06/2567	50,000	0.34
SBNEXT	ซื้อ	นาย เอกรัตน์ แจงอยู่	หุ้นสามัญ	27/06/2567	50,000	0.35
SPA	ซื้อ	นาย ภูมิพันธ์ บุญญาประมัย	หุ้นสามัญ	26/06/2567	182,100	6.80
SPA	รับโอน	นาย ภูมิพันธ์ บุญญาประมัย	หุ้นสามัญ	27/06/2567	225,000	8.17
SRS	ซื้อ	นาย วิศิษฐ์ สถิตจินดาวงศ์	หุ้นสามัญ	28/06/2567	30,000	5.49
STGT	ซื้อ	นาย วีรกร อ่องสกุล	หุ้นสามัญ	27/06/2567	200	10.35
SVOA	ซื้อ	นางสาว กุลภา อึ้งคันเนต	หุ้นสามัญ	25/06/2567	160,000	1.92
SVOA	ซื้อ	นางสาว กุลภา อึ้งคันเนต	หุ้นสามัญ	26/06/2567	53,400	1.93
SVOA	ซื้อ	นางสาว กุลภา อึ้งคันเนต	หุ้นสามัญ	27/06/2567	30,000	1.95
THANA	ซื้อ	นาย สุทธิรักษ์ เสถียรภาพยุทธ์	หุ้นสามัญ	27/06/2567	35,100	1.18
TTB	โอน	นาย สุทธิกานต์ รุ่งศรีทอง	หุ้นสามัญ	26/06/2567	1,000,000	-
WIKK	ขาย	นาง สุมาลี อ่องจรีต	ใบสำคัญแสดงสิทธิที่จะซื้อหุ้น	27/06/2567	1,000,000	0.10

ที่มา: sec.or.th

รายงานการได้มา/จำหน่ายหลักทรัพย์ของกิจการ (แบบ 246-2) ประจำวันที่ 28 มิถุนายน 2567

หลักทรัพย์	ชื่อผู้ได้มา/จำหน่าย	วิธีการ	ประเภทหลักทรัพย์	% ก่อน	%	% หลัง	วันที่ได้มา/จำหน่าย	% ก่อน	%	% หลัง	หมายเหตุ
				หลักทรัพย์ 1	ได้มา/จำหน่าย	ได้มา/จำหน่าย	ได้มา/จำหน่าย	ได้มา/จำหน่าย	ได้มา/จำหน่าย	ได้มา/จำหน่าย	
AQUA	นางสาว กัญชนวีรัตน์ วงศ์พันธ์ุ์	จำหน่าย	หุ้น	5.0289	0.0612	4.9676	26/6/2567	5.0289	0.0612	4.9676	
CHIC	นาย กิจจา ปัทมสัจฉยาสนธิ์	ได้มา	หุ้น	34.3102	2.2058	36.5161	26/6/2567	34.3102	2.2058	36.5161	
NRF	บริษัท ดีแอสเลน 2017 จำกัด	จำหน่าย	หุ้น	5.1532	0.4407	4.7125	18/6/2567	5.1532	0.4407	4.7125	

- หุ้น หมายถึง หุ้นสามัญหรือหุ้นบุริมสิทธิ หรือใบแสดงสิทธิในผลประโยชน์ที่เกิดจากหลักทรัพย์อ้างอิงไทย (DR) หลักทรัพย์แปลงสภาพ หมายถึง ใบสำคัญแสดงสิทธิที่จะซื้อหุ้นสามัญ หุ้นกู้แปลงสภาพ หรือหลักทรัพย์อื่นที่อาจแปลงสภาพได้ กรณีที่มีการรายงานเป็นกลุ่ม ชื่อผู้ได้มา/จำหน่าย จะแสดงข้อมูลของบุคคลในกลุ่มที่มีการเปลี่ยนแปลง ส่วน %การได้มา/จำหน่าย และ %หลังการได้มา/จำหน่าย จะแสดงตัวเลขของทั้งกลุ่ม และบุคคลตามมาตรา 258 (เขียนตามบุคคลมาตรา 258)
- ข้อมูลเบื้องต้น หมายถึง ข้อมูลยังไม่ครบถ้วน และ/หรือ อยู่ระหว่างการสอบทานฉบับแก้ไข หมายถึง ผู้รายงานยื่นเอกสารชุดใหม่ เพื่อแก้ไขชุดเดิม
- chain principle หมายถึง การได้มาหุ้นโดยทางอ้อม และเป็นการได้มาในจำนวนที่ทำให้ผู้ได้มาต้องทำค่าเสนอซื้อหลักทรัพย์ทั้งหมดของกิจการ

ที่มา: sec.or.th

SHORT SELL

1 กรกฎาคม 2567

ปริมาณหุ้นที่ขายชอร์ต ข้อมูลการขายชอร์ต ณ วันที่ 28 มิถุนายน 2567

หลักทรัพย์	ปริมาณหุ้นที่ขายชอร์ต (หุ้น)	มูลค่าการขายชอร์ต (บาท)	% ปริมาณการขายชอร์ต เทียบกับปริมาณการซื้อขาย แบบ Auto Matching
AAI	302,100	1,855,260.00	3.42%
AAV	2,023,100	4,102,348.00	19.75%
AAV-R	773,900	1,564,722.00	7.55%
ACC	17,100	8,550.00	0.48%
ACE	89,300	115,655.00	3.07%
ACE-R	470,400	609,242.00	16.15%
ADVANC	815,800	171,241,300.00	11.63%
ADVANC-R	56,500	11,870,300.00	0.81%
AEONTS	3,500	450,050.00	1.26%
AEONTS-R	24,300	3,112,550.00	8.77%
AH	26,300	528,930.00	3.50%
AIE	21,900	24,927.00	1.85%
AIT	49,700	202,776.00	7.66%
AMATA	428,100	9,520,740.00	10.38%
AMATA-R	842,800	18,742,870.00	20.44%
AMATAV	1,900	9,272.00	1.38%
AOT	3,803,200	217,680,450.00	7.70%
AOT-R	3,374,600	192,763,875.00	6.83%
AP	2,808,200	22,220,965.00	9.13%
AP-R	2,401,400	19,029,585.00	7.81%
ASIAN	42,000	440,630.00	2.06%
ASK	9,900	133,280.00	2.23%
ASP	41,800	104,662.00	6.37%
AU	49,200	378,970.00	2.81%
AU-R	18,800	144,505.00	1.07%
AUCT	26,400	257,400.00	8.01%
AURA	14,200	169,110.00	0.91%
AURA-R	30,800	364,080.00	1.98%
AWC	3,542,400	12,313,344.00	5.29%
AWC-R	17,516,000	60,727,746.00	26.17%
AYUD	500	17,000.00	11.36%
BA	262,000	5,496,630.00	6.33%
BA-R	393,400	8,241,050.00	9.50%
BAM	809,100	6,011,555.00	6.95%
BAM-R	1,820,600	13,561,235.00	15.64%
BANPU	10,285,100	50,160,136.00	7.53%
BANPU-R	11,154,500	54,459,060.00	8.17%
BAY	3,800	93,860.00	4.24%
BBGI	169,100	1,074,660.00	1.46%
BBIK	22,100	636,825.00	1.76%
BBL	565,800	74,064,700.00	7.69%
BBL-R	61,800	8,050,350.00	0.84%
BCH	1,490,900	25,943,730.00	7.41%
BCH-R	2,666,100	46,161,640.00	13.25%
BCP	475,300	17,908,900.00	2.61%
BCP-R	2,773,800	104,475,825.00	15.23%
BCPG	313,900	1,981,200.00	11.61%
BCPG-R	170,700	1,078,540.00	6.31%
BDMS	2,663,000	71,420,425.00	6.66%
BDMS-R	93,400	2,494,275.00	0.23%
BES	53,000	879,100.00	5.56%
BEAUTY	810,300	388,003.00	3.78%
BEC	11,700	45,798.00	0.87%
BEC-R	1,600	6,344.00	0.12%
BEM	5,843,300	44,683,810.00	11.32%
BEM-R	3,510,500	26,855,155.00	6.80%
BGC	9,400	60,630.00	11.91%
BGRIM	1,244,200	26,665,730.00	5.03%
BGRIM-R	388,800	8,323,160.00	1.57%
BH	118,600	29,471,300.00	5.05%
BH-R	68,600	16,963,100.00	2.92%
BIC	1,239,200	26,425,160.00	2.36%
BIC-R	1,402,400	30,060,840.00	2.67%
BLA	251,000	4,668,750.00	8.62%
BLA-R	175,100	3,242,530.00	6.01%
BLAND	1,181,900	658,118.00	6.79%
BPP	9,600	118,080.00	1.54%
BPP-R	68,400	841,700.00	10.95%
BRI	9,100	42,448.00	1.04%
BSRC	117,600	1,070,320.00	10.27%
BSRC-R	56,300	514,225.00	4.92%
BTG	184,800	4,114,510.00	6.84%
BTG-R	65,200	1,454,920.00	2.41%
BTS	4,988,300	22,796,676.00	4.56%
BTS-R	10,550,500	47,829,076.00	9.65%
BYD-R	2,763,900	3,998,750.00	2.83%
CBG	58,700	3,919,275.00	4.12%
CBG-R	161,600	10,778,650.00	11.34%
CCET	22,600	89,496.00	0.12%
CCET-R	12,700	50,384.00	0.07%
CENTEL	80,200	3,194,475.00	4.13%
CENTEL-R	155,400	6,155,375.00	8.00%
CHAYO	56,700	193,898.00	3.72%
CHG	3,701,100	9,510,880.00	5.18%
CHG-R	5,497,600	14,026,062.00	7.70%
CK	309,400	6,179,750.00	9.22%
CK-R	465,100	9,274,590.00	13.86%
CKP	309,900	1,196,652.00	3.33%
CKP-R	800,600	3,108,880.00	8.60%
COCOCO	22,900	304,570.00	0.16%
COM7	2,271,400	41,461,880.00	4.20%
COM7-R	2,323,600	42,348,710.00	4.30%

หลักทรัพย์	ปริมาณหุ้นที่ขายชอร์ต (หุ้น)	มูลค่าการขายชอร์ต (บาท)	% ปริมาณการขายชอร์ต เทียบกับปริมาณการซื้อขาย แบบ Auto Matching
CPALL	2,063,700	114,421,625.00	7.52%
CPALL-R	944,800	52,503,725.00	3.44%
CPAXT	1,016,200	27,358,450.00	9.25%
CPAXT-R	568,700	15,354,900.00	5.18%
CPF	1,797,000	41,086,310.00	7.58%
CPF-R	437,700	10,029,210.00	1.85%
CPN	372,500	20,698,650.00	6.01%
CPN-R	731,900	40,715,500.00	11.80%
CRC	290,800	8,922,575.00	6.36%
CRC-R	763,200	23,343,225.00	16.68%
CV	57,900	16,212.00	0.18%
DCC	78,500	154,838.00	2.17%
DCC-R	66,900	132,072.00	1.85%
DELTA	143,000	12,009,275.00	1.22%
DELTA-R	1,314,200	109,945,350.00	11.22%
DITTO	16,700	245,290.00	1.00%
DITTO-R	237,800	3,510,580.00	14.17%
DMT	14,000	165,200.00	2.25%
DOHOME	279,700	2,876,760.00	12.83%
DOHOME-R	107,500	1,105,440.00	4.93%
DUSIT	15,500	168,610.00	2.56%
EA	7,208,300	89,489,920.00	0.87%
EA-R	11,324,000	137,226,100.00	1.36%
EASTW	56,000	157,096.00	11.83%
EGATIF	113,800	677,110.00	21.64%
EGCO	93,600	9,599,450.00	5.08%
EGCO-R	160,100	16,449,900.00	8.69%
EKH	42,300	290,695.00	1.56%
EKH-R	130,400	899,380.00	4.79%
EPG	111,900	571,445.00	7.33%
EPG-R	219,900	1,124,120.00	14.40%
ERW	394,800	1,749,834.00	15.65%
ERW-R	335,000	1,486,782.00	13.28%
FORTH	24,500	318,050.00	0.64%
FORTH-R	136,100	1,722,340.00	3.54%
FSMART	7,200	37,705.00	1.01%
FSMART-R	1,800	9,425.00	0.25%
GFPT	139,500	1,768,860.00	10.20%
GFPT-R	30,900	394,110.00	2.26%
GLOBAL	316,800	4,785,410.00	3.56%
GLOBAL-R	1,462,600	22,094,770.00	16.43%
GPSC	824,300	32,585,875.00	7.63%
GPSC-R	719,100	28,382,150.00	6.66%
GULF	1,040,500	42,320,750.00	6.41%
GULF-R	1,306,200	53,159,375.00	8.05%
GUNKUL	1,745,500	4,431,828.00	9.38%
GUNKUL-R	2,310,600	5,872,738.00	12.41%
HANA	435,000	20,154,450.00	8.73%
HANA-R	258,400	11,985,950.00	5.19%
HMPRO	3,937,100	36,540,835.00	7.56%
HMPRO-R	3,389,900	31,532,420.00	6.51%
HTC	36,800	589,530.00	11.49%
HTC-R	2,700	43,470.00	0.84%
HUMAN	17,700	192,930.00	11.94%
ICHI-R	1,112,800	19,373,380.00	16.01%
III	61,800	415,385.00	4.61%
ILM	8,000	148,000.00	2.31%
ILM-R	64,400	1,186,910.00	18.56%
INTUCH	304,700	21,929,250.00	9.33%
INTUCH-R	73,200	5,267,400.00	2.24%
IRPC	1,079,400	1,768,450.00	5.41%
IRPC-R	4,223,500	6,898,095.00	21.16%
ITC	740,500	17,419,610.00	2.53%
ITC-R	5,427,500	126,902,470.00	18.57%
IVL	2,218,100	43,742,930.00	6.37%
IVL-R	2,140,600	42,173,920.00	6.15%
JAS	36,400	109,364.00	0.21%
JAS-R	200	602.00	0.00%
JMART	452,400	5,929,570.00	4.12%
JMART-R	319,000	4,140,720.00	2.91%
JMT	1,788,800	23,919,360.00	5.76%
JMT-R	680,900	9,003,440.00	2.19%
JTS-R	29,300	1,696,225.00	5.13%
KAMART	147,600	2,013,980.00	3.88%
KBANK	738,600	93,166,700.00	8.59%
KBANK-R	49,700	6,248,600.00	0.58%
KBSPIF	5,700	43,605.00	6.32%
KCE	862,200	36,307,650.00	5.83%
KCE-R	848,400	35,701,300.00	5.74%
KCG	35,300	344,920.00	2.57%
KGI	7,000	29,998.00	2.03%
KKP	450,900	21,085,975.00	27.67%
KKP-R	507,600	23,655,475.00	31.15%
KSL	212,800	390,812.00	5.89%
KTB	3,957,600	67,279,200.00	19.94%
KTB-R	1,962,200	33,352,010.00	9.88%
KTC	954,500	39,223,900.00	17.33%
KTC-R	1,182,800	48,570,400.00	21.47%
LALIN	7,900	51,745.00	10.00%
LANNA	112,500	1,579,360.00	2.97%
LH	7,758,300	45,606,320.00	6.48%
LH-R	2,958,900	17,330,615.00	2.47%
LPN	5,000	15,900.00	1.48%
MN	85,700	2,573,400.00	11.10%

SHORT SELL

ปริมาณหุ้นที่ขายชอร์ต

(ต่อ)การขายชอร์ต ณ วันที่ 28 มิถุนายน 2567

หลักทรัพย์	ปริมาณหุ้นที่ขายชอร์ต (หุ้น)	มูลค่าการขายชอร์ต (บาท)	% ปริมาณการขายชอร์ต เทียบกับปริมาณการซื้อขาย
			แบบ Auto Matching
M-R	152,300	4,575,275.00	19.73%
MAJOR	33,700	421,760.00	4.99%
MAJOR-R	56,900	715,350.00	8.42%
MASTER	17,000	1,088,000.00	1.71%
MASTER-R	31,000	1,977,800.00	3.13%
MBK	240,200	3,905,660.00	24.31%
MBK-R	37,700	612,280.00	3.82%
MC	364,600	3,909,420.00	14.56%
MC-R	155,800	1,666,690.00	6.22%
MDX	12,200	40,748.00	4.21%
MEB	13,800	420,200.00	4.32%
MEGA	149,900	5,694,575.00	3.79%
MEGA-R	682,800	25,976,675.00	17.25%
MINT	1,860,600	56,152,150.00	13.24%
MINT-R	749,700	22,673,350.00	5.34%
MOSHI	1,000	45,500.00	0.08%
MTC	650,700	28,249,575.00	13.83%
MTC-R	753,900	32,666,350.00	16.02%
NER	479,900	2,569,230.00	9.47%
NER-R	78,700	421,045.00	1.55%
NEX	210,000	342,200.00	0.07%
NEX-R	14,900	25,597.00	0.00%
NOBLE	27,000	87,604.00	1.96%
NSL	1,600	48,000.00	0.19%
NUSA	999,900	415,075.00	3.68%
NYT	39,200	141,976.00	3.18%
ONEE	382,000	1,264,568.00	5.94%
ONEE-R	200	664.00	0.00%
OR	853,000	13,648,000.00	7.38%
OR-R	1,799,500	28,792,000.00	15.57%
ORI	231,600	1,090,602.00	1.39%
ORI-R	4,042,700	18,903,482.00	24.34%
OSP	531,600	12,255,700.00	5.48%
OSP-R	1,248,900	28,729,120.00	12.87%
PLANB	1,397,800	10,783,240.00	17.86%
PLANB-R	1,066,500	8,239,845.00	13.63%
PLAT	16,500	37,952.00	5.21%
PM	19,900	160,715.00	5.80%
PR9	93,000	1,640,830.00	3.90%
PRM	1,013,900	8,606,025.00	5.30%
PRM-R	1,286,700	10,904,085.00	6.73%
PSH	59,300	527,650.00	2.56%
PSH-R	22,900	201,930.00	0.99%
PSL	416,100	4,120,665.00	2.81%
PSL-R	1,205,800	12,043,905.00	8.15%
PTG	328,100	2,705,700.00	5.49%
PTG-R	1,368,300	11,306,565.00	22.89%
PTL	66,400	769,570.00	6.69%
PTT	2,481,900	80,661,750.00	11.75%
PTT-R	805,800	26,188,500.00	3.82%
PTTEP	747,500	113,108,000.00	4.92%
PTTEP-R	1,719,200	259,098,450.00	11.32%
PTTGC	1,181,300	35,709,400.00	9.77%
PTTGC-R	1,448,800	43,752,600.00	11.98%
QH	5,408,100	9,830,455.00	12.19%
QH-R	3,995,900	7,239,995.00	9.01%
RATCH	250,300	6,632,950.00	12.97%
RATCH-R	146,400	3,879,600.00	7.58%
RBF	84,900	787,835.00	2.14%
RBF-R	311,700	2,895,405.00	7.86%
RCL	626,800	17,969,900.00	8.55%
RCL-R	433,100	12,368,675.00	5.91%
RJH	71,100	27,170.00	6.79%
ROJANA	539,200	3,285,970.00	13.44%
RS	60,300	756,750.00	1.55%
RS-R	14,300	180,180.00	0.37%
S	89,500	67,622.00	5.26%
SABINA	74,300	1,776,920.00	29.53%
SABINA-R	7,500	179,780.00	2.98%
SAFE	10,400	183,490.00	0.79%
SAFE-R	52,700	931,110.00	4.01%
SAK	39,000	203,975.00	9.75%
SAMART	40,700	248,845.00	4.76%
SAMART-R	8,700	53,700.00	1.02%
SAPPE-R	119,300	12,224,450.00	11.77%
SAT	92,600	1,169,080.00	2.08%
SAT-R	15,000	189,000.00	0.34%
SAV	18,900	418,590.00	0.99%
SAWAD	502,700	17,053,850.00	2.58%
SAWAD-R	454,400	15,394,175.00	2.33%
SC	133,900	383,848.00	3.91%
SC-R	143,500	410,574.00	4.19%
SCB	1,041,500	107,615,150.00	11.97%
SCB-R	1,451,000	150,163,300.00	16.68%
SCC	133,500	29,901,100.00	6.94%
SCC-R	84,800	19,009,900.00	4.41%
SCCC	100	12,950.00	0.43%
SCGP	327,500	10,938,450.00	7.37%
SCGP-R	719,200	24,066,050.00	16.19%
SGC	99,300	182,130.00	0.34%
SGP	3,000	21,150.00	2.43%
SHR	48,200	100,756.00	1.43%

หลักทรัพย์	ปริมาณหุ้นที่ขายชอร์ต (หุ้น)	มูลค่าการขายชอร์ต (บาท)	% ปริมาณการขายชอร์ต เทียบกับปริมาณการซื้อขาย
			แบบ Auto Matching
SINGER	16,300	145,070.00	0.34%
SINGER-R	71,400	646,975.00	1.50%
SIRI	7,235,300	12,088,788.00	13.71%
SIRI-R	2,619,300	4,366,087.00	4.96%
SIS	40,600	1,090,250.00	2.65%
SISB	6,700	247,900.00	0.35%
SISB-R	154,200	5,706,575.00	8.05%
SJWD	75,300	946,580.00	3.06%
SJWD-R	26,300	329,240.00	1.07%
SKY	105,500	2,587,500.00	7.56%
SKY-R	68,700	1,673,750.00	4.92%
SMPC	9,100	86,450.00	13.66%
SNNP	78,300	1,085,790.00	2.04%
SNNP-R	117,000	1,605,330.00	3.04%
SPA	172,200	1,156,590.00	9.81%
SPALI	609,400	11,022,680.00	22.28%
SPALI-R	144,700	2,614,520.00	5.29%
SPCG	20,600	175,435.00	3.12%
SPI	200	13,050.00	0.45%
SPRC	442,300	3,623,875.00	4.47%
SPRC-R	2,509,700	20,577,555.00	25.35%
SSP	6,000	39,300.00	0.66%
SSP-R	106,500	695,300.00	11.64%
STA	387,600	8,267,070.00	2.48%
STA-R	846,600	18,099,320.00	5.42%
STANLY	2,000	436,800.00	1.71%
STANLY-R	5,100	1,111,300.00	4.36%
STEC	102,900	927,340.00	10.56%
STEC-R	180,100	1,623,885.00	18.49%
STGT	443,900	4,507,080.00	4.87%
STGT-R	65,500	656,410.00	0.72%
STPI	28,800	92,160.00	12.52%
SUSCO	80,400	290,436.00	2.99%
SYNEX	79,100	1,057,990.00	2.67%
TASCO	197,500	3,158,890.00	19.04%
TASCO-R	55,900	889,710.00	5.39%
TCAP	150,900	6,828,225.00	13.97%
TCAP-R	237,600	10,746,450.00	21.99%
TDEX	541,100	4,284,314.00	38.06%
TFC	17,200	70,864.00	0.41%
TFC-R	6,500	27,040.00	0.16%
THANI	252,700	549,794.00	3.56%
THANI-R	147,400	321,614.00	2.08%
THCOM	317,500	3,469,880.00	6.43%
THCOM-R	88,700	966,830.00	1.80%
THG	83,700	2,612,900.00	10.22%
THG-R	109,600	3,378,550.00	13.38%
TIDLOR	1,184,600	21,929,560.00	3.36%
TIDLOR-R	8,988,400	165,407,040.00	25.47%
TIPH	62,500	1,675,000.00	8.73%
TIPH-R	116,700	3,111,700.00	16.30%
TISCO	1,458,400	139,458,525.00	24.44%
TISCO-R	967,500	92,458,100.00	16.22%
TKC	7,100	86,460.00	2.59%
TKN	601,900	5,887,685.00	9.75%
TKN-R	40,800	397,975.00	0.66%
TLI	442,600	3,331,615.00	2.35%
TLI-R	5,819,000	43,852,660.00	30.91%
TOA	27,300	538,330.00	1.52%
TOA-R	587,900	11,559,000.00	32.72%
TOG	9,600	95,520.00	7.49%
TOP	911,000	48,164,325.00	11.03%
TOP-R	2,270,700	120,135,300.00	27.50%
TPIPL	624,600	819,832.00	10.78%
TPIPL-R	1,786,000	2,344,484.00	30.82%
TRIPP-R	7,700	25,102.00	0.41%
TQM	33,800	905,225.00	3.93%
TQM-R	136,600	3,678,850.00	15.87%
TRP	11,400	140,220.00	1.98%
TRUE	5,978,100	52,698,420.00	10.19%
TRUE-R	568,200	4,975,240.00	0.97%
TTA	719,900	5,224,235.00	6.31%
TTB	21,280,500	36,388,231.00	11.47%
TTB-R	22,508,200	38,434,621.00	12.14%
TTW	78,500	698,650.00	8.42%
TTW-R	83,000	738,700.00	8.91%
UIA-R	2,703,500	40,489,850.00	8.83%
TU-R	1,331,200	19,967,520.00	4.35%
TVO	58,500	1,267,360.00	10.36%
TVO-R	16,300	354,070.00	2.89%
UBE	68,300	54,640.00	3.40%
UNIQ	3,400	9,452.00	8.08%
VGI	3,877,900	5,715,028.00	3.45%
VGI-R	4,860,600	7,195,429.00	4.33%
VIBHA	14,300	31,174.00	1.25%
VNG	9,400	31,396.00	4.61%
WARRIX	17,000	84,808.00	1.85%
WHA	19,946,200	96,041,544.00	20.72%
WHA-R	1,584,800	7,633,418.00	1.65%
WHAUP	118,400	492,680.00	2.53%
WORK	5,500	56,370.00	1.03%
XO	84,400	2,437,775.00	2.02%
XO-R	87,500	2,509,925.00	2.10%
XPG	1,890,400	1,885,895.00	3.72%
XPG-R	1,321,800	1,332,632.00	2.60%

● โปรดรวมรายการขายชอร์ตของสมาชิกที่เป็นผู้ร่วมค้ำหน่วยลงทุน หรือผู้ดูแลสภาพคล่องของหน่วยลงทุนของกองทุนรวมอีทีเอฟเพื่อบัญชีบริษัทประเภทเพื่อกำไรจากส่วนต่างของราคาหรือเพื่อดูแลสภาพคล่อง แล้วแต่กรณี

● รายการที่ชื่อย่อหลักทรัพย์ต่อด้วย "-R" หมายถึง ข้อมูลธุรกรรมขายชอร์ตในเ็นวีดีอาร์

ที่มา : set.or.th

TURNOVER LIST



1 กรกฎาคม 2567

TURNOVER LIST & TRADING ALERT หลักทรัพย์ที่เข้าข่ายมาตรการจำกัดการซื้อขาย

สิ้นสุด	หลักทรัพย์	ระดับ 1		ระดับ 2		ระดับ 3	
		วันเริ่มต้น	วันสิ้นสุด	วันเริ่มต้น	วันสิ้นสุด	วันเริ่มต้น	วันสิ้นสุด
28 มิ.ย. 67	YGG	1 ก.ค. 67	19 ก.ค. 67				
25 มิ.ย. 67	JPARK	26 มิ.ย. 67	16 ก.ค. 67				

หมายเหตุ

เมื่อหุ้นสามัญเข้ามาตรการให้หลักทรัพย์อื่นของบง. และหลักทรัพย์ที่มีการอ้างอิงหลักทรัพย์ของบง. เข้ามาตรการจำกัดการซื้อขายด้วย (ยกเว้น DW) โดย

1. Cash Balance: สมาชิกต้องดำเนินการให้ลูกค้าซื้อหลักทรัพย์ด้วยบัญชี **Cash Balance** เท่านั้น โดยลูกค้าต้องวางเงินสดไว้ล่วงหน้ากับสมาชิกเต็มจำนวนก่อนซื้อหลักทรัพย์

2. ห้ามคำนวณวงเงินซื้อขาย: ห้ามสมาชิกใช้หลักทรัพย์เป็นหลักประกันในการคำนวณเป็นวงเงินซื้อขายหลักทรัพย์ (ในทุกประเภทบัญชี)

3. ห้าม Net Settlement: ห้ามสมาชิกหักกลบลราคาราค่าซื้อกับราคาค่าขายหลักทรัพย์เดียวกันในวันเดียวกัน (ซื้อและขายหลักทรัพย์เดียวกันในวันเดียวกัน ค่าขายคืนเป็นวงเงินในวันทำการถัดไป)

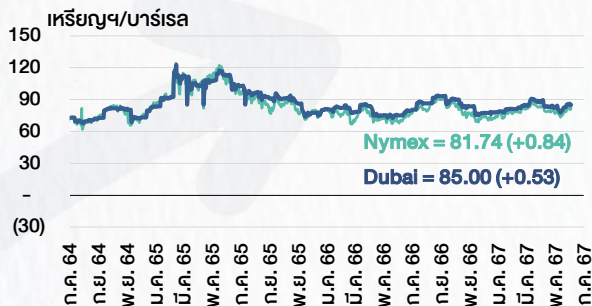
ทั้งนี้ มาตรการจำกัดการซื้อขาย มีปัจจัยที่ใช้ในการพิจารณา คือ อัตราหมุนเวียนการซื้อขาย (**Turnover ratio**) มูลค่าการซื้อขาย และราคาซื้อขาย ที่ไม่สอดคล้องกับปัจจัยพื้นฐาน เช่น **P/E Ratio** เป็นต้น

ที่มา: set.or.th

CYCLICAL WATCH

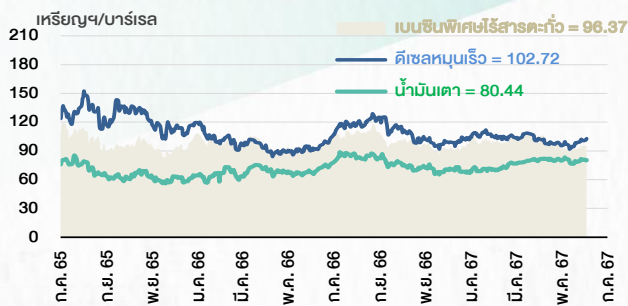
🕒 1 กรกฎาคม 2567

ราคาน้ำมันดิบ



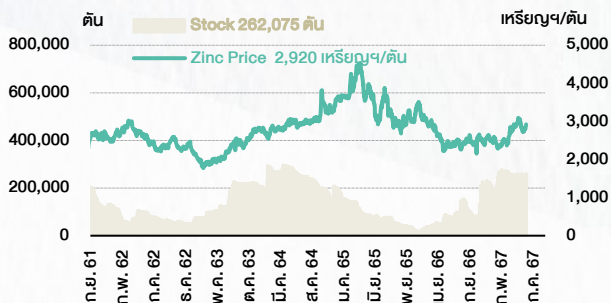
ที่มา : TQ professional

ราคาขายปลีกน้ำมันสำเร็จรูปตลาดสิงคโปร์



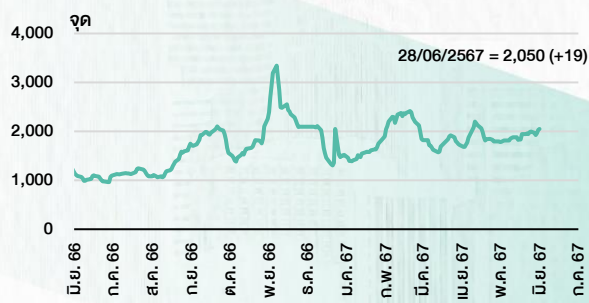
ที่มา : TOP

ราคาสังกะสี



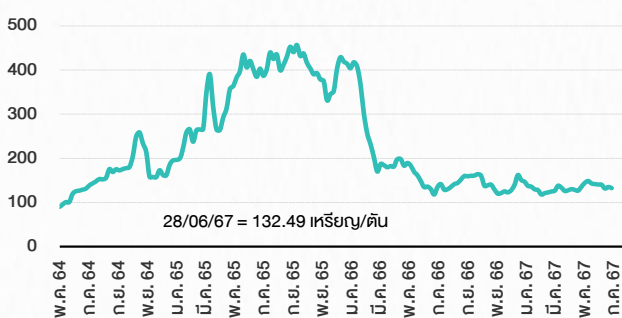
ที่มา : lme.co.uk

ดัชนีค่าระวาง BDI



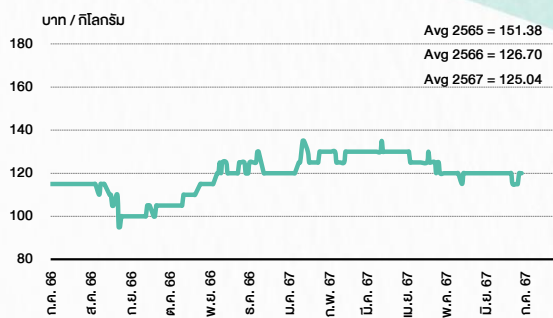
ที่มา : TQ professional

ราคากันหิน



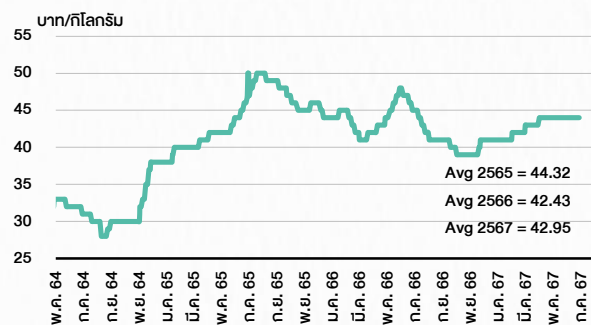
ที่มา : BANPU

ราคาถั่วขาว 61-70 ตัว/กก.



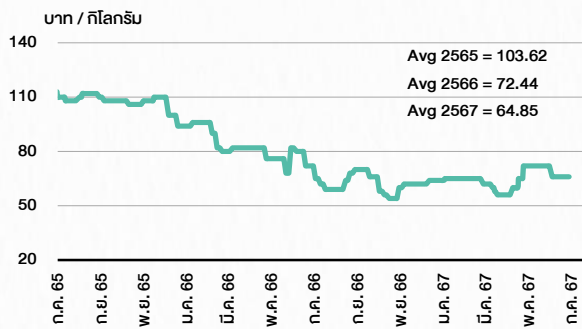
ที่มา : สำนักงานเศรษฐกิจการเกษตร

ราคาไก่เป็น



ที่มา : สำนักงานเศรษฐกิจการเกษตร

ราคาหมู



ที่มา : สำนักงานเศรษฐกิจการเกษตร

STOCK CALENDAR

🕒 1 กรกฎาคม 2567

July 2024				
Monday	Tuesday	Wednesday	Thursday	Friday
1 Last trading day before delist PACE XE PPM-W2 1:1w @B6.00 (final, "SP") New shares trading A5 74 shrs (w) CV 17,921,146 shrs (pp) SENX 75,145 shrs (w) SPI 42,400 shrs (cb) EA13C2411A 200,000,000 units EA13C2411B 99,000,000 units EA13C2411C 99,000,000 units Conversion BIOTEC-W2 1:1w @B 0.50	2 Delist PACE Last trading day LEO-W1 Par change PPPM B1 par (from B20)	3 Par decrease CPTGF B9.6439 par (from B9.8024) XE LEO-W1 1:1w @B22.00 (final, "SP")	4 Conversion DCON-W3 1:1w @B0.40 Last trading day PPPM-W4	5
8 XD LHSC @B0.1800 QHPF @B0.1100 XE PPPM-W4 0.25:1w @B3.98 (final, "SP")	9 Conversion ITEL-W4 1:1w @B11.50 (final)	10 Delist ITEL-W4 XD STANLY @B20.00	11 Conversion BROOK-W6 1.147:1w @B0.567 (final)	12
15 Conversion JCKH-W1 1.548:1w @B0.162 (final) MBK-W3 1.0754:1w @B2.7895 MBK-W4 1.0443:1w @B2.8727 PRG-W1 1.095:1w @B4.5663 PRG-W2 1.0641:1w @B4.699 PRG-W3 1.0349:1w @B4.8311 PRG-W4 1:1w @B5.00	16 Delist JCHK-W1	17 XW ECF 2 existing: 1ECF-W5 Conversion PJW-W1 1.05:1w @B2.857 (final)	18 Delist PJW-W1 Conversion ECL-W4 1:1w @B2.00 (final)	19
22 PUBLIC HOLIDAY (Substitution for Asarnha Bucha Day)	23 Conversion PPM-W2 1:1w @B6.00 (final)	24 Delist PPM-W2 XD BLAND @B0.01	25 Conversion LEO-W1 1:1w @B22.00 (final)	26
29 PUBLIC HOLIDAY (Substitution for H.M. King Maha Vajiralongkorn Phra Vajiraklaochaoyuhua's Birthday)	30 XD TMW @B4.15	31 Conversion PPPM-W4 0.25:1w @B3.98 (final)		

August 2024				
Monday	Tuesday	Wednesday	Thursday	Friday
			1 Delist PPPM-W4 XD EPF @B0.10 KYE @B29.85 PTL @B0.19 SIA19 @B1.0102 SINGTEL80 @tba XR KEX 0.6196:1n @B3.20 STPI 12:1n @B3.40	2
5 Last trading day AJA-W3 BEYOND-W2 JSP-W1	6 XD ROCTEC @B0.013 XE AJA-W3 1.071:1w @B0.166 (final, "SP") BEYOND-W2 1:1w @B10.00 (final, "SP") JSP-W1 1:1w @B2.50 (final, "SP")	7	8	9
12 PUBLIC HOLIDAY (H.M. Queen Sirikit The Queen Mother's Birthday / Mother's Day)	13	14 XD MSFT80X @B0.01371 XW MGI 2.50 existing: 1MGI-W1	15 XD SBUX80X @tba	16
19	20	21	22	23
26	27	28	29 Conversion AJA-W3 1.071:1w @B0.166 (final) BEYOND-W2 1:1w @B10.00 (final) JSP-W1 1:1w @B2.50 (final)	30

ที่มา: set.or.th

ANTI-CORRUPTION PROGRESS INDICATOR

คำอธิบายผลการประเมินแต่ละระดับ

ระดับที่ 1 มีนโยบาย (Committed)

มีคำมั่นหรือมติคณะกรรมการในเรื่องการดำเนินธุรกิจที่จะไม่มีส่วนเกี่ยวข้องกับการทุจริตและการดูแลให้บริษัทปฏิบัติตามกฎหมายที่เกี่ยวข้อง

ระดับที่ 2 ประกาศเจตนา (Declared)

มีการประกาศเจตนาเป็นแนวร่วมปฏิบัติของภาคเอกชนไทยในการต่อต้านการทุจริต (CAC) หรือโครงการต่อต้านการทุจริตที่กำหนดให้องค์กรต้องมีกระบวนการในตนเองเดียวกัน

ระดับที่ 3 มีมาตรการป้องกัน (Established)

มีมาตรการป้องกัน การประเมินความเสี่ยง การสื่อสารและฝึกอบรมแก่พนักงาน รวมทั้งการดูแลให้มีการดำเนินการและการทบทวนความเหมาะสมของมาตรการอย่างสม่ำเสมอ

ระดับที่ 4 ได้รับการรับรอง (Certified)

มีการสอบทานจากคณะกรรมการตรวจสอบหรือผู้สอบบัญชีที่สำนักงาน ก.ล.ต. ให้ความเห็นชอบ และได้รับการรับรองหรือผ่านการตรวจสอบเพื่อความเชื่อมั่นอย่างเป็นทางการจากหน่วยงานภายนอก (เช่น CAC)

ระดับที่ 5 ขยายผลสู่ผู้ที่เกี่ยวข้อง (Extended)

มีการขยายผลการดำเนินนโยบายต่อต้านการทุจริตสู่ผู้ที่เกี่ยวข้องในห่วงโซ่อุปทาน และการเปิดเผยข้อมูลเกี่ยวกับกรณีการทุจริตที่เกิดขึ้น

เปิดเผยบ้างแต่ไม่มียุทธศาสตร์ชัดเจน

ไม่เปิดเผยหรือไม่มียุทธศาสตร์

CG SCORE: การจัดอันดับบรรษัทภิบาล

คำอธิบายผลการประเมินแต่ละระดับ

ระดับคะแนน 5 (90-100) : ดีเลิศ 

ระดับคะแนน 4 (80-89) : ดีมาก 

ระดับคะแนน 3 (70-79) : ดี 

NR. : ไม่ปรากฏชื่อในรายงาน CGR

"Disclaimer: การเปิดเผย (ก) ผลสำรวจในเรื่องการกำกับดูแลกิจการ (Corporate Governance Report) ที่จัดทำโดยสมาคมส่งเสริมสถาบันกรรมการบริษัทไทย (IOD) และ (ข) ผลการประเมินดัชนีชี้วัดความคืบหน้าการป้องกันการมีส่วนเกี่ยวข้องกับการทุจริตคอร์รัปชัน (Anti-Corruption Progress Indicators) ที่จัดทำโดยสถาบันที่เกี่ยวข้อง ซึ่งมีการเปิดเผยโดยสำนักงานคณะกรรมการกำกับหลักทรัพย์และตลาดหลักทรัพย์นี้ เป็นการสำรวจและประเมินโดยสมาคมหรือสถาบันที่เกี่ยวข้องจากข้อมูลที่ได้รับจากบริษัทจดทะเบียนตามที่บริษัทจดทะเบียนได้ระบุใน (ก) แบบแสดงข้อมูลตามหลักเกณฑ์ Corporate Governance Report of Thai Listed Companies (CGR) ประจำปี และ (ข) แบบแสดงข้อมูลเพื่อการประเมิน Anti-Corruption ซึ่งได้อ้างอิงข้อมูลมาจากแบบแสดงรายการข้อมูลประจำปี (แบบ 56-1) รายงานประจำปี (แบบ 56-2) หรือในเอกสารและหรือรายงานอื่นที่เกี่ยวข้องของบริษัทจดทะเบียนนั้น แล้วแต่กรณี โดยเป็นการสำรวจและประเมินจากข้อมูลของบริษัทจดทะเบียนที่มีการเปิดเผยต่อสาธารณะ และเป็นข้อมูลที่ผู้ลงทุนทั่วไปสามารถเข้าถึงได้ และเป็นการดำเนินการตามนโยบายของสำนักงานคณะกรรมการกำกับหลักทรัพย์และตลาดหลักทรัพย์

ทั้งนี้ ผลการสำรวจหรือผลการประเมินดังกล่าวเป็นการนำเสนอในมุมมองของ IOD หรือสถาบันที่เกี่ยวข้องซึ่งเป็นบุคคลภายนอก โดยมีได้เป็นการประเมินการปฏิบัติตามของบริษัทย่อยในตลาดหลักทรัพย์แห่งประเทศไทย และมีได้ใช้ข้อมูลภายในเพื่อการประเมินแต่อย่างใด

เนื่องจากผลสำรวจหรือผลการประเมินดังกล่าวเป็นเพียงผลสำรวจหรือผลการประเมิน ณ วันที่ปรากฏในผลสำรวจหรือผลการประเมินเท่านั้น ดังนั้น ผลสำรวจหรือผลการประเมินจึงอาจเปลี่ยนแปลงได้ภายหลังวันดังกล่าว หรือเมื่อข้อมูลที่เกี่ยวข้องมีการเปลี่ยนแปลง ทั้งนี้ บริษัทหลักทรัพย์ [] มิได้ยืนยัน ตรวจสอบ หรือรับรองความถูกต้องครบถ้วนของผลสำรวจหรือผลการประเมินดังกล่าวแต่อย่างใด"

CORPORATE GOVERNANCE

AAAA

AAV	CMBT	INTUCH	PG	SNNP	TSC	LIT
ACE	CIVIL	IRC	PJW	SNP	TSTE	MOONG
AGG	CK	IRPC	PLANB	SO	TSHT	NCL
ADVANC	CKP	ITC	PLAT	SPALI	TTA	NDR
AE	CM	ITEL	PLUS	SPC	TTB	PDG
AEONTS	CNT	IVL	PM	SPQG	TTOL	PEER
AGE	COM7	JAS	POLY	SPI	TTW	PHOL
AH	CPALL	JTS	PORT	SPRC	TVH	PIMO
AHC	CPAXT	KBANK	PPP	SSC	TVO	PPS
AIT	CPF	KCE	PR9	SSF	TWPC	PTC
AJ	CPI	KEX	PRG	SSSC	UAC	SECURE
AKR	CPL	KKP	PRM	STA	UBE	SELIC
ALLA	CPN	KSL	PRTR	STEC	UP	SENX
ALT	CPW	KTB	PSH	STGT	UPF	SFT
AMARN	CRC	KTC	PSL	STI	UPOIC	SGF
AMATA	CSC	LALIN	PT	SUN	UY	SIGT
AMATAV	CSS	LALIN	PT	SUN	UY	SIGT
ANAN	CV	LH	PTTEP	SUSCO	VIBHA	STC
AOT	DCC	LHFG	PTTGC	SUTHA	VIH	TACC
AP	DDD	LOXLEY	Q-CON	SVI	WACOAL	THANA
APCO	DELTA	LPN	QH	SVT	WGE	TM
APCS	DEMCO	LRH	QTC	SYMC	WHA	TMC
ASEFA	DMT	LST	RATCH	SYNEX	WHAUP	TNDT
ASK	DOHOME	M	RBF	SYNTEC	WICE	TPS
ASP	DRT	MAJOR	RPH	TAE	XPG	TOR
ASW	DUSIT	MALEE	RS	TCAP	ZEN	TRT
AWC	EA	MATCH	RT	TCMC	ABM	TRV
AYUD	EASTW	MBK	S	TEAMG	ADB	TURTLIE
B	ECL	MC	S&J	TEGH	ADD	TVDH
BA	EE	M-CHAI	SA	TFG	AF	TVT
BAFS	EGCO	MCOT	SABNA	TFMAMA	AIRA	UBIS
BAM	EPG	MEGA	SAK	TGE	AKP	UKEM
BANPU	ERW	MFC	SAMART	TGH	AMA	VCOM
BAY	ETC	MFEC	SAMTEL	THAN	ARIP	VL
BBGI	FE	MINT	SAPPE	THCOM	ARROW	WINMED
BBL	FN	MONO	SAT	THIP	ATP30	WINNER
BCH	FPT	MSC	SBNEXT	THRE	AUCT	YUASA
BCP	FSX	MST	SC	THREL	BBIK	
BCPG	GBX	MTC	SCB	TIDLOR	BC	
BDMS	GC	MTI	SOC	TIPH	BOL	
BEC	GENCO	NC	SOCC	TISCO	BTC	
BEM	GFPT	NCH	SGG	TK	BTW	
BEYOND	GGC	NER	SCGP	TKN	CHEWA	
BGC	GLAND	NKI	SCM	TKS	CHOW	
BGRIM	GLOBAL	NOBLE	SDC	TKT	COLOR	
BH	GPSC	NRF	SEAFOO	TLJ	CRD	
BIZ	GRAMMY	NTV	SEAOL	TMD	ECF	
BJC	GULF	NVD	SENA	TMT	ETE	
BJCH	GUNKUL	NWR	SGC	TNTY	FLOYD	
BKIH	HANA	NYT	SGP	TNL	FPI	
BLA	HENG	OCC	SHR	TNR	FVC	
BPP	HMPRO	ONEE	SIRI	TOA	GCAP	
BRI	HTC	OR	SIS	TOG	HARN	
BRR	ICG	ORI	SITHAI	TOP	HFT	
BTS	ICHI	OSP	SJHD	TPBI	IMH	
BWG	ICN	PAP	SKR	TPCS	IND	
CSG	III	PATO	SM	TPILP	IP	
CENTEL	ILNK	PB	SMPC	TPPP	KTMS	
CFRESH	ILM	PCSGH	SMT	TOM	KUMWEL	
CHASE	INET	PDJ	SNC	TRUE	KUN	

AAAA

2S	SKN
AAI	SORKON
AIE	SSP
ALUCON	SST
AMR	STANLY
APURE	SUPER
ASIA	SVOA
ASIAN	TCC
ASIMAR	TEKA
AURA	TFM
BR	TPOLY
BSBM	TRU
BSRC	TRUBB
BTG	TSE
CEN	VRANDA
CGH	WAVE
CH	WFX
CI	WIK
CMC	WIN
CSP	WP
EKH	A5
ESTAR	ARIN
EVER	ASN
FORTH	CHIC
FTI	CIG
GEL	COMAN
GPI	DOD
HUMAN	DPAINT
IFS	DV8
INSET	EFORL
IT	FSMART
J	HEALTH
JDF	JCHK
JMART	JUBILE
KCAR	K
KGI	KK
KIAT	KIWM
KISS	LDC
KTIS	LEO
KWC	MVP
LHK	NTSC
METCO	PACO
MICRO	PRI
MK	PROEN
NCAP	PROS
NOVA	PROUD
PIN	PSTC
POS	SALÉE
PREB	SANKO
PRIME	SONIC
PTECH	SPVI
PYLON	STP
RCL	SWC
ROCTEC	TMILL
SCI	TNP
SCN	TPLAS
SE	XD
SE-ED	
SFLEX	
SINGER	

AAA

AMANAH	SMT	UBA
AMC	SOLAR	LMS
ASAP	STECH	WARRIX
BCT	STPI	YONG
BIG	TC	ZGA
BIOTEC	TEAM	
CCET	TFI	
CHARAN	TKC	
CHAYO	TPA	
CHOTI	TPAC	
CITY	TRITN	
CMAN	UMI	
CMR	UTP	
CRANE	VARO	
CWT	VPO	
DTCENT	W	
EASON	WORK	
FNS	WPH	
FTE	24CS	
GFT	AMARC	
GJS	APP	
GYT	BE8	
HTECH	BLESS	
INGRS	BSM	
INSURE	BVG	
JMT	CAZ	
JCK	DHOUSE	
JR	GTB	
KBS	GTV	
L&E	HL	
LEE	IIG	
MENA	IRCP	
MJD	ITNS	
MOSHI	JSP	
NATION	KGEN	
NNCL	KL	
NSL	MASTER	
NV	MBAX	
OGC	MEB	
PAF	META	
PCC	MG	
PEACE	MITSB	
PK	MUD	
PL	NPK	
PLE	PLANET	
PMTA	PPM	
PRAKIT	PRAPAT	
PRECHA	PSG	
PRIN	READY	
RABBIT	RWI	
RJH	SAAM	
RSP	SAF	
S11	SMART	
SAMD	SMD	
SAWAD	SPA	
SCAP	SVR	
SCP	TIGER	
SIAM	TITLE	
SKE	TMJ	
SKY	TNH	

ANTI-CORRUPTION PROGRESS INDICATOR

CERTIFIED

2S	CPF	JKN	PK	SNP	TU
AAI	CPI	JR	PL	SORKON	TVDH
ADVANC	CPL	JTS	PLANB	SPACK	TVO
AE	CPN	KASET	PLANET	SPALI	TWPC
AF	CPW	KBANK	PLAT	SPC	UBE
AH	CRC	KBS	PM	SPI	UBIS
AI	CSC	KCAR	PPP	SPRC	UEC
AIE	DCC	KCCAMC	PPPM	SRICHA	UKEM
AIRA	DELTA	KCE	PPS	SSF	UOBKH
AJ	DEMCO	KGEN	PR9	SSP	UV
AKP	DIMET	KGI	PREB	SSSC	VCOM
AMA	DOHOME	KKP	PRG	SST	VGI
AMANAH	DURT	KSL	PRINC	STA	VIH
AMATA	DUSIT	KTB	PRM	STGT	WACOAL
AMATAV	EA	KTC	PROS	STOWER	WHA
AP	EASTW	L&E	PSH	SUSCO	WHAUP
APCS	ECF	LANNA	PSL	SVI	WICE
AS	EGCO	LHFG	PSTC	SYMC	WIJK
ASIAN	EP	LHK	PT	SYNTEC	XO
ASK	EPG	LPN	PTECH	TAE	YUASA
ASP	ERW	LRH	PTG	TAKUNI	ZEN
AWC	ESTAR	M	PTT	TASCO	ZIGA
AYUD	ETC	MAJOR	PTTEP	TCAP	
B	ETE	MALEE	PTTGC	TCMC	
BAFS	FNS	MATCH	PYLON	TFG	
BAM	FPI	MBAX	Q-CON	TFI	
BANPU	FPT	MBK	QH	TFMAMA	
BAY	FSMART	MC	QLT	TGE	
BBGI	FTE	MCOT	QTC	TGH	
BBL	GBX	META	RABBIT	THANI	
BCH	GC	MFC	RATCH	THCOM	
BCP	GCAP	MFEC	RML	THIP	
BCPG	GEL	MILL	RS	THRE	
BE8	GFPT	MINT	RWI	THREL	
BEC	GGC	MONO	S&J	TIDLOR	
BEYOND	GJS	MOONG	SAAM	TIPCO	
BGC	GPI	MSC	SABINA	TISCO	
BGRIM	GPSC	MST	SAK	TKS	
BKI	GSTEEL	MTC	SAPPE	TKT	
BLA	GULF	MTI	SAT	TMD	
BPP	GUNKUL	NATION	SC	TMILL	
BRR	HANA	NCAP	SCC	TMT	
BSBM	HARN	NEP	SCCC	TNTY	
BTC	HENG	NKI	SCG	TNL	
BTS	HMPRO	NOBLE	SCGP	TNP	
BWG	HTC	NRF	SCM	TNR	
CEN	ICC	NWR	SCN	TOP	
CENTEL	ICHI	OCC	SEAOL	TGG	
CFRESH	IFS	OGC	SE-ED	TOPP	
CGH	III	OR	SELIC	TPA	
CHEWA	ILINK	ORI	SENA	TPCS	
CHOTI	ILM	PAP	SGC	TRT	
CHOW	INET	PATO	SGP	TRU	
CIG	INOX	PB	SIRI	TSC	
CIMBT	INSURE	PCSGH	SITHAI	TSJ	
CM	INTUCH	PDG	SKR	TSTE	
CMC	IRPC	PDJ	SMIT	TSTH	
COM7	ITEL	PG	SMK	TTA	
CPALL	IVL	PHOL	SMPC	TTB	
CPAXT	JAS	PIMO	SNC	TTCL	

DECLARED

ACE	ADB	ALT	AMC	ASW	BLAND	BTG	BYD	CAZ	CBG	CV	DEXON	DMT	EKH	FSX	GLOBAL	GREEN	ICN	IHL	ITC	JMART	JMT	LEO	LH	MENA	MITSB	MODERN	NEX	OSP	PEER	PLUS	POLY	POS	PRIME	PROEN	PRTR	RBF	RT	SA	SANKO	SCB	SENX	SFLEX	SIS	SKE	SM	SVOA	TBN	TEGH	TIPH	TKN	TPAC	TPLAS	TOM	TRUE	W	WPH	XPG
-----	-----	-----	-----	-----	-------	-----	-----	-----	-----	----	-------	-----	-----	-----	--------	-------	-----	-----	-----	-------	-----	-----	----	------	-------	--------	-----	-----	------	------	------	-----	-------	-------	------	-----	----	----	-------	-----	------	-------	-----	-----	----	------	-----	------	------	-----	------	-------	-----	------	---	-----	-----

ที่มา: Setsmart, กสอ.