

MARKET TALK

กลยุทธ์การลงทุน



Uprick มีผล Short Sell ลดลงชัดเจน

แรงกดดันต่อราคาหุ้นน่าจะลดระดับลง หลัง Uprick Rule มีผลบังคับใช้ แต่อย่างไรก็ตามแรงผลักดันราคาหุ้นก็ยังเบา วันนี้คาดกรอบ 1294 – 1306 จุด หุ้น Top Pick เลือก ADVANC, BEM และ PTTEP

ASPS TOP PICKs

TopPicks	Close	Fair value	Upside	2024F			
				EPS	PER	PBV	Div yield
(B)	(B)	(B)	(%)	(B)	(X)	(X)	(%)
ADVANC	211.00	252.00	19.4%	10.22	20.65	6.68	4.3%
BEM	7.70	11.00	42.9%	0.26	29.81	2.99	1.9%
PTTEP	153.00	180.00	17.6%	18.31	8.35	1.18	5.9%

WORLD OF TECHNICAL

- 1 ก.ค. นักลงทุนต่างชาติกลับมาซื้อสุทธิเป็นวันแรกในรอบ 1 เดือนกว่า 338 ลว. ซึ่งสัดส่วน Short Selling ลดลงจากตัวเลข 2 หลัก เหลือ 3.73% หลังมีการใช้ Uprick Rule และควบคุม Short Selling โดย YTD นักลงทุนต่างชาติยังขายสุทธิสะสม 116,694 ลว.
- กรอบวันนี้แกว่งออกข้างเชิงบวก 1294-1306 จุด และมีแนวต้านบน 1315 จุด ตามภาพราย 30 นาทีที่พอร์มตัว Double Bottoms ระหว่างทางมีแนวต้าน Fibonacci 23.6% ณ 1317 จุด เป็นจุดเปลี่ยนสำคัญ ขณะที่ภาพรายวันรวมๆ ยังไม่ดี ตราบที่ไม่ทะลุแนวต้านเส้นค่าเฉลี่ย 200 เดือน 1330 จุด (ดัชนีไม่เคยปิดขึ้นเดือนหลุดตั้งแต่ปี 2552 มีเพียงปี 2563 เคยหลุดระหว่างปี 2 ครั้ง แต่ปิดขึ้นปีไม่ต่ำกว่า) รอยืนยันการจบรอบลงและตั้งฐานฯ C ในคลื่น 5 ณ 1280 จุด สำหรับภาพรายสัปดาห์-เดือน เมื่อทะลุแนวดังกล่าว

	แนวรับ	แนวต้าน
SET Index	1,290-1294	1,306-1,315
	เปิดสถานะ: (B)	เป้าหมายกำไร (B)
Technical Buy :	TOP	51.00
Technical Buy :	OSP	22.60

- STATISTICS WATCH
- Short-Sell
 - Stock & Warrants Update
 - Top20 NVDR Update
 - Turnover List & Trading Alert
 - Cyclical Watch
 - Calendar



2 กรกฎาคม 2567

ดัชนีตลาดหุ้น	ล่าสุด	เปลี่ยนแปลง (%)	
		-1D	-1W
ไทย (SET)	1,299.4	-0.1	-1.2
จีน (SHCOMP)	2,994.7	0.9	1.1
ฮ่องกง (HSI)	17,718.6	0.0	-1.7
ญี่ปุ่น (NIKKEI225)	39,631.1	0.1	2.1
ฝรั่งเศส (CAC40)	7,561.1	1.1	-1.9
เยอรมัน (DAX)	18,290.7	0.3	-0.2
ดาวโจนส์ (DJI)	39,511.0	0.1	-0.8
เอส แอนด์ พี 500(SPX)	5,521.5	0.0	0.1

ที่มา: TQ professional

ราคาสินค้าโภคภัณฑ์	ล่าสุด	เปลี่ยนแปลง (%)	
		-1D	-1W
ตลาด Spot			
West Texas (US\$/บาร์เรล)	81.5	0.0	-0.1
Brent (US\$/บาร์เรล)	86.6	2.0	1.7
น้ำมันดูไบ (US\$/บาร์เรล)	82.5	0.0	-0.1
Baltic Dry Index	2,158.0	5.3	9.4
ทองคำ (US\$/toz)	2,331.6	0.3	-0.1
ทองคำแท่ง (บาท)	40,500.0	0.0	0.1
LME Zinc (US\$/ตัน)	2,975.0	0.0	4.1
Palm oil (US\$/mt ton)	842.5	0.8	1.0
Soybean (US\$/Bushel)	0.8	0.0	-1.3
Steel-HRC	674.0	0.0	-6.0
Sugar (US\$/ถุง 50 กก)	598.4	0.0	5.0

ที่มา: TQ professional

ยอดซื้อ-ขายสุทธิของนักลงทุนแต่ละประเภท	ล่าสุด	-1D	-1W
(ล้านบาท)			
นักลงทุนต่างชาติ	338	-2,620	-1,088
สถาบันในประเทศ	-230	-1,647	496
นักลงทุนรายย่อย	7	3,487	306
บัญชีบริษัทหลักทรัพย์	-115	781	286

ตลาดเงิน	ล่าสุด	ดอกเบี้ยเงินฝากและเงินกู้	
อัตราดอกเบี้ยอ้างอิง			
ดอกเบี้ยเงินฝาก	5.50%	อัตราดอกเบี้ย	0.35%
อัตรา 1 วัน	2.50%	ประจำ 3 เดือน	0.95%
		ประจำ 1 ปี	1.35%
ผลตอบแทนพันธบัตรรัฐบาลไทย			
6 เดือน	2.34%	MLR	3.85%
1 ปี	2.35%	MOR	7.30%
3 ปี	2.37%		
5 ปี	2.47%		
10 ปี	2.67%		

ที่มา: thaibtc, BEL

MARKET TALK

กลยุทธ์การลงทุน



UPTRICK มีผล SHORT SELL ลดลงชัดเจน

การบังคับใช้ UPTRICK RULE เพื่อควบคุมเรื่อง SHORT SELL วานนี้วันแรก พบว่าส่งผลทำให้มูลค่าธุรกรรม SHORT SELL ปรับลดลงจากค่าเฉลี่ย 5.5 พันล้านบาท/วัน ลงมาอยู่ที่ 1.2 พันล้านบาท หรือลดลง 79% ซึ่งเป็นไปตามความคาดหมาย ประเมินว่าการลดลงของธุรกรรม SHORT SELL น่าจะมีส่วนทำให้แรงกดดันต่อราคาหุ้นลดระดับลง แต่ในขณะเดียวกันที่ทำให้มูลค่าการซื้อขายของตลาดฯ ลดลงไปด้วย ซึ่งจากนี้ต้องหวังพึ่งการกลับมาของนักลงทุนในประเทศ เฉพาะอย่างยิ่งผ่านกลไกของ TESG เกณฑ์ใหม่ และ วายักษ์ ที่จะเริ่มเห็นใน 3Q67 สำหรับปัจจัยแวดล้อมทางพื้นฐานยังให้ความสำคัญกับทิศทางอัตราดอกเบี้ย โดยยังเชื่อว่า FED น่าจะเริ่มลดดอกเบี้ยในเดือน ก.ย.67 ขณะที่บ้านเราคงไว้ที่เดิม ภาวะดังกล่าวน่าจะช่วยลดการไหลออกของเงินได้ระดับหนึ่ง

แรงกดดันต่อราคาหุ้นน่าจะลดระดับลง หลัง UPTRICK RULE มีผลบังคับใช้ แต่อย่างไรก็ตามแรงผลักดันราคาหุ้นก็ยังเบา วันนี้คาดการณ์ 1294 – 1306 จุด หุ้น TOP PICK เลือก ADVANC, BEM และ PTTEP

🕒 2 กรกฎาคม 2567

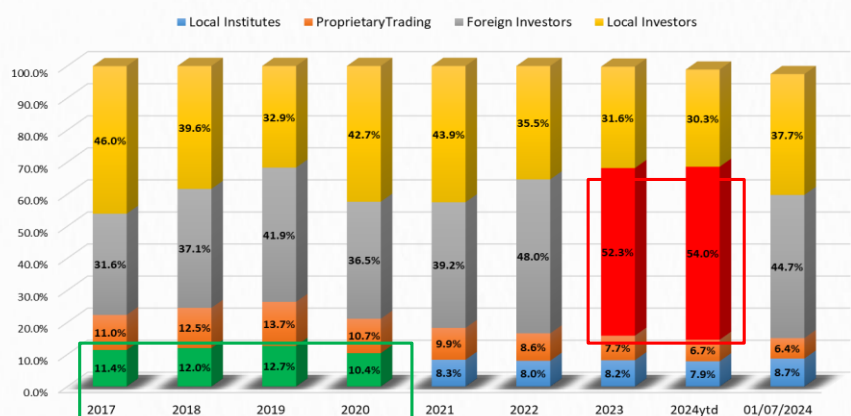
Support & resistance

แนวรับ	1,290-1,294 จุด
แนวต้าน	1,306-1,315 จุด

top picks

ADVANC	FV@B 252.00
BEM	FV@B 11.00
PTTEP	FV@B 180.00

สัดส่วนการซื้อขายนักลงทุนรายประเภทต่างๆ



ที่มา: SET, สายงานวิจัย บล. เอเชีย พลัส (ข้อมูลสิ้นสุดวันที่ 1 ก.ค. 67)

Research Division

บริษัทหลักทรัพย์ เอเชีย พลัส

เกิดศักดิ์ ทวีธีระธรรม, CISA

นักวิเคราะห์ปัจจัยพื้นฐานด้านตลาดทุน และทางเทคนิค
เลขทะเบียนนักวิเคราะห์: 004132

ภราดร เตียรณปราโมทย์

นักวิเคราะห์ปัจจัยพื้นฐานด้านหลักทรัพย์
เลขทะเบียนนักวิเคราะห์: 075365

ภวัต ภัทรพงษ์

นักวิเคราะห์ปัจจัยพื้นฐานด้านหลักทรัพย์
เลขทะเบียนนักวิเคราะห์: 117985

สิริลักษณ์ พันธรงค์

ผู้ช่วยนักวิเคราะห์

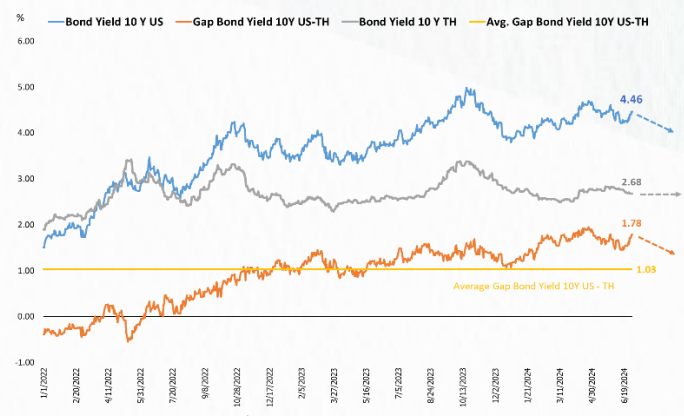
MARKET TALK

กลยุทธ์การลงทุน

FED เริ่มลดดอกเบี้ยเมื่อไหร่ หวังเปิดเงินชะลอไหลออกจากไทยได้บ้าง

สัญญาณเงินเฟ้อสหรัฐฯ ที่ทยอยปรับตัวลดลงเข้าสู่กรอบเป้าหมาย 2% ถือเป็นมุมมองเชิงบวกหนุนให้ FED พิจารณาปรับลดดอกเบี้ยอย่างน้อย 1-2 ครั้งในปีนี้ ขณะที่ BOND YIELD 10Y จะมีความผันผวนในช่วงสั้น แต่ในระยะถัดไปคาดว่าจะมีแนวโน้มย่อตัวลงต่อเนื่อง หาก FED เริ่มเดินหน้านโยบายการเงินผ่อนคลายเป็นผลที่ตามมาน่าจะทำให้ผลต่าง BOND YIELD 10Y ของสหรัฐฯ - ไทย มี GAP ที่แคบลงเรื่อยๆ เข้าสู่ค่าเฉลี่ย 1.03% เชื่อว่าจะส่งผลให้ FUND FLOW ชะลอการไหลออก และเงินบาทแข็งค่ามากขึ้น

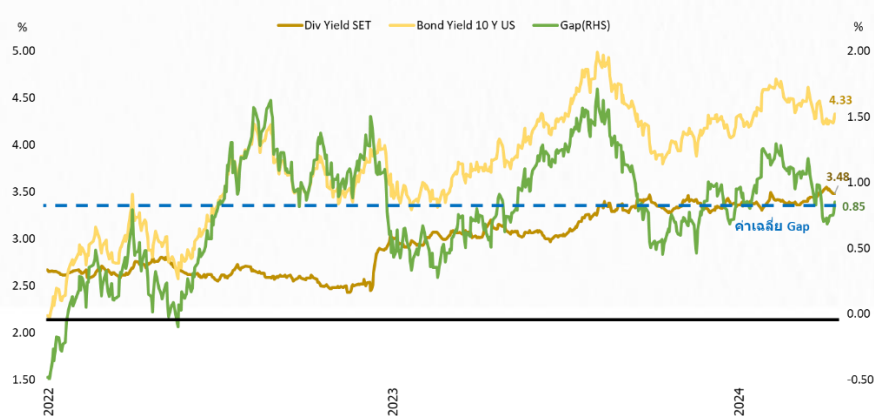
BOND YIELD 10Y US มีแนวโน้มลดลง หาก Fed เริ่มลดดอกเบี้ยปีนี้



ที่มา: BLOOMBERG, สายงานวิจัย บล. เอเชีย พลัส

ส่วนในแง่มุมมองตลาดหุ้น กรณีที่ BOND YIELD 10Y สหรัฐฯ ทยอยปรับตัวลดลงต่อเนื่อง ล่าสุดหนุนให้ ผลต่างของ DIVIDEND YIELD ไทย - BOND YIELD 10Y สหรัฐฯ มี GAP แคบลงเหลือ 0.85% และถ้าต่ำกว่า 0.5% น่าจะเห็น FUND FLOW กลับมาไหลเข้าบ้านเราได้บ้าง

GAP DIVIDEND YIELD ไทยกับ BOND YIELD แคบลงเหลือ 0.85%



ที่มา: BLOOMBERG, สายงานวิจัย บล. เอเชีย พลัส

MARKET TALK

กลยุทธ์การลงทุน

สรุป จุดเริ่มต้นของ FED ในการเดินหน้าปรับลดดอกเบี้ย 1-2 ครั้งในปี นี้ เชื่อว่าจะหนุนให้ BOND YIELD 10Y สหรัฐฯ มีแนวโน้มชะลอตัวลง ถือเป็นช่วงลด GAP กับ BOND YIELD 10Y ไทย รวมถึง DIVIDEND YIELD ไทย ให้ปรับตัวแคบลง เชื่อว่าจะส่งผลให้ FUND FLOW ชะลอการไหลออก และเงินบาทแข็งค่ามากขึ้น

FLOW ต่างชาติไหลออก 1.5 ปี 3 แสนล้านบาท แต่เริ่มเห็นสัญญาณที่ดีขึ้นจากมาตรการ ตลท.

ด้วยปัจจัยลบทั้งเรื่องดอกเบี้ยไทยที่อยู่ต่ำกว่าสหรัฐฯ และปัจจัยการเมืองในประเทศที่มีความไม่แน่นอน กดดันเปิดเงินต่างชาติในช่วง 1.5 ปี ไหลออกหุ้นไทย 3.1 แสนล้านบาท และส่งผลให้ SET INDEX ทอยปรับตัวลงจาก 1570 จุด สู่ระดับ 1300 จุดในปัจจุบัน หรือ -17% พร้อมกับ MARKET CAP หายไป 4.3 ล้านล้านบาท

ต่างชาติขายหุ้น 1.5 ปี 3 แสนล้านบาท

Year	Acc.Year	Foreign Net Sell Equity (ล้านบาท)	Acc. Foreign Net Sell Equity (ล้านบาท)
1H24	0.5	(117,031)	(117,031)
2023	1.5	(192,490)	(309,521)
2022	2.5	202,694	(106,827)
2021	3.5	(48,578)	(155,405)
2020	4.5	(264,386)	(419,790)
2019	5.5	(45,245)	(465,035)
2018	6.5	(287,459)	(752,494)
2017	7.5	(25,755)	(778,249)
2016	8.5	77,927	(700,322)
2015	9.5	(154,346)	(854,668)
2014	10.5	(36,584)	(891,252)
2013	11.5	(193,911)	(1,085,163)

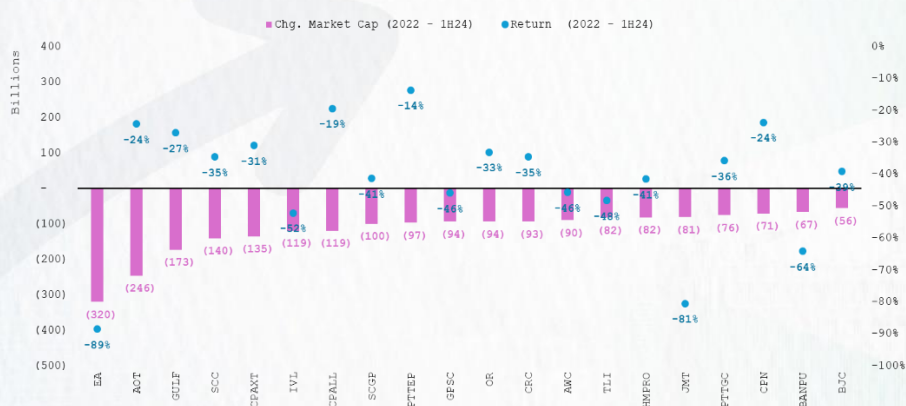
ที่มา: SETSMART, สายงานวิจัย บล. เอเชีย พลัส

ขณะที่หากพิจารณาในช่วงเวลาเดียวกัน หุ้นหลายตัวปรับตัวลงแรง และกดดัน MARKET CAP ลดลงอย่างมีนัยฯ อาทิ EA พบว่า MARKET CAP หายไป 3.2 แสนล้านบาท (RETURN -89%), AOT ขนาด MARKET CAP หายไป 2.46 แสนล้านบาท (RETURN -24%), GULF ขนาด MARKET CAP หายไป 1.73 แสนล้านบาท (RETURN -27%), SCC ขนาด MARKET CAP หายไป 1.40 แสนล้านบาท (RETURN -35%) เป็นต้น

MARKET TALK

กลยุทธ์การลงทุน

20 อันดับ หุ้นที่ MARKET CAP ลดลงมากสุดในรอบ 1 ปี ครึ่ง



ที่มา: SETSMART, สายงานวิจัย บล. เอเชีย พลัส

แต่อย่างไรก็ตามหลังวานนี้เป็นวันแรกที่มีมาตรการ UPTICK RULE ทุกหลักทรัพย์ และกำหนดเกณฑ์หุ้นที่จะ SHORT SELLING จึงทำให้หุ้นข้างต้น มียอด SHORT คงค้างลดลงอย่างมีนัยฯ เมื่อเทียบกับยอด SHORT SELL(YTD) ทำให้มีโอกาสสูงที่จะลดความผันผวน และเป็นโอกาสทยอยสะสมสำหรับหุ้นพื้นฐานดีในหุ้นกลุ่มนี้ อาทิ AOT GULF SCC CPAXT CPALL CPN เป็นต้น

20 หุ้นดังกล่าว มียอด SHORT คงค้างลดลงอย่างมีนัยฯ

Stock	% Outstanding Short Volume 01/07/2024	% Short Sale Volume (YTD)
EA	2.7%	11.8%
AOT	0.9%	21.6%
GULF	0.4%	20.1%
SCC	0.7%	21.4%
CPAXT	0.2%	15.2%
IVL	2.0%	21.1%
CPALL	0.7%	16.1%
SCGP	1.0%	19.7%
PTTEP	0.8%	17.4%
GPSC	1.2%	20.3%
OR	0.7%	23.4%
CRC	1.0%	18.1%
AWC	1.9%	23.3%
TLI	0.3%	8.9%
HMPRO	0.8%	14.4%
JMT	1.1%	5.9%
PTTGC	1.0%	18.9%
CPN	0.5%	14.3%
BANPU	2.3%	18.1%
BJC	0.9%	5.9%

ที่มา: SETSMART, สายงานวิจัย บล. เอเชีย พลัส

สรุป FLOW ต่างชาติไหลออก 1.5 ปี รวมมูลค่ากว่า 3 แสนล้านบาท แต่เริ่มเห็นสัญญาณที่ดีขึ้นจากมาตรการ ตลก. จนทำให้หุ้นหลายตัวมียอด SHORT คงค้างลดลงอย่างมีนัยฯ จึงเป็นโอกาสทยอยสะสมสำหรับหุ้นพื้นฐานดีในหุ้นกลุ่มนี้ รวมถึงหุ้นลงมาลึกลับหวังรับवाद อาทิ EA AOT GULF SCC CPAXT IVL CPALL CPN GPSC PTTGC เป็นต้น

MARKET TALK

กลยุทธ์การลงทุน

UPTICK จุดเริ่มต้น ยึดกระดานตลาดหุ้นไทย คืบจากต่างชาติ

ในปี 2023 และ 2024YTD ต่างชาติมีสัดส่วนซื้อขายหุ้นไทยสูงเกินกว่าครึ่งหนึ่งของมูลค่าซื้อขายรวม ที่ 52.3% และ 54.0% ตามลำดับ และนักลงทุนไทยเหลือสัดส่วนถึงครึ่ง 47.7% และ 46.0% ตามลำดับ

อย่างไรก็ตามในมุมมองของฝ่ายวิจัยฯ จุดเริ่มต้นเปลี่ยนเกมส์ อาจเกิดขึ้นในวานนี้หลังตลาดฯ ประกาศใช้กฎ UPTICK เป็นวันแรก ผลลัพธ์ถือว่าทำงานได้ดี และน่าจะเป็นจุดเริ่มต้น ค่อยๆ ยึดกระดานตลาดหุ้นไทย คืบจากต่างชาติได้ ด้วยเหตุผลต่างๆ ดังนี้

- ต่างชาติสลับมาซื้อสุทธิเล็กน้อยในตลาดหุ้นไทย 338 ล้านบาท (หลังจากขายสุทธิติดต่อกันยาวนานถึง 27 วันทำการกว่า 5.16 หมื่นล้านบาท)
- ต่างชาติสลับมา LONG สุทธิ SET50 FUTURES 1,984 สัญญา (หลังจากขายสุทธิติดต่อกัน 3 วัน)
- สัดส่วนการ SHORT SELL เหลือเพียง 3.7% ของมูลค่าซื้อขาย และต่ำกว่าค่าเฉลี่ยในปี (YTD) ที่ 12.9%
- มูลค่าธุรกรรม SHORT SELL ลดลงเหลือ 1.2 พันล้านบาท ต่ำกว่าค่าเฉลี่ย SHORT SELL ในปี (YTD) ที่ 5.5 พันล้านบาทต่อวัน หรือลดลงกว่า 79% และเป็น % ที่ลดลงเท่ากับช่วงที่ใช้มาตรการ UPTICK ตอนเกิด COVID-19 พอดี
- ปริมาณการ SHORT SELL ผ่าน NVDR เหลือเพียง 392 ล้านบาท น้อยกว่าค่าเฉลี่ยในช่วง 1 เดือนกว่าๆ ที่ 3.1 พันล้านบาทต่อวัน หรือลดลงกว่า 87%

ข้อมูลการ SHORT SELL 1 ก.ค. 2024

ข้อมูลการขายชอร์ต		
ภาพรวมตลาด (SET และ mai)		
วันที่	มูลค่าการขายชอร์ต (ล้านบาท)	% มูลค่าการขายชอร์ตเทียบกับมูลค่าการซื้อขายรวม
01 ก.ค. 2567	1,195.63	3.73%

	Short 21 May - 28 Jun per day	%	Short 1 Jul	%
NVDR	3,071,608,622	52.2%	392,656,447	32.8%
Total	5,883,738,367	100.0%	1,195,828,214	100.0%

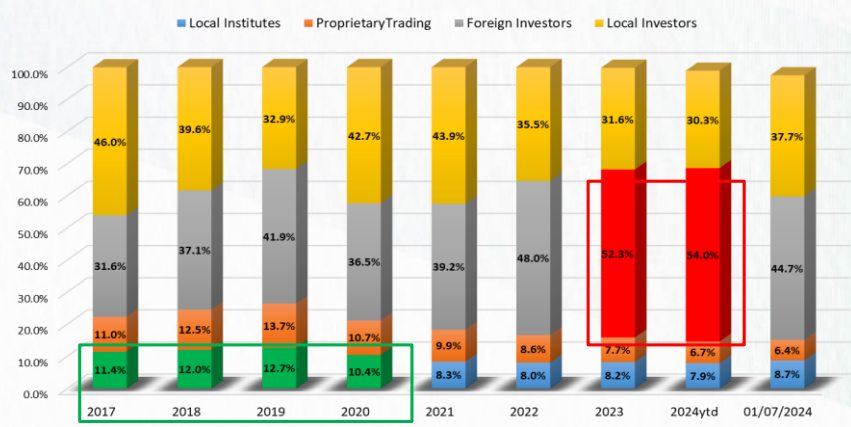
ที่มา: SET, สายงานวิจัย บล. เอเชีย พลัส (ข้อมูลสิ้นสุดวันที่ 1 ก.ค. 67)

MARKET TALK

กลยุทธ์การลงทุน

ทั้ง 5 ส่วนที่กล่าวมา แสดงให้เห็นถึง MOMENTUM ที่ต่างชาติชะลอการ SHORT SELL ปกติ และ SHORT ผ่าน NVDR รวมถึงขายสุทธิน้อยลง ที่สำคัญคือ เริ่มเห็นสัดส่วนการซื้อขายของนักลงทุนไทยในวันที่ 1 ก.ค. 24 ที่กลับมาเกินครึ่งหนึ่ง หรืออยู่ที่ 55.3% มาจากนักลงทุนรายย่อยถึง 37.7% และกองทุน 8.7% ซึ่งคาดว่าสัดส่วนการซื้อขายของกองทุนจะค่อยๆเร่งตัวขึ้นหลังมีกองทุน THAIESG เข้ามา น่าจะหนุนให้สัดส่วนเพิ่มขึ้นเป็น 11% - 13% เหมือนช่วงที่มีกองทุน LTF ในปี 2017 - 2020 ได้

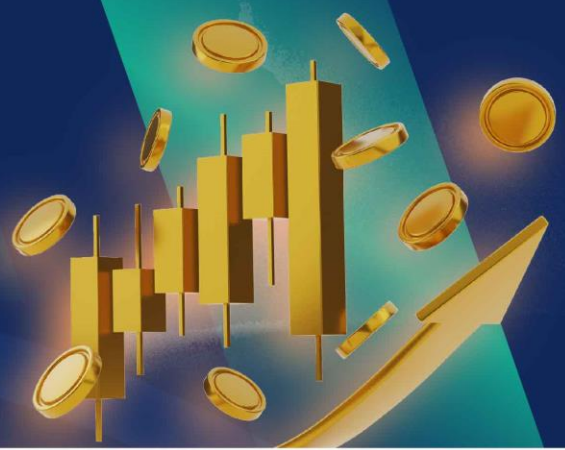
สัดส่วนการซื้อขายนักลงทุนรายประเภทต่างๆ



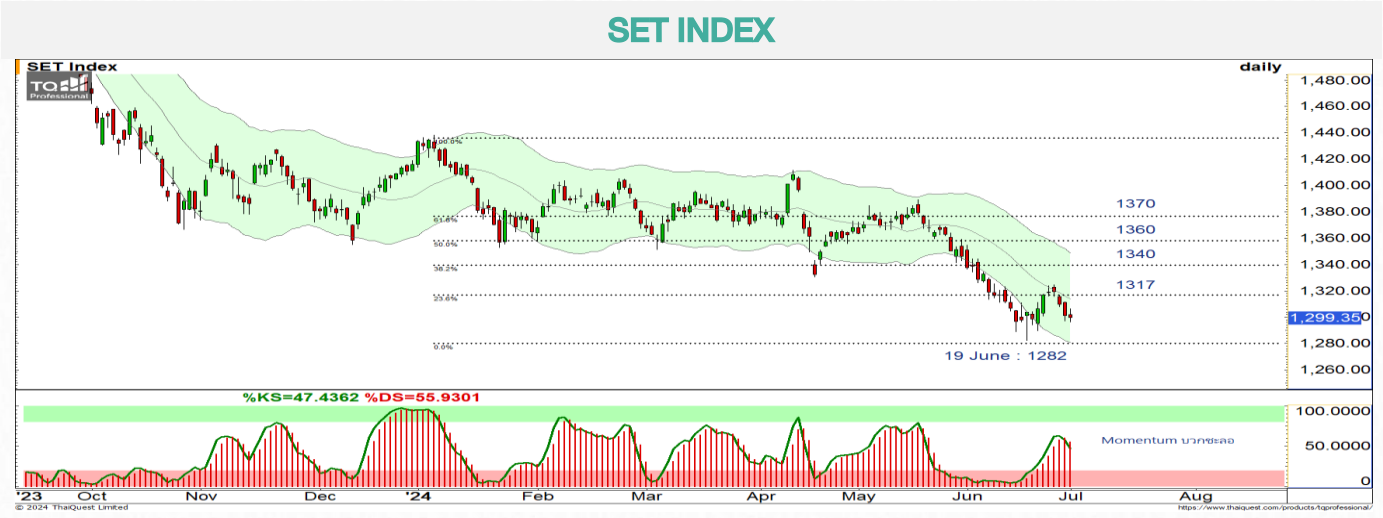
ที่มา: SET, สายงานวิจัย บล. เอเชีย พลัส (ข้อมูลสิ้นสุดวันที่ 1 ก.ค. 67)

WORLD OF TECHNICAL

กลยุทธ์ลงทุนทางเทคนิค



🕒 2 กรกฎาคม 2567



แนวรับ: 1290-1294 จุด

แนวต้าน: 1306-1315 จุด

ประเด็นวิเคราะห์:

- 1 ก.ค. นักลงทุนต่างชาติกลับมาซื้อสุทธิเป็นวันแรกในรอบ 1 เดือนกว่า 338 ลบ. ซึ่งสัดส่วน Short Selling ลดลงจากตัวเลข 2 หลัก เหลือ 3.73% หลังมีการใช้ Uptick Rule และควบคุม Short Selling โดย YTD นักลงทุนต่างชาติยังขายสุทธิสะสม 116,694 ลบ.
- กรอบวันนี้แกว่งออกข้างซึ่งบวกร 1294-1306 จุด และมีแนวต้านบน 1315 จุด ตามภาพราย 30 นาทีที่ฟอร์มตัว Double Bottoms ระหว่างทางมีแนวต้าน Fibonacci 23.6% ณ 1317 จุด เป็นจุดเปลี่ยนสำคัญ ขณะที่ภาพรายวันรวมๆ ยังไม่ได้ ทรานซ์ที่มักจะลูแนวต้านเส้นค่าเฉลี่ย 200 เดือน 1330 จุด (ดัชนีไม่เคยปิดสั้นเดือนหลุดตั้งแต่ปี 2552 มีเพียงปี 2563 เคยหลุดระหว่างปี 2 ครั้ง แต่ปิดสั้นปีไม่ต่ำกว่า) รอยยืนยันการจบรอบลงและตั้งฐานฯ C ในคลื่น 5 ณ 1280 จุด สำหรับภาพรายสัปดาห์-เดือน เมื่อทะลุแนวดังกล่าว

สรุป:

- ซ็อกกลับไป 2 จังหวะ 1. 1288 จุด 2. ไกล 1278 จุดถือรอดติดกลับ รอบเปลี่ยนเป็นบวกเมื่อขึ้น 1330 จุด **กรณีหลุด 1270 จุด รอดูทิศทาง**

Top 5 Most Active Value (BLOCK TRADE)

Stock	Support	Resistance	Recommend
1 AOT	56.50	59.25	แท่งเทียน Hammer ที่แนวรับ ส่งสัญญาณ Technical Rebound
2 DELTA	79.75	88.00	ผ่านรอบ Ascending Triangle ส่งสัญญาณเปิด Upside
3 CPALL	53.25	57.50	แท่งเทียน Morning Star รอบสั้นมีโอกาสเปิด Upside ไปที่ 57.50 บาท
4 PTT	31.25	33.75	รับวนจากรอบล่าง Sideways ประเมิน Upside สั้นไว้ที่ 33.75 บาท
5 BBL	129.00	135.00	สัญญาณ Bullish Divergence ใน MACD มีโอกาสรับวน

ที่มา: สายงานวิจัย บล. เอเชีย พลัส

ข้อมูลในเอกสารฉบับนี้ รวบรวมมาจากแหล่งข้อมูลที่เชื่อถือได้ อย่างไรก็ดี บริษัทหลักทรัพย์ เอเชีย พลัส จำกัด ไม่สามารถที่จะยืนยันหรือรับรองความถูกต้องของข้อมูลเหล่านี้ได้ ไม่ว่าประการใดๆ บทวิเคราะห์ในเอกสารนี้ จัดทำขึ้นโดยอ้างอิงหลักเกณฑ์ทางวิชาการเกี่ยวกับหลักการวิเคราะห์ และมิได้เป็นการชี้นำ หรือเสนอแนะให้ซื้อหรือขายหลักทรัพย์ใดๆ การตัดสินใจซื้อหรือขายหลักทรัพย์ใดๆ ของผู้อ่าน ไม่ว่าจะเกิดจากการอ่านบทความในเอกสารนี้หรือไม่ก็ตาม ล้วนเป็นผลจากการใช้วิจารณญาณของผู้อ่าน โดยไม่มีส่วนเกี่ยวข้องหรือพัวพันใดๆ กับ บริษัทหลักทรัพย์ เอเชีย พลัส จำกัด ไม่ว่ากรณีใด

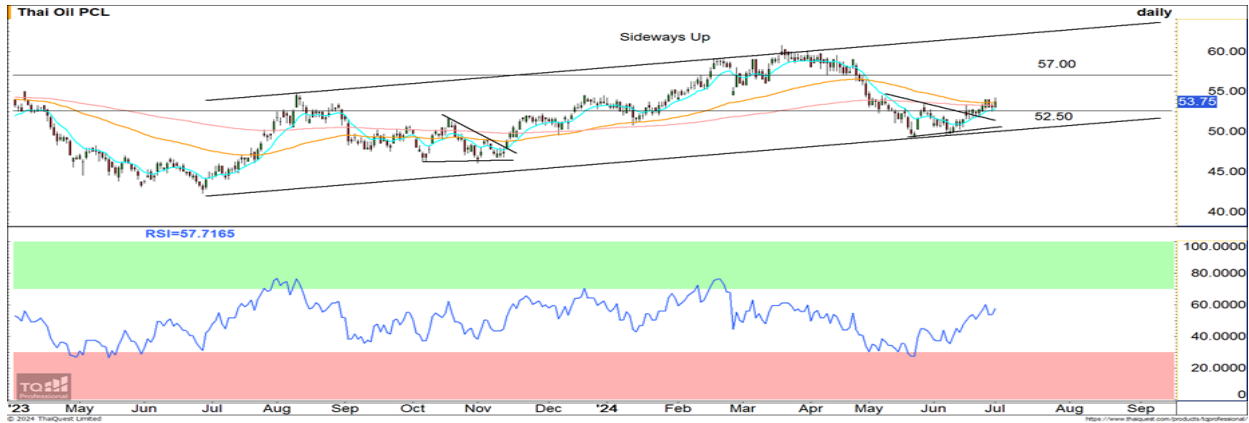
WORLD OF TECHNICAL

กลยุทธ์ลงทุนทางเทคนิค



TOP

TECHNICAL SIGNAL: ซื้อ



แนวรับ 52.50 บาท

แนวต้าน: 57.00 บาท

ประเด็นวิเคราะห์:

- TOP ทิศทางราคาแกว่งตามรอบ Sideways Up ขณะพิจารณาจากรอบย่อยส่งสัญญาณบวกจาก Breakout กรอบบน Symmetrical Triangle ยืน EMA 200 วัน แนวสะสมได้ มีโอกาสเปิด Upside ทดสอบ 57.00 บาทในระยะถัดไป
- RSI เริ่มเข้าสู่ระดับ 50 บ่งชี้การเข้าสู่เขต Bullish Zone สนับสนุน Price Action

คำแนะนำ:

- TOP รับบริเวณ 52.50 บาท เป้าทำกำไร 57.00 บาท และ **Cut Loss เมื่อแตะที่ 51.00 บาท**

OSP

TECHNICAL SIGNAL: ซื้อ



แนวรับ: 23.30 บาท

แนวต้าน: 24.80 บาท

ประเด็นวิเคราะห์:

- OSP สัญญาณจบรอบทางจากจิงหะ: Bullish Breakout Neck Line รูปแบบ Inverse Head & Shoulders หนุนรอบราคาด้วย จิงหะยืน EMA 200 วัน บ่งชี้เทรนด์เปลี่ยนจาก Sideways-Uptrend กลยุทธ์เน้นย่อสะสมบริเวณ 23.30 บาท
- MACD เหนือแกนศูนย์ สะท้อนโมเมนตัมเชิงบวก สนับสนุน Price Action

คำแนะนำ:

- OSP รับบริเวณ 23.30 บาท เป้าทำกำไร 24.80 บาท **Cut Loss เมื่อแตะที่ 22.60 บาท**

WORLD OF TECHNICAL

กลยุทธ์ลงทุนทางเทคนิค



ASPS Technical Portfolio

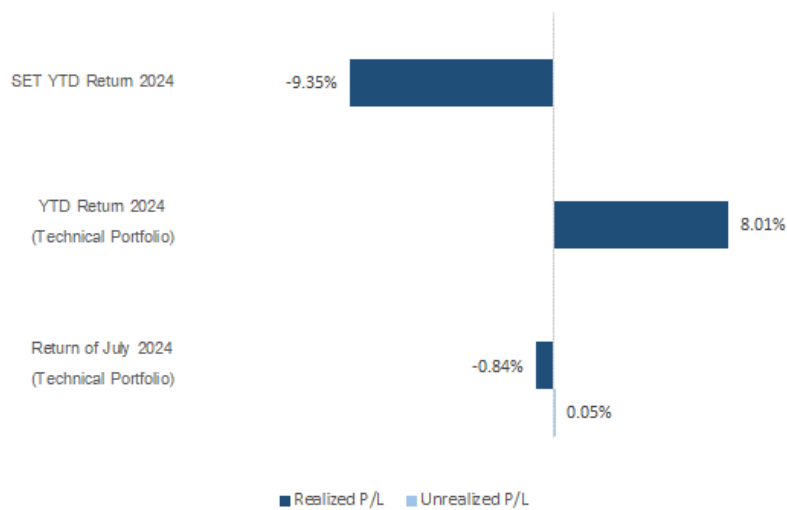
Date	Stock	Target	Cut	Price		Return	Weight	Action
		Price	Loss/	Start	Close	%		
TECHNICAL BUY SIGNAL								
2-Jul-24	TOP	57.00	51.00	N.A.	54.00	N.A.	7.50%	รับบริเวณ 52.50 บาท
2-Jul-24	OSP	24.80	22.60	N.A.	23.60	N.A.	7.50%	รับบริเวณ 23.30 บาท
1-Jul-24	PTTGC	33.50	29.50	N.A.	31.00	N.A.	7.50%	รับบริเวณ 30.50 บาท
1-Jul-24	SVI	9.15	8.40	N.A.	8.70	N.A.	7.50%	รับบริเวณ 8.65 บาท
1-Jul-24	HMPRO	10.00	9.00	9.20	9.05	-1.63%	7.50%	ปิดตลาดหุ้น
1-Jul-24	WORK	14.20	9.65	N.A.	10.10	N.A.	7.50%	รับบริเวณ 9.95 บาท
28-Jun-24	KCE	44.25	40.50	41.75	41.50	-0.60%	7.50%	เปิดสถานะได้ที่ 41.75 บาท
28-Jun-24	MEGA	39.75	36.50	37.75	38.00	0.66%	7.50%	เปิดสถานะได้ที่ 37.75 บาท
28-Jun-24	SJWD	14.20	12.60	N.A.	12.60	N.A.	7.50%	Follow Buy ที่ 13.00 บาท
27-Jun-24	PSL	10.50	9.55	9.85	9.55	-3.05%	7.50%	ปิดสถานะ*
27-Jun-24	MC	11.50	10.40	N.A.	10.70	N.A.	7.50%	ปิดสถานะ*
27-Jun-24	SPRC	8.75	8.00	8.25	8.30	0.61%	7.50%	ปิดสถานะ*
TECHNICAL SELL SIGNAL								

*หมายเหตุ: หากราคาไม่ถึงเป้าหมายที่กำหนดภายใน 3 วัน แนะนำปิดสถานะเพื่อลดความเสี่ยง

**ปรับกลยุทธ์: เปลี่ยนจุดเข้าซื้อหรือจุดขาย

ที่มา: สายงานวิจัย บล. เอเชีย พลัส

Accumulated Return of Technical Portfolio



ที่มา: สายงานวิจัย บล. เอเชีย พลัส

WORLD OF TECHNICAL

กลยุทธ์ลงทุนทางเทคนิค



SET50 INDEX FUTURES

S50U24 : LONG



แนวรับ: 797-800 จุด

แนวต้าน: 807-809 จุด

ประเด็นวิเคราะห์:

- 1 ก.ค. นักลงทุนต่างชาติกลับมา Long สุทธิเป็นวันแรกในรอบ 4 วันทำการ 1,984 สัญญา โดยเริ่มกลับมาปิดสถานะ Short สิงเกต Open Interest ลดลง 16,723 สัญญา ยังตามดูความต่อเนื่องว่าจะเกิดแรง Cover Short กลับหรือไม่ในช่วง 3Q67
- วันนี้อาคัด Sideways เอียงบวกช่วง 797-807 จุด โดยรอบใหญ่มีแนวต้านหลัก ณ ระดับ Fibonacci 23.6% ที่ 820 จุด ฉะนั้นตราบที่ไม่ทำ Lower Low หลุด 790 จุดและกรอนล่างของรอบ Sideways down ณ 788 จุด จะคงโอกาสตั้งฐานทยอยฟื้นแบบ Double Bottoms โดยจะยืนยันเมื่อทะลุแนวต้าน 820 จุด MACD ยังรอยก Momentum บวกเพิ่มเติม

คำแนะนำ:

- ต้นทุน Long 795 จุด หรือ Follow Long หลังฟื้น 805 จุด ถือรอทำกำไร 812-820 จุด **ทั้ง 2 กรณีหลุด 790 จุดตัดขาดทุน**

SINGLE STOCK FUTURES

ADVANCU24: LONG



แนวรับ: 210 บาท

แนวต้าน: 220 บาท

ประเด็นวิเคราะห์:

- ADVANC รอบหลักส่งสัญญาณกลับตัวจาก Inverse Head & Shoulders ยืนยันรอบด้วยจิงหวะ: Breakout Neck Line
- RSI เองสู่ระดับ 50 บ่งชี้การเข้าสู่เขต Bullish Zone

คำแนะนำ:

- ถือ Long ADVANCU24 ทุนเฉลี่ย 207.50 บาท มีเป้าหมายทำกำไรที่ 220 บาท **Cut Loss 2 บาทจากทุน**

WORLD OF TECHNICAL

กลยุทธ์ลงทุนทางเทคนิค



GOLD ONLINE FUTURES

GOU24 : LONG



แนวรับ: \$2285-\$2300

แนวต้าน: \$2345, \$2370

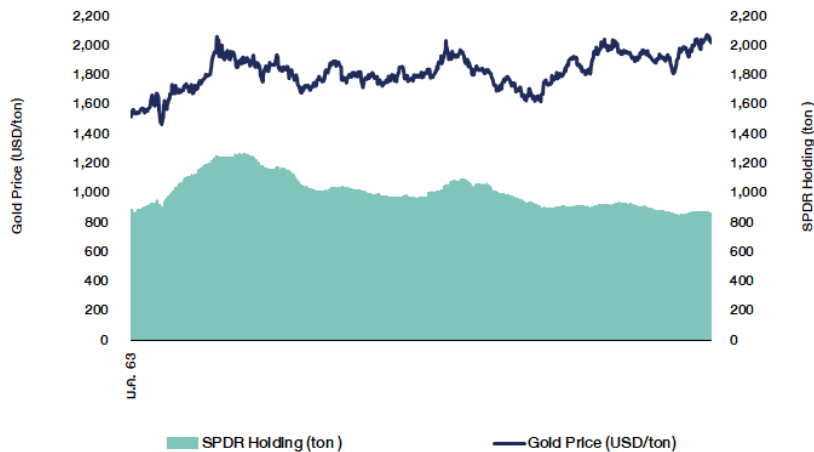
ประเด็นวิเคราะห์:

- (-) เมื่อคืน-เช้านี้อัตราผลตอบแทนพันธบัตรสหรัฐฯ อายุ 10 ปี ปรับขึ้น 4.66% ทำให้ทองคำเผชิญแรงขายอย่างมีนัยสำคัญ
- (-) 1 ก.ค. ที่ผ่านมา กองทุน SPDR ขายทองคำออกจากพอร์ต 1.44 ตัน และระดับ 827.61 ตัน
- (+) ยังมีประเด็นบวกรอคอย คือ วันที่ 9-10 ก.ค. ที่นายเจอโรม พาวเวล จะมีการแถลงนโยบายการเงินและภาวะเศรษฐกิจต่อคณะกรรมการธนาคารประจำวุฒิสภา และแถลงต่อคณะกรรมการการเงินประจำสภาผู้แทนราษฎร โดยนักลงทุนคาดหวังสัญญาณบ่งชี้การปรับลดดอกเบี้ยที่ชัดเจนในเดือน ก.ย. และ ธ.ค. ตามที่ FED Watch Tool สำรอง
- ภาพราย 30 นาที ราคาทองคำตลาด COMEX มีแนวต้านกดต่ำ \$2345-\$2375 แต่จุดเสี่ยง คือ การติดที่ไม้ข้ามแนวต้าน \$2390 เพราะรอบรวมจะเสี่ยงดิ่งขึ้นอีก 1 จาเพื่อลงต่อ และระวังมากขึ้นที่ภาพรายสัปดาห์-เดือน เพราะเสี่ยงจบ High ของคลื่น 5 ที่ \$2450 ไปแล้ว ภาพใหญ่ยังเสี่ยงทำฐานต่ำกว่า \$2300

คำแนะนำ:

- พอร์ตว่างแ่นรอเปิด Long ช่วงย่อ ยกแนว Long สูงขึ้นในช่วง \$2330-\$2355 **หยุด \$2325 Cut Loss**

SPDR Gold Shares



ที่มา: สายงานวิจัย บล. เอเชีย พลัส

WORLD OF TECHNICAL

กลยุทธ์ลงทุนทางเทคนิค



สถานะนักลงทุน

SET50 Futures Long(Short) Position : Contract	Contract			Accumulated Long(Short)		
	Long	Short	Net	2 Days	1 Weeks	1 Months
Institution	21,535	23,113	-1,578	-1,428	5,887	1,062
Foreign	70,608	68,624	1,984	-16,200	-7,573	-70,829
Retail	63,012	63,418	-406	17,628	1,686	69,767

Single Stock Futures Long(Short) Position : Contract	Contract			Accumulated Long(Short)		
	Long	Short	Net	2 Days	1 Weeks	1 Months
Institution	21,740	28,449	-6,709	-54,297	-27,399	-32,392
Foreign	4,100	1,997	2,103	3,874	-7,586	50,523
Retail	31,135	26,529	4,606	50,423	34,985	-18,131

ที่มา: สายงานวิจัย บล. เอเชีย พลัส (*MTD 4 มิ.ย. - 1 ก.ค.67)

ภาพรวมการซื้อขาย SET50 Index

UNDERLYING	Close	Chg	%Chg	สเปการซื้อขาย
SET50	805.84	-0.26	-0.03%	1/7/24

Symbol	Settle	Chg	%Chg	Vol.	OI	OI Chg
S50N24	806.20	0.6	0.1%	27	588	75
S50Q24	804.50	-0.9	-0.1%	41	192	64
S50U24	802.00	-1.1	-0.1%	141,438	603,937	4,836
S50Z24	803.80	-1.2	-0.1%	10,040	51,618	2,457
S50H25	800.90	-1.4	-0.2%	1,799	22,656	1,712
S50M25	798.20	-1.2	-0.2%	1,810	2,431	0

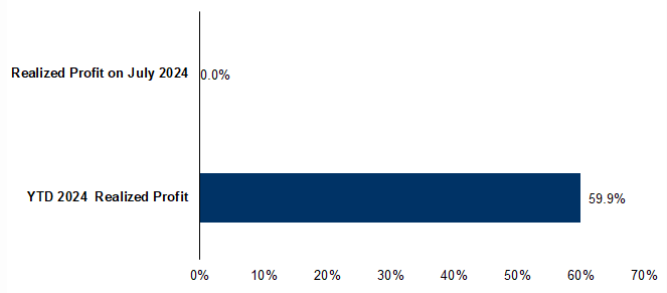
ที่มา: สายงานวิจัย บล. เอเชีย พลัส

Top 20 Most Active Volume

	Future	Settle Price	Basis	Vol	OI	OI Change	Leverage
1	SIRIU24	1.62	7.45	3,502	16,361	-	499
2	BANPU24	4.93	1.72	2,156	32,833	-	1,822
3	GULFU24	40.1	4.4	2,113	6,220	-	920
4	TTBU24	1.69	5.95	1,808	19,859	1,797	13.64
5	WHAU24	4.92	3.66	1,516	16,331	-	11
6	PTTU24	32.32	16.8	1,328	14,913	-	644
7	VGIU24	1.51	9.55	1,106	11,075	-	388
8	BTSU24	4.4	4.96	1,044	12,690	-	291
9	OSPU24	23.49	211	1,023	1,640	-	200
10	CKPU24	3.98	21.3	1,001	8,516	-	999
11	AOTU24	56.8	21.1	850	7,794	-	98
12	COM7U24	18.92	244	728	8,886	-	283
13	TRUEU24	8.73	38	672	23,452	-	487
14	CPFU24	22.5	56.75	632	6,222	-	100
15	BEMU24	7.72	0.47	525	24,443	-	512
16	BCPU24	37.04	9.2	503	2,579	-	501
17	CPALLU24	55.48	21.2	501	8,774	-	767
18	AWCU24	3.53	26	501	13,175	-	786
19	PLANBU24	7.23	39.25	501	7,015	-	500
20	WHAUPU24	4.1	12.6	500	3,001	-	500

ที่มา: สายงานวิจัย บล. เอเชีย พลัส

Tracking Performance



หมายเหตุ การคำนวณผลตอบแทนจะใช้ราคาเปิดในวันแนะนำเป็นต้นทุน เทียบกับราคาปิดล่าสุด เป็นผลตอบแทนสะสมจนกว่าจะถึงวันที่ฝ่ายวิจัยแนะนำให้ปิดสถานะทำกำไร/ตัดขาดทุน

ที่มา: สายงานวิจัย บล. เอเชีย พลัส

RESEARCH DIVISION

บริษัทหลักทรัพย์ เอเชีย พลัส

เกิดศักดิ์ ทวีธีระธรรม, CISA

นักวิเคราะห์ปัจจัยพื้นฐานด้านตลาดทุน และทางเทคนิค
เลขทะเบียนนักวิเคราะห์: 004132

ประสิทธิ์ รัตนกิจภมร, CISA, CFA

นักวิเคราะห์ปัจจัยพื้นฐานด้านตลาดทุน และด้านเทคนิค
เลขทะเบียนนักวิเคราะห์: 025917

นวลพรรณ น้อยรัชชกุล

นักวิเคราะห์ปัจจัยพื้นฐานด้านตลาดทุน และด้านเทคนิค
เลขทะเบียนนักวิเคราะห์: 019994

ปวีศา เลิศกิจคุณานนท์

นักวิเคราะห์ปัจจัยพื้นฐานด้านตลาดทุน และด้านเทคนิค
เลขทะเบียนนักวิเคราะห์: 009579

ธนัฐธส เกิดเนตร

นักวิเคราะห์ปัจจัยพื้นฐานด้านตลาดทุน และด้านเทคนิค
เลขทะเบียนนักวิเคราะห์: 048495

TOP20 NVDR UPDATE



2 กรกฎาคม 2567

Top 20 NVDR Net Buying Value (B m)

Stock	Date					
	1-ก.ค.	28-มิ.ย.	27-มิ.ย.	26-มิ.ย.	25-มิ.ย.	24-มิ.ย.
BBL	242.6	344.7	-5.5	49.1	94.4	140.3
EA	221.0	830.8	106.8	2.7	66.3	-2.9
PTTEP	219.6	223.8	-47.0	86.6	235.1	-35.4
CPALL	135.8	361.6	288.7	62.3	114.1	168.6
INTUCH	110.3	4.5	16.5	31.8	-13.0	21.4
GULF	96.9	38.6	45.3	-16.7	-13.7	-26.3
IVL	94.6	185.6	82.2	-6.1	45.1	3.0
GPSC	88.7	51.8	-1.8	32.9	-28.2	-71.7
BANPU	83.4	152.2	-159.4	-25.7	-10.8	-49.0
PTT	83.2	91.6	-50.8	22.8	-43.6	-8.2
OSP	49.2	-30.0	-20.5	-29.1	-30.7	-54.2
BGRIM	47.5	70.8	63.0	134.0	-8.3	-33.4
ADVANC	47.2	85.2	91.3	88.0	161.8	13.7
DELTA	42.7	-103.7	-13.5	59.2	-135.2	-98.8
COM7	38.5	268.3	1.7	-34.7	5.7	14.8
TISCO	38.2	-99.8	-95.6	-39.4	25.0	17.3
TTB	36.8	67.2	-25.7	-76.4	-140.6	-68.1
SCC	35.7	-79.4	-114.1	16.4	-61.0	11.6
MINT	35.0	158.0	95.8	-42.5	-37.3	-39.4
RCL	27.4	-9.1	1.2	22.1	-8.6	23.6

Top 20 NVDR Net Selling Value (B m)

Stock	Date					
	1-ก.ค.	28-มิ.ย.	27-มิ.ย.	26-มิ.ย.	25-มิ.ย.	24-มิ.ย.
AOT	-263.5	75.4	-263.1	-136.9	-185.9	-159.5
KBANK	-83.1	-133.8	-105.7	67.3	171.1	54.2
WHA	-71.3	-8.3	-24.8	56.6	-74.7	-69.2
KTB	-56.3	-3.0	-70.3	-25.8	76.5	-1.7
SABUY	-49.4	-9.3	-2.5	3.3	-14.3	2.2
SCB	-42.2	-194.5	-12.0	96.9	45.1	141.8
PSL	-37.9	-5.7	-5.5	-0.6	-0.6	-4.2
CPF	-31.3	180.2	-110.7	116.4	94.5	28.7
BCP	-29.6	-329.8	-113.1	-29.8	-71.4	-28.9
MTC	-29.3	-24.2	-7.2	-14.4	-7.8	-71.4
TU	-23.7	16.8	-50.8	-22.6	54.9	105.4
MASTER	-23.5	-9.1	-1.6	-4.5	2.5	85.5
BJC	-21.3	-220.0	-11.2	-24.6	65.7	0.4
BTS	-19.0	-61.7	-24.8	-30.8	-5.8	-52.6
GLOBAL	-17.9	17.4	2.3	-9.0	-1.1	7.3
LH	-16.0	12.2	-70.8	-82.8	-69.3	-25.3
HMPRO	-15.8	-39.1	-22.9	-52.9	-86.8	-27.4
SAWAD	-14.5	236.6	-34.1	-16.7	-25.6	-31.7
TRUE	-13.8	63.9	73.8	102.6	5.2	8.9
HANA	-11.9	-18.6	18.8	-22.6	41.3	-23.0

Top 20 NVDR Most Active by Value (B m)

Stock	Total	Buy	Sell	Net	% *
EA	1,277.1	749.0	528.0	221.0	12.9
DELTA	642.2	342.5	299.8	42.7	37.1
PTT	593.7	338.4	255.2	83.2	39.2
AOT	582.9	159.7	423.2	-263.5	25.3
CPALL	501.8	318.8	183.0	135.8	28.7
BDMS	457.7	233.9	223.8	10.1	32.7
PTTEP	346.3	283.0	63.3	219.6	27.9
KTB	328.1	135.9	192.2	-56.3	33.7
BH	324.5	164.9	159.6	5.3	30.8
KBANK	316.4	116.6	199.7	-83.1	24.7
BBL	311.0	276.8	34.2	242.6	21.9
GULF	296.3	196.6	99.7	96.9	37.8
ADVANC	292.2	169.7	122.5	47.2	31.8
SCB	281.9	119.9	162.0	-42.2	29.8
CPF	278.7	123.7	155.0	-31.3	31.0
HANA	260.4	124.3	136.1	-11.9	26.7
BGRIM	211.4	129.4	81.9	47.5	27.8
INTUCH	208.3	159.3	49.0	110.3	24.5
SCC	200.2	118.0	82.3	35.7	36.7
TOP	197.0	107.4	89.6	17.7	26.1

Top 20 NVDR Daily Outstanding

Stock	Thai NVDR's	Paid Up	% of Paid Up
	Investment *	Capital Shares	Capital **
TISCO-P	7,300	9,859	74.04
MORE	2,129,007,275	7,176,748,441	29.67
MBK-W4	1,808,629	6,685,416	27.05
BBL	426,900,856	1,908,842,894	22.36
FSX	106,477,219	579,929,461	18.36
BCP	248,706,081	1,376,923,157	18.06
KBANK	354,135,223	2,369,327,593	14.95
THIP	12,718,002	89,999,686	14.13
GBX	147,279,521	1,089,076,392	13.52
BH	106,711,740	794,915,942	13.42
BDMS	2,066,309,667	15,892,001,895	13.00
AH	45,796,985	354,842,012	12.91
CPALL	1,083,418,004	8,983,101,348	12.06
TRUE	4,097,431,466	34,552,100,801	11.86
MILL-W7	161,922,321	1,388,422,796	11.66
PSL	181,458,918	1,559,291,862	11.64
AMATA	131,010,503	1,150,000,000	11.39
W-W5	543,620,938	4,883,479,741	11.13
ICHI	140,060,693	1,300,000,000	10.77
AAV	1,348,680,096	12,849,999,997	10.50

* % of Trading Volume in Underlying Securities
ที่มา: set.or.th

Note: Paid up capital shares of warrants are the number of issued warrants deduct from the total exercised warrants

* Thai NVDR's investment = จำนวนหุ้นที่ ThaiNVDR ถือครองโดยที่ยังไม่ได้รับรายการที่รอการชำระราคาและส่งมอบหลักทรัพย์

** ตามเกณฑ์ของธนาคารแห่งประเทศไทย บริษัท ไทยเอ็นวีดีอาร์ สามารถถือครองหุ้นได้ไม่เกิน

- 25% ของทุนจดทะเบียนชำระแล้ว สำหรับ BAY CIMBT KKP KTB LHFG SCB TCAP TISCO TMB และ BFIT

35% ของทุนจดทะเบียนชำระแล้ว สำหรับ BBL และ KBANK

SHORT SELL



2 กรกฎาคม 2567

ปริมาณหุ้นที่ขายชอร์ต
ข้อมูลการขายชอร์ต ณ วันที่ 1 กรกฎาคม 2567

หลักทรัพย์	ปริมาณหุ้นที่ขายชอร์ต (หุ้น)	มูลค่าการขายชอร์ต (บาท)	% ปริมาณการขายชอร์ต เทียบกับปริมาณการซื้อขาย แบบ Auto Matching
AAI	42,000	260,360.00	0.76%
AAV	1,269,800	2,592,526.00	22.30%
AAV-R	254,000	519,418.00	4.46%
ACE	12,500	16,375.00	0.85%
ADVANC	125,600	26,412,000.00	5.75%
ADVANC-R	200	42,000.00	0.01%
AEONTS-R	3,200	402,900.00	4.17%
AH	14,800	293,100.00	1.49%
AIE	200	214.00	0.03%
AMATA	162,700	3,659,440.00	3.78%
AMATA-R	108,800	2,444,510.00	2.53%
AOT	884,400	50,402,200.00	4.38%
AOT-R	684,100	38,822,675.00	3.38%
AP	90,000	724,500.00	1.05%
AP-R	183,800	1,478,780.00	2.15%
ASIAN	8,200	84,460.00	0.65%
ASK	3,500	47,250.00	2.09%
AURA	36,900	452,090.00	1.91%
AURA-R	56,200	688,890.00	2.90%
AWC	1,015,600	3,578,770.00	2.16%
AWC-R	639,700	2,257,880.00	1.36%
BA	57,600	1,218,640.00	2.84%
BA-R	18,700	394,960.00	0.92%
BAFS-R	2,000	36,120.00	0.63%
BAM	131,700	990,660.00	3.39%
BAM-R	138,000	1,039,310.00	3.55%
BANPU	1,489,600	7,388,282.00	2.12%
BANPU-R	528,200	2,616,918.00	0.75%
BBGI	27,900	187,825.00	0.16%
BBL	354,600	46,403,250.00	6.54%
BBL-R	5,900	772,900.00	0.11%
BCH	223,500	3,813,210.00	2.49%
BCH-R	121,800	2,080,210.00	1.35%
BCP	232,500	8,734,100.00	4.86%
BCP-R	54,500	2,054,075.00	1.14%
BCPG	55,300	345,625.00	3.77%
BCPG-R	19,900	124,575.00	1.36%
BDMS	89,800	2,357,250.00	0.34%
BEAUTY	524,000	246,280.00	7.47%
BEC	9,000	35,280.00	1.54%
BEM	533,600	4,109,120.00	4.41%
BEM-R	90,200	695,295.00	0.75%
BGRIM	556,500	11,842,490.00	3.12%
BGRIM-R	23,800	502,360.00	0.13%
BH	54,700	13,388,300.00	2.54%
BH-R	2,400	585,600.00	0.11%
BJC	1,228,700	25,364,210.00	8.31%
BJC-R	421,700	8,736,530.00	2.85%
BLA	8,300	156,220.00	1.55%
BLA-R	35,000	659,730.00	6.53%
BLAND	381,400	209,770.00	2.03%
BPP-R	7,700	93,170.00	1.03%
BSRC	600	5,525.00	0.05%
BSRC-R	160,000	1,477,395.00	12.70%
BTG	56,300	1,234,880.00	2.93%
BTG-R	171,400	3,753,280.00	8.93%
BTS	1,612,700	7,122,790.00	3.01%
BTS-R	2,884,800	12,760,932.00	5.38%
BYD	200	304.00	0.00%
BYD-R	28,100	43,744.00	0.03%
CBG	122,900	8,201,475.00	10.00%
CBG-R	22,100	1,471,275.00	1.80%
CCET	9,200	36,248.00	0.04%
CCET-R	22,000	87,120.00	0.11%
CENDEL	33,700	1,339,825.00	2.67%
CENDEL-R	8,800	349,375.00	0.70%
CHG	123,600	320,754.00	0.83%
CHG-R	86,600	221,696.00	0.58%
CK	28,800	578,260.00	1.58%

หลักทรัพย์	ปริมาณหุ้นที่ขายชอร์ต (หุ้น)	มูลค่าการขายชอร์ต (บาท)	% ปริมาณการขายชอร์ต เทียบกับปริมาณการซื้อขาย แบบ Auto Matching
CK-R	32,100	644,800.00	1.76%
CKP	204,000	805,334.00	4.56%
CKP-R	12,500	49,598.00	0.28%
COM7	2,558,500	49,027,440.00	8.13%
COM7-R	108,400	2,073,000.00	0.34%
CPALL	369,700	20,482,950.00	2.66%
CPALL-R	53,000	2,954,750.00	0.38%
CPAXT	1,100	29,975.00	0.08%
CPF	758,500	17,144,640.00	3.82%
CPF-R	1,400	31,640.00	0.01%
CPN	86,300	4,805,475.00	3.32%
CRC	72,600	2,196,150.00	1.73%
CRC-R	216,300	6,543,075.00	5.15%
CV	57,900	16,791.00	0.22%
DCC	146,500	285,783.00	4.01%
DCC-R	61,300	119,856.00	1.68%
DELTA	144,200	11,942,700.00	1.38%
DELTA-R	774,900	64,096,700.00	7.43%
DITTO	100	1,470.00	0.01%
DITTO-R	10,100	146,530.00	0.97%
DOHOME	95,500	983,650.00	5.15%
DOHOME-R	55,700	573,710.00	3.00%
EA	2,445,000	30,711,390.00	0.62%
EA-R	199,700	2,505,130.00	0.05%
EGCO	25,000	2,566,700.00	3.62%
EGCO-R	200	20,550.00	0.03%
EPG	19,700	100,470.00	2.19%
ERW	48,400	215,772.00	2.64%
ERW-R	46,000	204,728.00	2.51%
ETC	1,000	1,890.00	0.37%
FORTH-R	3,600	43,200.00	0.38%
GFPT	46,400	593,920.00	3.40%
GFPT-R	35,100	449,280.00	2.57%
GLOBAL	906,100	13,410,870.00	11.57%
GLOBAL-R	205,900	3,055,550.00	2.63%
GPSC	168,900	6,632,750.00	2.45%
GPSC-R	110,900	4,343,800.00	1.61%
GREEN	12,600	14,742.00	0.38%
GULF	162,300	6,574,575.00	1.68%
GULF-R	408,300	16,506,500.00	4.22%
GUNKUL	507,600	1,279,992.00	5.30%
GUNKUL-R	273,900	694,884.00	2.86%
HANA	195,500	8,935,350.00	1.85%
HANA-R	165,300	7,630,300.00	1.57%
HMPRO	1,545,200	13,972,940.00	4.29%
HMPRO-R	3,354,100	30,356,950.00	9.31%
ICHI	215,400	3,702,140.00	3.05%
ICHI-R	46,100	790,660.00	0.65%
ILM	3,500	64,050.00	0.75%
ILM-R	4,700	85,230.00	1.01%
INTUCH	67,600	4,852,050.00	1.14%
INTUCH-R	2,000	144,000.00	0.03%
IRPC	488,600	808,541.00	2.71%
IRPC-R	339,100	558,758.00	1.88%
ITC	109,500	2,541,870.00	2.14%
ITC-R	134,400	3,124,650.00	2.62%
IVL	423,700	8,335,420.00	3.42%
IVL-R	348,900	6,882,790.00	2.82%
JAS	79,200	242,374.00	0.61%
JAS-R	200	612.00	0.00%
JMART	46,700	617,490.00	1.40%
JMART-R	89,900	1,185,880.00	2.69%
JMT	107,000	1,456,640.00	1.83%
JMT-R	45,300	620,610.00	0.78%
JTS	400	23,150.00	0.10%
JTS-R	4,400	252,825.00	1.08%
KAMART	53,900	712,870.00	1.58%
KBANK	171,400	21,616,000.00	3.44%
KBANK-R	52,400	6,602,400.00	1.05%
KCE	215,000	9,047,125.00	5.07%

SHORT SELL

ปริมาณหุ้นที่ขายชอร์ต

(ต่อ)การขายชอร์ต ณ วันที่ 1 กรกฎาคม 2567

หลักทรัพย์	ปริมาณหุ้นที่ขายชอร์ต (หุ้น)	มูลค่าการขายชอร์ต (บาท)	% ปริมาณการขายชอร์ต เทียบกับปริมาณการซื้อขาย	แบบ Auto Matching
KCE-R	33,700	1,414,575.00	0.80%	
KGI	1,200	5,160.00	0.40%	
KKP	96,400	4,482,600.00	12.54%	
KKP-R	4,200	195,300.00	0.55%	
KTB	1,762,000	30,029,940.00	6.15%	
KTB-R	895,700	15,232,350.00	3.13%	
KTC	95,600	3,917,575.00	10.72%	
KTC-R	14,600	595,200.00	1.64%	
LANNA	7,200	101,520.00	1.54%	
LH	3,333,000	19,750,140.00	6.37%	
MAJOR	14,300	177,830.00	2.87%	
MAJOR-R	39,800	494,360.00	7.97%	
MASTER	15,500	965,550.00	0.98%	
MASTER-R	18,900	1,162,625.00	1.19%	
MBK	76,400	1,245,740.00	18.69%	
MC	40,000	428,000.00	4.87%	
MDX	7,500	24,900.00	4.12%	
MEGA	17,600	675,500.00	1.62%	
MEGA-R	10,800	414,250.00	1.00%	
MINT	165,100	4,953,000.00	3.06%	
MINT-R	16,000	480,000.00	0.30%	
MTC	210,300	9,138,800.00	8.00%	
MTC-R	273,800	11,901,425.00	10.41%	
NER	59,100	316,415.00	1.38%	
NEX-R	247,400	443,493.00	0.13%	
NSL	1,700	50,550.00	0.24%	
ONEE	49,400	160,428.00	4.41%	
OR	65,100	1,048,110.00	1.32%	
OR-R	98,100	1,579,410.00	1.99%	
ORI	24,300	114,030.00	0.50%	
ORI-R	515,700	2,434,568.00	10.54%	
OSP	1,041,600	24,627,980.00	6.63%	
OSP-R	262,100	6,221,890.00	1.67%	
PLANB	197,700	1,469,640.00	1.65%	
PLANB-R	217,900	1,637,360.00	1.82%	
PR9	84,700	1,494,110.00	4.66%	
PRM	23,300	200,380.00	0.18%	
PSH	200	1,825.00	0.02%	
PSH-R	21,100	191,930.00	2.15%	
PSL	171,200	1,665,075.00	1.61%	
PTG	80,600	665,575.00	5.80%	
PTG-R	99,500	823,985.00	7.16%	
PTT	117,400	3,815,500.00	0.50%	
PTT-R	3,800	124,450.00	0.02%	
PTTEP	52,100	7,942,200.00	1.28%	
PTTEP-R	1,000	153,000.00	0.02%	
PTTGC	335,500	10,411,250.00	5.27%	
PTTGC-R	15,400	477,650.00	0.24%	
QH	117,900	215,757.00	2.21%	
RATCH	61,200	1,637,100.00	6.96%	
RBF	87,400	801,745.00	3.35%	
RBF-R	88,600	813,150.00	3.40%	
RCL	243,400	7,020,600.00	4.32%	
RCL-R	86,400	2,501,050.00	1.53%	
ROJNA	60,200	366,315.00	2.82%	
SABINA	25,900	620,020.00	4.98%	
SABINA-R	3,800	90,820.00	0.73%	
SAMART	28,100	166,300.00	1.91%	
SAMART-R	1,500	8,700.00	0.10%	
SAPPE-R	23,700	2,385,150.00	4.00%	
SAT	21,600	273,740.00	2.44%	
SAWAD	78,800	2,713,325.00	2.07%	
SAWAD-R	115,300	3,950,825.00	3.03%	
SC	107,800	303,994.00	1.99%	
SC-R	27,800	78,288.00	0.51%	
SCB	100,100	10,310,300.00	2.19%	
SCB-R	16,200	1,676,700.00	0.35%	
SCC	62,600	14,132,400.00	5.18%	
SCC-R	101,400	22,760,900.00	8.38%	
SCCC	1,400	182,050.00	2.41%	
SCCC-R	7,400	960,650.00	12.76%	
SCGP-R	300	10,050.00	0.01%	

หลักทรัพย์	ปริมาณหุ้นที่ขายชอร์ต (หุ้น)	มูลค่าการขายชอร์ต (บาท)	% ปริมาณการขายชอร์ต เทียบกับปริมาณการซื้อขาย	แบบ Auto Matching
SINGER-R	7,400	66,545.00	0.27%	
SIRI	45,200	75,936.00	0.15%	
SIRI-R	191,500	321,720.00	0.63%	
SIS	8,800	232,150.00	1.33%	
SIS-R	400	10,400.00	0.06%	
SISB-R	9,500	346,750.00	1.23%	
SJWD	32,400	408,240.00	5.33%	
SJWD-R	2,700	34,020.00	0.44%	
SKY	89,500	2,202,380.00	17.42%	
SKY-R	10,700	264,260.00	2.08%	
SNNP-R	100	1,360.00	0.01%	
SPA	14,200	99,150.00	0.93%	
SPALI	161,400	2,896,620.00	5.59%	
SPALI-R	60,600	1,086,730.00	2.10%	
SPCG	10,000	85,000.00	1.56%	
SPRC	325,600	2,701,880.00	4.02%	
SPRC-R	243,100	2,015,505.00	3.00%	
SSP	18,400	121,180.00	3.81%	
SSP-R	2,600	17,140.00	0.54%	
STA	343,100	7,429,550.00	3.55%	
STA-R	294,000	6,352,420.00	3.04%	
STEC	10,100	92,920.00	1.54%	
STEC-R	1,400	12,880.00	0.21%	
STGT	60,200	610,570.00	2.69%	
STPI	19,500	62,980.00	6.61%	
SUSCO	75,700	272,118.00	3.27%	
TAE	1,000	720.00	0.88%	
TASCO	4,100	65,600.00	0.47%	
TASCO-R	1,900	30,400.00	0.22%	
TCAP	53,000	2,403,100.00	4.43%	
TCAP-R	31,900	1,446,200.00	2.67%	
TDEX	812,000	6,432,068.00	73.26%	
TFG	30,000	124,200.00	1.03%	
TFG-R	4,800	19,770.00	0.16%	
THANI	233,400	518,816.00	3.57%	
THANI-R	205,800	460,240.00	3.15%	
THCOM	591,400	6,459,000.00	15.34%	
THG	1,600	48,200.00	0.49%	
THG-R	2,300	69,025.00	0.71%	
TIDLOR	149,000	2,740,780.00	3.75%	
TIDLOR-R	49,800	915,830.00	1.25%	
TIPH	40,600	1,096,200.00	17.29%	
TISCO	433,900	41,558,100.00	20.97%	
TKN	134,600	1,296,690.00	1.84%	
TKN-R	74,400	704,640.00	1.01%	
TLI	210,900	1,617,010.00	6.14%	
TLI-R	51,000	390,660.00	1.48%	
TOA	1,800	35,900.00	0.13%	
TOA-R	114,800	2,305,210.00	8.22%	
TOP	502,400	27,023,750.00	7.19%	
TOP-R	556,300	29,996,250.00	7.96%	
TPIPL-R	342,000	451,440.00	20.06%	
TQM	17,800	479,975.00	3.77%	
TQM-R	3,100	83,175.00	0.66%	
TRUE	1,184,900	10,399,215.00	4.14%	
TTA	92,800	681,805.00	2.49%	
TTB	2,419,200	4,152,491.00	2.33%	
TTB-R	5,400	9,288.00	0.01%	
TTCL	5,000	18,200.00	0.29%	
TU	634,100	9,461,010.00	5.55%	
TU-R	89,700	1,336,530.00	0.78%	
TVO	6,000	125,920.00	0.63%	
UBE	101,300	85,905.00	0.58%	
UNIQ	5,000	13,800.00	3.38%	
VGI	3,988,700	6,053,084.00	4.04%	
VGI-R	6,039,000	9,285,835.00	6.11%	
WHA	2,428,600	11,931,654.00	5.19%	
WHA-R	414,900	2,040,726.00	0.89%	
WHAUP	18,000	74,520.00	0.57%	
XO	35,300	960,600.00	0.77%	
XO-R	31,500	860,825.00	0.69%	
XPG	486,400	492,514.00	2.29%	

● ไม่รวมรายการขายชอร์ตของสมาชิกที่เป็นผู้ร่วมค้ำหน่วยลงทุน หรือผู้ดูแลสภาพคล่องของหน่วยลงทุนของกองทุนรวมอีทีเอฟเพื่อบัญชีบริษัทประเภทเพื่อกำไรจากส่วนต่างของราคาหรือเพื่อดูแลสภาพคล่อง แล้วแต่กรณี

● รายการที่ชื่อย่อหลักทรัพย์ต่อด้วย "-R" หมายถึง ข้อมูลธุรกรรมขายชอร์ตในเอ็นวีดีอาร์

ที่มา : set.or.th

รายงานการเปลี่ยนแปลงการถือหลักทรัพย์และสัญญาซื้อขายล่วงหน้าของผู้บริหาร (แบบ 59) ประจำวันที่ 1 กรกฎาคม 2567

ชื่อบริษัท	วิธีการได้มา	ชื่อผู้บริหาร	ประเภทหลักทรัพย์	วันที่ได้มา	จำนวน	ราคา
	/จำหน่าย			/จำหน่าย		
24CS	ขาย	นาย ธวัชชัย จิรวัดมั่งคณา	หุ้นสามัญ	28/06/2567	2,000,000	3.20
24CS	ขาย	นาย ยศวิทย์ วัฒนธีระกิจจา	หุ้นสามัญ	27/06/2567	4,500,000	3.30
24CS	ขาย	นาย ยศวิทย์ วัฒนธีระกิจจา	หุ้นสามัญ	28/06/2567	16,865,200	3.20
24CS	ขาย	นาย สันติ มณีวงศ์	หุ้นสามัญ	27/06/2567	6,625,300	3.30
24CS	ขาย	นาย สันติ มณีวงศ์	หุ้นสามัญ	28/06/2567	60,000	3.30
24CS	ขาย	นาย สันติ มณีวงศ์	หุ้นสามัญ	28/06/2567	2,250,000	3.20
BGC	ซื้อ	นาย วิศาล ลอเลิศยุทธกุล	หุ้นสามัญ	28/06/2567	8,500	6.45
BLC	ซื้อ	นางสาว อพพร ภัทรธรรมาณีชกุล	หุ้นสามัญ	1/07/2567	20,000	4.78
BOFFICE	ซื้อ	นางสาว สโรชา มีนสุข	หน่วยทรัสต์	28/06/2567	15,400	4.42
BOFFICE	ซื้อ	นางสาว สโรชา มีนสุข	หน่วยทรัสต์	28/06/2567	30,000	4.42
BRR	ซื้อ	นาย อภินันต์ ตั้งตรงเวชกิจ	หุ้นสามัญ	28/06/2567	40,000	4.52
CAZ	ขาย	นาย หวัง ยอบ จี	หุ้นสามัญ	28/06/2567	30,000	3.06
CAZ	ขาย	นาย หวัง ยอบ จี	หุ้นสามัญ	28/06/2567	68,500	3.08
DEXON	ซื้อ	นาย มารัดิน สตุริค	ใบแสดงสิทธิในผลประโยชน์ที่	28/06/2567	7,000	1.84
EA	ขาย	นาย สมโภชน์ อ่าหน้อย	หุ้นสามัญ	25/06/2567	11,200,000	17.80
EA	ขาย	นาย สมโภชน์ อ่าหน้อย	หุ้นสามัญ	25/06/2567	8,400,000	17.80
EA	ขาย	นาย สมโภชน์ อ่าหน้อย	หุ้นสามัญ	25/06/2567	19,289,100	17.74
EKH	ซื้อ	นาย อานาจ เอื้ออริมิตร	หุ้นสามัญ	28/06/2567	10,000	6.85
EP	ซื้อ	นาย ยุทธ ชินสุภักดิ์กุล	หุ้นสามัญ	28/06/2567	100	2.74
GUNKUL	ซื้อ	นาย กัลกุล ดำรงพิบูลย์	หุ้นสามัญ	28/06/2567	1,500,000	2.54
ILM	ซื้อ	นาย ชรัญชัย กิ่งก้องขจรชัย	หุ้นสามัญ	28/06/2567	5,900	18.40
ITNS	ซื้อ	นางสาว แสงมณี ทัชชินเจริญกุล	หุ้นสามัญ	28/06/2567	90,000	1.96
ITNS	ซื้อ	นาย ธรวงศ์ ขมโอสถ	หุ้นสามัญ	30/06/2567	100,000	1.94
JR	ซื้อ	นาย ธีรนนท์ วิวัฒน์เกษภูวามณี	หุ้นสามัญ	28/06/2567	2,500	4.23
JR	ซื้อ	นาย ธีรนนท์ วิวัฒน์เกษภูวามณี	หุ้นสามัญ	28/06/2567	1,600	4.24
K	ซื้อ	นาย ชยวัฒน์ พิเศษสิทธิ์	หุ้นสามัญ	28/06/2567	36,700	0.90
KTIS	ซื้อ	นาย ประพันธ์ ศิริวิริยะกุล	หุ้นสามัญ	17/06/2567	32,600	2.98
KTIS	ซื้อ	นาย ประพันธ์ ศิริวิริยะกุล	หุ้นสามัญ	21/06/2567	5,000	3.02
LOXLEY	ซื้อ	นาย ธงชัย ลำชา	หุ้นสามัญ	1/07/2567	1,500,000	1.45
MENA	ซื้อ	นาง สุวรรณา ขจรวัฒน์เดช	หุ้นสามัญ	27/06/2567	25,000	1.14
MENA	ซื้อ	นาง สุวรรณา ขจรวัฒน์เดช	หุ้นสามัญ	28/06/2567	45,000	1.09
MJD	ซื้อ	นาย สุริยา พูลวรลักษณ์	หุ้นสามัญ	28/06/2567	150,000	1.11
MJD	ซื้อ	นาย สุริยา พูลวรลักษณ์	หุ้นสามัญ	28/06/2567	200,000	1.12
MTI	ซื้อ	นาง นวลพรรณ ลำชา	หุ้นสามัญ	28/06/2567	100	106.50
NDR	ซื้อ	นาย บุญหลาย จำปารัตน์	หุ้นสามัญ	27/06/2567	30,000	1.98
NRF	โอน	นาย แดน ประมวาทชัย	หุ้นสามัญ	26/06/2567	10,000,000	-
NRF	โอน	นาย แดน ประมวาทชัย	หุ้นสามัญ	26/06/2567	10,000,000	-
PCC	ซื้อ	นาย กิตติ สัมฤทธิ์	หุ้นสามัญ	28/06/2567	10,000	2.85
PLT	ซื้อ	นาย วราวิช ฉิมตะวัน	หุ้นสามัญ	28/06/2567	54,200	0.77
PLUS	ซื้อ	นาย นิลสุวรรณ สิลารัตน์	หุ้นสามัญ	6/06/2567	102,800	8.35
PLUS	ซื้อ	นาย นิลสุวรรณ สิลารัตน์	หุ้นสามัญ	12/06/2567	220,000	7.88
PLUS	ซื้อ	นาย นิลสุวรรณ สิลารัตน์	หุ้นสามัญ	21/06/2567	40,000	7.10
RPH	ซื้อ	นาย ธีรวัฒน์ ศรีนครินทร์	หุ้นสามัญ	28/06/2567	200,000	5.90
SEAOIL	ซื้อ	นาย โกสิทธิ์ เพ็ญสวัสดิ์	หุ้นสามัญ	28/06/2567	20,000	2.60
SKY	ขาย	นาย รัช ดันดันทดา	หุ้นสามัญ	21/06/2567	10,000	25.00
SKY	ขาย	นาย รัช ดันดันทดา	หุ้นสามัญ	21/06/2567	10,000	25.25
SNP	ซื้อ	นาง มณีสุดา ศิลาอ่อน	หุ้นสามัญ	27/06/2567	2,200	14.70
SNP	ซื้อ	นาง มณีสุดา ศิลาอ่อน	หุ้นสามัญ	28/06/2567	4,600	14.70
SPA	ซื้อ	นาย ณรัช วัชรชนไกร	หุ้นสามัญ	27/06/2567	40,100	6.85
SPA	ซื้อ	นาย ภูมิพันธ์ บุญญาประมัย	หุ้นสามัญ	28/06/2567	100,000	6.70
SPALI	ซื้อ	นาง อัจฉรา ตั้งมิตรธรรม	หุ้นสามัญ	27/06/2567	900,000	18.17
SPALI	ซื้อ	นาง อัจฉรา ตั้งมิตรธรรม	หุ้นสามัญ	28/06/2567	300,000	18.03
SPALI	ซื้อ	นาย ประทีป ตั้งมิตรธรรม	หุ้นสามัญ	27/06/2567	900,000	18.17
SPALI	ซื้อ	นาย ประทีป ตั้งมิตรธรรม	หุ้นสามัญ	28/06/2567	300,000	18.03
STGT	ซื้อ	นาย วัชรกร อ่องสกุล	หุ้นสามัญ	29/06/2567	200	10.05
THANA	ซื้อ	นาย สุทธิรักษ์ เสถียรภาพอุยฤทธิ์	หุ้นสามัญ	28/06/2567	35,000	1.17
TIPH	ซื้อ	นาย ประภาศ คงเอียด	หุ้นสามัญ	27/06/2567	10,000	27.00
TLI	ซื้อ	นาง วรางค์ ไชยวรรณ	หุ้นสามัญ	1/07/2567	125,000	7.70
TLI	ซื้อ	นาง วรางค์ ไชยวรรณ	หุ้นสามัญ	1/07/2567	40,000	7.70
TMILL	ซื้อ	นาย ประภาส ชุตินาทรพันธ์	หุ้นสามัญ	28/06/2567	30,800	3.86
TIPL	ซื้อ	นาง อรพิน เลี้ยวไพรัตน์	หุ้นสามัญ	28/06/2567	1,000,000	1.31
TSTE	ซื้อ	นาย ประภาส ชุตินาทรพันธ์	หุ้นสามัญ	28/06/2567	100	14.60
UAC	ซื้อ	นาย ชัชพล ประสพโชค	หุ้นสามัญ	28/06/2567	3,000	3.54
WHAIR	ซื้อ	นาย ไกรลักษณ์ อิศวณิชโรจน	หน่วยทรัสต์	28/06/2567	25,000	5.60

ที่มา: sec.or.th

รายงานการได้มา/จำหน่ายหลักทรัพย์ของกิจการ (แบบ 246-2) ประจำวันที่ 1 กรกฎาคม 2567

หลักทรัพย์	ชื่อผู้ได้มา/จำหน่าย	วิธีการ	ประเภทหลักทรัพย์ 1	% ก่อน	%	% หลัง	วันที่ได้มา/จำหน่าย	% ก่อน	%	% หลัง	หมายเหตุ 3
				ได้มา/จำหน่าย	ได้มา/จำหน่าย	ได้มา/จำหน่าย		ได้มา/จำหน่าย (กลุ่ม)2	ได้มา/จำหน่าย (กลุ่ม)2	ได้มา/จำหน่าย (กลุ่ม)2	
BKIH	ธนาคารกรุงเทพ จำกัด (มหาชน)	จำหน่าย	หุ้น	10.2005	0.2066	9.9939	28/6/2567	10.2005	0.2066	9.9939	
1.	หุ้น หมายถึง หุ้นสามัญหรือหุ้นรับสิทธิ หรือใบแสดงสิทธิในผลประโยชน์ที่เกิดจากหลักทรัพย์อ้างอิงไทย (DR) หลักทรัพย์แปลงสภาพ หมายถึง ใบสำคัญแสดงสิทธิที่จะซื้อหุ้นสามัญ หุ้นกู้แปลงสภาพ หรือหลักทรัพย์อื่นที่อาจแปลงสภาพได้										
2.	กรณีที่มีการรายงานเป็นกลุ่ม ชื่อผู้ได้มา/จำหน่าย จะแสดงข้อมูลของบุคคลในกลุ่มที่มีการเปลี่ยนแปลง ส่วน %การได้มา/จำหน่าย และ %หลักการได้มา/จำหน่าย จะแสดงต่อเลขของทั้งกลุ่ม และบุคคลตามมาตรา 258 (เขียนตามบุคคลมาตรา 258)										
3.	ข้อมูลเบื้องต้น หมายถึง ข้อมูลยังไม่ครบถ้วน และ/หรือ อยู่ระหว่างการสอบทาน ฉบับแก้ไข หมายถึง ผู้รายงานยื่นเอกสารชุดใหม่ เพื่อแก้ไขชุดเดิม chain principle หมายถึง การได้มา/จำหน่ายโดยทางอ้อม และเป็นการได้มาในจำนวนที่เท่ากับผู้ได้มาต้องทำค่าเสนอซื้อหลักทรัพย์ทั้งหมดของกิจการ										

ที่มา: sec.or.th

TURNOVER LIST



2 กรกฎาคม 2567

TURNOVER LIST & TRADING ALERT หลักทรัพย์ที่เข้าข่ายมาตรการจำกัดการซื้อขาย

สิ้นสุด	หลักทรัพย์	ระดับ 1		ระดับ 2		ระดับ 3	
		วันเริ่มต้น	วันสิ้นสุด	วันเริ่มต้น	วันสิ้นสุด	วันเริ่มต้น	วันสิ้นสุด
28 มิ.ย. 67	YGG	1 ก.ค. 67	19 ก.ค. 67				
25 มิ.ย. 67	JPARK	26 มิ.ย. 67	16 ก.ค. 67				

หมายเหตุ

เมื่อหุ้นสามัญเข้ามาตรการให้หลักทรัพย์อื่นของบง. และหลักทรัพย์ที่มีการอ้างอิงหลักทรัพย์ของบง. เข้ามาตรการจำกัดการซื้อขายด้วย (ยกเว้น DW) โดย

1. Cash Balance: สมาชิกต้องดำเนินการให้ลูกค้าซื้อหลักทรัพย์ด้วยบัญชี **Cash Balance** เท่านั้น โดยลูกค้าต้องวางเงินสดไว้ล่วงหน้ากับสมาชิกเต็มจำนวนก่อนซื้อหลักทรัพย์

2. ห้ามคำนวณวงเงินซื้อขาย: ห้ามสมาชิกใช้หลักทรัพย์เป็นหลักประกันในการคำนวณเป็นวงเงินซื้อขายหลักทรัพย์ (ในทุกประเภทบัญชี)

3. ห้าม Net Settlement: ห้ามสมาชิกหักกลบลราคาราค่าซื้อกับราคาค่าขายหลักทรัพย์เดียวกันในวันเดียวกัน (ซื้อและขายหลักทรัพย์เดียวกันในวันเดียวกัน ค่าขายคืนเป็นวงเงินในวันทำการถัดไป)

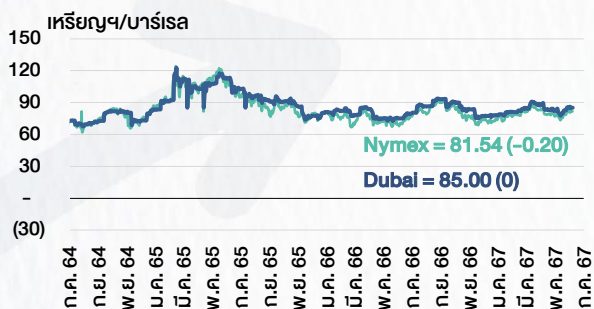
ทั้งนี้ มาตรการจำกัดการซื้อขาย มีปัจจัยที่ใช้ในการพิจารณา คือ อัตราหมุนเวียนการซื้อขาย (**Turnover ratio**) มูลค่าการซื้อขาย และราคาซื้อขาย ที่ไม่สอดคล้องกับปัจจัยพื้นฐาน เช่น **P/E Ratio** เป็นต้น

ที่มา: set.or.th

CYCLICAL WATCH

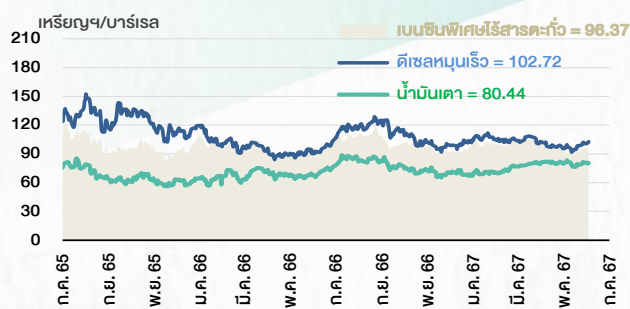
🕒 2 กรกฎาคม 2567

ราคาน้ำมันดิบ



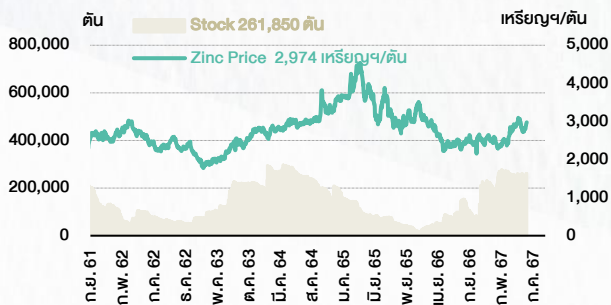
ที่มา : TQ professional

ราคาขายปลีกน้ำมันสำเร็จรูปตลาดสิงคโปร์



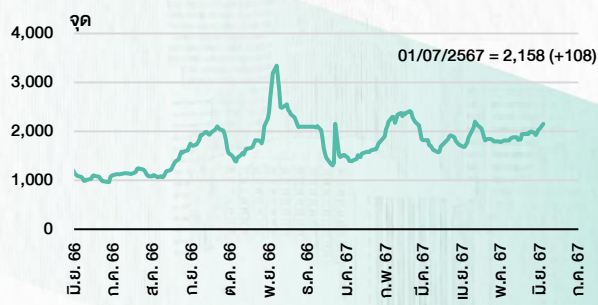
ที่มา : TOP

ราคาสังกะสี



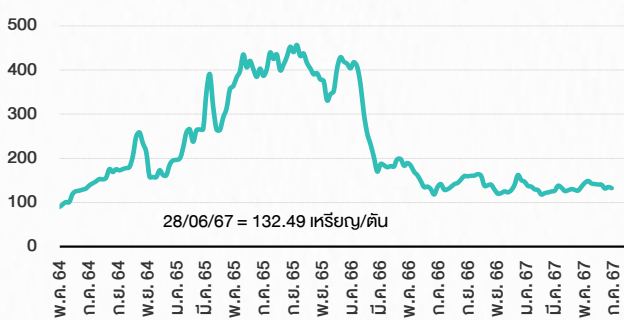
ที่มา : lme.co.uk

ดัชนีค่าระวาง BDI



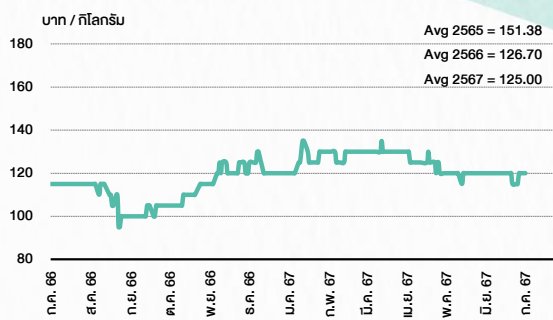
ที่มา : TQ professional

ราคาก๊าซหุงต้ม



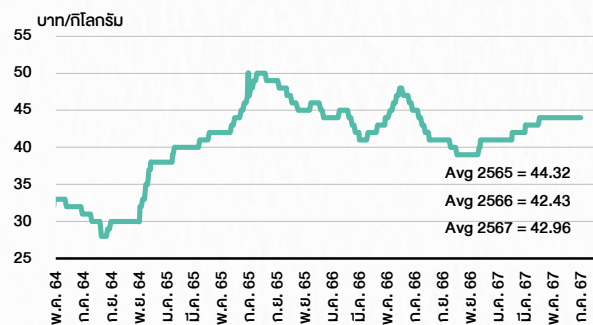
ที่มา : BANPU

ราคาถั่วขาว 61-70 ตัน/กก.



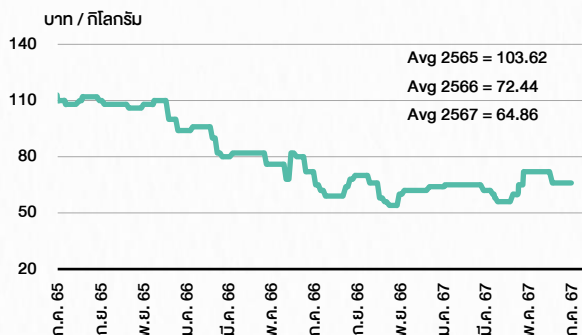
ที่มา : สำนักงานเศรษฐกิจการเกษตร

ราคาไก่เป็น



ที่มา : สำนักงานเศรษฐกิจการเกษตร

ราคาหมู



ที่มา : สำนักงานเศรษฐกิจการเกษตร

STOCK CALENDAR

🕒 2 กรกฎาคม 2567

July 2024				
Monday	Tuesday	Wednesday	Thursday	Friday
1 Last trading day before delist PACE XE PPM-W2 1:1w @B6.00 (final, "SP") New shares trading A5 74 shrs (w) CV 17,921,146 shrs (pp) SENX 75,145 shrs (w) SPI 42,400 shrs (cb) EA13C2411A 200,000,000 units EA13C2411B 99,000,000 units EA13C2411C 99,000,000 units Conversion BIOTEC-W2 1:1w @B 0.50	2 Delist PACE Last trading day LEO-W1 Par change PPPM B1 par (from B20)	3 Par decrease CPTGF B9.6439 par (from B9.8024) XE LEO-W1 1:1w @B22.00 (final, "SP")	4 Par decrease CTARAF B7.7061 par (from B7.8371) Conversion DCON-W3 1:1w @B0.40	5 Last trading day PPPM-W4
8 XD LHSC @B0.1800 QHPF @B0.1100 XE PPPM-W4 0.25:1w @B3.98 (final, "SP")	9 Conversion ITEL-W4 1:1w @B11.50 (final)	10 Delist ITEL-W4 XD STANLY @B20.00	11 Conversion BROOK-W6 1.147:1w @B0.567 (final)	12
15 Conversion JCKH-W1 1.548:1w @B0.162 (final) MBK-W3 1.0754:1w @B2.7895 MBK-W4 1.0443:1w @B2.8727 PRG-W1 1.095:1w @B4.5663 PRG-W2 1.0641:1w @B4.699 PRG-W3 1.0349:1w @B4.8311 PRG-W4 1:1w @B5.00	16 Delist JCHK-W1	17 XW ECF 2 existing: 1ECF-W5 Conversion PJW-W1 1.05:1w @B2.857 (final)	18 Delist PJW-W1 Conversion ECL-W4 1:1w @B2.00 (final)	19
22 PUBLIC HOLIDAY (Substitution for Asarnha Bucha Day)	23 Conversion PPM-W2 1:1w @B6.00 (final)	24 Delist PPM-W2 XD BLAND @B0.01	25 Conversion LEO-W1 1:1w @B22.00 (final)	26
29 PUBLIC HOLIDAY (Substitution for H.M. King Maha Vajiralongkorn Phra Vajiraklaochaoyuhua's Birthday)	30 XD TMW @B4.15	31 Conversion GIFT-W2 1:1w @B1.60 PPPM-W4 0.25:1w @B3.98 (final) RS-W5 1:1w @B6.00		

August 2024				
Monday	Tuesday	Wednesday	Thursday	Friday
			1 Delist PPPM-W4 XD EPF @B0.10 KYE @B29.85 PTL @B0.19 SIA19 @B1.0102 SINGTEL80 @tba XR KEX 0.6196:1n @B3.20 STPI 12:1n @B3.40	2
5 Last trading day AJA-W3 BEYOND-W2 JSP-W1	6 Last trading day SIMAT-W5 XD ROCTEC @B0.013 XE AJA-W3 1.071:1w @B0.166 (final, "SP") BEYOND-W2 1:1w @B10.00 (final, "SP") JSP-W1 1:1w @B2.50 (final, "SP")	7 XE SIMAT-W5 1:1w @B2.00 (final, "SP")	8	9
12 PUBLIC HOLIDAY (H.M. Queen Sirikit The Queen Mother's Birthday / Mother's Day)	13	14 XD MSFT80X @B0.01371 XW MGI 2.50 existing: 1MGI-W1	15 XD SBUX80X @tba	16
19	20	21	22	23
26	27	28	29 Conversion AJA-W3 1.071:1w @B0.166 (final) BEYOND-W2 1:1w @B10.00 (final) JSP-W1 1:1w @B2.50 (final)	30

ที่มา: set.or.th

ANTI-CORRUPTION PROGRESS INDICATOR

คำอธิบายผลการประเมินแต่ละระดับ

ระดับที่ 1 มีนโยบาย (Committed)

มีคำมั่นหรือมติคณะกรรมการในเรื่องการดำเนินธุรกิจที่จะไม่มีส่วนเกี่ยวข้องกับการทุจริตและการดูแลให้บริษัทปฏิบัติตามกฎหมายที่เกี่ยวข้อง

ระดับที่ 2 ประกาศเจตนารมณ์ (Declared)

มีการประกาศเจตนารมณ์เข้าเป็นแนวร่วมปฏิบัติของภาคเอกชนไทยในการต่อต้านการทุจริต (CAC) หรือโครงการต่อต้านทุจริตที่กำหนดให้องค์กรต้องมีกระบวนการในตนเองเดียวกัน

ระดับที่ 3 มีมาตรการป้องกัน (Established)

มีมาตรการป้องกัน การประเมินความเสี่ยง การสื่อสารและฝึกอบรมแก่พนักงาน รวมทั้งการดูแลให้มีการดำเนินการและการทบทวนความเหมาะสมของมาตรการอย่างสม่ำเสมอ

ระดับที่ 4 ได้รับการรับรอง (Certified)

มีการสอบทานจากคณะกรรมการตรวจสอบหรือผู้สอบบัญชีที่สำนักงาน ก.ล.ต. ให้ความเห็นชอบ และได้รับการรับรองหรือผ่านการตรวจสอบเพื่อให้ความเชื่อมั่นอย่างเป็นทางการจากหน่วยงานภายนอก (เช่น CAC)

ระดับที่ 5 ขยายผลสู่ผู้ที่เกี่ยวข้อง (Extended)

มีการขยายผลการดำเนินนโยบายต่อต้านการทุจริตสู่ผู้ที่เกี่ยวข้องในห่วงโซ่อุปทาน และการเปิดเผยข้อมูลเกี่ยวกับกรณีทุจริตที่เกิดขึ้น

เปิดเผยบ้างแต่ไม่มั่นนโยบายที่ชัดเจน


ไม่เปิดเผยหรือไม่มั่นนโยบาย

CG SCORE: การจัดอันดับบรรษัทภิบาล

คำอธิบายผลการประเมินแต่ละระดับ

ระดับคะแนน 5 (90-100) : ดีเลิศ 

ระดับคะแนน 4 (80-89) : ดีมาก 

ระดับคะแนน 3 (70-79) : ดี 

NR. : ไม่ปรากฏชื่อในรายงาน CGR

"Disclaimer: การเปิดเผย (ก) ผลสำรวจในเรื่องการกำกับดูแลกิจการ (Corporate Governance Report) ที่จัดทำโดยสมาคมส่งเสริมสถาบันกรรมการบริษัทไทย (IOD) และ (ข) ผลการประเมินดัชนีชี้วัดความคืบหน้าการป้องกันการมีส่วนเกี่ยวข้องกับการทุจริตคอร์รัปชัน (Anti-Corruption Progress Indicators) ที่จัดทำโดยสถาบันที่เกี่ยวข้อง ซึ่งมีการเปิดเผยโดยสำนักงานคณะกรรมการกำกับหลักทรัพย์และตลาดหลักทรัพย์นี้ เป็นการสำรวจและประเมินโดยสมาคมหรือสถาบันที่เกี่ยวข้องจากข้อมูลที่ได้รับจากบริษัทจดทะเบียนตามที่บริษัทจดทะเบียนได้ระบุใน (ก) แบบแสดงข้อมูลตามหลักเกณฑ์ Corporate Governance Report of Thai Listed Companies (CGR) ประจำปี และ (ข) แบบแสดงข้อมูลเพื่อการประเมิน Anti-Corruption ซึ่งได้อ้างอิงข้อมูลมาจากแบบแสดงรายการข้อมูลประจำปี (แบบ 56-1) รายงานประจำปี (แบบ 56-2) หรือในเอกสารและหรือรายงานอื่นที่เกี่ยวข้องของบริษัทจดทะเบียนนั้น แล้วแต่กรณี โดยเป็นการสำรวจและประเมินจากข้อมูลของบริษัทจดทะเบียนที่มีการเปิดเผยต่อสาธารณะ และเป็นข้อมูลที่ผู้ลงทุนทั่วไปสามารถเข้าถึงได้ และเป็นการดำเนินการตามนโยบายของสำนักงานคณะกรรมการกำกับหลักทรัพย์และตลาดหลักทรัพย์

ทั้งนี้ ผลการสำรวจหรือผลการประเมินดังกล่าวเป็นการนำเสนอในมุมมองของ IOD หรือสถาบันที่เกี่ยวข้องซึ่งเป็นคนกลางนอก โดยมีได้เป็นการประเมินการปฏิบัติของบริษัทจดทะเบียนในตลาดหลักทรัพย์แห่งประเทศไทย และมีได้ใช้ข้อมูลภายในเพื่อการประเมินแต่อย่างใด

เนื่องจากผลสำรวจหรือผลการประเมินดังกล่าวเป็นเพียงผลสำรวจหรือผลการประเมิน ณ วันที่ปรากฏในผลสำรวจหรือผลการประเมินเท่านั้น ดังนั้น ผลสำรวจหรือผลการประเมินจึงอาจเปลี่ยนแปลงได้ภายหลังวันดังกล่าว หรือเมื่อข้อมูลที่เกี่ยวข้องมีการเปลี่ยนแปลง ทั้งนี้ บริษัทหลักทรัพย์ [] มิได้ยืนยัน ตรวจสอบ หรือรับรองความถูกต้องครบถ้วนของผลสำรวจหรือผลการประเมินดังกล่าวแต่อย่างใด"

CORPORATE GOVERNANCE

▲▲▲▲						
AAV	CMBT	INTUCH	PG	SNNP	TSC	LIT
ACE	CIVIL	IRC	PJW	SNP	TSTE	MOONG
AGG	CK	IRPC	PLANB	SO	TSHT	NCL
ADVANC	CKP	ITC	PLAT	SPALI	TTA	NDR
AE	CM	ITEL	PLUS	SPC	TTB	PDG
AEONTS	CNT	IVL	PM	SPQG	TTCL	PEER
AGE	COM7	JAS	POLY	SPI	TTW	PHOL
AH	CPALL	JTS	PORT	SPRC	TVH	PIMO
AHC	CPAXT	KBANK	PPP	SSC	TVO	PPS
AIT	CPF	KCE	PR9	SSF	TWPC	PTC
AJ	CPI	KEX	PRG	SSSC	UAC	SECURE
AKR	CPL	KKP	PRM	STA	UBE	SELIC
ALLA	CPN	KSL	PRTR	STEC	UP	SEXN
ALT	CPW	KTB	PSH	STGT	UPF	SFT
AMARN	CRC	KTC	PSL	STI	LPOIC	SGF
AMATA	CSC	LALIN	PT	SUC	UY	SIGT
AMATAV	CSS	LALIN	PT	SUC	UY	SIGT
ANAN	CV	LH	PTTEP	SUSCO	VIBHA	STC
AOT	DCC	LHFG	PTTGC	SUTHA	VIH	TACC
AP	DDD	LOXLEY	Q-CON	SVI	WACOAL	THANA
APCO	DELTA	LPN	QH	SVT	WGE	TM
APCS	DEMCO	LRH	QTC	SYMC	WHA	TMC
ASEFA	DMT	LST	RATCH	SYNEX	WHAUP	TNDT
ASK	DOHOME	M	RBF	SYNTEC	WICE	TPS
ASP	DRT	MAJOR	RPH	TAE	XPG	TOR
ASW	DUSIT	MALEE	RS	TCAP	ZEN	TRT
AWC	EA	MATCH	RT	TCMC	ABM	TRV
AYUD	EASTW	MBK	S	TEAMG	ADB	TURTL
B	ECL	MC	S&J	TEGH	ADD	TVDH
BA	EE	M-CHAI	SA	TFG	AF	TVT
BAFS	EGCO	MCOT	SABNA	TFMAMA	AIRA	UBIS
BAM	EPG	MEGA	SAK	TGE	AKP	UKEM
BANPU	ERW	MFC	SAMART	TGH	AMA	VCOM
BAY	ETC	MFEC	SAMTEL	THAN	ARIP	VL
BBGI	FE	MINT	SAPPE	THCOM	ARROW	WINMED
BBL	FN	MONO	SAT	THIP	ATP30	WINNER
BCH	FPT	MSC	SBNEXT	THRE	AUCT	YUASA
BCP	FSX	MST	SC	THREL	BBIK	
BCPG	GBX	MTC	SCB	TDLOR	BC	
BDMS	GC	MTI	SOC	TIPH	BOL	
BEC	GENCO	NC	SCCC	TISCO	BTC	
BEM	GFPT	NCH	SGG	TK	BTW	
BEYOND	GGC	NER	SCGP	TKN	CHEWA	
BGC	GLAND	NKI	SCM	TKS	CHOW	
BGRIM	GLOBAL	NOBLE	SDC	TKT	COLOR	
BH	GPSC	NRF	SEAFOO	TLI	CRD	
BIZ	GRAMMY	NTV	SEAOL	TMD	ECF	
BJC	GULF	NVD	SENA	TMT	ETE	
BJCHI	GUNKUL	NWR	SGC	TNTY	FLOYD	
BKIH	HANA	NYT	SGP	TNL	FPI	
BLA	HENG	OCC	SHR	TNR	FVC	
BPP	HMPRO	ONEE	SIRI	TOA	GCAP	
BRI	HTC	OR	SIS	TOG	HARN	
BRR	ICG	ORI	SITHAI	TOP	HFT	
BTS	ICHI	OSP	SJHD	TPBI	IMH	
BWG	ICN	PAP	SKR	TPCS	IND	
CSG	III	PATO	SM	TPILP	IP	
CENDEL	ILNK	PB	SMPC	TPPP	KTMS	
CFRESH	ILM	PCSGH	SMT	TOM	KUMWEL	
CHASE	INET	POJ	SNC	TRUE	KUN	

▲▲▲▲

2S	SKN
AAI	SORKON
AIE	SSP
ALUCON	SST
AMR	STANLY
APURE	SUPER
ASIA	SVOA
ASIAN	TCC
ASIMAR	TEKA
AURA	TFM
BR	TPOLY
BSBM	TRU
BSRC	TRUBB
BTG	TSE
CEN	VRANDA
CGH	WAVE
CH	WFX
CI	WIK
CMC	WIN
CSP	WP
EKH	AS
ESTAR	ARN
EVER	ASN
FORTH	CHIC
FTI	CIG
GEL	COMAN
GPI	DOD
HUMAN	DPAINT
IFS	DV8
INSET	EFORL
IT	FSMART
J	HEALTH
JDF	JCHK
JMART	JUBILE
KCAR	K
KGJ	KK
KIAT	KIWM
KISS	LDC
KTIS	LEO
KWC	MVP
LHK	NTSC
METCO	PACO
MICRO	PRI
MK	PROEN
NCAP	PROS
NOVA	PROUD
PIN	PSTC
POS	SALEE
PREB	SANKO
PRIME	SONIC
PTECH	SPVI
PYLON	STP
RCL	SWC
ROCTEC	TMILL
SCI	TNP
SCN	TPLAS
SE	XD
SE-ED	
SFLEX	
SINGER	

▲▲▲

AMANAH	SMIT	UBA
AMC	SOLAR	LMS
ASAP	STECH	WARRIX
BCT	STPI	YONG
BIG	TC	ZGA
BIOTEC	TEAM	
CCET	TFI	
CHARAN	TKC	
CHAYO	TPA	
CHOTI	TPAC	
CITY	TRITN	
CMAN	UMI	
CMR	UTP	
CRANE	VARO	
CNT	VPO	
DTCENT	W	
EASON	WORK	
FNS	WPH	
FTE	24CS	
GFT	AMARC	
GJS	APP	
GYT	BE8	
HTECH	BLESS	
INGRS	BSM	
INSURE	BVG	
JMT	CAZ	
JKT	DHOUSE	
JR	GTB	
KBS	GTV	
L&E	HL	
LEE	IIG	
MENA	IRCP	
MJD	ITNS	
MOSHI	JSP	
NATION	KGEN	
NNCL	KL	
NSL	MASTER	
NV	MBAX	
OGC	MEB	
PAF	META	
PCC	MG	
PEACE	MTSIB	
PK	MUD	
PL	NPK	
PLE	PLANET	
PMTA	PPM	
PRAKIT	PRAPAT	
PRECHA	PSG	
PRIN	READY	
RABBIT	RWI	
RJH	SAAM	
RSP	SAF	
S11	SMART	
SAMD	SMD	
SAWAD	SPA	
SCAP	SVR	
SCP	TIGER	
SIAM	TITLE	
SKE	TMI	
SKY	TNH	

ANTI-CORRUPTION PROGRESS INDICATOR

CERTIFIED

2S	CPF	JKN	PK	SNP	TU
AAI	CPI	JR	PL	SORKON	TVDH
ADVANC	CPL	JTS	PLANB	SPACK	TVO
AE	CPN	KASET	PLANET	SPALI	TWPC
AF	CPW	KBANK	PLAT	SPC	UBE
AH	CRC	KBS	PM	SPI	UBIS
AI	CSC	KCAR	PPP	SPRC	UEC
AIE	DCC	KCCAMC	PPPM	SRICHA	UKEM
AIRA	DELTA	KCE	PPS	SSF	UOBKH
AJ	DEMCO	KGEN	PR9	SSP	UV
AKP	DIMET	KGI	PREB	SSSC	VCOM
AMA	DOHOME	KKP	PRG	SST	VGI
AMANAHA	DUST	KSL	PRINC	STA	VIH
AMATA	DIRT	KTB	PRM	STGT	WACOAL
AMATAV	EA	KTC	PROS	STOWER	WHA
AP	EASTW	L&E	PSH	SUSCO	WHAUP
APCS	ECF	LANNA	PSL	SVI	WICE
AS	EGCO	LHFG	PSTC	SYMCC	WIJK
ASIAN	EP	LHK	PT	SYNTEC	XO
ASK	EPG	LPN	PTECH	TAE	YUASA
ASP	ERW	LRH	PTG	TAKUNI	ZEN
AWC	ESTAR	M	PTT	TASCO	ZIGA
AYUD	ETC	MAJOR	PTTEP	TCAP	
B	ETE	MALEE	PTGTC	TCMC	
BAFS	FNS	MATCH	PYLON	TMG	
BAM	FPI	MBAX	Q-CON	TFI	
BANPU	FPT	MBK	QH	TFMAMA	
BAY	FSMART	MC	QLT	TGE	
BBGI	FTE	MCOT	QTC	TGH	
BBL	GBX	META	RABBIT	THANI	
BCH	GC	MFC	RATCH	THCOM	
BCP	GCAP	MFEC	RML	THIP	
BCPG	GEL	MILL	RS	THRE	
BE8	GFPT	MINT	RWI	THREL	
BEC	GGC	MONO	S&J	TDLOR	
BEYOND	GJS	MOONG	SAAM	TIPCO	
BGC	GPI	MSC	SABINA	TISCO	
BGRIM	GPSC	MST	SAK	TKS	
BKI	GSTEEL	MTC	SAPPE	TKT	
BLA	GULF	MTI	SAT	TMD	
BPP	GUNKUL	NATION	SC	TMILL	
BRR	HANA	NCAP	SCC	TMT	
BSBM	HARN	NEP	SCCC	TNTY	
BTC	HENG	NKI	SCG	TNL	
BTS	HMPRO	NOBLE	SCGP	TNP	
BWG	HTC	NRF	SCM	TNR	
CEN	ICC	NWR	SCN	TOP	
CENDEL	ICHI	OCC	SEAOL	TGG	
CFRESH	IFS	OGC	SE-ED	TOPP	
CGH	III	OR	SELIC	TPA	
CHEWA	ILINK	ORI	SENA	TPCS	
CHOTI	ILM	PAP	SGC	TRT	
CHOW	INET	PATO	SGP	TRU	
CIG	INOX	PB	SIRI	TSC	
CIMBT	INSURE	PCSGH	SITHAI	TSJ	
CM	INTUCH	PDG	SKR	TSTE	
CMC	IRPC	PDJ	SMIT	TSTH	
COM7	ITEL	PG	SMK	TTA	
CPALL	IVL	PHOL	SMPC	TTB	
CPAXT	JAS	PIMO	SNC	TTCL	

DECLARED

ACE	ADB	ALT	AMC	ASW	BLAND	BTG	BYD	CAZ	CBG	CV	DEXON	DMT	EKT	FSX	GLOBAL	GREEN	ICN	IHL	ITC	J	JMART	JMT	LEO	LH	MENA	MTSIB	MODERN	NER	NEX	OSP	PEER	PLUS	POLY	POS	PRIME	PROEN	PRTR	RBF	RT	SA	SANKO	SCB	SENX	SFLEX	SIS	SKE	SM	SVOA	TBN	TEGH	TIPH	TKN	TPAC	TPLAS	TOM	TRUE	W	WPH	XPG
-----	-----	-----	-----	-----	-------	-----	-----	-----	-----	----	-------	-----	-----	-----	--------	-------	-----	-----	-----	---	-------	-----	-----	----	------	-------	--------	-----	-----	-----	------	------	------	-----	-------	-------	------	-----	----	----	-------	-----	------	-------	-----	-----	----	------	-----	------	------	-----	------	-------	-----	------	---	-----	-----

ที่มา: Setsmart, กสท.