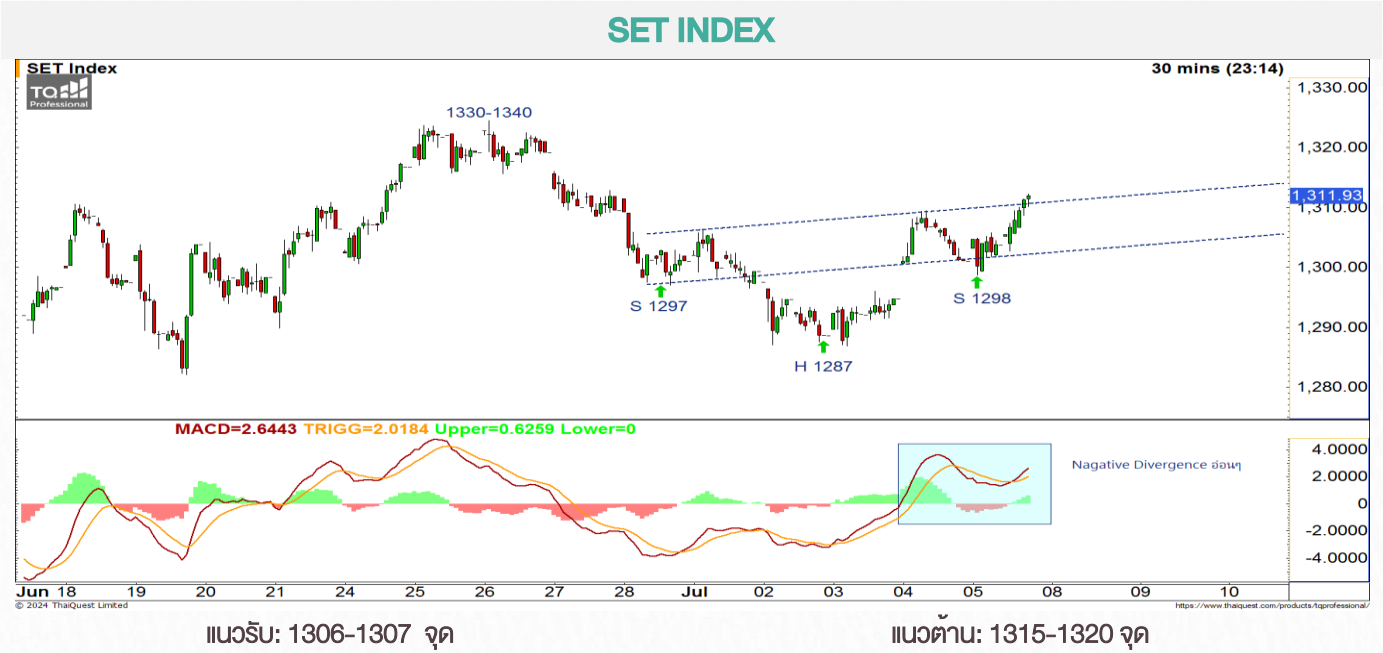


WORLD OF TECHNICAL

กลยุทธ์ลงทุนทางเทคนิค



8 กรกฎาคม 2567



ประเด็นวิเคราะห์:

- 5 ก.ค. นักลงทุนต่างชาติกลับมาซื้อสุทธิ 1,688 ลบ. Cover ยอดขายสุทธิ 4 ก.ค. ที่ผ่านมานั้น 1,369 ลบ. 1-5 ก.ค. เหลือขายสุทธิสะสม 845 ลบ.
- **กรอบวันนี้ 1306-1320 จุด** ราย 30 นาทีติดแนวต้านย่อย 1315 จุด จากแรงกดของ Negative Divergence ใน RSI เข้านี้อาจเปิดอ่อนตัว แต่ยืนไม่หลุด 1306 จุด จะเป็นแค่การพักหายใจ ชม. เพื่อขึ้นต่อ ตลาดที่ยืนเหนือ Gap ช่วง 1296-1300 จุดได้ต่อเนื่อง คงโอกาสตั้งฐานฟื้นตัวแบบ Double Bottoms ซึ่งจะยืนยันเมื่อพ้นแนวต้านเส้นค่าเฉลี่ย 25 วันที่ 1315-1317 จุด เว้นหลุด 1270 จุดเสี่ยงถอยแรงต่อ

สรุป:

- ซ็อกกลับไป 2 จังหวะ 1. 1288 จุด 2. ไกล 1278 จุดถือรอดกลับ รอบเปลี่ยนเป็นบวกเมื่อยืน 1330 จุด **กรณีหลุด 1270 จุด รอดูทิศทาง**

Top 5 Most Active Value (BLOCK TRADE)

Stock	Support	Resistance	Recommend
1 KBANK	123.00	135.00	ผ่านกรอบบน Symmetrical Triangle คาดเปิด Upside ไปที่ 135.00 บาท
2 DELTA	79.75	88.00	ผ่านรอบ Ascending Triangle ส่งสัญญาณเปิด Upside
3 PTTEP	149.50	155.50	แกว่ง Sideways รอบสั้นมีสัญญาณบวกจากจังหวะ Higher Low
4 IVL	18.70	20.70	แท่งเทียน Hammer เกิดขึ้นบริเวณแนวรับ มีโอกาสปรับขึ้น
5 BBL	130.00	135.00	สัญญาณ Bullish Divergence ใน MACD ส่งสัญญาณรอบรับยาว

ที่มา: สายงานวิจัย บล. เอเชีย พลัส

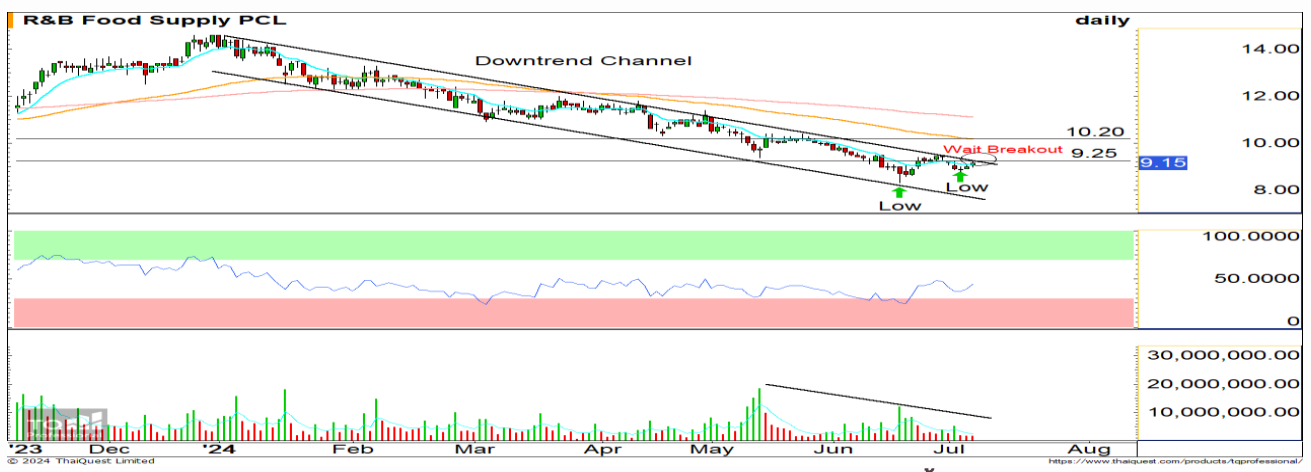
WORLD OF TECHNICAL

กลยุทธ์ลงทุนทางเทคนิค



RBF

TECHNICAL SIGNAL: ซื้อ



แนวรับ 9.15 บาท

แนวต้าน: 10.20 บาท

ประเด็นวิเคราะห์:

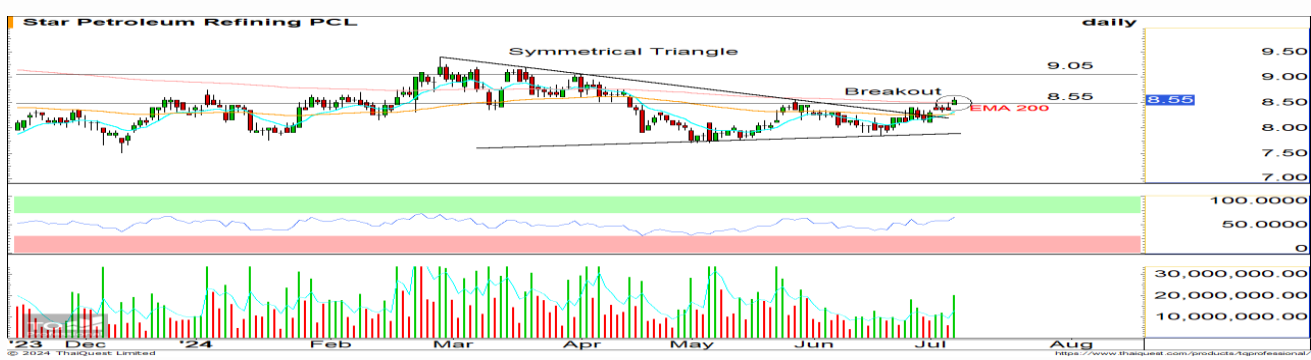
- RBF รอบหลักแกว่งในแนวโน้มขาลง แต่หากพิจารณาจากฝั่ง Price Action เริ่มทำจังหวะ Higher Low Divergence กับ Volume ที่ลดลง โดยแท่งเทียนวานนี้ปิด Bullish เหนือ EMA 10 วัน และสะสมได้ เป้าหมายสั้นที่ EMA 75 วัน ที่ 10.20 บาท
- RSI แรงตัวสู่เขต 50 บ่งชี้การเตรียมเข้าสู่เขต Bullish Zone

คำแนะนำ:

- RBF Follow Buy 9.25 บาท เป้าทำกำไร 10.20 บาท และ Cut Loss เมื่อแตะที่ 9.00 บาท

SPRC

TECHNICAL SIGNAL: ซื้อ



แนวรับ: 8.55 บาท

แนวต้าน: 9.05 บาท

ประเด็นวิเคราะห์:

- SPRC รอบหลักผ่านการพักตัวภายใต้กรอบ Symmetrical Triangle ยืนยันรอบสั้นด้วยจังหวะ Breakaway Gap เหนือ EMA 200 วัน บริเวณ 8.55 บาท บ่งชี้ Upside เปิด และสะสมได้ คาดหวังรอบเท็งกำไรเป้าหมายบริเวณ 9.05 บาท
- RSI มากกว่า 50 บ่งชี้การเข้าสู่เขต Bullish Zone

คำแนะนำ:

- SPRC รับบริเวณ 8.55 บาท เป้าทำกำไร 9.05 บาท Cut Loss เมื่อแตะที่ 8.30 บาท

WORLD OF TECHNICAL

กลยุทธ์ลงทุนทางเทคนิค



ASPS Technical Portfolio

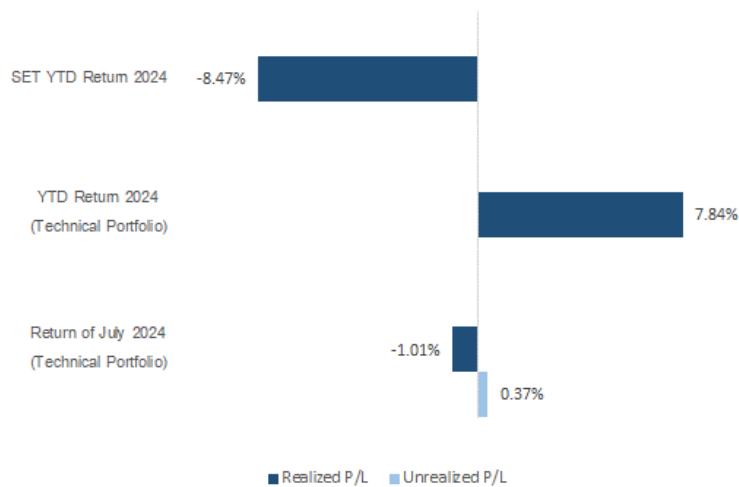
Date	Stock	Target Price	Cut Loss/	Price Start	Price Close	Return %	Weight	Action
TECHNICAL BUY SIGNAL								
8-Jul-24	RBF	10.20	9.00	N.A.	9.25	N.A.	7.50%	Follow Buy ที่ 9.25 บาท
8-Jul-24	SPRC	9.05	8.30	N.A.	8.55	N.A.	7.50%	รับบริเวณ 8.55 บาท
5-Jul-24	CPAXT	30.00	27.00	27.75	28.00	0.90%	7.50%	เปิดสถานะได้ที่ 27.75 บาท
5-Jul-24	AP	8.80	7.90	8.20	8.30	1.22%	7.50%	เปิดสถานะได้ที่ 8.20 บาท
5-Jul-24	AAV	2.20	1.97	2.04	2.04	0.00%	7.50%	เปิดสถานะได้ที่ 2.04 บาท
5-Jul-24	TU	15.80	14.30	14.80	14.90	0.68%	7.50%	เปิดสถานะได้ที่ 14.80 บาท
4-Jul-24	HANA	51.00	45.50	47.50	48.50	2.11%	7.50%	เปิดสถานะได้ที่ 47.50 บาท
4-Jul-24	SPALI	19.50	17.60	18.20	17.60	-3.38%	7.50%	ปิดตัดขาดทุน
4-Jul-24	CPN	57.25	52.75	N.A.	56.00	N.A.	7.50%	รับบริเวณ 54.25 บาท
4-Jul-24	SYNEX	13.90	12.20	N.A.	13.50	N.A.	7.50%	รับบริเวณ 12.60 บาท
3-Jul-24	BEM	8.10	7.40	7.60	7.65	0.66%	7.50%	ปิดสถานะ*
3-Jul-24	SIS	27.25	24.40	N.A.	27.50	N.A.	7.50%	ปิดสถานะ*
3-Jul-24	BTG	22.80	20.80	N.A.	22.50	N.A.	7.50%	ปิดสถานะ*
3-Jul-24	CBG	72.00	66.50	N.A.	68.50	N.A.	7.50%	ปิดสถานะ*
TECHNICAL SELL SIGNAL								

*หมายเหตุ: หากราคาไม่ถึงเป้าหมายที่กำหนดภายใน 3 วัน แนะนำปิดสถานะเพื่อลดความเสี่ยง

**ปรับกลยุทธ์: เปลี่ยนจุดเข้าซื้อหรือจุดขาย

ที่มา: สายงานวิจัย บล. เอเชีย พลัส

Accumulated Return of Technical Portfolio



ที่มา: สายงานวิจัย บล. เอเชีย พลัส

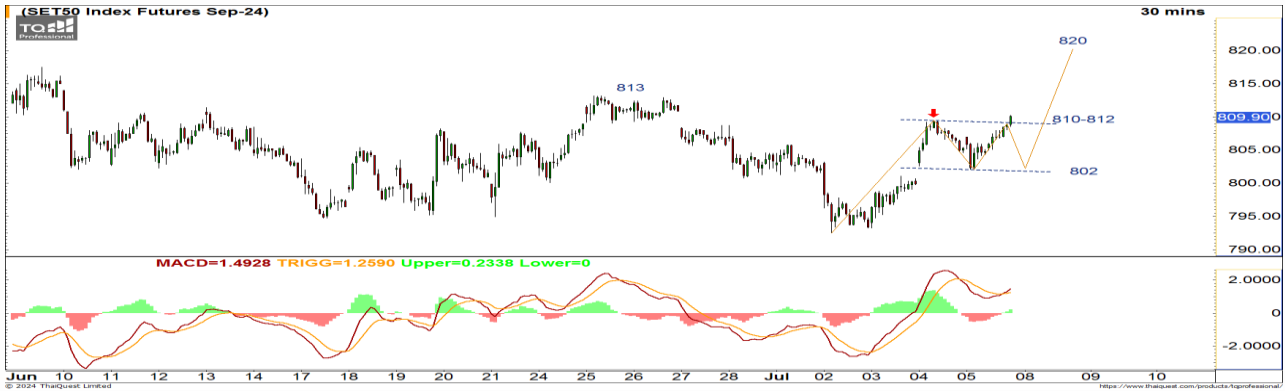
WORLD OF TECHNICAL

กลยุทธ์ลงทุนทางเทคนิค



SET50 INDEX FUTURES

S50U24 : LONG



แนวรับ: 800-802 จุด

แนวต้าน: 812-815 จุด

ประเด็นวิเคราะห์:

- 5 ก.ค. นักลงทุนต่างชาติ Long สุทธิต่อเนื่องเป็นวันที่สาม 6,720 สัญญา 1-5 ก.ค. นักลงทุนต่างชาติ Long สุทธิสะสม 53,946 สัญญา
- คาดรอบเช้าอ่อนตัวจากการติดแนวต้านย่อย 812 จุด จากภาพราย 30 นาทีที่มีแรงกดของ Negative Divergence เช่นใน MACD แต่ค่ายืนฐานไม่หลุด 802 จุด ดังนั้นจึงวางกรอบ 802-815 จุด ภาพรวมดีขึ้นต่อเนื่องทยอยฟื้นแบบ Double Bottoms มีโอกาสทดสอบเป้าหมาย 820-830 จุดในระยะถัดไป ตามแรงส่งของ RSI ที่มี Positive Divergence ทั้งภาพรายวันและรายสัปดาห์ และมีแรงหนุนจาก Golden Cross

คำแนะนำ:

- ต้นทุน Long 795 จุด หรือ Follow Long หลังผัน 805 จุด ถือว่าทำกำไร 812-820 จุดหรือ 830 จุด ทั้ง 2 กรณีหลุด 790 จุดตัดขาดทุน

SINGLE STOCK FUTURES

ADVANCU24: LONG



แนวรับ: 210 บาท

แนวต้าน: 220 บาท

ประเด็นวิเคราะห์:

- ADVANC รอบหลักส่งสัญญาณกลับตัวจาก Inverse Head & Shoulders ยืนยันรอบด้วยจิงหวะ Breakout Neck Line
- RSI แรงสู่ระดับ 50 บ่งชี้การเข้าสู่เขต Bullish Zone

คำแนะนำ:

- ถือ Long ADVANCU24 ทุนเฉลี่ย 207.50 บาท มีเป้าหมายทำกำไรที่ 220 บาท Cut Loss 2 บาทจากทุน

WORLD OF TECHNICAL

กลยุทธ์ลงทุนทางเทคนิค



GOLD ONLINE FUTURES

GOU24 : LONG



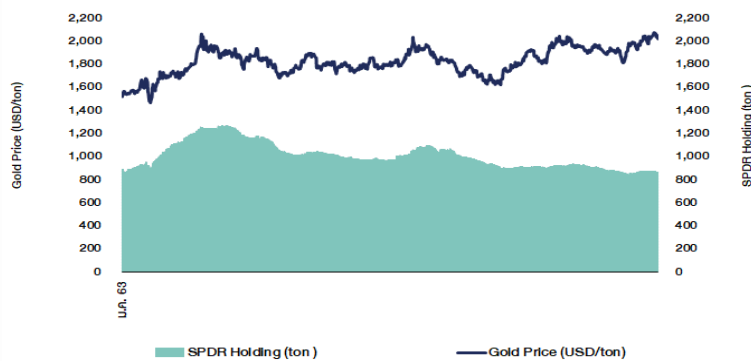
ประเด็นวิเคราะห์:

- (+) คืบศูร์ที่ผ่านมาตัวเลขการจ้างงานนอกภาคเกษตรสหรัฐฯ เดือน มิ.ย. เพิ่มขึ้น 206,000 ตำแหน่ง สูงกว่าที่ตลาดคาดจะเพิ่มขึ้น 191,000 ตำแหน่ง แต่ชะลอตัวจากเดือน พ.ค. ที่เพิ่มขึ้น 218,000 ตำแหน่ง และอัตราการว่างงานเพิ่มขึ้นแตะ 4.1% จากที่ตลาดคาดว่าจะทรงตัวที่ 4% ตัวเลขการจ้างงานที่อ่อนแอ ส่งผลให้ตลาดเพิ่มน้ำหนักต่อการคาดว่า FED จะปรับลดดอกเบี้ยเดือน ก.ย. 25 bps. หนุนราคาทองคำปรับตัวขึ้นสูงสุดในรอบ 1 เดือน
- ภาพราย 30 นาที ทอยดัดตามกรอบ Bullish Pennant และทะเป้าหมาย \$2390 ไปแล้ว ทำให้ Upside ไปต่อช่วงสั้นอาจจำกัด คาดติดแนวต้าน \$2395-\$2410 และยังมีแรงที่ภาพใหญ่รายสัปดาห์-เดือน หากไม่ทะลุ \$2410-\$2450 เสี่ยงพักฐาน หลังจบคลื่น 5 ณ All Time High เมื่อ 20 พ.ค. \$2450 ที่ผ่านมาไปแล้ว

คำแนะนำ:

- พอร์ตว่างร่อยเปิด Long เมื่อศูร์ที่ผ่านมาไม่ได้ของในช่วง \$2370-\$2380 พอร์ตว่างรอกำหนดสถานะใหม่

SPDR Gold Shares



ที่มา: สายงานวิจัย บล. เอเชีย พลัส

WORLD OF TECHNICAL

กลยุทธ์ลงทุนทางเทคนิค



สถานะนักลงทุน

SET50 Futures Long(Short) Position : Contract	Accumulated Long(Short)		
	Long	Short	Net
Institution	27,707	27,431	276
Foreign	66,340	59,620	6,720
Retail	77,747	84,743	-6,996

Single Stock Futures Long(Short) Position : Contract	Accumulated Long(Short)		
	Long	Short	Net
Institution	36,506	41,980	-5,474
Foreign	2,308	3,210	-902
Retail	46,683	40,307	6,376

ที่มา: สายงานวิจัย บล. เอเชีย พลัส (*MTD 6 มิ.ย. - 5 ก.ค.67)

ภาพรวมการซื้อขาย SET50 Index

UNDERLYING	Close	Chg	%Chg	สปรนการซื้อขาย
SET50	814.04	5.42	0.67%	5/7/24

Symbol	Settle	Chg	%Chg	Vol.	OI	OI Chg
S50N24	814.00	5.4	0.7%	52	488	75
S50Q24	812.00	4.3	0.5%	17	199	64
S50U24	809.90	4.8	0.6%	151,604	609,684	4,836
S50Z24	810.90	4.5	0.6%	14,976	55,446	2,457
S50H25	807.60	4.3	0.5%	3,262	23,703	1,712
S50M25	802.90	4.1	0.5%	1,883	5,514	0

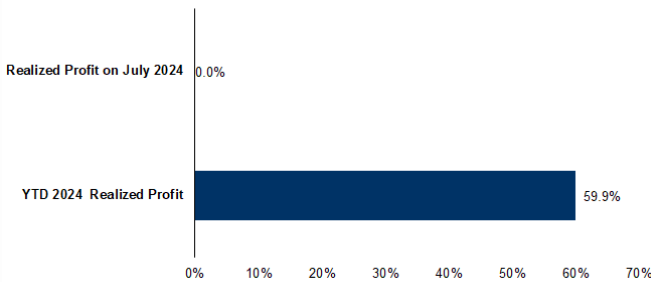
ที่มา: สายงานวิจัย บล. เอเชีย พลัส

Top 20 Most Active Volume

	Future	Settle Price	Basis	Vol	OI	OI Change	Leverage	Resistance	Support
1	BANPU24	5.11	7.4	7,420	27,984	2,258		5.10	4.93
2	VGIU24	1.62	1.77	5,461	17,417	4,350		1.60	1.54
3	TTBU24	1.72	4.4	5,326	23,841	-	940	7.88	1.73
4	TU24	14.78	6	3,768	5,944	449	13.64	14.78	14.46
5	APU24	8.36	3.62	2,273	17,994	1,251	6.61	8.36	7.85
6	WHAU24	4.99	17	2,095	15,882	-	483	6.92	4.99
7	BTSU24	4.48	9.15	1,566	14,591	1,506	14.76	4.49	4.28
8	TRUEU24	8.81	5.2	1,556	25,051	1,495	16.03	8.96	8.80
9	AWCU24	3.64	210	1,533	13,731	-	44	13.97	3.66
10	COM7U24	20.45	20.9	1,176	8,174	-	208	3.97	19.89
11	LHU24	5.86	20.6	1,083	40,330	7	16.71	5.86	5.67
12	JASU24X	2.88	247	1,028	60,019	27	18.21	2.88	2.81
13	BDMSU24	26.67	40	1,009	9,909	-	1	11.98	27.77
14	PRMU24	8.24	56.5	1,001	9,524	993	11.10	8.24	7.91
15	IVLU24	19.27	0.47	912	8,962	363	4.05	19.29	18.70
16	JMTU24	13.13	9.25	865	7,518	-	115	6.19	13.24
17	CPFU24	23.5	21.2	858	6,000	843	6.38	23.56	23.43
18	KCEU24	45.7	26.75	649	1,508	-	329	17.05	44.80
19	TOPU24	55.25	39.5	597	1,494	16	8.12	55.54	54.70
20	KTBU24	17.65	13.7	571	38,804	24	15.81	17.92	17.56

ที่มา: สายงานวิจัย บล. เอเชีย พลัส

Tracking Performance



หมายเหตุ การคำนวณผลตอบแทนจะใช้ราคาเปิดในวันแนะนำเป็นต้นทุน เทียบกับราคาปิดล่าสุด เป็นผลตอบแทนสะสมจนกว่าจะถึงวันที่ฝ่ายวิจัยแนะนำให้ปิดสถานะทำกำไร/ตัดขาดทุน

ที่มา: สายงานวิจัย บล. เอเชีย พลัส

RESEARCH DIVISION

บริษัทหลักทรัพย์ เอเชีย พลัส

เกิดศักดิ์ ทวีธีระธรรม, CISA

นักวิเคราะห์ปัจจัยพื้นฐานด้านตลาดทุน และทางเทคนิค

เลขทะเบียนนักวิเคราะห์: 004132

ประสิทธิ์ รัตนกิจกมล, CISA, CFA

นักวิเคราะห์ปัจจัยพื้นฐานด้านตลาดทุน และด้านเทคนิค

เลขทะเบียนนักวิเคราะห์: 025917

นवलพรรณ น้อยรัชชกุล

นักวิเคราะห์ปัจจัยพื้นฐานด้านตลาดทุน และด้านเทคนิค

เลขทะเบียนนักวิเคราะห์: 019994

ปวีริศา เลิศกิจคุณานนท์

นักวิเคราะห์ปัจจัยพื้นฐานด้านตลาดทุน และด้านเทคนิค

เลขทะเบียนนักวิเคราะห์: 009579

ธนัฐธส เกิดเนตร

นักวิเคราะห์ปัจจัยพื้นฐานด้านตลาดทุน และด้านเทคนิค

เลขทะเบียนนักวิเคราะห์: 048495

ANTI-CORRUPTION PROGRESS INDICATOR

คำอธิบายผลการประเมินแต่ละระดับ

ระดับที่ 1 มีนโยบาย (Committed)

มีคำมั่นหรือมติคณะกรรมการในเรื่องการดำเนินธุรกิจที่จะไม่มีส่วนเกี่ยวข้องกับการทุจริตและการดูแลให้บริษัทปฏิบัติตามกฎหมายที่เกี่ยวข้อง

ระดับที่ 2 ประกาศเจตนารมณ์ (Declared)

มีการประกาศเจตนารมณ์เข้าเป็นแนวร่วมปฏิบัติของภาคเอกชนไทยในการต่อต้านการทุจริต (CAC) หรือโครงการต่อต้านทุจริตที่กำหนดให้องค์กรต้องมีกระบวนการในตนเองเดียวกัน

ระดับที่ 3 มีมาตรการป้องกัน (Established)

มีมาตรการป้องกัน การประเมินความเสี่ยง การสื่อสารและฝึกอบรมแก่พนักงาน รวมทั้งการดูแลให้มีการดำเนินการและการทบทวนความเหมาะสมของมาตรการอย่างสม่ำเสมอ

ระดับที่ 4 ได้รับการรับรอง (Certified)

มีการสอบทานจากคณะกรรมการตรวจสอบหรือผู้สอบบัญชีที่สำนักงาน ก.ล.ต. ให้ความเห็นชอบ และได้รับการรับรองหรือผ่านการตรวจสอบเพื่อให้ความเชื่อมั่นอย่างเป็นทางการจากหน่วยงานภายนอก (เช่น CAC)

ระดับที่ 5 ขยายผลสู่ผู้ที่เกี่ยวข้อง (Extended)

มีการขยายผลการดำเนินนโยบายต่อต้านการทุจริตสู่ผู้ที่เกี่ยวข้องในห่วงโซ่อุปทาน และการเปิดเผยข้อมูลเกี่ยวกับกรณีทุจริตที่เกิดขึ้น

เปิดเผยบ้างแต่ไม่เน้นนโยบายที่ชัดเจน

ไม่เปิดเผยหรือไม่เน้นนโยบาย

CG SCORE: การจัดอันดับบรรษัทภิบาล

คำอธิบายผลการประเมินแต่ละระดับ

ระดับคะแนน 5 (90-100) : ดีเลิศ 

ระดับคะแนน 4 (80-89) : ดีมาก 

ระดับคะแนน 3 (70-79) : ดี 

NR. : ไม่ปรากฏชื่อในรายงาน CGR

"Disclaimer: การเปิดเผย (ก) ผลสำรวจในเรื่องการกำกับดูแลกิจการ (Corporate Governance Report) ที่จัดทำโดยสมาคมส่งเสริมสถาบันกรรมการบริษัทไทย (IOD) และ (ข) ผลการประเมินดัชนีชี้วัดความคืบหน้าการป้องกันการมีส่วนเกี่ยวข้องกับการทุจริตคอร์รัปชัน (Anti-Corruption Progress Indicators) ที่จัดทำโดยสถาบันที่เกี่ยวข้อง ซึ่งมีการเปิดเผยโดยสำนักงานคณะกรรมการกำกับหลักทรัพย์และตลาดหลักทรัพย์นี้ เป็นการสำรวจและประเมินโดยสมาคมหรือสถาบันที่เกี่ยวข้องจากข้อมูลที่ได้รับจากบริษัทจดทะเบียนตามที่บริษัทจดทะเบียนได้ระบุใน (ก) แบบแสดงข้อมูลตามหลักเกณฑ์ Corporate Governance Report of Thai Listed Companies (CGR) ประจำปี และ (ข) แบบแสดงข้อมูลเพื่อการประเมิน Anti-Corruption ซึ่งได้อ้างอิงข้อมูลมาจากแบบแสดงรายการข้อมูลประจำปี (แบบ 56-1) รายงานประจำปี (แบบ 56-2) หรือในเอกสารและหรือรายงานอื่นที่เกี่ยวข้องของบริษัทจดทะเบียนนั้น แล้วแต่กรณี โดยเป็นการสำรวจและประเมินจากข้อมูลของบริษัทจดทะเบียนที่มีการเปิดเผยต่อสาธารณะ และเป็นข้อมูลที่ผู้ลงทุนทั่วไปสามารถเข้าถึงได้ และเป็นการดำเนินการตามนโยบายของสำนักงานคณะกรรมการกำกับหลักทรัพย์และตลาดหลักทรัพย์

ทั้งนี้ ผลการสำรวจหรือผลการประเมินดังกล่าวเป็นการนำเสนอในมุมมองของ IOD หรือสถาบันที่เกี่ยวข้องซึ่งเป็นบุคคลภายนอก โดยมีได้เป็นการประเมินการปฏิบัติตามของบริษัทย่อยในตลาดหลักทรัพย์แห่งประเทศไทย และมีได้ใช้ข้อมูลภายในเพื่อการประเมินแต่อย่างใด

เนื่องจากผลสำรวจหรือผลการประเมินดังกล่าวเป็นเพียงผลสำรวจหรือผลการประเมิน ณ วันที่ปรากฏในผลสำรวจหรือผลการประเมินเท่านั้น ดังนั้น ผลสำรวจหรือผลการประเมินจึงอาจเปลี่ยนแปลงได้ภายหลังวันดังกล่าว หรือเมื่อข้อมูลที่เกี่ยวข้องมีการเปลี่ยนแปลง ทั้งนี้ บริษัทหลักทรัพย์ [] มิได้ยืนยัน ตรวจสอบ หรือรับรองความถูกต้องครบถ้วนของผลสำรวจหรือผลการประเมินดังกล่าวแต่อย่างใด"

CORPORATE GOVERNANCE

AAAA

AAV CMBT INTUCH PG SNNP TSC LIT
 ACE CIVIL IRC PJW SNP TSTE MOONG
 AGG CK IRPC PLANB SO TSTH NCL
 ADVANC CKP ITC PLAT SPALI TTA NDR
 AE CM ITEL PLUS SPC TTB PDG
 AEONTS CNT IVL PM SPOG TTOL PEER
 AGE COM7 JAS POLY SPI TTW PHOL
 AH CPALL JTS PORT SPRC TVH PIMO
 AHC CPAXT KBANK PPP SSC TVO PPS
 AIT CPF KCE PR9 SSF TWPC PTC
 AJ CPI KEX PRG SSSC UAC SECURE
 AKR CPL KKP PRM STA LBE SELIC
 ALLA CPN KSL PRTR STEC UP SENX
 ALT CPW KTB PSH STGT UPF SFT
 AMARN CRC KTC PSL STI LPOIC SGF
 AMATA CSC LALIN PT SUC UJ SIGT
 AMATAV CSS LANNA PTT SUN VGI SR
 ANAN CV LH PTTEP SUSCO VIBHA STC
 AOT DCC LHFQ PTIGC SUTHA VIH TACC
 AP DDD LOXLEY Q-CON SVI WACOAL THANA
 APOC DELTA LPN QH SVT WGE TMI
 APCS DEMCO LRH QTC SYMC WHA TMC
 ASEFA DMT LST RATCH SYNEX WHAUP TNDT
 ASK DOHOME M RBF SYNTec WICE TPS
 ASP DRT MAJOR RPH TAE XPG TOR
 ASW DUSIT MALEE RS TCAP ZEN TRT
 AWC EA MATCH RT TCMC ABM TRV
 AYUD EASTW MBK S TEAMG ADB TURTLIE
 B ECL MC S&J TEGH ADD TVDH
 BA EE M-CHAI SA TFG AF TVT
 BAFS EGOO MCOT SABINA TFMAMA AIRA UBIS
 BAM EPG MEGA SAK TGE AKP UKEM
 BANPU ERW MFC SMART TGH AMA VCOM
 BAY ETC MFEC SAMTEL THANI ARIP VL
 BBSI FE MINT SAPPE THCOM ARROW WINMED
 BBL FN MONO SAT THIP ATP30 WINNER
 BCH FPT MSC SBNEXT THRE AUCT YUASA
 BCP FSX MST SC THREL BBIK
 BCPG GBX MTC SCB TIDLOR BC
 BDMS GC MTI SCC TIPH BOL
 BEC GENCO NC SCCC TISCO BTC
 BEM GFPT NCH SGG TK BTW
 BEYOND GGC NER SCGP TKN CHEWA
 BGC GLAND NKI SCM TKS CHOW
 BGRIM GLOBAL NOBLE SDC TKT COLOR
 BH GPSC NRF SEAFOO TLJ CRD
 BIZ GRAMMY NTV SEAOL TMD ECF
 BJC GULF NVD SENA TMT ETE
 BJCH GUNKUL NWR SGC TNITY FLOYD
 BKIH HANA NYT SGP TNL FPI
 BLA HENG OCC SHR TNR FVC
 BPP HMPRO ONEE SIRI TOA GCAP
 BRI HTC OR SIS TOG HARN
 BRR ICJ ORI SITHAI TOP HPT
 BTS ICHI OSP S.IHD TPBI IMH
 BWG ICN PAP SKR TPCS IND
 CSG III PATO SM TPPL IP
 CENTEL ILINK PB SMPC TPPIP KTM5
 CFRESH ILM PCSGH SMT TOM KUMWEL
 CHASE INET PDJ SNC TRUE KUN

AAAA

2S SKN
 AAI SORKON
 AIE SSP
 ALUCON SST
 AMR STANLY
 APURE SUPER
 ASIA SVOA
 ASIAN TCC
 ASIMAR TEKA
 AURA TFM
 BR TPOLY
 BSBM TRU
 BSRC TRUBB
 BTG TSE
 CEN VRANDA
 CGH WAVE
 CH WFX
 CI WIK
 CMC WIN
 CSP WP
 EKH A5
 ESTAR ARN
 EVER ASN
 FORTH CHIC
 FTI CIG
 GEL COMAN
 GPI DOD
 HUMAN DPAIN
 IFS DV8
 INSET EFORL
 IT FSMART
 J HEALTH
 JDF JOKH
 JMART JUBILE
 KCAR K
 KGI KK
 KIAT KIWM
 KISS LDC
 KTIS LEO
 KWC MVP
 LHK NTSC
 METCO PACO
 MICRO PRI
 MK PROEN
 NCAP PROS
 NOVA PROUD
 PIN PSTC
 POS SALEE
 PREB SANKO
 PRIME SONIC
 PTECH SPVI
 PYLON STP
 RCL SWC
 ROCTEC TMILL
 SGI TNP
 SCN TPLAS
 SE XD
 SE-ED
 SFLX
 SINGER

AAA

AMANAH SMT LBA
 AMC SOLAR UMS
 ASAP STECH WARRIX
 BCT STPI YONG
 BIG TC ZGA
 BIOTEC TEAM
 CCET TFI
 CHARAN TKC
 CHAYO TPA
 CHOTI TPAC
 CITY TRITN
 CMAN LMI
 CMR UTP
 CRANE WAT
 CWT VPO
 DTCENT W
 EASON WORK
 FNS WPH
 FTE 24CS
 GFT AMARC
 GJS APP
 GYT BE8
 HTECH BLESS
 INGRS BSM
 INSURE BVG
 JMT CAZ
 JCK DHOUSE
 JR GTB
 KBS GTV
 L&E HL
 LEE IIG
 MENA IRCP
 MJD ITNS
 MOSHI JSP
 NATION KGEN
 NNCL KL
 NSL MASTER
 NV MBAX
 OGC MEB
 PAF META
 PCC MGT
 PEACE MITSB
 PK MUD
 PL NPK
 PLE PLANET
 PMA PPM
 PRAKIT PRAPAT
 PRECHA PSG
 PRIN READY
 RABBIT RWI
 RJI SAAM
 RSP SAF
 S11 SMART
 S11 SMD
 SAMCO SPA
 SAWAD SPA
 SCAP SVR
 SCP TIGER
 SIAM TITLE
 SKE TMI
 SKY TNH

ANTI-CORRUPTION PROGRESS INDICATOR

CERTIFIED

2S CPF JKN PK SNP TU
 AAI CPI JR PL SORKON TVDH
 ADVANC CPL JTS PLANB SPACK TVO
 AE CPN KASET PLANET SPALI TWPC
 AF CPW KBANK PLAT SPC UBE
 AH CRC KBS PM SPI UBIS
 AI CSC KCAR PPP SPRC UEC
 AIE DCC KCCAMC PPPM SRICHA UKEM
 AIRA DELTA KCE PPS SSF UOBKH
 AJ DEMCO KGEN PR9 SSP UV
 AKP DIMET KGI PREB SSSC VCOM
 AMA DOHOME KKP PRG SST VGI
 AMANAH DUST KSL PRINC STA VIH
 AMATA ORT KTIB PRM STGT WACOAL
 AMATAV EA KTC PROS STOWER WHA
 AP EASTW L&E PSH SUSCO WHAUP
 APCS ECF LANNA PSL SVI WICE
 AS EGCO LHFQ PSTC SYMC WIJK
 ASIAN EP LHK PT SYNTec XO
 ASK EPG LPN PTECH TAE YUASA
 ASP ERW LRH PTG TAKUNI ZEN
 AWC ESTAR M PTT TASCO ZIGA
 AYUD ETC MAJOR PTEP TCAP
 B ETE MALEE PTGTC TCMC
 BAFS FNS MATCH PYLON TFG
 BAM FPI MBAX Q-CON TFI
 BANPU FPT MBK QH TFMAMA
 BAY FSMART MC QLT TGE
 BBGI FTE MCOT QTC TGH
 BBL GBX META RABBIT THANI
 BCH GC MFC RATCH THCOM
 BCP GCAP MFEC RML THIP
 BCPG GEL MILL RS THRE
 BE8 GFPT MINT RWI THREL
 BEC GGC MONO S&J TIDLOR
 BEYOND GJS MOONG SAAM TIPCO
 BGC GPI MSC SABINA TISCO
 BGRIM GPSC MST SAK TKS
 BKI GSTEEL MTC SAPPE TKT
 BLA GULF MTI SAT TMD
 BPP GUNKUL NATION SC TMILL
 BRR HANA NCAP SCC TMT
 BSBM HARN NEP SCCC TNITY
 BTC HENG NKI SCG TNL
 BTS HMPRO NOBLE SCGP TNP
 BWG HTC NRF SCM TNR
 CEN ICC NWR SCN TOP
 CENTEL ICHI OCC SEAOL TOG
 CFRESH IFS OGC SE-ED TOPP
 CGH III OR SELIC TPA
 CHEWA ILINK ORI SENA TPCS
 CHOTI ILM PAP SGC TRT
 CHOW INET PATO SGP TRU
 CIG INOX PB SIRI TSC
 CIMBT INSURE PCSGH SITHAI TSI
 CM INTUCH PDG SKR TSTE
 CMC IRPC PDJ SMIT TSTH
 COM7 ITEL PG SMK TTA
 CPALL IVL PHOL SMPC TTB
 CPAXT JAS PIMO SNC TTCL

DECLARED

ACE
 ADB
 ALT
 AMC
 ASW
 BLAND
 BTG
 BYD
 CAZ
 CBG
 CV
 DEXON
 DMT
 EKH
 FSK
 GLOBAL
 GREEN
 ICN
 IHL
 ITC
 J
 JMART
 JMT
 LEO
 LH
 MENA
 MITSIB
 MODERN
 NER
 NEX
 OSP
 PEER
 PLUS
 POLY
 POS
 PRIME
 PROEN
 PRTR
 RBF
 RT
 SA
 SANKO
 SCB
 SENX
 SFLEX
 SIS
 SKE
 SM
 SVOA
 TBN
 TEGH
 TIPH
 TKN
 TPAC
 TPLAS
 TOM
 TRUE
 W
 WPH
 XPG

ที่มา: Setsmart, กสอ.