

NEWS PLUS



16 สิงหาคม 2567

เมื่อเส้นทางข้างหน้า ท้าทายแตกต่างกัน

โทนการประชุมนักวิเคราะห์หุ้นกลุ่มท่องเที่ยว (AOT, CENTEL และ ERW) วานนี้ กลางต่อ AOT และลบต่อ CENTEL, ERW โดยการลงทุนกลุ่มฯ ให้ Outperform ต่อ AOT ส่วนหุ้นโรงแรม CENTEL, ERW และ MINT เพียง Neutral

ภาพรวมการประชุมนักวิเคราะห์หุ้นกลุ่มท่องเที่ยว (AOT, CENTEL, ERW วันที่ 15 ส.ค. 67 และ MINT 9 ส.ค. 67 [LINK](#)) โทนกลางต่อ AOT และ MINT เนื่องจากประเมินประมาณการกำไรยังสอดคล้อง ในทางตรงข้ามฝ่ายวิจัยมองลบต่อ CENTEL และ ERW ดังนี้ มีรายละเอียดบริษัทที่ประชุม 15 ส.ค. ดังนี้

(O) AOT มองกลางประมาณการยังอยู่ในเส้นทางฟื้นตัว หลังตารางบินฤดูหนาว ต.ค. – มี.ค. ทิศทางผู้โดยสารระหว่างประเทศได้ระดับกลับสู่ Pre-COVID (9M67 ฟื้นตัวที่ 54.6 ล้านคน หรือคิดเป็นสัดส่วน 86% ของ 9M62) ขณะที่แผนเพิ่มรายได้ ทั้งการเรียกเก็บ PSC (สัดส่วนรายได้จากค่าบริการผู้โดยสารขาออก 9M67 อยู่ที่ 37% ของรายได้รวม) ต่อผู้โดยสาร transit (ปัจจุบันไม่มีการจัดเก็บ) ทาง AOT จะศึกษาแล้วเสร็จ พ.ย. 67 และส่งให้ กพท. พิจารณาภาคใช้ระยะเวลา 6 เดือน น่าจะพิจารณาแล้วเสร็จ ส่วน PSC ของผู้โดยสารขาออก ประเมินศึกษาแล้วเสร็จกลางปี 2568 ขณะที่ฝั่งรายได้ที่ไม่เกี่ยวกับกิจการการบิน (สัดส่วน 54% ของรายได้รวม 9M67) แผนพัฒนาที่ดิน 2 แปลง ซึ่งแปลง 723 ไร่ เตรียมนำเปิดประมูลคัดเลือกเอกชนเข้ามาบริหารปลายปีนี้

(-) CENTEL มาจากแผนเบื้องต้นเกี่ยวกับการปิดปรับปรุงโรงแรมที่กระบี่(สัดส่วน 6% ของรายได้โรงแรมงวด 1H67) ในปี 2568 เพื่อยกระดับจาก 5 ดาว เป็น Luxury (ปิดทั้งโรงแรมระยะเวลาประมาณ 1 ปี) ช่วยยกระดับค่าห้องพักเฉลี่ย (ADR) หลังปรับปรุงแล้วเสร็จ ซึ่งทำให้มีค่าใช้จ่ายชดเชยพนักงาน และส่งผลต่อสมมติฐาน Occupancy rate ปี 2568 ของฝ่ายวิจัย ประกอบกับการทยอยปิดปรับปรุงโรงแรมหัวหิน (สัดส่วน 6% ของรายได้โรงแรมงวด 1H67) ปีหน้าตามแผน (รวมใน สมมติฐาน Occ rate บางส่วนแล้ว แต่ยังไม่รวมปัจจัยด้าน OPEX)

ด้านรายได้เฉลี่ยต่อห้องพัก (RevPar) ก.ค. 67 เวลีย์พอร์ต (ไทย + มัลดีฟส์ + ญี่ปุ่น) เพิ่ม 12% YoY เพราะโรงแรมญี่ปุ่น (+55% YoY) จากฐาน ก.ค. 66 อยู่ในช่วงเริ่มดำเนินงาน ส่วนไทย สูงขึ้น 3% YoY และมัลดีฟส์ (สัดส่วน 15% ของ

TOURISM

ท่าตลาด

RESEARCH DIVISION

บริษัทหลักทรัพย์ เอเชีย พลัส

ภาสกร หวังวิวัฒน์เจริญ
นักวิเคราะห์ปัจจัยพื้นฐานด้านหลักทรัพย์
เลขทะเบียนนักวิเคราะห์: 093372

NEWS PLUS

รายได้โรงแรมงวด 1H67) เพิ่ม 21% YoY เพราะได้ลูกค้ากลุ่มทัวร์จีน สำหรับธุรกิจร้านอาหาร พบว่ายอดขายต่อสาขาเดิม (SSSG) และยอดขายรวม (TSS) ก.ค. 67 ติดลบ 4% YoY (จาก KFC เป็นหลัก) และ 1% YoY ตามลำดับ **โดยรวมทำให้ฝ่ายวิจัยมีแผนปรับลดกำไรปี 2568 และ FV ของ CENTEL ซึ่งนำเสนอต่อไป**

(-) ERW ฝั่งรายได้พบว่าข้อมูล 3QTD67 ค่าเฉลี่ย Stat (รวม Hop Inn) มี Occ rate รว 80% VS 79% งวด 2Q67 แต่ต่ำลงจาก 81% งวด 3Q66 ทั้งจากการรวมฐานจำนวนห้องโรงแรมญี่ปุ่นที่ปิดครบ 4 แห่ง ตั้งแต่ 1Q67 รวมถึงผลกระทบจากข่าวนักท่องเที่ยวเวียดนาม ซึ่งเสียชีวิตที่โรงแรม Grand Hyatt Erawan Bangkok (สัดส่วนราว 20% ของรายได้) นำไปสู่การเลื่อนจองห้องพักของกลุ่มนักท่องเที่ยวเอเชีย ขณะที่ ADR ยับขึ้นเลขหลักเดียวราว 5% - 6% YoY ส่วนประเด็นสำคัญอย่างการต่อสัญญาเช่าที่ Grand Hyatt Erawan ยังอยู่ระหว่างการเจรจาต่อไป **โดยรวมประเมินการขยายตัวของกำไร 3Q67 เติง YoY ท้าทาย หลังแนวโน้มรายได้ไม่น่าเพิ่มขึ้นเกิน 10% YoY ตรงข้ามกับดอกเบี้ยจ่ายที่สูงขึ้น (2Q67 อยู่ที่ 182 ล้านบาท VS 3Q66 ที่ 150 ล้านบาท)**

สำหรับแนวโน้มกำไรปกติกลุ่มฯ งวด ก.ค. - ก.ย. 67 แม้อ่อนตัว QoQ หลักๆ มาจาก MINT หลังผ่านฤดูกาลท่องเที่ยวใน EU, AOT เพราะเป็นงวดแรกของ การรับรู้ผลของการขอคืนพื้นที่เชิงพาณิชย์, CENTEL ค่าใช้จ่ายในการเตรียมเปิดโรงแรมใหม่มีลดพีส์ ช่วง 2H67 ราว 200 - 250 ล้านบาท (ราว 1 ใน 3 รับรู้งวด 3Q67) รวมถึงญี่ปุ่นเข้า Low season อย่างไรก็ดีหากไม่รวมผลของฤดูกาลเทียบ YoY ยังเติบโตได้จาก AOT

เลือก AOT (Outperform : FV2568@B69) จากทิศทางกำไร 4Q67 - 2Q68 (ต.ค. 67 - มี.ค. 68) เติบโต YoY (QoQ ตั้งแต่ 1Q68 - 2Q68) และโอกาสในการปรับเพิ่ม PSC ซึ่งยังไม่รวมในประมาณการ ช่วยหนุนแนวโน้มอัตราการเติบโตของกำไรข้างหน้า เทียบกับกลุ่มโรงแรมที่ RevPar การเติบโตเริ่มแผ่วเบา ตามฐานสูงชัน รวมถึงแผนปรับปรุงโรงแรมเป็นตัวอย่างอัตราการเติบโต จึงให้คำแนะนำเพียง Neutral ทั้ง CENTEL, ERW และ MINT

Outperform: กรณีที่นักวิเคราะห์พิจารณาปัจจัยแวดล้อมทางพื้นฐานแล้วเห็นว่าราคาหุ้นบริษัทที่ทำการวิเคราะห์มีโอกาสที่จะสร้างผลตอบแทนที่ชนะค่าเฉลี่ยของ Sector หรือชน: SET Index

Neutral: กรณีที่นักวิเคราะห์พิจารณาปัจจัยแวดล้อมทางพื้นฐานแล้วเห็นว่าราคาหุ้นบริษัทที่ทำการวิเคราะห์มีโอกาสที่จะสร้างผลตอบแทนที่พอๆกับค่าเฉลี่ยของ Sector หรือพอกับ SET Index

Underperform: กรณีที่นักวิเคราะห์พิจารณาปัจจัยแวดล้อมทางพื้นฐานแล้วเห็นว่าราคาหุ้นบริษัทที่ทำการวิเคราะห์มีโอกาสที่จะสร้างผลตอบแทนที่ต่ำกว่าค่าเฉลี่ยของ Sector หรือต่ำกว่า SET Index

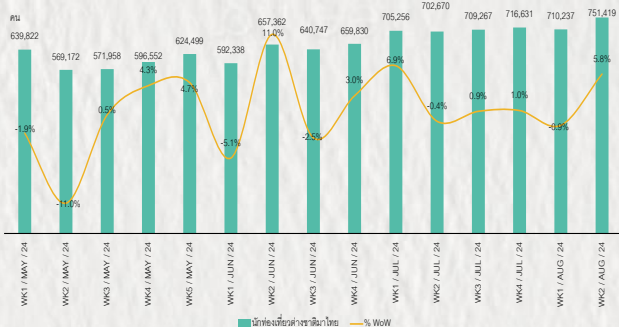
NEWS PLUS

อัตราผลตอบแทนหุ้นในกลุ่มฯ

Return	1Day	1Week	1Month	3Months	6Months	1Year	YTD
SET	-0.2%	-0.1%	-2.4%	-6.4%	-7.0%	-15.1%	-8.9%
SETHOT	-2.1%	-9.5%	-19.6%	-25.3%	-21.7%	-25.0%	-20.1%
AOT	0.0%	-0.9%	-4.3%	-15.5%	-11.9%	-20.6%	-6.7%
AWC	-3.8%	-9.6%	-23.1%	-27.2%	-23.9%	-24.6%	-15.7%
CENTEL	-1.6%	-16.8%	-26.6%	-28.7%	-26.2%	-24.4%	-29.1%
ERW	-3.4%	-9.0%	-19.0%	-30.8%	-27.2%	-32.9%	-34.9%
MINT	-2.4%	-9.4%	-20.7%	-27.3%	-22.6%	-26.2%	-18.6%
SHR	0.0%	-6.6%	-15.3%	-21.6%	-25.7%	-34.7%	-24.3%

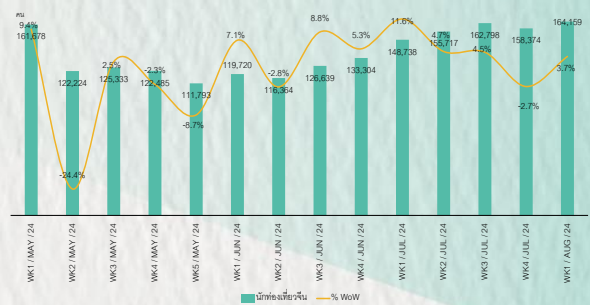
ที่มา: Bloomberg

นิกทองเกี่ยวต่างชาติมาไทยรายสัปดาห์



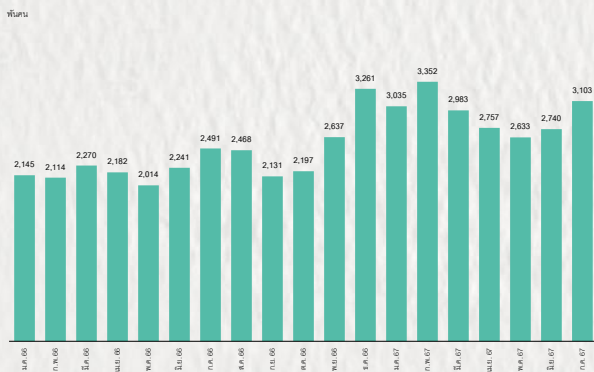
ที่มา: กองเศรษฐกิจการทองเกี่ยวและไฟฟ้า และ สายงานวิจัย บล. เอเชีย พลัส

นิกทองเกี่ยวเงินมาไทยรายสัปดาห์



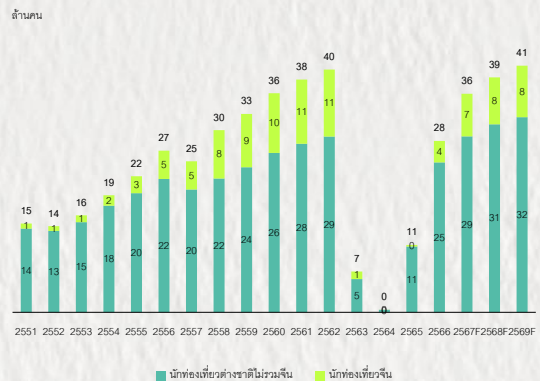
ที่มา: กองเศรษฐกิจการทองเกี่ยวและไฟฟ้า และ สายงานวิจัย บล. เอเชีย พลัส

นิกทองเกี่ยวต่างชาติมาไทยรายเดือน



ที่มา: กระทรวงทองเกี่ยวและไฟฟ้า และ สายงานวิจัย บล. เอเชีย พลัส

แนวโน้มนิกทองเกี่ยวต่างชาติมาไทยรายปี



ที่มา: กระทรวงทองเกี่ยวและไฟฟ้า และ สายงานวิจัย บล. เอเชีย พลัส

ANTI-CORRUPTION PROGRESS INDICATOR

คำอธิบายผลการประเมินแต่ละระดับ

ระดับที่ 1 มีนโยบาย (Committed)

มีคำมั่นหรือมติคณะกรรมการในเรื่องการดำเนินธุรกิจที่จะไม่มีส่วนเกี่ยวข้องกับการทุจริตและการดูแลให้บริษัทปฏิบัติตามกฎหมายที่เกี่ยวข้อง

ระดับที่ 2 ประกาศเจตนารมณ์ (Declared)

มีการประกาศเจตนารมณ์เข้าเป็นแนวร่วมปฏิบัติของภาคเอกชนไทยในการต่อต้านการทุจริต (CAC) หรือโครงการต่อต้านทุจริตที่กำหนดให้องค์กรต้องมีกระบวนการในตนเองเดียวกัน

ระดับที่ 3 มีมาตรการป้องกัน (Established)

มีมาตรการป้องกัน การประเมินความเสี่ยง การสื่อสารและฝึกอบรมแก่พนักงาน รวมทั้งการดูแลให้มีการดำเนินการและการทบทวนความเหมาะสมของมาตรการอย่างสม่ำเสมอ

ระดับที่ 4 ได้รับการรับรอง (Certified)

มีการสอบทานจากคณะกรรมการตรวจสอบหรือผู้สอบบัญชีที่สำนักงาน ก.ส.ศ. ให้ความเห็นชอบ และได้รับการรับรองหรือผ่านการตรวจสอบเพื่อให้ความเชื่อมั่นอย่างเป็นทางการจากหน่วยงานภายนอก (เช่น CAC)

ระดับที่ 5 ขยายผลสู่ผู้ที่เกี่ยวข้อง (Extended)

มีการขยายผลการดำเนินนโยบายต่อต้านการทุจริตสู่ผู้ที่เกี่ยวข้องในห่วงโซ่อุปทาน และการเปิดเผยข้อมูลเกี่ยวกับกรณีทุจริตที่เกิดขึ้น

เปิดเผยบ้างแต่ไม่มั่นนโยบายที่ชัดเจน

ไม่เปิดเผยหรือไม่มั่นนโยบาย

CG SCORE: การจัดอันดับบรรษัทภิบาล

คำอธิบายผลการประเมินแต่ละระดับ

ระดับคะแนน 5 (90-100) : ดีเลิศ 

ระดับคะแนน 4 (80-89) : ดีมาก 

ระดับคะแนน 3 (70-79) : ดี 

NR. : ไม่ปรากฏชื่อในรายงาน CGR

"Disclaimer: การเปิดเผย (ก) ผลสำรวจในเรื่องการกำกับดูแลกิจการ (Corporate Governance Report) ที่จัดทำโดยสมาคมส่งเสริมสถาบันกรรมการบริษัทไทย (IOD) และ (ข) ผลการประเมินดัชนีชี้วัดความคืบหน้าการป้องกันการมีส่วนเกี่ยวข้องกับการทุจริตคอร์รัปชัน (Anti-Corruption Progress Indicators) ที่จัดทำโดยสถาบันที่เกี่ยวข้อง ซึ่งมีการเปิดเผยโดยสำนักงานคณะกรรมการกำกับหลักทรัพย์และตลาดหลักทรัพย์นี้ เป็นการสำรวจและประเมินโดยสมาคมหรือสถาบันที่เกี่ยวข้องจากข้อมูลที่ได้รับจากบริษัทจดทะเบียนตามที่บริษัทจดทะเบียนได้ระบุใน (ก) แบบแสดงข้อมูลตามหลักเกณฑ์ Corporate Governance Report of Thai Listed Companies (CGR) ประจำปี และ (ข) แบบแสดงข้อมูลเพื่อการประเมิน Anti-Corruption ซึ่งได้อ้างอิงข้อมูลมาจากแบบแสดงรายการข้อมูลประจำปี (แบบ 56-1) รายงานประจำปี (แบบ 56-2) หรือในเอกสารและหรือรายงานอื่นที่เกี่ยวข้องของบริษัทจดทะเบียนนั้น แล้วแต่กรณี โดยเป็นการสำรวจและประเมินจากข้อมูลของบริษัทจดทะเบียนที่มีการเปิดเผยต่อสาธารณะ และเป็นข้อมูลที่ผู้ลงทุนทั่วไปสามารถเข้าถึงได้ และเป็นการดำเนินการตามนโยบายของสำนักงานคณะกรรมการกำกับหลักทรัพย์และตลาดหลักทรัพย์

ทั้งนี้ ผลการสำรวจหรือผลการประเมินดังกล่าวเป็นการนำเสนอในมุมมองของ IOD หรือสถาบันที่เกี่ยวข้องซึ่งเป็นคนกลางนอก โดยมีได้เป็นการประเมินการปฏิบัติของบริษัทจดทะเบียนในตลาดหลักทรัพย์แห่งประเทศไทย และมีได้ใช้ข้อมูลภายในเพื่อการประเมินแต่อย่างใด

เนื่องจากผลสำรวจหรือผลการประเมินดังกล่าวเป็นเพียงผลสำรวจหรือผลการประเมิน ณ วันที่ปรากฏในผลสำรวจหรือผลการประเมินเท่านั้น ดังนั้น ผลสำรวจหรือผลการประเมินจึงอาจเปลี่ยนแปลงได้ภายหลังวันดังกล่าว หรือเมื่อข้อมูลที่เกี่ยวข้องมีการเปลี่ยนแปลง ทั้งนี้ บริษัทหลักทรัพย์ [] มิได้ยืนยัน ตรวจสอบ หรือรับรองความถูกต้องครบถ้วนของผลสำรวจหรือผลการประเมินดังกล่าวแต่อย่างใด"

CORPORATE GOVERNANCE

▲▲▲▲▲

AAV	CMBT	INTUCH	PG	SNPP	TSC	LIT
ACE	CIVIL	IRC	PJW	SNP	TSTE	MOONG
ACG	CK	IRPC	PLANB	SO	TSTH	NCL
ADVANC	CKP	ITC	PLAT	SPALI	TTA	NDR
AE	CM	ITEL	PLUS	SPC	TTB	PDG
AEONTS	CNT	IVL	PM	SPCG	TTCL	PEER
AGE	COM7	JAS	POLY	SPI	TTW	PHOL
AH	CPALL	JTS	PORT	SPRC	TVH	PIMO
AHC	CPAXT	KBANK	PPP	SSC	TVO	PPS
AIT	CPF	KCE	PR9	SSF	TWPC	PTC
AJ	CPI	KEX	PRG	SSSC	UAC	SECURE
AKR	CPL	KKP	PRM	STA	UBC	SELIC
ALLA	CPN	KSL	PRTR	STEC	UP	SENX
ALT	CPW	KITB	PSH	STGT	UPF	SFT
AMARIN	CRC	KTC	PSL	STI	UPOIC	SGF
AMATA	CSC	LALIN	PT	SUC	UV	SICT
AMATAV	CSS	LANNA	PTT	SUN	YGI	SR
ANAN	CV	LH	PTTPE	SUSCO	VIBHA	STC
AOT	DCC	LHFG	PTTGC	SUTHA	VIH	TACC
AP	DDD	LOXLEY	Q-CON	SVI	WACOAL	THANA
APCO	DELTA	LPN	QH	SVT	WGE	TM
APCS	DEMCO	LRH	QTC	SYMC	WHA	TMC
ASEFA	DMT	LST	RATCH	SYNEX	WHAUP	TNDT
ASK	DOHOME	M	RBFB	SYNTEC	WICE	TPS
ASP	DRT	MAJOR	RPH	TAE	XPG	TQR
ASW	DUSIT	MALEE	RS	TCAP	ZEN	TRT
AWC	* EA	MATCH	RT	TCMC	ABM	TRV
AYUD	EASTW	MBK	S	TEAMG	ADB	TURTLE
B	ECL	MC	S&J	TEGH	ADD	TVDH
BA	EE	M-CHAI	SA	TFG	AF	TVT
BAFS	EGCO	MCOT	SABINA	TFMAMA	AIRA	UBIS
BAM	EPG	MEGA	SAK	TGE	AKP	UKEM
BANPU	ERW	MFC	SAMART	TGH	AMA	VCOM
BAY	ETC	MFEC	SAMTEL	THANI	ARIP	VL
BBGI	FE	MINT	SAPPE	THCOM	ARROW	WINMED
BBL	FI	MONO	SAT	THP	ATP30	WINNER
BCH	FPT	MSC	SBNEXT	THRE	AUCT	YUASA
BCP	FSX	MST	SC	THREL	BBK	
BCPG	GBX	MTC	SCB	TIDLOR	BC	
BDMS	GC	MTI	SCC	TIPH	BOL	
BEC	GENCO	NC	SCCC	TISCO	BTC	
BEM	GFPT	NCH	SCG	TK	BTW	
BEYOND	GGC	NER	SCGP	TKN	CHEWA	
BGC	GLAND	NKI	SCM	TKS	CHEWA	
BGRIM	GLOBAL	NOBLE	SDC	TKT	COLOR	
BH	GPSC	NRF	SEAFOD	TLI	CRD	
BIZ	GRAMMY	NTV	SEAOIL	TMD	ECF	
BJC	GULF	NVD	SENA	TMT	ETE	
BJCHI	GUNKUL	NWR	SGC	TNITY	FLOYD	
BKIH	HANA	NYT	SGP	TNL	FPI	
BLA	HENG	OCC	SHR	TNR	FVC	
BPP	HMPRO	ONEE	SIRI	TOA	GCAP	
BRI	HTC	OR	SIS	TOG	HARN	
BRR	ICC	ORI	SITHAI	TOP	HPT	VL
BTS	ICHI	RSP	SJWD	TPBI	MH	
BWG	ICN	PAP	SKR	TPCS	IND	
CBG	II	PATO	SM	TIPLI	IP	
CENDEL	ILINK	PB	SMPC	TIPIP	KTMS	
CFRESH	ILM	PCSGH	SMT	TOM	KUMWEL	
CHASE	INET	PDJ	SNC	TRUE	KUN	

▲▲▲▲

2S	SKN
AAI	SORKON
AIE	SSP
ALUCON	SST
AMR	STANLY
APURE	SUPER
ASIA	SVOA
ASIAN	TCC
ASIMAR	TEKA
AURA	TFM
BR	TPOLY
BSBM	TRU
BSRC	TRUBB
BTG	TSE
CEN	VRANDA
CGH	WAVE
CH	WFX
CI	WIK
CMC	WIN
CSP	WP
EKH	AS
ESTAR	ARIN
EVER	ASN
INGRS	BSM
FTI	CIG
GEL	COMAN
GPI	DOD
HUMAN	DPANT
IFS	DV8
INSET	EFORL
IT	FSMART
J	HEALTH
JDF	JCHK
JMART	JUBILE
KCAR	K
KGI	KK
KNCL	KUL
KIAT	KWM
KISS	LDC
KWV	MBAX
OGC	MEB
PAF	META
PCC	MGF
PEACE	MITSIB
PK	MUD
PL	NPK
PLE	PLANET
PMTA	PPM
PRAKIT	PRAPAT
PRECHA	PSG
PRIN	READY
PRIME	SONIC
PTECH	SPVI
PYLON	STP
RSP	SAF
RCL	SWC
ROCTEC	TMILL
SCJ	TNP
SAWAD	SPA
SCAP	SVR
SCP	TIGER
SIAM	TITLE
SKE	TMI
SKY	TNH

▲▲▲

AMANAH	SMIT	UBA
AMC	SOLAR	UMS
ASAP	STECH	WARRIX
BCT	STPI	YONG
BIG	TC	ZGA
BIOTEC	TEAM	
CCET	TFI	
CHARAN	TKC	
CHAYO	TPA	
CHOTI	TPAC	
CITY	TRITN	
CMAN	UMI	
OMR	UTP	
CRANE	VARO	
CMT	VPO	
DTCENT	W	
EASON	WORK	
FNS	WPH	
FTE	24CS	
GFT	AMARC	
GUS	APP	
GYT	BE8	
HTECH	BLESS	
INSURE	BVG	
JCK	CAZ	
JMT	DHOUSE	
JR	GTB	
KBS	GTV	
L&E	HL	
L&E	IG	
MENA	IRCP	
MJ	ITNS	
MOSHI	JSP	
NATION	KGEN	
NNCL	KUL	
NSL	MASTER	
NV	MBAX	
OGC	MEB	
PAF	META	
PCC	MGF	
PEACE	MITSIB	
PK	MUD	
PL	NPK	
PLE	PLANET	
PMTA	PPM	
PRAKIT	PRAPAT	
PRECHA	PSG	
PRIN	READY	
PRIME	SONIC	
PTECH	SPVI	
PYLON	STP	
RSP	SAF	
RCL	SWC	
ROCTEC	TMILL	
SCJ	TNP	
SAWAD	SPA	
SCAP	SVR	
SCP	TIGER	
SIAM	TITLE	
SKE	TMI	
SKY	TNH	

ANTI-CORRUPTION PROGRESS INDICATOR

CERTIFIED

2S	CPF	JKN	PK	SNP	TU
AAI	CPI	JR	PL	SORKON	TVDH
ADVANC	CPL	JTS	PLANB	SPACK	TVO
AE	CPN	KASET	PLANET	SPALI	TWPC
AF	CPW	KBANK	PLAT	SPC	UBE
AH	CRC	KBS	PM	SPI	UBIS
AI	CSC	KCAR	PPP	SPRC	UEC
AIE	DCC	KCCAMC	PPPM	SRICHA	UKEM
AIRA	DELTA	KCE	PPS	SSF	UOBKH
AJ	DEMCO	KGEN	PR9	SSP	UV
AKP	DIMET	KGI	PREB	SSSC	VCOM
AMA	DOHOME	KKP	PRG	SST	VGI
AMANAH	DRT	KSL	PRINC	STA	VIH
AMATA	DUSIT	KTB	PRM	STGT	WACOAL
AMATAV	EA	KTC	PROS	STOWER	WHA
AP	EASTW	L&E	PSH	SUSCO	WHAUP
APCS	ECF	LANNA	PSL	SVI	WICE
AS	EGCO	LHFG	PSTC	SYMTC	WIJK
ASIAN	EP	LHK	PT	SYNTEC	XO
ASK	EPG	LPN	PTECH	TAE	YUASA
ASP	ERW	LRH	PTG	TAKUNI	ZEN
AWC	ESTAR	M	PTT	TASCO	ZIGA
AYUD	ETC	MAJOR	PTTEP	TCAP	
B	ETE	MALEE	PTTGC	TCMC	
B	FNS	MATCH	PYLON	TFG	
BAM	FPI	MBAX	Q-CON	TFI	
BANPU	FPT	MBK	QH	TFMAMA	
BAY	FSMART	MC	QLT	TGE	
BBGI	FTE	MCOT	QTC	TGH	
BBL	GBX	META	RABBIT	THANI	
BCH	GC	MFC	RATCH	THCOM	
BCP	GCAP	MFEC	RML	THIP	
BCPG	GEL	MILL	RS	THRE	
BE8	GFPT	MINT	RVI	THRE	
BEC	GGC	MONO	SBJ	TIDLOR	
BEYOND	GJS	MOONG	SAAM	THPCO	
BGC	GPI	MSC	SABINA	TISCO	
BGRIM	GPSC	MST	SAK	TKS	
BKI	GSTEEL	MTC	SAPPE	TKT	
BLA	GULF	MTI	SAT	TMD	
BPP	GUNKUL	NATION	SC	TMILL	
BRR	HANA	NCAP	SCC	TMT	
BSBM	HARN	NEP	SCCC	TNITY	
BTC	HENG	NKI	SCG	TNL	
BTS	HMPRO	NOBLE	SCGP	TNP	
BWG	HTC	NRF	SCM	TNR	
CEN	ICC	NWR	SCN	TOP	
CENDEL	ICHI	OCC	SEAOIL	TGG	
CFRESH	IFS	OGC	SE-ED	TOPP	
CGH	III	OR	SELIC	TPA	
CHEWA	ILINK	ORI	SENA	TPCS	
CHOTI	ILM	PAP	SGC	TRT	
CHOW	INET	PATO	SGP	TRU	
CIG	INOX	PE	SIRI	TSC	
CIMBT	INSURE	PCSGH	SITHAI	TSJ	
CM	INTUCH	PDG	SKR	TSTE	
CMC	IRPC	PDJ	SMIT	TSTH	
COM7	ITEL	PG	SMK	TTA	
CPALL	IVL	PHOL	SMPC	TTB	
CPAXT	JAS	PIMO	SNC	TTCL	

DECLARED

ACE	ADB	ALT	AMC	ASW	BLAND	BTG	BYD	CAZ	CBG	CV	DEXON	DMT	EKH	FSX	GLOBAL	GREEN	ICN	IHL	ITC	J	JMART	JMT	LEO	LH	MENA	MITSB	MODERN	NER	NEX	OSP	PEER	PLUS	POLY	POS	PRIME	PROEN	PRTR	RBF	RT	SA	SANKO	SCB	SENX	SFLEX	SIS	SKE	SM	SVOA	TBN	TEGH	TIPH	TKN	TPAC	TPLAS	TOM	TRUE	W	WPH	XPG
-----	-----	-----	-----	-----	-------	-----	-----	-----	-----	----	-------	-----	-----	-----	--------	-------	-----	-----	-----	---	-------	-----	-----	----	------	-------	--------	-----	-----	-----	------	------	------	-----	-------	-------	------	-----	----	----	-------	-----	------	-------	-----	-----	----	------	-----	------	------	-----	------	-------	-----	------	---	-----	-----

ที่มา: Setsmart, กสท.

* บริษัทหรือกรรมการหรือผู้บริหารของบริษัทที่มีข่าวด้านการกำกับดูแลกิจการ เช่น การกระทำผิดเกี่ยวกับหลักจริยธรรม การทุจริต คอร์รัปชัน เป็นต้น ซึ่งการใช้ข้อมูล CGR ควรตระหนักถึงข้อจำกัดก่อนประกอบด้วย