

MARKET TALK

กลยุทธ์การลงทุน

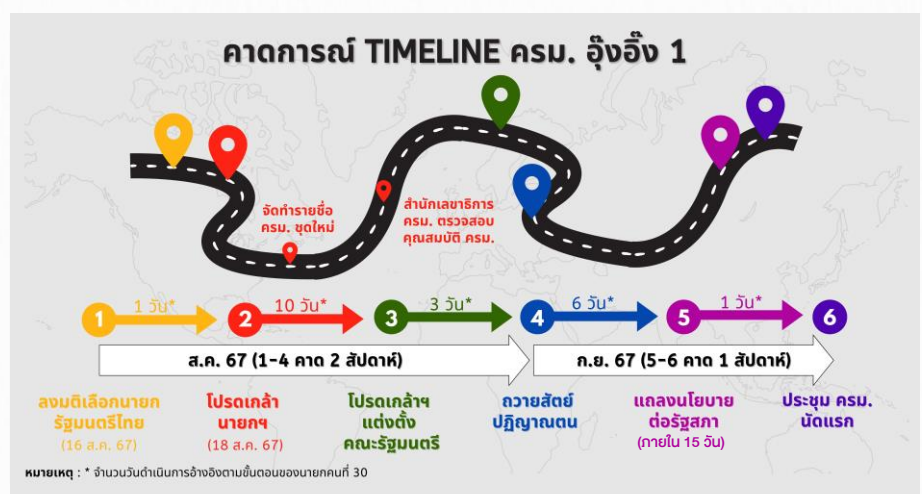


น่าจะค่อยๆ ดีขึ้นตามลำดับ

ประเมินภาพ SET INDEX ค่อยๆ จากแรงหนุนของหลายปัจจัย เริ่มจากการเมืองในบ้านเรา ซึ่งล่าสุดมีการโปรดเกล้าฯ แต่งตั้งนายกรัฐมนตรี เมื่อ 18 ส.ค.67 หลังจากนั้นจะดำเนินกระบวนการตั้ง ครม. และสุดท้ายเป็นการแถลงนโยบายต่อรัฐสภา ก่อนเริ่มทำงาน ซึ่งน่าจะเกิดขึ้นภายในครึ่งแรกของเดือน ก.ย.67 สถานการณ์ดังกล่าวถูกสะท้อนผ่านตลาดการเงิน โดยเงินบาทแข็งค่าขึ้นมาอย่างชัดเจน ล่าสุดอยู่ที่บิรเวอร์ 34.50 บาท/USD ถือเป็นสัญญาณบวกต่อทิศทาง FUND FLOW ในทางเศรษฐกิจวันนี้จะมีการประกาศ GDP ในงวด 2Q67 ซึ่งคาดว่าจะเติบโต 2.2% YOY เพิ่มขึ้นจาก 1Q67 ที่เติบโต 1.5% YOY ประเมินว่าทิศทางในช่วง 2H67 น่าจะเห็นการเติบโตเป็นขั้นบันได ทั้งนี้ถือเป็นภาพที่สอดคล้องกับทำไของบริษัทจดทะเบียนที่คาดว่า 2H67 น่าจะเติบโตสูง

เรามีมุมมองเชิงบวกต่อ SET INDEX โดยเห็นแรงหนุนจาก การเมืองที่ค่อยๆ คลี่คลาย เศรษฐกิจ และ ทำไ บจ. ที่ฟื้นตัว วันนี้คาดกรอบ 1293 – 1310 จุด หุ่น TOP PICK วันนี้เลือก INTUCH, PLANB และ RCL

คาดการณ์ TIMELINE หลังโปรดเกล้าฯ แต่งตั้งนายกฯ คนที่ 31 ของไทย



หมายเหตุ : * จำนวนวันดำเนินการในแต่ละกระบวนการ อ้างอิงตามนายกคนที่ 30 ของไทย
ที่มา: สายงานวิจัย บล. เอเชีย พลัส

🕒 19 สิงหาคม 2567

Support & resistance

แนวรับ	1,293/1,290 จุด
แนวต้าน	1,310-1,314 จุด

top picks

INTUCH	FV@B 95.00
PLANB	FV@B 10.60
RCL	FV@B 32.50

Research Division

บริษัทหลักทรัพย์ เอเชีย พลัส

เกิดศักดิ์ ทวีธีระธรรม, CISA

นักวิเคราะห์ปัจจัยพื้นฐานด้านตลาดทุน และทางเทคนิค

เลขทะเบียนนักวิเคราะห์: 004132

ภราดร เตียรณปราโมทย์

นักวิเคราะห์ปัจจัยพื้นฐานด้านหลักทรัพย์

เลขทะเบียนนักวิเคราะห์: 075365

ภวัต ภัทรภาพักษ์

นักวิเคราะห์ปัจจัยพื้นฐานด้านหลักทรัพย์

เลขทะเบียนนักวิเคราะห์: 117985

สิริลักษณ์ พันธรงค์

ผู้ช่วยนักวิเคราะห์

ข้อมูลในเอกสารฉบับนี้ รวบรวมมาจากแหล่งข้อมูลที่เชื่อถือได้ อย่างไรก็ดี บริษัทหลักทรัพย์ เอเชีย พลัส จำกัด ไม่สามารถที่จะยืนยันหรือรับรองความถูกต้องของข้อมูลเหล่านี้ได้
ไม่ว่าประการใดๆ นักวิเคราะห์ในเอกสารนี้ จัดทำขึ้นโดยอ้างอิงหลักเกณฑ์ทางวิชาการเกี่ยวกับหลักการวิเคราะห์ และมีได้เป็นการชี้แนะ หรือเสนอแนะให้ซื้อหรือขายหลักทรัพย์ใดๆ
การตัดสินใจซื้อหรือขายหลักทรัพย์ใดๆ ของผู้อ่าน ไม่ควรเกิดจากการอ่านบทความในเอกสารนี้หรือปฏิบัติตาม ส่วนเป็นผลจากการใช้วิจารณ์ของผู้อ่าน โดยไม่มีส่วน
เกี่ยวข้องหรือพัวพันใดๆ กับ บริษัทหลักทรัพย์ เอเชีย พลัส จำกัด ไม่ว่ากรณีใด



MARKET TALK

กลยุทธ์การลงทุน

ไทยได้นายกใหม่ คาดหวังเศรษฐกิจไปข้างหน้าต่อเนื่อง

ศุกร์ที่ผ่านมา ในที่ประชุมสภาผู้แทนราษฎรมติเห็นชอบให้ “น.ส.แพทองธาร ชินวัตร” เป็นนายกฯ คนที่ 31 ของไทย ด้วยคะแนนเสียง 319 : 145 ก่อนวันที่ 18 ส.ค.67 จะมีการโปรดเกล้าฯ แต่งตั้งนายกฯ ขณะที่กระบวนการในลำดับ จะเป็นการโปรดเกล้าฯ แต่งตั้ง ครม. และถวายสัตย์ปฏิญาณตน ซึ่งหลังจากนั้นจะมีการแถลงนโยบายต่อรัฐสภาภายใน 15 วัน คาดจะมีความชัดเจนมากขึ้นในเดือน ก.ย. 67

ทั้งนี้หากอ้างอิงตามนายกคนที่ 30 ของไทย กระบวนการตั้งแต่ลงมติเลือกนายกฯ ไปจนถึง ครม. นัดแรกเริ่มประชุม ใช้ระยะเวลาราว 3 สัปดาห์

คาดการณ์ TIMELINE หลังโปรดเกล้าฯ แต่งตั้งนายกฯ คนที่ 31 ของไทย



หมายเหตุ : * จำนวนวันดำเนินการในแต่ละกระบวนการ อ้างอิงตามนายกคนที่ 30 ของไทย
ที่มา: สายงานวิจัย บล. เอเชีย พลัส

ในแง่มุมมองของการเดินทางนโยบายต่างๆ มองว่ารัฐบาลยังคงมุ่งเป้าไปที่การกระตุ้นเศรษฐกิจ หลัง GDP GRWOTH ไทยเติบโตต่ำมาเป็นเวลานาน ขณะที่นโยบายเรือธงหลักของพรรคเพื่อไทย อย่างโครงการแจกเงิน 10,000 บาท นายกฯ เผยว่าจะไม่ล้มเลิกอะไรก็ตามยังต้องติดตามเผื่อว่าจะมีการเปลี่ยนแปลงไปหรือไม่ ?

ขณะที่การจับคู่เอกชนกองทุนวายุภักษ์ใหม่ กระบวนการคลังเผยว่าอาจเปิดกว้างลงทุนหุ้น SMALL & MID CAP ที่มีปัจจัยพื้นฐานดี คะแนน ESG สูง ไม่ติดเงื่อนไขเพียงแค่กลุ่มที่อยู่ใน SET50 หรือ SET100

MARKET TALK

กลยุทธ์การลงทุน

มาตรการ	การดำเนินงานซึ่งผ่านมา	แผนการดำเนินงาน
กองทุน TESG	✓ ครม. ไฟเขียวปรับเงื่อนไขใหม่กองทุน TESG ส่งเสริมการลงทุนเพื่อความยั่งยืน (ธ.ค. 67)	มีผลบังคับใช้ ตั้งแต่ปี 2567-2569
ตรีศกไฟฟ้า 4.18 บาท/หน่วย (ก.ย.- ธ.ค.67)	✓ ครม. ภาวะตรีศกไฟฟ้า งวด ก.ย.- ธ.ค.67	ก.ย.- ธ.ค.67
กองทุนวายุภักษ์	แถลงคืนหน้ากองทุนวายุภักษ์ คาดราว 1-1.5 แสนล. (13 ส.ค. 67)	กำหนดประชุมรายละเอียดควาชัดเจน 16 ส.ค. 67 และคาดมีมติเริ่มไหลเข้า SET ใน 3Q67
Digital Wallet 10,000 บาท/คน	- รัฐสภาอนุมัติงบประมาณเพิ่มเติม 1.22 แสน ล. - เปิดให้ประชาชนลงทะเบียน 1 ส.ค.- 15 ก.ย. 67	คาดเริ่มใช้จ่าย 4Q67
ค่าแรงขั้นต่ำ 400 บาท/วัน ทั่วประเทศ	ขึ้นค่าแรงขั้นต่ำในบางจังหวัดนำร่อง	คาดเริ่ม 1 ต.ค. 67
กระตุ้นภาคการท่องเที่ยว	ฟรีวีซ่า, ภาษีกระตุ้นเมืองรอง	ตั้งเป้ารายได้ 3.5 ล้านล้านบาท ในปี 2567
Landbridge จัมนั่ง	เดินหน้า Road Show ดึงดูดนักลงทุน	คาดโครงการจะแล้วเสร็จสมบูรณ์ในปี 2573
ธุรกิจสถานบันเทิงครบวงจร (Entertainment Complex)	อยู่ระหว่างประชาสัมพันธ์รับฟังความเห็นทุกฝ่าย	คาดเปิดในปี 2572

ที่มา: สายงานวิจัย บล. เอเชีย พลัส

สรุป ความกังวล POLITICAL UNCERTAINTY ในบ้านเราผ่อนคลายลง หลังได้ นายกช ใหม่นคนที่ 31 ซึ่งสัญญาณทางการเมืองที่เกิดขึ้นในช่วงเวลาสั้นๆ ทำให้ นโยบายขับเคลื่อนเศรษฐกิจไทยเดินหน้าได้ต่อเนื่อง มองเป็น SENTIMENT เชิงบวกต่อ SET INDEX

หวังเศรษฐกิจไทยโตเกินคาด จะหนุน SET พุ่งตัว

เข้านี้เวลา 9.30 น. รอติดตามตัวเลข GDP GROWTH ไทยใน 2Q67 โดย BLOOMBERG คาด +2.1%YOY ขยายตัวสูงดีกว่าช่วง 1Q67 ที่ +1.5%YOY ซึ่ง ระวังกดดันไปคาดหวังเศรษฐกิจไทยเติบโตแบบขึ้นบันได จากแรงผลักดันมาตรการกระตุ้นเศรษฐกิจของรัฐบาลชุดใหม่

ด้าน BLOOMBERG ประเมิน 3Q67 +2.7%YOY, 4Q67 +4.0%YOY ส่วนตลอดปี 2567 คาดการณ์ GDP GROWTH อยู่ที่ +2.6%YOY ซึ่งเชื่อว่าจะช่วยหนุนให้ SET มี แนวโน้มปรับตัวสูงขึ้นไปในทิศทางเดียวกัน

วันนี้ 9.30 น. รอติดตามตัวเลข GDP GROWTH ไทยใน 2Q67

Thailand		Browse 21:19:32		08/18/24 - 12		
Economic Releases		All Economic Releases		View Agenda W		
Date Time	A M R	Event	Period	Surv(M)	Actual	Prior
22 08/19 09:30		GDP YoY	2Q	2.2%	--	1.5%
23 08/19 09:30		GDP SA QoQ	2Q	1.0%	--	1.1%
24 08/21 14:00		BoT Benchmark Interest Rate	Aug 21	2.50%	--	2.50%

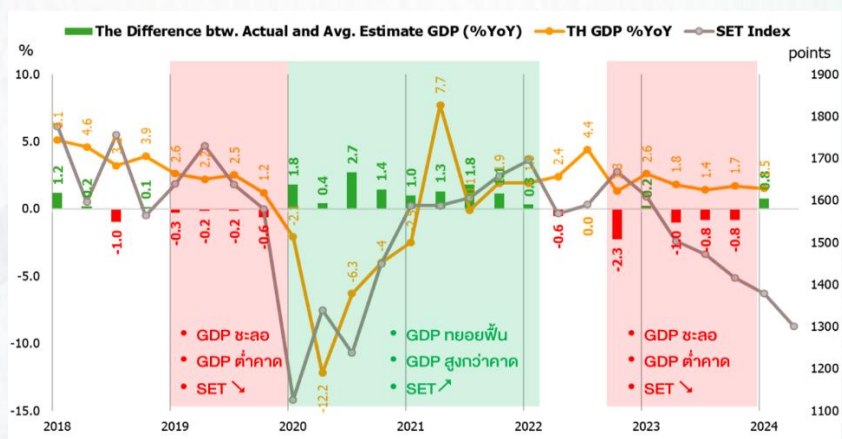
ที่มา: BLOOMBERG

หากพิจารณาจากข้อมูลในอดีต ช่วงที่เศรษฐกิจไทยมีแรงกระตุ้นทยอยฟื้นตัวได้สูงกว่าคาดการณ์ มักจะหนุนให้ตลาดหุ้นไทยมีแนวโน้มขยับขึ้นตามไปด้วย อาทิ ช่วง 1Q66-1Q65 เป็นต้น

เศรษฐกิจไทยที่ค่อยๆ ทยอยฟื้นตัว และสูงกว่าคาด มักหนุน SET ขยับขึ้น

MARKET TALK

กลยุทธ์การลงทุน



ที่มา: BLOOMBERG, สายงานวิจัย บล. เอเชีย พลัส

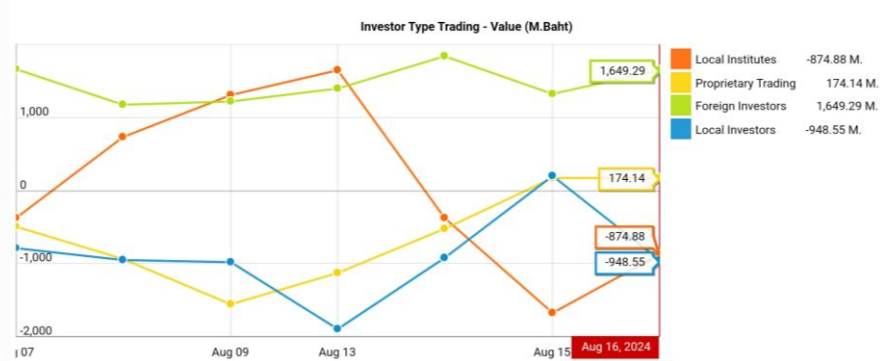
สรุป คาดหวังเศรษฐกิจไทยปีถัดไปเติบโตแบบขึ้นบันได เชื่อว่าจะช่วยให้ SET มีแนวโน้มปรับตัวสูงขึ้นไปในทิศทางเดียวกัน ท่ามกลางการเดินหน้านโยบายกระตุ้นเศรษฐกิจต่างๆ ของภาครัฐ

หวัง FUND FLOW ไทยเข้าต่อ หลังผ่านช่วงการเมืองร้อน

หลังเกิดเหตุการณ์ BLACK MONDAY 5 ส.ค. ตลาดหุ้นไทยยังถูกกดดัน จากอุณหภูมิจากเมืองไทยค่อนข้างสูง โดยวันที่ 7 ส.ค. ศาลรัฐธรรมนูญตัดสินยุบพรรคก้าวไกล และวันที่ 14 ส.ค. นายกษ.เศรษฐายุติบทบาท

อย่างไรก็ตามถ้าวิเคราะห์ FUND FLOW พบว่า ตั้งแต่ 7 ส.ค. - ปัจจุบัน ต่างชาติเป็นผู้ซื้อสุทธิหุ้นไทยมากที่สุด 1,649 ล้านบาท (ซื้อสุทธิ 5 ใน 7 วันทำการ) และซื้อสุทธิผ่าน NVDR อีก 447 ล้านบาท แสดงให้เห็นว่าช่วงการเมืองร้อนแรงต่างชาติก็ค่อยๆ เข้ามาทยอยสะสมเหมือนกัน

ประเด็นการเมืองหายไปทีละเปลาะ ต่างชาติค่อยๆ สะสมหุ้นไทย



ที่มา: SET (7 ส.ค. - 16 ส.ค. 67)

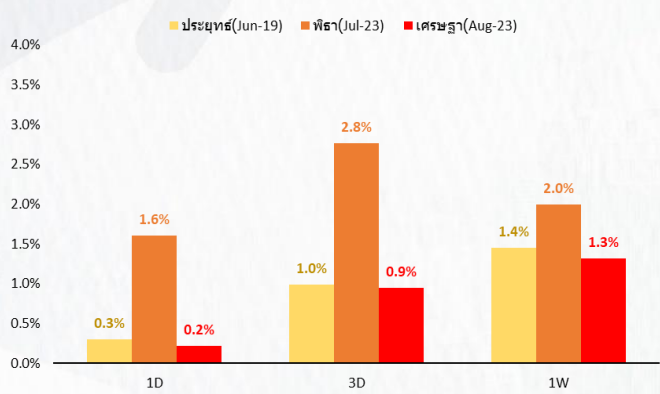
ส่วนสัปดาห์นี้คาดหวัง SET INDEX มีโอกาสเดินหน้าต่อ สะท้อนได้จากสถิติในอดีตช่วงไหวตนายกฯ 3 ครั้งที่ผ่านมา พบว่า SET INDEX มีการรับวามขึ้นทุกครั้งในวัน

MARKET TALK

กลยุทธ์การลงทุน

โหวต 0.2% - 1.6% และปรับตัวขึ้นเรื่อยๆ 1 สัปดาห์บวก 1.3% - 2.0% ตามภาพทางด้านล่าง

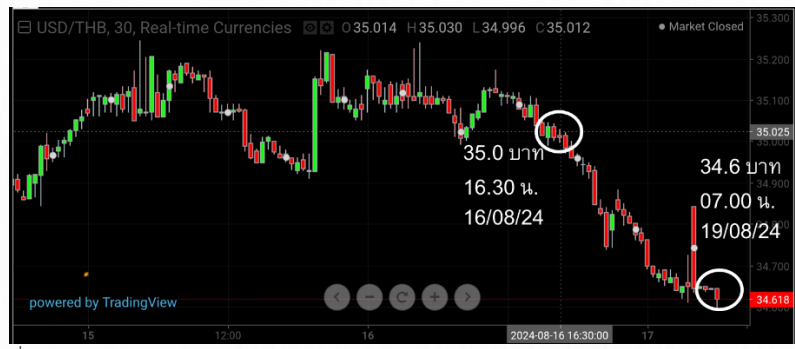
SET INDEX ช่วงของการโหวตเลือก นายกรัฐมนตรี 3 ครั้งล่าสุด



ที่มา: SET , สายงานวิจัย บล. เอเชีย พลัส

นอกจากนี้ยังเห็นทิศทางค่าเงินบาทที่แข็งค่าเร็วในช่วงข้ามคืนหลังได้นายกฯ คนที่ 31 ณ 16.30 น. 16/08/24 ค่าเงินบาท 35 บาท/เหรียญ แข็งค่าขึ้นมาเร็ว ณ 07.00 น. 19/08/24 ค่าเงินบาทแข็งมาอยู่ที่ 34.6 บาท/เหรียญ ถือเป็นสัญญาณบ่งชี้ว่ามีเงินไหลเข้ามาในประเทศไทย และบางส่วนอาจจะไหลเข้ามาซื้อหุ้นไทยเพิ่มเติมในสัปดาห์นี้

SET INDEX ช่วงของการโหวตเลือก นายกรัฐมนตรี 3 ครั้งล่าสุด



ที่มา: INVESTING.COM , สายงานวิจัย บล. เอเชีย พลัส

กลยุทธ์แนะนำสะสมหุ้นเป้าหมายของ FUND FLOW คือ

- หุ้นพื้นฐานขนาดใหญ่สภาพคล่องสูง PTT, AOT, ADVANC, PTTEP, GULF, BDMS, KBANK, INTUCH
- หุ้นพื้นฐานราคาย่อตัวลงมาสีทวงรับบาวน์ PTTGC -38%YTD, LH -36%YTD, SCGP -36%YTD, CRC -35%YTD, IML -35%YTD, SCC -33%YTD, ERW -33%YTD, BGRIM -38%YTD

กลยุทธ์แนะนำสะสมหุ้นเป้าหมายของ FUND FLOW

MARKET TALK

กลยุทธ์การลงทุน

หุ้นพื้นฐานขนาดใหญ่ เป้าหมาย Fund Flow				
No. Stock	1D	MTD	YTD	Market Cap.
1 PTT	0.7%	7.0%	-4.2%	9,782,826,216
2 AOT	1.4%	0.0%	-5.4%	8,071,420,500
3 ADVANC	-1.2%	3.0%	11.1%	7,167,845,464
4 PTTEP	0.4%	-1.7%	-3.3%	5,736,628,903
5 GULF	0.0%	-0.5%	6.7%	5,573,246,249
6 BDMS	-0.9%	0.0%	-5.4%	4,171,650,497
7 KBANK	2.3%	1.5%	-1.1%	3,163,052,337
8 INTUCH	-0.6%	1.2%	16.4%	2,669,567,498

หุ้นพื้นฐานราคาขายต่อตัวลงมากที่สุดห้วงไตรมาส				
No. Stock	1D	MTD	YTD	Market Cap.
1 PTTGC	0.8%	-11.9%	-37.7%	1,082,123,788
2 LH	3.0%	-9.6%	-36.2%	621,385,085
3 SCGP	1.8%	-18.6%	-36.1%	987,371,646
4 CRC	6.0%	-16.5%	-35.4%	1,598,215,000
5 IVL	2.3%	-8.3%	-35.1%	993,775,688
6 SCC	4.1%	-7.2%	-33.0%	2,460,000,000
7 ERW	2.9%	-7.4%	-33.0%	172,019,916
8 BGRIM	-2.0%	-9.3%	-28.1%	510,952,400

ที่มา:SET, สายงานวิจัย บล. เอเชีย พลัส (ณ 16 ส.ค. 67)

ANTI-CORRUPTION PROGRESS INDICATOR

คำอธิบายผลการประเมินแต่ละระดับ

ระดับที่ 1 มีนโยบาย (Committed)

มีคำมั่นหรือมติคณะกรรมการในเรื่องการดำเนินธุรกิจที่จะไม่มีส่วนเกี่ยวข้องกับการทุจริตและการดูแลให้บริษัทปฏิบัติตามกฎหมายที่เกี่ยวข้อง

ระดับที่ 2 ประกาศเจตนา (Declared)

มีการประกาศเจตนาเป็นแนวร่วมปฏิบัติของภาคเอกชนไทยในการต่อต้านการทุจริต (CAC) หรือโครงการต่อต้านการทุจริตที่กำหนดให้องค์กรต้องมีกระบวนการในตนเองเดียวกัน

ระดับที่ 3 มีมาตรการป้องกัน (Established)

มีมาตรการป้องกัน การประเมินความเสี่ยง การสื่อสารและฝึกอบรมแก่พนักงาน รวมทั้งการดูแลให้มีการดำเนินการและการทบทวนความเหมาะสมของมาตรการอย่างสม่ำเสมอ

ระดับที่ 4 ได้รับการรับรอง (Certified)

มีการสอบทานจากคณะกรรมการตรวจสอบหรือผู้สอบบัญชีที่สำนักงาน ก.ส.ศ. ให้ความเห็นชอบ และได้รับการรับรองหรือผ่านการตรวจสอบเพื่อให้ความเชื่อมั่นอย่างเป็นทางการจากหน่วยงานภายนอก (เช่น CAC)

ระดับที่ 5 ขยายผลสู่ผู้ที่เกี่ยวข้อง (Extended)

มีการขยายผลการดำเนินนโยบายต่อต้านการทุจริตสู่ผู้ที่เกี่ยวข้องในห่วงโซ่อุปทาน และการเปิดเผยข้อมูลเกี่ยวกับกรณีการทุจริตที่เกิดขึ้น

เปิดเผยบ้างแต่ไม่เปิดเผยที่ชัดเจน


ไม่เปิดเผยหรือไม่เปิดเผย

CG SCORE: การจัดอันดับบรรษัทภิบาล

คำอธิบายผลการประเมินแต่ละระดับ

ระดับคะแนน 5 (90-100) : ดีเลิศ 

ระดับคะแนน 4 (80-89) : ดีมาก 

ระดับคะแนน 3 (70-79) : ดี 

NR. : ไม่ปรากฏชื่อในรายงาน CGR

"Disclaimer: การเปิดเผย (ก) ผลสำรวจในเรื่องการกำกับดูแลกิจการ (Corporate Governance Report) ที่จัดทำโดยสมาคมส่งเสริมสถาบันกรรมการบริษัทไทย (IOD) และ (ข) ผลการประเมินดัชนีชี้วัดความคืบหน้าการป้องกันการมีส่วนเกี่ยวข้องกับการทุจริตคอร์รัปชัน (Anti-Corruption Progress Indicators) ที่จัดทำโดยสถาบันที่เกี่ยวข้อง ซึ่งมีการเปิดเผยโดยสำนักงานคณะกรรมการกำกับหลักทรัพย์และตลาดหลักทรัพย์นี้ เป็นการสำรวจและประเมินโดยสมาคมหรือสถาบันที่เกี่ยวข้องจากข้อมูลที่ได้รับจากบริษัทจดทะเบียนตามที่บริษัทจดทะเบียนได้ระบุใน (ก) แบบแสดงข้อมูลตามหลักเกณฑ์ Corporate Governance Report of Thai Listed Companies (CGR) ประจำปี และ (ข) แบบแสดงข้อมูลเพื่อการประเมิน Anti-Corruption ซึ่งได้อ้างอิงข้อมูลมาจากแบบแสดงรายการข้อมูลประจำปี (แบบ 56-1) รายงานประจำปี (แบบ 56-2) หรือในเอกสารและหรือรายงานอื่นที่เกี่ยวข้องของบริษัทจดทะเบียนนั้น แล้วแต่กรณี โดยเป็นการสำรวจและประเมินจากข้อมูลของบริษัทจดทะเบียนที่มีการเปิดเผยต่อสาธารณะ และเป็นข้อมูลที่ผู้ลงทุนทั่วไปสามารถเข้าถึงได้ และเป็นการดำเนินการตามนโยบายของสำนักงานคณะกรรมการกำกับหลักทรัพย์และตลาดหลักทรัพย์

ทั้งนี้ ผลการสำรวจหรือผลการประเมินดังกล่าวเป็นการนำเสนอในมุมมองของ IOD หรือสถาบันที่เกี่ยวข้องซึ่งเป็นคนกลางนอก โดยมีได้เป็นการประเมินการปฏิบัติตามของบริษัทย่อยในตลาดหลักทรัพย์แห่งประเทศไทย และมีได้ใช้ข้อมูลภายในเพื่อการประเมินแต่อย่างใด

เนื่องจากผลสำรวจหรือผลการประเมินดังกล่าวเป็นเพียงผลสำรวจหรือผลการประเมิน ณ วันที่ปรากฏในผลสำรวจหรือผลการประเมินเท่านั้น ดังนั้น ผลสำรวจหรือผลการประเมินจึงอาจเปลี่ยนแปลงได้ภายหลังวันดังกล่าว หรือเมื่อข้อมูลที่เกี่ยวข้องมีการเปลี่ยนแปลง ทั้งนี้ บริษัทหลักทรัพย์ [] มิได้ยืนยัน ตรวจสอบ หรือรับรองความถูกต้องครบถ้วนของผลสำรวจหรือผลการประเมินดังกล่าวแต่อย่างใด"

CORPORATE GOVERNANCE

AAAAA
 AAV CMBT INTUCH PG SNNP TSC LIT
 ACE CIVIL IRC P,JW SNP TSTE MOONG
 ACG CK IRPC PLANTB SO TSTH NCL
 ADVANC CKP ITC PLAT SPALI TTA NDR
 AE CM ITEL PLUS SPC TTB PDG
 AEONTS CNT IVL PM SPCG TTCL PEER
 AGE COM7 JAS POLY SPI TTW PHOL
 AH CPALL JTS PORT SPRC TVH PIMO
 AHC CPAXT KBANK PPP SSC TVO PPS
 AIT CPF KCE PR9 SSF TWPC PTC
 AJ CPI KEX PRG SSSC UAC SECURE
 AKR CPL KKP PRM STA UBC SELIC
 ALLA CPN KSL PRTR STEC UP SENX
 ALT CPW KTB PSH STGT UFF SFT
 AMARIN CRC KTC PSL STI UPOIC SGF
 AMATA CSC LALIN PT SUC UV SICT
 AMATAV CSS LANNA PTT SUN YGI SR
 ANAN CV LH PTTEP SUSCO VIBHA STC
 AOT DCC LHFG PTTCG SUTHA VIH TACC
 AP DDD LOXEY Q-CON SVI WACOAL THANA
 APCO DELTA LPN QH SVT WGE TM
 APCS DEMCO LRH QTC SYMC WHA TMC
 ASEFA DMT LST RATCH SYNEX WHAUP TNDT
 ASK DOHOME M RBF SYNTEC WICE TPS
 ASP DRT MAJOR RPH TAE XPG TOR
 ASW DUSIT MALEE RS TCAP ZEN TRT
 AWC *EA MATCH RT TCAM ABCM TRV
 AYUD EASTW MBK S TEAMG ADB TURTLE
 B ECL MC S&J TEGH ADD TVDH
 BA EE M-CHAI SA TFG AF TVT
 BAFS EGCO MCOT SABINA TFMAMA AIRA UBIS
 BAM EPG MEGA SAK TGE AKP UKEM
 BANPU ERW MFC SAMART TGH AMA VCOM
 BAY ETC MFEC SAMTEL THANI ARIP VL
 BBSJ FE MINT SAPPE THCOM ARROW WINMED
 BBL FN MONO SAT THP ATP30 WINNER
 BCH FPT MSC SBNEXT THRE AUCTION YUASA
 BCP FSX MST SC THREL BBIK
 BCPG GBX MTC SCB TIDLOR BC
 BDMS GC MTI SCC TIPH BCL
 BEC GENCO NC SCCC TISCO BTC
 BEM GFPT NCH SCG TK BTW
 BEYOND GGC NER SCGP TKN CHEWA
 BGC GLAND NKI SCM TKS CHOW
 BGRIM GLOBAL NOBLE SDC TKT COLOR
 BH GPSC NRF SEAFOD TLI CRD
 BIZ GRAMMY NTV SEAOIL TMD ECF
 BJC GULF NVD SENA TMT ETE
 BJCHI GUNKUL NWR SGC TNITY FLOYD
 BKIH HANA NYT SGP TNL FPI
 BLA HENG OCC SHR TNR FVC
 BPP HMPRO ONEE SIRI TOA GCAP
 BRI HTC OR SIS TOG HARN
 BRR ICC ORI SITHAI TOP HPT VL
 BTS ICHI RSP S&JWD TPBI MH
 BWG ICN PAP SKR TPCS IND
 CBG II PATO SM TPPL IP
 CENTEL ILINK PB SMPC TPIPP KTMS
 CFRESH ILM PCSGH SMT TOM KUMWEL
 CHASE INET PDJ SNC TRUE KUN

AAAA
 2S SKN
 AAI CIVIL IRC P,JW SNP TSTE MOONG
 AIE SSP
 ALUCON SST
 AMR STANLY
 APURE SUPER
 ASIA SVOA
 ASIAN TCC
 ASIMAR TEKA
 AURA TFM
 BR TPOLY
 BSBM TRU
 BSRC TRUBB
 BTG TSE
 CEN VRANDA
 CGH WAVE
 CH WFX
 CI WIK
 CMC WIN
 CSP WP
 EKH AS
 ESTAR ARIN
 EVER ASN
 INGRS BSM
 FORTH CHIC
 FTI CIG
 GEL COMAN
 GPI DOD
 HUMAN DPANT
 IFS DV8
 INSET EFORL
 IT FSMART
 J HEALTH
 JDF JCKH
 JMART JUBILE
 KCAR K
 KGI KK
 KIAT KWIM
 KISS LDC
 KWC MVP
 KWTIS LEO
 KWC MTC
 LKH NTSC
 METCO PACO
 MICRO PRI
 MK PROEN
 NCAP PROS
 NOVA PROUD
 PIN PSTC
 POS SALEE
 PREB SANKO
 PRIME SONIC
 PTECH SPVI
 PYLON STP
 RCL SWC
 ROCTEC TMILL
 SAMCO SMD
 SGI TNP
 SCN TPLAS
 SCV SVR
 SCP TIGER
 SIAM TITLE
 SE-ED
 SFLX
 SINGER

ANTI-CORRUPTION PROGRESS INDICATOR

AAA
 AMANAH SMIT
 AMC SOLAR
 ASP STECH
 BCT STPI
 BIG TC
 BIOTEC TEAM
 CCET TF
 CHARAN TKC
 CHAYO TPA
 CHOTI TPAC
 CITY TRITN
 OMAN UMI
 OMR UTP
 CRANE VARO
 CMT VPO
 DTCENT W
 EASON WORK
 FNS WPH
 FTE 24CS
 GFT AMARC
 GUS APP
 GYT BE8
 HTECH BLESS
 INGRS BSM
 FORTH CHIC
 FTI CIG
 GEL COMAN
 GPI DOD
 HUMAN DPANT
 JRB GTB
 IFS DV8
 INSET EFORL
 IT FSMART
 J HEALTH
 JDF JCKH
 JMART JUBILE
 KCAR K
 KGI KK
 KIAT KWIM
 KISS LDC
 KWC MVP
 KWTIS LEO
 KWC MTC
 LKH NTSC
 METCO PACO
 MICRO PRI
 MK PROEN
 NCAP PROS
 NOVA PROUD
 PIN PSTC
 POS SALEE
 PREB SANKO
 PRIME SONIC
 PTECH SPVI
 PYLON STP
 RCL SWC
 ROCTEC TMILL
 SAMCO SMD
 SGI TNP
 SCN TPLAS
 SCV SVR
 SCP TIGER
 SIAM TITLE
 SE-ED
 SFLX
 SINGER

UBA
 UMS
 WARRIX
 YONG
 ZIGA

CERTIFIED
 2S CPF
 AAI CPI
 ADVANC CPL
 AE CPN
 AF CPW
 AH CRC
 AI CSC
 AIE DCC
 AIRA DELTA
 AJ DEMCO
 AKP DIMET
 AMA DOHOME
 AMANAH DRT
 AMATA DUSIT
 AMATAV EA
 AP EASTW
 APCS ECF
 AS EGCO
 ASIAN EP
 ASK EPG
 ASP ERW
 AWC ESTAR
 AYUD ETC
 B ETE
 BAFS FNS
 BAM FPI
 BANPU FPT
 BAY FSMART
 BBSJ FTE
 BBL GBX
 BCH GC
 BCP GCAP
 BCPG GEL
 BE8 GFPT
 BEC GGC
 BEYOND GJS
 BGC GPI
 BGRIM GPSC
 BKI GSTEEL
 BLA GULF
 BPP GUNKUL
 BRR HANA
 BSBM HARN
 PL NPK
 PLE PLANET
 PMTA PPM
 PRAKIT PRAPAT
 PRECHA PSG
 PRIN READY
 RABBIT RWI
 RJB SAAM
 RSP SAF
 S11 SMART
 CHOTI ILM
 CHOW INET
 CIG INOX
 CIMBT INSURE
 CM INTUCH
 CMC IRPC
 COM7 ITEL
 CPALL IVL
 CPAXT JAS

PK
 SNP
 JRN
 JTS
 KASSET
 KBANK
 KBS
 KCAR
 KCCAMC
 KCE
 KGEN
 KGI
 KKP
 KSL
 KTB
 KTC
 L&E
 LANNA
 LHFG
 LHK
 LPN
 LRH
 MAJOR
 MALEE
 MATCH
 MBAX
 MBK
 MC
 MCOT
 META
 MFC
 MFEC
 MILL
 MINT
 MONO
 MOONG
 MSC
 MST
 MTC
 MTI
 NATION
 NCAP
 NEP
 NFK
 NOBLE
 NRF
 NWR
 OCC
 OGC
 OR
 ORI
 P
 P
 P
 PATO
 PE
 PCSGH
 PDG
 SKR
 PDJ
 PG
 PHOL
 PIMO

TU
 SORKON
 SPACK
 SPALI
 SPC
 SPI
 SPRC
 PPPM
 SRICHA
 SSS
 SSP
 SRICH
 STA
 STGT
 STOWER
 PSH
 SVI
 SYMC
 SYNTEC
 TAE
 TAKUNI
 TASCO
 TCAP
 TCMT
 TFG
 TFMAMA
 TGE
 TGH
 THANI
 THCOM
 THIP
 THRE
 RWI
 TIDLOR
 SAAM
 SABINA
 SAK
 TKS
 TKT
 TMD
 TMILL
 TMT
 TNITY
 TNL
 TNP
 TNR
 TOP
 TPG
 TPA
 TPCS
 TRT
 TRU
 TSC
 TSJ
 TSTE
 TSTH
 TTA
 TTB
 TTCL

DECLARED
 ACE
 ADB
 ALT
 AMC
 ASW
 BLAND
 BTG
 BYD
 CAZ
 CBG
 CV
 DEXON
 DMT
 EKH
 FSX
 GLOBAL
 GREEN
 ICN
 IHL
 ITC
 J
 JMART
 JMT
 LEO
 LH
 MENA
 MITSIB
 MODERN
 NER
 NEX
 OSP
 PEER
 PLUS
 POLY
 POS
 PRIME
 PROEN
 PRTR
 RBF
 RT
 SA
 SANKO
 SCB
 SENX
 SFLEX
 SIS
 SKE
 SM
 SVOA
 TBN
 TEGH
 TIPH
 TKN
 TPAC
 TPLAS
 TOM
 TRUE
 W
 WPH
 XPG

ที่มา: Setsmart, กสิด.

* บริษัทหรือกรรมการหรือผู้บริหารของบริษัทที่มีว่าดำเนินการกำกับดูแลกิจการ เช่น การกระทำผิดเกี่ยวกับหลักทรัพย์ การทุจริต คอร์รัปชัน เป็นต้น ซึ่งการใช้ข้อมูล CGR ควรตระหนักถึงข้อจำกัดดังกล่าวประกอบด้วย