

MARKET TALK

กลยุทธ์การลงทุน



มาตรการกระตุ้นเศรษฐกิจ - ตลาดหุ้น

การจัดตั้ง ครม. คืบหน้าโดยปัจจุบันอยู่ในขั้นตอนของการตรวจสอบคุณสมบัติของบุคคลที่พรรคร่วมฯ เสนอรายชื่อเข้ามาเป็นรัฐมนตรี ซึ่งประเมินว่าจะใช้เวลาไม่เกิน 2 สัปดาห์ หลังจากนั้นก็นำรายชื่อขึ้นทูลเกล้าฯ และดำเนินการขอความเห็นชอบจากสภาฯ ต่อไปจนถึงการแถลงนโยบายต่อรัฐสภา เรายังเชื่อว่ารัฐบาลใหม่จะเข้าปฏิบัติหน้าที่ประมาณสัปดาห์ที่ 3 ของเดือน ก.ย.67 และหลังจากนั้นคาดว่าจะเห็นการออกมาตรการกระตุ้นเศรษฐกิจที่เป็นรูปธรรมออกมา ซึ่งควรเป็นก่อนสิ้นปีงบประมาณ 30 ก.ย.67 ทั้งนี้ มาตรการใหญ่ที่ออกมาน่าจะเป็นการเดินหน้าบางส่วนของแผน DIGITAL WALLET เบื้องต้นเน้นไปที่กลุ่มเปราะบาง โดยอัดฉีดเม็ดเงินราว 1.4 แสนล้านบาท ส่วนมาตรการเกี่ยวกับตลาดทุนเป็นไปได้ที่จะเดินหน้ากองทุนวายุภักษ์ ในบทบาทการทำ TREASURY STOCK ของประเทศ

MOMENTUM ในการขับเคลื่อน SET INDEX เบาลง ประเมินติดแนวต้านที่บริเวณ 1345 - 1350 จุด ส่วนแนวรับอยู่ที่ 1330 จุด โดยรอปัจจัยบวกรอบใหม่หนุน หุ่น TOP PICK เลือก BEM, CPAXT และ PLANB

จุดพักตัวระยะสั้นของ SET INDEX อยู่ที่บริเวณ 1345 - 1350 จุด



ที่มา: TQ PROFESSIONAL, สายงานวิจัย น. เอเชีย พลัส



23 สิงหาคม 2567

Support & resistance

แนวรับ	1,329-1,330 จุด
แนวต้าน	1,345-1,350 จุด

top picks

BEM	FV@B 11.00
CPAXT	FV@B 37.00
PLANB	FV@B 10.60

Research Division

บริษัทหลักทรัพย์ เอเชีย พลัส

เกิดศักดิ์ ทวีธีระธรรม, CISA

นักวิเคราะห์ปัจจัยพื้นฐานด้านตลาดทุน และทางเทคนิค

เลขทะเบียนนักวิเคราะห์: 004132

ภราดร เตียรณปราโมทย์

นักวิเคราะห์ปัจจัยพื้นฐานด้านหลักทรัพย์

เลขทะเบียนนักวิเคราะห์: 075365

ภวัต ภัทรพงษ์

นักวิเคราะห์ปัจจัยพื้นฐานด้านหลักทรัพย์

เลขทะเบียนนักวิเคราะห์: 117985

สิริลักษณ์ พันธรงค์

ผู้ช่วยนักวิเคราะห์

MARKET TALK

กลยุทธ์การลงทุน

ตลาดหุ้นโลก ย่อตัวรอถ้อยแถลงปธน. FED ที่ JACSON HOLE

วันนี้ตลาดหุ้นสหรัฐ ปรับตัวลดลง -0.43% ถึง -1.67%

ตลาดหุ้นสหรัฐย่อตัวลง ณ 22 ส.ค. 67

	Last	%Chg	%MTD	%YTD
America				
NASDAQ	17,619.35	-1.67%	0.11%	17.37%
S&P	5,570.64	-0.89%	0.88%	16.79%
Russel	2,150.03	-0.95%	-4.63%	6.07%
DJIA	40,712.78	-0.43%	-0.32%	8.02%

ที่มา: BLOOMBERG

หลัง สหรัฐเปิดเผยตัวเลขผู้ยื่นขอสวัสดิการว่างงานครั้งแรก (INITIAL JOBLESS CLAIMS) เพิ่มขึ้น 4,000 ราย สู่ระดับ 232,000 รายในสัปดาห์ที่แล้ว รวมถึงดัชนี PMI ภาคการผลิตเบื้องต้น ปรับตัวลงสู่ระดับ 48.0 ซึ่งเป็นระดับต่ำสุดในรอบ 8 เดือน จากระดับ 49.6 ในเดือน ก.ค. และดัชนี PMI ยังคงอยู่ที่ต่ำกว่าระดับ 50 ซึ่งบ่งชี้ว่าภาคการผลิตยังคงอยู่ในภาวะหดตัว

ตัวเลข INITIAL JOBLESS CLAIMS และ PMI ภาคการผลิต สหรัฐ

Time	Cur.	Imp.	Event	Actual	Forecast	Previous
Thursday, August 22, 2024						
01:00	USD	★ ★ ★	FOMC Meeting Minutes			
19:30	USD	★ ★ ★	Initial Jobless Claims	232K	232K	228K
20:45	USD	★ ★ ★	S&P Global US Manufacturing PMI (Aug)	48.0	49.5	49.6

ที่มา: INVESTING.COM

ส่วนวันนี้ตลาดหุ้นโลกมีโอกาสผันผวนต่อ เนื่องจากนักลงทุนรอการกล่าวสุนทรพจน์ของนายเจอโรม พาวเวล ในงานประชุมที่เมือง JACKSON HOLE 21.00 น.ตามเวลาไทย เพื่อหาสัญญาณบ่งชี้การปรับลดอัตราดอกเบี้ยของ FED ในปีนี้ ซึ่งล่าสุดทาง FED WATCH TOOL คาดว่า ช่วงที่เหลือของปี FED มีโอกาสลดดอกเบี้ยลงจาก 5.5% เหลือ 4.5%

ตลาดให้น้ำหนัก 100% ที่จะเห็น FED ลดดอกเบี้ยในเดือน ก.ย. นี้

MEETING DATE	CME FEDWATCH TOOL - CONDITIONAL MEETING PROBABILITIES										
	250-275	275-300	300-325	325-350	350-375	375-400	400-425	425-450	450-475	475-500	500-525
9/18/2024							0.0%	0.0%	0.0%	26.5%	73.5%
11/7/2024		0.0%	0.0%	0.0%	0.0%	0.0%	0.0%	9.1%	42.6%	48.3%	0.0%
12/18/2024	0.0%	0.0%	0.0%	0.0%	0.0%	3.0%	20.1%	44.5%	32.4%	0.0%	0.0%

ที่มา: FED WATCH TOOL

MARKET TALK

กลยุทธ์การลงทุน

งาน VISION FOR THAILAND 2024 มีอะไรน่าสนใจบ้าง ?

งานนี้การเสด็จวิสัยทัศน์ของนายทักษิณ ชินวัตร ใน งาน DINNER TALK : VISION FOR THAILAND 2024 กล่าวว่ เศรษฐกิจไทยมีปัญหาและมีโอกาสที่ GDP จะตกต่ำลง แม้ว่าจะอาจจะไม่ได้ลงไปลึกมาก แต่ก็จำเป็นต้องกระตุ้นเศรษฐกิจให้เติบโต และ แก้ไขปัญหาในหลายด้านที่ยังมีอยู่ เพื่อที่จะสู้กับประเทศรอบนอกให้ได้ โดยนายทักษิณ ชินวัตร กล่าวปัญหาที่ควรแก้ และสิ่งที่ควรทำไว้ทั้งหมด 18 ข้อ ซึ่งฝ่ายวิจัยฯ สรุปสาระสำคัญที่เกี่ยวกับตลาดทุนโดยตรงไว้ 3 ข้อหลัก ดังนี้

- 1) การศึกษาแผนการขยายกองทุนวายุภักษ์ เพื่อใช้เป็น TREASURY STOCK สำหรับหุ้นใน SET50-SET100 และควรมี ESG RATING ส่วนหุ้นที่คาดได้ประโยชน์ คือ KBANK BBL AOT SCB PTT BCP TTB ADVANC SCC BDMS
- 2) การเพิ่มศักยภาพอุตสาหกรรมท่องเที่ยว โดยการขยายความจุสนามบินสุวรรณภูมิ และการสร้าง ENTERTAINMENT COMPLEX ครบวงจร คาดเปิดลงทุนราว 1 แสนล้านบาท ส่วนหุ้นที่คาดได้ประโยชน์ คือ AWC CENTEL MINT ERW CPN AOT
- 3) การปรับเปลี่ยนนโยบาย DIGITAL WALLET โดยเสนอปรับ แจกเงินสดแก่กลุ่มเปราะบาง-ผู้พิการก่อน 1 หมื่นบาท/ราย ด้วยงบกลางและงบฯ ปี 67 รวมแล้วประมาณ 1.45 แสนล.บ.(ภายใน ก.ย.67) หลังจากนั้นใช้งบฯ ปี 68 แจกเงิน DIGITAL แก่ผู้ลงทะเบียน 30 ล้านคนไม่ซ้ำกับกลุ่มแรก และต่อ ยอดระบบเพื่อโครงการในอนาคต ส่วนหุ้นที่คาดได้ประโยชน์ คือ MTC BAM TIDLOR TU TFG GFPT CPALL CPAXT BJC

ภาพบรรยากาศงาน VISION FOR THAILAND 2024



ที่มา: NATION TV, สายงานวิจัย บล. เอเชีย พลัส

MARKET TALK

กลยุทธ์การลงทุน

ส่วนประเด็นอื่นๆที่น่าสนใจ อาทิ การปรับโครงสร้างหนี้ ผ่านการประสานงานระหว่างผู้ที่เกี่ยวข้อง เช่น คลัง, สปท. และ ธพ., การประสานนโยบายเศรษฐกิจระหว่างรัฐบาลและคลังให้สอดคล้องไปในทิศทางเดียวกัน, นโยบายขายที่ดินต่างชาติในรูปแบบการเช่า 99 ปี, รถไฟฟ้า 20 บาทตลอดสาย, การลงทุนขนาดใหญ่ของภาครัฐ เช่น ระบบแก๊วทั่ว-แล้ง และ รถไฟความเร็วสูง เป็นต้น

สรุปประเด็นสำคัญจากเวที VISION FOR THAILAND 2024

ข้อ	สรุปสาระสำคัญ และวิสัยทัศน์ขององค์กร/กลุ่ม	หุ้นได้ประโยชน์
1	การปรับโครงสร้างหนี้ ผ่านการประสานงานระหว่างผู้ที่เกี่ยวข้อง เช่น คลัง, สปท. และ ธพ.	KBANK BBL KTB
2	การประสานนโยบายเศรษฐกิจระหว่างรัฐบาลและคลังให้สอดคล้องไปในทิศทางเดียวกัน	
3	การปรับโครงสร้างอุตสาหกรรมไทย - เสนอให้ไทยเป็นฐานการผลิตพวงมาลัยชวา เหมือนตอน IMG ของ CP Group	AMATA WHA
4	ผลักดันไทยเป็นฐานการผลิตของโลก ชูจุดเด่นปลอดจากภัยพิบัติทางภูมิรัฐศาสตร์	
5	การเป็นส่วนหนึ่งของระบบห่วงโซ่อุปทานโลก การผลิตชิ้นส่วน EV โดยไทย Ecosystem เดิมที่มีอยู่ และทำให้ไทยเป็นศูนย์กลางทางการเงิน	KCE HANA DELTA
6	การเป็นฐานเชิงดาวเทียม ได้เปรียบด้านภูมิศาสตร์ที่ตั้งใกล้เส้นศูนย์สูตร	THCOM
7	การพัฒนา Modern SMEs, การตรวจสอบการนำเข้าสินค้าจีนที่ไม่มีคุณภาพ สร้างความเท่าเทียมในการแข่งขัน	
8	สนับสนุนธุรกิจไทยประเทศขยายการแข่งขันในต่างประเทศ ผ่านกระทรวงต่างประเทศและหน่วยงานต่างๆ	
9	เพิ่มศักยภาพอุตสาหกรรมท่องเที่ยว - การขยายความจุสนามเป็นสวนสนุก, Entertainment Complex ครบวงจร ลงทุนใน กทม. 1 แสนลบ. / ต่างจังหวัด 5 หมื่นลบ.	AWC CENTEL MINT ERW CPN AOT

ที่มา: NATION TV, สายงานวิจัย บล. เอเซีย พลัส

สรุปประเด็นสำคัญจากเวที VISION FOR THAILAND 2024

ข้อ	สรุปสาระสำคัญ และวิสัยทัศน์ขององค์กร/กลุ่ม	หุ้นได้ประโยชน์
10	การส่งเสริมวัฒนธรรมไทย Soft Power เพื่อสร้างรายได้ เช่น มวยไทย การสร้างเกมและการแข่งขัน E-sport ศิลปะ แฟชั่น และ อาหารไทย	AS
11	การศึกษาการไม่ประโยชน์ที่ทับซ้อน ศึกษาแนวทางการลดค่าไฟฟ้าและพลังงานสะอาด เพื่อลดค่าครองชีพประชาชนและต้นทุนพลังงานสำหรับธุรกิจ	CKP GUNKUL EA
12	การปฏิรูปการเกษตร สร้างมูลค่าเพิ่ม มุ่งเน้นสู่ผลิตภัณฑ์ High Margin ด้วยเทคโนโลยี พัฒนาคุณภาพ มุ่งสู่การเป็น Food Security	
13	นโยบายขายที่ดินต่างชาติในรูปแบบการเช่า 99 ปี และหลังจากนั้นโอนเป็นของกรมธนารักษ์	LH SIRI SPALI SCAP NOBLE
14	การนำธุรกิจที่ดินที่มีสัดส่วนสูงขึ้นมาบนดิน เช่น การพ่นออนไลน์	
15	การลงทุนขนาดใหญ่ของภาครัฐ เช่น ระบบแก๊วทั่ว-แล้ง งบประมาณผูกพัน 5 ปี เพื่อสร้างเมืองสีเขียว รถไฟความเร็วสูง ต้องเกิดภายใน 3 ปี	CK STEC SCC SCCC TASSCO
16	รถไฟฟ้า 20 บาทตลอดสาย อาจเวนคืนรถไฟจากเอกชนและจ้างบริหาร จัดตั้งกองทุนโครงสร้างพื้นฐาน และเก็บค่า Congestion ลดความแออัดการจราจร	
17	ศึกษาแผนการขยายกองทุนรายักษ์ เพื่อใช้เป็น Treasury Stock สำหรับหุ้นใน SET50-SET100	KBANK BBL AOT SCB PTT BCP TTB ADVANC SCC BDMS
18	การศึกษาแผนลดภาษีบุคคลธรรมดา-นิติบุคคล - การลดค่าใช้จ่ายภาครัฐ ลดจำนวนข้าราชการ และลดงานภูมิภาค	

ที่มา: NATION TV, สายงานวิจัย บล. เอเซีย พลัส

สรุปสาระสำคัญของงาน VISION FOR THAILAND 2024 น่าจะเป็นแนวทางให้รัฐบาลชุดปัจจุบันดำเนินตามได้ไม่ยาก และหนุนให้เศรษฐกิจยังเติบโตได้ดังที่หวังไว้ ขณะที่โครงการ DIGITAL WALLET มีการเปลี่ยนแปลงเล็กน้อย แต่มีโอกาสเกิดขึ้นจริงมากขึ้น ส่วนหุ้นที่คาดว่าจะได้ประโยชน์ คือ หุ้นกลุ่มเช่าซื้อ เกษตร-อาหาร และค้าปลีก อาทิ MTC BAM TIDLOR TU TFG GFPT CPALL CPAXT BJC เป็นต้น

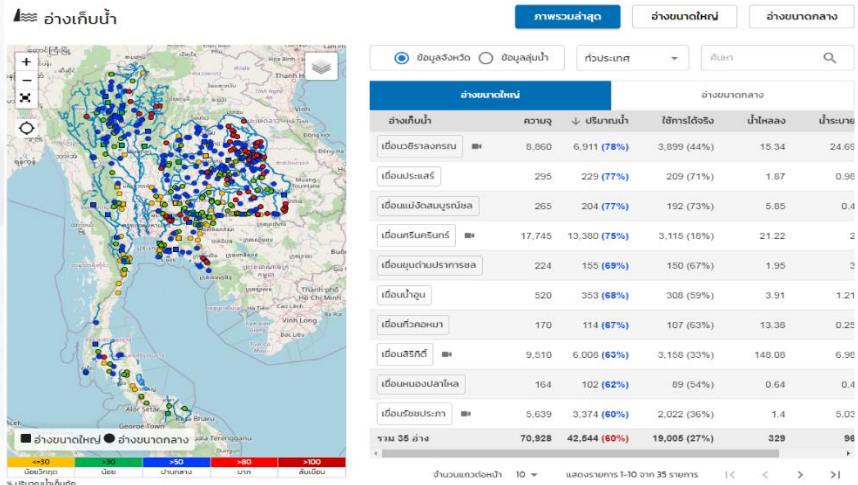
เข้าสู่หน้าฝนเต็มรูปแบบ บวกต่อ CKP, BCH, TASSCO, STA

ในช่วงนี้ฝนตกหนักมาก ส่วนหนึ่งเข้าสู่ช่วงฤดูกลาง และรับสภาวะลานีญา กัดดินให้ฝนมีโอกาสตกหนักเป็นพิเศษในปีนี้อ่าสุดทางสทนช.ประกาศ 35 จว.เฝ้าระวังน้ำท่วมฉับพลัน น้ำป่าไหลหลาก หนุนให้ปริมาณน้ำในเขื่อนขนาดใหญ่เริ่มสูงเกินระดับ 50%

MARKET TALK

กลยุทธ์การลงทุน

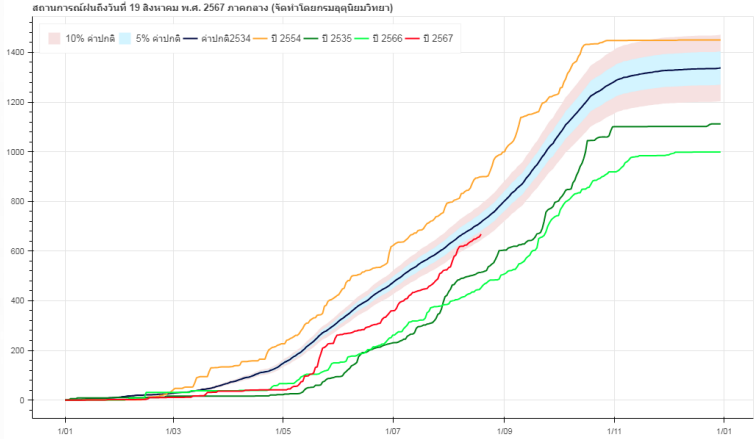
เพื่อนส่วนใหญ่เริ่มมีปริมาณน้ำเก็บกัก > 50%



ที่มา : คลังข้อมูลน้ำแห่งชาติ

หากดูข้อมูลสถานการณ์ฝน (ภาคกลาง) จากทางศูนย์ภูมิอากาศ พบว่า แม้ฝนในปี 2567 นี้จะตกหนักกว่าปี 2566 แต่ก็ยังตกน้อยกว่าปี 2554 ที่น้ำท่วมใหญ่อยู่มาก แสดงว่า ปัจจุบันประเทศไทยมีความเสี่ยงที่จะเกิดน้ำท่วมใหญ่กดดันให้เศรษฐกิจชะลอตัวยังมีไม่มาก

สถานการณ์ฝน (ภาคกลาง)



ที่มา : ศูนย์ภูมิอากาศ กรมอุตุนิยมวิทยา

สรุปฝนตกหนักในช่วงนี้และตกหนักกว่าปีที่แล้ว ตอบรับเหตุการณ์ลานีญา แต่อย่างน้อยกว่าปี 2554 ที่เกิดน้ำท่วมใหญ่อยู่พอสมควร ทำให้ความเสี่ยงที่จะเกิดน้ำท่วมใหญ่น้อยลง แม้จากกดดันภาพรวมการจับจ่ายใช้สอยอยู่บ้าง แต่ก็ยังมีหุ้นได้ SENTIMENT เชิงบวกอยู่ คือ หุ้นพลังงานน้ำ CKP, หุ้นโรงพยาบาลรักษาโรค BDMS BCH MEGA, หุ้นเกษตร STA, หุ้นวัสดุก่อสร้าง TASCO, GLOBAL, DOHOME, HMPRO, TOA

ANTI-CORRUPTION PROGRESS INDICATOR

คำอธิบายผลการประเมินแต่ละระดับ

ระดับที่ 1 มีนโยบาย (Committed)

มีคำมั่นหรือมติคณะกรรมการในเรื่องการดำเนินธุรกิจที่จะไม่มีส่วนเกี่ยวข้องกับการทุจริตและการดูแลให้บริษัทปฏิบัติตามกฎหมายที่เกี่ยวข้อง

ระดับที่ 2 ประกาศเจตนา (Declared)

มีการประกาศเจตนาเป็นแนวร่วมปฏิบัติของภาคเอกชนไทยในการต่อต้านการทุจริต (CAC) หรือโครงการต่อต้านการทุจริตที่กำหนดให้องค์กรต้องมีกระบวนการในตนเองเดียวกัน

ระดับที่ 3 มีมาตรการป้องกัน (Established)

มีมาตรการป้องกัน การประเมินความเสี่ยง การสื่อสารและฝึกอบรมแก่พนักงาน รวมทั้งการดูแลให้มีการดำเนินการและการทบทวนความเหมาะสมของมาตรการอย่างสม่ำเสมอ

ระดับที่ 4 ได้รับการรับรอง (Certified)

มีการสอบทานจากคณะกรรมการตรวจสอบหรือผู้สอบบัญชีที่สำนักงาน ก.ล.ต. ให้ความเห็นชอบ และได้รับการรับรองหรือผ่านการตรวจสอบเพื่อให้ความเชื่อมั่นอย่างเป็นทางการจากหน่วยงานภายนอก (เช่น CAC)

ระดับที่ 5 ขยายผลสู่ผู้ที่เกี่ยวข้อง (Extended)

มีการขยายผลการดำเนินนโยบายต่อต้านการทุจริตสู่ผู้ที่เกี่ยวข้องในห่วงโซ่อุปทาน และการเปิดเผยข้อมูลเกี่ยวกับกรณีการทุจริตที่เกิดขึ้น

เปิดเผยบ้างแต่ไม่เปิดเผยที่ชัดเจน

ไม่เปิดเผยหรือไม่เปิดเผย

CG SCORE: การจัดอันดับบรรษัทภิบาล

คำอธิบายผลการประเมินแต่ละระดับ

ระดับคะแนน 5 (90-100) : ดีเลิศ 

ระดับคะแนน 4 (80-89) : ดีมาก 

ระดับคะแนน 3 (70-79) : ดี 

NR. : ไม่ปรากฏชื่อในรายงาน CGR

"Disclaimer: การเปิดเผย (ก) ผลสำรวจในเรื่องการกำกับดูแลกิจการ (Corporate Governance Report) ที่จัดทำโดยสมาคมส่งเสริมสถาบันกรรมการบริษัทไทย (IOD) และ (ข) ผลการประเมินดัชนีชี้วัดความคืบหน้าการป้องกันการมีส่วนเกี่ยวข้องกับการทุจริตคอร์รัปชัน (Anti-Corruption Progress Indicators) ที่จัดทำโดยสถาบันที่เกี่ยวข้อง ซึ่งมีการเปิดเผยโดยสำนักงานคณะกรรมการกำกับหลักทรัพย์และตลาดหลักทรัพย์นี้ เป็นการสำรวจและประเมินโดยสมาคมหรือสถาบันที่เกี่ยวข้องจากข้อมูลที่ได้รับจากบริษัทจดทะเบียนตามที่บริษัทจดทะเบียนได้ระบุใน (ก) แบบแสดงข้อมูลตามหลักเกณฑ์ Corporate Governance Report of Thai Listed Companies (CGR) ประจำปี และ (ข) แบบแสดงข้อมูลเพื่อการประเมิน Anti-Corruption ซึ่งได้อ้างอิงข้อมูลมาจากแบบแสดงรายการข้อมูลประจำปี (แบบ 56-1) รายงานประจำปี (แบบ 56-2) หรือในเอกสารและหรือรายงานอื่นที่เกี่ยวข้องของบริษัทจดทะเบียนนั้น แล้วแต่กรณี โดยเป็นการสำรวจและประเมินจากข้อมูลของบริษัทจดทะเบียนที่มีการเปิดเผยต่อสาธารณะ และเป็นข้อมูลที่ผู้ลงทุนทั่วไปสามารถเข้าถึงได้ และเป็นการดำเนินการตามนโยบายของสำนักงานคณะกรรมการกำกับหลักทรัพย์และตลาดหลักทรัพย์

ทั้งนี้ ผลการสำรวจหรือผลการประเมินดังกล่าวเป็นการนำเสนอในมุมมองของ IOD หรือสถาบันที่เกี่ยวข้องซึ่งเป็นบุคคลภายนอก โดยมีได้เป็นการประเมินการปฏิบัติตามของบริษัทย่อยในตลาดหลักทรัพย์แห่งประเทศไทย และมีได้ใช้ข้อมูลภายในเพื่อการประเมินแต่อย่างใด

เนื่องจากผลสำรวจหรือผลการประเมินดังกล่าวเป็นเพียงผลสำรวจหรือผลการประเมิน ณ วันที่ปรากฏในผลสำรวจหรือผลการประเมินเท่านั้น ดังนั้น ผลสำรวจหรือผลการประเมินจึงอาจเปลี่ยนแปลงได้ภายหลังวันดังกล่าว หรือเมื่อข้อมูลที่เกี่ยวข้องมีการเปลี่ยนแปลง ทั้งนี้ บริษัทหลักทรัพย์ [] มิได้ยืนยัน ตรวจสอบ หรือรับรองความถูกต้องครบถ้วนของผลสำรวจหรือผลการประเมินดังกล่าวแต่อย่างใด"

CORPORATE GOVERNANCE

AAAAA

AAV	CMBT	INTUCH	PG	SNPP	TSC	LIT
ACE	CIVIL	IRC	PJW	SNP	TSTE	MOONG
ACG	CK	IRPC	PLANB	SO	TSTH	NCL
ADVANC	CKP	ITC	PLAT	SPALI	TTA	NDR
AE	CM	ITEL	PLUS	SPC	TTB	PDG
AEONTS	CNT	IVL	PM	SPCG	TTCL	PEER
AGE	COM7	JAS	POLY	SPI	TTW	PHOL
AH	CPALL	JTS	PORT	SPRC	TVH	PIMO
AHC	CPAXT	KBANK	PPP	SSC	TVO	PPS
AIT	CPF	KCE	PR9	SSF	TWPC	PTC
AJ	CPI	KEX	PRG	SSSC	UAC	SECURE
AKR	CPL	KKP	PRM	STA	UBC	SELIC
ALLA	CPN	KSL	PRTR	STEC	UP	SENX
ALT	CPW	KITB	PSH	STGT	UPF	SFT
AMARIN	CRC	KTC	PSL	STI	UPOIC	SGF
AMATA	CSC	LALIN	PT	SUC	UV	SICT
AMATAV	CSS	LANNA	PTT	SUN	YGI	SR
ANAN	CV	LH	PTTEP	SUSCO	VIBHA	STC
AOT	DCC	LHFG	PTTGC	SUTHA	VIH	TACC
AP	DDD	LOXLEY	Q-CON	SVI	WACOAL	THANA
APCO	DELTA	LPN	QH	SVT	WGE	TM
APCS	DEMCO	LRH	QTC	SYMC	WHA	TMC
ASEFA	DMT	LST	RATCH	SYNEX	WHAUP	TNDT
ASK	DOHOME	M	RBFB	SYNTEC	WICE	TPS
ASP	DRT	MAJOR	RPH	TAE	XPG	TQR
ASW	DUSIT	MALEE	RS	TCAP	ZEN	TRT
AWC	* EA	MATCH	RT	TCMC	ABM	TRV
AYUD	EASTW	MBK	S	TEAMG	ADB	TURTLE
B	ECL	MC	S&J	TEGH	ADD	TVDH
BA	EE	M-CHAI	SA	TFG	AF	TVT
BAFS	EGCO	MCOT	SABINA	TFMAMA	AIRA	UBIS
BAM	EPG	MEGA	SAK	TGE	AKP	UKEM
BANPU	ERW	MFC	SAMART	TGH	AMA	VCOM
BAY	ETC	MFEC	SAMTEL	THANI	ARIP	VL
BBGI	FE	MINT	SAPPE	THCOM	ARROW	WINMED
BBL	FI	MONO	SAT	THP	ATP30	WINNER
BCH	FPT	MSC	SBNEXT	THRE	AUCT	YUASA
BCP	FSX	MST	SC	THREL	BBK	
BCPG	GBX	MTC	SCB	TIDLOR	BC	
BDMS	GC	MTI	SCC	TIFH	BOL	
BEC	GENCO	NC	SCCC	TISCO	BTC	
BEM	GFPT	NCH	SCG	TK	BTW	
BEYOND	GGC	NER	SCGP	TKN	CHEWA	
BGC	GLAND	NKI	SCM	TKS	CHEWA	
BGRIM	GLOBAL	NOBLE	SDC	TKT	COLOR	
BH	GPSC	NRF	SEAFOD	TLI	CRD	
BIZ	GRAMMY	NTV	SEAOIL	TMD	ECF	
BJC	GULF	NVD	SENA	TMT	ETE	
BJCHI	GUNKUL	NWR	SGC	TNITY	FLOYD	
BKIH	HANA	NYT	SGP	TNL	FPI	
BLA	HENG	OCC	SHR	TNR	FVC	
BPP	HMPRO	ONEE	SIRI	TOA	GCAP	
BRI	HTC	OR	SIS	TOG	HARN	
BRR	ICC	ORI	SITHAI	TOP	HPT	VL
BTS	ICHI	OSP	SJWD	TPBI	MH	
BWG	ICN	PAP	SKR	TPCS	IND	
CBG	II	PATO	SM	TIPLI	IP	
CENDEL	ILINK	PB	SMPC	TIPIP	KTMS	
CFRESH	ILM	PCSGH	SMT	TOM	KUMWEL	
CHASE	INET	PDJ	SNC	TRUE	KUN	

AAAA

2S	SKN
AAI	SORKON
AIE	SSP
ALUCON	SST
AMR	STANLY
APURE	SUPER
ASIA	SVOA
ASIAN	TCC
ASIMAR	TEKA
AURA	TFM
BR	TPOLY
BSBM	TRU
BSRC	TRUBB
BTG	TSE
CEN	VRANDA
CGH	WAVE
CH	WFX
CI	WIK
CMC	WIN
CSP	WP
EKH	AS
ESTAR	ARIN
EVER	ASN
FORTH	CHIC
FTI	CIG
GEL	COMAN
GPI	DOD
HUMAN	DPANT
I	DV8
INSET	EFORL
IT	FSMART
J	HEALTH
JDF	JCKH
JMART	JUBILE
KCAR	K
KGI	KK
KIAT	KWM
KISS	LDC
KWIC	LEO
KWC	MVP
LHK	NTSC
METCO	PACO
MICRO	PRI
MK	PROEN
NOVA	PROUD
PIN	PSTC
POS	SALEE
PREB	SANKO
PRIME	SONIC
PTECH	SPVI
PYLON	STP
RCL	SWC
ROCTEC	TMILL
SCJ	TNP
SCN	TPLAS
SE	XO
SE-ED	
SFLEX	
SINGER	

AAA

AMANAH	SMIT	UBA
AMC	SOLAR	UMS
ASAP	STECH	WARRIX
BCT	STPI	YONG
BIG	TC	ZGA
BIOTEC	TEAM	
CCET	TFI	
CHARAN	TKC	
CHAYO	TPA	
CHOTI	TPAC	
CITY	TRITN	
CMAN	UMI	
OMR	UTP	
CRANE	VARO	
CMT	VPO	
DTCENT	W	
EASON	WORK	
FNS	WPH	
FTE	24CS	
GFT	AMARC	
GUS	APP	
GYT	BE8	
HTECH	BLESS	
INGRS	BSM	
INSURE	BVG	
JCK	CAZ	
JMT	DHOUSE	
JR	GTB	
KBS	GTV	
L&E	HL	
L&E	IG	
MENA	IRCP	
MJ	ITNS	
MOSHI	JSP	
NATION	KGEN	
NNCL	KUL	
NSL	MASTER	
NV	MBAX	
OGC	MEB	
PAF	META	
PCC	MGT	
PEACE	MITSIB	
PK	MUD	
PL	NPK	
PLE	PLANET	
PMTA	PPM	
PRAKIT	PRAPAT	
PRECHA	PSG	
PRIN	READY	
RABBIT	RWI	
RJH	SAAM	
RSP	SAF	
S11	SMART	
SAMCO	SMD	
SAWAD	SPA	
SCAP	SVR	
SCP	TIGER	
SIAM	TITLE	
SKE	TMI	
SKY	TNH	

ANTI-CORRUPTION PROGRESS INDICATOR

CERTIFIED

2S	CPF	JKN	PK	SNP	TU
AAI	CPI	JR	PL	SORKON	TVDH
ADVANC	CPL	JTS	PLANB	SPACK	TVO
AE	CPN	KASET	PLANET	SPALI	TWPC
AF	CPW	KBANK	PLAT	SPC	UBE
AH	CRC	KBS	PM	SPI	UBIS
AI	CSC	KCAR	PPP	SPRC	UEC
AIE	DCC	KCCAMC	PPPM	SRICHA	UKEM
AIRA	DELTA	KCE	PPS	SSF	UOBKH
AJ	DEMCO	KGEN	PR9	SSP	UV
AKP	DIMET	KGI	PREB	SSSC	VCOM
AMA	DOHOME	KKP	PRG	SST	VGI
AMANAH	DRT	KSL	PRINC	STA	VIH
AMATA	DUSIT	KTB	PRM	STGT	WACOAL
AMATAV	EA	KTC	PROS	STOWER	WHA
AP	EASTW	L&E	PSH	SUSCO	WHAUP
APCS	ECF	LANNA	PSL	SVI	WICE
AS	EGCO	LHFG	PSTC	SYMTC	WIJK
ASIAN	EP	LHK	PT	SYNTEC	XO
ASK	EPG	LPN	PTECH	TAE	YUASA
ASP	ERW	LRH	PTG	TAKUNI	ZEN
AWC	ESTAR	M	PTT	TASCO	ZIGA
AYUD	ETC	MAJOR	PTTEP	TCAP	
B	ETE	MALEE	PTTGC	TCMC	
B	FNS	MATCH	PYLON	TFG	
BAM	FPI	MBAX	Q-CON	TFI	
BANPU	FPT	MBK	QH	TFMAMA	
BAY	FSMART	MC	QLT	TGE	
BBGI	FTE	MCOT	QTC	TGH	
BBL	GBX	META	RABBIT	THANI	
BCH	GC	MFC	RATCH	THCOM	
BCP	GCAP	MFEC	RML	THIP	
BCPG	GEL	MILL	RS	THRE	
BE8	GFPT	MINT	RWI	THRE	
BEC	GGC	MONO	S&J	TIDLOR	
BEYOND	GJS	MOONG	SAAM	THPCO	
BGC	GPI	MSC	SABINA	TISCO	
BGRIM	GPSC	MST	SAK	TKS	
BKI	GSTEEL	MTC	SAPPE	TKT	
BLA	GULF	MTI	SAT	TMD	
BPP	GUNKUL	NATION	SC	TMILL	
BRR	HANA	NCAP	SCC	TMT	
BSBM	HARN	NEP	SCCC	TNITY	
BTC	HENG	NKI	SCG	TNL	
BTS	HMPRO	NOBLE	SCGP	TNP	
BWG	HTC	NRF	SCM	TNR	
CEN	ICC	NWR	SCN	TOP	
CENDEL	ICHI	OCC	SEAOIL	TOG	
CFRESH	IFS	OGC	SE-ED	TOPP	
CGH	III	OR	SELIC	TPA	
CHEWA	ILINK	ORI	SENA	TPCS	
CHOTI	ILM	PAP	SGC	TRT	
CHOW	INET	PATO	SGP	TRU	
CIG	INOX	PB	SIRI	TSC	
CIMBT	INSURE	PCSGH	SITHAI	TSJ	
CM	INTUCH	PDG	SKR	TSTE	
CMC	IRPC	PDJ	SMIT	TSTH	
COM7	ITEL	PG	SMK	TTA	
CPALL	IVL	PHOL	SMPC	TTB	
CPAXT	JAS	PIMO	SNC	TTCL	

DECLARED

ACE	
ADB	
ALT	
AMC	
ASW	
BLAND	
BTG	
BYD	
CAZ	
CBG	
CV	
DEXON	
DMT	
EKH	
FSX	
GLOBAL	
GREEN	
ICN	
IHL	
ITC	
J	
JMART	
JMT	
LEO	
LH	
MENA	
MITSIB	
MODERN	
NER	
NEX	
OSP	
PEER	
PLUS	
POLY	
POS	
PRIME	
PROEN	
PRTR	
RBF	
RT	
SA	
SANKO	
SCB	
SENX	
SFLEX	
SIS	
SKE	
SM	
SVOA	
TBN	
TEGH	
TIPH	
TKN	
TPAC	
TPLAS	
TQM	
TRUE	
W	
WPH	
XPG	

ที่มา: Setsmart, กสท.

* บริษัทหรือกรรมการหรือผู้บริหารของบริษัทที่มีข่าวด้านการกำกับดูแลกิจการ เช่น การกระทำผิดเกี่ยวกับหลักจริยธรรม การทุจริต คอร์รัปชัน เป็นต้น ซึ่งการใช้ข้อมูล CGR ควรตระหนักถึงข่าวดังกล่าวประกอบด้วย