

MARKET TALK

กลยุทธ์การลงทุน



ยังไม่สิ้นสุดทางเลื่อน (ขึ้น)

การปรับตัวขึ้นของ SET INDEX วานนี้มายืนอยู่เหนือ 1400 จุด ด้วยมูลค่าการซื้อขายที่หนาแน่น ขณะที่นักลงทุนต่างชาติ และสถาบันในประเทศ กลับมาซื้อสุทธิอย่างมีนัยสำคัญ ภาพรวมถือเป็นสัญญาณดี คำถามที่ตามมาก็คือว่า แล้ว SET INDEX จากนี้ไปจะเป็นอย่างไร ในมุมมองของเราเห็นว่า ยังน่าจะมีแรงผลักดันไปได้ต่อ เหตุเพราะ 1) VALUATION ในทางพื้นฐานที่กำหนดบน MARKET EARNIG YIELD GAP 3.8% อยู่ที่ 1450 จุด ถือว่ายังเปิด UPSIDE ทั้งนี้เป้าหมายดังกล่าวอยู่บนสมมุติฐานว่า กนง. ไม่ลดดอกเบี้ย แต่หากลด 0.25% เป้าหมายจะปรับขึ้นได้ราว 60 จุด 2) ยังเห็นเบ็ดเงินลงทุนใหม่ๆ เข้ามาในตลาด ทั้ง วายุภักษ์ THAILAND ESG FUND รวมถึง FUND FLOW จากต่างประเทศ 3) สัญญาณทาง TECHNICAL เริ่ม OVERBOUGHT แต่ยังไม่เต็มที

ปัจจัยแวดล้อมทางพื้นฐานที่อยู่ในทางบวก และมีโอกาสที่จะเห็นเบ็ดเงินลงทุนใหม่ๆ ไหลเข้ามาสู่ตลาดฯ คาด SET INDEX ยับขึ้นต่อ กรอบวันนี้ 1390 – 1425 จุด TOP PICK เลือก AOT, IVL และ PTT

หุ้นที่กองทุนวายุภักษ์เดิมถือ มี ESG RATING พร้อมกับมี SENTIMENT สนับสนุนในช่วงนี้

Company	Sector	Last Price (05/09/2024)	Fair Value 2024	Upside	PER 24F	Div Yield 24F (%)	EPS Growth 24F
หุ้น Laggard SET							
PTT	ENERG	33.75	36.00	6.7%	11.1	5.93	-22.6%
SCC	CONMAT	239.00	320.00	33.9%	16.7	2.93	-33.9%
SCGP	PKG	27.00	45.00	66.7%	18.2	2.22	21.6%
IVL	PETRO	20.60	26.00	26.2%	NM	4.37	73.2%
LH	PROP	5.85	7.00	19.7%	10.5	7.72	-11.0%
หุ้นได้ประโยชน์จากดอกเบี้ยลด							
MTC	FIN	47.00	51.00	8.5%	17.5	0.86	15.9%
TISCO	BANK	96.75	100.00	3.4%	11.1	8.01	-4.4%
SAWAD	FIN	39.75	38.00	-4.4%	11.5	1.75	-4.7%
หุ้นได้ประโยชน์น้ำมันตลาด							
GULF	ENERG	53.50	56.00	4.7%	36.2	1.64	16.8%
BGRIM	ENERG	22.30	30.00	34.5%	29.3	1.50	5.1%
OR	ENERG	16.20	17.00	4.9%	18.1	2.76	-3.3%
หุ้นทำไร 3Q67 เด่น							
BCH	HEALTH	16.70	19.00	13.8%	28.3	2.75	4.6%
PLANB	MEDIA	8.40	10.60	26.2%	36.3	1.10	9.0%

ที่มา: SET, สายงานวิจัย บล. เอเชีย พลัส (ณ 5 ก.ย. 67)



6 กันยายน 2567

Support & resistance

แนวรับ 1,390-1,395 จุด
แนวต้าน 1,420-1,425 จุด

top picks

AOT FV@B 69.00
IVL FV@B 26.00
PTT FV@B 36.00

Research Division

บริษัทหลักทรัพย์ เอเชีย พลัส

เกิดศักดิ์ ทวีธีระธรรม, CISA

นักวิเคราะห์ปัจจัยพื้นฐานด้านตลาดทุน และทางเทคนิค

เลขทะเบียนนักวิเคราะห์: 004132

ภราดร เตียรณปราโมทย์

นักวิเคราะห์ปัจจัยพื้นฐานด้านหลักทรัพย์

เลขทะเบียนนักวิเคราะห์: 075365

ภวัต ภัทรพงษ์

นักวิเคราะห์ปัจจัยพื้นฐานด้านหลักทรัพย์

เลขทะเบียนนักวิเคราะห์: 117985

สิริลักษณ์ พันธรงค์

ผู้ช่วยนักวิเคราะห์

MARKET TALK

กลยุทธ์การลงทุน

เปิดเงินรัฐเต็มกระเป๋า หวังเร่งกระตุ้นเศรษฐกิจเร่งด่วน

ความเชื่อมั่นต่อการฟื้นตัวของเศรษฐกิจไทยมีมากขึ้น จากหลายปัจจัยบวกประกอบเข้ามา เริ่มจากการใช้จ่ายภาครัฐที่ติดหล่มมานานมีความผ่อนคลายมากขึ้นตามลำดับ และน่าจะเห็นความต่อเนื่องของการเบิกจ่ายงบประมาณปี 2567 – 68 หลังที่ประชุมสภาฯ มีมติเห็นชอบ 309 : 155 เสียง โหวตผ่านร่าง พ.ร.บ.งบประมาณรายจ่ายปี 2568 ซึ่งในขั้นตอนนี้ต่อไปจะส่งให้กับ สว. เพื่อพิจารณา ก่อนนำขึ้นทูลเกล้าฯ ช่วงกลางเดือน ก.ย. 67 ขณะที่ภาคเศรษฐกิจเชื่อว่าจะมีแรงกระตุ้นมากขึ้น จากการใช้จ่ายงบฯ เพิ่มขึ้น

สภาฯ เห็นชอบพ.ร.บ.งบฯปี 68 วงเงิน 3.75 ล้านลบ.

Timeline งบฯ ปี 2568 วงเงิน 3.75 แสนล้านบาท ASIA PLUS

- 11 พ.ค.67** ครม. ให้ความเห็นชอบร่าง พ.ร.บ.งบประมาณรายจ่าย พ.ศ. 2568
- 19-21 มิ.ย.** สส. พิจารณาร่าง พ.ร.บ.งบประมาณรายจ่าย พ.ศ. 2568 วาระที่ 1
- 3-5 ก.ย.** สส. พิจารณาร่าง พ.ร.บ.งบประมาณรายจ่าย พ.ศ. 2568 วาระที่ 2-3 (ประชุมสภามติเห็นชอบด้วยคะแนน 309 : 155 เสียง)
- 9-10 ก.ย.** **สว. พิจารณาร่าง พ.ร.บ.งบประมาณรายจ่าย พ.ศ. 2568**
- 17 ก.ย.67** **นำร่าง พ.ร.บ.งบประมาณรายจ่าย พ.ศ. 2568 ขึ้นทูลเกล้าฯ**

ที่มา: สำนักงบประมาณ, สายงานวิจัย บล. เอเชีย พลัส

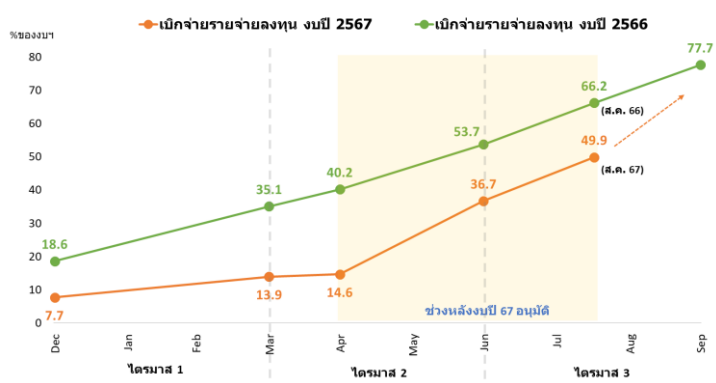
พ.ร.บ.งบฯปี 68 เน้นรายจ่ายไปที่ภาค ศก. มากขึ้น



ที่มา: สำนักงบประมาณ, สายงานวิจัย บล. เอเชีย พลัส

นอกจากนี้ ยังคาดหวังว่าจะเห็นการเบิกจ่ายรายจ่ายลงทุนของงบปี 2567 จะเร่งตัวขึ้นในช่วงเวลาไม่ถึงเดือน ก่อนจะสิ้นสุด 3Q67 (ล่าสุดมีการใช้จ่ายไปเพียงแค่ 50% ของงบประมาณลงทุนทั้งหมด)

คาดหวังการเบิกจ่ายลงทุนภาครัฐจะเร่งตัวขึ้นในช่วงที่เหลือของปีนี้



ที่มา: กรุงเทพธุรกิจ, สายงานวิจัย บล. เอเชีย พลัส

อีกประเด็นหนึ่ง คือ ความคาดหวังการปรับลดดอกเบี้ยบ้านเราในปี นี้ ซึ่งเป็นอีกหนึ่งแรงส่งกระตุ้นเศรษฐกิจผ่านการใช้นโยบายการเงินแบบผ่อนคลาย หากเงินฟ้อไทยยังมีแนวโน้มอยู่ในระดับต่ำต่อเนื่อง และชะลอตัวลงมากกว่าที่ กนง. คาดการณ์

MARKET TALK

กลยุทธ์การลงทุน

ขณะที่วานนี้มีรายงานตัวเลขเงินเฟ้อไทยเดือน ส.ค. +0.35%YOY ต่ำกว่าคาดและขยายตัวน้อยลงเมื่อเทียบกับเดือนก่อน +0.4%YOY และ 0.83%YOY ทั้งนี้ กระทรวงพาณิชย์คาด 4Q67 กลับเข้ากรอบเป้าหมาย 1-3% จากนโยบายกระตุ้นเศรษฐกิจต่างๆ ของรัฐบาลที่เร่งอัดฉีดในช่วงปลายปี อาทิ โครงการแจกเงิน 10,000 บาท ฯลฯ

เงินเฟ้อไทยเดือน ส.ค. เพิ่มขึ้น +0.35%YOY

Thailand		Browse	15:58:36	09/05/24	09/05/24			
Economic Releases		All Economic Releases	View	Agenda	We			
Date Time	A	M	R	Event	Period	Surv(M)	Actual	Prior
21) 09/05 10:30				CPI YoY	Aug	0.40%	0.35%	0.83%
22) 09/05 10:30				CPI NSA MoM	Aug	0.18%	0.07%	0.19%
23) 09/05 10:30				CPI Core YoY	Aug	0.56%	0.62%	0.52%

ที่มา: BLOOMBERG, สายงานวิจัย บล. เอเชีย พลัส

สรุป งบประมาณภาครัฐเตรียมพร้อมใช้จ่าย บวกกับแรงคาดหวังที่จะเห็น กนง. ใช้ นโยบายการเงินแบบผ่อนคลายนมากขึ้นในระยะถัดไป ล้วนเป็นปัจจัยบวกให้ภาพรวม เศรษฐกิจไทยมีแนวโน้มเติบโตแบบขึ้นบันได

SET ระดับ 1400 จุดยังน่าซื้อหรือไม่ ?

หลังจากที่ SET INDEX วานนี้ปรับตัวขึ้นมาแรงทะลุ 1400 จุด ปิดที่ระดับ 1404.28 จุด(สูงสุดในรอบ 4 เดือน) ซึ่งมีแรงซื้อสุกจริตมาจากสถาบัน 3.6 พันล้านบาท และต่างชาติ 7.5 พันล้านบาท หนุนให้มูลค่าซื้อขายกลับมาคึกคักอีกครั้งที่ระดับ 8.2 หมื่นล้านบาท

วานนี้ต่างชาติ + กองทุนซื้อหุ้นไทยหนัก

SET SUMMARY

Closing Bell: 1,404.28 จุด

81,736.15 ล้านหุ้น +38.79 จุด (+2.84%)

5 กันยายน 2567

Most Active Value	CPALL	PTT	BDMS	KBANK
ADVANC 267.00 (+7.66%)	63.50 (+4.90%)	33.75 (+2.27%)	28.50 (+2.70%)	146.50 (+2.45%)
Impact: 4.8600 pts.	Impact: 2.3873 pts.	Impact: 2.1747 pts.	Impact: 2.0170 pts.	Impact: 1.7288 pts.

Most Impact	BCT	CCET	TFMAMA	TU
FPT 13.10 (-6.07%)	73.25 (-2.98%)	3.78 (-1.87%)	194.50 (-0.77%)	15.40 (-0.85%)
Impact: -0.1310 pts.	Impact: -0.0645 pts.	Impact: -0.0500 pts.	Impact: -0.0399 pts.	Impact: -0.0360 pts.

Investor Type	CPALL	ADVANC	KBANK
DAY: 3,622.53 -1,090.60 7,404.60 -10,016.52	Val: 734,200	Val: 140,000	Val: 240,000
MTD: 5,911.77 -1,991.45 4,738.90 -6,950.29	Vol: 68.82	Vol: 20.72	Vol: 34.74
YTD: 9,963.32 -4,254.81 -120,008.94 114,300.44	Avg Price: 63.44	Avg Price: 208.25	Avg Price: 144.75

ที่มา: SET, TQ PROFESSIONAL , สายงานวิจัย บล. เอเชีย พลัส

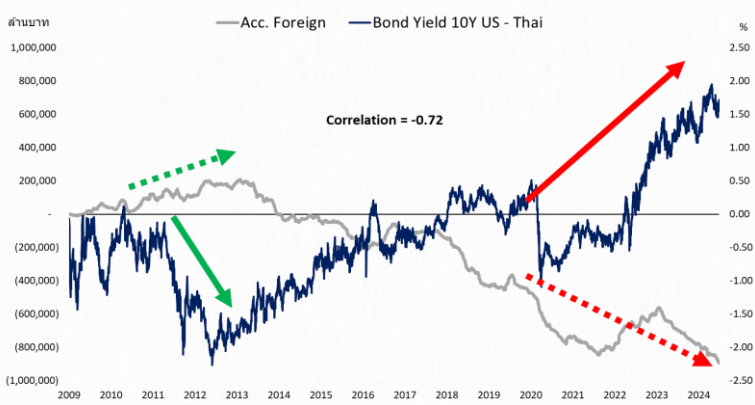
MARKET TALK

กลยุทธ์การลงทุน

ซึ่งคงมีคำถามจากนักลงทุนไม่น้อยว่าดัชนีระดับดังกล่าวยังน่าลงทุนอยู่ไหม ซึ่งฝ่ายวิจัยมองว่ายังน่าลงทุนอยู่ด้วยด้วยปัจจัยทาง VALUATION + FUND FLOW ขณะที่สัญญาณ TECHNICAL ยังมีโมเมนตัมไปต่อ โดยมีรายละเอียด ดังนี้

- **FUND FLOW มีโอกาสไหลเข้าจากนักลงทุนต่างชาติ** อ้างอิงตามทิศทางดอกเบี้ยหลายประเทศทั้ง สหรัฐฯ ยุโรป มีโอกาสเป็นทางเลือกและแรงกว่าประเทศไทย(BOND YIELD สหรัฐ-ไทยแคบลง) ซึ่งส่วนต่าง BOND YIELD 10 ปี ไทยกับสหรัฐแคบลง FUND FLOW ต่างชาติมักจะไหลเข้าตลาดหุ้นไทยในทางกลับกันหาก BOND YIELD 10 ปี ไทยถูกสหรัฐทิ้งห่าง(GAP มากขึ้น) FUND FLOW ก็มักจะไหลออกเช่นกัน โดยทุกๆ ส่วนต่าง BOND YIELD 10Y(US-TH) แคบลง 5 ถึง 10 BPS. หนุนให้ FUND FLOW ไหลเข้าได้ราว 1 หมื่นล้านบาท แต่ถ้า ส่วนต่าง BOND YIELD 10Y (US-TH) กว้างขึ้น 5 ถึง 10 BPS. กดดัน FUND FLOW ไหลออก 1 หมื่นล้านบาท

ส่วนต่าง BOND YIELD 10 ปี สหรัฐฯ-ไทย แปรผกผันกับ FUND FLOW ต่างชาติ



ที่มา: SET, BLOOMBERG, สายงานวิจัย บล. เอเชีย พลัส

- **VALUATION SET ยังอยู่ในจุดที่น่าลงทุน** ตลาดคาด กนง. มีโอกาสลดดอกเบี้ย 1 ครั้งในช่วงที่เหลืองปี สักก่อนจาก BOND YIELD CURVE ไทยค่อยๆ ลดลง โดย 2H67 BOND YIELD CURVE ลดลง -7 ถึง -13 BPS. และช่วงอายุ 1 ปีอยู่ระดับ 2.28% โดยตามกลไก ทุกๆ BOND YIELD ที่ลดลงจะหนุนให้ SET ซื้อขายบน P/E ที่สูงขึ้นได้ โดยทุกๆ BOND YIELD ที่ลดลง 5% หนุนให้ TARGET SET ยกขึ้น 12 จุด ซึ่งปัจจุบัน BOND YIELD 1Y 2.28% เทียบเท่า TARGET SET เกือบ 1500 จุด ซึ่งหากมีการลดดอกเบี้ย 1 ครั้ง จะช่วยเสริม TARGET SET ได้อีกราว 60 จุด ซึ่งถือว่ายังมี UPSIDE มากพอสมควรจากระดับดัชนีปัจจุบัน

MARKET TALK

กลยุทธ์การลงทุน

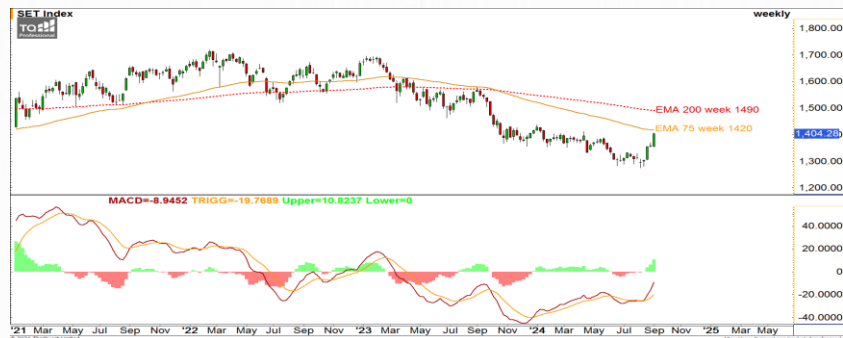
ตามกลไก ทุกๆ BOND YIELD ที่ลดลงจะหนุนให้ SET ช้อยางบน P/E ที่สูงขึ้น

Bond Yield Chg.	Bond Yield	P/E	P/E Chg.	Target SET	Target SET Chg.
0.00%	2.50%	15.87	0.00	1450	0
-0.05%	2.45%	16.00	0.13	1462	12
-0.10%	2.40%	16.13	0.26	1474	24
-0.15%	2.35%	16.26	0.39	1486	36
-0.20%	2.30%	16.39	0.52	1498	48
-0.25%	2.25%	16.53	0.66	1511	61

ที่มา: THAIBMA, สายงานวิจัย บล. เอเชีย พลัส

- **สัญญาณ TECHNICAL ของ SET** วันนี้คาด SET INDEX ยับขึ้นต่อกดสอบแนวต้านย่อย 1410 จุด และแนวต้านหลักเส้นค่าเฉลี่ย 75 สัปดาห์ 1420-1425 จุดรอทดสอบ แต่จากเมื่อวานที่ติดแรงถึง 2.84% (เทียบราคาปิด) เข้าสู่ OVERBOUGHT และการขึ้นต่อวันนี้คาดแตะ 1410 จุดและเกินกว่าจะเป็นการเข้าสู่ระยะ SUPER OVERBOUGHT ขณะที่ภาพรายสัปดาห์ การตั้งต้นฟื้นจากฐาน 1270-1280 จุดเป็นการจบคลื่น 5 และเริ่มหา C ผ่าน DOWNTREND 1400 จุด เป้าหมายรายสัปดาห์ 1450-1490 จุด สรุป คือ เก็บกำไรปล่อย LET PROFIT RUN หรือกรณีจะปิดความเสี่ยงจากรอบขึ้นแรง ให้ดูตามแนวต้านขายเป็นระยะ เว้นหลุด 1380 จุดเสีย

กราฟ Technical SET INDEX รายสัปดาห์



ที่มา: TQ PROFESSIONAL , สายงานวิจัย บล. เอเชีย พลัส

สรุป ระดับ SET INDEX ในปัจจุบัน ยังถือว่ามีความน่าสนใจจากทั้ง 3 มุม คือ 1. FUND FLOW 2. VALUATION 3. TECHNICAL ซึ่งฝ่ายวิจัยฯ คาดว่าวันนี้ SET มีโอกาสทดสอบแนวต้านย่อยที่ระดับ 1410 จุด

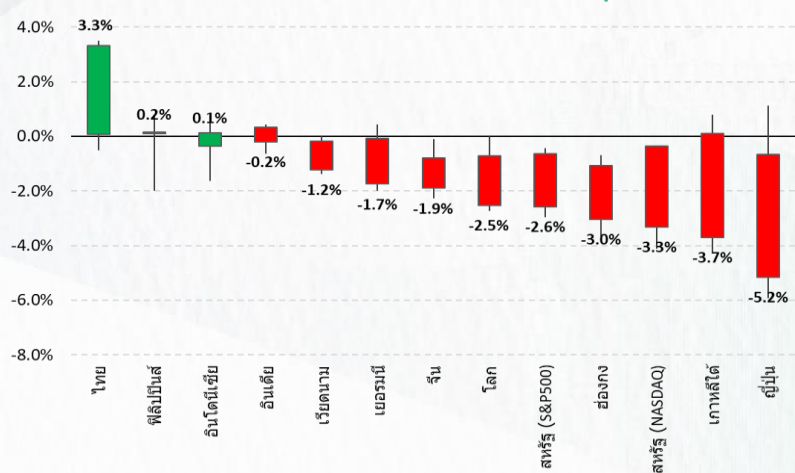
MARKET TALK

กลยุทธ์การลงทุน

กองทุนอายุเกษียณ กลับมาหนุน SET ได้ถูกจังหวะพอดี

ตลาดหุ้นโลกยังคงกังวลกับการชะลอตัวของเศรษฐกิจสหรัฐฯ ขณะที่ตลาดหุ้นไทยขึ้นต้น หลังประเด็นกองทุนอายุเกษียณเข้ามาหนุนได้ทันเวลาพอดี

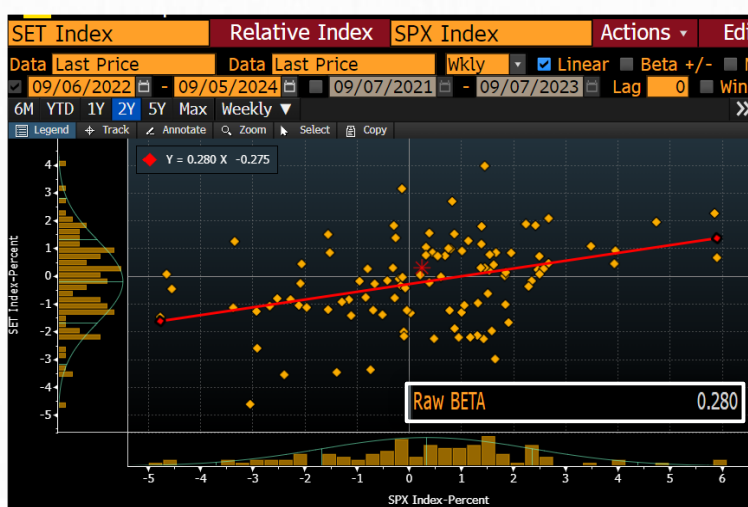
เปรียบเทียบผลตอบแทน (MTD) ตลาดหุ้นโลก



ที่มา: BLOOMBERG, สายงานวิจัย บล. เอเซีย พลัส (1 – 5 ก.ย. 67)

ปกติกระแสแรงกดดันจากตลาดหุ้นสหรัฐฯ มีผลต่อตลาดหุ้นไทย แต่ไม่เยอะมาก สะท้อนได้จากข้อมูลค่า BETA 2 ปี ระหว่าง SET กับ S&P500 ต่ำเพียง 0.28 เท่านั้น แสดงว่าเวลาตลาดหุ้นสหรัฐฯ ปรับตัวขึ้นหรือลงแรง SET มีโอกาสขึ้นหรือลงในระดับที่น้อยกว่า ขณะที่ TIMELINE กองทุนอายุเกษียณชัดเจน เข้ามาช่วยหนุนตลาดหุ้นไทยได้ทันเวลาพอดี

ค่า BETA ระหว่าง SET กับ S&P500 ต่ำเพียง 0.28



ที่มา: BLOOMBERG, สายงานวิจัย บล. เอเซีย พลัส (5 ก.ย. 67)

MARKET TALK

กลยุทธ์การลงทุน

กลับมาที่ประเด็นกองทุนวายุภักษ์ ช่วยหนุนตลาดหุ้นได้แค่ไหน? ฝ่ายวิจัยฯ แบ่งองค์ประกอบต่างๆ ในการประเมินได้ดังนี้

1. **TIMELINE กองทุนวายุภักษ์ชัดเจน เปรียบเสมือน TREASURY STOCK + INVERTED MSCI PLAY** ดังนี้
 - **TREASURY STOCK (การซื้อหุ้นคืน)** โดยหุ้นก็มักขึ้นเสมอในวันที่บริษัทประกาศซื้อหุ้นคืน แล้วค่อยๆ ปรับขึ้นอีกทีวันที่ซื้อจริง
 - **INVERTED MSCI PLAY** คือ มีเม็ดเงินจาก ACTIVE FUND เก่งกำไรหุ้นเข้าดัชนี และมักปรับตัวขึ้นได้ดีตั้งแต่วันประกาศจนถึงวันมีผลบังคับใช้ แต่สลับเม็ดเงินรอซื้อหุ้นเข้าดัชนี จากกองทุน PASSIVE FUND ต่างประเทศ เป็นกองทุนวายุภักษ์ซื้อแทน

ข้อระวัง ถ้ากองทุนต่างประเทศเข้ามาถึงกำไรเยอะ วันที่กองทุนวายุภักษ์มีผลบังคับใช้ มีโอกาสปรับตัวขึ้นได้น้อยลงก็อาจเกิดขึ้นได้

กลไก TIMELINE กองทุนวายุภักษ์ชัดเจน เปรียบเสมือน TREASURY STOCK + INVERTED MSCI PLAY

 Treasury stock	<input type="checkbox"/> Treasury stock (การซื้อหุ้นคืน) โดยหุ้นก็มักขึ้นเสมอในวันที่บริษัทประกาศซื้อหุ้นคืน แล้วค่อยๆ ปรับขึ้นอีกทีวันที่ซื้อจริง
 Inverted MSCI Play	<input type="checkbox"/> Inverted MSCI Play คือ มีเม็ดเงินจาก Active Fund เก่งกำไรหุ้นเข้าดัชนี และมักปรับตัวขึ้นได้ดีตั้งแต่วันประกาศจนถึงวันมีผลบังคับใช้ แต่สลับเม็ดเงินรอซื้อหุ้นเข้าดัชนี จากกองทุน PASSIVE FUND ต่างประเทศซื้อ เป็น กองทุนวายุภักษ์ซื้อแทน

ที่มา: BLOOMBERG, สายงานวิจัย บล. เอเชีย พลัส (5 ก.ย. 67)

2. **คาดหวังเม็ดเงินเริ่มต้นกองทุนวายุภักษ์ปีนี้ จะสูงเทียบเท่าหรือสูงกว่ากองทุนวายุภักษ์ในปี 2546 ที่เริ่มต้นมีเม็ดเงินเข้ามาลงทุนผ่านกองทุนวายุภักษ์สูงถึง 7 หมื่นล้านบาท** หลักๆ มาจากสถาบันการเงินต่างๆ 5.1 หมื่นล้านบาท และบุคคลทั่วไป 1.5 หมื่นล้านบาท และอื่นๆ อีก 4 หมื่นล้านบาท ส่วนปีนี้คาดมีเม็ดเงินเริ่มต้นไม่น้อยกว่า และทยอยเพิ่มขึ้นเป็นระดับ 1 – 1.5 แสนล้านบาท

MARKET TALK

กลยุทธ์การลงทุน

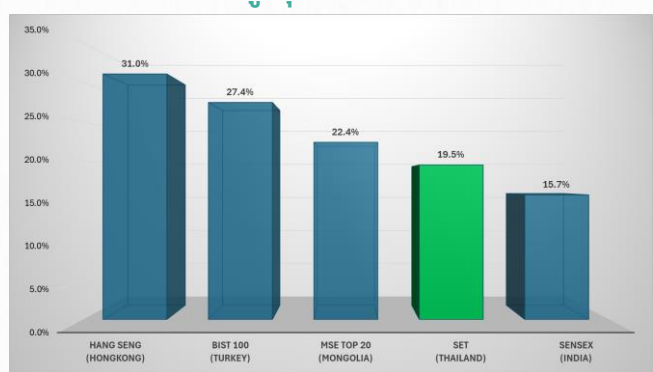
เปิดเงินระดมทุน VAYU1 ตอนปี 2546

ประเภทผู้ถือหุ้นลงทุน	จำนวนราย	จำนวนเงินรวม (บาท)
1. บุคคลธรรมดา		
1.1 มูลค่าจองซื้อน้อยกว่าหรือเท่ากับ 500,000 บาท/รายการ	31,428	9,138,855,000
1.2 มูลค่าจองซื้อมากกว่า 500,000 บาท/รายการ	1,942	5,922,438,000
2. นิติบุคคล	90	801,050,000
3. มูลนิธิ วัด สหกรณ์ สถาบันการศึกษา	314	3,028,331,000
4. สถาบันการเงิน กองทุนต่างๆ	46	51,109,326,000
รวม	33,820	70,000,000,000

ที่มา: กระทรวงการคลัง

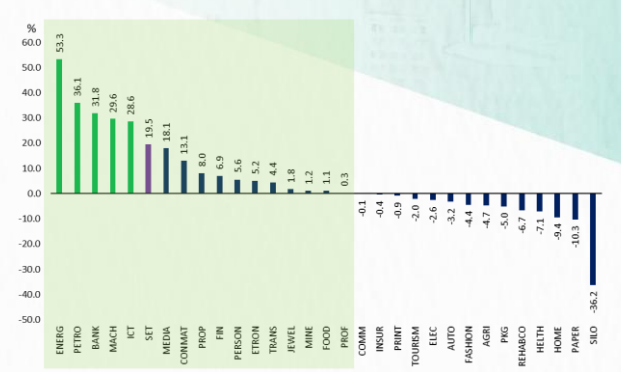
3. หลังจากกองทุนวายุภักษ์ ปี 2546 เข้ามา 1 เดือน ตลาดหุ้นไทยปรับตัวขึ้นได้เด่น 19.5% สูงสุดเป็นอันดับ 4 ของโลก หวังว่าครั้งนี้จะช่วยพยุงตลาดหุ้นไทยให้ OUTPERFORM ได้ดีเช่นกัน ส่วนราย SECTOR ที่ขึ้นเด่น คือ ENER 53%, PETRO 36%, BANK 32% เป็นต้น

หลังจากกองทุนวายุภักษ์ ปี 2546 เข้ามา 1 เดือน SET ขึ้น 19.5% สูงสุดเป็นอันดับ 4 ของโลก



ที่มา: INVESTING, สายงานวิจัย บล. เอเชีย พลัส

TIMELINE การประชุมธนาคารกลางต่างๆ ปี 2567



ที่มา: BLOOMBERG, สายงานวิจัย บล. เอเชีย พลัส

กลยุทธ์แนะนำสะสมหุ้นเด่น VAYU PLAY ดังนี้

1. หุ้นที่กองทุนวายุภักษ์เดิมถือเยอะ และมี ESG RATING "AAA"
2. หุ้นที่กองทุนวายุภักษ์เดิมถือ และมี ESG RATING พร้อมกับมี SENTIMENT สนับสนุนในช่วงนี้
 - 2.1. หุ้น LAGGARD แนะนำ PTT, SCC, SCGP, IVL, LH
 - 2.2. หุ้นรับวัฏจักรดอกเบี้ยลง MTC, TISCO, SAWAD
 - 2.3. หุ้น ANTI OIL GULF BGRIM, OR
 - 2.4. หุ้นทำไร 3Q67 เด่น BCH, PLANB

MARKET TALK

กลยุทธ์การลงทุน

10 บริษัท ในกองทุนวายุภักษ์ มี ESG RATING “AAA”

Number	Stock	Weight(%)	AUM @ 30/06/2024	ESG Ratings	Div Yield 24F	%Ytd
1	PTT	39.6%	112,898,207,500	AAA	5.93	-5.6%
2	KTB	3.7%	10,516,955,117	AAA	4.88	4.9%
3	BCP	3.6%	10,243,972,500	AAA	6.00	-13.8%
4	ADVANC	1.9%	5,371,801,600	AAA	3.73	23.0%
5	KBANK	0.8%	2,278,791,350	AAA	4.44	8.5%
6	SCC	0.8%	2,196,315,000	AAA	2.93	-21.9%
7	CPF	0.6%	1,704,918,740	AAA	2.19	27.6%
8	CRC	0.5%	1,355,690,625	AAA	1.85	-24.4%
9	SCGP	0.4%	1,071,685,958	AAA	2.22	-25.0%
10	OR	0.2%	583,832,224	AAA	2.76	-15.2%
SET						-0.8%

ที่มา: SET, สายงานวิจัย บล. เอเซีย พลัส (ณ 5 ก.ย. 67)

หุ้นที่กองทุนวายุภักษ์เติมถือ มี ESG RATING พร้อมทั้งมี SENTIMENT สนับสนุนในช่วงนี้

Company	Sector	Last Price (05/09/2024)	Fair Value 2024	Upside	PER 24F	Div Yield 24F (%)	EPS Growth 24F
หุ้น Laggard SET							
PTT	ENERG	33.75	36.00	6.7%	11.1	5.93	-22.6%
SCC	CONMAT	239.00	320.00	33.9%	16.7	2.93	-33.9%
SCGP	PKG	27.00	45.00	66.7%	18.2	2.22	21.6%
IVL	PETRO	20.60	26.00	26.2%	NM	4.37	73.2%
LH	PROP	5.85	7.00	19.7%	10.5	7.72	-11.0%
หุ้นได้ประโยชน์จากเบี่ยงตลาด							
MTC	FIN	47.00	51.00	8.5%	17.5	0.86	15.9%
TISCO	BANK	96.75	100.00	3.4%	11.1	8.01	-4.4%
SAWAD	FIN	39.75	38.00	-4.4%	11.5	1.75	-4.7%
หุ้นได้ประโยชน์น้ำมันตลาด							
GULF	ENERG	53.50	56.00	4.7%	36.2	1.64	16.8%
BGRIM	ENERG	22.30	30.00	34.5%	29.3	1.50	5.1%
OR	ENERG	16.20	17.00	4.9%	18.1	2.76	-3.3%
หุ้นทำไร 3Q67 เด่น							
BCH	HEALTH	16.70	19.00	13.8%	28.3	2.75	4.6%
PLANB	MEDIA	8.40	10.60	26.2%	36.3	1.10	9.0%

ที่มา: SET, สายงานวิจัย บล. เอเซีย พลัส (ณ 5 ก.ย. 67)

ANTI-CORRUPTION PROGRESS INDICATOR

คำอธิบายผลการประเมินแต่ละระดับ

ระดับที่ 1 มีนโยบาย (Committed)

มีคำมั่นหรือมติคณะกรรมการในเรื่องการดำเนินธุรกิจที่จะไม่มีส่วนเกี่ยวข้องกับการทุจริตและการดูแลให้บริษัทปฏิบัติตามกฎหมายที่เกี่ยวข้อง

ระดับที่ 2 ประกาศเจตนารมณ์ (Declared)

มีการประกาศเจตนารมณ์เข้าเป็นแนวร่วมปฏิบัติของภาคเอกชนไทยในการต่อต้านการทุจริต (CAC) หรือโครงการต่อต้านทุจริตที่กำหนดให้องค์กรต้องมีกระบวนการในตนเองเดียวกัน

ระดับที่ 3 มีมาตรการป้องกัน (Established)

มีมาตรการป้องกัน การประเมินความเสี่ยง การสื่อสารและฝึกอบรมแก่พนักงาน รวมทั้งการดูแลให้มีการดำเนินการและการทบทวนความเหมาะสมของมาตรการอย่างสม่ำเสมอ

ระดับที่ 4 ได้รับการรับรอง (Certified)

มีการสอบทานจากคณะกรรมการตรวจสอบหรือผู้สอบบัญชีที่สำนักงาน ก.ส.ศ. ให้ความเห็นชอบ และได้รับการรับรองหรือผ่านการตรวจสอบเพื่อให้ความเชื่อมั่นอย่างเป็นทางการจากหน่วยงานภายนอก (เช่น CAC)

ระดับที่ 5 ขยายผลสู่ผู้ที่เกี่ยวข้อง (Extended)

มีการขยายผลการดำเนินนโยบายต่อต้านการทุจริตสู่ผู้ที่เกี่ยวข้องในห่วงโซ่อุปทาน และการเปิดเผยข้อมูลเกี่ยวกับกรณีทุจริตที่เกิดขึ้น

เปิดเผยบ้างแต่ไม่เน้นนโยบายที่ชัดเจน

ไม่เปิดเผยหรือไม่เน้นนโยบาย

CG SCORE: การจัดอันดับบรรษัทภิบาล

คำอธิบายผลการประเมินแต่ละระดับ

ระดับคะแนน 5 (90-100) : ดีเลิศ 

ระดับคะแนน 4 (80-89) : ดีมาก 

ระดับคะแนน 3 (70-79) : ดี 

NR. : ไม่ปรากฏชื่อในรายงาน CGR

"Disclaimer: การเปิดเผย (ก) ผลสำรวจในเรื่องการกำกับดูแลกิจการ (Corporate Governance Report) ที่จัดทำโดยสมาคมส่งเสริมสถาบันกรรมการบริษัทไทย (IOD) และ (ข) ผลการประเมินดัชนีชี้วัดความคืบหน้าการป้องกันการมีส่วนเกี่ยวข้องกับการทุจริตคอร์รัปชัน (Anti-Corruption Progress Indicators) ที่จัดทำโดยสถาบันที่เกี่ยวข้อง ซึ่งมีการเปิดเผยโดยสำนักงานคณะกรรมการกำกับหลักทรัพย์และตลาดหลักทรัพย์นี้ เป็นการสำรวจและประเมินโดยสมาคมหรือสถาบันที่เกี่ยวข้องจากข้อมูลที่ได้รับจากบริษัทจดทะเบียนตามที่บริษัทจดทะเบียนได้ระบุใน (ก) แบบแสดงข้อมูลตามหลักเกณฑ์ Corporate Governance Report of Thai Listed Companies (CGR) ประจำปี และ (ข) แบบแสดงข้อมูลเพื่อการประเมิน Anti-Corruption ซึ่งได้อ้างอิงข้อมูลมาจากแบบแสดงรายการข้อมูลประจำปี (แบบ 56-1) รายงานประจำปี (แบบ 56-2) หรือในเอกสารและหรือรายงานอื่นที่เกี่ยวข้องของบริษัทจดทะเบียนนั้น แล้วแต่กรณี โดยเป็นการสำรวจและประเมินจากข้อมูลของบริษัทจดทะเบียนที่มีการเปิดเผยต่อสาธารณะ และเป็นข้อมูลที่ผู้ลงทุนทั่วไปสามารถเข้าถึงได้ และเป็นการดำเนินการตามนโยบายของสำนักงานคณะกรรมการกำกับหลักทรัพย์และตลาดหลักทรัพย์

ทั้งนี้ ผลการสำรวจหรือผลการประเมินดังกล่าวเป็นการนำเสนอในมุมมองของ IOD หรือสถาบันที่เกี่ยวข้องซึ่งเป็นบุคคลภายนอก โดยมีได้เป็นการประเมินการปฏิบัติตามของบริษัทย่อยในตลาดหลักทรัพย์แห่งประเทศไทย และมีได้ใช้ข้อมูลภายในเพื่อการประเมินแต่อย่างใด

เนื่องจากผลสำรวจหรือผลการประเมินดังกล่าวเป็นเพียงผลสำรวจหรือผลการประเมิน ณ วันที่ปรากฏในผลสำรวจหรือผลการประเมินเท่านั้น ดังนั้น ผลสำรวจหรือผลการประเมินจึงอาจเปลี่ยนแปลงได้ภายหลังวันดังกล่าว หรือเมื่อข้อมูลที่เกี่ยวข้องมีการเปลี่ยนแปลง ทั้งนี้ บริษัทหลักทรัพย์ [] มิได้ยืนยัน ตรวจสอบ หรือรับรองความถูกต้องครบถ้วนของผลสำรวจหรือผลการประเมินดังกล่าวแต่อย่างใด"

CORPORATE GOVERNANCE

AAAAA	AAV	CMBT	INTUCH	PG	SNPP	TSC	LIT
	ACE	CIVL	IRC	PJW	SNP	TSTE	MOONG
	ACG	CK	IRPC	PLANB	SO	TSTH	NCL
	ADVANC	CKP	ITC	PLAT	SPALI	TTA	NDR
	AE	CM	ITEL	PLUS	SPC	TTB	PDG
	AEONTS	CNT	IVL	PM	SPCG	TTCL	PEER
	AGE	COM7	JAS	POLY	SPI	TTW	PHOL
	AH	CPALL	JTS	PORT	SPRC	TVH	PIMO
	AHC	CPAXT	KBANK	PPP	SSC	TVO	PPS
	AIT	CPF	KCE	PR9	SSF	TWPC	PTC
	AJ	CPI	KEX	PRG	SSSC	UAC	SECURE
	AKR	CPL	KKP	PRM	STA	UBC	SELIC
	ALLA	CPN	KSL	PRTR	STEC	UP	SENX
	ALT	CPW	KITB	PSH	STGT	UPF	SFT
	AMARIN	CRC	KTC	FSL	STI	UPOIC	SGF
	AMATA	CSC	LALIN	PT	SUC	UV	SICT
	AMATAV	CSS	LANNA	PTT	SUN	YGI	SR
	ANAN	CV	LH	PTTPEP	SUSCO	VIBHA	STC
	AOT	DCC	LHFG	PTTGC	SUTHA	VIH	TACC
	AP	DDD	LOXLEY	Q-CON	SVI	WACOAL	THANA
	APCO	DELTA	LPN	QH	SVT	WGE	TM
	APCS	DEMCO	LRH	QTC	SYMC	WHA	TMC
	ASEFA	DMT	LST	RATCH	SYNEX	WHAUP	TNDT
	ASK	DOHOME	M	RBFB	SYNTEC	WICE	TPS
	ASP	DRT	MAJOR	RPH	TAE	XPG	TQR
	ASW	DUSIT	MALEE	RS	TCAP	ZEN	TRT
	AWC	* EA	MATCH	RT	TCMC	ABM	TRV
	AYUD	EASTW	MBK	S	TEAMG	ADB	TURTLE
	B	ECL	MC	S&J	TEGH	ADD	TVDH
	BA	EE	M-CHAI	SA	TFG	AF	TVT
	BAFS	EGCO	MCOT	SABINA	TFMAMA	AIRA	UBIS
	BAM	EPG	MEGA	SAK	TGE	AKP	UKEM
	BANPU	ERW	MFC	SAMART	TGH	AMA	VCOM
	BAY	ETC	MFEC	SAMTEL	THANI	ARIP	VL
	BBGI	FE	MINT	SAPPE	THCOM	ARROW	WINMED
	BBL	FI	MONO	SAT	THP	ATP30	WINNER
	BCH	FPT	MSC	SBNEXT	THRE	AUCT	YUASA
	BCP	FSX	MST	SC	THREL	BBK	
	BCPG	GBX	MTC	SCB	TIDLOR	BC	
	BDMS	GC	MTI	SCC	TIPH	BOL	
	BEC	GENCO	NC	SCCC	TISCO	BTC	
	BEM	GFPT	NCH	SCG	TK	BTW	
	BEYOND	GGC	NER	SCGP	TKN	CHEWA	
	BGC	GLAND	NKI	SCM	TKS	CHEWA	
	BGRIM	GLOBAL	NOBLE	SDC	TKT	COLOR	
	BH	GPSC	NRF	SEAFOD	TLI	CRD	
	BIZ	GRAMMY	NTV	SEAOIL	TMD	ECF	
	BJC	GULF	NVD	SENA	TMT	ETE	
	BJCHI	GUNKUL	NWR	SGC	TNITY	FLOYD	
	BKIH	HANA	NYT	SGP	TNL	FPI	
	BLA	HENG	OCC	SHR	TNR	FVC	
	BPP	HMPRO	ONEE	SIRI	TOA	GCAP	
	BRI	HTC	OR	SIS	TOG	HARN	
	BRR	ICC	ORI	SITHAI	TOP	HPT	VL
	BTS	ICHI	RSP	SJWD	TPBI	MH	
	BWG	ICN	PAP	SKR	TPCS	IND	
	CBG	II	PATO	SM	TIPLI	IP	
	CENTEL	ILINK	PB	SMPC	TIPOP	KTMS	
	CFRESH	ILM	PCSGH	SMT	TOM	KUMWEL	
	CHASE	INET	PDJ	SNC	TRUE	KUN	

AAAA

AAAA	2S	SKN
	AAI	SORKON
	AIE	SSP
	ALUCON	SST
	AMR	STANLY
	APURE	SUPER
	ASIA	SVOA
	ASIAN	TCC
	ASIMAR	TEKA
	AURA	TFM
	BR	TPOLY
	BSBM	TRU
	BSRC	TRUBB
	BTG	TSE
	CEN	VRANDA
	CGH	WAVE
	CHI	WFX
	CI	WIK
	CMC	WIN
	CSP	WP
	EKH	AS
	ESTAR	ARIN
	EVER	ASN
	FORTH	CHIC
	FTI	CIG
	GEL	COMAN
	GPI	DOD
	HUMAN	DPAIN
	I	DV8
	INSET	EFORL
	IT	FSMART
	J	HEALTH
	JDF	JCKH
	JMART	JUBILE
	KCAR	K
	KGI	KK
	KIAT	KWM
	KISS	LDC
	KTIS	LEO
	KWC	MVP
	LHK	NTSC
	METCO	PACO
	MICRO	PRI
	MK	PROEN
	NCAP	PROS
	NOVA	PROUD
	PIN	PSTC
	POS	SALÉE
	PREB	SANKO
	PRIME	SONIC
	PTECH	SPVI
	PYLON	STP
	RCL	SWC
	ROCTEC	TMILL
	SCJ	TNP
	SCN	TPLAS
	SE	XO
	SE-ED	
	SFLEX	
	SINGER	

AAA

AAA	AMANA	SMIT	UBA
	AMC	SOLAR	UMS
	ASAP	STECH	WARRIX
	BCT	STPI	YONG
	BIG	TC	ZGA
	BIOTEC	TEAM	
	CCET	TFI	
	CHARAN	TKC	
	CHAYO	TPA	
	CHOTI	TPAC	
	CITY	TRITN	
	CMAN	UMI	
	OMR	UTP	
	CRANE	VARO	
	CMT	VPO	
	DTCENT	W	
	EASON	WORK	
	FNS	WPH	
	FTE	2ACS	
	GFT	AMARC	
	GUS	APP	
	GYT	BE8	
	HTECH	BLESS	
	INGRS	BSM	
	INSURE	BVG	
	JCK	CAZ	
	JMT	DHOUSE	
	JR	GTB	
	KBS	GTV	
	L&E	HL	
	L&E	IIG	
	MENA	IRCP	
	MJ	ITNS	
	MOSHI	JSP	
	NATION	KGEN	
	NNCL	KUL	
	NSL	MASTER	
	NV	MBAX	
	OGC	MEB	
	PAF	META	
	PCC	MG	
	PEACE	MITSIB	
	PK	MUD	
	PL	NPK	
	PLE	PLANET	
	PMTA	PPM	
	PRAKIT	PRAPAT	
	PRECHA	PSG	
	PRIN	READY	
	RABBIT	RWI	
	RJH	SAAM	
	RSP	SAF	
	S11	SMART	
	SAMCO	SMD	
	SAWAD	SPA	
	SCAP	SVR	
	SCP	TIGER	
	SIAM	TITLE	
	SKE	IMI	
	SKY	TNH	

ANTI-CORRUPTION PROGRESS INDICATOR

CERTIFIED

CERTIFIED	2S	CPF	JKN	PK	SNP	TU
	AAI	CPI	JR	PL	SORKON	TVDH
	ADVANC	CPL	JTS	PLANB	SPACK	TVO
	AE	CPN	KASET	PLANET	SPALI	TWPC
	AF	CPW	KBANK	PLAT	SPC	UBE
	AH	CRC	KBS	PM	SPI	UBIS
	AI	CSC	KCAR	PPP	SPRC	UEC
	AIE	DCC	KCCAMC	PPPM	SRICHA	UKEM
	AIRA	DELTA	KCE	PPS	SSF	UOBKH
	AJ	DEMCO	KGEN	PR9	SSP	UV
	AKP	DIMET	KGI	PREB	SSSC	VCOM
	AMA	DOHOME	KKP	PRG	SST	VGI
	AMANA	DRT	KSL	PRINC	STA	VIH
	AMATA	DUSIT	KTB	PRM	STGT	WACOAL
	AMATAV	EA	KTC	PROS	STOWER	WHA
	AP	EASTW	L&E	PSH	SUSCO	WHAUP
	APCS	ECF	LANNA	PSL	SVI	WICE
	AS	EGCO	LHFG	PSTC	SYMTC	WIJK
	ASIAN	EP	LHK	PT	SYNTEC	XO
	ASK	EPG	LPN	PTECH	TAE	YUASA
	ASP	ERW	LRH	PTG	TAKUNI	ZEN
	AWC	ESTAR	M	PTT	TASCO	ZIGA
	AYUD	ETC	MAJOR	PTTEP	TCAP	
	B	ETE	MALEE	PTTGC	TCMC	
	B	FNS	MATCH	PYLON	TFG	
	BAM	FPI	MBAX	Q-CON	TFI	
	BANPU	FPT	MBK	QH	TFMAMA	
	BAY	FSMART	MC	QLT	TGE	
	BBGI	FTE	MCOT	QTC	TGH	
	BBL	GBX	META	RABBIT	THANI	
	BCH	GC	MFC	RATCH	THCOM	
	BCP	GCAP	MFEC	RML	THIP	
	BCPG	GEL	MILL	RS	THRE	
	BE8	GFPT	MINT	RWI	THRE	
	BEC	GGC	MONO	S&J	TIDLOR	
	BEYOND	GJS	MOONG	SAAM	THPCO	
	BGC	GPI	MSC	SABINA	TISCO	
	BGRIM	GPSC	MST	SAK	TKS	
	BKI	GSTEEL	MTC	SAPPE	TKT	
	BLA	GULF	MTI	SAT	TMD	
	BPP	GUNKUL	NATION	SC	TMILL	
	BRR	HANA	NCAP	SCC	TMT	
	BSBM	HARN	NEP	SCCC	TNITY	
	BTC	HENG	NKI	SCG	TNL	
	BTS	HMPRO	NOBLE	SCGP	TNP	
	BWG	HTC	NRF	SCM	TNR	
	CEN	ICC	NWR	SCN	TOP	
	CENTEL	ICHI	OCC	SEAOIL	TGG	
	CFRESH	IFS	OGC	SE-ED	TOPP	
	CGH	III	OR	SELIC	TPA	
	CHEWA	ILINK	ORI	SENA	TPCS	
	CHOTI	ILM	PAP	SGC	TRT	
	CHOW	INET	PATO	SGP	TRU	
	CIG	INOX	PB	SIRI	TSC	
	CIMBT	INSURE	PCSGH	SITHAI	TSJ	
	CM	INTUCH	PDG	SKR	TSTE	
	CMC	IRPC	PDJ	SMIT	TSTH	
	COM7	ITEL	PG	SMK	TTA	
	CPALL	IVL	PHOL	SMPC	TTB	
	CPAXT	JAS	PIMO	SNC	TTCL	

DECLARED

DECLARED	ACE
	ADB
	ALT
	AMC
	ASW
	BLAND
	BTG
	BYD
	CAZ
	CBG
	CV
	DEXON
	DMT
	EKH
	FSX
	GLOBAL
	GREEN
	ICN
	IHL
	ITC
	J
	JMART
	JMT
	LEO
	LH
	MENA
	MITSIB
	MODERN
	NER
	NEX
	OSP
	PEER
	PLUS
	POLY
	POS
	PRIME
	PROEN
	PRTR
	RBF
	RT
	SA
	SANKO
	SCB
	SENX
	SFLEX
	SIS
	SKE
	SM
	SVOA
	TBN
	TEGH
	TIPH
	TKN
	TPAC
	TPLAS
	TQM
	TRUE
	W
	WPH
	XPG

ที่มา: Setsmart, กสท.

* บริษัทหรือกรรมการหรือผู้บริหารของบริษัทที่มีข่าวด้านการกำกับดูแลกิจการ เช่น การกระทำผิดเกี่ยวกับหลักจริยธรรม การทุจริต คอร์รัปชัน เป็นต้น ซึ่งการใช้ข้อมูล CGR ควรตระหนักถึงข้อจำกัดก่อนประกอบด้วย