

# MARKET TALK

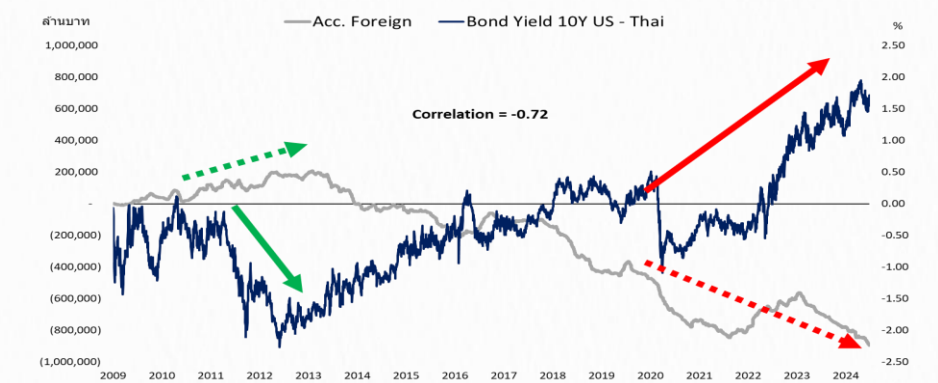
## กลยุทธ์การลงทุน



### ยังเห็นเบ็ดเงินรอเข้าตลาดหุ้นไทยอีก

การปรับตัวขึ้นของ SET INDEX ในช่วงที่ผ่านมาเราได้นำเสนอถึงเบ็ดเงินที่จะเข้ามาจับเคลื่อนหลายส่วน ไม่ว่าจะเป็น กองทุนวายุภักษ์ THAILAND ESG FUND รวมถึง FUND FLOW ซึ่งใน 3 ส่วนดังกล่าวที่เห็นทยอยเข้ามาเป็นรูปธรรมคือ FUND FLOW จากต่างประเทศ ที่กลับมาซื้อสุทธิ ซึ่งเราเห็นว่ายังมีแนวโน้มไหลเข้าต่อ สนับสนุนด้วยทิศทางดอกเบี้ยในประเทศพัฒนาแล้วที่กำลังปรับลดลงอย่างรวดเร็ว ส่วนเบ็ดเงินจากวายุภักษ์ +THAILAND ESG ยังไม่ได้เริ่มไหลเข้ามา โดยเราคิดว่าน่าจะเห็นผลชัดเจนในช่วง 4Q67 ซึ่งก็น่าจะจับเคลื่อน SET INDEX ไปได้อีกระดับหนึ่ง ส่วนกระแสข่าววันนี้เห็นโอกาสจากเบ็ดเงินอีกส่วนหนึ่งคือ เงินลงทุนของนักลงทุนไทยที่ไปลงทุนในต่างประเทศ ที่อาจกลับเข้าสู่ตลาดหุ้นไทย ซึ่งเป็นผลจากทั้งความน่าสนใจของตลาดหุ้นไทยที่เพิ่มขึ้น รวมทั้งแนวทางในการจัดเก็บภาษีของกรมสรรพากร

ประเมินว่า SET INDEX ยังมี MOMENTUM เหวี่ยงตัวขึ้นได้ต่อ โดยยังเห็นเบ็ดเงินที่เข้ามาสนับสนุนต่อเนื่อง ขณะที่ยังไม่มีปัจจัยลบแทรก คาดกรอบ 1414-1435/1440 จุด หุ้น TOP PICK เลือก AOT, BEM และ MTC ส่วนต่าง BOND YIELD 10 ปี สหรัฐฯ-ไทย แคลลงหนุ่ FUND FLOW ไหลเข้า



ที่มา: SET, BLOOMBERG, สายงานวิจัย บล. เอเชีย พลัส

🕒 9 กันยายน 2567

**Support & resistance**

แนวรับ	1,414-1,420 จุด
แนวต้าน	1,435-1,440 จุด

**top picks**

AOT	FV@B 69.00
BEM	FV@B 11.00
MTC	FV@B 51.00

**Research Division**  
 บริษัทหลักทรัพย์ เอเชีย พลัส  
 เกิดศักดิ์ ทวีธีระธรรม, CISA  
 นักวิเคราะห์ปัจจัยพื้นฐานด้านตลาดทุน และทางเทคนิค  
 เลขทะเบียนนักวิเคราะห์: 004132

**ภราดร เตียรณปราโมทย์**  
 นักวิเคราะห์ปัจจัยพื้นฐานด้านหลักทรัพย์  
 เลขทะเบียนนักวิเคราะห์: 075365

**ภวัต ภัทรพงษ์**  
 นักวิเคราะห์ปัจจัยพื้นฐานด้านหลักทรัพย์  
 เลขทะเบียนนักวิเคราะห์: 117985

**สิริลักษณ์ พันธรงค์**  
 ผู้ช่วยนักวิเคราะห์

ข้อมูลในเอกสารฉบับนี้ รวบรวมมาจากแหล่งข้อมูลที่น่าเชื่อถือ อย่างไรก็ดี บริษัทหลักทรัพย์ เอเชีย พลัส จำกัด ไม่สามารถที่จะยืนยันหรือรับรองความถูกต้องของข้อมูลเหล่านี้ได้  
 ไม่ว่าประการใดๆ บทวิเคราะห์ในเอกสารนี้ จัดทำขึ้นโดยอ้างอิงหลักการทางวิชาการเกี่ยวกับหลักการวิเคราะห์ และมีได้เป็นการชี้แนะ หรือเสนอแนะให้ซื้อหรือขายหลักทรัพย์ใดๆ  
 การตัดสินใจซื้อหรือขายหลักทรัพย์ใดๆ ของผู้อ่าน ไม่ว่าจะเกิดจากการอ่านบทความในเอกสารนี้หรือไม่ก็ตาม ล้วนเป็นผลจากการใช้วิจารณญาณของผู้อ่าน โดยไม่มีส่วน  
 เกี่ยวข้องหรือพัวพันใดๆ กับ บริษัทหลักทรัพย์ เอเชีย พลัส จำกัด ไม่ว่ากรณีใด

# MARKET TALK

## กลยุทธ์การลงทุน

### ความกลัว RECESSION กดดันตลาดหุ้นต่างประเทศ แต่หวัง FLOW ย้ายมาตลาดหุ้นไทย

ศุกร์ที่ผ่านมามีตลาดหุ้นโลกร่วงลงแรง โดยเฉพาะอย่างยิ่งในฝั่งสหรัฐฯ ปรับตัวลดลงราว -1% ถึง -2.6% ด้วยแรงกดดันจากความกลัวเรื่องเศรษฐกิจสหรัฐฯ เสี่ยงเข้าสู่ภาวะ RECESSION หลังตลาดแรงงานส่งสัญญาณชะลอตัวลง

- การจ้างงานนอกภาคการเกษตรของสหรัฐฯ (NONFARM PAYROLLS) เดือน ส.ค. 67 เพิ่มขึ้นแค่ 142,000 ราย ซึ่งต่ำกว่าตลาดคาดที่ 164,000 ราย สะท้อนการจ้างงานที่ชะลอตัวลง
- อัตราการว่างงานของสหรัฐฯ (UNEMPLOYMENT RATE ) เดือน ส.ค. 67 ยืนอยู่ในระดับสูง 4.2% ตามคาด ซึ่งอาจเป็นปัจจัยจุด DEMAND ในระยะถัดไปได้

#### ผลตอบแทนสินทรัพย์ต่างๆ ศุกร์ที่ผ่านมามี

	Last	%Chg	%MTD	%YTD
<b>America</b>				
NASDAQ	16,690.83	-2.55%	-5.77%	-11.19%
S&P	5,408.42	-1.73%	-4.25%	-13.39%
Russel	2,091.41	-1.91%	-5.69%	-11.17%
DJIA	40,345.41	-1.01%	-2.93%	-7.05%
<b>Europe</b>				
FTSE 100	8,181.47	-0.73%	-2.33%	-5.80%
DAX	18,301.90	-1.48%	-3.20%	-9.25%
Euro Stoxx 50	4,738.06	-1.60%	-4.44%	-14.79%
CAC 40	7,352.30	-1.07%	-3.65%	-12.53%
<b>ASIA</b>				
Philippines	6,936.09	0.41%	0.56%	17.51%
Indonesia	7,721.85	0.53%	0.67%	15.17%
Australia	8,013.38	0.39%	0.97%	5.17%
Japan	36,391.47	-0.72%	-5.84%	-8.75%
Malaysia	1,653.12	-0.70%	-1.53%	-13.64%
Korea	2,544.28	-1.21%	-4.86%	-14.18%
China	2,765.81	-0.81%	-2.69%	-7.03%
Hong Kong	17,444.30	-0.07%	-3.03%	-2.33%
Thailand	1,427.64	1.66%	5.05%	0.83%

	Last	%Chg	%MTD	%YTD
Dollar Index	101.18	0.07%	-0.51%	-0.15%
EURO/USD	1.11	-0.24%	0.33%	0.41%
USD/THB	33.52	0.48%	1.01%	1.85%
Gold Spot	2,497.41	-0.77%	-0.24%	-21.06%

\*คำนวณ หมาย่งค่าเงินดอลลาร์

	Last	%Chg	%MTD	%YTD
<b>BOND (US)</b>				
2 Year	3.65	-2.60%	-6.80%	-14.21%
5 Year	3.49	-1.46%	-5.87%	-9.41%
10 Year	3.71	-0.51%	-5.01%	-4.41%
<b>BOND (TH)</b>				
1 Year TH	2.28	0.00%	-0.16%	-3.95%
10 Year TH	2.55	0.00%	-0.46%	-5.36%

	Last	%Chg	%MTD	%YTD
BAD1	1941	-1.15%	-7.00%	-17.31%
Newcastle Coal	141	0.26%	-2.93%	-3.91%
Cotton	67.12	-0.41%	-3.83%	-17.14%
Natural Gas	2.275	0.93%	6.16%	-17.03%
ถ่านหินดีเซล	324.4	0.64%	3.86%	-4.25%
ยางพารา	181	-2.22%	0.99%	-15.95%
Sugar	18.91	0.61%	-2.83%	-7.89%
ยางแผ่น	265	-3.82%	-5.66%	-33.09%
ถั่วเหลือง	1005	0.81%	0.00%	-9.33%
Brent	71.06	-0.24%	-3.42%	-17.76%
WTI	67.67	-0.14%	-3.79%	-15.55%

ที่มา: BLOOMBERG, สายงานวิจัย บล. เอเซีย พลัส

#### ภาพรวมเศรษฐกิจสหรัฐฯ – ยุโรป ชะลอความร้อนแรง ี้อัตราการปรับลดดอกเบี้ยแล้ว

Time	Cur.	Imp.	Event	Actual	Forecast	Previous
Friday, September 6, 2024						
16:00	EUR	☆☆☆	GDP (QoQ) (Q2)	0.2%	0.3%	0.3%
16:00	EUR	☆☆☆	GDP (YoY) (Q2)	0.6%	0.6%	0.4%
19:30	USD	☆☆☆	Nonfarm Payrolls (Aug)	142K	164K	89K
19:30	USD	☆☆☆	Unemployment Rate (Aug)	4.2%	4.2%	4.3%

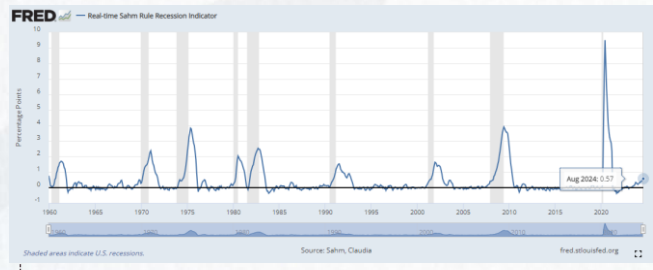
ที่มา: INVESTING, สายงานวิจัย บล. เอเซีย พลัส

นอกจากนี้ SAHM RULE RECESSION INDICATOR เดือน ส.ค. 67 ขยับขึ้นมา +0.57% ขณะที่สัญญาณจาก SAHM RULE มักเตือนว่าอัตราการว่างงานเพิ่มขึ้น 0.5% จากจุดต่ำสุดในรอบ 12 เดือน สถิติมีความแม่นยำสูงถึง 100% ในการทำนาย RECESSION ทั้งนี้ หากอัตราการว่างงานสหรัฐฯ เดือน ก.ย. 67 ยังยืนอยู่ในระดับ 4.2% จะทำให้ SAHM RULE มากกว่า 0.5% ซึ่งมีโอกาสส่งผลให้ความกังวล RECESSION ยังไม่หมดไป

# MARKET TALK

## กลยุทธ์การลงทุน

### SAHM RULE ล่าสุด ขยับขึ้นมา +0.57%



ที่มา: FRED

### คาดการณ์ SAHM RULE เดือน ก.ย. 67

คาดการณ์อัตราการว่างงานสหรัฐฯ เดือน ก.ย. 67 (%)	Sahm Rule Recession Indicator (%)
4.1	0.50
4.2	0.53
4.3	0.57
4.4	0.60
4.5	0.63

ที่มา: FRED, สายงานวิจัย บอ. เอเชีย พลัส

สัญญาณที่บ่งชี้เศรษฐกิจสหรัฐฯชะลอตัวลงในช่วงที่ผ่านมา บวกกับตลาดแรงงานอ่อนแอลง ทำให้โอกาสที่จะเห็น FED ปรับลดดอกเบี้ยปีนี้น้อยอยู่ที่ 0.75 - 1.0%

### คาดการณ์ FED ลดดอกเบี้ยในปีนี้อาจสูงถึง 1.25%

MEETING DATE	CME FEDWATCH TOOL - CONDITIONAL MEETING PROBABILITIES													
	175-200	200-225	225-250	250-275	275-300	300-325	325-350	350-375	375-400	400-425	425-450	450-475	475-500	500-525
9/18/2024										0.0%	0.0%	0.0%	30.0%	70.0%
11/7/2024					0.0%	0.0%	0.0%	0.0%	0.0%	0.0%	17.6%	53.5%	28.9%	0.0%
12/18/2024	0.0%	0.0%	0.0%	0.0%	0.0%	0.0%	0.0%	0.0%	12.3%	42.7%	36.3%	8.7%	0.0%	0.0%

ที่มา: FED WATCH TOOL

*สรุป ความกังวลเศรษฐกิจ RECESSION กลับมากวนใจอีกครั้ง หลังตลาดแรงงานสหรัฐฯ อ่อนแอลง กดดันเปิดเงินไหลออกตลาดหุ้นโลก อย่างไรก็ตามบ้านเรายังเต็มไปด้วยปัจจัยบวก คาดหวังเปิดเงินไหลเข้า SET มากขึ้น*

## 10 นโยบายเร่งด่วน จาก ครม.ชุดใหม่มีอะไรบ้าง และหุ้นที่ได้ประโยชน์เป็นกลุ่มไหน

หลังจากที่ ครม.ชุดใหม่ถวายสัตย์ปฏิญาณเมื่อสุดสัปดาห์ที่ผ่านมา วันที่ 7 ก.ย.67 มีการนัดประชุม ครม.(พิเศษ) เพื่อหารือเกี่ยวกับร่างนโยบายที่จะแถลงต่อรัฐสภา ในวันที่ 12 ก.ย.67 เป็นลำดับถัดไป ซึ่งมีสาระสำคัญ คือ นโยบายเร่งด่วน 10 นโยบายที่ควรทำ โดยรัฐบาลตระหนักดีว่าความเดือดร้อนของพี่น้องประชาชน ทั้งเรื่องปัญหาหนี้สิน รายได้ ค่าครองชีพ รวมทั้งความมั่นคงและปลอดภัยในสังคม เป็นหลัก ซึ่งมีรายละเอียด 10 นโยบาย ดังรูปด้านล่างนี้

# MARKET TALK

## กลยุทธ์การลงทุน

### เปิด “10 นโยบายเร่งด่วน” รัฐบาล‘แพทองธาร’ทำทันที แก้ปัญหาประเทศ

ที่	นโยบายเร่งด่วน	รายละเอียด	หุ้นได้ประโยชน์
1	การปรับโครงสร้างหนี้ทั้งระบบ	โดยเฉพาะกลุ่มสินเชื่อบ้านและรถ ช่วยเหลือลูกหนี้ในระบบและในระบบที่ไม่ชัดเจนวินัยการเงินและไม่ทำให้เกิดภาวะภัยทางจริยธรรม	กลุ่มเช่าซื้อ
2	ส่งเสริมและปกป้องผลประโยชน์ผู้ประกอบการไทย	โดยเฉพาะ SME จากการแข่งขันที่ไม่เป็นธรรมของคู่แข่งต่างชาติ	
3	ลดราคาพลังงานและสาธารณูปโภค	ปรับโครงสร้างราคาพลังงานและปรับปรุงกฎหมายระเบียบที่เกี่ยวข้อง เพื่อลดต้นทุนด้านพลังงาน, ค่าโดยสารราคาเดียวตลอดสาย	กลุ่มเกษตร-อาหาร / ค่าปลีก / เช่าซื้อ
4	นำเศรษฐกิจนอกระบบภาษีและเศรษฐกิจใต้ดินเข้าสู่ระบบภาษี	สร้างรายได้ใหม่	
5	เร่งกระตุ้นเศรษฐกิจ	ผลักดันโครงการดิจิทัลวอลเล็ต โดยให้ความสำคัญกับกลุ่มเปราะบางก่อน	กลุ่มเกษตร-อาหาร / ค่าปลีก / เช่าซื้อ
6	ยกระดับการทำเกษตรทันสมัย	เร่งเพิ่มมูลค่าสินค้าเกษตรและราคาพืชผลการเกษตร	
7	เร่งส่งเสริมการท่องเที่ยว	ส่งเสริมอุตสาหกรรมท่องเที่ยวรูปแบบใหม่ Entertainment Complex	กลุ่มท่องเที่ยว / การบิน
8	แก้ปัญหาหนี้สิน	เด็ดขาดและครบวงจร	
9	เร่งแก้ปัญหาอาชญากรรม	ปกป้องผลประโยชน์ของประชาชน	
10	ส่งเสริมศักยภาพและจัดสวัสดิการสังคม	ให้สอดคล้องกับสภาพสังคมที่เปลี่ยนแปลง	

ที่มา: ครม., สายงานวิจัย บล. เอเชีย พลัส

โดยนโยบายที่เกี่ยวข้องกับตลาดทุนโดยตรง มีอยู่ด้วยกัน 4 ข้อหลักๆ(แถบสีเหลือง)

1) การปรับโครงสร้างหนี้ทั้งระบบ โดยเฉพาะกลุ่มสินเชื่อบ้านและรถ ช่วยเหลือลูกหนี้ในระบบและในระบบที่ไม่ชัดเจนวินัยการเงินและไม่ทำให้เกิดภาวะภัยทางจริยธรรม ส่วนกลุ่มหุ้นที่คาดว่าจะได้ประโยชน์ คือ กลุ่มเช่าซื้ออย่าง MTC SAWAD TIDLOR BAM

3) และ 5) การลดราคาพลังงานและสาธารณูปโภค ปรับโครงสร้างราคาพลังงานและปรับปรุงกฎหมายระเบียบที่เกี่ยวข้อง เพื่อลดต้นทุนด้านพลังงาน, ค่าโดยสารราคาเดียวตลอดสาย และเตรียมกระตุ้นเศรษฐกิจ ผ่านโครงการ DIGITAL WALLET ส่วนกลุ่มหุ้นที่คาดว่าจะได้ประโยชน์ คือ กลุ่มเกษตร-อาหาร / ค่าปลีก / เช่าซื้ออย่าง CPF TU CPALL CRC BJC HMPRO COM7 MTC SAWAD TIDLOR BAM

7) การเร่งส่งเสริมการท่องเที่ยวไทย โดยการสร้าง ENTERTAINMENT COMPLEX ครบวงจร ส่วนกลุ่มหุ้นที่คาดว่าจะได้ประโยชน์ คือ กลุ่มท่องเที่ยว / การบินอย่าง CENTEL MINT ERW AOT AAV BA

**สรุป 10 นโยบายเร่งด่วน จาก ครม.ชุดใหม่ คาดหนุนให้ SET ยังเดินหน้าในแดนบวก ต่อได้ จากหุ้นกลุ่มที่ได้ประโยชน์ดังรายละเอียดข้างต้น ส่วนวันนี้คาดกรอบ SET 1414-1435 จุด**

# MARKET TALK

## กลยุทธ์การลงทุน

### ตราที่ FUND FLOW ไทยเข้า เป้าหมาย SET มีโอกาสทะลุ 1500 จุด

เดือน ก.ย. (MTD) เปิดเงินต่างชาติไหลเข้าหุ้นไทยอย่างหนาแน่น โดยซื้อสุทธิหุ้นไทยทางตรง 1.54 หมื่นล้านบาท และซื้อผ่าน NVDR เพิ่มอีก 6.7 พันล้านบาท ซึ่งเป็นการซื้อสุทธิสูงสุดในทุกภูมิภาค รองลงมา คือ อินโดนีเซีย และฟิลิปปินส์ ส่วนตลาดหุ้นในฝั่งเอเชียเหนือถูกขายสุทธิ คือ ไต้หวัน และเกาหลีใต้

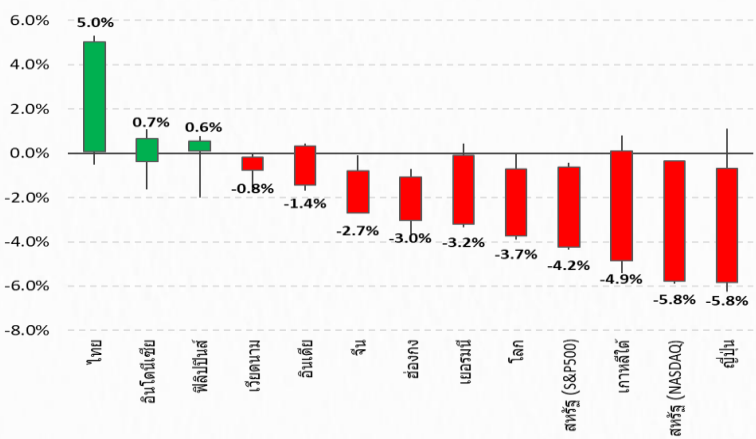
#### ต่างชาติซื้อหุ้นไทยเด่นสุดในทุกภูมิภาคในเดือนนี้

วันที่	ไต้หวัน	เกาหลีใต้	ญี่ปุ่น	อินโดนีเซีย	ฟิลิปปินส์	ไทย	เวียดนาม
ม.ค.67	1,433	2,254	17,148	534	80	-870	53
ก.พ.67	3,390	6,120	7,415	646	129	82	-102
มี.ค.67	-93	3,816	-14,157	506	-46	-1,145	-352
เม.ย. 67	-4,828	1,794	19,808	-1,141	-412	108	-129
พ.ค.67	2,708	-676	9,910	-881	-174	-455	-583
มิ.ย.67	1,773	3,821	-1,086	-92	-104	-950	-564
ก.ค.67	-11,562	1,240	527	411	60	-47	-324
ส.ค. 67	-2,519	-2,078	-9,821	1,847	143	-170	-131
ก.ย.67 (mtd)	-3,915	-1,554	0	211	22	461	-49

ที่มา: BLOOMBERG, สายงานวิจัย บล. เอเชีย พลัส (ณ 6 ก.ย. 67)

หุ้นตลาดหุ้นไทยขึ้นแรงมาเป็นอันดับต้นๆ ของโลก +5%MTD ทิ้งห่างตลาดหุ้นโลก MSCIACWI -3.7% และ NASDAQ -5.8%

#### หุ้นไทยขึ้นแรงที่สุดในโลก (MTD) ชนะ NASDAQ เกือบ 11%



ที่มา: BLOOMBERG, สายงานวิจัย บล. เอเชีย พลัส (1 - 6 ก.ย. 67)

ฝ่ายวิจัยฯ มองว่า SET INDEX ยังน่าจะเดินหน้าต่อด้วยปัจจัยทาง VALUATION + FUND FLOW ดังนี้

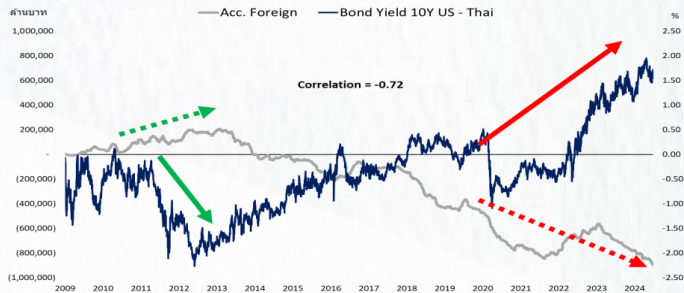
- ประเมิน FUND FLOW มีโอกาสไหลเข้าจากนักลงทุนต่างชาติ ต่อทั้งประเด็นกองทุนวายุภักษ์ และอ้างอิงตามทิศทางดอกเบี้ยหลายประเทศทั้ง สหรัฐฯ ยุโรป มีโอกาสเป็นทางเลือกและแรงกว่าประเทศไทย(BOND YIELD สหรัฐ-ไทย

# MARKET TALK

## กลยุทธ์การลงทุน

ແລບລ) ຈຶ່ງສ່ວນຕ່າງ BOND YIELD 10 ປີ ທີ່ໄທກັບສຸຣື້ຊຶ່ງແລບລ FUND FLOW ຕ່າງຊາຕິມັກຈະໄລເຂົ້າຕາລາດຸ້ນໄທ ໃນທາງກັບກັນຫາກ BOND YIELD 10 ປີ ໄທຖືກສຸຣື້ຊຶ່ງກັ່ງຫ່າງ(GAP ມາກຈຶ່ງ) FUND FLOW ກໍ່ມັກຈະໄລອອກເຊັ່ນກັນ ດ້ວຍ ທຸກໆ ສ່ວນຕ່າງ BOND YIELD 10Y(US-TH) ແລບລ 5 ຕື່ງ 10 BPS. ຫຸນຸນໃຫ້ FUND FLOW ໄລເຂົ້າໄດ້ຮາວ 1 ຫມິ່ນລ້ານຫາ ແຕ່ກ້າ ສ່ວນຕ່າງ BOND YIELD 10Y (US-TH) ກວ້າງຈຶ່ງ 5 ຕື່ງ 10 BPS. ກດດັນ FUND FLOW ໄລອອກ 1 ຫມິ່ນ ລ້ານຫາ

### ສ່ວນຕ່າງ BOND YIELD 10 ປີ ສຸຣື້ຊຶ່ງ-ໄທ ແລບລຫຸນ FUND FLOW ໄລເຂົ້າ



ที่มา: SET, BLOOMBERG, สายงานวิจัย บล. เอเชีย พลัส

- ຣະດັບ MARKET EARNING YIELD GAP ນ່າລຸນ ຈຶ່ງຣະດັບດັຊນີທີ່ 1400 ຈຸດ ຕິດເປັນຕົວເລ MARKET EARNING YIELD GAP ທີ່ຣະດັບ 3.97% (ສູງກວ່າ ຕ່າງເລື້ຍ 10 ປີທີ່ຢູ່ 3.8%) ດ້ວຍຫາກຕິດ ຄນ ສິ້ນປີ ອັງອິງ EPS67F ທີ່ 91.40 ຫາກ/ຸ້ນ ຕິດເປັນຣະດັບ MEYG 4.3% (ຢູ່ສູງໄກລີ້ຕະຣະດັບ +1SD.) ສ່ວນ TARGET SET ປັຈຸບັນ 1450 ຈຸດ (ອິງ MEYG ເລື້ຍ 3.8%) ຈຶ່ງຫາກໃນຍາມ FUND FLOW ຕ່າງຊາຕິໄລເຂົ້າຸ້ນໄທມາກໆ ຣະດັບ MARKET EARNING YIELD GAP -0.5SD ຕື່ງ -1.0SD ສາມາດລດລຸ່ງຣະດັບ 3.5% ຕື່ງ 3.3% ຈຶ່ງ ແປລເປັນຣະດັບ TARGET SET ໄດ້ມໍ່ຕ່າກວ່າ 1523 ຈຸດ ແລະກ້າມັກຣາດ ດອກເບ້ຍຈະຯຍັນໄປໄດ້ຕື່ງ 1576 ຈຸດ

### ຕາຣາງເປຣື້ຍເຕືຍຣະດັບ MEYG ກັບ TARGET SET

	MEYG	PER67F	ສາວ:ດອກເບ້ຍໂຍມາຍ ຣ່ອຍລ: 2.50 ເປົາຫມາຍ SET Index ສິ້ນປີ 2567
-1SD.	3.30%	17.24	1576
	3.40%	16.95	1549
	3.50%	16.67	1523
-0.5SD.	3.60%	16.39	1498
	3.70%	16.13	1474
	Average	3.80%	15.87
	3.90%	15.63	1428
	4.00%	15.38	1406
	4.10%	15.15	1385

ที่มา: SET, BLOOMBERG, สายงานวิจัย บล. เอเชีย พลัส

# MARKET TALK

## กลยุทธ์การลงทุน

ดังนั้น ตราที่ FUND FLOW ไหลเข้า เป้าหมาย SET มีโอกาสทะลุ 1500 จุด แนะนำหุ้น VAYU PLAY ดังนี้

- หุ้นที่กองทุนวายุภักษ์เดิมถือเยอะ และมี ESG RATING “AAA” คือ PTT, BCP, KTB, ADVANC, SCC, KBANK, CRC, CPF, SCGP, OR
- หุ้นที่กองทุนวายุภักษ์เดิมถือ และมี ESG RATING พร้อมกับมี SENTIMENT สนับสนุนในช่วงนี้
  - หุ้น LAGGARD แนะนำ PTT, SCC, SCGP, IVL, LH
  - หุ้นรับวัฏจักรดอกเบี้ยลง MTC, TISCO
  - หุ้น ANTI OIL GULF BGRIM, OR
  - หุ้นกำไร 3Q67 เด่น BCH, PLANB

รายละเอียดอื่นๆ สามารถติดตามได้ที่ บทวิเคราะห์ “วายุภักษ์ พระเอกพิทักษ์หุ้นไทย” ที่ออกไปในวันศุกร์ 6 ก.ย. 67 ที่ผ่านมา

## ANTI-CORRUPTION PROGRESS INDICATOR

### คำอธิบายผลการประเมินแต่ละระดับ

ระดับที่ 1 มีนโยบาย (Committed)

มีคำมั่นหรือมติคณะกรรมการในเรื่องการดำเนินธุรกิจที่จะไม่มีส่วนเกี่ยวข้องกับการทุจริตและการดูแลให้บริษัทปฏิบัติตามกฎหมายที่เกี่ยวข้อง

ระดับที่ 2 ประกาศเจตนา (Declared)

มีการประกาศเจตนาเป็นแนวร่วมปฏิบัติของภาคเอกชนไทยในการต่อต้านการทุจริต (CAC) หรือโครงการต่อต้านทุจริตที่กำหนดให้องค์กรต้องมีกระบวนการในตนเองเดียวกัน

ระดับที่ 3 มีมาตรการป้องกัน (Established)

มีมาตรการป้องกัน การประเมินความเสี่ยง การสื่อสารและฝึกอบรมแก่พนักงาน รวมทั้งการดูแลให้มีการดำเนินการและการทบทวนความเหมาะสมของมาตรการอย่างสม่ำเสมอ

ระดับที่ 4 ได้รับการรับรอง (Certified)

มีการสอบทานจากคณะกรรมการตรวจสอบหรือผู้สอบบัญชีที่สำนักงาน ก.ส.ศ. ให้ความเห็นชอบ และได้รับการรับรองหรือผ่านการตรวจสอบเพื่อความเชื่อมั่นอย่างเป็นทางการจากหน่วยงานภายนอก (เช่น CAC)

ระดับที่ 5 ขยายผลสู่ผู้ที่เกี่ยวข้อง (Extended)

มีการขยายผลการดำเนินนโยบายต่อต้านการทุจริตสู่ผู้ที่เกี่ยวข้องในห่วงโซ่อุปทาน และการเปิดเผยข้อมูลเกี่ยวกับกรณีทุจริตที่เกิดขึ้น

เปิดเผยบ้างแต่ไม่มั่นคงที่ชัดเจน

ไม่เปิดเผยหรือไม่มั่นคง

## CG SCORE: การจัดอันดับบรรษัทภิบาล

### คำอธิบายผลการประเมินแต่ละระดับ

ระดับคะแนน 5 (90-100) : ดีเลิศ 

ระดับคะแนน 4 (80-89) : ดีมาก 

ระดับคะแนน 3 (70-79) : ดี 

NR. : ไม่ปรากฏชื่อในรายงาน CGR

"Disclaimer: การเปิดเผย (ก) ผลสำรวจในเรื่องการกำกับดูแลกิจการ (Corporate Governance Report) ที่จัดทำโดยสมาคมส่งเสริมสถาบันกรรมการบริษัทไทย (IOD) และ (ข) ผลการประเมินดัชนีชี้วัดความคืบหน้าการป้องกันการมีส่วนเกี่ยวข้องกับการทุจริตคอร์รัปชัน (Anti-Corruption Progress Indicators) ที่จัดทำโดยสถาบันที่เกี่ยวข้อง ซึ่งมีการเปิดเผยโดยสำนักงานคณะกรรมการกำกับหลักทรัพย์และตลาดหลักทรัพย์นี้ เป็นการสำรวจและประเมินโดยสมาคมหรือสถาบันที่เกี่ยวข้องจากข้อมูลที่ได้รับจากบริษัทจดทะเบียนตามที่บริษัทจดทะเบียนได้ระบุใน (ก) แบบแสดงข้อมูลตามหลักเกณฑ์ Corporate Governance Report of Thai Listed Companies (CGR) ประจำปี และ (ข) แบบแสดงข้อมูลเพื่อการประเมิน Anti-Corruption ซึ่งได้อ้างอิงข้อมูลมาจากแบบแสดงรายการข้อมูลประจำปี (แบบ 56-1) รายงานประจำปี (แบบ 56-2) หรือในเอกสารและหรือรายงานอื่นที่เกี่ยวข้องของบริษัทจดทะเบียนนั้น แล้วแต่กรณี โดยเป็นการสำรวจและประเมินจากข้อมูลของบริษัทจดทะเบียนที่มีการเปิดเผยต่อสาธารณะ และเป็นข้อมูลที่ผู้ลงทุนทั่วไปสามารถเข้าถึงได้ และเป็นการดำเนินการตามนโยบายของสำนักงานคณะกรรมการกำกับหลักทรัพย์และตลาดหลักทรัพย์

ทั้งนี้ ผลการสำรวจหรือผลการประเมินดังกล่าวเป็นการนำเสนอในมุมมองของ IOD หรือสถาบันที่เกี่ยวข้องซึ่งเป็นบุคคลภายนอก โดยมีได้เป็นการประเมินการปฏิบัติตามของบริษัทย่อยในตลาดหลักทรัพย์แห่งประเทศไทย และมีได้ใช้ข้อมูลภายในเพื่อการประเมินแต่อย่างใด

เนื่องจากผลสำรวจหรือผลการประเมินดังกล่าวเป็นเพียงผลสำรวจหรือผลการประเมิน ณ วันที่ปรากฏในผลสำรวจหรือผลการประเมินเท่านั้น ดังนั้น ผลสำรวจหรือผลการประเมินจึงอาจเปลี่ยนแปลงได้ภายหลังวันดังกล่าว หรือเมื่อข้อมูลที่เกี่ยวข้องมีการเปลี่ยนแปลง ทั้งนี้ บริษัทหลักทรัพย์ [ ] มิได้ยืนยัน ตรวจสอบ หรือรับรองความถูกต้องครบถ้วนของผลสำรวจหรือผลการประเมินดังกล่าวแต่อย่างใด"



CORPORATE GOVERNANCE

▲▲▲▲▲

AAV	CMBT	INTUCH	PG	SNPP	TSC	LIT
ACE	CIVIL	IRC	PJW	SNP	TSTE	MOONG
ACG	CK	IRPC	PLANB	SO	TSTH	NCL
ADVANC	CKP	ITC	PLAT	SPALI	TTA	NDR
AE	CM	ITEL	PLUS	SPC	TTB	PDG
AEONTS	CNT	IVL	PM	SPCG	TTCL	PEER
AGE	COM7	JAS	POLY	SPI	TTW	PHOL
AH	CPALL	JTS	PORT	SPRC	TVH	PIMO
AHC	CPAXT	KBANK	PPP	SSC	TVO	PPS
AIT	CPF	KCE	PR9	SSF	TWPC	PTC
AJ	CPI	KEX	PRG	SSSC	UAC	SECURE
AKR	CPL	KKP	PRM	STA	UBC	SELIC
ALLA	CPN	KSL	PRTR	STEC	UP	SENX
ALT	CPW	KTB	PSH	STGT	UPF	SFT
AMARIN	CRC	KTC	PSL	STI	UPOIC	SGF
AMATA	CSC	LALN	PT	SUC	UV	SICT
AMATAV	CSS	LANNA	PTT	SUN	YGI	SR
ANAN	CV	LH	PTTEP	SUSCO	VIBHA	STC
AOT	DCC	LHFG	PTTGC	SUTHA	VIH	TACC
AP	DDD	LOXLEY	Q-CON	SVI	WACOAL	THANA
APCO	DELTA	LPN	QH	SVT	WGE	TM
APCS	DEMCO	LRH	QTC	SYMC	WHA	TMC
ASEFA	DMT	LST	RATCH	SYNEX	WHAUP	TNDT
ASK	DOHOME	M	RBFB	SYNTEC	WICE	TPS
ASP	DRT	MAJOR	RPH	TAE	XPG	TQR
ASW	DUSIT	MALEE	RS	TCAP	ZEN	TRT
AWC	* EA	MATCH	RT	TCMC	ABM	TRV
AYUD	EASTW	MBK	S	TEAMG	ADB	TURTLE
B	ECL	MC	S&J	TEGH	ADD	TVDH
BA	EE	M-CHAI	SA	TFG	AF	TVT
BAFS	EGCO	MCOT	SABINA	TFMAMA	AIRA	UBIS
BAM	EPG	MEGA	SAK	TGE	AKP	UKEM
BANPU	ERW	MFC	SAMART	TGH	AMA	VCOM
BAY	ETC	MFEC	SAMTEL	THANI	ARIP	VL
BBGI	FE	MINT	SAPPE	THCOM	ARROW	WINMED
BBL	FI	MONO	SAT	THP	ATP30	WINNER
BCH	FPT	MSC	SBNEXT	THRE	AUCT	YUASA
BCP	FSX	MST	SC	THREL	BBK	
BCPG	GBX	MTC	SCB	TIDLOR	BC	
BDMS	GC	MTI	SCC	TIPH	BOL	
BEC	GENCO	NC	SCCC	TISCO	BTC	
BEM	GFPT	NCH	SCG	TK	BTW	
BEYOND	GGC	NER	SCGP	TKN	CHEWA	
BGC	GLAND	NKI	SCM	TKS	CHEWA	
BGRIM	GLOBAL	NOBLE	SDC	TKT	COLOR	
BH	GPSC	NRF	SEAFOD	TLI	CRD	
BIZ	GRAMMY	NTV	SEAOIL	TMD	ECF	
BJC	GULF	NVD	SENA	TMT	ETE	
BJCHI	GUNKUL	NWR	SGC	TNITY	FLOYD	
BKIH	HANA	NYT	SGP	TNL	FPI	
BLA	HENG	OCC	SHR	TNR	FVC	
BPP	HMPRO	ONEE	SIRI	TOA	GCAP	
BRI	HTC	OR	SIS	TOG	HARN	
BRR	ICC	ORI	SITHAI	TOP	HPT	VL
BTS	ICHI	RSP	SJWD	TPBI	MH	
BWG	ICN	PAP	SKR	TPCS	IND	
CBG	II	PATO	SM	TIPLI	IP	
CENTEL	ILINK	PB	SMPC	TIPOP	KTMS	
CFRESH	ILM	PCSGH	SMT	TOM	KUMWEL	
CHASE	INET	PDJ	SNC	TRUE	KUN	

▲▲▲▲

2S	SKN
AAI	SORKON
AIE	SSP
ALUCON	SST
AMR	STANLY
APURE	SUPER
ASIA	SVOA
ASIAN	TCC
ASIMAR	TEKA
AURA	TFM
BR	TPOLY
BSBM	TRU
BSRC	TRUBB
BTG	TSE
CEN	VRANDA
CGH	WAVE
CH	WFX
CI	WIK
CMC	WIN
CSP	WP
EKH	AS
ESTAR	ARIN
EVER	ASN
FORCH	CHIC
FTI	CIG
GEL	COMAN
GPI	DOD
HUMAN	DPANT
I	DV8
INSET	EFORL
IT	FSMART
J	HEALTH
JDF	JCHK
JMART	JUBILE
KCAR	K
KGI	KK
KIAT	KWM
KISS	LDC
KTIS	LEO
KWC	MVP
LHK	NTSC
METCO	PACO
MICRO	PRI
MK	PROEN
NOVA	PROUD
PIN	PSTC
POS	SALÉE
PREB	SANKO
PRIME	SONIC
PTECH	SPVI
PYLON	STP
RCL	SWC
ROCTEC	TMILL
SCJ	TNP
SCN	TPLAS
SE	XO
SE-ED	
SFLEX	
SINGER	

▲▲▲

AMANAH	SMIT	UBA
AMC	SOLAR	UMS
ASAP	STECH	WARRIX
BCT	STPI	YONG
BIG	TC	ZGA
BIOTEC	TEAM	
CCET	TFI	
CHARAN	TKC	
CHAYO	TPA	
CHOTI	TPAC	
CITY	TRITN	
CMAN	UMI	
OMR	UTP	
CRANE	VARO	
CMT	VPO	
DTCENT	W	
EASON	WORK	
FNS	WPH	
FTE	24CS	
GFT	AMARC	
GUS	APP	
GYT	BE8	
HTECH	BLESS	
INGRS	BSM	
INSURE	BVG	
JCK	CAZ	
JMT	DHOUSE	
JR	GTB	
KBS	GTV	
L&E	HL	
L&E	IG	
MENA	IRCP	
MJ	ITNS	
MOSHI	JSP	
NATION	KGEN	
NNCL	KUL	
NSL	MASTER	
NV	MBAX	
OGC	MEB	
PAF	META	
PCC	MGT	
PEACE	MITSIB	
PK	MUD	
PL	NPK	
PLE	PLANET	
PMTA	PPM	
PRAKIT	PRAPAT	
PRECHA	PSG	
PRIN	READY	
RABBIT	RWI	
RJH	SAAM	
RSP	SAF	
S11	SMART	
SAMCO	SMD	
SAWAD	SPA	
SCAP	SVR	
SCP	TIGER	
SIAM	TITLE	
SKE	TMI	
SKY	TNH	

ANTI-CORRUPTION PROGRESS INDICATOR

CERTIFIED

2S	CPF	JKN	PK	SNP	TU
AAI	CPI	JR	PL	SORKON	TVDH
ADVANC	CPL	JTS	PLANB	SPACK	TVO
AE	CPN	KASET	PLANET	SPALI	TWPC
AF	CPW	KBANK	PLAT	SPC	UBE
AH	CRC	KBS	PM	SPI	UBIS
AI	CSC	KCAR	PPP	SPRC	UEC
AIE	DCC	KCCAMC	PPPM	SRICHA	UKEM
AIRA	DELTA	KCE	PPS	SSF	UOBKH
AJ	DEMCO	KGEN	PR9	SSP	UV
AKP	DIMET	KGI	PREB	SSSC	VCOM
AMA	DOHOME	KKP	PRG	SST	VGI
AMANAH	DRT	KSL	PRINC	STA	VIH
AMATA	DUSIT	KTB	PRM	STGT	WACOAL
AMATAV	EA	KTC	PROS	STOWER	WHA
AP	EASTW	L&E	PSH	SUSCO	WHAUP
APCS	ECF	LANNA	PSL	SVI	WICE
AS	EGCO	LHFG	PSTC	SYMTC	WIJK
ASIAN	EP	LHK	PT	SYNTEC	XO
ASK	EPG	LPN	PTECH	TAE	YUASA
ASP	ERW	LRH	PTG	TAKUNI	ZEN
AWC	ESTAR	M	PTT	TASCO	ZIGA
AYUD	ETC	MAJOR	PTTEP	TCAP	
B	ETE	MALEE	PTTGC	TCMC	
B	FNS	MATCH	PYLON	TFG	
BAM	FPI	MBAX	Q-CON	TFI	
BANPU	FPT	MBK	QH	TFMAMA	
BAY	FSMART	MC	QLT	TGE	
BBGI	FTE	MCOT	QRT	TGH	
BBL	GBX	META	RABBIT	THANI	
BCH	GC	MFC	RATCH	THCOM	
BCP	GCAP	MFEC	RML	THIP	
BCPG	GEL	MSL	RS	THRE	
BE8	GFPT	MINT	RWI	THRE	
BEC	GGC	MONO	S&J	TIDLOR	
BEYOND	GJS	MOONG	SAAM	THPCO	
BGC	GPI	MSC	SABINA	TISCO	
BGRIM	GPSC	MST	SAK	TKS	
BKI	GSTEEL	MTC	SAPPE	TKT	
BLA	GULF	MTI	SAT	TMD	
BPP	GUNKUL	NATION	SC	TMILL	
BRR	HANA	NCAP	SCC	TMT	
BSBM	HARN	NEP	SCCC	TNITY	
BTC	HENG	NKI	SCG	TNL	
BTS	HMPRO	NOBLE	SCGP	TNP	
BWG	HTC	NRF	SCM	TNR	
CEN	ICC	NWR	SCN	TOP	
CENTEL	ICHI	OCC	SEAOIL	TOG	
CFRESH	IFS	OGC	SE-ED	TOPP	
CGH	III	OR	SELIC	TPA	
CHEWA	ILINK	ORI	SENA	TPCS	
CHOTI	ILM	PAP	SGC	TRT	
CHOW	INET	PATO	SGP	TRU	
CIG	INOX	PE	SIRI	TSC	
CIMBT	INSURE	PCSGH	SITHAI	TSJ	
CM	INTUCH	PDG	SKR	TSTE	
CMC	IRPC	PDJ	SMIT	TSTH	
COM7	ITEL	PG	SMK	TTA	
CPALL	IVL	PHOL	SMPC	TTB	
CPAXT	JAS	PIMO	SNC	TTCL	

DECLARED

ACE	
ADB	
ALT	
AMC	
ASW	
BLAND	
BTG	
BYD	
CAZ	
CBG	
CV	
DEXON	
DMT	
EKH	
FSX	
GLOBAL	
GREEN	
ICN	
IHL	
ITC	
J	
JMART	
JMT	
LEO	
LH	
MENA	
MITSIB	
MODERN	
NER	
NEX	
OSP	
PEER	
PLUS	
POLY	
POS	
PRIME	
PROEN	
PRTR	
RBF	
RT	
SA	
SANKO	
SCB	
SENX	
SFLEX	
SIS	
SKE	
SM	
SVOA	
TBN	
TEGH	
TIPH	
TKN	
TPAC	
TPLAS	
TOM	
TRUE	
W	
WPH	
XPG	

ที่มา: Setsmart, กสท.

\* บริษัทหรือกรรมการหรือผู้บริหารของบริษัทที่มีข่าวด้านการกำกับดูแลกิจการ เช่น การกระทำผิดเกี่ยวกับหลักจริยธรรม การทุจริต คอร์รัปชัน เป็นต้น ซึ่งการใช้ข้อมูล CGR ควรตระหนักถึงข้อจำกัดก่อนประกอบด้วย