

# NEWS PLUS



17 กันยายน 2567

## เรื่องใกล้ตัวและปัจจัยขับเคลื่อนข้างหน้า

ตามทีวณนี้หน้า Facebook ของ Texas chicken ประกาศทุกสาขา จะปิดตัวลง ในวันที่ 30 ก.ย. 67 ส่งให้ราคาหุ้นที่มีโครงสร้างรายได้ร้านอาหาร ประเภทไก่ทอด อย่าง CENTEL และ MINT วานนี้ เพิ่ม 4% และ 1.8% DoD ตามลำดับ (SET Index บวก 0.8% DoD)

**ความเห็นฝ่ายวิจัย :** มองบวกเล็กน้อย จากการแข่งขันที่ลดลงในกลุ่มร้านไก่ทอด โดย ณ สิ้นงวด 2Q67 ทาง Texas chicken มีจำนวนสาขา 97 สาขา (ไม่มีการเปิดเผยข้อมูลรายได้) เทียบกับ KFC ของ CENTEL จำนวน 338 สาขา (สัดส่วน 58% ของรายได้ร้านอาหาร หรือราว 32% ของรายได้รวม 1H67) และ MINT มี Bonchon จำนวน 120 สาขา (ทั้งนี้ ธุรกิจร้านอาหารทั้งหมด คิดเป็นสัดส่วนราว 19% ของรายได้รวม 1H67) โดยประเมิน KFC ได้ประโยชน์มากกว่า Bonchon จากการปิดสาขาของ Texas chicken ตามจำนวนสาขาซึ่งมากกว่าข้างต้น

สำหรับปัจจัยขับเคลื่อนราคาหุ้นในกลุ่มฯ ช่วงต่อจากนี้ ประเมินมาจากการเตรียมเข้าสู่ seasonality ของท่องเที่ยวไทย เริ่มตั้งแต่ Golden week ของจีน ตั้งแต่ 1 ต.ค. 67 ซึ่งเป็นช่วงนักท่องเที่ยวจีนนิยมมาไทย โดยรวมประเมินหนุนกำไรปกติ กลุ่มท่องเที่ยวไทย อย่าง AOT, CENTEL และ ERW เติบโตเป็นขั้นบันไดตั้งแต่ช่วง ต.ค. 67 – มี.ค. 68 (ส่วน MINT งวด 4Q67 คาดกำไรปกติเพิ่ม QoQ ก่อนจะลด QoQ ในงวด 1Q68 เพราะเป็นช่วงนอกฤดูกาลเดินทางใน EU)

เลือก **AOT (Outperform : FV2568@B69)** จากการฟื้นตัวของกำไรเชิง QoQ สอดรับกับฤดูกาลท่องเที่ยวไทย ประกอบกับทิศทาง ROE ทำได้ดีกว่าหุ้นท่องเที่ยวอื่นๆ ส่วนกลุ่มโรงแรม หันเข้าสู่โรงแรมไทย และมีแผนเปิดโรงแรมใหม่ในปีหน้า ผลักดันการเติบโตของกำไรปี 2568 สูงกว่ากลุ่มฯ อย่าง CENTEL (เบื้องต้นหลังใส่ผลของการปิดปรับปรุงโรงแรมที่ระบี่ปีหน้า FV ปี 2567 อยู่ที่ 44 บาท) มองกำไรปกติสูงขึ้น 19% YoY (VS MINT + 12% YoY, ERW + 6% YoY) ตามด้วย MINT (Neutral : FV@B35) และชอบน้อยสุด ERW (Neutral : FV@B4.30) เพราะความไม่แน่นอนของสัญญาเช่าที่ Grand Hyatt Erawan

## TOURISM

### ท่าตลาด

#### RESEARCH DIVISION

บริษัทหลักทรัพย์ เอเชีย พลัส

ภาสกร หวังวิวัฒน์เจริญ

นักวิเคราะห์ปัจจัยพื้นฐานด้านหลักทรัพย์

เลขทะเบียนนักวิเคราะห์: 093372

# NEWS PLUS

**Outperform:** กรณีที่นักวิเคราะห์พิจารณาปัจจัยแวดล้อมทางพื้นฐานแล้วเห็นว่าราคาหุ้นบริษัทที่ทำการวิเคราะห์มีโอกาสที่จะสร้างผลตอบแทนที่ชนะค่าเฉลี่ยของ Sector หรือชน: SET Index

**Neutral:** กรณีที่นักวิเคราะห์พิจารณาปัจจัยแวดล้อมทางพื้นฐานแล้วเห็นว่าราคาหุ้นบริษัทที่ทำการวิเคราะห์มีโอกาสที่จะสร้างผลตอบแทนที่พอๆกับค่าเฉลี่ยของ Sector หรือพอกับ SET Index

**Underperform:** กรณีที่นักวิเคราะห์พิจารณาปัจจัยแวดล้อมทางพื้นฐานแล้วเห็นว่าราคาหุ้นบริษัทที่ทำการวิเคราะห์มีโอกาสที่จะสร้างผลตอบแทนที่ต่ำกว่าค่าเฉลี่ยของ Sector หรือต่ำกว่า SET Index

## อัตราผลตอบแทนที่อิงกับการท่องเที่ยวใน SET ณ ราคาปิด 16 ก.ย. 67

Return	1-Day	1-Week	1-Month	3-Month	6-Month	1-Year	YTD
SET	0.8%	0.3%	10.2%	10.7%	3.6%	-6.9%	1.4%
SETHOT	2.4%	0.6%	16.4%	-1.8%	-10.9%	-13.8%	-5.3%
AAV	3.9%	2.3%	20.9%	31.7%	6.4%	-4.3%	33.7%
AOT	0.8%	0.4%	11.1%	3.7%	-5.6%	-11.9%	5.0%
AWC	3.3%	1.1%	21.4%	8.7%	-4.6%	-7.9%	5.1%
BA	-0.9%	1.3%	19.9%	10.6%	41.4%	36.3%	45.9%
BEYOND	6.5%	4.6%	8.4%	-0.5%	-22.0%	-33.0%	-23.3%
CENDEL	4.0%	3.3%	28.1%	-0.6%	-9.9%	-19.3%	-11.4%
DUSIT	8.0%	6.1%	24.1%	11.0%	35.2%	14.2%	39.9%
ERW	2.5%	0.0%	14.8%	-6.5%	-12.9%	-29.1%	-23.0%
MINT	1.8%	-0.9%	14.9%	-3.4%	-13.6%	-10.2%	-3.4%
SHR	7.5%	5.5%	29.2%	16.8%	-14.2%	-19.6%	1.8%

ที่มา: Bloomberg

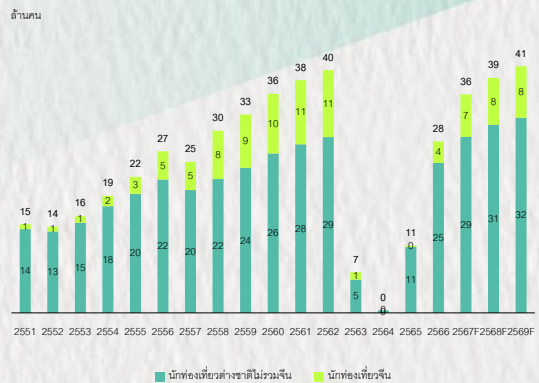
# NEWS PLUS

## นักร้องเที่ยวต่างชาตินาไทยรายเดือน



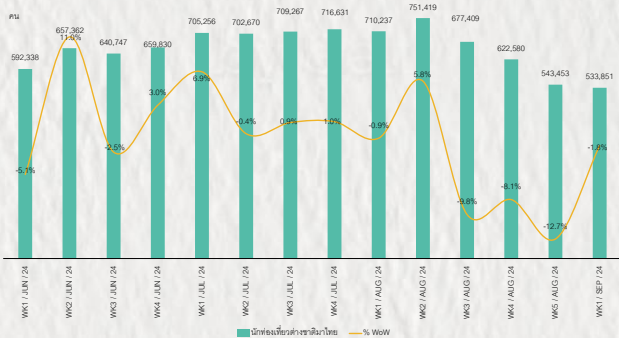
ที่มา: กระทรวงท่องเที่ยวและกีฬา และ สายการบินวิจัย บล. เอเชีย พลัส

## แนวโน้มนักร้องเที่ยวต่างชาตินาไทยรายปี



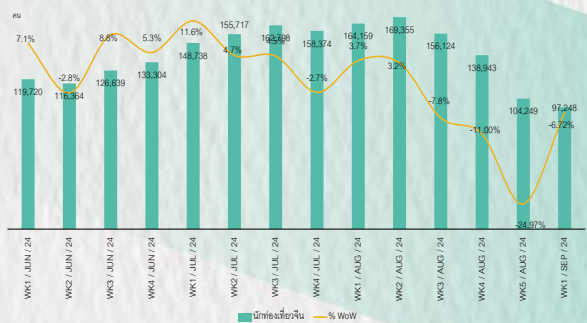
ที่มา: กระทรวงท่องเที่ยวและกีฬา และ สายการบินวิจัย บล. เอเชีย พลัส

## นักร้องเที่ยวต่างชาตินาไทยรายสัปดาห์



ที่มา: กองเศรษฐกิจการท่องเที่ยวและกีฬา และ สายการบินวิจัย บล. เอเชีย พลัส

## นักร้องเที่ยวจีนนาไทยรายสัปดาห์



ที่มา: กองเศรษฐกิจการท่องเที่ยวและกีฬา และ สายการบินวิจัย บล. เอเชีย พลัส

## ANTI-CORRUPTION PROGRESS INDICATOR

### คำอธิบายผลการประเมินแต่ละระดับ

ระดับที่ 1 มีนโยบาย (Committed)

มีคำมั่นหรือมติคณะกรรมการในเรื่องการดำเนินธุรกิจที่จะไม่มีส่วนเกี่ยวข้องกับการทุจริตและการดูแลให้บริษัทปฏิบัติตามกฎหมายที่เกี่ยวข้อง

ระดับที่ 2 ประกาศเจตนา (Declared)

มีการประกาศเจตนาเป็นแนวร่วมปฏิบัติของภาคเอกชนไทยในการต่อต้านการทุจริต (CAC) หรือโครงการต่อต้านทุจริตที่กำหนดให้องค์กรต้องมีกระบวนการในตนเองเดียวกัน

ระดับที่ 3 มีมาตรการป้องกัน (Established)

มีมาตรการป้องกัน การประเมินความเสี่ยง การสื่อสารและฝึกอบรมแก่พนักงาน รวมทั้งการดูแลให้มีการดำเนินการและการทบทวนความเหมาะสมของมาตรการอย่างสม่ำเสมอ

ระดับที่ 4 ได้รับการรับรอง (Certified)

มีการสอบทานจากคณะกรรมการตรวจสอบหรือผู้สอบบัญชีที่สำนักงาน ก.ส.ศ. ให้ความเห็นชอบ และได้รับการรับรองหรือผ่านการตรวจสอบเพื่อให้ความเชื่อมั่นอย่างเป็นทางการจากหน่วยงานภายนอก (เช่น CAC)

ระดับที่ 5 ขยายผลสู่ผู้ที่เกี่ยวข้อง (Extended)

มีการขยายผลการดำเนินนโยบายต่อต้านการทุจริตสู่ผู้ที่เกี่ยวข้องในห่วงโซ่อุปทาน และการเปิดเผยข้อมูลเกี่ยวกับกรณีทุจริตที่เกิดขึ้น

เปิดเผยบ้างแต่ไม่เน้นนโยบายที่ชัดเจน

ไม่เปิดเผยหรือไม่เน้นนโยบาย

### CG SCORE: การจัดอันดับบรรษัทภิบาล

#### คำอธิบายผลการประเมินแต่ละระดับ

ระดับคะแนน 5 (90-100) : ดีเลิศ 

ระดับคะแนน 4 (80-89) : ดีมาก 

ระดับคะแนน 3 (70-79) : ดี 

NR. : ไม่ปรากฏชื่อในรายงาน CGR

"Disclaimer: การเปิดเผย (ก) ผลสำรวจในเรื่องการกำกับดูแลกิจการ (Corporate Governance Report) ที่จัดทำโดยสมาคมส่งเสริมสถาบันกรรมการบริษัทไทย (IOD) และ (ข) ผลการประเมินดัชนีชี้วัดความคืบหน้าการป้องกันการมีส่วนเกี่ยวข้องกับการทุจริตคอร์รัปชัน (Anti-Corruption Progress Indicators) ที่จัดทำโดยสถาบันที่เกี่ยวข้อง ซึ่งมีการเปิดเผยโดยสำนักงานคณะกรรมการกำกับหลักทรัพย์และตลาดหลักทรัพย์นี้ เป็นการสำรวจและประเมินโดยสมาคมหรือสถาบันที่เกี่ยวข้องจากข้อมูลที่ได้รับจากบริษัทจดทะเบียนตามที่บริษัทจดทะเบียนได้ระบุใน (ก) แบบแสดงข้อมูลตามหลักเกณฑ์ Corporate Governance Report of Thai Listed Companies (CGR) ประจำปี และ (ข) แบบแสดงข้อมูลเพื่อการประเมิน Anti-Corruption ซึ่งได้อ้างอิงข้อมูลมาจากแบบแสดงรายการข้อมูลประจำปี (แบบ 56-1) รายงานประจำปี (แบบ 56-2) หรือในเอกสารและหรือรายงานอื่นที่เกี่ยวข้องของบริษัทจดทะเบียนนั้น แล้วแต่กรณี โดยเป็นการสำรวจและประเมินจากข้อมูลของบริษัทจดทะเบียนที่มีการเปิดเผยต่อสาธารณะ และเป็นข้อมูลที่ผู้ลงทุนทั่วไปสามารถเข้าถึงได้ และเป็นการดำเนินการตามนโยบายของสำนักงานคณะกรรมการกำกับหลักทรัพย์และตลาดหลักทรัพย์"

ทั้งนี้ ผลการสำรวจหรือผลการประเมินดังกล่าวเป็นการนำเสนอในมุมมองของ IOD หรือสถาบันที่เกี่ยวข้องซึ่งเป็นคนกลางนอก โดยมีได้เป็นการประเมินการปฏิบัติตามของบริษัทย่อยในตลาดหลักทรัพย์แห่งประเทศไทย และมีได้ใช้ข้อมูลภายในเพื่อการประเมินแต่อย่างใด

เนื่องจากผลสำรวจหรือผลการประเมินดังกล่าวเป็นเพียงผลสำรวจหรือผลการประเมิน ณ วันที่ปรากฏในผลสำรวจหรือผลการประเมินเท่านั้น ดังนั้น ผลสำรวจหรือผลการประเมินจึงอาจเปลี่ยนแปลงได้ภายหลังวันดังกล่าว หรือเมื่อข้อมูลที่เกี่ยวข้องมีการเปลี่ยนแปลง ทั้งนี้ บริษัทหลักทรัพย์ [ ] มิได้ยืนยัน ตรวจสอบ หรือรับรองความถูกต้องครบถ้วนของผลสำรวจหรือผลการประเมินดังกล่าวแต่อย่างใด"

**CORPORATE GOVERNANCE**

**ANTI-CORRUPTION PROGRESS INDICATOR**

▲▲▲▲▲										▲▲▲▲										▲▲▲										CERTIFIED										DECLARED																																																																																																																																																																																																																																																																																																																																																																																																																																																																																																																																																																																																																																																					
AAV	CMBT	INTUCH	PG	SNPP	TSC	LIT	2S	SKN	AMANA	SMIT	UBA	2S	CPF	JKN	PK	SNP	TU	ACE	CIVL	IRC	PJW	SNP	TSTE	MOONG	AAI	SORON	AMC	SOLAR	UMS	AAI	CPI	JR	PL	SORKON	TVDH	ADB	CK	IRPC	PLANB	SO	TSTH	NCL	AIE	SSP	ASAP	STECH	WARRIX	ADVANC	CPL	JTS	PLANB	SPACK	TVO	ALT	CM	ITEL	PLUS	SPC	TBB	PDG	AMR	STANLY	APURE	SUPER	ASIA	SVOA	CHARAN	TKC	CHAYO	TPA	AURA	TFM	CHOTI	TPAC	AIRA	DELTA	KCE	PPS	SSP	SSP	UV	UOBKH	AEONTS	CNT	IVL	PM	SPCG	TTC	PEER	ASIMAR	TEKA	CHAYO	TPA	AURA	TFM	CHOTI	TPAC	AKP	DIMET	KGI	PREB	SSSC	VCOM	CV	CPL	KKP	PRM	STA	UAC	SELIC	BSBM	TRU	OMAN	UMI	AMA	DOHOME	KKP	PRG	SST	VGI	DEXON	AGE	COM7	JAS	POLY	SPI	TW	PHOL	CCET	TFI	AI	CSC	KCAR	PPP	SPRC	UEC	DMT	AH	CPALL	JTS	PORT	SPRC	TVH	PIMO	ASIAN	TCC	CHAYO	TPA	AURA	TFM	CHOTI	TPAC	AKP	DIMET	KGI	PREB	SSSC	VCOM	CV	AHC	CPAXT	KBANK	PPP	SSC	TVO	PPS	BR	TPOLY	CMAN	UTR	AMA	DOHOME	KKP	PRG	SST	VGI	DEXON	AIT	CPF	KCE	PR9	SSF	TWPC	PTC	BSRC	TRUBB	OMR	UTP	AMANA	DRT	KSL	PRINC	STA	VIH	DMT	AJ	CPI	KEX	PRG	SSSC	UAC	SECURE	BSBM	TRU	OMR	UTP	AMANA	DRT	KSL	PRINC	STA	VIH	DMT	APCO	DELTA	LPN	QH	SVT	WGE	TM	EKH	AS	ESTAR	ARIN	EVER	ASN	INGRS	BSM	FORTH	CHIC	FTI	CIG	GEL	COMAN	GPI	DOD	JMT	DHOUSE	JR	GTB	HUMAN	DPANT	IHS	DV8	INSET	EFORL	IT	FSMART	J	HEALTH	JDF	JCKH	MOSH	JSP	NATION	KGEM	BEYOND	GJS	MOONG	GJIS	SAAM	THPCO	PRIME	ASW	DUSIT	MALEE	RS	TCAP	ZEN	TRT	GEL	COMAN	GPI	DOD	JMT	DHOUSE	JR	GTB	HUMAN	DPANT	IHS	DV8	INSET	EFORL	IT	FSMART	J	HEALTH	JDF	JCKH	MOSH	JSP	NATION	KGEM	BEYOND	GJS	MOONG	GJIS	SAAM	THPCO	PRIME	AWC	* EA	MATCH	RT	TCMC	ABM	TRV	HUMAN	DPANT	IHS	DV8	INSET	EFORL	IT	FSMART	J	HEALTH	JDF	JCKH	MOSH	JSP	NATION	KGEM	BEYOND	GJS	MOONG	GJIS	SAAM	THPCO	PRIME	AYUD	EASTW	MBK	S	TEAMG	ADB	TURTLE	B	ECL	MC	S&J	TEGH	ADD	TVDH	BA	EE	M-CHAI	SA	TFG	AF	TVT	BAFS	EGCO	MCOT	SABINA	TFMAMA	AIRA	UBIS	J	HEALTH	JDF	JCKH	MOSH	JSP	NATION	KGEM	BEYOND	GJS	MOONG	GJIS	SAAM	THPCO	PRIME	BAM	EPG	MEGA	SAK	TGE	AKP	UKEM	BANPU	ERW	MFC	SAMART	TGH	AMA	VCOM	BAY	ETC	MPEC	SAMTEL	THANI	ARIP	VL	JMART	JUBILE	KGAR	K	NNCL	KUL	NSL	MASTER	KISS	LDC	NV	MBAX	OGC	MEB	PAF	META	BPP	GUNKUL	NATION	SC	TMLL	RT	BBSI	FE	MINT	SAPPE	THCOM	ARROW	WINMED	BBL	FN	MONO	SAT	THP	ATP30	WINNER	KIAT	KWM	KISS	LDC	NV	MBAX	OGC	MEB	PAF	META	BPP	GUNKUL	NATION	SC	TMLL	RT	BCH	FPT	MSC	SBNEXT	THRE	AUCT	YUASA	BKP	FSX	MST	SC	THREL	BBK	KTIS	LEO	KWC	MVP	PCC	MG	PEACE	MITSIB	PK	MUD	PL	NPK	PLE	PLANET	PMTA	PPM	PRAKIT	PRAPAT	PRECHA	PSG	PRN	READY	RABBIT	RWI	RJH	SAAM	RSP	SAF	S11	SMART	CHOW	INET	PATO	SGP	TRU	TKN	BEM	GFPT	NCH	SCG	TK	BTW	METCO	PACO	MICRO	PRI	MK	PROEN	NCAP	PROS	NOVA	PROUD	PIN	PSTC	POS	SALEE	PREB	SANKO	PRIME	SONIC	PTECH	SPVI	PYLON	STP	RCL	SWC	S11	SMART	CHOW	INET	PATO	SGP	TRU	TKN	BEC	GENCO	NC	SCCC	TISCO	BTC	BEM	GFPT	NCH	SCG	TK	BTW	METCO	PACO	MICRO	PRI	MK	PROEN	NCAP	PROS	NOVA	PROUD	PIN	PSTC	POS	SALEE	PREB	SANKO	PRIME	SONIC	PTECH	SPVI	PYLON	STP	RCL	SWC	S11	SMART	CHOW	INET	PATO	SGP	TRU	TKN	BIS	GRAMMY	NTV	SEAOIL	TMD	ECF	BJCH	GULF	NVD	SENA	TMT	ETE	BKIH	HANA	NYT	SGP	TNL	FPI	PRIME	SONIC	PTECH	SPVI	PYLON	STP	RCL	SWC	S11	SMART	CHOW	INET	PATO	SGP	TRU	TKN	BIZ	GLOBAL	NOBLE	SDC	TKT	COLOR	BH	GPSC	NRF	SEAFOO	TLI	CRD	BKIH	HANA	NYT	SGP	TNL	FPI	PRIME	SONIC	PTECH	SPVI	PYLON	STP	RCL	SWC	S11	SMART	CHOW	INET	PATO	SGP	TRU	TKN	CBG	III	PATO	SM	TPILP	IP	SE	XO	SE-ED	SFLEX	CPALL	IVL	PHOL	PIMO	CPAXT	JAS	PIMCO	SNC	TTCL	TRUE	W	WPH	XPG

ที่มา: Setsmart, กสท.

**\* บริษัทหรือกรรมการหรือผู้บริหารของบริษัทที่มีข่าวด้านการกำกับดูแลกิจการ เช่น การกระทำผิดเกี่ยวกับหลักจริย การทุจริต คอร์รัปชัน เป็นต้น ซึ่งการใช้ข้อมูล CGR ควรตระหนักถึงข้อดังกล่าวประกอบด้วย**