

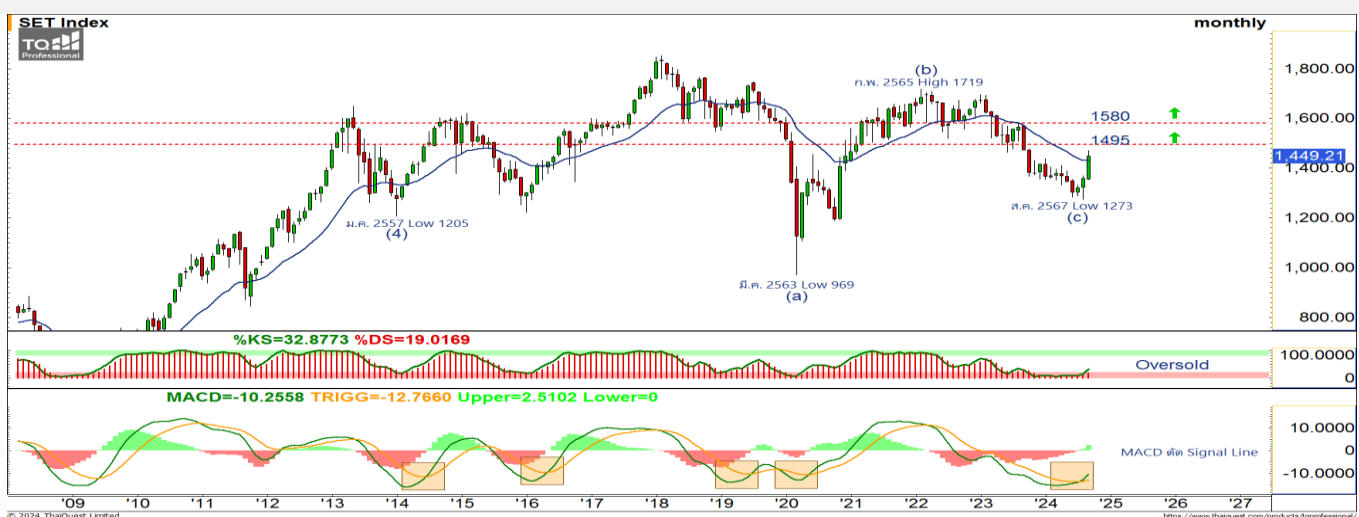
WORLD OF TECHNICAL

กลยุทธ์ลงทุนทางเทคนิค



1 ตุลาคม 2567

SET INDEX



แนวรับ: 1440-1445 จุด

แนวต้าน: 1457-1460 จุด

ประเด็นวิเคราะห์:

- 30 ก.ย. นักลงทุนต่างชาติขายสุทธิต่อเนื่อง 4 วันติดต่อกันอีก -963 ลบ. 25-30 ก.ย. ขายสุทธิสะสม -4,648 ลบ. สถาบันกลับมาซื้อสุทธิ +403 ลบ. พอร์ตโบรกเกอร์ซื้อสุทธิ +204 ลบ. และรายย่อยซื้อสุทธิ +356 ลบ.
- วันนี้ Sideways 1445-1457 จุด ภาพรายวันเริ่มมีสัญญาณซื้อ หลังเมื่อวานยืน Low ที่แนวรับ 1445 จุดได้ **ตราที่ไม่ต่ำกว่าเส้นค่าเฉลี่ย 34 วันที่ 1404 จุด** (อิงราคาปิด 30 ก.ย. ที่ผ่านมา) ดัชนีมีโอกาสทะลุ High 25 ก.ย. ที่ผ่านมา ณ 1472 จุด แรงส่งของภาพรายเดือน Slow Stochastic ที่เร่งเกิน 35% และ MACD ที่ตัด Signal Line ยืนในระดับต่ำกว่า 0 มักจะเกิดการ rally ตามมา สอดคล้องกับการฟื้นในภา c จาก Low ส.ค. 2567 ณ 1273 จุด มีโอกาสทดสอบเป้าหมาย 1495 จุด และ 1510 จุดตามลำดับ

สรุป:

- เก็งกำไรปล่อย Let profit run หรือกรณีจะปิดความเสี่ยงจากรอบขึ้นแรง ให้ดูตามแนวต้านขายเป็นระยะ: **เว้นหลุด 1380 จุดเสีย**

Top 5 Most Active Value (BLOCK TRADE)

Stock	Support	Resistance	Recommend
1 BBL	146.50	153.50	สัญญาณลบแท่งเทียนหลุด EMA 10 วัน โมเมนตัมสั้นเริ่มอ่อนตัว
2 PTTEP	128.00	135.00	หลุดแนวรับสำคัญ เสี่ยงเปิด Downside ทดสอบ 128.00 บาท
3 KBANK	146.00	153.00	หลุดเส้น EMA 10 วัน เสี่ยงหาฐานเปิด Downside ทดสอบ 146.00 บาท
4 CPALL	64.50	67.75	รอบหลักมีโอกาสรย่อ แต่หากไม่หลุด 64.50 บาท คาดย่อเพื่อขึ้นต่อ
5 SCB	107.50	111.50	จังหวะย่อในแนวโน้มขาขึ้น หากไม่หลุด 107.50 บาท มีโอกาสฟื้นกลับ

ที่มา: สายงานวิจัย บล. เอเชีย พลัส

WORLD OF TECHNICAL

กลยุทธ์ลงทุนทางเทคนิค



DOHOME

TECHNICAL SIGNAL: ชื้อ



แนวรับ: 11.10-11.30 บาท

แนวต้าน: 12.20 บาท

ประเด็นวิเคราะห์:

- DOHOME สัญญาณทดสอบ Neck Line ลักษณะ: Double Bottoms โดยมีสัญญาณบวกจากแนวโน้ม ราคาขึ้น EMA 200 วัน หนะที่ซึ่ง Price Action เกิดแท่งเทียน Bullish ด้วยวอลุ่มเข้าสูงกว่าค่าเฉลี่ย ประเมินแนวต้านถัดไปอยู่บริเวณ 12.20 บาท
- RSI มากกว่า 50 มุ่งชี้การเข้าสู่เขต Bullish Zone สนับสนุน Price Action

คำแนะนำ:

- DOHOME รับบริเวณ 11.10-11.30 บาท เป้าทำกำไร 12.20 บาท Cut Loss เมื่อแตะที่ 10.80 บาท

RCL

TECHNICAL SIGNAL: ชื้อ



แนวรับ: 26.25-26.75 บาท

แนวต้าน: 29.50 บาท

ประเด็นวิเคราะห์:

- RCL คาดส่งสัญญาณเปลี่ยนแนวโน้ม ราคาผ่านจังหวะ: Breakout เส้นกด Downtrend พร้อมการเปิด Breakaway Gap พร้อมวอลุ่มเข้าสะท้อนแรงซื้อที่ทรง ช่วงสั้นมีอยู่โซน 25.50-27.00 บาท คาดย่อเพื่อขึ้นต่อ ใช้แนวรับสั้นช่วง 26.25-26.75 บาท เข้าสะสม
- RSI มากกว่า 50 มุ่งชี้การเข้าสู่เขต Bullish Zone สนับสนุน Price Action

คำแนะนำ:

- RCL รับบริเวณ 26.25-26.75 บาท เป้าทำกำไร 29.50 บาท Cut Loss เมื่อแตะที่ 25.50 บาท

WORLD OF TECHNICAL

กลยุทธ์ลงทุนทางเทคนิค



ASPS Technical Portfolio

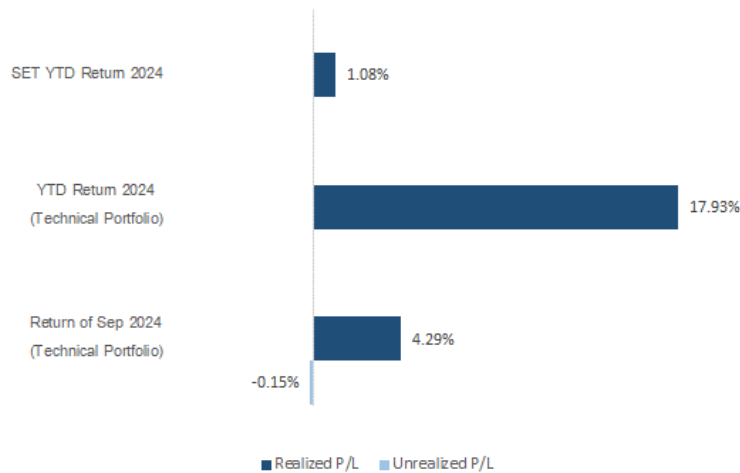
Date	Stock	Target Price	Cut Loss/	Price Start	Price Close	Return %	Weight	Action
TECHNICAL BUY SIGNAL								
1-Oct-24	DOHOME	12.60	10.80	N.A.	11.30	N.A.	7.50%	รับริเวณ 11.10-11.30 บาท
1-Oct-24	RCL	29.50	25.50	N.A.	27.00	N.A.	7.50%	รับริเวณ 26.25-26.75 บาท
30-Sep-24	SPRC	7.45	6.80	N.A.	7.05	N.A.	7.50%	รับริเวณ 6.95 บาท
30-Sep-24	KTC	50.00	46.00	N.A.	48.75	N.A.	7.50%	รับริเวณ 47.00-47.50 บาท
30-Sep-24	AAI	6.30	5.50	N.A.	5.95	N.A.	7.50%	รับริเวณ 5.70-5.75 บาท
30-Sep-24	ONEE	4.34	3.72	3.84	3.74	-2.60%	7.50%	เปิดสถานะได้ที่ 3.88 บาท
27-Sep-24	III	7.50	6.75	6.90	6.95	0.72%	7.50%	เปิดสถานะได้ที่ 6.90 บาท
27-Sep-24	HANA	43.75	40.00	41.25	40.75	-1.21%	7.50%	เปิดสถานะได้ที่ 41.25 บาท
27-Sep-24	OR	18.30	16.50	N.A.	17.60	N.A.	7.50%	รับริเวณ 17.10 บาท
27-Sep-24	CK	21.10	19.60	20.20	20.30	0.50%	7.50%	เปิดสถานะได้ที่ 20.20 บาท
26-Sep-24	BCH	18.60	17.30	17.90	18.00	0.56%	7.50%	ปิดสถานะ*
26-Sep-24	NOBLE	3.56	3.26	N.A.	3.20	N.A.	7.50%	ปิดสถานะ*
26-Sep-24	ILM	19.50	17.70	18.20	18.00	-1.10%	7.50%	ปิดสถานะ*
26-Sep-24	OSP	24.90	22.90	23.60	23.10	-2.12%	7.50%	ปิดสถานะ*
TECHNICAL SELL SIGNAL								

*หมายเหตุ: หากราคาไม่ถึงเป้าหมายที่กำหนดภายใน 3 วัน แนะนำปิดสถานะเพื่อลดความเสี่ยง

**ปรับกลยุทธ์: เปลี่ยนจุดเข้าซื้อหรือจุดขาย

ที่มา: สายงานวิจัย บล. เอเชีย พลัส

Accumulated Return of Technical Portfolio



ที่มา: สายงานวิจัย บล. เอเชีย พลัส

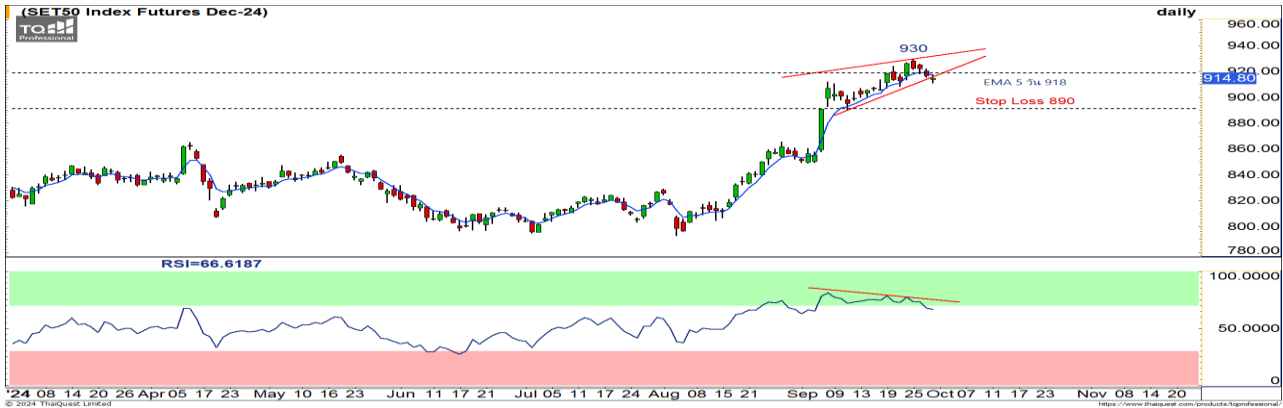
WORLD OF TECHNICAL

กลยุทธ์ลงทุนทางเทคนิค



SET50 INDEX FUTURES

S50Z24 : สบ LONG



แนวรับ: 907-910 จุด

แนวรับ: 920-924 จุด

ประเด็นวิเคราะห์:

- 30 ก.ย. ต่างชาติ Short สุทธิต่อเนื่องเป็นวันที่สี่ -4,281 สัญญา OI -18,817 สัญญา (ปิด Long ก่อนหน้าเล็กน้อย) 25-30 ก.ย. Short สุทธิสะสม -38,055 สัญญา, สถาบัน Long +153 สัญญา และรายย่อย Long สุทธิเป็นวันที่สี่อีก +4,128 สัญญา
- วันนี้คาด Low ยืนช่วงแนวรับ 907-910 จุดได้ หลังภาพรายวันเริ่มมีสัญญาณซื้อ ฉะนั้นแรงกดของ Negative Divergence ใน RSI จะไม่รุนแรง เพราะเส้นค่าเฉลี่ย Bullish เป็นระดับหนุนการยก Low ยก High ของแนวโน้ม คาดจะทะลุกรอบบนสามเหลี่ยม 930 จุด ขึ้นสู่เป้าหมาย 940-955 จุด **ตราดที่ไม่หลุด แนวรับเส้นค่าเฉลี่ย 20 วันที่ 900 จุด**

คำแนะนำ:

- พอร์ตว่างรอ Long ช่วงแนวรับ 900-910 จุด **Cut Loss หลุด 890 จุด**

SINGLE STOCK FUTURES

GPSCZ24: LONG



แนวรับ: 47.25 บาท

แนวต้าน: 51.25 บาท

ประเด็นวิเคราะห์:

- GPSC คาดแกว่งพักในแนวโน้มขาขึ้น ตามกรอบ Bullish Rectangle เน้นย่อสะสมโซนเส้น EMA 10 วัน ที่ 47.25 บาท
- RSI มากกว่า 50 บ่งชี้การเข้าสู่เขต Bullish Zone สนับสนุน Price Action

คำแนะนำ:

- แนะนำ Long GPSCZ24 บริเวณ 47.25 บาท มีเป้าหมายทำกำไรที่ 51.25 บาท **Cut Loss 0.75 บาทจากทุน**

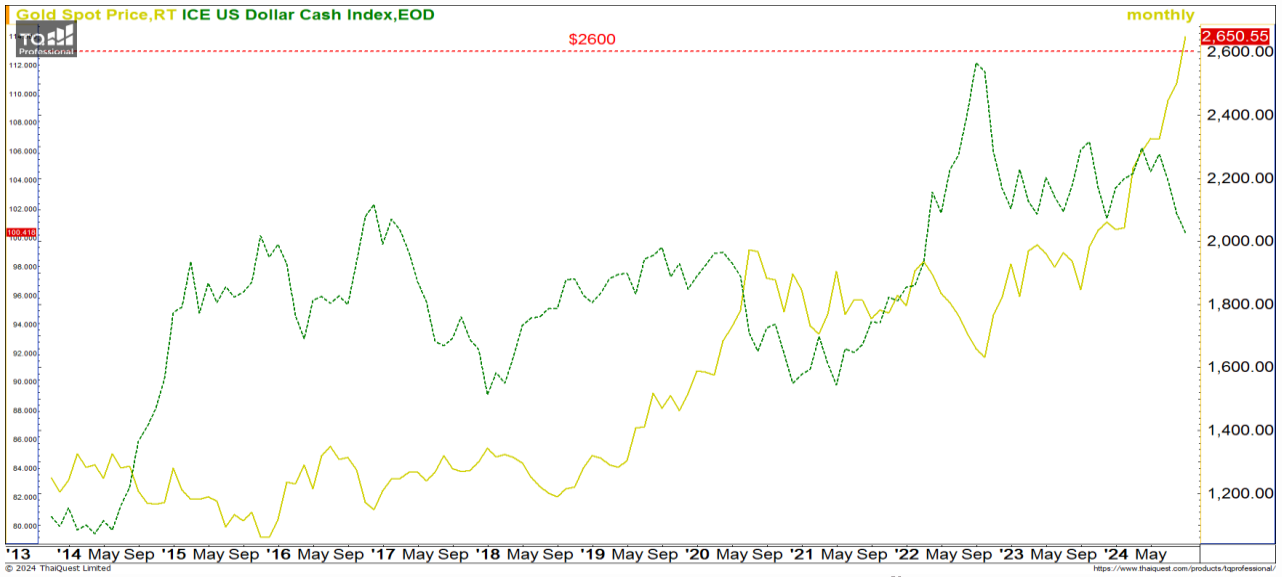
WORLD OF TECHNICAL

กลยุทธ์ลงทุนทางเทคนิค



GOLD ONLINE FUTURES

GOZ24 : รอปิดทำกำไร SHORT ไม่สุดท้าย



แนวรับ: \$2600

แนวต้าน: \$2685-\$2700

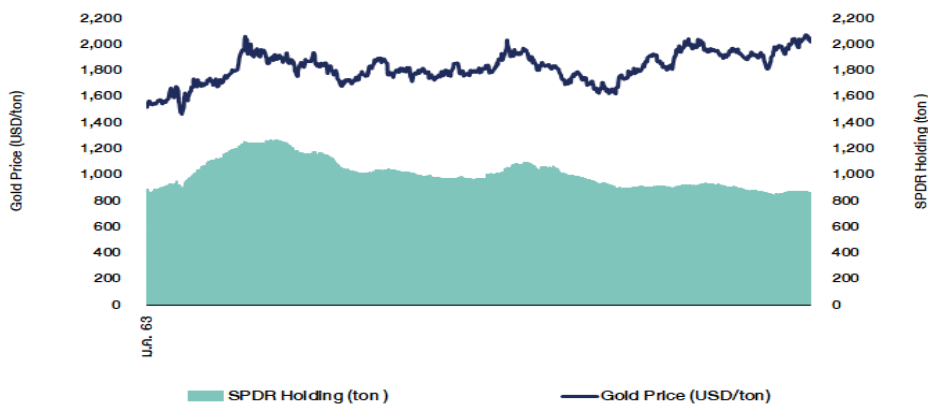
ประเด็นวิเคราะห์:

- (-) เมื่อวานนี้ คุณพาวเวล กล่าวสุนทรพจน์ในการประชุมว่าด้วยแนวโน้มเศรษฐกิจที่สมาคมเศรษฐศาสตร์ธุรกิจแห่งชาติสหรัฐฯ (NABE) โดยย้ำว่าเฟดมีแนวโน้มที่จะปรับลดอัตราดอกเบี้ย 0.25% จำนวน 2 ครั้ง รวมเป็น 0.50% ภายในสิ้นปีนี้ หลัง FED มีความเชื่อมั่นว่าเศรษฐกิจและการใช้จ่ายของผู้บริโภคมีการเติบโตอย่างต่อเนื่อง และล่าสุด FedWatch Tool ชี้ว่านักลงทุนให้น้ำหนัก 61.8% ที่เฟดจะปรับลดอัตราดอกเบี้ย 0.25% และอีก 38.2% คาดลด 0.50% ในรอบการประชุมเดือนพ.ย. กดดันให้เกิดแรงงายทำกำไรราคาทองคำตลาด COMEX หลังติดกรอบบน Sideways Up ที่ \$2685-\$2700
- (+/-) 30 ก.ย. ที่ผ่านมา กองทุน SPDR คงยอดการถือครองทองคำที่ระดับเดิม 871.94 ตัน
- ดัชนีค่าเงินดอลลาร์ซันนี่แข็งค่า 0.65% วัดจาก Low 27 ก.ย. ณ 100.157 จุด กดดันราคาทองคำตลาด COMEX ชะลอตัวเนื่องจากกรอบบน Sideways Up ช่วง \$2685-\$2700 สอดคล้องกับสัญญาณทางเทคนิค เช่น CCI และ RSI ชะลอตัว แต่หากยืนยันไม่หลุดเส้นค่าเฉลี่ย 14 วัน \$2600 ภาพรายสัปดาห์ที่แกว่งในกรอบปากแตรช่วง \$2380-\$2700 ยังมีโอกาสทะลุ \$2700 เพื่อทำ All Time High เป้าหมายถัดไป \$3000 โดยยังไม่มีสัญญาณขายชัดเจน

คำแนะนำ:

- ต้นทุน Short สั้นๆ ที่ต้นทุนแรก \$2720 ได้ปิดทำกำไรไปแรกที่ \$2680 ไปแล้ว ที่เหลือรอปิดทำกำไรทั้งหมดช่วง \$2630-\$2650 **Out Loss ทำกำไรรับ-สุ \$2700**

SPDR Gold Shares



ที่มา: สายงานวิจัย บล. เอเชีย พลัส

WORLD OF TECHNICAL

กลยุทธ์ลงทุนทางเทคนิค



สถานะนักลงทุน

SET50 Futures Long(Short) Position : Contract	Contract			Accumulated Long(Short)		
	Long	Short	Net	2 Days	1 Weeks	1 Months
Institution	17,085	16,932	153	-6,286	-13,493	-494
Foreign	77,929	82,210	-4,281	-10,216	-8,704	-92,021
Retail	77,084	72,956	4,128	16,502	22,197	92,515

Single Stock Futures Long(Short) Position : Contract	Contract			Accumulated Long(Short)		
	Long	Short	Net	2 Days	1 Weeks	1 Months
Institution	79,844	74,998	4,846	2,226	-11,207	-469,129
Foreign	7,269	6,344	925	8,326	5,644	-161,070
Retail	81,948	87,719	-5,771	-10,552	5,563	630,199

ที่มา: สายงานวิจัย บล. เอเชีย พลัส (*MTD 2 ก.ย.67- 30 ก.ย.67)

ภาพรวมการซื้อขาย SET50 Index

UNDERLYING	Close	Chg	%Chg	สภาพการซื้อขาย
SET50	914.07	-1.36	-0.15%	30/3/24

Symbol	Settle	Chg	%Chg	Vol.	OI	OI Chg
S50N24	825.33	0.0	0.0%	93	391	0
S50Q24	857.47	0.0	0.0%	54	208	0
S50U24	912.77	0.0	0.0%	42,508	120,193	0
S50Z24	914.70	-1.7	-0.2%	156,909	520,756	-18,718
S50H25	911.00	-1.9	-0.2%	11,212	57,948	490
S50M25	908.10	-1.9	-0.2%	2,625	22,218	363

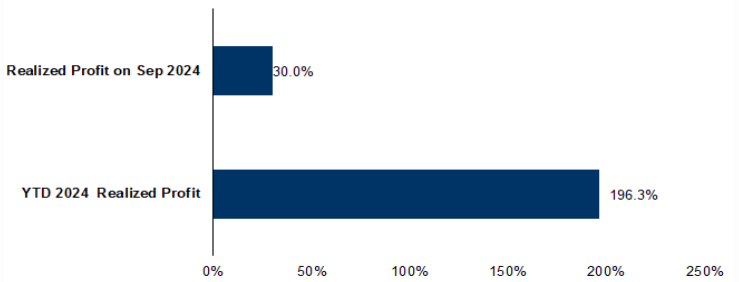
ที่มา: สายงานวิจัย บล. เอเชีย พลัส

Top 20 Most Active Volume

	Future	Settle Price	Basis	Vol	OI	OI Change	Leverage	
1	TTBZ24	1.92	4.5	11,774	103,135	-	2,422	7.88
2	VGIZ24	2.58	6.4	10,983	84,791	-	2,595	13.64
3	ITDZ24	0.72	2.98	8,811	12,581	-	6,758	6.61
4	AAVZ24	2.8	16.3	6,248	39,285	-	1,485	6.92
5	IRPCZ24	1.75	9.5	4,367	43,653	-	2,286	14.76
6	IVLZ24	24.69	7.05	4,268	39,616	-	95	16.03
7	BDMZ24	30.25	260	4,106	12,141	-	1,967	13.97
8	AWCZ24	3.82	25	3,704	48,374	-	168	3.97
9	LHZ24	6.28	24.7	3,043	23,083	-	2,536	16.71
10	CHGZ24	2.72	269	3,030	22,149	-	522	18.21
11	BEAUTY24	0.53	37.25	3,009	5,320	-	1,000	11.98
12	BANPUZ24	7.08	64	2,940	63,506	-	610	11.10
13	PTTZ24	34.12	0.53	2,522	14,748	-	2,201	4.05
14	THCOMZ24	13.98	9.65	2,309	18,361	-	918	6.19
15	PSLZ24	9.51	24	2,184	6,588	-	892	6.38
16	ORZ24	17.74	30	1,852	17,440	-	343	17.05
17	BAMZ24	9.6	48	1,691	5,841	-	494	8.12
18	BEMZ24	8.15	8.95	1,538	29,298	-	2,480	15.81
19	GUNKULZ24	2.92	51.25	1,537	10,925	-	465	9.03
20	BTSZ24	4.52	1.75	1,537	46,574	-	530	8.54

ที่มา: สายงานวิจัย บล. เอเชีย พลัส

Tracking Performance



หมายเหตุ การคำนวณผลตอบแทนจะใช้ราคาเปิดในวันแนะนำเป็นต้นทุน เกี่ยวกับราคาปิดล่าสุด เป็นผลตอบแทนสะสมจนกว่าจะถึงวันที่ฝ่ายวิจัยแนะนำให้ปิดสถานะทำกำไร/ตัดขาดทุน

ที่มา: สายงานวิจัย บล. เอเชีย พลัส

RESEARCH DIVISION

บริษัทหลักทรัพย์ เอเชีย พลัส

เก็ดศักดิ์ ทวีธีระธรรม, CISA

นักวิเคราะห์ปัจจัยพื้นฐานด้านตลาดทุน และทางเทคนิค
เลขทะเบียนนักวิเคราะห์: 004132

ประสิทธิ์ รัตนกิจภม, CISA, CFA

นักวิเคราะห์ปัจจัยพื้นฐานด้านตลาดทุน และด้านเทคนิค
เลขทะเบียนนักวิเคราะห์: 025917

นวลพรรณ น้อยรัชชุกร

นักวิเคราะห์ปัจจัยพื้นฐานด้านตลาดทุน และด้านเทคนิค
เลขทะเบียนนักวิเคราะห์: 019994

ปวีศา เลิศกิจคุณานนท์

นักวิเคราะห์ปัจจัยพื้นฐานด้านตลาดทุน และด้านเทคนิค
เลขทะเบียนนักวิเคราะห์: 009579

ธนัฐธ เกิเดนคร

นักวิเคราะห์ปัจจัยพื้นฐานด้านตลาดทุน และด้านเทคนิค
เลขทะเบียนนักวิเคราะห์: 048495

ANTI-CORRUPTION PROGRESS INDICATOR

คำอธิบายผลการประเมินแต่ละระดับ

ระดับที่ 1 มีนโยบาย (Committed)

มีคำมั่นหรือมติคณะกรรมการในเรื่องการดำเนินธุรกิจที่จะไม่มีส่วนเกี่ยวข้องกับการทุจริตและการดูแลให้บริษัทปฏิบัติตามกฎหมายที่เกี่ยวข้อง

ระดับที่ 2 ประกาศเจตนารมณ์ (Declared)

มีการประกาศเจตนารมณ์เข้าเป็นแนวร่วมปฏิบัติของภาคเอกชนไทยในการต่อต้านการทุจริต (CAC) หรือโครงการต่อต้านทุจริตที่กำหนดให้องค์กรต้องมีกระบวนการในตนเองเดียวกัน

ระดับที่ 3 มีมาตรการป้องกัน (Established)

มีมาตรการป้องกัน การประเมินความเสี่ยง การสื่อสารและฝึกอบรมแก่พนักงาน รวมทั้งการดูแลให้มีการดำเนินการและการทบทวนความเหมาะสมของมาตรการอย่างสม่ำเสมอ

ระดับที่ 4 ได้รับการรับรอง (Certified)

มีการสอบทานจากคณะกรรมการตรวจสอบหรือผู้สอบบัญชีที่สำนักงาน ก.ส.ศ. ให้ความเห็นชอบ และได้รับการรับรองหรือผ่านการตรวจสอบเพื่อให้ความเชื่อมั่นอย่างเป็นทางการจากหน่วยงานภายนอก (เช่น CAC)

ระดับที่ 5 ขยายผลสู่ผู้ที่เกี่ยวข้อง (Extended)

มีการขยายผลการดำเนินนโยบายต่อต้านการทุจริตสู่ผู้ที่เกี่ยวข้องในห่วงโซ่อุปทาน และการเปิดเผยข้อมูลเกี่ยวกับกรณีทุจริตที่เกิดขึ้น

เปิดเผยบ้างแต่ไม่เน้นนโยบายที่ชัดเจน

ไม่เปิดเผยหรือไม่เน้นนโยบาย

CG SCORE: การจัดอันดับบรรษัทภิบาล

คำอธิบายผลการประเมินแต่ละระดับ

ระดับคะแนน 5 (90-100) : ดีเลิศ 

ระดับคะแนน 4 (80-89) : ดีมาก 

ระดับคะแนน 3 (70-79) : ดี 

NR. : ไม่ปรากฏชื่อในรายงาน CGR

"Disclaimer: การเปิดเผย (ก) ผลสำรวจในเรื่องการกำกับดูแลกิจการ (Corporate Governance Report) ที่จัดทำโดยสมาคมส่งเสริมสถาบันกรรมการบริษัทไทย (IOD) และ (ข) ผลการประเมินดัชนีชี้วัดความคืบหน้าการป้องกันการมีส่วนเกี่ยวข้องกับการทุจริตคอร์รัปชัน (Anti-Corruption Progress Indicators) ที่จัดทำโดยสถาบันที่เกี่ยวข้อง ซึ่งมีการเปิดเผยโดยสำนักงานคณะกรรมการกำกับหลักทรัพย์และตลาดหลักทรัพย์นี้ เป็นการสำรวจและประเมินโดยสมาคมหรือสถาบันที่เกี่ยวข้องจากข้อมูลที่ได้รับจากบริษัทจดทะเบียนตามที่บริษัทจดทะเบียนได้ระบุใน (ก) แบบแสดงข้อมูลตามหลักเกณฑ์ Corporate Governance Report of Thai Listed Companies (CGR) ประจำปี และ (ข) แบบแสดงข้อมูลเพื่อการประเมิน Anti-Corruption ซึ่งได้อ้างอิงข้อมูลมาจากแบบแสดงรายการข้อมูลประจำปี (แบบ 56-1) รายงานประจำปี (แบบ 56-2) หรือในเอกสารและหรือรายงานอื่นที่เกี่ยวข้องของบริษัทจดทะเบียนนั้น แล้วแต่กรณี โดยเป็นการสำรวจและประเมินจากข้อมูลของบริษัทจดทะเบียนที่มีการเปิดเผยต่อสาธารณะ และเป็นข้อมูลที่ผู้ลงทุนทั่วไปสามารถเข้าถึงได้ และเป็นการดำเนินการตามนโยบายของสำนักงานคณะกรรมการกำกับหลักทรัพย์และตลาดหลักทรัพย์

ทั้งนี้ ผลการสำรวจหรือผลการประเมินดังกล่าวเป็นการนำเสนอในมุมมองของ IOD หรือสถาบันที่เกี่ยวข้องซึ่งเป็นคนกลางนอก โดยมีได้เป็นการประเมินการปฏิบัติตามของบริษัจดทะเบียนในตลาดหลักทรัพย์แห่งประเทศไทย และมีได้ใช้ข้อมูลภายในเพื่อการประเมินแต่อย่างใด

เนื่องจากผลสำรวจหรือผลการประเมินดังกล่าวเป็นเพียงผลสำรวจหรือผลการประเมิน ณ วันที่ปรากฏในผลสำรวจหรือผลการประเมินเท่านั้น ดังนั้น ผลสำรวจหรือผลการประเมินจึงอาจเปลี่ยนแปลงได้ภายหลังวันดังกล่าว หรือเมื่อข้อมูลที่เกี่ยวข้องมีการเปลี่ยนแปลง ทั้งนี้ บริษัทหลักทรัพย์ [] มิได้ยืนยัน ตรวจสอบ หรือรับรองความถูกต้องครบถ้วนของผลสำรวจหรือผลการประเมินดังกล่าวแต่อย่างใด"

