

MARKET TALK

กลยุทธ์การลงทุน



น่าจะเห็น SET INDEX พักฐานในระยะสั้น

SET INDEX มีโอกาสที่จะปรับฐานระยะสั้น โดยส่วนหนึ่งของแรงกดดันมาจากทิศทางราคาน้ำมันที่ปรับลดลง หลังตัวเลขเศรษฐกิจจีนที่ฟื้นตัวช้ากว่าคาด กดดันให้ DEMAND ปรับลดลง ขณะที่สถานการณ์ในตะวันออกกลางมีการส่งสัญญาณว่าจะไม่โจมตีโครงสร้างพื้นฐานทางพลังงานของอิหร่าน ราคาน้ำมันที่ปรับตัวลดลงอาจสร้างแรงกดดันต่อราคาหุ้นน้ำมันและปิโตรเคมี ส่วนผลโพลการเลือกตั้งในสหรัฐ กระแสเริ่มกลับมาที่ REPUBLICAN ซึ่งอาจเป็นปัจจัยที่ทำให้ FUND FLOW จากต่างชาติชะลอการไหลเข้าสู่ตลาดหุ้นบ้านเรา สำหรับการประชุม กนง. วันนี้ประเมินว่า น่าจะเห็นการคงอัตราดอกเบี้ยนโยบายไว้ที่ 2.50% แต่ก็มีโอกาสปรับลดลง 0.25% ในการประชุมรอบเดือน ธ.ค.67 ทั้งนี้หากเป็นไปตามคาดก็น่าจะทำให้เป้า SET INDEX ปีนี้อยู่ที่บริเวณ 1510 จุด แม้จะมีแรงหนุนจากแรงซื้อนักลงทุนสถาบันฯ แต่น้ำหนักเริ่มเบาลง ขณะที่การปรับขึ้นของ SET INDEX ถูกหนุนด้วยหุ้นส่วนน้อย วันนี้คาดกรอบ 1458 – 1478 จุด หุ้น TOP PICK เลือก BDMS, TU และ WHA

🕒 16 ตุลาคม 2567

Support & resistance

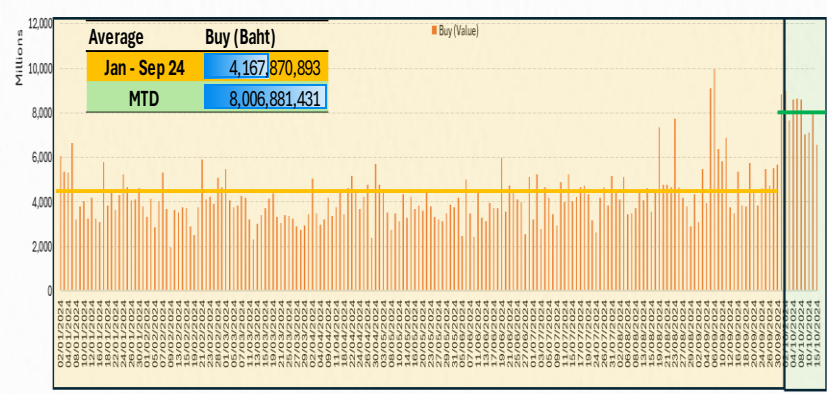
แนวรับ	1,458-1,460 จุด
แนวต้าน	1,476-1,478 จุด

Top picks

BDMS	FV@B 36.00
TU	FV@B 18.60
WHA	FV@B 6.30

Research Division
บริษัทหลักทรัพย์ เอเชีย พลัส

เดือน ต.ค. แรงซื้อจากสถาบันฯ สูงขึ้นกว่าปกติ 1 เท่า



ที่มา: SET, สายงานวิจัย บล. เอเชีย พลัส (ช่วง 25 ก.ย. – 15 ต.ค. 67)

ภราดร เตียรณปราโมทย์
นักวิเคราะห์ปัจจัยพื้นฐานด้านหลักทรัพย์
เลขทะเบียนนักวิเคราะห์: 075365

ภวิต ภัทราพงศ์
นักวิเคราะห์ปัจจัยพื้นฐานด้านหลักทรัพย์
เลขทะเบียนนักวิเคราะห์: 117985

สิริลักษณ์ พันธรงค์
ผู้ช่วยนักวิเคราะห์

MARKET TALK

กลยุทธ์การลงทุน

ความเสี่ยงเพิ่มเติมกดดันราคาน้ำมันร่วงลงแรง

วานนี้ ราคาน้ำมันดิบโลกร่วงลงอีกราว 4% ทำให้ BRENT ลดลงไปที่ 74 เหรียญฯ/บาเรล ขณะที่ WTI ใกล้เคียง 71 เหรียญฯ/บาเรล แล้ว

ราคาสินค้าโภคภัณฑ์วานนี้

	Last	%Chg	%MTD	%YTD
BADI	1814	0.28%	-12.96%	-13.37%
Newcastle Coal	151.55	-2.04%	1.92%	10.50%
Cotton	70.62	-0.53%	-4.00%	-12.81%
Natural Gas	2.484	-0.55%	-15.02%	-19.64%
กากถั่วเหลือง	311.8	-1.11%	-8.72%	-17.58%
ยางแห้ง	202.1	1.71%	-4.44%	29.47%
Sugar	22.82	1.92%	1.56%	10.19%
ยางแผ่น	270.9	-0.04%	-5.94%	56.50%
ถั่วเหลือง	991	-0.50%	-6.24%	-20.45%
Brent	74.25	-4.14%	3.46%	-3.62%
WTI	71.06	0.68%	4.24%	-0.82%

ที่มา: BLOOMBERG, สายงานวิจัย บล. เอเชีย พลัส

สำหรับปัจจัยที่ส่งผลให้ราคาน้ำมันดิบย่อตัวลง ↓ มีทั้งแรงกด DEMAND และ แรงหนุน SUPPLY เสี่ยงเบาบางลง

- **ความกังวล DEMAND ชะลอลง** โดย IEA ได้ออกรายงานเตือนภาวะน้ำมันล้นตลาด จากอุปสงค์ซบเซา บวกกับเศรษฐกิจจีนเสี่ยงฟื้นตัวช้า หลังมาตรการกระตุ้นต่างๆ ยังมีความไม่ชัดเจนมากนักในการอัดฉีดเม็ดเงินเข้าสู่ระบบ
- **SUPPLY การผลิตอาจได้รับผลกระทบน้อยลง** หลังสื่อรายงานว่าอิสราเอลไม่มีแผนโจมตีแหล่งน้ำมันหรือโรงงานนิวเคลียร์ของอิหร่าน อย่างไรก็ตามกรณีความตึงเครียดตะวันออกกลางต้องติดตามความคืบหน้าอย่างใกล้ชิด เพราะหากเหตุการณ์ทวีความรุนแรงขึ้น จะกลายเป็นแรงหนุนให้ราคาน้ำมันขยับขึ้นได้

ทั้งนี้ราคาน้ำมันบริเวณนี้ ถือเป็นจุดที่กำลังเลือกทาง ซึ่งต้องรอดติดตามความเสี่ยงที่จะเข้ามาเพิ่มเติมในระยะข้างหน้าด้วย โดยในเชิงเทคนิค ราคาน้ำมันดิบ WTI ยังมีโอกาสร่วงลงไปถึง 56.5 เหรียญฯ/บาเรล

ราคาน้ำมันดิบ WTI ยังมีโอกาสลงไปถึง 56.5 เหรียญฯ/บาเรล



ที่มา: TQ PROFESSIONAL, สายงานวิจัย บล. เอเชีย พลัส

MARKET TALK

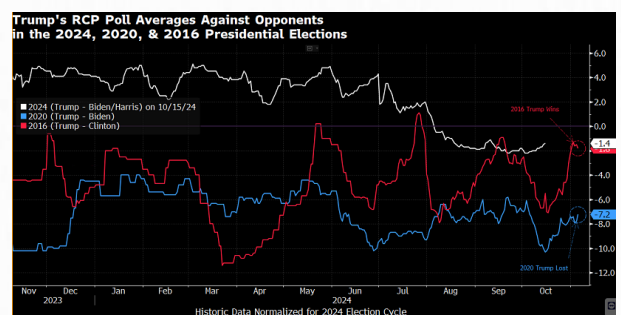
กลยุทธ์การลงทุน

สรุป ความกังวล DEMAND โลกชะลอตัว บวกกับ SUPPLY การผลิตอาจได้รับผลกระทบน้อยลง เป็นปัจจัยกดดันราคาน้ำมันดิบโลกทรงแรง อย่างไรก็ตามยังคงต้องระวัง SUPPLY การผลิตเสี่ยงได้รับผลกระทบ จากกระแสความตึงเครียดตะวันออกกลางที่เข้ามาเป็นระยะๆ ซึ่งจะเป็นแรงหนุนให้ราคาน้ำมันขยับขึ้นได้เช่นกัน

เก็งหุ้นรับเลือกตั้งสหรัฐฯ 2024

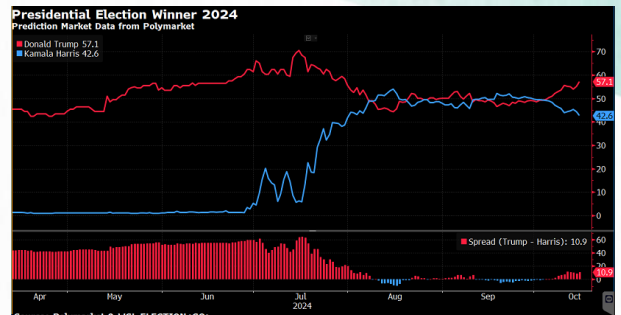
เหลือเวลาอีกเพียงแค่เดือนเศษๆ ก่อนจะถึงวันเลือกตั้ง ปธน. สหรัฐฯ 5 พ.ย. นี้ ขณะที่ POLL ผลสำรวจผู้ที่จะได้เก้าอี้ระหว่าง แอร์ริส : ทรัมป์ คะแนนความนิยมพลิกสูสี ขณะที่หลายๆ สัญญาณบ่งชี้ว่า TRUMP โอกาสชนะการเลือกตั้งในครั้งนี้อยู่ โดยข้อมูลในอดีตปี 2016 พรรค REPUBLICAN เป็นฝ่ายชนะ คะแนนความนิยมพรรค DEMOCRATIC จะมากกว่า แต่ห่างกันแค่เล็กน้อย (คล้ายคลึงกับสถานการณ์ปัจจุบัน) อีกทั้งผลการสำรวจจากสำนักสถิติบางแห่ง เริ่มเห็นคะแนนความนิยมของ TRUMP นำหน้า HARRIS แล้ว

คะแนนความนิยมของ TRUMP ลดด้วยผู้ทำขิงจาก WSSC DEMOCRATIC



ที่มา: BLOOMBERG

POLL สำรองพรรคโหนดชนะชนะการเลือกตั้งสหรัฐฯ ปี 2024



ที่มา: BLOOMBERG

หากพรรค REPUBLICAN ชนะ ตลาดหุ้นไทยมีโอกาสผันผวนขึ้น จากผลกระทบของการเก็บภาษี 100% ของสินค้านำเข้าจากประเทศจีน หรือประเทศในกลุ่ม BRICS, ค่าเงินมีโอกาสผันผวน และเงินเฟ้อสหรัฐฯ อาจยืนสูงนานขึ้น

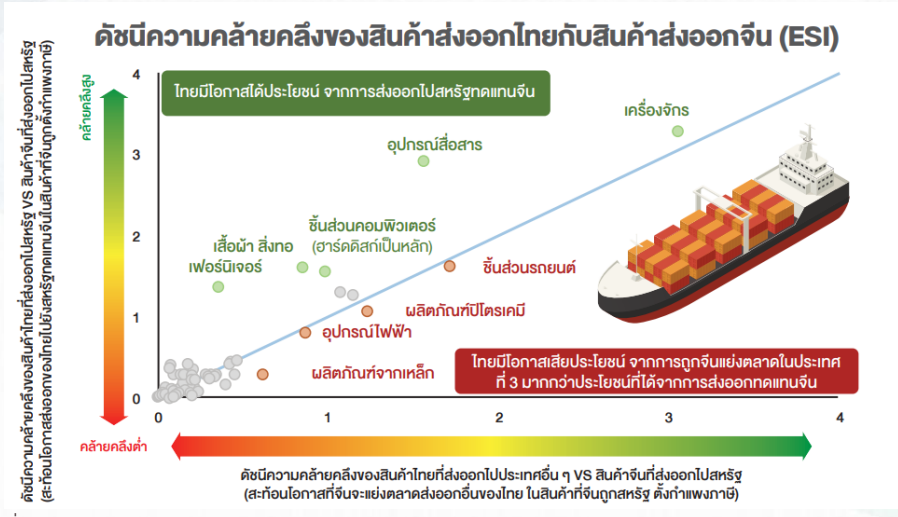
ทั้งนี้นโยบายกีดกันทางการค้าจีน ถือเป็นอีกหนึ่งนโยบายเรื่องของ TRUMP โดยรูปท. ได้ศึกษาผลกระทบที่เกิดขึ้นในสมัยที่ TRUMP เป็น ปธน. สหรัฐฯ ปี 2016 พบว่า สินค้าไทยที่สามารถส่งออกไปสหรัฐฯ ได้เพิ่มขึ้น (ทดแทนสินค้าจีนที่ถูกกีดกันทางการค้า) อาทิ เครื่องจักร, อุปกรณ์สื่อสาร, คอมพิวเตอร์ เป็นต้น

MARKET TALK

กลยุทธ์การลงทุน

แต่ในทางตรงกันข้าม สินค้าใดที่ไทยส่งออกไปยังตลาดอื่น ๆ คล้ายคลึงกับสินค้าที่จีน ถูกตั้งกำแพงภาษีจากสหรัฐฯ ก็มีความเสี่ยงที่ไทยจะได้รับผลเสียจากการถูกจีนหัน มาแย่งตลาดส่งออกอื่นมาก เช่น สินค้าในหมวดปิโตรเคมี อุปกรณ์ไฟฟ้า ผลิตภัณฑ์ จากเหล็ก และชิ้นส่วนรถยนต์ เป็นต้น

การส่งออกไทยภายใต้ทริบ์ 2.0



ที่มา: UN COMTRADE คำนวณโดย สปท., กรุงเทพธุรกิจ

ส่วนหุ้นที่ได้ประโยชน์ คาดว่าจะเป็นกลุ่มขนส่งจากการเร่งสั่งสินค้าก่อนมีการขึ้นภาษี RCL PSL TTA หุ่นกลุ่มนิคมฯ จากการเปิดโรงงานในประเทศอื่นๆ เพิ่มเติมเพื่อลด ความเสี่ยงจากประเด็นกำแพงภาษี AMATA WHA

การลดหรือคงดอกเบี้ย จะเปิดหรือจำกัดหมาย SET ได้

ทาง BLOOMBERG คาดว่า วันนี้ธนาคารแห่งประเทศไทย (สปท.) จะคงอัตราดอกเบี้ย ไว้ที่ระดับเดิม 2.5% โดยประเมินจาก 22 สำนักเศรษฐกิจที่คาดการณ์ กนง. จะคง ดอกเบี้ย 2.5% จากสำนักเศรษฐกิจทั้งหมด 27 สำนัก

จับตาดูการประชุม กนง. ในวันพรุ่งนี้ คาดตรึงดอกเบี้ย 2.5%

Thailand		Browse	21:54:16	10/14/24	- 10/14/24			
Economic Releases		All Economic Releases		View	Agenda			
Date Time	A	M	R	Event	Period	Surv(M)	Actual	Prior
21) 10/16 14:00				BoT Benchmark Interest Rate	Oct 16	2.50%	--	2.50%

ที่มา: : BLOOMBERG , สายงานวิจัย นส. เอเชีย พลัส

MARKET TALK

กลยุทธ์การลงทุน

ขณะที่ในมุมมอง BOND YIELD ไทย 10 ปี ก็ทยอยปรับตัวขึ้นยืนเหนือระดับ 2.50% แล้ว ซึ่งถือเป็นสัญญาณบ่งชี้ว่าตลาดก็ให้น้ำหนักว่า กนง.มีโอกาสคงดอกเบี้ยในการประชุมวันนี้ ส่วนระยะถัดไป หรือการประชุมในช่วงเดือน ธ.ค.67 ฝ่ายวิจัยฯ คาดว่ามีหลายปัจจัยที่หนุนให้ กนง.อาจปรับลดดอกเบี้ย 0.25% ได้ โดยมีรายละเอียด ดังนี้

- ผลกระทบน้ำท่วม ต่อภาพรวมเศรษฐกิจไทย – ภาคการท่องเที่ยว
- การใช้จ่ายภาครัฐ(G) และ การลงทุนภาคเอกชน(I) เสี่ยงต่ำกว่าคาด
- ผลกระทบจากค่าเงินบาทแข็ง ส่งผ่านไปยังภาคการส่งออกอาจชะลอลง
- เงินเฟ้ออยู่ในระดับต่ำต่อเนื่อง และต่ำกว่ากรอบเป้าหมายของ ธปท.
- นโยบายกระตุ้นเศรษฐกิจเดือนใหม่เปลี่ยนไป อาจไม่ก่อให้เกิดพายุหมุนทางเศรษฐกิจ อาทิ เปลี่ยนจากการแจกเงิน 10,000 บาทให้ทุกคน เป็นแจกแค่กลุ่มเปราะบาง และ การเลื่อนโครงการเที่ยวคนละครั้ง วงเงิน 5,000 ล้านบาทออกไปก่อน

อย่างไรก็ตาม ฝ่ายวิจัยฯ ประเมิน ถ้า กนง. คงดอกเบี้ยรอบนี้ และส่งสัญญาณคงดอกเบี้ยในช่วงที่เหลือของปีอาจกดดันให้ SET INDEX ชะลอการปรับขึ้นได้ เพราะในมุมมอง VALUATION ภายใต้ FUND FLOW ไม่ไหลเข้า อัง MEYG 3.8%, EPS67F 91.4 บาท/หุ้น จะได้ TARGET ของ SET INDEX ที่ 1450 จุดเท่านั้น แต่ถ้ามีการลดดอกเบี้ยอาจขยับขึ้นไปได้บริเวณ 1510 จุด

TARGET SET 2567 ภายใต้ FUND FLOW ชะลอ ปีนี้ไม่ลดดอกเบี้ย 1450 จุด, ปีนี้ลดดอกเบี้ย 1510 จุด

	MEYG	สภาวะดอกเบี้ยนโยบาย			
		2.50%	2.25%	2.00%	
		เป้าหมาย SET Index สิ้นปี 2567			
-1SD.	3.30%	1576	1647	1725	
	3.40%	1549	1618	1693	
	-0.5SD.	3.50%	1523	1590	1662
	3.60%	1498	1562	1632	
	3.70%	1474	1536	1604	
Average	3.80%	1450	1511	1576	

ที่มา : SET , สายงานวิจัย บล. เอเชีย พลัส

สรุป การตัดสินใจลดดอกเบี้ยของ กนง. ตามกลไกมีผล UPSIDE ของ SET INDEX ภายใต้ FUND FLOW ชะลอแบบนี้ถ้า กนง. คงดอกเบี้ย เป้าหมายปลายปี เหลือ 1450 จุด แต่ถ้าลด 1 ครั้ง เป้าหมายปลายปีเพิ่มขึ้นมาเป็น 1510 จุด

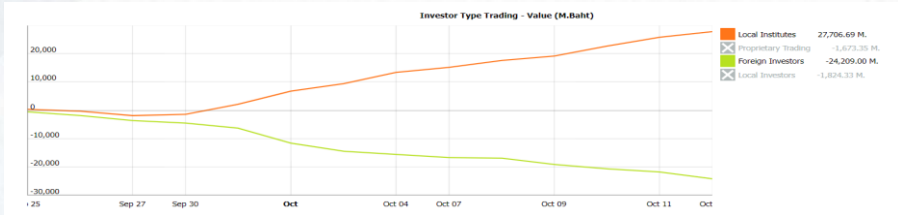
MARKET TALK

กลยุทธ์การลงทุน

ประเมินแรงหนุนวายุภักษ์แผ่วลง SET มีโอกาสผันผวนมากขึ้น

SET INDEX ยังคงถูกต่างชาติขายหุ้นไทยมา 14 วันทำการ ติดต่อกัน กว่า 2.4 หมื่นล้านบาท ซึ่งปกติถ้าไม่มีเบ็ดเงินวายุภักษ์ SET INDEX มีโอกาสปรับฐาน -3% ได้

ต่างชาติขายหุ้นไทย 14 วันทำการ -2.4 หมื่นล้านบาท

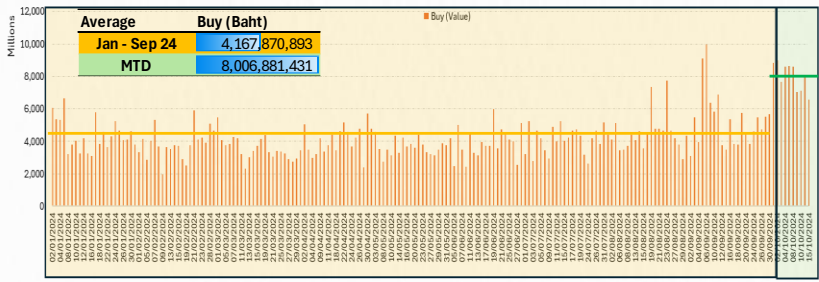


ที่มา: SET, สายงานวิจัย บล. เอเซีย พลัส (ช่วง 25 ก.ย. - 15 ต.ค. 67)

และหากกลับมาวิเคราะห์เบ็ดเงินหุ้น SET INDEX จากกองทุนวายุภักษ์ พบว่า เบ็ดเงินที่เข้ามาหนุนตลาดได้ดี แต่ค่อยๆ ลดลงเรื่อยๆ ทำให้หุ้นไทยมีโอกาสผันผวนมากขึ้นในระยะถัดไป ดังนี้

1. เดือน ต.ค. แรงซื้อจากสถาบันฯ สูงขึ้นกว่าปกติ 1 เท่า หรือน่าจะเป็นเบ็ดเงินจากกองทุนวายุภักษ์ราว 4 พันล้านบาทต่อวัน โดยฝ่ายวิจัยฯ ประเมินเบ็ดเงินสถาบันฯเฉพาะฝั่งซื้อเดือนนี้เฉลี่ยราว 8.0 พันล้านบาทต่อวัน สูงจากค่าเฉลี่ยก่อนมีเบ็ดเงินวายุภักษ์ (ม.ค. - ก.ย. 67) ที่ 4.2 พันล้านบาทต่อวัน แสดงว่าเฉลี่ยๆ แล้วมีเบ็ดเงินส่วนเพิ่มจากสถาบันฯที่ส่วนใหญ่น่าจะมาจากกองทุนวายุภักษ์เพิ่มเข้ามาราว ๆ 4 พันล้านบาทต่อวัน

เดือน ต.ค. แรงซื้อจากสถาบันฯ สูงขึ้นกว่าปกติ 1 เท่า



ที่มา: SET, สายงานวิจัย บล. เอเซีย พลัส (ช่วง 25 ก.ย. - 15 ต.ค. 67)

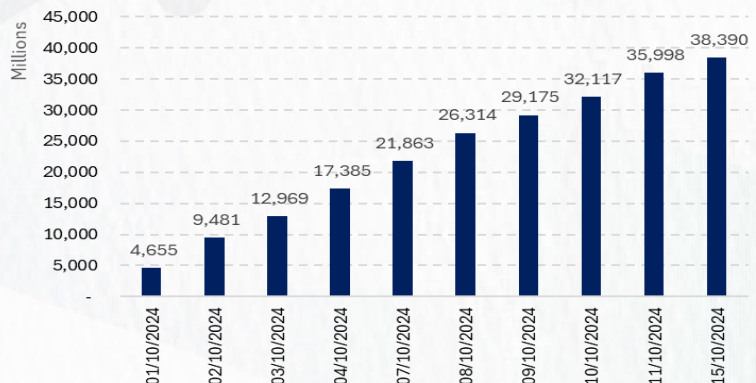
2. คาดเงินวายุภักษ์น่าจะไหลเข้ามาแล้วกว่า 3.8 หมื่นล้านบาท ทำให้เบ็ดเงินที่ไหลพยุหุนช่วงที่เหลืองของปีค่อยๆ ลดลง โดยประเมินเงินวายุภักษ์ที่ไหลเข้าจะเท่าๆกันกับเบ็ดเงินสถาบันฯ ส่วนเกินสะสมในเดือน ต.ค. นี้ ดังนั้นเบ็ดเงินวายุภักษ์ที่จะพยุหุนในช่วงที่เหลืองของปีอาจจะค่อยๆลดลงเรื่อยๆ เพราะตาม

MARKET TALK

กลยุทธ์การลงทุน

นโยบาย กองทุนวายุภักษ์มีโอกาสซื้อหุ้นได้ราวครึ่งหนึ่งของพอร์ต (ประมาณ 7.5 หมื่นล้านบาท) หรือมากกว่านี้

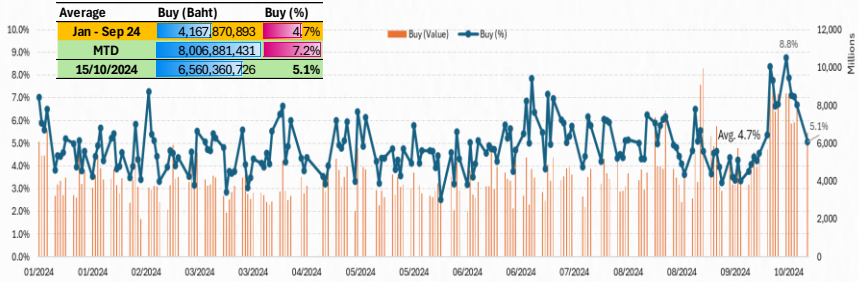
คาดเงินวายุภักษ์น่าจะไหลเข้ามาแล้วกว่า 3.8 หมื่นล้านบาท ทำให้เบ็ดเงินที่เหลือ พยายามช่วงที่เหลือของปีค่อยๆ ลดลง



ที่มา: SET, สายงานวิจัย บล. เอเชีย พลัส (ช่วง 25 ก.ย. - 15 ต.ค. 67)

3. ปัจจุบันแรงซื้อหุ้นจากสถาบันฯ เริ่มชะลอลง สะท้อนได้จากสัดส่วนการซื้อหุ้นจากสถาบันฯ ชะลอลง โดยเฉพาะวานนี้ 15 ต.ค. 67 สัดส่วนการซื้อหุ้นจากสถาบันฯ เริ่มแผ่วเหลือเพียง 5.1% ของมูลค่าซื้อขายเท่านั้น ลดลงจากสูงสุดช่วงต้นๆเดือนที่ 8.8% และมากกว่าเพียงเล็กน้อยเมื่อเทียบกับสัดส่วนการซื้อปกติ เฉลี่ยในเดือน ม.ค. - ก.ย. ที่ 4.7%

สัดส่วนการซื้อหุ้นจากสถาบันฯ เทียบกับมูลค่าซื้อขายทั้งหมดเริ่มชะลอลง



ที่มา: SET, สายงานวิจัย บล. เอเชีย พลัส (ณ 11 ต.ค. 67)

ทั้งหมดทั้งมวลที่กล่าวมา แสดงให้เห็นว่า แรงหนุนตลาดหุ้นไทย จากเบ็ดเงินวายุภักษ์ค่อยๆ แผ่วลง ทำให้ SET INDEX ในช่วงที่เหลือของปีมีโอกาสผันผวนมากขึ้น ภายใต้ VALUATION SET ที่เริ่มตึงๆ แนะนำถือเงินสดบางส่วน 10% - 20% ส่วนการเลือกหุ้นเข้าพอร์ตต้องพิถีพิถันมากขึ้น เน้นหุ้นพื้นฐานดี มีปัจจัยหนุนเฉพาะตัว และมี UPSIDE มากกว่าตลาด แนะนำ GPSC MTC TASCO CK BEM ADVANC BDMS BJC เป็นต้น

ANTI-CORRUPTION PROGRESS INDICATOR

คำอธิบายผลการประเมินแต่ละระดับ

ระดับที่ 1 มีนโยบาย (Committed)

มีคำมั่นหรือมติคณะกรรมการในเรื่องการดำเนินธุรกิจที่จะไม่มีส่วนเกี่ยวข้องกับการทุจริตและการดูแลให้บริษัทปฏิบัติตามกฎหมายที่เกี่ยวข้อง

ระดับที่ 2 ประกาศเจตนา (Declared)

มีการประกาศเจตนาเป็นแนวร่วมปฏิบัติของภาคเอกชนไทยในการต่อต้านการทุจริต (CAC) หรือโครงการต่อต้านการทุจริตที่กำหนดให้องค์กรต้องมีกระบวนการในตนเองเดียวกัน

ระดับที่ 3 มีมาตรการป้องกัน (Established)

มีมาตรการป้องกัน การประเมินความเสี่ยง การสื่อสารและฝึกอบรมแก่พนักงาน รวมทั้งการดูแลให้มีการดำเนินการและการทบทวนความเหมาะสมของมาตรการอย่างสม่ำเสมอ

ระดับที่ 4 ได้รับการรับรอง (Certified)

มีการสอบทานจากคณะกรรมการตรวจสอบหรือผู้สอบบัญชีที่สำนักงาน ก.ส.ศ. ให้ความเห็นชอบ และได้รับการรับรองหรือผ่านการตรวจสอบเพื่อให้ความเชื่อมั่นอย่างเป็นทางการจากหน่วยงานภายนอก (เช่น CAC)

ระดับที่ 5 ขยายผลสู่ผู้ที่เกี่ยวข้อง (Extended)

มีการขยายผลการดำเนินนโยบายต่อต้านการทุจริตสู่ผู้ที่เกี่ยวข้องในห่วงโซ่อุปทาน และการเปิดเผยข้อมูลเกี่ยวกับกรณีการทุจริตที่เกิดขึ้น

เปิดเผยบ้างแต่ไม่เปิดเผยที่ชัดเจน

ไม่เปิดเผยหรือไม่เปิดเผย

CG SCORE: การจัดอันดับบรรษัทภิบาล

คำอธิบายผลการประเมินแต่ละระดับ

ระดับคะแนน 5 (90-100) : ดีเลิศ 

ระดับคะแนน 4 (80-89) : ดีมาก 

ระดับคะแนน 3 (70-79) : ดี 

NR. : ไม่ปรากฏชื่อในรายงาน CGR

"Disclaimer: การเปิดเผย (ก) ผลสำรวจในเรื่องการกำกับดูแลกิจการ (Corporate Governance Report) ที่จัดทำโดยสมาคมส่งเสริมสถาบันกรรมการบริษัทไทย (IOD) และ (ข) ผลการประเมินดัชนีชี้วัดความคืบหน้าการป้องกันการมีส่วนเกี่ยวข้องกับการทุจริตคอร์รัปชัน (Anti-Corruption Progress Indicators) ที่จัดทำโดยสถาบันที่เกี่ยวข้อง ซึ่งมีการเปิดเผยโดยสำนักงานคณะกรรมการกำกับหลักทรัพย์และตลาดหลักทรัพย์นี้ เป็นการสำรวจและประเมินโดยสมาคมหรือสถาบันที่เกี่ยวข้องจากข้อมูลที่ได้รับจากบริษัทจดทะเบียนตามที่บริษัทจดทะเบียนได้ระบุใน (ก) แบบแสดงข้อมูลตามหลักเกณฑ์ Corporate Governance Report of Thai Listed Companies (CGR) ประจำปี และ (ข) แบบแสดงข้อมูลเพื่อการประเมิน Anti-Corruption ซึ่งได้อ้างอิงข้อมูลมาจากแบบแสดงรายการข้อมูลประจำปี (แบบ 56-1) รายงานประจำปี (แบบ 56-2) หรือในเอกสารและหรือรายงานอื่นที่เกี่ยวข้องของบริษัทจดทะเบียนนั้น แล้วแต่กรณี โดยเป็นการสำรวจและประเมินจากข้อมูลของบริษัทจดทะเบียนที่มีการเปิดเผยต่อสาธารณะ และเป็นข้อมูลที่ผู้ลงทุนทั่วไปสามารถเข้าถึงได้ และเป็นการดำเนินการตามนโยบายของสำนักงานคณะกรรมการกำกับหลักทรัพย์และตลาดหลักทรัพย์

ทั้งนี้ ผลการสำรวจหรือผลการประเมินดังกล่าวเป็นการนำเสนอในมุมมองของ IOD หรือสถาบันที่เกี่ยวข้องซึ่งเป็นคนกลางนอก โดยมีได้เป็นการประเมินการปฏิบัติตามของบริษัทย่อยในตลาดหลักทรัพย์แห่งประเทศไทย และมีได้ใช้ข้อมูลภายในเพื่อการประเมินแต่อย่างใด

เนื่องจากผลสำรวจหรือผลการประเมินดังกล่าวเป็นเพียงผลสำรวจหรือผลการประเมิน ณ วันที่ปรากฏในผลสำรวจหรือผลการประเมินเท่านั้น ดังนั้น ผลสำรวจหรือผลการประเมินจึงอาจเปลี่ยนแปลงได้ภายหลังวันดังกล่าว หรือเมื่อข้อมูลที่เกี่ยวข้องมีการเปลี่ยนแปลง ทั้งนี้ บริษัทหลักทรัพย์ [] มิได้ยืนยัน ตรวจสอบ หรือรับรองความถูกต้องครบถ้วนของผลสำรวจหรือผลการประเมินดังกล่าวแต่อย่างใด"

CORPORATE GOVERNANCE

▲▲▲▲▲

AAV	CMBT	INTUCH	PG	SNPP	TSC	LIT
ACE	CIVIL	IRC	PJW	SNP	TSTE	MOONG
ACG	CK	IRPC	PLANB	SO	TSTH	NCL
ADVANC	CKP	ITC	PLAT	SPALI	TTA	NDR
AE	CM	ITEL	PLUS	SPC	TTB	PDG
AEONTS	CNT	IVL	PM	SPCG	TTCL	PEER
AGE	COM7	JAS	POLY	SPI	TTW	PHOL
AH	CPALL	JTS	PORT	SPRC	TVH	PIMO
AHC	CPAXT	KBANK	PPP	SSC	TVO	PPS
AIT	CPF	KCE	PR9	SSF	TWPC	PTC
AJ	CPI	KEX	PRG	SSSC	UAC	SECURE
AKR	CPL	KKP	PRM	STA	UBC	SELIC
ALLA	CPN	KSL	PRTR	STEC	UP	SENX
ALT	CPW	KITB	PSH	STGT	UPF	SFT
AMARIN	CRC	KTC	PFL	STI	UPOIC	SGF
AMATA	CSC	LALIN	PT	SUC	UV	SICT
AMATAV	CSS	LANNA	PTT	SUN	YGI	SR
ANAN	CV	LH	PTTEP	SUSCO	VIBHA	STC
AOT	DCC	LHFG	PTTGC	SUTHA	VIH	TACC
AP	DDD	LOXLEY	Q-CON	SVI	WACOAL	THANA
APCO	DELTA	LPN	QH	SVT	WGE	TM
APCS	DEMCO	LRH	QTC	SYMC	WHA	TMC
ASEFA	DMT	LST	RATCH	SYNEX	WHAUP	TNDT
ASK	DOHOME	M	RBFB	SYNTEC	WICE	TPS
ASP	DRT	MAJOR	RPH	TAE	XPG	TQR
ASW	DUSIT	MALEE	RS	TCAP	ZEN	TRT
AWC	* EA	MATCH	RT	TCMC	ABM	TRV
AYUD	EASTW	MBK	S	TEAMG	ADB	TURTLE
B	ECL	MC	S&J	TEGH	ADD	TVDH
BA	EE	M-CHAI	SA	TFG	AF	TVT
BAFS	EGCO	MCOT	SABINA	TFMAMA	AIRA	UBIS
BAM	EPG	MEGA	SAK	TGE	AKP	UKEM
BANPU	ERW	MFC	SAMART	TGH	AMA	VCOM
BAY	ETC	MFEC	SAMTEL	THANI	ARIP	VL
BBGI	FE	MINT	SAPPE	THCOM	ARROW	WINMED
BBL	FI	MONO	SAT	THP	ATP30	WINNER
BCH	FPT	MSC	SBNEXT	THRE	AUCT	YUASA
BCP	FSX	MST	SC	THREL	BBK	
BCPG	GBX	MTC	SCB	TIDLOR	BC	
BDMS	GC	MTI	SCC	TIFH	BOL	
BEC	GENCO	NC	SCCC	TISCO	BTC	
BEM	GFPT	NCH	SCG	TK	BTW	
BEYOND	GGC	NER	SCGP	TKN	CHEWA	
BGC	GLAND	NKI	SCM	TKS	CHEWA	
BGRIM	GLOBAL	NOBLE	SDC	TKT	COLOR	
BH	GPSC	NRF	SEAFOD	TLI	CRD	
BIZ	GRAMMY	NTV	SEAOIL	TMD	ECF	
BJC	GULF	NVD	SENA	TMT	ETE	
BJCHI	GUNKUL	NWR	SGC	TNITY	FLOYD	
BKIH	HANA	NYT	SGP	TNL	FPI	
BLA	HENG	OCC	SHR	TNR	FVC	
BPP	HMPRO	ONEE	SIRI	TOA	GCAP	
BRI	HTC	OR	SIS	TOG	HARN	
BRR	ICC	ORI	SITHAI	TOP	HPT	VL
BTS	ICHI	RSP	SJWD	TPBI	MH	
BWG	ICN	PAP	SKR	TPCS	IND	
CBG	II	PATO	SM	TIPLI	IP	
CENDEL	ILINK	PB	SMPC	TIPIP	KTMS	
CFRESH	ILM	PCSGH	SMT	TOM	KUMWEL	
CHASE	INET	PDJ	SNC	TRUE	KUN	

▲▲▲▲

2S	SKN
AAI	SORKON
AIE	SSP
ALUCON	SST
AMR	STANLY
APURE	SUPER
ASIA	SVOA
ASIAN	TCC
ASIMAR	TEKA
AURA	TFM
BR	TPOLY
BSBM	TRU
BSRC	TRUBB
BTG	TSE
CEN	VRANDA
CGH	WAVE
CH	WFX
CI	WIK
CMC	WIN
CSP	WP
EKH	AS
ESTAR	ARIN
EVER	ASN
FORCH	CHIC
FTI	CIG
GEL	COMAN
GPI	DOD
HUMAN	DPANT
IHS	DV8
INSET	EFORL
IT	FSMART
J	HEALTH
JDF	JCHK
JMART	JUBILE
KCAR	K
KGI	KK
KNCL	KUL
KIAT	KWM
KISS	LDC
KWV	LEO
KWC	MVP
LHK	NTSC
METCO	PACO
MICRO	PRI
MK	PROEN
NCAP	PROS
NOVA	PROUD
PIN	PSTC
POS	SALÉE
PREB	SANKO
PRIME	SONIC
PTECH	SPVI
PYLON	STP
RCL	SWC
ROCTEC	TMILL
SCJ	TNP
SCN	TPLAS
SE	XO
SE-ED	
SFLEX	
SINGER	

▲▲▲

AMANAH	SMIT	UBA
AMC	SOLAR	UMS
ASAP	STECH	WARRIX
BCT	STPI	YONG
BIG	TC	ZGA
BIOTEC	TEAM	
CCET	TFI	
CHARAN	TKC	
CHAYO	TPA	
CHOTI	TPAC	
CITY	TRITN	
CMAN	UMI	
OMR	UTP	
CRANE	VARO	
CMT	VPO	
DTCENT	W	
EASON	WORK	
FNS	WPH	
FTE	24CS	
GFT	AMARC	
GUS	APP	
GYT	BE8	
HECH	BLESS	
INGRS	BSM	
INSURE	BVG	
JCK	CAZ	
JMT	DHOUSE	
JR	GTB	
KBS	GTV	
L&E	HL	
L&E	IIG	
MENA	IRCP	
MJ	ITNS	
MOSHI	JSP	
NATION	KGEN	
NNCL	KUL	
NSL	MASTER	
NV	MBAX	
OGC	MEB	
PAF	META	
PCC	MGF	
PEACE	MITSIB	
PK	MUD	
PL	NPK	
PLE	PLANET	
PMTA	PPM	
PRAKIT	PRAPAT	
PRECHA	PSG	
PRIN	READY	
RABBIT	RWI	
RJH	SAAM	
RSP	SAF	
S11	SMART	
SAMCO	SMD	
SAWAD	SPA	
SCAP	SVR	
SCP	TIGER	
SIAM	TITLE	
SKE	TMI	
SKY	TNH	

ANTI-CORRUPTION PROGRESS INDICATOR

CERTIFIED

2S	CPF	JKN	PK	SNP	TU
AAI	CPI	JR	PL	SORKON	TVDH
ADVANC	CPL	JTS	PLANB	SPACK	TVO
AE	CPN	KASET	PLANET	SPALI	TWPC
AF	CPW	KBANK	PLAT	SPC	UBE
AH	CRC	KBS	PM	SPI	UBIS
AI	CSC	KCAR	PPP	SPRC	UEC
AIE	DCC	KCCAMC	PPPM	SRICHA	UKEM
AIRA	DELTA	KCE	PPS	SSF	UOBKH
AJ	DEMCO	KGEN	PR9	SSP	UV
AKP	DIMET	KGI	PREB	SSSC	VCOM
AMA	DOHOME	KKP	PRG	SST	VGI
AMANAH	DRT	KSL	PRINC	STA	VIH
AMATA	DUSIT	KTB	PRM	STGT	WACOAL
AMATAV	EA	KTC	PROS	STOWER	WHA
AP	EASTW	L&E	PSH	SUSCO	WHAUP
APCS	ECF	LANNA	PSL	SVI	WICE
AS	EGCO	LHFG	PSTC	SYMTC	WIJK
ASIAN	EP	LHK	PT	SYNTEC	XO
ASK	EPG	LPN	PTECH	TAE	YUASA
ASP	ERW	LRH	PTG	TAKUNI	ZEN
AWC	ESTAR	M	PTT	TASCO	ZIGA
AYUD	ETC	MAJOR	PTTEP	TCAP	
B	ETE	MALEE	PTTGC	TCMC	
B	FNS	MATCH	PYLON	TFG	
BAM	FPI	MBAX	Q-CON	TFI	
BANPU	FPT	MBK	QH	TFMAMA	
BAY	FSMART	MC	QLT	TGE	
BBGI	FTE	MCOT	QRT	TGH	
BBL	GBX	META	RABBIT	THANI	
BCH	GC	MFC	RATCH	THCOM	
BCP	GCAP	MFEC	RML	THIP	
BCPG	GEL	MILL	RS	THRE	
BE8	GFPT	MINT	RWI	THRE	
BEC	GGC	MONO	S&J	TIDLOR	
BEYOND	GJS	MOONG	SAAM	THPCO	
BGC	GPI	MSC	SABINA	TISCO	
BGRIM	GPSC	MST	SAK	TKS	
BKI	GSTEEL	MTC	SAPPE	TKT	
BLA	GULF	MTI	SAT	TMD	
BPP	GUNKUL	NATION	SC	TMILL	
BRR	HANA	NCAP	SCC	TMT	
BSBM	HARN	NEP	SCCC	TNITY	
BTC	HENG	NKI	SCG	TNL	
BTS	HMPRO	NOBLE	SCGP	TNP	
BWG	HTC	NRF	SCM	TNR	
CEN	ICC	NWR	SCN	TOP	
CENDEL	ICHI	OCC	SEAOIL	TGG	
CFRESH	IFS	OGC	SE-ED	TOPP	
CGH	III	OR	SELIC	TPA	
CHEWA	ILINK	ORI	SENA	TPCS	
CHOTI	ILM	PAP	SGC	TRT	
CHOW	INET	PATO	SGP	TRU	
CIG	INOX	PE	SIRI	TSC	
CIMBT	INSURE	PCSGH	SITHAI	TSJ	
CM	INTUCH	PDG	SKR	TSTE	
CMC	IRPC	PDJ	SMIT	TSTH	
COM7	ITEL	PG	SMK	TTA	
CPALL	IVL	PHOL	SMPC	TTB	
CPAXT	JAS	PIMO	SNC	TTCL	

DECLARED

ACE	
ADB	
ALT	
AMC	
ASW	
BLAND	
BTG	
BYD	
CAZ	
CBG	
CV	
DEXON	
DMT	
EKH	
FSX	
GLOBAL	
GREEN	
ICN	
IHL	
ITC	
J	
JMART	
JMT	
LEO	
LH	
MENA	
MITSIB	
MODERN	
NER	
NEX	
OSP	
PEER	
PLUS	
POLY	
POS	
PRIME	
PROEN	
PRTR	
RBF	
RT	
SA	
SANKO	
SCB	
SENX	
SFLEX	
SIS	
SKE	
SM	
SVOA	
TBN	
TEGH	
TIPH	
TKN	
TPAC	
TPLAS	
TOM	
TRUE	
W	
WPH	
XPG	

ที่มา: Setsmart, กสท.

* บริษัทหรือกรรมการหรือผู้บริหารของบริษัทที่มีข่าวด้านการกำกับดูแลกิจการ เช่น การกระทำผิดเกี่ยวกับหลักจริยธรรม การทุจริต คอร์รัปชัน เป็นต้น ซึ่งการใช้ข้อมูล CGR ควรตระหนักถึงข่าวดังกล่าวประกอบด้วย