

NEWS PLUS



16 ตุลาคม 2567

ดอกเบี้ยลงกับประโยชน์ที่ได้รับ

ภายหลังงบ. เซอร์โพรสลดอัตราดอกเบี้ยนโยบาย 0.25% เหลือ 2.25% ด้วย
 มติ 5 : 2 มองว่าจะช่วยลดภาระดอกเบี้ยจ่ายให้กับกลุ่มโรงแรม ขณะที่ค่าเงินบาท
 มีโอกาสชะลอการแข็งค่า คาดช่วยจูงใจนักท่องเที่ยวต่างชาติ รวมทั้งกำลังซื้อใน
 ประเทศที่ดีขึ้น จะหนุนแนวโน้มรายได้ธุรกิจร้านอาหาร ในระยะถัดไป

โดยอิงข้อมูลภาระหนี้ที่มีดอกเบี้ย ณ สิ้นงวด 2Q67 หากอัตราดอกเบี้ยเงินกู้
 ลดลง 0.25% จะเป็นส่วนเพิ่มต่อประมาณการของ

CENDEL (บนภาระหนี้ 1.5 หมื่นล้านบาท เป็นสกุลเงินบาทราว 1.3 หมื่นล้าน
 บาท) ราว 27 ล้านบาทต่อปี (สุทธจากภาษี) หรือคิดเป็นสัดส่วน 1.7% ของ
 ประมาณการกำไรปกติปี 2568

ERW (บนภาระหนี้ 1.2 หมื่นล้านบาท ประมาณ 85% เป็นสกุลเงินบาท) จะ
 ประหยัดดอกเบี้ยจ่ายราว 20 ล้านบาท ต่อปี (สุทธจากภาษี) หรือ 2.3% ของ
 คาดการณ์กำไรปกติปี 2568

MINT บนภาระหนี้ 1.05 แสนล้านบาท มีสัดส่วน 26% อยู่ในสกุลเงินบาท และอิง
 Floating rate ราว 54% คาดเป็น Upside ต่อประมาณการกำไรปกติปี 2568
 ราว 30 ล้านบาท ต่อปี (สุทธจากภาษี) หรือ 0.4% ของคาดการณ์กำไรปกติปี
 2568 แม้ MINT ดูได้รับประโยชน์น้อยกว่ากลุ่มฯ จากการลดดอกเบี้ยไทยครั้งนี้
 แต่วงจรรดอกเบี้ยขาลงใน EU (ภาระหนี้สกุลยูโรราว 65% แบ่งเป็น Fixed :
 Floating rate ที่ 61% : 39%) ที่มีแนวโน้มต่ำกว่าดอกเบี้ยไทย น่าจะเป็นปัจจัย
 หนุนต่อ MINT เมื่อเทียบกับ 2 โรงแรมข้างต้น

ส่วน AOT ภาระหนี้มีดอกเบี้ยราว 2.1 พันล้านบาท ประโยชน์จึงไม่เท่าหุ้นโรงแรม
 แม้ผลประโยชน์จากดอกเบี้ยที่ลดลงจะคิดเป็นสัดส่วนสูงสุดไม่เกิน 2% ของ
 ประมาณการกำไรปี 2568 ตามข้างต้น แต่ให้น้ำหนักกับแรงกดดันจากการแข็งค่า
 ของค่าเงินบาทที่ลดลง คาดช่วยจูงใจนักท่องเที่ยวต่างชาติมากขึ้น ประกอบกับ
 การลดดอกเบี้ย หนุนทิศทางกำลังซื้อในประเทศให้ดีขึ้น ดีต่อธุรกิจร้านอาหารของ
 CENDEL และ MINT ขณะที่ดอกเบี้ยนโยบายที่ลดลง ในเชิง Valuation ทางทฤษฎี
 เชื่อว่าเป็นปัจจัยให้ PER ชี้อย่างสูงขึ้น โดยยังให้คำแนะนำ Outperform ต่อ AOT
 จาก ROE สูงสุดในกลุ่มฯ ตามด้วย MINT วงจรรดอกเบี้ยขาลงใน EU และ PBV ชี้อ

TOURISM

ท่าตลาด

RESEARCH DIVISION

บริษัทหลักทรัพย์ เอเซีย พลัส

ภาสกร หวังวิวัฒน์เจริญ
 นักวิเคราะห์ปัจจัยพื้นฐานด้านหลักทรัพย์
 เลขทะเบียนนักวิเคราะห์: 093372

NEWS PLUS

ขายต่ำกว่าโรงแรมอื่น และ CENTEL จากโอกาสในการเติบโตผ่านการขยาย
โรงแรมใหม่ในประเทศ ส่วน ERW ให้ Neutral เพราะ Upside ไม่เท่าโรงแรมอื่น

Outperform: กรณีที่นักวิเคราะห์พิจารณาปัจจัยแวดล้อมทางพื้นฐานแล้วเห็นว่าราคาหุ้นบริษัทที่ทำการวิเคราะห์มีโอกาสที่จะสร้างผลตอบแทนที่ชนะค่าเฉลี่ยของ Sector หรือชนะ SET Index

Neutral: กรณีที่นักวิเคราะห์พิจารณาปัจจัยแวดล้อมทางพื้นฐานแล้วเห็นว่าราคาหุ้นบริษัทที่ทำการวิเคราะห์มีโอกาสที่จะสร้างผลตอบแทนที่พอๆกับค่าเฉลี่ยของ Sector หรือพอๆกับ SET Index

Underperform: กรณีที่นักวิเคราะห์พิจารณาปัจจัยแวดล้อมทางพื้นฐานแล้วเห็นว่าราคาหุ้นบริษัทที่ทำการวิเคราะห์มีโอกาสที่จะสร้างผลตอบแทนที่แย่กว่าค่าเฉลี่ยของ Sector หรือแย่กว่า SET Index

สรุปคำแนะนำหุ้นในกลุ่มฯ

2025F										
Rec.	Close (B)	FV (B)	Upside	EPS (B)	PER (X)	PBV (X)	ROE	DIV Yield	SET ESG Rating	
Airport										
AOT	Outperform	63.50	69.00	9%	1.43	44.5	6.8	15.9%	1.3%	A
Hotel										
CENTEL	Outperform	37.25	48.00	29%	1.18	31.6	2.3	7.6%	1.6%	A
ERW	Neutral	4.16	4.90	18%	0.18	23.1	2.4	10.8%	1.7%	A
MINT	Outperform	28.75	37.00	29%	1.17	24.5	1.9	10.0%	1.4%	AA

ที่มา: สายงานวิจัย บล. เอเชีย พลัส / หมายเหตุ : ราคาปิด 15 ต.ค. 67

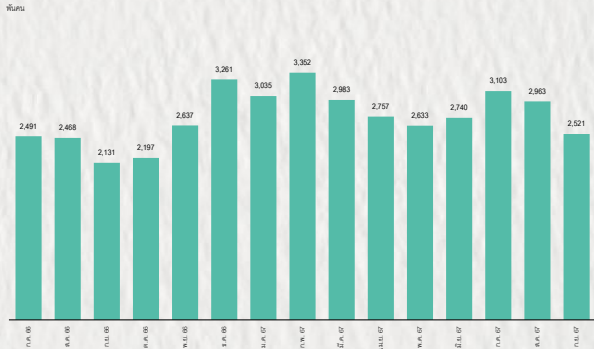
อัตราผลตอบแทนที่อิงกับการท่องเที่ยวใน SET ณ ราคาปิด 15 ต.ค. 67

Return	1-Day	1-Week	1-Month	3-Month	6-Month	1-Year	YTD
SET	-0.3%	0.9%	2.1%	10.9%	4.9%	2.7%	3.5%
SETHOT	-0.9%	-1.8%	-0.4%	-4.9%	-12.1%	-6.2%	-5.6%
AAV	0.0%	6.3%	1.5%	35.0%	9.8%	23.9%	35.7%
AOT	-0.4%	-0.4%	1.2%	9.0%	-4.9%	-4.9%	6.3%
AWC	-0.5%	1.6%	-0.5%	-4.6%	-16.6%	7.5%	4.5%
BA	-2.5%	1.7%	3.1%	14.0%	38.0%	60.5%	50.3%
BEYOND	-1.1%	-1.1%	2.2%	2.2%	-6.1%	-20.9%	-21.6%
CENTEL	-2.6%	-3.9%	-3.9%	-11.8%	-16.8%	-14.9%	-14.9%
DUSIT	-3.5%	-5.2%	-9.1%	4.8%	13.4%	32.5%	27.2%
ERW	-4.1%	-4.6%	3.0%	-1.4%	-14.0%	-19.2%	-20.8%
MINT	0.0%	-0.9%	0.9%	-5.0%	-12.9%	-2.5%	-2.5%
SHR	-1.7%	-1.7%	-1.7%	11.9%	-12.4%	-8.9%	0.0%

ที่มา: Bloomberg

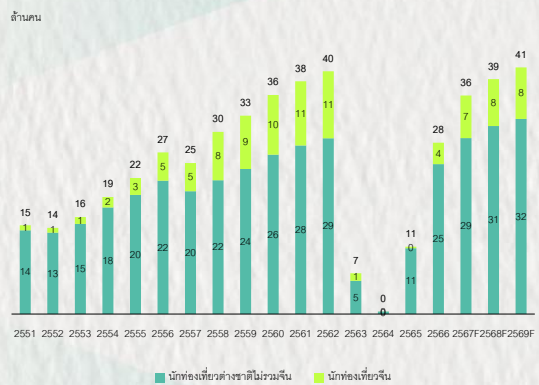
NEWS PLUS

นักร้องเที่ยวต่างชาติมาไทยรายเดือน



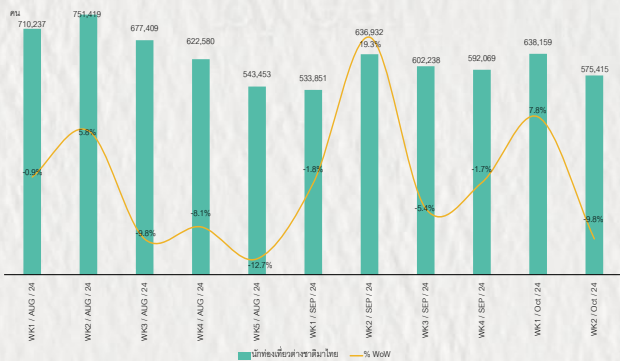
ที่มา: กระทรวงท่องเที่ยวและกีฬา และ สายงานวิจัย บล. เอเชีย พลัส

แนวโน้มนักร้องเที่ยวต่างชาติมาไทยรายปี



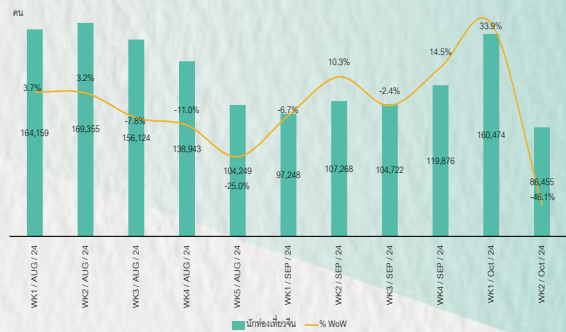
ที่มา: กระทรวงท่องเที่ยวและกีฬา และ สายงานวิจัย บล. เอเชีย พลัส

นักร้องเที่ยวต่างชาติมาไทยรายสัปดาห์



ที่มา: กองเศรษฐกิจการท่องเที่ยวและกีฬา และ สายงานวิจัย บล. เอเชีย พลัส

นักร้องเที่ยวเงินมาไทยรายสัปดาห์



ที่มา: กองเศรษฐกิจการท่องเที่ยวและกีฬา และ สายงานวิจัย บล. เอเชีย พลัส

ANTI-CORRUPTION PROGRESS INDICATOR

คำอธิบายผลการประเมินแต่ละระดับ

ระดับที่ 1 มีนโยบาย (Committed)

มีคำมั่นหรือมติคณะกรรมการในเรื่องการดำเนินธุรกิจที่จะไม่มีส่วนเกี่ยวข้องกับการทุจริตและการดูแลให้บริษัทปฏิบัติตามกฎหมายที่เกี่ยวข้อง

ระดับที่ 2 ประกาศเจตนา (Declared)

มีการประกาศเจตนาเป็นแนวร่วมปฏิบัติของภาคเอกชนไทยในการต่อต้านการทุจริต (CAC) หรือโครงการต่อต้านทุจริตที่กำหนดให้องค์กรต้องมีกระบวนการในตนเองเดียวกัน

ระดับที่ 3 มีมาตรการป้องกัน (Established)

มีมาตรการป้องกัน การประเมินความเสี่ยง การสื่อสารและฝึกอบรมแก่พนักงาน รวมทั้งการดูแลให้มีการดำเนินการและการทบทวนความเหมาะสมของมาตรการอย่างสม่ำเสมอ

ระดับที่ 4 ได้รับการรับรอง (Certified)

มีการสอบทานจากคณะกรรมการตรวจสอบหรือผู้สอบบัญชีที่สำนักงาน ก.ล.ต. ให้ความเห็นชอบ และได้รับการรับรองหรือผ่านการตรวจสอบเพื่อให้ความเชื่อมั่นอย่างเป็นทางการจากหน่วยงานภายนอก (เช่น CAC)

ระดับที่ 5 ขยายผลสู่ผู้ที่เกี่ยวข้อง (Extended)

มีการขยายผลการดำเนินนโยบายต่อต้านการทุจริตสู่ผู้ที่เกี่ยวข้องในห่วงโซ่อุปทาน และการเปิดเผยข้อมูลเกี่ยวกับกรณีทุจริตที่เกิดขึ้น

เปิดเผยบ้างแต่ไม่เปิดเผยที่ชัดเจน

ไม่เปิดเผยหรือไม่เปิดเผย

CG SCORE: การจัดอันดับบรรษัทภิบาล

คำอธิบายผลการประเมินแต่ละระดับ

ระดับคะแนน 5 (90-100) : ดีเลิศ 

ระดับคะแนน 4 (80-89) : ดีมาก 

ระดับคะแนน 3 (70-79) : ดี 

NR. : ไม่ปรากฏชื่อในรายงาน CGR

"Disclaimer: การเปิดเผย (ก) ผลสำรวจในเรื่องการกำกับดูแลกิจการ (Corporate Governance Report) ที่จัดทำโดยสมาคมส่งเสริมสถาบันกรรมการบริษัทไทย (IOD) และ (ข) ผลการประเมินดัชนีชี้วัดความคืบหน้าการป้องกันการมีส่วนเกี่ยวข้องกับการทุจริตคอร์รัปชัน (Anti-Corruption Progress Indicators) ที่จัดทำโดยสถาบันที่เกี่ยวข้อง ซึ่งมีการเปิดเผยโดยสำนักงานคณะกรรมการกำกับหลักทรัพย์และตลาดหลักทรัพย์นี้ เป็นการสำรวจและประเมินโดยสมาคมหรือสถาบันที่เกี่ยวข้องจากข้อมูลที่ได้รับจากบริษัทจดทะเบียนตามที่บริษัทจดทะเบียนได้ระบุใน (ก) แบบแสดงข้อมูลตามหลักเกณฑ์ Corporate Governance Report of Thai Listed Companies (CGR) ประจำปี และ (ข) แบบแสดงข้อมูลเพื่อการประเมิน Anti-Corruption ซึ่งได้อ้างอิงข้อมูลมาจากแบบแสดงรายการข้อมูลประจำปี (แบบ 56-1) รายงานประจำปี (แบบ 56-2) หรือในเอกสารและหรือรายงานอื่นที่เกี่ยวข้องของบริษัทจดทะเบียนนั้น แล้วแต่กรณี โดยเป็นการสำรวจและประเมินจากข้อมูลของบริษัทจดทะเบียนที่มีการเปิดเผยต่อสาธารณะ และเป็นข้อมูลที่ผู้ลงทุนทั่วไปสามารถเข้าถึงได้ และเป็นการดำเนินการตามนโยบายของสำนักงานคณะกรรมการกำกับหลักทรัพย์และตลาดหลักทรัพย์

ทั้งนี้ ผลการสำรวจหรือผลการประเมินดังกล่าวเป็นการนำเสนอในมุมมองของ IOD หรือสถาบันที่เกี่ยวข้องซึ่งเป็นคนกลางนอก โดยมีได้เป็นการประเมินการปฏิบัติตามของบริษัทย่อยในตลาดหลักทรัพย์แห่งประเทศไทย และมีได้ใช้ข้อมูลภายในเพื่อการประเมินแต่อย่างใด

เนื่องจากผลสำรวจหรือผลการประเมินดังกล่าวเป็นเพียงผลสำรวจหรือผลการประเมิน ณ วันที่ปรากฏในผลสำรวจหรือผลการประเมินเท่านั้น ดังนั้น ผลสำรวจหรือผลการประเมินจึงอาจเปลี่ยนแปลงได้ภายหลังวันดังกล่าว หรือเมื่อข้อมูลที่เกี่ยวข้องมีการเปลี่ยนแปลง ทั้งนี้ บริษัทหลักทรัพย์ [] มิได้ยืนยัน ตรวจสอบ หรือรับรองความถูกต้องครบถ้วนของผลสำรวจหรือผลการประเมินดังกล่าวแต่อย่างใด"

CORPORATE GOVERNANCE

AAV CBMT INTUCH PG SNNP TSC LIT
 ACE CIVIL IRC P JW SNNP TSTE MOONG
 ACG CK IRPC PLANB SO TSTH NCL
 ADVANC CKP ITC PLAT SPALI TTA NDR
 AE CM ITEL PLUS SPC TTB PDG
 AEONTS CNT IVL PM SPCG TTCL PEER
 AGE COM7 JAS POLY SPI TTW PHOL
 AH CPALL JTS PORT SPRC TVH PIMO
 AHC CPAXT KBANK PPP SSC TVO PPS
 AIT CPF KCE PR9 SSS TWPC PTC
 AJ CPI KEX PRG SSSC UAC SECURE
 AKR CPL KKP PRM STA UBE SELIC
 ALLA CPN KSL PRTR STEC UP SENX
 ALT CPW KTB PSH STGT UFF SFT
 AMARIN CRC KTC PSL STI UPOIC SGF
 AMATA CSC LALIN PT SUC UVY SICT
 AMATAV CSS LANNA PTT SUN YGI SR
 ANAN CV LH PTTEP SUSCO VIBHA STC
 AOT DCC LHFG PTTCG SUTHA VIH TACC
 AP DDD LOXLEY Q-CON SVI WACOAL THANA
 APCO DELTA LPN QH SVT WGE TM
 APCS DEMCO LRH QTC SYMC WHA TMC
 ASEFA DMT LST RATCH SYNEX WHAUP TNDT
 ASK DOHOME M RBF SYNTEC WICE TPS
 ASP DRT MAJOR RPH TAE XPG TOR
 ASW DUSIT MALEE RS TCAP ZEN TRT
 AWC EA MATCH RT TCMC ABM TRV
 AYUD EASTW MBK S TEAMG ADB TURTLE
 B ECL MC S&J TEGH ADD TVDH
 BA EE M-CHAI SA TFG AF TVT
 BAFS EGCO MCOOT SABINA TFMAMA AIRA UBIS
 BAM EPG MEGA SAK TGE AKP UKEM
 BANPU ERW MFC SAMART TGH AMA VCOM
 BAY ETC MFEK SAMTEL THANI ARIP VL
 BBSI FE MINT SAPPE THCOM ARROW WINMED
 BBL FN MONO SAT THP ATP30 WINNER
 BCH FPT MSC SBNEXT THRE AUCT YUASA
 BCP FSX MST SC THREL BBK
 BCPG GBX MTC SCB TIDLOR BC
 BDMS GC MTI SCC TIFH BCL
 BEC GENCO NC SCCC TISCO BTC
 BEM GFPT NCH SCG TK BTW
 BEYOND GGC NER SCGP TKN CHEWA
 BGC GLAND NKI SCM TKS CHEWA
 BGRIM GLOBAL NOBLE SDC TKT COLOR
 BH GPSC NRF SEAFOD TLI CRD
 BIZ GRAMMY NTV SEAOL TMD ECF
 BJC GULF NVD SENA TMT ETE
 BJCHI GUNKUL NWR SGC TNITY FLOYD
 BKIH HANA NYT SGP TNL FPI
 BLA HENG OCC SHR TNR FVC
 BPP HMPRO ONEE SIRI TOA GCAP
 BRI HTC OR SIS TOG HARN
 BRR ICC ORI SITHAI TOP HPT VL
 BTS ICHI PSP SJWD TPBI MHM
 BWG ICN PAP SKR TPCS IND
 CBG III PATO SM TPPL IP
 CENTEL ILINK PB SMPG TIPP KMNS
 CFRESH ILM PCSGH SMT TOM KLUMWEL
 CHASE INET PDJ SNC TRUE KUN

2S SKN
 AAI SORPON
 AIE SSP
 ALUCCON SST
 AMR STANLY
 APURE SUPER
 ASIA SVOA
 ASIAN TCC
 ASIMAR TEKA
 AURA TFM
 BR TPOLY
 BSBM TRU
 BSRC TRUBB
 BTG TSE
 CEN VRANDA
 CGH WAVE
 CH WFX
 CI WIK
 CMC WIN
 CSP WP
 EKH AS
 ESTAR ARIN
 EVER ASN
 INGRS BSM
 FORTH CHIC
 FTI CIG
 GEL COMAN
 GPI DOD
 HUMAN DPAIN
 IFS DV8
 INSET EFORL
 IT FSMART
 J HEALTH
 JDF JCKH
 JMART JUBILE
 KCAR K
 KGI KK
 KIAT KWIM
 KISS LDC
 KWC MVP
 KTIS LEO
 KWC MVT
 LHK NTSC
 METCO PACO
 MICRO PRI
 MK PROEN
 NCAP PROS
 NOVA PROUD
 PIN PSTC
 POS SALEE
 PREB SANKO
 PRIME SONIC
 PTECH SPVI
 PYLON STP
 RCL SWC
 ROCTEC TMILL
 SCJ TNP
 SCN TPLAS
 SCP TIGER
 SIAM TITLE
 SKE TMI
 SKY TNH

ANTI-CORRUPTION PROGRESS INDICATOR

AMANAH SMIT
 AMC SOLAR
 ASAP STECH
 BCT STPI
 BIG TC
 BIOTEC TEAM
 CCET TF
 CHARAN TKC
 CHAYO TPA
 CHOTI TPAC
 CITY TRITN
 OMAN UMI
 OMR UTP
 CRANE VARO
 CMT VPO
 DTCEW W
 EASON WORK
 FNS WPH
 FTE 24CS
 GFT AMARC
 GUS APP
 GYT BE8
 HTECH BLESS
 INGRS BSM
 FTI CIG
 JCK CAZ
 JMT DHOUSE
 JR GTB
 KBS GTV
 LEE HL
 LEE IIG
 MENA IRCP
 MJD ITNS
 MOSHI JSP
 NATION KGEN
 NNCL KUL
 NSL MASTER
 NV MBAX
 OGC MEB
 PAF META
 PCC MGT
 PEACE MITSIB
 PK MUD
 PL NPK
 PLE PLANET
 PMTA PPM
 PRAKIT PRAPAT
 PRECHA PSG
 PRIN READY
 RABBIT RWI
 RJH SAAM
 RSP SAF
 S11 SMART
 SAMCO SMD
 SAWAD SPA
 SCAP SVR
 SCP TIGER
 SIAM TITLE
 SKE TMI
 SKY TNH

CERTIFIED
 2S CPF
 AAI CPI
 ADVANC CPL
 AE CPN
 AF CPW
 AH CRC
 AI CSC
 AIE DCC
 AIRA DELTA
 AJ DEMCO
 AKP DIMET
 AMA DOHOME
 AMANAH DRT
 AMATA DUSIT
 AMATAV EA
 AP EASTW
 APCS ECF
 AS EGCO
 ASIAN EP
 ASK EPG
 ASP ERW
 AWC ESTAR
 AYUD ETC
 B ETE
 BAFS FNS
 BAM FPI
 BANPU FPT
 BAY FSMART
 BBI FTE
 BBL GBX
 BCH GC
 BCP GCAP
 BCPG GEL
 BE8 GFPT
 BEC GGC
 BEYOND GJS
 BGC GPI
 BGRIM GPSC
 BKI GSTEEL
 BLA GULF
 BPP GUNKUL
 BRR HANA
 BSBM HARN
 BTC HENG
 BTS HMPRO
 BWG HTC
 CEN ICC
 CENTEL ICHI
 CFRESH IFS
 CGH III
 CHEWA ILINK
 CHOTI ILM
 CHOW INET
 CIG INOX
 CMBT INSURE
 CM INTUCH
 CMC IRPC
 COM7 ITEL
 CPALL IVL
 CPAXT JAS

JKN PK
 JR PL
 JTS PLANB
 KASET PLANET
 KBANK PLAT
 KCS PM
 KCAR PPP
 KCCAMC PPPM
 KCE PPS
 KGEN PR9
 KGI PREB
 DOHOME KKP
 DURT KSL
 DUSIT KTB
 EA KTC
 EASTW L&E
 ECF LANNA
 EGCO LHFG
 EP LHK
 EPG LPN
 ERW LRH
 ESTAR M
 ETC MAJOR
 ETE MALEE
 FNS MATCH
 FPI MBAX
 FPT MBK
 FSMART MC
 FTE MCOT
 GBX META
 GC MFC
 GCAP MFEC
 GEL MILL
 GFPT MINT
 GGC MONO
 GJS MOONG
 GPI MSC
 GPSC MST
 GSTEEL MTC
 GULF MTI
 GUNKUL NATION
 HANA NCAP
 HARN NEP
 HENG NKI
 HMPRO NOBLE
 HTC NRF
 ICC NWR
 ICHI OCC
 IFS OGC
 III OR
 ILINK ORI
 ILM PAP
 INET PATO
 INOX PB
 INSURE PCSGH
 INTUCH PDG
 IRPC PDJ
 ITEL PG
 IVL PHOL
 JAS PIMO

SNP TU
 SORKON TVDH
 SPACK TVO
 SPALI TWPC
 SPC UBE
 SPI UBIS
 SPRC UEC
 SRICHA UKEM
 SSF UOBKH
 SSP UV
 SSSC VCOM
 SST VGI
 STA VIH
 STGT WACOAL
 STOWER WHA
 SUSCO WHAUP
 SVI WICE
 SYMC WIJK
 SYNTEC XO
 TAE YUASA
 TAKUNI ZEN
 TPT TASCO
 TCAP TCMC
 TFD TFG
 TFMAMA TFI
 TGE TGM
 TGH THANI
 THCOM THCOM
 THIP THIP
 THRE THRE
 RWI THREL
 SBJ TIDLOR
 SAAM TPCO
 SABINA TISCO
 SAK TKS
 SAT TMD
 SC TMLL
 SCC TMT
 SCCC TNITY
 NKI TNL
 NOBLE SCGP
 SCN TNP
 TOP TNR
 OCC SEAOL
 OGC SE-ED
 OR SELIC
 ORI SENA
 PAP SGC
 PATO SGP
 PB SIRI
 PCSGH SITHAI
 SKR TST
 PDMIT TSTH
 PG SMK
 PHOL SMPC
 SNC TTCL

DECLARED
 ACE
 ADB
 ALT
 AMC
 ASW
 BLAND
 BTG
 BYD
 CAZ
 CBG
 CV
 DEXON
 DMT
 EKH
 FSX
 GLOBAL
 GREEN
 ICN
 IHL
 ITC
 J
 JMART
 JMT
 LEO
 LH
 MENA
 MITSIB
 MODERN
 NER
 NEX
 OSP
 PEER
 PLUS
 POLY
 POS
 PRIME
 PROEN
 PRTR
 RBF
 RT
 SA
 SANKO
 SCB
 SENX
 SFLEX
 SIS
 SKE
 SM
 SVOA
 TBN
 TEGH
 TIPH
 TKN
 TPAC
 TPLAS
 TOM
 TRUE
 W
 WPH
 XPG

ที่มา: Setsmart, กสท.

* บริษัทหรือกรรมการหรือผู้บริหารของบริษัทที่มีข่าวด้านการกำกับดูแลกิจการ เช่น การกระทำความผิดเกี่ยวกับหลักจริยธรรม การทุจริต คอร์รัปชัน เป็นต้น ซึ่งการใช้ข้อมูล CGR ควรตระหนักถึงข่าวดังกล่าวประกอบด้วย