

MARKET TALK

กลยุทธ์การลงทุน



รอดูบทบาทของ วายุภักษ์

แรงขายจากนักลงทุนต่างประเทศที่ยังหนาแน่น โดยปัจจัยเร่งให้เกิดการขายส่วนหนึ่งอาจเป็นความกังวลเรื่องการเมืองในประเทศ ขณะที่แรงซื้อจากสถาบันในประเทศแผ่วลงไปมาก องค์กรประกอบดังกล่าวทำให้ SET INDEX เมื่อวันอังคารที่ผ่านมาปรับลดลงแรง สำหรับปัจจัยพื้นฐานเข้านี้ยังไม่เห็นปัจจัยบวกใหม่ๆ เข้ามาสนับสนุนโดยส่วนใหญ่เป็นความต่อเนื่องของข่าวดีไม่ว่าจะเป็นเรื่องทิศทางดอกเบี้ยนโยบายในประเทศที่คาดว่าจะคงอยู่ระดับ 2.25% ไปอีกระยะหนึ่ง หรือประเด็นการเมืองที่จุดสนใจอยู่ที่คำร้องให้ยุบพรรคเพื่อไทย อย่างไรก็ตามยังพอคาดหวังแรงหนุนจากผลประกอบการงวด 3Q67 ที่ทยอยประกาศออกมาได้ ส่วนบทบาทของ วายุภักษ์ ประเมินว่ายังน่าจะเป็นกลไกที่ช่วยพยุง SET INDEX ได้ เฉพาะอย่างยิ่งที่บริเวณ 1460 จุดลงมา

ประเมินว่า SET INDEX ยังอยู่ในช่วงการปรับฐานต่อไปอีกระยะหนึ่ง แต่เชื่อว่าที่บริเวณ 1460 จุด น่าจะมีแรงหนุนจาก วายุภักษ์ วันนี้คัดกรอง 1458 – 1475 จุด หุ่น TOP PICK วันนี้ เลือก BDMS, CBG และ CPAXT



24 ตุลาคม 2567

Support & resistance

แนวรับ	1,458-1,460 จุด
แนวต้าน	1,475-1,477 จุด

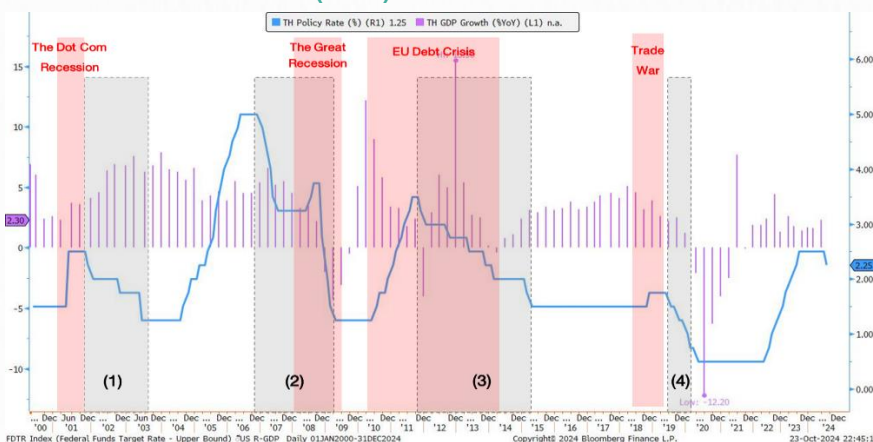
Top picks

BDMS	FV@B 36.00
CBG	FV@B 83.00
CPAXT	FV@B 40.00

Research Division

บริษัทหลักทรัพย์ เอเชีย พลัส

GDP GROWTH (YOY) – อัตราดอกเบี้ยนโยบายของไทย



ที่มา: BLOOMBERG, สายงานวิจัย น.อ. เอเชีย พลัส

ภราดร เตียรณปราโมทย์

นักวิเคราะห์ปัจจัยพื้นฐานด้านหลักทรัพ์
เลขทะเบียนนักวิเคราะห์: 075365

ภวิต ภัทรภาพค์

นักวิเคราะห์ปัจจัยพื้นฐานด้านหลักทรัพ์
เลขทะเบียนนักวิเคราะห์: 117985

สิริลักษณ์ พันธรงค์

ผู้ช่วยนักวิเคราะห์

MARKET TALK

กลยุทธ์การลงทุน

เศรษฐกิจโลกเติบโต 3.2% YOY ส่วนดอกเบี้ยในบ้านเรา คงที่ 2.25% ไปอีกระยะหนึ่ง

IMF เผย WORLD ECONOMIC OUTLOOK ฉบับล่าสุดประจำเดือน ต.ค. 67 ประเมินเศรษฐกิจโลกปีนี้ จะขยายตัว +3.2%YOY และได้ปรับลดคาดการณ์แนวโน้ม GDP GROWTH ปีหน้า +3.2%YOY (เดิมคาด 3.3%) อย่างไรก็ตาม เศรษฐกิจโลกยังขยายตัวใกล้เคียงกับค่าเฉลี่ยปี 2010-2023 ที่ระดับ 3.4%YOY

โดยในปีนี้อาจมีโอกาสหลีกเลี่ยงการเกิด RECESSION ไม่ได้ หลังเศรษฐกิจสหรัฐฯ ขยายตัวเกินคาด ท่ามกลางเงินเฟ้อทยอยลดลงสู่กรอบเป้าหมาย แต่ยังมีความเสี่ยงที่ยังต้องติดตามอย่างใกล้ชิด ทั้งเรื่อง "สงคราม" และ "นโยบายกีดกันทางการค้า" บวกกับ "ปัญหาอสังหาริมทรัพย์ในจีน"

นอกจากนี้ IMF ได้ปรับประมาณการ GDP GRWOTH ในปี 2024-25 อาทิ

- **สหรัฐฯ** : เพิ่มคาดการณ์เศรษฐกิจโต +2.8% ปีนี้ (เดิมคาด 2.6%) และ +2.2% ปีหน้า (เดิมคาด 1.9%)
- **จีน** : ลดคาดการณ์เศรษฐกิจโต +4.8% ปีนี้ (เดิมคาด 5%) และ +4.5% ปีหน้า
- **ไทย** : ลดคาดการณ์เศรษฐกิจโต 2.8% ปีนี้ (เดิมคาด 2.9%) และ 3% ปีหน้า (เดิมคาด 3.1%)

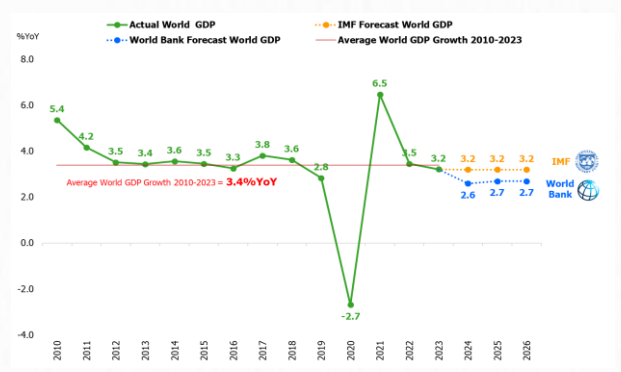
IMF ลดคาดการณ์ GDP ปี 2025 โต +3.2%

Country	Forecast for 2024 GDP		Change vs prior forecast		Forecast for 2025 GDP		Change vs prior forecast	
	Value	Change	Value	Change	Value	Change	Value	Change
World	3.2%	0.0	3.2%	-0.1	3.2%	0.0	3.2%	-0.1
US	2.8	+0.2	2.2	+0.3	2.2	+0.3	2.2	+0.3
Euro area	0.6	-0.1	1.2	-0.3	1.2	-0.3	1.2	-0.3
Germany	0.0	-0.2	0.8	-0.5	0.8	-0.5	0.8	-0.5
France	1.1	+0.2	1.1	-0.2	1.1	-0.2	1.1	-0.2
Italy	0.7	0.0	0.8	-0.1	0.8	-0.1	0.8	-0.1
UK	1.1	+0.4	1.5	0.0	1.5	0.0	1.5	0.0
Japan	0.3	-0.4	1.1	+0.1	1.1	+0.1	1.1	+0.1
China	4.8	-0.2	4.5	0.0	4.5	0.0	4.5	0.0
India	7.0	0.0	6.5	0.0	6.5	0.0	6.5	0.0
Russia	3.6	+0.4	1.3	-0.2	1.3	-0.2	1.3	-0.2
Brazil	3.0	+0.9	2.2	-0.2	2.2	-0.2	2.2	-0.2
Mexico	1.5	-0.7	1.3	-0.3	1.3	-0.3	1.3	-0.3
South Africa	1.1	+0.2	1.5	+0.3	1.5	+0.3	1.5	+0.3
Saudi Arabia	1.5	-0.2	4.6	-0.1	4.6	-0.1	4.6	-0.1

Source: International Monetary Fund, Bloomberg

ที่มา: BLOOMBERG, สายงานวิจัย บล. เอเชีย พลัส

IMF & WORLD BANK คาดการณ์ GDP โลก



ที่มา: IMF, WORLD BANK, สายงานวิจัย บล. เอเชีย พลัส

กรณีปัจจัยแวดล้อมทั้งภายนอกและภายในประเทศยังเป็นไปตามคาดการณ์ โดยภาพรวมเศรษฐกิจของประเทศขนาดใหญ่ แม้ GDP GROWTH จะมีแนวโน้มขยับตัวน้อยลง แต่ไม่ได้ส่งผ่านแรงกดดันให้เศรษฐกิจชะลอตัวลงแรงๆ บวกกับบ้านเราคาดว่า ยังมีแรงผลักดันเนื่องจากภาคการท่องเที่ยว, การลงทุน (I), การใช้จ่ายภาครัฐ (G) เป็นต้น

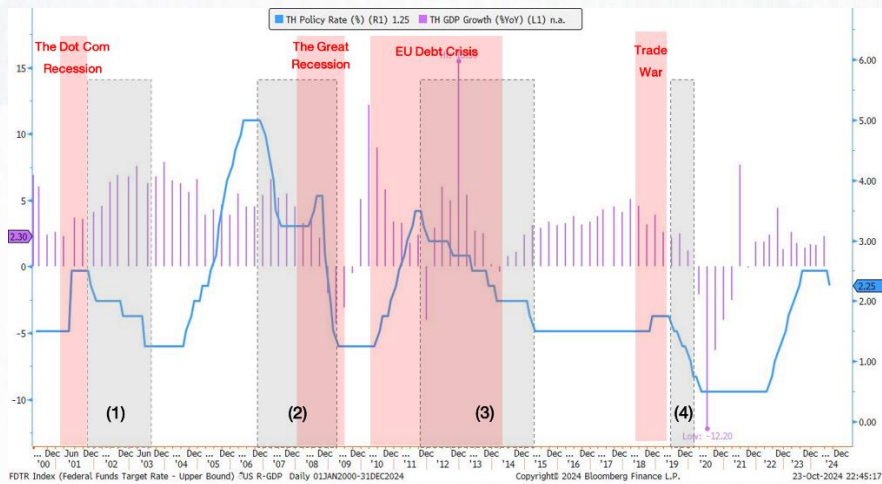
MARKET TALK

กลยุทธ์การลงทุน

ภาวะข้างต้นอาจทำให้การเดินหน้านโยบายการเงิน ไม่ได้มีความจำเป็นเร่งด่วนในการปรับลดดอกเบี้ยในช่วงเวลาอันใกล้ ซึ่งสอดคล้องกับความเห็นของผู้ว่าฯ รปท. ที่ย้ำว่าไม่ได้เร่งปรับลดดอกเบี้ยลงอีก โดยจะขึ้นอยู่กับแนวโน้มเงินเฟ้อ-เศรษฐกิจ

ในอีกแง่มุมหนึ่ง หาก GDP GROWTH โลก-ไทย ในระยะถัดไป มีแนวโน้มเติบโตต่ำกว่าศักยภาพ จนกระทบต่อเศรษฐกิจ/เงินเฟ้อ/เสถียรภาพระบบการเงินในบ้านเรา อย่างมีนัยฯ อาจเห็นการใช้นโยบายการเงินผ่อนคลายนมากขึ้นได้

GDP GROWTH (YOY) – อัตราดอกเบี้ยนโยบายของไทย



ที่มา: BLOOMBERG, สายงานวิจัย บล. เอเชีย พลัส

การเมืองไทย ยังคงกดดัน SET คาดกรอบวันนี้ 1458-1475 จุด

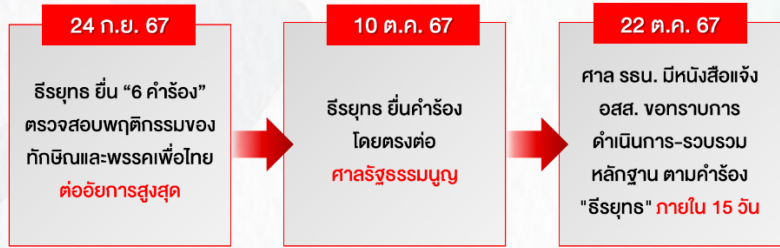
เริ่มต้นวันที่ 24 ก.ย.67 นายธีรยุทธ สุวรรณเกษร ได้ยื่น 6 คำร้องต่ออัยการสูงสุดให้วินิจฉัยสั่งการให้นายทักษิณ และพรรคเพื่อไทย เลิกทำการที่เป็นการใช้สิทธิและเสรีภาพอันจะนำไปสู่การล้มล้างการปกครองระบอบประชาธิปไตยอันมีพระมหากษัตริย์ทรงเป็นประมุข ตามรัฐธรรมนูญ มาตรา 49 แต่อัยการสูงสุดมีคำดำเนินการภายใน 15 วัน นับแต่วันที่ได้รับคำร้อง

หลังจากนั้น 10 ต.ค.67 นายธีรยุทธจึงได้ยื่นคำร้องเดิมต่อศาลรัฐธรรมนูญ อีกครั้ง ซึ่งล่าสุด 22 ต.ค.67 ศาลรัฐธรรมนูญพิจารณาโดยการอภิปรายแล้วเห็นว่า เพื่อประโยชน์แก่การพิจารณาของศาลรัฐธรรมนูญว่าจะรับคำร้องไว้พิจารณาวินิจฉัยหรือไม่ ในขั้นนี้ให้มีหนังสือแจ้งอัยการสูงสุดเพื่อขอทราบว่าได้ดำเนินการตามคำร้องของผู้ร้องไปแล้วอย่างไร และรวบรวมพยานหลักฐานได้เพียงใด โดยให้จัดส่งต่อศาลรัฐธรรมนูญภายใน 15 วัน นับแต่วันที่ได้รับหนังสือ ซึ่งฝ่ายวิจัยฯประเมินว่าในช่วงกลางเดือน พ.ย.67 น่าจะทราบผลลัพธ์ว่าจะมีการรับคำร้องดังกล่าวหรือไม่ และจะเป็นจุดกำหนดทิศทางของ FLOW ต่างชาติต่อ SET INDEX ในอนาคต

MARKET TALK

กลยุทธ์การลงทุน

จัดสั้น 15 วัน ศาล รรณ.แจ้ง อสส.แจ้งปมธีรยุทธร้อง "ทักษิณ-เพื่อไทย"



(ศาลภายในกลางเดือน พ.ย. 67 ก่อนพิจารณาจะรับคำร้องหรือไม่?)

ที่มา: TNN NEWS, สายงานวิจัย บล. เอเชีย พลัส

สรุป การเมืองไทยยังมีความร้อนแรง หลังนายธีรยุทธได้ยื่นคำร้องขอศาลรัฐธรรมนูญ ให้นิ Giudice ความผิดของนายทักษิณ และพรรคเพื่อไทย ซึ่งอาจกดดันให้ SET ผันผวน ให้ช่วงจำกัดสั้นได้ โดยฝ่ายวิจัยฯประเมินว่าในช่วงกลางเดือน พ.ย.67 น่าจะทราบผลลัพธ์ว่าจะมีการรับคำร้องดังกล่าวหรือไม่ ส่วนกรอบการเคลื่อนไหวของ SET วันนี้อยู่ในช่วง 1458-1475 จุด

การเมืองไทย - โลก กดดัน FUND FLOW ชะลอช่วงนี้

การเปลี่ยนผ่านการเมืองโลกใกล้เข้ามา โดยเฉพาะนักลงทุนจับตาดูการเลือกตั้งปธน. สหรัฐ 5 พ.ย. 67 พร้อมกับคะแนนความนิยมของทรัมป์ที่เพิ่มขึ้นเรื่อยๆ เป็นส่วนหนึ่งที่กดดันให้นักลงทุนลดการลงทุนในสินทรัพย์เสี่ยงลงบ้าง หลังจาทลาดหุ้นสหรัฐขึ้นมาแรง เช่น DOW JONES ขึ้นมาแล้ว 6 สัปดาห์ติดต่อกัน +7.2% แต่สัปดาห์นี้เริ่มเห็นการขายทำกำไร และย่อตัวลงมาทุกวันใน 3 วันทำการที่ผ่านมา -1.8% ถือเป็น SENTIMENT ลบต่อ SET INDEX ในช่วงนี้ได้

ตลาดหุ้นโลก DOWN JONES ลง 3 วันติด หลังขึ้นมา 6 สัปดาห์

Dow Jones Industrial Average Historical Data

Time Frame: Daily

Date	Price	Open	High	Low	Vol.	Change %
Oct 23, 2024	42,514.95	42,834.40	42,834.40	42,293.17	353.49M	-0.96%
Oct 22, 2024	42,924.89	42,876.84	43,041.05	42,718.26	335.20M	-0.02%
Oct 21, 2024	42,931.60	43,222.21	43,310.87	42,877.57	273.60M	-0.80%

Dow Jones Industrial Average Historical Data

Time Frame: Weekly

Date	Price	Open	High	Low	Vol.	Change %
Oct 20, 2024	42,514.95	43,222.21	43,310.87	42,293.17	962.29M	-1.76%
Oct 13, 2024	43,275.91	42,800.89	43,325.09	42,692.37	1.47B	+0.96%
Oct 06, 2024	42,863.86	42,289.51	42,899.75	41,831.74	1.37B	+1.21%
Sep 29, 2024	42,352.75	42,289.75	42,361.38	41,847.81	1.60B	+0.09%
Sep 22, 2024	42,313.00	42,060.40	42,628.32	41,859.73	1.93B	+0.59%
Sep 15, 2024	42,063.36	41,435.17	42,160.91	41,435.17	2.90B	+1.62%
Sep 08, 2024	41,393.78	40,555.11	41,533.84	39,993.07	1.66B	+2.60%

ที่มา: INVESTING.COM, สายงานวิจัย บล. เอเชีย พลัส (ณ 23 ต.ค. 67)

MARKET TALK

กลยุทธ์การลงทุน

ขณะเดียวกันยังมีประเด็นนิติสงครามในการเมืองไทย กดดันให้ SET INDEX มีโอกาสผันผวนมากขึ้น

รวมถึง FUND FLOW ชะลอการไหลเข้าตลาดหุ้นไทย สะท้อนได้จากในช่วง 19 วันทำการที่ผ่านมา ต่างชาติขายสุทธิ 18 ใน 19 วันทำการ โดยมีมูลค่าขายสุทธิรวม -2.5 หมื่นล้านบาท ที่สำคัญคือ แรงหนุนจากเม็ดเงินสถาบันฯ รวมถึงกองทุนอายุภัคข์ ที่ซื้อสะสมมาต่อเนื่อง แต่แรงซื้อค่อยๆ แผ่วลง และล่าสุดเห็นการสลับมาขายสุทธิในวันที่ 22 ต.ค. 67 ที่ -691 ล้านบาท

กองทุนรวมหมด และต่างชาติขาย 18 ใน 19 วันทำการที่ผ่านมา

No.	Date	Local Institutes	Foreign Investors
1	25/09/2024	374,983,883	-554,942,916
2	26/09/2024	-773,492,652	-1,326,278,362
3	27/09/2024	-1,429,615,144	-1,804,236,817
4	30/09/2024	402,557,205	-962,508,433
5	01/10/2024	3,464,345,090	-1,715,298,269
6	02/10/2024	4,655,617,437	-5,361,165,028
7	03/10/2024	2,741,010,929	-2,767,926,791
8	04/10/2024	3,864,056,219	-1,022,362,549
9	07/10/2024	1,965,907,742	-1,163,545,680
10	08/10/2024	2,294,417,460	-342,948,064
11	09/10/2024	1,603,044,766	-2,063,798,607
12	10/10/2024	3,579,274,318	-1,603,882,011
13	11/10/2024	3,038,201,100	-1,164,792,663
14	15/10/2024	1,926,380,346	-2,355,317,579
15	16/10/2024	2,239,300,875	4,201,286,191
16	17/10/2024	833,563,085	-2,560,160,625
17	18/10/2024	764,843,224	-263,293,420
18	21/10/2024	376,374,021	-698,894,009
19	22/10/2024	-690,821,809	-1,645,262,790
Total		31,229,948,095	-25,175,328,420

ที่มา: SET, สายงานวิจัย บล. เอเชีย พลัส (ข้อมูล 25 ก.ย. - 23 ต.ค. 67)

สรุป ช่วงการเปลี่ยนผ่านการเมืองสหรัฐฯ และความไม่แน่นอนในการเมืองไทย กดดันให้ FUND FLOW ของต่างชาติและสถาบันฯ ชะลอการไหลเข้าตลาดหุ้นไทยในช่วงนี้

แนะนำถึงกำไรหุ้นมีปัจจัยบวกเฉพาะตัว อย่าง หุ้นนิคม WHA, AMATA, PIN, WHAUP และหุ้นรับเหมาเอกชน INSET, AIT, ICN รับกระแส NVIDIA เข้ามาลงทุนในไทย รวมถึงพรรค REPUBLICAN มีโอกาสชนะการเลือกตั้งสหรัฐฯมากขึ้น หนุนการย้ายฐานการผลิตเข้ามาในไทยเพิ่มขึ้น

ANTI-CORRUPTION PROGRESS INDICATOR

คำอธิบายผลการประเมินแต่ละระดับ

ระดับที่ 1 มีนโยบาย (Committed)

มีคำมั่นหรือมติคณะกรรมการในเรื่องการดำเนินธุรกิจที่จะไม่มีส่วนเกี่ยวข้องกับการทุจริตและการดูแลให้บริษัทปฏิบัติตามกฎหมายที่เกี่ยวข้อง

ระดับที่ 2 ประกาศเจตนารมณ์ (Declared)

มีการประกาศเจตนารมณ์เข้าเป็นแนวร่วมปฏิบัติของภาคเอกชนไทยในการต่อต้านการทุจริต (CAC) หรือโครงการต่อต้านทุจริตที่กำหนดให้องค์กรต้องมีกระบวนการในตนเองเดียวกัน

ระดับที่ 3 มีมาตรการป้องกัน (Established)

มีมาตรการป้องกัน การประเมินความเสี่ยง การสื่อสารและฝึกอบรมแก่พนักงาน รวมทั้งการดูแลให้มีการดำเนินการและการทบทวนความเหมาะสมของมาตรการอย่างสม่ำเสมอ

ระดับที่ 4 ได้รับการรับรอง (Certified)

มีการสอบทานจากคณะกรรมการตรวจสอบหรือผู้สอบบัญชีที่สำนักงาน ก.ส.ศ. ให้ความเห็นชอบ และได้รับการรับรองหรือผ่านการตรวจสอบเพื่อให้ความเชื่อมั่นอย่างเป็นทางการจากหน่วยงานภายนอก (เช่น CAC)

ระดับที่ 5 ขยายผลสู่ผู้ที่เกี่ยวข้อง (Extended)

มีการขยายผลการดำเนินนโยบายต่อต้านการทุจริตสู่ผู้ที่เกี่ยวข้องในห่วงโซ่อุปทาน และการเปิดเผยข้อมูลเกี่ยวกับกรณีทุจริตที่เกิดขึ้น

เปิดเผยบ้างแต่ไม่เน้นนโยบายที่ชัดเจน

ไม่เปิดเผยหรือไม่เน้นนโยบาย

CG SCORE: การจัดอันดับบรรษัทภิบาล

คำอธิบายผลการประเมินแต่ละระดับ

ระดับคะแนน 5 (90-100) : ดีเลิศ 

ระดับคะแนน 4 (80-89) : ดีมาก 

ระดับคะแนน 3 (70-79) : ดี 

NR. : ไม่ปรากฏชื่อในรายงาน CGR

"Disclaimer: การเปิดเผย (ก) ผลสำรวจในเรื่องการกำกับดูแลกิจการ (Corporate Governance Report) ที่จัดทำโดยสมาคมส่งเสริมสถาบันกรรมการบริษัทไทย (IOD) และ (ข) ผลการประเมินดัชนีชี้วัดความคืบหน้าการป้องกันการมีส่วนเกี่ยวข้องกับการทุจริตคอร์รัปชัน (Anti-Corruption Progress Indicators) ที่จัดทำโดยสถาบันที่เกี่ยวข้อง ซึ่งมีการเปิดเผยโดยสำนักงานคณะกรรมการกำกับหลักทรัพย์และตลาดหลักทรัพย์นี้ เป็นการสำรวจและประเมินโดยสมาคมหรือสถาบันที่เกี่ยวข้องจากข้อมูลที่ได้รับจากบริษัทจดทะเบียนตามที่บริษัทจดทะเบียนได้ระบุใน (ก) แบบแสดงข้อมูลตามหลักเกณฑ์ Corporate Governance Report of Thai Listed Companies (CGR) ประจำปี และ (ข) แบบแสดงข้อมูลเพื่อการประเมิน Anti-Corruption ซึ่งได้อ้างอิงข้อมูลมาจากแบบแสดงรายการข้อมูลประจำปี (แบบ 56-1) รายงานประจำปี (แบบ 56-2) หรือในเอกสารและหรือรายงานอื่นที่เกี่ยวข้องของบริษัทจดทะเบียนนั้น แล้วแต่กรณี โดยเป็นการสำรวจและประเมินจากข้อมูลของบริษัทจดทะเบียนที่มีการเปิดเผยต่อสาธารณะ และเป็นข้อมูลที่ผู้ลงทุนทั่วไปสามารถเข้าถึงได้ และเป็นการดำเนินการตามนโยบายของสำนักงานคณะกรรมการกำกับหลักทรัพย์และตลาดหลักทรัพย์

ทั้งนี้ ผลการสำรวจหรือผลการประเมินดังกล่าวเป็นการนำเสนอในมุมมองของ IOD หรือสถาบันที่เกี่ยวข้องซึ่งเป็นคนกลางนอก โดยมีได้เป็นการประเมินการปฏิบัติตามของบริษัทย่อยในตลาดหลักทรัพย์แห่งประเทศไทย และมีได้ใช้ข้อมูลภายในเพื่อการประเมินแต่อย่างใด

เนื่องจากผลสำรวจหรือผลการประเมินดังกล่าวเป็นเพียงผลสำรวจหรือผลการประเมิน ณ วันที่ปรากฏในผลสำรวจหรือผลการประเมินเท่านั้น ดังนั้น ผลสำรวจหรือผลการประเมินจึงอาจเปลี่ยนแปลงได้ภายหลังวันดังกล่าว หรือเมื่อข้อมูลที่เกี่ยวข้องมีการเปลี่ยนแปลง ทั้งนี้ บริษัทหลักทรัพย์ [] มิได้ยืนยัน ตรวจสอบ หรือรับรองความถูกต้องครบถ้วนของผลสำรวจหรือผลการประเมินดังกล่าวแต่อย่างใด"

CORPORATE GOVERNANCE

ANTI-CORRUPTION PROGRESS INDICATOR

★★★★				★★★★				★★★★				CERTIFIED				DECLARED			
AAV	CMBT	INTUCH	PG	SNPP	TSC	LIT	2S	SKN	AMANAH	SMIT	UBA	2S	CPF	JKN	PK	SNP	TU	ACE	
ACE	CIVIL	IRC	PJW	SNP	TSTE	MOONG	AAI	SORKON	AMC	SOLAR	UMS	AAI	CPI	JR	PL	SORKON	TVDH	ADB	
ACG	CK	IRPC	PLANB	SO	TSTH	NCL	AIE	SSP	ASAP	STECH	WARRIX	ADVANC	CPL	JTS	PLANB	SPACK	TVO	ALT	
ADVANC	CKP	ITC	PLAT	SPALI	TTA	NDR	ALUCCN	SST	BCT	STPI	YONG	AE	CPN	KASET	PLANET	SPALI	TWPC	AMC	
AE	CM	ITEL	PLUS	SPC	TBB	PDG	AMR	STANLY	BIG	TC	ZGA	AF	CPW	KBANK	PLAT	SPC	UBE	ASW	
AEONTS	CNT	IVL	PM	SPCG	TTCL	PEER	APURE	SUPER	BIOTEC	TEAM		AH	CRD	KBS	PM	SPI	UBIS	BLAND	
AGE	COM7	JAS	POLY	SPI	TW	PHOL	ASIA	SVOA	CCET	TFI		AI	CSC	KCAR	PPP	SPRC	UEC	BTG	
AH	CPALL	JTS	PORT	SPRC	TVH	PIMO	ASIAN	TCC	CHARAN	TKC		AIE	DCC	KCCAMC	PPPM	SRICHA	UKEM	BYD	
AHC	CPAXT	KBANK	PPP	SSC	TVO	PPS	ASIMAR	TEKA	CHAYO	TPA		AIRA	DELTA	KCE	PPS	SSF	UOBKH	CAZ	
AIT	CPF	KCE	PR9	SSF	TWPC	PTC	AURA	TFM	CHOTI	TPAC		AJ	DEMCO	KGEN	PR9	SSP	UV	CBG	
AJ	CPI	KEX	PRG	SSSC	UAC	SECURE	BR	TPOLY	CITY	TRITN		AKP	DIMET	KGI	PREB	SSSC	VCOM	CV	
AKR	CPL	KKP	PRM	STA	UAC	SELIC	BSBM	TRU	OMAN	UMI		AMA	DOHOME	KKP	PRG	SST	VGI	DEXON	
ALLA	CPN	KSL	PRTR	STEC	UP	SENX	BSRC	TRUBB	OMR	UTP		AMANAH	DRT	KSL	PRINC	STA	VIH	DMT	
ALT	CPW	KTB	PSH	STGT	UPF	SFT	BTG	TSE	CRANE	VARO		AMATA	DUSIT	KTB	PRM	STGT	WAOCAL	EKH	
AMARIN	CRC	KTC	PSS	STI	UPOIC	SGF	CEN	VRANDA	WIT	VPO		AMATAV	EA	KTC	PROS	STOWER	WHA	FSX	
AMATA	CSC	LALIN	PT	SUC	UV	SICT	CGH	WAVE	DTCENT	W		AP	EASTW	L&E	PSH	SUSCO	WHAUP	GLOBAL	
AMATAV	CSS	LANNA	PTT	SUN	YGI	SR	CH	WFX	EASON	WORK		APCS	ECF	LANNA	PSS	SVI	WICE	GREEN	
ANAN	CV	LH	PTTTP	SUSCO	VIH	STC	CI	WIK	FNS	WPH		AS	EGCO	LHFG	PSTC	SYMTC	WIJK	ICN	
AOT	DCC	LHFG	PTTGC	SUTHA	VIH	TACC	CMC	WIN	FTE	2ACS		ASIAN	EP	LHK	PT	SYNTEC	XO	IHL	
AP	DDD	LOXEY	Q-CON	SVI	WAOCAL	THANA	CSP	WP	GFT	AMARC		ASK	EPG	LPN	PTECH	TAE	YUASA	ITC	
APCO	DELTA	LPN	QH	SVT	WGE	TM	EKH	AS	GUS	APP		ASP	ERW	LRH	PTG	TAKUNI	ZEN	J	
APCS	DEMCO	LRH	QTC	SYMC	WHA	TMC	ESTAR	ARIN	GYT	BE8		AWC	ESTAR	M	PTT	TASCO	ZIGA	JMART	
ASEFA	DMT	LST	RATCH	SYNEX	WHAUP	TNDT	EVER	ASN	HECH	BLESS		AYUD	ETE	MAJOR	PTTEP	TCAP		JMT	
ASK	DOHOME	M	RBFI	SYNTEC	WICE	TPS	FORTH	CHIC	INSURE	BVG		B	ETE	MALEE	PTTGC	TCMC		LEO	
ASP	DRT	MAJOR	RPH	TAE	XPG	TQR	FTI	CIG	JCK	CAZ		BAMFNS	MAFNS	MATCH	PYLON	TFG		LH	
ASW	DUSIT	MALEE	RS	TCAP	ZEN	TRT	GEL	COMAN	GPI	DOD		BAMFPI	MBAX	Q-CON	TFI			MENA	
AWC	*EA	MATCH	RT	TCMC	ABM	TRV	HUMAN	DPANT	JR	GTB		BANPU	FPT	MBK	QH	TFMAMA		MITSB	
AYUD	EASTW	MBK	S	TEAMG	ADB	TURTLE	IHS	DV8	BBG	GTV		BAY	FSMART	MC	QLT	TGE		MODERN	
B	ECL	MC	S&J	TEGH	ADD	TVDH	INSET	EFORL	L&E	HL		BBSG	FTE	MCOT	DVS	TGH		NER	
BA	EE	M-CHAI	SA	TFG	AF	TVT	IT	FSMART	L&E	IG		BBL	GBX	META	RABBIT	THANI		NEX	
BAFS	EGCO	MCOT	SABINA	TFMAMA	AIRA	UBIS	J	HEALTH	GC	MFC		BCH	GC	MFC	RATCH	THCOM		OSP	
BAM	EPG	MEGA	SAK	TGE	AKP	UKEM	JDF	JCKH	BCP	GCAP		BCP	GCAP	MFEC	RML	THIP		PEER	
BANPU	ERW	MFC	SAMART	TGH	AMA	VCOM	JMART	JUBILE	BCPG	GEL		BCPG	GEL	MSL	RM	THRE		PLUS	
BAY	ETC	MFEC	SAMTEL	THANI	ARIP	VL	KBAR	K	BE8	GFPT		BE8	GFPT	MINI	RVI	THRE		POLY	
BBGI	FE	MINT	SAPPE	THCOM	ARROW	WINMED	NATION	KGEN	BEC	GGC		BEC	GGC	MONO	S&J	TIDLOR		POS	
BBL	FN	MONO	SAT	THP	ATP30	WINNER	NGI	KK	BEYOND	GJS		BEYOND	GJS	MOONG	SAAM	THPCO		PRIME	
BCH	FPT	MSC	SBNEXT	THRE	AUCT	YUASA	KIAT	KWM	BGC	GPI		BGC	GPI	MSC	SABINA	TISCO		PROEN	
BCP	FSX	MST	SC	THREL	BBK		KISS	LDC	BGRIM	GPSC		BGRIM	GPSC	MST	SAK	TKS		PRTR	
BCPG	GBX	MTC	SCB	TIDLOR	BC		OGC	MEB	BKI	GSTEEL		BKI	GSTEEL	MTC	SAPPE	TKT		RBF	
BDMS	GC	MTI	SCC	TIFH	BOL		PAF	META	BLA	GULF		BLA	GULF	MTI	SAT	TMD		RT	
BEC	GENCO	NC	SCCC	TISCO	BTC		PCC	MG	BPP	GUNKUL		BPP	GUNKUL	NATION	SC	TMILL		SA	
BEM	GFPT	NCH	SCG	TK	BW		PEACE	MTSIB	BRR	HANA		BRR	HANA	NCAP	SCC	TMT		SANKO	
BEYOND	GGC	NER	SCGP	TKN	CHEWA		MICRO	PRI	BSBM	HARN		BSBM	HARN	NEP	SCCC	TNITY		SCB	
BGC	GLAND	NKI	SCM	TKS	CHEWA		MK	PROEN	PL	NPK		PL	NPK	HENG	NKI	SCG		SENX	
BGRIM	GLOBAL	NOBLE	SDC	TKT	COLOR		NCAP	PROS	PLE	PLANET		PLE	PLANET	NOBLE	SCGP	TNP		SFLEX	
BH	GPSC	NRF	SEAFOD	TLI	CRD		NOVA	PROUD	PMTA	PPM		BWG	HTC	NRF	SCM	TNR		SIS	
BIZ	GRAMMY	NTV	SEAOIL	TMD	ECF		PIN	PSTC	PRAKIT	PRAPAT		CEN	ICC	NWR	SCN	TOP		SKE	
BJC	GULF	NVD	SENA	TMT	ETE		POS	SALEE	PRECHA	PSG		CENTEL	ICHI	OCC	SEAOIL	TGG		SM	
BJCHI	GUNKUL	NWR	SGC	TNITY	FLOYD		PREB	SANKO	PRIN	READY		CFRESH	IFS	OGC	SE-ED	TOPP		SVOA	
BKIH	HANA	NYT	SGP	TNL	FPI		PRIME	SONIC	RABBIT	RWI		CGH	III	OR	SELIC	TPA		TBN	
BLA	HENG	OCC	SHR	TNR	FVC		PTECH	SPVI	RJH	SAAM		CHEWA	ILINK	ORI	SENA	TPCS		TEGH	
BPP	HMPRO	ONEE	SIRI	TOA	GCAP		PYLON	STP	RSP	SAF		CHOTI	ILM	PAP	SGC	TRT		TIPH	
BRI	HTC	OR	SIS	TOG	HARN		RCL	SWC	S11	SMART		CHOW	INET	PATO	SGP	TRU		TKN	
BRR	ICC	ORI	SITHAI	TOP	HPT	VL	ROCTEC	TMILL	CIG	INOX		CIG	INOX	PB	SIRI	TSC		TPAC	
BTS	ICHI	OSP	SJWD	TPBI	MH		SCJ	TNP	SAWAD	SPA		CIMBT	INSURE	PCSGH	SITHAI	TSJ		TPLAS	
BWG	ICN	PAP	SKR	TPCS	IND		SCN	TPLAS	SCAP	SVR		CM	INTUCH	PDG	SKR	TSTE		TQM	
CBG	III	PATO	SM	TIPLI	IP		SE	XO	SCP	TIGER		CMC	IRPC	PDJ	SMIT	TSTH		TRUE	
CENTEL	ILINK	PB	SMPC	TIPPP	KTMS		SE-ED		SIAM	TITL		COM7	ITEL	PG	SMK	TTA		W	
CFRESH	ILM	PCSGH	SMT	TOM	KUMWEL		SFLEX		SKE	TMI		CPALL	IVL	PHOL	SMPC	TTB		WPH	
CHASE	INET	PDJ	SNC	TRUE	KUN		SINGER		SKY	TNH		CPAXT	JAS	PIMO	SNC	TTCL		XPG	

ที่มา: Setsmart, กสอ.

* บริษัทหรือกรรมการหรือผู้บริหารของบริษัทที่มีข่าวด้านกรกำกับดูแลกิจการ เช่น การกระทำผิดเกี่ยวกับหลักทรัพย์ การทุจริต คอร์รัปชัน เป็นต้น ซึ่งการใช้ข้อมูล CGR ควรระมัดระวังข่าวดังกล่าวประกอบด้วย