

WORLD OF TECHNICAL

กลยุทธ์ลงทุนทางเทคนิค



🕒 25 พฤศจิกายน 2567



แนวรับ: 1435-1440 จุด

แนวต้าน: 1450-1454 จุด

ประเด็นวิเคราะห์:

- 22 พ.ย. นักลงทุนต่างชาติกลับมาขายสุทธิ -118 ลบ. พอร์ตโบรกซื้อสุทธิเป็นวันที่สอง +796 ลบ. สถาบันกลับมาซื้อสุทธิเป็นวันแรกในรอบ 3 วันทำการ +1,324 ลบ. รายย่อยขายสุทธิเป็นวันที่สอง -2,002 ลบ.
- คู่ทรที่ผ่านมาตั้งจาก Low 1435 จุดได้ ถือว่าสัญญาณยังไม่เสีย กรอบวันนี้ 1435-1450 จุด โอกาสเกิด Technical Rebound จะชัดเจนเมื่อทะลุ Golden Cross 1450 จุด เพราะจะยืนยันว่าดัชนียังเกาะกรอบพักช่วง "Falling Wedge" 1435-1470 จุด ตามค่าสัญญาณทางเทคนิค เช่น Fast Stochastic ดัดกลับจากระยะ Super Oversold และ MACD เกิด Positive Divergence 2 ลูกและยังรอมันวนกลับตัด Signal Line ขึ้นขึ้น
- ภาพรายสัปดาห์หากประคอง Low เหนือ 1435 จุด ความเสี่ยงที่จะถอยเต็มตัวแบบ "Head & Shoulders" ลงสู่แนวรับเส้นค่าเฉลี่ย 75 วันและ 200 วันที่ยับ ขึ้นมาอยู่ที่บริเวณ 1428 จุด และ 1407 จุด (อ้างอิงราคาปิด 22 พ.ย.) ตามลำดับจะยังไม่เกิดขึ้น

สรุป:

- Trading เร็ว ยังระวังแนวรับ 1435 จุด หากหลุดควรเพิ่มการถือเงินสดมากขึ้น

Top 5 Most Active Value (BLOCK TRADE)

Stock	Support	Resistance	Recommend
1 ADVANC	275.00	296.00	แกว่งขาขึ้น รอสิ้นเสียงเปิด Downside หากหลุด 275.00 บาท
2 INTUCH	97.00	105.00	ทดสอบกรอบล่าง Uptrend Line มีโอกาสรีบาวนด์ทดสอบ 105.00 บาท
3 PTTEP	121.00	131.00	Breakout กรอบบน Sideways Down ประเมิน Upside ที่ 137.00 บาท
4 GULF	61.00	68.25	ฟอร์มรูปแบบ Bullish Flag รอ Upside จะเปิดหากผ่าน 65.50 บาท
5 TRUE	10.70	12.30	หลุดกรอบล่าง Rising Wedge ระวัง Downside เปิดทดสอบ 10.70 บาท

ข้อมูลในเอกสารฉบับนี้ รวบรวมมาจากแหล่งข้อมูลที่เชื่อถือได้ อย่างไรก็ดี บริษัทหลักทรัพย์ เอเชีย พลัส จำกัด ไม่สามารถที่จะยืนยันหรือรับรองความถูกต้องของข้อมูลเหล่านี้ได้
 ไม่ว่าประการใดๆ บทวิเคราะห์ในเอกสารนี้ จัดทำขึ้นโดยอ้างอิงหลักเกณฑ์ทางวิชาการเกี่ยวกับหลักการวิเคราะห์ และมิได้เป็นการชี้นำ หรือเสนอแนะให้ซื้อหรือขายหลักทรัพย์ใดๆ
 การตัดสินใจซื้อหรือขายหลักทรัพย์ใดๆ ของผู้อ่าน ไม่ว่าจะเกิดจากการอ่านบทความในเอกสารนี้หรือไม่ก็ตาม ล้วนเป็นผลจากการใช้วิจารณญาณของผู้อ่าน โดยไม่มีส่วน
 เกี่ยวข้องหรือพัวพันใดๆ กับ บริษัทหลักทรัพย์ เอเชีย พลัส จำกัด ไม่ว่ากรณีใด

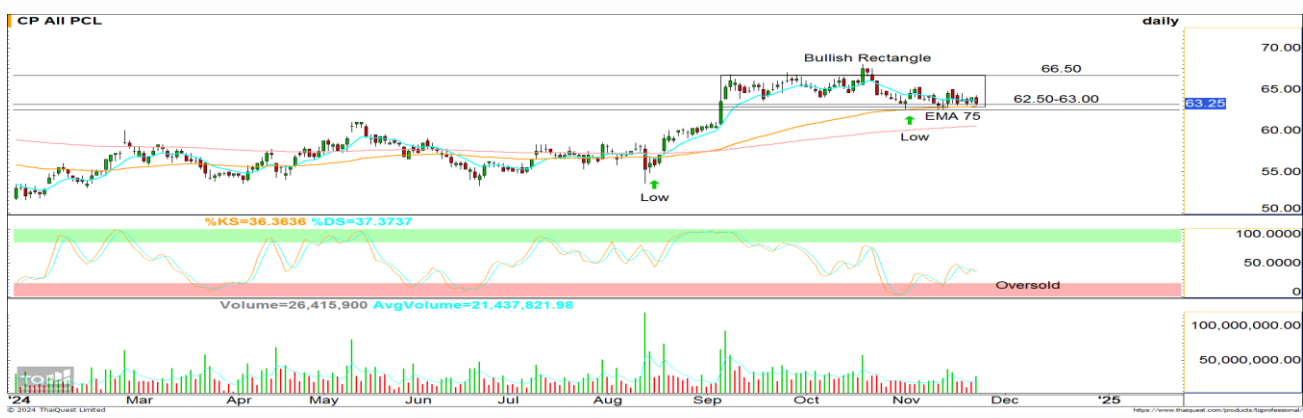
WORLD OF TECHNICAL

กลยุทธ์ลงทุนทางเทคนิค



CPALL

TECHNICAL SIGNAL: ชื้อ



แนวรับ: 62.50-63.00 บาท

แนวต้าน: 66.50 บาท

ประเด็นวิเคราะห์:

- CPALL ทิศทางแกว่งในแนวโน้มขาขึ้น รอบหลักหมุนด้วยเส้น EMA 75 และ EMA 200 วัน เป็นแนวรับสนับสนุน ล่าสุดฟอร์มการย่อเพื่อไปต่อกับ Bullish Rectangle พักแถวโซนเส้น EMA 75 วัน ที่ 62.50 บาท คาดเห็นรอบรับาวน และสะสมหุ้นเปิด Upside ทดสอบ 66.50 บาท
- Slow Stochastic %K ตัด %D ขึ้น จากเขต Oversold สนับสนุน Price Action

คำแนะนำ:

- CPALL ตั้งรับบริเวณ 62.50-63.00 บาท เป้าทำกำไร 66.50 บาท **Cut Loss** เมื่อแตะที่ **60.00 บาท**

AEONTS

TECHNICAL SIGNAL: ชื้อ



แนวรับ: 123-124.50 บาท

แนวต้าน: 134.50 บาท

ประเด็นวิเคราะห์:

- AEONTS ทิศทางราคาล่าสุด ส่งสัญญาณ Technical Rebound จากกรอบล่าง Falling Wedge ยืนยันรอบด้วยแท่งเทียน Hammer สะท้อน Downside ที่จำกัด หากผ่านโซน 130+/- บาท (กรอบบน) จะยืนยันการเปิด Upside เป้าหมายระยะสั้นที่ 134.50 บาท (EMA 75 วัน)
- Slow Stochastic %K ตัด %D ขึ้น สะท้อนโมเมนตัมเชิงบวก สนับสนุน Price Action

คำแนะนำ:

- AEONTS ตั้งรับบริเวณ 123-124.50 บาท เป้าทำกำไร 134.50 บาท **Cut Loss** เมื่อแตะที่ **119 บาท**

WORLD OF TECHNICAL

กลยุทธ์ลงทุนทางเทคนิค



ASPS Technical Portfolio

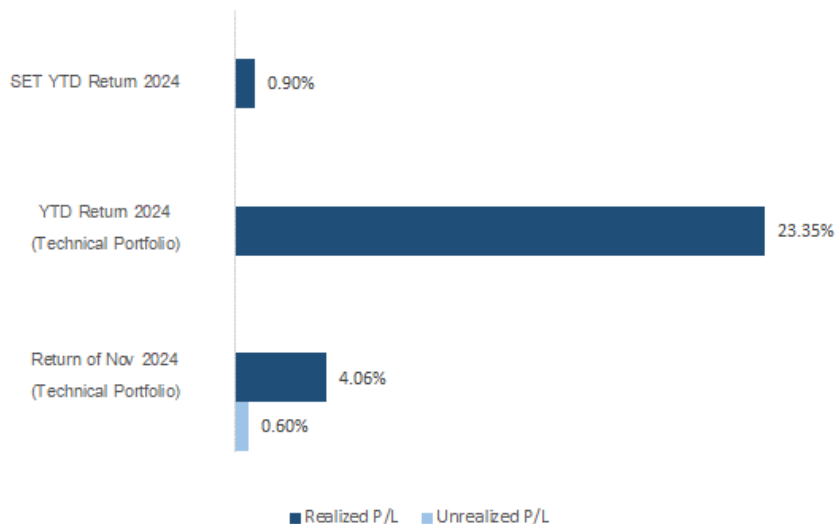
Date	Stock	Target	Cut	Price		Return	Weight	Action
		Price	Loss/	Start	Close	%		
TECHNICAL BUY SIGNAL								
25-Nov-24	CPALL	66.50	60.00	N.A.	63.25	N.A.	7.50%	ตั้งรับบริเวณ 62.50-63.00 บาท
25-Nov-24	AEONTS	134.50	119.00	N.A.	125.00	N.A.	7.50%	ตั้งรับบริเวณ 123-124.50 บาท
22-Nov-24	SPA	8.30	7.20	7.50	7.65	2.00%	7.50%	เปิดสถานะได้ที่ 7.50 บาท
22-Nov-24	SCGP	26.25	23.50	24.20	24.00	-0.83%	7.50%	เปิดสถานะได้ที่ 24.20 บาท
22-Nov-24	SIS	29.50	25.00	26.25	28.00	6.67%	7.50%	เปิดสถานะได้ที่ 26.25 บาท
22-Nov-24	BJC	25.00	22.60	23.20	23.20	0.00%	7.50%	เปิดสถานะได้ที่ 23.20 บาท
21-Nov-24	ITC	22.90	20.50	21.10	21.20	0.47%	7.50%	เปิดสถานะได้ที่ 21.10 บาท
21-Nov-24	KTC	49.25	44.25	46.50	47.25	1.61%	7.50%	เปิดสถานะได้ที่ 46.50 บาท
21-Nov-24	SPALI	21.10	18.90	N.A.	19.70	N.A.	7.50%	ตั้งรับบริเวณ 19.30-19.50 บาท
21-Nov-24	SPRC	7.60	6.50	6.75	6.70	-0.74%	7.50%	เปิดสถานะได้ที่ 6.75 บาท
20-Nov-24	AP	9.50	8.50	8.80	8.85	0.57%	7.50%	ปิดสถานะ*
20-Nov-24	MTC	51.75	46.50	48.25	50.25	4.15%	7.50%	ปิดสถานะ*
20-Nov-24	CK	19.50	17.50	18.10	18.30	1.10%	7.50%	ปิดสถานะ*
TECHNICAL SELL SIGNAL								

*หมายเหตุ: หากราคาไม่ถึงเป้าหมายที่กำหนดภายใน 3 วัน แนะนำปิดสถานะเพื่อลดความเสี่ยง

**ปรับกลยุทธ์: เปลี่ยนจุดเข้าซื้อหรือจุดขาย

ที่มา: สายงานวิจัย บล. เอเชีย พลัส

Accumulated Return of Technical Portfolio



ที่มา: สายงานวิจัย บล. เอเชีย พลัส

WORLD OF TECHNICAL

กลยุทธ์ลงทุนทางเทคนิค



SET50 INDEX FUTURES

S50Z24 : ฝั่ง LONG รอทำกำไร



แนวรับ: 920-927 จุด

แนวต้าน: 940-950 จุด

ประเด็นวิเคราะห์:

- 22 พ.ย. ต่างชาติกลับมา Long สุทธิ 16,999 สัญญา สถาบัน Short สุทธิ -12,198 สัญญา รายย่อย Short สุทธิ -4,801 สัญญา
- วันนี่วงรอบ S50Z24 แกว่งออกข้าง 927-940 จุด คาด Low ไม่หลุด 920 จุด แต่ Upside ยังจำกัด เนื่องจากศุกร์ที่ผ่านมามีค่า Basis ลดระดับ Premium จาก +1.09 จุด เหลือ +0.19 จุด ระยะติดหากข้ามแนว Golden Cross (เส้นค่าเฉลี่ย 5 วันที่ตัดเส้นค่าเฉลี่ย 10 วันขึ้นมา) ณ 940 จุด จะให้ระยะแกว่งในกรอบสี่เหลี่ยม (Rectangle) 920-955 จุด และรอหาจุดรอบบนตาม Positive Divergence ช่วง 2 ลูก และเด้งจาก Super Oversold

คำแนะนำ:

- เข้า 22 พ.ย. ที่ผ่านมา ได้ต้นทุน Long ณ 927 จุด รอติดปิดทำกำไร 938-954 จุด **Cut Loss หลุด 920 จุด**
- พอร์ตว่างเมื่อเปิด Long ช่วง 922-927 จุด **Cut Loss หลุด 920 จุด**

SINGLE STOCK FUTURES

CPALL24: LONG



แนวรับ: 62.75-63.25 บาท

แนวต้าน: 66.75 บาท

ประเด็นวิเคราะห์:

- CPALL รอบหลักแกว่งพักตัวในแนวโน้มขาขึ้นตามกรอบ Bullish Rectangle กรอบการเคลื่อนไหวที่ 62.75-66.75 บาท
- สัญญาณกลับตัวจากแท่งเทียน Hammer โซนแนวรับเส้น EMA 75 วัน

คำแนะนำ:

- ถือสถานะ Long CPALL24 ณ 62.80 บาท มีเป้าหมายทำกำไรที่ 66.75 บาท **Cut Loss 0.70 บาทจากทุน**

WORLD OF TECHNICAL

กลยุทธ์ลงทุนทางเทคนิค



GOLD ONLINE FUTURES

GOZ24 : รอปิด LONG เพิ่ม



แนวรับ: \$2660/\$2600

แนวต้าน: \$2730/\$2750

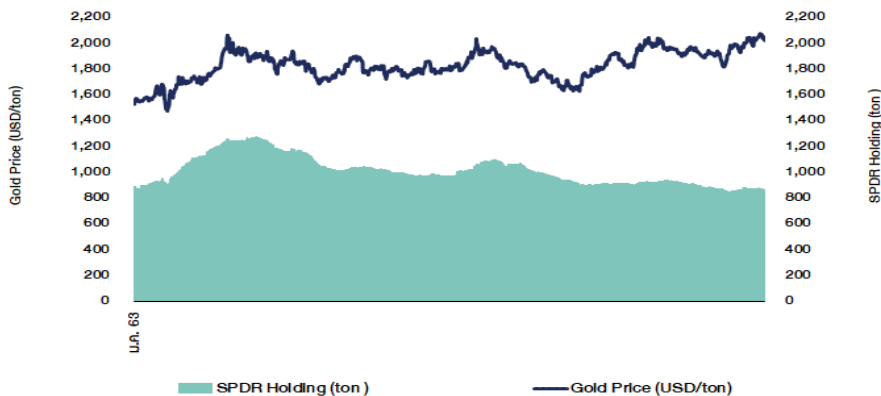
ประเด็นวิเคราะห์:

- (-) หากปูติน ปธน. รัสเซีย เปิดทางเจรจาเพื่อยุติความตึงเครียดที่จะนำไปสู่สงครามที่รุนแรงมากขึ้นระหว่าง รัสเซีย-ยูเครน หลังก่อนหน้าปูตินยอมรับข้อตกลงหยุดยิงที่รับจะเป็นตัวแทนไกล่เกลี่ย เมื่อไหร่ห้ามยูเครนเข้าร่วมเป็นสมาชิกนาโต้ แลกกับการที่รัสเซียจะถอนตัวจากพื้นที่ครอบครองในภูมิภาคคาร์คัพและโมโคโลฟ ทางตอนเหนือและใต้ของยูเครน แต่อาจต้องรอการขึ้นดำรงตำแหน่งอย่างเป็นทางการของทรัมป์วันที่ 20 ม.ค. 2568 ส่งผลให้ราคาน้ำมันปรับตัวลดลงจาก High เมื่อเช้าที่ผ่านมา ณ \$2721
- (+/-) 22 พ.ย. ที่ผ่านมากองทุน SPDR คงระดับการถือทองคำไว้ ณ ระดับเดิม 877.97 ตัน
- แม้ราคาทองคำตลาด COMEX ส่งมอบเดือน ธ.ค. จะทะลุบ้าง \$2690-\$2700 แต่ High \$2721 รอบเช้าที่ผ่านมา ปิดความเสี่ยงการสร้างไหล่ขวาตามโอกาสเกิดการถอย "Head & Shoulders" แต่การฟื้น "V-Shape" เริ่มมี Momentum บวกชะลอตัวใน RSI เสี่ยงต่อการไม่ฟื้น \$2750-\$2790 (High 30 ต.ค.) ล่าสุดหลุด \$2700 หากหลุดแนว Golden Cross \$2675 (SMA 5 วันตัด SMA 10 วันขึ้นมา) จะยืนยันการจบรอบฟื้นจาก Low \$2530 เมื่อ 14 พ.ย. ที่ผ่านมา

คำแนะนำ:

- พอร์ตว่างแนะนำเปิด Short บริเวณ \$2730-\$2750 (อ้างอิงราคา Gold Spot High เช้านี้ \$2721 ได้ราคาเหมาะสม \$2736) **Stop Profit n:q \$2760**

SPDR Gold Shares



ที่มา: สายงานวิจัย บล. เอเชีย พลัส

WORLD OF TECHNICAL

กลยุทธ์ลงทุนทางเทคนิค



สถานะนักลงทุน

SET50 Futures Long(Short) Position : Contract	Contract			Accumulated Long(Short)		
	Long	Short	Net	2 Days	1 Weeks	1 Months
Institution	42,914	55,112	-12,198	5,561	2,134	13,001
Foreign	125,990	108,991	16,999	-46,115	-31,148	-39,288
Retail	113,970	118,771	-4,801	40,554	29,014	26,287

Single Stock Futures Long(Short) Position : Contract	Contract			Accumulated Long(Short)		
	Long	Short	Net	2 Days	1 Weeks	1 Months
Institution	35,859	71,789	-35,930	-48,398	-53,604	83,213
Foreign	6,672	16,024	-9,352	-5,544	-2,984	81,272
Retail	85,845	40,563	45,282	53,942	56,588	-164,485

ที่มา: สายงานวิจัย บล. เอเชีย พลัส (*MTD 24 ต.ค.67- 22 พ.ย.67)

ภาพรวมการซื้อขาย SET50 Index

UNDERLYING	Close	Chg	%Chg	สภาพการซื้อขาย
SET50	933.61	4.50	0.48%	22/11/24

Symbol	Settle	Chg	%Chg	Vol.	OI	OI Chg
S50V24	924.01	0.0	0.0%	66	138	0
S50X24	931.30	1.7	0.2%	8	86	0
S50Z24	933.80	3.6	0.4%	248,198	573,447	-25,825
S50H25	929.90	3.9	0.4%	26,707	75,092	-233
S50M25	926.60	3.6	0.4%	5,292	21,242	701
S50U25	923.90	3.4	0.4%	2,588	12,917	-33

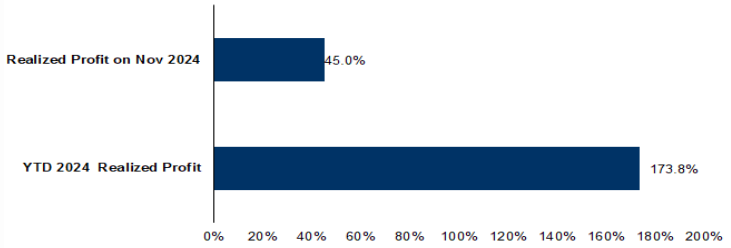
ที่มา: สายงานวิจัย บล. เอเชีย พลัส

Top 20 Most Active Volume

	Future	Settle Price	Basis	Vol	OI	OI Chan	Leverage
1	VGIZ24	2.64	5.55	4,046	52,206	2,342	13.64
2	WHAZ24	5.88	2.46	2,492	23,276	- 2,897	6.61
3	INTUCHZ24	101.9	14.8	2,127	3,282	1,696	6.92
4	AWCZ24	3.64	7.75	2,007	35,299	1,498	14.76
5	GULFZ24	64.15	6	1,712	5,443	867	16.03
6	THCOMZ24	13.37	289	1,534	7,361	517	13.97
7	BGRIMZ24	21.38	17.9	1,447	5,650	19	3.97
8	SIRIZ24	1.83	24.5	1,111	8,876	- 963	16.71
9	BTSZ24	5	206	1,076	25,201	- 1,957	18.21
10	PRMZ24	8.78	32.5	1,000	17,637	500	11.98
11	IVLZ24	25.57	61.25	966	11,846	18	11.10
12	KTBZ24	20.57	0.39	849	6,026	296	4.05
14	TTBZ24	1.82	21.1	831	40,045	- 47	6.38
15	BANPUZ24	6.05	26.5	829	17,945	- 505	17.05
16	TRUEZ24	11.58	43.5	803	5,622	92	8.12
17	ADVANCZ24	289	5.65	753	1,821	- 119	15.81
18	BDMSZ24	26.84	40.5	715	18,955	- 304	9.03
19	PTTEPZ24	131.05	1.4	692	3,792	168	8.54
20	AAVZ24	2.91	131	675	9,507	161	16.78

ที่มา: สายงานวิจัย บล. เอเชีย พลัส

Tracking Performance



หมายเหตุ การคำนวณผลตอบแทนจะใช้ราคาเปิดในวันแนะนำเป็นต้นทุน เทียบกับราคาปิดล่าสุด เป็นผลตอบแทนสะสมจนกว่าจะถึงวันที่ฝ่ายวิจัยแนะนำให้ปิดสถานะทำกำไร/ตัดขาดทุน

ที่มา: สายงานวิจัย บล. เอเชีย พลัส

RESEARCH DIVISION

บริษัทหลักทรัพย์ เอเชีย พลัส

ประสิทธิ์ รัตนกิจภมา, CISA, CFA

นักวิเคราะห์ปัจจัยพื้นฐานด้านตลาดทุน และด้านเทคนิค
เลขทะเบียนนักวิเคราะห์: 025917

นवलพรรณ น้อยรัชชุกร

นักวิเคราะห์ปัจจัยพื้นฐานด้านตลาดทุน และด้านเทคนิค
เลขทะเบียนนักวิเคราะห์: 019994

ปวีศา เลิศกิจคุณานนท์

นักวิเคราะห์ปัจจัยพื้นฐานด้านตลาดทุน และด้านเทคนิค
เลขทะเบียนนักวิเคราะห์: 009579

ธนัฐธ เกิดเนตร

นักวิเคราะห์ปัจจัยพื้นฐานด้านตลาดทุน และด้านเทคนิค
เลขทะเบียนนักวิเคราะห์: 048495

SET ESG Ratings

ระดับคะแนนรวม 90-100 = AAA

ระดับคะแนนรวม 80-89 = AA

ระดับคะแนนรวม 65-79 = A

ระดับคะแนนรวม 50-64 = BBB

บริษัทจดทะเบียนที่ได้รับการประกาศผลประเมินหุ้นยั่งยืน SET ESG Ratings เป็นบริษัทที่มีการนำแนวคิดด้านความยั่งยืนเข้าเป็นส่วนหนึ่งในกระบวนการดำเนินธุรกิจ โดยคำนึงถึงการบริหารความเสี่ยงและเตรียมพร้อมรับความเสี่ยงที่เกิดขึ้นใหม่ (Emerging Risks) พร้อมรับมือกับปัจจัยการเปลี่ยนแปลงด้านสังคมและสิ่งแวดล้อม เพิ่มขีดความสามารถในการแข่งขัน และให้ความสำคัญกับผู้มีส่วนได้เสียทุกภาคส่วน

การกำกับดูแลกิจการของบริษัทจดทะเบียน (CGR)

ระดับคะแนน 5 (90-100) : ดีเลิศ

ระดับคะแนน 4 (80-89) : ดีมาก

ระดับคะแนน 3 (70-79) : ดี

ไม่ปรากฏชื่อในรายงาน CGR : -

การสำรวจและให้คะแนนของ CGR จะพิจารณาจากข้อมูลที่บริษัทจดทะเบียนเปิดเผยต่อสาธารณะ เช่น รายงานประจำปี แบบแสดงรายการข้อมูลประจำปี ที่นำส่งสำนักงานคณะกรรมการ ก.ล.ด. หนังสือนัดประชุมและรายงานการประชุมผู้ถือหุ้น ข้อมูลเกี่ยวกับบริษัทที่เผยแพร่ผ่านตลาดหลักทรัพย์ฯ และสำนักงานคณะกรรมการ ก.ล.ด. ข้อมูลอื่นๆ ที่เปิดเผยต่อสาธารณะ เช่น เว็บไซต์บริษัท เป็นต้น โดยจะพิจารณาเฉพาะข้อมูลตั้งแต่เดือนเมษายนของปีก่อนปี ที่ทำการสำรวจ จนถึงวันที่ประกาศผลของปีทำการสำรวจเท่านั้น เพื่อสะท้อนให้เห็นพัฒนาการของการกำกับดูแลกิจการของบริษัทจดทะเบียนไทยอย่างชัดเจนมากที่สุด ดังนั้นบริษัทจดทะเบียนจึงควรเปิดเผยข้อมูลการปฏิบัติตามหลักการกำกับดูแลกิจการสู่สาธารณชนในเอกสารเผยแพร่ของบริษัทหรือเว็บไซต์ รวมทั้งช่องทางต่างๆ ให้มากที่สุด และควรจัดทำเอกสารทั้งภาษาไทยและภาษาอังกฤษ ซึ่งเป็นประโยชน์ต่อบริษัททั้งในแง่ของการมีผลการประเมินที่ดีขึ้น และเป็นข้อมูลสำหรับการตัดสินใจลงทุนของนักลงทุน นักวิเคราะห์ และผู้สนใจ อีกทั้งเป็นการช่วยเพิ่มความเชื่อมั่นที่มีต่อบริษัทมากยิ่งขึ้นด้วย

การป้องกันการมีส่วนเกี่ยวข้องกับคอร์รัปชันในตลาดทุนไทย (Anti-Corruption)

เข้าร่วมปฏิบัติของภาคเอกชนไทยในการต่อต้านการทุจริต (Thailand's Private Sector Collective Action Coalition Against Corruption: CAC)

โครงการที่ได้รับการสนับสนุนการจัดทำโดยรัฐบาลและสำนักงานคณะกรรมการป้องกันและปราบปรามการทุจริตแห่งชาติ (ป.ป.ช.) โดยโครงการนี้เริ่มดำเนินการโดยความร่วมมือของ 8 องค์กรชั้นนำ อันได้แก่ สมาคมส่งเสริมสถาบันกรรมการบริษัทไทย หอการค้าไทย หอการค้านานาชาติ สมาคมบริษัทจดทะเบียนไทย สมาคมธนาคารไทย สภาธุรกิจตลาดทุนไทย สภาอุตสาหกรรมแห่งประเทศไทย และสภาอุตสาหกรรมท่องเที่ยวแห่งประเทศไทย ซึ่งมีวัตถุประสงค์เพื่อผลักดันให้เกิดการต่อต้านการทุจริตในวงกว้าง นอกจากนี้ คณะกรรมการแนวร่วมปฏิบัติฯ ยังได้แต่งตั้งให้สมาคมส่งเสริมสถาบันกรรมการบริษัทไทย ทำหน้าที่เป็นเลขานุการและองค์กรสนับสนุนดำเนินโครงการ

ก.ล.ด. ได้ดำเนินมาตรการอย่างต่อเนื่องในการสนับสนุนให้บริษัทจดทะเบียน และผู้ประกอบการซึ่งเป็นตัวกลางในการให้บริการในตลาดทุน (ได้แก่ บริษัทหลักทรัพย์ บริษัทหลักทรัพย์จัดการกองทุน และผู้ประกอบการสัญญาซื้อขายล่วงหน้า) มีนโยบายและให้ความสำคัญกับการป้องกันการมีส่วนเกี่ยวข้องกับคอร์รัปชันอย่างจริงจัง โดยส่งเสริมให้บริษัทจดทะเบียนและผู้ประกอบการเข้าร่วมโครงการแนวร่วมปฏิบัติของภาคเอกชนไทยในการต่อต้านการทุจริต (THAILAND'S PRIVATE SECTOR COLLECTIVE ACTION COALITION AGAINST CORRUPTION: "CAC") ซึ่งดำเนินการโดยสมาคมส่งเสริมสถาบันกรรมการบริษัทไทย (THAI INSTITUTE OF DIRECTORS)

Security	CG Report	SET ESG Ratings	CAC Anti-Corruption	Security	CG Report	SET ESG Ratings	CAC Anti-Corruption	Security	CG Report	SET ESG Ratings	CAC Anti-Corruption	Security	CG Report	SET ESG Ratings	CAC Anti-Corruption	Security	CG Report	SET ESG Ratings	CAC Anti-Corruption
24CS	-	-	-	CH	4	-	-	I2	5	-	-	NATION	5	-	-	SAF	5	-	-
2S	4	-	Yes	CHAO	4	-	-	ICC	5	-	Yes	NC	4	-	-	SAFARI	-	-	-
3K-BAT	-	-	-	CHARAN	3	-	-	ICHI	5	A	Yes	NCAP	4	-	Yes	SAFE	-	-	-
A	-	-	-	CHASE	5	-	-	ICN	3	-	-	NCH	5	-	-	SAK	5	A	Yes
A5	3	-	-	CHAYO	3	-	-	IFS	4	-	Yes	NCL	4	-	-	SALEE	3	-	-
AAI	4	-	Yes	CHEWA	5	-	Yes	IHL	-	-	-	NCP	-	-	-	SAM	-	-	-
AAV	5	-	-	CHG	3	-	-	IG	3	-	-	NDR	4	A	-	SMART	5	-	-
ABM	5	-	-	CHIC	3	-	-	III	5	BBB	Yes	NEO	-	-	-	SAMCO	3	-	-
ACAP	-	-	-	CHO	-	-	-	ILNK	5	-	Yes	NEP	-	-	Yes	SAMTEL	5	-	-
ACC	-	-	-	CHOTI	3	-	Yes	ILM	5	BBB	Yes	NER	5	A	Yes	SANKO	3	-	-
ACE	5	AA	-	CHOW	5	-	Yes	IMH	3	-	-	NETBAY	-	-	-	SAPPE	4	BBB	Yes
ACG	5	-	-	CIG	4	-	Yes	IND	5	-	-	NEW	-	-	-	SAT	5	AA	Yes
ADD	4	A	Yes	CIG	4	-	Yes	INTUCH	5	AA	Yes	NETS	-	-	-	SAUCE	-	-	-
ADD	3	-	-	CIMBT	5	-	Yes	INGRS	-	-	-	NEX	-	-	-	SAV	5	-	-
ADVANC	5	AAA	Yes	CITY	3	-	-	INOX	3	-	Yes	NFC	-	-	-	SAWAD	5	BBB	-
ADVICE	-	-	-	CIVL	5	-	-	INSET	5	-	-	NKI	5	-	Yes	SAWANG	-	-	-
AE	5	-	Yes	OK	5	A	-	INSURE	4	-	Yes	NL	-	-	-	SC	5	AA	Yes
AEGENTS	4	-	-	OKP	5	AAA	-	INTUCH	5	AA	Yes	NVCL	-	-	-	SCAP	5	-	-
AF	5	-	Yes	QM	4	-	-	IP	5	-	-	NOBLE	5	AA	Yes	SCB	5	AA	Yes
AFC	-	-	-	OMAN	-	-	-	IRC	5	A	-	NOK	-	-	-	SCC	5	AAA	Yes
AGE	5	BBB	-	CMC	3	-	Yes	IRCP	3	-	-	NOVA	3	-	-	SCCC	5	AA	Yes
AH	5	A	Yes	CMO	-	-	-	IRPC	5	AA	Yes	NPX	-	-	-	SCG	5	A	Yes
AHC	4	-	-	CMR	-	-	-	IT	5	-	-	NRF	5	A	Yes	SCGD	5	AAA	Yes
AI	-	-	Yes	CNT	5	-	-	ITC	-	-	-	NRL	5	-	-	SCGP	5	AAA	Yes
AIE	3	-	-	COCCO	4	-	-	ITD	-	-	-	NTSC	5	-	-	SCI	3	-	-
AIRA	4	-	Yes	COLOR	5	A	-	ITEL	5	A	Yes	NTV	3	-	-	SCL	-	-	-
AIT	5	-	-	COM7	5	A	Yes	ITNS	5	-	-	NUSA	-	-	-	SCM	5	-	Yes
AJA	5	AAA	Yes	COMAN	4	-	-	ITTHI	5	-	-	NV	3	-	-	SCN	5	-	Yes
AJK	-	-	-	CPALL	5	AAA	Yes	IVL	5	AA	Yes	NVD	5	AA	-	SCP	-	-	-
AKP	5	-	Yes	CPANEL	3	-	-	J	3	-	-	NWR	5	-	-	SCS	-	-	-
AKR	5	-	-	CPAXT	5	AAA	Yes	JAK	5	-	-	NYT	5	A	-	SE	3	-	-
AKS	-	-	-	CPF	5	AAA	Yes	JAS	5	-	Yes	OCC	5	-	Yes	SEAFCO	5	-	-
ALLA	5	-	-	CPH	-	-	-	JCK	4	-	-	OGC	3	-	Yes	SEAOL	5	-	Yes
ALPHA	-	-	-	CPI	4	-	Yes	JCKH	3	-	-	OHTL	-	-	-	SECURE	4	-	-
ALT	5	-	-	CPL	5	-	Yes	JCT	-	-	-	OKJ	-	-	-	SE-ED	3	-	-
ALLCON	3	-	-	CPN	5	AA	-	JDF	4	-	-	ONEE	-	-	-	SELIC	5	A	Yes
AMA	5	-	Yes	CPR	-	-	-	JKN	-	-	-	OR	5	AAA	Yes	SEN	5	-	-
AMANA	-	-	Yes	CPT	-	-	-	JMART	4	-	-	ORI	5	AA	Yes	SENA	5	-	Yes
AMARC	-	-	-	CPW	5	-	Yes	JMT	3	-	-	ORN	-	-	-	SENX	5	-	Yes
AMARIN	5	-	-	CRANE	-	-	-	JPARK	3	-	-	OSP	5	AA	Yes	SFLEX	4	-	Yes
AMATA	5	AAA	Yes	CRG	5	AAA	Yes	JR	3	-	Yes	PACO	3	-	-	SFT	4	-	-
AMATAV	5	AA	Yes	CRD	5	-	-	JSP	3	-	-	PAF	-	-	-	SFT	-	-	-
AMC	3	-	-	CREDIT	5	-	-	JTS	5	BBB	Yes	PANEL	3	-	-	SGF	5	-	-
AMR	3	-	-	CSC	5	BBB	Yes	JUBILE	3	-	-	PAP	5	A	Yes	SGP	5	AA	Yes
ANAN	5	-	-	CSP	3	-	-	K	5	-	-	PATO	4	-	Yes	SHANG	-	-	-
ANI	-	-	-	CSR	-	-	-	KAMART	-	-	-	PB	5	AA	Yes	SHR	5	A	-
AOT	5	A	-	CSS	4	-	-	KASET	-	-	Yes	PCC	5	-	-	SIAM	-	-	-
AIP	5	AA	Yes	CTW	5	-	-	KBAN	5	AAA	Yes	PCT	-	-	-	SICE	A	-	-
APCO	4	-	-	CV	5	-	Yes	KBS	3	-	-	PCSGH	5	BBB	Yes	SIMAT	-	-	-
APCS	4	-	Yes	CWT	-	-	-	KC	-	-	-	PDG	4	-	Yes	SINGER	3	-	-
APO	-	-	-	D	-	-	-	KCAR	3	-	Yes	PDJ	5	-	Yes	SINO	4	-	-
APP	-	-	-	DCC	5	-	Yes	KCC	5	-	Yes	PEACE	-	-	-	SIRI	5	AA	Yes
APURE	4	-	-	DOON	-	-	-	KCE	5	-	Yes	PEER	5	A	-	SIS	5	-	Yes
AQUA	-	-	-	DDP	3	-	-	KCG	5	-	-	PERM	-	-	-	SISB	3	-	-
ARIN	3	-	-	DELTA	5	-	Yes	KCM	-	-	-	PF	-	-	-	SITHAI	5	A	Yes
ARIP	4	-	-	DEMCO	5	A	Yes	KDH	-	-	-	PG	5	-	Yes	SJWD	5	AA	-
ARROW	4	BBB	-	DEXON	3	-	-	KEX	5	BBB	-	PHG	3	-	-	SK	-	-	-
AS	-	-	Yes	DHOUSE	-	-	-	KGEN	-	-	Yes	PHOL	5	A	Yes	SKE	5	-	-
ASAP	-	-	-	DIMET	-	-	Yes	KGI	4	-	Yes	PICO	-	-	-	SKN	3	-	-
ASEFA	3	-	-	DITTO	5	-	-	KIAT	5	-	-	PIMD	-	-	Yes	SMO	-	-	-
ASIA	3	-	-	DMT	5	A	Yes	KISS	3	-	-	PIN	3	-	-	SKY	3	-	-
ASIAN	4	-	Yes	DOD	3	-	-	KJL	4	-	-	PJW	4	A	-	SLP	-	-	-
ASIMAR	5	-	-	DOHOME	5	-	Yes	KK	3	-	-	PK	-	-	Yes	SM	5	-	Yes
ASK	5	-	Yes	DPAINT	3	-	-	KKC	-	-	-	PL	-	-	Yes	SMART	-	-	-
ASN	3	-	-	DRT	5	AA	Yes	KKP	5	BBB	Yes	PLANS	5	AA	Yes	SMD	3	-	-
ASP	5	-	Yes	DTCENT	4	-	-	KLINQ	-	-	-	PLANET	-	-	-	SMT	-	-	-
ASW	5	A	Yes	DTCI	-	-	-	KOOL	-	-	-	PLAT	5	-	Yes	SMP	5	AA	Yes
ATP30	4	-	-	DUSIT	5	-	Yes	KSL	5	BBB	Yes	PLE	-	-	-	SMT	4	-	-
AU	-	-	-	DV8	3	-	-	KTB	5	AAA	Yes	PLT	-	-	-	SNC	5	A	Yes
AUCT	4	-	-	EA	-	-	Yes	KTC	5	AAA	Yes	PLUS	5	-	-	SNNP	5	-	-
AURA	5	-	-	EASON	3	-	-	KTIS	4	-	-	PM	5	A	Yes	SNP	5	A	Yes
AWO	5	A	Yes	EASTW	5	AA	Yes	KTMS	5	-	-	PMO	-	-	-	SNO	-	-	-
AYUD	4	-	Yes	EAF	5	-	Yes	KUMWEL	5	A	-	PMTA	-	-	-	SOLAR	-	-	-
B	5	-	Yes	ECL	5	-	-	KUN	4	-	-	POLAR	-	-	-	SONIC	5	-	-
B52	-	-	-	EE	3	-	-	KWC	3	-	-	POLY	4	-	-	SORKON	3	-	Yes
BA	4	BBB	-	EFORL	3	-	-	KWI	-	-	-	PORT	5	-	-	SPA	-	-	-
BAFS	5	AA	Yes	EGCO	5	AA	Yes	KWM	-	-	-	PPM	-	-	-	SPACK	-	-	Yes
BAM	5	-	-	EKH	3	-	-	KYE	3	-	-	PPY	A	Yes	-	SPALI	5	AA	Yes
BANPU	5	AAA	Yes	EMC	-	-	-	LAE	4	-	Yes	PPM	-	-	Yes	SPC	5	-	Yes
BAY	5	AAA	Yes	EP	-	-	Yes	LALIN	5	-	-	PPS	5	AA	Yes	SPCG	4	-	-
BBGI	5	AA	Yes	EPG	5	AA	Yes	LANNA	5	-	Yes	PGS	4	-	-	SPG	3	-	-
BBIK	4	-	-	ERW	5	A	Yes	LDC	3	-	-	PR9	5	AAA	Yes	SPI	5	A	Yes
BBL	5	AA	Yes	ESTAR	3	-	-	LEE	-	-	-	PRAKIT	-	-	-	SPRC	5	-	Yes
BBC	4	-	-	ETC	5	AA	Yes	LEO	3	-	-	PRAPAT	3	-	-	SPREME	-	-	-
BCH	5	AA	Yes	ETE	5	-	Yes	LH	5	A	Yes	PRES	4	-	Yes	SPVI	4	-	-
BCP	5	AAA	Yes	ETL	3	-	-	LHFG	5	BBB	Yes	PRECHA	-	-	-	SQ	-	-	-
BPCG	5	AA	Yes	EURO	-	-	-	LHK	4	-	Yes	PRG	5	-	Yes	SR	5	-	-
BCT	-	-	-	EVER	4	-	-	LIT	5	BBB	-	PRI	3	-	-	SRICHA	-	-	Yes
BDM5	5	AA	-	FAD	-	-	-	LDXLEY	5	-	-	PRIME	5	-	-	SRS	-	-	-
BES	4	-	Yes	FANCY	3	-	-	LPH	-	-	-	PRIN	5	-	-	SSC	5	-	-
BEAUTY	-	-	-	FE	4	-	-	LPN	5	-	Yes	PRINC	-	-	Yes	SSF	5	-	Yes
BEC	5	-	Yes	FLOYD	5	-	-	LRH	5	-	Yes	PRM	5	-	Yes	SSP	5	-	Yes
BEM	5	AA	-	FM	-	-	-	LST	5	-	-	PRO	-	-	-	SSSC	5	BBB	Yes
BEYOND	5	-	Yes	FMT	-	-	-	LTS	-	-	-	PROEN	3	-	-	SST	3	-	-
BGC	5	AA	Yes	FN	5	-	-	M	5	-	Yes	PROS	3	-	Yes	STA	5	AAA	Yes
BGRM	5	AAA	Yes	FNS	3	-	Yes	MAGURO	5	-	-	PROUD	4	-	-	STANLY	4	-	-
BGT	-	-	-	FORTH	4	-	-	MAJOR	5	AA	Yes	PRTR	5	-	Yes	STC	3	-	-
BH	4	-	-	FPI	5	AA	Yes	MALEE	5	-	Yes	PSG	4	-	-	STECH	-	-	-
BIG	3	-	-	FPT	5	AA	Yes	MANRIN	-	-	-	PSH	5	BBB	Yes	STECON	5	A	-
BIOTEC	3	-	-	FSMART	4	-	Yes	MASTER	-	-	-	PSL	5	A	Yes	STGT	5	AAA	Yes
BIS	3	-	-	FSX	4	-	Yes	MATCH	4	-	Yes	PSP	-	-	-	STHAI	-	-	-
BIZ	4	-	-	FTE	5	-	Yes	MAT	-	-</									