

WORLD OF TECHNICAL

กลยุทธ์ลงทุนทางเทคนิค



🕒 15 มกราคม 2568

SET INDEX



แนวรับ: 1340/1325 จุด

แนวต้าน: 1350-1357 จุด

ประเด็นวิเคราะห์:

- 14 ม.ค. ต่างชาติขายสุทธิหนาแน่น -2,187 ลบ. สถาบันขายสุทธิ 569 ลบ. พอร์ตโบรกซื้อสุทธิ +860 ลบ. รายย่อยซื้อสุทธิ +1,896 ลบ.
- กรอบวันนี้ 1335-1350 จุด หลังจากปิดหลุด 1350 จุด ทำ New Low ในรอบเกือบ 5 เดือนต่อเนื่อง ดึงโซนซื้อลมสู่ Fibonacci 23.6% ณ 1340/1325 จุด การตีตราดราย ชม. จาก Positive Divergence ต้องรับเข้ามา 1350 จุด คาดว่าวันนี้จะได้อาราคาหุ้น DELTA ที่ฟื้นจากฐาน 137 บาทเป็นตัวหนุน SET INDEX
- กรอบกลับตัวจากฐาน "Falling Wedge" ยังมีน้ำหนักเบามาก และยังไม่ยืนยันว่าจะเป็น Reversal โดยจะเกิดขึ้นในกรณีเดียว คือ ข้ามแนวต้านเส้นค่าเฉลี่ย 200 วันช่วง 1400-1405 จุดเท่านั้น เพื่อไม่เปิด Downside ทรงระวังเจอฐานลึก 1300-1325 จุด

สรุป:

- รอตุการทำฐานช่วง 1340/1325 จุดให้เสถียรก่อน

Top 5 Most Active Value (BLOCK TRADE)

Stock	Support	Resistance	Recommend
1 DELTA	138.00	157.00	รับวันจากโซน EMA 75 วัน คาด Downside จำกัดที่ 138.00 บาท
2 PTT	29.50	31.00	Bearish Breakout ระยะสั้นเสี่ยงเปิด Downside ไปที่ 29.50-29.75 บาท
3 GULF	54.25	60.50	รับวันทดสอบ EMA 10 วัน คาด Upside สั้นที่ 60.50 บาท
4 INTUCH	95.00	99.75	แกว่งรอบหาขึ้นสัญญาณบวกจากรอบดิ่งกลับเหนือ EMA 75 วัน
5 TRUE	10.60	11.60	แท่งเทียน Bullish ทดสอบ EMA 75 วัน คาด Upside วันสั้นที่ 11.60 บาท

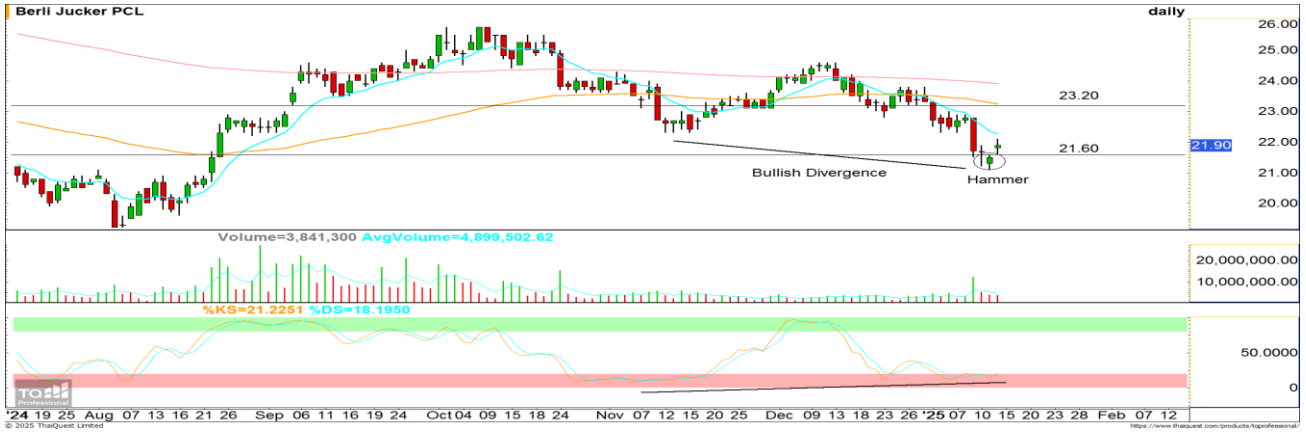
WORLD OF TECHNICAL

กลยุทธ์ลงทุนทางเทคนิค



BJC

TECHNICAL SIGNAL: ชื้อ



แนวรับ: 21.60 บาท

แนวต้าน: 23.20 บาท

ประเด็นวิเคราะห์:

- BJC แท่งเทียน Outside Bar 21.50-22.80 บาท ตามด้วยสัญญาณกลับตัวจากแท่งเทียน Hammer ดึงกลับจากแนวรับสำคัญช่วง 21.10 บาท สะท้อน Downside จำกัด เน้นสะสมโซน 21.60 บาท เพื่อคาดหวังรอบการเปิด Upside ไปที่ 23.20 บาท (บริเวณเส้น EMA 75 วัน)
- สัญญาณการกลับตัวจาก Bullish Divergence ใน Slow Stochastic

คำแนะนำ:

- BJC ตั้งรับบริเวณ 21.60 บาท เป้าทำกำไร 23.20 บาท Cut Loss เมื่อแตะที่ 21.00 บาท

TOP

TECHNICAL SIGNAL: ชื้อ



แนวรับ: 26.00 บาท

แนวต้าน: 29.75 บาท

ประเด็นวิเคราะห์:

- TOP ภาพราย 60 นาที ส่งสัญญาณการกลับตัวขึ้น หลังจาก Breakout รอบบน "Ascending Triangle" ด้วยแท่งเทียน Bullish Breakout พักโซนแนวรับช่วง 26.00-26.50 บาท เน้นสะสมคาดหวังรอบเปิด Upside ทดสอบเส้น 200 นาที ที่ 29.75 บาท
- สัญญาณกลับตัวจาก Bullish Divergence ใน RSI

คำแนะนำ:

- TOP ตั้งรับบริเวณ 26.00 บาท เป้าทำกำไร 29.75 บาท Cut Loss เมื่อแตะที่ 25.25 บาท

WORLD OF TECHNICAL

กลยุทธ์ลงทุนทางเทคนิค



ASPS Technical Portfolio

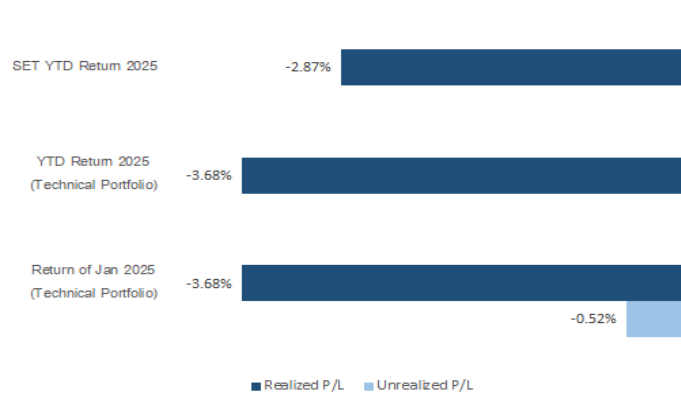
Date	Stock	Target	Cut	Price		Return	Weight	Action
		Price	Loss/	Start	Close	%		
TECHNICAL BUY SIGNAL								
15-Jan-25	BJC	23.20	21.00	N.A.	22.00	N.A.	7.50%	ตั้งรับบริเวณ 21.60 บาท
15-Jan-25	TOP	29.75	25.25	N.A.	27.00	N.A.	7.50%	ตั้งรับบริเวณ 26.00 บาท
14-Jan-25	PTTGC	25.50	22.60	23.00	22.60	-1.74%	7.50%	เปิดสถานะไว้ที่ 23.00 บาท
14-Jan-25	OR	12.80	11.50	11.80	11.90	0.85%	7.50%	เปิดสถานะไว้ที่ 11.80 บาท
14-Jan-25	BDMS	25.75	23.20	23.70	23.40	-1.27%	7.50%	เปิดสถานะไว้ที่ 23.70 บาท
14-Jan-25	CRC	36.00	32.25	33.50	33.00	-1.49%	7.50%	เปิดสถานะไว้ที่ 33.50 บาท
13-Jan-25	SPRC	6.65	5.80	6.10	5.90	-3.28%	7.50%	เปิดสถานะไว้ที่ 6.10 บาท
13-Jan-25	ROJNA	6.10	5.30	N.A.	5.80	N.A.	7.50%	ตั้งรับที่ 5.50 บาท
13-Jan-25	AMATA	28.00	24.70	25.75	25.75	0.00%	7.50%	เปิดสถานะไว้ที่ 25.75 บาท
13-Jan-25	SPALI	18.40	16.60	17.00	16.60	-2.35%	7.50%	ปิดตัดขาดทุน
10-Jan-25	CENTEL	33.50	29.00	30.00	30.25	0.83%	7.50%	ปิดสถานะ*
10-Jan-25	MTC	46.75	43.00	44.00	43.50	-1.14%	7.50%	ปิดสถานะ*
10-Jan-25	OSP	22.20	19.70	N.A.	20.80	N.A.	7.50%	ปิดสถานะ*
10-Jan-25	SYNEX	15.50	13.40	13.90	13.40	-3.60%	7.50%	ปิดสถานะ*

*หมายเหตุ: หากราคาไม่ถึงเป้าหมายที่กำหนดภายใน 3 วัน แะนำปิดสถานะเพื่อลดความเสี่ยง

**ปรับกลยุทธ์: เปลี่ยนจุดเข้าซื้อหรือจุดขาย

ที่มา: สายงานวิจัย บล. เอเชีย พลัส

Accumulated Return of Technical Portfolio



ที่มา: สายงานวิจัย บล. เอเชีย พลัส

WORLD OF TECHNICAL

กลยุทธ์ลงทุนทางเทคนิค



SET50 INDEX FUTURES

S50H25 : LONG



แนวรับ: 855-860 จุด

แนวต้าน: 878-880 จุด

ประเด็นวิเคราะห์:

- 14 ม.ค. ต่างชาติ Short สุทธิ -9,719 สัญญา สถาบัน Long สุทธิ +2,278 สัญญา รายย่อย Long สุทธิ +7,441 สัญญา
- S50H25 รอฐาน 855-860 จุด จะหลุดไหลหรือไม่ โดยเข้านี้เริ่มดูตั้งแต่แนวรับ 865-868 จุด ควรจะเกิดรอบฟื้น เพื่อคงโอกาสกลับล่าสู่แนวต้านเส้นค่าเฉลี่ย 200 วัน 878-880 จุด ตาม Positive Divergence และให้น้ำหนักข้ามกรอบ "Falling Wedge" 897 จุด เพื่อชะลอดัชนีไม่ให้กดฐานถอยลึกสู่แนวรับถัดมา 850-860 จุด

คำแนะนำ: (ซื้อขายวันสุดท้าย 28 มี.ค. 68)

- เมื่อวานได้สถานะ: Long ช่วง 865-874 จุด รอติดปิดทำกำไรช่วงแรก 878-880 จุด และช่วงสอง 890-897 จุด Cut Loss หลุด 860 จุด

SINGLE STOCK FUTURES

CENTELH25 : LONG



แนวรับ: 30.00 บาท

แนวต้าน: 33.50 บาท

ประเด็นวิเคราะห์:

- CENTELH25 แนวระยะสะสมในแนวโน้มขาลง ตามกรอบ Falling Wedge โดยรอบล่ำสุดมีโอกาสเห็นรับวุ้นหากเตะโซนแนวรับ 30.00 บาท
- Slow Stochastic เข้าสู่เขต Oversold มีโอกาสเห็นรอบ Technical Rebound

คำแนะนำ:

- ถือ Long CENTELH25 ทุน 30.00 บาท มีเป้าหมายทำกำไรที่ 33.50 บาท Cut Loss 0.70 บาทจากทุน

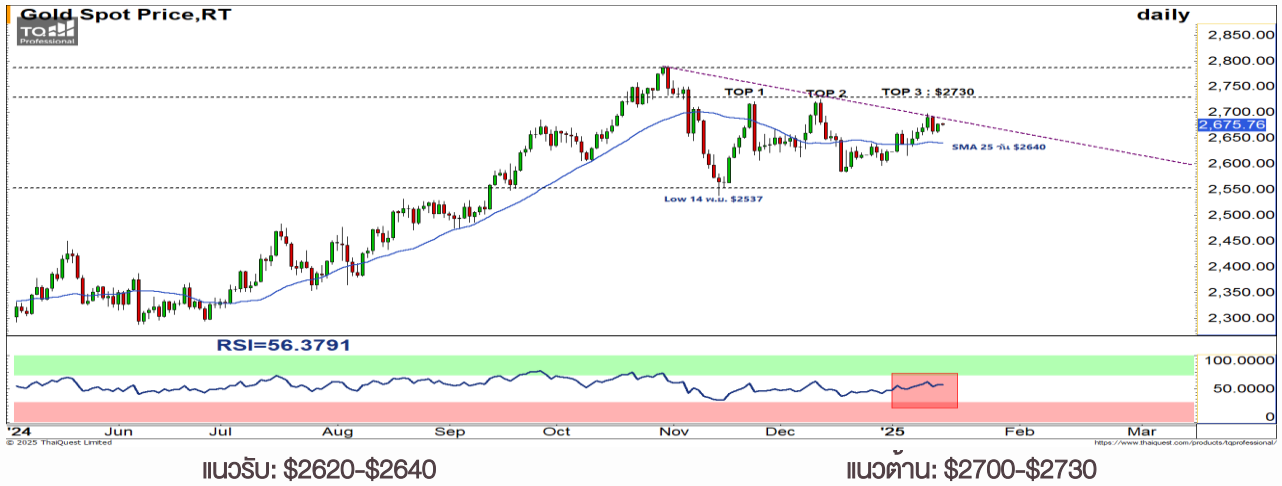
WORLD OF TECHNICAL

กลยุทธ์ลงทุนทางเทคนิค



GOLD ONLINE FUTURES

GOH25 : รอปิด SHORT ไม่สุดท้าย



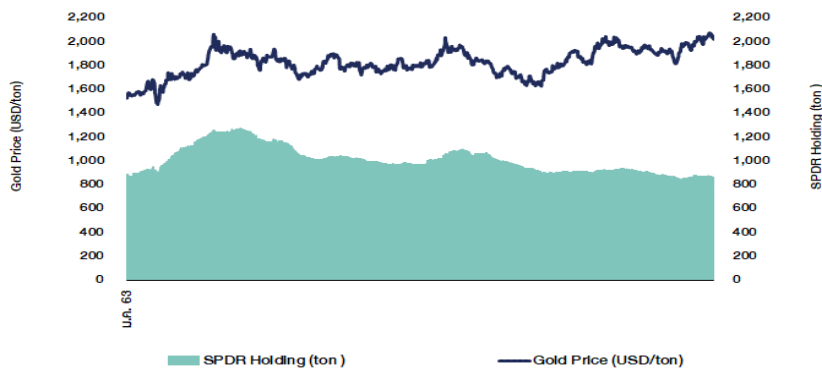
ประเด็นวิเคราะห์:

- (+) PPI : วัดเงินเพื่อจากการใช้จ่ายของผู้ผลิตสหรัฐฯ เดือน ส.ค. 67 ปรับขึ้น 3.3%YoY ต่ำกว่าคาดที่ 3.5% และสูงกว่าเดือน พ.ย. 67 ที่ปรับตัวขึ้น 3.0% และ Core PPI : ไม่นับรวมหมวดอาหารและพลังงานเดือน ส.ค. เพิ่มขึ้น 3.5%YoY ต่ำกว่าที่คาดการณ์ที่ 3.8% แต่ทรงตัวจากเดือน พ.ย. ที่ 3.5% ตัวเลขที่ต่ำกว่าคาด ส่งผลให้ตลาดฯ มีความหวังว่า FED จะยังคงปรับลดดอกเบี้ยในปี นี้ ล่าสุด FED Watch Tool คาดว่าจะลดดอกเบี้ยเดือน ก.ค. 41.5% จากเมื่อวานคาดว่าจะลดดอกเบี้ยเดือน ก.ย.
- (-) คินนี้ติดตาม CPI เดือน ส.ค. 67 ของสหรัฐฯ Consensus คาดจะปรับขึ้น 2.9%YoY หลังจากเดือน พ.ย. เพิ่มขึ้น 2.7% และคาดว่า Core CPI (ไม่นับหมวดอาหารและพลังงาน) จะเพิ่มขึ้น 3.3%YoY ทรงตัวจาก พ.ย. หากเป็นไปตามคาด จะเพิ่มน้ำหนักต่อการคงดอกเบี้ยของ FED ซึ่งความเห็นเรื่องดอกเบี้ยยังผันผวนตามรายงานตัวเลข
- (-) ดัชนีค่าเงินดอลลาร์เริ่มปรับลงจากแนวเพ็งค่า 110.20 จุด แต่อัตราผลตอบแทนพันธบัตรรัฐบาลสหรัฐฯ อายุ 10 ปียังพุ่งทำระดับสูงสุดในรอบ 14 เดือนต่อเนื่อง 4.809% ทำให้ทองคำยังถูกจำกัด Upside ไม่ผ่านแนวต้าน \$2700
- คงมุมมองเดิมที่ประเมินว่ารอบนี้ราคา Gold Spot จะติด Top ที่ 3 ณ \$2700 การดึง High ดีสุดคาดว่ายังไม่ผ่าน \$2730 ตาม RSI ที่ชะลอช่วงบวกของ Momentum ต่อเนื่อง ฉะนั้นราคาทองคำจะไม่สามารถทำ All Time High เหนือ \$2800 ได้ และเสี่ยงหลุดสั้นค่าเฉลี่ย 25 วันที่ \$2640 การหลุดจะยืนยันการพักฐานชัดเจน

คำแนะนำ: (ซื้อขายวันสุดท้าย 28 มี.ค. 68)

- ต้นทุน Short ช่วง Night Session 10 ม.ค. ที่ผ่านมา \$2700-\$2715 ทำกำไรไม่แรกที่ \$2690 ไปแล้ว ที่เหลือรอปิด \$2680 **Cut Loss n-a \$2740**

SPDR Gold Shares



ที่มา: สายงานวิจัย บล. เอเชีย พลัส

WORLD OF TECHNICAL

กลยุทธ์ลงทุนทางเทคนิค



สถานะนักลงทุน

	SET50 Futures Long(Short) Position : Contract			Accumulated Long(Short)		
	Long	Short	Net	2 Days	1 Weeks	1 Months
Institution	42,471	40,193	2,278	5,033	18,426	1,024
Foreign	126,161	135,880	-9,719	-25,449	-76,966	-45,335
Retail	133,700	126,259	7,441	20,416	58,540	44,311

	Single Stock Futures Long(Short) Position : Contract			Accumulated Long(Short)		
	Long	Short	Net	2 Days	1 Weeks	1 Months
Institution	55,914	42,414	13,500	3,907	122,468	221,221
Foreign	9,966	6,221	3,745	11,328	31,148	78,521
Retail	44,966	62,211	-17,245	-15,235	-153,616	-299,742

ที่มา: สายงานวิจัย บล. เอเชีย พลัส (*MTD 16 ส.ค.67-14 ม.ค.68)

ภาพรวมการซื้อขาย SET50 Index

UNDERLYING	Close	Chg	%Chg	สปรนการซื้อขาย
SET50	874.32	-7.96	-0.91%	141/125

Symbol	Settle	Chg	%Chg	Vol.	OI	OI Chg
S50F25	873.30	-10.0	-1.1%	111	225	-61
S50G25	872.70	-8.1	-0.9%	112	105	-68
S50H25	868.90	-9.7	-1.1%	272,734	521,530	18,534
S50M25	865.30	-9.8	-1.1%	20,658	48,494	1,747
S50U25	862.60	-9.8	-1.1%	4,086	22,466	423
S50Z25	862.90	-9.8	-1.1%	4,631	6,463	1,112

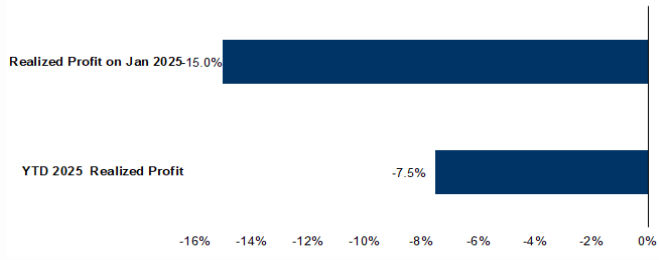
ที่มา: สายงานวิจัย บล. เอเชีย พลัส

Top 20 Most Active Volume

	Future	Settle Price	Basis	Vol	OI	OI Chang	Leverage
1	TRUEH25	11.58	2.48	10,924	20,779	5,147	7.37
2	VGIH25	3.04	7.65	9,837	143,273	- 20	13.64
3	TTBH25	1.83	0.23	7,183	47,279	- 394	4.28
4	AWCH25	3.09	5.25	5,908	29,661	- 1,379	16.03
5	WHAH25	5.16	23.4	5,535	25,070	513	17.05
6	BTSH25	5.72	14.1	4,679	38,618	- 2,894	6.92
7	AAVH25	2.32	6.1	3,551	15,488	- 1,092	4.24
8	HMPROH25	8.55	151.5	2,516	9,185	698	8.70
9	BGRIMH25	16.42	3.08	2,139	4,645	616	
10	ORH25	12.08	16.6	2,090	5,733	- 370	11.61
11	GULFH25	57.75	58.25	1,917	6,780	1,138	2.72
12	LHH25	4.91	0.28	1,501	15,251	- 506	4.05
14	ERWH25	3.13	16.5	1,296	2,216	- 467	6.38
15	SCGPH25	17.6	1.97	1,083	7,877	- 6	4.61
16	SAMARTH25	6.52	8.85	1,064	15,344	31	7.60
17	PLANBH25	6.7	3.04	1,012	12,230	- 995	15.81
18	BCPH25	33.11	33	815	6,150	670	
19	AOTH25	57.27	49.5	780	4,870	172	9.07
20	BJCH25	22	6.6	705	2,638	- 199	10.21

ที่มา: สายงานวิจัย บล. เอเชีย พลัส

Tracking Performance



หมายเหตุ การคำนวณผลตอบแทนจะใช้ราคาเปิดในวันแนะนำเป็นต้นทุน เทียบกับราคาปิดล่าสุด เป็นผลตอบแทนสะสมจนถึงวันที่ฝ่ายวิจัยแนะนำให้ปิดสถานะทำกำไร/ตัดขาดทุน
ที่มา: สายงานวิจัย บล. เอเชีย พลัส

RESEARCH DIVISION

บริษัทหลักทรัพย์ เอเชีย พลัส

ประสิทธิ์ รัตนกิจภมร, CISA, CFA
นักวิเคราะห์ปัจจัยพื้นฐานด้านตลาดทุน และด้านเทคนิค
เลขทะเบียนนักวิเคราะห์: 025917

นวลพรรณ น้อยรัชชกุล, CISA
นักวิเคราะห์ปัจจัยพื้นฐานด้านตลาดทุน และด้านเทคนิค
เลขทะเบียนนักวิเคราะห์: 019994

ปวีศา เลิศกิจคุณานนท์
นักวิเคราะห์ปัจจัยพื้นฐานด้านตลาดทุน และด้านเทคนิค
เลขทะเบียนนักวิเคราะห์: 009579

ธนัฐธส เกิดนตร
นักวิเคราะห์ปัจจัยพื้นฐานด้านตลาดทุน และด้านเทคนิค
เลขทะเบียนนักวิเคราะห์: 048495

SET ESG Ratings

ระดับคะแนนรวม 90-100 = AAA

ระดับคะแนนรวม 80-89 = AA

ระดับคะแนนรวม 65-79 = A

ระดับคะแนนรวม 50-64 = BBB

บริษัทจดทะเบียนที่ได้รับการประกาศผลประเมินหุ้นยั่งยืน SET ESG Ratings เป็นบริษัทที่มีการนำแนวคิดด้านความยั่งยืนเข้าเป็นส่วนหนึ่งในกระบวนการดำเนินธุรกิจ โดยคำนึงถึงการบริหารความเสี่ยงและเตรียมพร้อมรับความเสี่ยงที่เกิดขึ้นใหม่ (Emerging Risks) พร้อมรับมือกับปัจจัยการเปลี่ยนแปลงด้านสังคมและสิ่งแวดล้อม เพิ่มขีดความสามารถในการแข่งขัน และให้ความสำคัญกับผู้มีส่วนได้เสียทุกภาคส่วน

การกำกับดูแลกิจการของบริษัทจดทะเบียน (CGR)

ระดับคะแนน 5 (90-100) : ดีเลิศ

ระดับคะแนน 4 (80-89) : ดีมาก

ระดับคะแนน 3 (70-79) : ดี

ไม่ปรากฏชื่อในรายงาน CGR : -

การสำรวจและให้คะแนนของ CGR จะพิจารณาจากข้อมูลที่บริษัทจดทะเบียนเปิดเผยต่อสาธารณะ เช่น รายงานประจำปี แบบแสดงรายการข้อมูลประจำปี ที่นำส่งสำนักงานคณะกรรมการ ก.ล.ต. หนังสือนัดประชุมและรายงานการประชุมผู้ถือหุ้น ข้อมูลเกี่ยวกับบริษัทที่เผยแพร่ผ่านตลาดหลักทรัพย์ฯ และสำนักงานคณะกรรมการ ก.ล.ต. ข้อมูลอื่นๆ ที่เปิดเผยต่อสาธารณะ เช่น เว็บไซต์บริษัท เป็นต้น โดยจะพิจารณาเฉพาะข้อมูลตั้งแต่เดือนเมษายนของปีก่อนปี ที่ทำการสำรวจ จนถึงวันที่ประกาศผลของปีทำการสำรวจเท่านั้น เพื่อสะท้อนให้เห็นพัฒนาการของการกำกับดูแลกิจการของบริษัทจดทะเบียนไทยอย่างชัดเจนมากที่สุด ดังนั้นบริษัทจดทะเบียนจึงควรเปิดเผยข้อมูลการปฏิบัติตามหลักการกำกับดูแลกิจการสู่สาธารณชนในเอกสารเผยแพร่ของบริษัทหรือเว็บไซต์ รวมทั้งช่องทางต่างๆ ให้มากที่สุด และควรจัดทำเอกสารทั้งภาษาไทยและภาษาอังกฤษ ซึ่งเป็นประโยชน์ต่อบริษัททั้งในแง่ของการมีผลการประเมินที่ดีขึ้น และเป็นข้อมูลสำหรับการตัดสินใจลงทุนของนักลงทุน นักวิเคราะห์ และผู้สนใจ อีกทั้งเป็นการช่วยเพิ่มความเชื่อมั่นที่มีต่อบริษัทมากยิ่งขึ้นด้วย

การป้องกันการมีส่วนเกี่ยวข้องกับคอร์รัปชันในตลาดทุนไทย (Anti-Corruption)

เข้าร่วมปฏิบัติของภาคเอกชนไทยในการต่อต้านการทุจริต (Thailand's Private Sector Collective Action Coalition Against Corruption: CAC)

โครงการที่ได้รับการสนับสนุนการจัดทำโดยรัฐบาลและสำนักงานคณะกรรมการป้องกันและปราบปรามการทุจริตแห่งชาติ (ป.ป.ช.) โดยโครงการนี้เริ่มดำเนินการโดยความร่วมมือของ 8 องค์กรชั้นนำ อันได้แก่ สมาคมส่งเสริมสถาบันกรรมการบริษัทไทย หอการค้าไทย หอการค้านานาชาติ สมาคมบริษัทจดทะเบียนไทย สมาคมธนาคารไทย สภาธุรกิจตลาดทุนไทย สภาอุตสาหกรรมแห่งประเทศไทย และสภาอุตสาหกรรมท่องเที่ยวแห่งประเทศไทย ซึ่งมีวัตถุประสงค์เพื่อผลักดันให้เกิดการต่อต้านการทุจริตในวงกว้าง นอกจากนี้ คณะกรรมการแนวร่วมปฏิบัติฯ ยังได้แต่งตั้งให้สมาคมส่งเสริมสถาบันกรรมการบริษัทไทย ทำหน้าที่เป็นเลขานุการและองค์กรสนับสนุนดำเนินโครงการ

ก.ล.ต. ได้ดำเนินมาตรการอย่างต่อเนื่องในการสนับสนุนให้บริษัทจดทะเบียน และผู้ประกอบการซึ่งเป็นตัวกลางในการให้บริการในตลาดทุน (ได้แก่ บริษัทหลักทรัพย์ บริษัทหลักทรัพย์จัดการกองทุน และผู้ประกอบการสัญญาซื้อขายล่วงหน้า) มีนโยบายและให้ความสำคัญกับการป้องกันการมีส่วนเกี่ยวข้องกับคอร์รัปชันอย่างจริงจัง โดยส่งเสริมให้บริษัทจดทะเบียนและผู้ประกอบการเข้าร่วมโครงการแนวร่วมปฏิบัติของภาคเอกชนไทยในการต่อต้านการทุจริต (THAILAND'S PRIVATE SECTOR COLLECTIVE ACTION COALITION AGAINST CORRUPTION: "CAC") ซึ่งดำเนินการโดยสมาคมส่งเสริมสถาบันกรรมการบริษัทไทย (THAI INSTITUTE OF DIRECTORS)

