

NEWS PLUS



15 มกราคม 2568

ต้องดูกันต่อไปช่วงตรุษจีน

ตัวเลขนักท่องเที่ยวต่างชาติมาไทยสัปดาห์ที่ 2 ของ ม.ค. 68 (6 – 12 ม.ค. 68) อยู่ที่ 813,594 คน เพิ่ม 11.5% WoW (+17.1% YoY) มาจากนักท่องเที่ยวจีนที่ 135,973 คน สูงขึ้น 35.8% WoW (+30.0% YoY) ตามด้วย มาเลเซีย 81,260 คน (+1.9% WoW) และเกาหลีใต้ 49,987 คน (+33.8% WoW)

โดยนักท่องเที่ยว YTD เท่ากับ 1.3 ล้านคน (+19.9% YoY) ซึ่ง 3 อันดับแรก มาจาก จีน ประมาณ 2.05 แสนคน, มาเลเซีย 1.38 แสนคน และ รัสเซีย 1.10 แสนคน

ความเห็นฝ่ายวิจัย : ภาพนักท่องเที่ยวฟื้นตัวตามฤดูกาล ขณะที่จีนยังเดินทางเข้าไทยต่อเนื่อง ท่ามกลางกระแสข่าวกรณี ซิง ซิง ซึ่งยังคงต้องติดตามการเดินทางเข้าไทยของนักท่องเที่ยวจีนในช่วงตรุษจีน (29 ม.ค. 68) และมาตรการเรียกความเชื่อมั่นให้กับนักท่องเที่ยวจีน เพื่อไม่ให้ผลกระทบในระยะยาว

โดยสมมติฐานนักท่องเที่ยว ปี 2568 ของฝ่ายวิจัยเท่ากับ 38.6 ล้านคน (+9% YoY) เป็นจีนราว 7.7 ล้านคน (+14% YoY) คิดเป็นสัดส่วน 20% ของสมมติฐานนักท่องเที่ยวฯ ทั้งปี กรณีที่จีนต่ำคาด มองว่าช่วงหลังนักท่องเที่ยวชาติอื่น อาทิ ยุโรป, อินเดีย มีสัญญาณการฟื้นตัวเกิน Pre-COVID ประเมินว่าเข้ามาช่วยบรรเทาผลกระทบจากนักท่องเที่ยวจีน หากผลกระทบลากยาว

ราคาหุ้นกลุ่มอสังหาริมทรัพย์เอเชียติดลบ 11% YTD มากกว่า SET Index au 4.3% YTD (ตารางหน้าถัดไป) โดยเฉพาะกลุ่มโรงแรมถูกกดดันจน PER ลงมาซื้อขาย 18 – 26 เท่า ต่ำกว่าค่าเฉลี่ยในอดีตที่ 30 – 35 เท่า เชื่อว่าราคาหุ้นทยอยรับรู้จากกรณี ซิง ซิง ไปบางส่วนแล้ว เลือกร AOT(FV@B69), CENTEL(FV@B48) เป็น Top pick คู่กัน ส่วน ERW(FV@B4.5) และ MINT(FV@B37) น่าสนใจในมุม PER เมื่อเทียบค่าเฉลี่ยบริษัทในอดีต

TOURISM

ท่าตลาด

RESEARCH DIVISION

บริษัทหลักทรัพย์ เอเชีย พลัส

ภาสกร หวังวิวัฒน์เจริญ
นักวิเคราะห์ปัจจัยพื้นฐานด้านหลักทรัพย์
เลขทะเบียนนักวิเคราะห์: 093372

NEWS PLUS

อัตราผลตอบแทนหุ้นที่อิงกับการท่องเที่ยวใน SET ณ 14 ม.ค. 68

Return	1-Day	1-Week	1-Month	3-Month	6-Month	1-Year	YTD
SET	-1.0%	-3.6%	-6.4%	-8.5%	1.0%	-4.7%	-4.3%
SETHOT	-1.4%	-8.9%	-13.2%	-17.1%	-21.1%	-19.6%	-10.1%
AAV	-0.9%	-12.2%	-18.4%	-14.8%	13.9%	10.6%	-16.7%
AOT	0.9%	-5.0%	-6.9%	-10.2%	-3.0%	-8.8%	-4.2%
AWC	-2.5%	-10.5%	-14.0%	-17.2%	-20.6%	-24.9%	-12.5%
BA	-1.0%	-12.2%	-16.7%	-17.4%	-5.3%	29.1%	-12.9%
BEYOND	-0.6%	-7.5%	-4.8%	-13.5%	-11.6%	-36.5%	-5.9%
CENDEL	-0.8%	-8.3%	-13.6%	-18.8%	-27.5%	-29.7%	-12.3%
DUSIT	0.0%	-4.7%	-5.6%	-8.2%	-5.6%	13.5%	-4.7%
ERW	-2.5%	-11.7%	-18.9%	-23.6%	-24.6%	-34.3%	-16.8%
MINT	-1.3%	-9.6%	-13.8%	-18.3%	-22.3%	-16.8%	-9.6%
SHR	-1.9%	-16.5%	-19.8%	-10.6%	-1.0%	-13.7%	-14.4%

ที่มา: Bloomberg

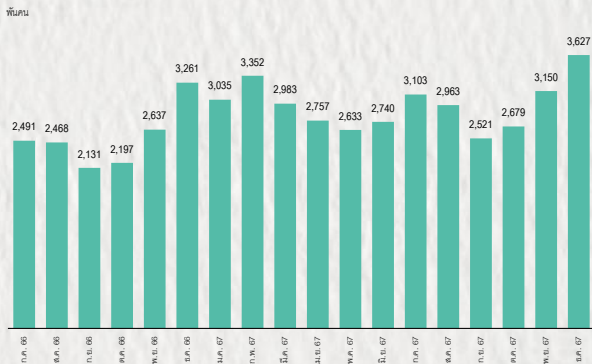
สรุปคำแนะนำหุ้นในกลุ่มฯ

2025F										SET ESG Ratings
Rec.	Close (B)	FV (B)	Upside	EPS (B)	PER (X)	PBV (X)	ROE	DIV Yield		
Airport										
AOT	Outperform	57.00	69.00	21%	1.43	39.9	6.1	15.8%	1.5%	A
Hotel										
CENDEL	Outperform	30.25	48.00	59%	1.18	25.7	1.9	7.6%	1.9%	AAA
ERW	Neutral	3.18	4.50	42%	0.18	17.7	1.8	10.8%	2.3%	-
MINT	Outperform	23.50	37.00	57%	1.17	20.0	1.5	10.0%	1.7%	AA

ที่มา: สายงานวิจัย บล. เอเชีย พลัส

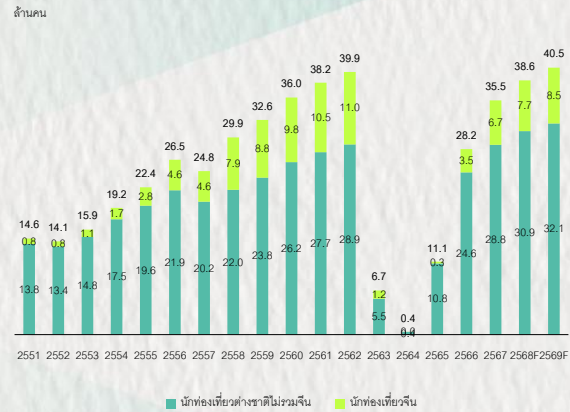
NEWS PLUS

นักท่องเที่ยวต่างชาติมาไทยรายเดือน



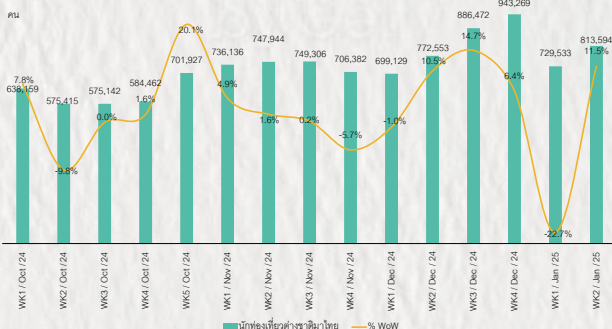
ที่มา: กระทรวงท่องเที่ยวและกีฬา และ สำนักงานวิจัย บล. เอเชีย พลัส

แนวโน้มนักท่องเที่ยวต่างชาติมาไทยรายปี



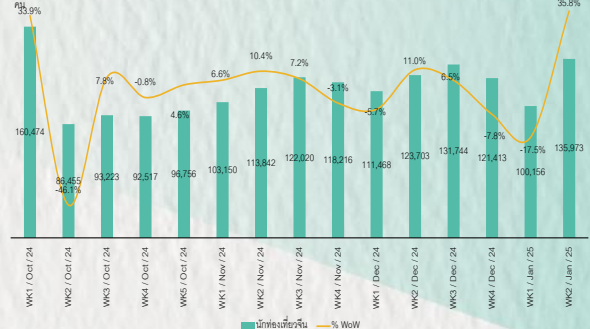
ที่มา: กระทรวงท่องเที่ยวและกีฬา และ สำนักงานวิจัย บล. เอเชีย พลัส

นักท่องเที่ยวต่างชาติมาไทยรายสัปดาห์



ที่มา: กองเศรษฐกิจการท่องเที่ยวและกีฬา และ สำนักงานวิจัย บล. เอเชีย พลัส

นักท่องเที่ยวจีนมาไทยรายสัปดาห์



ที่มา: กองเศรษฐกิจการท่องเที่ยวและกีฬา และ สำนักงานวิจัย บล. เอเชีย พลัส

Outperform: กรณีที่นักวิเคราะห์พิจารณาปัจจัยแวดล้อมทางพื้นฐานแล้วเห็นว่าราคาหุ้นบริษัทที่ทำการวิเคราะห์มีโอกาสที่จะสร้างผลตอบแทนที่ชนะค่าเฉลี่ยของ Sector หรือชน: SET Index

Neutral: กรณีที่นักวิเคราะห์พิจารณาปัจจัยแวดล้อมทางพื้นฐานแล้วเห็นว่าราคาหุ้นบริษัทที่ทำการวิเคราะห์มีโอกาสที่จะสร้างผลตอบแทนที่พอๆกับค่าเฉลี่ยของ Sector หรือพอกับ SET Index

Underperform: กรณีที่นักวิเคราะห์พิจารณาปัจจัยแวดล้อมทางพื้นฐานแล้วเห็นว่าราคาหุ้นบริษัทที่ทำการวิเคราะห์มีโอกาสที่จะสร้างผลตอบแทนที่แย่กว่าค่าเฉลี่ยของ Sector หรือแย่กว่า SET Index

SET ESG Ratings

ระดับคะแนนรวม 90-100 = AAA

ระดับคะแนนรวม 80-89 = AA

ระดับคะแนนรวม 65-79 = A

ระดับคะแนนรวม 50-64 = BBB

บริษัทจดทะเบียนที่ได้รับการประกาศผลประเมินหุ้นยั่งยืน SET ESG Ratings เป็นบริษัทที่มีการนำแนวคิดด้านความยั่งยืนเข้าเป็นส่วนหนึ่งในกระบวนการดำเนินธุรกิจ โดยคำนึงถึงการบริหารความเสี่ยงและเตรียมพร้อมรับความเสี่ยงที่เกิดขึ้นใหม่ (Emerging Risks) พร้อมรับมือกับปัจจัยการเปลี่ยนแปลงด้านสังคมและสิ่งแวดล้อม เพิ่มขีดความสามารถในการแข่งขัน และให้ความสำคัญกับผู้มีส่วนได้เสียทุกภาคส่วน

การกำกับดูแลกิจการของบริษัทจดทะเบียน (CGR)

ระดับคะแนน 5 (90-100) : ดีเลิศ

ระดับคะแนน 4 (80-89) : ดีมาก

ระดับคะแนน 3 (70-79) : ดี

ไม่ปรากฏชื่อในรายงาน CGR : -

การสำรวจและให้คะแนนของ CGR จะพิจารณาจากข้อมูลที่บริษัทจดทะเบียนเปิดเผยต่อสาธารณะ เช่น รายงานประจำปี แบบแสดงรายการข้อมูลประจำปี ที่นำส่งสำนักงานคณะกรรมการ ก.ล.ด. หนังสือนัดประชุมและรายงานการประชุมผู้ถือหุ้น ข้อมูลเกี่ยวกับบริษัทที่เผยแพร่ผ่านตลาดหลักทรัพย์ฯ และสำนักงานคณะกรรมการ ก.ล.ด. ข้อมูลอื่นๆ ที่เปิดเผยต่อสาธารณะ เช่น เว็บไซต์บริษัท เป็นต้น โดยจะพิจารณาเฉพาะข้อมูลตั้งแต่เดือนเมษายนของปีก่อนปี ที่ทำการสำรวจ จนถึงวันที่ประกาศผลของปีทำการสำรวจเท่านั้น เพื่อสะท้อนให้เห็นพัฒนาการของการกำกับดูแลกิจการของบริษัทจดทะเบียนไทยอย่างชัดเจนมากที่สุด ดังนั้นบริษัทจดทะเบียนจึงควรเปิดเผยข้อมูลการปฏิบัติตามหลักการกำกับดูแลกิจการสู่สาธารณชนในเอกสารเผยแพร่ของบริษัทหรือเว็บไซต์ รวมทั้งช่องทางต่างๆ ให้มากที่สุด และควรจัดทำเอกสารทั้งภาษาไทยและภาษาอังกฤษ ซึ่งเป็นประโยชน์ต่อบริษัททั้งในแง่ของการมีผลการประเมินที่ดีขึ้น และเป็นข้อมูลสำหรับการตัดสินใจลงทุนของนักลงทุน นักวิเคราะห์ และผู้สนใจ อีกทั้งเป็นการช่วยเพิ่มความเชื่อมั่นที่มีต่อบริษัทมากยิ่งขึ้นด้วย

การป้องกันการมีส่วนเกี่ยวข้องกับคอร์รัปชันในตลาดทุนไทย (Anti-Corruption)

เข้าร่วมปฏิบัติของภาคเอกชนไทยในการต่อต้านการทุจริต (Thailand's Private Sector Collective Action Coalition Against Corruption: CAC)

โครงการที่ได้รับการสนับสนุนการจัดทำโดยรัฐบาลและสำนักงานคณะกรรมการป้องกันและปราบปรามการทุจริตแห่งชาติ (ป.ป.ช.) โดยโครงการนี้เริ่มดำเนินการโดยความร่วมมือของ 8 องค์กรชั้นนำ อันได้แก่ สมาคมส่งเสริมสถาบันกรรมการบริษัทไทย หอการค้าไทย หอการค้านานาชาติ สมาคมบริษัทจดทะเบียนไทย สมาคมธนาคารไทย สภาธุรกิจตลาดทุนไทย สภาอุตสาหกรรมแห่งประเทศไทย และสภาอุตสาหกรรมท่องเที่ยวแห่งประเทศไทย ซึ่งมีวัตถุประสงค์เพื่อผลักดันให้เกิดการต่อต้านการทุจริตในวงกว้าง นอกจากนี้ คณะกรรมการเข้าร่วมปฏิบัติฯ ยังได้แต่งตั้งให้สมาคมส่งเสริมสถาบันกรรมการบริษัทไทย ทำหน้าที่เป็นเลขานุการและองค์กรสนับสนุนดำเนินโครงการ

ก.ล.ด. ได้ดำเนินมาตรการอย่างต่อเนื่องในการสนับสนุนให้บริษัทจดทะเบียน และผู้ประกอบการซึ่งเป็นตัวกลางในการให้บริการในตลาดทุน (ได้แก่ บริษัทหลักทรัพย์ บริษัทหลักทรัพย์จัดการกองทุน และผู้ประกอบการสัญญาซื้อขายล่วงหน้า) มีนโยบายและให้ความสำคัญกับการป้องกันการมีส่วนเกี่ยวข้องกับคอร์รัปชันอย่างจริงจัง โดยส่งเสริมให้บริษัทจดทะเบียนและผู้ประกอบการเข้าร่วมโครงการเข้าร่วมปฏิบัติของภาคเอกชนไทยในการต่อต้านการทุจริต (THAILAND'S PRIVATE SECTOR COLLECTIVE ACTION COALITION AGAINST CORRUPTION: "CAC") ซึ่งดำเนินการโดยสมาคมส่งเสริมสถาบันกรรมการบริษัทไทย (THAI INSTITUTE OF DIRECTORS)

Security	CG Report	SET ESG Ratings	CAC Anti-Corruption	Security	CG Report	SET ESG Ratings	CAC Anti-Corruption	Security	CG Report	SET ESG Ratings	CAC Anti-Corruption	Security	CG Report	SET ESG Ratings	CAC Anti-Corruption	Security	CG Report	SET ESG Ratings	CAC Anti-Corruption				
24CS				CH				I2				NATION				SAF				TGH	5	A	Yes
2S	4	-	Yes	CHAO				ICC	5	-	Yes	NC	4	-	Yes	SAFARI				TGPRO			
3K-BAT				CHARAN	3	-	N-C	ICHI	5	A	Yes	NCAP	4	-	Yes	SAFE				TH			
A				CHASE	5	-		ICN	3	-		NCH	5	-		SAK	5	A	Yes	THAI			
A5	3	-		CHAYO	3	-		IFS	4	-	Yes	NCL	4	-		SALEE	3	-		THANA	5	BBB	
AAI	4	-	Yes	CHIEWA	5	-	Yes	IHL				NCP				SAM				THANI	5	AA	Yes
AAV	5	-		CHG	3	-		IG	3	-		NDR	4	A	-	SMART	5	-		THCOM	5	AAA	Yes
ABM	5	-		CHIC	3	-		III	5	BBB	Yes	NEO				SAMCO	3	-		THE			
ACAP				CHO				ILNK	5	-	Yes	NEP			Yes	SAMTEL	5	-		THG	5	-	
ACC				CHOTI	3	-	Yes	ILM	5	BBB	Yes	NER	5	A	Yes	SANKO	3	-		THIP	5	A	Yes
ACE	5	AA	-	CHOW	5	-	Yes	IMH	3	-		NETBAY				SAPPE	4	BBB	Yes	THMU			
ACG	5	A		CIG	4	-	Yes	IND	5	-		NEW				SAT	5	AA	Yes	THNL	5	-	Yes
ADD	4	A	Yes	CIG	4	-	Yes	INTUCH	5	AA	Yes	NETS			Yes	SAUCE				THREL	5	A	Yes
ADD	3	-		CIMBT	5	-	Yes	INGRS				NEX				SAV	5	-		TIDLOR			Yes
ADVANC	5	AAA	Yes	CITY	3	-		INOX			Yes	NFC			Yes	SAWAD	5	BBB		TIGER			
ADVICE				CIVL	5	-		INSET	5	-		NKI	5	-	Yes	SAWANG				TIPCO			Yes
AE	5	-	Yes	OK	5	A	-	INSURE	4	-	Yes	NL				SC	5	AA	Yes	TIPH	5	-	Yes
AEGENTS	4	-		OKP	5	AAA	-	INTUCH	5	AA	Yes	NWCL				SCAP	5	-		TISCO	5	AAA	Yes
AF	5	-	Yes	QM	4	-	Yes	IP	5	-		NOBLE	5	AA	Yes	SCB	5	AA	Yes	TITLE			
AFC				OMAN				IR	5	A	-	NOK				SCC	5	AAA	Yes	TK	5	-	
AGE	5	BBB	-	CMC	3	-	Yes	IRCP	3	-		NOVA	3	-		SCCC	5	AA	Yes	TKC			
AH	5	A	Yes	CMO				IRPC	5	AA	Yes	NPX				SCG	5	A	Yes	TKN	4	-	Yes
AHC	4	-		CMR				IT	5	-		NRF	5	A	Yes	SCGD	5	AA	Yes	TKS	5	A	Yes
AI				CNT	5	-	Yes	ITC				NRL	5	-	Yes	SCGP	5	AAA	Yes	TKT	5	-	Yes
AIE	3	-		COCCO	4	-		ITD				NTSC	5	-		SCI	3	-		TU	5	-	
AIRA	4	-	Yes	COLOR	5	A	-	ITEL	5	A	Yes	NTV	3	-		SCL				TMC	5	-	
AIT	5	-		COM7	5	A	Yes	ITNS				NUSA				SCM	5	-	Yes	TML	3	-	
AJA	5	AAA	Yes	COMAN	4	-		ITTHI	5	-		NV	3	-		SCN	5	-	Yes	TMD	4	-	Yes
AJ				CPALL	5	AAA	Yes	IVL	5	AA	Yes	NVD	5	AA	-	SCP				TMI	3	-	
AKP				CPANEL	3	-		J	3	-		NWR	5	-		SCD				TMLL	5	-	Yes
AKR	5	-		CPAXT	5	AAA	Yes	JAK	5	-		NYT	5	A	-	SE	3	-		TMT	5	AA	Yes
AKS				CPF	5	AAA	Yes	JAS	5	-	Yes	OCC	5	-	Yes	SEAF	5	-	Yes	TMW			
ALLA	5	-		CPH				JCK	4	-		OGC	3	-	Yes	SEAOL	5	-	Yes	TNDT	5	-	
ALPHA				CPI	4	-	Yes	JCKH	3	-		OHTL				SECURE	4	-		TNH			
ALT	5	-		CPL	5	-	Yes	JCT				OKJ				SE-ED	3	-	Yes	TNTY	5	-	Yes
ALLCON	3	-		CPN	5	AA	-	JDF	4	-		ONEE				SELIC	5	A	Yes	TNL	5	-	Yes
AMA	5	-	Yes	CPR				JKN				OR	5	AAA	Yes	SELIC	5	A	Yes	TNP	3	-	Yes
AMANA				CPT				JMART	4	-		ORI	5	AA	Yes	SENA	5	-	Yes	TNPC			
AMARC				CPW	5	-	Yes	JMT	3	-		ORN	5	-		SENX	5	-	Yes	TNR	4	-	Yes
AMARIN	5	-		CRANE				JPARK	3	-		OSP	5	AA	Yes	SFLEX	4	-	Yes	TOA	5	A	-
AMATA	5	AAA	Yes	CRG	5	AAA	Yes	JR	3	-	Yes	PACO	3	-		SFT	4	-		TOG	5	A	Yes
AMATAV	5	AA	Yes	CRD				JSP	3	-		PAF				SAG				TOP	5	AAA	Yes
AMC	3	-		CREDIT	5	-		JTS	5	BBB	Yes	PANEL	3	-		SGF	5	-		TOPP	3	-	Yes
AMR	3	-		CSC	5	BBB	Yes	JUBILE	3	-		PAP	5	A	Yes	SGP	5	AA	Yes	TPA	4	-	Yes
ANAN	5	-		CSP	3	-		K	5	-		PATO	4	-	Yes	SHANG				TPAC	5	-	
ANI				CSR				KAMART				PB	5	AA	Yes	SHR	5	A	-	TPBI	5	AA	-
AOT	5	A	-	CSS	4	-		KASET			Yes	PCC	5	-		SIAM				TPCH	4	-	
AP	5	AA	Yes	CTW	5	-	Yes	KBAN	5	AAA	Yes	PCT				SIAM				TPCS	4	-	BBB
APCO	4	-		CV	5	-	Yes	KBS	3	-		PCSGH	5	BBB	Yes	SIAMAT				TPIL	5	AA	Yes
APCS	4	-	Yes	CWT				KC				PDG	4	-	Yes	SINGER	3	-		TPIPP	5	AA	-
APO				D				KCAR	3	-	Yes	PDJ	5	-	Yes	SINO	4	-		TPL			
APP				DCC	5	-	Yes	KCC	5	-	Yes	PEACE				SIRI	5	AA	Yes	TPLAS	4	-	Yes
APURE	4	-		DDON				KCE	5	-	Yes	PEER	5	A	-	SIS	5	-	Yes	TPOLY	4	-	
AQUA				DDP	3	-		KCG				PERM				SISB	3	-		TPP			
ARIN	3	-		DELTA	5	-	Yes	KCM				PF				SITHAI	5	A	Yes	TPS	5	-	
ARIP	4	-		DEMCO	5	A	Yes	KDH				PG	5	-	Yes	SJWD	5	AA	-	TOM	5	BBB	-
ARROW	4	BBB	-	DEXON	3	-		KEX	5	BBB	-	PHG	3	-		SK				TOR	5	-	
AS				DHOUSE				KGEN			Yes	PHOL	5	A	Yes	SKE	5	-		TR			
ASAP				DIMET			Yes	KGI	4	-	Yes	PICO				SKN	3	-		TRC			
ASEFA	3	-		DITTO				KIAT				PIKO			Yes	SKR				TRTN			
ASIA	3	-		DMT	5	A	Yes	KISS	3	-		PIN	3	-		SKY	3	-		TRP	5	-	
ASIAN	4	-	Yes	DOD	3	-		KJL	4	-		PJW	4	A	-	SLP				TRT	4	-	Yes
ASIMAR	5	-		DOHOME	5	-	Yes	KK	3	-		PK			Yes	SM	5	-	Yes	TRU	3	-	Yes
ASK	5	-	Yes	DPANT	3	-		KKC				PL			Yes	SMART				TRUBB	5	-	
ASN	3	-		DRT	5	AA	Yes	KKP	5	BBB	Yes	PLANS	5	AA	Yes	SMID	3	-		TRUE	5	-	Yes
ASP	5	-	Yes	DTCENT	4	-		KLNQ				PLANET			Yes	SLANET				TRV	5	-	Yes
ASW	5	A	Yes	DTCI				KOOL				PLAT	5	-	Yes	SMP	3	-		TSC	5	A	Yes
ATP30	4	-		DUSIT	5	-	Yes	KSL	5	BBB	Yes	PLE				SMT	4	-		TSE			
AU				DV8	3	-		KTB	5	AAA	Yes	PLT				SNC	5	A	Yes	TSI			Yes
AUCT	4	-		EA			Yes	KTC	5	AAA	Yes	PLUS	5	-		SNNP	5	-		TSR			
AURA	5	-		EASON	3	-		KTIS	4	-		PM	5	A	Yes	SNP	5	A	Yes	TSIE	5	-	Yes
AWO	5	A	Yes	EASTW	5	AA	Yes	KTMS	5	-		SO				SOC				TSITH	5	A	Yes
AYUD	4	-	Yes	EAF	5	-	Yes	KUMWEL	5	A	-	PMTA				SOLAR				TTA	5	AA	-
B	5	-	Yes	ECL	5	-		KUN	4	-		POLAR				SONIC	5	-		TTB	5	AA	Yes
B52				EE	3	-		KWC	3	-		POLY	4	-		SORKON	3	-	Yes	TTCL	5	A	Yes
BA	4	BBB	-	EFORL	3	-		KWI				PORT	5	-		SPA				TTI			
BAFS	5	AA	Yes	EGCO	5	AA	Yes	KWM				PPM			Yes	SPACK			Yes	TTT			
BAM	5	-		EKH	3	-		KYE				PPY	5	A	Yes	SPALI	5	AA	Yes	TTW	5	AA	-
BANPU	5	AAA	Yes	EMC				LAE	4	-	Yes	PPP			Yes	SPC	5	-	Yes	TU	5	-	Yes
BAY	5	AAA	Yes	EP			Yes	LALIN	5	-		PPS	5	AA	Yes	SPCG	4	-		TURTLE	4	-	Yes
BBGI	5	AA	Yes	EPG	5	AA	Yes	LANNA	5	-	Yes	PPG	4	-		SPG	3	-		TVDH	5	BBB	Yes
BBIK	4	-		ERW	5	A	Yes	LDC	3	-		PR9	5	AAA	Yes	SPI	5	A	Yes	TVH	4	-	
BBL	5	AA	Yes	ESTAR	3	-		LEE				PRAKIT			Yes	SPRC	5	-	Yes	TVO	5	AA	Yes
BBC	4	-		ETC	5	AA	Yes	LEO	3	-		PRAPAT	3	-		SPREME				TVT			
BCH	5	AA	Yes	ETE	5	-	Yes	LH	5	A	Yes	PRES	4	-	Yes	SPVI	4	-		TWP			
BCP	5	AAA	Yes	ETL	3	-		LHFG	5	BBB	Yes	PRESHA				SQ				TWPC	5	A	Yes
BPCG	5	AA	Yes	EURO				LHK	4	-	Yes	PRG	5	-	Yes	SR	5	-		TWZ			
BCT				EVER	4	-		LIT	5	BBB	-	PRI	3	-		SRICHA			Yes	TYCN			
BDM5	5	AA	-	FAD				LDXLEY	5	-		PRIME	5	-		SRS				UAC	5	-	
BES	4	-	Yes	FANCY				LPH															