

MARKET TALK

กลยุทธ์การลงทุน



เห็นติดตัวได้ก็เริ่มอุ่นใจขึ้นมา

เชิง Valuation ถือได้ว่าตลาดหุ้นไทยไม่แพง เพียงต่อรอ Sentiment เชิงบวกเข้ามาหนุน ซึ่งการ Rebound วานนี้ก็ถือเป็นสัญญาณดี กรอบวันนี้ 1345 – 1365 จุด Top Pick เลือกร COM7, CPN และ TOP

ASPS TOP PICKs

Top Picks	Close	Fair value	Upside	2025F			
				EPS	PER	PBV	Div yield
(B)	(B)	(B)	(%)	(B)	(X)	(X)	(%)
COM7	23.20	29.75	28.2%	1.47	15.75	4.95	3.8%
CPN	54.25	80.00	47.5%	3.78	14.37	2.24	3.5%
TOP	26.75	41.00	53.3%	3.95	6.77	0.34	3.7%

WORLD OF TECHNICAL

- 15 ม.ค. ต่างชาติขายสุทธิ -962 ลบ. สถาบันซื้อสุทธิ 1,922 ลบ. พอร์ตโบรกซื้อสุทธิ +1,145 ลบ. รายย่อยขายสุทธิ -2,105 ลบ.
- กรอบวันนี้ 1345-1358/1365 จุด เมื่อวานหยุดการทำให้ New Low รอบ 5 เดือนที่ 1335 จุดได้ รอดูการฟื้นที่จะกลับตัวแบบ “Falling Wedge” ได้ดีหรือไม่ ซึ่งจะยืนยันการกลับตัวเมื่อทะลุแนวต้านเส้นค่าเฉลี่ย 14 วัน ณ 1375 จุด สอดคล้องกับ Positive Divergence ใน RSI
- ภาพหลักยังรอข้ามแนวต้านเส้นค่าเฉลี่ย 200 วันช่วง 1400-1405 จุด เพื่อไม่เปิด Downside สำหรับทรงระฆังจอวานลึก 1300-1325 จุด

		แนวรับ	แนวต้าน
SET Index		1,345	1,358/1,365
		เปิดสถานะ: (B)	เข้าทำกำไร (B) Cut loss (B)
Technical Buy :	CPF	21.90-22.10	24.00 21.50
Technical Buy :	CPN	52.50-53.00	57.50 51.00



16 มกราคม 2568

ดัชนีตลาดหุ้น	ล่าสุด	เปลี่ยนแปลง (%)	
		-1D	-1W
ไทย (SET)	1,353.2	1.0	-3.4
จีน (SHCOMP)	3,227.1	-0.4	-0.1
ฮ่องกง (HSI)	19,286.1	0.3	0.0
ญี่ปุ่น (NIKKEI225)	38,444.6	-0.1	-3.8
ฝรั่งเศส (CAC40)	7,474.6	0.7	0.3
เยอรมัน (DAX)	20,574.7	1.5	1.2
ดาวโจนส์ (DJI)	43,466.0	1.7	1.4
เอส แอนด์ พี 500(SPX)	5,882.3	0.0	-1.3

ที่มา: TQ professional

ราคาสินค้าโภคภัณฑ์	ล่าสุด	เปลี่ยนแปลง (%)	
		-1D	-1W
ตลาด Spot			
West Texas (US\$/บาร์เรล)	77.5	0.0	5.7
Brent (US\$/บาร์เรล)	81.6	2.3	7.5
น้ำมันดูไบ (US\$/บาร์เรล)	79.9	0.5	4.8
Baltic Dry Index	1,063.0	-1.6	10.0
ทองคำ (US\$/toz)	2,696.3	0.7	1.3
ทองคำแท่ง (บาท)	44,100.0	0.6	1.5
LME Zinc (US\$/ตัน)	2,870.0	0.0	1.1
Palmoil (US\$/mt ton)	1,017.8	-1.4	1.5
Soybean (US\$/Bushel)	0.7	-1.3	-8.6
Steel-HRC	707.0	0.0	0.7
Sugar (US\$/ถุง 50 กก)	481.2	0.0	-4.5

ที่มา: TQ professional

ยอดซื้อ-ขายสุทธิของนักลงทุนแต่ละประเภท	ล่าสุด	-1D	-1W
(ล้านบาท)			
นักลงทุนต่างชาติ	-962	-2,187	-1,115
สถาบันในประเทศ	1,922	-569	393
นักลงทุนรายย่อย	-2,105	1,896	915
บัญชีบริษัทหลักทรัพย์	1,145	860	-193

ตลาดเงิน		ดอกเบี้ยเงินฝากและเงินยืม	
อัตราดอกเบี้ยอ้างอิง			
ดอกเบี้ยเฟด	4.75%	อัตราพันธบัตร	0.35%
อัตรา 1 วัน	2.25%	ประจำ 3 เดือน	0.95%
		ประจำ 1 ปี	1.35%
ผลตอบแทนพันธบัตรรัฐบาลไทย			
6 เดือน	1.92%	MLR	3.85%
1 ปี	1.95%	MOR	7.30%
3 ปี	2.11%		
5 ปี	2.18%		
10 ปี	2.42%		

ที่มา: thaibm, BBL

MARKET TALK

กลยุทธ์การลงทุน

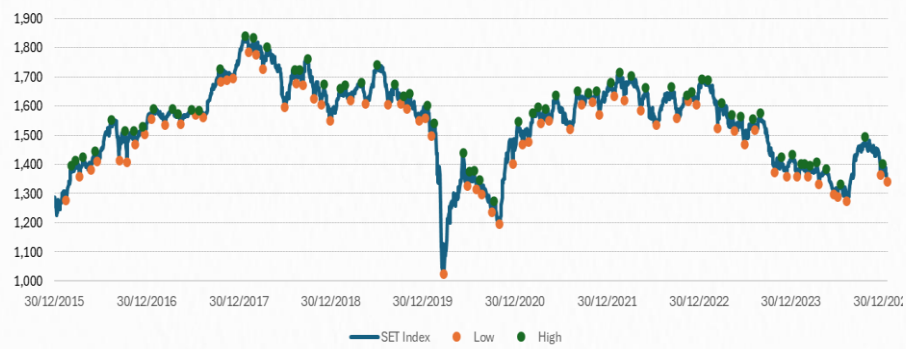


เห็นติดตัวได้ก็เริ่มอุ่นใจขึ้นมา

เราได้ให้มุมมองมาระยะหนึ่งแล้วว่าตลาดหุ้นไทยไม่ได้แพง โดยเราเห็นหุ้นถึง 40 บริษัทใน SET 100 มีราคาหุ้นไม่เกิน BOOK VALUE แยกเป็น 34 หุ้นที่ราคาต่ำกว่า BOOK VALUE ทั้งที่ส่วนใหญ่สามารถทำกำไรจากการดำเนินการได้ นอกจากนี้ในส่วนของค่า PER ตัวเลขที่ระดับสูงเกือบ 20 เท่า น่าจะถือเป็นความแพงทางเทคนิค เนื่องจากใช้ EPS ย้อนหลัง 4 ไตรมาสคำนวณ ซึ่งเราพบว่า ในงวด 4Q66 และ 3Q67 มีเป็นช่วงที่บริษัทจดทะเบียนมีฐานกำไรต่ำกว่าปกติมาก หลังจากประกาศงบ 4Q67 ที่มีฐานกำไรสูงขึ้นก็น่าจะเห็น PER ต่ำลง นอกจากนี้หากมองในมุมมอง MARKET EARNING YIELD GAP ก็พบว่า อยู่ในเกณฑ์ที่สูงช่วง 4.5 – 4.8% สิ่งที่เราเฝ้าระวังอยู่คงเป็นเรื่องความเชื่อมั่นของนักลงทุน ทำให้ไม่มีแรงซื้อกลับเข้ามา แต่อย่างไรก็ตามหากเริ่มเห็นสัญญาณในการติดตัวกลับของ SET INDEX ก็อาจทำให้เกิดภาวะการอุ่นใจมากขึ้น

เชิง VALUATION ถือได้ว่าตลาดหุ้นไทยไม่แพง เพียงต่อรอ SENTIMENT เชิงบวกเข้ามาหนุน ซึ่งการ REBOUND วานนี้ก็ถือเป็นสัญญาณดี กรอบวันนี้ 1345 – 1365 จุด TOP PICK เลือก COM7, CPN และ TOP

ในเชิงสถิติพบว่า SET INDEX เมื่อย่อจากจุดสูงสุด 5.3% แล้วจะฟื้นตัว



ที่มา : สายงานวิจัย บล. เอเชีย พลัส



16 มกราคม 2568

Support & resistance

แนวรับ	1,345 จุด
แนวต้าน	1,358/1,365 จุด

Top picks

COM7	FV@B 29.75
CPN	FV@B 80.00
TOP	FV@B 41.00

Research Division

บริษัทหลักทรัพย์ เอเชีย พลัส

ภราดร เตียรณปราโมทย์

นักวิเคราะห์ปัจจัยพื้นฐานด้านหลักทรัพย์
เลขทะเบียนนักวิเคราะห์: 075365

ภวิต ภัทรภาพค์

นักวิเคราะห์ปัจจัยพื้นฐานด้านหลักทรัพย์
เลขทะเบียนนักวิเคราะห์: 117985

สิริลักษณ์ พันธรงค์

ผู้ช่วยนักวิเคราะห์



MARKET TALK

กลยุทธ์การลงทุน

สัญญาณดอกเบี้ยสวิงรายวัน ตามตัวเลขเศรษฐกิจ

สัญญาณการเดินปรับลดดอกเบี้ยมากขึ้นในหลายประเทศ หลังล่าสุดมีการเผยตัวเลขเงินเฟ้อเดือน ธ.ค. 67 ที่ออกมาต่ำกว่าตลาดคาดการณ์ ดังนี้

- **สหรัฐฯ** มีรายงานตัวเลขเงินเฟ้อทั่วไป +2.9%YOY แม้จะออกมาตามตลาดคาด แต่เมื่อตัดสินค้ากลุ่มพลังงานและอาหารออกไป ทำให้เงินเฟ้อพื้นฐาน (CORE CPI) +3.2%YOY ซึ่งชะลอลงจากเดือนก่อนและต่ำกว่าตลาดคาดที่ +3.3%YOY ส่งผลให้ตลาดตีความว่า FED อาจเลื่อนการปรับลดดอกเบี้ยเร็วกว่าเดิม สะท้อนจาก FEDWATCH TOOL ที่ล่าสุดคาดว่าจะเห็นการลดดอกเบี้ยครั้งแรกของปี 2568 ในเดือน มิ.ย. 68 (วานนี้คาดเดือน ก.ค.) และจะเกิดขึ้นเพียงแค่ 1 ครั้ง
- **อังกฤษ** มีรายงานตัวเลขเงินเฟ้อทั่วไป +2.5%YOY ชะลอตัวครั้งแรกในรอบ 3 เดือน อีกทั้งยังอยู่ในระดับที่ต่ำกว่าตลาดคาด เช่นเดียวกับทิศทางเงินเฟ้อพื้นฐาน (CORE CPI) +3.2%YOY ทำให้เพิ่มหวังเรื่องการปรับลดดอกเบี้ยในปีนี้ ด้าน BLOOMBERG คาดการณ์ไว้ว่า BOE จะปรับลดดอกเบี้ยราว 2 ครั้งในปี 2568 ช่วงเดือน ก.พ. (ครั้งที่ 1) และเดือน ส.ค. (ครั้งที่ 2)

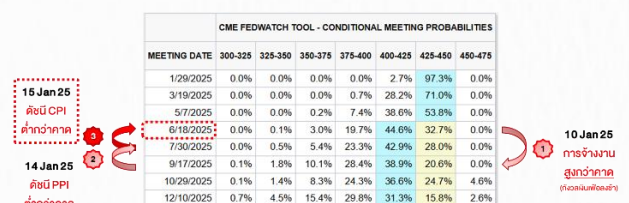
เงินเฟ้ออังกฤษชะลอตัวครั้งแรกในรอบ 3 เดือน หนุนความหวังเห็นดอกเบี้ย

ตัวเลขเศรษฐกิจสำคัญของประเทศต่างๆ

Time	Cur.	Imp.	Event	Actual	Forecast	Previous
Wednesday, January 15, 2025						
20:30	USD	☆☆☆	Core CPI (YoY) (Dec)	3.2%	3.3%	3.3%
20:30	USD	☆☆☆	CPI (YoY) (Dec)	2.9%	2.9%	2.7%
14:00	GBP	☆☆☆	Core CPI (YoY) (Dec)	3.2%	3.4%	3.5%
14:00	GBP	☆☆☆	CPI (YoY) (Dec)	2.5%	2.6%	2.6%
14:30	IDR	☆☆☆	Interest Rate Decision	5.75%	6.00%	6.00%

ที่มา: INVESTING, สายงานวิจัย บล. เอเชีย พลัส

FEDWATCH TOOL คาดการณ์ทิศทางดอกเบี้ย



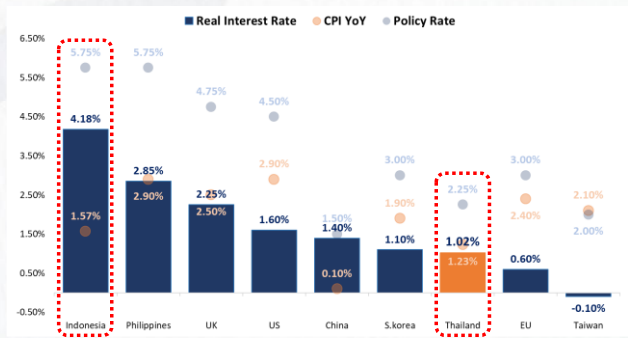
ที่มา: FEDWATCH TOOL, spn., sun., สายงานวิจัย บล. เอเชีย พลัส

- **อินโดนีเซีย** มีการประชุมนโยบายการเงินครั้งแรกของปี โดยธนาคารกลางอินโดนีเซีย (BRI) ทำ SURPRISE ตลาดปรับลดดอกเบี้ยลง 25 BPS. สู่ระดับ 5.75% เพื่อกระตุ้นเศรษฐกิจ อีกทั้งเมื่อพิจารณาอัตราดอกเบี้ยที่แท้จริง (ดอกเบี้ย - เงินเฟ้อ) ของอินโดนีเซียล่าสุด 4.18% ซึ่งอยู่ในระดับสูงมาก (ไทยอยู่ที่ 1.02%) ทำให้ยังมีช่องทางในการปรับลดดอกเบี้ยได้เยอะ

MARKET TALK

กลยุทธ์การลงทุน

REAL INTEREST RATE ของประเทศต่างๆ (ข้อมูล ณ 16 ม.ค. 68)



ที่มา : BLOOMBERG , สายงานวิจัย บล. เอเชีย พลัส

ขณะที่ความคาดหวังในเรื่องดอกเบี้ยขาลง กดดันให้ BOND YIELD 10Y สหรัฐฯ วานนี้ ร่วงลงมาราว 14 BPS. สู่ระดับ 4.65% หนุนให้เม็ดเงินไหลเข้าสินทรัพย์เสี่ยง โดยตลาดหุ้นสหรัฐฯ ดัดตัวขึ้นมาแรงราว 1.7% - 2.5% ซึ่งน่าจะเป็น SENTIMENT เชิงบวกมายังบ้านเราด้วย

ผลตอบแทนสินทรัพย์ต่างๆ วานนี้

Asset Class	Last	%Chg	%MTD	%YTD
America				
NASDAQ	19,511.23	2.45%	1.04%	1.04%
S&P	5,949.91	1.83%	1.16%	1.16%
Russel	2,263.29	1.88%	1.19%	1.19%
DJIA	43,221.55	1.55%	1.59%	1.59%
Europe				
FTSE 100	8,301.13	1.21%	1.67%	1.67%
DAX	20,574.68	1.50%	3.34%	3.34%
Euro Stoxx 50	5,032.31	1.04%	2.78%	2.78%
CAC 40	7,474.59	0.59%	1.27%	1.27%
ASIA				
Philippines	6,330.46	0.19%	-3.04%	-3.04%
Indonesia	7,079.56	1.77%	0.00%	0.00%
Australia	8,288.80	0.52%	1.59%	1.59%
Japan	38,444.58	-0.08%	-3.53%	-3.53%
Malaysia	1,562.12	-0.11%	-4.88%	-4.88%
Korea	2,496.81	-0.02%	4.06%	4.06%
China	3,227.12	-0.13%	-3.72%	-3.72%
Hong Kong	19,286.07	0.14%	-3.86%	-3.86%
Thailand	1,353.17	0.56%	-3.86%	-3.86%
Dollar Index				
Dollar Index	109.08	-0.18%	0.55%	0.55%
EURO/USD				
EURO/USD	1.03	0.05%	0.58%	0.58%
USD/THB				
USD/THB	34.73	0.10%	1.82%	1.82%
Gold Spot				
Gold Spot	2,695.14	-0.14%	3.69%	3.69%
*ข้อมูล ณ เวลาปิดตลาด				
BOND (US)				
2 Year	4.26	-2.36%	0.52%	0.52%
5 Year	4.45	-3.72%	1.49%	1.49%
10 Year	4.65	-2.01%	1.84%	1.84%
BOND (TH)				
1 Year TH	1.95	0.24%	-1.32%	-1.32%
10 Year TH	2.42	0.52%	4.92%	4.92%

ที่มา : BLOOMBERG , สายงานวิจัย บล. เอเชีย พลัส

น้ำมันดิบยังปรับตัวขึ้นแรง ทอยยสะสมหุ้นกลุ่มน้ำมัน-โรงกลั่นที่ LAGGARD

วานนี้ราคาน้ำมันดิบ BRENT / WTI บวกแรง 3.3% และ +12%YTD มาใกล้ๆ 80 เหรียญ/บาร์เรล จากหลายปัจจัยหนุนเริ่มจากการเกิด POLAR VORTEX ของทั่วโลก และ กระแสการคลังสหรัฐฯ ประกาศว่ามาตรการอุดหนุนน้ำมันของรัสเซีย ดังที่ เคยกล่าวไปแล้วในบทวิเคราะห์ รวมถึงการเดินหน้าเข้าสู่ยุค TRUM 2.0 (รายละเอียด ในบทวิเคราะห์ MARKET TALK 13 ม.ค.68)

MARKET TALK

กลยุทธ์การลงทุน

วานนี้ราคาน้ำมันดิบปรับตัวขึ้นราว 3%

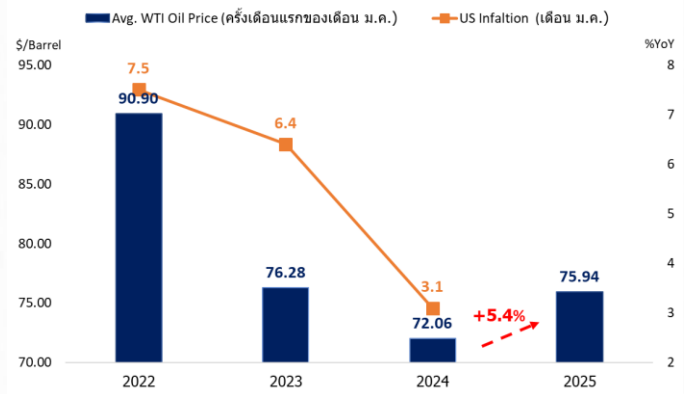
	Last	%Chg	%MTD	%YTD
BADI	1080	-1.19%	8.32%	8.32%
Newcastle Coal	117.15	-1.47%	-9.26%	-9.26%
Cotton	67.77	0.40%	-0.92%	-0.92%
Natural Gas	4.083	2.90%	12.39%	12.39%
กากถั่วเหลือง	302	-1.24%	-4.70%	-4.70%
ยางแท่ง	194.8	0.26%	-1.32%	-1.32%
Sugar	18.01	-1.69%	-6.49%	-6.49%
ยางแผ่น	243	0.21%	2.62%	2.62%
ถั่วเหลือง	1042.75	0.45%	3.19%	3.19%
Brent	82.54	3.28%	10.58%	10.58%
WTI	80.04	3.28%	11.60%	11.60%

ที่มา: BLOOMBERG, สายงานวิจัย บล. เอเชีย พลัส

ขณะที่อีกประเด็นหนึ่ง คือ วานนี้สำนักงานสารสนเทศด้านการพลังงานของรัฐบาลสหรัฐฯ (EIA) เปิดเผยสต็อกน้ำมันดิบลดลง 2 ล้านบาร์เรล สู่ระดับ 412.7 ล้านบาร์เรลในสุดสัปดาห์ที่ผ่านมา (ซึ่งเป็นระดับต่ำสุดนับตั้งแต่เดือนเม.ย. 65) และต่ำกว่าที่ตลาดคาดว่าจะลดลงเพียง 0.9 ล้านบาร์เรล

อย่างไรก็ตามค่าเฉลี่ยราคาน้ำมันดิบ WTI เดือน ม.ค. 2025 อยู่ที่ 75.94 เหรียญฯ/บาร์เรล ซึ่งปรับตัวขึ้น 5.4%YOY จึงทำให้มีโอกาสสูงที่เงินเฟ้อสหรัฐฯจะทรงตัวระดับเดิม หรือยับขึ้นเล็กน้อย ซึ่งอาจเป็นปัจจัยกดดันให้ FED ส่งสัญญาณ HAWKISH เพิ่มขึ้นในอนาคต

ราคาน้ำมันดิบ WTI เดือน ม.ค. 2025 เทียบ YOY ปรับตัวสูงขึ้น



ที่มา: BLOOMBERG, สายงานวิจัย บล. เอเชีย พลัส

ขณะที่ภาพรวม SET INDEX ในช่วงสั้นคาดได้รับ SENTIMENT เชิงบวกจากประเด็นดังกล่าว โดยมีหุ้นกลุ่มพลังงาน-โรงกลั่นเป็นตัวขับเคลื่อนหลัก ซึ่งมีน้ำหนัก(MARKET CAP) สูงถึง 1 ใน 3 ของน้ำหนักทั้งหมด

แนะนำถึงทำไร หุ้นที่ได้ประโยชน์ในยามราคาน้ำมันดิบทงขึ้น ได้แก่กลุ่มผู้ประกอบการผลิตและสำรวจน้ำมันที่มีรายได้อิงกับราคาขายน้ำมัน คือ PTTEP +8.4%YTD ส่วนของธุรกิจโรงกลั่น คือ TOP -5.3%YTD, PTT -1.6%YTD, BANPU -12.5%YTD,

MARKET TALK

กลยุทธ์การลงทุน

SPRC -8.4%YTD ซึ่งราคาหุ้นดังกล่าว LAGGARD ราคาน้ำมันดิบทั้งสิ้นในช่วงเวลา ตั้งแต่ต้นปี(YTD)

WTI +12%YTD หุ่น้ำมัน LAGGARD



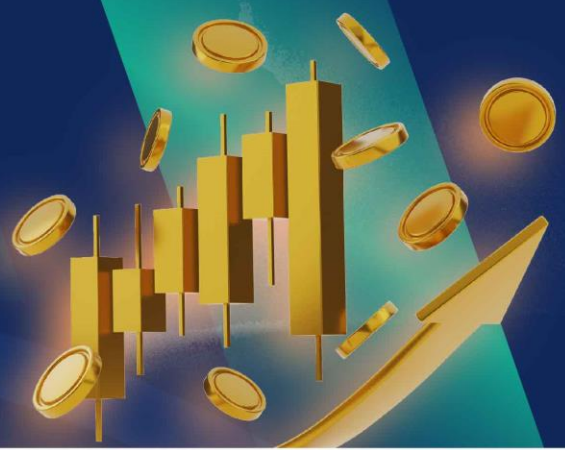
PTTEP	• SET	8.40%
PTT	• SET	-1.57%
SPRC	• SET	-8.40%
BANPU	• SET	-12.50%
TOP	• SET	-5.31%

ที่มา: TRADINGVIEW, สายงานวิจัย นล. เอเชีย พลัส

โดยชื่นชอบ TOP มากสุด มีปัจจัยบวกหนุน คือ คาดจะกลับมาจ่ายเป็นผลงวด 2H24 ที่ 0.8 บาท/หุ้น (DIVIDEND YIELD 3%) ทั้งปีนี้คาดว่าจะจ่าย 2 บาท/หุ้น (DIVIDEND YIELD 7%) หลังจากกังวลประเด็น CFP มาในระดับหนึ่งแล้ว

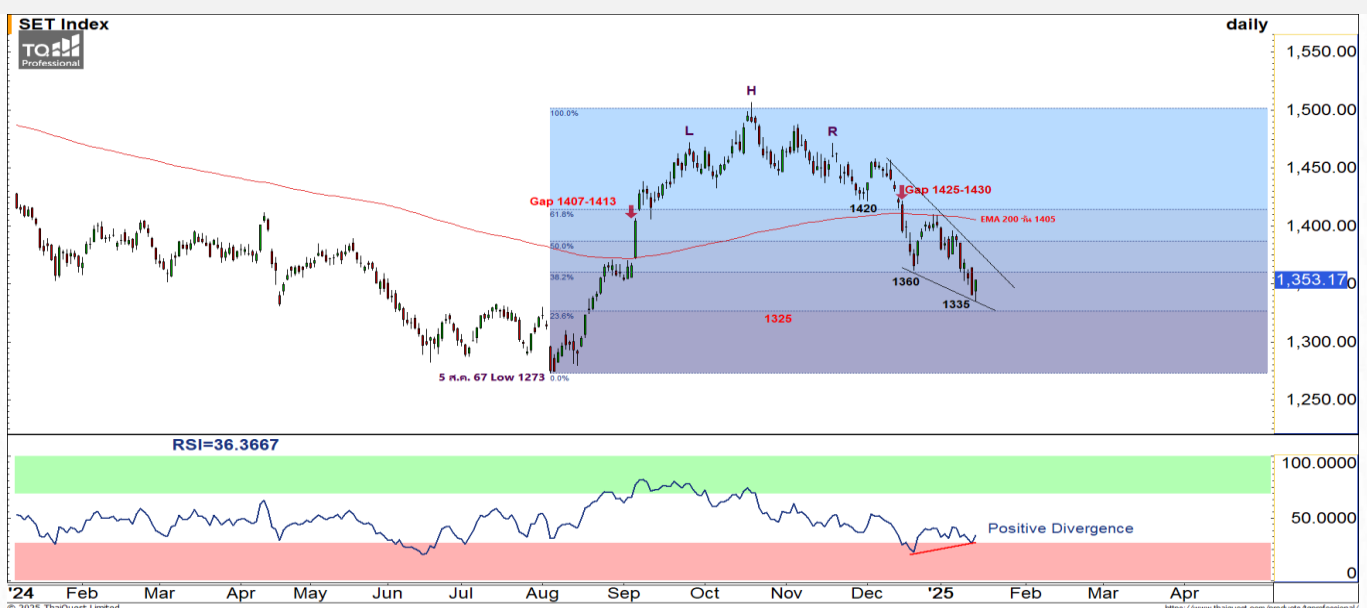
WORLD OF TECHNICAL

กลยุทธ์ลงทุนทางเทคนิค



🕒 16 มกราคม 2568

SET INDEX



แนวรับ: 1345 จุด

แนวต้าน: 1358/1365 จุด

ประเด็นวิเคราะห์:

- 15 ม.ค. ต่างชาติขายสุทธิ -962 ลบ. สถาบันซื้อสุทธิ 1,922 ลบ. พอร์ตโบรกซื้อสุทธิ +1,145 ลบ. รายย่อยขายสุทธิ -2,105 ลบ.
- กรอบวันนี้ให้น้ำหนักขึ้นต่อเนื่องรอกดสอบแนวต้าน 1358/1365 จุด เมื่อวานหยุดการทำ New Low รอบ 5 เดือนที่ 1335 จุด รอดูการฟื้นตัวจะกลับตัวแบบ "Falling Wedge" ได้ดีหรือไม่ ซึ่งจะยืนยันการกลับตัวเมื่อทะลุแนวต้านเส้นค่าเฉลี่ย 14 วัน ณ 1375 จุด สอดคล้องกับ Positive Divergence ใน RSI
- ภาพหลักยังรอกำแนวต้านเส้นค่าเฉลี่ย 200 วันช่วง 1400-1405 จุด เพื่อไม่เปิด Downside สำหรับทรงระฆังเจอบรรยากาศ 1300-1325 จุด

สรุป:

- โซนซื้อ 1335-1340 จุดมีรอบปิด แต่จะสโลว์เมื่อฟื้นแนวต้าน 1375 จุด เน้น Trading ไปก่อน

Top 5 Most Active Value (BLOCK TRADE)

Stock	Support	Resistance	Recommend
1 DELTA	138.00	157.00	รับน้ำหนักจากโซน EMA 75 วัน คาด Downside จำกัดที่ 138.00 บาท
2 ADVANC	277.00	293.00	แท่งเทียน Hammer เกิดขึ้นโซน EMA 75 วัน ส่งสัญญาณเปิด Upside
3 CPALL	54.00	57.50	สัญญาณบวกรวมจากจังหวะ Higher Low คาด Upside เปิดไปที่ 57.50 บาท
4 KBANK	156.00	166.00	หากไม่หลุด 160 บาท คาดโมเมนตัมแนวโน้มขาขึ้นยังแกร่ง
5 GULF	54.25	62.50	รับน้ำหนักทดสอบ EMA 10 วัน คาด Upside สั้นที่ 62.50 บาท

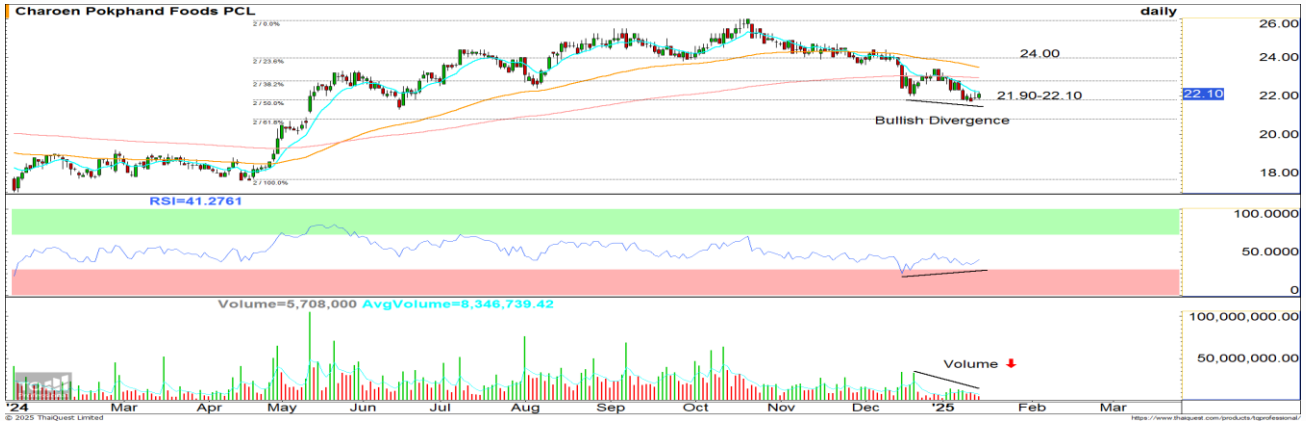
WORLD OF TECHNICAL

กลยุทธ์ลงทุนทางเทคนิค



CPF

TECHNICAL SIGNAL: ชื้อ



แนวรับ: 21.90-22.10 บาท

แนวต้าน: 24.00 บาท

ประเด็นวิเคราะห์:

- CPF สัญญาณกลับตัว หลังจากปรับฐานทดสอบ Fibonacci Retracement 50% บริเวณแนวรับที่ 21.70 บาท พร้อมรอบทำฐานเตรียมทดสอบเส้น EMA 10 วัน หากข้ามโซน 22.40 บาท จะเป็นจุดเปิด Upside และสะสมคาดหวังรอบปรับขึ้นทดสอบ 24.00 บาท
- สัญญาณกลับตัวจาก Bullish Divergence ใน RSI

คำแนะนำ:

- CPF ตั้งรับบริเวณ 21.90-22.10 บาท เป้าทำกำไร 24.00 บาท Cut Loss เมื่อแตะที่ 21.50 บาท

CPN

TECHNICAL SIGNAL: ชื้อ



แนวรับ: 52.50-53.00 บาท

แนวต้าน: 57.50 บาท

ประเด็นวิเคราะห์:

- CPN สัญญาณบวกทางเทคนิค ราคาเห็นรอบ Technical Rebound จากกรอบล่าง "Falling Wedge" เปิดเป็นแท่งเทียน Bullish Breakout สะท้อน Upside ที่เริ่มเปิดกว้าง หากยังไม่หลุดโซน 52.50 บาท มีโอกาสปรับขึ้นทดสอบแนวต้านถัดไปที่ 57.50 บาท
- สัญญาณกลับตัวจาก Bullish Divergence ใน RSI

คำแนะนำ:

- CPN ตั้งรับบริเวณ 52.50-53.00 บาท เป้าทำกำไร 57.50 บาท Cut Loss เมื่อแตะที่ 51.00 บาท

WORLD OF TECHNICAL

กลยุทธ์ลงทุนทางเทคนิค



ASPS Technical Portfolio

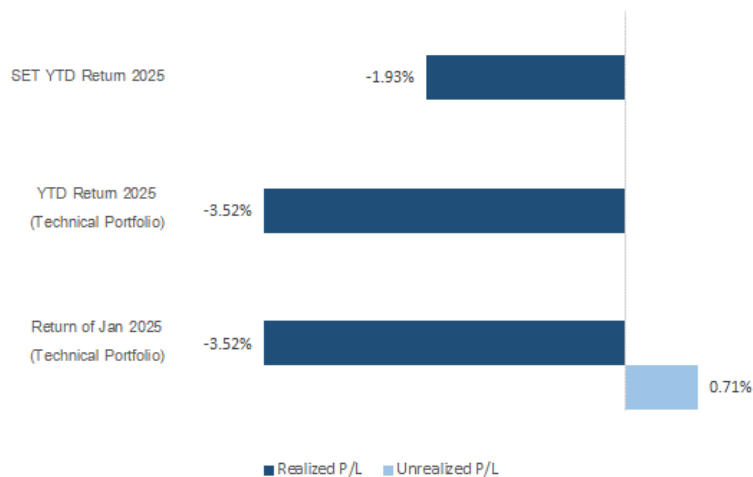
Date	Stock	Target Price	Cut Loss/	Price Start	Price Close	Return %	Weight	Action
TECHNICAL BUY SIGNAL								
16-Jan-25	CPF	24.00	21.50	N.A.	22.30	N.A.	7.50%	ตั้งรับบริเวณ 21.90-22.10 บาท
16-Jan-25	CPN	57.50	51.00	N.A.	54.25	N.A.	7.50%	ตั้งรับบริเวณ 52.50-53.00 บาท
15-Jan-25	CENTEL	32.75	28.75	N.A.	30.50	N.A.	7.50%	ตั้งรับที่ 29.25-29.75 บาท
15-Jan-25	MAJOR	15.20	13.30	N.A.	14.20	N.A.	7.50%	ตั้งรับที่ 13.70-13.90 บาท
15-Jan-25	BJC	23.20	21.00	21.60	22.10	2.31%	7.50%	เปิดสถานะไว้ที่ 21.60 บาท
15-Jan-25	TOP	29.75	25.25	26.25	26.75	1.90%	7.50%	เปิดสถานะไว้ที่ 26.25 บาท
14-Jan-25	PTTGC	25.50	22.60	23.00	23.00	0.00%	7.50%	เปิดสถานะไว้ที่ 23.00 บาท
14-Jan-25	OR	12.80	11.50	11.80	12.20	3.39%	7.50%	เปิดสถานะไว้ที่ 11.80 บาท
14-Jan-25	BDMS	25.75	23.20	23.70	23.80	0.42%	7.50%	เปิดสถานะไว้ที่ 23.70 บาท
14-Jan-25	CRC	36.00	32.25	33.50	34.00	1.49%	7.50%	เปิดสถานะไว้ที่ 33.50 บาท
13-Jan-25	SPRC	6.65	5.80	6.10	6.00	-1.64%	7.50%	ปิดสถานะ*
13-Jan-25	ROJNA	6.10	5.30	N.A.	5.75	N.A.	7.50%	ปิดสถานะ*
13-Jan-25	AMATA	28.00	24.70	25.75	26.75	3.88%	7.50%	ปิดสถานะ*

*หมายเหตุ: หากราคาไม่ถึงเป้าหมายที่กำหนดภายใน 3 วัน แนะนำปิดสถานะเพื่อลดความเสี่ยง

**ปรับกลยุทธ์: เปลี่ยนจุดเข้าซื้อหรือจุดขาย

ที่มา: สายงานวิจัย บล. เอเชีย พลัส

Accumulated Return of Technical Portfolio



ที่มา: สายงานวิจัย บล. เอเชีย พลัส

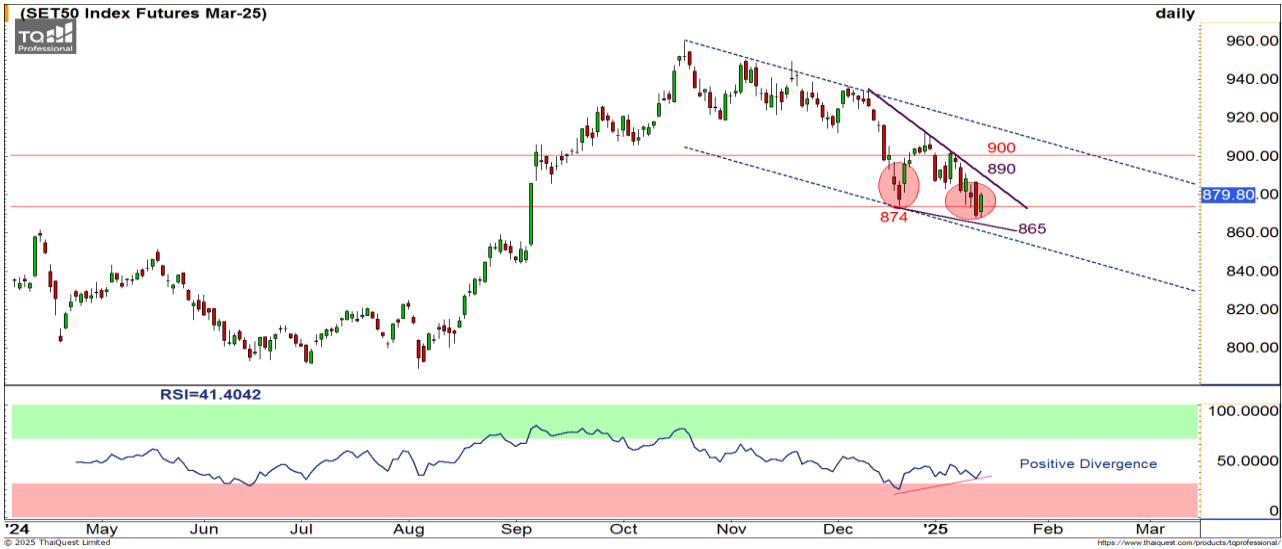
WORLD OF TECHNICAL

กลยุทธ์ลงทุนทางเทคนิค



SET50 INDEX FUTURES

S50H25 : LONG



แนวรับ: 875 จุด

แนวต้าน: 890/893 จุด

ประเด็นวิเคราะห์:

- 15 ม.ค. ต่างชาติกลับมา Long สุกธิ +27,725 สัญญา สถาบัน Short สุกธิ -11,026 สัญญา รายย่อยกลับมา Short สุกธิ -16,699 สัญญา
- S50H25 หลังเมื่อวานหยุดไหลที่ 865 จุดและกลับมาขึ้นเหนือเส้นค่าเฉลี่ย 200 วันที่ 878 จุดได้ วันนี้คาดกรอบเคลื่อนไหวช่วง 875-890/893 จุด นักหักฟันต่อเนื่องตาม Positive Divergence ใน RSI และให้น้ำหนักข้ามกรอบน "Falling Wedge" 890 จุด ถึงจะยืนยันการกลับตัวชัดเจน

คำแนะนำ: (ซื้อขายวันสุดท้าย 28 มี.ค. 68)

- ถือ Long ช่วง 865-874 จุด บ่ายเมื่อวานปิดทำกำไรไม่แรก 878-880 จุดไปแล้ว ไม่สองรอบปิดช่วง 890-897 จุด **Cut Loss หลุด 860 จุด**

SINGLE STOCK FUTURES

CENTELH25 : LONG



แนวรับ: 30.00 บาท

แนวต้าน: 33.50 บาท

ประเด็นวิเคราะห์:

- CENTEL แกว่งระยะสะสมในแนวโน้มขาลง ตามกรอบ "Falling Wedge" โดยรอบล่าสุดมีโอกาสเห็นรับวันหากแตะโซนแนวรับ 30.00 บาท
- Slow Stochastic เข้าสู่เขต Oversold มีโอกาสเห็นรอบ Technical Rebound

คำแนะนำ:

- ถือ Long CENTELH25 ทุน 30.00 บาท มีเป้าหมายทำกำไรที่ 33.50 บาท **Cut Loss 0.70 บาทจากทุน**

WORLD OF TECHNICAL

กลยุทธ์ลงทุนทางเทคนิค



GOLD ONLINE FUTURES

GOH25 : รอปิด SHORT ไม่สุดท้าย



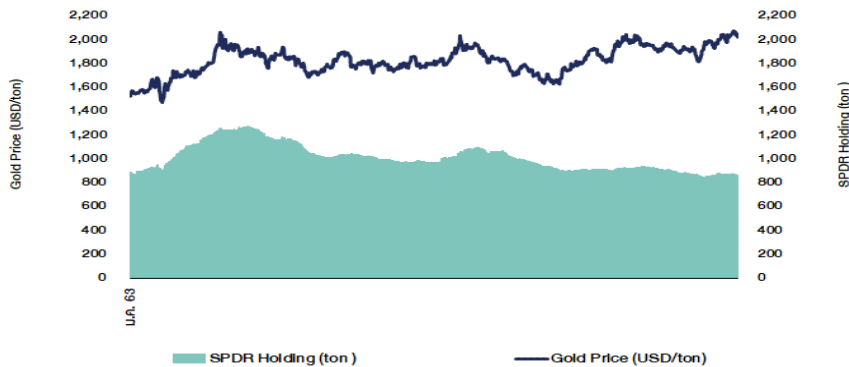
ประเด็นวิเคราะห์:

- (+) เมื่อคืนที่ผ่านมาการรายงานเงินเฟ้อสหรัฐฯ เดือน ส.ค. 67 (Headline CPI) ปรับขึ้นตามคาด 2.9%YoY หลังจากเดือน พ.ย. เพิ่มขึ้น 2.7% แต่ Core CPI ปรับขึ้นน้อยกว่าคาดที่ 3.2%YoY และชะลอจากเดือน พ.ย. ที่ 3.3% ส่งผลให้ FED Watch Tool เลื่อนการปรับลดดอกเบี้ยมาเป็นเดือน มิ.ย. แต่ยังมีน้ำหนักแค่ 44.6%
- (+) ดัชนีค่าเงินดอลลาร์อ่อนค่าลงต่อเนื่องมาแล้ว 1.45% จากแนวแข็งค่า 110.20 จุดแตะ 108.60 จุด ขณะที่เมื่อคืนอัตราผลตอบแทนพันธบัตรรัฐบาลสหรัฐฯ อายุ 10 ปีชะลอตัว 17 bps ลงจากระดับสูงสุดในรอบ 14 เดือนที่ 4.809% หนุนทองคำทะลุแนวต้าน \$2700
- เข้านีราคา Gold Spot ข้ามแนวต้าน \$2700 กำลังเข้าสู่โซนขายช่วง \$2730-\$2750 หาก High ข้าม \$2730 ได้ คาดว่ายังไม่สามารถทำ All Time High เหนือ \$2800 ได้ แม้ RSI จะกลับมาแรงช่วงบวก หนุนราคาทองคำทะลุกรอบ "Triangle" \$2680 เข้าสู่ระยะ Continuous ก็ตาม

คำแนะนำ: (ซื้อขายวันสุดท้าย 28 มี.ค. 68)

- ต้นทุน Short ช่วง Night Session 10 ม.ค. ที่ผ่านมา \$2700-\$2715 ทำกำไรไม่แรกที่ \$2690 ไปแล้ว ที่เหลือรอปิด \$2680 [Cut Loss n-a \\$2740](#)

SPDR Gold Shares



ที่มา: สายงานวิจัย บล. เอเชีย พลัส

WORLD OF TECHNICAL

กลยุทธ์ลงทุนทางเทคนิค



สถานะนักลงทุน

SET50 Futures Long(Short) Position : Contract	Contract			Accumulated Long(Short)		
	Long	Short	Net	2 Days	1 Weeks	1 Months
Institution	29,595	40,621	-11,026	-8,748	3,019	-9,437
Foreign	131,268	103,543	27,725	18,006	-21,294	-12,226
Retail	110,684	127,383	-16,699	-9,258	18,275	21,663

Single Stock Futures Long(Short) Position : Contract	Contract			Accumulated Long(Short)		
	Long	Short	Net	2 Days	1 Weeks	1 Months
Institution	62,042	31,450	30,592	44,092	141,504	222,837
Foreign	2,939	5,491	-2,552	1,193	26,638	72,795
Retail	35,746	63,786	-28,040	-45,285	-168,142	-295,632

ที่มา: สายงานวิจัย บล. เอเชีย พลัส (*MTD 16 ส.ค.67-15 ม.ค.68)

ภาพรวมการซื้อขาย SET50 Index

UNDERLYING	Close	Chg	%Chg	สปรการซื้อขาย
SET50	884.02	9.70	1.10%	151/125

Symbol	Settle	Chg	%Chg	Vol.	OI	OI Chg
S50F25	882.60	9.3	1.1%	509	579	354
S50G25	882.40	9.7	1.1%	206	229	124
S50H25	880.60	11.7	1.3%	242,709	501,978	-19,552
S50M25	876.80	11.5	1.3%	20,830	49,331	837
S50U25	873.90	11.3	1.3%	3,602	22,910	444
S50Z25	874.20	11.3	1.3%	3,691	6,126	-337

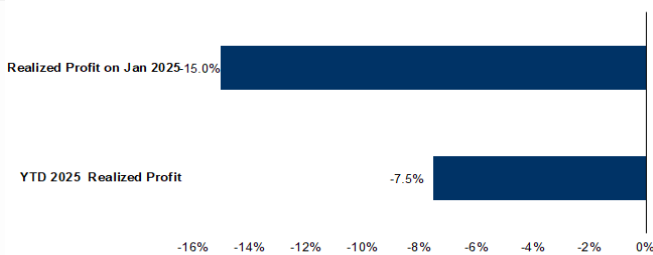
ที่มา: สายงานวิจัย บล. เอเชีย พลัส

Top 20 Most Active Volume

	Future	Settle Price	Basis	Vol	OI	OI Chang	Leverage
1	SUPERH25	0.24	2.5	20,104	53,415	102	7.37
2	BTS25	5.82	7.75	6,099	36,095	- 2,523	13.64
3	VGIH25	3.2	0.23	5,784	138,579	- 4,694	4.28
4	WHAH25	5.32	5.25	5,061	25,109	39	16.03
5	AWCH25	3.18	23.8	3,723	28,966	- 695	17.05
6	TRUEH25	11.76	13.6	3,618	21,792	1,013	6.92
7	LHH25	4.76	6.05	2,604	14,802	- 449	4.24
8	BGRIMH25	15.35	153.5	2,131	5,538	893	8.70
9	SIRIH25	1.61	3.16	2,115	15,588	46	
10	PRMH25	8.55	16.9	2,001	39,568	2,001	11.61
11	BANPUH25	5.29	60	1,549	51,447	1,539	2.72
12	HMPROH25	8.84	0.29	1,166	7,859	- 1,326	4.05
14	BCPGH25	5.91	15.5	1,101	9,575	68	6.38
15	GULFH25	59	2	1,042	6,729	- 51	4.61
16	KTBH25	22.17	8.8	1,033	2,662	430	7.60
17	BEMH25	6.85	3	1,009	16,715	-	15.81
18	PTGCH25	22.7	34	921	5,697	677	
19	SCGPH25	17.51	49.75	920	7,932	55	9.07
20	BOMSH25	23.69	6.75	852	14,394	124	10.21

ที่มา: สายงานวิจัย บล. เอเชีย พลัส

Tracking Performance



หมายเหตุ การคำนวณผลตอบแทนจะใช้ราคาเปิดในวันแนะนำเป็นต้นทุน เกี่ยวกับราคาปิดล่าสุด เป็นผลตอบแทนสะสมจนกว่าจะถึงวันที่ฝ่ายวิจัยแนะนำให้ปิดสถานะทำกำไร/ตัดขาดทุน

ที่มา: สายงานวิจัย บล. เอเชีย พลัส

RESEARCH DIVISION

บริษัทหลักทรัพย์ เอเชีย พลัส

ประสิทธิ์ รัตนกิจภมร, CISA, CFA

นักวิเคราะห์ปัจจัยพื้นฐานด้านตลาดทุน และด้านเทคนิค

เลขทะเบียนนักวิเคราะห์: 025917

นवलพรรณ น้อยรัชชกุล, CISA

นักวิเคราะห์ปัจจัยพื้นฐานด้านตลาดทุน และด้านเทคนิค

เลขทะเบียนนักวิเคราะห์: 019994

ปวีศา เลิศกิจคุณานนท์

นักวิเคราะห์ปัจจัยพื้นฐานด้านตลาดทุน และด้านเทคนิค

เลขทะเบียนนักวิเคราะห์: 009579

ธนัฐธส เกิดเนตร

นักวิเคราะห์ปัจจัยพื้นฐานด้านตลาดทุน และด้านเทคนิค

เลขทะเบียนนักวิเคราะห์: 048495

TOP20 NVDR UPDATE



16 มกราคม 2568

Top 20 NVDR Net Buying Value (B m)

Stock	Date					
	15-ม.ค.	14-ม.ค.	13-ม.ค.	10-ม.ค.	9-ม.ค.	8-ม.ค.
GPSC	136.4	124.0	28.7	58.1	41.7	8.2
CCET	117.5	-32.6	-50.4	6.0	-24.6	-3.5
PTT	108.0	-126.7	-76.1	-270.0	82.7	-79.4
SCC	103.6	123.3	59.1	104.7	-124.5	-145.1
PRM	99.7	-5.6	-1.7	-1.5	-7.5	-4.6
MINT	86.2	47.7	196.2	121.1	8.9	-17.4
KTB	66.5	18.3	6.6	55.4	185.4	153.6
SCB	62.4	-94.5	59.8	14.2	-44.8	-33.0
KBANK	58.1	358.3	1,135.6	304.6	103.6	87.5
SCGP	54.3	66.8	70.0	104.0	250.4	-22.1
BA	52.4	46.3	54.2	73.2	4.3	-0.4
EA	42.5	14.8	9.3	-4.4	-33.3	-4.1
SISB	41.7	9.6	11.4	12.9	-5.8	-11.9
KTC	38.7	13.8	-21.3	21.2	-7.5	-6.2
AP	38.2	1.3	-24.9	-16.6	17.8	-0.2
VGI	37.6	11.9	-34.8	-30.6	8.8	-14.4
HANA	35.9	-7.9	20.1	6.7	-30.7	-19.8
CPN	32.4	181.4	26.2	40.6	-109.6	-24.4
SPALI	32.2	13.1	13.1	17.8	15.5	6.9
LH	28.9	4.3	-19.8	-7.4	-51.5	-24.4

Top 20 NVDR Net Selling Value (B m)

Stock	Date					
	15-ม.ค.	14-ม.ค.	13-ม.ค.	10-ม.ค.	9-ม.ค.	8-ม.ค.
DELTA	-220.5	127.6	-676.7	-218.9	-481.0	278.1
ADVANC	-208.5	375.7	164.5	-90.4	-151.3	169.3
PTTEP	-132.3	14.1	18.6	286.5	-80.1	33.2
INTUCH	-121.0	-94.6	-132.9	-121.8	-169.0	-177.6
BBL	-119.2	-347.0	114.9	-213.3	-154.3	-63.0
TRUE	-67.8	458.9	-59.4	178.8	-7.9	45.3
TTB	-57.3	-50.9	-9.6	41.8	-47.6	87.7
CPALL	-53.0	278.0	21.4	206.8	-189.5	-48.6
TU	-51.4	6.5	-26.0	11.9	-24.6	35.5
AOT	-40.2	270.5	38.9	77.2	-44.1	77.2
AMATA	-36.7	-5.6	9.0	61.0	22.7	6.1
COM7	-35.7	31.7	88.6	56.4	62.3	51.1
GULF	-32.9	-111.3	-115.2	-113.4	139.9	41.2
TISCO	-28.7	32.2	27.8	64.3	-1.5	97.4
BGP	-26.9	-60.4	-36.5	-29.3	-33.6	-31.7
TOP	-23.3	78.7	77.6	-18.9	113.1	-52.2
ITC	-22.1	8.8	-18.4	9.4	-1.5	99.1
BTS	-20.9	-53.6	-43.7	-38.4	32.7	-27.3
MTC	-19.7	52.7	-16.7	-16.4	47.6	9.6
CPF	-18.7	9.7	-19.6	12.2	-57.0	-47.8

Top 20 NVDR Most Active by Value (B m)

Stock	Total	Buy	Sell	Net	% *
DELTA	1,909.8	844.6	1,065.2	-220.5	25.5
PTTEP	1,237.2	552.4	684.8	-132.3	37.5
KBANK	1,143.7	600.9	542.8	58.1	28.5
CPALL	1,110.0	528.5	581.5	-53.0	27.9
ADVANC	1,085.2	438.4	646.9	-208.5	24.5
GULF	995.0	481.1	514.0	-32.9	26.9
CCET	646.1	381.8	264.3	117.5	20.2
KTB	588.7	327.6	261.1	66.5	29.2
TRUE	575.0	253.6	321.4	-67.8	33.7
PTT	514.8	311.4	203.4	108.0	30.7
INTUCH	497.9	188.5	309.4	-121.0	15.1
BDMS	474.9	242.0	232.9	9.1	24.6
AOT	426.5	193.1	233.3	-40.2	20.6
PTTGC	375.9	195.9	180.0	15.9	27.6
BBL	371.1	125.9	245.1	-119.2	23.2
SCB	363.3	212.8	150.4	62.4	26.2
SCC	342.1	222.8	119.3	103.6	31.9
MINT	338.2	212.2	126.0	86.2	27.2
MTC	333.4	156.9	176.5	-19.7	38.7
CPN	313.4	172.9	140.5	32.4	24.9

Top 20 NVDR Daily Outstanding

Stock	Thai NVDR's		Paid Up	% of Paid Up
	Investment *	Capital Shares		
TISCO-P	7,300	9,859	74.04	
MBK-W4	1,807,973	5,567,781	32.47	
MORE	2,127,217,074	7,176,748,441	29.64	
BBL	433,642,039	1,908,842,894	22.72	
NDR	88,358,240	456,891,630	19.34	
KBANK	381,060,607	2,369,327,593	16.08	
THIP	12,970,302	89,999,686	14.41	
GBX	147,605,800	1,089,076,392	13.55	
AMATA	150,039,514	1,150,000,000	13.05	
FSX	106,201,919	818,866,777	12.97	
KKP-W6	8,634,128	70,546,511	12.24	
CPALL	1,075,837,451	8,983,101,348	11.98	
TRUE	4,123,446,928	34,552,100,801	11.93	
BH	91,570,600	794,915,942	11.52	
AH	40,088,651	354,842,012	11.30	
BDMS	1,781,939,203	15,892,001,895	11.21	
CHO-W4	31,095,500	278,474,616	11.17	
MFC	13,983,481	125,615,708	11.13	
RCL	90,442,259	828,750,000	10.91	
AAV	1,390,084,904	12,849,999,997	10.82	

* % of Trading Volume in Underlying Securities

ที่มา: set.or.th

Note: Paid up capital shares of warrants are the number of issued warrants deduct from the total exercised warrants

* Thai NVDR's investment = จำนวนหุ้นที่ ThaiNVDR ถือครองโดยที่ยังไม่ได้อบรมรายการที่รอการชำระราคาและส่งมอบหลักทรัพย์

** ตามเกณฑ์ของธนาคารแห่งประเทศไทย บริษัท ไทยเอ็นวีดีอาร์ สามารถถือครองหุ้นได้ไม่เกิน

- 25% ของทุนจดทะเบียนชำระแล้ว สำหรับ BAY CIMBT KKP KTB LHFG SCB TCAP TISCO TMB และ BFIT

35% ของทุนจดทะเบียนชำระแล้ว สำหรับ BBL และ KBANK

รายงานการเปลี่ยนแปลงการถือหลักทรัพย์และสัญญาซื้อขายล่วงหน้าของผู้บริหาร (แบบ 59) ประจำวันที่ 15 ธันวาคม 2568

ชื่อบริษัท	วิธีการได้มา/จำหน่าย	ชื่อผู้บริหาร	ประเภทหลักทรัพย์	วันที่ได้มา/จำหน่าย	จำนวน	ราคา
2S	ซื้อ	นาย สมบัติ ลิสวัสดิ์ตระกูล	หุ้นสามัญ	13/01/2568	42,900	2.53
ADB	ขาย	นาย วีระชัย วงษ์เจริญสิน	หุ้นสามัญ	14/01/2568	190,000	0.84
ADVICE	ขาย	นาย ครุณี ปัญญา	หุ้นสามัญ	8/01/2568	522,000	6.08
ADVICE	ขาย	นาย ครุณี ปัญญา	หุ้นสามัญ	8/01/2568	50,000	6.05
AIMIRT	ขาย	นาย ธนาเดช โอภาสยานนท์	หน่วยทรัสต์	14/01/2568	120,000	10.60
AQUA	ซื้อ	นาย ฉายา บุณนาถ	หุ้นสามัญ	14/01/2568	1,614,600	0.30
CCET	ซื้อ	นาย คงสิทธิ์ ใจกิจเจริญ	หุ้นสามัญ	14/01/2568	100,000	9.32
CHASE	ซื้อ	นาย ประชา ชัยสุวรรณ	หุ้นสามัญ	15/01/2568	1,000,000	0.61
CTW	ซื้อ	นาย สุวิทย์ วีระพงษ์	หุ้นสามัญ	14/01/2568	13,700	3.29
DEXON	ซื้อ	นาย มาร์ติน สุตวิค	ใบแสดงสิทธิใน	14/01/2568	47,800	1.60
FTE	ซื้อ	นาย ทักสิน ตันดีไพจิตร	หุ้นสามัญ	14/01/2568	42,700	1.48
GLOBAL	ซื้อ	นาย อนวัช สุริยนาถกุล	หุ้นสามัญ	14/01/2568	500,000	12.58
HTC	ขาย	พันเอก พชร รัตตกุล	หุ้นสามัญ	14/01/2568	150,000	16.11
HUMAN	ซื้อ	นาง ศศิธร ทิริยศศักดิ์	หุ้นสามัญ	14/01/2568	20,000	6.95
HUMAN	ซื้อ	นาย อนันต์ อุดลพันธ์	หุ้นสามัญ	13/01/2568	100,700	7.14
HUMAN	ซื้อ	นาย อนันต์ อุดลพันธ์	หุ้นสามัญ	14/01/2568	99,300	7.07
HUMAN	ซื้อ	นาย อนันต์ อุดลพันธ์	หุ้นสามัญ	15/01/2568	50,000	6.94
III	ซื้อ	นาย ตรีดิ วิกพงษ์พิบูล	หุ้นสามัญ	9/01/2568	10,000	4.84
III	ซื้อ	นาย วีรัช นอบน้อมธรรม	หุ้นสามัญ	14/01/2568	200,000	5.03
JAK	ซื้อ	นาย เมธา อังวิวัฒน์พานิช	หุ้นสามัญ	14/01/2568	50,000	1.39
JDF	ซื้อ	นาย ชีรบูล หอสงจกุล	หุ้นสามัญ	14/01/2568	50,000	2.04
JR	ซื้อ	นาย จริญญา วิวัฒน์เกษมวุฒิ	หุ้นสามัญ	14/01/2568	49,000	1.96
JR	ซื้อ	นาย ชีรนนท์ วิวัฒน์เกษมวุฒิ	หุ้นสามัญ	14/01/2568	45,800	1.95
JR	ซื้อ	นาย ชีรนนท์ วิวัฒน์เกษมวุฒิ	หุ้นสามัญ	14/01/2568	13,800	1.99
K	ซื้อ	นาย ชยวัฒน์ พิเศษสิทธิ์	หุ้นสามัญ	13/01/2568	19,600	1.14
K	ซื้อ	นาย ชยวัฒน์ พิเศษสิทธิ์	หุ้นสามัญ	14/01/2568	64,000	1.14
KCG	ซื้อ	นาย ทรงธรรม เพียรพัฒนาวิทย์	หุ้นสามัญ	14/01/2568	10,000	6.85
KCG	ซื้อ	นาย ทรงธรรม เพียรพัฒนาวิทย์	หุ้นสามัญ	14/01/2568	6,000	6.90
LH	ซื้อ	นาย บัณฑิต พัทธสิทธิ์	หุ้นสามัญ	13/01/2568	1,000,000	4.80
MBAX	ซื้อ	นาย ทรงเกียรติ วิชญะเวทวงศ์	หุ้นสามัญ	14/01/2568	700	1.80
MENA	ซื้อ	นาง สุวรรณา ขจรวุฒิเดช	หุ้นสามัญ	14/01/2568	79,900	0.98
MTI	ซื้อ	นาง นวลพรรณ ลำชา	หุ้นสามัญ	14/01/2568	500	105.50
NUSA	ซื้อ	นาย มานพ ถนอมกิตติ	หุ้นสามัญ	10/01/2568	200,000	0.18
NV	ซื้อ	นาง ยูพีณ จันทร์จุฑามาศ	หุ้นสามัญ	14/01/2568	33,000	0.74
NV	ซื้อ	นาย นวพล จันทร์จุฑามาศ	หุ้นสามัญ	14/01/2568	33,000	0.74
ORN	ซื้อ	นาย อรรถเดช อุดมศิริธำรง	หุ้นสามัญ	9/01/2568	100,000	0.65
ORN	ขาย	นาย อรรถเดช อุดมศิริธำรง	หุ้นสามัญ	9/01/2568	100,000	0.64
PACO	ซื้อ	นาย ธนศ เลิศขจรกิตติ	หุ้นสามัญ	10/01/2568	30,000	1.39
PCC	ซื้อ	นาย กิตติ สัมฤทธิ์	หุ้นสามัญ	14/01/2568	21,100	2.69
PCE	ซื้อ	นาย พรพัฒน์ ประสิทธิ์สุขผล	หุ้นสามัญ	14/01/2568	221,800	3.08
PHG	ซื้อ	นาง ดวงใจ ตระกูลช่าง	หุ้นสามัญ	14/01/2568	48,500	15.30
PROEN	ขาย	นาย กิตติพันธ์ ศรีบัวเยี่ยม	หุ้นสามัญ	10/01/2568	7,500,000	2.10
PROEN	ขาย	นาย กิตติพันธ์ ศรีบัวเยี่ยม	ใบสำคัญแสดงสิทธิ	10/01/2568	1,875,000	0.86
PRTR	ซื้อ	นางสาว ริศรา เจริญพานิช	หุ้นสามัญ	14/01/2568	1,000	3.88
RJH	ซื้อ	นาย สรินทร์ ประสิทธิ์หิรัญ	หุ้นสามัญ	14/01/2568	500,000	19.90
RPH	ซื้อ	นาง ธินา สิงห์สังข์	หุ้นสามัญ	30/12/2567	600,000	5.10
RS	ขาย	นาย ไซดี แซงสุโขตศักดิ์	สัญญาซื้อขาย	9/01/2568	3,883	1.80
RS	ขาย	นาย ไซดี แซงสุโขตศักดิ์	สัญญาซื้อขาย	10/01/2568	3,927	1.51
S&J	ซื้อ	นาง มาลิน อังสรังษี	หุ้นสามัญ	13/01/2568	8,000	33.00
S&J	ซื้อ	นาย ชีระศักดิ์ วิภคิธรธรรม	หุ้นสามัญ	13/01/2568	3,428	33.00
S&J	ซื้อ	นาย บุญเกียรติ โชควัฒนา	หุ้นสามัญ	14/01/2568	100,000	31.08
SECURE	ขาย	นางสาว สุกัญญา ล้วนเจ้าเจริญ	หุ้นสามัญ	13/01/2568	353,430	11.30
SECURE	ขาย	นาย นักรบ เนียมนามธรรม	หุ้นสามัญ	13/01/2568	289,170	11.30
SECURE	ซื้อ	นาย นักรบ เนียมนามธรรม	หุ้นสามัญ	13/01/2568	289,170	11.30
SFLEX	ซื้อ	นาย ปรีนทร์ธรรม อภิธนาศรีวงศ์	หุ้นสามัญ	14/01/2568	421,700	2.53
SKN	ซื้อ	นาย สมนึก แสงวงศ์กิจ	หุ้นสามัญ	15/01/2568	500	5.30
SKN	ซื้อ	นาย สมนึก แสงวงศ์กิจ	หุ้นสามัญ	15/01/2568	29,500	5.40
SO	ซื้อ	นางสาว กัญจนา แจ่มวันสุข	หุ้นสามัญ	14/01/2568	4,900	4.20
SPA	ซื้อ	นาย ภูมิพันธ์ บุญญาประมัย	หุ้นสามัญ	14/01/2568	725,800	6.13
SPALI	ซื้อ	นาง อัจฉรา ตังมดีธรรม	หุ้นสามัญ	13/01/2568	867,300	16.93
SPALI	ซื้อ	นาง อัจฉรา ตังมดีธรรม	หุ้นสามัญ	14/01/2568	910,400	16.74
SPALI	ซื้อ	นาย ประทีป ตังมดีธรรม	หุ้นสามัญ	13/01/2568	867,300	16.93
SPALI	ซื้อ	นาย ประทีป ตังมดีธรรม	หุ้นสามัญ	14/01/2568	910,400	16.74
SUPER	ซื้อ	นาย จอมทรัพย์ โลจายะ	หุ้นสามัญ	13/01/2568	1,200,000	0.23
SWC	ซื้อ	นาย เถกิงพล เหล่าพิสุทธิ	หุ้นสามัญ	14/01/2568	14,300	2.72
TATG	ซื้อ	นาย คาวุธ ฤทธิ	หุ้นสามัญ	14/01/2568	100,000	1.10
TATG	ซื้อ	นาย คาวุธ ฤทธิ	หุ้นสามัญ	14/01/2568	50,000	1.09
TIPL	ซื้อ	นาง อรพิน เลียวไพรัตน์	หุ้นสามัญ	14/01/2568	400,000	1.02
TTI	ซื้อ	นาย กัจจกร ชินชิตต์	หุ้นสามัญ	14/01/2568	200	26.00
TTI	ซื้อ	นาย กัจจกร ชินชิตต์	หุ้นสามัญ	14/01/2568	300	26.25
TTI	ซื้อ	นาย กัจจกร ชินชิตต์	หุ้นสามัญ	14/01/2568	700	26.50
WICE	ซื้อ	นาย ชุตชย คงสุนทร	หุ้นสามัญ	14/01/2568	400,000	3.55

ที่มา: sec.or.th

รายงานการได้มา/จำหน่ายหลักทรัพย์ของกิจการ (แบบ 246-2) ประจำวันที่ 15 ธันวาคม 2568

หลักทรัพย์	ชื่อผู้ได้มา/จำหน่าย	วิธีการ	ประเภทหลักทรัพย์	% ก่อนได้มา/จำหน่าย	% ได้มา/จำหน่าย	% หลังได้มา/จำหน่าย	วันที่ได้มา/จำหน่าย	% ก่อนได้มา/จำหน่าย	% ได้มา/จำหน่าย	% หลังได้มา/จำหน่าย	หมายเหตุ
PSL	บริษัท หลักทรัพย์จัดการกองทุนกรุงศรี จำกัด	จำหน่าย	หุ้น	5.0303	0.1427	4.8876	14/01/2568	5.0303	0.1427	4.8876	
STHAI	นาย หลักชัย กิตติพิลา	ไ้มา	หุ้น	161.42	161.42	322.85	03/01/2568	19.7600	19.7600	19.7600	

- หุ้น หมายถึง หุ้นสามัญหรือหุ้นบุริมสิทธิ หรือใบแสดงสิทธิในผลประโยชน์ที่เกิดจากหลักทรัพย์อ้างอิงไทย (DR) หลักทรัพย์แปลงสภาพ หมายถึง ใบสำคัญแสดงสิทธิที่จะซื้อหุ้นสามัญ หุ้นบุริมสิทธิ หรือหลักทรัพย์อื่นที่อาจแปลงสภาพได้
- กรณีที่มีการรายงานเป็นกลุ่ม ชื่อผู้ได้มา/จำหน่าย จะแสดงของบุคคลในกลุ่มที่มีการเปลี่ยนแปลง ส่วน %การได้มา/จำหน่าย และ %หลักการได้มา/จำหน่าย จะแสดงต่อเฉพาะบุคคล และบุคคลตามมาตรา 258 (เทียบตามบุคคลมาตรา 258)
- หน่วยนับเงินต้น หมายถึง หน่วยเงินในงบการเงิน และหรือ อยู่ระหว่างการสอบทานฉบับแก้ไข หมายถึง ผู้รายงานยื่นเอกสารชุดใหม่ เพื่อแก้ไขจุดผิด chain principle หมายถึง การได้มา/จำหน่ายโดยทางอ้อม และเป็นการได้มาในจำนวนที่ทำให้ผู้ได้มา/จำหน่ายถือหลักทรัพย์ทั้งหมดของกิจการ

ที่มา: sec.or.th

TURNOVER LIST



16 มกราคม 2568

TURNOVER LIST & TRADING ALERT หลักทรัพย์ที่เข้าข่ายมาตรการจำกัดการซื้อขาย

สิ้นสุด	หลักทรัพย์	ระดับ 1		ระดับ 2		ระดับ 3	
		วันเริ่มต้น	วันสิ้นสุด	วันเริ่มต้น	วันสิ้นสุด	วันเริ่มต้น	วันสิ้นสุด
26 ธ.ค. 67	PLANET	27 ธ.ค. 67	16 ม.ค. 68				

หมายเหตุ

เมื่อหุ้นสามัญเข้ามาตรการให้หลักทรัพย์อื่นของบจ. และหลักทรัพย์ที่มีการอ้างอิงหลักทรัพย์ของบจ. เข้ามาตรการจำกัดการซื้อขายด้วย (ยกเว้น DW) โดย

1. Cash Balance: สมาชิกต้องดำเนินการให้ลูกค้าซื้อหลักทรัพย์ด้วยบัญชี **Cash Balance** เท่านั้น โดยลูกค้าต้องวางเงินสดไว้ล่วงหน้ากับสมาชิกเต็มจำนวนก่อนซื้อหลักทรัพย์

2. ห้ามคำนวณวงเงินซื้อขาย: ห้ามสมาชิกใช้หลักทรัพย์เป็นหลักประกันในการคำนวณเป็นวงเงินซื้อขายหลักทรัพย์ (ในทุกประเภทบัญชี)

3. ห้าม Net Settlement: ห้ามสมาชิกหักกลบราคาค่าซื้อกับราคาค่าขายหลักทรัพย์เดียวกันในวันเดียวกัน (ซื้อและขายหลักทรัพย์เดียวกันในวันเดียวกัน ค่าขายคืนเป็นวงเงินในวันทำการถัดไป)

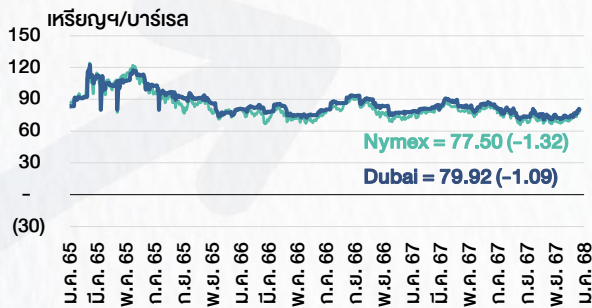
ทั้งนี้ มาตรการจำกัดการซื้อขาย มีปัจจัยที่ใช้ในการพิจารณา คือ อัตราหมุนเวียนการซื้อขาย (**Turnover ratio**) มูลค่าการซื้อขาย และราคาซื้อขาย ที่ไม่สอดคล้องกับปัจจัยพื้นฐาน เช่น **P/E Ratio** เป็นต้น

ที่มา: set.or.th

CYCLICAL WATCH

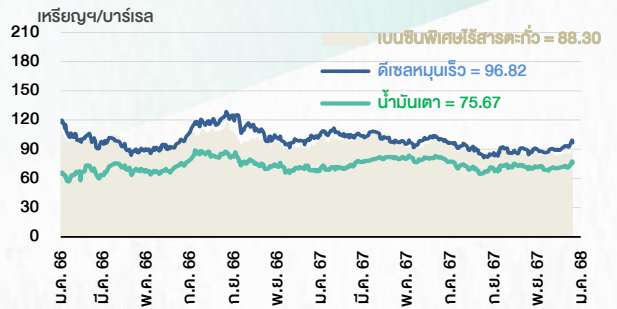
🕒 16 มกราคม 2568

ราคาน้ำมันดิบ



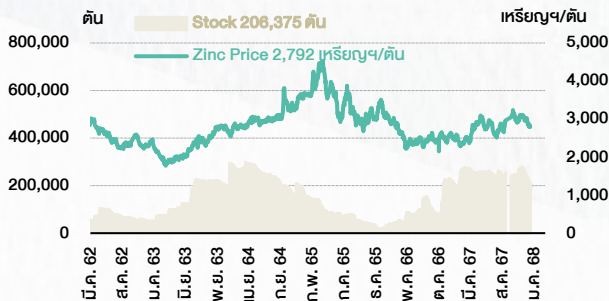
ที่มา : TQ professional

ราคาขายปลีกน้ำมันสำเร็จรูปตลาดสิงคโปร์



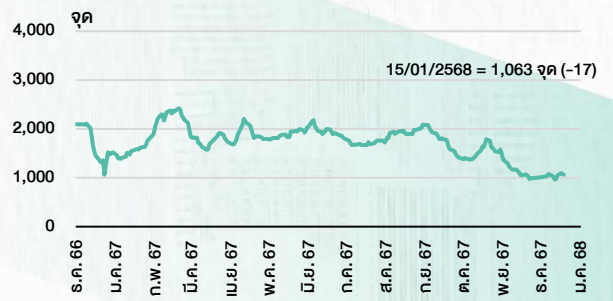
ที่มา : TOP

ราคาสังกะสี



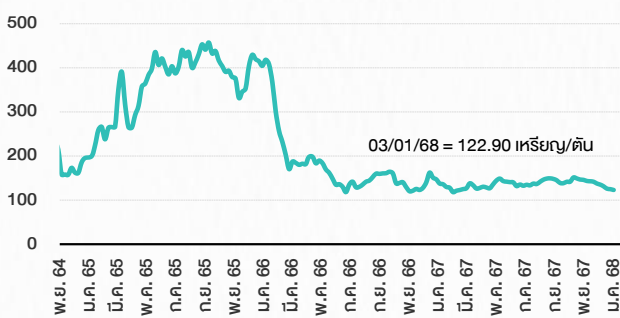
ที่มา : lme.co.uk

ดัชนีค่าระวาง BDI



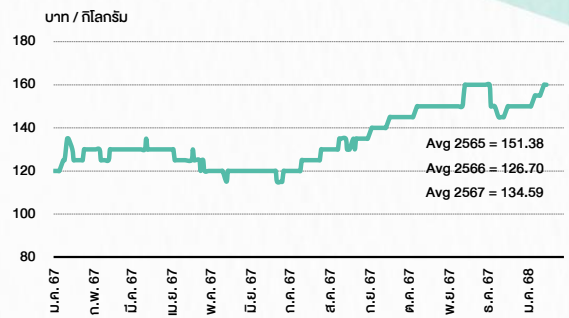
ที่มา : TQ professional

ราคาก๊าซหุงต้ม



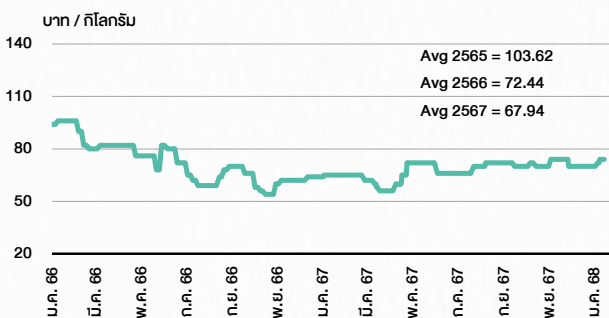
ที่มา : BANPU

ราคาก๊าซหุงต้ม 61-70 ตั้ว/กก.



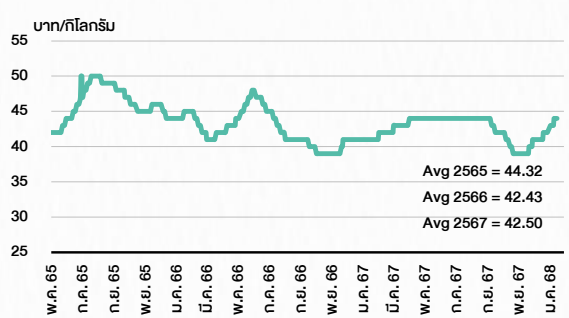
ที่มา : สำนักงานเศรษฐกิจการเกษตร

ราคาหมู



ที่มา : สำนักงานเศรษฐกิจการเกษตร

ราคาไก่เป็น



ที่มา : สำนักงานเศรษฐกิจการเกษตร

STOCK CALENDAR

🕒 16 มกราคม 2568

January 2025				
Monday	Tuesday	Wednesday	Thursday	Friday
13 New shares trading META 632 shrs (w) THAI 5,131,073,372 shrs (pp) Conversion PLANB-W1 1:1w @B8.00 (final)	14 Delist PLANB-W1 Par decrease M-PAT B9.78 par (from 9.81) New shares trading BC 38,250 shrs (w) TRU 1,503,507 shrs (w)	15 Conversion MBK-W4 1.0443:1w @B2.8727 PPMW6 1:1w @B0.22 PRG-W2 1.0883:1w @B4.5946 PRG-W3 1.0584:1w @B4.7238 PRG-W4 1.0227:1w @B4.8890 PRG-W5 1:1w @B5.00	16 New shares trading APURE 1,012 shrs (w) CSC 33 shrs (w) VIH 64,335 shrs (p)	17 XD TAIWAN19 @tba XW 24CS 2.50 existing: 1 (24CS-W1) 24CS 10 existing: 1 (24CS-W2)
20	21	22	23	24
27	28	29	30	31
		XR NVD 5:1n @B1.30	XD KTIS @B0.05 TSC @B0.80 Conversion CHO-W4 1:1w @B0.23 CSC-P 1:1 LIT-W2 1:1w @B2.00 (final) RS-W5 2:1w @B3.00	

February 2025				
Monday	Tuesday	Wednesday	Thursday	Friday
3 Last trading day TGE-W1 XD STI @B0.06	4 XE TGE-W1 1:1w @B1.00 (final, "SP")	5 XD METCO @B8.00 THAIBEV19 @tba	6	7
10 XW IRC @B0.868	11 Last trading day EE-W1	12 XE EE-W1 1.4825:1w @B1.00 (final, "SP") XR COMAN 2 existing: 1COMAN-W1	13 XD SBUX80X @tba	14
17	18	19	20	21
24	25	26	27	28
			XD KSL @B0.05 Conversion TGE-W1 1:1w @B1.00 (final)	

March 2025				
Monday	Tuesday	Wednesday	Thursday	Friday
3	4	5	6	7
10	11	12	13	14
Conversion EE-W1 1.4825:1w @B1.00 (final)	Delist EE-W1			
17	18	19	20	21
24	25	26	27	28
			XD TOYOTA80 @tba	
31				

ที่มา: set.or.th

SET ESG Ratings

ระดับคะแนนรวม 90-100 = AAA

ระดับคะแนนรวม 80-89 = AA

ระดับคะแนนรวม 65-79 = A

ระดับคะแนนรวม 50-64 = BBB

บริษัทจดทะเบียนที่ได้รับการประกาศผลประเมินหุ้นยั่งยืน SET ESG Ratings เป็นบริษัทที่มีการนำแนวคิดด้านความยั่งยืนเข้าเป็นส่วนหนึ่งในกระบวนการดำเนินธุรกิจ โดยคำนึงถึงการบริหารความเสี่ยงและเตรียมพร้อมรับความเสี่ยงที่เกิดขึ้นใหม่ (Emerging Risks) พร้อมรับมือกับปัจจัยการเปลี่ยนแปลงด้านสังคมและสิ่งแวดล้อม เพิ่มขีดความสามารถในการแข่งขัน และให้ความสำคัญกับผู้มีส่วนได้เสียทุกภาคส่วน

การกำกับดูแลกิจการของบริษัทจดทะเบียน (CGR)

ระดับคะแนน 5 (90-100) : ดีเลิศ

ระดับคะแนน 4 (80-89) : ดีมาก

ระดับคะแนน 3 (70-79) : ดี

ไม่ปรากฏชื่อในรายงาน CGR : -

การสำรวจและให้คะแนนของ CGR จะพิจารณาจากข้อมูลที่บริษัทจดทะเบียนเปิดเผยต่อสาธารณะ เช่น รายงานประจำปี แบบแสดงรายการข้อมูลประจำปี ที่นำส่งสำนักงานคณะกรรมการ ก.ล.ด. หนังสือนัดประชุมและรายงานการประชุมผู้ถือหุ้น ข้อมูลเกี่ยวกับบริษัทที่เผยแพร่ผ่านตลาดหลักทรัพย์ฯ และสำนักงานคณะกรรมการ ก.ล.ด. ข้อมูลอื่นๆ ที่เปิดเผยต่อสาธารณะ เช่น เว็บไซต์บริษัท เป็นต้น โดยจะพิจารณาเฉพาะข้อมูลตั้งแต่เดือนเมษายนของปีก่อนปี ที่ทำการสำรวจ จนถึงวันที่ประกาศผลของปีทำการสำรวจเท่านั้น เพื่อสะท้อนให้เห็นพัฒนาการของการกำกับดูแลกิจการของบริษัทจดทะเบียนไทยอย่างชัดเจนมากที่สุด ดังนั้นบริษัทจดทะเบียนจึงควรเปิดเผยข้อมูลการปฏิบัติตามหลักการกำกับดูแลกิจการสู่สาธารณชนในเอกสารเผยแพร่ของบริษัทหรือเว็บไซต์ รวมทั้งช่องทางต่างๆ ให้มากที่สุด และควรจัดทำเอกสารทั้งภาษาไทยและภาษาอังกฤษ ซึ่งเป็นประโยชน์ต่อบริษัททั้งในแง่ของการมีผลการประเมินที่ดีขึ้น และเป็นข้อมูลสำหรับการตัดสินใจลงทุนของนักลงทุน นักวิเคราะห์ และผู้สนใจ อีกทั้งเป็นการช่วยเพิ่มความเชื่อมั่นที่มีต่อบริษัทมากยิ่งขึ้นด้วย

การป้องกันการมีส่วนเกี่ยวข้องกับคอร์รัปชันในตลาดทุนไทย (Anti-Corruption)

เข้าร่วมปฏิบัติของภาคเอกชนไทยในการต่อต้านการทุจริต (Thailand's Private Sector Collective Action Coalition Against Corruption: CAC)

โครงการที่ได้รับการสนับสนุนการจัดทำโดยรัฐบาลและสำนักงานคณะกรรมการป้องกันและปราบปรามการทุจริตแห่งชาติ (ป.ป.ช.) โดยโครงการนี้เริ่มดำเนินการโดยความร่วมมือของ 8 องค์กรชั้นนำ อันได้แก่ สมาคมส่งเสริมสถาบันกรรมการบริษัทไทย หอการค้าไทย หอการค้านานาชาติ สมาคมบริษัทจดทะเบียนไทย สมาคมธนาคารไทย สภาธุรกิจตลาดทุนไทย สภาอุตสาหกรรมแห่งประเทศไทย และสภาอุตสาหกรรมท่องเที่ยวแห่งประเทศไทย ซึ่งมีวัตถุประสงค์เพื่อผลักดันให้เกิดการต่อต้านการทุจริตในวงกว้าง นอกจากนี้ คณะกรรมการแนวร่วมปฏิบัติฯ ยังได้แต่งตั้งให้สมาคมส่งเสริมสถาบันกรรมการบริษัทไทย ทำหน้าที่เป็นเลขานุการและองค์กรสนับสนุนดำเนินโครงการ

ก.ล.ด. ได้ดำเนินมาตรการอย่างต่อเนื่องในการสนับสนุนให้บริษัทจดทะเบียน และผู้ประกอบการซึ่งเป็นตัวกลางในการให้บริการในตลาดทุน (ได้แก่ บริษัทหลักทรัพย์ บริษัทหลักทรัพย์จัดการกองทุน และผู้ประกอบการสัญญาซื้อขายล่วงหน้า) มีนโยบายและให้ความสำคัญกับการป้องกันการมีส่วนเกี่ยวข้องกับคอร์รัปชันอย่างจริงจัง โดยส่งเสริมให้บริษัทจดทะเบียนและผู้ประกอบการเข้าร่วมโครงการแนวร่วมปฏิบัติของภาคเอกชนไทยในการต่อต้านการทุจริต (THAILAND'S PRIVATE SECTOR COLLECTIVE ACTION COALITION AGAINST CORRUPTION: "CAC") ซึ่งดำเนินการโดยสมาคมส่งเสริมสถาบันกรรมการบริษัทไทย (THAI INSTITUTE OF DIRECTORS)

Table with columns: Security, CG Report, SET ESG Ratings, CAC Anti-Corruption. Multiple columns of data listing various securities and their ratings.

ที่มา: Setsmart