

# MARKET TALK

## กลยุทธ์การลงทุน



### ขาดความเชื่อมั่น = ขาด Fund Flow

คาดว่า SET Index น่าจะผันผวนในทิศทางลง จากภาวะที่ยังไม่เห็น Fund Flow รวมถึงปัจจัยขับเคลื่อนใหม่ๆ เข้ามา คาดกรอบ 1335-1355 จุด หุ่น Top Pick เลือก COM7, CPALL และ CPF

#### ASPS TOP PICKs

Top Picks	Close	Fair value	Upside	2025F			
				EPS	PER	PBV	Div yield
(B)	(B)	(B)	(%)	(B)	(X)	(X)	(%)
COM7	23.20	29.75	28.2%	1.47	15.75	4.95	3.8%
CPALL	55.50	91.00	64.0%	2.90	19.14	1.48	2.6%
CPF	22.40	30.00	33.9%	2.06	10.87	0.67	4.2%

#### WORLD OF TECHNICAL

- 17 ม.ค. ต่างชาติขายสุทธิ -1,268 ลบ. (YTD ขายสุทธิ 7,701 ลบ.) สถาบันขายสุทธิ 285 ลบ. พอร์ตโบรกซื้อสุทธิ +607 ลบ. รายย่อยซื้อสุทธิ +946 ลบ.
- กรอบวันนี้คาดแกว่งบวก 1335-1355 จุด ดีสุดยังไม่ข้ามเส้นค่าเฉลี่ย 10 วันที่ 1360 จุด คาดว่าตลาดฯ จะรอดูการเข้าพิธีสาบานตนของกษัตริย์บรมไตรภพตรงกับเวลาทไทย 24.00 น. ของวันที่ 21 ม.ค.
- ภาพหลักรอดูการทำฐานไม่ให้หลุด New Low ในรอบกว่า 5 เดือนต่ำกว่า Low 15 ม.ค. ที่ 1335 จุด เพื่อคงโอกาสกลับตัวตาม RSI ที่เกิด Positive Divergence อ่อนๆ โดย Pattern "Falling Wedge" จะยืนยันเมื่อทะลุ 1375 จุด แต่หากหลุด 1335 จุดจะเปิด Downside เจอฐานลึก 1300-1325 จุด

SET Index	แนวรับ		แนวต้าน	
	เปิดสถานะ (B)	เข้าทำกำไร (B)	Cut loss (B)	
Technical Buy :	TLI	10.60-10.80	11.90	10.30
Technical Buy :	SNNP	12.40	13.30	11.90



20 มกราคม 2568

ดัชนีตลาดหุ้น	เปลี่ยนแปลง (%)		
	ล่าสุด	-1D	-1W
ไทย (SET)	1,340.6	-0.9	-1.1
จีน (SHCOMP)	3,241.8	0.2	2.3
ฮ่องกง (HSI)	19,584.1	0.3	2.7
ญี่ปุ่น (NIKKEI225)	38,451.5	-0.3	-1.9
ฝรั่งเศส (CAC40)	7,709.8	1.0	3.8
เยอรมัน (DAX)	20,903.4	1.2	3.4
ดาวโจนส์ (DJII)	43,695.0	0.7	3.6
เอส แอนด์ พี 500(SPX)	6,033.5	1.0	2.9

ที่มา: TQ professional

ราคาสินค้าโภคภัณฑ์	เปลี่ยนแปลง (%)		
	ล่าสุด	-1D	-1W
<b>ตลาด Spot</b>			
West Texas (US\$/บาร์เรล)	77.5	0.0	1.2
Brent (US\$/บาร์เรล)	80.0	-1.6	0.9
น้ำมันดูไบ (US\$/บาร์เรล)	80.8	0.1	2.6
Baltic Dry Index	987.0	-3.5	-5.8
ทองคำ (US\$/toz)	2,702.1	-0.4	0.5
ทองคำแท่ง (บาท)	44,100.0	-0.5	0.6
LME Zinc (US\$/ตัน)	2,922.0	2.1	1.0
Palm oil (US\$/mt ton)	992.5	-0.9	0.3
Soybean (US\$/Bushel)	0.7	0.0	-9.2
Steel-HRC	707.0	0.0	0.4
Sugar (US\$/ถุง 50 กก)	478.6	-1.3	-4.9

ที่มา: TQ professional

ยอดซื้อ-ขายสุทธิของนักลงทุนแต่ละประเภท			
(ล้านบาท)	ล่าสุด	-1D	-1W
นักลงทุนต่างชาติ	-1,268	-1,240	-1,104
สถาบันในประเทศ	-285	2,965	567
นักลงทุนรายย่อย	946	-1,739	701
บัญชีบริษัทหลักทรัพย์	607	13	-164

ตลาดเงิน			
อัตราดอกเบี้ยอ้างอิง		ดอกเบี้ยเงินฝากและเงินกู้	
ดอกเบี้ยเฟด	4.75%	ออมทรัพย์	0.35%
อาร์ พี 1 วัน	2.25%	ประจำ 3 เดือน	0.95%
		ประจำ 1 ปี	1.35%
ผลตอบแทนพันธบัตรรัฐบาลไทย			
6 เดือน	1.94%	MLR	3.85%
1 ปี	1.97%	MOR	7.30%
3 ปี	2.09%		
5 ปี	2.17%		
10 ปี	2.41%		

ที่มา: thaibm, BBL

# MARKET TALK

## กลยุทธ์การลงทุน

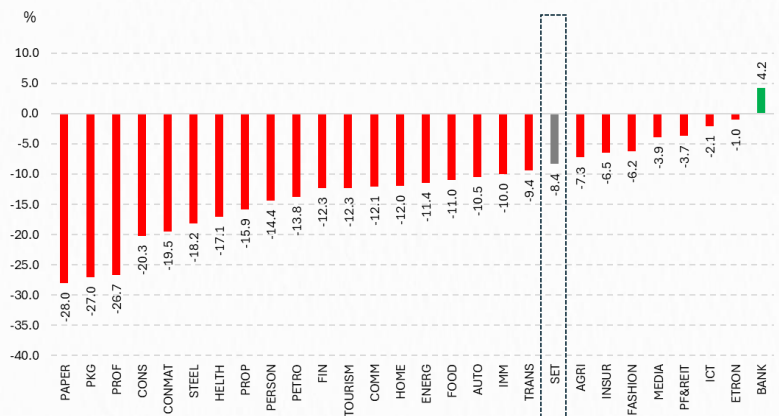


### ขาดความเชื่อมั่น = ขาด FUND FLOW

ประเด็นที่สร้างแรงกดดันให้กับตลาดหุ้นยังมีให้เห็นอย่างต่อเนื่อง โดยล่าสุดเป็นเรื่องของการจำหน่ายหุ้นนอกตลาด และ MARGIN ถือเป็นปัจจัยที่ลดความเชื่อมั่นของนักลงทุนซึ่งถูกสะท้อนผ่านออกมาทางมูลค่าการซื้อขายที่เบาบาง ส่วนในอีกทางหนึ่ง FUND FLOW จากต่างประเทศก็ยังไม่เห็นสัญญาณการกลับตัว เฉพาะอย่างยิ่งในช่วงที่ สหรัฐฯ กำลังจะมี ปธน. คนใหม่เข้ามารับตำแหน่ง ซึ่งจากหลายนโยบายที่มีโอกาสกระตุ้นเงินเฟ้อสูงขึ้น ทำให้อัตราดอกเบี้ยนโยบายต้องคงตัวในระดับสูง ทำให้เงิน USD แพงค่า อีกทั้งการปรับลดภาษีเงินได้บุคคลก็ถือเป็นปัจจัยที่เสริมเสน่ห์ให้กับตลาดหุ้นสหรัฐฯ ทำให้เม็ดเงินลงทุนยังคงอยู่ในตลาดสหรัฐฯ เป็นหลัก ส่วนบ้านเราที่ต้องติดตามก็คือผลกระทบที่จะเกิดขึ้นจากนโยบายของ ปธน.สหรัฐฯ ท่านใหม่ ซึ่งดูเหมือนจะเป็นลบมากกว่าบวก

คาดว่า SET INDEX น่าจะผันผวนในทิศทางลง จากภาวะที่ยังไม่เห็น FUND FLOW รวมถึงปัจจัยขับเคลื่อนใหม่ๆ เข้ามา คาดกรอบ 1335-1355 จุด หุ้น TOP PICK เลือกร COM7, CPALL และ CPF

#### ตลาดหุ้นไทย ย่อตัวลงมาหนักๆ ตั้งแต่ที่เริ่มปรับขึ้นการเลือกตั้ง



ที่มา: SET, สายงานวิจัย บล. เอเชีย พลัส (5 พ.ย.67 – 17 ม.ค. 68)

🕒 20 มกราคม 2568

#### Support & resistance

แนวรับ 1,335 จุด  
แนวต้าน 1,355/1,360 จุด

#### Top picks

COM7 FV@B 29.75  
CPALL FV@B 91.00  
CPF FV@B 30.00

#### Research Division

บริษัทหลักทรัพย์ เอเชีย พลัส

#### ภราดร เตียรณปราโมทย์

นักวิเคราะห์ปัจจัยพื้นฐานด้านหลักทรัพย์  
เลขทะเบียนนักวิเคราะห์: 075365

#### ภวัต ภัทรภาพงค์

นักวิเคราะห์ปัจจัยพื้นฐานด้านหลักทรัพย์  
เลขทะเบียนนักวิเคราะห์: 117985

#### สิริลักษณ์ พันธรงค์

ผู้ช่วยนักวิเคราะห์

# MARKET TALK

## กลยุทธ์การลงทุน

### ก้าวเข้าสู่ยุค TRUMP 2.0

วันจันทร์ที่ 20 มกราคม 2025 ช่วงเที่ยงวัน ตามเวลาท้องถิ่นสหรัฐฯ จะมีพิธีสาบานตนเข้ารับตำแหน่งของประธานาธิบดี DONALD TRUMP (สมัยที่ 2) ซึ่งต้องติดตามอย่างใกล้ชิดในการประกาศนโยบายเร่งด่วน (EXCLUSIVE ORDER) โดย TRUMP เผยกับ NBC ว่าอาจมีมากกว่า 100 ฉบับ นอกจากนี้ TRUMP ยังเคยกล่าวเมื่อหลายเดือนก่อนถึงมาตรการที่ตั้งใจทำตั้งแต่วันแรก อาทิ ปิดพรมแดนสหรัฐฯ-เม็กซิโก, เนรเทศผู้อพยพผิดกฎหมายออกนอกสหรัฐฯ, ยุติสมรครามรัสเซีย-ยูเครน, อกัยโทษนักโทษคดี 6 ม.ค., เรียกเก็บภาษีนำเข้าสินค้าทุกประเภทจากเม็กซิโกและแคนาดาในอัตรา 25% เป็นต้น

หากย้อนดูผลงานปีแรก ยุค TRUMP 1.0 (2017) สินทรัพย์ต่างๆ ทั่วโลกปรับตัวขึ้นได้ดี แต่จะเห็นเงินเฟ้อ และดอกเบี้ยค่อยๆ พยับขึ้น ดังตารางด้านล่างนี้

#### ตารางเปรียบเทียบผลตอบแทนสินทรัพย์ต่างๆยุค TRUMP 1.0(ช่วง 1 ปีแรก)

Period	Policy Rate	CPI YOY US	Gold Spot	Bitcoin	MSCI EM	MSCI World	MSCI ACWI	S&P500	SET
30/12/2016	0.75	1.70	1,148	952	862	1,751	422	2,239	1,543
30/12/2017	1.50	2.20	1,303	14,311	1,158	2,103	513	2,674	1,754
Chg 1Y	0.75	0.50	13.5%	1403.2%	34.3%	20.1%	21.6%	19.4%	13.7%

ที่มา : BLOOMBERG , สายงานวิจัย บล. เอเชีย พลัส

ขณะที่ยุค TRUMP 2.0 ตามนโยบายหาเสียงหลักๆ เป็นการผลักดันให้เกิด AMERICAN FIRST อาทิ การปรับ COPERATE TAX ในสหรัฐฯ ลงจาก 21% เหลือ 15%, การเพิ่มภาษีนำเข้าจากต่างประเทศ 10% และจากจีน 60% (TRADE WAR), ตั้งกำแพงภาษีกลุ่ม BRICS 100%, ชูโครงการเนรเทศผู้อพยพครั้งใหญ่ที่สุดในประวัติศาสตร์สหรัฐฯ เป็นต้น ซึ่งหลายนโยบายช่วยดันเงินเฟ้อให้สูงขึ้นได้

ปัจจุบัน สินทรัพย์ TRUMP TRADE ตอบรับเชิงบวกมาในระดับหนึ่งแล้ว รวมถึงดอกเบี้ยและอัตราเงินเฟ้ออยู่ระดับสูง จึงทำให้ FED อาจต้องระมัดระวังในการ TAKE ACTION ต่างๆ มากขึ้น อีกทั้งดัชนีตลาดหุ้น และ VALUATION ต่างๆ รวมถึง GOLD SPOT และ BITCOIN ก็อยู่ระดับสูงกว่า ยุค TRUMP 1.0 มากเช่นกัน

#### ตารางเปรียบเทียบผลตอบแทนสินทรัพย์ต่างๆยุค TRUMP 2.0

(พ.ย.24-ปัจจุบัน)

Period	Policy Rate	CPI YOY US	Gold Spot	Bitcoin	MSCI EM	MSCI World	MSCI ACWI	S&P500	SET
04/11/2024	5.00	2.60	2,737	67,086	1,130	3,656	835	5,713	1,463
18/01/2025	4.50	2.90	2,711	102,006	1,067	3,747	849	5,937	1,341
Chg Trump 2.0	-0.50	0.30	-1.0%	52.1%	-5.6%	2.5%	1.6%	3.9%	-8.3%

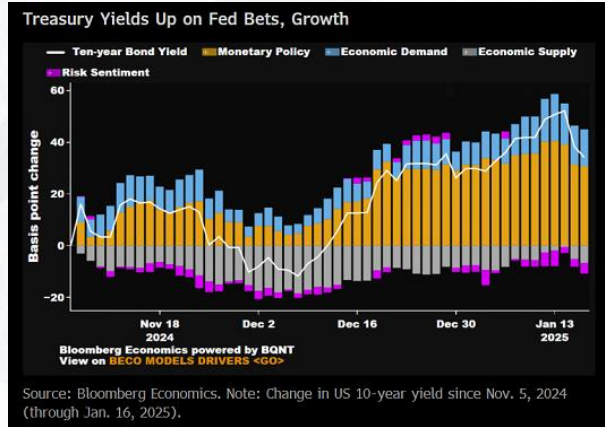
ที่มา : BLOOMBERG , สายงานวิจัย บล. เอเชีย พลัส

นอกจากนี้ ยังเห็นการพุ่งขึ้นของ BOND YIELD 10Y สหรัฐฯ ราว 100 BPS. รวมถึงการพุ่งขึ้นของ DOLLAR แห็งค่ามากกว่า 8% จากมุมมองภาพรวมเศรษฐกิจสหรัฐฯ จะยังคงแข็งแกร่ง เงินเฟ้อมีแนวโน้มสูงขึ้น และ FED อาจปรับลดดอกเบี้ยน้อยลง

# MARKET TALK

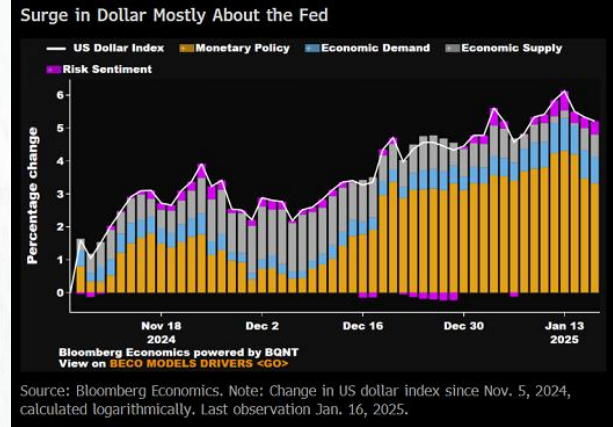
## กลยุทธ์การลงทุน

การพุ่งขึ้นของ BOND YIELD 10Y สหรัฐฯ ราว 100 BPS. หลักๆ มาจากปัจจัยนโยบายการเงิน



ที่มา: BLOOMBERG

การพุ่งขึ้นของ DOLLAR แข็งค่ามากกว่า 8% มาจากปัจจัยเรื่องนโยบายการเงิน เป็นหลักเช่นกัน



ที่มา: BLOOMBERG

ทั้งนี้ ในมุมมองแผนภาษีนิติบุคคลของ TRUMP หากมีการปรับลดจาก 21% เหลือ 15% (ยุค TRUMP 1.0 ลดภาษีนิติบุคคลจาก 28% เหลือ 21%) GOLDMAN SACHS ประเมิน EPS GROWTH สหรัฐมีโอกาสเพิ่มขึ้น 4% ในปี 2568 ซึ่งอาจเป็นแรงหนุนให้ FUND FLOW ยังอยู่ในตลาดหุ้นสหรัฐฯ แทนที่จะไหลออกไปยังประเทศอื่นๆ รวมถึงตลาดหุ้นไทยที่มีโอกาสเห็นเม็ดเงินชะลอการไหลเข้าได้

### WORLD BANK และ IMF ปรับคาดการณ์ GDP ปีนี้อย่างไรบ้าง

WORLD BANK ปรับคาดการณ์ GDP แต่ละประเทศ 2568F ขึ้น โดยคาดการณ์ GDP 2568F ของโลกไว้ที่ 2.7%(คงเดิม) ส่วนสหรัฐฯ ปรับขึ้นจาก 1.8% สู่ 2.5%, จีนปรับขึ้นจาก 4.1% สู่ 4.5% และไทยปรับขึ้นจาก 2.8% สู่ 2.9% อย่างไรก็ตาม WORLD BANK ได้ระบุว่าการณ์ขึ้นภาษีนำเข้าสินค้าทุกประเภทของสหรัฐฯ ในอัตรา 10% อาจส่งผลให้การเติบโตทางเศรษฐกิจโลกชะลอตัวลงอีก 0.3% หากพันธมิตรทางการค้าของสหรัฐฯ ตอบโต้ด้วยการจัดเก็บภาษีนำเข้า ซึ่งต้องติดตามคืบหน้าหลัง TRUMP เข้าพิธีสาบานตนว่าจะมีนโยบายอะไรบางอย่างที่ถูกกล่าวถึง

### WORLD BANK คาดการณ์ GDP แต่ละประเทศ 2568F

TABLE 1.1 Real GDP<sup>1</sup>  
(Percent change from previous year unless indicated ot)

	2023				Percentage-point differences from June 2024 projections		
	2023	2024e	2025f	2026f	2024e	2025f	2026f
World	2.7	2.7	2.7	2.7	0.1	0.0	0.0
Advanced economies	1.7	1.7	1.7	1.8	0.2	0.0	0.0
United States	2.9	2.8	2.3	2.0	0.3	0.5	0.2
Euro area	0.4	0.7	1.0	1.2	0.0	-0.4	-0.1
Japan	1.5	0.0	1.2	0.9	-0.7	0.2	0.0
Emerging market and developing economies	4.2	4.1	4.1	4.0	0.1	0.1	0.1
East Asia and Pacific	5.1	4.9	4.6	4.1	0.1	0.4	0.0
China	5.2	4.9	4.5	4.0	0.1	0.4	0.0
Indonesia	5.0	5.0	5.1	5.1	0.0	0.0	0.0
Thailand	1.9	2.6	2.9	2.7	0.2	0.1	-0.2

ที่มา: WORLD BANK, สายงานวิจัย บล. เอเชีย พลัส

# MARKET TALK

## กลยุทธ์การลงทุน

ขณะที่ฝั่ง IMF ก็ปรับคาดการณ์ GDP แต่ละประเทศ 2568F ขึ้นเช่นกัน โดยให้เหตุผลว่าแรงหนุนจากกำลังซื้อที่เติบโตในสหรัฐฯ – จีน(ตัวเลขเศรษฐกิจที่ออกมาก่อนหน้านี้) และการลดดอกเบี้ยของ FED ในอนาคต จึงปรับคาดการณ์ GDP 2568F ของโลกไว้ที่ 3.3%(เพิ่มขึ้นจาก 3.2%) ส่วนสหรัฐฯ ปรับขึ้นจาก 2.2% สู่ 2.7%, จีนปรับขึ้นจาก 4.5% สู่ 4.6% อย่างไรก็ตามไทยถูกปรับลงเล็กน้อยจาก 3.0% สู่ 2.9%

### IMF คาดการณ์ GDP แต่ละประเทศ 2568F

	Forecast for 2025 GDP	Change vs prior forecast	Forecast for 2026 GDP	Change vs prior forecast
World	3.3%	+0.1PP	3.3%	0.0PP
US	2.7	+0.5	2.1	+0.1
Euro area	1.0	-0.2	1.4	-0.1
Germany	0.3	-0.5	1.1	-0.3
France	0.8	-0.3	1.1	-0.2
Italy	0.7	-0.1	0.9	+0.2
UK	1.6	+0.1	1.5	0.0
Japan	1.1	0.0	0.8	0.0
China	4.6	+0.1	4.5	+0.4
India	6.5	0.0	6.5	0.0
Russia	1.4	+0.1	1.2	0.0
Brazil	2.2	0.0	2.2	-0.1
South Africa	1.5	0.0	1.6	+0.1
Saudi Arabia	3.3	-1.3	4.1	-0.3

Source: International Monetary Fund Bloomberg

ที่มา: IMF, สายงานวิจัย บล. เอเชีย พลัส

ขณะที่สำนักเศรษฐกิจต่างๆคาดการณ์ GDP 2568F ของไทยใกล้เคียงกับ IMF และ WORLD BANK โดยมีค่าเฉลี่ยอยู่ที่ +2.9% ซึ่งมีโอกาสเกิดขึ้นได้จริง จากการเพิ่มขึ้นของแรงสนับสนุนจากรายจ่ายภาครัฐ(G), การขยายตัวของอุปสงค์ภาคเอกชน(I), การท่องเที่ยว-บริโภคจ่อฟื้นตัวต่อเนื่อง และ การส่งออกสินค้าที่ขยายตัวแม้อาจโดยความเสี่ยงจากการตั้งกำแพงภาษีของ TRUMP 2.0

### สำนักเศรษฐกิจต่างๆคาดการณ์ GDP 2568F

สำนักเศรษฐกิจ	GDP 2568F ใหม่
ธนาคารแห่งประเทศไทย	2.90%
กระทรวงการคลัง	3.00%
สศช. (สภาพัฒน์)	2.80%
ม.หอการค้าไทย	3.00%
IMF	2.90%
World Bank	2.90%
ADB	2.70%
<b>เฉลี่ย</b>	<b>2.9%</b>

ที่มา: IMF, WORLD BANK, สายงานวิจัย บล. เอเชีย พลัส

# MARKET TALK

## กลยุทธ์การลงทุน

สรุป WORLD BANK และ IMF ปรับคาดการณ์ GDP ปีนี้ในทิศทางที่ดีขึ้น ตามเศรษฐกิจประเทศสหรัฐฯ-จีน ที่ยังเติบโตดี บวกกับความกังวล TRADE-WAR 2.0 ที่น้อยลง ส่วนเศรษฐกิจไทยในปี 2568 มีแนวโน้มเติบโตเช่นกัน โดยมีค่าเฉลี่ยอยู่ที่ +2.9% หนุนมาจากความคาดหวังการอัดฉีดเม็ดเงินเข้าสู่ระบบเศรษฐกิจของรัฐบาลไทยในระยะถัดไป

### เปิดปี 2025 ตลาดหุ้นไทยต่ำสุดอันดับ 3 ของโลก (YTD) ยังขาดความเชื่อมั่น ถูกกดดันยุค TRUMP 2.0

เริ่มปี 2025 นี้ (1 – 17 ม.ค. 67) ตลาดหุ้นเอเชียและไทยลงแรงติดอันดับต้นๆ ของโลก จากความกังวลเริ่มต้นเข้าสู่ยุค TRUMP 2.0 อาทิ ตลาดหุ้นมาเลเซียลงแรงอันดับ 1 ของโลก -5.3%YTD รองลงมาอันดับ 2 ตลาดหุ้นบาร์เรน -4.3% และตลาดหุ้นไทย ลงมาอันดับ 3 ของโลก -4.26% ตามมาด้วยตลาดหุ้นจีน -2.74%, และตลาดหุ้นฟิลิปปินส์ -2.71%

#### ตลาดหุ้น 5 อันดับแรกที่ลงแรงสุดในโลก (YTD)

Region	Primary Indices Only	Period	YTD	12/31/24	-	01/17/25
Movers All						
Groups (92)						
Primary Equity Indices						
All Groups						
1)	FTSE Bursa Malaysia KLCI	FBMKLCI	1,566.72	-5.28%		
2)	BB ALL SHARE INDEX	BHSEASI	1,907.83	-4.32%		
3)	STOCK EXCH OF THAI INDEX	SET	1,340.63	-4.26%		
4)	SHANGHAI SE COMPOSITE	SHCOMP	3,241.82	-3.28%		
5)	TOPIX INDEX (TOKYO)	TPX	2,708.59	-2.74%		
6)	PSEI - PHILIPPINE SE IDX	PCOMP	6,352.12	-2.71%		

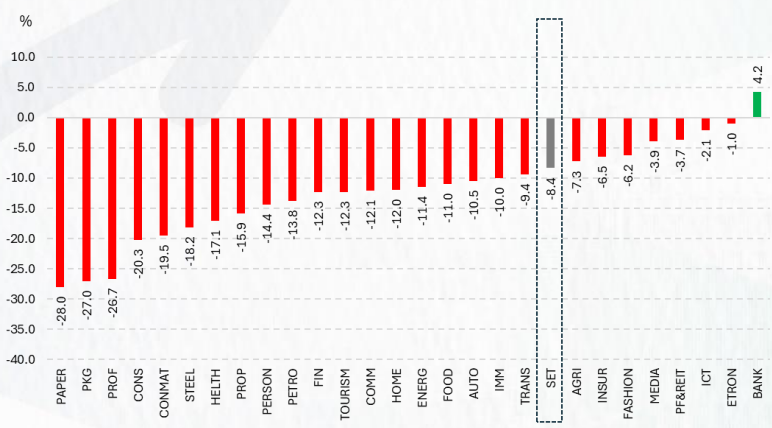
ที่มา: BLOOMBERG (1 – 17 ม.ค. 67)

ถ้าโฟกัสแต่ตลาดหุ้นไทย พบว่า ย่อตัวลงมาหนักๆ ตั้งแต่กรัมน์ปะชุนการเลือกตั้ง 5 พ.ย. – 17 ม.ค. 67 โดย SET INDEX -8.4% ส่วน SECTOR ที่ลงแรง คือ PAPER -28%, PKG -27%, PROF -26.7%, CONS -20.3%, CONMAT -19.5% สังเกตได้ว่าส่วนใหญ่จะเป็นธุรกิจอิงกับการส่งออก ส่วน SECTOR ที่ OUTPERFORM คือ BANK +4.2%, ETRON -1%, ICT -2.1%, PF&REIT -3.7%, MEDIA -3.9% เป็นต้น สังเกตได้ว่าหุ้นกลุ่มที่ OUTPERFORM จะเป็นหุ้น DOMESTIC (ธุรกิจอิงในประเทศเป็นหลัก) หรือ หุ้นปันผลสูงเป็นหลัก

# MARKET TALK

## กลยุทธ์การลงทุน

ตลาดหุ้นไทย ย่อตัวลงมาหนักๆ ตั้งแต่ที่เริ่มปรับขึ้นการเลือกตั้ง



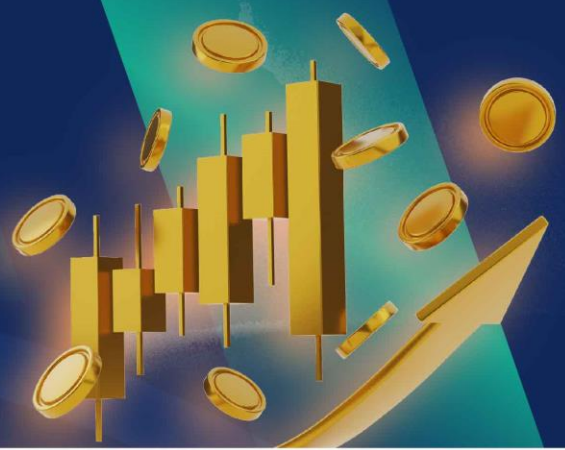
ที่มา: SET, สายงานวิจัย บล. เอเชีย พลัส (5 พ.ย.67 – 17 ม.ค. 68)

สรุป ภายใต้มูลค่าซื้อขายเบาบาง หุ้นกลุ่ม TRUMP2.0 ก็มีเบ็ดเงินทยอยออกมา กดดันให้ราคาหุ้นลงมาหนักมากแล้ว คำแนะนำ นักลงทุนติดตามประเด็นการเมืองสหรัฐอย่างใกล้ชิด ถ้าเห็นความอ่อนคลายลง อาจเห็นหุ้นกลุ่มดังกล่าวมีการรับวามกลับขึ้นมาได้บ้าง อาทิ HANA, SCGP, ITC, SJWD, SCC, ERW, TU เป็นต้น

แต่ถ้ากระแส TRUMP รุนแรงก็อาจจะเห็นเบ็ดเงินวนเวียนอยู่ในหุ้น DOMESTIC กับหุ้นปันผลสูงเป็นหลัก อาทิ BBL, KBANK, ADVANC, INTUCH, DIF, 3BBIF, VGI, PLANB, MAJOR

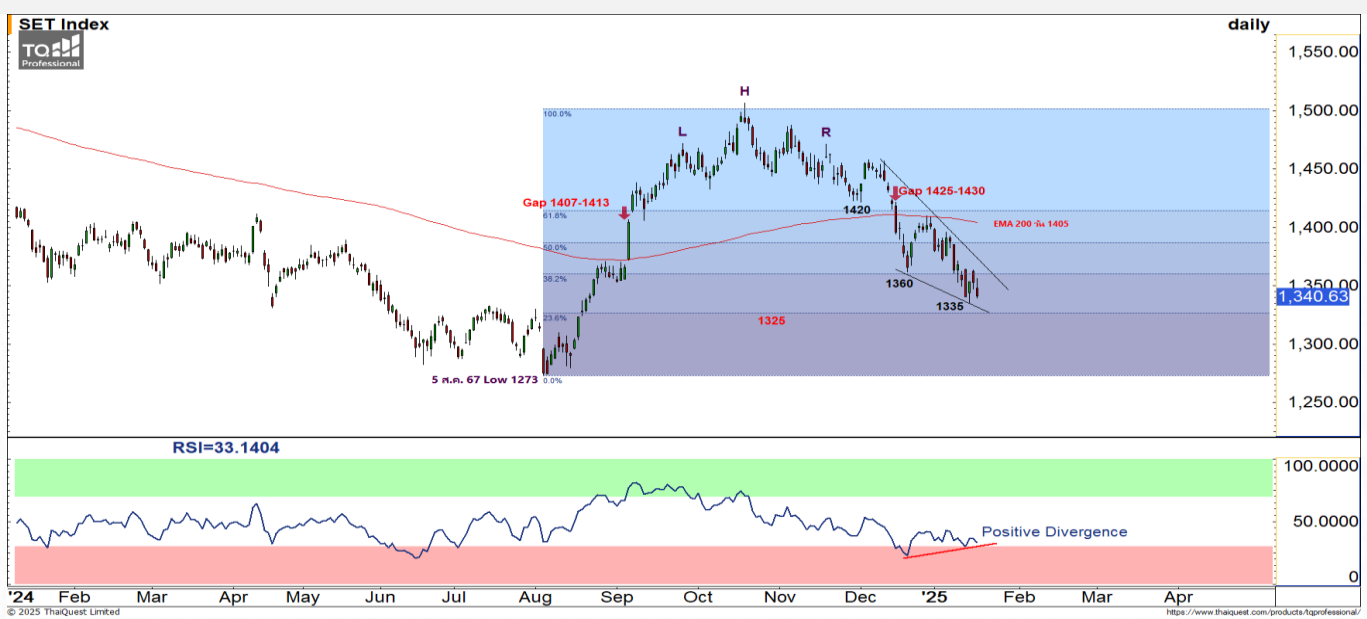
# WORLD OF TECHNICAL

## กลยุทธ์ลงทุนทางเทคนิค



🕒 20 มกราคม 2568

### SET INDEX



แนวรับ: 1335 จุด

แนวต้าน: 1355/1360 จุด

#### ประเด็นวิเคราะห์:

- 17 ม.ค. ต่างชาติขายสุทธิ -1,268 ลบ. (YTD ขายสุทธิ 7,701 ลบ.) สถาบันขายสุทธิ -285 ลบ. พอร์ตโบรกซื้อสุทธิ +607 ลบ. รายย่อยซื้อสุทธิ +946 ลบ.
- กรอบวันนี้คาดแกว่งบวก 1335-1355 จุด ดีสุดยังไม่ข้ามเส้นค่าเฉลี่ย 10 วันที่ 1360 จุด คาดว่าตลาดฯ จะรอดูการเข้าพิธีสาบานตนของทรมิปตรงกับเวลาไทย 24.00 น. ของวันที่ 21 ม.ค.
- ภาพหลักรอดูการทำฐานไม่ให้หลุด New Low ในรอบกว่า 5 เดือนต่ำกว่า Low 15 ม.ค. ที่ 1335 จุด เพื่อคงโอกาสกลับตัวตาม RSI ที่เกิด Positive Divergence อ่อนๆ โดย Pattern "Falling Wedge" จะยืนยันเมื่อทะลุ 1375 จุด แต่หากหลุด 1335 จุดจะเปิด Downside เจอฐานลึก 1300-1325 จุด

#### สรุป:

- รอบดียังไม่เสถียร จนกว่าจะพ้นแนวต้าน 1375 จุด รอบ Trading เน้น Lock ทำไร้อื่นๆ **และ Stop Loss หากดัชนีหลุด 1335 จุด**

#### Top 5 Most Active Value (BLOCK TRADE)

Stock	Support	Resistance	Recommend
1 DELTA	137.50	154.00	แตะเส้น EMA 75 วัน หากหลุดเสี่ยง Downside เปิดไปที่ 132.00 บาท
2 ADVANC	277.00	293.00	รับวันหลังจากแตะ EMA 75 วัน Upside สันอยู่ที่ 293.00 บาท
3 CPALL	54.25	57.50	ทดสอบกรอบบน Symmetrical Triangle หากผ่าน Upside ที่ 57.50 บาท
4 KBANK	156.00	166.00	หากไม่หลุด 160 บาท คาดโมเมนตัมแนวโน้มขาขึ้นยังแกร่ง
5 GULF	54.25	62.50	รับวันทดสอบ EMA 10 วัน คาด Upside สันที่ 62.50 บาท



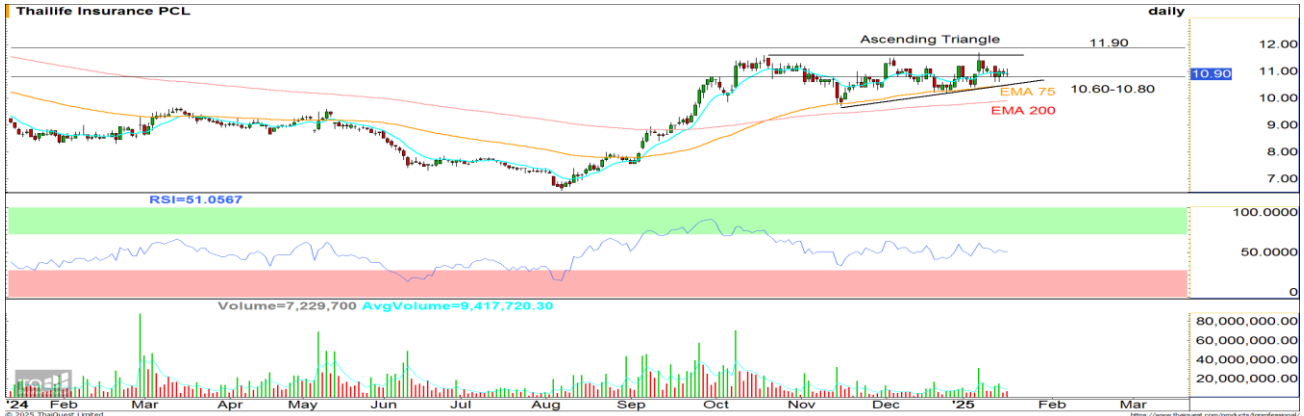
# WORLD OF TECHNICAL

## กลยุทธ์ลงทุนทางเทคนิค



### TLI

### TECHNICAL SIGNAL: ชื้อ



แนวรับ: 10.60-10.80 บาท

แนวต้าน: 11.90 บาท

#### ประเด็นวิเคราะห์:

- TLI แกว่งสะสมในแนวโน้มขาขึ้นตามกรอบ Ascending Triangle สนับสนุนด้วยรอบราคาทำจังหวะ Higher Low แกว่งเหนือเส้น EMA 75 วัน และ EMA 200 วัน เน้นย่อทดสอบ 10.60-10.80 บาท สะสม คาดหวังรอบเปิด Upside ไปที่ 11.90 บาท
- RSI มากกว่า 50 บ่งชี้การเข้าสู่เขต Bullish Zone สนับสนุน Price Action

#### คำแนะนำ:

- TLI ตั้งรับบริเวณ 10.60-10.80 บาท เป้าทำกำไร 11.90 บาท Cut Loss เมื่อแตะที่ 10.30 บาท

### SNNP

### TECHNICAL SIGNAL: ชื้อ



แนวรับ: 12.00 บาท

แนวต้าน: 13.30 บาท

#### ประเด็นวิเคราะห์:

- SNNP ทิศทางราคาฟอร์มระยะสะสมภายใต้กรอบ Rectangle ประเมินล่าสุดหาก Breakout กรอบบนที่ 12.40 บาท (กรอบบน Rectangle) จะยืนยันรอบการเปิด Upside แนะนำเข้าเพื่อ Follow Buy ประเมินแนวต้านถัดไปไว้ที่ 13.30 บาท
- RSI ส่งสัญญาณกลับตัวขึ้นจากรอบ Bullish Divergence

#### คำแนะนำ:

- SNNP Follow Buy ที่ 12.40 บาท เป้าทำกำไร 13.30 บาท Cut Loss เมื่อแตะที่ 11.90 บาท

# WORLD OF TECHNICAL

## กลยุทธ์ลงทุนทางเทคนิค



### ASPS Technical Portfolio

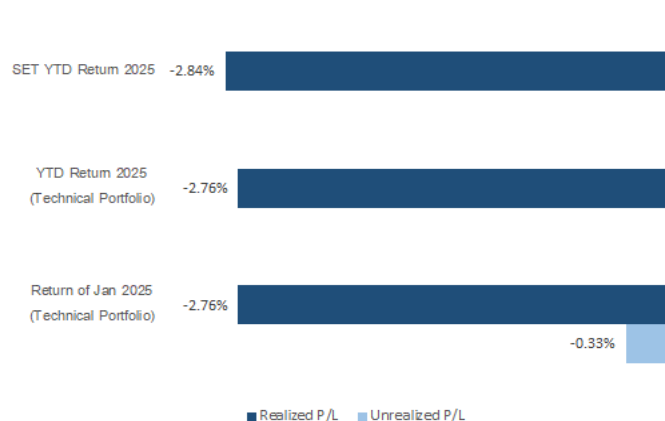
Date	Stock	Target	Cut	Price		Return	Weight	Action
		Price	Loss/	Start	Close	%		
<b>TECHNICAL BUY SIGNAL</b>								
20-Jan-25	TLI	11.90	10.30	N.A.	10.90	N.A.	7.50%	ตั้งรับบริเวณ 10.60-10.80 บาท
20-Jan-25	SNNP	13.30	11.90	N.A.	12.20	N.A.	7.50%	Follow Buy ที่ 12.40 บาท
17-Jan-25	SIRI	1.78	1.66	1.69	1.69	0.00%	7.50%	เปิดสถานะได้ที่ 1.69 บาท
17-Jan-25	IVL	25.50	22.50	N.A.	23.60	N.A.	7.50%	ตั้งรับที่ 23.00-23.30 บาท
17-Jan-25	AP	8.20	7.30	7.70	7.65	-0.65%	7.50%	เปิดสถานะได้ที่ 7.70 บาท
17-Jan-25	SPRC	6.65	5.85	6.10	5.95	-2.16%	7.50%	เปิดสถานะได้ที่ 6.10 บาท
16-Jan-25	AWC	3.46	3.14	N.A.	3.14	N.A.	7.50%	ซื้อเมื่อผ่าน 3.22 บาท
16-Jan-25	TASCO	19.50	17.60	18.30	18.00	-1.64%	7.50%	เปิดสถานะได้ที่ 18.30 บาท
16-Jan-25	CPF	24.00	21.50	22.10	22.40	1.36%	7.50%	เปิดสถานะได้ที่ 22.10 บาท
16-Jan-25	CPN	57.50	51.00	52.75	52.25	-0.95%	7.50%	เปิดสถานะได้ที่ 52.75 บาท
15-Jan-25	CENDEL	32.75	28.75	29.25	30.00	2.56%	7.50%	ปิดสถานะ*
15-Jan-25	MAJOR	15.20	13.30	N.A.	14.30	N.A.	7.50%	ปิดสถานะ*
15-Jan-25	BJC	23.20	21.00	21.60	21.80	0.93%	7.50%	ปิดสถานะ*
15-Jan-25	TOP	29.75	25.25	26.25	26.50	0.95%	7.50%	ปิดสถานะ*

\*หมายเหตุ: หากราคาไม่ถึงเป้าหมายที่กำหนดภายใน 3 วัน แนะนำปิดสถานะเพื่อลดความเสี่ยง

\*\*ปรับกลยุทธ์: เปลี่ยนจุดเข้าซื้อหรือจุดขาย

ที่มา: สายงานวิจัย บล. เอเชีย พลัส

### Accumulated Return of Technical Portfolio



ที่มา: สายงานวิจัย บล. เอเชีย พลัส

# WORLD OF TECHNICAL

## กลยุทธ์ลงทุนทางเทคนิค



### SET50 INDEX FUTURES

#### S50H25 : LONG



แนวรับ: 865 จุด

แนวต้าน: 878/886 จุด

**ประเด็นวิเคราะห์:**

- 17 ม.ค. ต่างชาติกลับมา Short สุกธิ -2,740 สัญญา สถาบัน Short สุกธิ -3,572 สัญญา รายย่อย Long สุกธิ +6,312 สัญญา
- วันนี้อาคัด S50H25 แนวรับ 865-878/886 จุด จาก Positive Divergence ใน RSI แต่ยังมีน้ำหนักเบา โดยการเคลื่อนไหวแบบ "Falling Wedge" ช่วง 865-886 จุดกำลังรอเลือกทาง คือ ทางแรกกลับตัวขึ้นแนวต้าน 890 จุด แนวทางที่สอง หลุด 860 จุด กลับสู่ Sideways Down

**คำแนะนำ: (ซื้อขายวันสุดท้าย 28 มี.ค. 68)**

- ถือ Long ช่วง 865-874 จุด ไม่สองรอบปิดลดลง 880-887 จุด Cut Loss หลุด 860 จุด

### SINGLE STOCK FUTURES

#### CENTELH25 : LONG



แนวรับ: 30.00 บาท

แนวต้าน: 33.50 บาท

**ประเด็นวิเคราะห์:**

- CENTEL แนวรับระยะสั้นในแนวโน้มขาลง ตามกรอบ "Falling Wedge" โดยรอบล่าสุดมีโอกาสเห็นรับวันหากแตะโซนแนวรับ 30.00 บาท
- Slow Stochastic เข้าสู่เขต Oversold มีโอกาสเห็นรอบ Technical Rebound

**คำแนะนำ:**

- ถือ Long CENTELH25 ทุน 30.00 บาท มีเป้าหมายทำกำไรที่ 33.50 บาท Cut Loss 0.70 บาทจากทุน

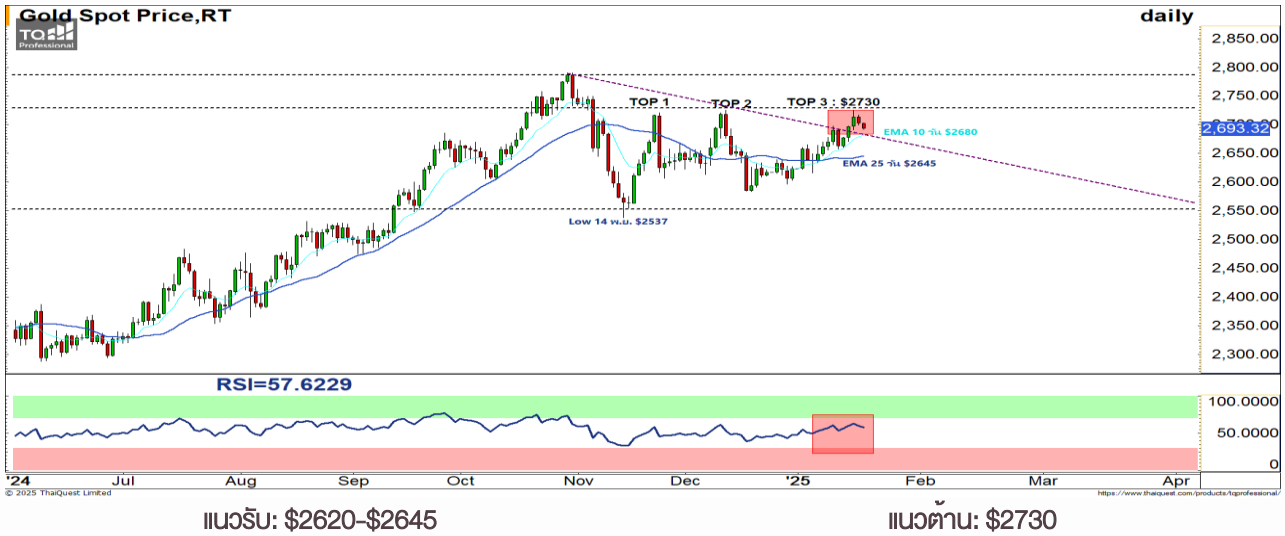
# WORLD OF TECHNICAL

## กลยุทธ์ลงทุนทางเทคนิค



### GOLD ONLINE FUTURES

#### GOH25 : ropic SHORT ไม่สุดท้าย



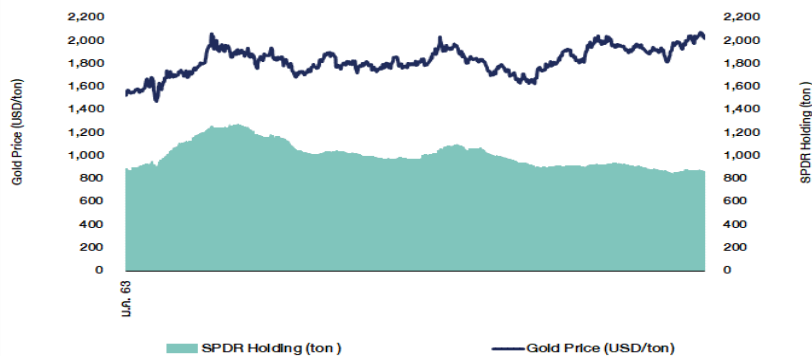
#### ประเด็นวิเคราะห์:

- (+) ตลาดฯ รอดูการสาบานตนของทรัมป์วันนี้ที่จะเริ่มขึ้นตามเวลาสหรัฐฯ 12:00 น. โดยนโยบายที่ทรัมป์เคยประกาศไว้ตอนชนะการเลือกตั้ง เช่น การตั้งกำแพงภาษีการค้าและการเร่งผลิตสินค้าผู้พวยพอกนอกประเทศ จะกระตุ้นให้เงินเพื่อปรับตัวเพิ่มขึ้น ส่งผลให้ทำให้อทองคำกลายเป็นสินทรัพย์ลงทุนที่ปลอดภัย
- (+) 17 ม.ค. ที่ผ่านมา กองทุน SPDR ซื้อทองคำเพิ่มถึง 10.34 ตัน หนุนยอดรวมการถือครองทองคำแต่ละระดับ 879.12 ตัน
- (-) อีกแง่มุม เมื่อเงินเฟ้อเพิ่มขึ้น จะทำให้ FED ปรับลดดอกเบี้ยยากขึ้น ส่งผลให้อทองคำที่ไม่มีผลตอบแทนในรูปแบบดอกเบี้ย มีความน่าสนใจลดลง รวมทั้งการที่ทรัมป์เสนอแผนการสร้างทุนสำรอง Bitcoin (Strategic Bitcoin Reserve : SBR) เพื่อป้องกันความไม่แน่นอนทางเสถียรของค่าเงินดอลลาร์ ส่งผลให้อทองคำที่เคยเป็น reserve สำคัญ จะถูกลดบทบาทลงไป
- ราคา Gold Spot ติดโซนขายที่ \$2730 ตามคาด เป็นการสร้าง Top ที่ 3 โดยะวังหลุดสั้นค่าเฉลี่ย 10 วันที่ \$2680 และ 25 วันที่ \$2645 เพราะจะยืนยันการถอยสู่ฐาน \$2600 และเสี่ยงลงต่อเนื่องถึง Low 14 พ.ย. ที่ผ่านมา ณ \$2537 ตาม RSI ที่มี Momentum บวกลดลง

#### คำแนะนำ: (ซื้อขายวันสุดท้าย 28 มี.ค. 68)

- ต้นทุน Short ช่วง Night Session 10 ม.ค. ที่ผ่านมา \$2700-\$2715 ropicไม่สองที่ \$2680 Cut Loss นี้: \$2740

### SPDR Gold Shares



ที่มา: สายงานวิจัย บล. เอเชีย พลัส

# WORLD OF TECHNICAL

## กลยุทธ์ลงทุนทางเทคนิค



### สถานะนักลงทุน

	SET50 Futures Long(Short) Position : Contract			Accumulated Long(Short)		
	Long	Short	Net	2 Days	1 Weeks	1 Months
Institution	28,083	31,655	-3,572	-4,954	-10,947	-10,253
Foreign	76,306	79,046	-2,740	2,726	5,002	-138
Retail	89,400	83,088	6,312	2,228	5,945	10,391

	Single Stock Futures Long(Short) Position : Contract			Accumulated Long(Short)		
	Long	Short	Net	2 Days	1 Weeks	1 Months
Institution	58,111	20,188	37,923	57,523	92,022	235,628
Foreign	8,048	4,364	3,684	12,101	20,877	89,503
Retail	25,237	66,844	-41,607	-69,624	-112,899	-325,131

ที่มา: สายงานวิจัย บล. เอเชีย พลัส (\*MTD 18 ส.ค.67-17 ม.ค.68)

### ภาพรวมการซื้อขาย SET50 Index

UNDERLYING	Close	Chg	%Chg	สภาพซื้อขาย
SET50	875.76	-7.64	-0.87%	17/1/25

Symbol	Settle	Chg	%Chg	Vol.	OI	OI Chg
S50F25	875.00	-9.0	-1.0%	43	448	-19
S50G25	874.50	-8.5	-1.0%	28	208	-9
S50H25	872.80	-6.8	-0.8%	172,757	463,271	-18,657
S50M25	869.00	-6.6	-0.8%	14,616	48,323	-876
S50U25	866.10	-6.8	-0.8%	3,790	23,730	-12
S50Z25	866.40	-6.4	-0.7%	2,555	6,320	393

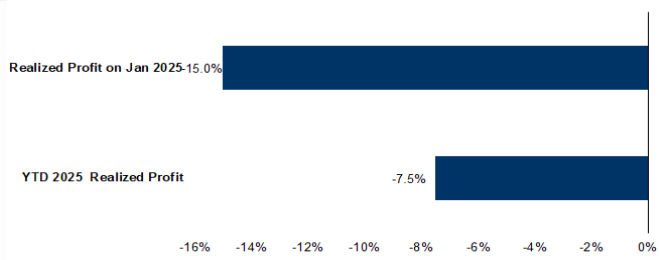
ที่มา: สายงานวิจัย บล. เอเชีย พลัส

### Top 20 Most Active Volume

	Future	Settle Price	Basis	Vol	OI	OI Chang	Leverage
1	WHAH25	4.98	2.42	20,372	20,332	- 4,864	7.37
2	BTSH25	5.62	7.65	10,496	34,192	84	13.64
3	BANPUH25	5.12	0.22	8,658	47,560	- 5,949	4.28
4	PTTGH25	21.05	5.1	2,699	7,107	1,168	16.03
5	THCOMH25	11.4	23.6	2,027	7,296	- 1,192	17.05
6	TTBH25	1.84	13.3	1,865	46,823	906	6.92
7	SH25	0.69	6.2	1,800	4,855	- 7,803	4.24
8	LHH25	4.84	150.5	1,605	14,846	970	8.70
9	PRMH25	7.96	3.14	1,500	39,568	-	
10	AWCH25	3.08	16.5	1,299	27,374	11	11.61
11	VGIH25	2.93	59.5	1,280	138,492	- 509	2.72
12	BGRIMH25	14.49	0.27	1,240	5,067	43	4.05
14	AAVH25	2.21	14.5	1,133	11,891	910	6.38
15	HMPROH25	9.02	1.93	976	7,530	9	4.61
16	IRPCH25	1.15	8.9	842	35,464	819	7.60
17	GULFH25	59.1	2.82	711	6,229	- 99	15.81
18	TTAH25	4.63	34.5	684	3,367	- 491	
19	KBH25	22.18	49.75	682	2,576	- 141	9.07
20	HANAH25	22.21	6.7	608	2,990	181	10.21

ที่มา: สายงานวิจัย บล. เอเชีย พลัส

### Tracking Performance



หมายเหตุ การคำนวณผลตอบแทนจะใช้ราคาเปิดในวันแนะนำเป็นต้นทุน เกี่ยวกับราคาปิดล่าสุด เป็นผลตอบแทนสะสมจนกว่าจะถึงวันที่ฝ่ายวิจัยแนะนำให้ปิดสถานะทำกำไร/ตัดขาดทุน  
ที่มา: สายงานวิจัย บล. เอเชีย พลัส

### RESEARCH DIVISION

บริษัทหลักทรัพย์ เอเชีย พลัส

ประสิทธิ์ รัตนกิจภมร, CISA, CFA  
นักวิเคราะห์ปัจจัยพื้นฐานด้านตลาดทุน และด้านเทคนิค  
เลขทะเบียนนักวิเคราะห์: 025917

นवलพรรณ น้อยรัชชุกร, CISA  
นักวิเคราะห์ปัจจัยพื้นฐานด้านตลาดทุน และด้านเทคนิค  
เลขทะเบียนนักวิเคราะห์: 019994

ปวีศา เลิศกิจคุณานนท์  
นักวิเคราะห์ปัจจัยพื้นฐานด้านตลาดทุน และด้านเทคนิค  
เลขทะเบียนนักวิเคราะห์: 009579

ธนัฐสร เกิดเนตร  
นักวิเคราะห์ปัจจัยพื้นฐานด้านตลาดทุน และด้านเทคนิค  
เลขทะเบียนนักวิเคราะห์: 048495

## TOP20 NVDR UPDATE



20 มกราคม 2568

## Top 20 NVDR Net Buying Value (B m)

Stock	Date					
	17-ม.ค.	16-ม.ค.	15-ม.ค.	14-ม.ค.	13-ม.ค.	10-ม.ค.
KBANK	397.1	212.3	58.1	358.3	1,135.6	304.6
DELTA	157.4	129.2	-220.5	127.6	-676.7	-218.9
WHA	140.4	10.4	-7.5	12.8	10.0	-12.4
CPN	133.0	8.9	32.4	181.4	26.2	40.6
CCET	116.3	8.9	117.5	-32.6	-50.4	6.0
PTT	116.2	13.9	108.0	-126.7	-76.1	-270.0
CPALL	98.3	-78.2	-53.0	278.0	21.4	206.8
MASTER	94.1	104.5	-1.7	-11.7	-15.0	-5.6
BTS	71.2	-39.7	-20.9	-53.6	-43.7	-38.4
VGI	60.2	-4.5	37.6	11.9	-34.8	-30.6
TRUE	59.6	69.2	-67.8	458.9	-59.4	178.8
CRC	58.7	-2.6	14.3	-6.2	-63.2	-34.9
BH	35.9	-27.6	-18.0	12.8	0.3	42.6
BGRIM	29.8	112.8	-0.2	54.4	3.2	11.3
CPF	27.7	-26.2	-18.7	9.7	-19.6	12.2
BDMS	26.0	-155.3	9.1	-55.6	-112.6	30.8
SPALI	25.1	2.6	32.2	13.1	13.1	17.8
BANPU	24.9	-21.7	-3.0	-11.2	21.9	-26.4
OR	19.6	-11.3	20.5	78.0	31.0	20.2
TOA	18.7	3.6	16.5	-6.4	-5.4	-4.3

## Top 20 NVDR Net Selling Value (B m)

Stock	Date					
	17-ม.ค.	16-ม.ค.	15-ม.ค.	14-ม.ค.	13-ม.ค.	10-ม.ค.
BBL	-121.9	-179.5	-119.2	-347.0	114.9	-213.3
INTUCH	-93.2	-138.9	-121.0	-94.6	-132.9	-121.8
GULF	-64.2	-220.4	-32.9	-111.3	-115.2	-113.4
PTTGC	-54.6	-21.7	15.9	14.5	9.8	-25.1
AOT	-54.0	-26.3	-40.2	270.5	38.9	77.2
EA	-43.7	44.1	42.5	14.8	9.3	-4.4
IVL	-41.8	-38.0	8.0	-9.5	-26.3	-52.1
TISCO	-39.2	-55.9	-28.7	32.2	27.8	64.3
AWC	-26.7	31.3	25.5	6.6	-18.6	17.2
TASCO	-22.6	5.5	1.6	-11.0	0.3	10.6
BAM	-21.1	-2.0	13.0	0.4	11.6	6.1
TIDLOR	-20.1	-17.3	11.1	5.3	44.5	11.0
KCE	-17.7	-1.5	19.9	-3.7	9.0	-16.4
GPSC	-13.3	-2.3	136.4	124.0	28.7	58.1
AP	-12.5	4.2	38.2	1.3	-24.9	-16.6
TU	-12.4	-16.2	-51.4	6.5	-26.0	11.9
BCPG	-12.3	12.3	9.0	-1.0	12.7	3.2
PTTEP	-11.8	121.4	-132.3	14.1	18.6	286.5
COM7	-11.3	-63.3	-35.7	31.7	88.6	56.4
CPAXT	-11.2	11.2	-15.0	-19.2	-25.6	-48.0

## Top 20 NVDR Most Active by Value (B m)

Stock	Total	Buy	Sell	Net	% *
DELTA	1,756.6	957.0	799.6	157.4	38.1
ADVANC	1,142.8	576.3	566.5	9.8	28.4
GULF	1,026.5	481.2	545.3	-64.2	35.7
CPALL	957.6	527.9	429.6	98.3	24.6
KBANK	928.8	663.0	265.8	397.1	28.7
PTT	854.1	485.1	368.9	116.2	42.5
PTTEP	845.3	416.8	428.5	-11.8	48.8
TRUE	678.6	369.1	309.5	59.6	52.7
CCET	552.6	334.4	218.1	116.3	19.9
SCB	502.5	251.6	251.0	0.6	31.5
BBL	500.9	189.5	311.4	-121.9	26.6
AOT	461.1	203.5	257.6	-54.0	31.7
BDMS	402.8	214.4	188.4	26.0	33.2
WHA	395.4	267.9	127.5	140.4	21.3
KTB	375.4	192.3	183.1	9.1	35.4
INTUCH	353.9	130.4	223.5	-93.2	18.9
PTTGC	338.3	141.8	196.4	-54.6	19.5
BH	294.5	165.2	129.3	35.9	36.8
CPN	294.4	213.7	80.7	133.0	27.6
MTC	286.0	146.9	139.1	7.8	40.2

## Top 20 NVDR Daily Outstanding

Stock	Thai NVDR's	Paid Up	% of Paid Up
	Investment *	Capital Shares	Capital **
TISCO-P	7,300	9,859	74.04
MBK-W4	1,807,973	5,567,781	32.47
MORE	2,129,085,674	7,176,748,441	29.67
BBL	430,423,039	1,908,842,894	22.55
NDR	88,388,640	456,891,630	19.35
KBANK	382,679,880	2,369,327,593	16.15
THIP	12,966,727	89,999,686	14.41
GBX	147,605,800	1,089,076,392	13.55
FSX	106,201,914	818,866,777	12.97
AMATA	148,439,814	1,150,000,000	12.91
KKP-W6	8,643,528	70,546,511	12.25
TRUE	4,145,248,722	34,552,100,801	12.00
CPALL	1,077,632,555	8,983,101,348	12.00
BH	91,522,097	794,915,942	11.51
AH	40,067,951	354,842,012	11.29
MFC	14,103,574	125,615,708	11.23
BDMS	1,776,591,224	15,892,001,895	11.18
CHO-W4	31,095,500	278,474,616	11.17
RCL	90,160,759	828,750,000	10.88
AAV	1,388,731,004	12,849,999,997	10.81

\* % of Trading Volume in Underlying Securities  
ที่มา: set.or.th

Note: Paid up capital shares of warrants are the number of issued warrants deduct from the total exercised warrants

\* Thai NVDR's investment = จำนวนหุ้นที่ ThaiNVDR ถือครองโดยที่ยังไม่ได้ออกรายการที่รอการชำระราคาและส่งมอบหลักทรัพย์

\*\* ตามเกณฑ์ของธนาคารแห่งประเทศไทย บริษัท ไทยเอ็นวีดีอาร์ สามารถถือครองหุ้นได้ไม่เกิน

- 25% ของทุนจดทะเบียนชำระแล้ว สำหรับ BAY CIMBT KKP KTB LHFG SCB TCAP TISCO TMB และ BFIT

35% ของทุนจดทะเบียนชำระแล้ว สำหรับ BBL และ KBANK

## รายงานการเปลี่ยนแปลงการถือหลักทรัพย์และสัญญาซื้อขายล่วงหน้าของผู้บริหาร (แบบ 59) ประจำวันที่ 17 ธันวาคม 2568

ชื่อบริษัท	วิธีการได้มา/จำหน่าย	ชื่อผู้บริหาร	ประเภทหลักทรัพย์	วันที่ได้มา/จำหน่าย	จำนวน	ราคา
ACE	ซื้อ	นาย ชีรวุฒิ ทรงเมตตา	หุ้นสามัญ	16/01/2568	10,433,000	1.30
AQUA	ซื้อ	นาย ฉาย บุนนาค	หุ้นสามัญ	15/01/2568	2,852,700	0.30
AQUA	ซื้อ	นาย ฉาย บุนนาค	หุ้นสามัญ	15/01/2568	135,000,000	0.26
BAFS	ซื้อ	หม่อมหลวง ณัฐสิทธิ์ ดิศกุล	หุ้นสามัญ	16/01/2568	20,000	9.75
CHASE	ซื้อ	นาย ประชา ชัยสุวรรณ	หุ้นสามัญ	16/01/2568	650,500	0.62
CMC	ซื้อ	นาย วิเชียร แพทยานันท์	หุ้นสามัญ	16/01/2568	9,000	1.01
CMC	ซื้อ	นาย วิเชียร แพทยานันท์	หุ้นสามัญ	16/01/2568	8,100	1.00
CREDIT	ซื้อ	นาย นารัส กฤตวรานนท์	หุ้นสามัญ	15/01/2568	5,500	18.00
CREDIT	ซื้อ	นาย นารัส กฤตวรานนท์	หุ้นสามัญ	16/01/2568	6,500	18.43
CTW	ซื้อ	นาย สุวิทย์ วีระพงษ์	หุ้นสามัญ	16/01/2568	200	3.28
EP	ขาย	นาย ยุทธ ชินสุภักกุล	หุ้นสามัญ	15/01/2568	5,000	1.41
FTE	ซื้อ	นาย ทักษิณ ตันติไพจิตร	หุ้นสามัญ	15/01/2568	100,000	1.48
GFC	ซื้อ	นาย ประมุข วงศ์ธนะเกียรติ	หุ้นสามัญ	16/01/2568	30,000	6.63
GLOBAL	ซื้อ	นาย อิศรา รุจิเกียรติกำจร	หุ้นสามัญ	14/01/2568	50,000	12.60
IFS	ซื้อ	นาง สุธิดา ศุภกุลสมบัติ	หุ้นสามัญ	17/01/2568	100	2.28
IP	ซื้อ	นาย ตฤณวราธรณ์ ธนิตนิธิพันธ์	หุ้นสามัญ	16/01/2568	100,000	2.88
JAK	ซื้อ	นาย เมธา อังวัฒนะพานิช	หุ้นสามัญ	16/01/2568	26,100	1.30
JR	ซื้อ	นาย จริญญา วิวัฒน์เจษฎาวุฒิ	หุ้นสามัญ	16/01/2568	35,000	1.90
JR	ซื้อ	นาย ชรินทร์ วิวัฒน์เจษฎาวุฒิ	หุ้นสามัญ	16/01/2568	39,500	1.90
JR	ซื้อ	นาย ชรินทร์ วิวัฒน์เจษฎาวุฒิ	หุ้นสามัญ	16/01/2568	8,200	1.89
JSP	ขาย	นาง จินตนา สันติพิสุทธิ์	หุ้นสามัญ	13/01/2568	805,000	1.95
JSP	ซื้อ	นาย พิษณุ แดงประเสริฐ	หุ้นสามัญ	14/01/2568	100,000	1.79
K	ซื้อ	นาง ไศรดา ธรรมประกอบ	หุ้นสามัญ	15/01/2568	10,000	1.14
MJD	ซื้อ	นางสาว เพชรลดา พูลวรลักษณ์	หุ้นสามัญ	16/01/2568	49,900	0.91
MTI	ซื้อ	นาง นวลพรรณ ลำชา	หุ้นสามัญ	16/01/2568	1,000	106.00
MTI	ซื้อ	นาง นวลพรรณ ลำชา	หุ้นสามัญ	16/01/2568	100	105.50
OR	ซื้อ	หม่อมหลวง ปีกทอง ทองใหญ่	หุ้นสามัญ	15/01/2568	16,700	11.90
OR	ขาย	หม่อมหลวง ปีกทอง ทองใหญ่	หุ้นสามัญ	15/01/2568	16,700	12.00
PCC	ซื้อ	นาย กิตติ สัมฤทธิ์	หุ้นสามัญ	16/01/2568	7,000	2.71
PHG	ซื้อ	นาง ดวงใจ ตระกูลช่าง	หุ้นสามัญ	16/01/2568	70,000	15.20
PHG	ซื้อ	นาง ดวงใจ ตระกูลช่าง	หุ้นสามัญ	16/01/2568	258,600	15.30
PHG	ซื้อ	นาง ดวงใจ ตระกูลช่าง	หุ้นสามัญ	16/01/2568	90,000	15.40
PLT	ซื้อ	นางสาว กุเตอร์ แสงบุญเกิด	หุ้นสามัญ	16/01/2568	164,300	0.69
PRTR	ซื้อ	นางสาว วิศรา เจริญพานิช	หุ้นสามัญ	16/01/2568	2,500	3.74
RBF	ซื้อ	นาง เพ็ชรา รัตนภูมิภิญโญ	หุ้นสามัญ	16/01/2568	160,000	5.78
RJH	ซื้อ	นาย สุรินทร์ ประสิทธิ์พิริย	หุ้นสามัญ	16/01/2568	281,500	19.20
SFLEX	ซื้อ	นาย ปรีนทร์ธรณ์ อภิธนากรวีวงศ์	หุ้นสามัญ	15/01/2568	50,000	2.62
SFLEX	ซื้อ	นาย ปรีนทร์ธรณ์ อภิธนากรวีวงศ์	หุ้นสามัญ	16/01/2568	3,570,000	2.41
SFLEX	ซื้อ	นาย สมโภชน์ วัลยะเสวี	หุ้นสามัญ	16/01/2568	371,000	2.38
SIMAT	ซื้อ	นาย บุญเลิศ เอียวพรชัย	หุ้นสามัญ	16/01/2568	110,700	1.34
SO	ซื้อ	นาย โกร วิมลเจลา	หุ้นสามัญ	15/01/2568	3,400	4.18
SPALI	ซื้อ	นาง อัจฉรา ตังมติธรรม	หุ้นสามัญ	15/01/2568	710,000	16.63
SPALI	ซื้อ	นาง อัจฉรา ตังมติธรรม	หุ้นสามัญ	16/01/2568	900,000	16.74
SPALI	ซื้อ	นาย ประทีป ตังมติธรรม	หุ้นสามัญ	15/01/2568	710,000	16.63
SPALI	ซื้อ	นาย ประทีป ตังมติธรรม	หุ้นสามัญ	16/01/2568	900,000	16.74
SPI	ซื้อ	นาย บุญยสิทธิ์ โชควัฒนา	หุ้นสามัญ	15/01/2568	700,000	65.00
STC	ซื้อ	นาย สุรสิทธิ์ ชัยตระกูลทอง	หุ้นสามัญ	15/01/2568	70,800	0.53
STC	ซื้อ	นาย สุรสิทธิ์ ชัยตระกูลทอง	หุ้นสามัญ	16/01/2568	13,700	0.52
SUN	ซื้อ	นาย พิพัฒน์ บุญถึง	หุ้นสามัญ	16/01/2568	28,000	3.54
SUPER	ซื้อ	นาย จอมทรัพย์ โลจายะ	หุ้นสามัญ	16/01/2568	300,000	0.23
TATG	ซื้อ	นาย คาวูช หฤทัย	หุ้นสามัญ	16/01/2568	50,000	1.04
TATG	ซื้อ	นาย คาวูช หฤทัย	หุ้นสามัญ	16/01/2568	50,000	1.05
TATG	ซื้อ	นาย คาวูช หฤทัย	หุ้นสามัญ	16/01/2568	50,000	1.04
THANA	ซื้อ	นาย สุทธิรักษ์ เสถียรภาพอยุธยา	หุ้นสามัญ	17/01/2568	90,000	1.05
TKN	ขาย	นาย ณัฐพงษ์ พีระเดชาพันธ์	หุ้นสามัญ	16/01/2568	800,000	8.49
TKS	ซื้อ	นาย สุพันธ์ มงคลสุธี	หุ้นสามัญ	9/01/2568	25,000	5.85
TKS	ซื้อ	นาย สุพันธ์ มงคลสุธี	หุ้นสามัญ	10/01/2568	15,000	5.73
TKS	ซื้อ	นาย สุพันธ์ มงคลสุธี	หุ้นสามัญ	13/01/2568	9,900	5.76
TKS	ซื้อ	นาย สุพันธ์ มงคลสุธี	หุ้นสามัญ	14/01/2568	55,000	5.61
TKS	ซื้อ	นาย สุพันธ์ มงคลสุธี	หุ้นสามัญ	15/01/2568	15,000	5.57
TKS	ซื้อ	นาย สุพันธ์ มงคลสุธี	หุ้นสามัญ	16/01/2568	11,000	5.55
TPIPL	ซื้อ	นาง อรพิน เลี้ยวไพรัตน์	หุ้นสามัญ	16/01/2568	100,000	1.00
TPLAS	ซื้อ	นางสาว รุติพร ประทีปรัตน์	หุ้นสามัญ	16/01/2568	3,300	1.10
TTI	ซื้อ	นาย กัจจกร ชินชิตต์	หุ้นสามัญ	16/01/2568	200	26.50
TTI	ซื้อ	นาย กัจจกร ชินชิตต์	หุ้นสามัญ	16/01/2568	500	26.75
TWPC	ซื้อ	นาย เรน ฮวา โอ	หุ้นสามัญ	15/01/2568	429,000	2.32
TWPC	ซื้อ	นาย เรน ฮวา โอ	หุ้นสามัญ	15/01/2568	429,000	2.33

ที่มา: sec.or.th

## รายงานการได้มา/จำหน่ายหลักทรัพย์ของกิจการ (แบบ 246-2) ประจำวันที่ 17 ธันวาคม 2568

หลักทรัพย์	ชื่อผู้ได้มา/จำหน่าย	วิธีการ	ประเภทหลักทรัพย์	% ก่อน ได้มา/จำหน่าย	% ได้มา/จำหน่าย	% หลัง ได้มา/จำหน่าย	วันที่ได้มา/จำหน่าย	% ก่อน ได้มา/จำหน่าย (กลุ่ม)2	% ได้มา/จำหน่าย (กลุ่ม)2	% หลัง ได้มา/จำหน่าย (กลุ่ม)2	หมายเหตุ3	
AQUA	นาย ฉาย บุนนาค	ได้มา	หุ้น	7.6923	2.4131	10.1055	15/01/2568	7.6923	2.4131	10.1055		
1.	<p>หุ้น หมายถึง หุ้นสามัญหรือหุ้นบุริมสิทธิ หรือในเอกสารในแบบฟอร์มที่เกี่ยวข้องจากหลักทรัพย์อ้างอิงไทย (DR) หลักทรัพย์แปลงสภาพ หมายถึง ใบสำคัญแสดงสิทธิที่จะซื้อหุ้นสามัญ หุ้นบุริมสิทธิ หรือหลักทรัพย์อื่นที่อาจแปลงสภาพได้ กรณีที่มีการรายงานเป็นกลุ่ม ชื่อผู้ได้มา/จำหน่าย จะแสดงชื่อของบุคคลในกลุ่มที่มีการเปลี่ยนแปลง ส่วน %การได้มา/จำหน่าย และ %หลังการได้มา/จำหน่าย จะแสดงตัวเลขของทั้งกลุ่ม และบุคคลตามมาตรา 258 (เขียนตามบุคคลมาตรา 258)</p>											
3.	<p>ข้อมูลเบื้องต้น หมายถึง ข้อมูลยังไม่ครบถ้วน และ/หรือ อยู่ระหว่างการสอบสวนทางวินัยภายใน หมายถึง ผู้รายงานยังเอกสารชุดใหม่ เพื่อแก้ไขชุดเดิม chain principle หมายถึง การโอนหุ้นโดยทางอ้อม และเป็นการได้มาในจำนวนที่ทำให้ผู้ได้มาต้องทำคำเสนอซื้อหลักทรัพย์ทั้งหมดของกิจการ</p>											

ที่มา: sec.or.th

# SHORT SELL

20 มกราคม 2568

## ธุรกรรมขายชอร์ต

### ข้อมูลการขายชอร์ตและข้อมูลการขายชอร์ตที่ยังไม่ได้ซื้อคืน ณ วันที่ 17 มกราคม 2568

หลักทรัพย์	ปริมาณการขายชอร์ต (หุ้น)			มูลค่า		% ปริมาณการขายชอร์ต		ปริมาณการขายชอร์ตที่ยังไม่ได้ซื้อคืน ณ สิ้นวัน (หุ้น)			ปริมาณการขายชอร์ต	
	Local	NVDR	ทั้งหมด	การขายชอร์ต		เทียบกับปริมาณการซื้อขาย		Local	NVDR	ทั้งหมด	ที่ยังไม่ได้ซื้อคืนของหลักทรัพย์	
				(บาท)		แบบ Auto Matching					ทั้งหมด/จำนวนหุ้นชำระแล้ว (%)	
AAI	131,300	-	131,300	735,255	3.14%		404,900	1,321,900	1,726,800		0.08%	
AAV	806,600	93,800	900,400	2,005,822	3.14%		5,435,600	18,359,998	23,795,598		0.19%	
ACC	-	-	-	-	0.00%		1,128,000	-	1,128,000		0.06%	
ACE	-	127,100	127,100	162,688	12.18%		2,762,200	3,414,600	6,176,800		0.06%	
ADVANC	165,000	7,000	172,000	49,465,400	2.46%		655,800	2,493,200	3,149,000		0.11%	
AE	-	-	-	-	0.00%		132,600	-	132,600		0.00%	
AEONTS	2,200	-	2,200	255,300	1.76%		7,200	315,400	322,600		0.13%	
AGE	-	-	-	-	0.00%		27,400	298,556	325,956		0.03%	
AH	-	-	-	-	0.00%		23,600	38,200	61,800		0.02%	
AI	-	-	-	-	0.00%		6,000	-	6,000		0.00%	
AIE	-	-	-	-	0.00%		20,000	-	20,000		0.00%	
AMATA	163,900	-	163,900	4,224,325	2.30%		574,400	4,575,350	5,149,750		0.45%	
AOT	472,300	824,000	1,296,300	74,706,325	10.28%		12,877,200	95,936,300	108,813,500		0.76%	
AP	143,700	266,700	410,400	3,167,845	4.94%		3,533,800	6,468,700	10,002,500		0.32%	
AS	-	-	-	-	0.00%		63,200	-	63,200		0.01%	
ASIAN	-	-	-	-	0.00%		-	220,350	220,350		0.03%	
ASK	-	-	-	-	0.00%		-	444,100	444,100		0.08%	
ASML01	-	-	-	-	0.00%		530	-	530		0.00%	
ASW	-	-	-	-	0.00%		50,000	-	50,000		0.01%	
AU	22,800	-	22,800	221,650	1.02%		187,500	1,200	188,700		0.02%	
AURA	-	-	-	-	0.00%		-	133,400	133,400		0.01%	
AWC	1,090,400	779,300	1,869,700	5,863,792	3.36%		34,478,300	176,005,020	210,483,320		0.66%	
BA	43,300	-	43,300	838,520	0.87%		1,705,000	1,020,704	2,725,704		0.13%	
BAFS	1,000	-	1,000	9,735	0.13%		44,600	976,575	1,021,175		0.16%	
BAM	206,000	89,400	295,400	1,614,125	1.51%		6,230,400	3,759,600	9,990,000		0.31%	
BANPU	816,700	260,500	1,077,200	5,590,480	2.21%		34,664,700	115,362,532	150,027,232		1.50%	
BAY	2,300	-	2,300	56,120	0.86%		8,800	46,130	54,930		0.00%	
BBGI	4,100	-	4,100	17,544	0.20%		220,100	426	220,526		0.02%	
BBK	14,400	-	14,400	527,475	1.69%		-	4,400	4,400		0.00%	
BBL	215,200	-	215,200	32,495,200	3.45%		5,215,088	3,212,800	8,427,888		0.44%	
BCH	313,400	-	313,400	4,555,492	14.99%		22,452,200	16,654,306	39,106,506		1.57%	
BCE	47,600	166,600	214,200	7,252,475	4.08%		6,314,700	16,456,500	22,771,200		1.65%	
BCP	76,300	56,400	132,700	830,540	1.03%		1,571,900	7,386,100	8,958,000		0.30%	
BDMG	246,200	22,000	268,200	6,351,220	1.05%		7,822,700	57,685,900	65,508,600		0.41%	
BEC	-	-	-	-	0.00%		130,000	2,411,109	2,541,109		0.13%	
BEM	285,200	833,500	1,118,700	7,630,345	6.14%		14,910,700	163,627,900	178,538,600		1.17%	
BGRIM	634,400	841,500	1,475,900	21,540,230	5.88%		13,080,500	18,167,600	31,248,100		1.20%	
BH	40,700	64,800	105,500	20,451,950	5.11%		2,146,700	6,568,100	8,714,800		1.10%	
BIC	38,800	8,600	47,400	1,046,160	1.01%		24,885,100	6,331,800	31,216,900		0.78%	
BLA	15,200	200	15,400	301,390	0.00%		588,000	2,463,296	3,051,296		0.18%	
BLAND	-	-	-	-	0.00%		809,600	1,376,000	2,185,600		0.01%	
BPP	2,600	18,400	21,000	188,200	1.42%		27,000	1,117,355	1,144,355		0.04%	
BRRGIF	-	-	-	-	0.00%		5,200	-	5,200		0.00%	
BSRC	200	65,500	65,700	438,945	7.04%		2,233,800	3,714,000	5,947,800		0.17%	
BTG	12,300	-	12,300	217,730	2.96%		140,800	995,200	1,136,000		0.06%	
BTS	3,391,700	3,128,100	6,519,800	36,439,310	7.69%		16,386,500	172,896,548	189,283,048		1.18%	
BYD	-	-	-	-	0.00%		322,100	1,194,400	1,516,500		0.03%	
CBG	48,700	91,900	140,600	10,772,050	9.22%		2,707,554	6,968,000	9,675,554		0.97%	
CCET	941,200	3,012,300	3,953,500	31,686,955	2.28%		13,827,400	13,812,228	27,639,628		0.26%	
CENTEL	31,200	1,300	32,500	986,725	2.11%		3,362,100	3,290,000	6,652,100		0.49%	
CHG	1,220,900	-	1,220,900	2,724,764	9.18%		17,208,900	28,374,490	45,583,390		0.41%	
CHINA	-	-	-	-	0.00%		246,600	-	246,600		0.06%	
CK	40,800	14,300	55,100	923,540	7.64%		2,035,200	2,866,400	4,901,600		0.29%	
CKP	31,100	57,500	88,600	267,498	7.31%		425,300	9,163,500	9,588,800		0.12%	
CN01	-	-	-	-	0.00%		615,265	-	615,265		0.12%	
CNTECH01	-	-	-	-	0.00%		453,101	-	453,101		0.09%	
COCCO	-	-	-	-	0.00%		337,400	-	337,400		0.02%	
COM7	184,600	348,400	533,000	12,643,460	3.81%		9,102,000	11,650,800	20,752,800		0.86%	
CPALL	1,161,700	521,200	1,682,900	94,751,075	4.86%		1,773,700	46,674,453	48,448,153		0.54%	
CPAXT	38,000	349,500	387,500	11,107,175	1.65%		3,071,900	22,811,401	25,883,301		0.25%	
CPF	163,300	220,800	384,100	8,600,460	3.86%		1,589,300	29,410,600	30,999,900		0.37%	
CPN	80,000	-	80,000	4,241,700	0.79%		3,069,700	7,642,847	10,712,547		0.24%	
CRC	283,200	89,700	372,900	13,072,200	3.68%		4,680,400	34,056,426	38,736,826		0.64%	
CV	-	-	-	-	0.00%		607,900	-	607,900		0.04%	
DCC	25,100	3,400	28,500	47,226	2.97%		2,758,900	15,163,400	17,922,300		0.20%	
DELTA	613,700	914,800	1,528,500	211,314,850	9.16%		9,272,400	35,959,700	45,232,100		0.36%	
DEMCO	-	-	-	-	0.00%		3,900	-	3,900		0.00%	
DITTO	-	-	-	-	1.93%		192,300	931,844	1,124,144		0.16%	
DMT	42,800	45,800	88,600	1,245,420	0.00%		17,400	55,200	72,600		0.01%	
DOHOME	47,600	10,000	57,600	487,770	1.81%		8,167,100	10,092,337	18,259,437		0.57%	
E1VFN3001	-	-	-	-	0.00%		1,000,000	-	1,000,000		0.14%	
EA	1,400,500	1,728,000	3,128,500	9,370,120	2.84%		21,794,400	48,296,782	70,091,182		1.89%	
EASTW	-	-	-	-	0.00%		49,700	6,800	56,500		0.00%	
EGATIF	-	-	-	-	0.00%		25,200	-	25,200		0.00%	
EGCO	16,000	3,200	19,200	2,127,050	4.26%		179,000	2,021,600	2,200,600		0.42%	
EKH	-	-	-	-	0.00%		-	24,100	24,100		0.00%	
EP	-	-	-	-	0.00%		7,200	-	7,200		0.00%	
EPC	3,700	19,600	23,300	82,348	4.12%		233,200	5,586,400	5,819,600		0.21%	
ERW	337,400	-	337,400	1,084,982	1.72%		7,805,600	941,202	8,746,802		0.18%	
ETC	-	-	-	-	0.00%		91,400	-	91,400		0.00%	
FORTH	-	-	-	-	0.00%		81,900	586,700	668,600		0.07%	
FSMART	-	-	-	-	0.00%		400,700	-	400,700		0.05%	
FUEVFN001	-	-	-	-	0.00%		1,000,000	-	1,000,000		0.20%	
GFPT	63,100	22,900	86,000	878,130	4.69%		112,000	3,450,565	3,562,565		0.28%	
GLOBAL	415,500	21,700	437,200	5,520,370	7.89%		14,708,100	20,622,996	35,331,096		0.68%	
GPSC	68,000	11,400	79,400	2,501,250	1.21%		3,007,800	8,981,420	11,989,220		0.43%	
GREEN	-	-	-	-	0.00%		22,500	-	22,500		0.00%	
GULF	279,200	337,300	616,500	36,987,625	2.57%		3,266,400	39,335,700	42,602,100		0.36%	
GUNKUL	46,900	28,900	75,800	156,148	0.52%		471,600	17,721,726	18,193,326		0.20%	
HANA	78,000	213,100	291,100	6,646,190	3.41%		8,046,400	16,697,313	24,743,713		2.79%	
HK01	-	-	-	-	0.00%		215,604	-	215,604		0.04%	
HKCE01	-	-	-	-	0.00%		106,489	-	106,489		0.02%	
HMPRO	328,300	2,129,100	2,457,400	22,392,140	10.96%		14,335,000	115,565,700	129,900,700		0.99%	
HUMAN	-	-	-	-	0.00%		10,000	-	10,000		0.00%	
ICHI	-	20,100	20,100	266,520	0.59%		3,683,300	5,934,100	9,617,400		0.74%	
ILM	-	-	-	-	0.00%		283,700	-	283,700		0.06%	
INTUCH	117,300	435,600	552,900	55,659,950	5.94%		530,900	10,060,300	10,591,200		0.33%	
IRPC	836,300	350,800	1,187,100	1,386,296	8.22%		58,088,600	177,554,054	235,642,654		1.15%	
ITC	9,100	231,600	240,700	4,235,570	3.86%		1,987,300	4,817,900	6,805,200		0.23%	
ITD	105,400	-	105,400	50,592	0.26%		1,627,200	2,915,000	4,542,200		0.09%	
IVL	190,500	171,600	362,100	8,495,550	2.90%		5,811,700	20,644,000	26,455,700		0.47%	
JAS	94,000	24,500	118,500	230,146	0.40%		24,800,857	65,442,242	90,243,099		1.05%	
JMART	19,100	-	19,100	214,130	0.77%		2,335,700	2,489,025	4,824,725		0.33%	
JMT	289,900	96,600	386,500	5,658,290	3.76%		7,049,100	7,301,437	14,350,537		0.98%	
JTS	1,800	15,800	17,600	1,041,550	6.99%		607,700	2,180,500	2,788,200		0.39%	
KAMART	7,700	2,2										



# SHORT SELL

## ธุรกรรมขายชอร์ต

(ต่อ) ข้อมูลการขายชอร์ตและข้อมูลการขายชอร์ตที่ยังไม่ได้ซื้อคืน ณ วันที่ 17 มกราคม 2568

หลักทรัพย์	ปริมาณการขายชอร์ต (หุ้น)			มูลค่า		% ปริมาณการขายชอร์ต		ปริมาณการขายชอร์ตที่ยังไม่ได้ซื้อคืน ณ สิ้นวัน (หุ้น)			ปริมาณการขายชอร์ต	
	Local	NVDR	ทั้งหมด	การขายชอร์ต	(บาท)	เทียบกับปริมาณการซื้อขาย	แบบ Auto Matching	Local	NVDR	ทั้งหมด	ที่ยังไม่ได้ซื้อคืนของหลักทรัพย์	ทั้งหมด/จำนวนหุ้นชำระแล้ว (%)
MBK	6,100	24,000	30,100	577,320	1,955,639	1.09%	2,223,839	268,200	1,955,639	2,223,839	0.11%	0.11%
MC	57,900	30,400	88,300	868,455	95,000	1.34%	751,500	95,000	656,500	751,500	0.09%	0.09%
MDX	-	-	-	-	44,000	0.00%	44,000	-	-	44,000	0.01%	0.01%
MEB	2,000	-	2,000	41,370	20,800	0.37%	20,800	20,800	-	20,800	0.01%	0.01%
MEGA	29,600	17,700	47,300	1,610,800	960,900	6.81%	1,589,636	960,900	1,589,636	2,550,536	0.29%	0.29%
MGC	-	-	-	-	373,500	0.00%	373,500	-	-	373,500	0.03%	0.03%
MINT	-	-	-	-	65,732,832	4.25%	69,108,732	240,100	56,800	296,900	1.22%	1.22%
MOSHI	323,700	450,300	774,000	18,652,020	11,426,260	0.00%	11,426,260	3,375,900	56,800	25,294,300	0.09%	0.09%
MTC	205,500	-	205,500	8,748,225	13,868,100	2.46%	13,868,100	205,500	13,868,100	25,294,300	1.19%	1.19%
NDX01	-	-	-	-	559,612	0.00%	559,612	-	-	559,612	0.04%	0.04%
NER	126,000	-	126,000	609,846	319,100	1.53%	1,013,500	126,000	1,013,500	1,332,600	0.07%	0.07%
NEX	-	-	-	-	529,000	0.00%	529,000	-	-	529,000	0.03%	0.03%
NSL	1,000	-	1,000	27,000	9,700	0.06%	9,700	-	-	9,700	0.00%	0.00%
ONEE	42,300	-	42,300	155,582	3,412,400	2.11%	1761,900	42,300	3,412,400	4,174,300	0.18%	0.18%
OR	406,100	419,900	826,000	9,841,160	16,588,700	9.22%	16,588,700	406,100	46,844,600	63,433,300	0.53%	0.53%
ORI	209,700	-	209,700	804,978	3,151,800	9.22%	3,151,800	209,700	13,418,550	16,570,350	0.68%	0.68%
OSP	139,100	55,900	195,000	4,136,930	10,818,800	4.37%	10,818,800	139,100	23,014,500	33,833,300	1.13%	1.13%
PTN	-	-	-	-	40,200	0.00%	40,200	-	-	40,200	0.00%	0.00%
PLAMB	232,900	431,100	664,000	4,572,920	4,194,464	6.48%	2,674,800	232,900	4,194,464	6,869,264	0.16%	0.16%
PLAT	-	-	-	-	34,600	0.00%	34,600	-	-	34,600	0.00%	0.00%
PR9	86,900	-	86,900	2,159,300	172,000	2.57%	172,000	86,900	172,000	172,000	0.02%	0.02%
PRM	210,000	142,400	352,400	2,819,660	2,025,100	2.93%	2,025,100	210,000	15,468,600	17,493,700	0.70%	0.70%
PSH	9,200	1,300	10,500	70,690	3,223,167	1.98%	3,223,167	9,200	3,223,167	3,484,567	0.16%	0.16%
PSL	82,900	-	82,900	624,870	1,984,000	4.30%	1,984,000	82,900	5,631,600	7,615,600	0.49%	0.49%
PTG	72,900	-	72,900	564,975	10,300	3.84%	10,300	72,900	9,892,600	9,902,900	0.59%	0.59%
PTL	-	-	-	-	104,600	0.00%	104,600	-	-	104,600	0.01%	0.01%
PTT	35,200	1,270,800	1,306,000	40,486,000	13,288,500	4.03%	82,920,200	35,200	82,920,200	96,208,700	0.34%	0.34%
PTTGP	103,600	1,400	105,000	13,640,500	642,700	1.58%	642,700	103,600	30,257,200	30,899,900	0.78%	0.78%
PTTGC	1,642,000	1,318,000	2,960,000	64,211,020	7,582,100	7.40%	7,582,100	1,642,000	59,538,700	67,120,800	1.49%	1.49%
QH	1,320,200	435,200	1,755,400	2,999,882	9,937,124	19.91%	9,937,124	1,320,200	35,609,399	45,546,523	0.43%	0.43%
RAM	-	-	-	-	32,000	0.00%	32,000	-	-	32,000	0.00%	0.00%
RATCH	91,800	7,300	99,100	2,750,025	1,093,100	5.31%	1,093,100	91,800	9,590,900	10,684,000	0.49%	0.49%
RBF	21,200	2,000	23,200	132,745	1,778,700	0.51%	1,778,700	21,200	1,778,700	6,955,100	0.35%	0.35%
RCL	83,700	-	83,700	2,131,025	3,786,900	7.31%	3,786,900	83,700	3,786,900	4,444,600	0.54%	0.54%
RJH	-	-	-	-	68,499	0.00%	68,499	-	-	68,499	0.02%	0.02%
ROJNA	14,600	62,500	77,100	437,825	541,900	2.31%	541,900	14,600	527,000	1,068,900	0.05%	0.05%
RPC	45,200	-	45,200	54,453	41,200	0.00%	41,200	45,200	3,100,656	41,200	0.00%	0.00%
RS	-	-	-	-	113,600	0.00%	113,600	-	-	113,600	0.00%	0.00%
S	15,500	3,000	18,500	330,700	32,000	0.72%	32,000	15,500	731,500	845,900	0.03%	0.03%
SABINA	-	-	-	-	24,400	0.00%	24,400	-	-	24,400	0.01%	0.01%
SABUY	-	-	-	-	15,800	0.44%	15,800	-	-	15,800	0.00%	0.00%
SAFE	-	-	-	-	514,800	2.41%	514,800	-	-	996,000	0.10%	0.10%
SAK	9,400	-	9,400	38,190	1,204,200	7.69%	1,204,200	9,400	2,011,400	3,215,600	1.04%	1.04%
SAMART	47,300	26,500	73,800	487,360	138,500	0.00%	138,500	47,300	481,200	996,000	0.10%	0.10%
SAPPE	40,300	2,700	43,000	2,529,525	2,011,400	7.69%	2,011,400	40,300	2,011,400	3,215,600	1.04%	1.04%
SAT	-	-	-	-	930,505	0.00%	930,505	-	-	930,505	0.22%	0.22%
SAV	10,800	-	10,800	199,130	19,900	1.54%	19,900	10,800	4,000	23,900	0.00%	0.00%
SAWAD	181,400	97,500	278,900	10,095,025	3,412,770	4.56%	3,412,770	181,400	8,460,262	11,873,032	0.79%	0.79%
SC	19,000	-	19,000	48,256	2,689,800	0.84%	2,689,800	19,000	2,775,468	5,465,268	0.13%	0.13%
SCB	148,600	110,700	259,300	31,518,400	3,374,300	3.95%	3,374,300	148,600	4,912,900	8,187,200	0.24%	0.24%
SCC	30,200	43,000	73,200	11,435,400	894,900	3.41%	894,900	30,200	8,537,150	9,432,050	0.79%	0.79%
SCCC	100	100	200	32,200	4,900	1.04%	4,900	100	119,435	124,335	0.04%	0.04%
SCGP	209,900	104,400	314,300	5,419,880	6,771,200	1.78%	6,771,200	209,900	10,688,958	17,460,158	0.41%	0.41%
SCN	-	-	-	-	157,200	0.00%	157,200	-	-	157,200	0.01%	0.01%
SGC	32,500	-	32,500	33,475	8,700	0.37%	8,700	32,500	-	11,400	0.00%	0.00%
SGP	-	-	-	-	312,800	1.79%	312,800	-	-	312,800	0.01%	0.01%
SHR	93,000	-	93,000	192,736	857,500	9.44%	857,500	93,000	541,453	1,398,953	0.17%	0.17%
SINGER	231,400	48,600	280,000	1,917,210	25,302,600	3.06%	25,302,600	231,400	64,014,600	89,317,200	0.51%	0.51%
SIRI	663,200	127,400	790,600	1,340,533	11,600	1.64%	11,600	663,200	3,160,700	3,970,700	0.00%	0.00%
SIS	3,800	-	3,800	98,150	1,810,000	1.35%	1,810,000	3,800	3,160,700	3,970,700	0.42%	0.42%
SISB	68,900	10,100	79,000	2,047,915	686,200	0.52%	686,200	68,900	4,912,900	5,600,000	0.06%	0.06%
SJWD	4,200	400	4,600	41,185	39,815	0.00%	39,815	4,200	428,820	1,115,020	0.06%	0.06%
SKY	94,400	-	94,400	1,973,690	766,300	8.46%	766,300	94,400	39,815	806,115	0.11%	0.11%
SNPP	15,100	-	15,100	184,220	1,543,500	1.08%	1,543,500	15,100	537,700	2,081,200	0.22%	0.22%
SP50001	-	-	-	-	525,497	0.00%	525,497	-	-	525,497	0.11%	0.11%
SPA	101,500	-	101,500	615,605	41,200	1.64%	41,200	101,500	160,800	202,000	0.02%	0.02%
SPALI	184,500	-	184,500	3,068,420	6,914,509	2.24%	6,914,509	184,500	6,914,509	8,189,409	0.42%	0.42%
SPCCG	-	-	-	-	18,400	0.00%	18,400	-	-	244,200	0.02%	0.02%
SPRC	-	-	-	-	7,376,603	0.37%	7,376,603	-	-	72,075,783	1.66%	1.66%
SSP	22,200	1,700	23,900	148,960	367,900	0.00%	367,900	22,200	122,832	490,732	0.04%	0.04%
STA	67,900	68,700	136,600	2,317,160	7,030,600	4.33%	7,030,600	67,900	6,726,175	13,756,775	0.90%	0.90%
STANLY	-	-	-	-	12,300	0.00%	12,300	-	-	12,300	0.02%	0.02%
STAR5001	-	-	-	-	527,418	0.00%	527,418	-	-	527,418	0.11%	0.11%
STECON	-	9,100	9,100	54,800	524,800	0.84%	524,800	-	3,576,100	4,101,000	0.27%	0.27%
STGT	117,800	21,100	138,900	1,258,050	2,280,500	6.64%	2,280,500	117,800	1,270,849	3,551,349	0.12%	0.12%
STPI	-	-	-	-	83,200	0.00%	83,200	-	-	178,700	0.01%	0.01%
SUPER	110,600	-	110,600	24,332	5,838,000	0.34%	5,838,000	110,600	38,020,600	43,858,600	0.16%	0.16%
SUPEREIF	-	-	-	-	4,800	0.00%	4,800	-	-	4,800	0.00%	0.00%
SUSCO	24,400	-	24,400	69,540	75,600	1.58%	75,600	24,400	1,650,500	1,726,100	0.17%	0.17%
SVNEX	8,100	-	8,100	107,840	1,700	0.75%	1,700	8,100	1,080	2,780	0.00%	0.00%
TAE	-	-	-	-	10,000	0.00%	10,000	-	-	10,000	0.00%	0.00%
TASCO	97,200	-	97,200	1,761,180	792,100	3.32%	792,100	97,200	1,592,800	2,384,900	0.15%	0.15%
TCC	14,100	4,500	18,600	928,200	762,800	3.74%	762,800	14,100	3,692,728	4,455,528	0.42%	0.42%
TCAP	-	-	-	-	17,200	0.00%	17,200	-	-	17,200	0.00%	0.00%
TFG	154,900	10,200	165,100	544,738	104,900	5.54%	104,900	154,900	3,113,500	3,218,400	0.08%	0.08%
TGE	1,600	-	1,600	3,184	158,000	0.24%	158,000	1,600	-	158,000	0.01%	0.01%
THANI	18,600	-	18,600	24,093	338,600	0.61%	338,600	18,600	30,096,895	30,435,495	0.49%	0.49%
THCOM	56,600	-	56,600	681,560	1,995,400	0.96%	1,995,400	56,600	2,442,500	4,441,600	0.41%	0.41%
THG	4,000	20,200	24,200	308,430	127,200	1.58%	127,200	4,000	3,634,601	3,761,801	0.44%	0.44%
TIDLOR	91,000	199,100	290,100	4,								

# TURNOVER LIST



20 มกราคม 2568

## TURNOVER LIST & TRADING ALERT หลักทรัพย์ที่เข้าข่ายมาตรการจำกัดการซื้อขาย

-

### หมายเหตุ

เมื่อหุ้นสามัญเข้ามาตรการให้หลักทรัพย์อื่นของบง. และหลักทรัพย์ที่มีการอ้างอิงหลักทรัพย์ของบง. เข้ามาตรการจำกัดการซื้อขายด้วย (ยกเว้น DW) โดย

- 1. Cash Balance:** สมาชิกต้องดำเนินการให้ลูกค้าซื้อหลักทรัพย์ด้วยบัญชี **Cash Balance** เท่านั้น โดยลูกค้าต้องวางเงินสดไว้ล่วงหน้ากับสมาชิกเต็มจำนวนก่อนซื้อหลักทรัพย์
- 2. ห้ามคำนวณวงเงินซื้อขาย:** ห้ามสมาชิกใช้หลักทรัพย์เป็นหลักประกันในการคำนวณเป็นวงเงินซื้อขายหลักทรัพย์ (ในทุกประเภทบัญชี)
- 3. ห้าม Net Settlement:** ห้ามสมาชิกหักกลบราคาค่าซื้อกับราคาค่าขายหลักทรัพย์เดียวกันในวันเดียวกัน (ซื้อและขายหลักทรัพย์เดียวกันในวันเดียวกัน ค่าขายคืนเป็นวงเงินในวันทำการถัดไป)

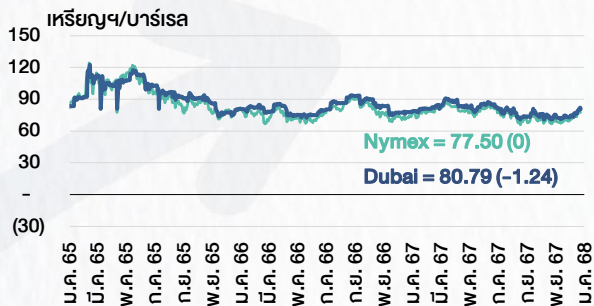
ทั้งนี้ มาตรการจำกัดการซื้อขาย มีปัจจัยที่ใช้ในการพิจารณา คือ อัตราหมุนเวียนการซื้อขาย (**Turnover ratio**) มูลค่าการซื้อขาย และราคาซื้อขาย ที่ไม่สอดคล้องกับปัจจัยพื้นฐาน เช่น **P/E Ratio** เป็นต้น

ที่มา: set.or.th

# CYCLICAL WATCH

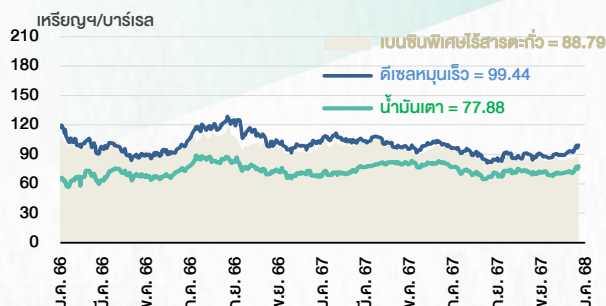
🕒 20 มกราคม 2568

## ราคาน้ำมันดิบ



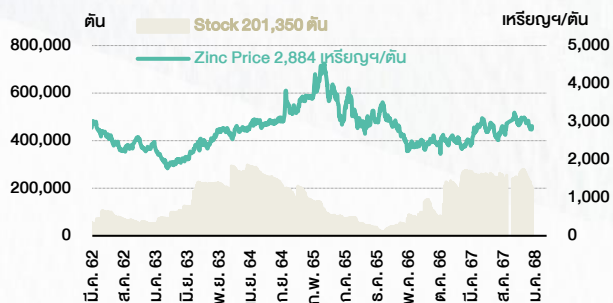
ที่มา : TQ professional

## ราคาขายปลีกน้ำมันสำเร็จรูปตลาดสิงคโปร์



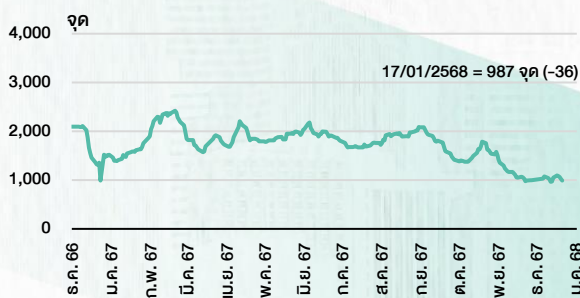
ที่มา : TOP

## ราคาสังกะสี



ที่มา : lme.co.uk

## ดัชนีค่าระวาง BDI



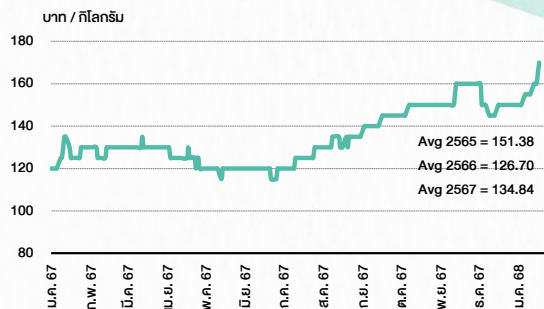
ที่มา : TQ professional

## ราคาก๊าซหุงต้ม



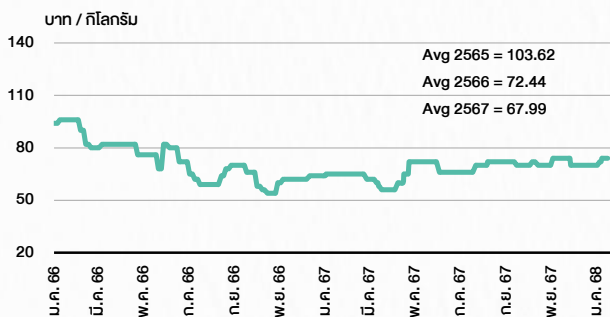
ที่มา : BANPU

## ราคาถั่วขาว 61-70 ตัน/กก.



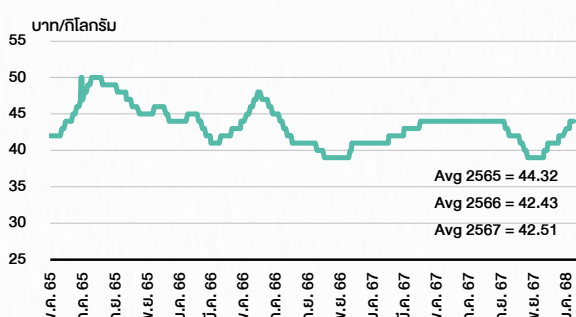
ที่มา : สำนักงานเศรษฐกิจการเกษตร

## ราคาหมู



ที่มา : สำนักงานเศรษฐกิจการเกษตร

## ราคาไก่เป็น



ที่มา : สำนักงานเศรษฐกิจการเกษตร

# STOCK CALENDAR

🕒 20 มกราคม 2568

January 2025				
Monday	Tuesday	Wednesday	Thursday	Friday
<b>20</b> New list - Technology > MAI <b>Pro Inside (PIS)</b> 540m shrs, B0.50 par (IPO 140m shrs @B3.00)  New shares trading 24CS 55,000,000 shrs (pp) JCKH 5,378,198 shrs (pp)	<b>21</b> Conversion IIG-W1 1:1w @B32.00 (final)	<b>22</b> Delist IIG-W1	<b>23</b>	<b>24</b>
<b>27</b> XB KUN 6,565 existing :1cb @B1,000  XW KUN 1cb existing :850KUN-W3	<b>28</b>	<b>29</b> XR NVD 5:1n @B1.30	<b>30</b> XD KTIS @B0.05 TSC @B0.80  Conversion CHO-W4 1:1w @B0.23 CSC-P 1:1 EMC-W7 1:1w @B0.13 LIT-W2 1:1w @B2.00 (final) PROS-W1 1:1w @B1.00 RS-W5 2:1w @B3.00 SIMAT-W3 1.3765:1w @B21.7941	<b>31</b>

February 2025				
Monday	Tuesday	Wednesday	Thursday	Friday
<b>3</b> Last trading day TGE-W1  XD STI @B0.06	<b>4</b> XE TGE-W1 1:1w @B1.00 (final, "SP")	<b>5</b> XD METCO @B8.00 THAIBEV19 @tba	<b>6</b>	<b>7</b>
<b>10</b> XW IRC @B0.868  Last trading day EE-W1	<b>11</b>	<b>12</b> XE EE-W1 1.4825:1w @B1.00 (final, "SP")  XR COMAN 2 existing :1COMAN-W1	<b>13</b> XD SBUX80X @tba	<b>14</b>
<b>17</b>	<b>18</b>	<b>19</b> XD MSFT80X @tba	<b>20</b>	<b>21</b>
<b>24</b>	<b>25</b>	<b>26</b>	<b>27</b> XD KSL @B0.05  Conversion TGE-W1 1:1w @B1.00 (final)	<b>28</b>

March 2025				
Monday	Tuesday	Wednesday	Thursday	Friday
<b>3</b>	<b>4</b>	<b>5</b>	<b>6</b>	<b>7</b>
<b>10</b> Conversion EE-W1 1.4825:1w @B1.00 (final)	<b>11</b> Delist EE-W1	<b>12</b>	<b>13</b>	<b>14</b>
<b>17</b>	<b>18</b>	<b>19</b>	<b>20</b>	<b>21</b>
<b>24</b>	<b>25</b>	<b>26</b>	<b>27</b> XD TOYOTA80 @tba	<b>28</b>
<b>31</b>				

ที่มา: set.or.th

## SET ESG Ratings

ระดับคะแนนรวม 90-100 = AAA

ระดับคะแนนรวม 80-89 = AA

ระดับคะแนนรวม 65-79 = A

ระดับคะแนนรวม 50-64 = BBB

บริษัทจดทะเบียนที่ได้รับการประกาศผลประเมินหุ้นยั่งยืน SET ESG Ratings เป็นบริษัทที่มีการนำแนวคิดด้านความยั่งยืนเข้าเป็นส่วนหนึ่งในกระบวนการดำเนินธุรกิจ โดยคำนึงถึงการบริหารความเสี่ยงและเตรียมพร้อมรับความเสี่ยงที่เกิดขึ้นใหม่ (Emerging Risks) พร้อมรับมือกับปัจจัยการเปลี่ยนแปลงด้านสังคมและสิ่งแวดล้อม เพิ่มขีดความสามารถในการแข่งขัน และให้ความสำคัญกับผู้มีส่วนได้เสียทุกภาคส่วน

## การกำกับดูแลกิจการของบริษัทจดทะเบียน (CGR)

ระดับคะแนน 5 (90-100) : ดีเลิศ

ระดับคะแนน 4 (80-89) : ดีมาก

ระดับคะแนน 3 (70-79) : ดี

ไม่ปรากฏชื่อในรายงาน CGR : -

การสำรวจและให้คะแนนของ CGR จะพิจารณาจากข้อมูลของบริษัทจดทะเบียนเปิดเผยต่อสาธารณะ เช่น รายงานประจำปี แบบแสดงรายการข้อมูลประจำปี ที่นำส่งสำนักงานคณะกรรมการ ก.ล.ด. หนังสือนัดประชุมและรายงานการประชุมผู้ถือหุ้น ข้อมูลเกี่ยวกับบริษัทที่เผยแพร่ผ่านตลาดหลักทรัพย์ฯ และสำนักงานคณะกรรมการ ก.ล.ด. ข้อมูลอื่นๆ ที่เปิดเผยต่อสาธารณะ เช่น เว็บไซต์บริษัท เป็นต้น โดยจะพิจารณาเฉพาะข้อมูลตั้งแต่เดือนเมษายนของปีก่อนปี ที่ทำการสำรวจ จนถึงวันที่ประกาศผลของปีทำการสำรวจเท่านั้น เพื่อสะท้อนให้เห็นพัฒนาการของการกำกับดูแลกิจการของบริษัทจดทะเบียนไทยอย่างชัดเจนมากที่สุด ดังนั้นบริษัทจดทะเบียนจึงควรเปิดเผยข้อมูลการปฏิบัติตามหลักการกำกับดูแลกิจการสู่สาธารณชนในเอกสารเผยแพร่ของบริษัทหรือเว็บไซต์ รวมทั้งช่องทางต่างๆ ให้มากที่สุด และควรจัดทำเอกสารทั้งภาษาไทยและภาษาอังกฤษ ซึ่งเป็นประโยชน์ต่อบริษัททั้งในแง่ของการมีผลการประเมินที่ดีขึ้น และเป็นข้อมูลสำหรับการตัดสินใจลงทุนของนักลงทุน นักวิเคราะห์ และผู้สนใจ อีกทั้งเป็นการช่วยเพิ่มความเชื่อมั่นที่มีต่อบริษัทมากยิ่งขึ้นด้วย

## การป้องกันการมีส่วนเกี่ยวข้องกับคอร์รัปชันในตลาดทุนไทย (Anti-Corruption)

เข้าร่วมปฏิบัติของภาคเอกชนไทยในการต่อต้านการทุจริต (Thailand's Private Sector Collective Action Coalition Against Corruption: CAC)

โครงการที่ได้รับการสนับสนุนการจัดทำโดยรัฐบาลและสำนักงานคณะกรรมการป้องกันและปราบปรามการทุจริตแห่งชาติ (ป.ป.ช.) โดยโครงการนี้เริ่มดำเนินการโดยความร่วมมือของ 8 องค์กรชั้นนำ อันได้แก่ สมาคมส่งเสริมสถาบันกรรมการบริษัทไทย หอการค้าไทย หอการค้านานาชาติ สมาคมบริษัทจดทะเบียนไทย สมาคมธนาคารไทย สภาธุรกิจตลาดทุนไทย สภาอุตสาหกรรมแห่งประเทศไทย และสภาอุตสาหกรรมท่องเที่ยวแห่งประเทศไทย ซึ่งมีวัตถุประสงค์เพื่อผลักดันให้เกิดการต่อต้านการทุจริตในวงกว้าง นอกจากนี้ คณะกรรมการแนวร่วมปฏิบัติฯ ยังได้แต่งตั้งให้สมาคมส่งเสริมสถาบันกรรมการบริษัทไทย ทำหน้าที่เป็นเลขานุการและองค์กรสนับสนุนดำเนินโครงการ

ก.ล.ด. ได้ดำเนินมาตรการอย่างต่อเนื่องในการสนับสนุนให้บริษัทจดทะเบียน และผู้ประกอบการซึ่งเป็นตัวกลางในการให้บริการในตลาดทุน (ได้แก่ บริษัทหลักทรัพย์ บริษัทหลักทรัพย์จัดการกองทุน และผู้ประกอบการสัญญาซื้อขายล่วงหน้า) มีนโยบายและให้ความสำคัญกับการป้องกันการมีส่วนเกี่ยวข้องกับคอร์รัปชันอย่างจริงจัง โดยส่งเสริมให้บริษัทจดทะเบียนและผู้ประกอบการเข้าร่วมโครงการแนวร่วมปฏิบัติของภาคเอกชนไทยในการต่อต้านการทุจริต (THAILAND'S PRIVATE SECTOR COLLECTIVE ACTION COALITION AGAINST CORRUPTION: "CAC") ซึ่งดำเนินการโดยสมาคมส่งเสริมสถาบันกรรมการบริษัทไทย (THAI INSTITUTE OF DIRECTORS)

Security	CG Report	SET ESG Ratings	CAC Anti-Corruption	Security	CG Report	SET ESG Ratings	CAC Anti-Corruption	Security	CG Report	SET ESG Ratings	CAC Anti-Corruption	Security	CG Report	SET ESG Ratings	CAC Anti-Corruption	Security	CG Report	SET ESG Ratings	CAC Anti-Corruption
24CS	-	-	-	CH	-	-	-	I2	-	-	-	NATION	-	-	-	SAF	-	-	-
2S	4	-	Yes	CHAO	-	-	-	ICC	5	-	Yes	NC	4	-	Yes	SAFARI	-	-	-
3K-BAT	-	-	-	CHARAN	3	-	-	ICHI	5	A	Yes	NCAP	4	-	Yes	SAFE	-	-	-
A	-	-	-	CHASE	5	-	-	ICN	3	-	-	NCH	5	-	-	SAK	5	A	Yes
A5	3	-	-	CHAYO	3	-	-	IFS	4	-	Yes	NCL	4	-	-	SALEE	3	-	-
AAI	4	-	Yes	CHEWA	5	-	Yes	IHL	-	-	-	NCP	-	-	-	SAM	-	-	-
AAV	5	-	-	CHG	3	-	-	IG	3	-	-	NDR	4	A	-	SMART	5	-	-
ABM	5	-	-	CHIC	3	-	-	III	5	BBB	Yes	NEO	-	-	-	SAMCO	3	-	-
ACAP	-	-	-	CHO	-	-	-	ILNK	5	-	Yes	NEP	-	-	Yes	SAMTEL	5	-	-
ACC	-	-	-	CHOTI	3	-	Yes	ILM	5	BBB	Yes	NER	5	A	Yes	SANKO	3	-	-
ACE	5	AA	-	CHOW	5	-	Yes	IMH	3	-	-	NETBAY	-	-	-	SAPPE	4	BBB	Yes
ACG	5	A	-	CIG	4	-	Yes	IND	5	-	-	NEW	-	-	-	SAT	5	AA	Yes
ADD	4	A	Yes	CIG	4	-	Yes	INTUCH	5	AA	Yes	NETS	-	-	-	SAUCE	-	-	-
ADD	3	-	-	CIMBT	5	-	Yes	INGRS	-	-	-	NEX	-	-	-	SAV	5	-	-
ADVANC	5	AAA	Yes	CITY	3	-	-	INOX	3	-	Yes	NFC	-	-	-	SAWAD	5	BBB	-
ADVICE	-	-	-	CIVL	5	-	-	INSET	5	-	-	NKI	5	-	Yes	SAWANG	-	-	-
AE	5	-	Yes	OK	5	A	-	INSURE	4	-	Yes	NL	-	-	-	SC	5	AA	Yes
AEGENTS	4	-	-	OKP	5	AAA	-	INTUCH	5	AA	Yes	NWCL	-	-	-	SCAP	5	-	-
AF	5	-	Yes	QM	4	-	-	IP	5	-	-	NOBLE	5	AA	Yes	SCB	5	AA	Yes
AFC	-	-	-	QMAN	-	-	-	IR	5	A	-	NOK	-	-	-	SCC	5	AAA	Yes
AGE	5	BBB	-	CMC	3	-	Yes	IRCP	3	-	-	NOVA	3	-	-	SCCC	5	AA	Yes
AH	5	A	Yes	CMO	-	-	-	IRPC	5	AA	Yes	NPX	-	-	-	SCG	5	A	Yes
AHC	4	-	-	CMR	-	-	-	IT	5	-	-	NRF	5	A	Yes	SCGD	5	AAA	Yes
AI	4	-	Yes	CNT	5	-	-	ITC	-	-	-	NRL	5	-	-	SCGP	5	AAA	Yes
AIE	3	-	-	COCCO	4	-	-	ITD	-	-	-	NTSC	5	-	-	SCI	3	-	-
AIRA	4	-	Yes	COLOR	5	A	-	ITEL	5	A	Yes	NTV	3	-	-	SCL	-	-	-
AIT	5	-	-	COM7	5	A	Yes	ITNS	5	-	-	NUSA	-	-	-	SCM	5	-	Yes
AJA	5	AAA	Yes	COMAN	4	-	-	ITTHI	5	-	-	NV	3	-	-	SCN	5	-	Yes
AJ	-	-	-	CPALL	5	AAA	Yes	IVL	5	AA	Yes	NVD	5	AA	-	SCP	-	-	-
AKP	5	-	Yes	CPANEL	3	-	-	J	3	-	-	NWR	5	-	-	SCS	5	-	-
AKR	5	-	-	CPAXT	5	AAA	Yes	JAK	5	-	-	NYT	5	A	-	SE	3	-	-
AKS	-	-	-	CPF	5	AAA	Yes	JAS	5	-	Yes	OCC	5	-	Yes	SEAFCO	5	-	-
ALLA	5	-	-	CPH	-	-	-	JCK	4	-	-	OGC	3	-	Yes	SEAOL	5	-	Yes
ALPHA	-	-	-	CPI	4	-	Yes	JCKH	3	-	-	OHTL	-	-	-	SECURE	4	-	-
ALT	5	-	-	CPL	5	-	Yes	JCT	-	-	-	OKJ	-	-	-	SE-ED	3	-	Yes
ALLCON	3	-	-	CPN	5	AA	-	JDF	4	-	-	ONEE	-	-	-	SELIC	5	A	Yes
AMA	5	-	Yes	CPR	-	-	-	JKN	-	-	-	OR	5	AAA	Yes	SENA	5	-	Yes
AMANA	-	-	Yes	CPT	-	-	-	JMART	4	-	-	ORI	5	AA	Yes	SENX	5	-	Yes
AMARC	-	-	-	CPW	5	-	Yes	JMT	3	-	-	ORN	-	-	-	SFLEX	4	-	Yes
AMARIN	5	-	-	CRANE	-	-	-	JPARK	3	-	-	OSP	5	AA	Yes	SFT	4	-	-
AMATA	5	AAA	Yes	CRG	5	AAA	Yes	JR	3	-	Yes	PACO	3	-	-	SFT	4	-	-
AMATAV	5	AA	Yes	CRD	5	-	-	JSP	3	-	-	PAF	-	-	-	SFT	4	-	-
AMC	3	-	-	CREDIT	5	-	-	JTS	5	BBB	Yes	PANEL	3	-	-	SGF	5	-	-
AMR	3	-	-	CSC	5	BBB	Yes	JUBILE	3	-	-	PAP	5	A	Yes	SGP	5	AA	Yes
ANAN	5	-	-	CSP	3	-	-	K	5	-	-	PATO	4	-	Yes	SHANG	-	-	-
ANI	-	-	-	CSR	-	-	-	KAMART	-	-	-	PB	5	AA	Yes	SHR	5	A	-
AOT	5	A	-	CSS	4	-	-	KASET	-	-	Yes	PCC	5	-	-	SIAM	-	-	-
AP	5	AA	Yes	CTW	5	-	-	KBAN	5	AAA	Yes	PCT	-	-	-	SICE	A	-	-
APCO	4	-	-	CV	5	-	Yes	KBS	3	-	-	PCSGH	5	BBB	Yes	SIAT	-	-	-
APCS	4	-	Yes	CWT	-	-	-	KC	-	-	-	PDG	4	-	Yes	SINGER	3	-	-
APO	-	-	-	D	-	-	-	KCAR	3	-	Yes	PDJ	5	-	Yes	SINO	4	-	-
APP	-	-	-	DCC	5	-	Yes	KCC	5	-	Yes	PEACE	-	-	-	SIRI	5	AA	Yes
APURE	4	-	-	DOON	-	-	-	KCE	5	-	Yes	PEER	5	A	-	SIS	5	-	Yes
AQUA	-	-	-	DDP	3	-	-	KCG	5	-	-	PERM	-	-	-	SISB	3	-	-
ARIN	3	-	-	DELTA	5	-	Yes	KCM	-	-	-	PF	-	-	-	SITHAI	5	A	Yes
ARIP	4	-	-	DEMCO	5	A	Yes	KDH	-	-	-	PG	5	-	Yes	SJWD	5	AA	-
ARROW	4	BBB	-	DEXON	3	-	-	KEX	5	BBB	-	PHG	3	-	-	SK	-	-	-
AS	-	-	Yes	DHOUSE	-	-	-	KGEN	-	-	Yes	PHOL	5	A	Yes	SKE	5	-	-
ASAP	-	-	-	DIMET	-	-	Yes	KGI	4	-	Yes	PICO	-	-	-	SKN	3	-	-
ASEFA	3	-	-	DITTO	5	-	-	KIAT	-	-	-	PIMO	-	-	Yes	SKR	-	-	-
ASIA	3	-	-	DMT	5	A	Yes	KISS	3	-	-	PIN	3	-	-	SKY	3	-	-
ASIAN	4	-	Yes	DOD	3	-	-	KJL	4	-	-	PJW	4	A	-	SLP	-	-	-
ASIMAR	5	-	-	DOHOME	5	-	Yes	KK	3	-	-	PK	-	-	Yes	SM	5	-	Yes
ASK	5	-	Yes	DPAINT	3	-	-	KKC	-	-	-	PL	-	-	Yes	SMART	-	-	-
ASN	3	-	-	DRT	5	AA	Yes	KKP	5	BBB	Yes	PLANS	5	AA	Yes	SMD	3	-	-
ASP	5	-	Yes	DTCENT	4	-	-	KLINQ	-	-	-	PLANET	-	-	-	SMT	-	-	-
ASW	5	A	Yes	DTCI	-	-	-	KOOL	-	-	-	PLAT	5	-	Yes	SMP	5	AA	Yes
ATP30	4	-	-	DUSIT	5	-	Yes	KSL	5	BBB	Yes	PLE	-	-	-	SMT	4	-	-
AU	-	-	-	DV8	3	-	-	KTB	5	AAA	Yes	PLT	-	-	-	SNC	5	A	Yes
AUCT	4	-	-	EA	-	-	Yes	KTC	5	AAA	Yes	PLUS	5	-	-	SNNP	5	-	-
AURA	5	-	-	EASON	3	-	-	KTIS	4	-	-	PM	5	A	Yes	SNP	5	A	Yes
AWO	5	A	Yes	EASTW	5	AA	Yes	KTMS	5	-	-	PMO	-	-	-	SO	-	-	-
AYUD	4	-	Yes	EAF	5	-	Yes	KUMWEL	5	A	-	PMTA	-	-	-	SOLAR	-	-	-
B	5	-	Yes	ECL	5	-	-	KUN	4	-	-	POLAR	-	-	-	SONIC	5	-	-
B52	-	-	-	EE	3	-	-	KWC	3	-	-	POLY	4	-	-	SORKON	3	-	Yes
BA	4	BBB	-	EFORL	3	-	-	KWI	-	-	-	PORT	5	-	-	SPA	-	-	-
BAFS	5	AA	Yes	EGCO	5	AA	Yes	KWM	-	-	-	PPM	-	-	-	SPACK	-	-	Yes
BAM	5	-	-	EKH	3	-	-	KYE	3	-	-	PPY	A	Yes	Yes	SPALI	5	AA	Yes
BANPU	5	AAA	Yes	EMC	-	-	-	L8E	4	-	Yes	PPP	-	-	Yes	SPC	5	-	Yes
BAY	5	AAA	Yes	EP	-	-	Yes	LALIN	5	-	-	PPS	5	AA	Yes	SPCG	4	-	-
BBGI	5	AA	Yes	EPG	5	AA	Yes	LANNA	5	-	Yes	PPG	4	-	-	SPG	3	-	-
BBIK	4	-	-	ERW	5	A	Yes	LDC	3	-	-	PR9	5	AAA	Yes	SPI	5	A	Yes
BBL	5	AA	Yes	ESTAR	3	-	-	LEE	-	-	-	PRAKIT	-	-	-	SPRC	5	-	Yes
BBC	4	-	-	ETC	5	AA	Yes	LEO	3	-	-	PRAPAT	3	-	-	SPREME	-	-	-
BCH	5	AA	Yes	ETE	5	-	Yes	LH	5	A	Yes	PRES	4	-	Yes	SPVI	4	-	-
BOP	5	AAA	Yes	ETL	3	-	-	LHFG	5	BBB	Yes	PRECHA	-	-	-	SQ	-	-	-
BOPG	5	AA	Yes	EURO	-	-	-	LHK	4	-	Yes	PRG	5	-	Yes	SR	5	-	-
BCT	-	-	-	EVER	4	-	-	LIT	5	BBB	-	PRI	3	-	-	SRICHA	-	-	Yes
BDM5	5	AA	-	FAD	-	-	-	LDXLEY	5	-	-	PRIME	5	-	-	SRS	-	-	-
BES	4	-	Yes	FANCY	3	-	-	LPH	-	-	-	PRIN	5	-	-	SSC	5	-	-
BEAUTY	-	-	-	FE	4	-	-	LPN	5	-	Yes	PRINC	-	-	Yes	SSF	5	-	Yes
BEC	5	-	Yes	FLOYD	5	-	-	LRH	5	-	Yes	PRM	5	-	Yes	SSP	5	-	Yes
BEM	5	AA	-	FM	-	-	-	LST	5	-	-	PRO	-	-	-	SSSC	5	BBB	Yes
BEYOND	5	-	Yes	FMT	-	-	-	LTS	-	-	-	PROEN	3	-	-	SST	3	-	-
BGC	5	AA	Yes	FN	5	-	-	M	5	-	Yes	PROS	3	-	Yes	STA	5	AAA	Yes
BGRM	5	AAA	Yes	FNS	3	-	Yes	MAGURO	5	-	-	PROUD	4	-	-	STANLY	4	-	-
BGT	-	-	-	FORTH	4	-	-	MAJOR	5	AA	Yes	PRTR	5	-	Yes	STC	3	-	-
BH	4	-	-	FPI	5	AA	Yes	MALEE	5	-	Yes	PSG	4	-	-	STECH	-	-	-
BIG	3	-	-	FPT	5	AA	Yes	MANRIN	-	-	-	PSH	5	BBB	Yes	STECON	5	A	-
BIOTEC	3	-	-	FSMART	4	-	Yes	MASTER	-	-	-	PSL	5	A	Yes	STGT	5	AAA	Yes
BIS	3	-	-	FSX	4	-	Yes	MATCH	4	-	Yes	PSP	-	-	-	STHAI	-	-	-
BIZ	4	-	-	FTE	5	-	Yes</												