

MARKET TALK

กลยุทธ์การลงทุน



ดูดีขึ้น แต่ยังไม่ฟื้นภาวะผันผวน

เป็นไปได้ที่จะเห็น SET Index มี Rebound ต่อเนื่อง แต่ด้วยมูลค่าที่บาง ทำให้เชื่อว่ายังผันผวนผันผวน วันนี้คาดกรอบ 1348-1363 จุด หุ่น Top Pick วันนี้เลือก COM7, DOHOME และ TASC0

ASPS TOP PICKs

Top Picks	Close	Fair value	Upside	2025F			
				EPS	PER	PBV	Div yield
(B)	(B)	(B)	(%)	(B)	(X)	(X)	(%)
COM7	23.80	29.75	25.0%	1.47	16.16	5.08	3.7%
DOHOME	8.45	10.50	24.3%	0.31	27.62	1.96	0.2%
TASCO	18.20	21.00	15.4%	1.01	17.97	1.66	4.1%

WORLD OF TECHNICAL

- 21 ม.ค. ต่างชาติกลับมาซื้อสุทธิเป็นวันที่สอง 170 ลบ. (YTD ขายสุทธิสะสม 7,085 ลบ.) สถาบันขายสุทธิ 19 ลบ. พอร์ตโบรกขายสุทธิ 112 ลบ. รายย่อยขายสุทธิ 39 ลบ. ขณะที่ค่าเงินบาทแข็งค่าต่อเนื่องมีเป้าหมาย 33.50-33.70 บาท
- กรอบวันนี้ 1348-1357/1363 จุด ราย ชม. อาจติดแรงขายที่แนวต้าน 1357-1363 จุด ได้บ้าง ขณะที่ภาพรายวันดูดีขึ้นต่อเนื่อง รอกะสุนรอบบน "Falling Wedge" 1370 จุด เพื่อยืนยันการกลับตัว และปิดความเสี่ยงที่จะทำ New Low ในรอบกว่า 5 เดือนที่จะเจอฐานลึก 1300-1325 จุด บวกกับแรงส่งจาก RSI ที่มี Positive Divergence เริ่มเร่ง Momentum ยกเว้นหลุดต่ำกว่า Low 15 ม.ค. ที่ 1335 จุด จะเกิดความต่อเนื่องในการชะลอแบบ "Head & Shoulders"

		แนวรับ	แนวต้าน
SET Index		1,348	1,357/1,363
		เปิดสถานะ: (B)	เป้าหมายกำไร (B)
Technical Buy :	AAV	2.20-2.24	2.40
Technical Buy :	ADVICE	5.30-5.40	5.90
		Cut loss (B)	



22 มกราคม 2568

ดัชนีตลาดหุ้น

เปลี่ยนแปลง (%)

	ล่าสุด	-1D	-1W
ไทย (SET)	1,352.5	0.9	0.0
จีน (SHCOMP)	3,242.6	-0.1	0.1
ฮ่องกง (HSI)	20,106.6	0.9	4.6
ญี่ปุ่น (NIKKEI225)	39,028.0	0.3	1.4
ฝรั่งเศส (CAC40)	7,771.0	0.5	4.7
เยอรมัน (DAX)	21,042.0	0.2	3.8
ดาวโจนส์ (DJI)	44,238.0	1.2	3.5
เอส แอนด์ พี 500 (SPX)	6,033.5	0.0	2.6

ที่มา: TQ professional

ราคาสินค้าโภคภัณฑ์

เปลี่ยนแปลง (%)

	ล่าสุด	-1D	-1W
ตลาด Spot			
West Texas (US\$/บาร์เรล)	77.5	0.0	0.0
Brent (US\$/บาร์เรล)	79.3	0.3	-0.5
น้ำมันดูไบ (US\$/บาร์เรล)	80.2	-0.9	0.8
Baltic Dry Index	928.0	-3.0	-14.1
ทองคำ (US\$/toz)	2,744.4	1.3	2.5
ทองคำแท่ง (บาท)	43,950.0	0.0	0.2
LME Zinc (US\$/ตัน)	2,932.0	0.0	2.2
Palm oil (US\$/mt ton)	993.3	0.8	-3.8
Soybean (US\$/Bushel)	0.8	5.6	0.0
Steel-HRC	707.0	0.0	0.0
Sugar (US\$/ถุง 50 กก)	474.3	0.0	-1.4

ที่มา: TQ professional

ยอดซื้อ-ขายสุทธิของนักลงทุนแต่ละประเภท

(ล้านบาท)	ล่าสุด	-1D	-1W
นักลงทุนต่างชาติ	170	446	-2,187
สถาบันในประเทศ	-19	-952	-569
นักลงทุนรายย่อย	-39	318	1,896
บัญชีบริษัทหลักทรัพย์	-112	189	860

ตลาดเงิน

อัตราดอกเบี้ยอ้างอิง		ดอกเบี้ยเงินฝากและเงินกู้	
ดอกเบี้ยเฟด	4.75%	ออมทรัพย์	0.35%
อ่าว 1 ปี	2.25%	ประจำ 3 เดือน	0.95%
		ประจำ 1 ปี	1.35%
ผลตอบแทนพันธบัตรรัฐบาลไทย			
6 เดือน	1.99%	MLR	3.85%
1 ปี	2.02%	MOR	7.30%
3 ปี	2.09%		
5 ปี	2.16%		
10 ปี	2.41%		

ที่มา: thaibm, BBL

MARKET TALK

กลยุทธ์การลงทุน



ดูดีขึ้น แต่ยังไม่ฟื้นภาวะผันผวน

การ REBOUND ของ SET INDEX วานนี้ น่าจะมีเหตุจากการที่น้ำหนักของปัจจัยลบที่ออกมาหลังจาก ปธน.ทรัมป์ เข้ารับตำแหน่งยังเห็นผลกระทบที่น้อยกว่าคาด เมื่อนำมาผสมกับ VALUATION ที่ต่ำของตลาดหุ้นบ้านเราจึงเห็นการ REBOUND แต่อย่างไรก็ตามยังเห็นว่า SET INDEX ยังไม่พ้นจากภาวะผันผวน โดยยังต้องติดตามท่าทีในการเดินนโยบายต่างๆ ของสหรัฐฯ ต่อไป ส่วนปัจจัยในบ้านเราน้ำหนักอยู่ที่มาตรการกระตุ้นเศรษฐกิจ โดยตัวที่มีผลในปัจจุบันคือ EASY E-RECEIPT และกำลังจะตามมาด้วยการแจกเงินให้กลุ่มผู้สูงอายุกว่า 3 ล้านรายใน 27 ม.ค.68 และ DIGITAL WALLET เฟสสุดท้ายในช่วง 2Q หรือ 3Q68 ซึ่งมาตรการทั้งหมดจะมีผลในการกระตุ้นการบริโภคในภาคครัวเรือน ซึ่งในเชิงกลยุทธ์ คงต้อง OVERWEIGHT ในหุ้นกลุ่มค้าปลีก เป็นไปได้ที่จะเห็น SET INDEX มี REBOUND ต่อเนื่อง แต่ด้วยมูลค่าที่บาง ทำให้เชื่อว่ายังผันภาวะผันผวน วันนี้คาดกรอบ 1348-1363 จุด หุ้น TOP PICK วันนี้เลือก COM7, DOHOME และ TASC0

🕒 22 มกราคม 2568

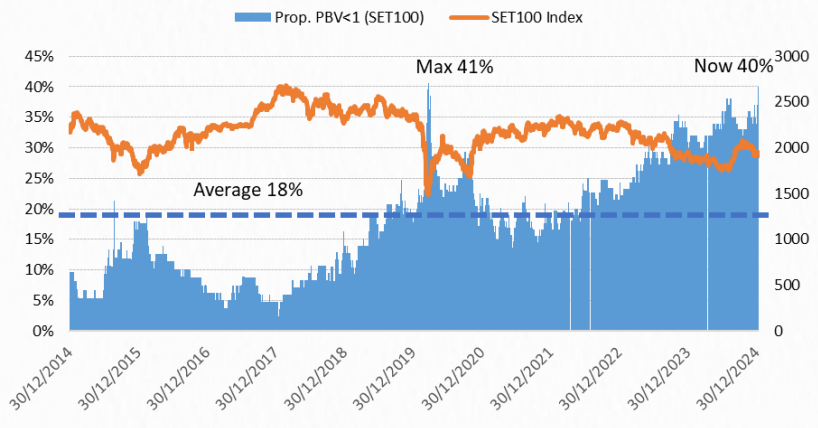
Support & resistance

แนวรับ	1,348 จุด
แนวต้าน	1,357/1,363 จุด

Top picks

COM7	FV@B 29.75
DOHOME	FV@B 10.50
TASC0	FV@B 21.00

สัดส่วนหุ้นใน SET100 ที่ VALUATION ต่ำบึก เทียบเท่าช่วงโควิด



ที่มา : SET , สายงานวิจัย บล. เอเชีย พลัส (5 พ.ย. 67 - 20 ม.ค. 68)

Research Division
บริษัทหลักทรัพย์ เอเชีย พลัส

ภราดร เตียรณปราโมทย์
นักวิเคราะห์ปัจจัยพื้นฐานด้านหลักทรัพย์
เลขทะเบียนนักวิเคราะห์: 075365

ภวัต ภัทรภาพค์
นักวิเคราะห์ปัจจัยพื้นฐานด้านหลักทรัพย์
เลขทะเบียนนักวิเคราะห์: 117985

สิริลักษณ์ พันธรงค์
ผู้ช่วยนักวิเคราะห์

MARKET TALK

กลยุทธ์การลงทุน

เปิดเงินไหลเข้าสินทรัพย์เสี่ยง รับกระแส TRUMP 2.0

วานนี้ ตลาดหุ้นโลกพากันพุ่งขึ้น เปิดรับความเสี่ยงมากขึ้น หลัง DONALD TRUMP เข้ารับตำแหน่ง ปธน. สหรัฐฯ สมัยที่ 2 อย่างเป็นทางการแล้ว ส่วนราคาน้ำมันดิบ WTI ดิ่งลงราว 2% หลุด \$76 จากแรงกดดันในประเด็นนโยบายของ TRUMP ที่มีการประกาศภาวะฉุกเฉินด้านพลังงานแห่งชาติ ลดราคาพลังงานในสหรัฐ โดยมีแผนผลิตพลังงานภายในประเทศและยกเลิกกฎระเบียบด้านสิ่งแวดล้อมในยุคไบเดน

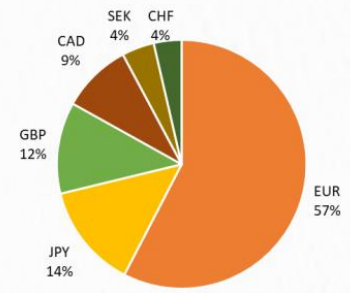
ผลตอบแทนสินทรัพย์ต่างๆ วานนี้

	Last	%Chg	%MTD	%YTD
America				
NASDAQ	19,756.78	1.64%	3.31%	3.31%
S&P	6,049.24	0.88%	2.85%	2.85%
Russel	2,317.97	0.85%	3.04%	3.04%
DJIA	44,025.81	0.24%	1.48%	1.48%
Europe				
FTSE 100	8,548.29	0.33%	1.59%	1.59%
DAX	21,042.00	0.25%	1.69%	1.69%
Euro Stoxx 50	5,165.96	0.03%	1.51%	1.51%
CAC 40	7,770.95	0.48%	1.29%	1.29%
ASIA				
Philippines	6,340.21	0.15%	1.89%	1.89%
Indonesia	7,181.82	0.15%	1.44%	1.44%
Australia	8,402.39	0.66%	2.98%	2.98%
Japan	39,027.98	0.32%	2.17%	2.17%
Malaysia	1,580.46	0.52%	1.77%	1.77%
Korea	2,518.03	0.08%	1.04%	1.04%
China	3,242.62	0.05%	0.26%	0.26%
Hong Kong	20,106.55	0.91%	0.23%	0.23%
Thailand	1,352.53	0.90%	1.41%	1.41%
BOND (US)				
Dollar Index	107.98	-0.16%	-0.47%	-0.47%
EURO/USD	1.04	-0.04%	0.71%	0.71%
USD/THB	34.10	0.58%	-0.01%	-0.01%
Gold Spot	2,744.47	-0.01%	4.57%	4.57%
*ค่าลบ หมายถึงค่าเงินอ่อนค่า				
BOND (TH)				
2 Year	4.27	-0.20%	0.77%	0.77%
5 Year	4.40	-0.80%	0.31%	0.31%
10 Year	4.58	-1.09%	0.16%	0.16%
BOND (TH)				
1 Year TH	2.02	1.17%	1.95%	1.95%
10 Year TH	2.41	0.05%	4.76%	4.76%
Commodity				
BADI	957	-0.04%	1.11%	1.11%
Newcastle Coal	124.45	2.43%	-2.01%	-2.01%
Cotton	67.66	0.09%	-1.08%	-1.08%
Natural Gas	3.756	-4.86%	3.89%	3.89%
กากถั่วเหลือง	311	4.64%	-1.86%	-1.86%
ยางแห้ง	196	0.77%	-0.71%	-0.71%
Sugar	17.79	1.36%	-7.63%	-7.63%
ยางแผ่น	243.9	-0.41%	3.00%	3.00%
ถั่วเหลือง	1067.25	3.22%	5.52%	5.52%
Brent	79.38	-0.96%	6.85%	6.85%
WTI	75.83	-2.02%	5.73%	5.73%

ที่มา : BLOOMBERG , สายงานวิจัย บล. เอเชีย พลัส

ในแง่มุมมองทิศทางค่าเงิน วานนี้ DOLLAR INDEX ปรับตัวลดลงราว 1.3% หลุด 108 จุด ขณะที่ระยะถัดไปค่าเงิน DOLLAR ยังมีแนวโน้มอ่อนค่าได้จากกระแสการปรับขึ้นดอกเบี้ยของ BOJ จากระดับ 0.25% สู่ 0.5% โดยจะมีการจัดประชุมในวันที่ 24 ม.ค. 68 ซึ่งสวนทาง FED ที่อาจคงดอกเบี้ยไว้ 4.5% ในการประชุมวันที่ 30 ม.ค. นี้ หากพิจารณาตราเงินดอลลาร์ ค่าเงินเยน (JPY) มีสัดส่วนราว 14% ซึ่งสูงเป็นอันดับ 2 รองจากค่าเงินยูโร โดยในกรณีที่ BOJ ปรับขึ้นดอกเบี้ย คาดว่าจะหนุนให้ JPY แข็งค่าขึ้น พร้อมกดดัน DOLLAR อ่อนค่าในเชิงเปรียบเทียบ เวกเช่นในอดีต และน่าจะเป็นแรงส่งให้ค่าเงินบาทชะลอการอ่อนค่า หนุนให้ FUND FLOW หดุดไหลออกจากไทย

สัดส่วนตราเงินดอลลาร์



ที่มา : BLOOMBERG , สายงานวิจัย บล. เอเชีย พลัส

ช่วง BOJ ขึ้นดอกเบี้ย มักกดดัน DOLLAR อ่อนค่า



ที่มา : BLOOMBERG , สายงานวิจัย บล. เอเชีย พลัส

MARKET TALK

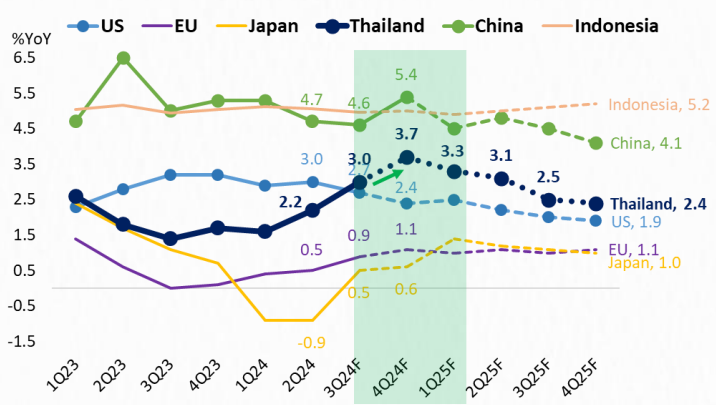
กลยุทธ์การลงทุน

สรุป การเข้ารับตำแหน่งของ ปธน. TRUMP ในสมัยที่ 2 หนุนให้เปิดเงินไหลเข้าสู่สินทรัพย์เสี่ยงมากขึ้น ขณะที่ราคาน้ำมันดิบได้รับแรงกดดันจาก SENTIMENT ของนโยบายลดราคาพลังงานในสหรัฐ ส่วนทิศทางค่าเงิน DOLLAR ยังมีแนวโน้มอ่อนค่า ซึ่งน่าจะเป็นแรงส่งให้ค่าเงินบาทชะลอการอ่อนค่า หนุนให้ FUND FLOW หยุคไหลออกจากไทย

เศรษฐกิจไทยในปีนี้เป็นอย่างไรบ้าง ... มาดูกัน

BLOMBERG คาดการณ์ GDP 4Q67 +3.7%YOY และทยอยลดลงเรื่อยๆในแต่ละไตรมาส +3.3%, +3.1%, +2.5%, +2.4% ตามลำดับ ซึ่งสาเหตุหลักที่กดดัน คงหนีไม่พ้น ภาคการส่งออก (X) ที่อาจไม่ได้เติบโตมากนักและมีโอกาสชะลอตัวลงได้ หากเกิด TRADE WAR ระหว่างสหรัฐฯ-จีน เวกเช่นในอดีต โดยไทยเสี่ยงสุดอันดับ 2 ในรายงาน 'TRUMP RISK INDEX' และไทยมีดุลการค้าเกินดุลอันดับ 12 ของสหรัฐฯ และสหรัฐฯ ขาดดุลการค้ากับไทยมากขึ้นอย่างชัดเจนเมื่อเทียบกับปี 2018 ส่วนอีกประเด็น คือ ความเสี่ยงทางการเมือง ซึ่งโดยปกติแล้วการขยายตัวเฉลี่ยของเศรษฐกิจไทยช่วงที่มีการชุมนุมทางการเมืองมักชะลอตัวเสมอ โดยเฉพาะในส่วนของ การบริโภคภาคเอกชน การลงทุนภาครัฐ และการท่องเที่ยว อ้างอิงจากการชุมนุมในปี 2549 2551 2553 และ 2557 ดังรูปด้านล่าง

คาดการณ์เศรษฐกิจไทยมีแนวโน้มขยายตัวเด่นใน 4Q67 – 4Q68



ที่มา: BLOMBERG, รายงานวิจัย บล. เอเชีย พลัส

MARKET TALK

กลยุทธ์การลงทุน

การขยายตัวของเศรษฐกิจไทยช่วงที่มีและไม่มีการประชุมทางการเมือง



หมายเหตุ: ค่าเฉลี่ยรวม คือค่าเฉลี่ยทั้งช่วงข้อมูล, ค่าเฉลี่ยช่วงการประชุมคือค่าเฉลี่ยเฉพาะในช่วงการประชุมปี 2549, 2551, 2553 และ 2557

ที่มา: สศช. , สายงานวิจัย บล. เอเชีย พลัส

อย่างไรก็ตามคาดว่า GDP GROWTH YOY จะสามารถสูงกว่าที่ BLOOMBERG คาดการณ์ไว้ได้ จากแรงหนุนภาคครัวเรือน (C) ทั้งการปรับขึ้นค่าจ้าง 400 บาท นำร่อง 4 จังหวัดเริ่มตั้งแต่ 1 ม.ค. 68 โครงการ EASY E-RECEIPT, แจกเงิน 10,000 บาท เฟส 2-3 และการเติมเบ็ดเงินให้ชาวนาไร่ละ 1000 บาท รวม 3 โครงการ มีเบ็ดเงินอัดฉีดเข้าสู่ระบบเศรษฐกิจราว 1.45 แสนล้านบาท หรือคิดเป็นสัดส่วน 0.81% ของ GDP

อีกที่ รมช.คลังยืนยันว่ามาตรการแจกเงิน 10,000 บาท เฟส 3 ได้ใช้กันไตรมาส 2-3 แนนอน คาดเป็นตัวกระตุ้นเศรษฐกิจช่วง LOW SEASON ได้เป็นอย่างดี โดยมีหุ่นเด่นตามตารางทางด้านล่าง

ของขวัญปีใหม่ของกระทรวงการคลัง (ช่วง ธ.ค.67 – ก.พ.68)

ของขวัญใหม่ของกระทรวงการคลัง (ช่วง ธ.ค. 67 – ก.พ. 68)	เบ็ดเงิน (ล้านบาท)	สัดส่วนต่อ GDP
✓ การเติมเบ็ดเงินให้ชาวนาไร่ละ 1,000 บาท (ไม่เกิน 10 ไร่)	35,000	0.20%
✓ โครงการแจกเงิน 10,000 บาท เฟส 2 ให้ผู้สูงอายุ 4 ล้านคน (แจกเฟส 3 ชัดเจน 2Q68)	40,000	0.22%
✓ โครงการ Easy e-Receipt 50,000 บาท	70,000	0.39%
รวม	145,000	0.81%

ที่มา: สศช. , สายงานวิจัย บล. เอเชีย พลัส

หุ่นเด่นรับกระแส DIGITAL WALLET ช่วง 2Q68

ร้านของชำ สะดวกซื้อ	TNP, CPAXT, BJC, ICHI, CBG, OSP, SNNP, CPALL
ร้านขายยา อาหารเสริม	MEGA, TMAN
ร้านอาหาร	MINT, M, ZEN
เครื่องใช้ไฟฟ้า	HMPRO
เสื้อผ้า	CRC
ของซ่อมบ้าน	DOHOME DCC
เดินทางกลับต่างจังหวัด	OR, PTG
กำบังซื้อเพิ่ม	MTC, SAWAD, TIDLOR
มือถือ	SPVI, COM7, ADVICE

ที่มา: SET , สายงานวิจัย บล. เอเชีย พลัส

MARKET TALK

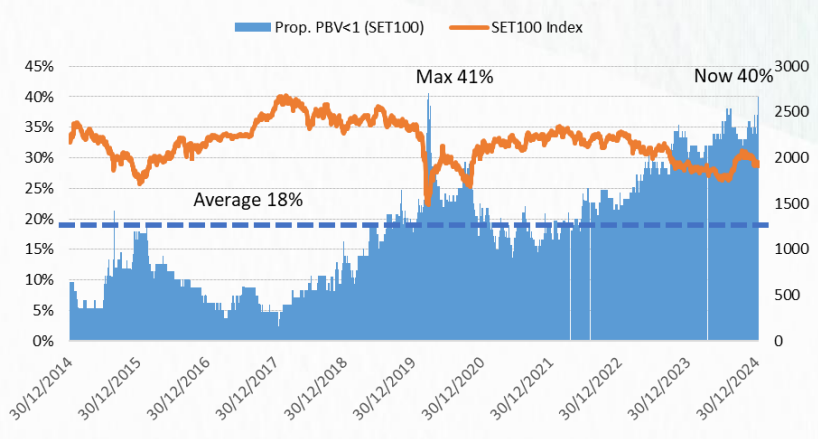
กลยุทธ์การลงทุน

สรุป เศรษฐกิจไทยในปี 2568 มีแนวโน้มเติบโตอย่างต่อเนื่อง ตามความคาดหวังการ
 อัดฉีดเม็ดเงินเข้าสู่ระบบเศรษฐกิจของรัฐบาลไทยในระยะถัดไป แต่มีปัจจัยกดดัน คือ
 TRADE WAR 2.0 และ การเมืองในประเทศ

หาหุ้นถูก (PBV ต่ำ 1) ที่ต่างชาติทยอยซื้อสะสม

ฝ่ายวิจัยฯ วิเคราะห์ ความสัมพันธ์ของ PBV ของหุ้นใน SET100 กับดัชนี SET100
 ตลอด 10 ปีที่ผ่านมา พบว่า ปกติหรือค่าเฉลี่ยจะมีหุ้นใน SET100 ที่ต่ำหรือเทียบเท่า
 บัญชี (PBV <= 1) ราว 18 บริษัท และช่วงที่เกิดวิกฤตอย่างช่วงโควิดจะมีหุ้นที่ต่ำหรือ
 เทียบเท่าบัญชี (PBV <= 1) สูงสุดที่ 41 บริษัท แต่ปัจจุบันกลับมีหุ้นใน SET100 กว่า 40
 บริษัท ต่ำหรือเทียบเท่าบัญชี (PBV <= 1) ใกล้เคียงกับช่วงวิกฤต

สัดส่วนหุ้นใน SET100 ที่ VALUATION ต่ำบัญชี เทียบเท่าช่วงโควิด



ที่มา : SET , สายงานวิจัย บล. เอเชีย พลัส (5 พ.ย. 67 - 20 ม.ค. 68)

แสดงให้เห็นว่าภาพรวมตลาดหุ้นไทยย่อตัวลงมาอยู่ในระดับ VALUATION เทียบเท่า
 กับช่วงวิกฤตต่างๆในอดีตแล้ว แม้เหตุการณ์ข้างหน้ายังมีความเสี่ยงจากการเข้าสู่
 ยุคทรม์ 2.0 แต่ในเชิงเปรียบเทียบน่าจะไม่รุนแรงเท่าช่วงวิกฤตต่างๆ ที่ผ่านมา อย่าง
 วิกฤตดอคอม, ซบไฟร์ม หรือ โควิด

**ดังนั้นกลยุทธ์การลงทุน ฝ่ายวิจัยฯ แนะนำทยอยสะสมหุ้นต่ำบัญชี (PBV < 1) พร้อมมี
 แรงขับเคลื่อนจากต่างชาติที่ทยอยเข้ามาสะสมในปี (YTD ช่วง 1 - 21 ม.ค. 68) อย่าง
 KTB , KBANK , GPSC , PTTEP , SCC , HANA , SPRC , AP , PTTGC , BJC , EGCO
 , BCPG , WHART , KKP , TU**

MARKET TALK

กลยุทธ์การลงทุน

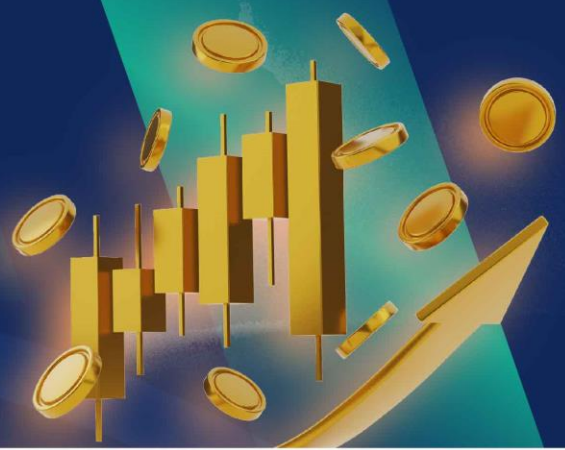
15 หุ้น PVB <1 ต่างชาติทยอยซื้อในปี 2025

Stock	Market Cap	Foreign Net Buy + NVDR	P/BV	Return (ytd)
KTB	304,678,135,250	1,994,093,320	0.71	3.8%
KBANK	375,538,423,491	868,481,616	0.68	1.9%
GPSC	93,051,069,111	574,687,968	0.88	-13.7%
PTTEP	486,323,211,500	573,159,516	0.99	2.9%
SCC	187,800,000,000	376,535,703	0.54	-6.9%
HANA	21,691,483,170	178,467,546	0.74	-0.8%
SPRC	24,064,256,794	129,621,973	0.64	-15.3%
AP	24,380,721,086	118,339,301	0.58	-4.3%
PTTGC	96,489,371,104	86,603,689	0.37	-12.3%
BJC	91,778,544,407	81,099,956	0.77	-1.7%
EGCO	60,280,242,500	78,573,494	0.59	-2.1%
BCPG	18,873,283,836	57,615,450	0.66	13.5%
WHART	35,382,039,898	47,756,400	0.95	0.0%
KKP	44,243,235,080	44,299,469	0.7	-0.5%
TU	53,907,105,622	42,730,500	0.93	-6.9%

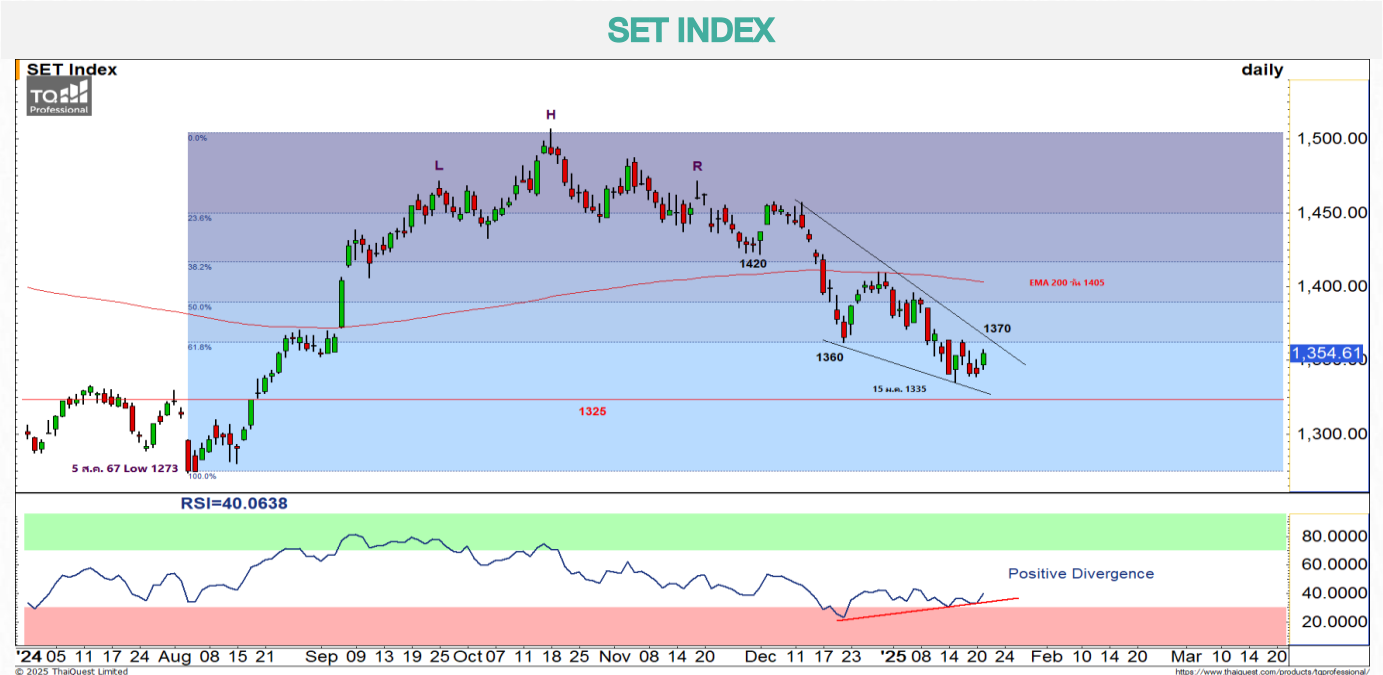
ที่มา : SET , รายงานวิจัย บล. เอเชีย พลัส (1 - 21 ม.ค. 68)

WORLD OF TECHNICAL

กลยุทธ์ลงทุนทางเทคนิค



🕒 22 มกราคม 2568



แนวรับ: 1348 จุด

แนวต้าน: 1357/1363 จุด

ประเด็นวิเคราะห์:

- 21 ม.ค. ต่างชาติกลับมาซื้อสุทธิเป็นวันที่สอง 170 ลบ. (YTD ขายสุทธิสะสม 7,085 ลบ.) สถาบันขายสุทธิ 19 ลบ. พอร์ตโบรกขายสุทธิ 112 ลบ. รายย่อยขายสุทธิ 39 ลบ. ทน-ที่ค่าเงินบาทแข็งค่าต่อเนื่องมีเป้าหมาย 33.50-33.70 บาท
- กรอบวันนี้ **1348-1357/1363 จุด** ราย ชม. อาจติดแรงขายที่แนวต้าน 1357-1363 จุดได้บ้าง ทน-ที่กำไรรายวันดูดีขึ้นต่อเนื่อง สอก-ถูกรอบบน "Falling Wedge" 1370 จุดเพื่อยืนยันการกลับตัว และปิดความเสี่ยงที่จะทำ New Low ในรอบกว่า 5 เดือนที่จะเจอฐานลึก 1300-1325 จุด บวกกับแรงส่งจาก RSI ที่มี Positive Divergence เริ่มเร่ง Momentum ยกเว้นหลุดต่ำกว่า Low 15 ม.ค. ที่ 1335 จุด จะเกิดความต่อเนื่องในการชะลอแบบ "Head & Shoulders"

สรุป:

- การ Trading ยังเน้น Lock กำไรสั้นๆ จนกว่ารอบถัดจะผันแนวต้าน 1370 จุด เพื่อใช้ความเสถียร **Stop Loss หากดัชนีหลุด 1335 จุด**

Top 5 Most Active Value (BLOCK TRADE)

Stock	Support	Resistance	Recommend
1 KBANK	156.00	166.00	ย่อหลุด EMA 10 วัน ประเมิน Downside ระยะสั้นที่ 156.00 บาท
2 PTTEP	120.50	133.00	ติด EMA 75 วัน เสี่ยงเปิด Downside ทดสอบแนวรับที่ 120.50 บาท
3 DELTA	136.00	154.00	รับวันหลังจากแตะแนวรับ EMA 75 วัน คาดทดสอบ 154.00 บาท
4 CPALL	54.25	59.00	ผ่านกรอบบน Symmetrical Triangle ประเมิน Upside ที่ 59.00 บาท
5 SCB	119.00	126.00	หากไม่ต่ำกว่า EMA 10 วัน ที่ 120 บาท โมเมนตัมยังแกร่ง

ข้อมูลในเอกสารฉบับนี้ รวบรวมมาจากแหล่งข้อมูลที่เชื่อถือได้ อย่างไรก็ดี บริษัทหลักทรัพย์ เอเชีย พลัส จำกัด ไม่สามารถที่จะยืนยันหรือรับรองความถูกต้องของข้อมูลเหล่านี้ได้
 ไม่ว่าประการใดๆ บทวิเคราะห์ในเอกสารนี้ จัดทำขึ้นโดยอ้างอิงหลักเกณฑ์ทางวิชาการเกี่ยวกับหลักการวิเคราะห์ และมิได้เป็นการชี้นำ หรือเสนอแนะให้ซื้อหรือขายหลักทรัพย์ใดๆ
 การตัดสินใจซื้อหรือขายหลักทรัพย์ใดๆ ของผู้อ่าน ไม่ว่าจะเกิดจากการอ่านบทความในเอกสารนี้หรือไม่ก็ตาม ล้วนเป็นผลจากการใช้วิจารณญาณของผู้อ่าน โดยไม่มีส่วน
 เกี่ยวข้องหรือพัวพันใดๆ กับ บริษัทหลักทรัพย์ เอเชีย พลัส จำกัด ไม่ว่ากรณีใด

WORLD OF TECHNICAL

กลยุทธ์ลงทุนทางเทคนิค



AAV

TECHNICAL SIGNAL: ชื้อ



แนวรับ: 2.20-2.24 บาท

แนวต้าน: 2.40 บาท

ประเด็นวิเคราะห์:

- AAV รอบหลักปรับฐานลึกจนเข้าใกล้เส้น Uptrend Line นับตั้งแต่ช่วงปลายปี 2566 หากพิจารณาในเชิง Price Action ีแนวโน้มจากรอบล่าง "Falling Wedge" ที่แนวรับสำคัญ สะท้อน Downside จำกัด เน้นสะสมเมื่อย่อโซน 2.20-2.24 บาท
- RSI เข้าสู่เขต Oversold ส่งสัญญาณเกิดรอบ Technical Rebound

คำแนะนำ:

- AAV ตั้งรับบริเวณ 2.20-2.24 บาท เป้าทำกำไร 2.40 บาท Cut Loss เมื่อแตะที่ 2.14 บาท

ADVICE

TECHNICAL SIGNAL: ชื้อ



แนวรับ: 5.30-5.40 บาท

แนวต้าน: 5.90 บาท

ประเด็นวิเคราะห์:

- ADVICE แกว่งพักตัวในรอบ Sideways Down ระยะสั้นเชิง Price Action ปิด Outside bar พร้อมรับวนกลับจากเส้น EMA 200 วัน หากไม่หลุดต่ำกว่าโซน 5.20 บาท คาดผ่านจุดต่ำสุด มีโอกาสปรับขึ้นทดสอบ EMA 75 วันที่ 5.90 บาท
- Slow Stochastic %K ตัด %D ขึ้น จากเขต Oversold สนับสนุน Price Action

คำแนะนำ:

- ADVICE ตั้งรับบริเวณ 5.30-5.40 บาท เป้าทำกำไร 5.90 บาท Cut Loss เมื่อแตะที่ 5.10 บาท

WORLD OF TECHNICAL

กลยุทธ์ลงทุนทางเทคนิค

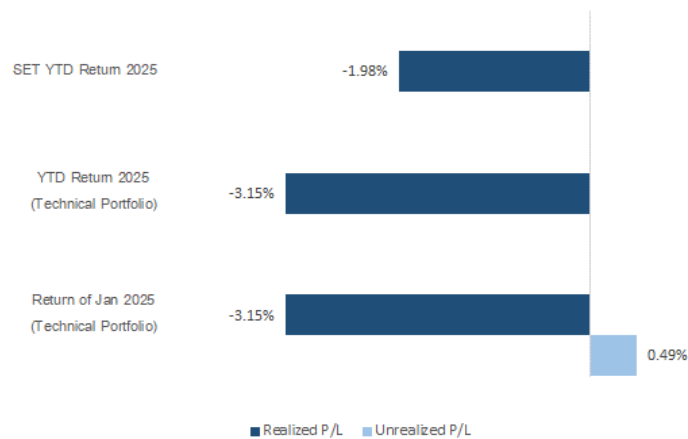


ASPS Technical Portfolio

Date	Stock	Target Price	Cut Loss/	Price		Return %	Weight	Action
				Start	Close			
TECHNICAL BUY SIGNAL								
22-Jan-25	AAV	2.40	2.14	N.A.	2.26	N.A.	7.50%	ตั้งรับบริเวณ 2.20-2.24 บาท
22-Jan-25	ADVICE	5.90	5.10	N.A.	5.50	N.A.	7.50%	ตั้งรับบริเวณ 5.30-5.40 บาท
21-Jan-25	SVI	7.40	6.40	6.65	6.70	0.75%	7.50%	เปิดสถานะได้ที่ 6.65 บาท
21-Jan-25	MTC	47.00	42.25	43.50	43.75	0.57%	7.50%	เปิดสถานะได้ที่ 43.50 บาท
21-Jan-25	BJC	23.30	21.30	N.A.	22.90	N.A.	7.50%	ตั้งรับบริเวณ 21.80 บาท
21-Jan-25	SPALI	18.30	16.70	N.A.	16.90	N.A.	7.50%	Follow Buy ที่ 17.10 บาท
20-Jan-25	GLOBAL	13.80	12.20	12.60	12.70	0.79%	7.50%	เปิดสถานะได้ที่ 12.60 บาท
20-Jan-25	SC	2.76	2.46	2.52	2.54	0.79%	7.50%	เปิดสถานะได้ที่ 2.52 บาท
20-Jan-25	TLI	11.90	10.30	10.80	11.10	2.78%	7.50%	เปิดสถานะได้ที่ 10.80 บาท
20-Jan-25	SNNP	13.30	11.90	N.A.	12.10	N.A.	7.50%	Follow Buy ที่ 12.40 บาท
17-Jan-25	SIRI	1.78	1.66	1.69	1.71	1.18%	7.50%	ปิดสถานะ*
17-Jan-25	IVL	25.50	22.50	23.30	22.90	-1.72%	7.50%	ปิดสถานะ*
17-Jan-25	AP	8.20	7.30	7.70	7.75	0.65%	7.50%	ปิดสถานะ*

*หมายเหตุ: หากราคาไม่ถึงเป้าหมายที่กำหนดภายใน 3 วัน แนะนำปิดสถานะเพื่อลดความเสี่ยง
 **ปรับกลยุทธ์: เปลี่ยนจุดเข้าซื้อหรือจุดขาย
 ที่มา: สายงานวิจัย บล. เอเชีย พลัส

Accumulated Return of Technical Portfolio



ที่มา: สายงานวิจัย บล. เอเชีย พลัส

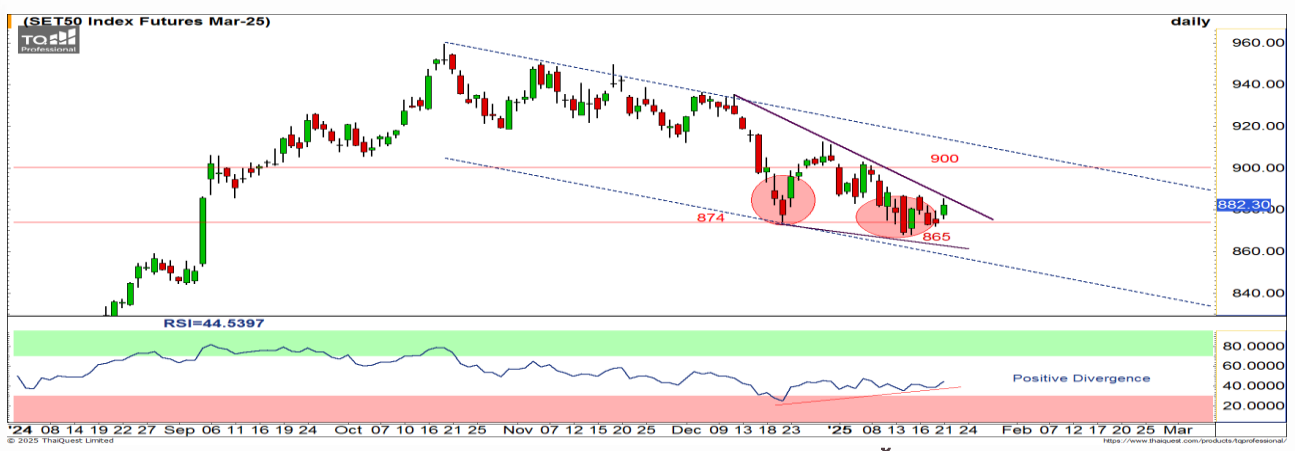
WORLD OF TECHNICAL

กลยุทธ์ลงทุนทางเทคนิค



SET50 INDEX FUTURES

S50H25 : LONG



แนวรับ: 870-875 จุด

แนวต้าน: 886-890/895 จุด

ประเด็นวิเคราะห์:

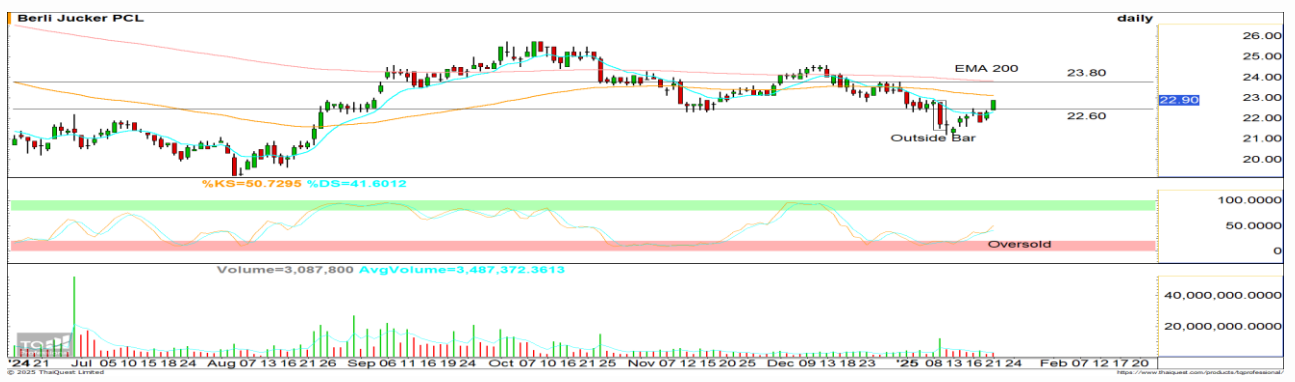
- 21 ม.ค. ต่างชาติ Long สุทธิเป็นวันที่สอง 5,733 สัญญา สถาบัน Short สุทธิ 6,561 สัญญา รายย่อยกลับมา Long สุทธิ 828 สัญญา
- วันนี้ S50H25 ราย ชม. อาจติดเส้นค่าเฉลี่ย 200 นาที 886-890 จุดได้บ้าง ฉะนั้นหากมีสลับย่อไม่หลุด 870-875 จุด ให้เป็นจังหวะ Long กลับ
- ทน-ที่ภาพหลักรอก-ลุแนวต้านรอบบน "Falling Wedge" ที่ 886 จุด เพื่อไขว่ทางกลับตัว และเปิด Upside เป้าหมาย 905-920 จุด ตาม RSI ที่มี Momentum บวกจาก Positive Divergence มากขึ้น

คำแนะนำ: (ซื้อขายวันสุดท้าย 28 มี.ค. 68)

- ถือ Long กุนเฉลี่ย 870 จุด เมื่อวานปิดทำกำไรไม่สองช่วง 880-885 จุดไปแล้ว
- พอร์ตว่างรอย่อเปิด Long 870-875 จุด หรือรอก-ลุ 886 จุด Follow Long Cut Loss หลุด 865 จุด

SINGLE STOCK FUTURES

BJCH25 : LONG



แนวรับ: 22.60 บาท

แนวต้าน: 23.80 บาท

ประเด็นวิเคราะห์:

- พอร์มระยะ-สะสมภายใต้กรอบ Outside Bar ยืนยันด้วยแท่งเทียนพอร์มจังหวะ: Higher Low สะท้อน Downside ที่เริ่มจำกัด
- Slow Stochastic %K ตัด %D ขึ้นจากเขต Oversold สนิบสนุน Price Action

คำแนะนำ:

- แนะนำ Long BJCH25 บริเวณ 22.60 บาท เป้าทำกำไร 23.80 บาท Cut Loss เมื่อแตะที่ 0.40 บาท

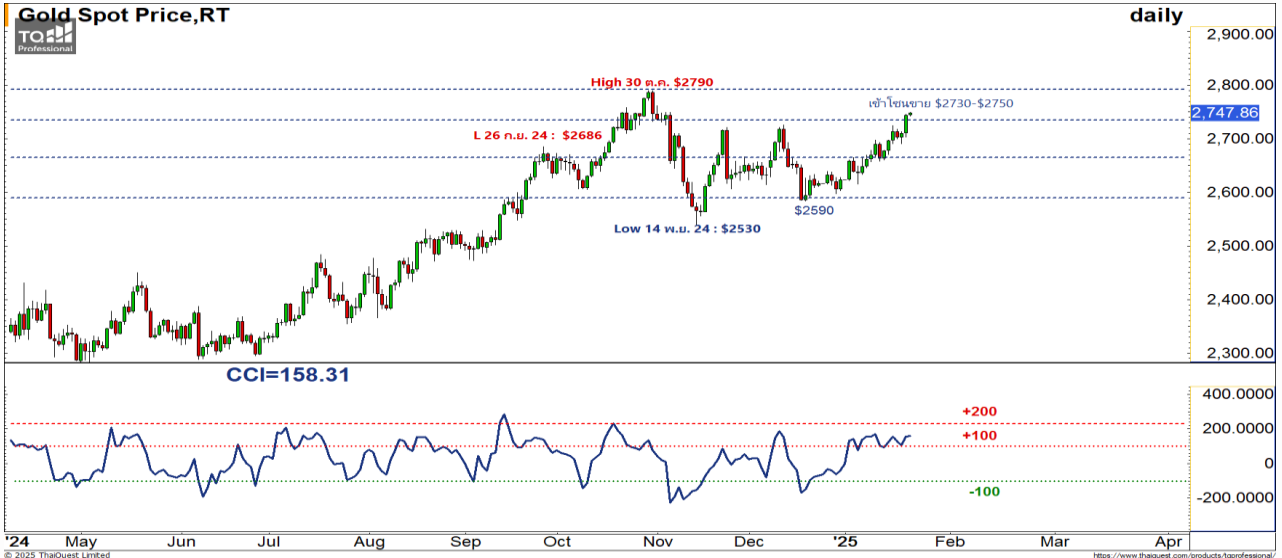
WORLD OF TECHNICAL

กลยุทธ์ลงทุนทางเทคนิค



GOLD ONLINE FUTURES

GOH25 : รอเปิด SHORT



แนวรับ: \$2720/\$2680

แนวต้าน: \$2750-\$2775

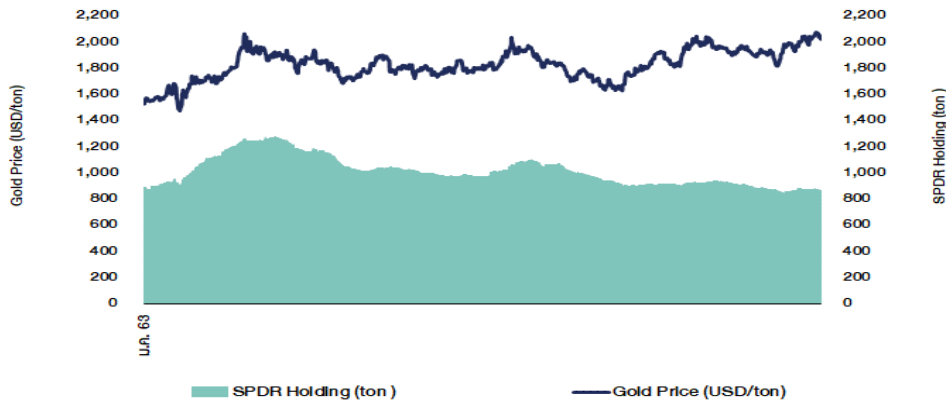
ประเด็นวิเคราะห์:

- (+) ดัชนีค่าเงินดอลลาร์อ่อนค่าต่อเนื่อง หากหลุด 107 จุด จะเปิด Downside เจาะฐาน 104-105 จุด ประกอบกับปรน. โดแนลด์ ทรัมป์ ประกาศขึ้นภาษีสินค้าจากเม็กซิโกและแคนาดาสูงถึง 25% ภายในวันที่ 1 ก.พ. นี้ ส่งผลให้ตลาดกังวลต่อความไม่แน่นอนของมาตรการภาษีศุลกากร หนุนแรงซื้อทองคำในฐานะสินทรัพย์ที่ปลอดภัย
- (-) 21 ม.ค. ที่ผ่านมา กองทุน SPDR ขายทองคำออกจากพอร์ต 7.46 ตัน กดยอดรวมลดลงระดับ 871.66 ตัน
- แม้ดัชนีราคา Gold Spot จะปรับขึ้นต่อ แต่ยังมีประเด็นการดึง High พัน \$2730-\$2750 จะเกิดขึ้นแค่ชั่วคราว วางแนวต้านถัดไป \$2775 มีโอกาสติดสูงและยังไม่จบล้างโอกาสสร้าง Top ที่ 3 หลังฐานทิ้งห่างจากเส้นค่าเฉลี่ย 5 วันถือ \$25 ขณะที่ CCI ไขว้ความเสี่ยงต่อการไปต่อจำกัด และ Downside กำลังรอเปิด โดยเฉพาะหลุด \$2725

คำแนะนำ: (ซื้อขายวันสุดท้าย 28 มี.ค. 68)

- พอร์ตว่างรอเปิด Short ที่แนวต้าน \$2780-\$2790 Cut Loss n:q \$2830

SPDR Gold Shares



ที่มา: สายงานวิจัย บล. เอเชีย พลัส

WORLD OF TECHNICAL

กลยุทธ์ลงทุนทางเทคนิค



สถานะนักลงทุน

	SET50 Futures Long(Short) Position : Contract			Accumulated Long(Short)		
	Long	Short	Net	2 Days	1 Weeks	1 Months
Institution	29,968	36,529	-6,561	-8,926	-24,906	-14,821
Foreign	87,357	81,624	5,733	9,284	39,735	10,974
Retail	90,403	89,575	828	-358	-14,829	3,847

	Single Stock Futures Long(Short) Position : Contract			Accumulated Long(Short)		
	Long	Short	Net	2 Days	1 Weeks	1 Months
Institution	33,933	38,791	-4,858	2,278	90,393	181,990
Foreign	2,940	8,608	-5,668	-5,680	3,869	45,900
Retail	42,989	32,463	10,526	3,402	-94,262	-227,890

ที่มา: สายงานวิจัย บล. เอเชีย พลัส (*MTD 23 ส.ค.67-21 ม.ค.68)

ภาพรวมการซื้อขาย SET50 Index

UNDERLYING	Close	Chg	%Chg	สภาพซื้อขาย
SET50	883.85	7.84	0.89%	21/1/25

Symbol	Settle	Chg	%Chg	Vol.	OI	OI Chg
S50F25	883.00	7.9	0.9%	39	453	7
S50G25	882.70	7.7	0.9%	38	213	0
S50H25	881.20	7.9	0.9%	188,427	459,348	22,624
S50M25	877.00	7.5	0.9%	13,860	47,781	1,308
S50U25	874.00	7.4	0.8%	3,319	23,293	112
S50Z25	874.10	7.3	0.8%	2,045	6,743	636

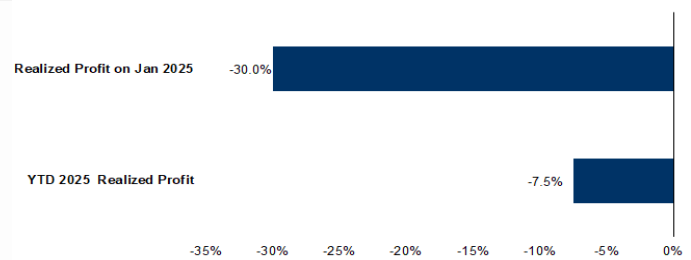
ที่มา: สายงานวิจัย บล. เอเชีย พลัส

Top 20 Most Active Volume

	Future	Settle Price	Basis	Vol	OI	OI Chang	Leverage
1	WHAH25	5.05	2.5	8,179	18,805	6,556	7.37
2	KTCH25	51.71	7.75	5,730	69,914	- 4,000	13.64
3	BTSH25	5.71	0.22	5,658	26,905	- 417	4.28
4	AAVH25	2.3	5.15	4,273	14,758	3,384	16.03
5	TTBH25	1.83	23.8	3,182	48,184	2,018	17.05
6	PRMH25	7.71	13.5	2,500	38,069	-	6.92
7	AWCH25	3.1	6.3	1,646	27,469	- 711	4.24
8	TOPH25	25.8	151.5	1,398	3,913	- 1,132	8.70
9	CPALLH25	57	3.1	1,349	5,357	764	
10	PTGCH25	20.97	16.9	1,201	5,294	- 956	11.61
11	RATCHH25	28.74	59.5	1,106	3,143	1,102	2.72
12	VGIH25	3.14	0.28	1,072	139,507	502	4.05
14	JMTH25	15.1	15.8	1,049	3,491	- 309	6.38
15	SH25	0.75	2	1,000	2,055	- 1,000	4.61
16	KTBH25	21.87	8.95	933	3,159	404	7.60
17	GULFH25	58.96	3.08	889	6,703	611	15.81
18	STAH25	16.58	34.5	805	3,661	- 100	
19	BGRIMH25	15.84	50	730	4,313	- 252	9.07
20	BDMH25	23.8	6.8	720	13,978	- 13	10.21

ที่มา: สายงานวิจัย บล. เอเชีย พลัส

Tracking Performance



หมายเหตุ การคำนวณผลตอบแทนจะใช้ราคาเปิดในวันแนะนำเป็นต้นทุน เกี่ยวกับราคาปิดล่าสุด เป็นผลตอบแทนสะสมจนกว่าจะถึงวันที่ฝ่ายวิจัยแนะนำให้ปิดสถานะทำกำไร/ตัดขาดทุน
ที่มา: สายงานวิจัย บล. เอเชีย พลัส

RESEARCH DIVISION

บริษัทหลักทรัพย์ เอเชีย พลัส

ประสิทธิ์ รัตนกิจภมร, CISA, CFA
นักวิเคราะห์ปัจจัยพื้นฐานด้านตลาดทุน และด้านเทคนิค
เลขทะเบียนนักวิเคราะห์: 025917

นवलพรรณ น้อยรัชชกุล, CISA
นักวิเคราะห์ปัจจัยพื้นฐานด้านตลาดทุน และด้านเทคนิค
เลขทะเบียนนักวิเคราะห์: 019994

ปวีศา เลิศกิจคุณานนท์
นักวิเคราะห์ปัจจัยพื้นฐานด้านตลาดทุน และด้านเทคนิค
เลขทะเบียนนักวิเคราะห์: 009579

ธนัฐธส เกิดเนตร
นักวิเคราะห์ปัจจัยพื้นฐานด้านตลาดทุน และด้านเทคนิค
เลขทะเบียนนักวิเคราะห์: 048495

TOP20 NVDR UPDATE



22 มกราคม 2568

Top 20 NVDR Net Buying Value (B m)

Stock	Date					
	21-ม.ค.	20-ม.ค.	17-ม.ค.	16-ม.ค.	15-ม.ค.	14-ม.ค.
DELTA	474.5	-29.7	157.4	129.2	-220.5	127.6
KBANK	273.2	161.8	397.1	212.3	58.1	358.3
SCB	196.0	15.0	0.6	-4.9	62.4	-94.5
MINT	173.5	4.3	18.6	17.3	86.2	47.7
SAWAD	136.8	-10.9	16.7	21.3	-4.8	17.7
KTB	110.5	140.1	9.1	-23.8	66.5	18.3
KTC	93.4	6.2	14.2	15.5	38.7	13.8
PTTEP	93.1	93.0	-11.8	121.4	-132.3	14.1
TRUE	92.7	-87.2	59.6	69.2	-67.8	458.9
HANA	77.5	15.9	12.2	-8.0	35.9	-7.9
SCC	74.0	2.7	5.6	59.0	103.6	123.3
INTUCH	71.7	17.9	-93.2	-138.9	-121.0	-94.6
KCE	60.9	22.5	-17.7	-1.5	19.9	-3.7
OR	53.8	-6.5	19.6	-11.3	20.5	78.0
AOT	52.5	25.8	-54.0	-26.3	-40.2	270.5
GULF	49.3	48.3	-64.2	-220.4	-32.9	-111.3
CPF	48.3	24.4	27.7	-26.2	-18.7	9.7
CPN	39.9	42.1	133.0	8.9	32.4	181.4
LH	38.7	-3.8	8.7	22.9	28.9	4.3
BAM	38.4	16.9	-21.1	-2.0	13.0	0.4

Top 20 NVDR Net Selling Value (B m)

Stock	Date					
	21-ม.ค.	20-ม.ค.	17-ม.ค.	16-ม.ค.	15-ม.ค.	14-ม.ค.
CCET	-189.9	29.0	116.3	8.9	117.5	-32.6
TTB	-108.2	111.2	-7.9	59.8	-57.3	-50.9
BCP	-81.1	-69.5	14.9	-72.4	-26.9	-60.4
BDMS	-71.4	-12.9	26.0	-155.3	9.1	-55.6
MTC	-70.4	1.2	7.8	-9.8	-19.7	52.7
BGRIM	-61.5	99.5	29.8	112.8	-0.2	54.4
GPSC	-36.3	35.8	-13.3	-2.3	136.4	124.0
BTS	-32.7	38.5	71.2	-39.7	-20.9	-53.6
AAV	-26.0	-2.6	4.9	15.8	5.0	-8.2
VGI	-23.6	74.2	60.2	-4.5	37.6	11.9
AMATA	-23.3	-8.3	-1.4	-46.2	-36.7	-5.6
TOP	-18.9	-3.3	4.0	-2.4	-23.3	78.7
HMPRO	-18.0	24.3	16.2	-83.5	7.3	99.3
COM7	-15.5	1.4	-11.3	-63.3	-35.7	31.7
CPAXT	-13.0	84.3	-11.2	11.2	-15.0	-19.2
PTTGC	-12.6	18.3	-54.6	-21.7	15.9	14.5
BA	-12.2	-4.7	-1.6	0.4	52.4	46.3
TU	-11.7	-15.6	-12.4	-16.2	-51.4	6.5
WHA	-11.6	193.4	140.4	10.4	-7.5	12.8
PROEN	-9.8	0.2	11.7	6.0	2.5	-2.2

Top 20 NVDR Most Active by Value (B m)

Stock	Total	Buy	Sell	Net	% *
DELTA	1,504.0	989.2	514.8	474.5	39.8
KBANK	1,328.4	800.8	527.6	273.2	26.0
PTTEP	1,129.5	611.3	518.2	93.1	30.0
CPALL	1,017.4	518.0	499.4	18.6	33.8
PTT	893.3	464.8	428.5	36.4	35.8
SCB	766.6	481.3	285.3	196.0	29.0
GULF	665.8	357.5	308.2	49.3	30.0
KTB	599.6	355.0	244.5	110.5	38.2
BDMS	514.5	221.6	293.0	-71.4	32.9
MINT	493.3	333.4	159.9	173.5	26.5
CCET	491.2	150.7	340.6	-189.9	22.5
BBL	479.1	242.9	236.2	6.7	33.0
ADVANC	390.1	212.3	177.7	34.6	19.8
AOT	374.4	213.5	161.0	52.5	23.6
MTC	338.1	133.9	204.3	-70.4	39.6
TRUE	337.1	214.9	122.2	92.7	29.2
IVL	313.7	174.9	138.8	36.1	33.0
TTB	306.1	99.0	207.2	-108.2	22.8
PTTGC	301.4	144.4	157.0	-12.6	28.3
SCC	288.7	181.4	107.3	74.0	39.8

Top 20 NVDR Daily Outstanding

Stock	Thai NVDR's		Paid Up	%of Paid Up
	Investment *	Capital Shares		
TISCO-P	7,300	9,859	74.04	
MBK-W4	1,807,973	5,538,775	32.64	
MORE	2,131,389,674	7,176,748,441	29.70	
BBL	428,390,839	1,908,842,894	22.44	
NDR	88,388,540	456,891,630	19.35	
KBANK	386,825,951	2,369,327,593	16.33	
THIP	12,962,127	89,999,686	14.40	
GBX	147,605,800	1,089,076,392	13.55	
FSX	106,201,814	818,866,777	12.97	
AMATA	146,621,015	1,150,000,000	12.75	
KKP-W6	8,648,528	70,546,511	12.26	
TRUE	4,154,280,035	34,552,100,801	12.02	
CPALL	1,076,968,012	8,983,101,348	11.99	
BH	91,522,097	794,915,942	11.51	
MFC	14,355,574	125,615,708	11.43	
AH	40,067,251	354,842,012	11.29	
CHO-W4	31,095,500	278,474,616	11.17	
BDMS	1,771,544,524	15,892,001,895	11.15	
AAV	1,398,063,404	12,849,999,997	10.88	
RCL	89,562,659	828,750,000	10.81	

* % of Trading Volume in Underlying Securities
ที่มา: set.or.th

Note: Paid up capital shares of warrants are the number of issued warrants deduct from the total exercised warrants

* Thai NVDR's investment = จำนวนหุ้นที่ ThaiNVDR ถือครองโดยที่ยังไม่ได้ออกรายการที่รอการชำระราคาและส่งมอบหลักทรัพย์

** ตามเกณฑ์ของธนาคารแห่งประเทศไทย บริษัท ไทยเอ็นวีดีอาร์ สามารถถือครองหุ้นได้ไม่เกิน

- 25% ของทุนจดทะเบียนชำระแล้ว สำหรับ BAY CIMBT KKP KTB LHFG SCB TCAP TISCO TMB และ BFIT

35% ของทุนจดทะเบียนชำระแล้ว สำหรับ BBL และ KBANK

รายงานการเปลี่ยนแปลงการถือหลักทรัพย์และสัญญาซื้อขายล่วงหน้าของผู้บริหาร (แบบ 59) ประจำวันที่ 21 ธันวาคม 2568

ชื่อบริษัท	วิธีการได้มา/จำหน่าย	ชื่อผู้บริหาร	ประเภทหลักทรัพย์	วันที่ได้มา/จำหน่าย	จำนวน	ราคา
ADVICE	ขาย	นาย ศรัณย์ บัญหา	หุ้นสามัญ	8/01/2568	522,000	6.08
ADVICE	ขาย	นาย ศรัณย์ บัญหา	หุ้นสามัญ	8/01/2568	Revoked by Reporter 50,000	6.05
ADVICE	ขาย	นาย ศรัณย์ บัญหา	หุ้นสามัญ	8/01/2568	50,000	6.10
ADVICE	ขาย	นาย ศรัณย์ บัญหา	หุ้นสามัญ	8/01/2568	522,200	6.07
ADVICE	ซื้อ	นาย ศรัณย์ บัญหา	หุ้นสามัญ	16/01/2568	358,100	5.65
ADVICE	ซื้อ	นาย ศรัณย์ บัญหา	หุ้นสามัญ	17/01/2568	500,000	5.43
AQUA	ซื้อ	นาย ฉาย บุนนาค	หุ้นสามัญ	20/01/2568	9,500,000	0.26
BAFS	ซื้อ	หม่อมหลวง ณัฐสิทธิ์ ดิศกุล	หุ้นสามัญ	20/01/2568	30,000	9.45
BTG	ซื้อ	นาย โอลิเวอร์ โยฮันเนส ก็อดชัลล์	หุ้นสามัญ	21/01/2568	7,000	17.40
CHG	ซื้อ	นาย วิชิต ศิริทัตธำรง	หุ้นสามัญ	16/01/2568	100,000	2.24
CTW	ซื้อ	นาย สุวิทย์ วีระพงษ์	หุ้นสามัญ	20/01/2568	12,500	3.27
EP	ขาย	นาย ยุทธ ชินสุภักดิ์	หุ้นสามัญ	17/01/2568	5,000	1.48
EP	ขาย	นาย ยุทธ ชินสุภักดิ์	หุ้นสามัญ	20/01/2568	900	1.49
FM	ซื้อ	นาย เขงหวงพล ดุษฎีโหนด	หุ้นสามัญ	20/01/2568	264,000	3.45
INGRS	ซื้อ	นางสาว นาบีละ ทะยี่หะมะ	หุ้นสามัญ	20/01/2568	80,000	0.25
JR	ซื้อ	นาย ธีรนนท์ วิวัฒน์เจษฎาวุฒิ	หุ้นสามัญ	20/01/2568	16,000	1.82
JR	ซื้อ	นาย ธีรนนท์ วิวัฒน์เจษฎาวุฒิ	หุ้นสามัญ	20/01/2568	5,700	1.83
MASTER	ซื้อ	นางสาว ลภัสรดา เลิศภานุโรจ	หุ้นสามัญ	20/01/2568	10,000	32.25
MTI	ซื้อ	นาง นวลพรรณ ลำชา	หุ้นสามัญ	20/01/2568	9,900	106.50
NV	ซื้อ	นาง ยุพิน จันทร์จุฑามาศ	หุ้นสามัญ	16/01/2568	20,000	0.75
NV	ซื้อ	นาง ยุพิน จันทร์จุฑามาศ	หุ้นสามัญ	20/01/2568	24,700	0.78
NV	ซื้อ	นาย นวพล จันทร์จุฑามาศ	หุ้นสามัญ	16/01/2568	20,000	0.75
NV	ซื้อ	นาย นวพล จันทร์จุฑามาศ	หุ้นสามัญ	20/01/2568	24,700	0.78
PCC	ซื้อ	นาย กิตติ สัมฤทธิ์	หุ้นสามัญ	20/01/2568	24,000	2.72
PHG	ซื้อ	นาง ดวงใจ ตระกูลช่าง	หุ้นสามัญ	20/01/2568	59,100	15.30
PHG	ซื้อ	นาง ดวงใจ ตระกูลช่าง	หุ้นสามัญ	20/01/2568	100,000	15.40
PIS	ซื้อ	นาย นวัช ทัพพิภรณ์	หุ้นสามัญ	20/01/2568	100,000	3.81
PJW	ขาย	นาย วิวรรธน์ เหมมณฑารพ	หุ้นสามัญ	17/01/2568	2,000,000	2.50
PLAT	ซื้อ	นาย ชาลิต ไซดีจุฬางกูร	หุ้นสามัญ	10/01/2568	316,000	1.99
PLAT	ซื้อ	นาย ชาลิต ไซดีจุฬางกูร	หุ้นสามัญ	14/01/2568	115,000	1.91
PROS	โอน	นาย พงศ์เทพ รัตนแสงสว่าง	ไปสำคัญแสดงสิทธิ์	20/01/2568	25,400,000	0.09
PROS	โอน	นาย พงศ์เทพ รัตนแสงสว่าง	ไปสำคัญแสดงสิทธิ์	20/01/2568	12,300,000	0.09
PROUD	ซื้อ	นาย ภูมิพัฒน์ สีนางเจริญ	หุ้นสามัญ	16/01/2568	69,700	1.26
PROUD	ซื้อ	นาย ภูมิพัฒน์ สีนางเจริญ	หุ้นสามัญ	20/01/2568	35,000	1.26
PSH	ซื้อ	นาง รัดนา พรหมสวัสดิ์	หุ้นสามัญ	20/01/2568	50,000	6.60
SAAM	ขาย	นางสาว กฤติยา หงส์หิรัญ	หุ้นสามัญ	20/01/2568	10,000,000	4.00
SAAM	ขาย	นางสาว กฤติยา หงส์หิรัญ	หุ้นสามัญ	20/01/2568	Revoked by Reporter 10,000,000	4.00
SAAM	ขาย	นาย พดด้วง คงคาม	หุ้นสามัญ	20/01/2568	10,000,000	4.00
SAAM	ขาย	นาย พดด้วง คงคาม	หุ้นสามัญ	20/01/2568	5,000,000	4.00
SABINA	ซื้อ	นาย วิโรจน์ ธนาถกรณ์	หุ้นสามัญ	20/01/2568	300,000	17.00
SINO	ซื้อ	นาย นันทวัฒน์ วิทยศักดิ์พันธ์	หุ้นสามัญ	20/01/2568	27,900	0.82
SINO	ซื้อ	นาย นันทวัฒน์ วิทยศักดิ์พันธ์	หุ้นสามัญ	20/01/2568	23,900	0.81
SINO	ซื้อ	นาย นันทวัฒน์ วิทยศักดิ์พันธ์	หุ้นสามัญ	20/01/2568	33,600	0.82
SINO	ซื้อ	นาย นันทวัฒน์ วิทยศักดิ์พันธ์	หุ้นสามัญ	20/01/2568	33,600	0.82
SINO	ซื้อ	นาย นันทวัฒน์ วิทยศักดิ์พันธ์	หุ้นสามัญ	20/01/2568	20,000	0.82
SNP	ซื้อ	นาง มณีเสถา ศิลลาอ่อน	หุ้นสามัญ	20/01/2568	60,000	10.90
SUPER	ซื้อ	นาย จอมทรัพย์ โลจายะ	หุ้นสามัญ	17/01/2568	3,000,000	0.22
SYNTEC	ซื้อ	นาย ณยศ ปิสิญธนะกุล	หุ้นสามัญ	20/01/2568	40,000	1.52
TATG	ซื้อ	นาย คาวุธ หุยกัย	หุ้นสามัญ	20/01/2568	48,300	1.01
TIPL	ซื้อ	นาง อรพิน เลี้ยวไพรัตน์	หุ้นสามัญ	20/01/2568	159,000	0.99
TRP	ซื้อ	นาย ชลธิศ สีนรัชตานันท์	หุ้นสามัญ	20/01/2568	390,000	7.61
TWPC	ซื้อ	นางสาว พัทย์กานต์ กมลศิริสกุล	หุ้นสามัญ	16/01/2568	17,100	2.22

ที่มา: sec.or.th

รายงานการได้มา/จำหน่ายหลักทรัพย์ของกิจการ (แบบ 246-2) ประจำวันที่ 20 ธันวาคม 2568

หลักทรัพย์	ชื่อผู้ได้มา/จำหน่าย	วิธีการ	ประเภทหลักทรัพย์	% ก่อน ได้มา/ จำหน่าย	% ได้มา/ จำหน่าย	% หลัง ได้มา/ จำหน่าย	วันที่ได้มา/ จำหน่าย	% ก่อน ได้มา/ จำหน่าย (กลุ่ม)2	% ได้มา/ จำหน่าย (กลุ่ม)2	% หลัง ได้มา/ จำหน่าย (กลุ่ม)2	หมายเหตุ3
24CS	บริษัท ออกานิกส์ โซลิ่ง คอปอเรชั่น จำกัด	เพิ่ม	หุ้น	0.0000	2.5257	2.5257	16/01/2568	0.0000	5.1546	5.1546	
24CS	บริษัท ออกานิกส์ โซลิ่ง คอปอเรชั่น จำกัด	ได้มาใหม่บุคคล ตามมาตรา 258	หุ้น	2.5257	2.6288	5.1546	16/01/2568	7.7835	2.6288	7.7835	
RJH	บริษัท หลักทรัพย์จัดการกองทุนรวมบัวหลวง จำกัด	จำหน่าย	หุ้น	10.0058	0.0280	9.9778	20/01/2568	10.0058	0.0280	9.9778	
SYMC	บริษัท หลักทรัพย์จัดการกองทุนรวมบัวหลวง จำกัด	จำหน่าย	หุ้น	5.0017	0.0119	4.9897	20/01/2568	5.0017	0.0119	4.9897	

- หุ้น หมายถึง หุ้นสามัญหรือหุ้นบุรุษสิทธิ หรือใบแสดงสิทธิในผลประโยชน์ที่เกิดจากหลักทรัพย์อ้างอิงไทย (DR)
- หลักทรัพย์แปลงสภาพ หมายถึง ใบสำคัญแสดงสิทธิที่จะซื้อหุ้นสามัญ หุ้นบุรุษแปลงสภาพ หรือหลักทรัพย์อื่นที่อาจแปลงสภาพได้ กรณีที่มีการรายงานเป็นกลุ่ม ชื่อผู้ได้มา/จำหน่าย จะแสดงข้อมูลของบุคคลในกลุ่มที่มีการเปลี่ยนแปลง ส่วน %การได้มา/จำหน่าย และ %หลังการได้มา/จำหน่าย จะแสดงข้อมูลของทั้งกลุ่ม และบุคคลตามมาตรา 258 (เขียนตามบุคคลมาตรา 258)
- ข้อมูลเบื้องต้น หมายถึง ข้อมูลในใบครบถ้วน และ/หรือ อยู่ระหว่างการสอบทานฉบับแก้ไข หมายถึง ผู้รายงานข้อมูลล่าสุดใหม่ เพื่อแก้ไขเพิ่มเติม

หลัก principle หมายถึง การโอนหุ้นโดยทางอ้อม และเป็นการได้มาในจำนวนที่เท่ากันผู้ได้มาต้องทำคำเสนอซื้อหลักทรัพย์ทั้งหมดของกิจการ

ที่มา: sec.or.th

TURNOVER LIST



22 มกราคม 2568

TURNOVER LIST & TRADING ALERT หลักทรัพย์ที่เข้าข่ายมาตรการจำกัดการซื้อขาย

-

หมายเหตุ

เมื่อหุ้นสามัญเข้ามาตรการให้หลักทรัพย์อื่นของบง. และหลักทรัพย์ที่มีการอ้างอิงหลักทรัพย์ของบง. เข้ามาตรการจำกัดการซื้อขายด้วย (ยกเว้น DW) โดย

1. Cash Balance: สมาชิกต้องดำเนินการให้ลูกค้าซื้อหลักทรัพย์ด้วยบัญชี **Cash Balance** เท่านั้น โดยลูกค้าต้องวางเงินสดไว้ล่วงหน้ากับสมาชิกเต็มจำนวนก่อนซื้อหลักทรัพย์

2. ห้ามคำนวณวงเงินซื้อขาย: ห้ามสมาชิกใช้หลักทรัพย์เป็นหลักประกันในการคำนวณเป็นวงเงินซื้อขายหลักทรัพย์ (ในทุกประเภทบัญชี)

3. ห้าม Net Settlement: ห้ามสมาชิกหักกลบราคาค่าซื้อกับราคาค่าขายหลักทรัพย์เดียวกันในวันเดียวกัน (ซื้อและขายหลักทรัพย์เดียวกันในวันเดียวกัน ค่าขายคืนเป็นวงเงินในวันทำการถัดไป)

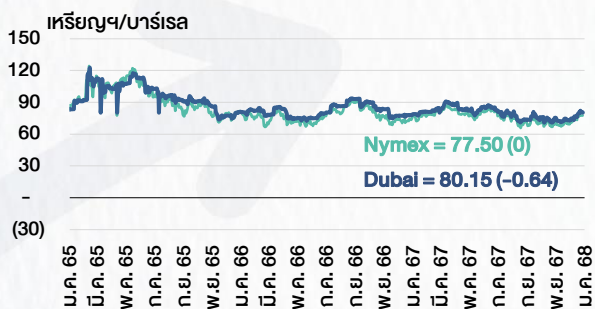
ทั้งนี้ มาตรการจำกัดการซื้อขาย มีปัจจัยที่ใช้ในการพิจารณา คือ อัตราหมุนเวียนการซื้อขาย (**Turnover ratio**) มูลค่าการซื้อขาย และราคาซื้อขาย ที่ไม่สอดคล้องกับปัจจัยพื้นฐาน เช่น **P/E Ratio** เป็นต้น

ที่มา: set.or.th

CYCLICAL WATCH

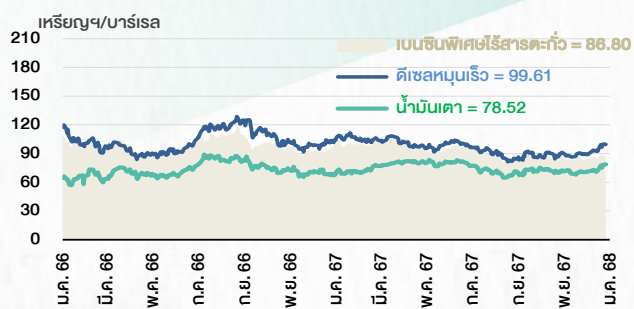
🕒 22 มกราคม 2568

ราคาน้ำมันดิบ



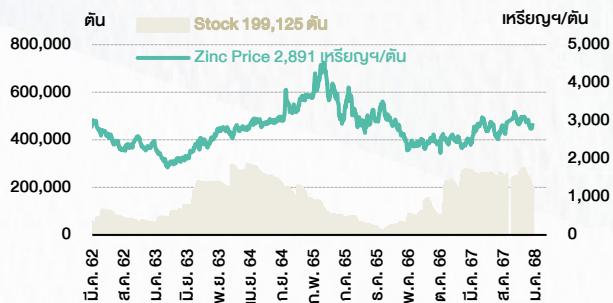
ที่มา : TQ professional

ราคาขายปลีกน้ำมันสำเร็จรูปตลาดสิงคโปร์



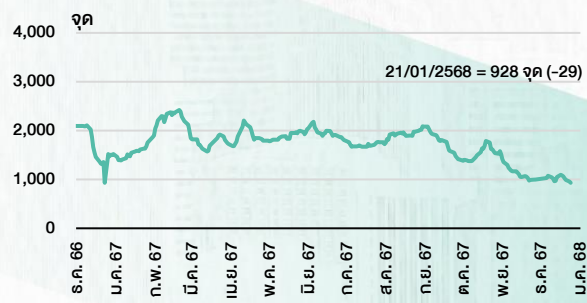
ที่มา : TOP

ราคาสังกะสี



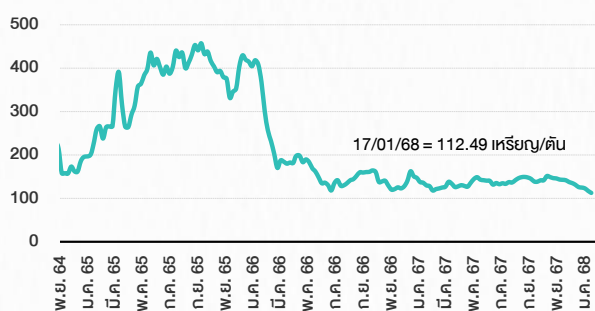
ที่มา : lme.co.uk

ดัชนีค่าระวาง BDI



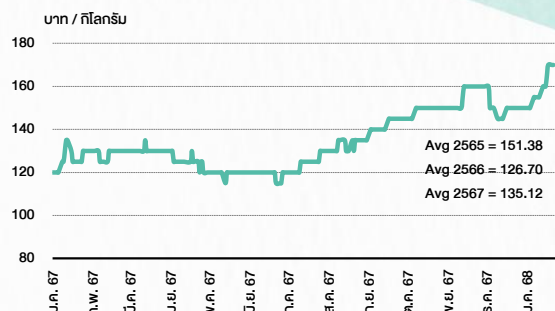
ที่มา : TQ professional

ราคากันหิน



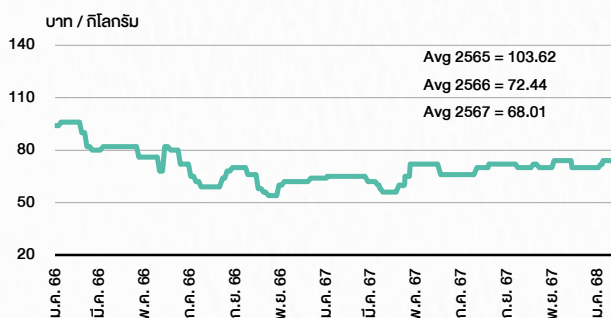
ที่มา : BANPU

ราคาถั่วขาว 61-70 ตัว/กก.



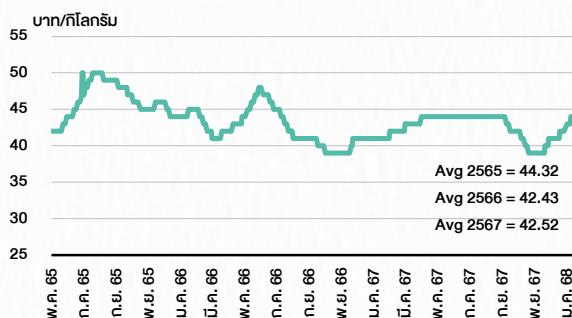
ที่มา : สำนักงานเศรษฐกิจการเกษตร

ราคาหมู



ที่มา : สำนักงานเศรษฐกิจการเกษตร

ราคาไก่เป็น



ที่มา : สำนักงานเศรษฐกิจการเกษตร

STOCK CALENDAR

🕒 22 มกราคม 2568

January 2025				
Monday	Tuesday	Wednesday	Thursday	Friday
20 New list - Technology > MAI Pro Inside (PIS) 540m shrs, B0.50 par (IPO 140m shrs @B3.00) New shares trading 24CS 55,000,000 shrs (pp) JCKH 5,378,198 shrs (pp)	21 New shares trading MBK 30,290 shrs (w)	22 New shares trading TMI 1,766 shrs (w) Conversion IIG-W1 1:1w @B32.00 (final)	23 Delist IIG-W1	24
27 XB KUN 6,565 existing :1cb @B1,000 XW KUN 1cb existing :850KUN-W3	28	29 XR NVD 5:1n @B1.30	30 XD KTIS @B0.05 TSC @B0.80 Conversion CHO-W4 1:1w @B0.23 CSC-P 1:1 EMC-W7 1:1w @B0.13 LIT-W2 1:1w @B2.00 (final) PROS-W1 1:1w @B1.00 RS-W5 2:1w @B3.00 SIMAT-W3 1.3765:1w @B21.7941	31

February 2025				
Monday	Tuesday	Wednesday	Thursday	Friday
3 Last trading day TGE-W1 XD STI @B0.06	4 XE TGE-W1 1:1w @B1.00 (final, "SP")	5 XD METCO @B8.00 THAIBEV19 @tba	6	7
10 XW IRC @B0.868 Last trading day EE-W1	11	12 XE EE-W1 1.4825:1w @B1.00 (final, "SP") XR COMAN 2 existing: 1COMAN-W1	13 XD SBUX80X @tba	14
17	18	19 XD MSFT80X @tba	20	21
24	25	26	27 XD KSL @B0.05 PICO @B0.10 Conversion TGE-W1 1:1w @B1.00 (final)	28

March 2025				
Monday	Tuesday	Wednesday	Thursday	Friday
3	4	5	6	7
10 Conversion EE-W1 1.4825:1w @B1.00 (final)	11 Delist EE-W1	12	13	14
17	18	19	20	21
24 XW COMAN 2 existing: 0COMAN-W1	25	26	27 XD TOYOTA80 @tba	28
31				

ที่มา: set.or.th

SET ESG Ratings

ระดับคะแนนรวม 90-100 = AAA

ระดับคะแนนรวม 80-89 = AA

ระดับคะแนนรวม 65-79 = A

ระดับคะแนนรวม 50-64 = BBB

บริษัทจดทะเบียนที่ได้รับการประกาศผลประเมินหุ้นยั่งยืน SET ESG Ratings เป็นบริษัทที่มีการนำแนวคิดด้านความยั่งยืนเข้าเป็นส่วนหนึ่งในกระบวนการดำเนินธุรกิจ โดยคำนึงถึงการบริหารความเสี่ยงและเตรียมพร้อมรับความเสี่ยงที่เกิดขึ้นใหม่ (Emerging Risks) พร้อมรับมือกับปัจจัยการเปลี่ยนแปลงด้านสังคมและสิ่งแวดล้อม เพิ่มขีดความสามารถในการแข่งขัน และให้ความสำคัญกับผู้มีส่วนได้เสียทุกภาคส่วน

การกำกับดูแลกิจการของบริษัทจดทะเบียน (CGR)

ระดับคะแนน 5 (90-100) : ดีเลิศ

ระดับคะแนน 4 (80-89) : ดีมาก

ระดับคะแนน 3 (70-79) : ดี

ไม่ปรากฏชื่อในรายงาน CGR : -

การสำรวจและให้คะแนนของ CGR จะพิจารณาจากข้อมูลที่บริษัทจดทะเบียนเปิดเผยต่อสาธารณะ เช่น รายงานประจำปี แบบแสดงรายการข้อมูลประจำปี ที่นำส่งสำนักงานคณะกรรมการ ก.ล.ด. หนังสือนัดประชุมและรายงานการประชุมผู้ถือหุ้น ข้อมูลเกี่ยวกับบริษัทที่เผยแพร่ผ่านตลาดหลักทรัพย์ฯ และสำนักงานคณะกรรมการ ก.ล.ด. ข้อมูลอื่นๆ ที่เปิดเผยต่อสาธารณะ เช่น เว็บไซต์บริษัท เป็นต้น โดยจะพิจารณาเฉพาะข้อมูลตั้งแต่เดือนมกราคมของปีก่อนปี ที่ทำการสำรวจ จนถึงวันที่ประกาศผลของปีทำการสำรวจเท่านั้น เพื่อสะท้อนให้เห็นพัฒนาการของการกำกับดูแลกิจการของบริษัทจดทะเบียนไทยอย่างชัดเจนมากที่สุด ดังนั้นบริษัทจดทะเบียนจึงควรเปิดเผยข้อมูลการปฏิบัติตามหลักการกำกับดูแลกิจการสู่สาธารณชนในเอกสารเผยแพร่ของบริษัทหรือเว็บไซต์ รวมทั้งช่องทางต่างๆ ให้มากที่สุด และควรจัดทำเอกสารทั้งภาษาไทยและภาษาอังกฤษ ซึ่งเป็นประโยชน์ต่อบริษัททั้งในแง่ของการมีผลการประเมินที่ดีขึ้น และเป็นข้อมูลสำหรับการตัดสินใจลงทุนของนักลงทุน นักวิเคราะห์ และผู้สนใจ อีกทั้งเป็นการช่วยเพิ่มความเชื่อมั่นที่มีต่อบริษัทมากยิ่งขึ้นด้วย

การป้องกันการมีส่วนเกี่ยวข้องกับคอร์รัปชันในตลาดทุนไทย (Anti-Corruption)

เข้าร่วมปฏิบัติของภาคเอกชนไทยในการต่อต้านการทุจริต (Thailand's Private Sector Collective Action Coalition Against Corruption: CAC)

โครงการที่ได้รับการสนับสนุนการจัดทำโดยรัฐบาลและสำนักงานคณะกรรมการป้องกันและปราบปรามการทุจริตแห่งชาติ (ป.ป.ช.) โดยโครงการนี้เริ่มดำเนินการโดยความร่วมมือของ 8 องค์กรชั้นนำ อันได้แก่ สมาคมส่งเสริมสถาบันกรรมการบริษัทไทย หอการค้าไทย หอการค้านานาชาติ สมาคมบริษัทจดทะเบียนไทย สมาคมธนาคารไทย สภาธุรกิจตลาดทุนไทย สภาอุตสาหกรรมแห่งประเทศไทย และสภาอุตสาหกรรมท่องเที่ยวแห่งประเทศไทย ซึ่งมีวัตถุประสงค์เพื่อผลักดันให้เกิดการต่อต้านการทุจริตในวงกว้าง นอกจากนี้ คณะกรรมการแนวร่วมปฏิบัติฯ ยังได้แต่งตั้งให้สมาคมส่งเสริมสถาบันกรรมการบริษัทไทย ทำหน้าที่เป็นเลขานุการและองค์กรสนับสนุนดำเนินโครงการ

ก.ล.ด. ได้ดำเนินมาตรการอย่างต่อเนื่องในการสนับสนุนให้บริษัทจดทะเบียน และผู้ประกอบการซึ่งเป็นตัวกลางในการให้บริการในตลาดทุน (ได้แก่ บริษัทหลักทรัพย์ บริษัทหลักทรัพย์จัดการกองทุน และผู้ประกอบการสัญญาซื้อขายล่วงหน้า) มีนโยบายและให้ความสำคัญกับการป้องกันการมีส่วนเกี่ยวข้องกับคอร์รัปชันอย่างจริงจัง โดยส่งเสริมให้บริษัทจดทะเบียนและผู้ประกอบการเข้าร่วมโครงการแนวร่วมปฏิบัติของภาคเอกชนไทยในการต่อต้านการทุจริต (THAILAND'S PRIVATE SECTOR COLLECTIVE ACTION COALITION AGAINST CORRUPTION: "CAC") ซึ่งดำเนินการโดยสมาคมส่งเสริมสถาบันกรรมการบริษัทไทย (THAI INSTITUTE OF DIRECTORS)

