

SET มีโอกาสขึ้น 1200 จากเบ็ดเงิน ThaiesgX TOP PICK PTTEP / AOT / CPALL

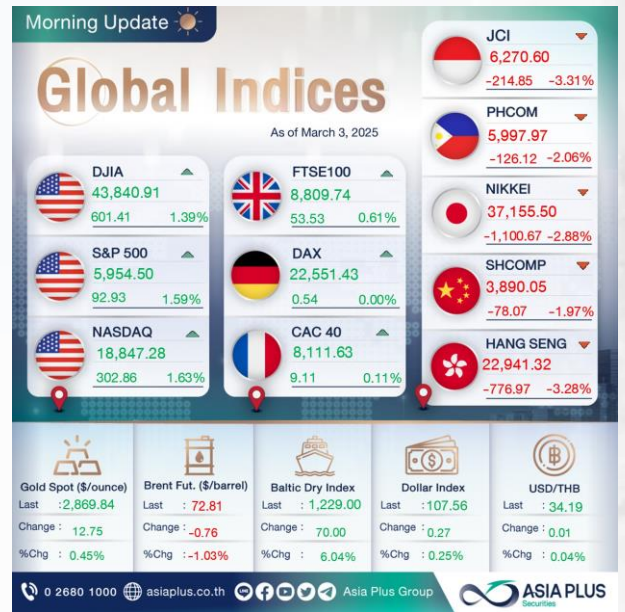
External Factor

- การฟื้นตัวเศรษฐกิจจีน เห็นสัญญาณดีขึ้นนับตั้งแต่ช่วงต้นปี 2025 โดยล่าสุดสะท้อนจากดัชนี PMI เดือน ก.พ. สำหรับภาคการผลิตอยู่ที่ 50.2 จุด ขยายตัวสูงสุดในรอบ 3 เดือน ส่วนภาคบริการยังคงเติบโตต่อเนื่องที่ 50.4 จุด
- อย่างไรก็ตาม ในระยะถัดไปยังมีความเสี่ยงที่ทั่วโลกต้องติดตามอย่างใกล้ชิด ได้แก่ สงครามการค้า และสงครามรัสเซีย-ยูเครน ยังไร้ข้อสรุป
- ขณะที่ราคาน้ำมันดิบโลกซ้านี้ติดตัวขึ้นราว 1% ทั้งนี้ หากระยะถัดไป สถานการณ์ความเสี่ยงเชิงภูมิรัฐศาสตร์รุนแรงขึ้น อาจผลักดันราคาน้ำมันดิบขึ้นต่อไป แนะนำให้ทำไรหุ้น PTTEP, TOP, PTTGC, SPRC

Internal Factor

- เซ้านี้ติดตามการประชุม ครม. ซึ่งน่าจะมโนบายกระตุ้นเศรษฐกิจเพิ่มเติม ต่อมาวันพุธติดตามตัวเลขเงินเฟ้อไทยเดือน ก.พ.68 ที่ตลาดคาด +1.12%YoY สดลงจากเดือนก่อนหน้า +1.32%YoY ซึ่งอาจเป็นหนึ่งสัญญาณในการบ่งชี้ให้ สปท.ลดดอกเบี้ยในอนาคตได้
- วันพฤหัสบดีติดตาม DSI ไหวตคดอ้าวเลือก สว. ว่าจะรับคดีดังกล่าวหรือไม่ ซึ่งล่าสุดจ่อเรียกพยานกว่า 1 พันคนเพื่อให้อัยการเพิ่มเติม

Global Indices



Most Active Value Most Impact

Category	Stock	Value	%Chg	Impact
Most Active Value	CPALL	54.00	+3.35%	1.75 (+3.35%) Val. 4,567.69 MB.
	ADVANC	276.00	-1.78%	-5.00 (-1.78%) Val. 4,136.14 MB.
	PTTGC	15.90	-1.24%	-0.20 (-1.24%) Val. 3,766.86 MB.
Most Impact	CPALL	54.00	+3.35%	1.75 (+3.35%) Impact : 1.2779 pts.
	BBL	151.50	-3.00%	4.50 (-3.00%) Impact : 0.6964 pts.
	CPAXT	28.75	+1.77%	0.50 (+1.77%) Impact : 0.4238 pts.
	DELTA	77.25	-4.33%	-3.50 (-4.33%) Impact : -3.6487 pts.
	ADVANC	276.00	-1.78%	-5.00 (-1.78%) Impact : -1.2090 pts.
	TRUE	11.50	-2.64%	-0.30 (-2.64%) Impact : -0.6426 pts.

Investment Strategy

- ปัจจุบัน จากแหล่งข่าว "ประชาชาติธุรกิจ" คลังเตรียมโยกเงินกองทุน LTF เป็น ThaiESGX มีรายละเอียดพอสังเขป ดังนี้, วงเงินลดหย่อน ThaiESGX 5 แสนบาท เพิ่มจาก ThaiESG 2 แสนบาท, ไม่ได้ให้ซื้อเพิ่ม, ถือครอง 5 ปี, ลงทะเบียนกับ บลจ. ภายใน เดือน ส.ค. นี้, เพื่อหยุดแรงขายออก LTF คงค้าง ต่อไป 5 ปี
- ประเด็นที่น่าจะเป็น Sentiment บวก ช่วยลดความกลัวให้กับนักลงทุน หนุน SET Index ปัจจุบัน ที่ 1203 จุด ให้ฟื้นขึ้นได้ และยังมีหุ้นที่น่าจะได้อานิสงส์เป็นพิเศษ เนื่องจากจำนวนหุ้น SETESG น้อยกว่า SET มาก อย่าง PTTEP, CPALL, SCB, KBANK, BDMS, KTB, BBL, CPN, CRC, TTB, CPF, SCC เป็นต้น

Fund Flow

	Investor Type			
	สถาบัน	บัญชี บ.อ.	ต่างชาติ	ภายในประเทศ
DAY	3,294.15	-694.34	-4,964.40	2,364.59
MTD	-6,573.69	-3,914.57	-6,667.44	17,155.70
YTD	-7,751.95	-2,437.68	-18,001.72	28,191.35

Event

Date	Country	Events	Month	Actual	Consensus	Older
Monday 03 Mar 25	US	ISM Manufacturing	Feb	-	80.5	50.9
	EU	CPI Estimate YoY	Feb P	-	2.3%	2.5%
	EU	CPI Core YoY	Feb P	-	2.6%	2.7%
	CN	Cabin China PMI Mfg	Feb	-	60.4	50.1
US&TH Risk**						
Tuesday 04 Mar 25	US	Tariffs Effective on Canada, Mexico, China**				
Wednesday 05 Mar 25	US	CPI YoY*	Feb	-	1.12%	1.32%
	US	CPI NSA MoM	Feb	-	0.06%	0.10%
	US	CPI Core YoY	Feb	-	0.66%	0.83%
Thursday 06 Mar 25	TH	ยอด DBI Index คลังเดือน ส.ค.**				
	EU	ECB Deposit Facility Rate*	Mar-06	-	2.5%	2.75%
Friday 07 Mar 25	US	Initial Jobless Claims	Mar-01	-	-	242k
	US	Change in Nonfarm Payrolls Unemployment Rate	Feb	-	168k 4.0%	148k 4.0%

ความเสี่ยง “สงครามบานปลาย” อาจเพิ่มความผันผวนในตลาดหุ้น

การฟื้นตัวเศรษฐกิจจีน เห็นสัญญาณดีขึ้นนับตั้งแต่ช่วงต้นปี 2025 โดยล่าสุดสะท้อนจากดัชนี PMI เดือน ก.พ. สำหรับภาคการผลิตอยู่ที่ 50.2 จุด ซึ่งสูงกว่าตลาดคาดที่ 49.9 จุด และขยายตัวสูงสุดในรอบ 3 เดือน ส่วนภาคบริการยังคงเติบโตต่อเนื่องที่ 50.4 จุด อีกทั้งในวันที่ 5 มี.ค. 68 รัฐบาลจีนจะมีการประชุมสภาประชาชนแห่งชาติ (NPC) ซึ่งตลาดฯ คาดว่าการขาดดุลทางการคลังจะขยายตัวเป็น 8.5% ของ GDP ในปี 2025 เพื่อกระตุ้นเศรษฐกิจ โดยเฉพาะการบริโภคภาคครัวเรือน และการฟื้นฟูภาคเอกชน

อย่างไรก็ตาม ในระยะถัดไปยังมีความเสี่ยงที่ทั่วโลกต้องติดตามอย่างใกล้ชิด ได้แก่

- **สงครามการค้า** หลัง ปธน. ยืนยันว่าจะเดินหน้าเรียกเก็บภาษีนำเข้าสินค้าจากแคนาดาและเม็กซิโกในอัตรา 25% ตามกำหนดเดิมในวันที่ 4 มี.ค.68 และจะเรียกเก็บภาษีนำเข้าจากจีนเพิ่มอีก 10%



ที่มา : Bloomberg, สายงานวิจัย บล.เอเชีย พลัส

TRUMP เตรียมขึ้นภาษีแคนาดา เม็กซิโก และจีน (เพิ่มเติม)

มีผลบังคับใช้ 4 มี.ค. 68

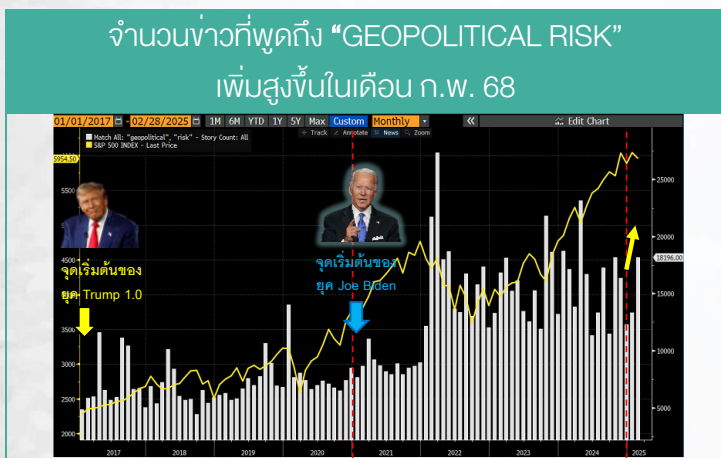
Effective Date	Target Countries	Tariff Rate	Goods Targeted	Bloomberg Economics Forecast	Retaliation?
2/4/25	China	10%	All	Hike nearly as large as Trade War I, impact manageable	Restrained
3/4/25	China	Another 10%	All	Hike close to twice Trade War I, risks more than 50% drop in China exports to US	Undetermined
3/4/25	Canada, Mexico	25%, but 10% for Canadian energy	Most	Risks 7% hit to US GDP, severe shock to Mexico and Canada	Pledged
3/12/25	Major exporters	25%	Steel, aluminum	Marginal impact on US, Canada exposed	Pledged
4/2/25	European Union	25%	All	Risks 70% cut in EU exports to the US - hitting 1.5% of EU GDP	Threatened
4/2/25	Major exporters	25%	Cars, chips, pharma	Awaiting details	Undetermined
4/2/25	All	Unspecified reciprocals vs VAT, other barriers	Unspecified	Matching VAT and non tariff measures would be a major shock	Undetermined
11/22/25	Major exporters	Unspecified	Copper	Marginal impact on US, Chile, Canada most exposed	Undetermined
12/31/25	EU, UK, Canada	Unspecified vs digital taxes	Unspecified	Awaiting details	Undetermined

Source: Bloomberg
Note: Future dates subject to change; for tariffs targeting digital taxes, date hasn't yet been set yet.

Bloomberg

ที่มา : Bloomberg, สายงานวิจัย บล.เอเชีย พลัส

- **สงครามรัสเซีย-ยูเครน** ยังไร้ข้อสรุป หลังการเจรจาตั้งเครียดระหว่าง ปธน. สหรัฐฯ (Trump) – ปธน. ยูเครน (Zelensky) ในห้องทำงานรูปไข่ (Oval Office) กลางทำเนียบขาวเมื่อ 28 ก.พ. ที่ผ่านมา ขณะที่ราคาน้ำมันดิบโลกซันด์ติดตัวขึ้นราว 1% ทั้งนี้ หากระยะถัดไป สถานการณ์บานปลาย อาจพลิกให้ราคาน้ำมันขยับขึ้นต่อได้ **แนะนำเก็งกำไรหุ้น PTTEP, TOP, PTTGC, SPRC**



ที่มา : Bloomberg, สายงานวิจัย บล.เอเชีย พลัส



ที่มา : Investing

สหรัฐฯเกิด Invert Yield Curve หนุนเปิดเงินไหลออกจากตลาดหุ้น

ดัชนีราคาการใช้จ่ายเพื่อการบริโภคส่วนบุคคลทั่วไป (Headline PCE) +2.5%YoY ในเดือนม.ค. เก่าตลาดคาดแต่ลดลงจากเดือนก่อนหน้าที่ระดับ +2.6%YoY และเมื่อเทียบรายเดือน ดัชนี PCE ทั่วไป +0.3%MoM ในเดือนม.ค. เก่าตลาดคาดแต่ลดลงจากเดือนก่อนหน้าที่ระดับ +0.2%MoM ส่วนดัชนี PCE พื้นฐาน (Core PCE) +2.6%YoY ในเดือนม.ค. เก่าตลาดคาดแต่ลดลงจากเดือนก่อนหน้าที่ระดับ +2.8%YoY และเมื่อเทียบรายเดือน ดัชนี PCE พื้นฐานปรับตัวขึ้น 0.3%MoM ในเดือนม.ค. เก่าตลาดคาดแต่ลดลงจากเดือนก่อนหน้าที่ระดับ +0.2%MoM เช่นกัน ซึ่งส่งสัญญาณว่าความกังวลเงินเฟ้อจะพุ่งขึ้นหลังเข้าสู่ยุค Trump 2.0 ได้ผ่อนคลายลงระดับหนึ่ง

ดัชนีเงินเฟ้อ PCE สหรัฐฯ เดือน ม.ค. +2.5% ตามคาด ชะลอตัวลงจะเดือนก่อน

Date	Time	A	M	R	Event	Period	Surv(M)	Actual	Prior
21)	02/28 20:30				Personal Income	Jan	0.4%	0.9%	0.4%
22)	02/28 20:30				Personal Spending	Jan	0.2%	-0.2%	0.7%
23)	02/28 20:30				Real Personal Spending	Jan	-0.1%	-0.5%	0.4%
24)	02/28 20:30				PCE Price Index MoM	Jan	0.3%	0.3%	0.3%
25)	02/28 20:30				PCE Price Index YoY	Jan	2.5%	2.5%	2.6%
26)	02/28 20:30				Core PCE Price Index MoM	Jan	0.3%	0.3%	0.2%
27)	02/28 20:30				Core PCE Price Index YoY	Jan	2.6%	2.6%	2.8%

ที่มา : Bloomberg, สายงานวิจัย บล.เอเชีย พลัส

ซึ่งทำให้ตลาดยังคงคาดหวังว่าจะเห็น Fed ปรับลดดอกเบี้ยเร็วขึ้นในเดือน มิ.ย. 68 ด้วยความน่าจะเป็นเกิน 50% และหากพิจารณาในปีนี้มีโอกาสลดดอกเบี้ยถึง 3 ครั้ง รวม 0.75% ซึ่งมีอยู่ 2 ปัจจัยที่ต้องติดตาม คือ ความเสี่ยงเชิงภูมิรัฐศาสตร์ และ สงครามการค้าระหว่างประเทศ ที่อาจจะทำให้มุมมองดอกเบี้ย FED เปลี่ยนทิศทางได้

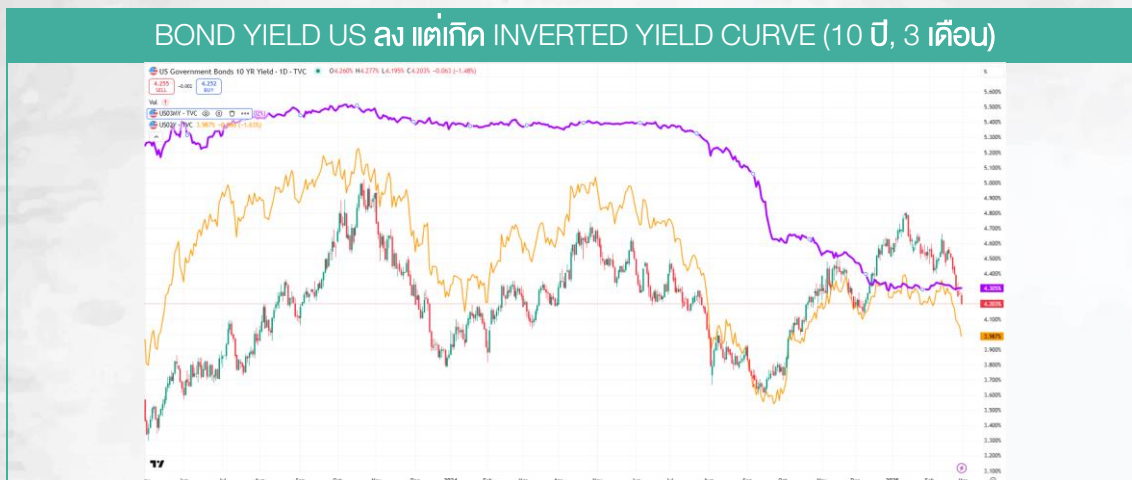
FED WATCH TOOL

CME FEDWATCH TOOL - CONDITIONAL MEETING PROBABILITIES

MEETING DATE	200-225	225-250	250-275	275-300	300-325	325-350	350-375	375-400	400-425	425-450	450-475
3/19/2025					0.0%	0.0%	0.0%	0.0%	5.0%	95.0%	0.0%
5/7/2025	0.0%	0.0%	0.0%	0.0%	0.0%	0.0%	0.0%	1.2%	27.3%	71.4%	0.0%
6/18/2025	0.0%	0.0%	0.0%	0.0%	0.0%	0.0%	0.8%	19.0%	57.3%	22.9%	0.0%
7/30/2025	0.0%	0.0%	0.0%	0.0%	0.0%	0.3%	7.6%	33.2%	44.5%	14.4%	0.0%
9/17/2025	0.0%	0.0%	0.0%	0.0%	0.2%	4.7%	23.0%	40.0%	26.4%	5.7%	0.0%
10/29/2025	0.0%	0.0%	0.0%	0.1%	1.5%	10.2%	28.1%	35.9%	20.2%	4.0%	0.0%
12/10/2025	0.0%	0.0%	0.0%	0.6%	4.9%	17.1%	31.1%	29.8%	13.9%	2.5%	0.0%

ที่มา : FED WATCH TOOL, สายงานวิจัย บล.เอเชีย พลัส

ขณะที่ BOND YIELD สหรัฐฯปรับตัวลงเร็วตามความหวังการลดดอกเบี้ยที่เร็วขึ้นในช่วงสั้น ทั้งช่วงอายุ 10 ปี และ 2 ปี อย่างไรก็ตามอาจเกิดความกังวล Recession ได้จากการเกิด INVERTED YIELD CURVE อายุ 10 ปี, 3 เดือน ซึ่งทำให้นักลงทุนทยอยนำเงินไหลออกจากตลาดหุ้นฝั่งสหรัฐฯ และโยกย้ายไปที่ฝั่งเอเชียอย่างไทยที่ไม่ได้เกิด INVERTED YIELD CURVE เหมือนสหรัฐฯได้



ที่มา : Trading View, สายงานวิจัย บล.เอเชีย พลัส

หากรัฐโยกกองทุน LTF เป็น ThaiESGX หวัง SET ได้ Sentiment บวกเหมือนช่วงออกกองทุน SSFX

ถ้าจำกันได้ ปี 63 หลังกองทุน LTF ไม่สามารถใช้สิทธิลดหย่อนภาษีได้แล้ว ก็เผชิญวิกฤตโควิดพอดี รัฐบาลเคยออกกองทุนพิเศษ SSFX ที่นโยบายลงทุนในหุ้นไทย 65% ขึ้นไป ช่วง 1 เม.ย. – 30 มิ.ย. 63 แม้จะมีเงินไหลเข้าเพียง 1.1 หมื่นล้านบาท ในช่วงเวลานั้น แต่ก็เป็น Sentiment บวกช่วยลดความกลัวให้กับนักลงทุน หนุน SET ขึ้นจาก 1125 จุด เป็น 1339 จุด (บวก 18.9%) ใน 3 เดือนนั้น

ปัจจุบัน จากแหล่งข่าว “ประชาชาติธุรกิจ” คลังเตรียมโยกเงินกองทุน LTF เป็น ThaiESGX มีรายละเอียดพอสังเขป ดังนี้

- วงเงินลดหย่อน ThaiESGX 5 แสนบาท เพิ่มจาก ThaiESG 2 แสนบาท
- ไม่ได้ให้ซื้อเพิ่ม
- ถือครอง 5 ปี
- ลงทะเบียนกับ บลจ. ภายใน เดือน ส.ค. นี้
- เพื่อหยุดแรงขายยอด LTF คงค้าง ต่อไป 5 ปี

ประเด็นนี้น่าจะเป็น Sentiment บวก ช่วยลดความกลัวให้กับนักลงทุน หนุน SET Index ปัจจุบัน ที่ 1203 จุด ให้ฟื้นขึ้นได้

อย่างไรก็ตามยังมีหุ้นที่ได้ Sentiment บวกเป็นพิเศษ เนื่องจากกองทุน LTF ส่วนใหญ่มีดัชนีอ้างอิงเป็น SET มีจำนวนสมาชิก 701 บริษัท มากกว่ากองทุน ThaiESGX ที่น่าจะเอนเอียงมาอ้างอิงในดัชนี SETESG ที่มีสมาชิกเพียง 122 บริษัท เท่านั้น ทำให้อาจเห็นหุ้นที่ถูกเพิ่มการปรับพอร์ตจากกองทุน LTF มาเป็น ThaiESG เพิ่มขึ้น

ข้อมูลในเอกสารฉบับนี้ รวบรวมมาจากแหล่งข้อมูลที่นำเชื่อถือ อย่างไรก็ตาม บริษัทหลักทรัพย์ เอเชีย พลัส จำกัด ไม่สามารถที่จะยืนยัน หรือรับรองความถูกต้องของข้อมูลเหล่านี้ได้ ไม่ว่าประการใดๆ บทวิเคราะห์ในเอกสารนี้ จัดทำขึ้นโดยอ้างอิงหลักเกณฑ์ทางวิชาการเกี่ยวกับหลักการวิเคราะห์ และปกติเป็นการยื่นหรือเสนอแนะให้ซื้อหรือขายหลักทรัพย์ใดๆ การตัดสินใจซื้อหรือขายหลักทรัพย์ใดๆ ของผู้อ่าน ไม่ว่าจะเกิดจากการอ่านบทความในเอกสารนี้หรือก็ตามล้วนเป็นผลจากการใช้วิจารณญาณของผู้อ่านโดยไม่มีส่วนเกี่ยวข้องกับหรือผู้ประพันธ์บทความ กับ บริษัทหลักทรัพย์ เอเชีย พลัส จำกัด ไม่ว่ากรณใด

12 หุ้นมีโอกาสหุ้น FUND FLOW ไหลเข้าเพิ่มมากที่สุด หากโยก LTF เป็น THAIESG

Stock	Market Cap.	Weight (SET)	Weight (SETESG Cal)	Change Weight	Rebalance LTF to ThaiESG (Baht)	ESG Rating	Return (ytd)	P/E	PBV
PTTEP	502,203,153,100	3.2%	5.0%	1.77%	3,327,261,703	AA	6.3%	6.37	0.94
CPALL	467,121,270,096	3.0%	4.7%	1.68%	3,156,424,718	AAA	-6.7%	19.74	3.9
SCB	424,255,518,036	2.7%	4.3%	1.52%	2,866,772,913	AA	7.2%	9.65	0.87
KBANK	376,723,087,287	2.4%	3.8%	1.35%	2,545,916,493	AAA	2.3%	7.93	0.68
BDMS	370,283,644,154	2.4%	3.7%	1.33%	2,502,150,048	A	-4.9%	23.73	3.86
KTB	335,425,470,000	2.2%	3.4%	1.20%	2,266,320,639	AAA	14.3%	8.5	0.78
BBL	296,825,070,017	1.9%	3.0%	1.06%	2,005,478,250	AAA	3.0%	6.57	0.53
CPN	231,132,000,000	1.5%	2.3%	0.83%	1,561,810,102	AAA	-9.7%	13.75	2.38
CRC	208,069,500,000	1.3%	2.1%	0.75%	1,405,986,838	AA	1.5%	22.87	3.15
TTB	190,911,909,100	1.2%	1.9%	0.68%	1,290,030,719	AAA	5.4%	9.07	0.8
CPF	189,305,293,163	1.2%	1.9%	0.68%	1,279,075,469	AAA	-1.3%	11.96	0.77
SCC	169,800,000,000	1.1%	1.7%	0.61%	1,147,261,151	AAA	-15.3%	26.78	0.48

ที่มา : SET, สายงานวิจัย บล.เอเชีย พลัส

โดยฝ่ายวิจัย ASPS คำนวณหาหุ้นที่มีโอกาสได้ FUND FLOW ไหลเข้าเพิ่ม จากการโยกกองทุน LTF วงเงินคงเหลือล่าสุด 1.88 แสนล้านบาท เป็นกองทุน THAIESGX คือ หุ้นที่มี ESG RATING และมั่งขนาดไม่เกิน 5% ของดัชนี THAIESG ได้ผลลัพธ์ 12 หุ้นมีโอกาส FUND FLOW ไหลเข้าเพิ่มมากที่สุด หากโยก LTF เป็น THAIESG ดังนี้ PTTEP มีโอกาสได้เงินไหลเข้าเพิ่ม 3.3 พันล้านบาท ตามมาด้วย CPALL 3.2 พันล้านบาท, SCB 2.9 พันล้านบาท, KBANK 2.5 พันล้านบาท, BDMS 2.5 พันล้านบาท, KTB 2.3 พันล้านบาท, BBL 2.0 พันล้านบาท, CPN 1.6 พันล้านบาท, CRC 1.4 พันล้านบาท, TTB 1.3 พันล้านบาท, CPF 1.3 พันล้านบาท, SCC 1.1 พันล้านบาท เป็นต้น

สรุป คาดหวังกองทุน ThaiESG X น่าจะช่วยสร้าง Sentiment บวกช่วงช่วงออกกองทุน SSFX ถึงแม้เบ็ดเงินไหลเข้ากองทุน SSFX ไม่เยอะ แต่ที่หนุนให้ SET Index ขึ้นได้เกือบ 20% ในช่วง 3 เดือนนั้น

SET ESG Ratings

ระดับคะแนนรวม 90-100 = AAA

ระดับคะแนนรวม 80-89 = AA

ระดับคะแนนรวม 65-79 = A

ระดับคะแนนรวม 50-64 = BBB

บริษัทจดทะเบียนที่ได้รับการประกาศผลประเมินหุ้นยั่งยืน SET ESG Ratings เป็นบริษัทที่มีการนำแนวคิดด้านความยั่งยืนเข้าเป็นส่วนหนึ่งในกระบวนการดำเนินธุรกิจ โดยคำนึงถึงการบริหารความเสี่ยงและเตรียมพร้อมรับความเสี่ยงที่เกิดขึ้นใหม่ (Emerging Risks) พร้อมรับมือกับปัจจัยการเปลี่ยนแปลงด้านสังคมและสิ่งแวดล้อม เพื่อขีดความสามารถในการแข่งขัน และให้ความสำคัญกับผู้มีส่วนได้เสียทุกภาคส่วน

การกำกับดูแลกิจการของบริษัทจดทะเบียน (CGR)

ระดับคะแนน 5 (90-100) : ดีเลิศ

ระดับคะแนน 4 (80-89) : ดีมาก

ระดับคะแนน 3 (70-79) : ดี

ไม่ปรากฏชื่อในรายงาน CGR : -

การสำรวจและให้คะแนนของ CGR จะพิจารณาจากข้อมูลของบริษัทจดทะเบียนเปิดเผยต่อสาธารณะ เช่น รายงานประจำปี แบบแสดงรายการข้อมูลประจำปี ที่นำส่งสำนักงานคณะกรรมการ ก.ล.ด. หนังสือนัดประชุมและรายงานการประชุมผู้ถือหุ้น ข้อมูลเกี่ยวกับบริษัทที่เผยแพร่ผ่านตลาดหลักทรัพย์ฯ และสำนักงานคณะกรรมการ ก.ล.ด. ข้อมูลอื่นๆ ที่เปิดเผยต่อสาธารณะ เช่น เว็บไซต์บริษัท เป็นต้น โดยจะพิจารณาเฉพาะข้อมูลตั้งแต่เดือนมกราคมของปีก่อนปี ที่ทำการสำรวจ จนถึงวันที่ประกาศผลของปีทำการสำรวจเท่านั้น เพื่อสะท้อนให้เห็นพัฒนาการของการกำกับดูแลกิจการของบริษัทจดทะเบียนไทยอย่างชัดเจนมากที่สุด ดังนั้นบริษัทจดทะเบียนจึงควรเปิดเผยข้อมูลการปฏิบัติตามหลักการกำกับดูแลกิจการสู่สาธารณชนในเอกสารเผยแพร่ของบริษัทหรือเว็บไซต์ รวมทั้งช่องทางต่างๆ ให้มากที่สุด และควรจัดทำเอกสารทั้งภาษาไทยและภาษาอังกฤษ ซึ่งเป็นประโยชน์ต่อบริษัททั้งในแง่ของการมีผลการประเมินที่ดีขึ้น และเป็นข้อมูลสำหรับการตัดสินใจลงทุนของนักลงทุน นักวิเคราะห์ และผู้สนใจ อีกทั้งเป็นการช่วยเพิ่มความเชื่อมั่นที่มีต่อบริษัทมากยิ่งขึ้นด้วย

การป้องกันการมีส่วนเกี่ยวข้องคอร์รัปชันในตลาดทุนไทย (Anti-Corruption)

แนวร่วมปฏิบัติของภาคเอกชนไทยในการต่อต้านการทุจริต (Thailand's Private Sector Collective Action Coalition Against Corruption: CAC)

โครงการที่ได้รับการสนับสนุนการจัดทำโดยรัฐบาลและสำนักงานคณะกรรมการป้องกันและปราบปรามการทุจริตแห่งชาติ (ป.ป.ช.) โดยโครงการนี้เริ่มดำเนินการโดยความร่วมมือของ 8 องค์กรชั้นนำ อันได้แก่ สมาคมส่งเสริมสถาบันกรรมการบริษัทไทย หอการค้าไทย หอการค้านานาชาติ สมาคมบริษัทจดทะเบียนไทย สมาคมธนาคารไทย สภาธุรกิจตลาดทุนไทย สภาอุตสาหกรรมแห่งประเทศไทย และสภาอุตสาหกรรมท่องเที่ยวแห่งประเทศไทย ซึ่งมีวัตถุประสงค์เพื่อผลักดันให้เกิดการต่อต้านการทุจริตในวงกว้าง นอกจากนี้ คณะกรรมการแนวร่วมปฏิบัติฯ ยังได้แต่งตั้งให้สมาคมส่งเสริมสถาบันกรรมการบริษัทไทย ทำหน้าที่เป็นเลขานุการและองค์กรสนับสนุนดำเนินโครงการ

ก.ล.ด. ได้ดำเนินมาตรการอย่างต่อเนื่องในการสนับสนุนให้บริษัทจดทะเบียน และผู้ประกอบการซึ่งเป็นตัวกลางในการให้บริการในตลาดทุน (ได้แก่ บริษัทหลักทรัพย์ บริษัทหลักทรัพย์จัดการกองทุน และผู้ประกอบการสัญญาซื้อขายล่วงหน้า) มีนโยบายและให้ความสำคัญกับการป้องกันการมีส่วนเกี่ยวข้องคอร์รัปชันอย่างจริงจัง โดยส่งเสริมให้บริษัทจดทะเบียนและผู้ประกอบการเข้าร่วมโครงการแนวร่วมปฏิบัติของภาคเอกชนไทยในการต่อต้านการทุจริต (THAILAND'S PRIVATE SECTOR COLLECTIVE ACTION COALITION AGAINST CORRUPTION: "CAC") ซึ่งดำเนินการโดยสมาคมส่งเสริมสถาบันกรรมการบริษัทไทย (THAI INSTITUTE OF DIRECTORS)

Security	CG Report	SET ESG Ratings	CAC Anti-Corruption	Security	CG Report	SET ESG Ratings	CAC Anti-Corruption	Security	CG Report	SET ESG Ratings	CAC Anti-Corruption	Security	CG Report	SET ESG Ratings	CAC Anti-Corruption	Security	CG Report	SET ESG Ratings	CAC Anti-Corruption	Security	CG Report	SET ESG Ratings	CAC Anti-Corruption
24CS				CH	4			I2				NATION				SAF				TGH	5	A	Yes
2S	4		Yes	CHAO	3			ICC	5		Yes	NC	4		Yes	SAFARI	-	-	-	TGPRO	5		
3K-BAT	-	-	-	CHARAN	3			ICHI	5	A	Yes	NCAP	4		Yes	SAFE	-	-	-	TH	-	-	-
A	-	-	-	CHASE	5			ICN	3			NCH	5			SAK	5	A	Yes	THAI	-	-	-
A5	3			CHAYO	3			IFS	4		Yes	NCL	4			SALEE	3			THANA	5	BBB	
AAI	4		Yes	CHIEWA	5		Yes	IHL	-	-		NCP	-	-		SAM	-	-		THANI	5	AA	Yes
AAV	5			CHG	-	-		IG	3			NDR	4	A		SAMART	5			THCOM	5	AAA	Yes
ABM	5			CHIC	3			III	5	BBB	Yes	NEO	-	-		SAMCO	3			THE	-	-	-
ACAP	-	-	-	CHO	-	-		ILINK	5		Yes	NEP	-	-	Yes	SAMTEL	5			THG	5		
ACC	-	-	-	CHOTI	3		Yes	ILM	5	BBB	Yes	NER	5	A	Yes	SANKO	3			THP	5	A	Yes
ACE	5	AA		CHOW	5			IMH	3			NETBAY	-	-		SAPPE	4	BBB	Yes	THMUJ	-	-	-
ACG	-	-	-	CI	4		Yes	IND	5			NEW	-	-		SAT	5	AA	Yes	THRE	5		Yes
ADD	4	A	Yes	CIG	4		Yes	INET	5			SEWS	-	-		SAUCE	-	-		THREL	5	A	Yes
ADD	3			CIMBT	5		Yes	INGRS	-	-		NEX	-	-		SAV	5			TIDLOR	-	-	Yes
ADVANC	5	AAA	Yes	CITY	3			INOX	-	-	Yes	NFC	-	-		SAWAD	5	BBB		TIGER	-	-	-
ADVCE	-	-	-	CIVIL	5			INSET	5			NKI	5		Yes	SAWANG	-	-		TIPCO	-	-	Yes
AE	5		Yes	OK	5	A		INSURE	4		Yes	NL	-	-		SC	5	AA	Yes	TIPH	5		Yes
AEONTS	4			OKP	5	AAA		INTUCH	5	AA	Yes	NWCL	-	-		SCAP	5			TISCO	4	AAA	Yes
AF	5		Yes	QM	4			IP	5			NOBLE	5	AA	Yes	SCB	5	AA	Yes	TITLE	-	-	-
AFC	-	-	-	OMAN	-	-		IRC	5	A		NOK	-	-		SCC	5	AAA	Yes	TK	5		-
AGE	5	BBB		CMC	3		Yes	IRCP	3			NOVA	3			SCCC	5	AA	Yes	TKC	-	-	-
AH	5	A	Yes	CMO	-	-		IRPC	5	AA	Yes	NPX	-	-		SCG	5	A	Yes	TKN	4		Yes
AHC	4			CMR	-	-		IT	5			NRF	5	A	Yes	SCGD	5			TKS	5	A	Yes
AI	-	-	Yes	CNT	5			ITC	-	-		NRS	5	CGP		SCGP	5	AAA	Yes	TKT	5		Yes
AIE	3			COCCO	4			ITD	-	-		NTSC	5			SCI	3			TU	-	-	-
AIRA	4		Yes	COLOR	5	A		ITEL	5	A	Yes	NTV	3			SCL	-	-		TM	5		-
AIT	5			COM7	5	A	Yes	ITNS	-	-		NUSA	-	-		SCM	5		Yes	TMC	3		-
AJ	5	AAA	Yes	COMAN	4			ITTHI	5			NV	3			SCN	5		Yes	TMD	4		Yes
AJA	-	-	-	CPALL	5	AAA	Yes	IVL	5	AA	Yes	NVD	5	AA		SCP	-	-		TMI	3		-
AKP	-	-	Yes	CPANEL	3			J	3			NWR	5			SCS	-	-		TMLL	5		Yes
AKR	5			CPAXT	5	AAA	Yes	JAK	5			NYT	5	A		SE	3			TMT	5	AA	Yes
AKS	-	-	-	CPF	5	AAA	Yes	JAS	5		Yes	OCC	5		Yes	SEAF	5			TMW	-	-	-
ALLA	5			CPH	-	-		JCK	4			OGC	3		Yes	SEAOL	5		Yes	TNDT	5		-
ALPHA	-	-	-	CPI	4		Yes	JCKH	3			OHTL	-	-		SECURE	4			TNH	-	-	-
ALT	5			CPL	5		Yes	JCT	-	-		OKJ	-	-		SE-ED	3		Yes	TNTY	5		Yes
ALLCON	3			CPN	5	AA	Yes	JDF	4			ONEE	-	-		SEL	5			TNL	5		Yes
AMA	5		Yes	CPR	-	-		JKN	-	-		OR	5	AAA	Yes	SELIC	5	A	Yes	TNP	3		Yes
AMANA	-	-	Yes	CPT	-	-		JMART	4			ORI	5	AA	Yes	SENA	5		Yes	TNPC	-	-	-
AMARC	-	-	-	CPW	5		Yes	JMT	3			ORN	-	-		SENX	5		Yes	TNR	4		Yes
AMARIN	5			CRANE	-	-		JPARK	3			OSP	5	AA	Yes	SFLEX	4		Yes	TOA	5	A	-
AMATA	5	AAA	Yes	CRC	5	AAA	Yes	JR	3		Yes	PACO	3			SFT	4			TOG	5	A	Yes
AMATAV	5	AA	Yes	CRD	5			JSP	3			PAF	-	-		SAG	-	-	Yes	TOP	5	AAA	Yes
AMC	3			CREDT	5			JTS	5	BBB	Yes	PANEL	3			SGF	5			TOPP	3		Yes
AMR	3			CSC	5	BBB	Yes	JUBILE	3			PAP	5	A	Yes	SGP	5	AA	Yes	TPA	4		Yes
ANAN	5			CSP	3			K	5			PATO	4		Yes	SHANG	-	-		TPAC	5		-
ANI	-	-	-	CSR	-	-		KAMART	-	-		PB	5	AA	Yes	SHR	5	A		TPBI	5	AA	-
AOT	5	A		CSS	4			KASET	-	-	Yes	PCC	5			SIAM	-	-		TPCH	4		-
AIP	5	AA	Yes	CTW	5			KBAN	5	AA	Yes	PCG	5			SICE	5	A		TPCS	4		BBB
APCO	4			CV	-	-	Yes	KBS	3			PCSGH	5	BBB	Yes	SISS	3			TPIL	5	AA	Yes
APCS	4		Yes	CWT	-	-		KC	-	-		PDG	4		Yes	SINGER	3			TPIPP	5	AA	-
APO	-	-	-	D	-	-		KCAR	3		Yes	PDJ	5		Yes	SINO	4			TPL	-	-	-
APP	-	-	-	DCC	5		Yes	KCC	5		Yes	PEACE	-	-		SIRI	5	AA	Yes	TPLAS	4		Yes
APURE	4			DDON	-	-		KCE	5		Yes	PEER	5	A		SIS	5		Yes	TPOLY	4		-
AQUA	-	-	-	DDD	5			KCG	5			PERM	-	-		SIRM	-	-		TPP	-	-	-
ARIN	3			DELTA	5		Yes	KCM	-	-		PF	-	-		SITHAI	5	A	Yes	TPS	5		-
ARIP	4			DEMCO	5	A	Yes	KDH	-	-		PG	5		Yes	SJWD	5	AA		TOM	5	BBB	-
ARROW	4	BBB		DEXON	3			KEX	5	BBB		PHG	3			SK	-	-		TOR	5		-
AS	-	-	Yes	DHOUSE	-	-		KGEN	-	-	Yes	PHOL	5	A	Yes	SKE	5			TR	-	-	-
ASAP	-	-	-	DIMET	-	-	Yes	KGI	4		Yes	PICO	-	-		SKN	3			TRC	-	-	-
ASEFA	3			DITTO	5			KIAT	3			PIKO	-	-	Yes	SMO	5		Yes	TRTN	-	-	-
ASIA	3			DMT	5	A	Yes	KISS	3			PIN	3			SKY	3			TRP	5		-
ASIAN	4		Yes	DOD	3			KJL	4			PJW	4	A		SLP	-	-		TRT	4		Yes
ASIMAR	5			DOHOME	5		Yes	KK	3			PK	-	-	Yes	SM	5		Yes	TRU	3		Yes
ASK	5		Yes	DPAINT	3			KKC	-	-		PL	-	-	Yes	SMART	-	-		TRUBB	5		-
ASN	3			DRT	5	AA	Yes	KKP	5	BBB	Yes	PLANS	5	AA	Yes	SMT	3			TRUE	5		Yes
ASP	5		Yes	DTCENT	4			KLNQ	5			PLANET	-	-		SMT	3		Yes	TRV	5		-
ASW	5	A	Yes	DTCI	-	-		KOOL	-	-		PLAT	5		Yes	SMP	5	AA	Yes	TSC	5	A	Yes
ATP30	4			DUSIT	5		Yes	KSL	5	BBB	Yes	PLE	-	-		SMT	4			TSE	-	-	-
AU	-	-	-	DV8	3			KTB	5	AAA	Yes	PLT	-	-		SNC	5	A	Yes	TSI	-	-	Yes
AUCT	4			EA	-	-	Yes	KTC	5	AAA	Yes	PLUS	5			SNNP	5			TSR	-	-	-
AURA	5			EASON	3			KTIS	4			PM	5	A	Yes	SNP	5	A	Yes	TSTE	5		Yes
AWC	5	A	Yes	EASTW	5	AA	Yes	KTMS	5			PMO	-	-		SJO	-	-		TSYH	-	-	-
AYUD	4		Yes	ECF	5		Yes	KUMWEL	5	A		PMTA	-	-		SOLAR	-	-		TTA	5	AA	-
B	5		Yes	ECL	5			KUN	4			POLAR	-	-		SONIC	5			TTB	5	AA	Yes
B52	-	-	-	EE	3			KWC	3			POLY	4			SORKON	3		Yes	TTCL	5	A	Yes
BA	4	BBB		EFORL	3			KWI	-	-		PORT	5			SPA	-	-		TTI	-	-	-
BAFS	5	AA	Yes	EGCO	5	AA	Yes	KWM	-	-		PPM	-	-		SPACK	-	-	Yes	TTT	-	-	-
BAM	5		Yes	EKH	5			KYE	5			PPK	5	A	Yes	SPALI	5	AA	Yes	TTTP	5	AA	-
BANPU	5	AAA	Yes	EMC	-	-		L&E	4		Yes	PPM	-	-	Yes	SPC	5		Yes	TU	5		Yes
BAY	5	AAA	Yes	EP	-	-	Yes	LALIN	5			PPS	5	AA	Yes	SPCG	4			TURTLE	4		Yes
BBGI	5	AA	Yes	EPG	5	AA	Yes	LANNA	5		Yes	PPS	5	AA	Yes	SPG	3			TVDH	5	BBB	Yes
BBIK	4			ERW	5	A	Yes	LDC	3			PR9	5	AAA	Yes	SPI	5	A	Yes	TVH	4		-
BBL	5	AA	Yes	ESTAR	3			LEE	-	-		PRAKIT	-	-		SPRC	5		Yes	TVO	5	AA	Yes
BBC	4			ETC	5	AA	Yes	LEO	3			PRAPAT	3			SPREME	5			TVT	5		-
BCH	5	AA	Yes	ETE	5		Yes	LH	5	A	Yes	PREB	4		Yes	SPVI	4			TWP	-	-	-
BCP	5	AAA	Yes	ETL	3			LHFG	5	BBB	Yes	PRECHA	-	-		SQ	-	-		TWPC	5	A	Yes
BPCG	5	AA	Yes	EURO	-	-		LHK	4		Yes	PRG	5		Yes	SR	5			TWZ	-	-	-
BCT	-	-	-	EVER	4			LIT	5	BBB		PRI	3			SRICHA	-	-	Yes	TYCN	-	-	-
BDM5	5	AA		FAD	-	-		LOXLEY	5			PRIME	5			SRS	-	-		UAC</			