

News Talk



สหรัฐฯ และ ญี่ปุ่น ประกาศเตือนภัยพลเมืองในไทย

Event Snapshot

- ตามทีวณศุภร์ที่ผ่านมา ทางสถานทูตสหรัฐฯและญี่ปุ่น ประกาศไปยังพลเมือง ให้ระมัดระวังภัยก่อการร้ายในไทย หลังมีการส่งตัวชาวอุยกูร์กลับไปยังจีนเมื่อพฤษภาคมที่ผ่านมา โดยอ้างอิงเหตุที่ศาลพระพรหมเอราวัณ เมื่อสิบปีที่แล้ว (17 ส.ค. 2558)

Impact Insight

- ประเด็นข้างต้น มองเป็น Sentiment เชิงลบ ต่อราคาหุ้น แต่หากพิจารณาผลกระทบต่อนักท่องเที่ยวต่างชาติมาไทย มองว่าจำกัด
- โดยอ้างอิงจากจำนวนนักท่องเที่ยวต่างชาติมาไทย ช่วง ก.ย. - ธ.ค. 58 เทียบกับฐานนักท่องเที่ยวฯ ปี 2556 (ฐานนักท่องเที่ยวปี 2557 มีผลกระทบจากสถานการณ์การเมืองในไทย) พบว่า ก.ย. 58 สูงขึ้น 2% ตามด้วย ต.ค. - พ.ย. 58 เพิ่มเฉลี่ย 9% และ ธ.ค. 58 บวก 19% จากช่วงเดียวกันของปี 2556 ภาพรวมนักท่องเที่ยวฯ ทั้งปี 2558 ทยายตัว 21% YoY และสูงขึ้น 13% จากปี 2556
- คงสมมติฐานนักท่องเที่ยวต่างชาติมาไทยปี 2568 เพิ่มขึ้น 9% YoY มาที่ 38.6 ล้านคน (1 ม.ค. - 23 ก.พ. 68 อยู่ที่ 6.3 ล้านคน เด็บโต 10% YoY และคิดเป็นสัดส่วน 17% ของสมมติฐานทั้งปีฝ่ายวิจัย)
- โดยหุ้นกลุ่มโรงแรมที่มีสัดส่วนรายได้ในไทย เรียงตามสัดส่วน ดังนี้ ERW สัดส่วนรายได้มาจากโรงแรมในไทยราว 89% ตามด้วย CENTEL ราว 73% ของรายได้โรงแรม (สัดส่วนรายได้ร้านอาหาร : โรงแรม ที่ 56% : 44% ของรายได้รวมปี 2567) และ MINT 10% - 15% ของรายได้โรงแรม (สัดส่วนรายได้โรงแรมอยู่ที่ 76% ของรายได้รวม และหลักๆ อยู่ใน EU)

Execution

- Negative sentiment แต่ต้องตัวเลขนักท่องเที่ยวปี 2558 พบว่ากระทบจำกัด จึงอยู่เนิ่งซื้อ สำหรับประเด็นข่าวข้างต้น คงเลือก CENTEL (Outperform : FV@B48) และ MINT (Outperform : FV@B37) เป็นหุ้นเด่นของกลุ่มฯ ชอบโครงสร้างธุรกิจกระจายตัวและมีฐานรายได้ต่างประเทศ ประกอบกับแนวโน้มการขยายตัวของท่าโรมิ่ปัจจยสินบนชุดเจน ผ่านการเปิดโรงแรมใหม่ (CENTEL) และวงจรดอกเบี้ยขาลงใน EU (MINT)
- ขณะที่ AOT(FV@B52) และ ERW(FV@B4.5) แม้อยู่คงคำแนะนำ Neutral แต่ทั้งคู่ YTD ปรับฐานมากกว่า SET และกลุ่มฯ พอคอร ทำให้ Upside เริ่มเปิดกว้างแล้ว หุ้น Rebound เชิงกลยุทธ์ในระยะถัดไป

TOURISM

Neutral

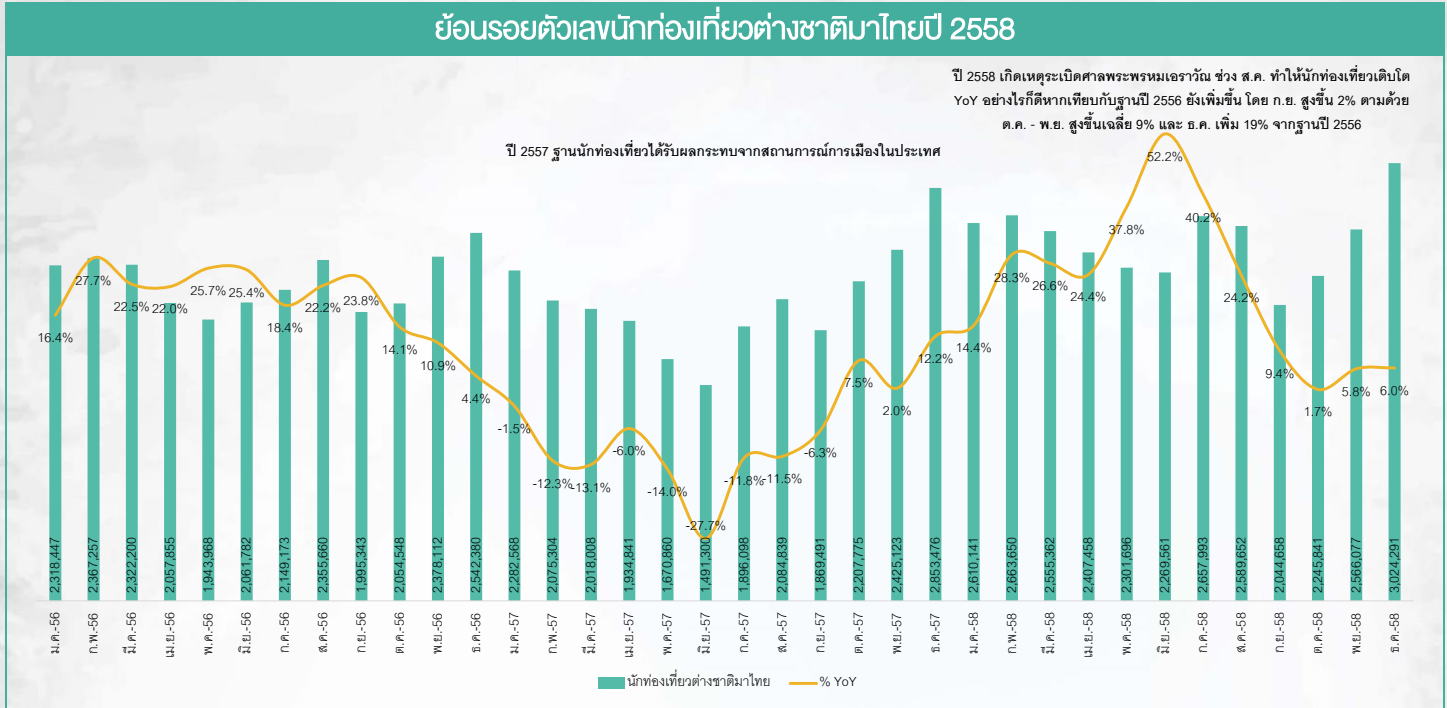
SETHOT (จุด)
489.38

SET Index (จุด)
1203.72

ผลตอบแทนหุ้นในกลุ่มฯ ณ 28 ก.พ. 68

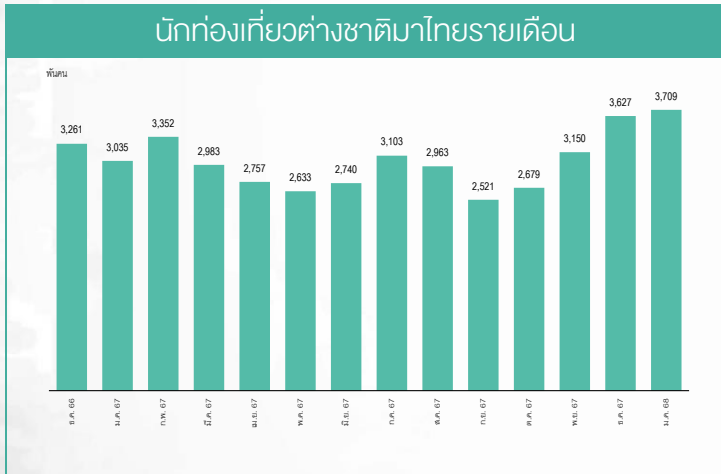
Return	1-Day	1-Week	1-Month	3-Month	6-Month	1-Year	YTD
SET	-1.0%	-3.4%	-7.7%	-17.3%	-11.8%	-12.0%	-14.0%
SETHOT	-0.8%	-0.6%	9.6%	-5.5%	-1.6%	-15.9%	0.5%
AAV	0.0%	-4.7%	-3.8%	-27.7%	-15.0%	-10.5%	-26.1%
AOT	-0.6%	-0.6%	-21.7%	-28.8%	-27.6%	-34.0%	-27.3%
AWC	-5.8%	-7.0%	-7.6%	-18.0%	-12.0%	-23.2%	-17.0%
BA	0.0%	-3.3%	8.0%	-14.0%	-9.4%	25.5%	-9.8%
BEYOND	2.0%	-3.2%	-0.7%	-15.7%	-11.8%	-39.0%	-11.8%
CENDEL	-0.8%	6.8%	11.5%	-16.6%	-10.0%	-26.3%	-8.7%
DUSIT	0.0%	-1.6%	-9.0%	-17.0%	-17.0%	3.4%	-14.6%
ERW	-2.5%	-6.7%	-8.9%	-23.5%	-19.9%	-35.4%	-19.9%
MINT	-0.9%	0.0%	20.8%	8.4%	7.4%	-9.4%	11.5%
SHR	-2.0%	-4.4%	-2.5%	-12.2%	-3.5%	-20.1%	-17.4%

ย้อนรอยตัวเลขนักท่องเที่ยวต่างชาติมาไทยปี 2558



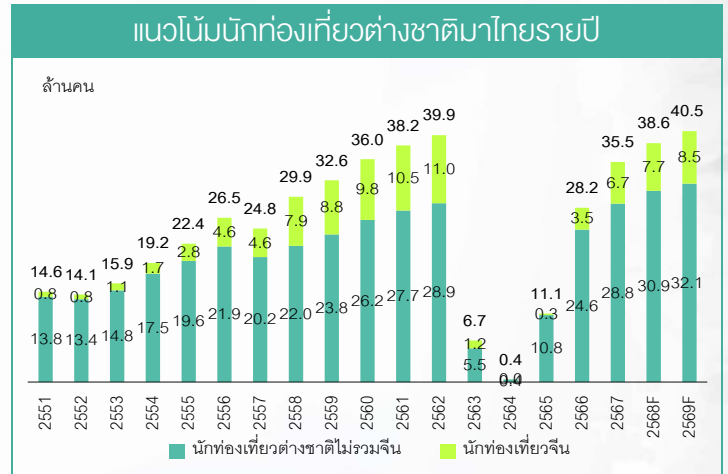
ที่มา : กระทรวงท่องเที่ยวและกีฬา และ สายงานวิจัย บล. เอเชีย พลัส

นักท่องเที่ยวต่างชาติมาไทยรายเดือน



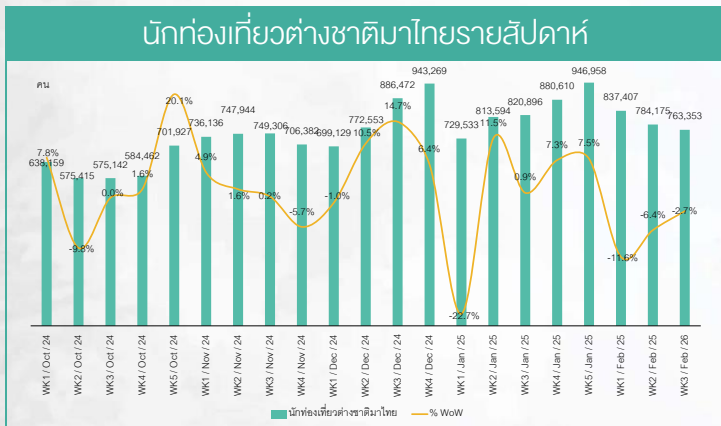
ที่มา : กระทรวงท่องเที่ยวและกีฬา และ สายงานวิจัย บล. เอเชีย พลัส

แนวโน้มนักท่องเที่ยวต่างชาติมาไทยรายปี



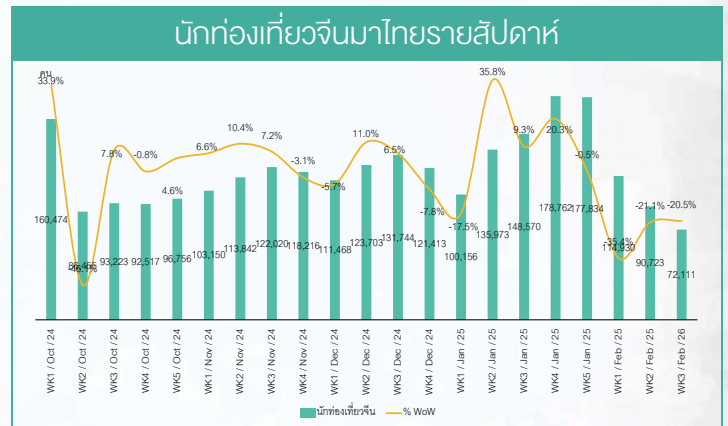
ที่มา : กระทรวงท่องเที่ยวและกีฬา และ สายงานวิจัย บล. เอเชีย พลัส

นักท่องเที่ยวต่างชาติมาไทยรายสัปดาห์



ที่มา : กองเศรษฐกิจการท่องเที่ยวและกีฬา และ สายงานวิจัย บล. เอเชีย พลัส

นักท่องเที่ยวจีนมาไทยรายสัปดาห์



ที่มา : กองเศรษฐกิจการท่องเที่ยวและกีฬา และ สายงานวิจัย บล. เอเชีย พลัส

SET ESG Ratings

ระดับคะแนนรวม 90-100 = AAA

ระดับคะแนนรวม 80-89 = AA

ระดับคะแนนรวม 65-79 = A

ระดับคะแนนรวม 50-64 = BBB

บริษัทจดทะเบียนที่ได้รับการประกาศผลประเมินหุ้นยั่งยืน SET ESG Ratings เป็นบริษัทที่มีการนำแนวคิดด้านความยั่งยืนเข้าเป็นส่วนหนึ่งในกระบวนการดำเนินธุรกิจ โดยคำนึงถึงการบริหารความเสี่ยงและเตรียมพร้อมรับความเสี่ยงที่เกิดขึ้นใหม่ (Emerging Risks) พร้อมรับมือกับปัจจัยการเปลี่ยนแปลงด้านสังคมและสิ่งแวดล้อม เพื่อขีดความสามารถในการแข่งขัน และให้ความสำคัญกับผู้มีส่วนได้เสียทุกภาคส่วน

การกำกับดูแลกิจการของบริษัทจดทะเบียน (CGR)

ระดับคะแนน 5 (90-100) : ดีเลิศ

ระดับคะแนน 4 (80-89) : ดีมาก

ระดับคะแนน 3 (70-79) : ดี

ไม่ปรากฏชื่อในรายงาน CGR : -

การสำรวจและให้คะแนนของ CGR จะพิจารณาจากข้อมูลของบริษัทจดทะเบียนเปิดเผยต่อสาธารณะ เช่น รายงานประจำปี แบบแสดงรายการข้อมูลประจำปี ที่นำส่งสำนักงานคณะกรรมการ ก.ล.ด. หนังสือนัดประชุมและรายงานการประชุมผู้ถือหุ้น ข้อมูลเกี่ยวกับบริษัทที่เผยแพร่ผ่านตลาดหลักทรัพย์ฯ และสำนักงานคณะกรรมการ ก.ล.ด. ข้อมูลอื่นๆ ที่เปิดเผยต่อสาธารณะ เช่น เว็บไซต์บริษัท เป็นต้น โดยจะพิจารณาเฉพาะข้อมูลตั้งแต่เดือนมกราคมของปีก่อนปี ที่ทำการสำรวจ จนถึงวันที่ประกาศผลของปีทำการสำรวจเท่านั้น เพื่อสะท้อนให้เห็นพัฒนาการของการกำกับดูแลกิจการของบริษัทจดทะเบียนไทยอย่างชัดเจนมากที่สุด ดังนั้นบริษัทจดทะเบียนจึงควรเปิดเผยข้อมูลการปฏิบัติตามหลักการกำกับดูแลกิจการสู่สาธารณชนในเอกสารเผยแพร่ของบริษัทหรือเว็บไซต์ รวมทั้งช่องทางต่างๆ ให้มากที่สุด และควรจัดทำเอกสารทั้งภาษาไทยและภาษาอังกฤษ ซึ่งเป็นประโยชน์ต่อบริษัททั้งในแง่ของการมีผลการประเมินที่ดีขึ้น และเป็นข้อมูลสำหรับการตัดสินใจลงทุนของนักลงทุน นักวิเคราะห์ และผู้สนใจ อีกทั้งเป็นการช่วยเพิ่มความเชื่อมั่นที่มีต่อบริษัทมากยิ่งขึ้นด้วย

การป้องกันการมีส่วนเกี่ยวข้องทั้งกับคอร์รัปชันในตลาดทุนไทย (Anti-Corruption)

เข้าร่วมปฏิบัติของภาคเอกชนไทยในการต่อต้านการทุจริต (Thailand's Private Sector Collective Action Coalition Against Corruption: CAC)

โครงการที่ได้รับการสนับสนุนการจัดทำโดยรัฐบาลและสำนักงานคณะกรรมการป้องกันและปราบปรามการทุจริตแห่งชาติ (ป.ป.ช.) โดยโครงการนี้เริ่มดำเนินการโดยความร่วมมือของ 8 องค์กรชั้นนำ อันได้แก่ สมาคมส่งเสริมสถาบันกรรมการบริษัทไทย หอการค้าไทย หอการค้านานาชาติ สมาคมบริษัทจดทะเบียนไทย สมาคมธนาคารไทย สภาธุรกิจตลาดทุนไทย สภาอุตสาหกรรมแห่งประเทศไทย และสภาอุตสาหกรรมท่องเที่ยวแห่งประเทศไทย ซึ่งมีวัตถุประสงค์เพื่อผลักดันให้เกิดการต่อต้านการทุจริตในวงกว้าง นอกจากนี้ คณะกรรมการเข้าร่วมปฏิบัติฯ ยังได้แต่งตั้งให้สมาคมส่งเสริมสถาบันกรรมการบริษัทไทย ทำหน้าที่เป็นเลขานุการและองค์กรสนับสนุนดำเนินโครงการ

ก.ล.ด. ได้ดำเนินมาตรการอย่างต่อเนื่องในการสนับสนุนให้บริษัทจดทะเบียน และผู้ประกอบการซึ่งเป็นตัวกลางในการให้บริการในตลาดทุน (ได้แก่ บริษัทหลักทรัพย์ บริษัทหลักทรัพย์จัดการกองทุน และผู้ประกอบการสัญญาซื้อขายล่วงหน้า) มีนโยบายและให้ความสำคัญกับการป้องกันการมีส่วนเกี่ยวข้องทั้งกับคอร์รัปชันอย่างจริงจัง โดยส่งเสริมให้บริษัทจดทะเบียนและผู้ประกอบการเข้าร่วมโครงการเข้าร่วมปฏิบัติของภาคเอกชนไทยในการต่อต้านการทุจริต (THAILAND'S PRIVATE SECTOR COLLECTIVE ACTION COALITION AGAINST CORRUPTION: "CAC") ซึ่งดำเนินการโดยสมาคมส่งเสริมสถาบันกรรมการบริษัทไทย (THAI INSTITUTE OF DIRECTORS)

