

เจ็บจนเกินใจจะทน

TOP PICK CPN / ADVANC / CENTEL

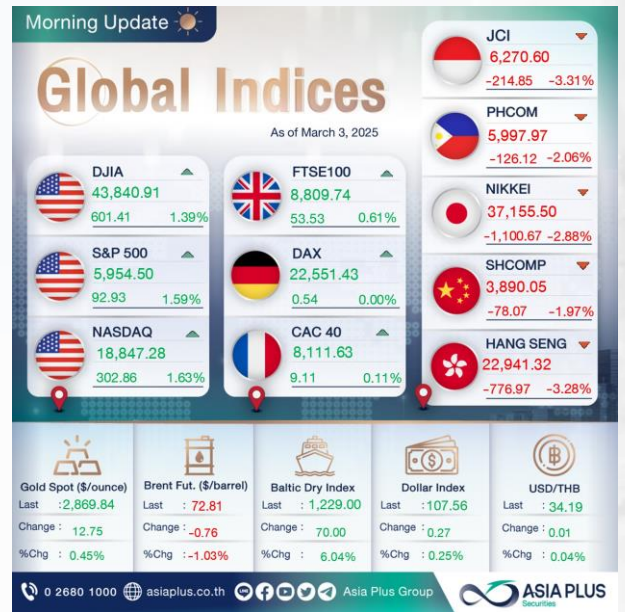
External Factor

- ราคาน้ำมันดิบโลก ร่วงลงไปเกือบ 2% หลังกลุ่ม OPEC+ ยืนยันตามแผนว่าจะเริ่มเพิ่มกำลังการผลิตน้ำมัน 138,000 บาร์เรล/วัน ในเดือน เม.ย. 68
- อย่างไรก็ดีตามในระยะถัดไป อาจมีปัจจัยที่ทำให้ราคาน้ำมันผันผวนได้ จากทั้งประเด็นความขัดแย้งระหว่างประเทศที่ยังไร้ข้อยุติ เสี่ยงกดดันต่อ Supply นอกจากนี้ ยังมี ความกังวล Demand ชะลอตัวลง
- วันที่ 4 มี.ค. 68 สหรัฐฯ มีผลบังคับใช้มาตรการเรียกภาษีนำเข้าสินค้าจากเม็กซิโกในอัตรา 25% และแคนาดา 10-25% จีนเพิ่มขึ้นเป็น 20% และล่าสุดมีการประกาศว่า สหรัฐฯ จะเก็บภาษีนำเข้าสินค้าทางการเกษตรจากต่างประเทศเริ่ม 2 เม.ย. 68

Internal Factor

- เบื้องต้นกำไรบริษัทจดทะเบียน 4Q67 ไม่ถึง 1.4 แสนล้านบาท (ไม่รวม THAI ราว 1.8 แสนล้านบาท (-6%QoQ, +10%YoY)) โดยมี Sector ที่เติบโตทั้ง QoQ และ YoY คือ TOURISM, COMM, CONMAT, TRANS, INSUR, STEEL, IMM, PERSON ฯลฯ ส่งผลให้กำไรปี 2567 ไม่รวม THAI 9 แสนล้านบาท (คิดเป็น EPS67 ราว 74 บาท/หุ้น เท่านั้น โดยกำไรที่หายไปเกิดจากรายการพิเศษหลายบริษัท
- หนที่ปัจจุบัน Bloomberg ให้ EPS68F ที่ 96 บาท/หุ้น ยังมีความเสี่ยงที่จะต้องปรับลง กดดันตลาด โดยตอนนี้ฝ่ายวิจัย ASPS ให้ EPS68 ที่บริเวณ 89 บาท/หุ้น

Global Indices



Most Active Value Most Impact

Category	Symbol	Value	%Chg	Impact
Most Active Value	CPALL	54.00	+3.35%	1.75 (+3.35%) Val. 4,567.89 MB.
	ADVANC	276.00	-1.78%	-5.00 (-1.78%) Val. 4,136.14 MB.
	PTTGC	15.90	-1.24%	-0.20 (-1.24%) Val. 3,766.86 MB.
Most Impact	CPALL	54.00	+3.35%	1.75 (+3.35%) Impact: 1,2779 pts.
	BBL	151.50	+3.00%	4.50 (+3.00%) Impact: 0.6984 pts.
	CPAXT	28.75	+1.77%	0.50 (+1.77%) Impact: 0.4238 pts.
	DELTA	77.25	-4.33%	-3.50 (-4.33%) Impact: -3.6487 pts.
	ADVANC	276.00	-1.78%	-5.00 (-1.78%) Impact: -1.2090 pts.
	TRUE	11.50	-2.64%	-0.30 (-2.64%) Impact: -0.8426 pts.

Investment Strategy

- ตลาดหุ้นไทยยังมีโอกาสผันผวนจากประเด็นค่าแพงภาษี การปรับลดประมาณการกำไรในช่วงนี้ อีกทั้งยังเห็นเบ็ดเงิน FCD (เงินฝากในสกุลเงินต่างประเทศ) ขึ้นทำจุดสูงสุดใหม่ที่ 2.6 หมื่นล้านบาทเหรียญ กดดันตลาดฯ ส่วนวันนี้ประเมินกรอบการเคลื่อนไหวที่ 1170 – 1200 จุด
- แนะนำหลุมความผันผวน สะสมหุ้น Dividend Yield 25F เกิน 5% อย่าง TOP, SIRI, SCB, SPALI, TISCO, LH, WHA, AP, PTT, TU, SCC ฯลฯ

Fund Flow

Investor Type	สถาบันฯ	บัญชี อ.อ.	ต่างชาติ	ภายในประเทศ
DAY	3,294.15	-694.34	-4,964.40	2,364.59
MTD	-6,573.69	-3,914.57	-6,667.44	17,155.70
YTD	-7,751.95	-2,437.68	-18,001.72	28,191.35

Event

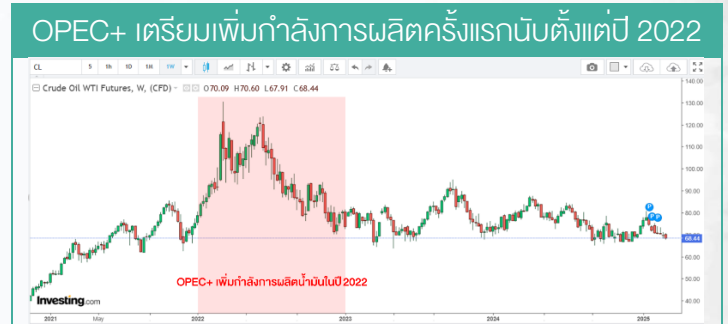
Date	Country	Events	Month	Actual	Consensus	Older
Monday 03 Mar 25	US	ISM Manufacturing	Feb	60.3	60.5	50.9
	EU	CPI Estimate YoY	Feb P	2.4%	2.3%	2.5%
	US	CPI Core YoY	Feb P	2.8%	2.5%	2.7%
	CN	Cixin China PMI Mfg	Feb	60.8	60.4	50.1
Tuesday 04 Mar 25	TH	ประชุม ธปท.**				
	US	Tariffs Effective on Canada, Mexico, China**				
Wednesday 05 Mar 25	US	CPI YoY*	Feb	-	1.12%	1.32%
	US	CPI NSA MoM	Feb	-	0.05%	0.10%
	US	CPI Core YoY	Feb	-	0.88%	0.83%
Thursday 06 Mar 25	TH	บอร์ด DSI โหมด คสช.เลือก สอ.**				
	EU	ECB Deposit Facility Rate*	Mar-06	-	2.5%	2.75%
	US	Initial Jobless Claims	Mar-01	-	-	242k
Friday 07 Mar 25	US	Change in Nonfarm Payrolls	Feb	-	168k	148k
	US	Unemployment Rate	Feb	-	4.0%	4.0%

ปัจจัยแวดล้อมดูยังไม่ราบรื่น

วานนี้ราคาน้ำมันดิบโลก ร่วงลงไปเกือบ 2% หลังกลุ่ม OPEC+ ยืนยันตามแผนว่าจะเริ่มเพิ่มกำลังการผลิตน้ำมัน 138,000 บาร์เรล/วัน ในเดือน เม.ย. 68 (ถือเป็นการเพิ่มครั้งแรกนับแต่ปี 2565) อย่างไรก็ตามในระยะถัดไป อาจมีปัจจัยที่ทำให้ราคาน้ำมันผันผวนได้ จากทั้งประเด็นความขัดแย้งระหว่างประเทศที่ยังไร้ข้อยุติ เสี่ยงกดดันต่อ Supply

ราคาสินค้าโภคภัณฑ์วานนี้			
	Last	%Chg	%MTD
BADI	1229	6.04%	0.00%
Newcastle Coal	101.4	2.42%	2.42%
Cotton	64.14	0.41%	0.41%
Natural Gas	4.122	7.51%	7.51%
กากถั่วเหลือง	298	-0.73%	-0.73%
ยางแห้ง	204.8	0.39%	1.44%
Sugar	18.22	-1.62%	-1.62%
ยางแผ่น	243.9	0.58%	-0.45%
ถั่วเหลือง	1011.5	-1.39%	-1.39%
Brent	71.56	-1.72%	-2.21%
WTI	68.37	-1.99%	-1.99%

ที่มา : Bloomberg, สายงานวิจัย บล.เอเชีย พลัส



ที่มา : Investing, สายงานวิจัย บล.เอเชีย พลัส

นอกจากนี้ ยังมีความกังวล Demand ชะลอตัวลง โดยล่าสุดมีสัญญาณจากดัชนี PMI ภาคการผลิตของสหรัฐฯ เดือน ก.พ. 68 ออกมา 50.3 จุด ซึ่งต่ำกว่าคาด และปรับตัวลดลงจากเดือนก่อนที่ 50.6 และ 50.9 ตามลำดับ ด้วยผลกระทบจากการดิ่งลงของคำสั่งซื้อใหม่และการจ้างงาน รวมทั้งความกังวลเกี่ยวกับสงครามการค้า

ซึ่งในวันที่ 4 มี.ค. 68 สหรัฐฯ มีผลบังคับใช้มาตรการเรียกภาษีนำเข้าสินค้าจากเม็กซิโกในอัตรา 25% และแคนาดา 10-25% รวมถึงเรียกเก็บภาษีนำเข้าจากจีนเพิ่มขึ้นเป็น 20% (เดิม 10%) อีกทั้งล่าสุด ปธน. Trump ประกาศว่าสหรัฐฯ จะกำหนดภาษีศุลกากรต่อสินค้านำเข้าทางการเกษตรจากต่างประเทศเริ่มตั้งแต่วันที่ 2 เม.ย. 68



ที่มา : Investing, สายงานวิจัย บล.เอเชีย พลัส

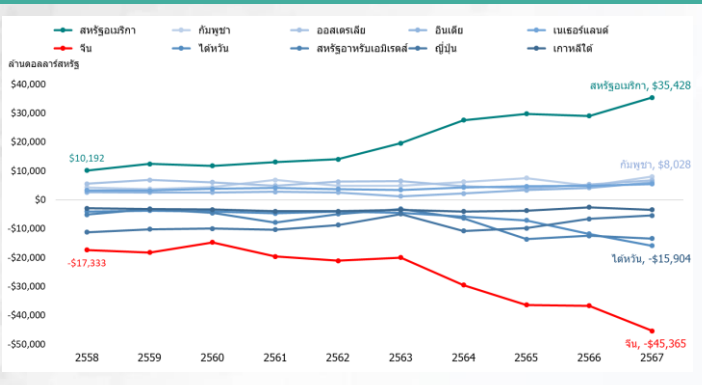
มาตรการกีดกันทางภาษีในยุค TRUMP 2.0		
มีผลบังคับใช้	สหรัฐฯ เรียกเก็บภาษีนำเข้าสินค้า (Tariff Rate)	สินค้าเป้าหมาย
10 ก.พ. 68	- 10% จากจีน	ทุกสินค้า
4 มี.ค. 68	- 25% จากเม็กซิโก	ทุกสินค้า
	- 10-25% จากแคนาดา (สินค้ากลุ่มพลังงานเก็บ 10% ส่วนอื่นๆ เก็บ 25%)	ทุกสินค้า
12 มี.ค. 68	- เพิ่มขึ้นเป็น 20% (เดิม 10%) จากจีน	ทุกสินค้า
	- 25% จากทุกประเทศ	เหล็กและอะลูมิเนียม
2 เม.ย. 68	- ภาษีตอบโต้ (reciprocal tariffs) จากทุกประเทศที่เก็บภาษีนำเข้าจากสหรัฐฯ	ยังไม่ได้รับ
	- 25% จากประเทศอื่นๆ ที่ส่งออกสินค้ามายังสหรัฐฯ	รถยนต์ เซปคองคัลเตอร์ และยา
	- จากต่างประเทศ (ยังไม่ระบุรายละเอียดอัตราภาษี)	สินค้าทางการเกษตร

ที่มา : Bloomberg, สายงานวิจัย บล.เอเชีย พลัส

หากพิจารณาความเสี่ยงทางการค้าในไทย มีแนวโน้มเกินดุลกับสหรัฐฯ อย่างต่อเนื่องในช่วงหลายปีที่ผ่านมา ดังนั้นกรณีที่มีมาตรการเรียกเก็บภาษีของสหรัฐฯ เพิ่มขึ้นเรื่อยๆ และส่งผ่านมาถึงบ้านเรา อาจกดดันต่อการขยายตัวของภาคส่งออก โดยเฉพาะกลุ่มสินค้าที่มีมูลค่าส่งออกไปยังสหรัฐฯ สูงๆ อาทิ เครื่องคอมพิวเตอร์ อุปกรณ์และส่วนประกอบ, เครื่องโทรสาร โทรศัพท์ อุปกรณ์และส่วนประกอบ, ผลิตภัณฑ์ยาง เป็นต้น

ข้อมูลในเอกสารฉบับนี้ รวบรวมมาจากแหล่งข้อมูลที่น่าเชื่อถือ อย่างไรก็ตาม บริษัทหลักทรัพย์ เอเชีย พลัส จำกัด ไม่สามารถที่จะยืนยัน หรือรับรองความถูกต้องของข้อมูลเหล่านี้ได้ไม่ว่าประการใดๆ บทวิเคราะห์ในเอกสารนี้ จัดทำขึ้นโดยอ้างอิงหลักเกณฑ์ทางวิชาการเกี่ยวกับหลักการวิเคราะห์ และไม่ได้เป็นการชี้นำหรือเสนอแนะให้ซื้อหรือขายหลักทรัพย์ใดๆ การตัดสินใจซื้อหรือขายหลักทรัพย์ใดๆ ของผู้อ่าน ไม่ว่าจะเกิดจากการอ่านบทความในเอกสารนี้หรือปฏิบัติตามส่วนที่เป็นผลการวิจัยการงานของผู้อ่านโดยไม่มีส่วนเกี่ยวข้องหรือพึ่งพาหรือปรึกษากับ บริษัทหลักทรัพย์ เอเชีย พลัส จำกัด ไม่สามารถทำได้

ไทยมีการเกินดุลกับสหรัฐฯ สูงขึ้นในช่วงที่ผ่านมา



ที่มา : กระทรวงพาณิชย์, สายงานวิจัย บล.เอเซีย พลัส

มูลค่าการส่งออกสินค้าไทยไปสหรัฐฯ สูงสุด 15 อันดับแรก

สินค้าส่งออก 15 อันดับแรกของประเทศไทยไปสหรัฐอเมริกา

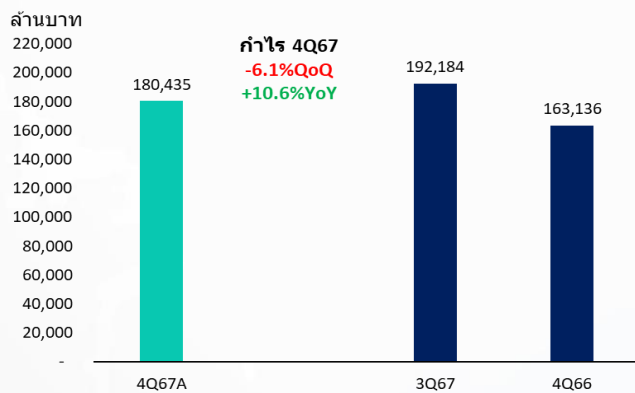
ชนิดสินค้า	มูลค่า (ล้านบาท)				ปี				สัดส่วน (%)	
	2565	2566	2567	2568	2565	2566	2567	2568	2565	2566
เครื่องใช้ไฟฟ้า	8,494.20	7,131.39	7,131.39	10,887.84	16.83	15.86	16.86	18.19	14.75	14.75
เครื่องใช้ไฟฟ้า	2,965.24	3,809.34	3,809.34	4,687.14	226.67	28.47	28.47	22.26	6.24	7.88
ผลิตภัณฑ์พลาสติก	4,340.17	4,285.41	4,285.41	4,803.89	13.82	0.24	0.24	6.98	8.92	8.79
เครื่องใช้ไฟฟ้า	1,479.16	3,304.96	3,304.96	2,463.75	37.77	123.43	24.85	3.11	6.84	4.52
เครื่องใช้ไฟฟ้า	1,332.86	1,828.83	1,828.83	2,086.67	44.88	44.49	44.49	8.82	2.80	3.98
เครื่องใช้ไฟฟ้า	1,484.39	1,684.45	1,684.45	2,038.22	10.38	13.48	13.48	20.88	3.12	3.48
เครื่องใช้ไฟฟ้า	1,814.82	1,700.30	1,700.30	1,874.13	21.86	-11.21	-11.21	16.10	4.03	3.82
เครื่องใช้ไฟฟ้า	1,425.60	1,803.61	1,803.61	1,883.44	-8.77	6.47	6.47	28.93	3.00	3.11
เครื่องใช้ไฟฟ้า	1,705.13	1,748.63	1,748.63	1,777.31	39.86	2.37	2.37	1.82	3.89	3.81
เครื่องใช้ไฟฟ้า	1,384.87	1,181.41	1,181.41	1,382.75	27.33	-13.43	-13.43	8.88	2.87	2.44
เครื่องใช้ไฟฟ้า	1,803.61	1,484.20	1,484.20	1,268.23	7.62	-6.83	-6.83	19.34	3.18	3.09
เครื่องใช้ไฟฟ้า	879.23	806.68	806.68	1,071.95	17.36	-7.94	-7.94	32.84	1.84	1.87
เครื่องใช้ไฟฟ้า	542.24	748.41	748.41	912.55	9.41	30.02	30.02	21.93	1.14	1.56
เครื่องใช้ไฟฟ้า	1,019.86	886.48	886.48	910.63	9.43	-18.02	-18.02	6.32	2.18	1.77
เครื่องใช้ไฟฟ้า	880.88	770.46	770.46	900.19	6.27	13.19	13.19	18.84	1.43	1.59
รวม 15 อันดับแรก	30,887.86	32,913.27	32,913.27	38,272.03	18.92	6.21	6.21	18.28	68.19	68.07
อื่นๆ	16,646.77	18,429.81	18,429.81	16,684.18	4.36	-8.99	-8.99	6.06	34.81	31.93
รวมทั้งสิ้น	47,534.63	51,343.08	51,343.08	54,956.21	23.28	-2.72	-2.72	24.34	103.00	100.00

ที่มา : กระทรวงพาณิชย์

Downside กำไรบริษัทจดทะเบียนกวดขัน SET ในช่วงนี้ แะสะสมหุ้นปันผลสูง

เบื้องต้นกำไรบริษัทจดทะเบียน 4Q67 ไม่ถึง 1.4 แสนล้านบาท (ไม่รวม THAI ราว 1.8 แสนล้านบาท (-6%QoQ, +10%YoY)) โดยมี Sector ที่เติบโตทั้ง QoQ และ YoY คือ TOURISM, COMM, CONMAT, TRANS, INSUR, STEEL, IMM, PERSON ฯลฯ ส่งผลให้กำไรปี 2567 ไม่รวม THAI 9 แสนล้านบาท (คิดเป็น EPS67 ราว 74 บาท/หุ้น) เท่านั้น โดยกำไรที่หายไปเกิดจากรายการพิเศษหลายบริษัท

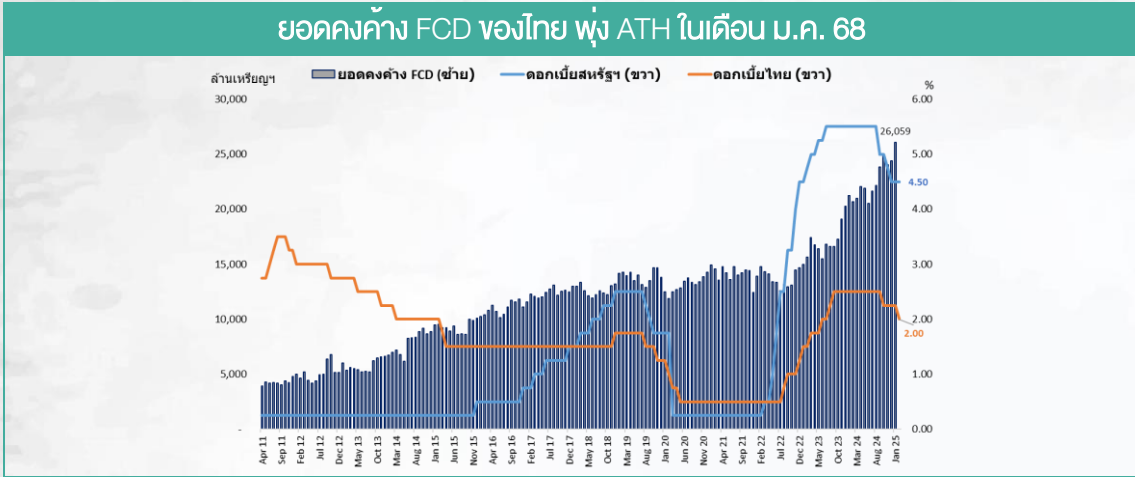
กำไรงวด 4Q67 ไม่รวม THAI 1.8 แสนล้านบาท (-6%QOQ, +10%YOY)



ที่มา : SET, Bloomberg, สายงานวิจัย บล.เอเซีย พลัส

ขณะที่ปัจจุบัน Bloomberg ให้ EPS68F ที่ 96 บาท/หุ้น ยังมีความเสี่ยงที่จะต้องปรับลง กวดขันตลาด โดยตอนนี้ฝ่ายวิจัย ASPS ให้ EPS68 ที่บริเวณ 89 บาท/หุ้น

ตลาดหุ้นไทยยังมีโอกาสพัฒนาจากประเด็นกำแพงภาษี การปรับลดปริมาณการกำไรในช่วงนี้ อีกทั้งยังเห็นเบ็ดเงิน FCD (เงินฝากในสกุลเงินต่างประเทศ) ขึ้นจากจุดสูงสุดใหม่ที่ 2.6 หมื่นล้านบาท กวดขันตลาดฯ ส่วนวันนี้ประเมินกรอบการเคลื่อนไหวที่ 1170 - 1200 จุด



ที่มา : สปท., สายงานวิจัย บล.เอเชีย พลัส

หุ้นเด่นแนะนำหลวมความผันผวน สะสมหุ้น Dividend Yield 25F เกิน 5% อย่าง TOP, SIRI, SCB, SPALI, TISCO, LH, WHA, AP, PTT, TU, SCC ฯลฯ

หลวมความผันผวนกับหุ้น DIVIDEND YIELD 25F เกิน 5%

Stock	Index	Price (28/02/25)	P/BV	Dividend Yield 25F
TOP	SET50	22.8	0.31	9.5%
SIRI	SET100	1.67	0.62	9.5%
SCB	SET50	122	0.84	8.8%
SPALI	SET100	17.2	0.63	7.8%
AP	SET100	8.95	0.64	7.0%
KBANK	SET50	151.5	0.64	6.4%
PTT	SET50	31.5	0.78	6.3%
TU	SET50	11.4	0.97	5.8%
PTTGC	SET50	15.9	0.27	5.7%
BBL	SET50	151.5	0.52	5.4%
SCC	SET50	127.5	0.43	5.1%
TISCO	SET50	98.25	1.83	7.9%
LH	SET50	4.42	1.03	7.6%

ที่มา : SET, BLOOMBERG, สายงานวิจัย บล.เอเชีย พลัส

ข้อมูลในเอกสารฉบับนี้ รวบรวมมาจากแหล่งข้อมูลที่เชื่อถือได้ อย่างไรก็ตาม บริษัทหลักทรัพย์ เอเชีย พลัส จำกัด ไม่สามารถที่จะยืนยัน หรือรับรองความถูกต้องของข้อมูลเหล่านี้ได้ ไม่ว่าประการใดๆ บทวิเคราะห์ในเอกสารนี้ จัดทำขึ้นโดยอ้างอิงหลักเกณฑ์ทางวิชาการเกี่ยวกับหลักการวิเคราะห์ และไม่ได้เป็นการชี้นำหรือเสนอแนะให้ซื้อหรือขายหลักทรัพย์ใดๆ การตัดสินใจซื้อหรือขายหลักทรัพย์ใดๆ ของผู้อ่าน ไม่ว่าจะเกิดจากการอ่านบทความในเอกสารนี้หรือไม่ก็ตามล้วนเป็นผลจากการใช้วิจารณญาณของผู้อ่านโดยไม่มีส่วนเกี่ยวข้องกับหรือพึ่งพาข้อมูลใดๆ กับ บริษัทหลักทรัพย์ เอเชีย พลัส จำกัด ไม่อย่างกรณีใด

SET ESG Ratings

ระดับคะแนนรวม 90-100 = AAA

ระดับคะแนนรวม 80-89 = AA

ระดับคะแนนรวม 65-79 = A

ระดับคะแนนรวม 50-64 = BBB

บริษัทจดทะเบียนที่ได้รับการประกาศผลประเมินหุ้นยั่งยืน SET ESG Ratings เป็นบริษัทที่มีการนำแนวคิดด้านความยั่งยืนเข้าเป็นส่วนหนึ่งในกระบวนการดำเนินธุรกิจ โดยคำนึงถึงการบริหารความเสี่ยงและเตรียมพร้อมรับความเสี่ยงที่เกิดขึ้นใหม่ (Emerging Risks) พร้อมรับมือกับปัจจัยการเปลี่ยนแปลงด้านสังคมและสิ่งแวดล้อม เพื่อขีดความสามารถในการแข่งขัน และให้ความสำคัญกับผู้มีส่วนได้เสียทุกภาคส่วน

การกำกับดูแลกิจการของบริษัทจดทะเบียน (CGR)

ระดับคะแนน 5 (90-100) : ดีเลิศ

ระดับคะแนน 4 (80-89) : ดีมาก

ระดับคะแนน 3 (70-79) : ดี

ไม่ปรากฏชื่อในรายงาน CGR : -

การสำรวจและให้คะแนนของ CGR จะพิจารณาจากข้อมูลของบริษัทจดทะเบียนเปิดเผยต่อสาธารณะ เช่น รายงานประจำปี แบบแสดงรายการข้อมูลประจำปี ที่นำส่งสำนักงานคณะกรรมการ ก.ล.ด. หนังสือนัดประชุมและรายงานการประชุมผู้ถือหุ้น ข้อมูลเกี่ยวกับบริษัทที่เผยแพร่ผ่านตลาดหลักทรัพย์ฯ และสำนักงานคณะกรรมการ ก.ล.ด. ข้อมูลอื่นๆ ที่เปิดเผยต่อสาธารณะ เช่น เว็บไซต์บริษัท เป็นต้น โดยจะพิจารณาเฉพาะข้อมูลตั้งแต่เดือนมกราคมของปีก่อนปี ที่ทำการสำรวจ จนถึงวันที่ประกาศผลของปีทำการสำรวจเท่านั้น เพื่อสะท้อนให้เห็นพัฒนาการของการกำกับดูแลกิจการของบริษัทจดทะเบียนไทยอย่างชัดเจนมากที่สุด ดังนั้นบริษัทจดทะเบียนจึงควรเปิดเผยข้อมูลการปฏิบัติตามหลักการกำกับดูแลกิจการสู่สาธารณชนในเอกสารเผยแพร่ของบริษัทหรือเว็บไซต์ รวมทั้งช่องทางต่างๆ ให้มากที่สุด และควรจัดทำเอกสารทั้งภาษาไทยและภาษาอังกฤษ ซึ่งเป็นประโยชน์ต่อบริษัททั้งในแง่ของการมีผลการประเมินที่ดีขึ้น และเป็นข้อมูลสำหรับการตัดสินใจลงทุนของนักลงทุน นักวิเคราะห์ และผู้สนใจ อีกทั้งเป็นการช่วยเพิ่มความเชื่อมั่นที่มีต่อบริษัทมากยิ่งขึ้นด้วย

การป้องกันการมีส่วนเกี่ยวข้องคอร์รัปชันในตลาดทุนไทย (Anti-Corruption)

เข้าร่วมปฏิบัติของภาคเอกชนไทยในการต่อต้านการทุจริต (Thailand's Private Sector Collective Action Coalition Against Corruption: CAC)

โครงการที่ได้รับการสนับสนุนการจัดทำโดยรัฐบาลและสำนักงานคณะกรรมการป้องกันและปราบปรามการทุจริตแห่งชาติ (ป.ป.ช.) โดยโครงการนี้เริ่มดำเนินการโดยความร่วมมือของ 8 องค์กรชั้นนำ อันได้แก่ สมาคมส่งเสริมสถาบันกรรมการบริษัทไทย หอการค้าไทย หอการค้านานาชาติ สมาคมบริษัทจดทะเบียนไทย สมาคมธนาคารไทย สภาธุรกิจตลาดทุนไทย สภาอุตสาหกรรมแห่งประเทศไทย และสภาอุตสาหกรรมท่องเที่ยวแห่งประเทศไทย ซึ่งมีวัตถุประสงค์เพื่อผลักดันให้เกิดการต่อต้านการทุจริตในวงกว้าง นอกจากนี้ คณะกรรมการเข้าร่วมปฏิบัติฯ ยังได้แต่งตั้งให้สมาคมส่งเสริมสถาบันกรรมการบริษัทไทย ทำหน้าที่เป็นเลขานุการและองค์กรสนับสนุนดำเนินโครงการ

ก.ล.ด. ได้ดำเนินมาตรการอย่างต่อเนื่องในการสนับสนุนให้บริษัทจดทะเบียน และผู้ประกอบการซึ่งเป็นตัวกลางในการให้บริการในตลาดทุน (ได้แก่ บริษัทหลักทรัพย์ บริษัทหลักทรัพย์จัดการกองทุน และผู้ประกอบการสัญญาซื้อขายล่วงหน้า) มีนโยบายและให้ความสำคัญกับการป้องกันการมีส่วนเกี่ยวข้องคอร์รัปชันอย่างจริงจัง โดยส่งเสริมให้บริษัทจดทะเบียนและผู้ประกอบการเข้าร่วมโครงการเข้าร่วมปฏิบัติของภาคเอกชนไทยในการต่อต้านการทุจริต (THAILAND'S PRIVATE SECTOR COLLECTIVE ACTION COALITION AGAINST CORRUPTION: "CAC") ซึ่งดำเนินการโดยสมาคมส่งเสริมสถาบันกรรมการบริษัทไทย (THAI INSTITUTE OF DIRECTORS)

Security	CG	SET ESG	CAC Anti-	Security	CG	SET ESG	CAC Anti-	Security	CG	SET ESG	CAC Anti-	Security	CG	SET ESG	CAC Anti-	Security	CG	SET ESG	CAC Anti-	Security	CG	SET ESG	CAC Anti-		
Report	Ratings	Corruption	Report	Ratings	Corruption	Report	Ratings	Report	Ratings	Corruption	Report	Ratings	Corruption	Report	Ratings	Corruption	Report	Ratings	Corruption	Report	Ratings	Corruption	Report	Ratings	Corruption
24CS				CH	4			I2				NATION				SAF				TGH	5	A	Yes		
2S	4	-	Yes	CHAO	4			ICC	5	-	Yes	NC	4	-	Yes	SAFARI				TGPRO					
3K-BAT	-	-	-	CHARAN	3	-	-	ICHI	5	A	Yes	NCAP	4	-	Yes	SAFE				TH					
A	-	-	-	CHASE	5	-	-	ICN	3	-	-	NCH	5	-	-	SAK	5	A	Yes	THAI					
A5	3	-	-	CHAYO	3	-	-	IFS	4	-	Yes	NCL	4	-	-	SALEE	3	-	-	THANA	5	BBB	-		
AAI	4	-	Yes	CHEWA	5	-	Yes	IHL	-	-	-	NCP	-	-	-	SAM	-	-	-	THANI	5	AA	Yes		
AAV	5	-	-	CHG	3	-	-	IG	3	-	-	NRD	4	A	-	SMART	5	-	-	THCOM	5	AAA	Yes		
ABM	5	-	-	CHIC	3	-	-	III	5	BBB	Yes	NEO	-	-	-	SAMCO	3	-	-	THE					
ACAP	-	-	-	CHO	-	-	-	ILNK	5	-	Yes	NEP	-	-	Yes	SAMTEL	5	-	-	THG	5	-			
ACC	-	-	-	CHOTI	3	-	Yes	ILM	5	BBB	Yes	NER	5	A	Yes	SANKO	3	-	-	THP	5	A	Yes		
ACE	5	AA	-	CHOW	5	-	-	IMH	3	-	-	NETBAY	-	-	-	SAPPE	4	BBB	Yes	THMUJ					
ACG	-	-	-	CI	4	-	Yes	IND	3	-	-	NEW	-	-	-	SAT	5	AA	Yes	THRD	5	-	Yes		
ADD	4	A	Yes	CIG	4	-	Yes	INET	5	-	-	SEWS	-	-	-	SAUCE	-	-	-	THREL	5	A	Yes		
ADD	3	-	-	CIMBT	5	-	Yes	INGRS	-	-	-	NEX	-	-	-	SAV	5	-	-	TIDLOR			Yes		
ADVANC	5	AAA	Yes	CITY	3	-	-	INOX	-	-	Yes	NFC	-	-	Yes	SAWAD	5	BBB	-	TIGER					
ADVICE	-	-	-	CIVIL	5	-	-	INSET	5	-	-	NKI	5	-	Yes	SAWANG	-	-	-	TIPCO			Yes		
AE	5	-	Yes	OK	5	A	-	INSURE	4	-	Yes	NL	-	-	-	SC	5	AA	Yes	TIPH	5	-	Yes		
AEONTS	4	-	-	OKP	5	AAA	-	INTUCH	5	AA	Yes	NWCL	-	-	-	SCAP	5	-	-	TISCO	4	AAA	Yes		
AF	5	-	Yes	QM	4	-	-	IP	5	-	-	NOBLE	5	AA	Yes	SCB	5	AA	Yes	TITLE					
AFK	-	-	-	OMAN	-	-	-	IRC	5	A	-	NOK	-	-	-	SCC	5	AAA	Yes	TK	5	-			
AGE	5	BBB	-	CMC	3	-	Yes	IRCP	3	-	-	NOVA	3	-	-	SCCC	5	AA	Yes	TKC					
AH	5	A	Yes	CMO	-	-	-	IRPC	5	AA	Yes	NPX	-	-	-	SCG	5	A	Yes	TKN	4	-	Yes		
AHC	4	-	-	CMR	-	-	-	IT	5	-	-	NRF	5	-	Yes	SCGD	5	-	Yes	TKS	5	A	Yes		
AI	-	-	Yes	CNT	5	-	-	ITC	-	-	-	NSL	5	-	Yes	SCGP	5	AAA	Yes	TKT	5	-	Yes		
AIE	3	-	-	COCOCO	4	-	-	ITD	-	-	-	NTSC	5	-	-	SCI	3	-	-	TUJ					
AIRA	4	-	Yes	COLOR	5	A	-	ITEL	5	A	Yes	NTV	3	-	-	SCL	-	-	-	TM	5	-			
AIT	5	-	-	COM7	5	A	Yes	ITNS	-	-	-	NUSA	-	-	-	SCM	5	-	Yes	TMC	3	-			
AJ	5	AAA	Yes	COMAN	4	-	-	ITTHI	5	-	-	NV	3	-	-	SCN	5	-	Yes	TMD	4	-	Yes		
AJA	-	-	-	CPALL	5	AAA	Yes	IVL	5	AA	Yes	NVD	5	AA	-	SCP	-	-	-	TMI	3	-			
AKP	-	-	-	CPANEL	3	-	-	J	3	-	-	NWR	5	-	-	SCD	-	-	-	TMLL	5	-	Yes		
AKR	5	-	-	CPAXT	5	AAA	Yes	JAK	5	-	-	NYT	5	A	-	SE	3	-	-	TMT	5	AA	Yes		
AKS	-	-	-	CPF	5	AAA	Yes	JAS	5	-	Yes	OCC	5	-	Yes	SEAF	5	-	Yes	TMW	-				
ALLA	5	-	-	CPH	-	-	-	JCK	4	-	-	OGC	3	-	Yes	SEAOIL	5	-	Yes	TNDT	5	-			
ALPHA	-	-	-	CPI	4	-	Yes	JCKH	3	-	-	OHTL	-	-	-	SECURE	4	-	-	TNH	-				
ALT	5	-	-	CPL	5	-	Yes	JCT	-	-	-	OKJ	-	-	-	SE-ED	3	-	Yes	TNTY	5	-	Yes		
ALICON	3	-	-	CPN	5	AA	-	JDF	4	-	-	ONEE	-	-	-	SELIC	5	A	Yes	TNL	5	-	Yes		
AMA	5	-	Yes	CPR	-	-	-	JKN	-	-	-	OR	5	AAA	Yes	SEB	5	-	-	TNP	3	-	Yes		
AMANA	-	-	Yes	CPT	-	-	-	JMART	4	-	-	ORI	5	AA	Yes	SENA	5	-	Yes	TNPC	-				
AMARC	-	-	-	CPW	5	-	Yes	JMT	3	-	-	ORN	-	-	-	SENX	5	-	Yes	TNR	4	-	Yes		
AMARIN	5	-	-	CRANE	-	-	-	JPARK	3	-	-	OSP	5	AA	Yes	SFLEX	4	-	Yes	TOA	5	A	-		
AMATA	5	AAA	Yes	CRC	5	AAA	Yes	JR	3	-	Yes	PACO	3	-	-	SFT	4	-	-	TOG	5	A	Yes		
AMATAV	5	AA	Yes	CRR	5	-	-	JSD	3	-	-	PAF	-	-	-	SAG	5	-	Yes	TOP	5	AAA	Yes		
AMC	3	-	-	CREDT	5	-	-	JTS	5	BBB	Yes	PANEL	3	-	-	SGF	5	-	-	TOPP	3	-	Yes		
AMR	3	-	-	CSC	5	BBB	Yes	JUBILE	3	-	-	PAP	5	A	Yes	SGP	5	AA	Yes	TPA	4	-	Yes		
ANAN	5	-	-	CSP	3	-	-	K	5	-	-	PATO	4	-	Yes	SHANG	-	-	-	TPAC	5	-			
ANI	-	-	-	CSR	-	-	-	KAMART	-	-	-	PB	5	AA	Yes	SHR	5	A	-	TPBI	5	AA	-		
AOT	5	A	-	CSS	4	-	-	KASST	-	-	Yes	PCC	5	-	-	SIAM	-	-	-	TPCH	4	-			
AP	5	AA	Yes	CW	5	-	-	KBAN	3	AAA	Yes	SCA	-	-	-	SICT	5	A	-	TPCS	4	BBB	Yes		
APCO	4	-	-	CV	5	-	Yes	KBS	3	-	-	PCSGH	5	BBB	Yes	SIMAT	-	-	-	TPIL	5	AA	Yes		
APCS	4	-	Yes	CWT	-	-	-	KC	-	-	-	PDG	4	-	Yes	SINGER	3	-	-	TPIPP	5	AA	-		
APO	-	-	-	D	-	-	-	KCAR	3	-	Yes	PDJ	5	-	Yes	SINO	4	-	-	TPL	-				
APP	-	-	-	DCC	5	-	Yes	KCC	5	-	-	PEACE	-	-	-	SIRI	5	AA	Yes	TPLS	4	-	Yes		
APURE	4	-	-	DDON	-	-	-	KOE	5	-	Yes	PEER	5	A	-	SIS	5	-	Yes	TPOLY	4	-			
AQUA	-	-	-	DD	3	-	-	KOG	5	-	-	PERM	5	-	-	SERM	5	-	-	TPP	-				
ARIN	3	-	-	DELTA	5	-	Yes	KCM	-	-	-	PF	-	-	-	SITHAI	5	A	Yes	TPS	5	-			
ARIP	4	-	-	DEMCO	5	A	Yes	KDH	-	-	-	PG	5	-	Yes	SJWD	5	AA	-	TOM	5	BBB	-		
ARROW	4	BBB	-	DEXON	3	-	-	KEX	5	BBB	-	PHG	3	-	-	SK	-	-	-	TOR	5	-			
AS	-	-	Yes	DHOUSE	-	-	-	KGEN	-	-	Yes	PHOL	5	A	Yes	SKE	5	-	-	TR	-				
ASAP	-	-	-	DIMET	-	-	Yes	KGI	4	-	Yes	PICO	-	-	-	SKN	3	-	-	TRC	-				
ASEFA	3	-	-	DITTO	3	-	-	KIAT	-	-	-	PIMO	-	-	Yes	SMT	3	-	Yes	TRIN	-				
ASIA	3	-	-	DMT	5	A	Yes	KISS	3	-	-	PIN	3	-	-	SKY	3	-	-	TRP	5	-			
ASIAN	4	-	Yes	DOD	3	-	-	KJL	4	-	-	PJW	4	A	-	SLP	-	-	-	TRT	4	-	Yes		
ASIMAR	5	-	-	DOHOME	5	-	Yes	KK	3	-	-	PK	-	-	Yes	SM	5	-	Yes	TRU	3	-	Yes		
ASK	5	-	Yes	DPANT	3	-	-	KKC	-	-	-	PL	-	-	Yes	SMART	-	-	-	TRUBB	5	-			
ASN	3	-	-	DRT	5	AA	Yes	KKP	5	BBB	Yes	PLANS	5	AA	Yes	SMT	3	-	-	TRUE	5	-	Yes		
ASP	5	-	Yes	DTCENT	4	-	-	KLNQ	5	-	-	PLANET	5	-	-	SMT	3	-	Yes	TRV	-				
ASW	5	A	Yes	DTCI	-	-	-	KOOL	-	-	-	PLAT	5	-	Yes	SMP	5	AA	Yes	TSC	5	A	Yes		
ATP30	4	-	-	DUSIT	5	-	Yes	KSL	5	BBB	Yes	PLE	-	-	-	SMT	4	-	-	TSE	-				
AU	-	-	-	DV8	3	-	-	KTB	5	AAA	Yes	PLT	-	-	-	SNC	5	A	Yes	TSI	-		Yes		
AUCT	4	-	-	EA	-	-	Yes	KTC	5	AAA	Yes	PLUS	-	-	-	SNNP	5	-	-	TSR	-				
AURA	5	-	-	EASON	3	-	-	KTIS	4	-	-	PM	5	A	Yes	SNP	5	A	Yes	TSTE	5	-	Yes		
AWC	5	A	Yes	EASTW	5	AA	Yes	KTMS	5	-	-	SJ	-	-	-	SO	-	-	-	TSITH	5	-	Yes		
AYUD	4	-	Yes	ECF	5	-	Yes	KUMWEL	5	A	-	PMTA	-	-	-	SOLAR	-	-	-	TTA	5	AA	-		
B	5	-	Yes	ECL	5	-	-	KUN	4	-	-	POLAR	-	-	-	SONIC	5	-	-	TTB	5	AA	Yes		
B52	-	-	-	EE	3	-	-	KWC	3	-	-	POLY	4	-	-	SORKON	3	-	Yes	TTCL	5	A	Yes		
BA	4	BBB	-	EFORL	3	-	-	KWI	-	-	-	PORT	5	-	-	SPA	-	-	-	TTI	-				
BAFS	5	AA	Yes	ECCO	5	AA	Yes	KWM	-	-	-	PMP	-	-	-	SPACK	-	-	Yes	TTT	-				
BAM	5	-	Yes	EKH	3	-	-	KYE	3	-	-	PPM	5	A	Yes	SPALI	5	AA	Yes	TTTP	5	AA	-		
BANPU	5	AAA	Yes	EMC	-	-	-	L&E	4	-	Yes	PPM	-	-	Yes	SPC	5	-	Yes	TU	5	-	Yes		
BAY	5	AAA	Yes	EP	-	-	Yes	LALIN	5	-	-	PPS	5	AA	Yes	SPCG	4	-	-	TURTL	4	-	Yes		
BBGI	5	AA	Yes	EPG	5	AA	Yes	LANNA	5	-	Yes	PGS	4	-	-	SPG	3	-	-	TVDH	5	BBB	Yes		
BBIK	4	-	-	ERW	5	A	Yes	LDC	3	-	-	PR9	5	AAA	Yes	SPI	5	A	Yes	TVH	4	-			
BBL	5	AA	Yes	ESTAR	3	-	-	LEE	-	-	-	PRAKIT	-	-	-	SPRC	5	-	Yes	TVO	5	AA	Yes		
BBC	4	-	-	ETC	5	AA	Yes	LEO	3	-	-	PRAPAT	3	-	-	SPREME	5	-	-	TVT	5	-			
BCH	5	AA	Yes	ETE	5	-	Yes	LH	5	A	Yes	PREB	4	-	Yes	SPVI	4	-	-	TWP	-				