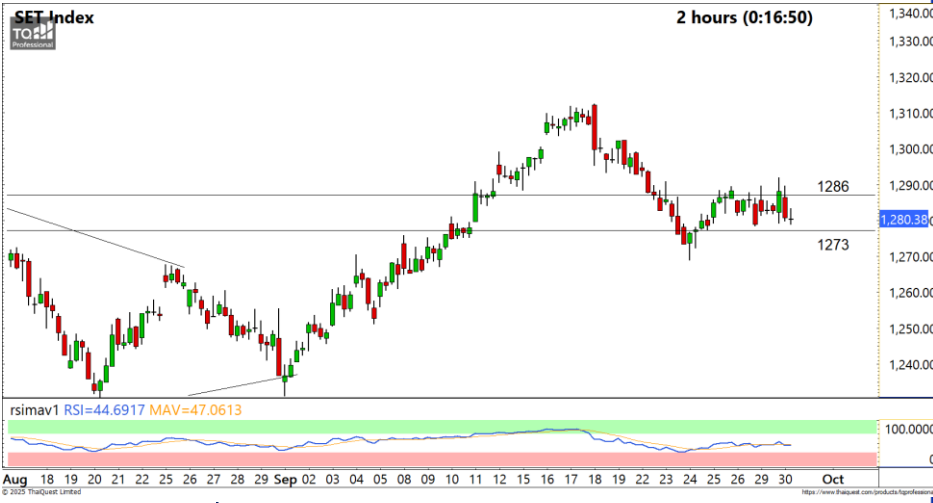


# STRATEGIC

## แนวโน้ม ตลาดภาคภัย

SET Index



SET Index	
Set Index (จุด)	1280.38
เปลี่ยนแปลง (จุด)	-7.69 (-0.60%)
ข้อมูลการซื้อขาย (ลบ.)	21,700.85

Most Impact	
Impact	AOT +1.89% SPALI +2.81%
Gainer	BBL +0.34% KTC +0.83%
Impact	CRC +0.46%
Loser	DELTA -0.93% PTTEP -2.94%
	ADVANC -1.02% PTT -0.74%
	KTB -1.78%



- **รัฐบาลสหรัฐฯ** เสี่ยงเข้าสู่ภาวะชัตดาวน์ หากสมาชิกสภาองครสไม่สามารถตกลงการจัดสรรงบประมาณเพื่อหลีกเลี่ยงการชัตดาวน์ได้ก่อนกำหนดเส้นตาย 30 ก.ย. เวลาสหรัฐฯ 24.00 น. (ตรงกับเวลาไทย 1 ต.ค. 11.00 น.) หากขยายระยะเวลาไม่ทันกำหนด พนักงานรัฐบาลกลางหลายหมื่นคนอาจถูกพักงาน และเงินช่วยเหลือธุรกิจขนาดเล็กจะล่าช้า เป็น Sentiment เสี่ยงช่วงสั้นต่อตลาดหุ้นสหรัฐฯ-เอเชีย
- **Fitch Ratings** ปรับลดแนวโน้มอันดับเครดิต 5 ธนาคารไทย EXIM Bank KTB TTB SCBT UOBT จากมีเสถียรภาพเป็นลบ สะท้อนความสามารถในการสนับสนุนของรัฐที่อาจลดลง และข้อจำกัดจากเพดานอันดับเครดิตประเทศ แต่ด้านอันดับความแข็งแกร่งทางการเงินของธนาคารส่วนใหญ่ยังไม่เปลี่ยนแปลง ยกเว้น BBL ที่ถูกปรับแนวโน้มด้านภาระหนี้และสภาพคล่องเป็นลบ หากอันดับเครดิตของประเทศถูกปรับลดลงอีก อาจส่งผลให้ธนาคารเสี่ยงถูกปรับลดอันดับเครดิตตามไปด้วย ซึ่งจะกระทบต่อความสามารถในการปล่อยสินเชื่อและการขยายธุรกิจในระยะกลาง เสี่ยงต่อการไหลออกของเงินทุน
- **ประชุม ครม. นัดพิเศษ หลังแถลงนโยบายเสร็จในวันนี้ เวลา 18.00** เน้นเร่งแก้ปัญหาเศรษฐกิจ เตรียมใช้งบกลางปี 68 ที่เหลือ 62,000 ลบ. เพื่อกระตุ้นเศรษฐกิจผ่าน 2 มาตรการหลัก ได้แก่ 1) โครงการคนละครึ่งพลัส วงเงิน 60,000 ลบ. แบ่งเป็นกลุ่มผู้ถือบัตรสวัสดิการรัฐ 13 ล้านคน ได้เพิ่ม 1,700 บาท/เดือน (รวมเป็น 2,000 บาท) ใช้งบ 22,000 ลบ. และกลุ่มผู้เสียภาษี 11 ล้านคน ได้สิทธิ 60:40 วงเงิน 2,400 บาท/คน รวมทั้งกลุ่มนอกระบบภาษี 9 ล้านคน รัฐบาลเติมเงินให้ 2,000 บาท/คน ใช้งบรวม 40,000 ลบ. และ 2) ชำระหนี้ธนาคารเฉพาะกิจ 35,000 ลบ. เพื่อลดภาระหนี้ตาม พ.ร.บ.วินัยการคลัง ช่วยกระตุ้น GDP และประคองเงินเฟ้อที่ติดลบ ทั้งนี้ ครม. เตรียมประชุมกันที่ SET INDEX บ่ายนี้วิ่งในกรอบ 1273-1286 จุด

### กราฟหุ้น Top Pick



Products	Technical Views : Action & Comments
TECHNICAL PICKS	AURA รั้งที่ 14.20-14.40 บาท แนวต้าน 15.00 บาท <b>Cut หลุด 14.00 บาท</b> MTC รั้งที่ 40.00-40.50 บาท แนวต้าน 42.25 บาท <b>Cut หลุด 39.50 บาท</b>
S50Z25	ทุน Long 23 ก.ย. ช่วง 816-820 จุด รอทำกำไร 840 จุด <b>Cut หลุด 804 จุด</b>
GOZ25	พอร์ตว่างรอกำหนดสถานการณ์ใหม่

จัดทำโดย บอริศ เลิศกิจคุณานนท์ บัญชี บริษัทชัยสุรัตน์; CEWA-M  
 นักวิเคราะห์ปัจจัยพื้นฐานด้านตลาดทุน และด้านเทคนิค ผู้ช่วยนักวิเคราะห์  
 เลขทะเบียนนักวิเคราะห์: 009579

คำเตือน การลงทุนมีความเสี่ยง ผู้ลงทุนควรศึกษาข้อมูล และทำความเข้าใจลักษณะสินค้า เงื่อนไขผลตอบแทนและความเสี่ยง ก่อนตัดสินใจลงทุน

## SET ESG Ratings

ระดับคะแนนรวม 90-100 = AAA

ระดับคะแนนรวม 80-89 = AA

ระดับคะแนนรวม 65-79 = A

ระดับคะแนนรวม 50-64 = BBB

บริษัทจดทะเบียนที่ได้รับการประกาศผลประเมินหุ้นยั่งยืน SET ESG Ratings เป็นบริษัทที่มีการนำแนวคิดด้านความยั่งยืนเข้าเป็นส่วนหนึ่งในกระบวนการดำเนินธุรกิจ โดยคำนึงถึงการบริหารความเสี่ยงและเตรียมพร้อมรับความเสี่ยงที่เกิดขึ้นใหม่ (Emerging Risks) พร้อมรับมือกับปัจจัยการเปลี่ยนแปลงด้านสังคมและสิ่งแวดล้อม เพิ่มขีดความสามารถในการแข่งขัน และให้ความสำคัญกับผู้มีส่วนได้เสียทุกภาคส่วน

## การกำกับดูแลกิจการของบริษัทจดทะเบียน (CGR)

ระดับคะแนน 5 (90-100) : ดีเลิศ

ระดับคะแนน 4 (80-89) : ดีมาก

ระดับคะแนน 3 (70-79) : ดี

ไม่ปรากฏชื่อในรายงาน CGR : -

การสำรวจและให้คะแนนของ CGR จะพิจารณาจากข้อมูลที่บริษัทจดทะเบียนเปิดเผยต่อสาธารณะ เช่น รายงานประจำปี แบบแสดงรายการข้อมูลประจำปี ที่นำส่งสำนักงานคณะกรรมการ ก.ล.ด. หนังสือนัดประชุมและรายงานการประชุมผู้ถือหุ้น ข้อมูลเกี่ยวกับบริษัทที่เผยแพร่ผ่านตลาดหลักทรัพย์ฯ และสำนักงานคณะกรรมการ ก.ล.ด. ข้อมูลอื่นๆ ที่เปิดเผยต่อสาธารณะ เช่น เว็บไซต์บริษัท เป็นต้น โดยจะพิจารณาเฉพาะข้อมูลตั้งแต่เดือนมกราคมของปีก่อนปี ที่ทำการสำรวจ จนถึงวันที่ประกาศผลของปีทำการสำรวจเท่านั้น เพื่อสะท้อนให้เห็นพัฒนาการของการกำกับดูแลกิจการของบริษัทจดทะเบียนไทยอย่างชัดเจนมากที่สุด ดังนั้นบริษัทจดทะเบียนจึงควรเปิดเผยข้อมูลการปฏิบัติตามหลักการกำกับดูแลกิจการสู่สาธารณชนในเอกสารเผยแพร่ของบริษัทหรือเว็บไซต์ รวมทั้งช่องทางต่างๆ ให้มากที่สุด และควรจัดทำเอกสารทั้งภาษาไทยและภาษาอังกฤษ ซึ่งเป็นประโยชน์ต่อบริษัททั้งในแง่ของการมีผลการประเมินที่ดีขึ้น และเป็นข้อมูลสำหรับการตัดสินใจลงทุนของนักลงทุน นักวิเคราะห์ และผู้สนใจ อีกทั้งเป็นการช่วยเพิ่มความเชื่อมั่นที่มีต่อบริษัทมากยิ่งขึ้นด้วย

## การป้องกันการมีส่วนเกี่ยวข้องทั้งกับคอร์รัปชันในตลาดทุนไทย (Anti-Corruption)

เข้าร่วมปฏิบัติของภาคเอกชนไทยในการต่อต้านการทุจริต (Thailand's Private Sector Collective Action Coalition Against Corruption: CAC)

โครงการที่ได้รับการสนับสนุนการจัดทำโดยรัฐบาลและสำนักงานคณะกรรมการป้องกันและปราบปรามการทุจริตแห่งชาติ (ป.ป.ช.) โดยโครงการนี้เริ่มดำเนินการโดยความร่วมมือของ 8 องค์กรชั้นนำ อันได้แก่ สมาคมส่งเสริมสถาบันกรรมการบริษัทไทย หอการค้าไทย หอการค้านานาชาติ สมาคมบริษัทจดทะเบียนไทย สมาคมธนาคารไทย สภาธุรกิจตลาดทุนไทย สภาอุตสาหกรรมแห่งประเทศไทย และสภาอุตสาหกรรมท่องเที่ยวแห่งประเทศไทย ซึ่งมีวัตถุประสงค์เพื่อผลักดันให้เกิดการต่อต้านการทุจริตในวงกว้าง นอกจากนี้ คณะกรรมการแนวร่วมปฏิบัติฯ ยังได้แต่งตั้งให้สมาคมส่งเสริมสถาบันกรรมการบริษัทไทย ทำหน้าที่เป็นเลขานุการและองค์กรสนับสนุนดำเนินโครงการ

ก.ล.ด. ได้ดำเนินมาตรการอย่างต่อเนื่องในการสนับสนุนให้บริษัทจดทะเบียน และผู้ประกอบการซึ่งเป็นตัวกลางในการให้บริการในตลาดทุน (ได้แก่ บริษัทหลักทรัพย์ บริษัทหลักทรัพย์จัดการกองทุน และผู้ประกอบการสัญญาซื้อขายล่วงหน้า) มีนโยบายและให้ความสำคัญกับการป้องกันการมีส่วนเกี่ยวข้องทั้งกับคอร์รัปชันอย่างจริงจัง โดยส่งเสริมให้บริษัทจดทะเบียนและผู้ประกอบการเข้าร่วมโครงการแนวร่วมปฏิบัติของภาคเอกชนไทยในการต่อต้านการทุจริต (THAILAND'S PRIVATE SECTOR COLLECTIVE ACTION COALITION AGAINST CORRUPTION: "CAC") ซึ่งดำเนินการโดยสมาคมส่งเสริมสถาบันกรรมการบริษัทไทย (THAI INSTITUTE OF DIRECTORS)

Security	CG	SET ESG	CAC Anti-	Security	CG	SET ESG	CAC Anti-	Security	CG	SET ESG	CAC Anti-	Security	CG	SET ESG	CAC Anti-	Security	CG	SET ESG	CAC Anti-	Security	CG	SET ESG	CAC Anti-				
Report	Ratings	Corruption	Report	Ratings	Corruption	Report	Ratings	Report	Ratings	Corruption	Report	Ratings	Corruption	Report	Ratings	Corruption	Report	Ratings	Corruption	Report	Ratings	Corruption	Report	Ratings	Corruption		
24CS	-	-	-	CHAO	3	-	-	IHL	3	-	-	NDR	4	A	-	SAUCE	5	-	-	TIGER	-	-	-	TIGER	-	-	-
2S	4	-	Yes	CHARAN	3	-	-	IIG	3	-	-	NEO	-	-	-	SAV	5	-	-	TIPCO	-	-	-	TIPCO	-	-	Yes
A	-	-	-	CHASE	5	-	-	III	5	BBB	Yes	NEP	-	-	Yes	SAWAD	5	BBB	-	TIPH	5	-	-	TIPH	5	-	Yes
A5	3	-	-	CHAYO	3	-	-	ILINK	5	-	Yes	NER	5	A	Yes	SAWANG	-	-	-	TISCO	5	AAA	-	TISCO	5	AAA	Yes
AAI	4	-	Yes	CHEVA	5	-	Yes	ILM	5	BBB	Yes	NETBAY	-	-	-	SC	5	AA	Yes	TITLE	4	-	-	TITLE	4	-	-
AAV	5	-	-	CHH	3	-	-	IMH	3	-	-	NEW	-	-	-	SCAP	5	-	-	TK	5	-	-	TK	5	-	-
ABM	5	-	-	CHIC	3	-	-	IND	5	-	-	NEWS	-	-	-	SCB	5	AA	Yes	TKC	5	-	-	TKC	5	-	-
ACAP	-	-	-	CHO	-	-	-	INET	5	-	Yes	NEX	-	-	-	SCC	5	AAA	Yes	TKN	4	-	-	TKN	4	-	Yes
ACC	-	-	-	CHOTI	3	-	Yes	INGRS	-	-	-	NFC	-	-	-	SCCC	5	AA	Yes	TKS	5	A	Yes	TKS	5	A	Yes
ACE	5	AA	-	CHOW	5	-	Yes	INOX	-	-	Yes	NKI	5	-	Yes	SG	5	A	Yes	TKT	5	-	-	TKT	5	-	Yes
ACG	5	-	-	CI	4	-	Yes	INSET	5	-	-	NI	-	-	-	SCGD	5	-	-	TL	3	-	-	TL	3	-	-
ADD	4	A	-	CIG	4	-	Yes	INSURE	4	-	Yes	NNCL	-	-	-	SCGP	5	AAA	-	TLI	5	-	-	TLI	5	-	-
ADD	3	-	-	CMBT	5	-	Yes	IP	5	-	-	NOBLE	5	AA	Yes	SCI	3	-	-	TM	3	-	-	TM	3	-	-
ADVANC	5	AAA	Yes	CITY	3	-	-	IRC	5	A	-	NOVA	3	-	-	SCL	-	-	-	TMC	3	-	-	TMC	3	-	-
ADVICE	-	-	-	CIVIL	5	-	-	IRCP	3	-	-	NPX	-	-	-	SCM	5	-	Yes	TMD	4	-	-	TMD	4	-	Yes
AE	5	-	Yes	CK	5	A	-	IRPC	5	AA	Yes	NRF	5	A	Yes	SGN	5	-	Yes	TMI	3	-	-	TMI	3	-	-
AEFONTS	4	-	-	CKP	5	AAA	-	IT	5	-	-	NSL	5	-	-	SCP	-	-	-	TMLL	5	-	-	TMLL	5	-	Yes
AIE	3	-	Yes	CM	4	-	-	ITC	5	-	-	NTSC	5	-	-	SDC	5	-	-	TMT	5	-	-	TMT	5	-	Yes
AFC	5	-	-	CMAN	3	-	-	ITD	5	-	-	NIV	3	-	-	SE	3	-	-	TMW	5	-	-	TMW	5	-	-
AGE	5	BBB	-	CMC	4	-	Yes	ITEL	5	A	Yes	NV	3	-	-	SEAFCO	5	-	-	TNDT	5	-	-	TNDT	5	-	-
AH	5	A	Yes	CMO	-	-	-	ITNS	-	-	-	NVD	5	AA	-	SEAOL	-	-	Yes	TNH	-	-	-	TNH	-	-	-
AHC	4	-	-	CMR	-	-	-	ITTHI	5	-	-	NWR	5	-	-	SECURE	4	-	-	TNITY	5	-	-	TNITY	5	-	Yes
AI	-	-	Yes	CNT	5	-	-	IVL	5	AA	Yes	NYT	5	A	-	SE-ED	3	-	-	TNL	5	-	-	TNL	5	-	Yes
AIA	3	-	Yes	CO	4	-	-	J	5	-	-	OCG	5	-	Yes	SEL	5	-	-	TNCC	3	-	-	TNCC	3	-	Yes
AIRA	4	-	Yes	COLOR	5	A	-	JAK	3	-	-	OGC	3	-	Yes	SELIC	5	A	Yes	TNPC	3	-	-	TNPC	3	-	-
AIT	5	-	-	COM7	5	A	Yes	JAS	5	-	Yes	OHTL	-	-	-	SENA	5	-	-	TNR	4	-	-	TNR	4	-	Yes
AJ	5	AAA	Yes	COMAN	4	-	-	JCK	4	-	-	OKJ	-	-	-	SENX	5	-	Yes	TOA	5	A	-	TOA	5	A	-
AJA	-	-	-	CPALL	5	AAA	Yes	JCKH	3	-	-	ONEE	4	-	-	SFLEX	4	-	Yes	TOG	5	A	Yes	TOG	5	A	Yes
AKP	5	-	Yes	CPANEL	3	-	-	JCT	-	-	-	OR	5	AAA	Yes	SFT	4	-	-	TOP	5	AAA	Yes	TOP	5	AAA	Yes
AKR	5	-	-	CPART	5	AAA	Yes	JDF	-	-	-	ORR	5	AAA	Yes	SGC	5	-	Yes	TOPP	5	-	-	TOPP	5	-	-
AKS	5	-	-	CPF	5	AAA	Yes	JKN	-	-	-	ORN	-	-	-	SGF	5	-	-	TFA	4	-	-	TFA	4	-	Yes
ALLA	5	-	-	CPH	-	-	-	JMART	4	-	-	OSP	5	AA	Yes	SGP	5	AA	Yes	TPAC	5	-	-	TPAC	5	-	-
ALPHAX	-	-	-	CPI	4	-	Yes	JMT	3	-	-	PACO	3	-	-	SHANG	-	-	-	TPBI	5	AA	-	TPBI	5	AA	-
ALT	5	-	-	CPN	5	-	Yes	JPARK	3	-	-	PAF	-	-	-	SHR	5	A	-	TPCH	4	-	-	TPCH	4	-	-
ALLUCON	3	-	-	CPN	5	AA	Yes	JR	3	-	Yes	PANEL	3	-	-	SIAM	5	-	-	TPCS	4	BBB	Yes	TPCS	4	BBB	Yes
AMA	5	-	Yes	CPR	5	-	-	JSP	5	-	-	PAP	3	A	Yes	SA	5	A	-	TPFL	5	AA	-	TPFL	5	AA	-
AMANA	5	-	Yes	CPT	-	-	-	JTS	5	BBB	Yes	PATO	4	-	-	SIMAT	-	-	-	TPFP	5	AA	-	TPFP	5	AA	-
AMAR	5	-	-	CPW	5	-	Yes	JUBLE	3	-	-	PB	5	AA	Yes	SINGER	3	-	-	TPL	-	-	-	TPL	-	-	-
AMARIN	5	-	-	CRANE	-	-	-	K	5	-	-	PCC	5	-	-	SINO	4	-	-	TPLAS	4	-	-	TPLAS	4	-	Yes
AMATA	5	AAA	Yes	CRD	5	AAA	Yes	KAMART	-	-	-	PCE	-	-	-	SIRI	5	AA	Yes	TPOLY	4	-	-	TPOLY	4	-	-
AMATAV	5	AA	Yes	CRO	5	-	-	KASET	5	-	-	PCSGH	5	BBB	Yes	SIS	5	-	Yes	TSC	5	-	-	TSC	5	-	-
AMC	3	-	-	CREDIT	5	-	-	KBANK	5	AAA	Yes	PDG	4	-	-	SISB	3	-	-	TSP	5	-	-	TSP	5	-	-
AMR	3	-	-	CSC	5	BBB	Yes	KBS	3	-	-	PDJ	5	-	Yes	SITHAI	5	A	Yes	TOM	5	BBB	-	TOM	5	BBB	-
ANAN	5	-	-	CSP	3	-	-	KC	-	-	-	PEACE	-	-	-	SJWD	5	AA	-	TOR	5	-	-	TOR	5	-	-
ANI	-	-	-	CSR	-	-	-	KCAR	3	-	Yes	PEER	5	A	-	SK	-	-	-	TR	-	-	-	TR	-	-	-
AOT	5	A	-	CSS	4	-	-	KCC	5	-	Yes	PERM	-	-	-	SKE	5	-	-	TRC	-	-	-	TRC	-	-	-
AIP	5	AA	-	CW	5	-	-	KCE	5	-	Yes	PERN	-	-	-	SKN	-	-	-	TRTN	-	-	-	TRTN	-	-	-
APCO	4	-	-	CW	5	-	Yes	KCM	5	-	-	PG	5	-	Yes	SKR	5	-	Yes	TRP	5	-	-	TRP	5	-	-
APCS	4	-	Yes	CWT	-	-	-	KCG	-	-	-	PHG	3	-	-	SKY	3	-	-	TRT	4	-	-	TRT	4	-	Yes
APO	-	-	-	D	-	-	-	KDH	-	-	-	PHOL	5	A	Yes	SLP	-	-	-	TRU	3	-	-	TRU	3	-	Yes
APP	-	-	-	DOO	5	-	Yes	KEX	5	BBB	-	PICO	-	-	-	SM	5	-	Yes	TRUBB	5	-	-	TRUBB	5	-	-
APURE	4	-	-	DOON	-	-	-	KGEN	-	-	Yes	PIMO	5	-	Yes	SMART	-	-	-	TRV	5	-	-	TRV	5	-	-
AQUA	5	-	-	DDO	5	-	-	KGI	4	-	Yes	PIR	3	-	-	SM100	3	-	-	TSC	5	A	Yes	TSC	5	A	Yes
ARIN	3	-	-	DELTA	5	-	Yes	KIAT	3	-	-	PJW	4	A	-	SMIT	3	-	-	TSE	5	-	-	TSE	5	-	-
ARIP	4	-	-	DEMCO	5	A	Yes	KISS	3	-	-	PK	-	-	Yes	SMPC	5	AA	Yes	TSI	-	-	-	TSI	-	-	Yes
ARROW	4	BBB	-	DEXON	3	-	-	KJL	4	-	-	PL	-	-	Yes	SMT	4	-	-	TSR	-	-	-	TSR	-	-	-
AS	-	-	Yes	DHOUSE	-	-	-	KKC	3	-	-	PLANB	5	AA	Yes	SNC	5	A	Yes	TSTE	5	-	-	TSTE	5	-	Yes
ASAP	-	-	-	DIMET	-	-	Yes	KK	-	-	-	PLANET	-	-	Yes	SNPP	5	-	-	TSTH	5	A	Yes	TSTH	5	A	Yes
ASEFA	3	-	-	DITTO	5	-	-	KKP	5	BBB	Yes	PLAT	5	-	Yes	SNP	5	A	Yes	TTA	5	AA	-	TTA	5	AA	-
ASIA	3	-	-	DMT	5	A	Yes	KLNQ	-	-	-	PLE	-	-	-	SO	5	-	-	TIB	5	AA	Yes	TIB	5	AA	Yes
ASIAN	4	-	Yes	DOD	3	-	-	KOOL	-	-	-	PLT	-	-	-	SOLAR	-	-	-	TTCL	5	A	Yes	TTCL	5	A	Yes
ASIMAR	5	-	-	DOHOME	5	-	Yes	KSL	5	BBB	Yes	PLUS	5	-	-	SONIC	3	-	-	TTI	-	-	-	TTI	-	-	-
ASK	5	-	Yes	DPANT	3	-	-	KTB	5	AAA	Yes	PM	5	A	Yes	SORKON	3	-	Yes	TTT	-	-	-	TTT	-	-	-
ASN	3	-	-	DRT	5	AA	Yes	KTC	5	AAA	Yes	PMC	-	-	-	SPA	-	-	-	TTW	5	AA	-	TTW	5	AA	-
ASP	5	-	-	DTCENT	4	-	-	KTIS	4	-	-	PMTA	-	-	-	SPACK	-	-	Yes	TU	5	-	-	TU	5	-	Yes
ASW	5	A	Yes	DTCI	5	-	-	KTMS	5	-	-	POLY	4	-	-	SPALI	5	AA	Yes	TURTL	4	-	-	TURTL	4	-	Yes
ATP30	4	-	-	DUSIT	5	-	Yes	KUMWEL	5	A	-	PORT	5	-	-	SPC	5	-	Yes	TVDH	5	BBB	Yes	TVDH	5	BBB	Yes
AU	-	-	-	DV8	3	-	-	KUN	4	-	-	PPM	-	-	-	SPCG	4	-	-	TPM	4	-	-	TPM	4	-	-
AUCT	4	-	-	EA	-	-	Yes	KWC	3	-	-	PPP	5	A	Yes	SPG	3	-	-	TVO	5	AA	Yes	TVO	5	AA	Yes
AURA	5	-	-	EASON	3	-	-	KWI	-	-	-	PPPM	-	-	Yes	SPI	5	A	Yes	TVT	5	-	-	TVT	5	-	-
AWC	5	A	Yes	EAST	5	-	-	KWMI	-	-	-	PPR	-	-	AA	Yes	SPRC	-	Yes	TWP	-	-	-	TWP	-	-	-
AYUD	4	-	Yes	EASTW	5	AA	Yes	KYE	-	-	-	POS	4	-	-	SPREME	-	-	-	TWPC	5	A	Yes	TWPC	5	A	Yes
B	5	-	-	ECF	5	-	Yes	L&E	4	-	Yes	PR9	5	AAA	Yes	SPVI	4										