

TECHNIC

07 October 2025

PIN POINT

SET INDEX	วันนี้คาดซึมช่วง 1280-1295 จุด รอเวลาทำฐาน
TECHNICAL PICKS	ORI รับที่ 2.50-2.54 บาท, DOHOME รับที่ 4.02-4.06 บาท
DR PICKS	BDX06 รับที่ 2.04-2.08 บาท, HOOD06 รับที่ 4.64-4.68 บาท
S50Z25	ทุน Long 23 ก.ย. ช่วง 816-820 จุด Run ทำไรต่อ รอเป้า 840-846 จุด Cut หลุด 804 จุด
SCBZ25	รอ Short SCBZ25 127-128 บาท Cut 1.50 บาทจากทุน
GOZ25	พอร์ตว่างรอกำหนดสถานะใหม่

SET Index

แนวรับ 1277-1280

แนวต้าน 1295-1297

- 6 ต.ค. ต่างชาติขายสุทธิ 1,403 ลบ. กองทุนขายสุทธิ 1,707 ลบ. พอร์ตโบรกขายสุทธิ 101 ลบ. รายย่อยซื้อสุทธิ 3,009 ลบ.
- วันนี้คาดซึมช่วง 1280-1295 จุด รอเวลาทำฐาน โดยรอบนี้มี 2 แนวรับสำคัญ คือ 1268 จุด และ 1250-1255 จุด ตาม Cycle กรณีไม่หลุด ดัชนีจะทำฐาน sideways to sideways up มีโอกาสทดสอบแนวต้าน 1314 จุด สอดคล้องกับ Slow Stochastic ที่ยังมี Gap พื้น จาก Oversold ยกเว้นหลุด 1250 จุด จะเปลี่ยนรอบเป็น Head & Shoulders
- สอดคล้องกับภาพรายเดือน-ไตรมาส มีเป้าหมายหลัก 1400-1420 จุด

Tactic

- Let profit run สำหรับที่ซื้อไปแล้ว ณ 1270 จุด รอติดทำกำไร 1314 จุด หรือสูงกว่า ส่วนเน้นตั้งรับ รอซื้อสะสม 1250-1265 จุดต่อเนื่อง



ORI

แนวรับ 2.50-2.54 | แนวต้าน 2.66

- ORI มีแนวโน้มรอกลับตัวเป็นขาขึ้น โดยปัจจุบันคาดว่า กำลังอยู่บนคลื่น 5 ของ Impulsive Wave ซึ่งเป็นขาลง โดยในภาพสั้นราคาได้เริ่มมีแรงซื้อ วางเป้า Upside แรกอยู่บริเวณ 2.70 บาท
- RSI อยู่ที่ 48% ยกตัวขึ้น

Action

- ORI รับที่ 2.50-2.54 บาท เป้าทำกำไร 2.66 บาท **Cut Loss ต่ำกว่า 2.46 บาท**



DOHOME

แนวรับ 4.02-4.06 | แนวต้าน 4.18

- DOHOME มีแนวโน้มเป็น Sideways Up หลังจากการจบคลื่น 5 โดยปัจจุบันกำลังกลับตัวเข้าสู่ขาขึ้น ทำให้มี Upside ให้ราคาวิ่ง โดยราคาอาจมีย่อตัวเล็กน้อย วางเป้า Upside แรกอยู่บริเวณ 4.18 บาท
- RSI อยู่ที่ 60% ยกตัวขึ้น

Action

- DOHOME รับที่ 4.02-4.06 บาท เป้าทำกำไร 4.18 บาท **Cut Loss ต่ำกว่า 3.98 บาท**



จัดทำโดย
ปวีศา เลิศกิจคุณานนท์
นักวิเคราะห์ปัจจัยพื้นฐานด้านตลาดทุน และด้านเทคนิค
เลขทะเบียนนักวิเคราะห์: 009579

บัญชี บริษัทหลักทรัพย์: CEWA-M
ผู้ช่วยนักวิเคราะห์

คำเตือน
การลงทุนมีความเสี่ยง ผู้ลงทุนควรศึกษาข้อมูล และทำความเข้าใจลักษณะสินค้า เงื่อนไขการลงทุนและความเสี่ยง ก่อนตัดสินใจลงทุน

DR Picks

BDX06

Becton, Dickinson and Company Units Thailand Depository Receipts Repr 0.01 Sh · 15 · SET 02.08 H2.08 L2.08 C2.08 -0.02 (-0.95%) Vol500



แนวรับ 2.04-2.08 บาท

แนวต้าน 2.18 บาท

- BDX06 มีแนวโน้มเป็น Uptrend โดยปัจจุบันคาดว่ากำลังกลับตัวเป็น Uptrend หลังจบคลื่น C วางเป้า Upside แรกหลังขึ้นต่ออยู่บริเวณ 2.18 บาท
- BDX (BECTON) เป็น Uptrend มีโอกาสแตะ USD200 ได้

Action

- BDX06 รับที่ 2.04-2.08 บาท เป้าทำกำไร 2.18 บาท **Cut Loss ต่ำกว่า 2.00 บาท**

HOOD06

Robinhood Markets, Inc Units Thailand Depository Receipts Repr 0.01 Sh · 15 · SET 04.70 H4.70 L4.70 C4.70 -0.04 (-0.84%) Vol23.81K



แนวรับ 4.64-4.68 บาท

แนวต้าน 4.86 บาท

- HOOD06 มีแนวโน้มเป็น Uptrend โดยปัจจุบันคาดว่ากำลังขึ้นต่อ ปัจจุบันอยู่ในคลื่น 3
- หุ้นแม่ HOOD (ROBINHOOD) เป็น Uptrend มีโอกาสแตะ USD 157 ได้

Action

- HOOD06 รับที่ 4.64-4.68 บาท เป้าทำกำไร 4.86 บาท **Cut Loss ต่ำกว่า 4.60 บาท**

TOP 3 Most Active Value

DELTA

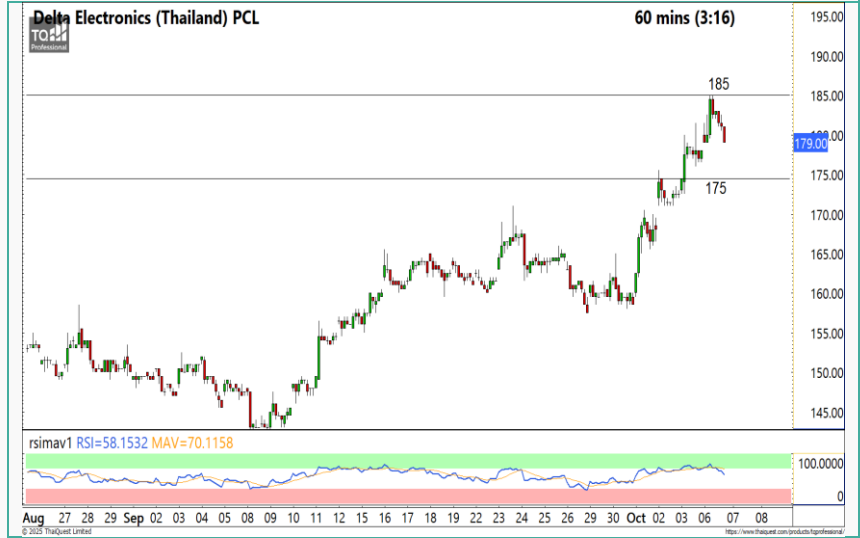
แนวรับ 175

แนวต้าน 185

คำแนะนำ

Uptrend

- ทิศทางเป็น Uptrend ในภาพใหญ่ ภาพเล็กเจอแรงขาย ประเมินแนวรับแรกที่ 175 บาท แนวต้านที่ 185 บาท
- RSI 58% เข้าสู่โซนกลาง



AOT

แนวรับ 40.00

แนวต้าน 43.00

คำแนะนำ

Uptrend

- ทิศทางเป็น Uptrend แต่ปรับตัวลงแรงในภาพเล็ก ประเมินแนวรับที่ 40.00 บาท ประเมินแนวต้านที่ 43.00 บาท
- RSI 46% เข้าสู่โซนกลาง



TRUE

แนวรับ 10.80

แนวต้าน 11.40

คำแนะนำ

Sideways

- ทิศทางเป็น Sideways ราคาปรับขึ้นเล็กน้อย ประเมินแนวรับที่ 10.80 บาท ประเมินแนวต้านที่ 11.40 บาท
- RSI 66% % เข้าสู่โซนกลาง



SET50

S50Z25

Index Futures

แนวรับ 817-820 จุด

แนวต้าน 830-834 จุด

- 6 ต.ค. ต่างชาติ Short สุกธ 10,983 สัญญา สถาบัน Long สุกธ 720 สัญญา รายย่อย Long สุกธ 10,263 สัญญา
- วันนี้ค้ายืนแนวรับ 820 จุดได้ เกาะ Sideways 820-834 จุด หลังเมื่อวาน ค่า Basis ลดช่วง Discount เหลือเพียง -2.18 จุด จาก -5.96 จุด ยังคงโอกาสสร้าง U-Shape และยังไม่เปิดโอกาสกลับตัวลง Head & Shoulders
- และคาดว่าแนวรับรายวัน-สัปดาห์ 818, 804-806 จุด ยังเป็นฐานที่แน่น

Tactic

- ทุน Long 23 ก.ย. ช่วง 816-820 จุด Run กำไรต่อ รอเป้า 840-846 จุด Cut หลุด 804 จุด



Winning Probability 79.22%

Losing Probability 20.78%

Single Stock

SCBZ25: SHORT

Futures

แนวรับ 125 บาท

แนวต้าน 128 บาท

- SCBZ25 ภาพสั้นมีแนวโน้มเป็น Sideways Down โดยในภาพเล็กเสี่ยงปรับตัวลงแรง วาง Downside ที่ 125 บาท
- RSI อยู่ราวๆ 39%
- รอ Short SCBZ25 127-128 บาท Cut 1.50 บาทจากทุน



ภาพรวมการซื้อขาย SET50 INDEX

UNDERLYING	Close	Chg	%Chg	ผลการซื้อขาย		
SET50	829.88	-6.38	-0.77%	6/10/25		
Symbol	Settle	Chg	%Chg	Vol.	OI	OI Chg
S50V25	831.20	-2.8	-0.3%	79	455	-44
S50X25	829.60	-1.7	-0.2%	-	200	-1
S50Z25	827.70	-2.6	-0.3%	139,460	444,629	4,258
S50H26	819.90	-1.8	-0.2%	8,510	40,011	1,163
S50M26	814.00	-1.9	-0.2%	1,423	14,908	30
S50U26	809.00	-2.3	-0.3%	1,138	4,222	414

ที่มา: สายงานวิจัย บล.เอเชีย พลัส

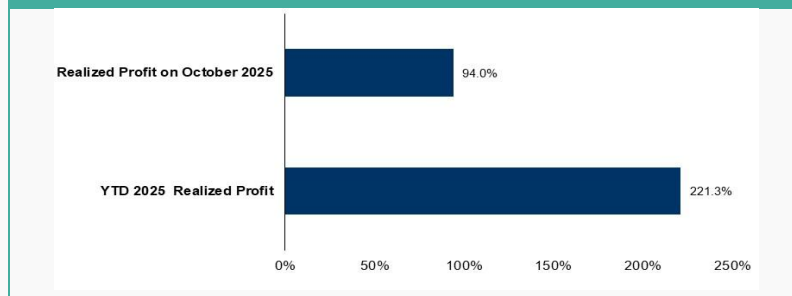
สถานะนักลงทุน

S50 Future Long(Short) Position Contract	Accumulated Long(Short)		
	Long	Short	Net
Foreign	66,791	77,774	-10,983
Institution	17,909	17,189	720
Retail	65,910	55,647	10,263

Single Stock Future Long(Short) Contract	Accumulated Long(Short)		
	Long	Short	Net
Foreign	3,083	4,269	-1,186
Institution	21,929	19,087	2,842
Retail	20,921	22,577	-1,656

ที่มา: สายงานวิจัย บล.เอเชีย พลัส

Tracking Performance Single Stock Future



**Gold Online
Futures**

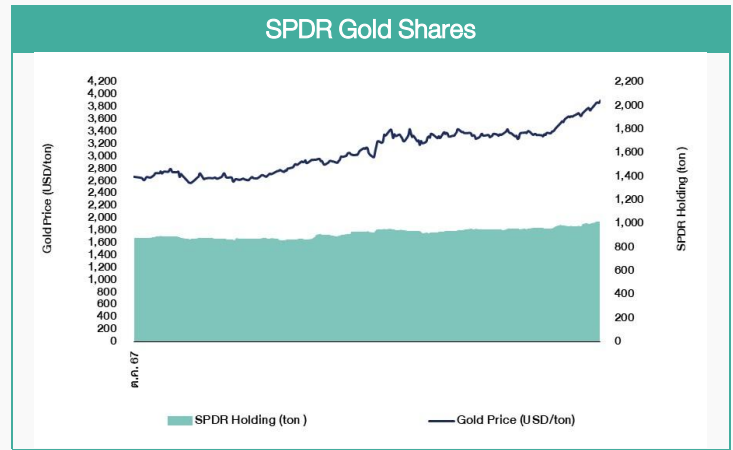
GOZ25

แนวรับ \$3720-\$3850 แนวต้าน \$4000-\$4010

- (+) หน่วยงานรัฐบาลสหรัฐฯ ถูกชัตดาวน์เป็นวันที่ 6 หลังเกิด Government Shutdown ตั้งแต่ 1 ตุลาคม 2568 หากการเจรจาไม่คืบหน้า และไม่มีการประชุมเร่งด่วน การชัตดาวน์อาจลากยาวถึง 2 สัปดาห์ ในอดีตการชัตดาวน์ครั้งยาวนานที่สุดคือ 35 วัน ในปี 2561-2562 สมัยรัฐบาล ปธน. ทรัมป์ 1
- (+) FED Watch Tool คงน้ำหนัก 94.1% ที่ FED จะปรับลดดอกเบี้ย 0.25% ในวันที่ 29 ต.ค. และให้น้ำหนัก 83.8% ที่จะปรับลงอีก 0.25% ในรอบการประชุม 10 ส.ค. ส่งผลให้อัตราดอกเบี้ยที่แท้จริงของสหรัฐฯ ลดลง บวกต่อราคากองคำที่ไม่มีผลตอบแทนในรูปดอกเบี้ย เนื่องจากต้นทุนค่าเสียโอกาสจากการถือครองทองคำลดลง
- (+) ฝรั่งเศสเกิดความวุ่นวายทางการเมืองอีกครั้ง หลังเซบาสเตียน เลอ กอร์นู นายกรัฐมนตรีของฝรั่งเศส ประกาศลาออกเมื่อวันจันทร์ที่ผ่านมา ซึ่งก่อนหน้านี้ นาย เซบาสเตียน จะเข้ารับตำแหน่ง รัฐบาลชุดก่อนหน้านี้ก็ไม่สามารถออกงบประมาณที่ระบุรายละเอียดการลดรายจ่ายและการปรับขึ้นภาษีได้
- (-) 6 ต.ค. ที่ผ่านมากองทุน SPDR ทยอยทงต่อเนื่องเป็นวันที่ 3 อีก 1.72 ตัน ยอดถือครองรวมลดลงแตะ 1013.16 ตัน
- Dollar Index เหนือค่าทะลุ 98 จุด มีเป้าหมาย 99-100 จุด แต่ราคากองคำ COMEX ยังเดินหน้าทำ All Time High ใกล้กรอบบน \$4000-\$4010 ตามแรงหนุนที่คาดว่า FED จะปรับลดดอกเบี้ยอีก 2 ครั้งในปี ครั้งละ 0.25% แต่ค่าสัญญาณทางเทคนิคติด Super Overbought ทุกค่า Trading อาจต้องรอรอบย่อ

Tactic

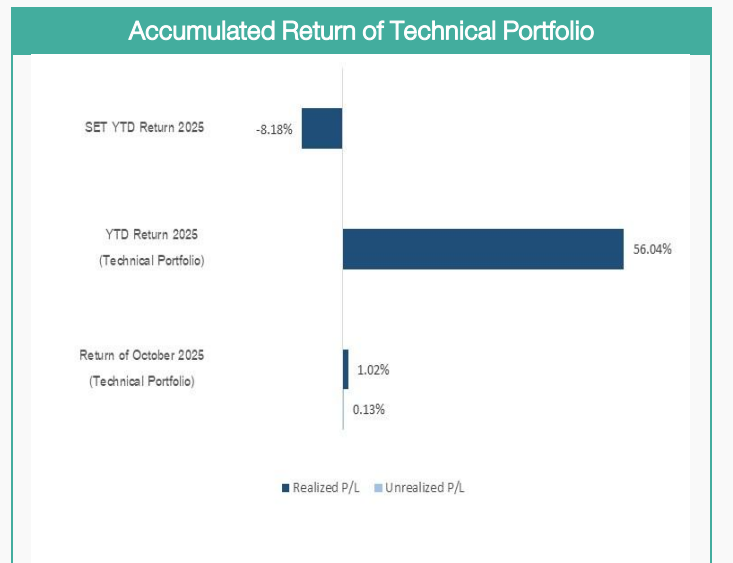
- พอร์ตว่างรอกำหนดสถานะใหม่



ที่มา: สายงานวิจัย บล. เอเชีย พลัส จำกัด, TQ Professional, TFXE.co.th, SPDR Gold Shares

ASPS Technical Portfolio								
Date	Stock	Target Price	Cut Loss/	Price Start	Return Close	Weight %	Action	
TECHNICAL BUY SIGNAL								
7-Oct-25	ORI	2.66	2.46	N.A	2.56	N.A.	7.50%	รับที่ 2.50-2.54 บาท
7-Oct-25	DOHOME	4.18	3.98	N.A	4.08	N.A.	7.50%	รับที่ 4.02-4.06 บาท
6-Oct-25	TFG	23.30	22.30	4.90	4.90	0.00%	7.50%	เปิดสถานะที่ 4.90 บาท
6-Oct-25	PTTGC	26.25	24.60	24.80	24.80	0.00%	7.50%	เปิดสถานะที่ 24.80 บาท
6-Oct-25	COM7	28.00	26.00	N.A	26.75	N.A.	7.50%	รับที่ 26.50-27.00 บาท
6-Oct-25	KTC	32.25	30.00	N.A	31.00	N.A.	7.50%	รับที่ 30.50-31.00 บาท
3-Oct-25	CPF	23.30	22.30	N.A	22.50	N.A.	7.50%	รับที่ 22.50-22.70 บาท
3-Oct-25	GLOBAL	8.00	7.55	7.75	8.00	2.23%	7.50%	ปิดสถานะที่ 8.00 บาท
3-Oct-25	TRUE	11.40	10.50	N.A	11.30	N.A.	7.50%	รับที่ 10.70-10.90 บาท
3-Oct-25	BEM	5.45	5.00	N.A	5.25	N.A.	7.50%	รับที่ 5.10-5.20 บาท
2-Sep-25	TOP	36.50	34.25	35.00	35.00	0.00%	7.50%	เปิดสถานะที่ 35.25 บาท
2-Sep-25	THAI	13.80	12.80	13.20	13.00	-5.2%	7.50%	เปิดสถานะที่ 13.20 บาท
2-Oct-25	TIDOR	20.40	19.30	N.A	20.20	N.A.	7.50%	รับที่ 17.90-18.10 บาท
2-Oct-25	CKP	2.84	17.70	N.A	2.72	N.A.	7.50%	รับที่ 19.50-19.70 บาท
TECHNICAL SELL SIGNAL								

ที่มา: สายงานวิจัย บล.เอเชีย พลัส



ที่มา: สายงานวิจัย บล.เอเชีย พลัส

SET ESG Ratings

ระดับคะแนนรวม 90-100 = AAA

ระดับคะแนนรวม 80-89 = AA

ระดับคะแนนรวม 65-79 = A

ระดับคะแนนรวม 50-64 = BBB

บริษัทจดทะเบียนที่ได้รับการประกาศผลประเมินหุ้นยั่งยืน SET ESG Ratings เป็นบริษัทที่มีการนำแนวคิดด้านความยั่งยืนเข้าเป็นส่วนหนึ่งในกระบวนการดำเนินธุรกิจ โดยคำนึงถึงการบริหารความเสี่ยงและเตรียมพร้อมรับความเสี่ยงที่เกิดขึ้นใหม่ (Emerging Risks) พร้อมรับมือกับปัจจัยการเปลี่ยนแปลงด้านสังคมและสิ่งแวดล้อม เพิ่มขีดความสามารถในการแข่งขัน และให้ความสำคัญกับผู้มีส่วนได้เสียทุกภาคส่วน

การกำกับดูแลกิจการของบริษัทจดทะเบียน (CGR)

ระดับคะแนน 5 (90-100) : ดีเลิศ

ระดับคะแนน 4 (80-89) : ดีมาก

ระดับคะแนน 3 (70-79) : ดี

ไม่ปรากฏชื่อในรายงาน CGR : -

การสำรวจและให้คะแนนของ CGR จะพิจารณาจากข้อมูลที่บริษัทจดทะเบียนเปิดเผยต่อสาธารณะ เช่น รายงานประจำปี แบบแสดงรายการข้อมูลประจำปี ที่นำส่งสำนักงานคณะกรรมการ ก.ล.ด. หนังสือนัดประชุมและรายงานการประชุมผู้ถือหุ้น ข้อมูลเกี่ยวกับบริษัทที่เผยแพร่ผ่านตลาดหลักทรัพย์ฯ และสำนักงานคณะกรรมการ ก.ล.ด. ข้อมูลอื่นๆ ที่เปิดเผยต่อสาธารณะ เช่น เว็บไซต์บริษัท เป็นต้น โดยจะพิจารณาเฉพาะข้อมูลตั้งแต่เดือนมกราคมของปีก่อนปี ที่ทำการสำรวจ จนถึงวันที่ประกาศผลของปีทำการสำรวจเท่านั้น เพื่อสะท้อนให้เห็นพัฒนาการของการกำกับดูแลกิจการของบริษัทจดทะเบียนไทยอย่างชัดเจนมากที่สุด ดังนั้นบริษัทจดทะเบียนจึงควรเปิดเผยข้อมูลการปฏิบัติตามหลักการกำกับดูแลกิจการสู่สาธารณชนในเอกสารเผยแพร่ของบริษัทหรือเว็บไซต์ รวมทั้งช่องทางต่างๆ ให้มากที่สุด และควรจัดทำเอกสารทั้งภาษาไทยและภาษาอังกฤษ ซึ่งเป็นประโยชน์ต่อบริษัททั้งในแง่ของการมีผลการประเมินที่ดีขึ้น และเป็นข้อมูลสำหรับการตัดสินใจลงทุนของนักลงทุน นักวิเคราะห์ และผู้สนใจ อีกทั้งเป็นการช่วยเพิ่มความเชื่อมั่นที่มีต่อบริษัทมากยิ่งขึ้นด้วย

การป้องกันการมีส่วนเกี่ยวข้องคอร์รัปชันในตลาดทุนไทย (Anti-Corruption)

เข้าร่วมปฏิบัติของภาคเอกชนไทยในการต่อต้านการทุจริต (Thailand's Private Sector Collective Action Coalition Against Corruption: CAC)

โครงการที่ได้รับการสนับสนุนการจัดทำโดยรัฐบาลและสำนักงานคณะกรรมการป้องกันและปราบปรามการทุจริตแห่งชาติ (ป.ป.ช.) โดยโครงการนี้เริ่มดำเนินการโดยความร่วมมือของ 8 องค์กรชั้นนำ อันได้แก่ สมาคมส่งเสริมสถาบันกรรมการบริษัทไทย หอการค้าไทย หอการค้านานาชาติ สมาคมบริษัทจดทะเบียนไทย สมาคมธนาคารไทย สภาธุรกิจตลาดทุนไทย สภาอุตสาหกรรมแห่งประเทศไทย และสภาอุตสาหกรรมท่องเที่ยวแห่งประเทศไทย ซึ่งมีวัตถุประสงค์เพื่อผลักดันให้เกิดการต่อต้านการทุจริตในวงกว้าง นอกจากนี้ คณะกรรมการแนวร่วมปฏิบัติฯ ยังได้แต่งตั้งให้สมาคมส่งเสริมสถาบันกรรมการบริษัทไทย ทำหน้าที่เป็นเลขานุการและองค์กรสนับสนุนดำเนินโครงการ

ก.ล.ด. ได้ดำเนินมาตรการอย่างต่อเนื่องในการสนับสนุนให้บริษัทจดทะเบียน และผู้ประกอบการซึ่งเป็นตัวกลางในการให้บริการในตลาดทุน (ได้แก่ บริษัทหลักทรัพย์ บริษัทหลักทรัพย์จัดการกองทุน และผู้ประกอบการสัญญาซื้อขายล่วงหน้า) มีนโยบายและให้ความสำคัญกับการป้องกันการมีส่วนเกี่ยวข้องกับคอร์รัปชันอย่างจริงจัง โดยส่งเสริมให้บริษัทจดทะเบียนและผู้ประกอบการเข้าร่วมโครงการแนวร่วมปฏิบัติของภาคเอกชนไทยในการต่อต้านการทุจริต (THAILAND'S PRIVATE SECTOR COLLECTIVE ACTION COALITION AGAINST CORRUPTION: "CAC") ซึ่งดำเนินการโดยสมาคมส่งเสริมสถาบันกรรมการบริษัทไทย (THAI INSTITUTE OF DIRECTORS)

Security	CG	SET ESG	CAC Anti-	Security	CG	SET ESG	CAC Anti-	Security	CG	SET ESG	CAC Anti-	Security	CG	SET ESG	CAC Anti-	Security	CG	SET ESG	CAC Anti-	Security	CG	SET ESG	CAC Anti-	Security	CG	SET ESG	CAC Anti-	
Report	Ratings	Corruption	Report	Ratings	Corruption	Report	Ratings	Report	Ratings	Corruption	Report	Ratings	Corruption	Report	Ratings	Corruption	Report	Ratings	Corruption	Report	Ratings	Corruption	Report	Ratings	Corruption	Report	Ratings	Corruption
24CS	-	-	-	CHAO	3	-	-	IHL	3	-	-	NDR	4	A	-	SAUCE	5	-	-	TIGER	-	-	-	TIGER	-	-	-	
2S	4	-	Yes	CHARAN	3	-	-	IIG	3	-	-	NEO	-	-	-	SAV	5	-	-	TIPCO	-	-	-	TIPCO	-	-	Yes	
A	-	-	-	CHASE	5	-	-	III	5	BBB	Yes	NEP	-	-	Yes	SAWAD	5	BBB	-	TIPH	5	-	-	TIPH	5	-	Yes	
A5	3	-	-	CHAYO	3	-	-	ILINK	5	-	Yes	NER	5	A	Yes	SAWANG	-	-	-	TISCO	5	AAA	-	TISCO	5	AAA	Yes	
AAI	4	-	Yes	CHEVA	5	-	Yes	ILM	5	BBB	Yes	NETBAY	-	-	-	SC	5	AA	Yes	TITLE	4	-	-	TITLE	4	-	-	
AAV	5	-	-	CHH	5	-	-	IMH	3	-	-	NEW	-	-	-	SCAP	5	-	-	TK	5	-	-	TK	5	-	-	
ABM	5	-	-	CHIC	3	-	-	IND	5	-	-	NEWS	-	-	-	SCB	5	AA	Yes	TKC	5	-	-	TKC	5	-	-	
ACAP	-	-	-	CHO	-	-	-	INET	5	-	Yes	NEX	-	-	-	SCC	5	AAA	Yes	TKN	4	-	-	TKN	4	-	Yes	
ACC	-	-	-	CHOTI	3	-	Yes	INGRS	-	-	-	NFC	-	-	-	SCCC	5	AA	Yes	TKS	5	A	Yes	TKS	5	A	Yes	
ACE	5	AA	-	CHOW	5	-	Yes	INOX	-	-	Yes	NKI	5	-	Yes	SG	5	A	Yes	TKT	5	-	-	TKT	5	-	Yes	
ACG	5	-	-	CI	4	-	Yes	INSET	5	-	-	NI	-	-	-	SCGD	5	-	-	TL	3	-	-	TL	3	-	-	
ADD	4	A	-	CIG	5	-	Yes	INSURE	4	-	Yes	NNCL	-	-	-	SCGP	5	AAA	-	TLI	5	-	-	TLI	5	-	-	
ADD	3	-	-	CMBT	5	-	Yes	IP	5	-	-	NOBLE	5	AA	Yes	SCI	3	-	-	TM	3	-	-	TM	3	-	-	
ADVANC	5	AAA	Yes	CITY	3	-	-	IRC	5	A	-	NOVA	3	-	-	SCL	-	-	-	TMC	3	-	-	TMC	3	-	-	
ADVICE	-	-	-	CIVIL	5	-	-	IRCP	3	-	-	NPX	-	-	-	SCM	5	-	Yes	TMD	4	-	-	TMD	4	-	Yes	
AE	5	-	Yes	CK	5	A	-	IRPC	5	AA	Yes	NRF	5	A	Yes	SGN	5	-	Yes	TMI	3	-	-	TMI	3	-	-	
AEONTS	4	-	-	CKP	5	AAA	-	IT	5	-	-	NSL	5	-	-	SCP	-	-	-	TMLL	5	-	-	TMLL	5	-	Yes	
AET	5	-	Yes	CM	4	-	-	ITC	5	-	-	NTSC	5	-	-	SDC	5	-	-	TMT	5	-	-	TMT	5	-	Yes	
AFC	5	-	-	CMAN	3	-	-	ITD	5	-	-	NIV	3	-	-	SE	3	-	-	TMW	5	-	-	TMW	5	-	-	
AGE	5	BBB	-	CMC	4	-	Yes	ITEL	5	A	Yes	NV	3	-	-	SEAFCO	5	-	-	TNDT	5	-	-	TNDT	5	-	-	
AH	5	A	Yes	CMO	-	-	-	ITNS	-	-	-	NVD	5	AA	-	SEAOL	-	-	Yes	TNH	-	-	-	TNH	-	-	-	
AHC	4	-	-	CMR	-	-	-	ITTHI	5	-	-	NWR	5	-	-	SECURE	4	-	-	TNHY	5	-	-	TNHY	5	-	Yes	
AI	-	-	Yes	CNT	5	-	-	IVL	5	AA	Yes	NYT	5	A	-	SE-ED	3	-	-	TNL	5	-	-	TNL	5	-	Yes	
AIE	3	Yes	-	COCO	4	-	-	J	5	-	-	OCG	5	-	Yes	SEL	5	-	-	TNCC	3	-	-	TNCC	3	-	Yes	
AIRA	4	-	Yes	COLOR	5	A	-	JAK	5	-	-	OGC	3	-	Yes	SELIC	5	A	Yes	TNPC	3	-	-	TNPC	3	-	-	
AIT	5	-	-	COM7	5	A	Yes	JAS	5	-	Yes	OHTL	-	-	-	SENA	5	-	-	TNR	4	-	-	TNR	4	-	Yes	
AJ	5	AAA	Yes	COMAN	4	-	-	JCK	4	-	-	OKJ	-	-	-	SENX	5	-	Yes	TOA	5	A	-	TOA	5	A	-	
AJA	-	-	-	CPALL	5	AAA	Yes	JCKH	3	-	-	ONEE	4	-	-	SFLEX	4	-	Yes	TOG	5	A	Yes	TOG	5	A	Yes	
AKP	5	-	Yes	CPANEL	3	-	-	JCT	-	-	-	OR	5	AAA	Yes	SFT	4	-	-	TOP	5	AAA	Yes	TOP	5	AAA	Yes	
AKR	5	-	-	CRXAT	5	AAA	Yes	JDF	-	-	-	ORR	5	AAA	Yes	SGC	5	-	Yes	TOPP	5	-	-	TOPP	5	-	-	
AKS	5	-	-	CPF	5	AAA	Yes	JKN	-	-	-	ORN	-	-	-	SGF	5	-	-	TFA	4	-	-	TFA	4	-	Yes	
ALLA	5	-	-	CPH	-	-	-	JMART	4	-	-	OSP	5	AA	Yes	SGP	5	AA	Yes	TPAC	5	-	-	TPAC	5	-	-	
ALPHAX	-	-	-	CPI	4	-	Yes	JMT	3	-	-	PACO	3	-	-	SHANG	-	-	-	TPBI	5	AA	-	TPBI	5	AA	-	
ALT	5	-	-	CPN	5	-	Yes	JPARK	3	-	-	PAF	-	-	-	SHR	5	A	-	TPCH	4	-	-	TPCH	4	-	-	
ALLUCN	3	-	-	CPN	5	AA	Yes	JR	3	-	Yes	PANEL	3	-	-	SIAM	5	-	-	TPCS	4	BBB	Yes	TPCS	4	BBB	Yes	
AMA	5	-	Yes	CPR	5	-	-	JSP	5	-	-	PAP	3	A	Yes	SA	5	A	-	TPFL	5	AA	-	TPFL	5	AA	-	
AMANA	5	-	Yes	CPT	-	-	-	JTS	5	BBB	Yes	PATO	4	-	-	SIMAT	-	-	-	TPFP	5	AA	-	TPFP	5	AA	-	
AMARC	-	-	-	CPW	5	-	Yes	JUBLE	3	-	-	PB	5	AA	Yes	SINGER	3	-	-	TPL	-	-	-	TPL	-	-	-	
AMARIN	5	-	-	CRANE	-	-	-	K	5	-	-	PCC	5	-	-	SINO	4	-	-	TPLAS	4	-	-	TPLAS	4	-	Yes	
AMATA	5	AAA	Yes	CRD	5	AAA	Yes	KAMART	-	-	-	PCE	-	-	-	SIRI	5	AA	Yes	TPOLY	4	-	-	TPOLY	4	-	-	
AMATAV	5	AA	Yes	CRO	5	-	-	KASET	5	-	-	PCSGH	5	BBB	Yes	SIS	5	-	Yes	TSC	5	-	-	TSC	5	-	-	
AMC	3	-	-	CREDIT	5	-	-	KBANK	5	AAA	Yes	PDG	4	-	-	SISB	3	-	-	TSE	5	-	-	TSE	5	-	-	
AMR	3	-	-	CSC	5	BBB	Yes	KBS	3	-	-	PDJ	5	-	Yes	SITHAI	5	A	Yes	TOM	5	BBB	-	TOM	5	BBB	-	
ANAN	5	-	-	CSP	3	-	-	KC	-	-	-	PEACE	-	-	-	SJWD	5	AA	-	TOR	5	-	-	TOR	5	-	-	
ANI	-	-	-	CSR	-	-	-	KCAR	3	-	Yes	PEER	5	A	-	SK	-	-	-	TR	-	-	-	TR	-	-	-	
AOT	5	A	-	CSS	4	-	-	KCC	5	-	Yes	PERM	-	-	-	SKE	5	-	-	TRC	-	-	-	TRC	-	-	-	
AIP	5	AA	-	CW	5	-	-	KCE	5	-	Yes	PERN	-	-	-	SKN	-	-	-	TRTN	-	-	-	TRTN	-	-	-	
APCO	4	-	-	CW	5	-	Yes	KCM	5	-	-	PG	5	-	Yes	SKR	5	-	Yes	TRP	5	-	-	TRP	5	-	-	
APCS	4	-	Yes	CWT	-	-	-	KCG	-	-	-	PHG	3	-	-	SKY	3	-	-	TRT	4	-	-	TRT	4	-	Yes	
APO	-	-	-	D	-	-	-	KDH	-	-	-	PHOL	5	A	Yes	SLP	-	-	-	TRU	3	-	-	TRU	3	-	Yes	
APP	-	-	-	DOO	5	-	Yes	KEX	5	BBB	-	PICO	-	-	-	SM	5	-	Yes	TRUBB	5	-	-	TRUBB	5	-	-	
APURE	4	-	-	DOON	-	-	-	KGEN	-	-	Yes	PIMO	5	-	Yes	SMART	-	-	-	TRV	5	-	-	TRV	5	-	-	
AQUA	5	-	-	DDO	5	-	-	KGI	4	-	Yes	PIR	3	AA	Yes	SM100	3	-	-	TSC	5	A	Yes	TSC	5	A	Yes	
ARIN	3	-	-	DELTA	5	-	Yes	KIAT	3	-	-	PJW	4	A	-	SMIT	3	-	-	TSE	5	-	-	TSE	5	-	-	
ARIP	4	-	-	DEMCO	5	A	Yes	KISS	3	-	-	PK	-	-	Yes	SMPC	5	AA	Yes	TSI	-	-	-	TSI	-	-	Yes	
ARROW	4	BBB	-	DEXON	3	-	-	KJL	4	-	-	PL	-	-	Yes	SMT	4	-	-	TSR	-	-	-	TSR	-	-	-	
AS	-	-	Yes	DHOUSE	-	-	-	KKC	3	-	-	PLANB	5	AA	Yes	SNC	5	A	Yes	TSTE	5	-	-	TSTE	5	-	Yes	
ASAP	-	-	-	DIMET	-	-	Yes	KK	-	-	-	PLANET	-	-	Yes	SNPP	5	-	-	TSTH	5	A	Yes	TSTH	5	A	Yes	
ASEFA	3	-	-	DITTO	5	-	-	KKP	5	BBB	Yes	PLAT	5	-	Yes	SNP	5	A	Yes	TTA	5	AA	-	TTA	5	AA	-	
ASIA	3	-	-	DMT	5	A	Yes	KLNQ	-	-	-	PLE	-	-	-	SO	5	-	-	TIB	5	AA	Yes	TIB	5	AA	Yes	
ASIAN	4	-	Yes	DOD	3	-	-	KOOL	-	-	-	PLT	-	-	-	SOLAR	-	-	-	TTCL	5	A	Yes	TTCL	5	A	Yes	
ASIMAR	5	-	-	DOHOME	5	-	Yes	KSL	5	BBB	Yes	PLUS	5	-	-	SONIC	3	-	-	TTI	-	-	-	TTI	-	-	-	
ASK	5	-	Yes	DPANT	3	-	-	KTB	5	AAA	Yes	PM	5	A	Yes	SORKON	3	-	Yes	TTT	-	-	-	TTT	-	-	-	
ASN	3	-	-	DRT	5	AA	Yes	KTC	5	AAA	Yes	PMC	-	-	-	SPA	-	-	-	TTW	5	AA	-	TTW	5	AA	-	
ASP	5	-	-	DTCENT	4	-	-	KTIS	4	-	-	PMTA	-	-	-	SPACK	-	-	Yes	TU	5	-	-	TU	5	-	Yes	
ASW	5	A	Yes	DTCI	5	-	-	KTMS	5	-	-	POLY	4	-	-	SPAL	5	AA	Yes	TURTL	4	-	-	TURTL	4	-	Yes	
ATP30	4	-	-	DUSIT	5	-	Yes	KUMWEL	5	A	-	PORT	5	-	-	SPC	5	-	Yes	TVDH	5	BBB	Yes	TVDH	5	BBB	Yes	
AU	-	-	-	DV8	3	-	-	KUN	4	-	-	PPM	-	-	-	SPCG	4	-	-	TPM	4	-	-	TPM	4	-	-	
AUCT	4	-	-	EA	-	-	Yes	KWC	3	-	-	PPP	5	A	Yes	SPG	3	-	-	TVO	5	AA	Yes	TVO	5	AA	Yes	
AURA	5	-	-	EASON	3	-	-	KWI	-	-	-	PPPM	-	-	Yes	SPI	5	A	Yes	TVT	5	-	-	TVT	5	-	-	
AWC	5	A	Yes	EAST	5	-	-	KWMI	-	-	-	PPR	-	-	AA	Yes	SPRC	-	Yes	TWP	-	-	-	TWP	-	-	-	
AYUD	4	-	Yes	EASTW	5	AA	Yes	KYE	-	-	-	POS	4	-	-	SPREME	-	-	-	TWPC	5	A	Yes	TWPC	5	A	Yes	
B	5	-	-	ECF	5	-	Yes	L&E	4																			