

MARKET INSIGHT SYNAPSE

GLOBAL GEM : OI03 / UNIQLO80 | PRIME PICK : TRUE / BCH / CPAXT

สินทรัพย์เสี่ยงอยู่ในช่วงรับกระแส FOMO



HORIZON MARKET VIEW

- ช่วงเปลี่ยนผ่านทางการเมือง ทำให้ตลาดหุ้นหลายประเทศผันผวน โดยมีปัจจัยกดดันทั้งความกังวลผลกระทบ GOVERNMENT SHUTDOWN สหรัฐฯ รวมถึงนายกฯ ฝรั่งเศส ลาออก หลังนั่งตำแหน่งแค่ 26 วัน ซึ่งในช่วง 1 เดือนที่ผ่านมา ดัชนีหุ้น S&P500 ปรับตัวสูงขึ้น พร้อมกับดัชนี VIX สะท้อนนักลงทุน (FOMO -> FEAR OF MISSING OUT) กลัวตกกระแส แต่ก็เริ่มเห็นสัญญาณลดความเสี่ยง ผ่านการ HEDGING ด้วย OPTION ในระยะ 30 วันข้างหน้าน่ามากขึ้น ด้านราคาทองยังทำ ALL TIME HIGH ต่อเนื่อง โดยนับตั้งแต่ต้นปี +51% YTD
- ประเด็น GOVERNMENT SHUTDOWN ยังต้องติดตามใกล้ชิด โดยผลสำรวจของ KALSHI คาดว่าจะโอกาสที่ถดถอยเกิน 13 วัน มีน้ำหนักมากกว่า 80% อย่างไม่ก็ตาม หาก SHUTDOWN เร็วกว่าวันที่ 13 ราคาทองคำอาจจะย่อตัวลงได้



REGION RADAR

- AMD (AMD US) +23.7% หลัง OPEN AI เตรียมเข้าถือหุ้น 10% ในข้อตกลงซัพ AI โดย OPENAI เห็นสัญญาณร่วมกับ AMD เพื่อใช้ชิปกราฟิก INSTINCT GPUS กำลังรวม 6 ศึก-วัดศักยภาพในหลายปีข้างหน้า
- การท่องเที่ยวในญี่ปุ่นสำหรับปี 2025 ดูสดใสกว่าทุกปีเมื่อเทียบกับปี 2023 และ 2024 ที่ผ่านมา โดยตั้งแต่เดือน ม.ค. - ส.ค. 2025 นักท่องเที่ยวมีการเติบโต YOY อย่างต่อเนื่อง แนะนำเก็งกำไรหุ้นกลุ่มท่องเที่ยวญี่ปุ่น อาทิ FAST RETAILING (DR: UNIQLO80)



THAI FOCUS

- เงินเฟ้อทั่วไป (CPI) เดือน ก.ย. 68 -0.72%YOY (ต่ำกว่าคาด -0.6%YOY) หดตัวต่อเนื่อง 6 เดือนติดกัน ตามการลดลงของราคาสินค้ากลุ่มอาหารสด ซึ่งแนวโน้มเงินเฟ้องวด 4Q68 คาดจะอยู่ใกล้ระดับ 0% ตามราคาน้ำมันดิบที่อยู่ระดับต่ำ
- มาตรการคนละครึ่งพลัส เตรียมเสนอเข้า ครม.วันนี้ วงเงิน 4.4 หมื่นล้านบาท ซึ่งหากได้รับอนุมัติ จะเปิดให้ลงทะเบียนในช่วงเดือน ต.ค.68 และเริ่มใช้จ่ายได้ตั้งแต่วันที่ 29 ต.ค.68 ประเมินว่า โครงการครั้งนี้ น่าจะช่วยเพิ่ม GDP ไทยจากเดิมราว 0.3-0.4%



SYNAPSE STRATEGY

- เข้าสู่ช่วง PREVIEW กำไรงวด 3Q68 เบื้องต้นฝ่ายวิจัยฯ รวบรวมข้อมูลจาก BLOOMBERG 97 บริษัท (72% ของ MARKET CAP) คาดกำไร 3Q68 ยังทำได้ดีมีโอกาสดำเนิน 33%YOY แต่ลดลง -28%QOQ จากฐานที่สูงกว่าปกติ
- ฝ่ายวิจัยฯ คัดสรร แนะนำทยอยสะสมหุ้นที่มีแนวโน้มกำไร 3Q68 เติบโตโดดเด่นทั้ง QOQ และ YOY อาทิ TRUE, MAJOR, BGRIM, TKN, ADVANC, KTБ, MTC, PR9, BH, PLANB, DELTA, CKP

ประเมินผลกระทบของโครงการคนละครึ่งต่อเศรษฐกิจไทยในอดีต

โครงการคนละครึ่ง	ระยะเวลาใช้จ่ายโครงการ	จำนวนเงิน	จำนวนเงินสูงสุดที่ผู้ถือสิทธิ์ต่อราย (บาท)	สิทธิ์ประชาชนลงทะเบียน (ล้านคน)	วงเงินที่ภาครัฐใช้ (ล้านบาท)	ประเมินผลกระทบต่อเศรษฐกิจ (%GDP)
เฟส 1	23 ต.ค. - 31 ส.ค. 63	160	3,000	10	30,000	เพิ่มขึ้น 0.2 - 0.3%
เฟส 2	1 ม.ค. - 31 มี.ค. 64	90	3,500*	5	22,500	เพิ่มขึ้น 0.3%
เฟส 3	1 ก.ค. - 31 ส.ค. 64	180	4,500	27	121,500	เพิ่มขึ้น 0.3 - 0.4%
เฟส 4	1 ก.พ. - 31 มี.ค. 65	90	1,200	28	33,600	เพิ่มขึ้น 0.1 - 0.2%
เฟส 5	1 ก.ย. - 31 ต.ค. 65	60	800	26.5	21,200	เพิ่มขึ้น 0.12%
รวม					228,800	1.17%

หมายเหตุ: * ผู้ถือสิทธิ์ในเฟส 1 จะได้รับเงินเพิ่มขึ้นจำนวน 500 บาท

จัดทำโดย
ภราดร เตียรณปราโมทย์
นักวิเคราะห์ปัจจัยพื้นฐานด้านหลักทรัพย์
เลขทะเบียนนักวิเคราะห์: 075365

กวีต ภักธราพงศ์
นักวิเคราะห์ปัจจัยพื้นฐานด้านหลักทรัพย์
เลขทะเบียนนักวิเคราะห์: 117985

สิริลักษณ์ พันธวงศ์
ผู้ช่วยนักวิเคราะห์

ธนภฤต สัจจมงคล
ผู้ช่วยนักวิเคราะห์

Warning
Investments involve risks. Please carefully review the product details, conditions of returns, and risks before making any investment decisions.

HORIZON MARKET VIEW

การเมืองโลกเปลี่ยนผ่าน เพิ่มความผันผวนในตลาดหุ้น

ช่วงเปลี่ยนผ่านทางการเมือง ทำให้ตลาดหุ้นหลายประเทศผันผวน โดยมีปัจจัยกดดันถึงความกังวลผลกระทบ GOVERNMENT SHUTDOWN สหรัฐฯ รวมถึงนายกฯ ฝรั่งเศส ลาออก หลังนั่งตำแหน่งแค่ 26 วัน ซึ่งในช่วง 1 เดือน ที่ผ่านมา ดัชนีหุ้น S&P500 ปรับตัวสูงขึ้น พร้อมกับดัชนี VIX สะท้อนนักลงทุน (FOMO -> FEAR OF MISSING OUT) กลัวตกกระเเส แต่ก็เริ่มเห็นสัญญาณลดความเสี่ยง ผ่านการ HEDGING ด้วย OPTION ในระยะ 30 วันข้างหน้ามากขึ้น ด้านราคากองยังทำ ALL TIME HIGH ต่อเนื่อง โดยนับตั้งแต่ต้นปี +51%YTD

อย่างไรก็ดี วานนี้ตลาดหุ้นญี่ปุ่นติดตัวขึ้นแรงราว 4.6% หลัง “กาคาอิจิ ซานาเอะ” นั่งหัวหน้าพรรค LDP คนใหม่ จ่อเป็นนายกฯ หญิงคนแรกของญี่ปุ่น โดยมีแนวโน้มนโยบายกระตุ้นเศรษฐกิจใหญ่ และสนับสนุนให้ BOJ คงอัตราดอกเบี้ยไว้ในระดับต่ำ

ผลตอบแทนสินทรัพย์ต่างๆ วานี้

	Last	%Chg	%MTD	%YTD
America				
NASDAQ	22,941.67	0.71%	1.24%	18.80%
S&P	6,740.28	0.36%	0.77%	14.60%
Russel	2,486.35	0.41%	2.05%	11.49%
DJIA	46,694.97	-0.14%	0.64%	9.76%
Europe				
FTSE 100	9,479.14	-0.13%	1.38%	15.98%
DAX	24,378.29	0.00%	2.08%	22.45%
Euro Stoxx 50	5,628.72	-0.41%	1.79%	14.97%
CAC 40	7,971.78	-1.36%	0.96%	8.01%
ASIA				
Philippines	6,000.32	-1.78%	0.79%	-8.09%
Indonesia	8,139.89	0.27%	0.98%	14.97%
Australia	8,981.43	-0.07%	1.50%	10.08%
Japan	47,944.76	4.75%	6.70%	20.18%
Malaysia	1,638.09	0.19%	1.63%	-0.26%
Korea	3,549.21	2.70%	3.64%	47.93%
China	3,882.78	0.52%	0.00%	15.84%
Hong Kong	26,957.77	-0.67%	0.38%	34.39%
Thailand	1,285.64	-0.62%	0.90%	-8.18%

	Last	%Chg	%MTD	%YTD
Dollar Index	98.11	0.39%	0.34%	-9.57%
EURO/USD	1.17	-0.02%	-0.21%	13.09%
USD/THB	32.45	-0.17%	-0.14%	5.08%
Gold Spot	3,962.75	0.04%	2.69%	50.99%

BOND (US)

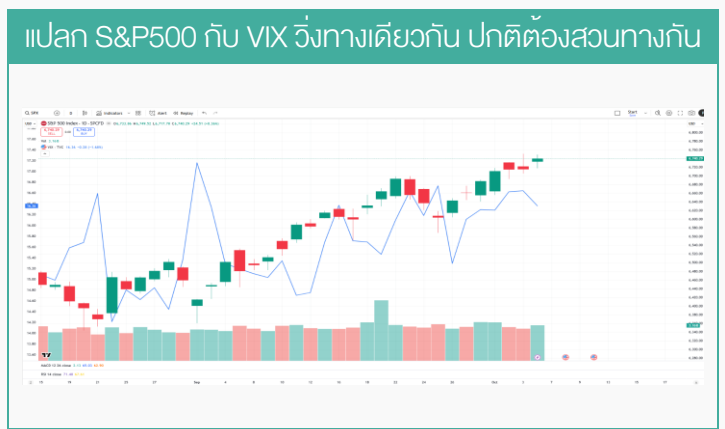
	Last	%Chg	%MTD	%YTD
2 Year	3.59	0.35%	-0.55%	-15.40%
5 Year	3.73	-0.52%	-0.18%	-14.75%
10 Year	4.15	0.80%	0.04%	-9.13%

BOND (TH)

	Last	%Chg	%MTD	%YTD
1 Year TH	1.21	-0.77%	-2.80%	-38.78%
10 Year TH	1.40	0.05%	-1.25%	-39.23%

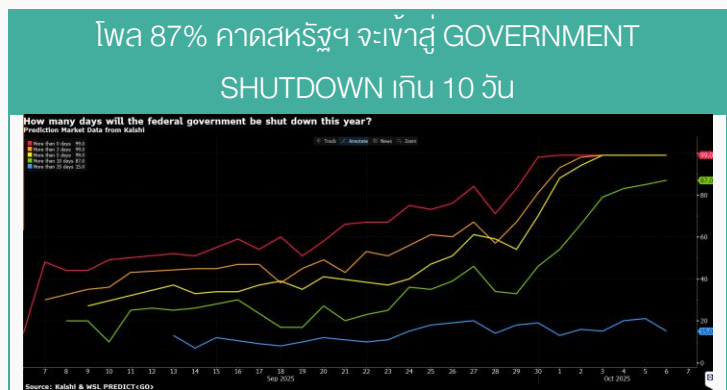
	Last	%Chg	%MTD	%YTD
BADI	1901	0.42%	-10.32%	80.67%
Newcastle Coal	107.15	-0.79%	-1.23%	-22.13%
Cotton	62.7	-0.25%	-0.98%	-8.33%
Natural Gas	3.386	0.86%	2.51%	13.31%
กากกาแฟสีอง	277.1	-0.54%	1.39%	15.67%
ยางแท่ง	171.3	0.23%	0.76%	13.22%
Sugar	16.61	2.00%	1.27%	15.03%
ยางแผ่น	204	-0.99%	-0.78%	13.85%
ถั่วเหลือง	1017.75	-0.02%	1.60%	-0.73%
Brent	65.47	1.46%	-2.31%	12.29%
WTI	61.73	0.06%	-1.03%	13.93%

ที่มา : BLOOMBERG, สายงานวิจัย บล.เอเซีย พลัส (ข้อมูล 6 ต.ค. 68)



ที่มา : TRADING VIEW, สายงานวิจัย บล.เอเซีย พลัส (ข้อมูล 6 ต.ค. 68)

สำหรับประเด็นที่ต้องติดตามอย่างใกล้ชิด ยังคงเป็นเรื่อง GOVERNMENT SHUTDOWN ในสหรัฐฯ โดยผลสำรวจของ KALSHI คาดว่าโอกาสที่ถดถอยเกิน 13 วัน มีน้ำหนักมากกว่า 80% อย่างไรก็ตาม หาก SHUTDOWN เร็วกว่าวันที่ 13 ราคากองคำก็อาจจะย่อตัวลงได้



ที่มา : KALSHI, BLOOMBERG, สายงานวิจัย บล.เอเซีย พลัส (ข้อมูล 6 ต.ค. 68)

โพล GOVERNMENT SHUTDOWN เกิน 13 วัน (เกิน 80%)

How many days will the federal government be shut down this year? (Kalshi)	Price	Delta	Volume	Open Interest	Settlement
More than 0 days	99.0%	0.0	0.0	69.0%	2k 06:39
More than 6 days	99.0%	0.0	0.0	98.0%	27k 06:39
More than 7 days	99.0%	0.0	0.0	96.0%	23k 06:39
More than 8 days	99.0%	0.0	6.0	57.0%	1k 06:39
More than 9 days	96.0%	0.0	11.0	41.0%	17k 06:39
More than 10 days	94.0%	2.0	33.0	94.0%	14k 06:39
More than 11 days	87.0%	0.0	0.0	88.0%	15k 06:39
More than 12 days	86.0%	0.0	0.0	31.0%	78k 06:39
More than 13 days	85.0%	0.0	0.0	85.0%	3k 06:39
More than 14 days	85.0%	0.0	0.0	85.0%	3k 06:39
More than 15 days	81.0%	0.0	0.0	83.0%	6k 06:39
More than 16 days	74.0%	0.0	0.0	78.0%	11k 06:39
More than 17 days	74.0%	0.0	0.0	70.0%	11k 06:39
More than 18 days	62.0%	0.0	0.0	54.0%	77k 06:39
More than 19 days	40.0%	0.0	0.0	20.0%	37k 06:39
More than 20 days	28.0%	0.0	0.0	3.0%	19k 06:39
More than 21 days	21.0%	0.0	0.0	8.0%	13k 06:39
More than 22 days	15.0%	-6.0	2.0	10.0%	57k 06:39
More than 23 days	13.0%	0.0	0.0	5.0%	18k 06:39

ที่มา : KALSHI, BLOOMBERG, สายงานวิจัย บล.เอเซีย พลัส (ข้อมูล 6 ต.ค. 68)

REGION RADAR

AMD +23.7% หลัง OPENAI เตรียมเข้าถือหุ้น 10% ในข้อตกลงซิป AI

OPEN AI เซ็นสัญญาร่วมกับ AMD เพื่อใช้ชิปกราฟิก INSTINCT GPUS กำลังรวม 6 ทิกะวัตต์ (GW) ภายในหลายปีข้างหน้า โดยเริ่มต้นเฟสแรกที่ 1 GW ในครึ่งหลังปี 2026 โดย AMD จะออกใบสำคัญแสดงสิทธิ (WARRANT) ให้กับ OPEN AI สำหรับหุ้นสามัญสูงสุด 160 ล้านหุ้น ซึ่งสิทธิจะทยอย “VEST” ตาม MILESTONE การใช้งาน GPU และระดับราคาหุ้น หาก OPEN AI ใช้สิทธิครบทั้งหมด จะถือหุ้น ประมาณ 10% ของ AMD (จากจำนวนหุ้นปัจจุบัน)

AMD เซ็นสัญญาร่วมกับ OPENAI ในข้อตกลงซิป

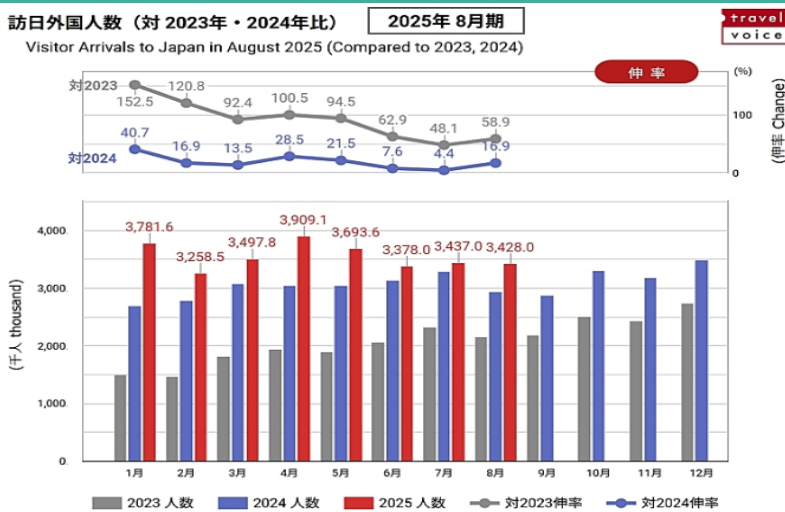


ที่มา : THE ECONOMIC TIMES, สายงานวิจัย นล.เอเชีย พลัส (ข้อมูล 6 ต.ค. 68)

การท่องเที่ยวญี่ปุ่นในปี 2025 ดูสดใสกว่าทุกปี

การท่องเที่ยวในญี่ปุ่นสำหรับปี 2025 ดูสดใสกว่าทุกปีเมื่อเทียบกับปี 2023 และ 2024 ที่ผ่านมา โดยตั้งแต่เดือน ม.ค. - ส.ค. 2025 นักท่องเที่ยวมีการเติบโต YOY อย่างต่อเนื่อง ล่าสุดเดือน ส.ค. นักท่องเที่ยวเดินทางมายังญี่ปุ่นอยู่ที่ระดับ 3.42 ล้านคน +17% YOY

จำนวนนักท่องเที่ยวที่เดินทางมาประเทศญี่ปุ่น



ที่มา : JAPAN NATIONAL TOURISM ORGANIZATION, สายงานวิจัย นล.เอเชีย พลัส (ข้อมูล 6 ต.ค. 68)

ในเดือน ส.ค. ที่ผ่านมา นักท่องเที่ยวที่เดินทางเข้ามายังญี่ปุ่นมากสุดคือนักท่องเที่ยวชาวจีน โดยตัวเลขนักท่องเที่ยวจีนอยู่ที่ 1.01 ล้านคน เพิ่มขึ้น 36.5% YOY

จากภาพการท่องเที่ยวที่ดีในปี ส่งผลให้เรามีมุมมองเชิงบวกต่อหุ้นกลุ่มท่องเที่ยวญี่ปุ่น และนำถึงกำไร TAKASHIMAYA (8233 JT), ORIENTAL LAND (4661 JT), HOSHINO RESORT (3287 JT), ASICS (7936 JT), FAST RETAILING (DR: UNIQLO80)

จำนวนนักท่องเที่ยวรายประเทศที่เดินทางมาประเทศญี่ปุ่นประจำเดือน ส.ค.

2025年8月 訪日外客数 (JNTO推計値) (対2024年比)
Visitor Arrivals for Aug. 2025 (Preliminary figures by JNTO)(Compared to 2024)

国・地域	Country/Area	総数 Total			総数 Total		
		2024年 8月	2025年 8月	伸率 (%)	2024年 1月~8月	2025年 1月~8月	伸率 (%)
	Grand Total	2,933,381	3,428,000	16.9	24,008,405	28,383,600	18.2
韓国	South Korea	612,172	660,900	8.0	5,811,962	6,123,100	5.4
中国	China	746,010	1,018,600	36.5	4,595,386	6,711,600	46.1
台湾	Taiwan	564,360	620,700	10.0	4,115,255	4,509,700	9.6
香港	Hong Kong	246,557	226,100	-8.3	1,801,733	1,673,200	-7.1
タイ	Thailand	34,667	35,500	2.4	706,471	764,600	8.2
シンガポール	Singapore	24,781	20,500	-17.3	352,923	390,000	10.5
マレーシア	Malaysia	17,174	21,100	22.9	278,231	363,200	30.5
インドネシア	Indonesia	22,127	31,400	41.9	315,520	405,000	28.4
フィリピン	Philippines	38,971	44,200	13.4	496,204	539,700	8.8

ที่มา : JAPAN NATIONAL TOURISM ORGANIZATION, สายงานวิจัย นล.เอเชีย พลัส (ข้อมูล 6 ต.ค. 68)

THAI FOCUS

เงินเพื่อไทยเดือน ก.ย.68 ชะลอลงเป็นเดือนที่ 6 แต่มาตรการคนละครึ่งพลัสเข้า ครม.วันนี้ คาดเป็น ตัวกระตุ้นเงินเฟ้อได้ในอนาคต

กระทรวงพาณิชย์รายงานเงินเฟ้อทั่วไป (CPI) เดือน ก.ย. 68 -0.72%YOY (ต่ำกว่าคาด -0.6%YOY) หดตัวต่อเนื่อง 6 เดือนติดกัน ตามการลดลงของราคาสินค้ากลุ่มอาหารสด โดยเฉพาะไข่ไก่ ผักสด และผลไม้สด รวมถึงราคาพลังงานลดลง ทั้งน้ำมันดิบโลก และนโยบายภาครัฐช่วยลดค่าไฟฟ้า ซึ่งแนวโน้มเงินเฟ้อไทยงวด 4Q68 กระทรวงพาณิชย์คาดว่าจะอยู่ใกล้ระดับ 0 และได้ปรับคาดการณ์เงินเฟ้อไทยปี 2568 ลดลงเหลือ 0.0% (เดิม 0.5%) เนื่องด้วย OPEC+ เพิ่มกำลังการผลิต กดดันราคาน้ำมันดิบช่วงนี้ บวกกับนโยบายช่วยค่าครองชีพภาครัฐ ซึ่งการที่เงินเฟ้อไทยที่อยู่ในระดับต่ำ มองเป็นปัจจัยเอื้อต่อการปรับลดดอกเบี้ยสัก 1 ครั้งในช่วงที่เหลือของปี(เหลือการประชุม 2 ครั้ง) ฝ่ายวิจัยฯ ประเมินว่าการปรับลดดอกเบี้ย 25 BPS. จะหนุนระดับ PE ขึ้น 0.67 เท่า และดัชนี TARGET SET INDEX จะขยับขึ้นมาได้ราว 57 จุด

ขณะที่นโยบายการคลังตัวชูโรงอย่าง คนละครึ่งพลัส เตรียมเสนอเข้า ครม.วันนี้ วงเงิน 4.4 หมื่นล้านบาท สำหรับผู้มีสิทธิ์ 20 ล้านคน ซึ่งหากได้รับอนุมัติ จะเปิดให้ลงทะเบียนในช่วงเดือน ต.ค.68 และเริ่มใช้จ่ายได้ตั้งแต่วันที่ 29 ต.ค.68(ประชาชนทั่วไปจะได้รับเงิน 2,000 บาท ส่วนผู้ที่อยู่ในระบบภาษีจะได้รับเงินเพิ่มเป็น 2,400 บาท ผ่านแอปพลิเคชันเป๋าตัง) ซึ่งกระทรวงการคลัง ประเมินว่า โครงการครั้งนี้จะช่วยเพิ่ม GDP ไทยจากเดิมราว 0.3-0.4%(ผลกระทบของโครงการคนละครึ่งต่อ GDP ในอดีตราว 0.1%-0.4%) จึงคาดว่ามาตรการคนละครึ่งพลัส + มาตรการอื่นๆของครม.ชุดนี้ น่าจะเป็นตัวกระตุ้นเงินเฟ้อให้ฟื้นตัวสู่ภาวะปกติได้ในอนาคต(ระดับ 1%-3%)

เงินฟิวไทยติดลบ 6 เดือนติดต่อกัน

Date Time	A	H	R	Event	Period	Sun(H)	Actual	Prior	Revised
10/06 10:30	↓	↓	↓	CPI YoY	Sep	-0.66%	-0.72%	-0.70%	--
10/06 10:30	↓	↓	↓	CPI NSA MoM	Sep	0.10%	-0.03%	-0.01%	--
10/06 10:30	↓	↓	↓	CPI Core YoY	Sep	0.75%	0.65%	0.81%	--

ที่มา : BLOOMBERG, สายงานวิจัย บล.เอเชีย พลัส

ประเมินผลกระทบของโครงการคนละครึ่งต่อเศรษฐกิจไทยในอดีต

โครงการคนละครึ่ง	ระยะเวลาใช้เงินโครงการ	จำนวนเงิน	จำนวนเงินสูงสุดที่เห็น	สิทธิประโยชน์	วงเงินที่ภาครัฐใช้เงิน	ประเมินผลกระทบต่อเศรษฐกิจ (%GDP)
		ล้านบาท	ล้านบาท	ล้านบาท	ล้านบาท	
เฟส 1	23 ต.ค. - 31 ส.ค. 63	160	3,000	10	30,000	เพิ่มขึ้น 0.2 - 0.3%
เฟส 2	1 เม.ย. - 31 มี.ค. 64	90	3,500*	5	22,500	เพิ่มขึ้น 0.3%
เฟส 3	1 ก.ค. - 31 ส.ค. 64	180	4,500	27	121,500	เพิ่มขึ้น 0.3 - 0.4%
เฟส 4	1 ก.พ. - 31 ม.ค. 65	90	1,200	28	33,600	เพิ่มขึ้น 0.1 - 0.2%
เฟส 5	1 ก.ย. - 31 ต.ค. 65	60	800	28.5	21,200	เพิ่มขึ้น 0.12%
รวม		580	13,000	80	228,800	1.17%

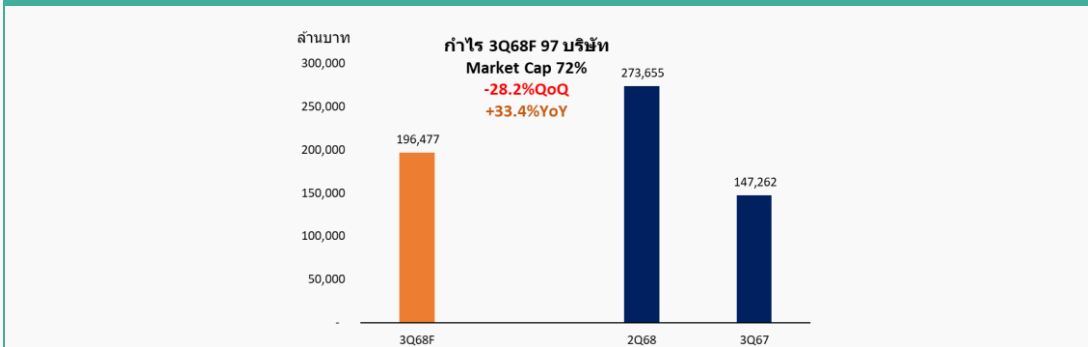
ที่มา : สำนักข่าวต่างๆ, สายงานวิจัย บล.เอเชีย พลัส

SYNAPSE STRATEGY

หาหุ้นกำไรงวด 3Q68 ดี นำทยอยสะสม

เข้าสู่ช่วง PREVIEW กำไรงวด 3Q68 เบื้องต้นฝ่ายวิจัยฯ รวบรวมข้อมูลจาก BLOOMBERG 97 บริษัท (72% ของ MARKET CAP) คาดกำไร 3Q68 ยังทำได้ดีมีโอกาสเติบโต 33%YOY แต่ลดลง -28%QOQ จากฐานที่สูงกว่าปกติ

คาดการณ์กำไร 3Q68 จาก BLOOMBERG CONSENSUS 97 บริษัท



ที่มา : BLOOMBERG, SET, สายงานวิจัย บล.เอเชีย พลัส (ข้อมูล 6 ต.ค. 68)

ฝ่ายวิจัยฯ คัดสรร แนะนำทยอยสะสมหุ้นที่มีแนวโน้มกำไร 3Q68 เติบโตโดดเด่นทั้ง QOQ และ YOY อย่าง TRUE, MAJOR, BGRIM, ADVANC, KTB, MTC, PR9, BH, PLANB, DELTA, CKP

คาดการณ์หุ้นที่มีกำไรงวด 3Q68 เติบโตทั้ง QOQ และ YOY

Stock	Sector	3Q68F	2Q68	3Q67	%QoQ	%YoY	%Ytd
TRUE	ICT	4,435	2,031	(810)	118.3%	turnaround	1.8%
SEAFCO	CONS	65	37	(11)	73.6%	turnaround	18.0%
PYLON	CONS	60	59	14	1%	341%	32.3%
ONEE	MEDIA	505	86	164	486.6%	208.7%	48.4%
MAJOR	MEDIA	145	124	50	16.5%	188.1%	46.6%
BGRIM	ENERG	362	7	163	5187.8%	122.4%	27.2%
TKN	FOOD	195	86	134	125.8%	45.0%	31.5%
ADVANC	ICT	11,093	10,982	8,788	1.0%	26.2%	1.4%
KTB	BANK	13,948	11,122	11,107	25.4%	25.6%	18.1%
KCE	ETRON	268	182	216	47.1%	23.9%	-6.1%
MTC	FIN	1,706	1,647	1,491	3.6%	14.4%	15.6%
RAM	HEALTH	379	268	338	41.4%	12.3%	17.7%
PR9	HEALTH	233	182	208	28.0%	12.0%	13.6%
BH	HEALTH	2,026	1,858	1,955	9.0%	3.6%	13.3%
PLANB	MEDIA	288	270	282	6.6%	2.0%	37.7%
DELTA	ETRON	5,997	4,629	5,911	29.6%	1.5%	17.4%
SVI	ETRON	167	91	165	82.8%	1.0%	18.4%
CKP	ENERG	1,202	610	1,191	97.0%	0.9%	15.0%
KTC	FIN	1,927	1,895	1,919	1.7%	0.4%	38.0%

ที่มา : BLOOMBERG, SET, สายงานวิจัย บล.เอเชีย พลัส (ข้อมูล 6 ต.ค. 68)

SET ESG Ratings

ระดับคะแนนรวม 90-100 = AAA

ระดับคะแนนรวม 80-89 = AA

ระดับคะแนนรวม 65-79 = A

ระดับคะแนนรวม 50-64 = BBB

บริษัทจดทะเบียนที่ได้รับการประกาศผลประเมินหุ้นยั่งยืน SET ESG Ratings เป็นบริษัทที่มีการนำแนวคิดด้านความยั่งยืนเข้าเป็นส่วนหนึ่งในกระบวนการดำเนินธุรกิจ โดยคำนึงถึงการบริหารความเสี่ยงและเตรียมพร้อมรับความเสี่ยงที่เกิดขึ้นใหม่ (Emerging Risks) พร้อมรับมือกับปัจจัยการเปลี่ยนแปลงด้านสังคมและสิ่งแวดล้อม เพื่อขีดความสามารถในการแข่งขัน และให้ความสำคัญกับผู้มีส่วนได้เสียทุกภาคส่วน

การกำกับดูแลกิจการของบริษัทจดทะเบียน (CGR)

ระดับคะแนน 5 (90-100) : ดีเลิศ

ระดับคะแนน 4 (80-89) : ดีมาก

ระดับคะแนน 3 (70-79) : ดี

ไม่ปรากฏชื่อในรายงาน CGR : -

การสำรวจและให้คะแนนของ CGR จะพิจารณาจากข้อมูลของบริษัทจดทะเบียนเปิดเผยต่อสาธารณะ เช่น รายงานประจำปี แบบแสดงรายการข้อมูลประจำปี ที่นำส่งสำนักงานคณะกรรมการ ก.ล.ด. หนังสือนัดประชุมและรายงานการประชุมผู้ถือหุ้น ข้อมูลเกี่ยวกับบริษัทที่เผยแพร่ผ่านตลาดหลักทรัพย์ฯ และสำนักงานคณะกรรมการ ก.ล.ด. ข้อมูลอื่นๆ ที่เปิดเผยต่อสาธารณะ เช่น เว็บไซต์บริษัท เป็นต้น โดยจะพิจารณาเฉพาะข้อมูลตั้งแต่เดือนมกราคมของปีก่อนปี ที่ทำการสำรวจ จนถึงวันที่ประกาศผลของปีทำการสำรวจเท่านั้น เพื่อสะท้อนให้เห็นพัฒนาการของการกำกับดูแลกิจการของบริษัทจดทะเบียนไทยอย่างชัดเจนมากที่สุด ดังนั้นบริษัทจดทะเบียนจึงควรเปิดเผยข้อมูลการปฏิบัติตามหลักการกำกับดูแลกิจการสู่สาธารณชนในเอกสารเผยแพร่ของบริษัทหรือเว็บไซต์ รวมทั้งช่องทางต่างๆ ให้มากที่สุด และควรจัดทำเอกสารทั้งภาษาไทยและภาษาอังกฤษ ซึ่งเป็นประโยชน์ต่อบริษัททั้งในแง่ของการมีผลการประเมินที่ดีขึ้น และเป็นข้อมูลสำหรับการตัดสินใจลงทุนของนักลงทุน นักวิเคราะห์ และผู้สนใจ อีกทั้งเป็นการช่วยเพิ่มความเชื่อมั่นที่มีต่อบริษัทมากยิ่งขึ้นด้วย

การป้องกันการมีส่วนเกี่ยวข้องทั้งกับคอร์รัปชันในตลาดทุนไทย (Anti-Corruption)

เข้าร่วมปฏิบัติของภาคเอกชนไทยในการต่อต้านการทุจริต (Thailand's Private Sector Collective Action Coalition Against Corruption: CAC)

โครงการที่ได้รับการสนับสนุนการจัดทำโดยรัฐบาลและสำนักงานคณะกรรมการป้องกันและปราบปรามการทุจริตแห่งชาติ (ป.ป.ช.) โดยโครงการนี้เริ่มดำเนินการโดยความร่วมมือของ 8 องค์กรชั้นนำ อันได้แก่ สมาคมส่งเสริมสถาบันกรรมการบริษัทไทย หอการค้าไทย หอการค้านานาชาติ สมาคมบริษัทจดทะเบียนไทย สมาคมธนาคารไทย สภาธุรกิจตลาดทุนไทย สภาอุตสาหกรรมแห่งประเทศไทย และสภาอุตสาหกรรมท่องเที่ยวแห่งประเทศไทย ซึ่งมีวัตถุประสงค์เพื่อผลักดันให้เกิดการต่อต้านการทุจริตในวงกว้าง นอกจากนี้ คณะกรรมการแนวร่วมปฏิบัติฯ ยังได้แต่งตั้งให้สมาคมส่งเสริมสถาบันกรรมการบริษัทไทย ทำหน้าที่เป็นเลขานุการและองค์กรสนับสนุนดำเนินโครงการ

ก.ล.ด. ได้ดำเนินมาตรการอย่างต่อเนื่องในการสนับสนุนให้บริษัทจดทะเบียน และผู้ประกอบการซึ่งเป็นตัวกลางในการให้บริการในตลาดทุน (ได้แก่ บริษัทหลักทรัพย์ บริษัทหลักทรัพย์จัดการกองทุน และผู้ประกอบการสัญญาซื้อขายล่วงหน้า) มีนโยบายและให้ความสำคัญกับการป้องกันการมีส่วนเกี่ยวข้องทั้งกับคอร์รัปชันอย่างจริงจัง โดยส่งเสริมให้บริษัทจดทะเบียนและผู้ประกอบการเข้าร่วมโครงการแนวร่วมปฏิบัติของภาคเอกชนไทยในการต่อต้านการทุจริต (THAILAND'S PRIVATE SECTOR COLLECTIVE ACTION COALITION AGAINST CORRUPTION: "CAC") ซึ่งดำเนินการโดยสมาคมส่งเสริมสถาบันกรรมการบริษัทไทย (THAI INSTITUTE OF DIRECTORS)

Security	CG	SET ESG	CAC Anti-	Security	CG	SET ESG	CAC Anti-	Security	CG	SET ESG	CAC Anti-	Security	CG	SET ESG	CAC Anti-	Security	CG	SET ESG	CAC Anti-	Security	CG	SET ESG	CAC Anti-
Report	Ratings	Corruption	Report	Ratings	Corruption	Report	Ratings	Report	Ratings	Corruption	Report	Ratings	Corruption	Report	Ratings	Corruption	Report	Ratings	Corruption	Report	Ratings	Corruption	
24CS	-	-	-	CHAO	3	-	-	IHL	3	-	-	NDR	4	A	-	SAUCE	5	-	-	TIGER	-	-	-
2S	4	-	Yes	CHARAN	3	-	-	IIG	3	-	-	NEO	-	-	-	SAV	5	-	-	TIFCO	-	-	Yes
A	-	-	-	CHASE	5	-	-	III	5	BBB	Yes	NEP	-	-	Yes	SAWAD	5	BBB	-	TIPH	5	-	Yes
A5	3	-	-	CHAYO	3	-	-	ILINK	5	-	Yes	NER	5	A	Yes	SAWANG	-	-	-	TISCO	5	AAA	Yes
AAI	4	-	Yes	CHEVA	5	-	Yes	ILM	5	BBB	Yes	NETBAY	-	-	-	SC	5	AA	Yes	TITLE	4	-	-
AAV	5	-	-	CHH	3	-	-	IMH	3	-	-	NEW	-	-	-	SCAP	5	-	-	TK	5	-	-
ABM	5	-	-	CHIC	3	-	-	IND	5	-	-	NEWS	-	-	-	SCB	5	AA	Yes	TKC	5	-	-
ACAP	-	-	-	CHO	-	-	-	INET	5	-	Yes	NEX	-	-	-	SCC	5	AAA	Yes	TKN	4	-	Yes
ACC	-	-	-	CHOTI	3	-	Yes	INGRS	-	-	-	NFC	-	-	-	SCCC	5	AA	Yes	TKS	5	A	Yes
ACE	5	AA	-	CHOW	5	-	Yes	INOX	-	-	Yes	NKI	5	-	Yes	SG	5	A	Yes	TKT	5	-	Yes
ACG	5	-	-	CI	4	-	Yes	INSET	5	-	-	NI	-	-	-	SCGD	5	-	-	TL	3	-	-
ADD	4	A	Yes	CIG	5	-	Yes	INSURE	4	-	Yes	NNCL	-	-	-	SCGP	5	AAA	Yes	TLI	5	-	-
ADD	3	-	-	CMBT	5	-	Yes	IP	5	-	-	NOBLE	5	AA	Yes	SCI	3	-	-	TM	3	-	-
ADVANC	5	AAA	Yes	CITY	3	-	-	IRC	5	A	-	NOVA	3	-	-	SCL	-	-	-	TMC	3	-	-
ADVICE	-	-	-	CIVIL	5	-	-	IRCP	3	-	-	NPX	-	-	-	SCM	5	-	Yes	TMD	4	-	Yes
AE	5	-	Yes	CK	5	A	-	IRPC	5	AA	Yes	NRF	5	A	Yes	SGN	5	-	Yes	TMI	3	-	-
AEFONTS	4	-	-	CKP	5	AAA	-	IF	5	-	-	NSL	5	-	-	SCP	-	-	-	TMLL	5	-	Yes
AIE	3	-	Yes	CM	4	-	-	ITC	5	-	-	NTSC	5	-	-	SDC	5	-	-	TMT	5	-	Yes
AFC	5	-	-	CMAN	3	-	Yes	ITD	5	-	-	NIV	3	-	-	SE	3	-	-	TMW	5	-	Yes
AGE	5	BBB	-	CMC	4	-	Yes	ITEL	5	A	Yes	NV	3	-	-	SEAFCO	5	-	-	TNDT	5	-	-
AH	5	A	Yes	CMO	-	-	-	ITNS	-	-	-	NVD	5	AA	-	SEAOL	-	-	Yes	TNH	-	-	-
AHC	4	-	-	CMR	-	-	-	ITTHI	5	-	-	NWR	5	-	-	SECURE	4	-	-	TNITY	5	-	Yes
AI	-	-	Yes	CNT	5	-	-	IVL	5	AA	Yes	NYT	5	A	-	SE-ED	3	-	-	TNL	5	-	Yes
AIE	3	-	Yes	CO	4	-	-	J	5	-	-	OCG	5	-	Yes	SEL	5	-	-	TNCC	3	-	Yes
AIRA	4	-	Yes	COLOR	5	A	-	JAK	3	-	-	OGC	3	-	Yes	SELIC	5	A	Yes	TNPC	3	-	-
AIT	5	-	-	COM7	5	A	Yes	JAS	5	-	Yes	OHTL	-	-	-	SENA	5	-	-	TNR	4	-	Yes
AJ	5	AAA	Yes	COMAN	4	-	-	JCK	4	-	-	OKJ	-	-	-	SENX	5	-	Yes	TOA	5	A	-
AJA	-	-	-	CPALL	5	AAA	Yes	JCKH	3	-	-	ONEE	4	-	-	SFLEX	4	-	Yes	TOG	5	A	Yes
AKP	5	-	Yes	CPANEL	3	-	-	JCT	-	-	-	OR	5	AAA	Yes	SFT	4	-	-	TOP	5	AAA	Yes
AKR	5	-	-	CPART	5	AAA	Yes	JDF	-	-	-	ORR	5	AA	Yes	SGC	5	-	Yes	TOPP	5	-	-
AKS	5	-	-	CPF	5	AAA	Yes	JKN	-	-	-	ORN	-	-	-	SGF	5	-	-	TFA	4	-	Yes
ALLA	5	-	-	CPH	-	-	-	JMART	4	-	-	OSP	5	AA	Yes	SGP	5	AA	Yes	TPAC	5	-	-
ALPHAX	-	-	-	CPI	4	-	Yes	JMT	3	-	-	PACO	3	-	-	SHANG	-	-	-	TPBI	5	AA	-
ALT	5	-	-	CPN	5	-	Yes	JPARK	3	-	-	PAF	-	-	-	SHR	5	A	-	TPCH	4	-	-
ALLUCN	3	-	-	CPN	5	AA	Yes	JR	3	-	Yes	PANEL	3	-	-	SIAM	5	-	-	TPCS	4	BBB	Yes
AMA	5	-	Yes	CPR	5	-	-	JSP	5	-	-	PAP	3	A	Yes	SP	5	A	-	TPFL	5	AA	-
AMANA	5	-	Yes	CPT	-	-	-	JTS	5	BBB	Yes	PATO	4	-	-	SIMAT	-	-	-	TPFP	5	AA	-
AMAR	-	-	-	CPW	5	-	Yes	JUBLE	3	-	-	PB	5	AA	Yes	SINGER	3	-	-	TPL	-	-	-
AMARIN	5	-	-	CRANE	-	-	-	K	5	-	-	PCC	5	-	-	SINO	4	-	-	TPLAS	4	-	Yes
AMATA	5	AAA	Yes	CRD	5	AAA	Yes	KAMART	-	-	-	PCE	-	-	-	SIRI	5	AA	Yes	TPOLY	4	-	-
AMATAV	5	AA	Yes	CRO	5	-	-	KASSET	5	-	-	PCSGH	5	BBB	Yes	SBS	5	-	Yes	TPR	-	-	-
AMC	3	-	-	CREDIT	5	-	-	KBANK	5	AAA	Yes	PDG	4	-	-	SBB	3	-	-	TFS	5	-	-
AMR	3	-	-	CSC	5	BBB	Yes	KBS	3	-	-	PDJ	5	-	Yes	SITHAI	5	A	Yes	TOM	5	BBB	-
ANAN	5	-	-	CSP	3	-	-	KC	-	-	-	PEACE	-	-	-	SJWD	5	AA	-	TOR	5	-	-
ANI	-	-	-	CSR	-	-	-	KCAR	3	-	Yes	PEER	5	A	-	SK	-	-	-	TR	-	-	-
AOT	5	A	-	CSS	4	-	-	KCC	5	-	Yes	PERM	-	-	-	SKE	5	-	-	TRC	-	-	-
AIP	5	AA	-	CW	5	-	-	KCE	5	-	Yes	PKC	-	-	-	SKN	5	-	-	TRTN	-	-	-
APCO	4	-	-	CW	5	-	Yes	KCM	5	-	-	PG	5	-	Yes	SKR	5	-	Yes	TRP	5	-	-
APCS	4	-	Yes	CWT	-	-	-	KCG	-	-	-	PHG	3	-	-	SKY	3	-	-	TRT	4	-	Yes
APO	-	-	-	D	-	-	-	KDH	-	-	-	PHOL	5	A	Yes	SLP	-	-	-	TRU	3	-	Yes
APP	-	-	-	DOO	5	-	Yes	KEX	5	BBB	-	PICO	-	-	-	SM	5	-	Yes	TRUBB	5	-	-
APURE	4	-	-	DOON	-	-	-	KGEN	-	-	Yes	PIMO	5	-	Yes	SMART	-	-	-	TRV	5	-	-
AQUA	5	-	-	DDO	5	-	-	KGI	4	-	Yes	PN	3	AA	Yes	SM100	3	-	-	TSC	5	A	Yes
ARIN	3	-	-	DELTA	5	-	Yes	KIAT	3	-	-	PJW	4	A	-	SMIT	3	-	-	TSE	5	-	-
ARIP	4	-	-	DEMCO	5	A	Yes	KISS	3	-	-	PK	-	-	Yes	SMPC	5	AA	Yes	TSI	-	-	Yes
ARROW	4	BBB	-	DEXON	3	-	-	KJL	4	-	-	PL	-	-	Yes	SMT	4	-	-	TSR	-	-	-
AS	-	-	Yes	DHOUSE	-	-	-	KKC	3	-	-	PLANB	5	AA	Yes	SNC	5	A	Yes	TSTE	5	-	Yes
ASAP	-	-	-	DIMET	-	-	Yes	KK	-	-	-	PLANET	-	-	Yes	SNPP	5	-	-	TSTH	5	A	Yes
ASEFA	3	-	-	DITTO	5	-	-	KKP	5	BBB	Yes	PLAT	5	-	Yes	SNP	5	A	Yes	TTA	5	AA	-
ASIA	3	-	-	DMT	5	A	Yes	KLNQ	-	-	-	PLE	-	-	-	SO	5	-	-	TIB	5	AA	Yes
ASIAN	4	-	Yes	DOD	3	-	-	KOOL	-	-	-	PLT	-	-	-	SOLAR	-	-	-	TTCL	5	A	Yes
ASIMAR	5	-	-	DOHOME	5	-	Yes	KSL	5	BBB	Yes	PLUS	5	-	-	SONIC	3	-	-	TTI	-	-	-
ASK	5	-	Yes	DPANT	3	-	-	KTB	5	AAA	Yes	PM	5	A	Yes	SORKON	3	-	Yes	TTT	-	-	-
ASN	3	-	-	DRT	5	AA	Yes	KTC	5	AAA	Yes	PMC	-	-	-	SPA	-	-	-	TTW	5	AA	-
ASP	5	-	-	DTCENT	4	-	-	KTIS	4	-	-	PMTA	-	-	-	SPACK	-	-	Yes	TU	5	-	Yes
ASW	5	A	Yes	DTCI	5	-	-	KTMS	5	-	-	POLY	4	-	-	SPAL	5	AA	Yes	TURTL	4	-	Yes
ATP30	4	-	-	DUSIT	5	-	Yes	KUMWEL	5	A	-	PORT	5	-	-	SPC	5	-	Yes	TVDH	5	BBB	Yes
AU	-	-	-	DV8	3	-	-	KUN	4	-	-	PPM	-	-	-	SPCG	4	-	-	TPM	4	-	-
AUCT	4	-	-	EA	-	-	Yes	KWC	3	-	-	PPP	5	A	Yes	SPG	3	-	-	TVO	5	AA	Yes
AURA	5	-	-	EASON	3	-	-	KWI	-	-	-	PPPM	-	-	Yes	SPI	5	A	Yes	TVT	5	-	-
AWC	5	A	Yes	EAST	5	-	-	KWMI	-	-	-	PPR	-	-	AA	Yes	SPRC	-	Yes	TWP	-	-	-
AYUD	4	-	Yes	EASTW	5	AA	Yes	KYE	-	-	-	POS	4	-	-	SPREME	-	-	-	TWPC	5	A	Yes
B	5	-	-	ECF	5	-	Yes	L&E	4	-	Yes	PR9	5	AAA	Yes	SPVI	4	-	-	TWZ	-	-	-
B2	-	-	-	EFORL	3	-	-	LALIN	5	-	-	PRAKIT	-	-	-	SQ	-	-	-	TYCN	-	-	-
BA	4	BBB	-	EGCO	5	AA	Yes	LANNA	5	-	Yes	PRAPAT	3	-	-	SR	-	-	-	UAC	5	-	-
BAFS	5	AA	Yes	ERK	3	-	-	LDC	3	-	-	PREB	4	-	Yes	SRICHA	-	-	Yes	UBA	4	-	-
BAM	5	AA	Yes	EMC	5	-	-	LEE	5	-	-	PRECHA	4	-	-	SRS	-	-	-	UBI	5	A	-
BANPU	5	AAA	Yes	EP	-	-	Yes	LEO	3	-	-	PRG	5	-	Yes	SSF	5	-	Yes	UBIS	5	-	Yes
BAY	5	AAA	Yes	EPG	5	AA	Yes	LH	5	A	Yes	PRI	3	-	-	SSP	5	-	Yes	UEC	3	-	Yes
BBGI	5	AA	Yes	ERSTAR	5	A	Yes	LHFG	5	BBB	Yes	PRIME	5	-	-	SSSC	5	BBB	Yes	UEKM	5	-	Yes
BBIK	4	-	-	ETC	3	-	-	LHK	4	-	Yes	PRIN	3	-	-	SST	3	-	-	UMI	-	-	-
BBL	5	AA	Yes	ETC	5	AA	Yes	LIT	5	BBB	-	PRNC	-	-	Yes	STA	5	AAA	Yes	UMS	-	-	-
BIC	4	-	-	ETE	5	-	Yes	LOXLEY	-	-	-	PRQ	4	-	Yes	STANLY	-	-	-	UNQ	-	-	-
BCH	5	AA	Yes	ETL	3	-	-	LPH	-	-	-	PROEN	3	-	-	STC	3	-	-	UOBKH	3	-	-
BCP	5	AAA	Yes																				