

คาดการณ์ SET50-SET100 งวด 1H58 ฉบับสมบูรณ์

SET Index	1,593.91 จุด
มูลค่าตลาด	14,678 พันล้านบาท
PER	17.5 เท่า

ฝ่ายวิจัยได้เคยนำเสนอกลยุทธ์ SET50-SET100 Plays สำหรับหุ้นที่เข้าจำนวน SET50 และ SET100 งวด 1H58 (ประกาศใช้ 1 ม.ค.-30 มิ.ย. 2558) (ฝ่ายวิจัยได้จัดทำรายงานเบื้องต้นไปตั้งแต่วันที่ 5 พ.ย. ที่ผ่านมา) หลังจากได้ข้อมูลครบถ้วน สรุปรายชื่อหุ้นตามตารางด้านล่าง โดยกลยุทธ์การลงทุน แนะนำเลือกสะสมหุ้นเข้า SET50 – SET100 ดังนี้

- หุ้นที่เข้าจำนวน SET50 เลือก SPALI (FV@B31.96) แนะนำให้ซื้อก่อนเข้าจำนวนราว 1 เดือน และขายทำกำไรในวันเข้าจำนวน
- หุ้นที่คาดว่าจะเข้า SET100 เลือก DEMCO (FV@B21) แนะนำให้ซื้อก่อนเข้าจำนวน 1 เดือนเช่นกัน และขายทำกำไรหลังวันเข้าจำนวน 1.5 เดือน

หุ้นที่จะถูกคัดเลือกเข้า/ออก SET50 และ SET100 รอบ 1H58

Stocks	Rec.	Price			PER(X)		Dividend Yield(%)		EPS Growth(%)	
		30-Nov-14	Fair Value	Upside	2014F	2015F	2014F	2015F	2014F	2015F
หุ้นที่คาดว่าจะเข้า SET50										
CK	BUY	27.5	30.00	9.1%	NM	NM	0.00	0.00	n.a.	n.a.
HEMRAJ	BUY	4.36	4.50	3.2%	14.24	14.27	3.16	3.15	-31.5%	-0.
KTIS	n.a.	n.a.	n.a.	n.a.	n.a.	n.a.	n.a.	n.a.	n.a.	n.a.
SPALI	BUY	25.75	31.96	24.1%	9.41	8.06	4.41	5.03	62.9%	16.
หุ้นที่คาดว่าจะหลุด SET50										
BAY	SELL	49.75	34.62	-30.4%	21.55	19.51	2.09	2.31	18.2%	10.
KKP	SELL	42	43.10	2.6%	11.95	9.03	4.18	0.00	-33.7%	32.
GLOBAL	n.a.	n.a.	n.a.	n.a.	n.a.	n.a.	n.a.	n.a.	n.a.	n.a.
THCOM	BUY	37.75	51.00	35.1%	25.29	19.90	1.98	2.51	45.1%	27.
หุ้นที่คาดว่าจะเข้า SET100										
KTIS	n.a.	n.a.	n.a.	n.a.	n.a.	n.a.	n.a.	n.a.	n.a.	n.a.
HANA	HOLD	41.25	48.00	16.4%	9.45	12.51	4.24	4.24	50.3%	-24.
ICHI	BUY	21.3	28.00	31.5%	25.57	20.42	2.35	2.45	-5.7%	25.
SAWAD	BUY	21.6	25.00	15.7%	26.48	21.62	1.51	1.85	6.3%	22.
SIM	BUY	3.4	4.40	29.4%	15.54	13.92	3.93	4.38	21.6%	11.
ANAN	BUY	3.76	3.97	5.6%	11.68	8.52	1.71	2.35	32.2%	37.
MAX	n.a.	n.a.	n.a.	n.a.	n.a.	n.a.	n.a.	n.a.	n.a.	n.a.
CGD	n.a.	n.a.	n.a.	n.a.	n.a.	n.a.	n.a.	n.a.	n.a.	n.a.
SGP	n.a.	n.a.	n.a.	n.a.	n.a.	n.a.	n.a.	n.a.	n.a.	n.a.
SAPPE	n.a.	n.a.	n.a.	n.a.	n.a.	n.a.	n.a.	n.a.	n.a.	n.a.
DEMCO	BUY	17	21.00	5.9%	30.53	20.40	1.31	1.96	-16.0%	49.
หุ้นที่คาดว่าจะหลุด SET100										
BAY	SELL	49.75	34.62	-30.4%	21.55	19.51	2.09	2.31	18.2%	10.
DCC	HOLD	57	56.59	-0.7%	18.97	16.78	5.27	5.96	-5.6%	13.
ESSO	n.a.	n.a.	n.a.	n.a.	n.a.	n.a.	n.a.	n.a.	n.a.	n.a.
MCOT	SELL	18.9	17.50	-7.4%	23.25	23.19	4.76	4.76	-63.4%	0.
NOK	n.a.	n.a.	n.a.	n.a.	n.a.	n.a.	n.a.	n.a.	n.a.	n.a.
NYT	n.a.	n.a.	n.a.	n.a.	n.a.	n.a.	n.a.	n.a.	n.a.	n.a.
RS	BUY	9.45	13.20	39.7%	21.60	15.74	3.92	5.29	5.8%	37.
SRICHA	BUY	34	43.26	27.2%	10.18	10.22	8.09	8.09	11.0%	-0.
STA	HOLD	13.7	15.00	9.5%	11.58	10.06	3.97	4.57	-16.4%	15.
TASCO	BUY	64.25	75.50	17.5%	11.61	11.91	3.11	3.11	1.6%	-2.
THRE	HOLD	3.38	3.52	4.0%	NM	17.04	0.00	2.93	n.a.	n.a.

ที่มา : ฝ่ายวิจัย ASP

ประสิทธิ์ รัตนกิจมงคล, CISA, CFA

Prasit.re@asiaplus.co.th

เลขทะเบียนนักวิเคราะห์ : 025917

พบชัย ภัทราวิชัย

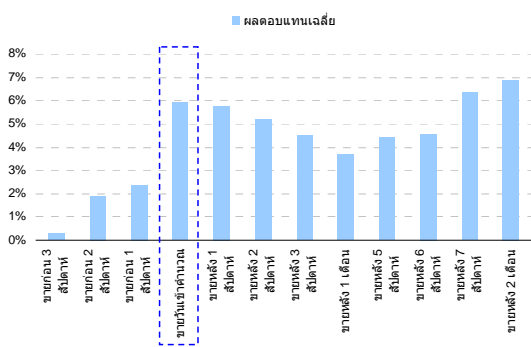
เลขทะเบียนนักวิเคราะห์ : 052647

ข้อมูลในเอกสารฉบับนี้ รวบรวมมาจากแหล่งข้อมูลที่น่าเชื่อถือ อย่างไรก็ดี บมจ. หลักทรัพย์ เอเชีย พลัส ไม่สามารถที่จะยืนยันหรือรับรองความถูกต้องของข้อมูลเหล่านี้ได้ ไม่ว่าประการใด ๆ บทวิเคราะห์ในเอกสารนี้ จัดทำขึ้นโดยอ้างอิงหลักเกณฑ์ทางวิชาการเกี่ยวกับหลักการวิเคราะห์ และมีได้เป็นการชี้แนะ หรือเสนอแนะให้ซื้อหรือขายหลักทรัพย์ใด ๆ การตัดสินใจซื้อหรือขายหลักทรัพย์ใด ๆ ของผู้อ่าน ไม่ว่าจะเกิดจากการอ่านบทความในเอกสารนี้หรือไม่ก็ตาม ล้วนเป็นผลจากการใช้วิจารณญาณของผู้อ่าน โดยไม่มีส่วนเกี่ยวข้องหรือพันธผูกพันใด ๆ กับ บมจ. หลักทรัพย์ เอเชีย พลัส ไม่ว่ากรณีใด

หุ้นที่ได้รับคัดเลือกเข้าคำนวณ ราคามักจะตอบรับขึ้นเสมอๆ

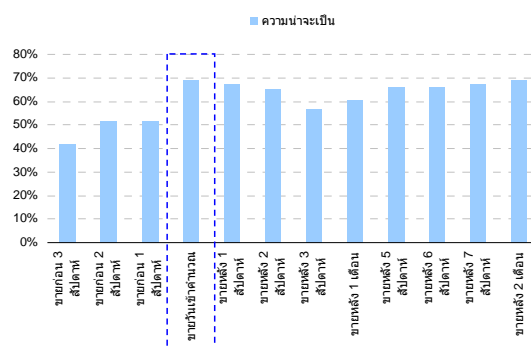
จากการศึกษาข้อมูลในอดีต 10 ปีย้อนหลัง พบว่า หุ้นที่ถูกคัดเลือกเข้า SET50-SET100 ราคามักจะปรับตัวขึ้นตอบรับเชิงบวกต่อการประกาศ สว่นทางกับหุ้นที่คาดว่าจะถูกคัดออกที่มักจะปรับตัวลง โดยพบว่าหุ้นที่คาดว่าจะเข้าคำนวณ SET50 หากซื้อก่อนเข้าคำนวณจริง (1 ม.ค.) รว 1 เดือน และขายทำกำไรในวันเข้าคำนวณ จะมีความเป็นไปได้ถึงกว่า 70% ที่ผลตอบแทนเป็นบวก โดยให้ผลตอบแทนเฉลี่ยสูงถึง 5.9% ส่วนหุ้นที่คาดว่าจะเข้าคำนวณ SET100 ซื้อก่อนเข้าคำนวณจริง 1 เดือนเช่นกัน แต่ถือหุ้นเป็นระยะเวลาานกว่า คือ ให้ขายหลังวันเข้าคำนวณ 1.5 เดือน มีความเป็นไปได้เกือบ 55% ที่ผลตอบแทนเป็นบวก โดยให้ผลตอบแทนเฉลี่ยสูงถึง 4.5%

ผลตอบแทนเฉลี่ยของหุ้นที่ถูกนำเข้าสู่ SET 50 เมื่อซื้อก่อนเข้าคำนวณ 1 เดือน และขาย ณ ช่วงต่างๆ



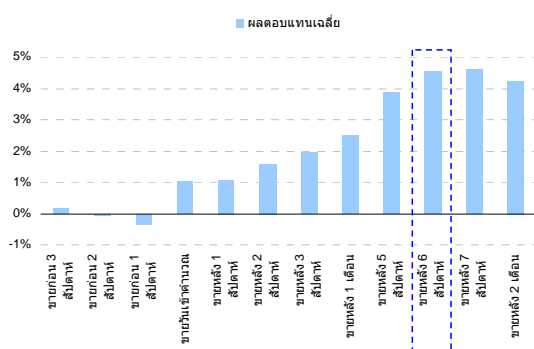
ที่มา : ฝ่ายวิจัย ASP

ความน่าจะเป็นของหุ้นที่ถูกนำเข้าสู่ SET 50 เมื่อซื้อก่อนเข้าคำนวณ 1 เดือน และขาย ณ ช่วงต่างๆ



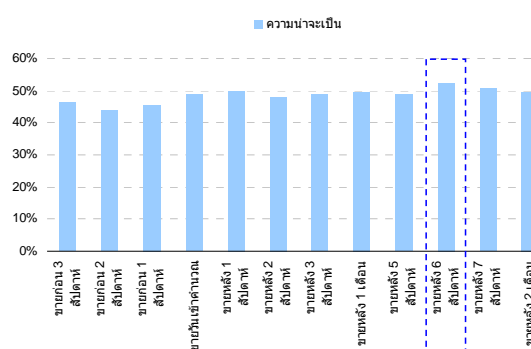
ที่มา : ฝ่ายวิจัย ASP

ผลตอบแทนเฉลี่ยของหุ้นที่ถูกนำเข้าสู่ SET 100 เมื่อซื้อก่อนเข้าคำนวณ 1 เดือน และขาย ณ ช่วงต่างๆ



ที่มา : ฝ่ายวิจัย ASP

ความน่าจะเป็นของหุ้นที่ถูกนำเข้าสู่ SET 100 เมื่อซื้อก่อนเข้าคำนวณ 1 เดือน และขาย ณ ช่วงต่างๆ



ที่มา : ฝ่ายวิจัย ASP

หุ้นที่เข้า SET50-SET100 ส่วนใหญ่ Upside จำกัด...เลือกลงทุนรายตัว

ผลการศึกษาดังกล่าวข้างต้น ฝ่ายวิจัยมีความเห็นและคำแนะนำกลยุทธ์การลงทุนระยะสั้น ดังนี้

- **หุ้นที่คาดว่าจะถูกคัดเลือกเข้า SET50 มี 4 บริษัท:** CK, HEMRAJ, KTIS และ SPALI แต่เนื่องจากราคาหุ้นใกล้เคียงมูลค่าเป็นส่วนใหญ่ ยกเว้น SPALI ยังมี upside กว่า 18% เมื่อเทียบกับมูลค่าพื้นฐานปี 2558
- **หุ้นที่คาดว่าจะถูกคัดออกจาก SET50:** BAY, KKP, GLOBAL และ THCOM กลยุทธ์ระยะสั้นแนะนำให้ขายไปก่อน ยกเว้น THCOM เพราะนอกจากราคาหุ้นมี upside สูงถึง 37% เมื่อเทียบกับมูลค่าพื้นฐานปี 2558 แล้ว ธุรกิจยังมีแนวโน้มการเติบโตเกินกว่า 60% ในปี 2557 และเติบโตต่อเนื่องอีก 12% ในปี 2558 จึงยังเป็นหุ้นที่แนะนำถือต่อไปสำหรับนักลงทุนที่มีหุ้นอยู่ หรือ รอซื้อสะสม เมื่อราคาย่อตัว
- **หุ้นที่คาดว่าจะถูกคัดเลือกเข้า SET100 มี 11 บริษัท:** KTIS, HANA, ICHI, SAWAD, SIM, ANAN, MAX, CGD, SGP, SAPPE และ DEMCO ส่วนใหญ่ราคาหุ้นจะมี upside จำกัด และฝ่ายวิจัยมิได้ทำการศึกษา อย่างไรก็ตามยังมีหุ้นที่น่าสนใจ และมี upside คือ DEMCO, HANA, SIM
- **หุ้นที่คาดว่าจะถูกคัดออกจาก SET100:** : BAY, DCC, ESSO, MCOT, NOK, NYT, RS, SRICHA, STA, TASCOC และ THRE พบว่าบางบริษัทราคาหุ้นเกิน fair value หรือมี upside จำกัด ยกเว้นบางหุ้นที่ยังเป็นที่น่าสนใจลงทุน เนื่องจากมีประเด็นบวกระยะยาว และมีแนวโน้มผลการดำเนินงานเติบโต คือ RS, SRICHA, TASCOC ยังแนะนำถือต่อไปสำหรับนักลงทุนที่มีหุ้นอยู่ หรือ รอซื้อสะสม เมื่อราคาย่อตัวเช่นกัน

แนะนำ SPALI/DEMCO โดยซื้อสะสมก่อนวันเข้าคำนวณ 1 เดือน

ฝ่ายวิจัยจึงแนะนำให้ทยอยสะสมหุ้นเป็นรายตัว ดังนี้

- **หุ้นที่คาดว่าจะถูกคัดเลือกเข้า SET50 เลือก SPALI (FV@B31.96) โดยกลยุทธ์การลงทุน คือ ซื้อก่อนเข้าคำนวณจริง (1 ม.ค.) รว 1 เดือน และขายทำกำไรในวันเข้าคำนวณ** สำหรับผลการดำเนินงานนั้น SPALI คาดการณ์กำไรงวด 4Q57 จะสร้างสถิติสูงสุดเป็นประวัติการณ์ตั้งแต่จัดตั้งบริษัท จากการส่งมอบคอนโดฯ เพิ่มอีก 3 โครงการใหม่ ส่งผลให้ทั้งปี 2557 กำไรสุทธิเติบโตถึง 62.9% ส่วนกำไรปี 2558 คาดว่ายังสามารถเติบโตต่อที่ระดับ 17%YoY เพราะมี Backlog รองรับแล้วในระดับสูง นอกจากนี้ยังมีค่า PER ต่ำเพียง 8.1 เท่า และคาดหวังเงินปันผลได้สูงถึงกว่า 5% ต่อปี
- **หุ้นที่คาดว่าจะถูกคัดเลือกเข้า SET100 เลือก DEMCO(FV@B21) กลยุทธ์แนะนำให้ซื้อก่อนเข้าคำนวณจริง (1 ม.ค.) รว 1 เดือนเช่นกัน และขายทำกำไรหลังวันเข้าคำนวณ 1.5 เดือน** ในแง่ของผลการดำเนินงานของ DEMCO นั้น คาดว่าแนวโน้มกำไรงวด 4Q57 ยังคงเห็นการเติบโตจากงวด 3Q57 ตาม Backlog ที่มีอยู่ในมือ ซึ่งหลักๆ มาจากงานก่อสร้างโรงไฟฟ้าพลังงานทดแทน แม้ว่าในภาพรวมแนวโน้มผลกำไรในปี 2557 จะปรับตัวลดลง 16.0%yoy เนื่องจากการชะลองานสายส่งไฟฟ้าของทางภาครัฐ อีกทั้งเดิมคาดว่าจะสามารถก่อสร้างได้ในช่วง 2H57 หลายโครงการก็ยังคงเลื่อนไปเป็นปี 2558 แต่คาดว่าจะพลิกกลับมาเติบโตสูงในปี 2558 ถึง 49.7%yoy และต่อเนื่องในปี 2559 อีก 37.3%yoy อย่างไรก็ตาม

ตาม DEMCO ยังมี Upside ที่เกิดขึ้นได้หากได้งานมากกว่าสมมติฐานกำหนดไว้โดยทุกๆ 50 เมกะวัตต์ของงานที่ได้รับในฐานะเป็นผู้ก่อสร้างโรงไฟฟ้า (EPC) จะเพิ่มมูลค่าพื้นฐานให้ DEMCO ได้ราว 1.20 บาทต่อหุ้น และทุกๆ 10 เมกะวัตต์ของงานที่ได้รับในฐานะผู้ผลิตไฟฟ้าเพิ่มขึ้น จะเพิ่มมูลค่าพื้นฐานให้ DEMCO ได้ราว 1.10 บาทต่อหุ้น จึงแนะนำซื้อลงทุนระยะยาว

ภาคการถือหุ้นใน SET50 รอบ 1H58

No.	Stocks	Free Float (%)	AVG MKT Cap (3Mnth)	No.	Stocks	Free Float (%)	AVG MKT Cap (3Mnth)
1	PTT	48.85	1,033,889,788,071.43	26	SCCC	24.26	97,826,666,666.67
2	ADVANC	36.22	670,220,632,962.86	27	TOP	49.99	97,427,521,633.15
3	SCB	81.32	622,069,497,219.43	28	BH	39.24	96,782,440,920.50
4	PTTEP	34.68	605,737,851,706.35	29	BEC	50.89	95,261,904,761.90
5	KBANK	79.71	559,567,026,077.62	30	EGCO	40.82	88,830,523,015.87
6	SCC	67.69	534,780,952,380.95	31	TUF	61.84	87,725,914,570.41
7	CPALL	58.58	398,536,004,248.57	32	RATCH	37.75	87,166,865,079.37
8	BBL	97.53	386,146,797,818.78	33	BLA	39.07	84,079,924,452.38
9	AOT	29.99	342,448,637,142.86	34	DELTA	36.87	81,698,545,789.96
10	KTB	44.93	327,993,754,890.87	35	BANPU	83.66	75,386,755,440.08
11	BGH	47.63	285,992,564,312.29	36	PS	30.52	73,268,634,001.98
12	PTTGC	42.02	277,705,742,638.72	37	BJC	26.31	71,642,401,138.10
13	TRUE	29.52	272,804,452,532.84	38	IRPC	46.07	69,301,873,271.43
14	DTAC	29.38	242,691,231,424.60	39	ROBINS	38.84	57,331,269,912.95
15	CPF	54.03	236,589,892,366.67	40	M	24.73	53,869,933,144.44
16	INTUCH	58.35	230,633,231,938.21	41	CENDEL	46.04	51,133,928,571.43
17	CPN	41.82	210,241,428,571.43	42	JAS	72.07	50,324,294,963.61
18	BIGC	41.44	189,763,095,238.10	43	TTW	34.78	48,215,666,666.67
19	MINT	50.94	139,530,469,797.60	44	BCP	62.79	47,711,480,186.21
20	GLOW	25.81	139,250,819,284.05	45	CK	60.29	45,725,805,005.82
21	TMB	43.75	133,102,367,746.19	46	TCAP	82.30	45,179,937,954.64
22	BTS	57.29	119,040,006,872.29	47	KTIS	23.84	44,206,190,476.19
23	IVL	33.52	118,060,106,835.92	48	SPALI	65.48	43,797,992,382.62
24	LH	56.55	110,904,680,259.06	49	HEMRAJ	49.98	43,642,527,744.61
25	HMPRO	43.86	108,947,544,033.02	50	VGI	33.42	43,395,615,311.11
					THCOM	58.85	42,367,553,629.68
					BLAND	70.63	41,893,930,553.05
					GLOBAL	33.06	40,669,358,743.62
					STEC	69.20	39,639,455,617.83
					QH	62.86	38,364,824,517.44

คาดว่า CK, KTIS, SPALI, HEMRAJ จะเข้า SET50
BAY, KKP, GLOBAL, THCOM จะหลุดจาก SET50

สำรอง

ที่มา : ฝ่ายวิจัย ASP

ภาพการณ์หุ้นใน SET100 รอบ 1H58

No.	Stocks	Free Float (%)	AVG MKT Cap (3Mnth)	No.	Stocks	Free Float (%)	AVG MKT Cap (3Mnth)
1	PTT	48.85	1,033,889,788,071.43	51	THCOM	58.85	42,367,553,629.68
2	ADVANC	36.22	670,220,632,962.86	52	BLAND	70.63	41,893,930,553.05
3	SCB	81.32	622,069,497,219.43	53	GLOBAL	33.06	40,669,358,743.62
4	PTTEP	34.68	605,737,851,706.35	54	STEC	69.20	39,639,455,617.83
5	KBANK	79.71	559,567,026,077.62	55	QH	62.86	38,364,824,517.44
6	SCC	67.69	534,780,952,380.95	56	BMCL	38.85	37,911,984,126.98
7	CPALL	58.58	398,536,004,248.57	57	WHA	24.39	37,285,781,604.02
8	BBL	97.53	386,146,797,818.78	58	TPIPL	41.49	36,992,566,666.67
9	AOT	29.99	342,448,637,142.86	59	TISCO	74.26	35,900,903,779.76
10	KTB	44.93	327,993,754,890.87	60	KKP	77.38	35,032,950,867.23
11	BGH	47.63	285,992,564,312.29	61	HANA	35.92	33,705,899,244.37
12	PTTGC	42.02	277,705,742,638.72	62	LPN	82.86	33,336,737,882.82
13	TRUE	29.52	272,804,452,532.84	63	STPI	68.53	32,091,021,305.27
14	DTAC	29.38	242,691,231,424.60	64	THAI	48.96	31,736,810,729.71
15	CPF	54.03	236,589,892,366.67	65	SAMART	54.68	31,573,069,081.55
16	INTUCH	58.35	230,633,231,938.21	66	ICHI	27.48	29,859,761,904.76
17	CPN	41.82	210,241,428,571.43	67	BECL	68.65	29,296,666,666.67
18	BIGC	41.44	189,763,095,238.10	68	ITD	61.14	28,800,700,635.99
19	MINT	50.94	139,530,469,797.60	69	TTA	73.17	28,474,327,809.70
20	GLOW	25.81	139,250,819,284.05	70	GFPT	45.64	24,670,420,819.05
21	TMB	43.75	133,102,367,746.19	71	BCH	38.40	24,407,063,602.13
22	BTS	57.29	119,040,006,872.29	72	SPCG	29.05	23,905,674,611.11
23	IVL	33.52	118,060,106,835.92	73	PSL	39.26	23,537,716,442.86
24	LH	56.55	110,904,680,259.06	74	KCE	57.91	22,571,044,118.64
25	HMPRO	43.86	108,947,544,033.02	75	SIRI	86.01	21,816,705,248.36
26	SCCC	24.26	97,826,666,666.67	76	AAV	46.85	21,769,571,428.57
27	TOP	49.99	97,427,521,633.15	77	MAJOR	45.60	21,279,687,632.69
28	BH	39.24	96,782,440,920.50	78	SAWAD	38.34	20,830,158,730.16
29	BEC	50.89	95,261,904,761.90	79	GUNKUL	35.30	20,756,595,774.44
30	EGCO	40.82	88,830,523,015.87	80	AP	67.51	20,208,042,321.30
31	TUF	61.84	87,725,914,570.41	81	TICON	65.49	19,969,095,535.97
32	RATCH	37.75	87,166,865,079.37	82	UV	33.99	19,689,808,527.07
33	BLA	39.07	84,079,924,452.38	83	KTC	35.01	17,542,903,160.40
34	DELTA	36.87	81,698,545,789.96	84	AMATA	64.96	16,994,092,063.49
35	BANPU	83.66	75,386,755,440.08	85	TTCL	48.48	16,591,111,111.11
36	PS	30.52	73,268,634,001.98	86	EARTH	46.04	16,449,863,693.35
37	BJC	26.31	71,642,401,138.10	87	MEGA	34.03	16,178,775,559.11
38	IRPC	46.07	69,301,873,271.43	88	SIM	85.01	16,107,708,809.52
39	ROBINS	38.84	57,331,269,912.95	89	CGD	30.23	14,821,643,793.59
40	M	24.73	53,869,933,144.44	90	MAX	33.28	14,817,529,264.69
41	CENDEL	46.04	51,133,928,571.43	91	MC	30.02	14,025,396,825.40
42	JAS	72.07	50,324,294,963.61	92	ANAN	41.61	12,884,425,714.29
43	TTW	34.78	48,215,666,666.67	93	BJCHI	25.20	12,152,380,952.38
44	BCP	62.79	47,711,480,186.21	94	ERW	44.03	11,910,138,419.18
45	CK	60.29	45,725,805,005.82	95	SAPPE	25.00	11,861,904,761.90
46	TCAP	82.30	45,179,937,954.64	96	SGP	29.60	11,482,267,885.71
47	KTIS	23.84	44,206,190,476.19	97	DEMCO	76.24	11,435,042,054.29
48	SPALI	65.48	43,797,992,382.62	98	SVI	44.16	11,191,003,728.35
49	HEMRAJ	49.98	43,642,527,744.61	99	LOXLEY	67.13	9,918,148,544.42
50	VGI	33.42	43,395,615,311.11	100	THREL	48.53	9,565,714,285.71
					NOK	38.88	9,081,349,206.35
					RS	40.41	8,558,496,899.37
					IFEC	77.28	8,474,135,211.68
					ASP	73.70	8,315,670,218.21
					AJD	41.68	7,978,095,238.10

คาดถูกตัดเข้าคำนวณ SET100

KTIS, HANA, ICHI, SAWAD, SIM, ANAN, MAX, CGD, SGP, SAPPE, DEMCO

คาดถูกตัดออกจาก SET100

BAY, DCC, ESSO, MCOT, NOK, NYT, RS, SRICHA, STA, TASCO, THRE

ที่มา : ฝ่ายวิจัย ASP

รายชื่อหุ้นที่ถูกลำนำเข้ารวมและถูกถอดออกจาก SET50 ตั้งแต่รอบ 1H47 จนถึง 2H57

SET50			SET50		
รอบ	รายชื่อหุ้นเข้า	รายชื่อหุ้นออก	รอบ	รายชื่อหุ้นเข้า	รายชื่อหุ้นออก
1H47	VNG	CGS	2H51	DTAC	KKP
	TTNT	LALIN		TSTH	TPIPL
2H47	TOP	CIMBT	1H52	QH	AMATA
	TPC	DTDB		ESSO	MAJOR
	TRUE	TRUE		TTW	BECL
	UCOM	GRAMMY	BIGC	RCL	
	KEST	MAJOR	2H52	MBK	QH
	CK	SCBL		BECL	TRUE
	STEC	TUF	1H53	BGP	CCET
	PSL	GOLD		QH	ITD
TTA	SIRI	TRUE		MBK	
1H48	SCIB	CPF	2H53	BLA	BECL
	ASP	UOBT		HMPRO	MCOT
	NPC	DELTA		IVL	SCIB
	AOT	AMATA		TISCO	TPC
	GJS	QH		TPIPL	TSTH
2H48	CPF	KGI	1H54	BTS	BGP
	TUF	VNT		DCC	HANA
	TOP	TSTH		KK	KSL
	CPALL	VNG		ROBINS	PSL
	MCOT	AP		SSI	QH
	RCL	STEC	STA	TTA	
	DELTA	TTNT	2H54	BGP	PTTAR
	IRPC	MS		PTTGC	PTTCH
1H49	CPN	ASP	1H55	BJC	KKP
	GLOW	GJS		SPALI	SSI
	MAKRO	CK		TPC	TTW
	BGH	IRPC	2H55	HEMRAJ	STA
BH	UBC	INTUCH		TPC	
2H49	MINT	ITV	1H56	JAS	DCC
	AMATA	SHIN		KKP	HEMRAJ
	CCET	UCOM		TTW	TPIPL
1H50	KSL	KEST	2H56	CK	ESSO
	IRPC	THCOM		CENTEL	SPALI
2H50	RRC	TISCO	1H57	GLOBAL	TISCO
	PS	SSI		THCOM	MAKRO
1H51	MAJOR	ATC	VGI	KKP	
	PTTAR	RRC	KKP	CK	
			M	THAI	

ที่มา : รวบรวมโดยฝ่ายวิจัย ASP

รายชื่อหุ้นที่ถูกนำเข้ามาและถูกถอดออกจาก SET100 ตั้งแต่รอบ 1H49 จนถึง 2H57

SET100			SET100			SET100		
รอบ	รายชื่อหุ้นเข้า	รายชื่อหุ้นออก	รอบ	รายชื่อหุ้นเข้า	รายชื่อหุ้นออก	รอบ	รายชื่อหุ้นเข้า	รายชื่อหุ้นออก
1H49	KSL	FNS	2H51	TVO	TIPCO	2H54	AJ	CCET
	MINT	TNITY		BSEC	KTC		KGI	KYE
	SAT	NPC		GJS	AH		MCS	PTTAR
	YNP	TRU		PTL	DCC		PTL	PTTCH
	PTL	TYCN		SAM	TASCO		PTTGC	ROJNA
	PTTCH	ESTAR		MJD	MBK		SF	TICON
	SINGHA	LALIN		SC	NCH		TTCL	TSTH
	CPN	SIRI		BCP	NNCL			
	ROJNA	RPC		BWG	PDI			
	GLOW	ASL		DTAC	RS			
	HMPRO	SPL		THCOM	SATTEL			
	MAKRO	TOC		UVAN	BSEC			
	ROBINS	TASCO		MILL	TUCC			
	COBET	SYNTEC		TYM	SAM			
2H49	GBX	OISHI	1H52	EMC	METRO	2H55	INTUCH	MCS
	PHATRA	CNS		PF	MJD		KGI	PHATRA
	TCAP	NFS		ESSO	PLE		KTC	PSL
	IRP	SICCO		TTW	MAKRO		MALEE	SMT
	INOX	VNT		BIGC	BWG		PF	SSI
	METRO	DCC		KH	FORTH		RML	TPC
	SIRI	TNX		IEC	TT&T			
	SOLAR	CSL					THRE	ASP
	PDI	SHIN					SSI	HANA
	MAJOR	UCOM					ROJNA	KBS
	SAMTEL	MIDA					SPCG	KGI
	STANLY	DELTA					AAV	LHBANK
	GSTEEL	GSTEEL					WORK	MCOT
	DCC	MAJOR						
GOLD	PDI							
1H50	PS	ROBINS	1H53	CGS	GFPT	2H56	GOLD	AJ
	SC	SCC		KTC	UVAN		SRICHA	GFPT
	BAFS	SCIB		INOX	SABINA		UV	KSL
	IRPC	TUF		IRP	PTL		WHA	LANNA
	KH	VNG		STPI	SAT		DEMCO	PTL
	ERAWAN	STA		PDI	MBK		MDX	RML
				BMCL	CENTEL		SGP	SGP
				SVI	IEC		MCOT	SVI
							RS	TASCO
							VGI	TICON
							KCE	WORK
							ASP	DEMCO
							BMCL	GOLD
				CHG	GSTEL			
2H50	ZMICO	IRP	2H53	STA	BBL	1H57	ERW	MAKRO
	TASCO	ITV		KYE	TCAP		GFPT	MALEE
	EGCO	LANNA		BLA	TMB		JMART	MDX
	RRC	METRO		IVL	IVL		NPARK	PF
	RS	SAMTEL		SAT	GJS		SVI	ROJNA
	FORTH	SIM		TASCO	SSI		TASCO	SAMTEL
	IEC	BT		VNG	AP		TFD	SAT
	TWZ	EGCOMP		CENTEL	MILL		TICON	TVO
				BTS	BANPU		BJCHI	ASP
				SAMTEL	SVI		EARTH	CHG
				GLOBAL	BMCL			
				KKC	MILL			
				SMT	SC			
1H51	METRO	N-PARK	1H54			2H57	M	JMART
	NCH	SC					MC	MBK
	NNCL	BAFS					MEGA	NPARK
	LANNA	RRC					NOK	SC
	CPALL	CPALL					NYT	SF
	TYONG	IEC					PSL	SSI
	PTTAR	TWZ					THREL	TFD

ที่มา : รวบรวมโดยฝ่ายวิจัย ASP